

写 真 图 版



1 遺跡遠景（北西から）

平成28年10月5日撮影



2 遺跡遠景（南東から）

平成28年10月5日撮影



3 遺跡近景（南から）

平成29年1月26日撮影



4 調査区全景（上空から）

平成28年10月5日撮影



5 調査区全景（上空から）

平成29年1月26日撮影



6 調査区全景（南東から）

平成29年1月26日撮影



7 1号住居跡全景（南東から）



8 1号住居跡（1）

a 検出（南東から）
b 全景（南東から）
c 断面（南東から）



9 1号住居跡P1遺物出土状況（北西から）



10 1号住居跡（2）

- a P2遺物出土状況（北東から）
 b 北西隅遺物出土状況（東から）
 c P3柱材・礎石出土状況（南東から）
 d P4柱材・礎石出土状況（南東から）
 e P5礎石出土状況（南東から）
 f P6礎石出土状況（南東から）



11 2号住居跡全景（南東から）



12 2号住居跡（1）

a 検出（南東から）
b 掘形全景（南東から）
c 断面（南から）



13 2号住居跡P1遺物出土状況(西から)



14 2号住居跡(2)

- a P2遺物出土状況(北東から) b 南隅遺物出土状況(東から)
 c P3礎板出土状況(南東から) d P4断面(南東から)
 e P5柱材・礎板出土状況(南東から) f P6柱材・礎板出土状況(南東から)



15 3号住居跡全景（南から）



16 3号住居跡

a 概図（南から）

b 南北断面（東から）

c P1遺物出土状況（北西から）

d 炭化材出土状況（南から）



17 4号住居跡全景（南東から）



a



b



c



d

18 4号住居跡

a 検出（南東から）

c 南西隅遺物出土状況（東から）

b 南北断面（北東から）

d 北側遺物出土状況（東から）



19 5号住居跡全景（南東から）



20 5号住居跡

a 拡大（南東から）
b 南北断面（北東から）
c 東西断面（南東から）



21 6号住居跡全景（北東から）



22 6号住居跡

a 検出（南東から）
 b P1遺物出土状況（北東から）
 c 伊勢編遺物出土状況（東から）
 d 伊勢断面（南から）



23 1号建物跡全景（南から）



24 1号建物跡（1）

a P1全景（西から）
b P9全景（北から）
c P2全景（北から）
d P2断面（北から）

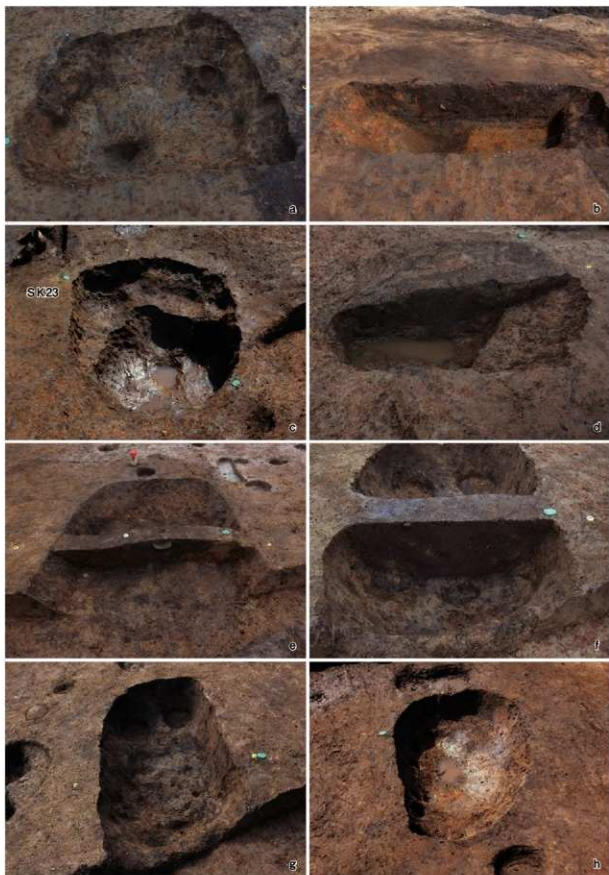


25 1号建物跡(2)

a P 3礎板出土状況(南から) b P 3断面(南から)
 c P 4全景(南から) d P 4断面(南から)



26 2号建物跡全景(南から)



27 2号建物跡

- a P 1 全景 (南から) b P 1 断面 (南から)
 c P 2 全景 (西から) d P 2、23号土坑断面 (南から)
 e P 3 断面 (東から) f P 4 断面 (東から)
 g P 4 全景 (東から) h P 5 全景 (東から)



28 3号建物跡全景（南から）



29 3号建物跡（1）

a P 1 礎版出土状況（南から） b P 1 断面（東から）
c P 2 礎版出土状況（南から） d P 2 断面（南西から）



30 3号建物跡(2)

a P 3礎板出土状況(南から) b P 3断面(南から)
 c P 4全景(東から) d P 4断面(東から)



31 4号建物跡全景(南から)



32 4号建物跡(1)

- | | |
|-------------------|-----------------|
| a P1断面(南から) | b P2礎板出土状況(北から) |
| c P2、54号土坑断面(東から) | d P3全景(東から) |
| e P3断面(東から) | f P4全景(南から) |
| g P4断面(南から) | h P5全景(東から) |



33 4号建物跡(2)

- | | |
|--------------------|----------------|
| a P 5断面 (東から) | b P 7断面 (東から) |
| c P 8礎板出土状況 (南から) | d P 8断面 (南から) |
| e P 9全景 (南から) | f P 9断面 (南から) |
| g P 10礎板出土状況 (南から) | h P 10断面 (南から) |



34 1号棚跡、5・6号溝跡全景（北西から）



35 1号棚跡、6号溝跡全景（南東から）



36 1号棚跡全景（南東から）



37 1号棚跡

a 北辺検出（南東から）
b 東辺検出（南東から）
c 北辺全景（北東から）
d 東辺全景（北西から）



38 5号溝跡



a 全景 (北東から) b 全景 (西から)



39 6号溝跡



a 全景 (北西から) b 全景 (南東から)



a



b



c



d

40 5・6号溝跡

- a 5号溝跡C-C'断面 (東から) b 6号溝跡A-A'断面 (南東から)
 c 6号溝跡B-B'断面 (南東から) d 5・6号溝跡接続部D-D'断面 (西から)



41 1～8号土坑

- | | |
|-----------------|----------------|
| a 1号土坑全景 (南から) | b 2号土坑全景 (南から) |
| c 3号土坑全景 (南東から) | d 4号土坑全景 (南から) |
| e 5号土坑全景 (南から) | f 6号土坑全景 (東から) |
| g 7号土坑全景 (東から) | h 8号土坑全景 (南から) |



42 9～17号土坑

- a 9号土坑全景 (南から) b 10号土坑全景 (東から)
 c 11号土坑全景 (東から) d 12号土坑全景 (南から)
 e 13号土坑全景 (東から) f 14・15号土坑全景 (南東から)
 g 16号土坑全景 (東から) h 17号土坑全景 (南から)



43 18~21・23・34号土坑

- | | | | |
|---|-------------------|---|----------------------|
| a | 18号土坑全景 (南から) | b | 19号土坑全景 (南から) |
| c | 20号土坑全景 (南東から) | d | 23号土坑全景 (西から) |
| e | 21号土坑遺物出土状況 (南から) | f | 21号土坑遺物出土状況アップ (南から) |
| g | 34号土坑遺物出土状況 (東から) | h | 34号土坑遺物出土状況アップ (東から) |



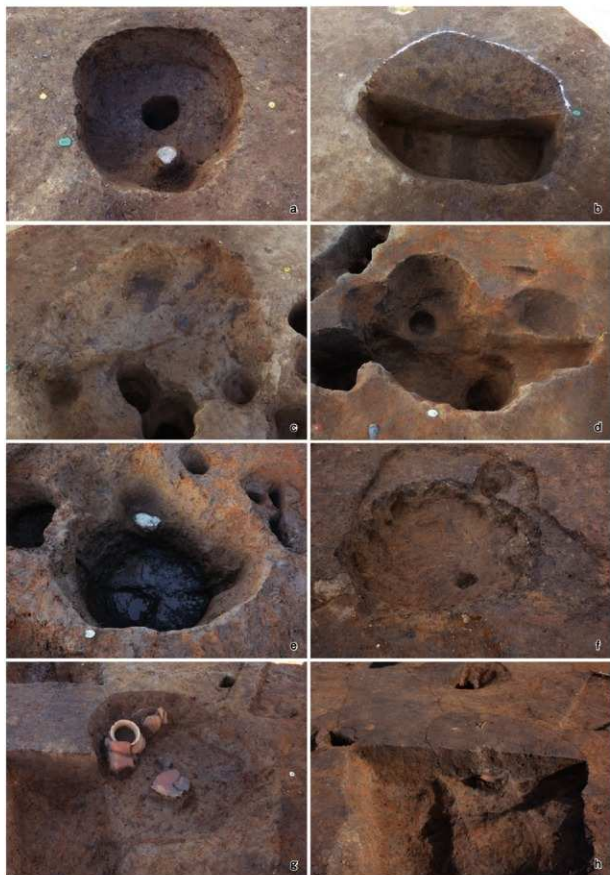
44 35~42号土坑

- | | |
|------------------|------------------|
| a 35号土坑断面 (南西から) | b 36号土坑全景 (東から) |
| c 37号土坑全景 (南から) | d 38号土坑断面 (北東から) |
| e 39号土坑全景 (南から) | f 40号土坑全景 (南から) |
| g 41号土坑全景 (南から) | h 42号土坑全景 (東から) |



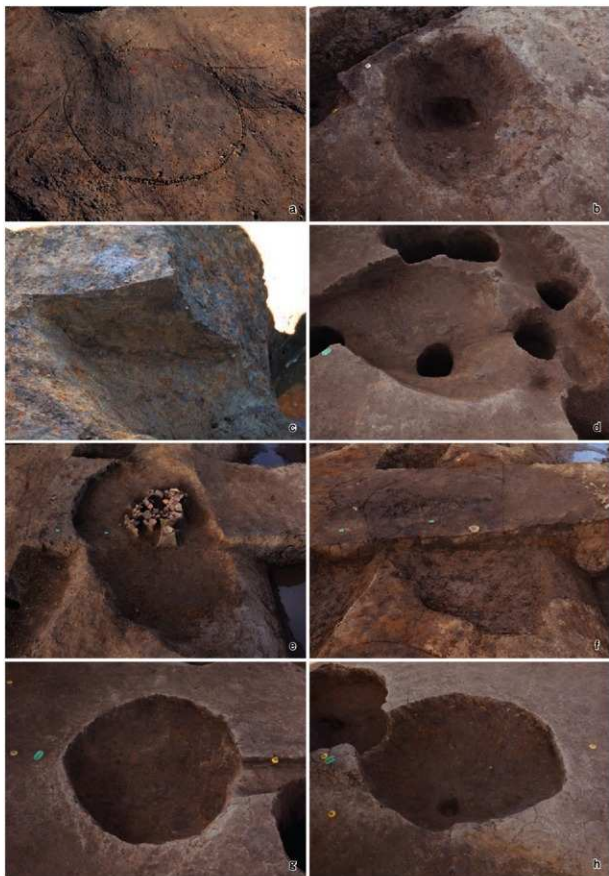
45 43~45・47・49~51・54号土坑

a 43号土坑全景（東から）
 b 44号土坑全景（南から）
 c 45号土坑遺物出土状況（西から）
 d 49・51号土坑全景（南から）
 e 47号土坑遺物出土状況（南西から）
 f 47号土坑断面（北東から）
 g 50号土坑全景（南西から）
 h 54号土坑全景（北から）



46 56・57・59～63号土坑

- | | |
|----------------------|------------------------|
| a 56号土坑全景 (東から) | b 57号土坑全景 (南西から) |
| c 59号土坑全景 (東から) | d 60号土坑全景 (南東から) |
| e 61号土坑全景 (南から) | f 62号土坑全景 (南から) |
| g 63号土坑遺物出土状況 (南西から) | h 63号土坑・13号溝跡断面 (南西から) |



47 64・66～70号土坑

- | | |
|---------------------|------------------|
| a 64号土坑掘出 (南から) | b 64号土坑全景 (南から) |
| c 66号土坑断面 (南から) | d 67号土坑全景 (東から) |
| e 68号土坑遺物出土状況 (南から) | f 68号土坑断面 (南から) |
| g 69号土坑全景 (東から) | h 70号土坑全景 (南東から) |



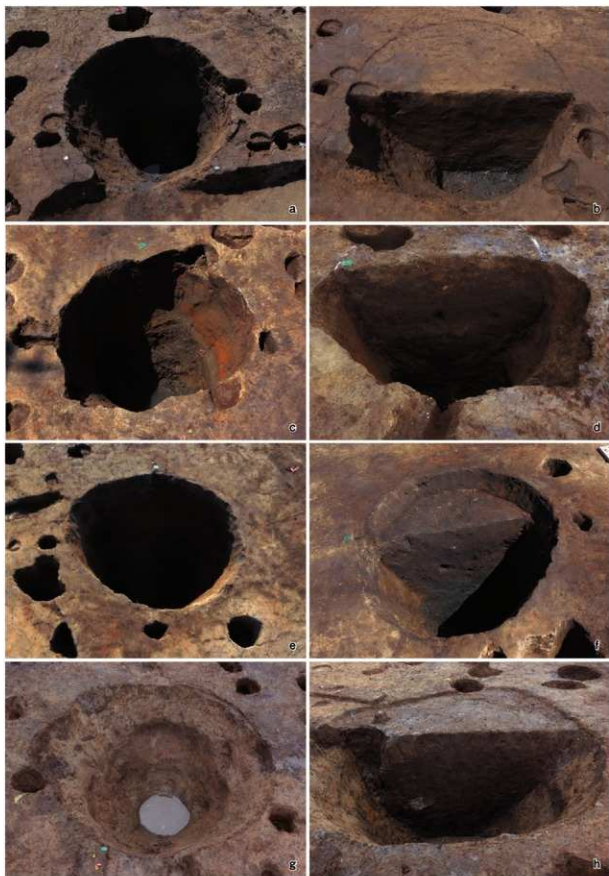
48 71・73～78号土坑

- | | |
|-----------------|-------------------|
| a 71号土坑全景 (西から) | b 73号土坑全景 (南から) |
| c 74号土坑全景 (南から) | d 75号土坑全景 (南から) |
| e 76号土坑全景 (東から) | f 77号土坑全景 (南から) |
| g 78号土坑全景 | h 78号土坑断面全景 (南から) |



49 1～4・6号井戸跡

- | | |
|-----------------|-----------------|
| a 1号井戸跡全景 (南から) | b 6号井戸跡断面 (南から) |
| c 2号井戸跡全景 (南から) | d 2号井戸跡断面 (北から) |
| e 3号井戸跡全景 (南から) | f 3号井戸跡断面 (南から) |
| g 4号井戸跡全景 (東から) | h 4号井戸跡断面 (東から) |



50 5・7～9号井戸跡

- | | | | |
|---|---------------|---|---------------|
| a | 5号井戸跡全景 (東から) | b | 5号井戸跡断面 (東から) |
| c | 7号井戸跡全景 (東から) | d | 7号井戸跡断面 (南から) |
| e | 8号井戸跡全景 (東から) | f | 8号井戸跡断面 (南から) |
| g | 9号井戸跡全景 (南から) | h | 9号井戸跡断面 (東から) |



51 10号井戸跡井戸枠・東側土留め全景（南西から）



52 10号井戸跡（1）

a 検出（南から） b A区断面（南から）
c C区検出（南から） d C区断面（南から）



53 10号井戸跡 (2)

- a 東側土留の出土状況 (西から)
- b 南側土留の出土状況 (南から)
- c 井戸枠・根太材出土状況 (南から)
- d 東側土留の全景 (西から)
- e 井戸枠内掘出土状況 (上から)
- f 井戸枠内掘出 (南から)
- g 根太材出土状況 (南から)
- h 作業風景 (南東から)



54 11~14・19号井戸跡

- a 11号井戸跡全景 (南西から) b 11号井戸跡断面 (南から)
 c 12号井戸跡断面 (南から) d 19号井戸跡断面 (南から)
 e 13号井戸跡全景 (南から) f 13号井戸跡断面 (南から)
 g 14号井戸跡全景 (南から) h 14号井戸跡断面 (南から)



55 15~18号井戸跡

- | | |
|-------------------|------------------|
| a 15号井戸跡全景 (南から) | b 15号井戸跡断面 (南から) |
| c 16号井戸跡全景 (南から) | d 16号井戸跡断面 (西から) |
| e 17号井戸跡全景 (東から) | f 17号井戸跡断面 (東から) |
| g 18号井戸跡全景 (南東から) | h 18号井戸跡断面 (東から) |



56 1号溝跡(南北溝)全景(北から)



57 1号溝跡

a 南北溝北半部全景(南から) b 南北溝南半部全景(南から)
c 東西溝全景(西から) d C-C断面(南から)



58 5 a・7～9・11号溝跡全景（東から）



a



b



c

59 4・7～9号溝跡

a 4号溝跡全景（北から） c 9号溝跡全景（南東から）
b 7・8号溝跡全景（南東から）



60 12・13号溝跡全景（南西から）



61 10・14・15号溝跡



a 10号溝跡全景（東から）
b 14号溝跡全景（西から）
c 15号溝跡全景（西から）



62 16・17号溝跡

a 16号溝跡全景 (南から) b 16号溝跡断面 (南から)
c 17号溝跡全景 (南から) d 17号溝跡全景 (東から)



63 小穴群

a D 7 P 1 礎石出土状況 (南から) b B 7 P 1 礎石出土状況 (南から)
c D 6 P 7 柱礎出土状況 (東から) d D 6 P 8 柱礎出土状況 (東から)



64 1号住居跡P 1出土土器



65 1号住居跡出土土器(1)



11-10



12-3



12-2



12-4



12-5

66 1号住居跡出土土器(2)



67 2号住居跡出土土器



68 3号住居跡出土土器



69 4号住居跡出土土器 (1)



24-2



24-6

70 4号住居跡出土土器(2)



27-1



27-2



27-3



27-4



27-5



27-6

71 6号住居跡出土土器



72 1~3号住居跡出土石製品



73 1号住居跡出土木製品



74 2号住居跡出土木製品(1)



75 2号住居跡出土木製品(2)



76 1·3号建物跡出土木製品



77 4号建物跡出土木製品



78 5号沟出土土器



79 6号沟出土土器(1)



80 6号沟出土土器(2)



81 45·47·49·68·78号土坑出土土器



82 3·10·16·18号井戸跡出土土器



83 6・14・17・18号井戸跡出土木製品



55-1 外面



55-1 内面1



55-1 側面



55-1 内面2

84 10号井戸跡出土木製品(1)



56-1 全体状況



56-1 外面



56-1 側面



56-1 内面

85 10号井戸跡出土木製品(2)



86 10号井戸跡出土木製品(3)



87 10号井戸跡出土木製品(4)



58-1



58-2

88 10号井戸跡出土木製品(5)



89 10号井戸跡出土木製品(6)



66-4



66-7



66-6



66-7



66-8



66-9

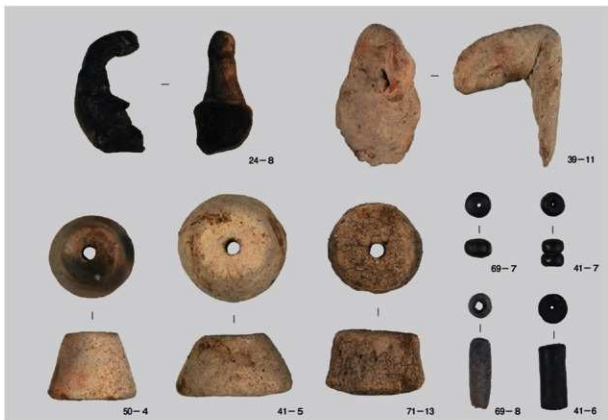
90 1号沟迹出土土器



91 小穴群出土土器・木製品



92 遺構外出土土器



93 4号住居跡、45号土坑、5・6号溝跡、小穴群、遺構外出土土製品



94 6号土坑、5号井戸跡、1・5号溝跡、小穴群、遺構外出土石製品



95 5号住居跡、18・21号土坑、小穴群、遺構外出土銅製品・鉄滓

報告書抄録

ふりがな	のうさんそんちいきふっこうきばんそうごうせいびじぎょうかんれんいせきちようさほうこく2							
書名	農山村地域復興基盤総合整備事業関連遺跡調査報告2							
シリーズ名	福島県文化財調査報告書							
シリーズ番号	第526集							
編著者名	能登谷宜康 谷中 隆 植松晩彦 菅野美旬 松本 茂							
編集機関	公益財団法人福島県文化振興財団 遺跡調査部 〒960-8115 福島県福島市山下町1-25 TEL 024-534-2733							
発行機関	福島県教育委員会 〒960-8688 福島県福島市杉妻町2-16 TEL 024-521-1111							
発行年月日	2018年3月26日							
所収遺跡名	所在地	コード		北緯	東経	調査期間	発掘面積	調査原因
		市町村	遺跡番号					
桶師屋	福島県南相馬市胤島区北右田字桶師屋	07212	00683	37° 41' 50"	140° 59' 35"	20160511) 20170227	2600㎡	農山村地域復興基盤総合整備事業に伴う農地整備
所収遺跡名	種類	主な時代	主な遺構		主な遺物	特記事項		
桶師屋	集落跡	古墳時代 奈良時代 平安時代 中世 近世	竪穴住居跡 掘立柱建物跡 欄 井戸跡	6軒 4棟 1基 19基 59基 15条 2,127基	弥生土器 土師器 須恵器 赤晩土器 かわらけ 瓦質土器 陶磁器 土製品 石器 石製品 鉄製品 銅製品 木製品 鉄	古墳時代の集落跡や古代の集落跡、中・近世と考えられる集落跡が見された。 古墳時代中期の集落跡は区画溝跡と欄跡に囲まれ、奈良・平安時代の井戸跡には丸太を半裁して割り貫いた井戸枠が設置されていた。		
要約	<p>桶師屋遺跡からは大きく、古墳時代中期、古墳時代後期、奈良・平安時代、中・近世の4時期の集落跡が見つかった。</p> <p>古墳時代中期の集落跡は、区画溝跡と欄跡に囲まれた中に竪穴住居跡が6軒存在する。</p> <p>古墳時代後期の遺構は溝跡と土坑であるが、多くの遺物が出土している。</p> <p>奈良・平安時代の集落跡は掘立柱建物跡と井戸跡により構成され、掘立柱建物跡は規則性を持って配置されている。井戸跡からは、県内でも珍しい丸太材を半裁して割り貫いて作られた井戸枠が見つかった。</p> <p>中・近世の遺構は、多くの井戸跡や小穴とこれらを区画する溝跡が見つかった。</p>							

●経緯度数値は世界測地系(平成14年4月1日から適用)による。

福島県文化財調査報告書第526集

農山村地域復興基盤総合整備事業関連遺跡調査報告2

桶師屋遺跡

平成30年3月26日発行

編 集	公益財団法人福島県文化振興財団	遺跡調査部	(〒960-8115) 福島市山下町1-25
発 行	福島県教育委員会		(〒960-8688) 福島市杉妻町2-16
	公益財団法人福島県文化振興財団		(〒960-8116) 福島市春日町5-54
	福島県農林水産部		(〒960-8670) 福島市杉妻町2-16
印 刷	キング印刷株式会社		(〒960-1106) 福島市下島渡字新町西6-1
