

藤久保東遺跡Ⅱ

— 藤久保第一土地区画整理事業に伴う埋蔵文化財発掘調査報告書 —

第2分冊 写真図版編

2009.3

埼玉県入間郡三芳町教育委員会
三芳町藤久保第一土地区画整理組合

例言

1. 本書は、藤久保第一土地区画整理事業に伴う藤久保東遺跡の発掘調査報告書であり、第1分冊本文編、第2分冊写真図版編、第3分冊石器・疎属性表、第4分冊付図の4分冊およびCD-Rからなるうちの第2分冊にあたる写真図版編である。
2. 本書は、藤久保第一土地区画整理事業に伴う藤久保東遺跡の発掘調査で検出された遺構と出土した石器および自然科学分析に係る写真を掲載したものである。
3. 本書の編集は大久保淳が行い、写真撮影・作成は下記の通りに分担した。
巻頭図版1作成：松本富雄 巻頭図版2撮影：大久保淳 遺構写真撮影：柳井章宏・大久保淳
石器写真撮影：(有)アルケーリサーチへ業務委託
自然科学分析に係る写真撮影：(株)古環境研究所へ業務委託

凡例

1. 遺構写真は層位ごとに掲載し、土層断面写真は谷部に近い地点から順に掲載した。
2. 石器写真の縮尺は2/3を基本とし、一部1/1、1/2、3/8がある。
3. 石器写真の番号は、本文編の石器挿図番号と対応している。
4. CD-Rには全ての写真をカラーで収録した。あわせて参照していただきたい。

写真図版目次

| | |
|---------|--------------------------|
| 巻頭図版 1 | 藤久保東遺跡周辺航空写真 |
| 巻頭図版 2 | X層出土石器 |
| 写真図版 1 | Ⅲ層・Ⅳ層上部遺構検出状況 |
| 写真図版 2 | Ⅳ層上部・Ⅳ層下部遺構検出状況 |
| 写真図版 3 | Ⅳ層下部・Ⅴ層・Ⅴ層遺構検出状況 |
| 写真図版 4 | Ⅴ層・Ⅵ層・Ⅶ層・ 二次堆積層遺構検出状況 |
| 写真図版 5 | 土壌・配石検出状況 |
| 写真図版 6 | G・P・E地点土層断面 |
| 写真図版 7 | S・O・J・R・M地点土層断面 |
| 写真図版 8 | 出土石器(1) |
| 写真図版 9 | 出土石器(2) |
| 写真図版 10 | 出土石器(3) |
| 写真図版 11 | 出土石器(4) |
| 写真図版 12 | 出土石器(5) |
| 写真図版 13 | 出土石器(6) |
| 写真図版 14 | 出土石器(7) |
| 写真図版 15 | 出土石器(8) |

| | |
|---------|----------|
| 写真図版 16 | 出土石器(9) |
| 写真図版 17 | 出土石器(10) |
| 写真図版 18 | 出土石器(11) |
| 写真図版 19 | 出土石器(12) |
| 写真図版 20 | 出土石器(13) |
| 写真図版 21 | 出土石器(14) |
| 写真図版 22 | 出土石器(15) |
| 写真図版 23 | 出土石器(16) |
| 写真図版 24 | 出土石器(17) |
| 写真図版 25 | 出土石器(18) |
| 写真図版 26 | 出土石器(19) |
| 写真図版 27 | 出土石器(20) |
| 写真図版 28 | 出土石器(21) |
| 写真図版 29 | 出土石器(22) |
| 写真図版 30 | 出土石器(23) |
| 写真図版 31 | 出土石器(24) |
| 写真図版 32 | 出土石器(25) |
| 写真図版 33 | 出土石器(26) |

| | |
|---------|------------------------------|
| 写真図版 34 | 出土石器(27) |
| 写真図版 35 | 出土石器(28) |
| 写真図版 36 | 出土石器(29) |
| 写真図版 37 | 出土石器(30) |
| 写真図版 38 | 出土石器(31) |
| 写真図版 39 | 出土石器(32) |
| 写真図版 40 | 出土石器(33) |
| 写真図版 41 | 出土石器(34) |
| 写真図版 42 | 出土石器(35) |
| 写真図版 43 | 出土石器(36) |
| 写真図版 44 | 出土石器(37) |
| 写真図版 45 | 出土石器(38) |
| 写真図版 46 | 出土石器(39)、 藤久保東遺跡S地点の植物硅酸体 |
| 写真図版 47 | 藤久保東遺跡S地点の花粉 |
| 写真図版 48 | 藤久保東遺跡E地点の炭化材 |
| 写真図版 49 | 藤久保東遺跡J地点 2号土壌層土内炭化材 |



土層断面 (S地点)



藤久保東遺跡周辺航空写真（1988年撮影 1/15,000）



藤久保東遺跡周辺航空写真（2008年12月撮影 1/15,000）



X層出土石器



Ⅲ層石器集中 1, 礫群 1 (E地点)



Ⅳ層上部石器集中 1・4, 礫群 2・3 (E地点)



Ⅳ層上部石器集中 2, 礫群 1 (E地点)



Ⅳ層上部石器集中 5, 礫群 7 (E地点)



Ⅳ層上部礫群 8 (E地点)



Ⅳ層上部石器集中 6, 礫群 9 (E地点)



Ⅳ層上部礫群 10 (E地点)



Ⅳ層上部石器集中 7, 礫群 11 (E地点)



IV層上部石器集中9, 礫群14 (E地点)



調査風景 (G地点)



IV層上部石器集中10, 礫群18 (G地点)



IV層上部石器集中11, 礫群19 (P地点)



IV層下部石器集中2, 礫群1 (P地点)



IV層下部石器集中3, 礫群2 (P地点)



IV層下部礫群4 (O地点)



IV層下部礫群5 (G地点)



IV層下部 碟群 6 (S地点)



VI層 碟群 1 (P地点)



VII層 碟群 1 (P地点)



VII層 碟群 2 (P地点)



VII層 石器集中 1, 碟群 3 (R地点)



VII層 石器集中 4, 碟群 6 (F地点)



VII層 石器集中 6, 碟群 7 (F地点)



VII層 石器集中 9, 碟群 9 (M地点)



Ⅶ層石器集中 10, 磔群 11 (M地点)



Ⅶ層石器集中 15, 磔群 15 (M地点)



Ⅸ層石器集中 1 (J地点)



Ⅸ層石器集中 1 (J地点)



Ⅸ層石器集中 3・4・5・6 (J地点)



Ⅹ層石器集中 1 (J地点)



二次堆積層石器集中 4, 磔群 4 (G地点)



二次堆積層磔群 5 (P地点)



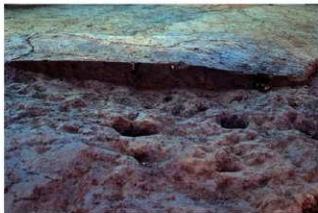
1号土壇 完掘 (P地点)



X層石器集中1, 2号土壇 (J地点)



2号土壇 炭化物検出状況 (J地点)



2号土壇 土層断面 (J地点)



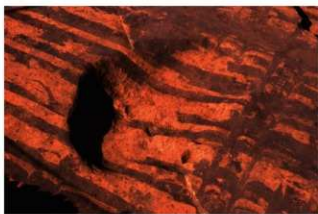
2号土壇 完掘 (J地点)



X層配石 (J地点)



3号土壇 完掘 (E地点)



4号土壇 完掘 (S地点)



陶層面検出状況 (G地点)



土層断面 (G地点)



陶層面検出状況 (P地点)



土層断面 (P地点)



土層断面 (P地点)



湧水状況 9月下旬～11月上旬 (P地点)



土層断面 (G地点)



土層断面 (E地点)



土層断面 (S地点)



土層断面 (S地点)



土層断面 (O地点)



土層断面 (O地点)



土層断面 (J地点)



土層断面 (J地点)



土層断面 (R地点)



土層断面 (M地点)