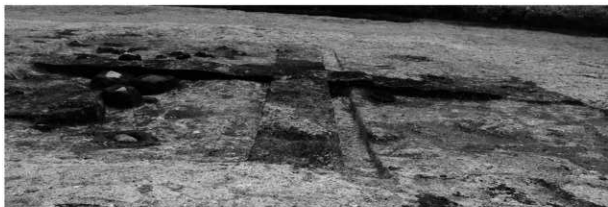




写真1 後平(4)遺跡(合成)



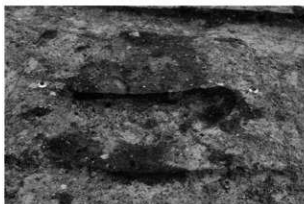
写真2 後平(4)遺跡(手前)・後平(1)遺跡(奥)(南から)



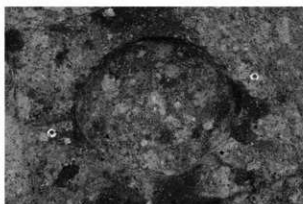
第1号竪穴建物跡 土層断面Aライン 南東から



第1号竪穴建物跡 土層断面Bライン 北西から



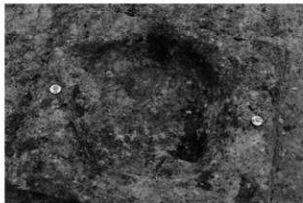
第1号竪穴建物跡ピット1 土層断面 西から



第1号竪穴建物跡ピット1 完掘 西から



第1号竪穴建物跡ピット2 土層断面 西から

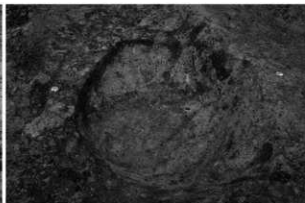


第1号竪穴建物跡ピット2 完掘 西から

写真3 後平(4)遺跡第1号竪穴建物跡(1)



第1号竪穴建物跡SK 1 断面 南西から



第1号竪穴建物跡SK 1 完掘 南西から



第1号竪穴建物跡カマド 断面Bライン 南東から



第1号竪穴建物跡カマド 断面Cライン 南東から



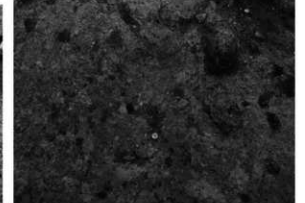
第1号竪穴建物跡カマド 遺物出土状況 北西から



第1号竪穴建物跡カマド 遺物出土状況 北西から



第1号竪穴建物跡カマド
図8-7・支脚出土状況 北西から



第1号竪穴建物跡カマド 遺物出土状況 北西から

写真4 後平(4)遺跡第1号竪穴建物跡(2)



第1号竖穴建物跡 貼床検出・遺物出土状況 北西から



第1号竖穴建物跡 完備状況 西から

写真5 後平(4)遺跡第1号竖穴建物跡(3)



第2号竖穴建物跡 土層断面Aライン 南東から



第2号竖穴建物跡 土層断面Bライン 南西から



第2号竖穴建物跡 炭化材出土状況 南東から

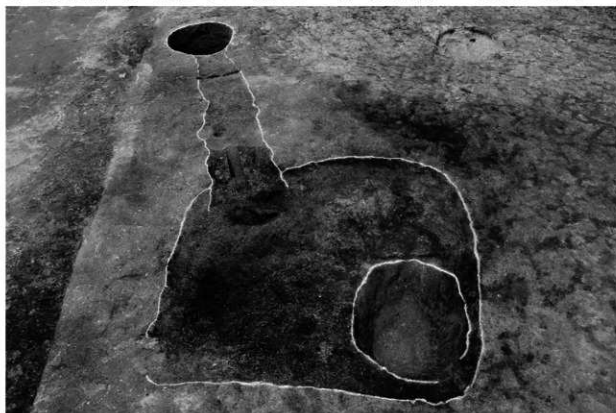
写真6 後平(4)遺跡第2号竖穴建物跡(1)



第2号竪穴建物跡土坑1土層断面Eライン 南東から



第2号竪穴建物跡SK1 完掘状況 北東から



第2号建物跡・第14号土坑・第2号溝跡 完掘状況 南東から



第14号土坑 土層断面Aライン 南から



第2号溝跡 土層断面Bライン 東から

写真7 後平(4)遺跡第2号竪穴建物跡(2)・第14号土坑・第2号溝跡



第3号竪穴建物跡 南北土層断面 北東から



第3号竪穴建物跡 東西土層断面 南西から



第3号竪穴建物跡 ビット2土層断面 南から



第3号竪穴建物跡 ビット3土層断面 南西から



第3号竪穴建物跡 ビット4土層断面 北から



第3号竪穴建物跡 SK1発掘 南東から

写真8 後平(4)遺跡第3号竪穴建物跡(1)



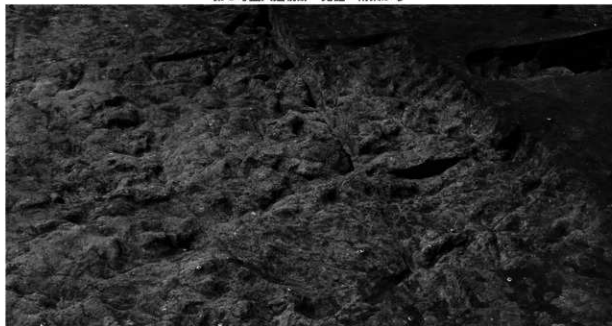
第3号竪穴建物跡 カマド土層断面 北東から



第3号竪穴建物跡 カマド土層断面 北西から

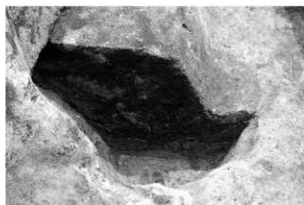


第3号竪穴建物跡 全掘 南東から



第3号竪穴建物跡 全掘 南東から

写真9 後平(4)遺跡第3号竪穴建物跡(2)



第1号土坑 土層断面 北から



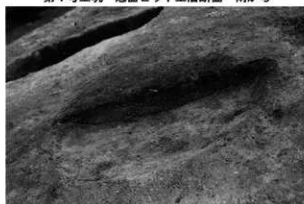
第1号土坑 底面ビット検出状況 西から



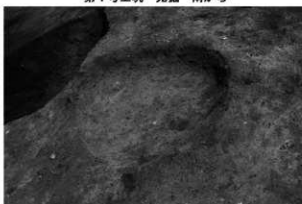
第1号土坑 底面ビット土層断面 南から



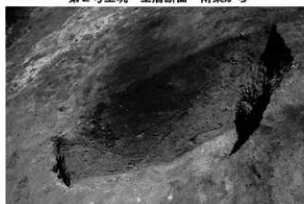
第1号土坑 完掘 南から



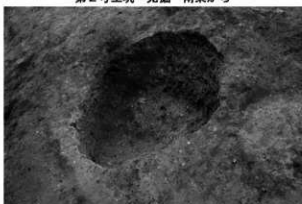
第2号土坑 土層断面 南東から



第2号土坑 完掘 南東から



第3号土坑 土層断面 南から

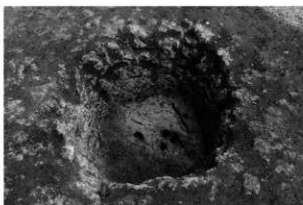


第3号土坑 完掘 南から

写真10 後平(4)遺跡土坑(1)



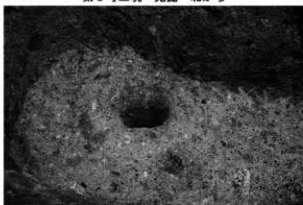
第5号土坑 土層断面 南西から



第5号土坑 完掘 北から



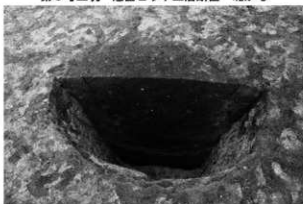
第6号土坑 土層断面 東から



第6号土坑 底面ビット土層断面 北から



第6号土坑 完掘 西から



第7号土坑 土層断面 南東から

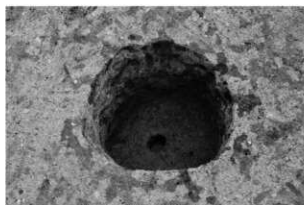


第7号土坑 土層断面 南東から



第8号土坑 土層断面 北西から

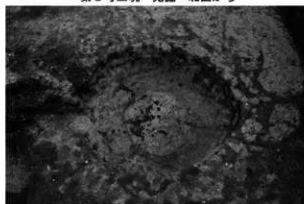
写真11 後平(4)遺跡土坑(2)



第8号土坑 完掘 北西から



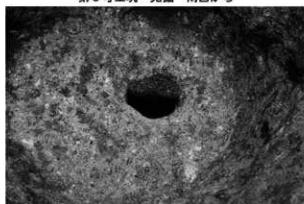
第9号土坑 土層断面 南西から



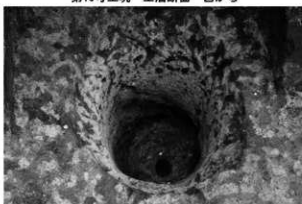
第9号土坑 完掘 南西から



第10号土坑 土層断面 西から



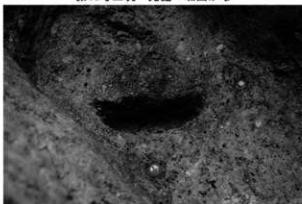
第10号土坑 底面ビット土層断面 北東から



第10号土坑 完掘 北西から



第11号土坑 土層断面 南西から



第11号土坑 底面ビット土層断面 南から

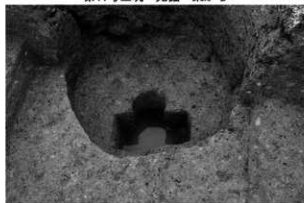
写真12 後平(4)遺跡土坑(3)



第11号土坑 完掘 東から



第12号土坑 土層断面 南東から



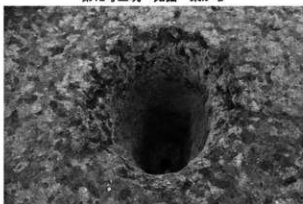
第12号土坑 底面ビット土層断面 南東から



第12号土坑 完掘 東から



第13号土坑 土層断面 北から



第13号土坑 完掘 南西から



第15号土坑 土層断面 東から



第15号土坑 底面ビット土層断面 東から

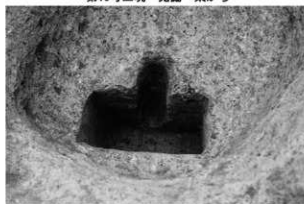
写真13 後平(4)遺跡土坑(4)



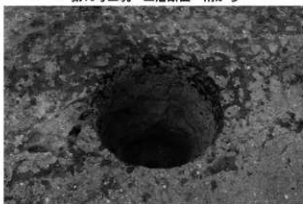
第15号土坑 完掘 東から



第16号土坑 土層断面 南から



第16号土坑 土層断面 南から



第16号土坑 完掘 東から



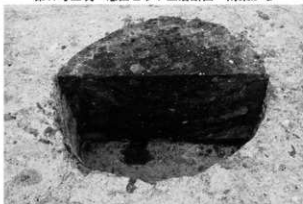
第17号土坑 土層断面 南東から



第17号土坑 底面ピット土層断面 南東から



第17号土坑 完掘 南東から

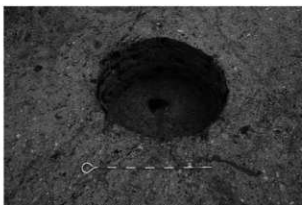


第18号土坑 完掘 南東から

写真14 後平(4)遺跡土坑(5)



第18号土坑 土層断面 南東から



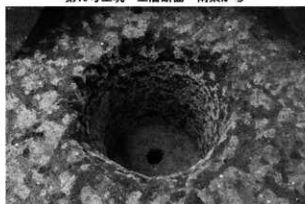
第18号土坑 完掘 東から



第19号土坑 土層断面 南東から



第19号土坑 土層断面 南東から



第19号土坑 完掘 南から



第1号溝状土坑 完掘 南から



第1号溝状土坑 土層断面 南から

写真15 後平(4)遺跡土坑(6)・溝状土坑(1)



第2号溝状土坑 断面 南から



第3号溝状土坑 断面 南から



第2号溝状土坑 完掘 南から



第3号溝状土坑 完掘 北西から



第4号溝状土坑 断面 北東から



第5号溝状土坑 断面 南から

写真16 後平(4)遺跡溝状土坑(2)



第4号溝状土坑 完掘 北東から



第5号溝状土坑 完掘 北東から



第6号溝状土坑 完掘 北から



第7号溝状土坑 断面Aライン 南東から



第7号溝状土坑 断面Bライン 南東から



第7号溝状土坑 完掘 南東から



第8号溝状土坑 断面 南西から

写真17 後平(4)遺跡溝状土坑(3)



第8号溝状土坑 完掘 西から



第9号溝状土坑 断面 南東から



第9号溝状土坑 完掘 南東から



作業風景①



作業風景②

写真18 後平(4)遺跡溝状土坑(4)・作業風景



写真19 後平(4)遺跡遺構内出土遺物

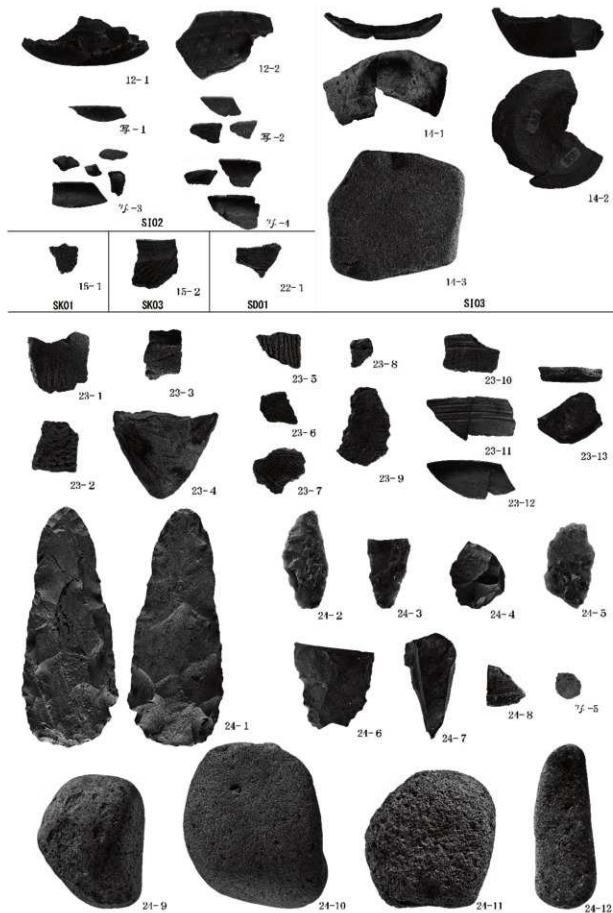
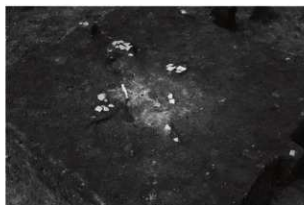


写真20 後平(4)遺跡遺構内・遺構外出土遺物



第1号性格不明遺構検出状況 東から



第1号性格不明遺構土層断面 北西から



第2号性格不明遺構検出状況 南西から



第2号性格不明遺構土層断面 北東から



第1号性格不明遺構検出・遺物出土状況 南西から



遺物出土状況 北東から



作業風景①



作業風景②

写真21 後平(1)遺跡性格不明遺構・作業風景

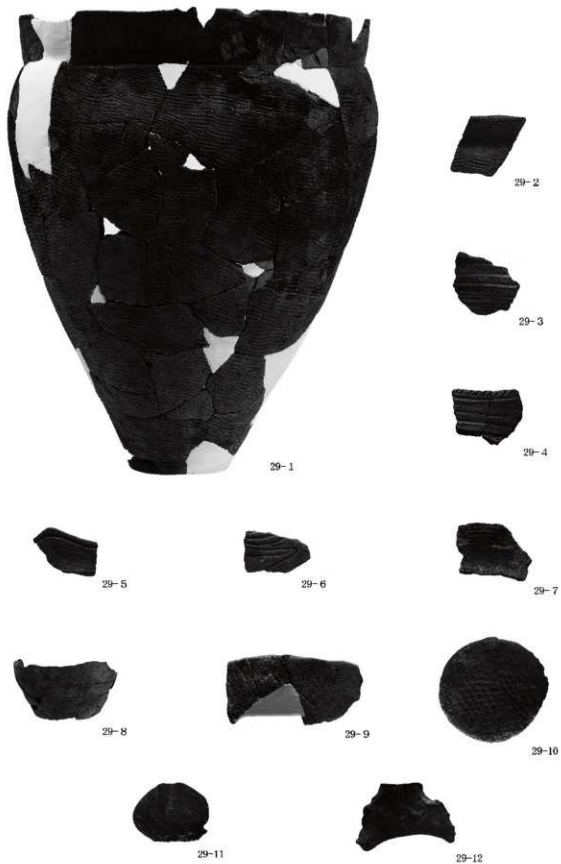


写真22 後平(1)遺跡遺構外出土遺物

報告書抄録

ふりがな	うしろたいらかつこよんいせき うしろたいらかつこいちいせきに								
書名	後平(4)遺跡 後平(1)遺跡Ⅱ								
副書名	一般国道45号天間林道路建設に伴う遺跡発掘調査報告								
シリーズ名	青森県埋蔵文化財調査報告書								
シリーズ番号	第607集								
編著者名	濱松優介 加藤渉 木村高								
編集機関	青森県埋蔵文化財調査センター								
所在地	〒038-0042 青森県青森市大字新城字天田内152-15 TEL 017-788-5701								
発行機関	青森県教育委員会								
発行年月日	西暦2020年3月11日								
ふりがな	ふりがな	コード		世界測地系 (JGD2000)		調査期間	調査面積 (㎡)	調査原因	
所収遺跡名	所在地	市町村	遺跡番号	北緯	東経				
後平(4)遺跡	青森県上北郡	02402	402152	40°	141°	20180424	}	5,860	記録保存調査
	七戸町			45′	09′				
	字後平地内			54″	44″				
後平(1)遺跡	青森県上北郡	02402	402147	40°	141°	20190904	}	400	記録保存調査
	七戸町			46′	09′				
	字後平地内			08″	38″				
所収遺跡名	種別	主な時代	主な遺構		主な遺物		特記事項		
後平(4)遺跡	集落跡	縄文時代 平安時代	堅穴建物跡 土坑 溝状土坑 ピット 溝跡	3棟 18基 9基 3基 2条	縄文土器(早期~後期) 土師器 須恵器 石器 鉄滓	底面に逆茂木痕と考えられるピットが付属する土坑を14基確認した。また、古代の堅穴建物跡を3棟確認した。			
後平(1)遺跡	集落跡	縄文時代 弥生時代	堅穴建物跡 性格不明遺構	1棟 2基	弥生土器(中期) 石器	第1号性格不明遺構周辺から、弥生時代中期の略完形土器が出土した。			
要約	後平(4)遺跡 後平(4)遺跡は、七戸町の北東に位置し、坪川左岸の中流域、標高約35~40mの河岸段丘縁辺に立地する。調査区周辺は坪川およびその支流の沢によって浸食され、調査区内にも埋没沢の痕跡が数カ所確認された。調査の結果、縄文時代の落し穴が多数確認され、縄文時代を通じて狩猟場であったことが想起される。また、古代の堅穴建物跡が確認され、集落として営まれたことがわかった。遺物は、縄文時代早期~後期の土器、弥生時代の土器、土師器・須恵器などが確認され、継続してこの場所が利用され続けていたことがうかがえる。								
	後平(1)遺跡 後平(1)遺跡は2016・2017年度に本センターで発掘調査を行っており、縄文時代中期後葉~後期初頭の堅穴建物跡が5棟確認されていた。今年度の調査において、該期の新たな堅穴建物跡は確認されていないが、前回調査において、未完掘だった第3号堅穴建物跡一部を完掘した。また、弥生時代中期の略完形個体が出土しており、以前の調査で確認されている弥生時代の可能性が指摘された堅穴建物跡との関連が想起される。								

青森県埋蔵文化財調査報告書 第607集

後平(4)遺跡
後平(1)遺跡Ⅱ

—一般国道45号天間林道路建設に伴う遺跡発掘調査報告—

発行年月日 西暦2020年3月11日
発 行 青森県教育委員会
編 集 青森県埋蔵文化財調査センター
〒038-0042 青森県青森市大字新城字天田内152-15
TEL 017-788-5701 FAX 017-788-5702
印 刷 株式会社 新印刷興業
〒030-0142 青森県青森市大字野木字野尻37-728
TEL 017-739-6431 FAX 017-762-1804
