



B086



B087



B088



B089



B091



B095



B096 · B097



B098



B100



B101



B102



B103



B104



B105



B106



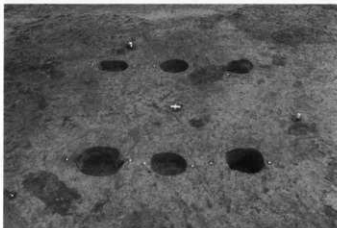
B106(2)



B108



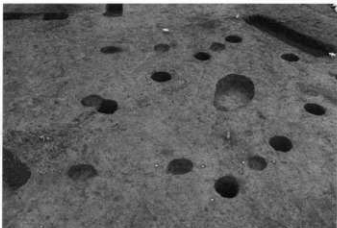
B110



B111



B112



B113



B114



B115



B116



B117



B118



B119



B120



B121



B122



B123



B124



I001



I003



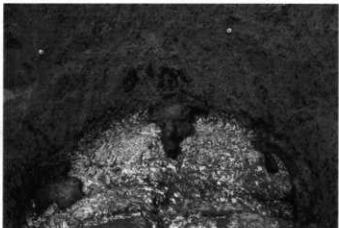
D269



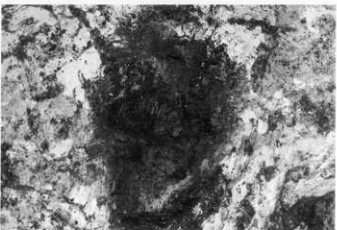
D269(2)



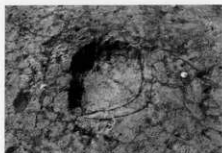
D269(3)



D269(4)



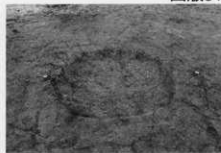
D269(5)



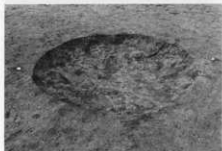
D197



D198



D202



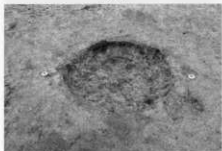
D203



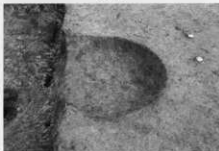
D204



D205



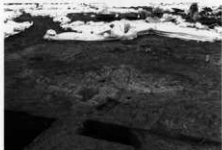
D206



D207



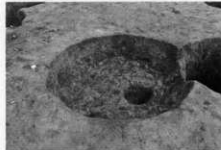
D208



D223



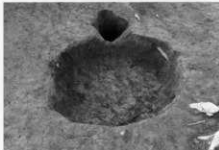
D224



D225



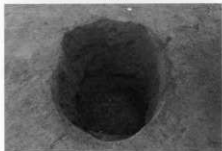
D228



D229



D230



D242



D243



D245



E003



E003(2)



E004



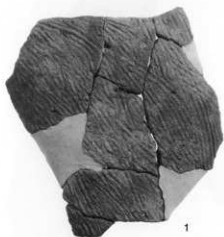
E004(2)



F160



F162



F167

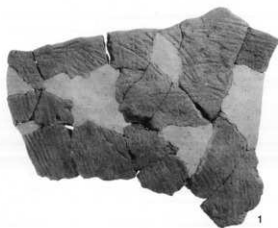


F168

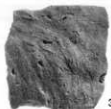
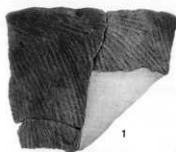


F174





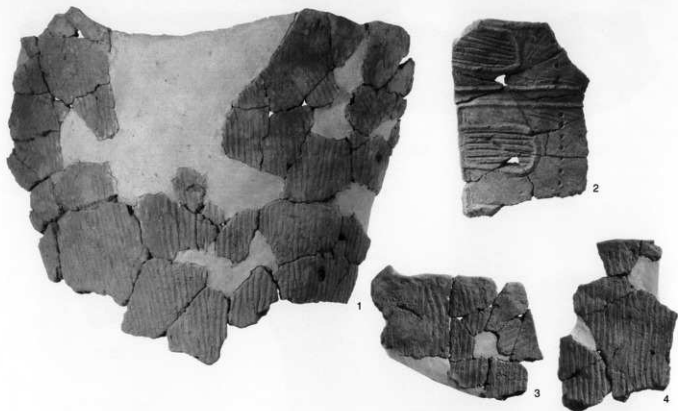
F163



F164



F166



F170



3

F186

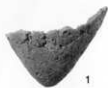


4



1

F187



1

F194



1



3



4

F195



2



5



1

F201



F213



F217



F225



F208



F215



F220



F235



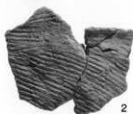
F236



F247



F248



F254





F256



1



2

F259



1



2



3

F262



1



2

F264



1



2



3



4

F272



1



2

F278



F280



F195



F284



F293



2



D238



D250



D251



D258





A184



A186



2



1



A207

2



A214

1



1



2



3

A190



1



2



3



4



5



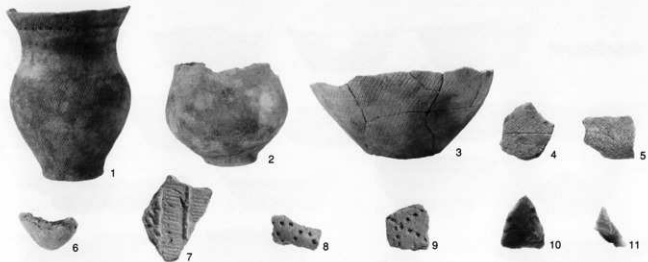
6

A213





A205



A220



A223

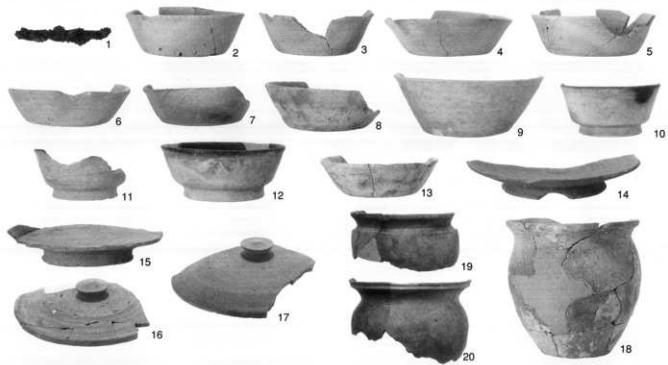
A185



A187



A188





1



2



3



4

A192



1



2



3



4



5



6



7



8



9



10



11



12



13



14



15



16



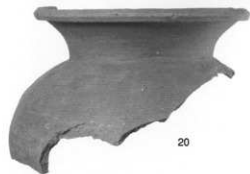
17



18



19



20



23



24

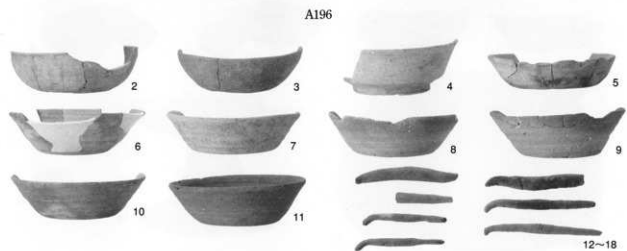
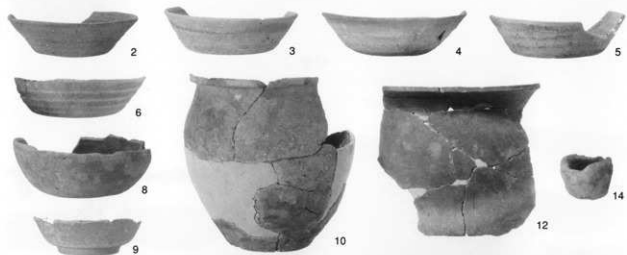
A193(1)

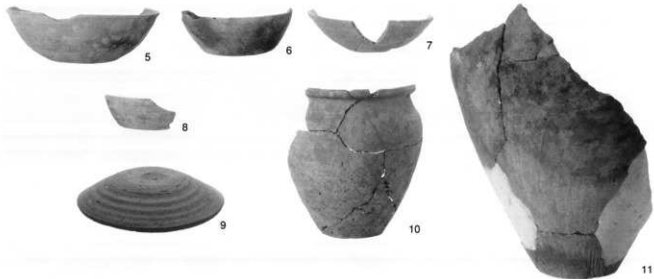


A193(2)

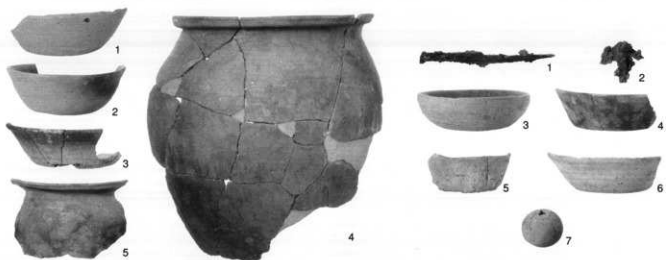


A194





A199



A201

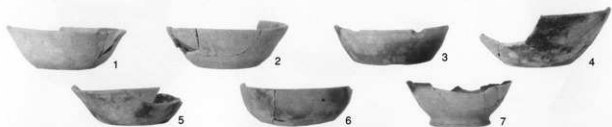
A203



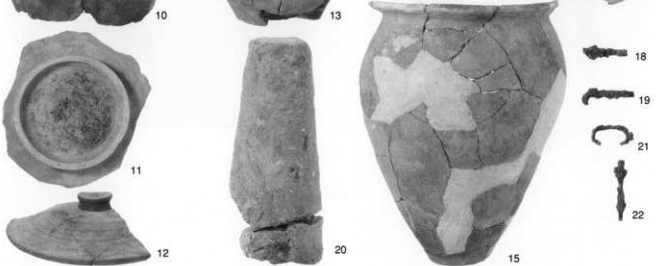
A202



A200



A204



A208





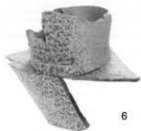
3



4



5



6



7



8



1



2



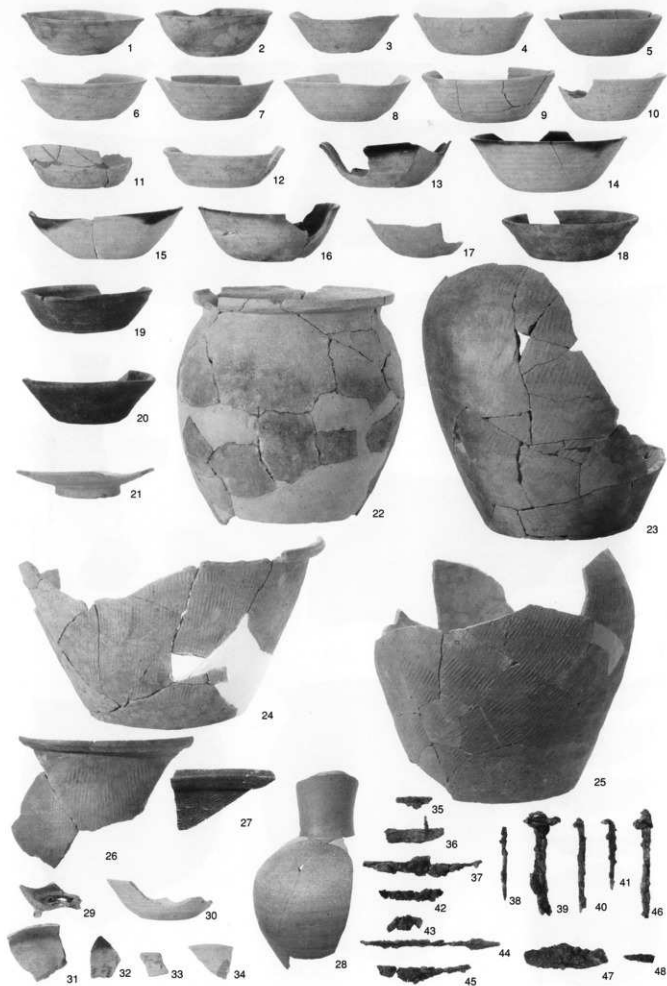
10



9



11





A210



A211(1)

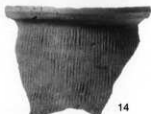


10

A211(2)



A212



10

14

15

17

A215

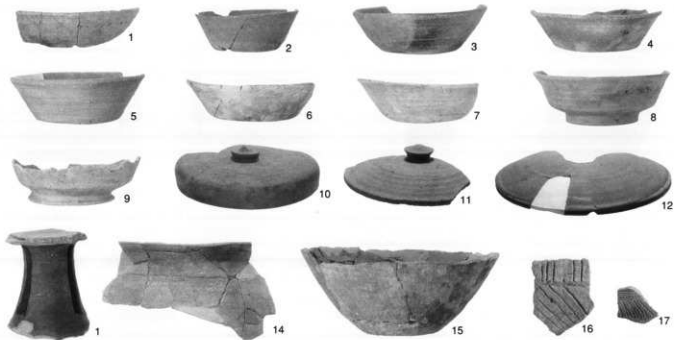


A218

A219



A224



A216



A217



A222



A225



B100



B110



B120



B056

B058



B060



B061

B062



B065



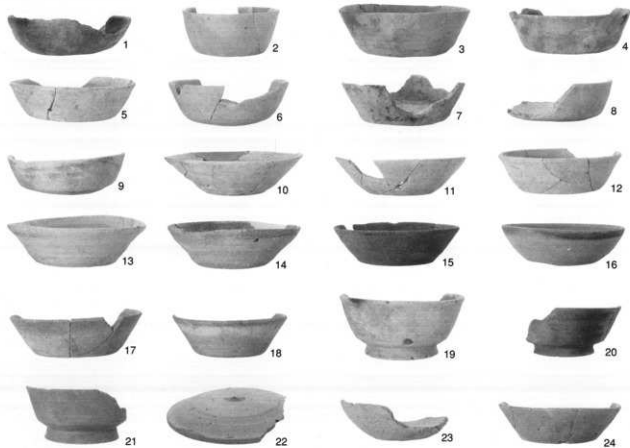
D207



E004



E003





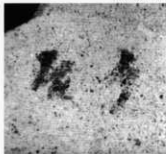
A189



A189



A193



A193



A204



A204



A208



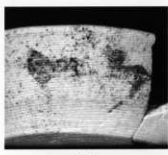
A208



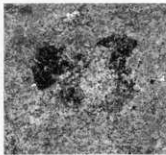
A209



A209



A209



A209



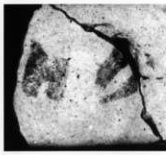
A209



A209



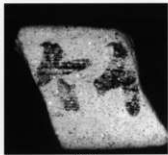
A209



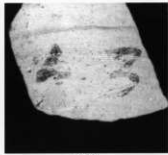
A209



A209



A209



A209



A215



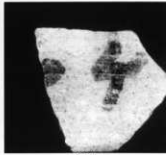
A215



A215



B100



B100





B102



E003



A187



A194



A194



A194



A194



A194



A215



B096



A189



A204



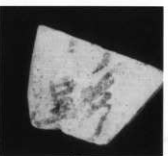
A209



A199



D268



A214



A225



A209



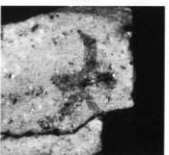
D268



A189



A194



A201



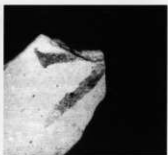
A202



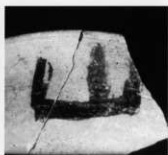
A208



A209



A209



A211



A215



A215



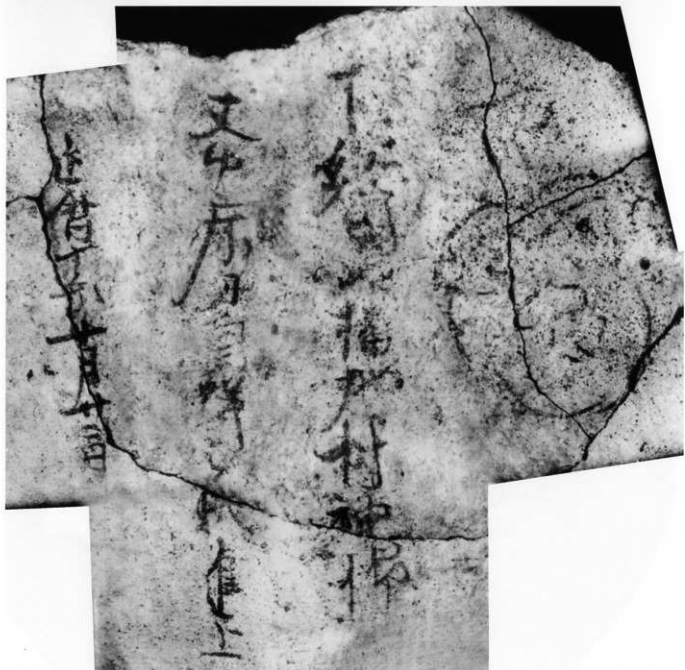
A216



B060



E004



A193



A204



A204

## 報告書抄録

ふりがな	ちばけんやちよしかみやいせき(かしょう)やちよカルチャータウンかいはいつじぎょうかんれんまいぞうぶんかざ いちろうさほうこくしょⅡ
書名	千葉県八千代市上谷遺跡(仮称)八千代カルチャータウン開発事業関連埋蔵文化財調査報告書Ⅱ
巻次	第4分冊
編集者名	朝比奈竹男・宮沢久史
編集機関	八千代市遺跡調査会
所在地	〒276-0045 千葉県八千代市大和田138-2 (八千代市教育委員会生涯学習部生涯学習課内) TEL 047-483-1151
発行年月日	西暦2004年(平成16年)12月28日

ふりがな 所収遺跡名	ふりがな 所在地	コード		北緯	東経	調査期間	調査面積	調査原因
		市町村	遺跡番号					
かみや 上谷遺跡	ちばよしほしなまがひかみや 八千代市保品字上谷 1786他	12221	77	35度 45分 24秒	140度 7分 50秒	19920427～ 19921014 19950710～ 19960219 19960401～ 19970331 19970401～ 19980331 19980401～ 19990331	総面積 114,300㎡	住宅地造成

所収遺跡名	種別	主な時代	主な遺構	主な遺物	特記事項
上谷遺跡	包蔵地	縄文時代	土坑 炉穴 63基 166基	縄文土器、石器	中期・五領ヶ台期の墓墳1基
	集落跡	弥生時代	竪穴住居跡 9軒	弥生土器、石器	
	集落跡	奈良・平安時代	竪穴住居跡 38軒 獨立柱建物跡 106棟 土坑 32基 柱列 2基 溝状遺構 2条	土師器、須恵器、鉄製品	墨書・線刻等の文字資料を 多く出土 獨立柱建物跡集中地区

千葉県八千代市

## 上 谷 遺 跡

(仮称) 八千代カルチャータウン開発事業関連埋蔵文化財調査報告書Ⅱ  
— 第 4 分冊 —

---

---

2004年12月28日発行

編 集 八千代市遺跡調査会  
千葉県八千代市大和田138-2  
(八千代市教育委員会生涯学習部生涯学習課内)

発 行 大成建設株式会社  
東京都新宿区西新宿1-25-1

---

---