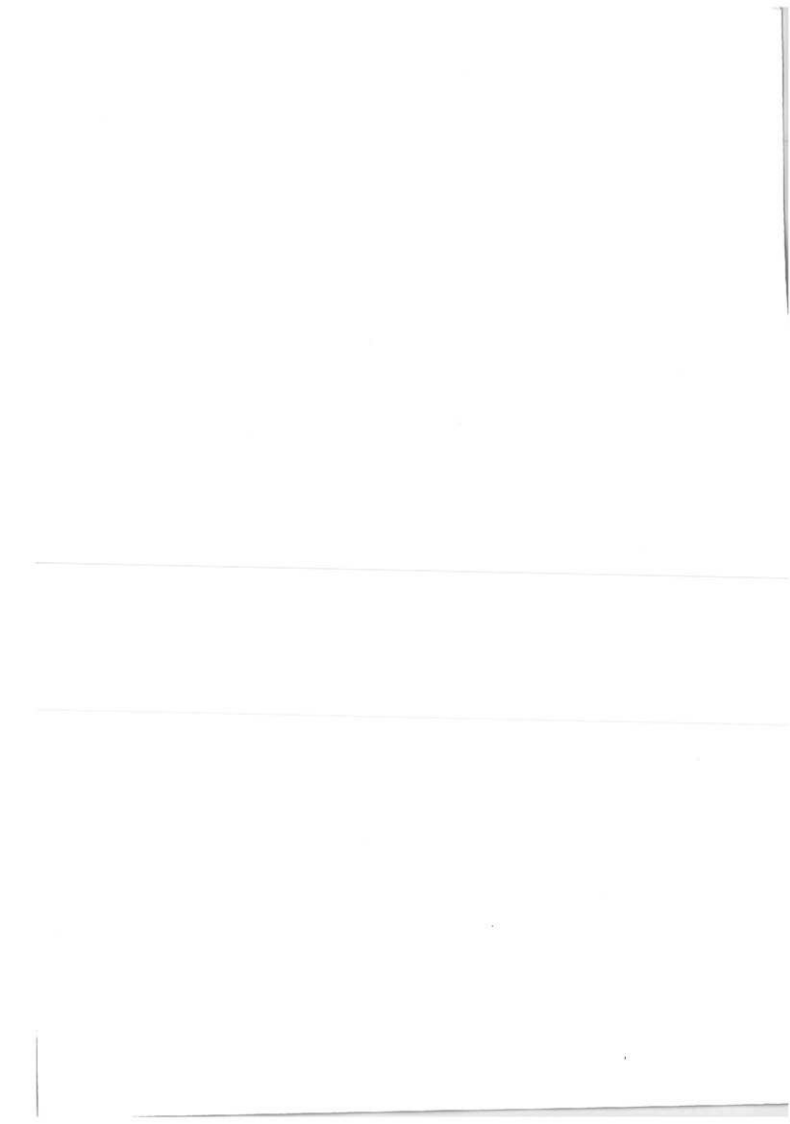
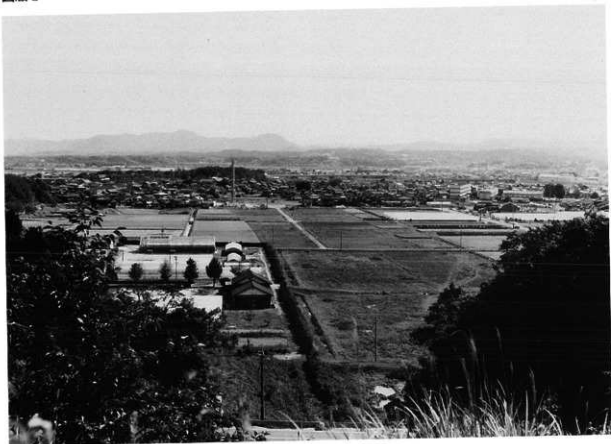


# 写 真 图 版





1 H区出土木雕仏手



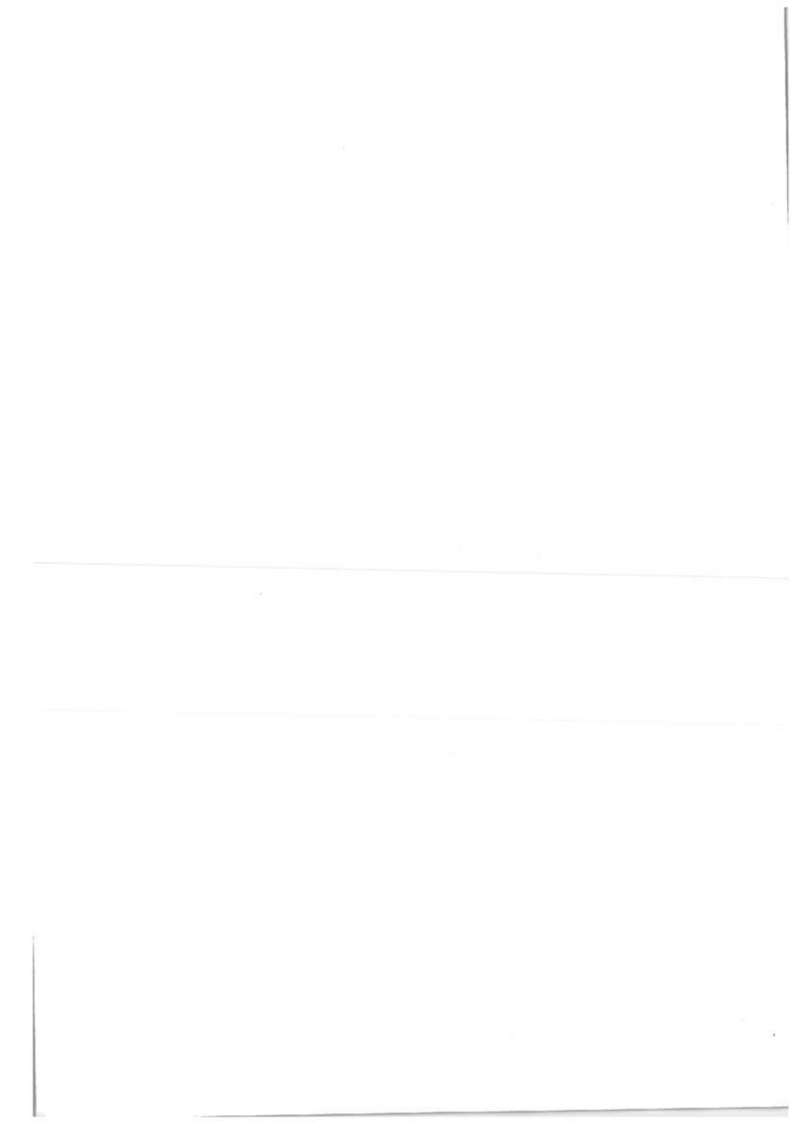
浜寄・地方遺跡 調査前の風景



浜寄・地方遺跡 遠景（上空西から）

1 H 区

1 I 区





1H区調査着手前（東から）



1H区5層上面検出状況（北東から）



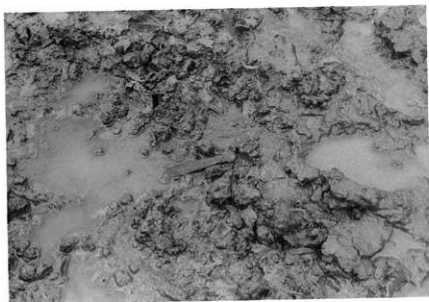
1H区6層土器溜り発掘状況（南東から）



1 H区  
調査区西側 3層  
祥符元寶出土状況



1 H区  
調査区西側 6層  
土器溜り発掘状況



1 H区調査区西側  
6層土器溜り  
人形出土状況



1 H区調査区西側 5層  
木造仏手出土位置と  
土層堆積状況



1 H区調査区西側 5層  
木造仏手出土状況



1 H区調査区西側 5層  
遺物 (土師器供膳具)  
出土状況



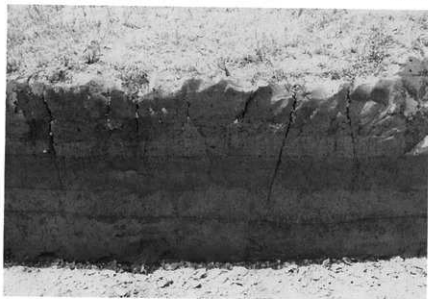


1 | 区調査着手前（東から）



1 | 区調査区西側土器溜り等発掘状況

1 | 区調査区中央部  
表土下土層堆積状況



1 | 区調査区南壁  
表土下土層堆積状況



1 | 区調査区中央部  
6層以下土層堆積状況





1 | 区SK02  
検出状況

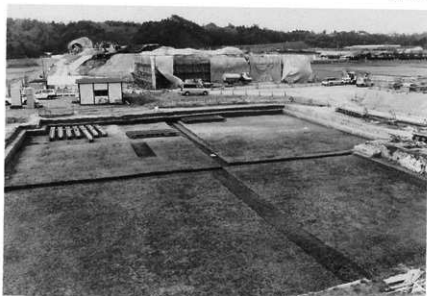


1 | 区SK02  
遺物（土師器・供膳具）  
出土状況



1 | 区SK02  
発掘状況

1 | 区 5 層上面検出状況



1 | 区調査区西端  
土坑等遺構検出状況



1 | 区SK01発掘状況





1 | 区調査区西端遺物(土師器供漚具坏列)出土状況



1 | 区SK01検出状況



1 | 区土器溜り発掘状況



1 | 区土器溜り発掘状況

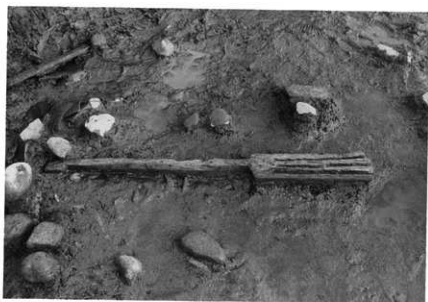
11区調査区西側  
配石等遺構検出状況

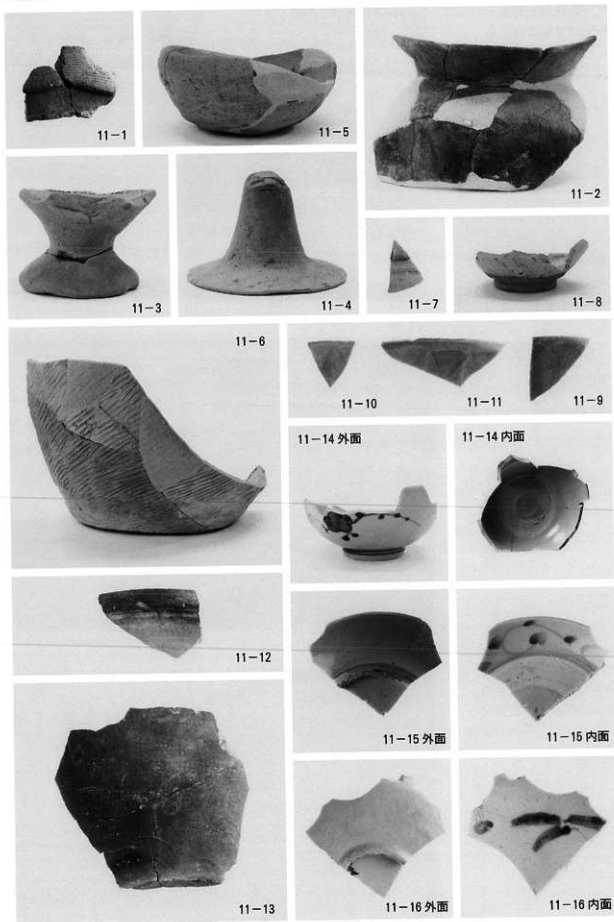


11区調査区西側  
土師器壘埋設遺構  
発掘状況



11区  
6層以下土器溜り中の  
木製鋤未成品出土状況





1H区出土遗物 土师器、须惠器、青磁、白磁、陶磁器



12-1



12-4



12-6



12-2



12-5



12-9



12-3



12-7



12-8

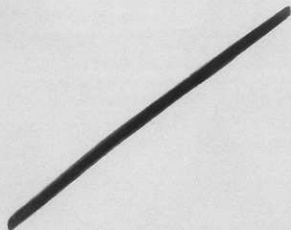
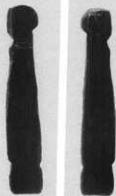


13-1 内面



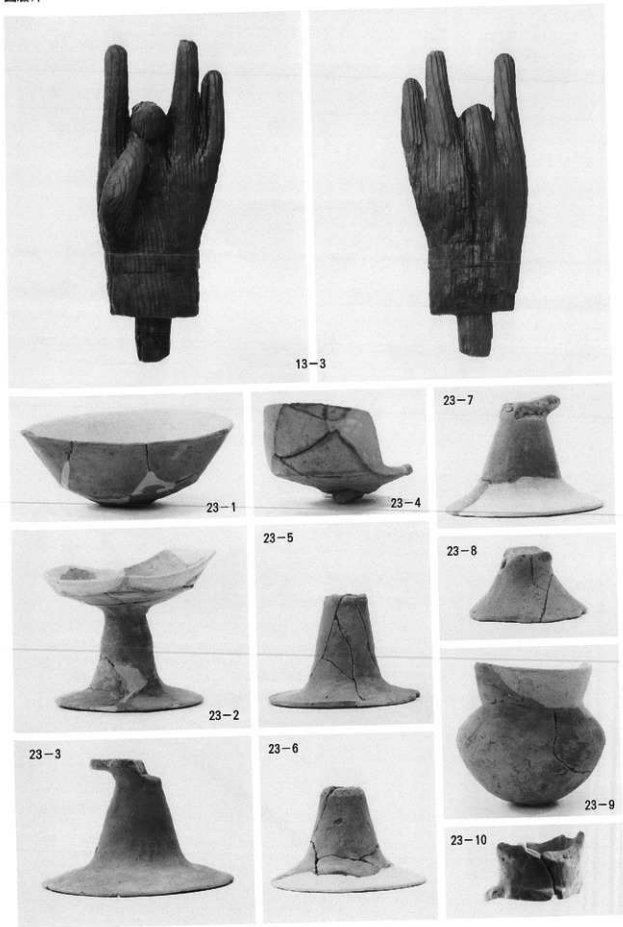
13-1 外面

13-2



13-4

1H区出土遺物 土師器供膳具、漆器、人形（木製）、棒状木製品



1H区出土遺物 木造仏手 1I区出土遺物 土師器

24-1



24-2



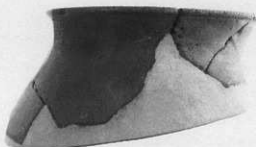
24-3



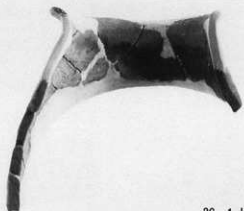
24-4



24-5



26-1 上部

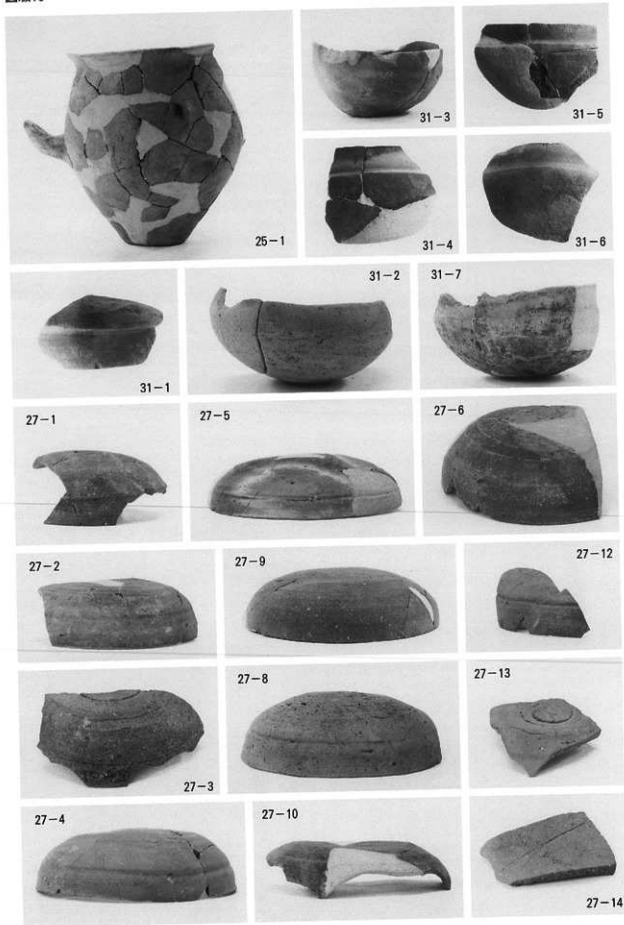


25-2



26-1 焚き口部





1 | 区出土遺物 土師器甌、須惠器模倣坏、須惠器蓋坏

27-7



27-11



28-8



28-1



28-9



28-2



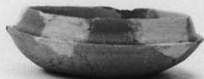
28-10



28-3



28-11



28-4



28-12



28-5



28-13



28-6



28-14



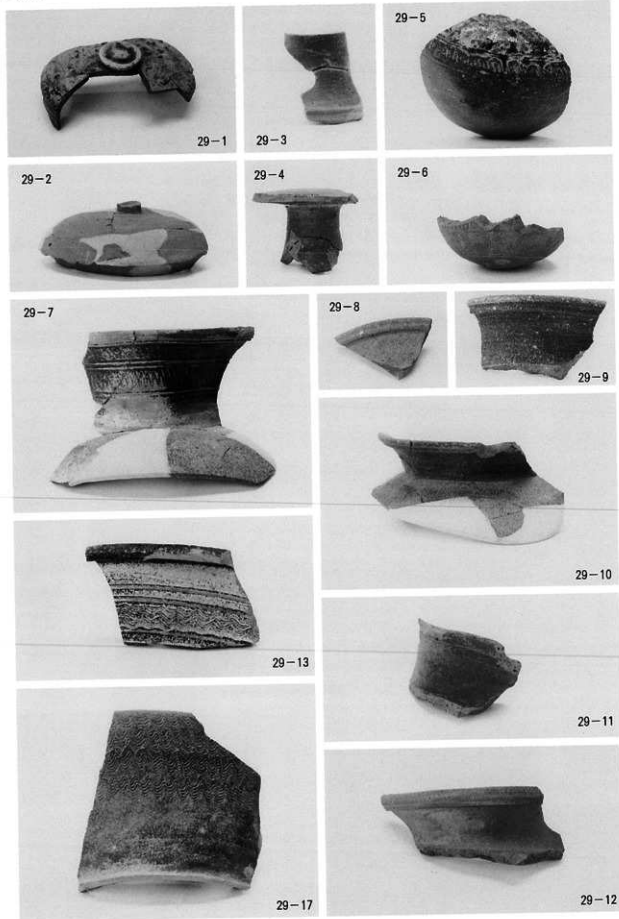
28-7



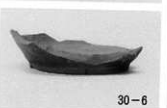
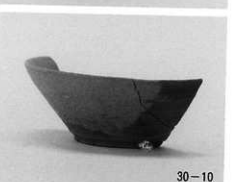
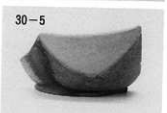
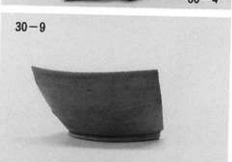
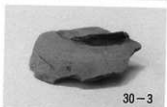
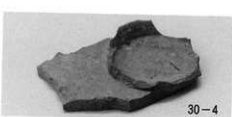
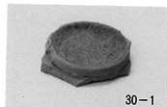
28-15



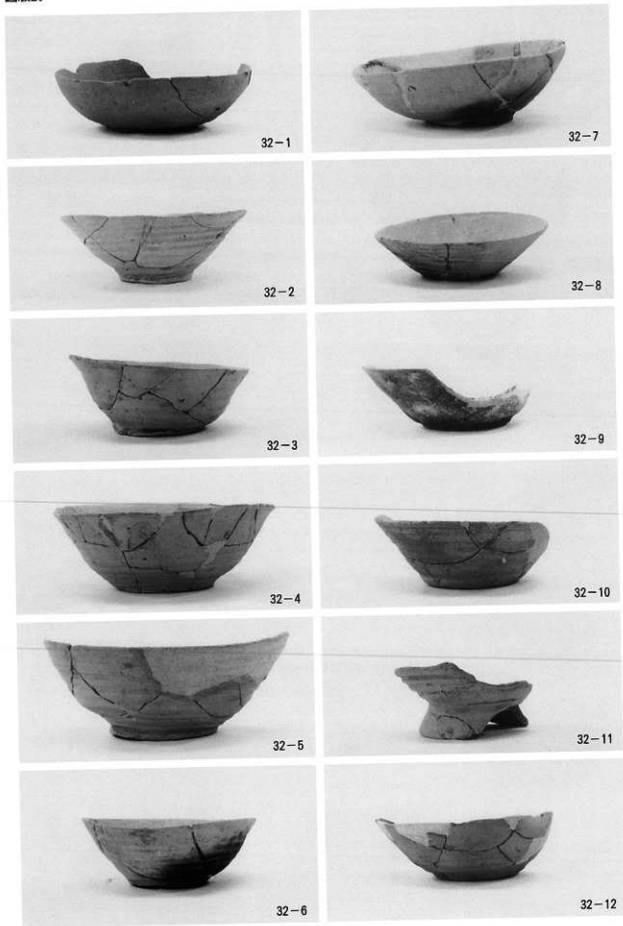
1 | 区出土遺物 須恵器蓋坏



1 | 区出土遺物 須惠器高坏、碗、壺、甕

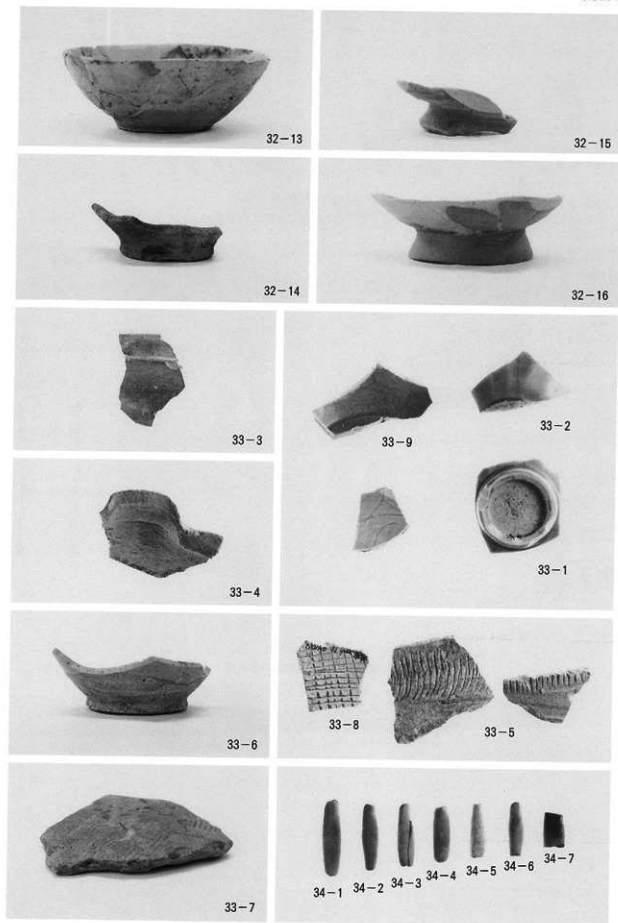


1 | 区出土遺物 須恵器甕、蓋坏、坏

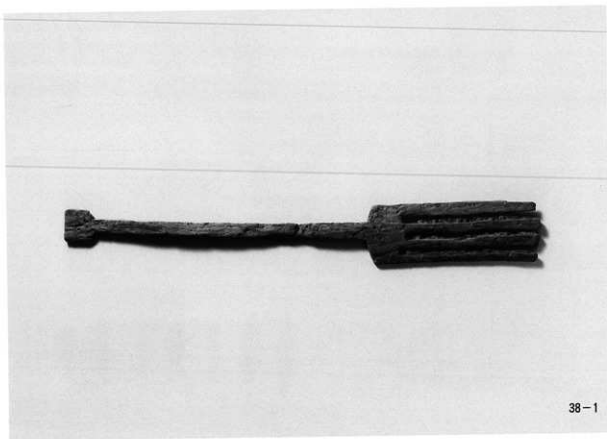
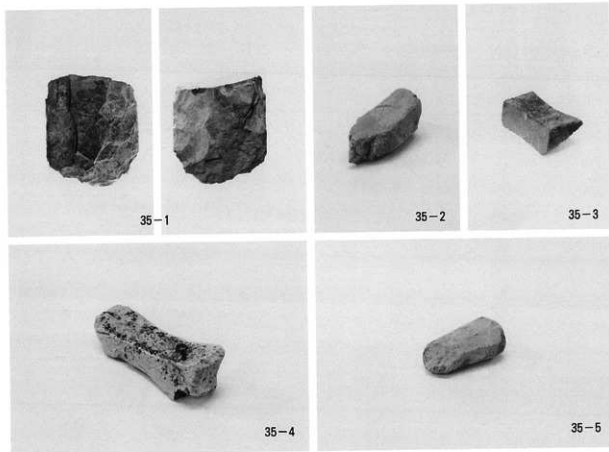


11区出土遺物 土師器供膳具

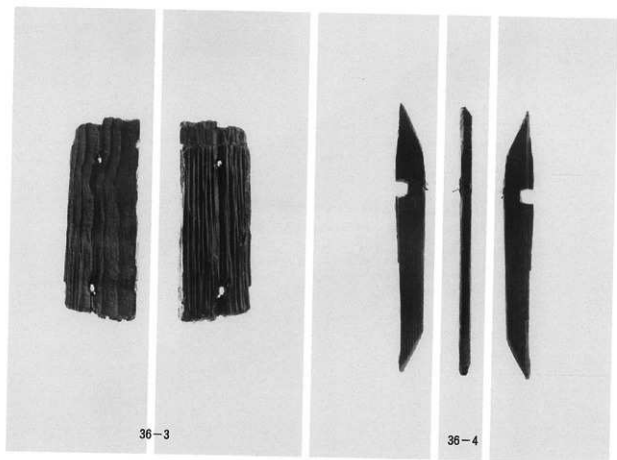
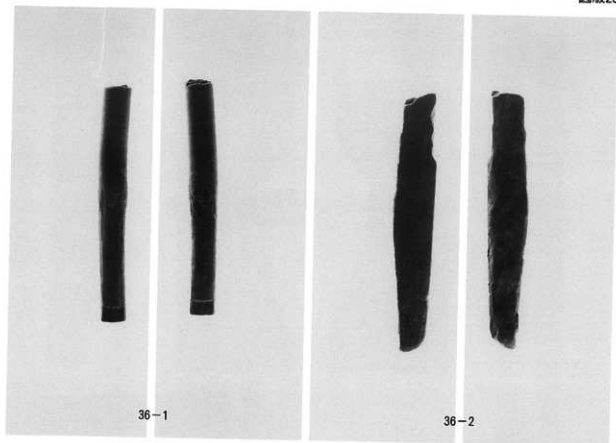




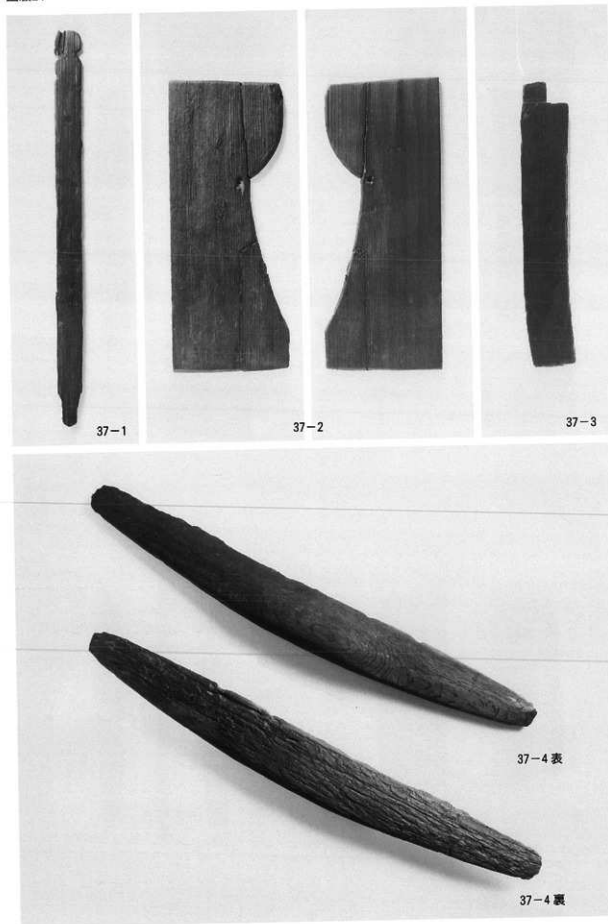
1 | 区出土遺物 土師器供膳具、青磁、陶磁器、土錘



11区出土遺物 打製石斧、砥石、木製鋤（未成品）

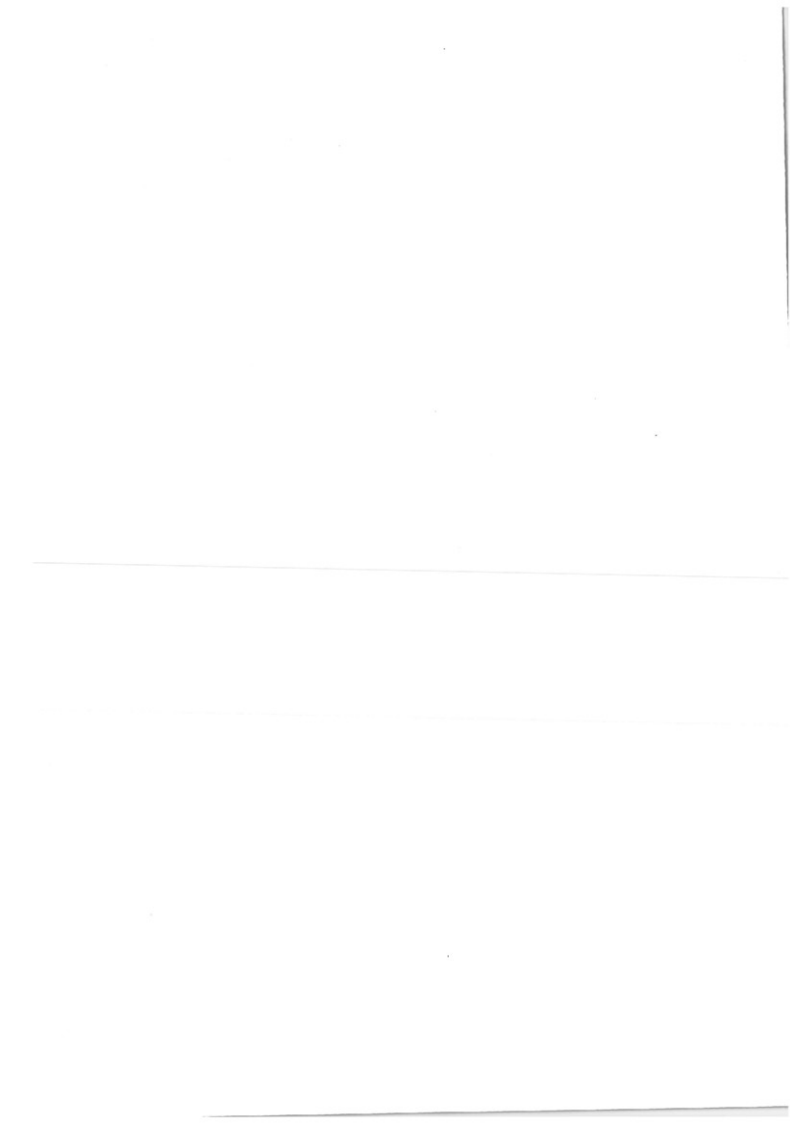


11区出土遺物 木器、木製品



1 | 区出土遺物 木器、木製品

2 B ☒





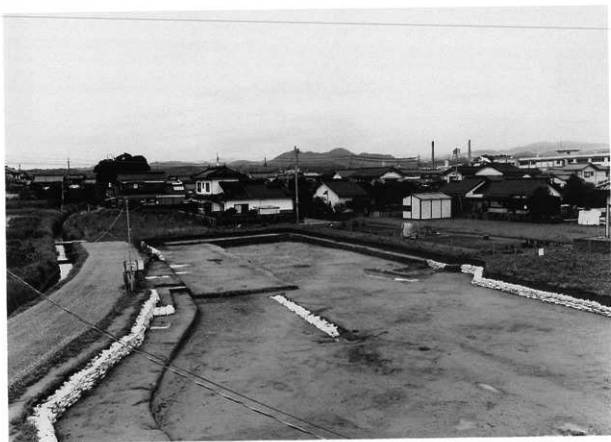
2 B区調査前（東から）



2 B区調査前（東から）



2B区調査前（西から）



2B区完掘（西から）



2 B区土層堆積状況



2 B区調査区南東隅遺構検出状況



2 B区調査区東側南辺遺構検出状況





2 B区調査区南東隅  
遺構配置



2 B区調査区東側南辺  
遺構配置

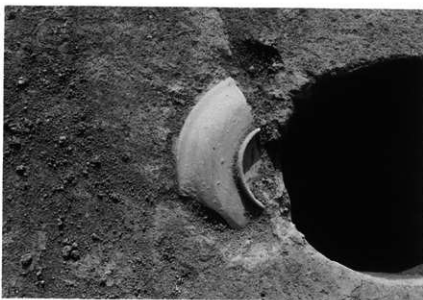


2 B区調査区中央部  
遺構配置

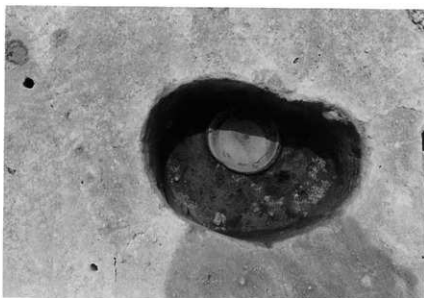
2 B区調査区東側  
遺構配置



2 B区柱穴66検出面  
遺物出土状況



2 B区ビット75底面  
遺物出土状況





2 B区SK01  
検出状況



2 B区SK01  
遺物出土状況



2 B区SK01  
完掘

2 B区遺物出土状況  
 (甌と土師器高坏) 1



2 B区遺物出土状況  
 (甌と土師器高坏) 2



2 B区遺物出土状況  
 (土師器広口壺)

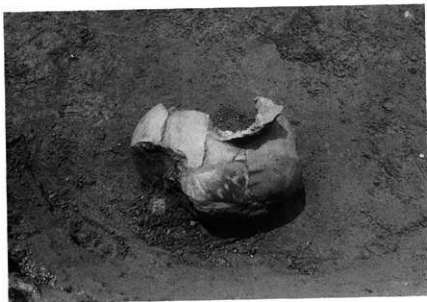




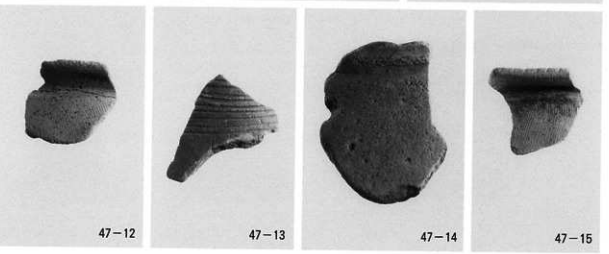
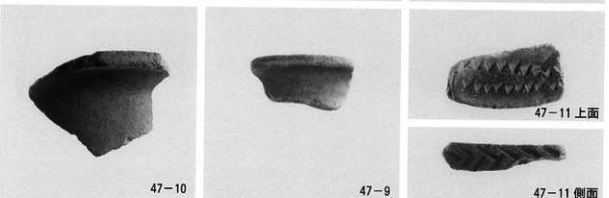
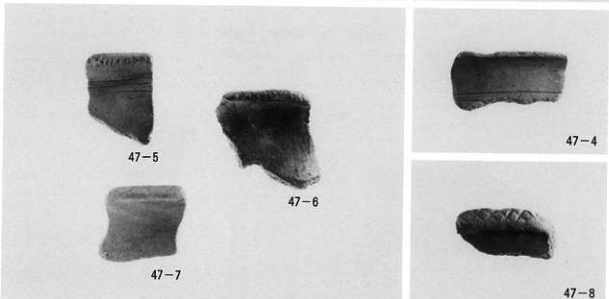
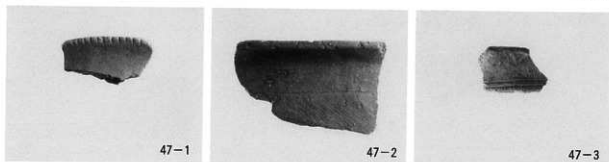
2 B区遺物出土状況  
(土師器甕、検出面)



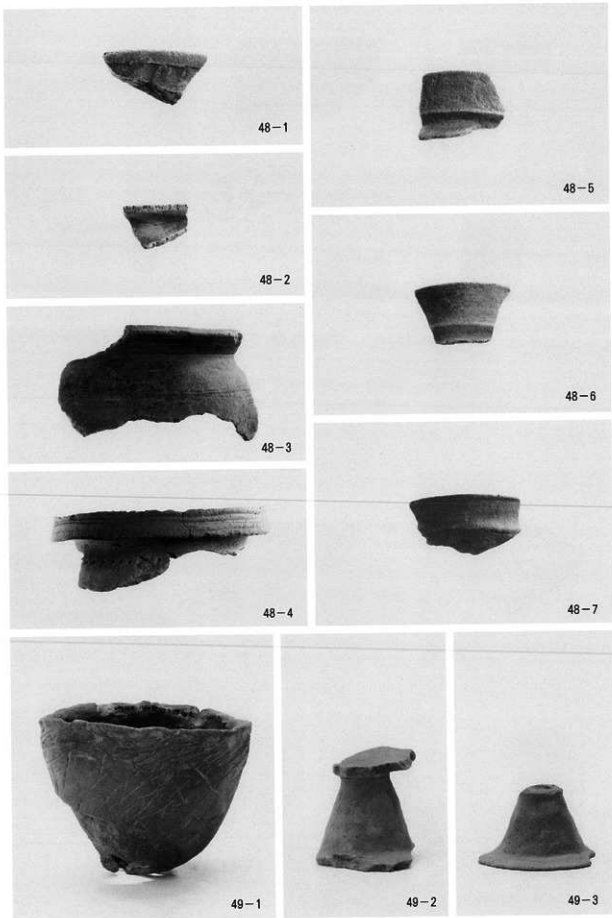
2 B区遺物出土状況  
(土師器甕、第2面)



2 B区遺物出土状況  
(土師器甕)

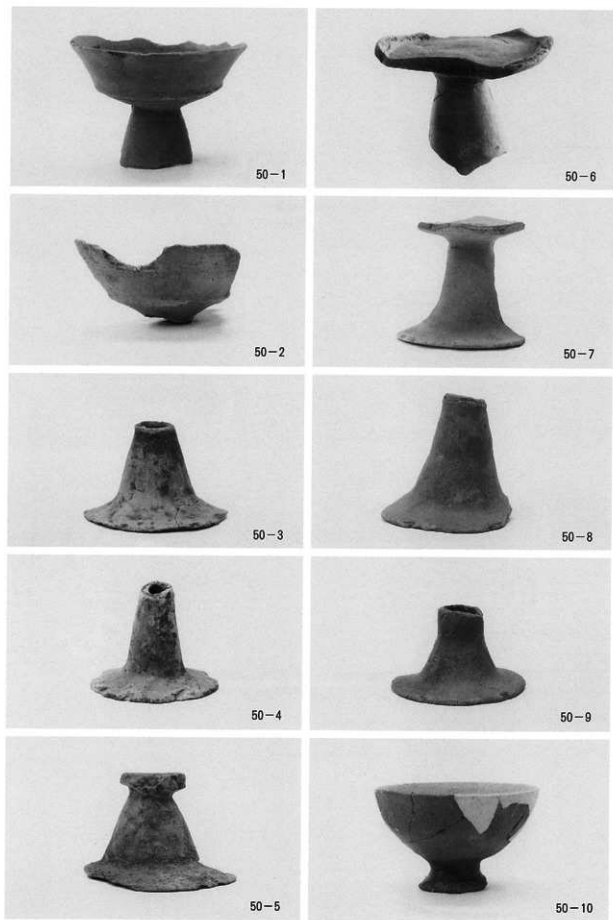


2B区出土遺物 弥生土器

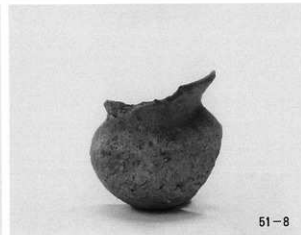
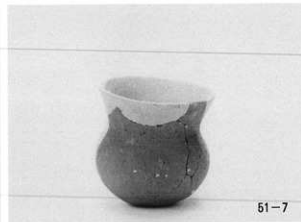


2日区出土遺物 弥生土器 土師器甌、高坏





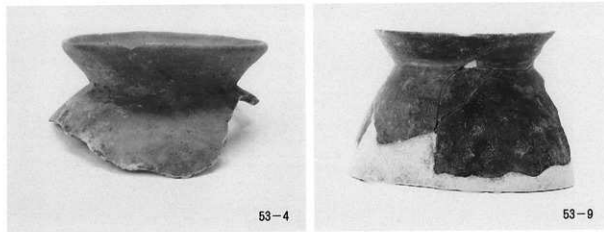
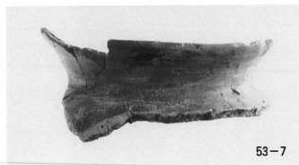
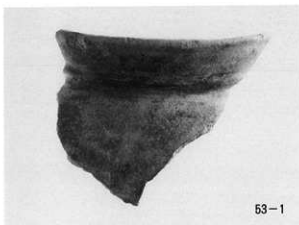
2 B区出土遺物 土師器高环、低脚环



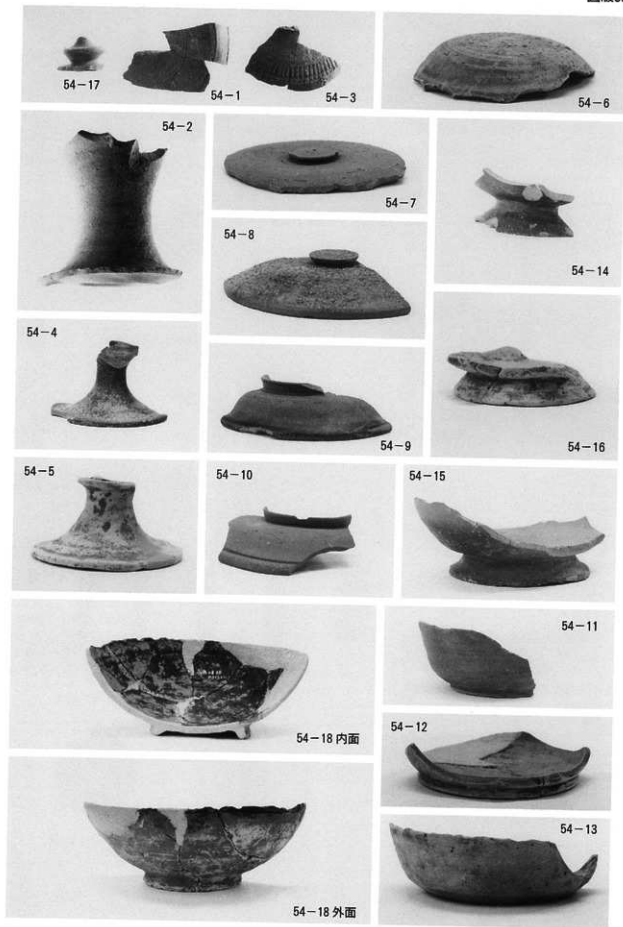
2 B区出土遺物 土師器丸底壺



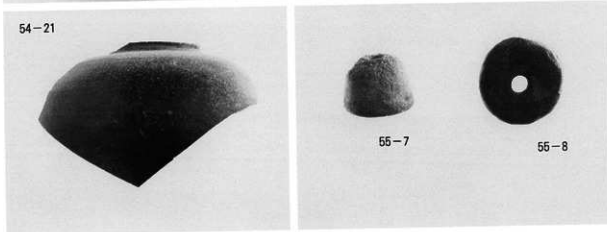
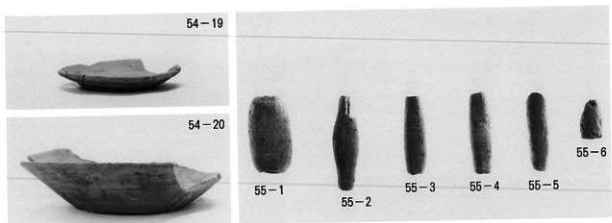
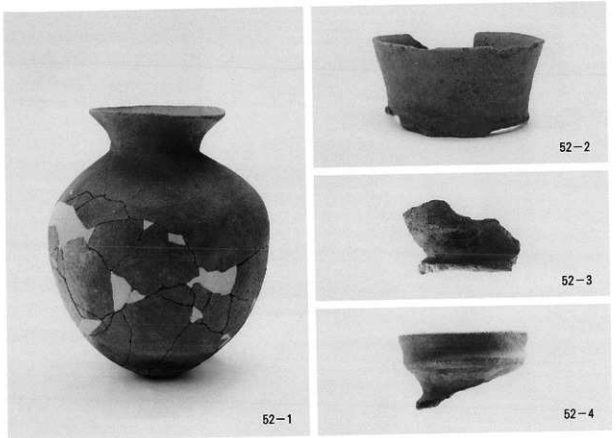
2 B区出土遺物 土師器壺、器台



2 B区出土遺物 土師器甕

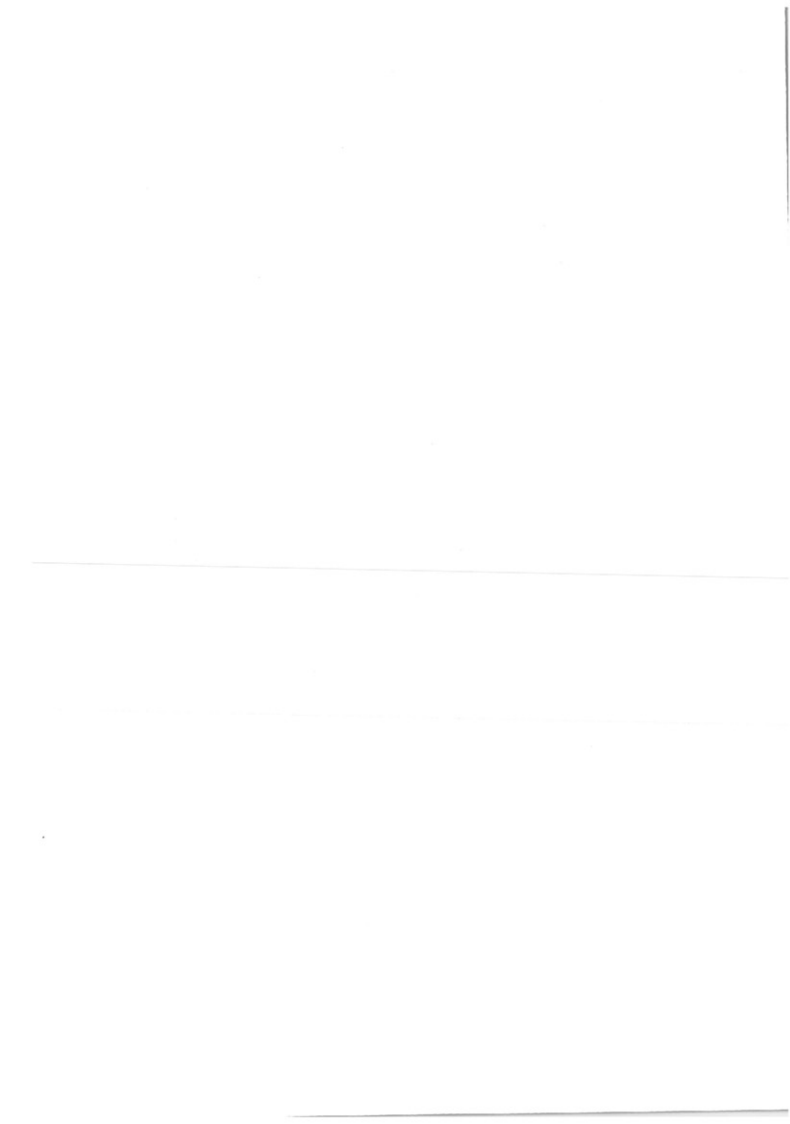


2 B区出土遗物 须惠器 黑色土器



2 B区出土遺物 土師器壺 土師器供膳具 陶器 土錘

2 D 区







2 E区 (手前) 2 D区 (奥) 着手前 (西から)



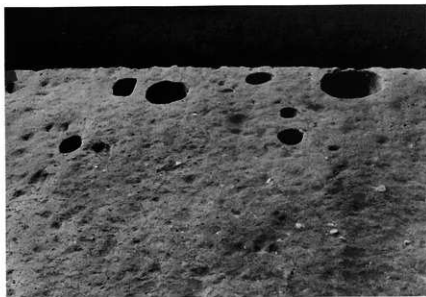
2 E区 (手前) 2 D区 (奥) 調査前 (西から)



2 D区  
P 1 遺物出土状況



2 D区  
2・3層遺物出土状況  
(63-11)

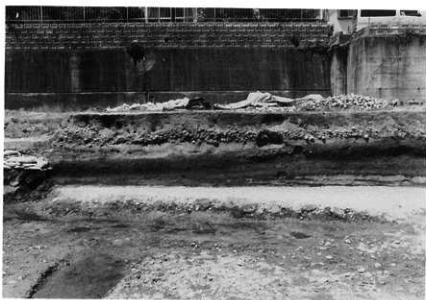


2 D区  
2・3層ビット群

2D区5層上面  
河道跡堆積状況



2D区  
土層（北壁）



2D区5層上面  
河道跡（西から）





2 D区 5層  
遺物出土状況



2 D区 5層  
河道跡  
遺物出土状況



2 D区 6層  
河道跡 (西から)