



土器集中区 (G-15区)



集積遺構 (H-17区)



砥石 (2号竪穴住居跡内)



鉢 (3号竪穴住居跡内)



砥石 (6号竪穴住居跡内)



砥石 (6号竪穴住居跡内)

十三塚遺跡遺物出土状況 1



炭化物 (6号竖穴住居跡内)



磨製石鏃 (7号竖穴住居跡内)



鉄鏃 (7号竖穴住居跡内)



鉢 (7号竖穴住居跡内)



勾玉 (M-17区)

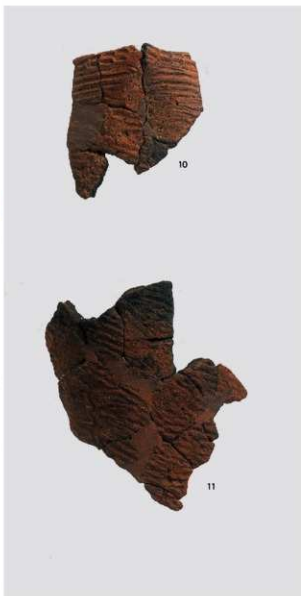


勾玉 (P-17区)

十三塚遺跡遺物出土状況 2



石繪遺跡縄文時代早期土器



石繪遺跡繩文時代早期土器



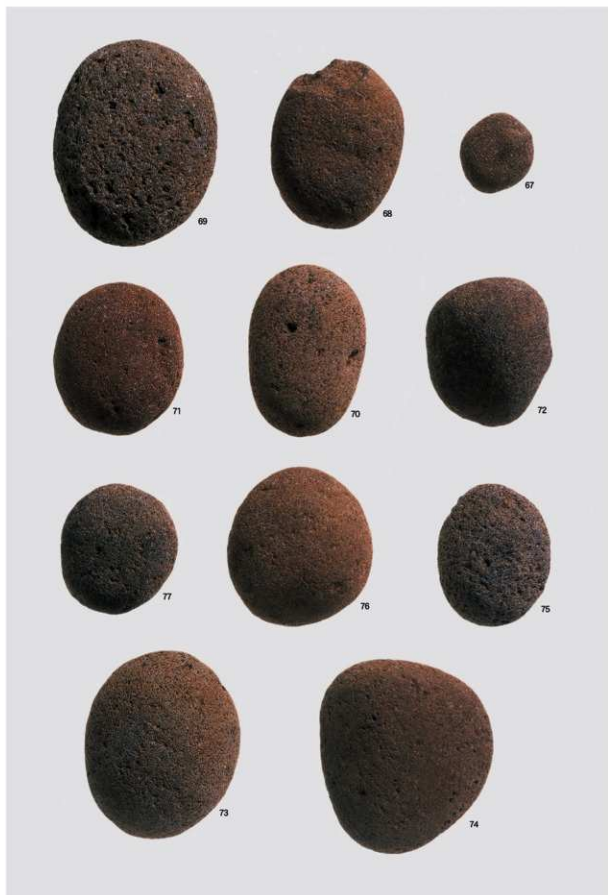
石繪遺跡繩文時代早期土器



石碁遺跡縄文時代早期土器，弥生土器



石繪遺跡繩文時代早期石器(打製石鏃, 磨製石鏃, 打製石斧)



石絵遺跡縄文時代早期石器





十三塚遺跡縄文時代早・中・後期土器



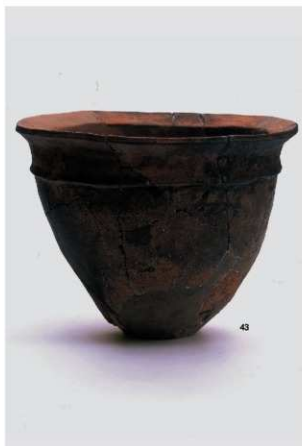
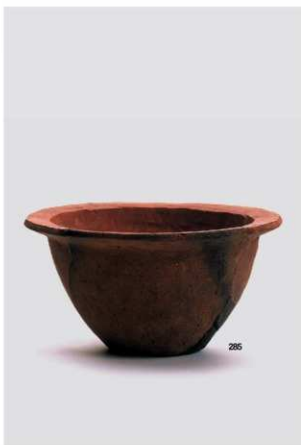
十三塚遺跡縄文時代後期土器



十三塚遺跡縄文時代後・晩期土器，石器



十三塚遺跡弥生時代前期～中期土器



十三塚遺跡弥生時代土器



十三塚遺跡竪穴住居跡内出土土器



十三塚遺跡竪穴住居跡内出土土器



十三塚遺跡竪穴住居跡内出土石器、鉄製品





十三塚遺跡弥生時代土器



十三塚遺跡弥生時代土器



十三塚遺跡弥生時代土器



十三塚遺跡弥生時代土器



十三塚遺跡弥生時代土器



十三塚遺跡弥生時代土器

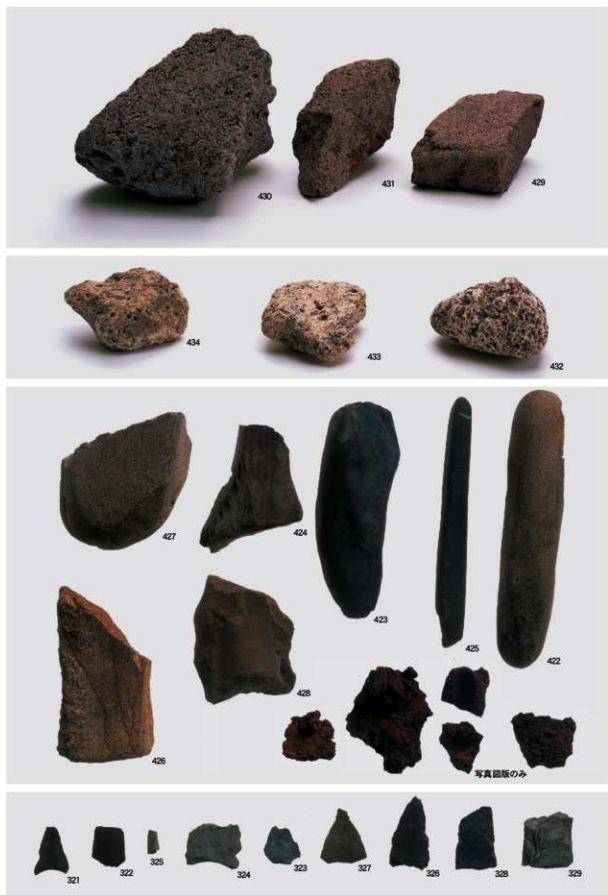


十三塚遺跡弥生時代土器，土製勾玉



十三塚遺跡弥生時代土器，種実痕付着土器（最下段3点：写真図版のみ）





十三塚遺跡弥生時代出土遺物（石皿，軽石製品，砥石，鉄製品，磨製石鏃）