



116-1



116-2



116-3



116-4



116-5



116-6



116-7



116-8



116-9



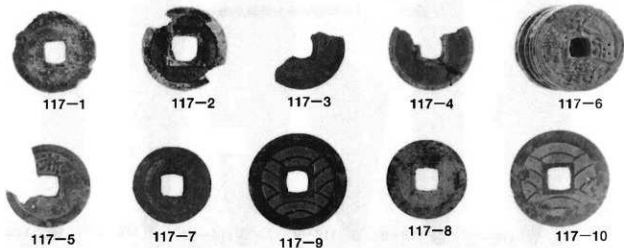
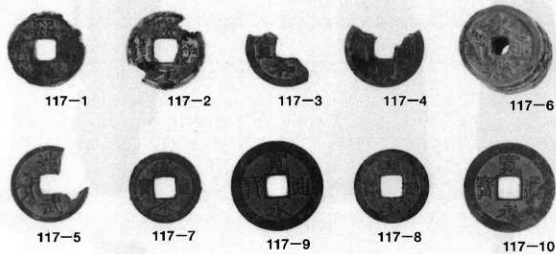
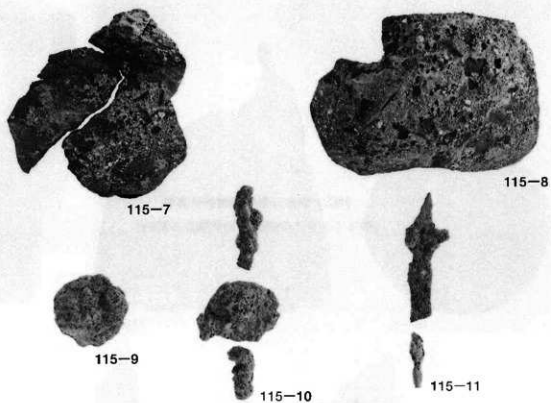
116-10

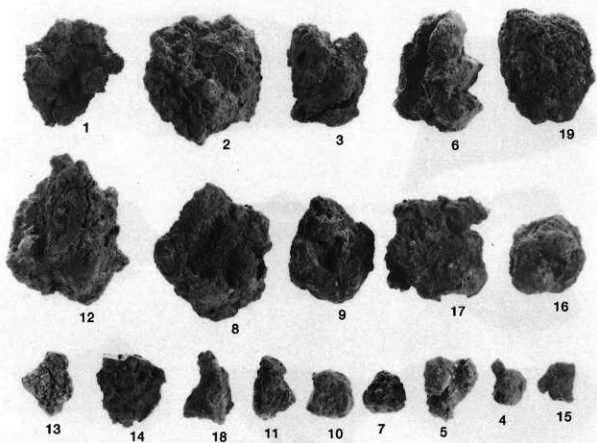


116-11



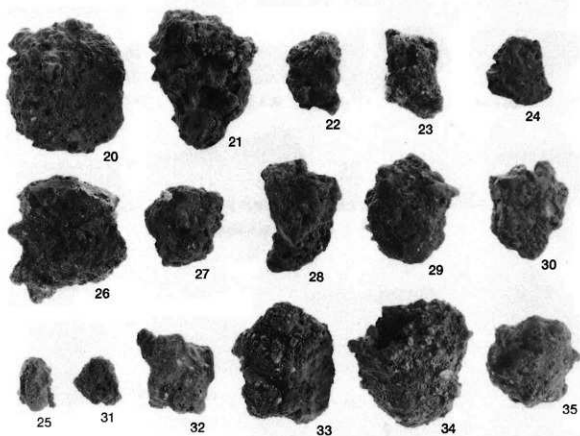
116-12





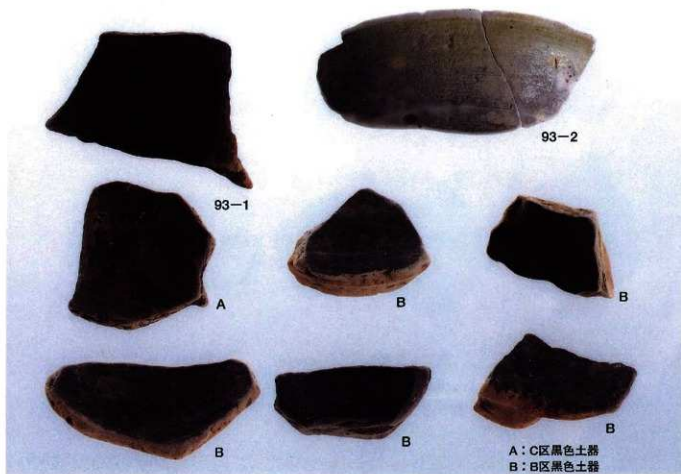
(数字は表25の計測番号)

1. 鉄滓 (1)

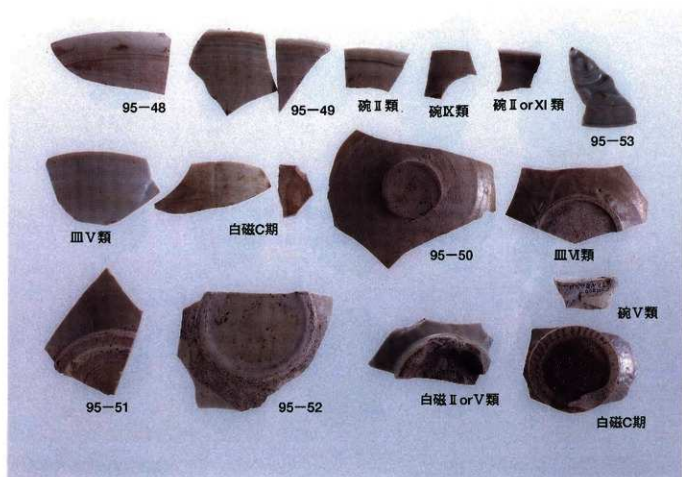


(数字は表25の計測番号)

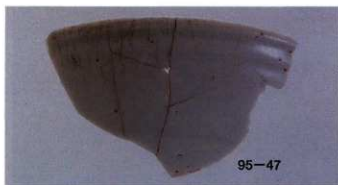
2. 鉄滓 (2)



1. 緑釉陶器・黒色土器



2. 白磁



白磁・青磁・肥前系磁器



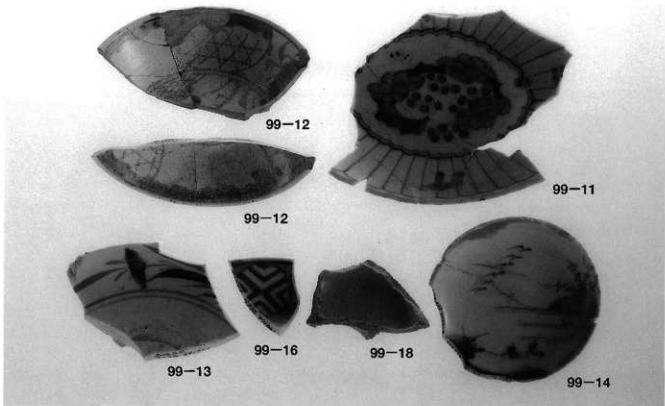
玉類・貯蔵具・鉢



99-1



99-4



99-12

99-11

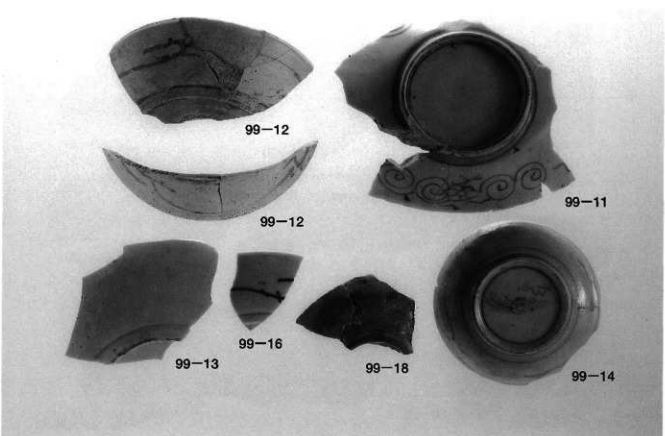
99-12

99-13

99-16

99-18

99-14



99-12

99-11

99-12

99-13

99-16

99-18

99-14



99-3



99-2

99-5

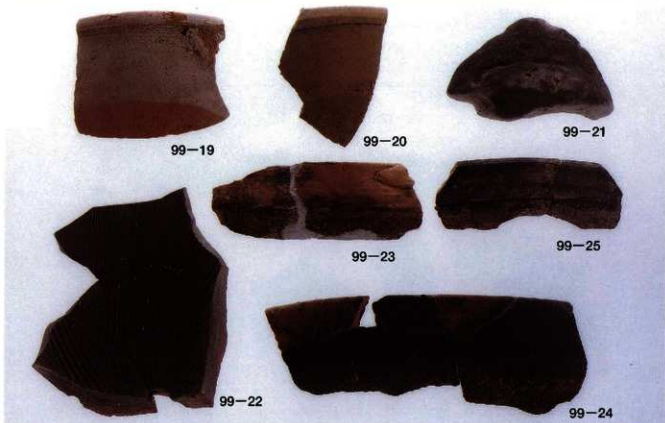
99-6

99-7

99-8

99-9

99-10



99-19

99-20

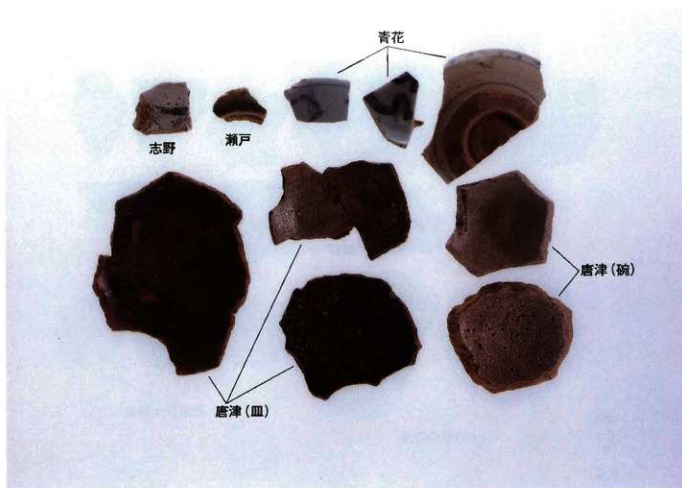
99-21

99-23

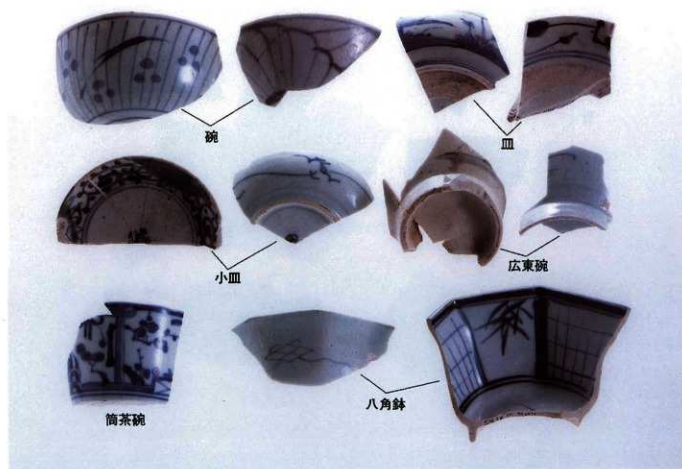
99-25

99-22

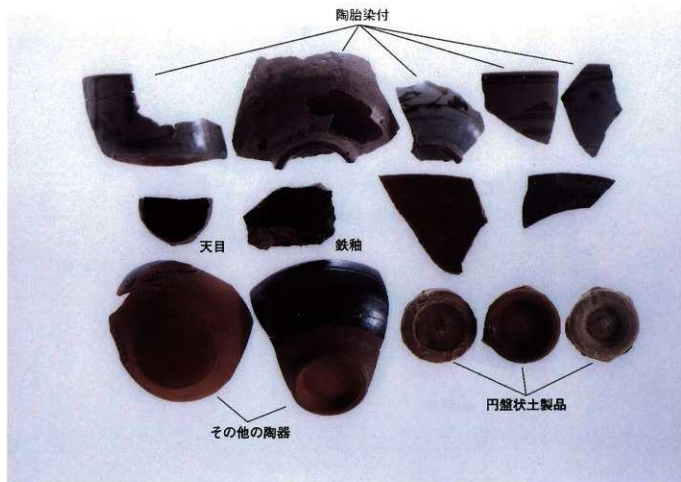
99-24



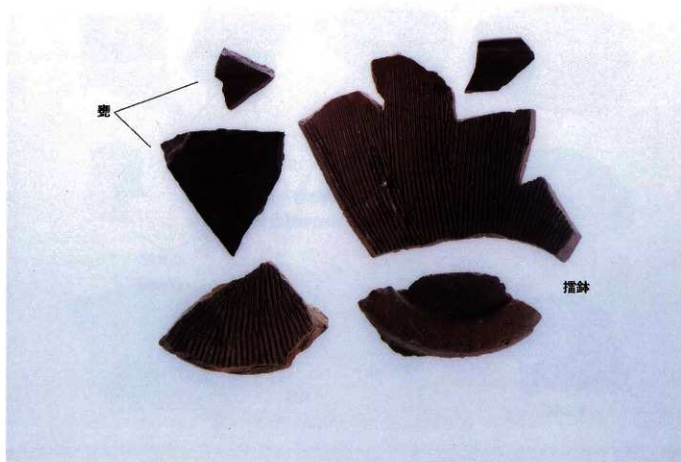
1. 志野焼・瀬戸焼・青花・唐津



2. 肥前系磁器



1. 陶胎染付・鉄釉・その他の陶器



2. 肥前系壺・播鉢

報 告 書 抄 録

フリガナ	ババイセキ							
書名	馬場遺跡							
副書名								
巻次								
シリーズ名	中国横断自動車道尾追松江線建設予定地内埋蔵文化財発掘調査報告書							
シリーズ番号	14							
編集者名	中川 寧							
編集機関	鳥根県教育庁埋蔵文化財調査センター							
所在地	〒690-0131 鳥根県松江市打出町33番地 TEL.0852-36-8608 (代) E-mail: maibun@pref.shimane.jp							
発行年月日	西暦2001年12月27日							
所収遺跡名	所在地	コード		北緯	東経	調査期間	調査面積	調査原因
		市町村	遺跡番号					
ババ 馬場	シマネケン イシダダン 鳥根県 飯石郡 ミトヤチヨウ 三刀屋町 オホアザキユウシテ 大字給下	32381		35度 18分 07秒	132度 53分 25秒	19990517 ～ 19991214 20000411 ～ 20000913	6,130㎡	道路建設
遺跡名	種別	主な時代	主な遺構		主な遺物		特記事項	
馬場	集落 墳墓	縄文時代 弥生時代 古墳時代 飛鳥時代 奈良時代 平安時代 鎌倉時代 室町時代 江戸時代	掘立柱建物 土壇 溝 土器溜 構	56棟 34基 5条 2 8	縄文土器 弥生土器 土師器 須恵器 中世土師器 輸入磁器 近世陶磁器	製塩土器 石器 鉄器 青銅製品 木器	縄文時代の黒曜石の剥片900点以上 奈良～平安時代の集落 規模が大きく副葬品を持つ平安時代の墓 溝により区画された平安時代末の集落	

中国横断自動車道尾道松江線建設予定地内
埋蔵文化財発掘調査報告書14

島根県飯石郡三刀屋町
馬場遺跡発掘調査報告書

2001年12月 発行

発行 日本道路公団中国支社
島根県教育委員会
編集 島根県埋蔵文化財調査センター
〒690-0131 島根県松江市打出町33
TEL0852-36-8608
<http://www.pref.shimane.jp/section/maibun/>
印刷 柏木印刷株式会社