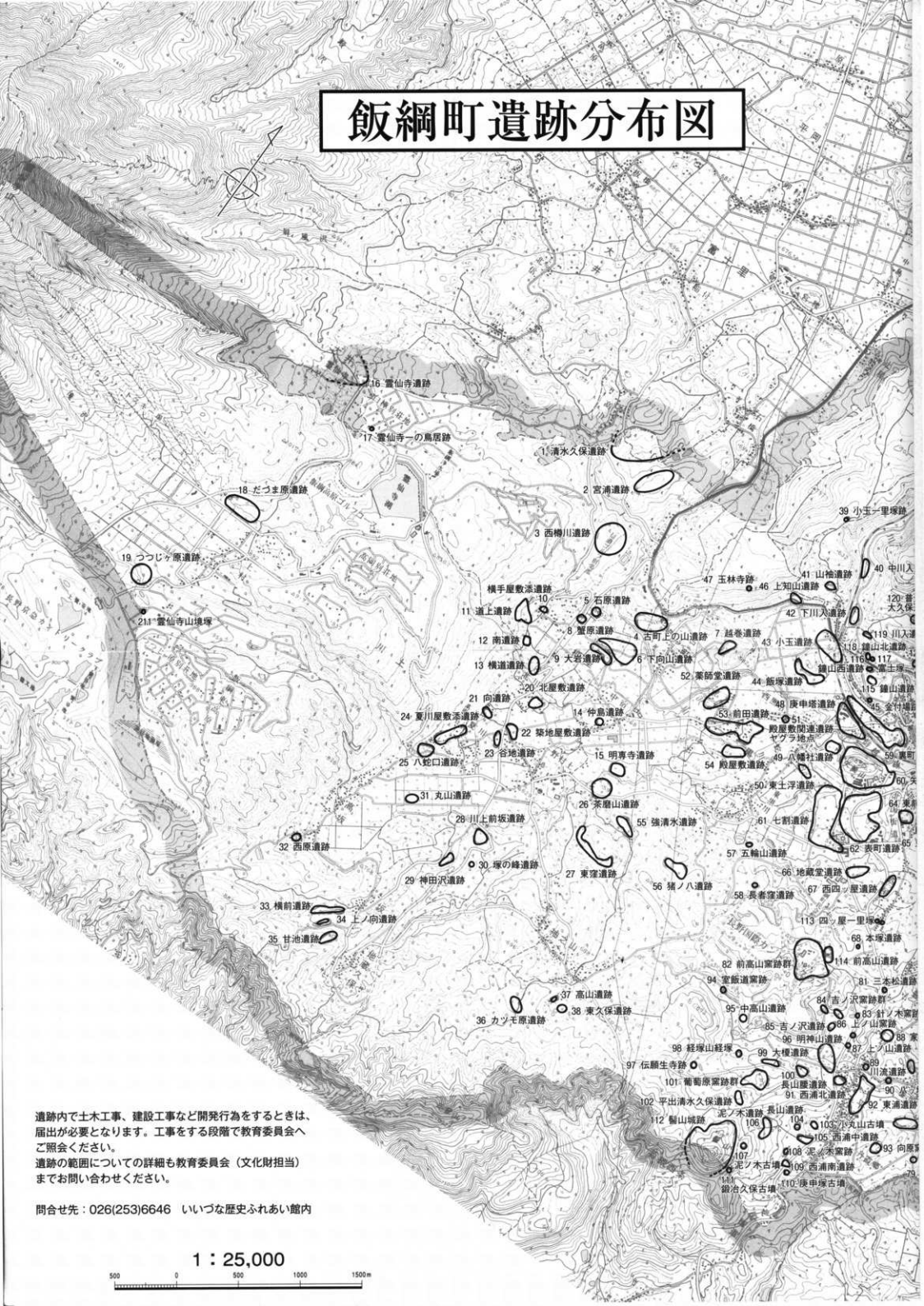


飯綱町遺跡分布図



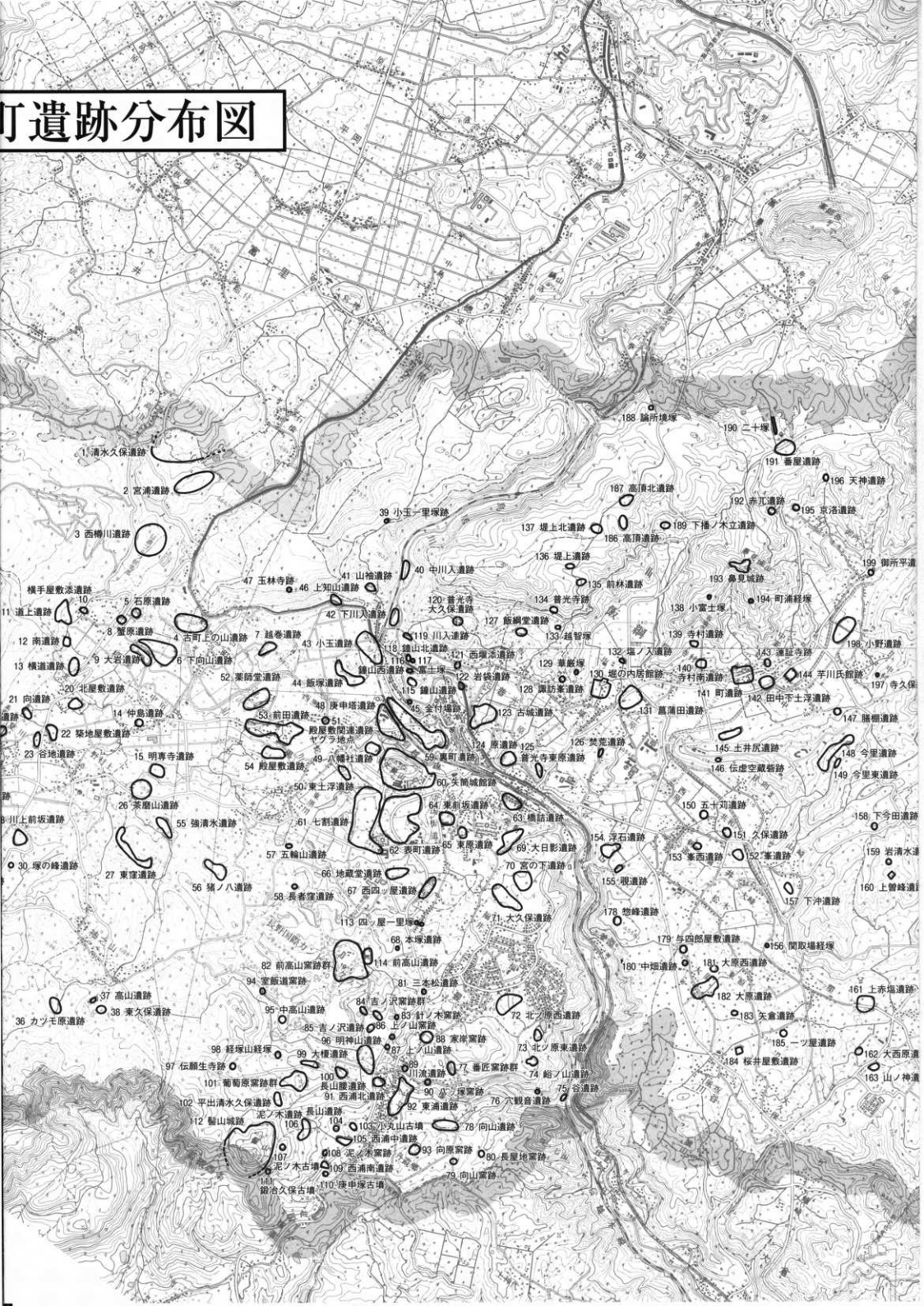
遺跡内で土木工事、建設工事など開発行為をするときは、届出が必要となります。工事をする段階で教育委員会へご照会ください。
遺跡の範囲についての詳細も教育委員会（文化財担当）までお問い合わせください。

問合せ先：026(253)6646 いづな歴史ふれあい館内

1 : 25,000

500 0 500 1000 1500m

町遺跡分布図





209 大土橋遺跡
210 大土橋東遺跡

201 若宮城跡

200 伊豆ヶ入遺跡

202 扇久保遺跡

203 上今田遺跡

171 林中遺跡

161 上赤塩遺跡

162 大原西遺跡

177 伝黒野田城跡

205 天沢遺跡

204 堤尻遺跡

206 東柏原遺跡

172 川手遺跡

176 寺浦西遺跡

175 寺浦遺跡

174 扇屋敷遺跡

208 野田遺跡

207 野田平遺跡

170 妙笑寺跡

169 毛野館跡

167 赤塩館跡

168 毛野遺跡

166 毛見北遺跡

165 沖溝跡

164 毛見遺跡

163 山ノ神遺跡

162 大原西遺跡

161 上赤塩遺跡

158 下今田遺跡

159 岩清水遺跡

160 上曾峰遺跡

161 上赤塩遺跡

162 大原西遺跡

163 山ノ神遺跡

148 今里遺跡

149 今里東遺跡

157 下沖遺跡

185 ツ屋遺跡

184 桜井屋敷遺跡

183 矢倉遺跡

145 土井尻遺跡

146 伝虚空蔵寺跡

150 五十知遺跡

151 久保遺跡

182 大原遺跡

181 大原西遺跡

141 町遺跡

142 田中下土浮遺跡

143 蓮屋寺跡

152 峯遺跡

180 中樫遺跡

181 大原西遺跡

136 堤上遺跡

137 堤上北遺跡

140 堀の内居館跡

154 浮石遺跡

178 惣峰遺跡

179 与田館屋敷遺跡

180 中樫遺跡

129 華厳寺跡

130 堀の内居館跡

131 葛岡田遺跡

132 堀ノ入頭跡

140 堀の内居館跡

155 観瀨遺跡

178 惣峰遺跡

179 与田館屋敷遺跡

180 中樫遺跡

187 高頂北遺跡

188 高頂遺跡

189 下樺ノ木立遺跡

190 二十塚

191 善慶遺跡

192 赤江遺跡

193 藤見城跡

194 可通経塚

195 京洛遺跡

196 天神遺跡

188 論所城塚

189 下樺ノ木立遺跡

190 二十塚

191 善慶遺跡

192 赤江遺跡

193 藤見城跡

194 可通経塚

195 京洛遺跡

196 天神遺跡

197 寺久保経塚

188 論所城塚

189 下樺ノ木立遺跡

190 二十塚

191 善慶遺跡

192 赤江遺跡

193 藤見城跡

194 可通経塚

195 京洛遺跡

196 天神遺跡

197 寺久保経塚

188 論所城塚

189 下樺ノ木立遺跡

190 二十塚

191 善慶遺跡

192 赤江遺跡

193 藤見城跡

194 可通経塚

195 京洛遺跡

196 天神遺跡

197 寺久保経塚