

河内野中古墳の研究

図版



(1) 北方からみた野中古墳と墓山古墳



(2) 東北方からみた野中古墳と墓山古墳



(3) 東方からみた野中古墳と墓山古墳





(1) 東方からみた野中古墳



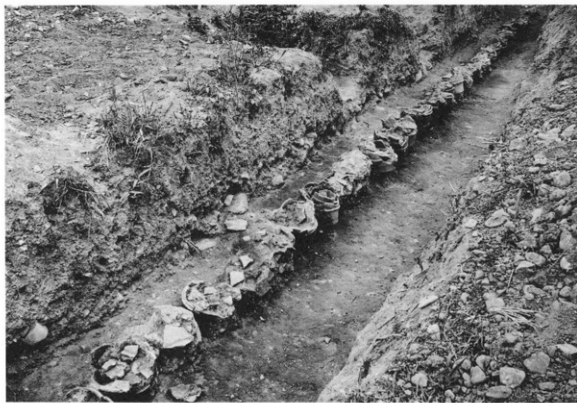
(2) 西方からみた野中古墳



(3) 墓山古墳の墳頂からみた野中古墳



(1) 埴丘南側中腹部の埴輪円筒列



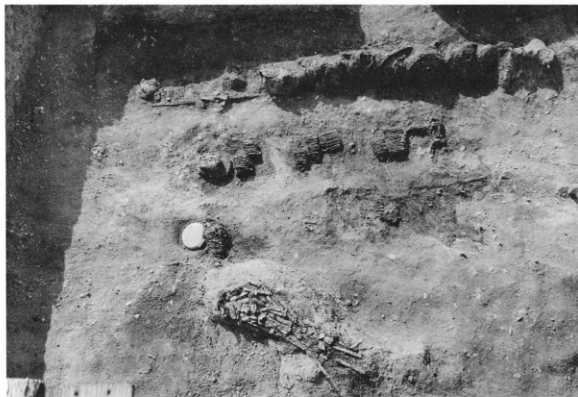
(2) 同上 南西方からみた出土状態



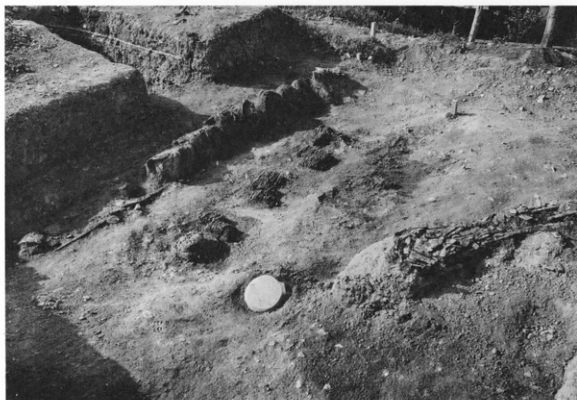
(1) 墳丘中央の主体上部における副葬品の出土状況



(2) 同上 短甲群と須恵質把手付壺形土器群および鉄鏝の配列



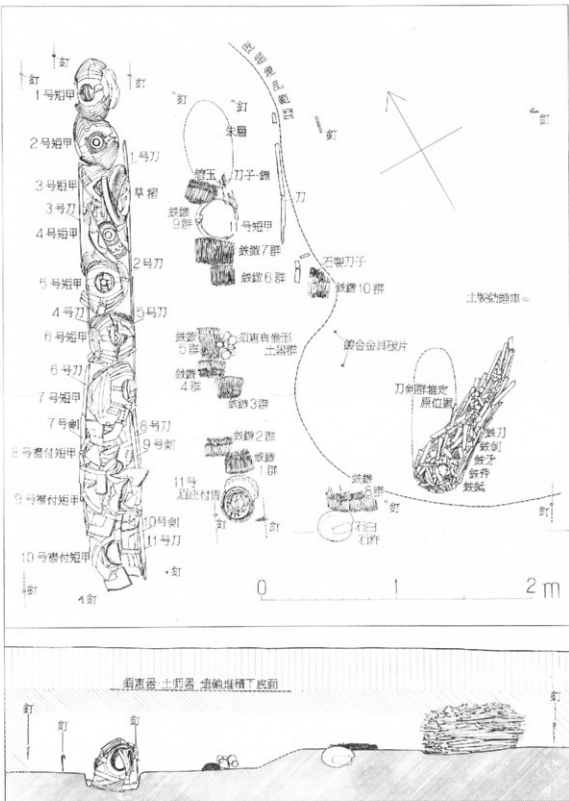
(1) 短甲・眉庇付冑・鉄鏃・石臼および刀剣群



(2) 同上 東南方からみた状況



銅甲（1号）横付銅甲（810号）の配列と付随遺物



遺物の配列実測図



(1) 墳頂直下の須恵器破片



(2) 墳頂直下の土師質高杯・同蓋および埴輪破片



(1) 石製刀子と短甲片の堆積



(2) 同上 下方の破片は石製鎌



(1) 石製模造品と土製紡錘車



(2) 同上細部 石製の刀子・紡錘車・斧



(1) 須恵質把手付壺形土器・同蓋形土器と鉄鏃



(2) 同上 細部



(1) 石臼と鉄炭



(2) 同上 直下の石杵と鉄炭



(1) 短甲下端部残欠と北側の管玉および南側の鉄鍔



(2) 同上 細部



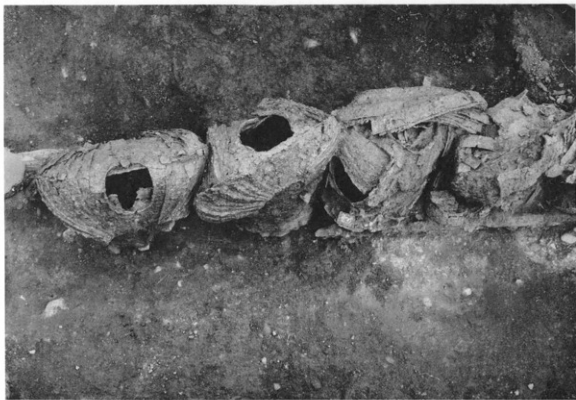
(1) 鉄刀剣および鉄斧・鉄鉋の堆積



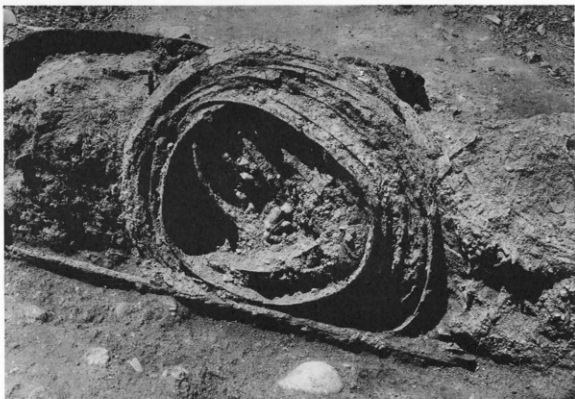
(2) 同上 鉄刀剣の堆積



(1) 短甲群 (右より 1~4 号の配列と草摺および刀)



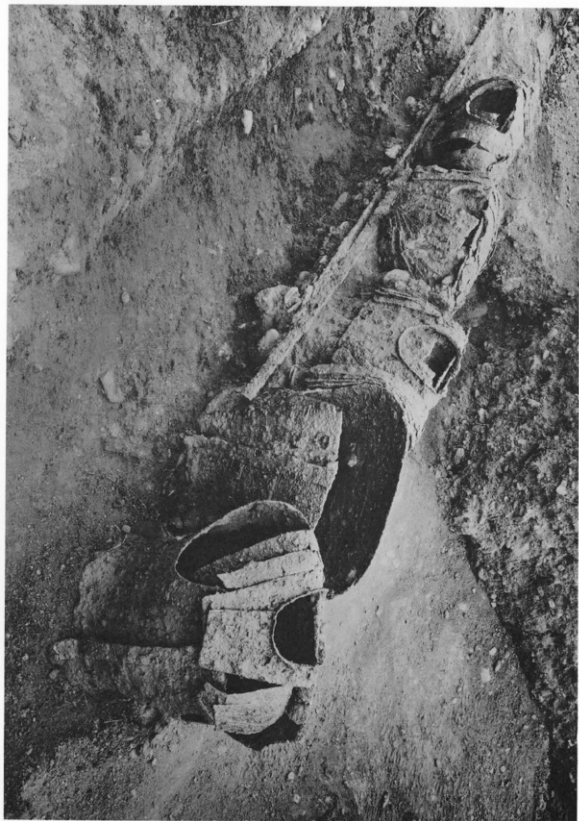
(2) 同上 (左より 1~4 号短甲)



(1) 3号短甲の草摺と刀



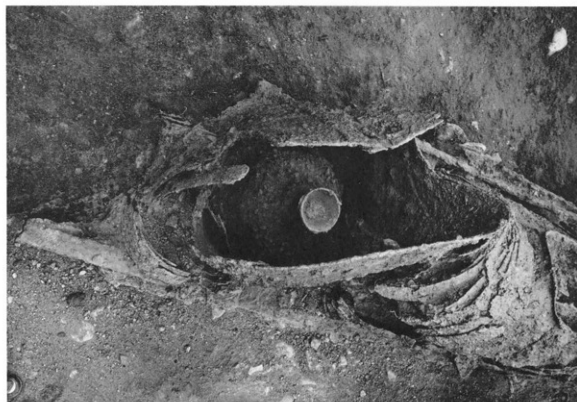
(2) 同上 背面よりみた短甲群 (左から1~4号)



竪穴墓後の3号短甲とすくろ号短甲の配列



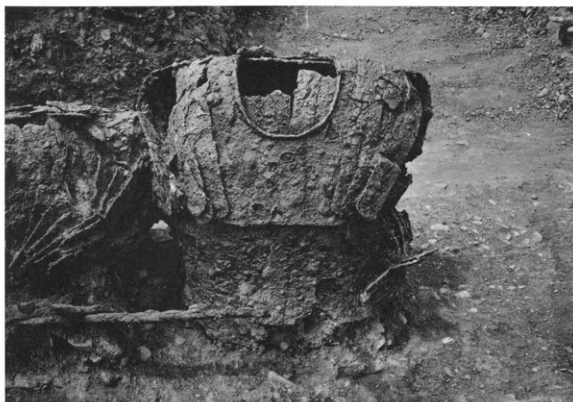
(1) 南方から見た鉄刀剣の堆積



(2) 4号短甲と内蓋の胴部付着



(1) 短甲群（右より4～6号）の配列と刀



(2) 5号短甲



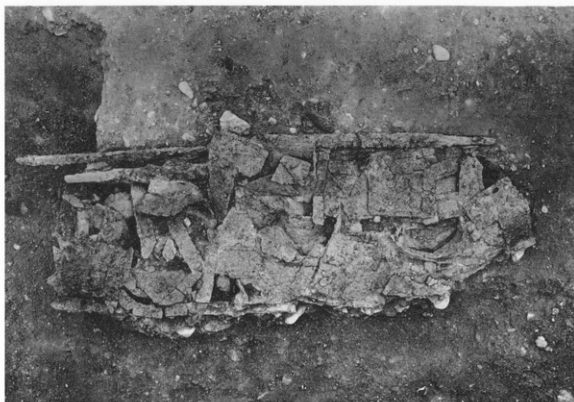
(1) 背面からみた短甲群（左より5～7号）と刀



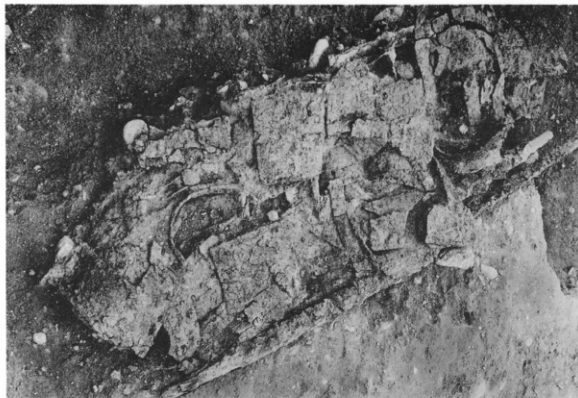
(2) 同上 7号短甲と8号襟付短甲の一部



(1) 襟付短甲群と刀の出土状態



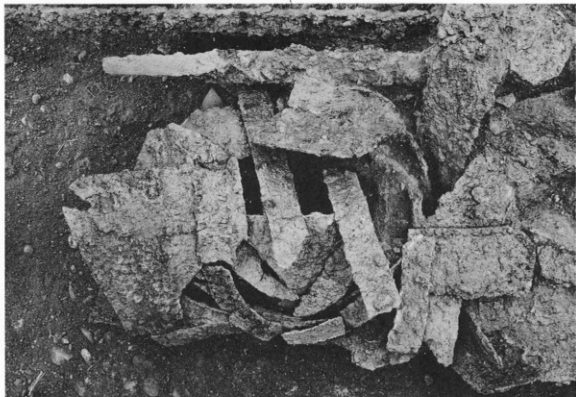
(2) 襟付短甲群（左より8～10号）と刀



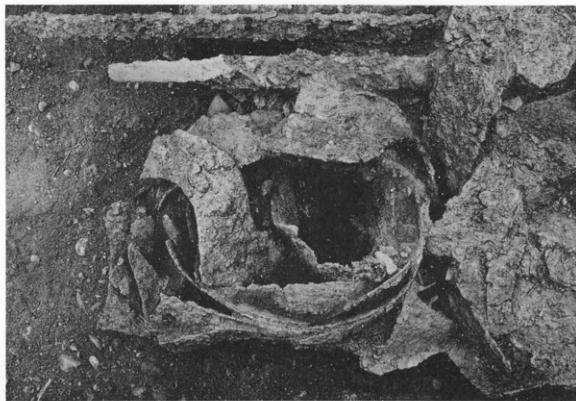
(1) 南方からみに藤付短甲群（手前より10～8号）と刀



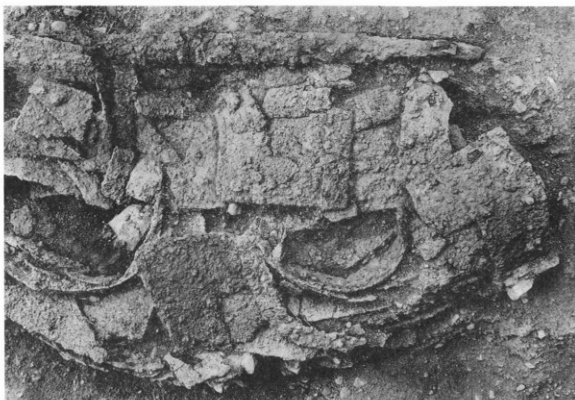
(2) 北方からみに藤付短甲群（手前より8～10号）と刀



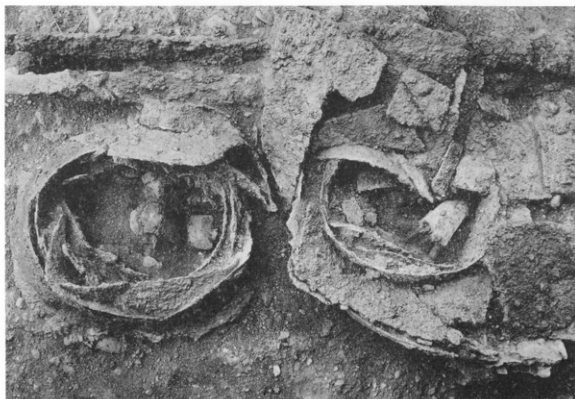
(1) 8号襟付短甲



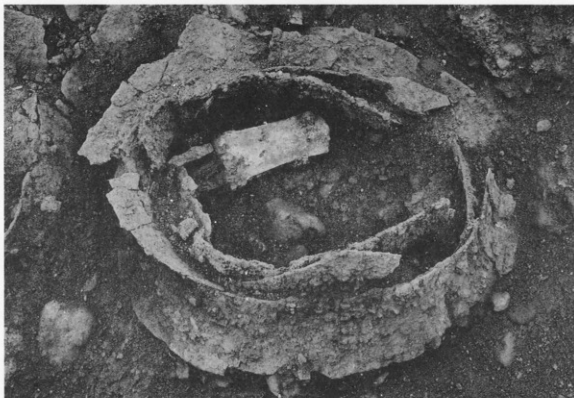
(2) 押付板など除去後の8号襟付短甲



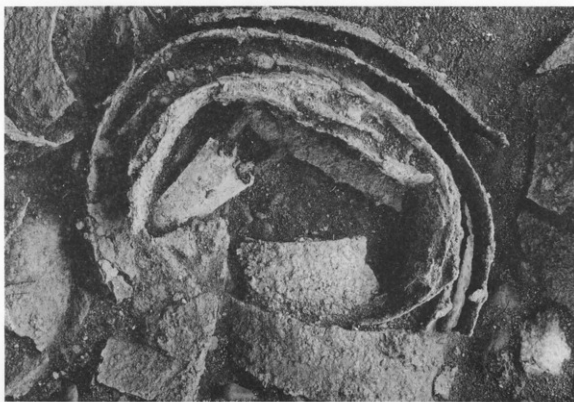
(1) 9号襟付短甲の下半部(左側)と10号襟付短甲(右側)



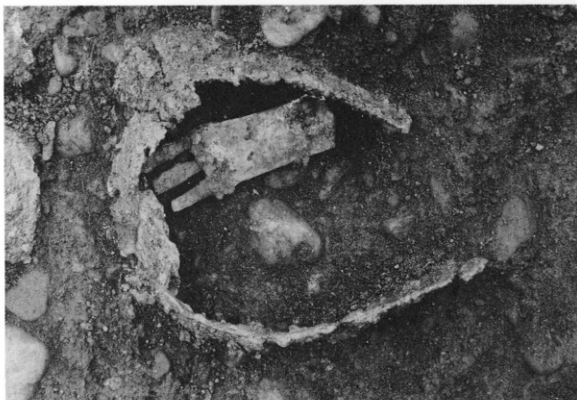
(2) 8・9号襟付短甲下半部と衝角付冑・三尾鉄



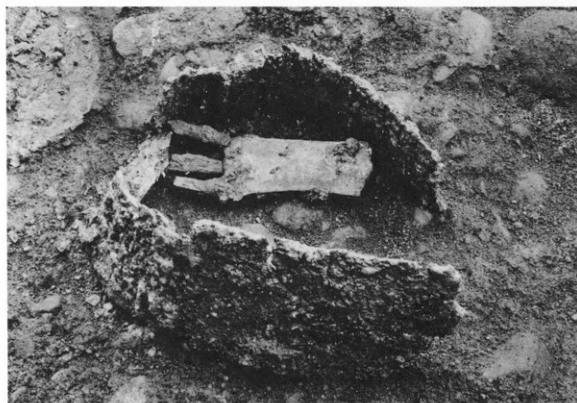
(1) 10号襟付短甲内部の衝角付胄と三尾鉄



(2) 9号襟付短甲内部の衝角付胄と三尾鉄



(1) 10号襟付短甲内部の草製衝角付背附具の三尾鉄と板鐵



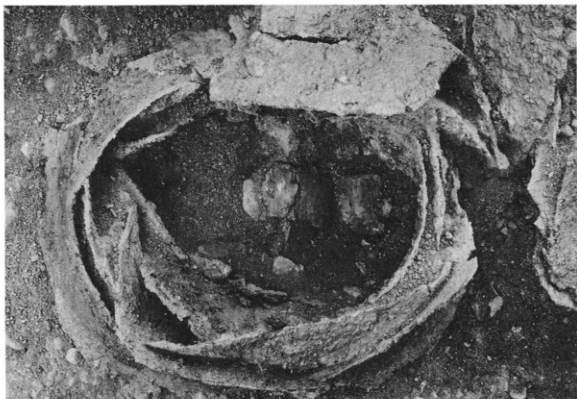
(2) 同上 側面からみた状態



(1) 9号櫛付短甲内部の革製衝角付冑鉢金と三尾鉄



(2) 同上 三尾鉄下の皮革の痕跡



(1) 8号襟付短甲内部の衝角付胄と三尾鉄



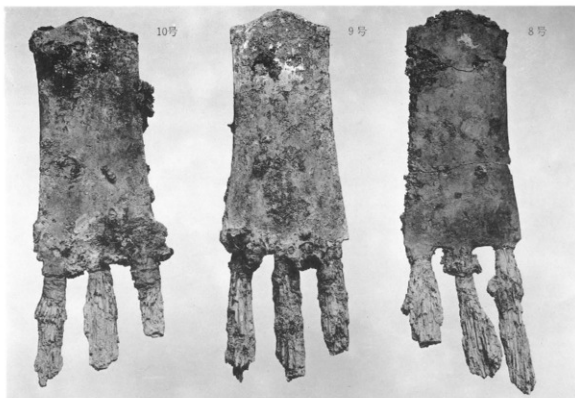
(2) 同上 衝角付胄の鉢金と板鍔



(1) 8・9号襟付短甲の衝角付冑鉢金と三尾鉄

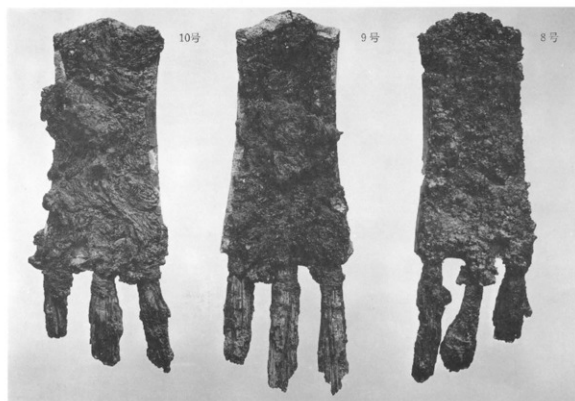


(2) 同上 8号襟付短甲の衝角付冑鉢金と三尾鉄

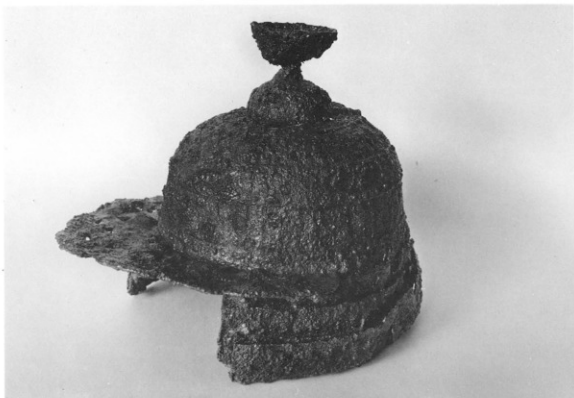


(1) 鉄地金銅張三尾鉄

(10号 長さ 15.3cm)



(2) 同上 裏面の皮革と獣毛の錆着状態



(1) 6号短甲内格納の眉庇付冑

(高さ 24.7cm)



(2) 3号短甲内格納の眉庇付冑

(高さ 20.5cm)



(1) 5号短甲内格納の眉庇付冑

(高さ 20.9cm)



(2) 2号短甲内格納の眉庇付冑

(高さ 20.5cm)



(1) 1号短甲内格納の眉庇付冑

(高さ 20.0cm)



(2) 7号短甲内格納の眉庇付冑

(高さ 21.1cm)



(1) 2号短甲と頸甲・肩甲 正面

(高さ 41.4cm)



(2) 同上 背面



(1) 3号短甲と頸甲・肩甲 正面

(高さ 43.5cm)



(2) 同上 背面



(1) 4号短甲 正面

(高さ 39.8cm)



(2) 同上 背面



(1) 5号短甲と頸甲・肩甲 正面

(高さ 39.4cm)



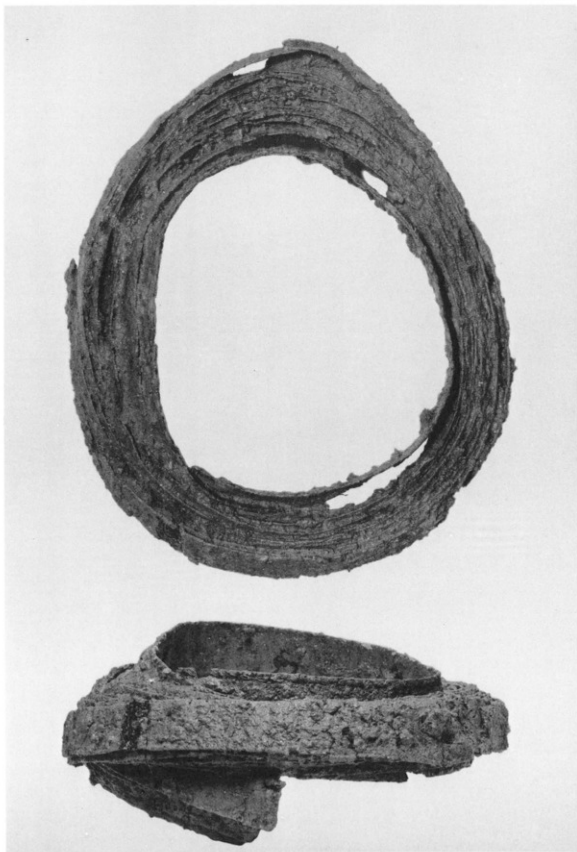
(2) 同上 背面



(1) 8号襟付短甲 正面

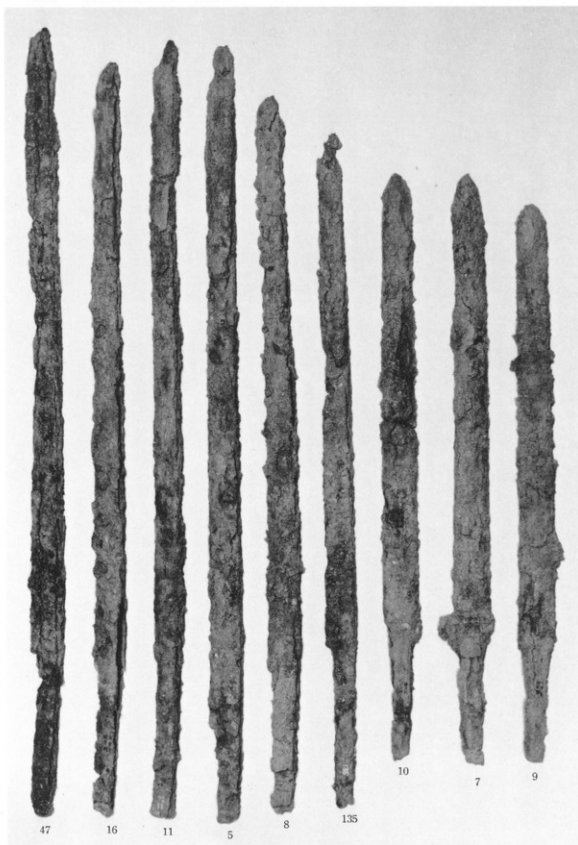


(2) 同上 背面



草摺の上面および側面

(長径 49.2cm)



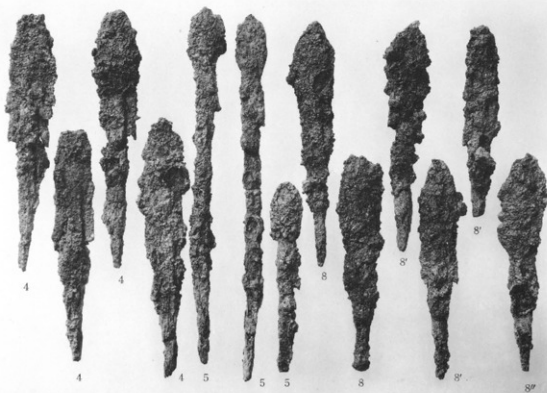
鉄刀および鉄剣

(左端 47号刀 長さ 90.7cm)



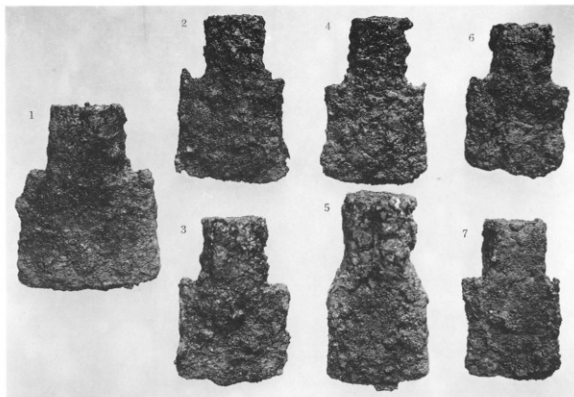
(1) 鉄鏃 (1~3群)

(左端 長さ 17.1cm)



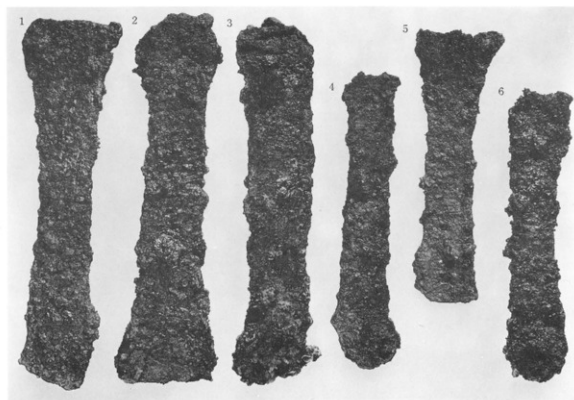
(2) 鉄鏃 (4・5・8群)

(左端 長さ 13.5cm)



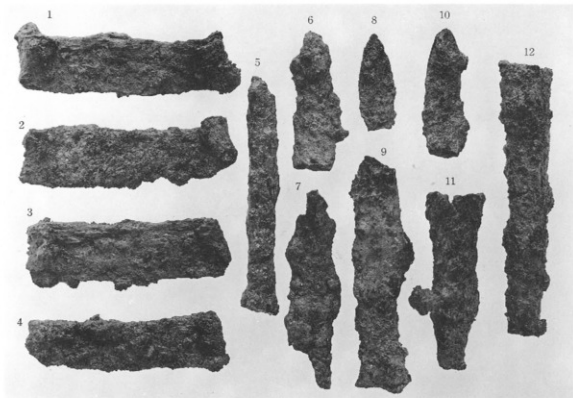
(1) 鉄斧

(左端 1 長さ 10.8cm)



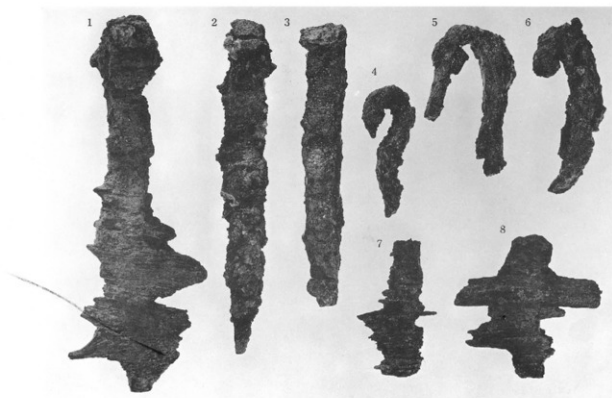
(2) 鉄鋸

(左端 1 長さ 21.3cm)



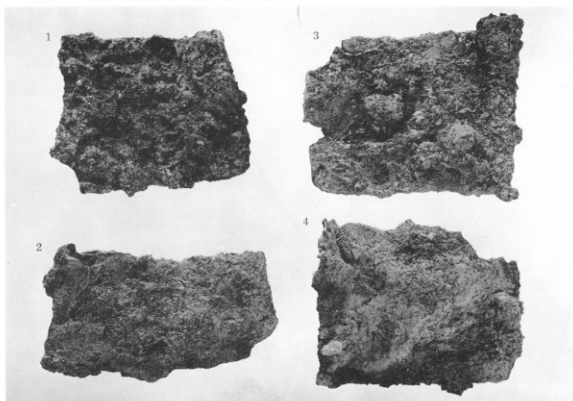
(1) 手鎌・鉋・刺突具

(右端 12 刺突具 長さ 9.1cm)



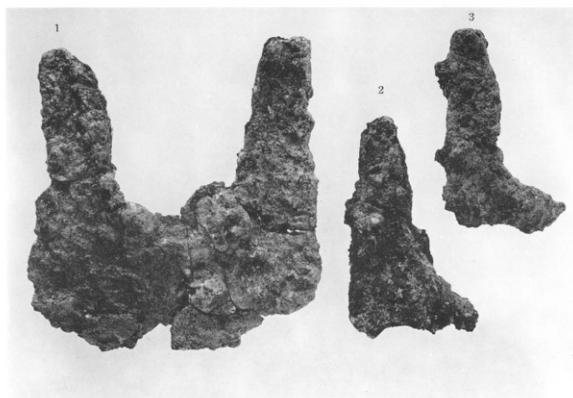
(2) 鉄釘

(左端 1 鉄釘 長さ 15.5cm)



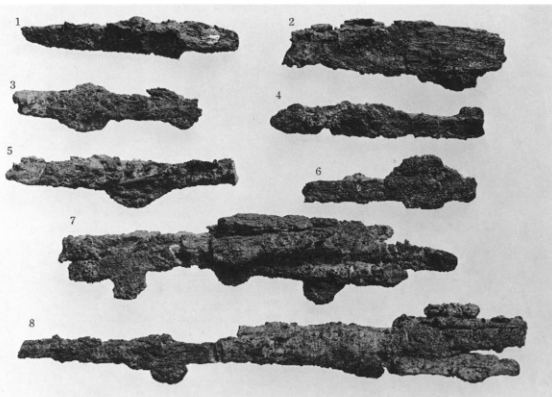
(1) 鉄 鍬

(左上 1 長さ 6.1cm)



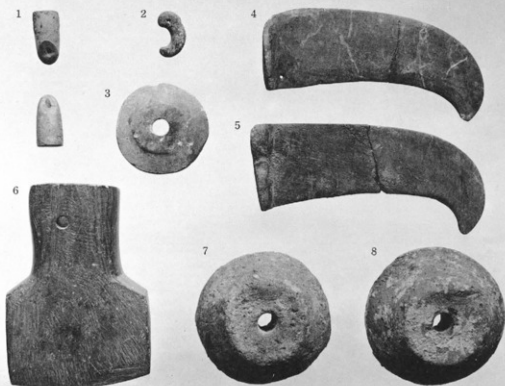
(2) 鉄 鍬

(左端 1 長さ 11.8cm)



(1) 刀子・鉋

(左上 1 刀子 長さ 7.1cm)



(2) 管玉・各種石製模造品・土製紡錘車

(左下 6 斧 長さ 7.8cm)



(左) 上刀子 長さ 6.2 cm

刀子 形石製模造品



砂岩製石杵および石臼

(石杵 長さ 13.9cm)

1



2



3



4



須恵質および土師質蓋形土器

(径 1. 7.6cm 2. 7.0cm
3. 6.5cm 4. 8.5cm)

1



2



3



4



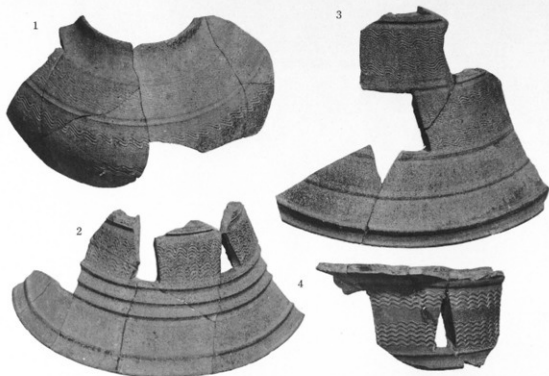
須恵質把手付壺形土器

(高さ 1. 8.6cm 2. 7.6cm
3. 6.7cm 4. 7.6cm)

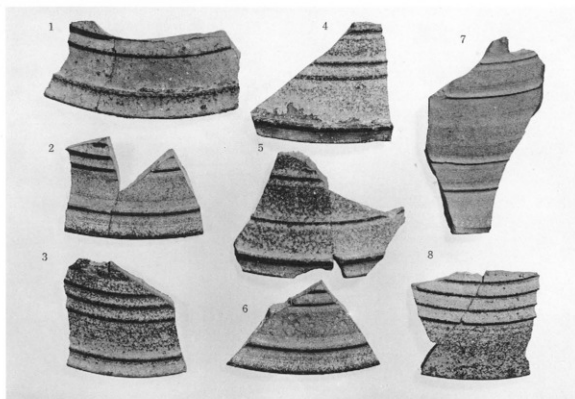


(1) 須恵質丸底壺形土器

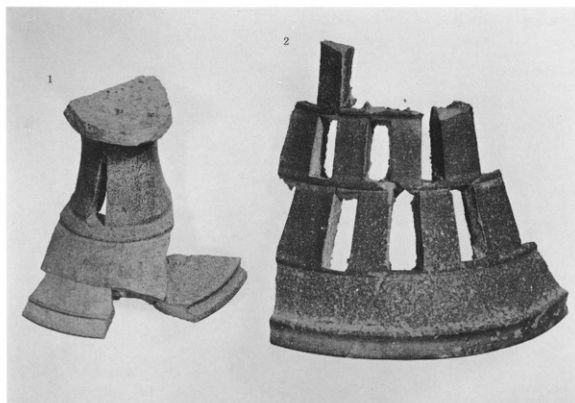
(高さ 21.9cm)



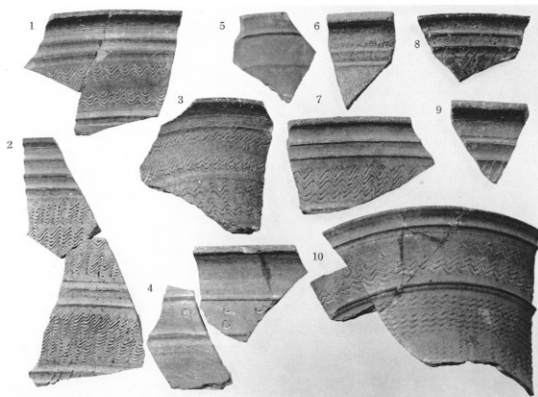
(2) 須恵質壺形土器および台付土器破片



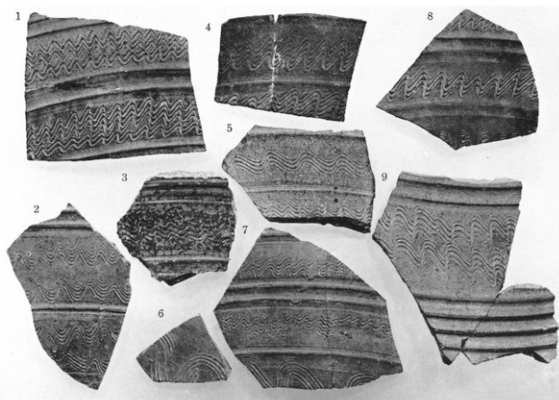
(1) 須恵質台付土器底部破片



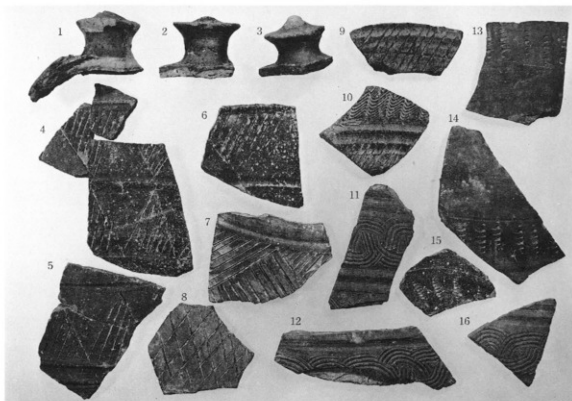
(2) 須恵質高杯形土器破片



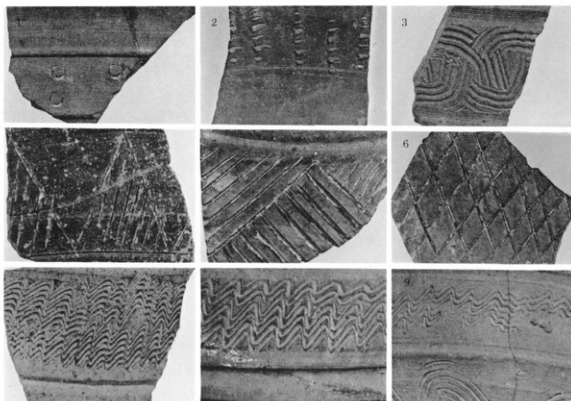
(1) 須恵質土器口辺部破片



(2) 須恵質土器腹部破片



(1) 須恵質土器各部破片



(2) 須恵質土器文様

(実大)



(2) 土師甕 (高 8.7 cm)



(1) 土師甕 (高 7.4 cm)

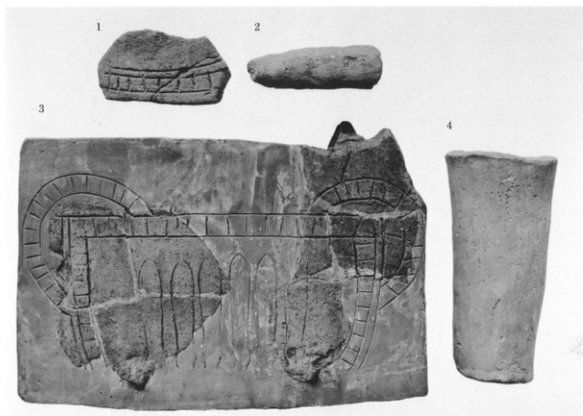


(3) 土師甕形土器破片、高脚甕破片、高脚甕破片 (右下破片 高 4.3 cm)



(1) 囲い形埴輪破片

(高さ 19.8cm)



(2) 冑形・棒状・甕形・円筒状埴輪

(右端円筒 長さ 17.5cm)

