

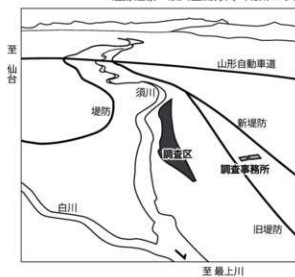
写真図版



遺跡遠景 須川上流方向（北東から）



調査区近景 蔵王連峰方向（北から）





1次調査区南端 柱穴群（北東から）



S T 97・98・99 竪穴住居跡 完掘（南西から）



S T 2 竪穴住居跡 検出（西から）



S T 2 竪穴住居跡 完掘（北西から）



ST1 竪穴住居跡 精査 (南東から)



ST1 竪穴住居跡 カマド精査 (北から)



ST1 竪穴住居跡 カマド遺物出土 (北西から)



ST1 竪穴住居跡 検出 (南から)



ST1 竪穴住居跡 完掘 (南東から)



ST 3 竪穴住居跡 床面 (西から)



ST 3・4・5 竪穴住居跡 検出 (北西から)



ST 3 竪穴住居跡 精査 (西から)



ST 3 竪穴住居跡 完掘 (西から)



ST 3 竪穴住居跡 カマド土製支脚 (西から)



ST 4・88竪穴住居跡 精査（北西から）



ST 4 竪穴住居跡 カマド精査（北西から）



ST 5 竪穴住居跡 R P 148・R M 149・150（南西から）



ST 5 竪穴住居跡 カマド精査（南西から）



ST5 竪穴住居跡 精査 (南西から)



ST7 竪穴住居跡 精査 (南西から)



ST 6 竪穴住居跡 完掘（北西から）



ST 6 竪穴住居跡 カマド精査（南東から）



ST 8 竪穴住居跡 精査（南西から）



S T 83 竪穴住居跡 精査 (南東から)



S T 82・85 竪穴住居跡 完掘 (北東から)



ST10・11・12・84竪穴住居跡 精査（北西から）



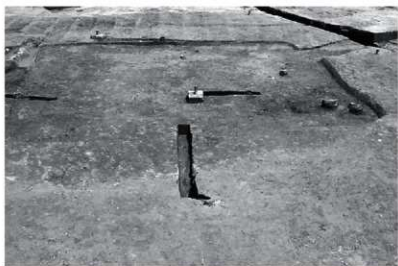
S T10・11竪穴住居跡 検出 (南東から)



S T11・12竪穴住居跡 精査 (南西から)



S T10竪穴住居跡 完掘 (南西から)



S T81竪穴住居跡 精査 (南西から)



S T12竪穴住居跡 カマド精査 (南西から)



S T181竪穴住居跡, S E80井戸跡 実掘 (北から)



S T181竪穴住居跡 カマド精査 (北から)



S T181竪穴住居跡 銅鏡 (西から)



ST77・76・74竪穴住居跡 精査 (南西から)



ST77竪穴住居跡 カマド精査 (南西から)



ST77竪穴住居跡 RP77・79・84 (南から)



ST77竪穴住居跡 カマド断面 (西から)



ST77竪穴住居跡 完掘 (南西から)



S T 76竪穴住居跡 精査（北西から）



S T 76竪穴住居跡 カマド精査（北西から）



S T 76竪穴住居跡 カマド断面（南から）



S T 86・91竪穴住居跡 精査（南東から）



S T 76・74竪穴住居跡 精査 (北西から)



S T 74竪穴住居跡 カマド遺物出土 (西から)



S T 74竪穴住居跡 カマド遺物出土 (南東から)



S T 74竪穴住居跡 カマド断面 (東から)



S T 74竪穴住居跡 カマド煙道遺物 (西から)



S T13・78竪穴住居跡 完掘（北東から）



S T78竪穴住居跡 遺物出土（北から）



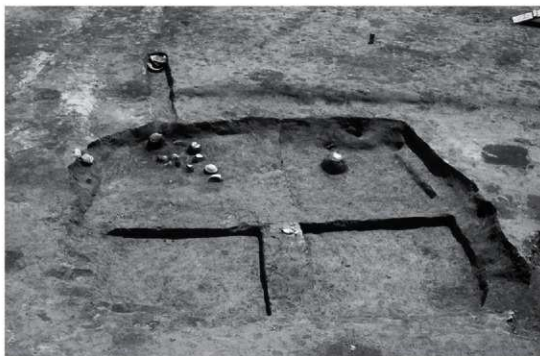
S T78竪穴住居跡 R P 68（北から）



S T78竪穴住居跡 R P 65~67（北から）



S T78竪穴住居跡 R P 76（北から）



S T14竪穴住居跡
精査（北から）



S T15竪穴住居跡
精査（北西から）



S T15竪穴住居跡
完掘（北西から）



S T186竪穴住居跡 精査 (南西から)



S T186竪穴住居跡 完掘 (南西から)



S T186竪穴住居跡 カマド精査 (南西から)



S T186竪穴住居跡 R P 378・380・382 (北から)



S T186竪穴住居跡 土鏝 R P 383 (西から)



S T 73・72・20竪穴住居跡 精査（南西から）



S T 73・72・20竪穴住居跡 完掘（南西から）



上：S T 72
竪穴住居跡
カマド精査
(西から)



右上：S T 20
竪穴住居跡
精査(北東から)



S T 16竪穴住居跡
精査(北東から)



S T 17竪穴住居跡
精査(南西から)



S T18竪穴住居跡 精査（南東から）



S T108竪穴住居跡 完掘（南西から）



S T135竪穴住居跡 精査 (南東から)



S T135竪穴住居跡 カマド精査 (西から)



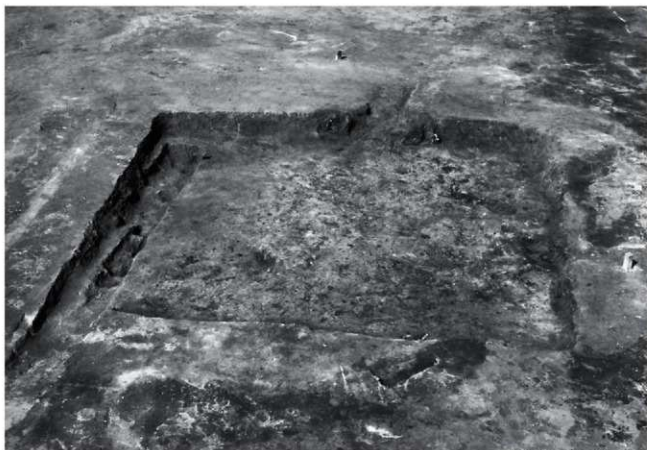
S T135竪穴住居跡 遺物出土 (北西から)



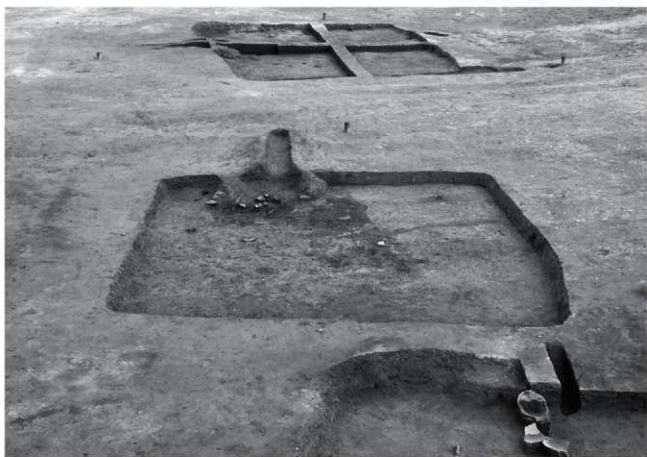
S T19竪穴住居跡 精査 (西から)



S T135・19竪穴住居跡 精査 (南西から)



S T111竪穴住居跡 発掘（南西から）



S T112竪穴住居跡 精査（北西から）



S T113竪穴住居跡 床面 (南西から)



S T113竪穴住居跡 カマド遺物 (南西から)



S T113竪穴住居跡 カマド遺物 (北から)



S T113竪穴住居跡 カマド精査 (南西から)



S T113竪穴住居跡 遺物 (南西から)



S T114・115竪穴住居跡 精査 (南西から)



S T115竪穴住居跡 カマド精査 (南から)



S T117・127竪穴住居跡 精査 (南西から)



S T116竪穴住居跡 精査 (北西から)



S T116竪穴住居跡 カマド精査 (南東から)



S T116竪穴住居跡 R P 207・208 (西から)



S T116竪穴住居跡 R P 210 (南から)



ST118竪穴住居跡 完掘（北から）



ST119竪穴住居跡，SD125溝跡 精査・調査風景（南東から）



ST123竪穴住居跡 発掘（北東から）



ST123竪穴住居跡 精査（北東から）



ST123竪穴住居跡 カマドとRP170~172
（北東から）



S T121・120竪穴住居跡 精査（北東から）



S T120竪穴住居跡 R P173・174（西から）



S T121竪穴住居跡 R P175・176（南から）



S T124竪穴住居跡 完掘（北東から）



S T70竪穴住居跡 精査（北東から）



S T70竪穴住居跡 完掘（北東から）



S T70竪穴住居跡 カマド精査（南東から）



S T 129・65・64・63竪穴住居跡 精査（北西から）



S T129竪穴住居跡 精査 (北西から)



S T129竪穴住居跡 カマド精査 (北西から)



S T129竪穴住居跡 カマド遺物 (北から)



S T129竪穴住居跡 完掘 (北西から)



S T 63 竪穴住居跡 発掘 (北東から)



S T 63 竪穴住居跡 精査 (北東から)



S T 63 竪穴住居跡 R P 240・243~245 (南から)



S T 63 竪穴住居跡 R P 232~234 (南から)



S T 64竪穴住居跡 発掘（北から）



S T 64竪穴住居跡 カマド遺物（北から）



S T 64竪穴住居跡 カマド構築材（北から）



S T 64竪穴住居跡 カマド構築材（西から）



S T 65竪穴住居跡 精査 (南から)



S T 65竪穴住居跡 完掘 (南から)



S T 65竪穴住居跡 カマド断面 (南東から)



S T 65竪穴住居跡 R P 333 (北から)



ST66雙穴住居跡 精査 (南から)



ST66雙穴住居跡 完掘 (南から)



ST66雙穴住居跡 RP 321 (西から)



ST66雙穴住居跡 RP 320 (西から)



ST66雙穴住居跡 RP 322 (南西から)



S T 68竪穴住居跡 精査 (南西から)



S T 68竪穴住居跡 カマド (南西から)



S T 68竪穴住居跡 完掘 (南西から)



S T61・161竪穴住居跡 実掘 (北から)



S T61竪穴住居跡 カマド精査 (北から)



S T61竪穴住居跡 カマド精査 (北から)



S T61竪穴住居跡 精査 (北から)



S E 180井戸跡 精査 (北から)



S E 180井戸跡 断面 (西から)



S E 80井戸跡 断面 (北から)



S E 180井戸跡 R P 364・365 (南から)



S H 179墓坑 合わせ口甕棺 (東から)



S H 179墓坑 R P 345~347 (西から)



S X 507 土器捨て場 完掘 (南西から)



S X 507 土器捨て場 断面 (西から)



S X 507 土器捨て場 断面 (南から)



2次調査区南側 完掘（北から）



S T 535 竪穴住居跡 床面 (西から)



S T 535 竪穴住居跡 炭化材検出 (西から)



S T 535 竪穴住居跡 カマド精査 (西から)



S T 535 竪穴住居跡 完掘 (西から)



S T 558 竪穴住居跡 床面（北西から）



S T 558 竪穴住居跡 完掘（北西から）



S T 558 竪穴住居跡 カマド精査 (北西から)



S T 549 竪穴住居跡 RP 459~461 (南東から)



S T 549 竪穴住居跡 完掘 (南東から)



S T 551・552 竪穴住居跡 完掘 (北西から)



S T550竪穴住居跡 完掘（北西から）



S T550竪穴住居跡 カマド構築土器（北西から）



S T550竪穴住居跡 カマド精査（西から）



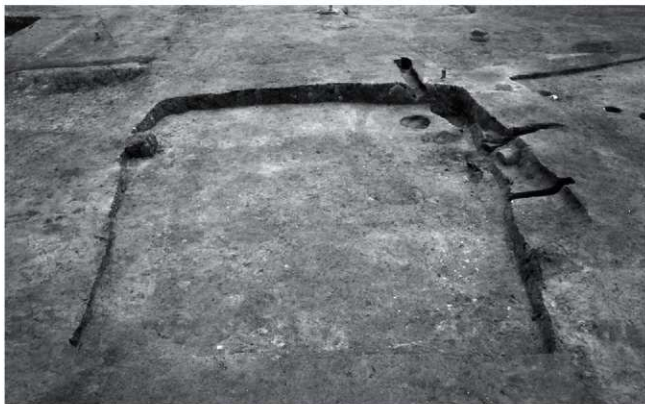
S T550竪穴住居跡 E P 1 遺物（北から）



S T 554竪穴住居跡 精査 (北から)



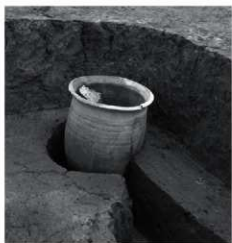
S T 554竪穴住居跡 カマド精査 (北から)



S T 555竪穴住居跡 完掘 (北西から)



S T 555竪穴住居跡 カマド精査 (北西から)



S T 555 R P 509埋設土器 (北西から)



同左 RM504 (南東から)



S T 554・651・654竪穴住居跡，S E 655井戸跡 完掘（上：北西から，下：北東から）



S T 560竪穴住居跡 炭化材検出（北東から）



S T 553竪穴住居跡 カマド精査（西から）



S T 560竪穴住居跡 炭化材精査（北東から）



ST 585竪穴住居跡 床面（東から）



ST 584竪穴住居跡 完掘（北西から）



同上 カマド精査（北西から）



ST 612竪穴住居跡 完掘（北西から）



2次調査区 中央部遺構集中域完掘（上：北東から、下：西から）



S T 574 竪穴住居跡 精査 (南東から)



S T 574 竪穴住居跡 カマド精査 (南から)



同上 RM517 (南から)



S T 574 竪穴住居跡 R P 553・555~558 (南から)



S T 574 石なご R Q 572~589 (北東から)



S T 583竪穴住居跡 完掘 (東から)



S T 583竪穴住居跡 カマド精査 (南東から)



S T 583竪穴住居跡 R P 472・473 (東から)



同上 カマド完掘 (南東から)



S T 582 竪穴住居跡 完掘 (南西から)



S T 586・587 竪穴住居跡 完掘 (南西から)



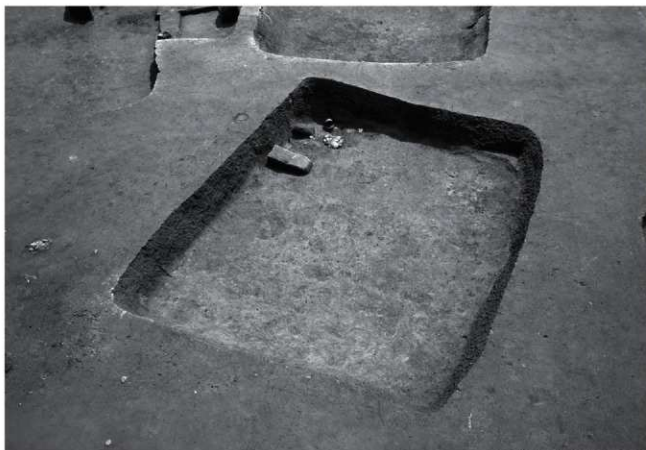
S T 586竪穴住居跡 カマド精査 (南東から)



S T 589竪穴住居跡 カマド精査 (東から)



S T 588・589竪穴住居跡 完掘 (南東から)



S T 591 竪穴住居跡 精査 (西から)



S T 591 竪穴住居跡 カマド遺物 (南から)



S T 591 竪穴住居跡 土鍾 R P 650~655 (北から)



S T 687 竪穴住居跡 カマド完掘 (西から)



S T 686・687・591 竪穴住居跡 精査 (西から)



S T 590 竪穴住居跡 実掘 (北から)



ST614竪穴住居跡 実掘 (西から)



ST614竪穴住居跡 EL2カマド煙道 (西から)



ST614竪穴住居跡 EL1カマド精査 (西から)



ST615竪穴住居跡 完掘 (西から)



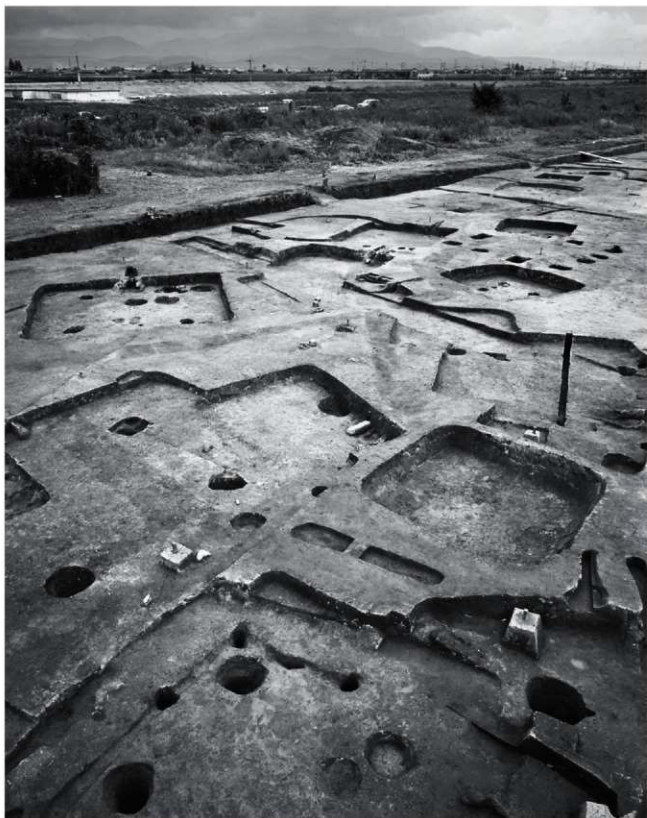
ST615竪穴住居跡 E L 1 カマド完掘 (南東から)



ST615竪穴住居跡 E L 2 カマド完掘 (西から)



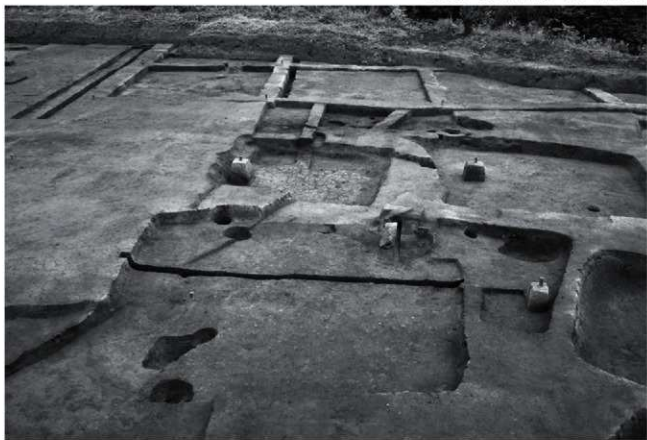
ST615竪穴住居跡 R P 564~566 (西から)



2次調査区中央遺構集中城 完掘（南から）



S T 620・621 竪穴住居跡 発掘（北西から）



S T 619・620 竪穴住居跡 発掘（西から）



S T 619・620竪穴住居跡 カマド切り合い (西から)



S T 610竪穴住居跡, S X 649性格不明遺構 完掘 (北から)



S T 616竪穴住居跡 完掘 (東から)



S T 648竪穴住居跡 完掘 (北から)



S T 618竪穴住居跡 完掘 (北西から)



ST 680竪穴住居跡 完掘（北西から）



ST 680竪穴住居跡 カマド精査（西から）



ST 680竪穴住居跡 R P 726（南から）



ST 593・592・684竪穴住居跡 完掘（南から）



ST 592・597竪穴住居跡 精査 (南から)



ST 592竪穴住居跡 E L 2 カマド精査 (西から)



ST 592竪穴住居跡 E L 1 カマド完掘 (南から)



ST 592 E L 1 カマド, ST 597 E L 2 カマド切り合い (南から)



ST597竪穴住居跡 精査 (北東から)



ST597竪穴住居跡 EL1カマド精査 (北から)



ST597竪穴住居跡 EL3カマド発掘 (南から)



ST597竪穴住居跡 EL1カマド発掘 (北西から)



S T 684 竪穴住居跡 発掘 (南東から)



S T 684 竪穴住居跡 カマド精査 (北西から)



S T 684 竪穴住居跡 R P 759 (南から)



S T 595 竪穴住居跡 R P 623 (北から)



S T 602竪穴住居跡 床面精査 (北から)



S T 607竪穴住居跡 精査 (北から)



S T 604竪穴住居跡 精査 (東から)



S T 604竪穴住居跡 カマド精査 (南東から)



S T 602・603・604・682竪穴住居跡 完掘（北から）



S T 603竪穴住居跡 カマド精査（北から）



同左 カマド脇 R P 752~755・775・776（西から）



S T 603竪穴住居跡 カマド完掘（北西から）



2次調査区北端部 発掘（北から）



ST 622竪穴住居跡 床面検出（東から）



ST 627竪穴住居跡 カマド周辺遺物（東から）



S T 622竪穴住居跡 発掘（東から）



S T 627竪穴住居跡 発掘（東から）



S T 627竪穴住居跡 カマド遺物（北から）



S T 627竪穴住居跡 カマド構築材（東から）



S T 627竪穴住居跡 カマド発掘（東から）



ST 628竪穴住居跡、S K 658土坑 発掘（東から）



ST 628竪穴住居跡 地床炉（東から）



ST 628竪穴住居跡 RP 713（西から）



ST 632竪穴住居跡 R Q 738, RM 746他（北西から）



S T 631 竪穴住居跡 精査 (南東から)



S T 632・633 竪穴住居跡 実掘 (東から)



SB600掘立柱建物跡 完掘（東から）



SB600掘立柱建物跡 EB 1断面（南西から）



SB600掘立柱建物跡 EB 2断面（北西から）



SB600掘立柱建物跡 EB 3断面（南西から）



SB600掘立柱建物跡 EB 4断面（南西から）



S B 600掘立柱建物跡 E B 5断面 (南西から)



S B 600掘立柱建物跡 E B 6断面 (南西から)



S B 600掘立柱建物跡 E B 7断面 (南東から)



S B 600掘立柱建物跡 E B 8断面 (南東から)



S B 600掘立柱建物跡 E B 9断面 (南西から)



S B 600掘立柱建物跡 E B 10断面 (南西から)



S B 600掘立柱建物跡 E B 11断面 (南西から)



S B 701掘立柱建物跡 完掘 (南東から)



S D 598溝跡 完掘（東から）



S D 575溝跡 精査（南東から）



S D 598溝跡 断面（南から）



S K 650土坑 完掘（北東から）



S E 655井戸跡 断面 (南から)



S E 655井戸跡 完掘 (北から)



S K 629・630・658土坑 完掘 (東から)



S K 608土坑 精査 (東から)



S K 658土坑 R P 638・662・663 (南から)

ST99



125-1

ST 2



125-3



125-2



125-4



126-2



126-1

第1次出土遺物(1)

ST 1



126-3



127-1



127-2



127-3

ST 3



127-4



127-5



127-6

ST 8



128-1



128-2

第1次出土遺物(2)

ST 5



ST 4



ST 7



ST 6



第1次出土遺物(3)

ST 6



131-3



131-6



131-4



131-5

ST 83



132-1



132-4



132-5



132-6

ST 82



132-8



133-2



133-5

ST 85



133-6

ST 10



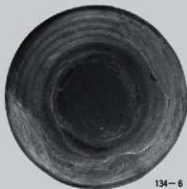
133-8



134-5

第1次出土遺物(4)

ST10



134-6



134-7



134-8



134-9

ST11



134-11

ST12



135-1



135-2



135-5



135-6



135-7



136-6



136-10



137-1

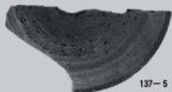
ST84



137-2

第1次出土遺物(5)

S T91



137-5



137-8



137-9



137-6



137-10

S T77



138-1



138-5



138-6



139-1



139-5



139-6



139-7



140-1



140-2



140-3



140-4



140-5



140-6



140-7



140-8

第1次出土遺物(6)

ST77



140-9



140-10



140-11



141-1



141-2



141-3



141-5

ST74



141-7



142-2



142-3



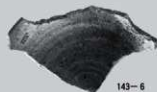
143-3



143-4

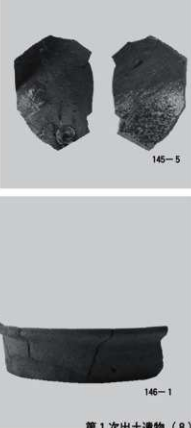


143-5



143-6

第1次出土遺物(7)



第1次出土遺物(8)



S T 78



148-10



148-11



148-13

S T 14



149-1



149-3



149-4



149-5



148-14



149-6



149-7



149-8



150-1

S T 15



150-4



150-2



150-3

第1次出土遺物 (10)

S T 15



150-5



150-6



151-1

S T 72



151-7



151-9



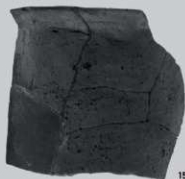
151-5



151-10



153-1



152-1



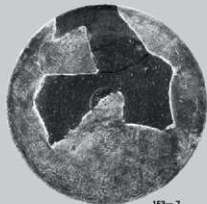
152-5



153-2



153-6



153-7



153-8

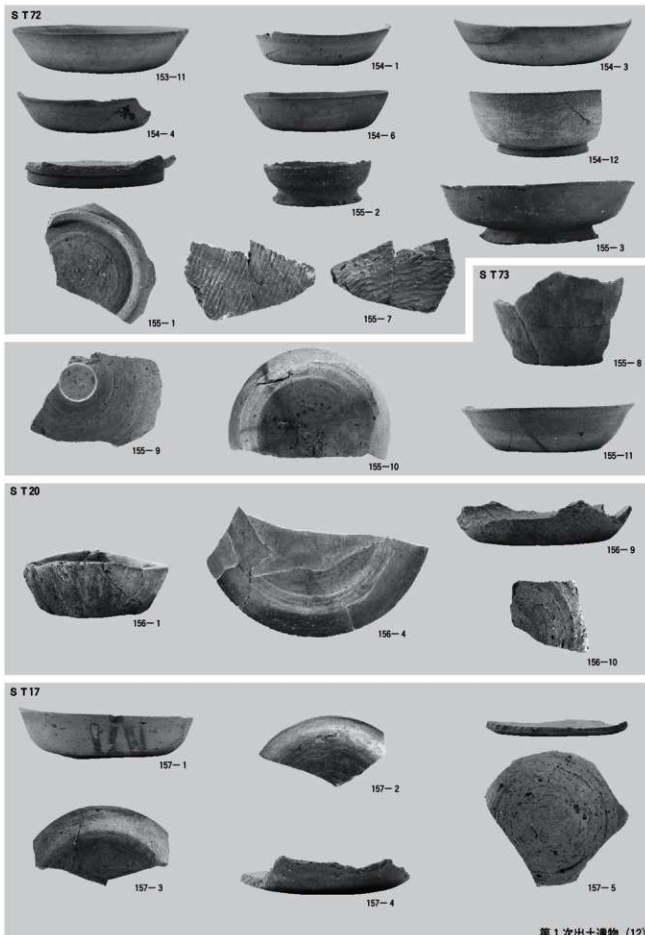


153-9



153-10

第1次出土遺物 (11)



S T 135



157-6



157-11



158-1



157-7



157-12



158-2



158-3



158-4



158-5



159-1



159-2



159-3



159-4



159-8

第1次出土遺物 (13)

S T 135



160-4



161-1



161-4



161-7



161-6



162-2



162-3



162-4



162-7



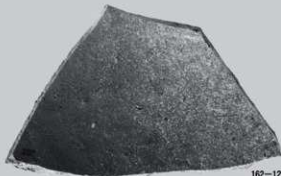
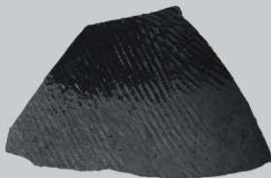
162-1



162-9



162-10



162-12

第1次出土遺物 (14)

S T 19



163-1



163-2

S T 18



163-5



163-6



163-7



163-8



164-1



164-3



164-5

第1次出土遺物 (15)

ST113



164-6



164-7



165-2



165-4



165-5

第1次出土遺物 (16)

ST113



166-1



166-2



166-3



166-4



166-5



166-6

ST112



166-7

ST111



167-2



167-3

ST114

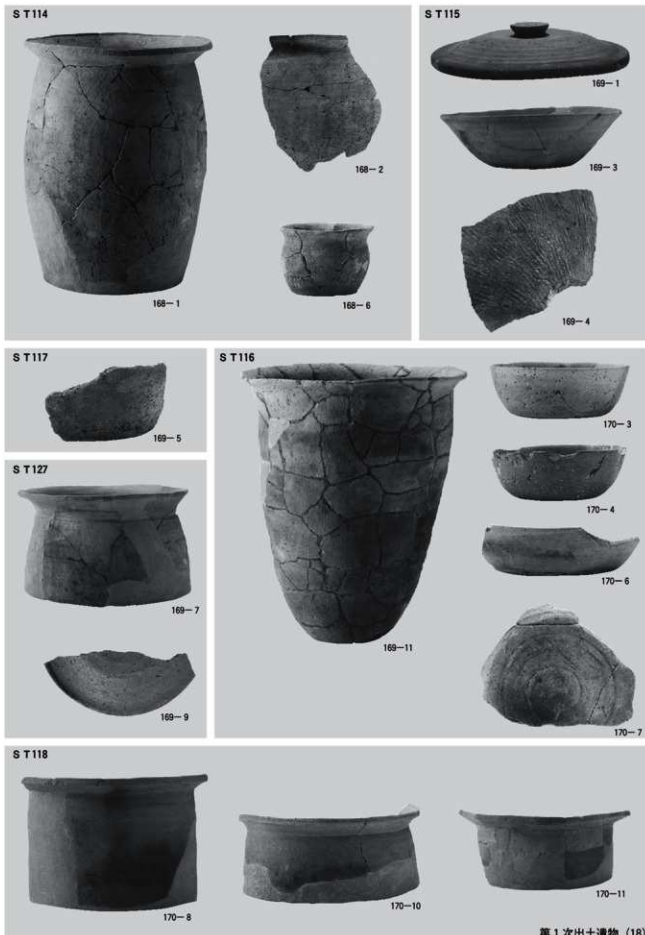


167-4



167-5

第1次出土遺物 (17)



第1次出土遺物 (16)

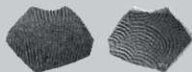
S T 118



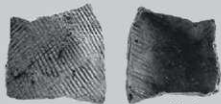
171-1



171-3



171-6



171-7

S T 119



171-8



171-9

S T 123



171-10



172-1



172-2



172-4



172-5

S T 120



172-7



173-3



172-8

第1次出土遺物 (19)

S T 121



173-4



173-5



173-6

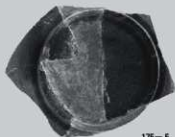
S T 70



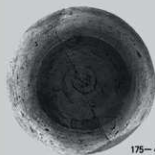
174-1



175-3



175-5



175-4



174-5



175-1



175-2



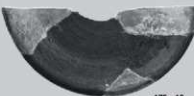
175-6

S T 130



175-9

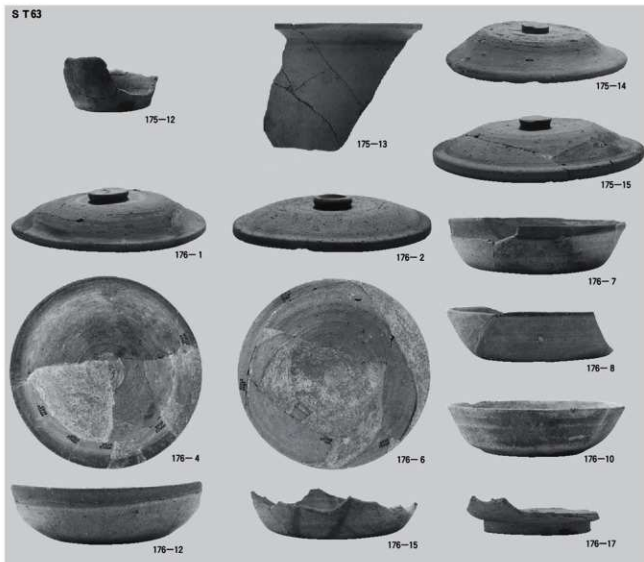
S T 133



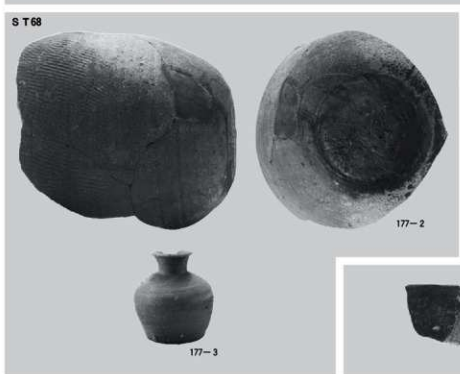
175-10

第1次出土遺物 (20)

S T 63



S T 68



S T 64



第1次出土遺物 (21)

S T64



177-7



178-1



178-2



178-3



178-4



178-5



178-6



178-7



178-8



179-1



179-2



179-4



179-6



179-7



179-8



179-9

第1次出土遺物 (22)

S T 65



S T 129



S T 61



第1次出土遺物 (23)

S T 16



183-2



183-5



183-8



183-3



183-6



183-9



183-7



183-10

S T 66



184-1



184-2



S T 87



184-4



184-6



184-3

S T 178



184-7



184-9

S T 186



185-1



185-2



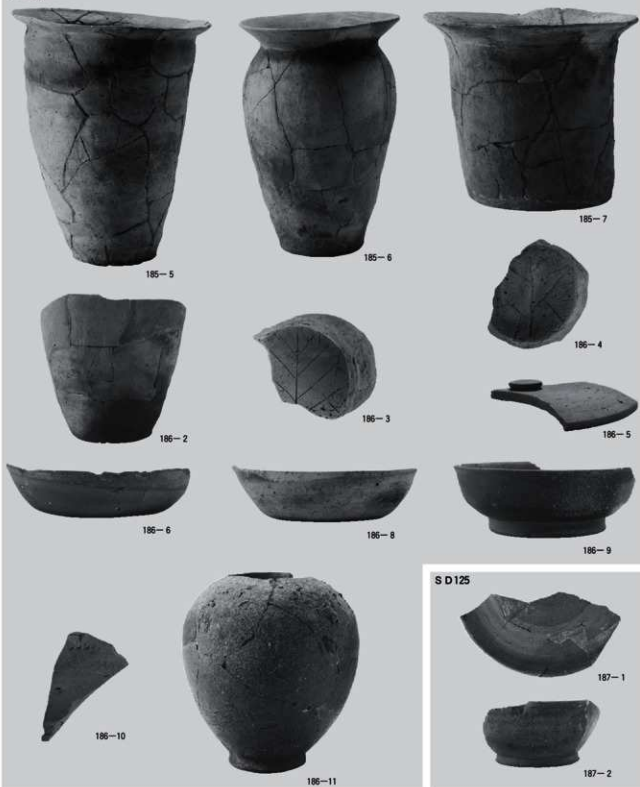
185-3



185-4

第 1 次出土遺物 (24)

S T 186



S D 126



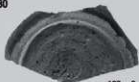
第1次出土遺物 (25)

S D 158



187-7

S E 80



187-8

S H 179



187-9



188-1

S K 90



188-3



188-4



188-5



189-1



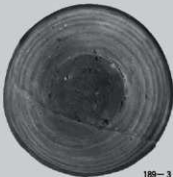
189-2



188-7



189-5

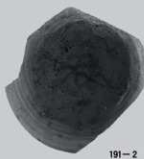
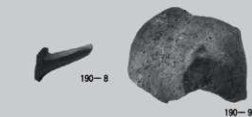
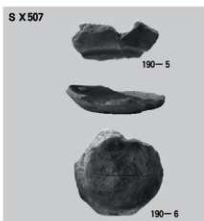
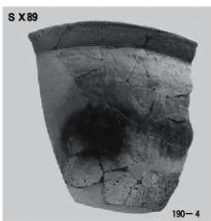
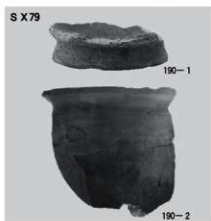


189-3



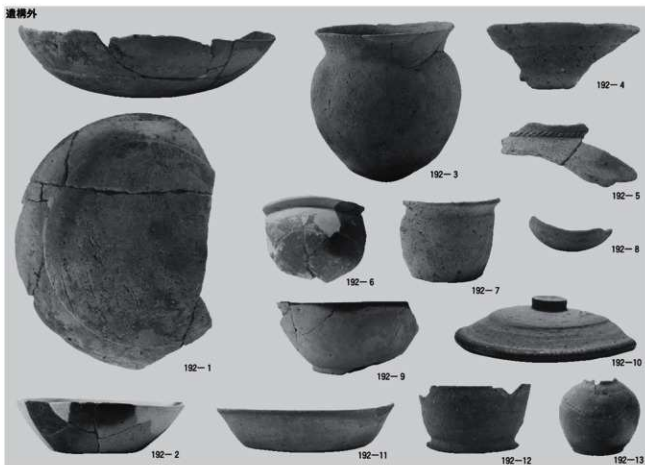
189-7

第1次出土遺物 (26)

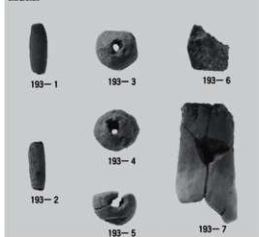


第1次出土遺物 (27)

遺構外



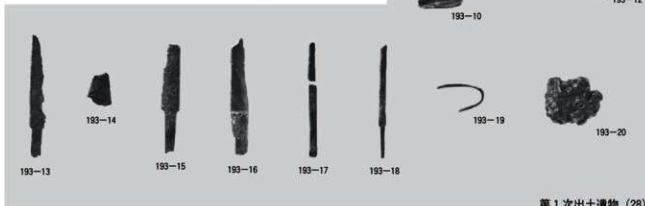
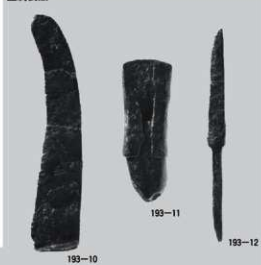
土製品



石製品



金属製品



第1次出土遺物 (28)

S T 535



194-4



194-6



194-7



194-11

S T 549



195-2



195-3

S T 558



195-8



195-9



195-7



196-1



196-5



196-6



196-8

S T 551



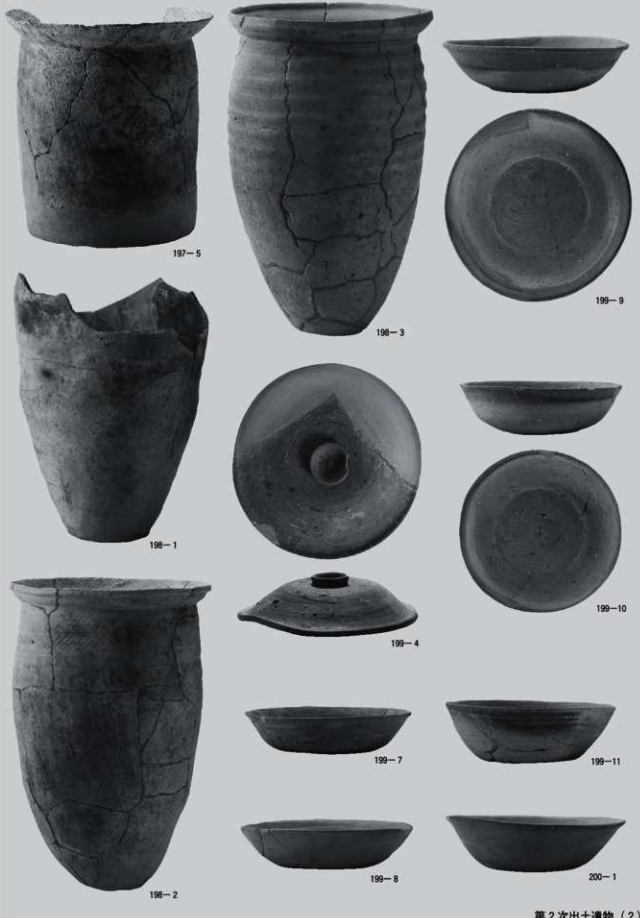
197-2



197-3

第2次出土遺物(1)

S T 550



第2次出土遺物 (2)

S T 550



200-4

S T 635



200-5

S T 554



200-6



200-7



201-2



201-4

S T 555



201-6



201-7

第2次出土遺物(3)

S T 555



202-3



203-3



203-5



203-6

S T 618



203-7

S T 651



203-11

S T 553



204-4



203-10



204-1



204-2



204-3

第2次出土遺物(4)

S T 553



204-7

S T 584



205-2



205-3



205-5

S T 648



205-1

S T 574



207-3



205-7



205-8



206-1



206-2



206-3



206-4

第2次出土遺物(5)

S T 574



207-1



207-2



207-4

S T 612



207-6



207-7



207-9



207-10



207-8



207-5

S T 615



208-6



208-7



208-8



208-9



208-10



208-11



208-12

S T 614



208-1



208-4

第2次出土遺物(6)

S T 615



208-13

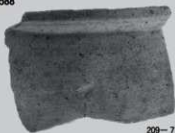


209-1



209-2

S T 588



209-7



209-8

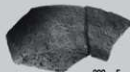
S T 589



209-3



209-4



209-5

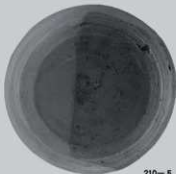
S T 586



209-9



210-4



210-5

S T 590



209-6

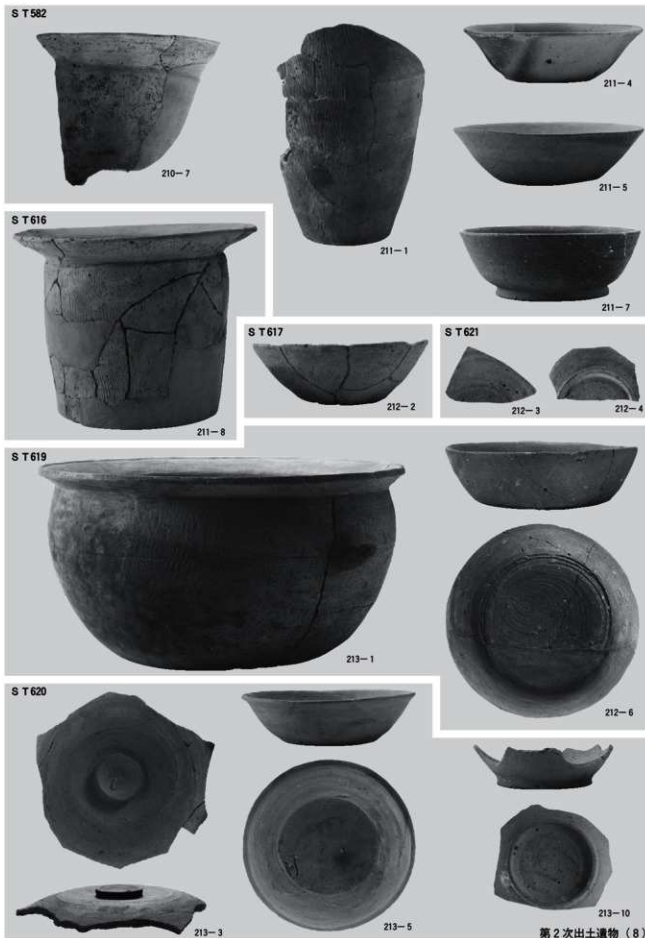


210-1



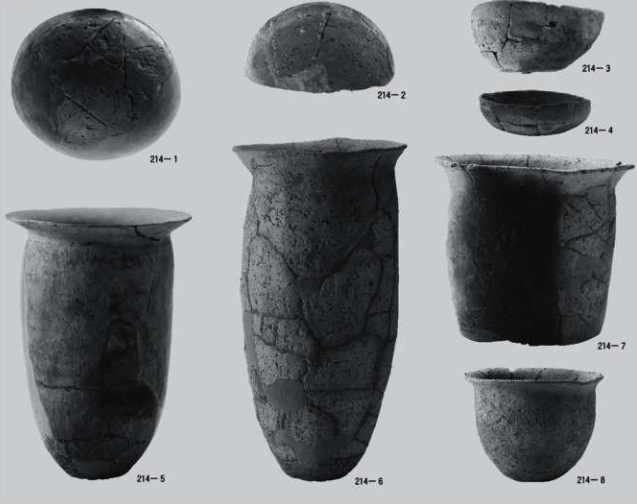
210-6

第2次出土遺物(7)



第2次出土遺物(8)

S T 583



S T 610



S T 591



第2次出土遺物(9)

S T 591



215-7



215-8



215-10

S T 592



216-2



216-4



216-6

S T 593



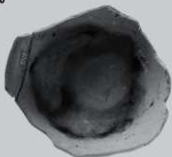
217-2

S T 684



217-5

S T 680



218-4



218-4



218-11



218-3



218-9



218-13

第2次出土遺物 (10)

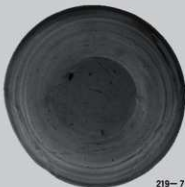
S T 680



219-4



219-11



219-7

S T 602



219-12



219-15

S T 603



220-4



221-1



221-2

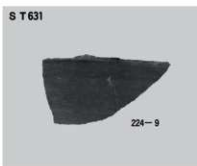
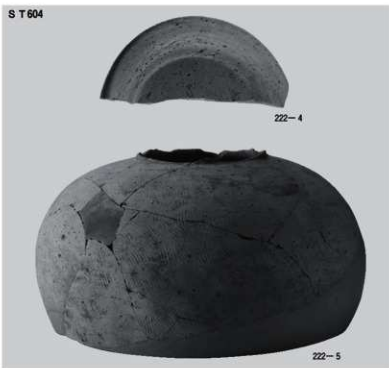


221-3



221-4

第2次出土遺物 (11)



第2次出土遺物 (12)

S T 595



225-3

S T 622



225-5

S T 627



226-4



225-6



227-1



227-3



227-4

第2次出土遺物 (13)

S T 627



S T 628



S T 632



第2次出土遺物 (14)

S T 632



230-3



230-4

S T 181



230-5



230-6



230-7

S T 686



231-1



231-3



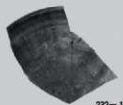
231-2



231-4

第2次出土遺物 (15)

S B 600



232-1



232-2

S B 701



232-5

S D 675



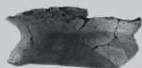
232-6

S K 546



232-7

S K 608



232-8

S K 658



232-12

S K 630



232-14

遺構外



233-5



233-1



233-4



233-6



233-7



233-8



233-10



233-11

第2次出土遺物 (16)

土製品 土鏝



234-1



234-2



234-3



234-4



234-5



234-6



234-7



234-8

土製品 土玉



234-9



234-10



234-11



234-12



234-13



234-14



234-15



234-16



234-17



234-18

土製品



234-19



234-21



234-20

石製品 礮石



234-24



234-25



235-1



235-2

石製品 勾玉



234-22



234-23



235-3



235-4

第2次出土遺物 (17)

石製品 なご石



236-1



236-2



236-3



236-4



236-5



236-6



236-7



236-8



236-9



236-10



236-11



236-12



237-1



237-2



237-3



237-4



237-5



237-6

石製品 支脚



237-7

第2次出土遺物 (16)

金属制品



237-8



237-9



237-10



237-11



238-5



237-12



238-1



238-2



238-3



238-4



238-6



238-7



238-8



238-9



238-10



238-11



238-12



238-13



238-14



238-15



238-16



238-17



238-18



238-19



238-20



238-21



238-22



238-23



238-24



238-25



238-26

第2次出土遺物 (19)

報告書抄録

ふりがな	かわまえ2いせきだい1・2じはくつちょうさほうこくしょ								
書名	川前2遺跡第1・2次発掘調査報告書								
副書名									
巻次									
シリーズ名	山形県埋蔵文化財センター調査報告書								
シリーズ番号	第193集								
編著者名	小林圭一 吉田満 黒沼昭夫								
編集機関	財団法人山形県埋蔵文化財センター								
所在地	〒999-3161 山形県上市市弁天二丁目15番1号 TEL 023-672-5301								
発行年月日	2011年3月31日								
ふりがな 所収遺跡名	ふりがな 所在地	コード		北緯 ° ' "	東経 ° ' "	発掘期間	発掘面積 ㎡	発掘原因	
		市町村	遺跡番号						
かわまえ2いせき 山形県 山形市 大文字中野目 赤坂はか 川前2遺跡	山形県 山形市 大文字中野目 赤坂はか	6201	平成13年度 登録	38°19'38"	140°18'20"	20020507	5,500	須川河川 改修事業 (下流部)	
						20021108			
						20030506	3,000		
						20031031			
所収遺跡名	種別	主な時代	主な遺構		主な遺物	特記事項			
川前2遺跡	集落跡	古墳時代	堅穴住居跡	6	土師器	1	古墳～奈良・平安時代の 堅穴住居跡が126棟検出 された。特に奈良時代の ST181住居跡からは小 型の特徴的土器が出土 し、日本海沿岸における 北限の出土例となってい る。 (文化財認定箱数：278)		
		奈良・平安時代	堅穴住居跡	120	須恵器				
		掘立柱建物跡	2	土師器					
		井戸跡	3	鉄製品					
		土坑		青銅鏡					
		溝跡		土製品					
		合口窆棺	1	石製品					
旧河川跡	2								
要 約	<p>河川沿いに営まれた古墳時代～奈良・平安時代の集落跡で、水上交通の要衝に位置した遺跡と考えられる。古代の集落跡は、山形盆地では調査例が少ない7世紀後半から、9世紀前半にかけて営まれ、特に8世紀中葉から後半に主体がある。ただし、8世紀前半頃の住居跡、遺物が極度に少ないことから、一時、集落が途絶えたことが考えられる。住居跡からは、7世紀後半から8世紀前半頃と思われる特徴的土器や関東系土師器が出土しており、出羽国成立期に、関東地方や西日本との交流を裏付ける重要な遺跡となっている。また下層には古墳時代前期の集落跡が埋没しており、冠水の危険にさらされた地点に、居住が繰り返されていた様相が明らかになった。</p>								

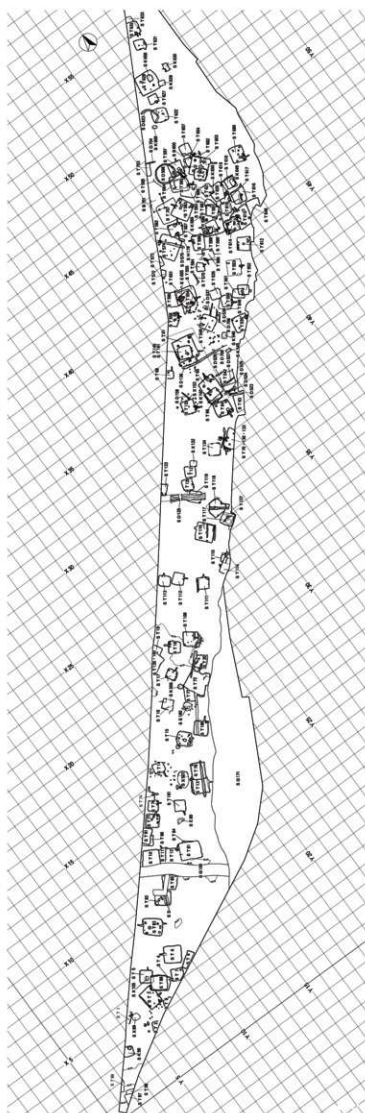
山形県埋蔵文化財センター調査報告書第193集

川前2遺跡第1・2次発掘調査報告書

2011年3月31日発行

発行 財団法人 山形県埋蔵文化財センター
〒999-3161 山形県上山市弁天二丁目15番1号
電話 023-672-5301

印刷 大場印刷株式会社
〒990-2251 山形県山形市立谷川二丁目485-2
電話 023-686-6155



付図 遺構全体図 1/100

河内県東山部文化センター・遺跡発掘調査隊編
 河内町遺跡調査・文化財調査報告書第4巻
 新編河内 河内町遺跡調査報告書
 新編河内 河内町遺跡調査報告書

山形県埋蔵文化財センター調査報告書第193集

川前2遺跡第1・2次発掘調査報告書

付図 遺構全体図