

A detailed architectural floor plan of a building, showing various rooms, corridors, and structural elements. The drawing is in black lines on a light background, with some areas shaded in grey. The plan is oriented vertically, with the entrance at the top. The drawing is a technical drawing, likely a floor plan or a section of a building. The lines are clean and precise, indicating a professional architectural drawing. The overall style is functional and technical.

図

版

●遺構実測図版

プラン・セグション

●写真図版

●カラー写真図版

图版割付图 1

西部地区

— X--86,800

— X--86,700

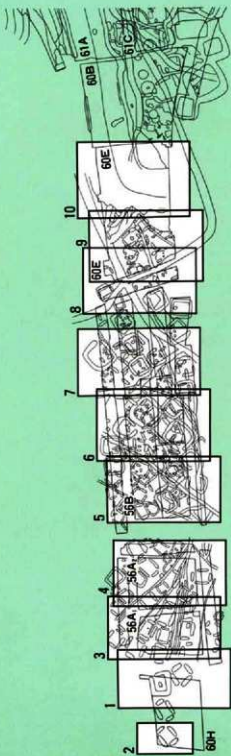
— X--86,600

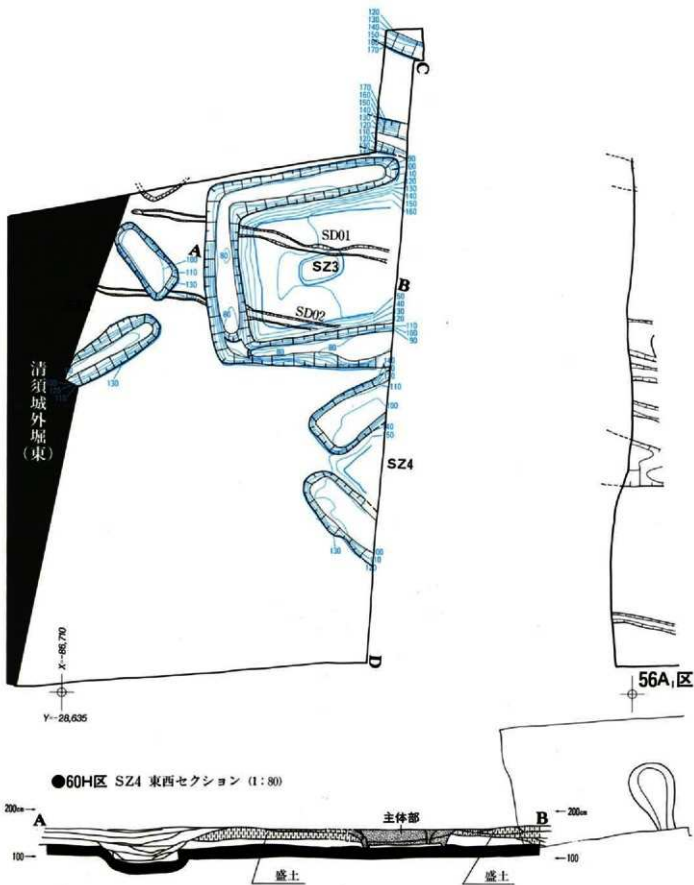
Y--28,300

Y--28,400

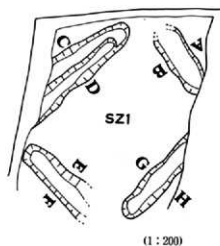
Y--28,500

Y--28,600

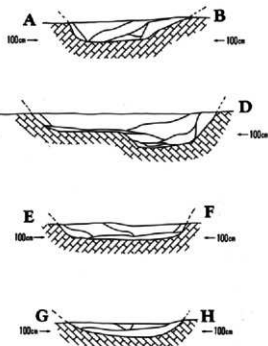




●60H区 SZ1 プラン・周溝土層セクション

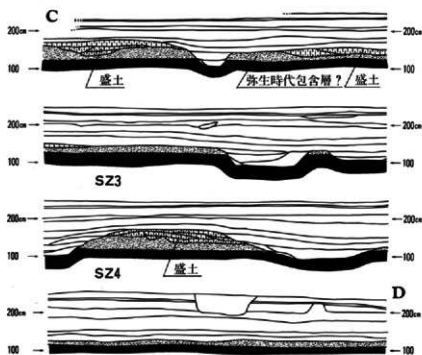


(1 : 200)

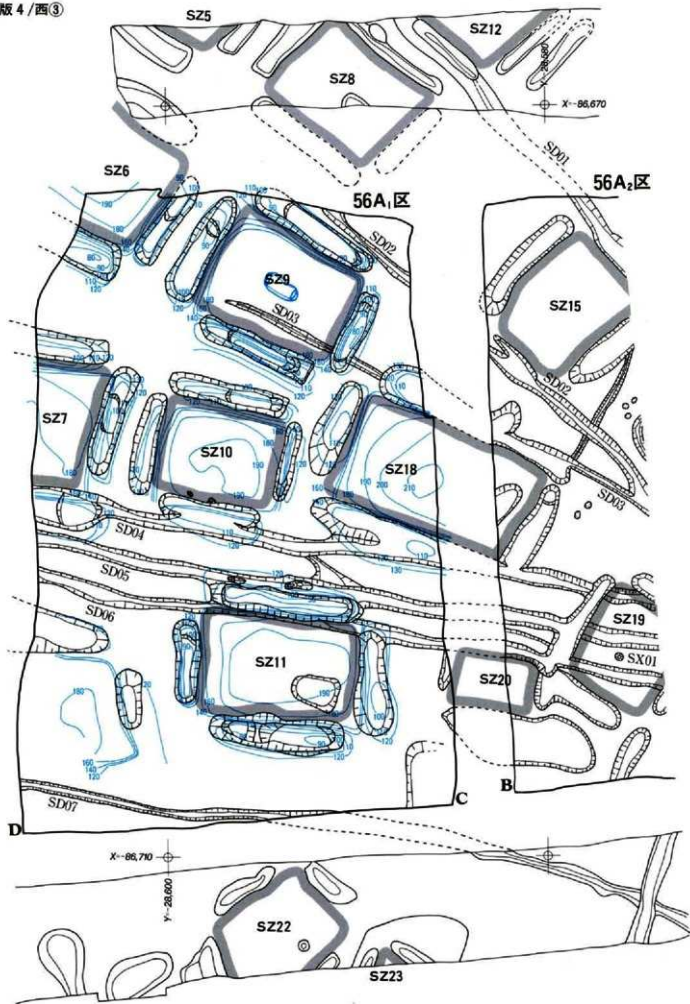


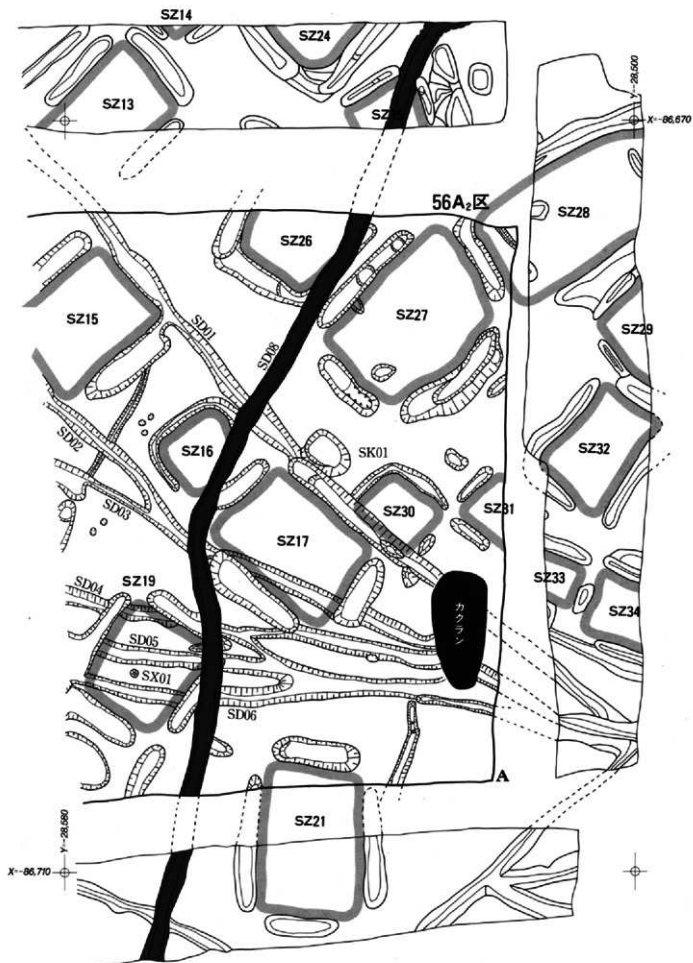
(1 : 40)

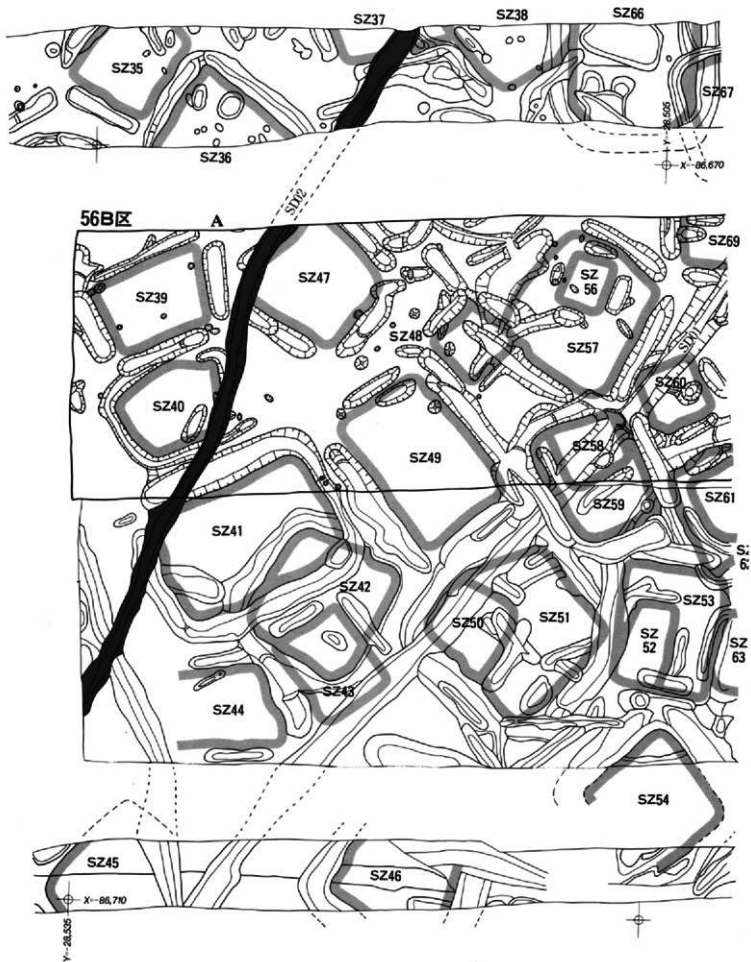
●60H区 東壁土層セクション (図版2)

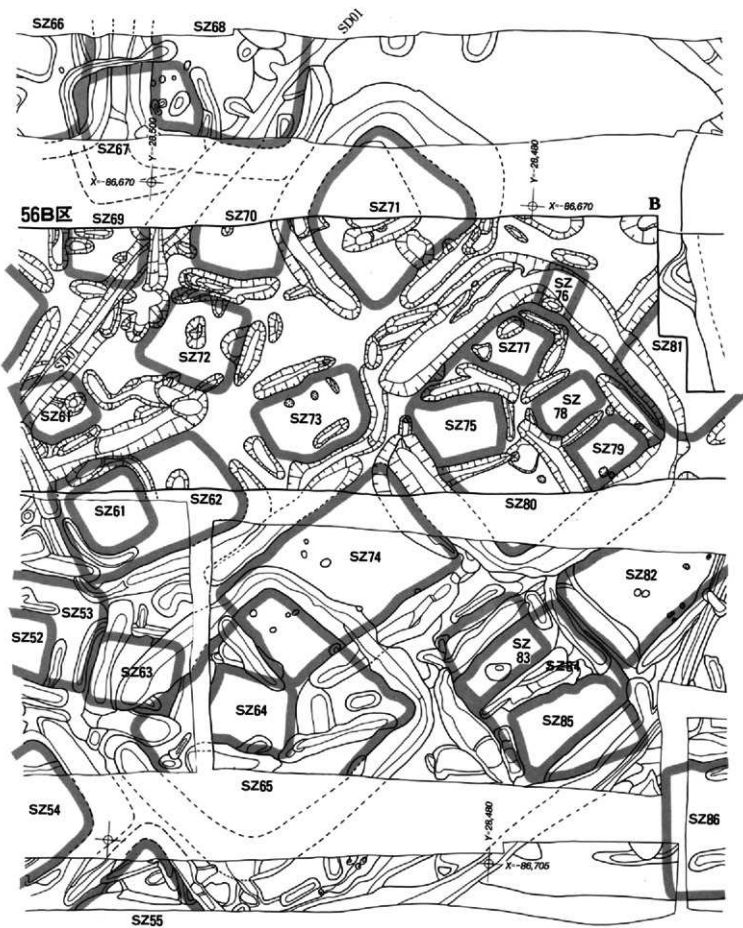


(1 : 100)

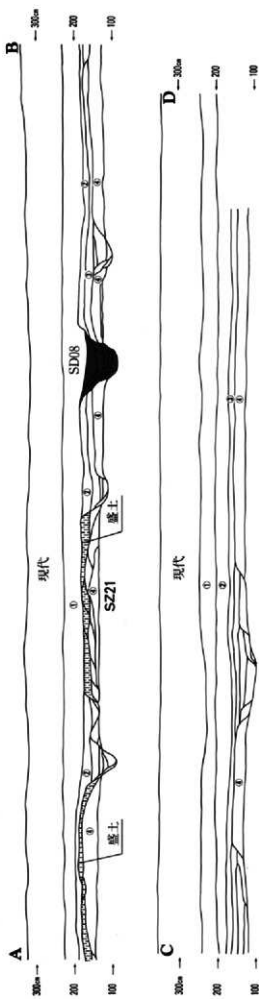




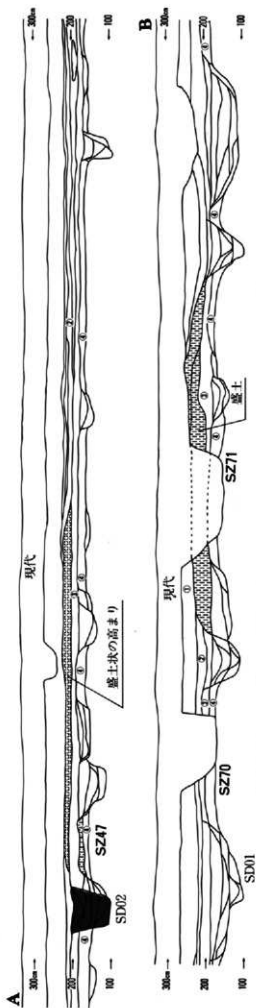




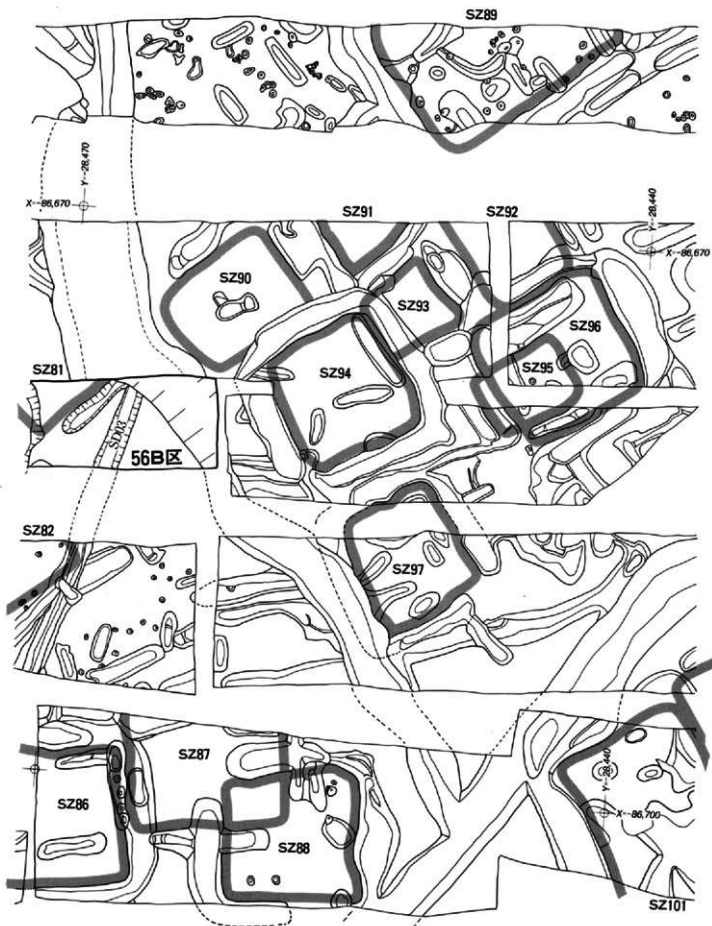
●56A区 南壁土層セクション(1:100)

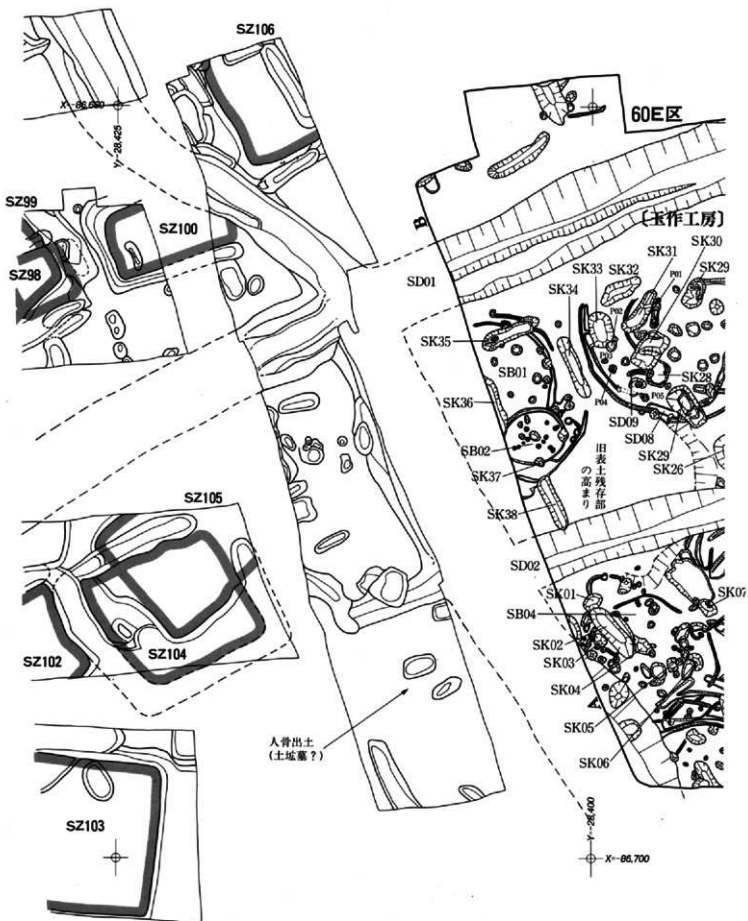


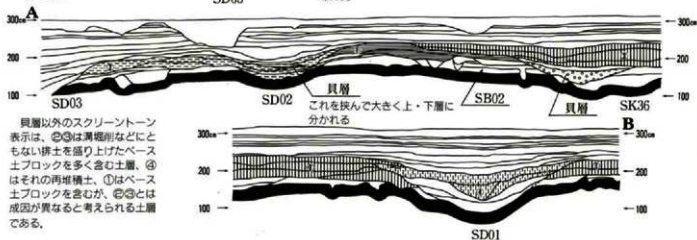
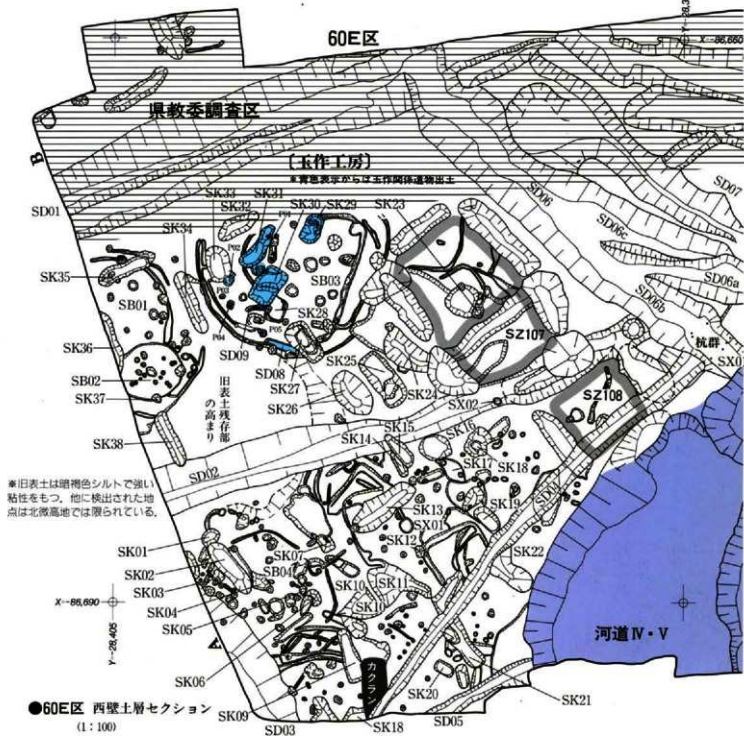
●56B区 北壁土層セクション(1:100)

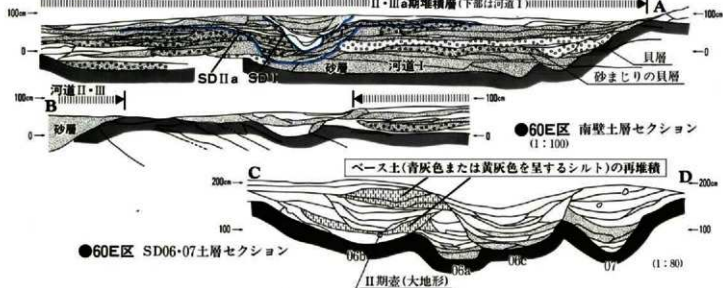
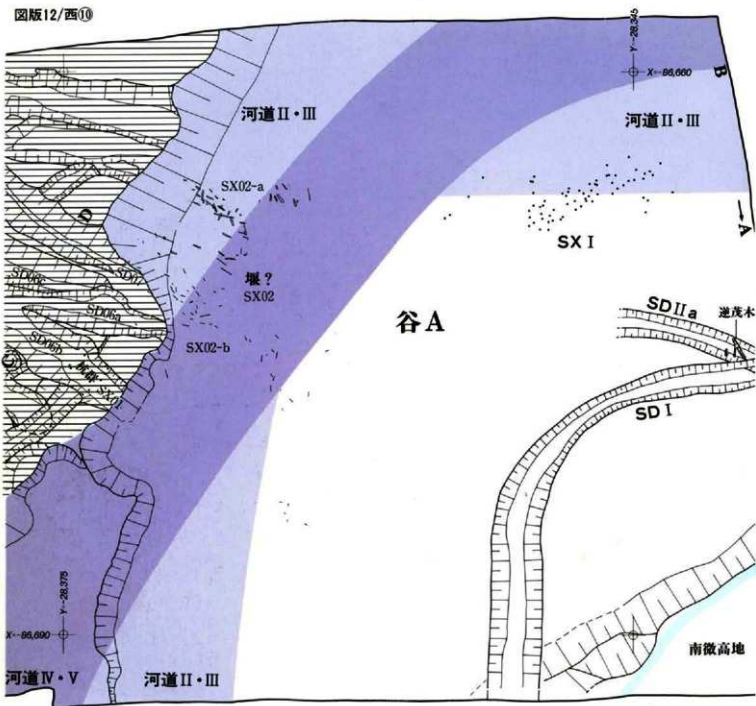


- ①古代~中世
- ②古墳時代以降
- ③弥生時代中期以降
- ④弥生時代中期以前









图版割付图2

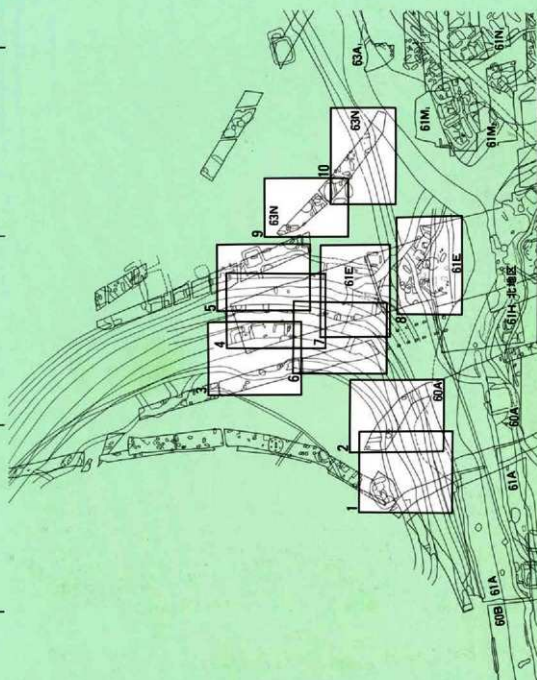
北部地区

Y--28,000—

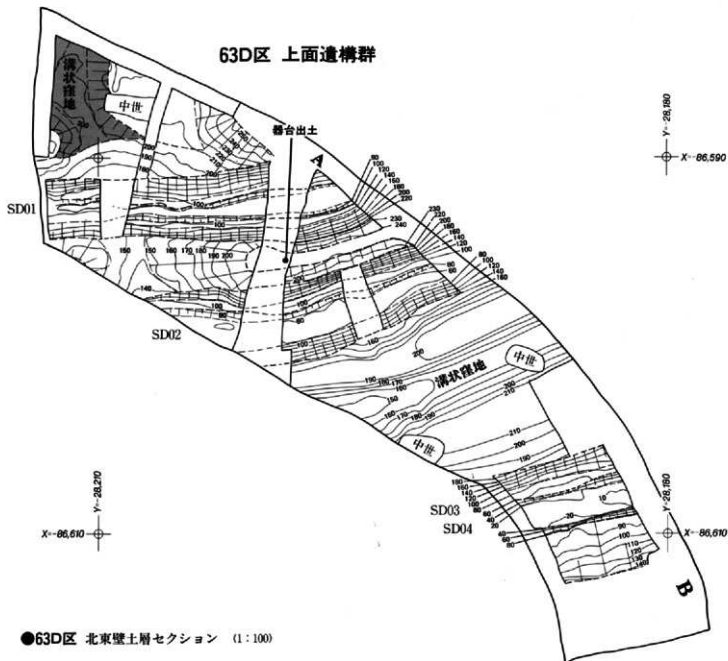
Y--28,100—

Y--28,200—

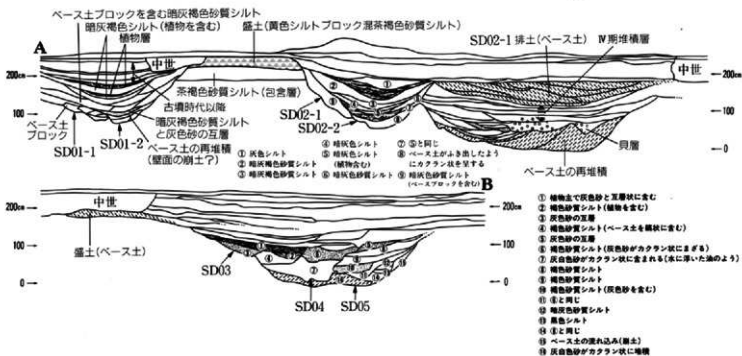
Y--28,300—

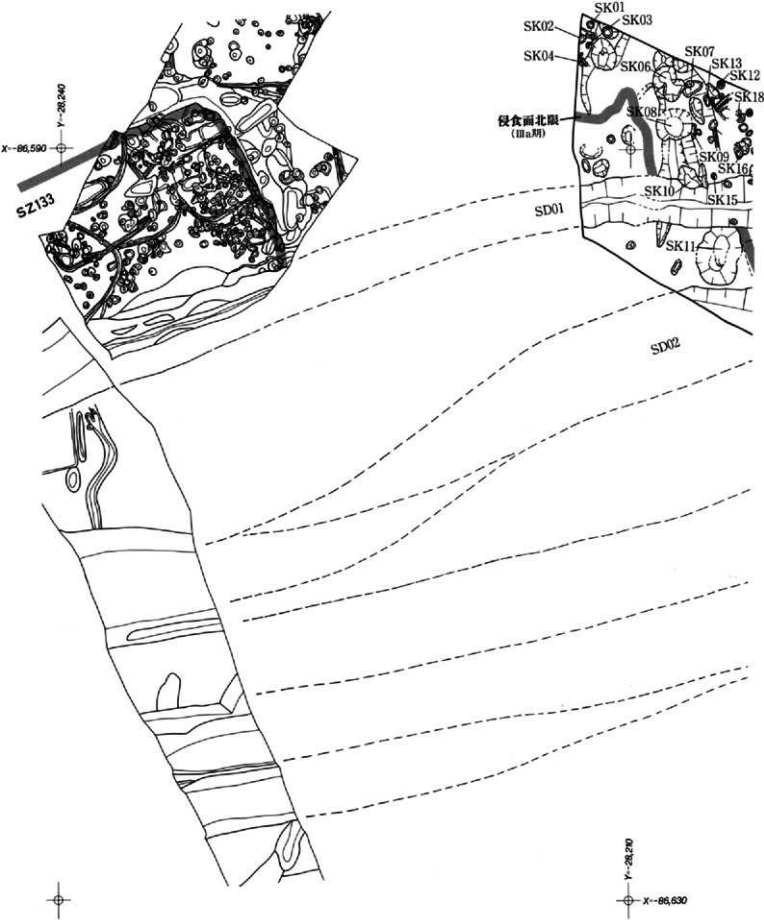


63D区 上面遺構群

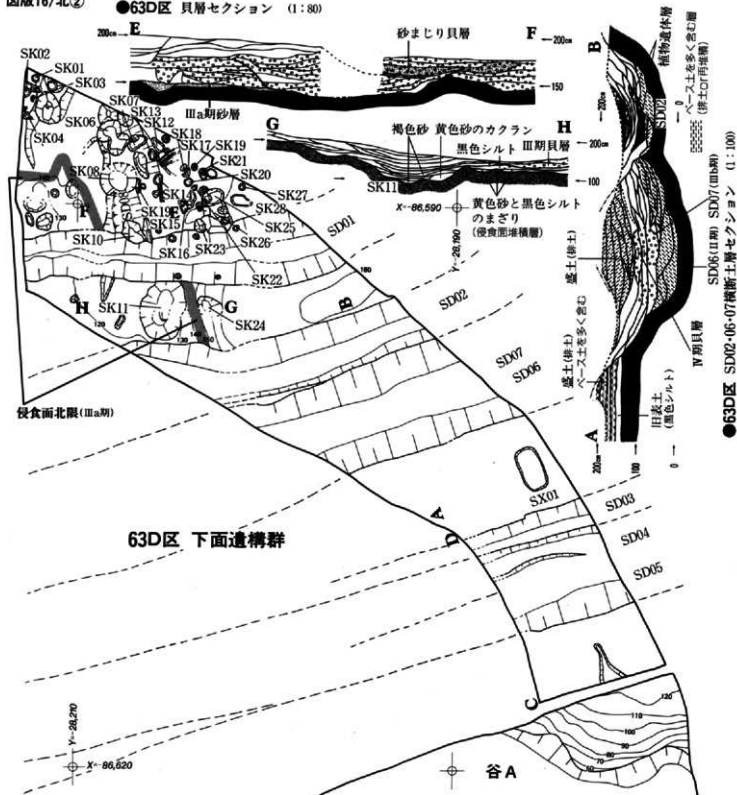


●63D区 北東壁土層セクション (1:100)





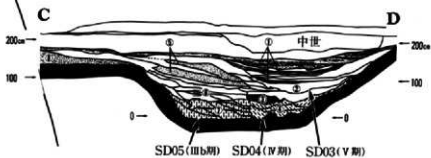
●63D区 貝層セクション (1:80)

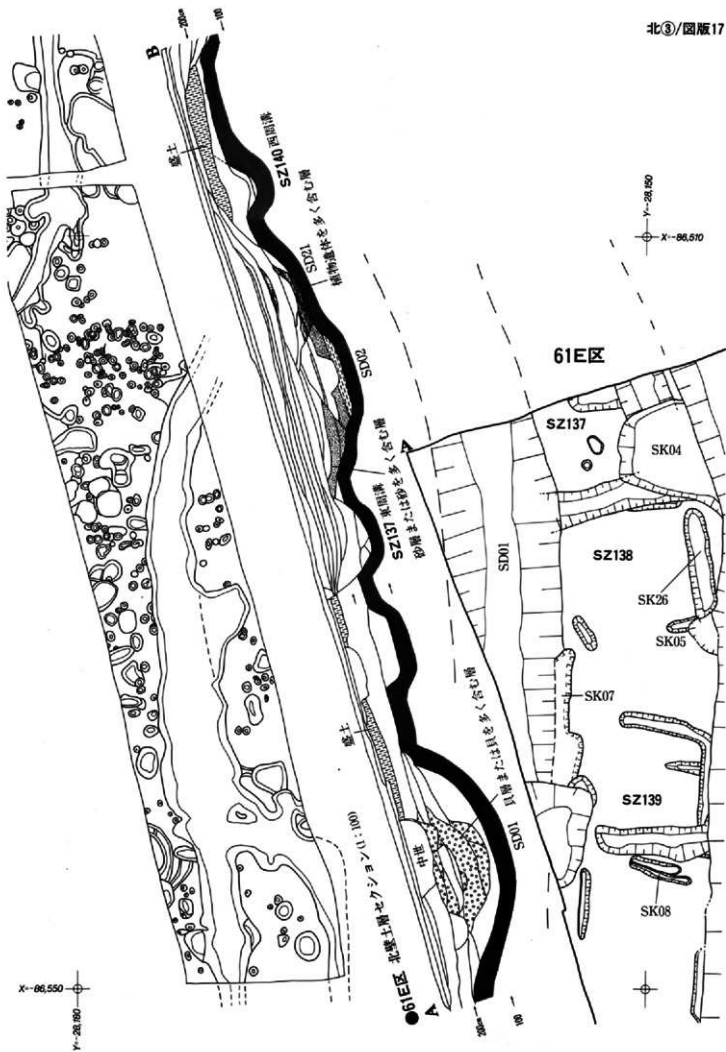


●63D区 SD02-05-07横断土層セクション (1:100)

●63D区 SD03-04-05土層セクション (1:100)

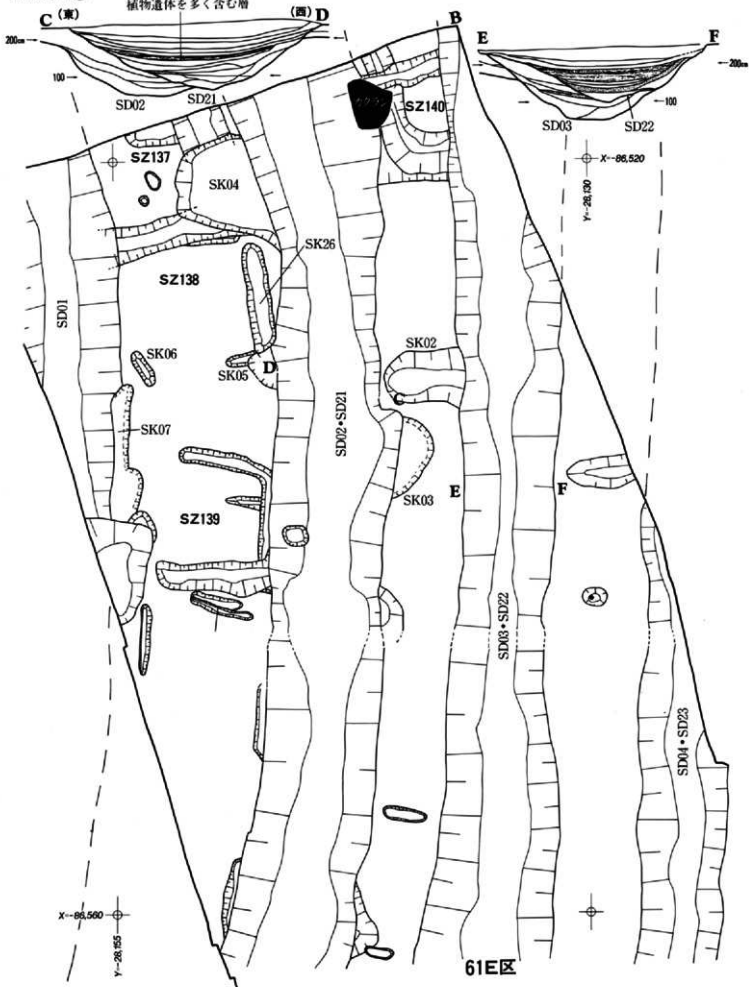
- | | |
|--------------|--------------|
| ①植物遺体 | ⑤灰白色砂を互層状に含む |
| ●古縄文時代(旧縄文?) | ⑥暗褐色砂質シルト |
| ②褐色砂質シルト | ●IV期 |
| ●植物を多く含む | ●水溜みを多く含む |
| ●灰色砂を互層状に含む | ⑦カクラン状の灰白色砂 |
| ③植物遺体 | ⑧収縮色砂 |
| ④カクラン状の灰白色砂 | |



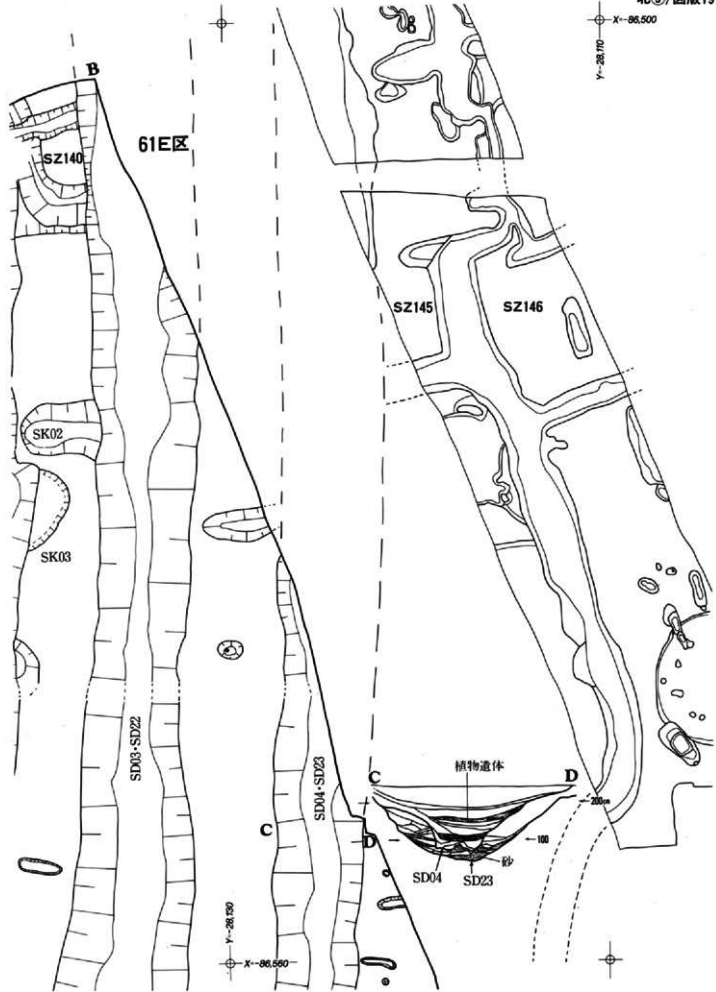


図版18/北④

植物遺体を多く含む層



X--86,500
Y--28,170



61E区

B

SZ140

SK02

SK03

SD03-SD22

SZ145

SZ146

SD04-SD23

C

D

植物遗体

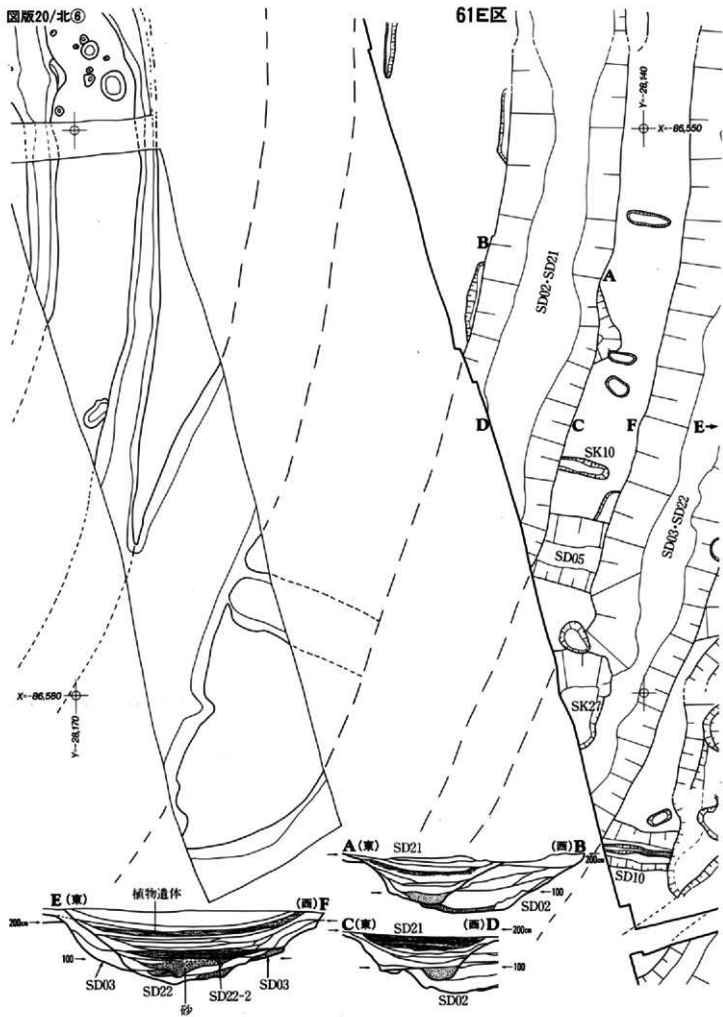
砂

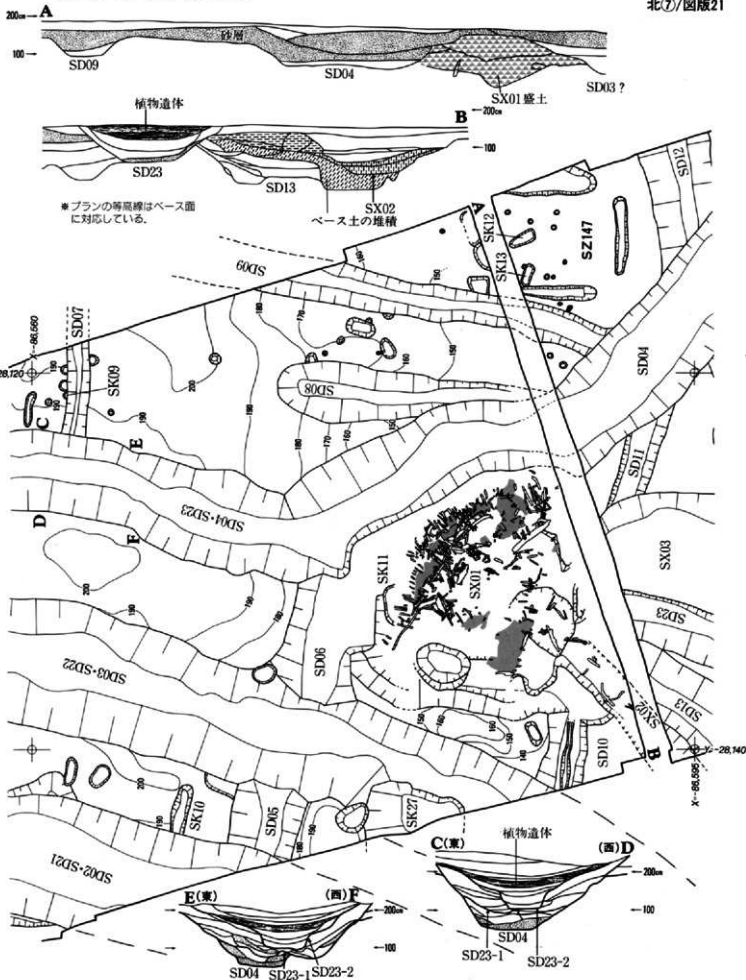
SD04

SD23

200

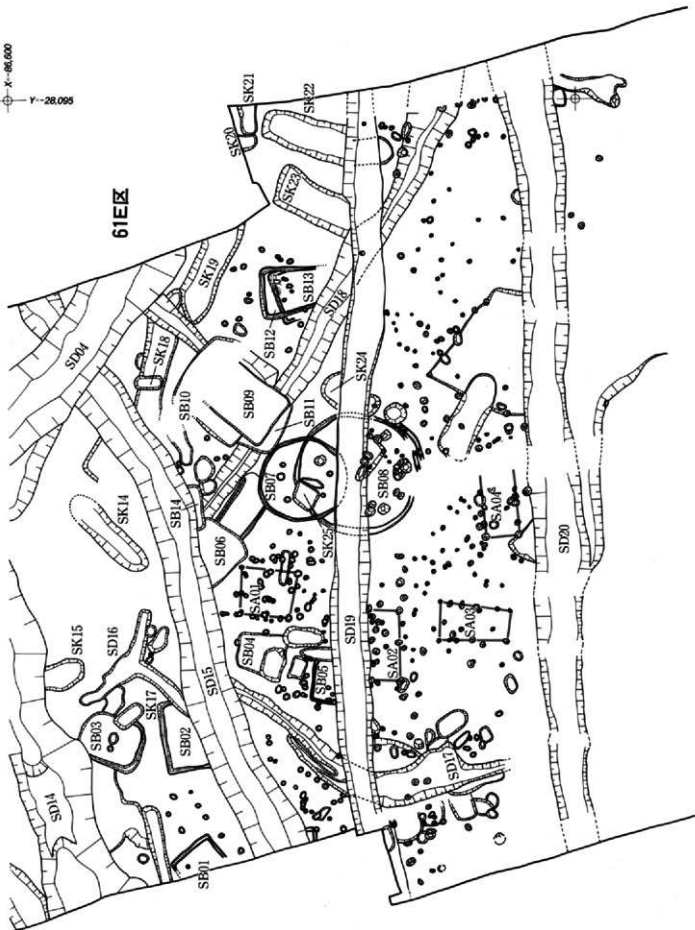
X--86,560
Y--28,130





X-86,600
Y--28,095

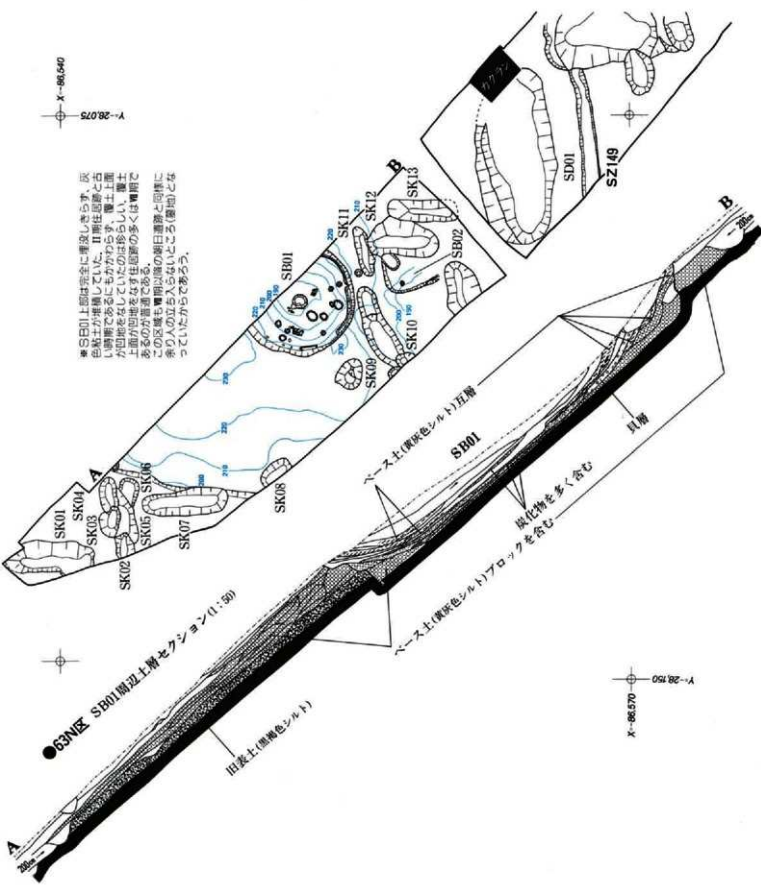
61E区



X--86,630
Y--28,140

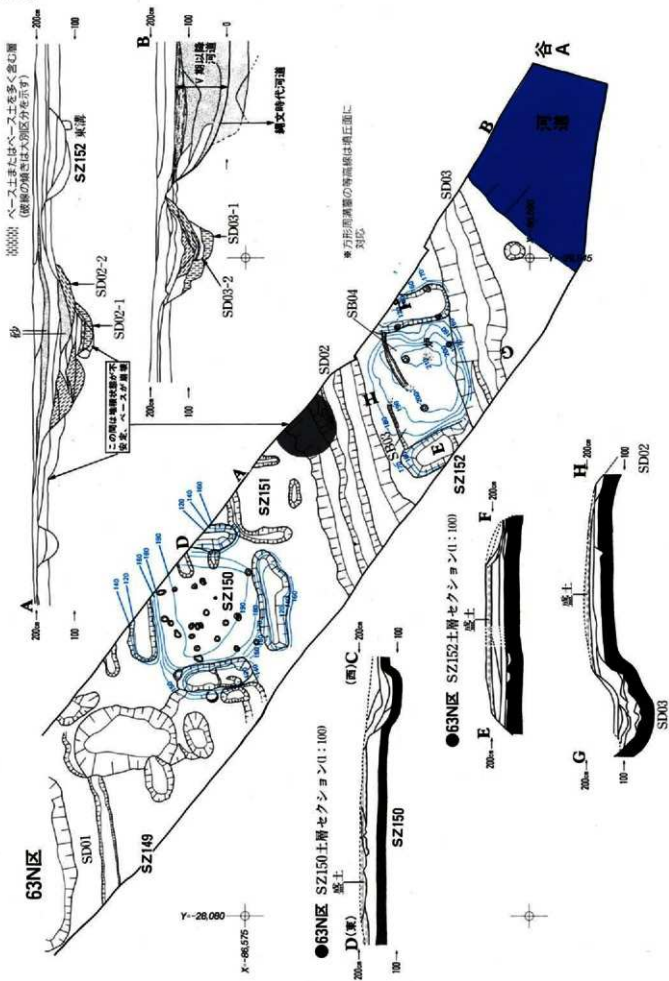
●SB01上面は完全に埋没しきらず、灰色土が露出していた。目前は遺跡と石目跡であるにもかかわらず、覆土上面が包囲をなしていたのは珍しい。覆土上面が包囲をなす住居跡の多くは覆層であるが遺跡である。
この区域も覆層以前の朝日遺跡と同様に、赤り入りの立木入らないところ(遺跡)となっていたからであらう。

Y-28.075
X-86.640



Y-28.150
X-86.570

Y-28.150
X-86.570



图版割付图3

Y--28,000

Y--28,100

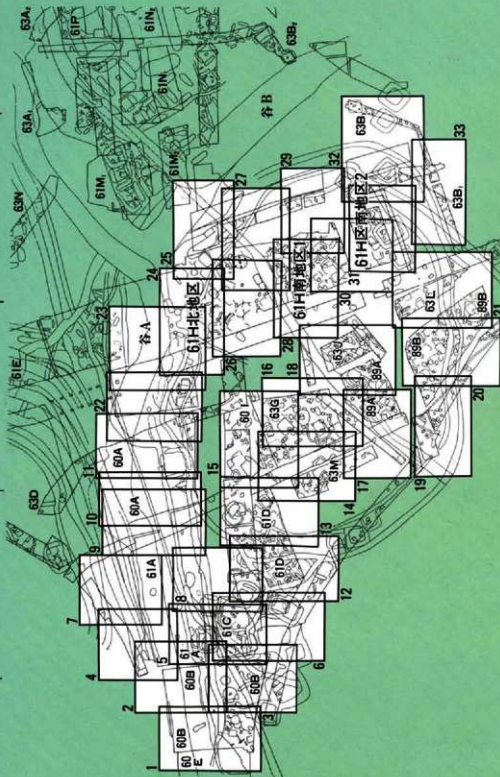
Y--28,200

Y--28,300

X--86,600

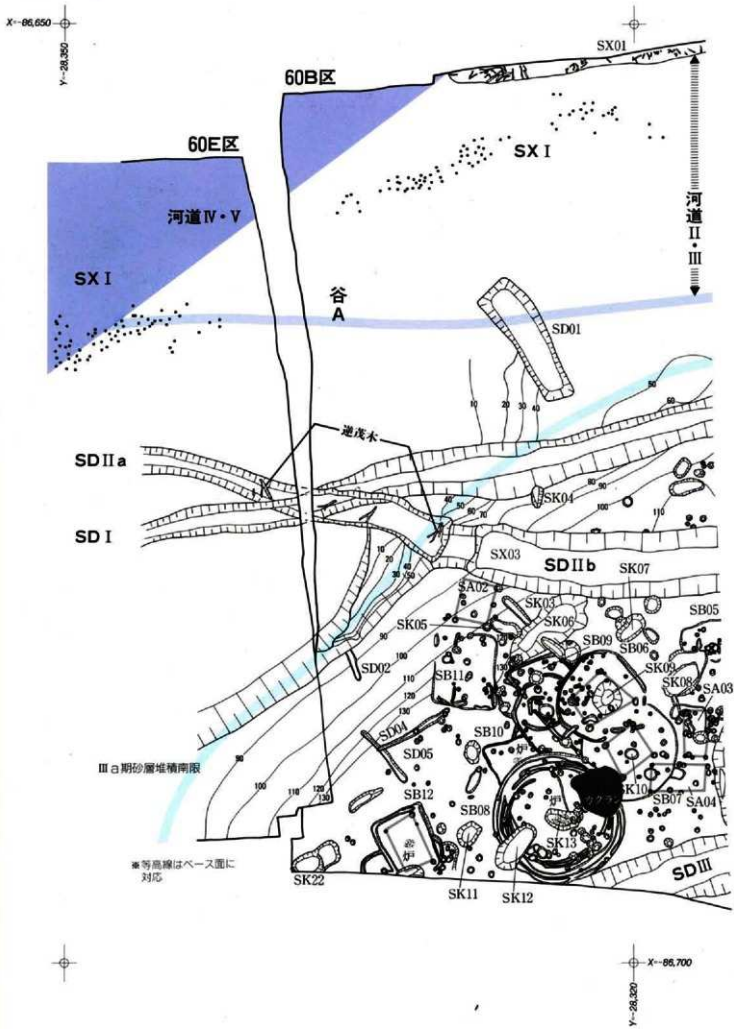
X--86,700

X--86,800

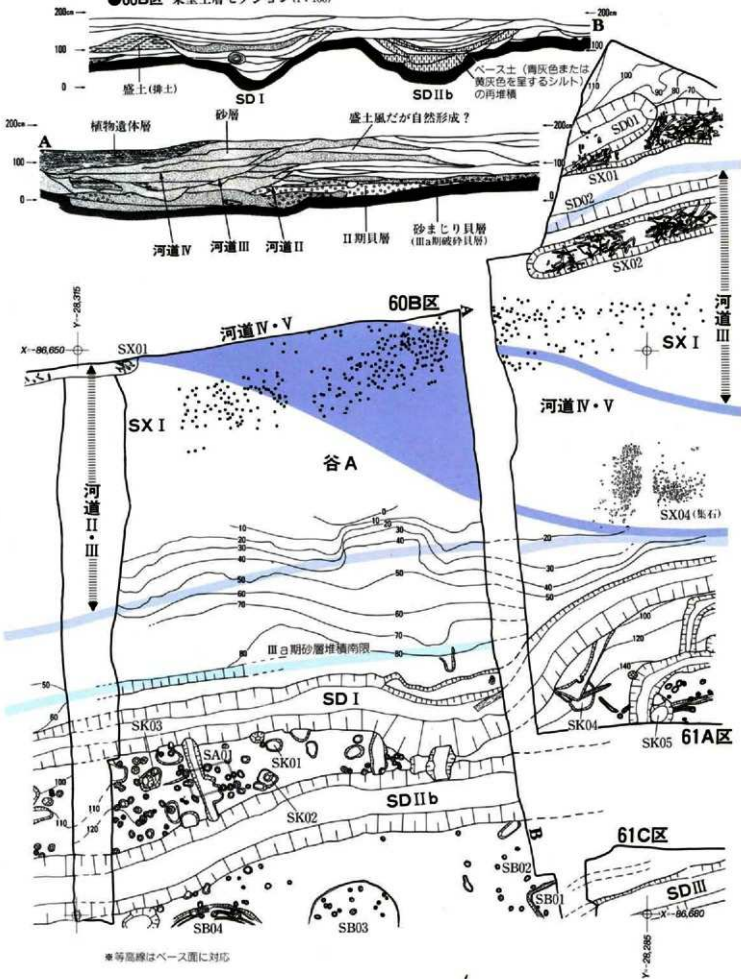


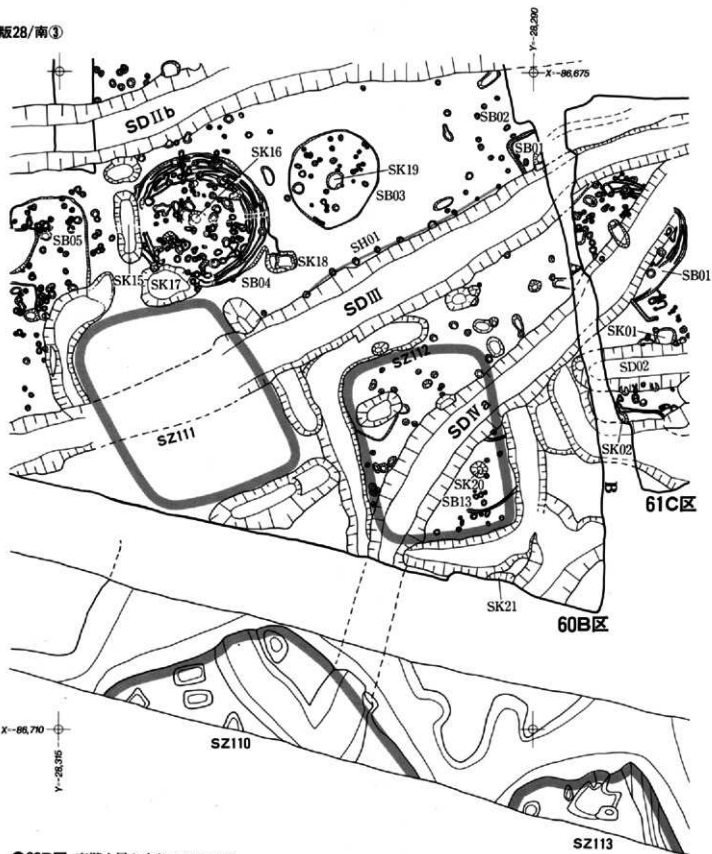
南部地区

図版26/南①



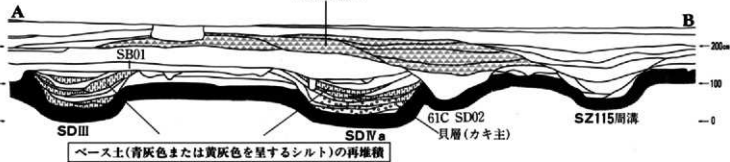
●60B区 東壁土層セクション(1:100)





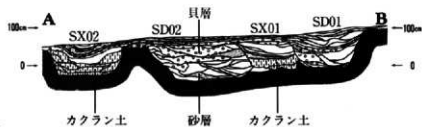
●60B区 東壁土層セクション(1:100)

SZ115 盛土

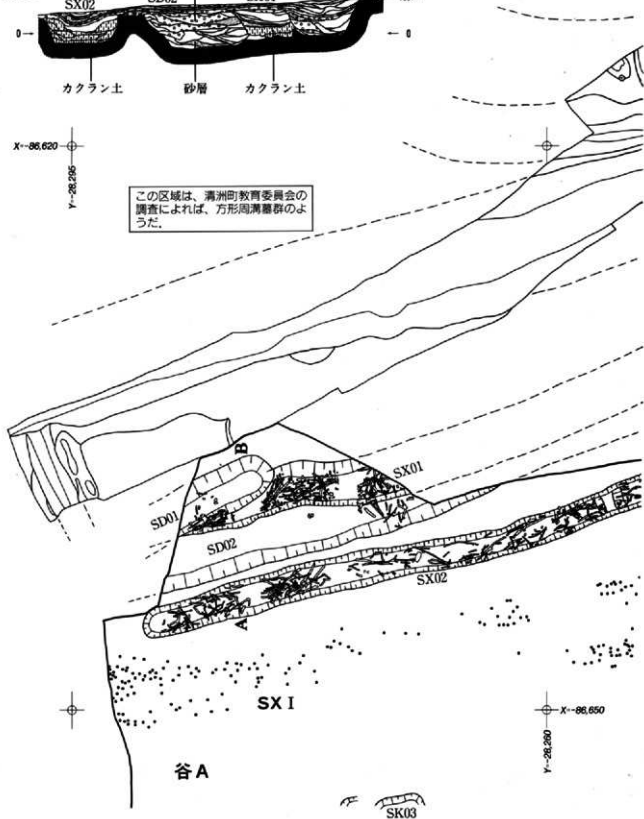


ベース土(青灰色または黄灰色を呈するシルト)の再堆積

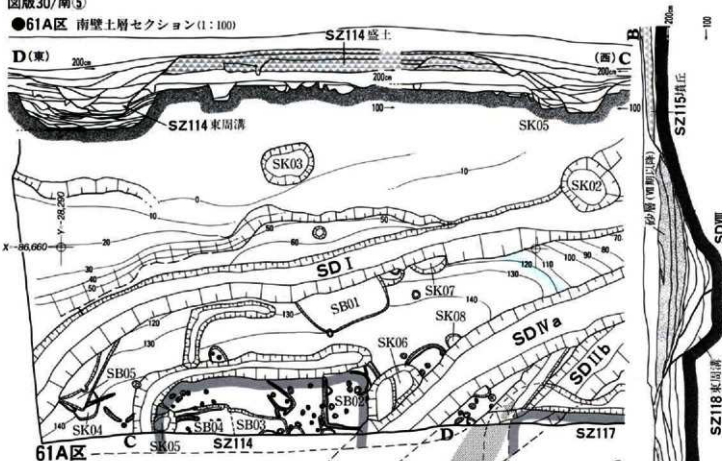
●61A区 SD1・2・SX1・2土層セクション(1:100)



この区域は、清洲町教育委員会の調査によれば、方形周溝墓群のようだ。

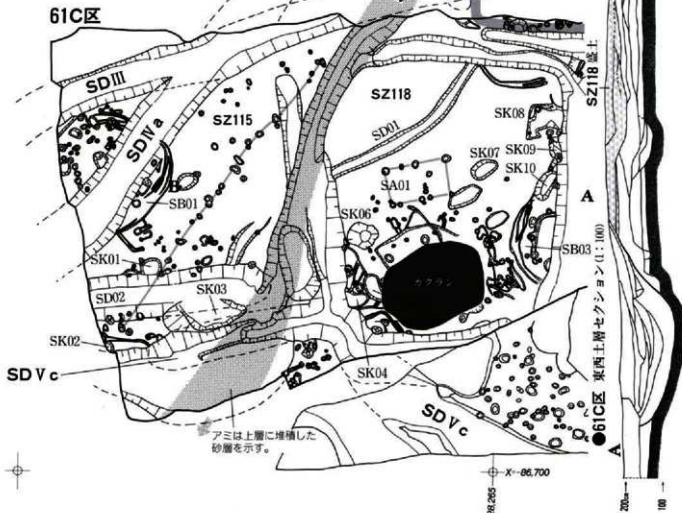


●61A区 南壁土層セクション(1:100)



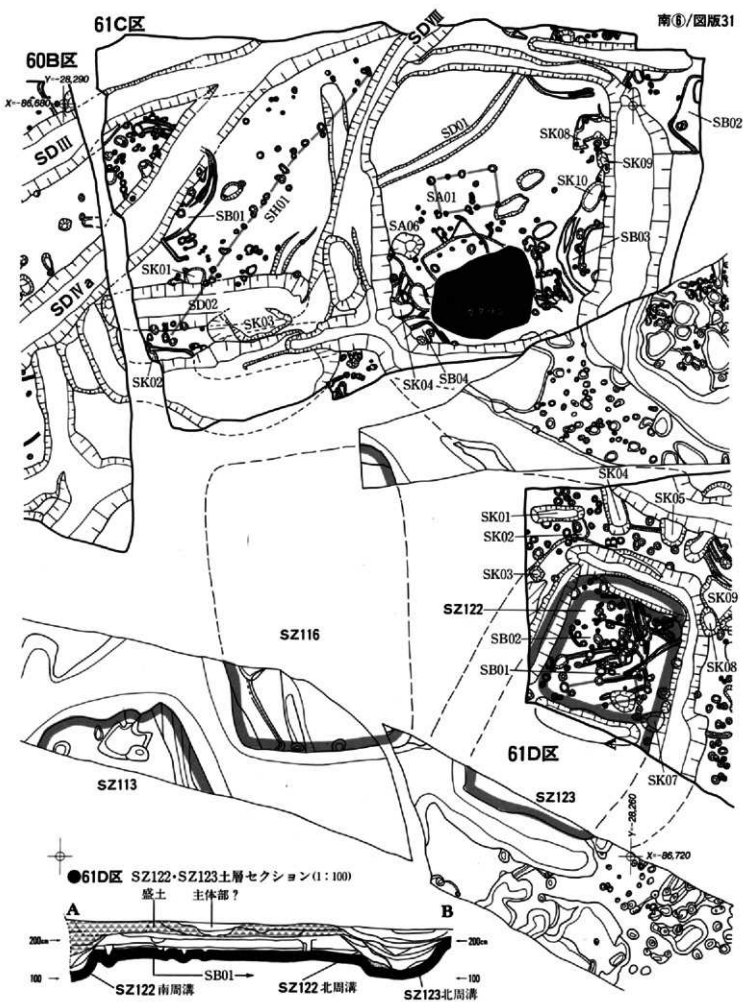
※等高線はベース面に対応

61C区



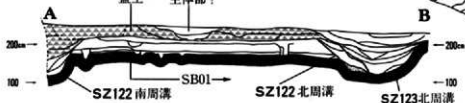
61C区

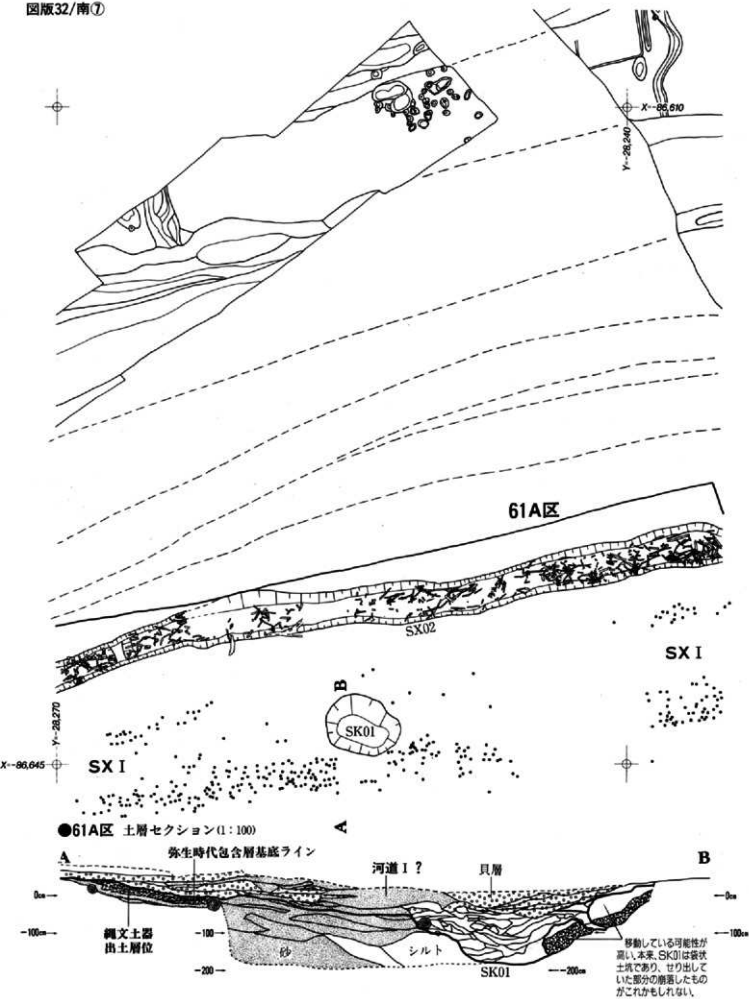
60B区

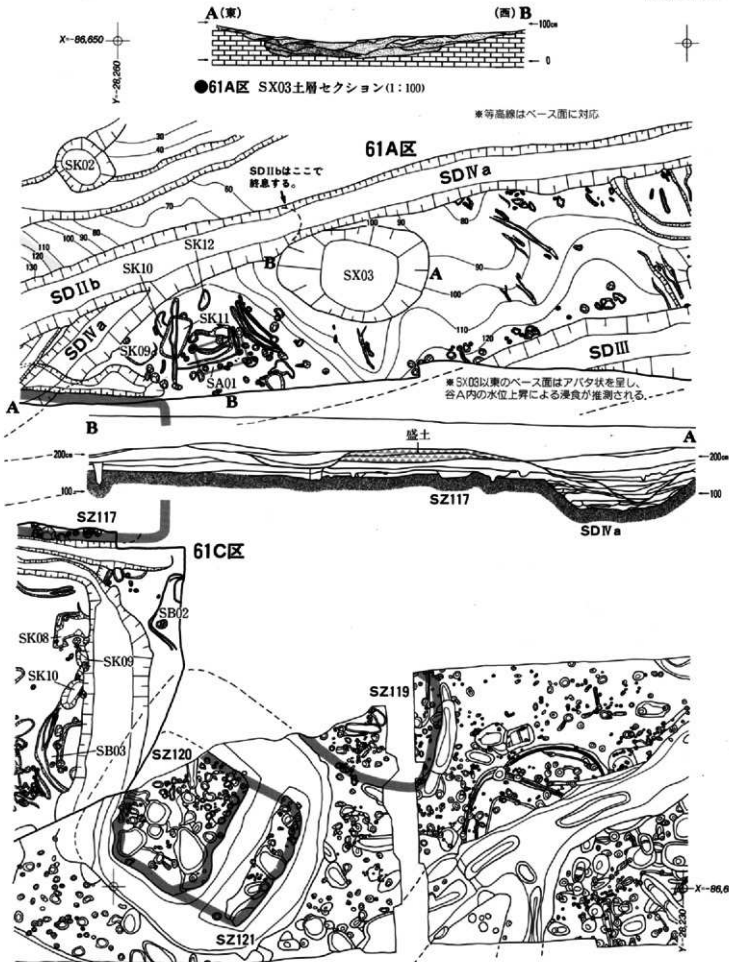
Y=28,290
X=86,680

●61D区 SZ122・SZ123土層セクション(1:100)

盛土 主体部?

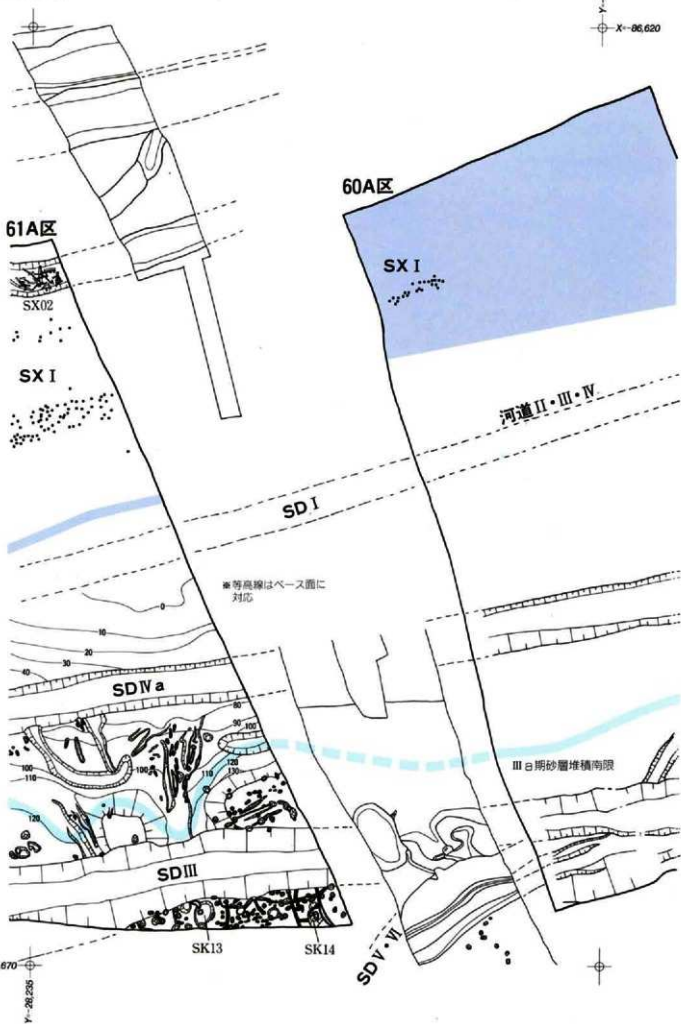


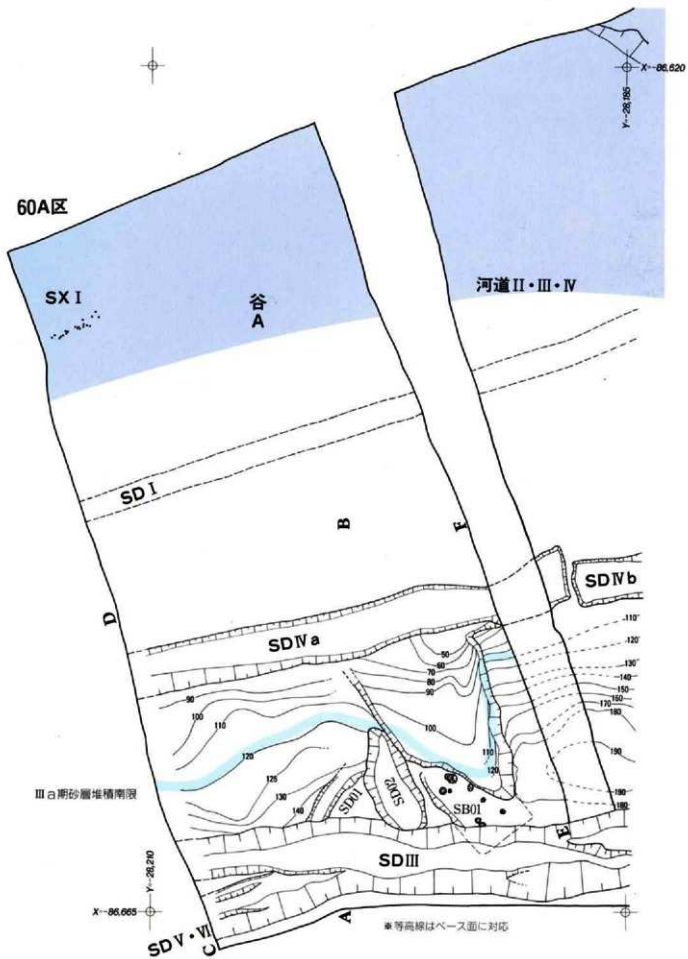




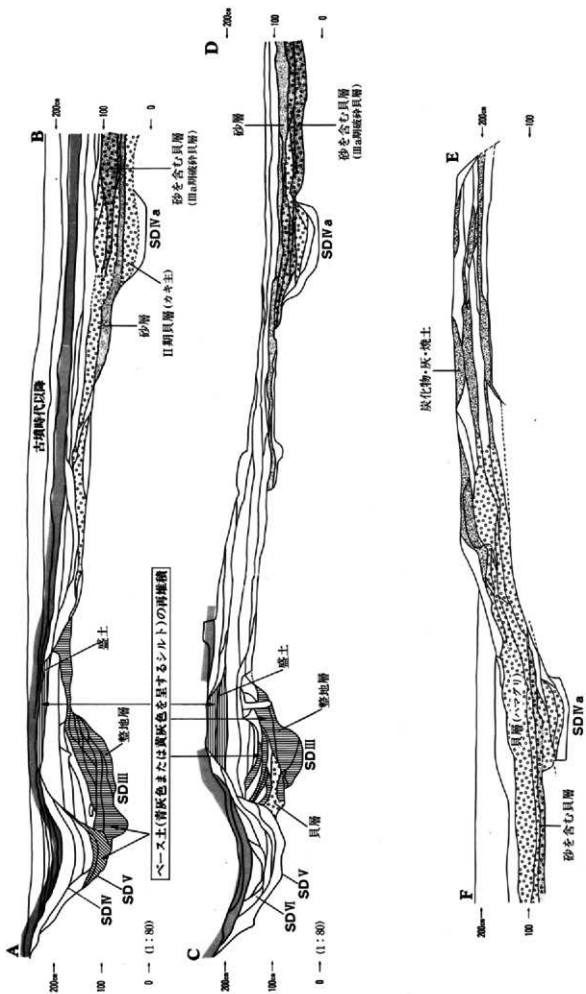
図版34/南⑨

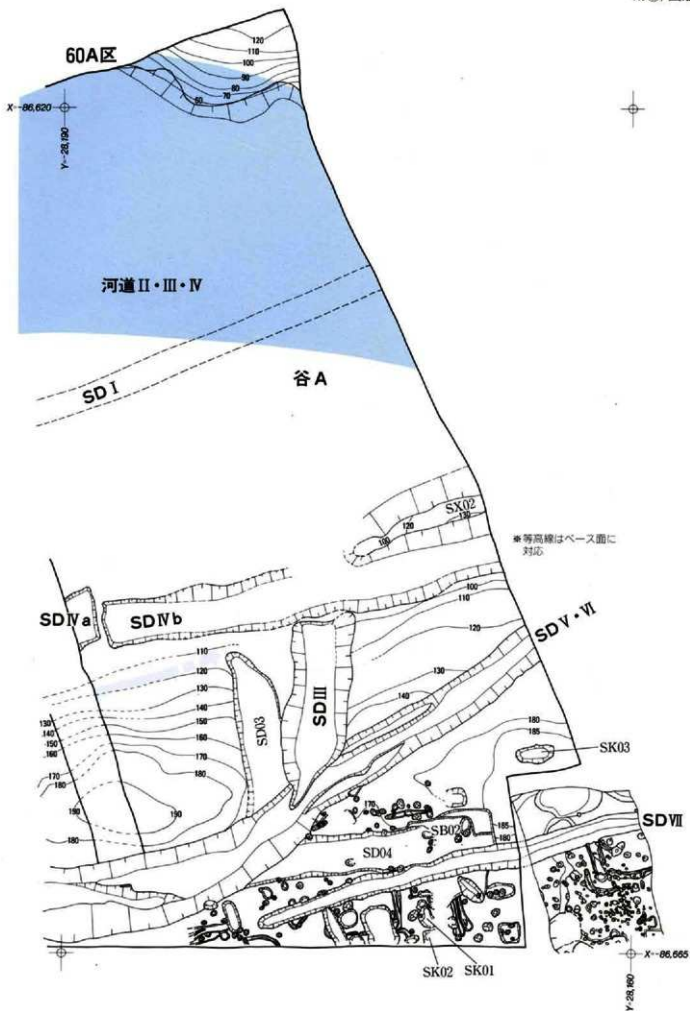
Y-28,250
X-86,620





●60A区 土層セクション





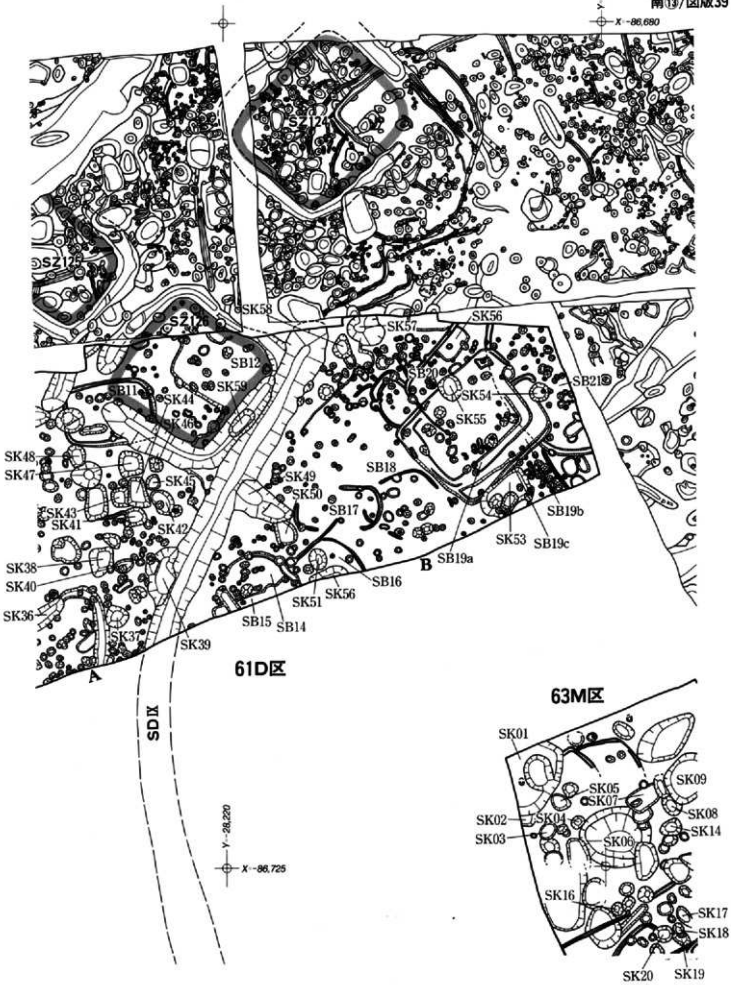


- * SK16, 35, 36からはII期貝層を検出している。
- * SB04周辺は周壁溝の錯綜が著しく個別のプランが特定できない。しかし、その付近にはN期土器が集中しており、これら周壁溝から推測される住居はN期としてまちがいない。

X-86.730
Y-28.290

SZ129

Y-28,220
X-86,680

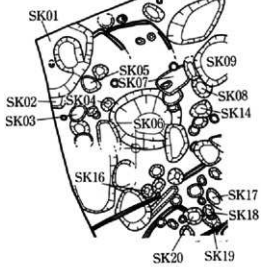


61D区

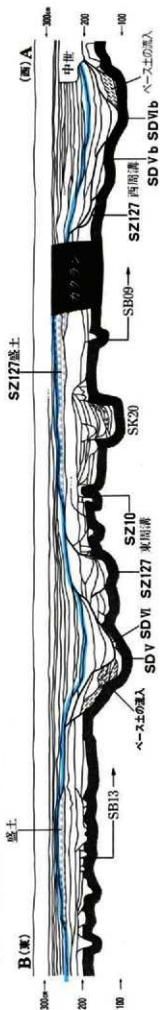
63M区

SD IX

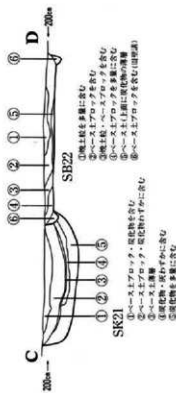
Y-28,220
X-86,725



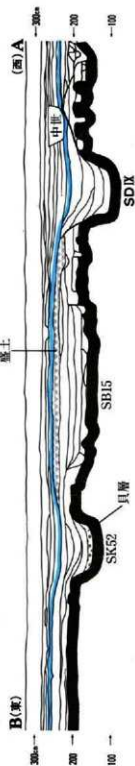
●61D区 南壁土層セクション(1:100)



●61D区 SB22・SK21土層セクション(1:100)



●61D区 南壁土層セクション(1:100)

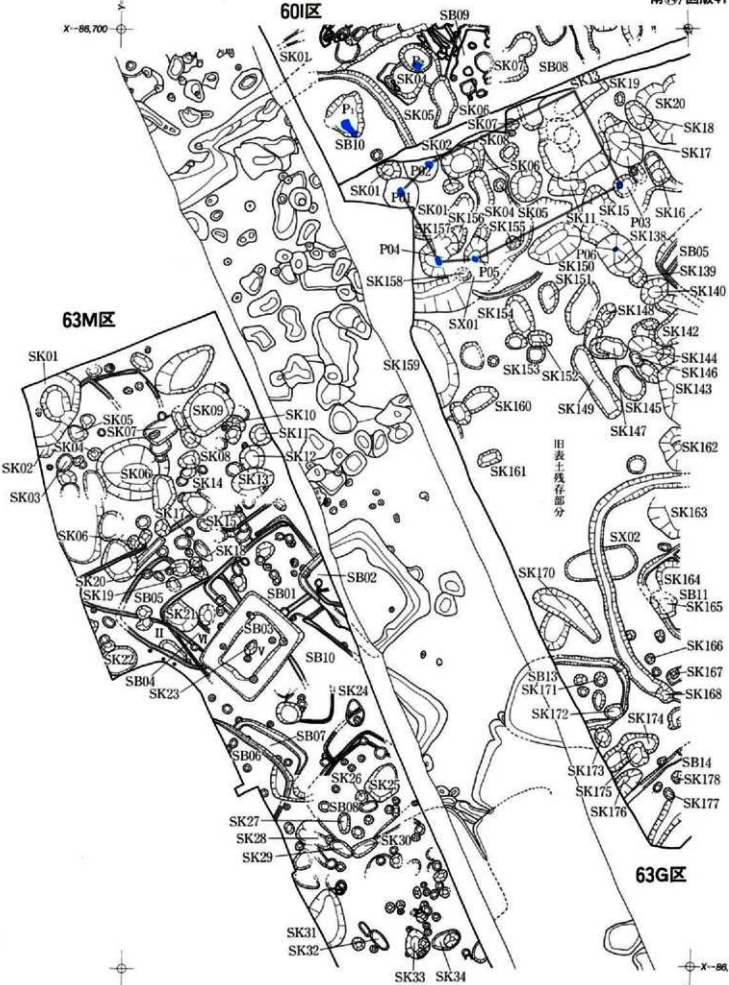


X-86,700

Y-28,200

601区

SB09



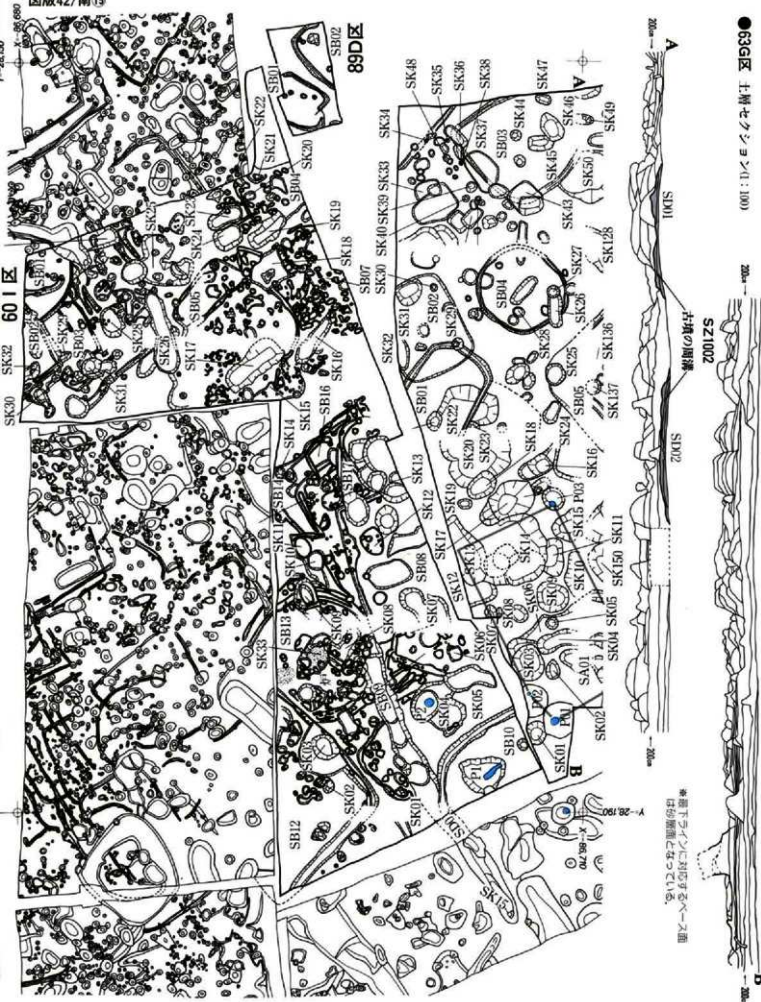
旧表土残存部分

63G区

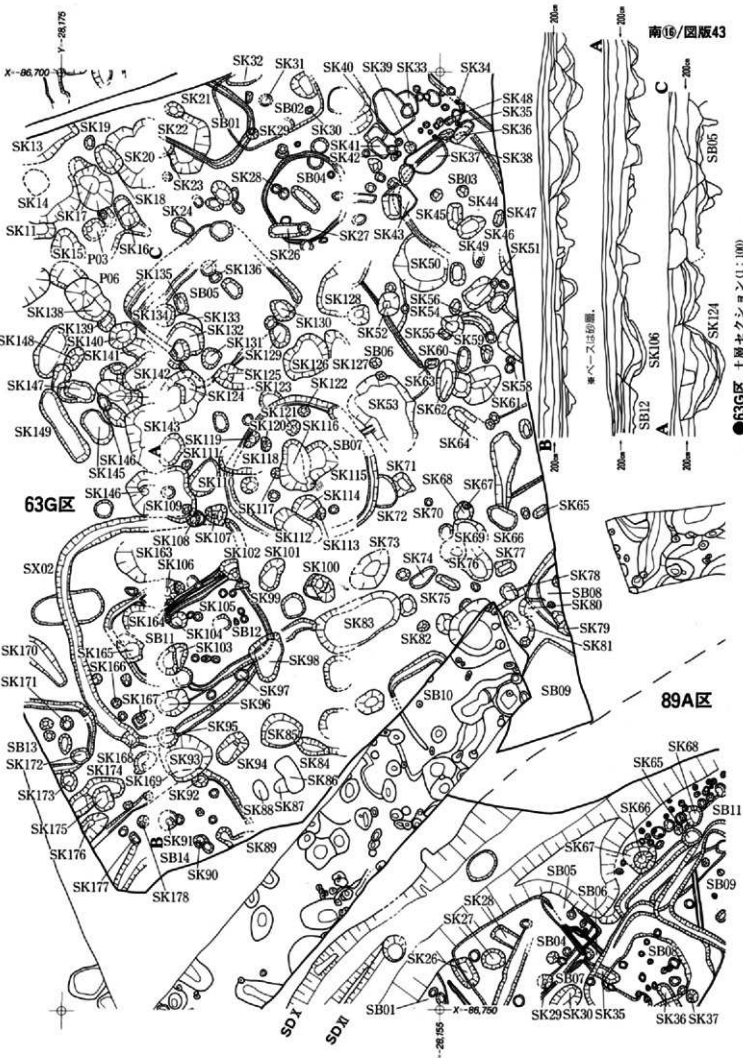
X-86,750

Y-28,170

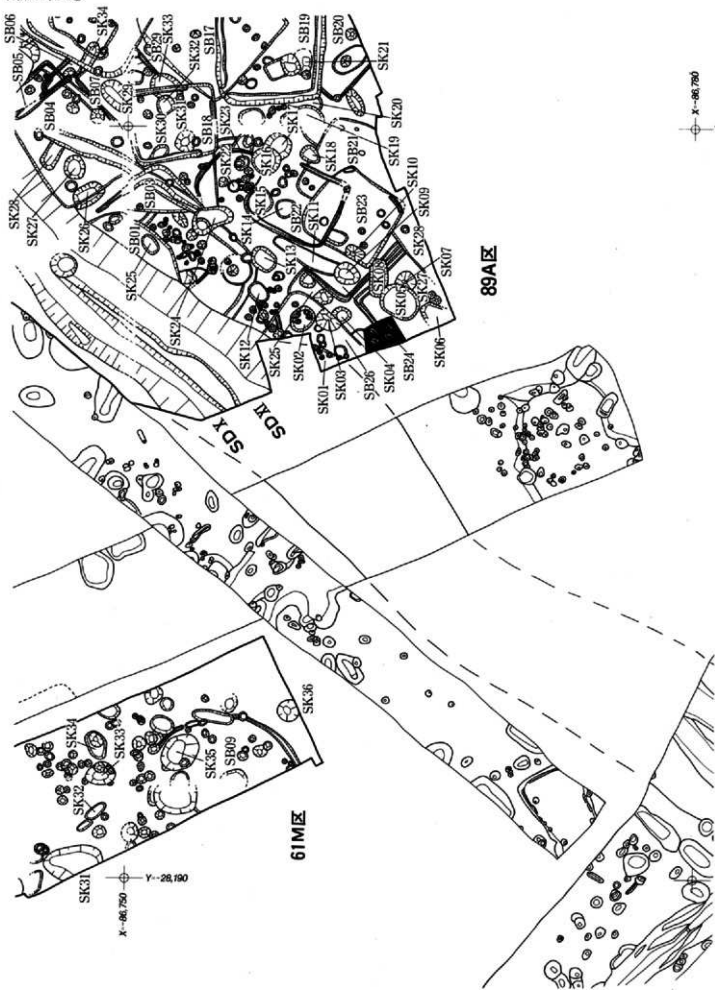
図版42/南15



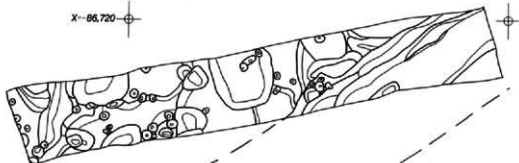
※地下土層断面の位置は、この図面を基準として、
 図面下の土層断面の位置を示す。



●63G区 土層セクション(1:100)



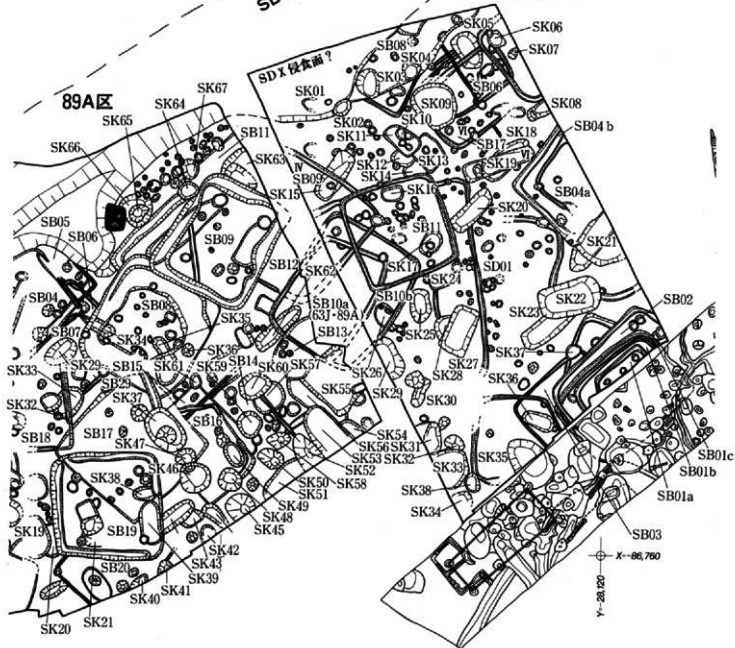
X-86,720
Y-28,140

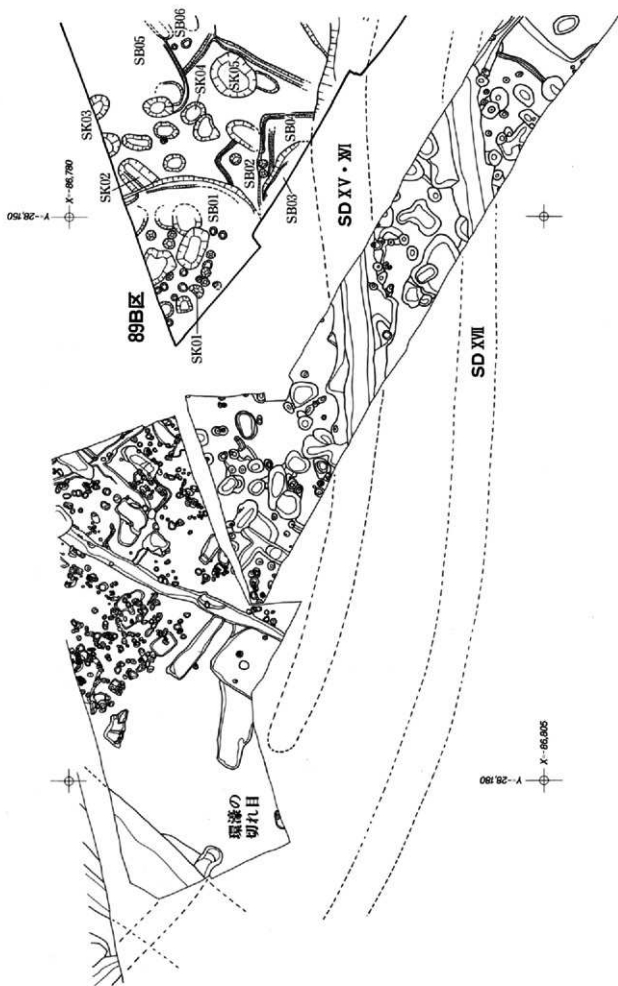


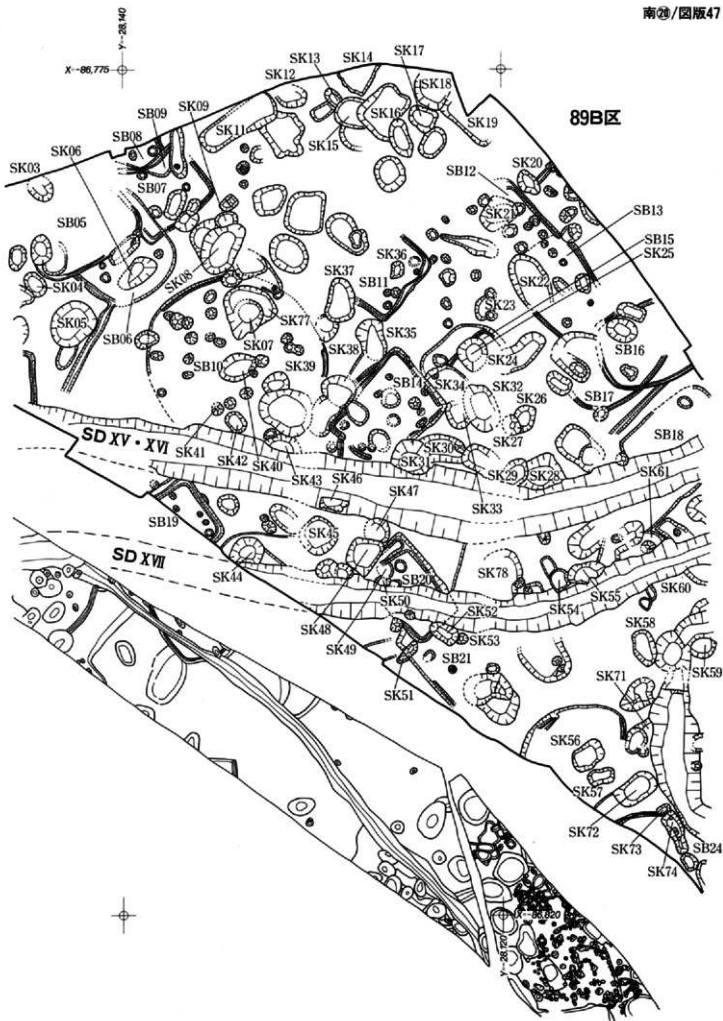
SD X·XI

63J区

89A区

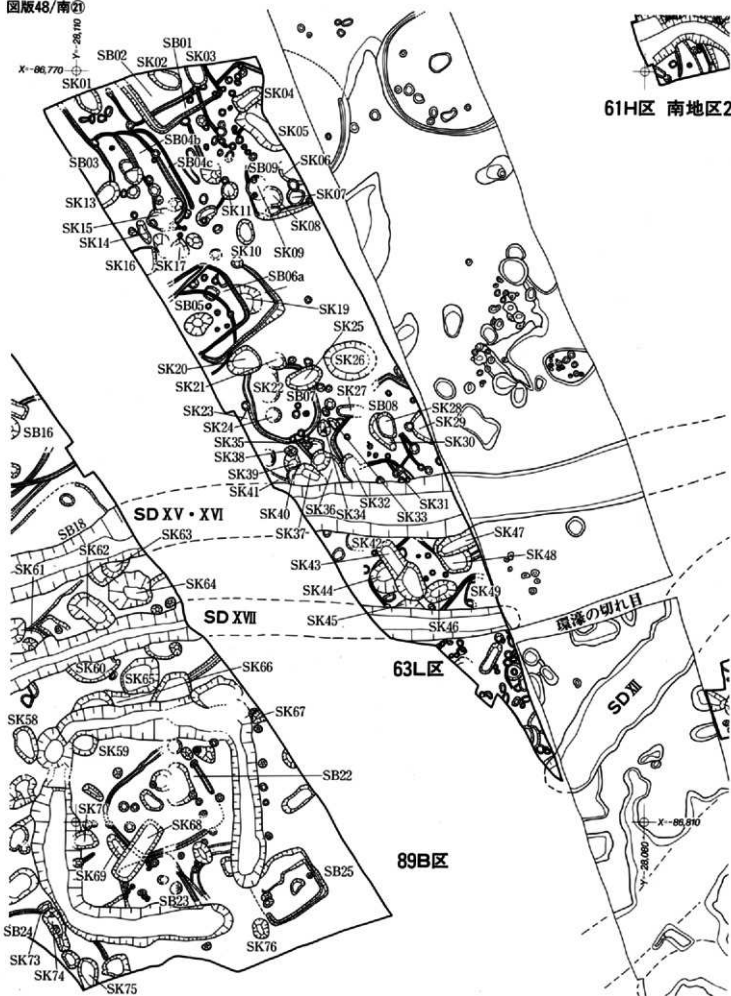






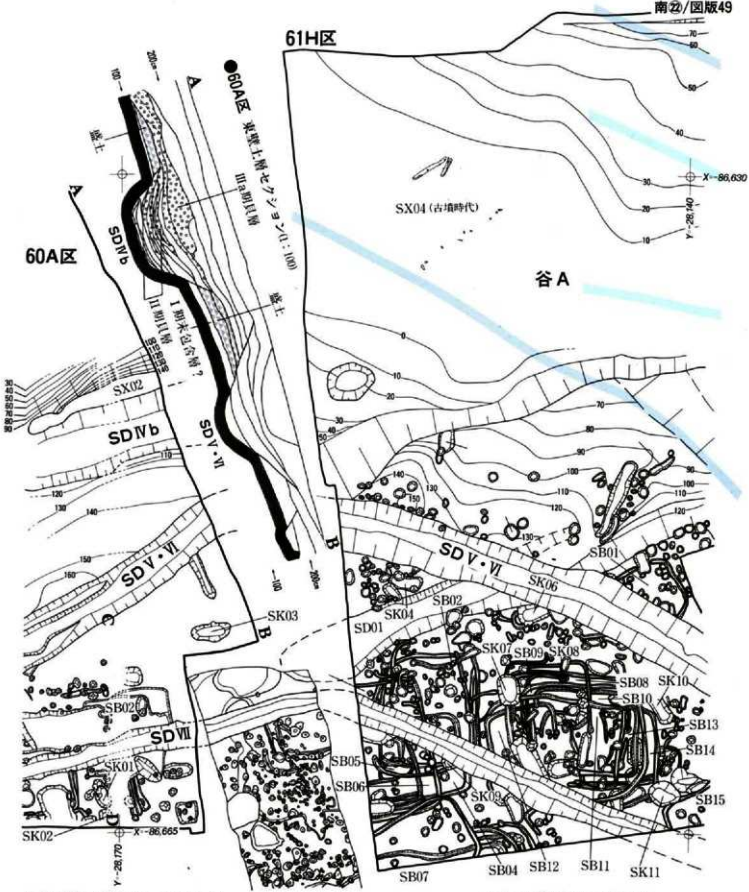


61H区 南地区2



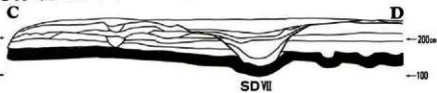
61H区

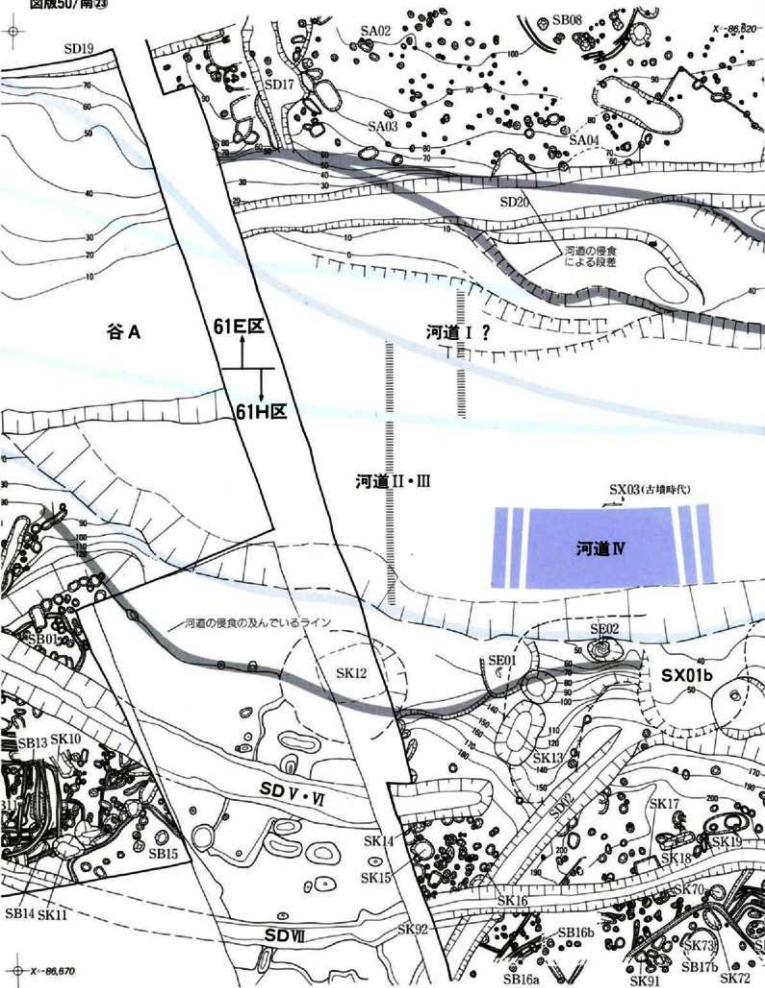
60A区



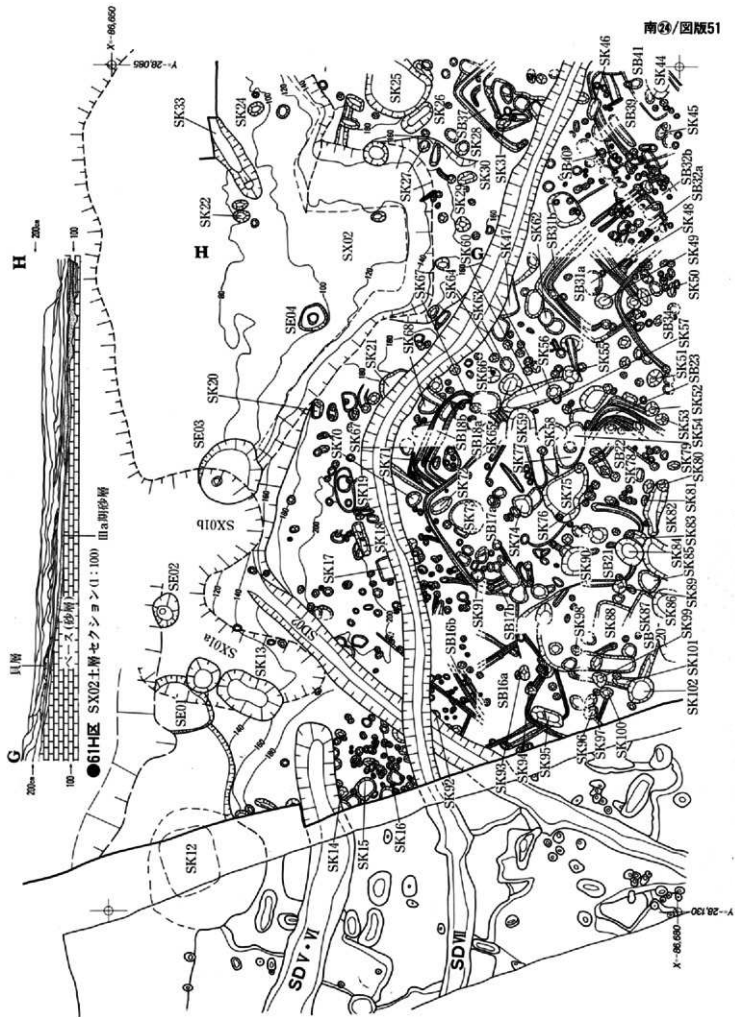
●60A区 土解セクション(I: 100)

*プランの等高線はベース面に対応





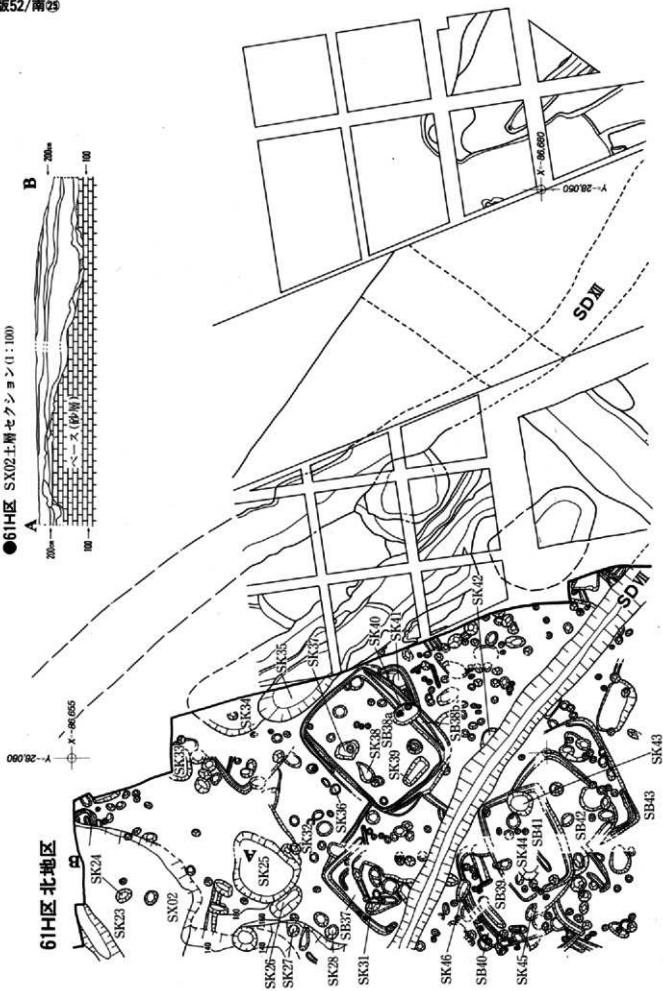
*プランの等高線はベース面に対応

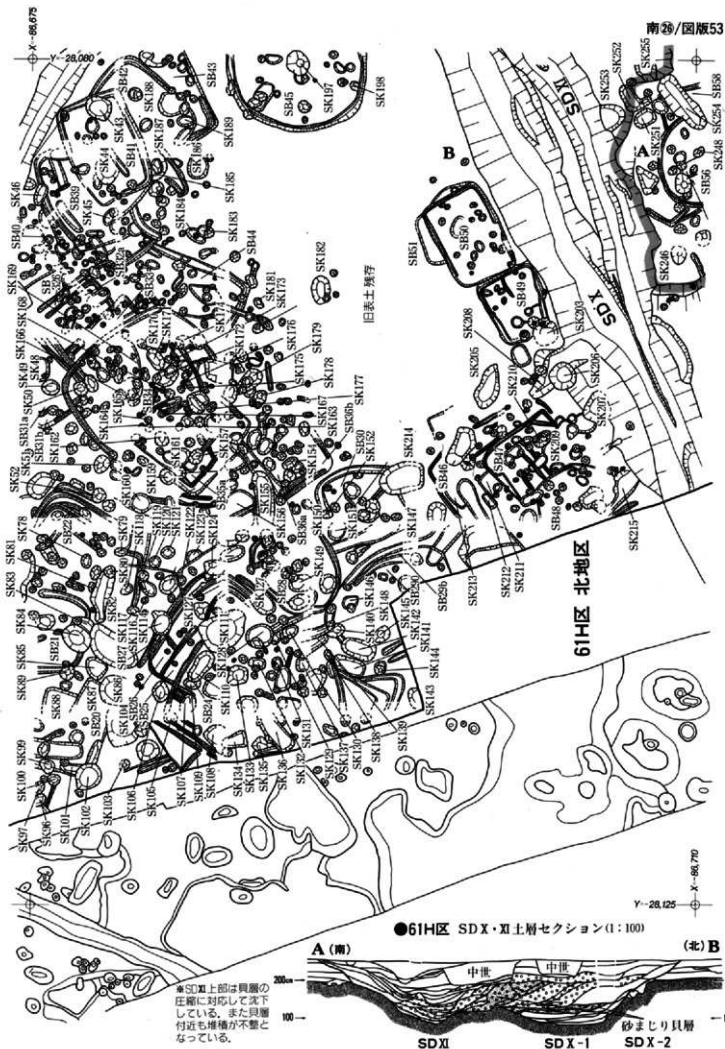


●61H区 SX02土層セクション(1:100)

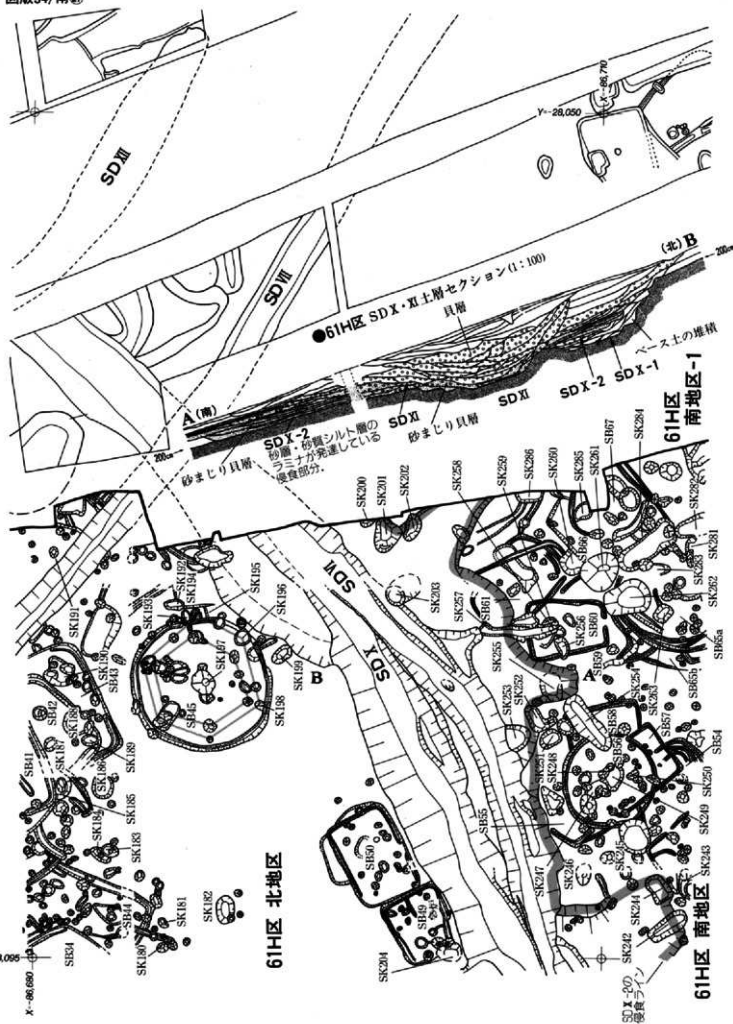


61H区北地区





※SDXI上部は貝層の
 庄園に対応して沈下
 している。また貝層
 付近も堆積が不整と
 なっている。





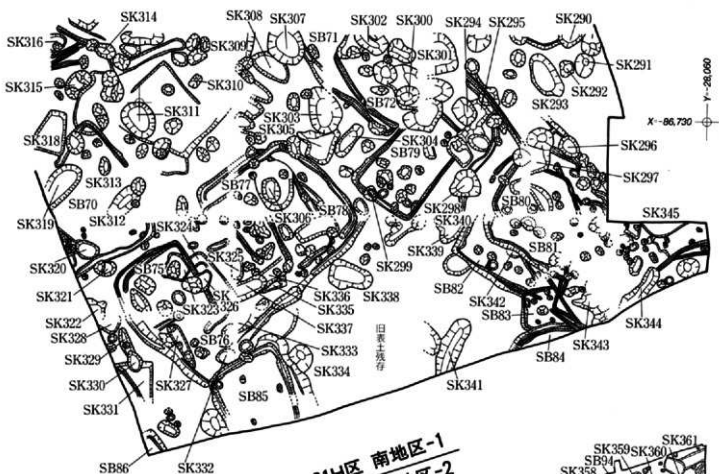
61H区
南地区1

SDA-70の水位上
築上ともなう復
食ライン。

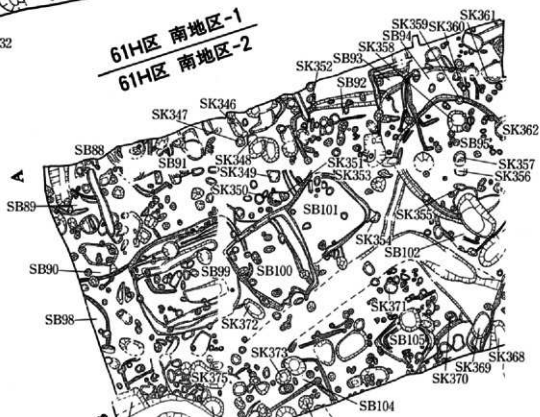
Y=20,710
X=68,770

Y=20,000
X=68,740

- SK257 SK259 SK290 SK296
- SK251 SK256 SK252 SK255
- SK233 SK247 SK248 SK246 SK245 SK244 SK242 SK241 SK240 SK239 SK238 SK237 SK236 SK235 SK234 SK233 SK232 SK231 SK230 SK229 SK228 SK227 SK226 SK225 SK224 SK223 SK222 SK221 SK220 SK219 SK218 SK217 SK216 SK215
- SK285 SK284 SK283 SK282 SK281 SK280 SK279 SK278 SK277 SK276 SK275 SK274 SK273 SK272 SK271 SK270 SK269 SK268 SK267 SK266 SK265 SK264 SK263 SK262 SK261 SK260 SK259 SK258 SK257 SK256 SK255 SK254 SK253 SK252 SK251 SK250 SK249 SK248 SK247 SK246 SK245 SK244 SK243 SK242 SK241 SK240 SK239 SK238 SK237 SK236 SK235 SK234 SK233 SK232 SK231 SK230 SK229 SK228 SK227 SK226 SK225 SK224 SK223 SK222 SK221 SK220 SK219 SK218 SK217 SK216 SK215
- SB867 SB866 SB865 SB864 SB863 SB862 SB861 SB860 SB859 SB858 SB857 SB856 SB855 SB854 SB853 SB852 SB851 SB850 SB849 SB848 SB847 SB846 SB845 SB844 SB843 SB842 SB841 SB840 SB839 SB838 SB837 SB836 SB835 SB834 SB833 SB832 SB831 SB830 SB829 SB828 SB827 SB826 SB825 SB824 SB823 SB822 SB821 SB820 SB819 SB818 SB817 SB816 SB815 SB814 SB813 SB812 SB811 SB810 SB809 SB808 SB807 SB806 SB805 SB804 SB803 SB802 SB801 SB800 SB799 SB798 SB797 SB796 SB795 SB794 SB793 SB792 SB791 SB790 SB789 SB788 SB787 SB786 SB785 SB784 SB783 SB782 SB781 SB780 SB779 SB778 SB777 SB776 SB775 SB774 SB773 SB772 SB771 SB770 SB769 SB768 SB767 SB766 SB765 SB764 SB763 SB762 SB761 SB760 SB759 SB758 SB757 SB756 SB755 SB754 SB753 SB752 SB751 SB750 SB749 SB748 SB747 SB746 SB745 SB744 SB743 SB742 SB741 SB740 SB739 SB738 SB737 SB736 SB735 SB734 SB733 SB732 SB731 SB730 SB729 SB728 SB727 SB726 SB725 SB724 SB723 SB722 SB721 SB720 SB719 SB718 SB717 SB716 SB715 SB714 SB713 SB712 SB711 SB710 SB709 SB708 SB707 SB706 SB705 SB704 SB703 SB702 SB701 SB700 SB699 SB698 SB697 SB696 SB695 SB694 SB693 SB692 SB691 SB690 SB689 SB688 SB687 SB686 SB685 SB684 SB683 SB682 SB681 SB680 SB679 SB678 SB677 SB676 SB675 SB674 SB673 SB672 SB671 SB670 SB669 SB668 SB667 SB666 SB665 SB664 SB663 SB662 SB661 SB660 SB659 SB658 SB657 SB656 SB655 SB654 SB653 SB652 SB651 SB650 SB649 SB648 SB647 SB646 SB645 SB644 SB643 SB642 SB641 SB640 SB639 SB638 SB637 SB636 SB635 SB634 SB633 SB632 SB631 SB630 SB629 SB628 SB627 SB626 SB625 SB624 SB623 SB622 SB621 SB620 SB619 SB618 SB617 SB616 SB615 SB614 SB613 SB612 SB611 SB610 SB609 SB608 SB607 SB606 SB605 SB604 SB603 SB602 SB601 SB600 SB599 SB598 SB597 SB596 SB595 SB594 SB593 SB592 SB591 SB590 SB589 SB588 SB587 SB586 SB585 SB584 SB583 SB582 SB581 SB580 SB579 SB578 SB577 SB576 SB575 SB574 SB573 SB572 SB571 SB570 SB569 SB568 SB567 SB566 SB565 SB564 SB563 SB562 SB561 SB560 SB559 SB558 SB557 SB556 SB555 SB554 SB553 SB552 SB551 SB550 SB549 SB548 SB547 SB546 SB545 SB544 SB543 SB542 SB541 SB540 SB539 SB538 SB537 SB536 SB535 SB534 SB533 SB532 SB531 SB530 SB529 SB528 SB527 SB526 SB525 SB524 SB523 SB522 SB521 SB520 SB519 SB518 SB517 SB516 SB515 SB514 SB513 SB512 SB511 SB510 SB509 SB508 SB507 SB506 SB505 SB504 SB503 SB502 SB501 SB500 SB499 SB498 SB497 SB496 SB495 SB494 SB493 SB492 SB491 SB490 SB489 SB488 SB487 SB486 SB485 SB484 SB483 SB482 SB481 SB480 SB479 SB478 SB477 SB476 SB475 SB474 SB473 SB472 SB471 SB470 SB469 SB468 SB467 SB466 SB465 SB464 SB463 SB462 SB461 SB460 SB459 SB458 SB457 SB456 SB455 SB454 SB453 SB452 SB451 SB450 SB449 SB448 SB447 SB446 SB445 SB444 SB443 SB442 SB441 SB440 SB439 SB438 SB437 SB436 SB435 SB434 SB433 SB432 SB431 SB430 SB429 SB428 SB427 SB426 SB425 SB424 SB423 SB422 SB421 SB420 SB419 SB418 SB417 SB416 SB415 SB414 SB413 SB412 SB411 SB410 SB409 SB408 SB407 SB406 SB405 SB404 SB403 SB402 SB401 SB400 SB399 SB398 SB397 SB396 SB395 SB394 SB393 SB392 SB391 SB390 SB389 SB388 SB387 SB386 SB385 SB384 SB383 SB382 SB381 SB380 SB379 SB378 SB377 SB376 SB375 SB374 SB373 SB372 SB371 SB370 SB369 SB368 SB367 SB366 SB365 SB364 SB363 SB362 SB361 SB360 SB359 SB358 SB357 SB356 SB355 SB354 SB353 SB352 SB351 SB350 SB349 SB348 SB347 SB346 SB345 SB344 SB343 SB342 SB341 SB340 SB339 SB338 SB337 SB336 SB335 SB334 SB333 SB332 SB331 SB330 SB329 SB328 SB327 SB326 SB325 SB324 SB323 SB322 SB321 SB320 SB319 SB318 SB317 SB316 SB315 SB314 SB313 SB312 SB311 SB310 SB309 SB308 SB307 SB306 SB305 SB304 SB303 SB302 SB301 SB300 SB299 SB298 SB297 SB296 SB295 SB294 SB293 SB292 SB291 SB290 SB289 SB288 SB287 SB286 SB285 SB284 SB283 SB282 SB281 SB280 SB279 SB278 SB277 SB276 SB275 SB274 SB273 SB272 SB271 SB270 SB269 SB268 SB267 SB266 SB265 SB264 SB263 SB262 SB261 SB260 SB259 SB258 SB257 SB256 SB255 SB254 SB253 SB252 SB251 SB250 SB249 SB248 SB247 SB246 SB245 SB244 SB243 SB242 SB241 SB240 SB239 SB238 SB237 SB236 SB235 SB234 SB233 SB232 SB231 SB230 SB229 SB228 SB227 SB226 SB225 SB224 SB223 SB222 SB221 SB220 SB219 SB218 SB217 SB216 SB215 SB214 SB213 SB212 SB211 SB210 SB209 SB208 SB207 SB206 SB205 SB204 SB203 SB202 SB201 SB200 SB199 SB198 SB197 SB196 SB195 SB194 SB193 SB192 SB191 SB190 SB189 SB188 SB187 SB186 SB185 SB184 SB183 SB182 SB181 SB180 SB179 SB178 SB177 SB176 SB175 SB174 SB173 SB172 SB171 SB170 SB169 SB168 SB167 SB166 SB165 SB164 SB163 SB162 SB161 SB160 SB159 SB158 SB157 SB156 SB155 SB154 SB153 SB152 SB151 SB150 SB149 SB148 SB147 SB146 SB145 SB144 SB143 SB142 SB141 SB140 SB139 SB138 SB137 SB136 SB135 SB134 SB133 SB132 SB131 SB130 SB129 SB128 SB127 SB126 SB125 SB124 SB123 SB122 SB121 SB120 SB119 SB118 SB117 SB116 SB115 SB114 SB113 SB112 SB111 SB110 SB109 SB108 SB107 SB106 SB105 SB104 SB103 SB102 SB101 SB100 SB99 SB98 SB97 SB96 SB95 SB94 SB93 SB92 SB91 SB90 SB89 SB88 SB87 SB86 SB85 SB84 SB83 SB82 SB81 SB80 SB79 SB78 SB77 SB76 SB75 SB74 SB73 SB72 SB71 SB70 SB69 SB68 SB67 SB66 SB65 SB64 SB63 SB62 SB61 SB60 SB59 SB58 SB57 SB56 SB55 SB54 SB53 SB52 SB51 SB50 SB49 SB48 SB47 SB46 SB45 SB44 SB43 SB42 SB41 SB40 SB39 SB38 SB37 SB36 SB35 SB34 SB33 SB32 SB31 SB30 SB29 SB28 SB27 SB26 SB25 SB24 SB23 SB22 SB21 SB20 SB19 SB18 SB17 SB16 SB15 SB14 SB13 SB12 SB11 SB10 SB9 SB8 SB7 SB6 SB5 SB4 SB3 SB2 SB1 SB0

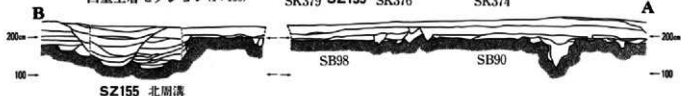


61H区 南地区-1
61H区 南地区-2



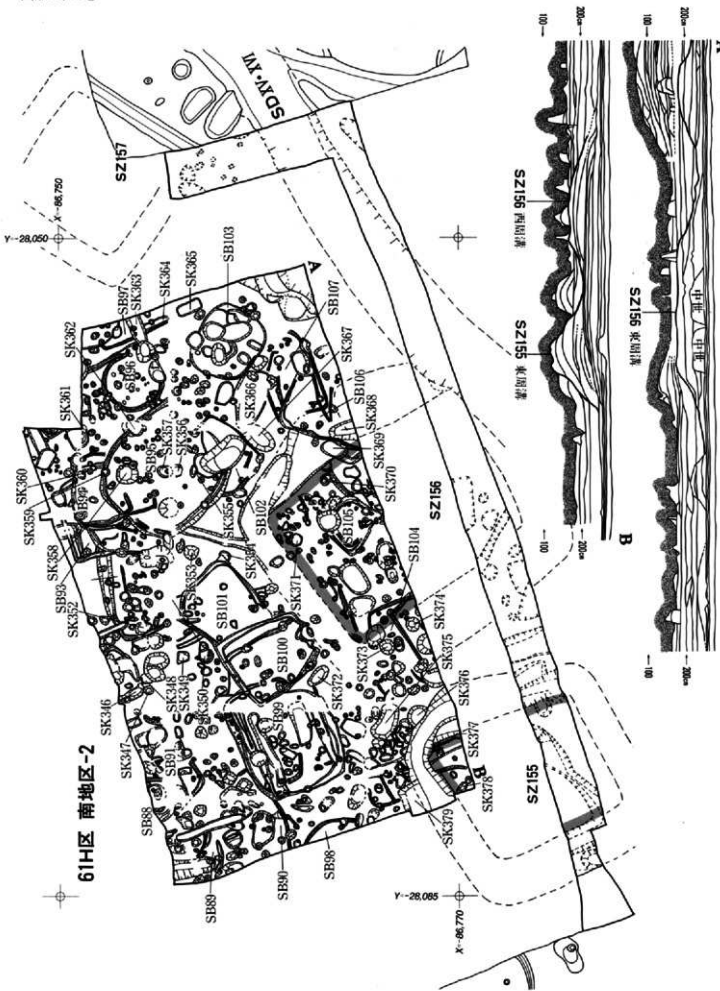
●61H区 南地区-2

西壁土層セクション(1:100)



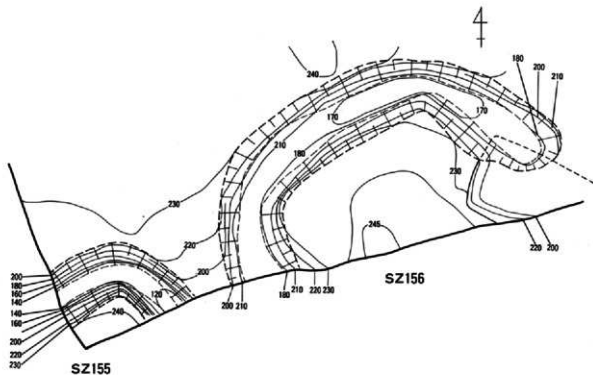
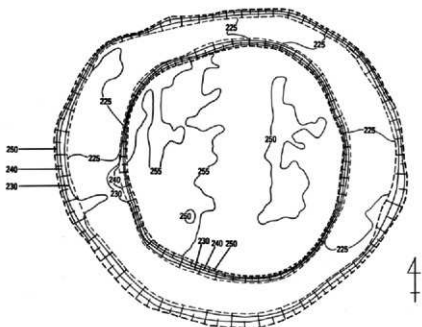
SZ155 北周溝

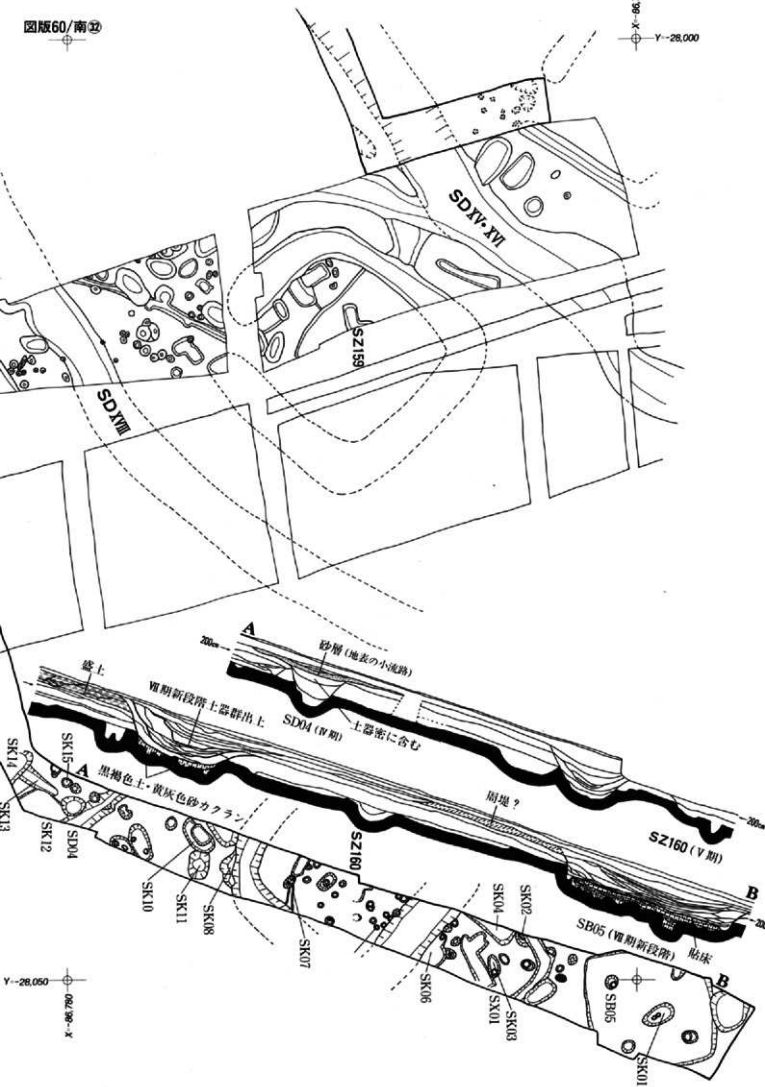
●61H区 南地区-2 南歌土層セクション

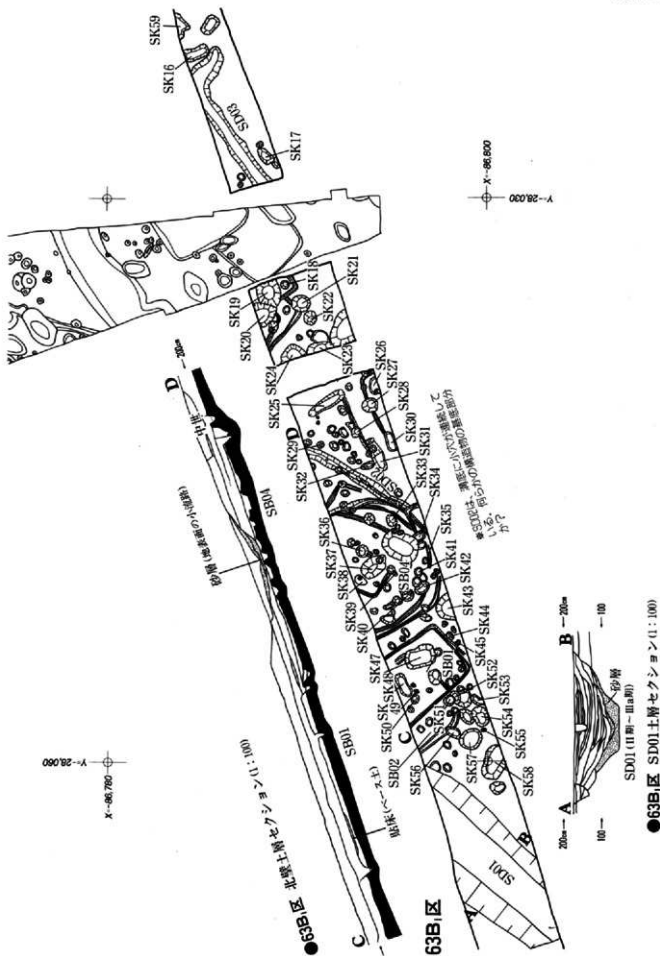


61H区 SZプラン(等高線図)

SZ1001







図版62 X=-86,500

X=-86,600

X=-86,700

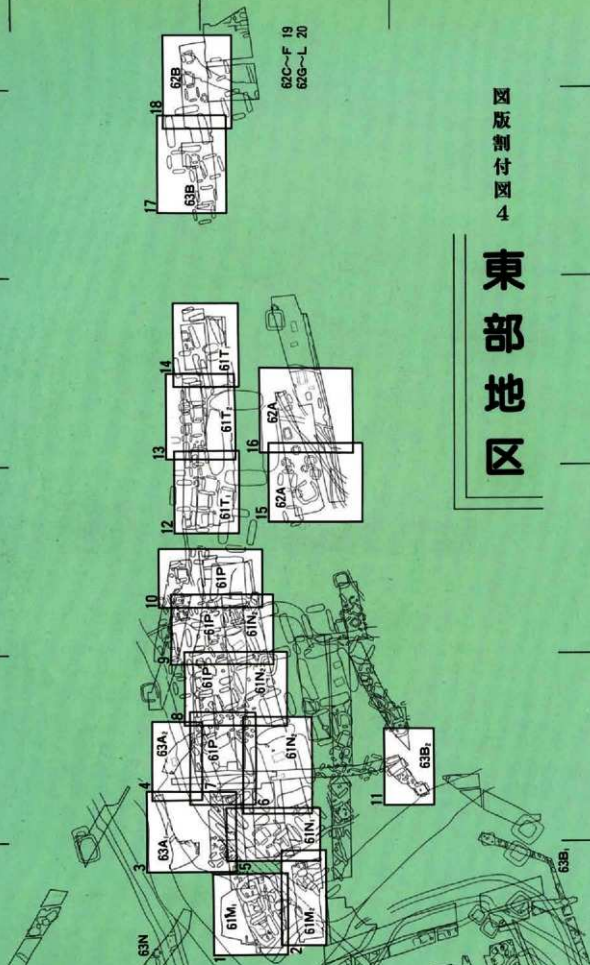
Y=-27,500

Y=-27,600

Y=-27,800

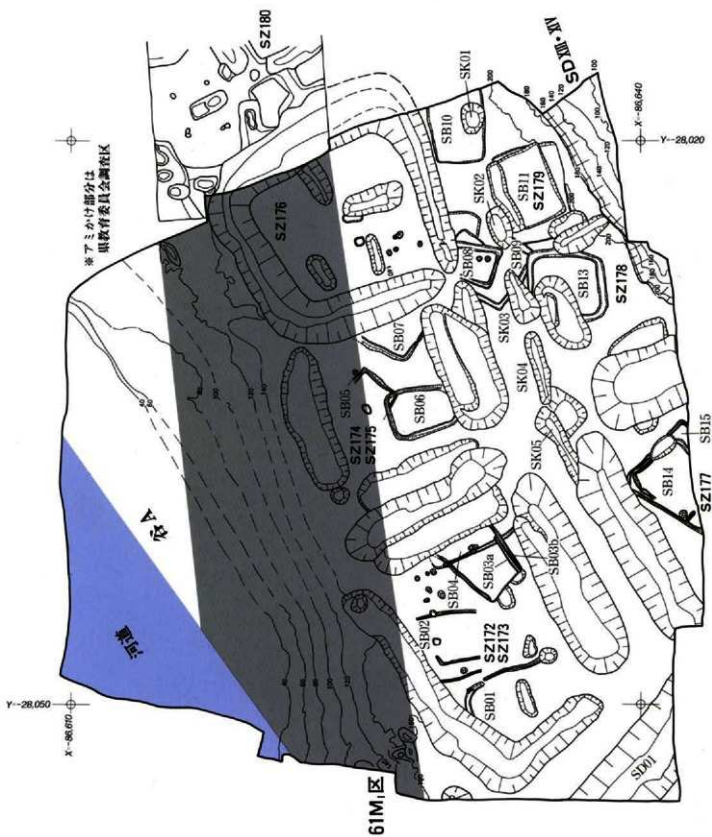
Y=-27,900

Y=-28,000

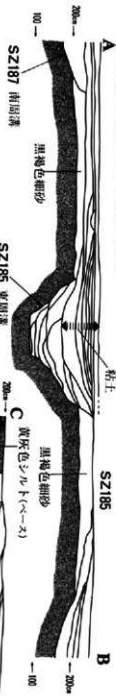


図版割付図 4

東部地区

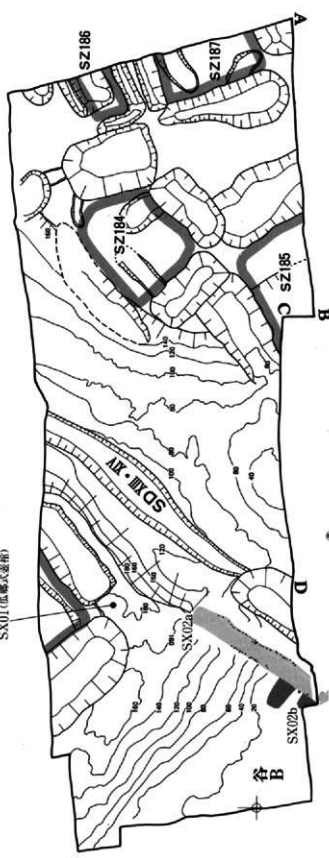
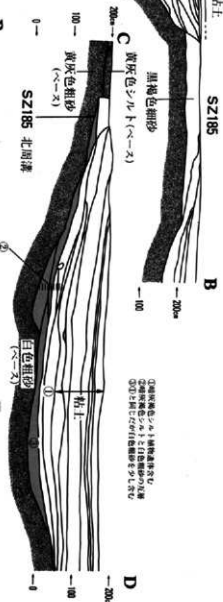


●61M₂区 南東土層セクション(1:100)



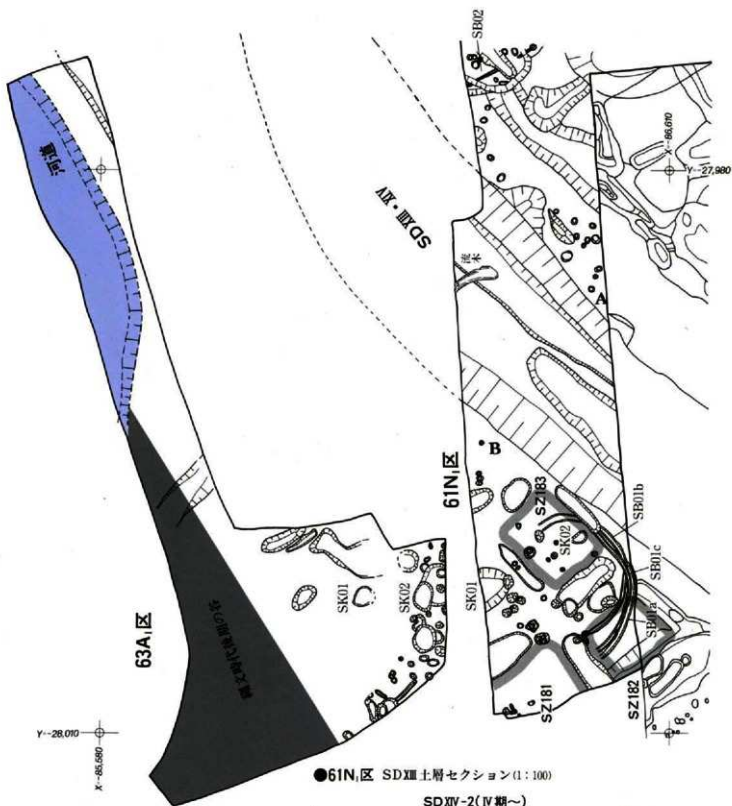
(1) 黄褐色シルトは、地層構造上、黒褐色細砂と連続して見られるが、色調が異なるため、シルトと砂とに別して記述した。

●61M₁区

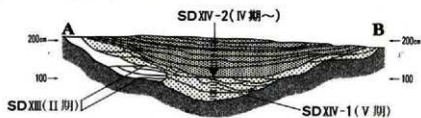


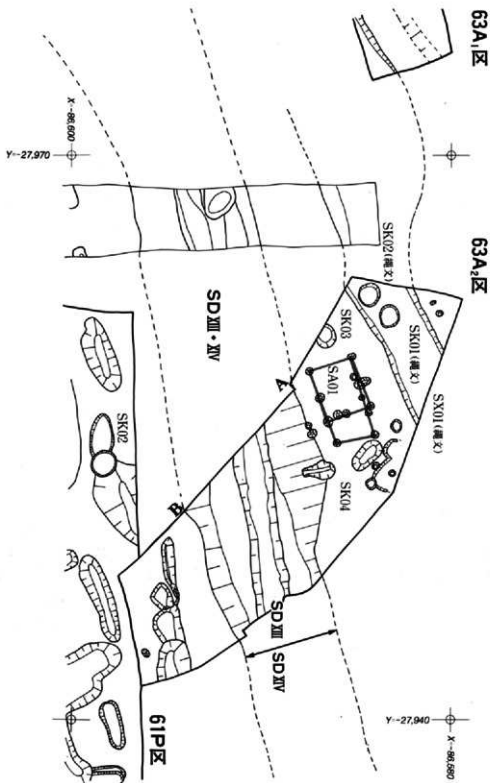
61M₁区



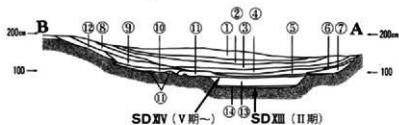


●61N区 SDⅢ土層セクション(1:100)

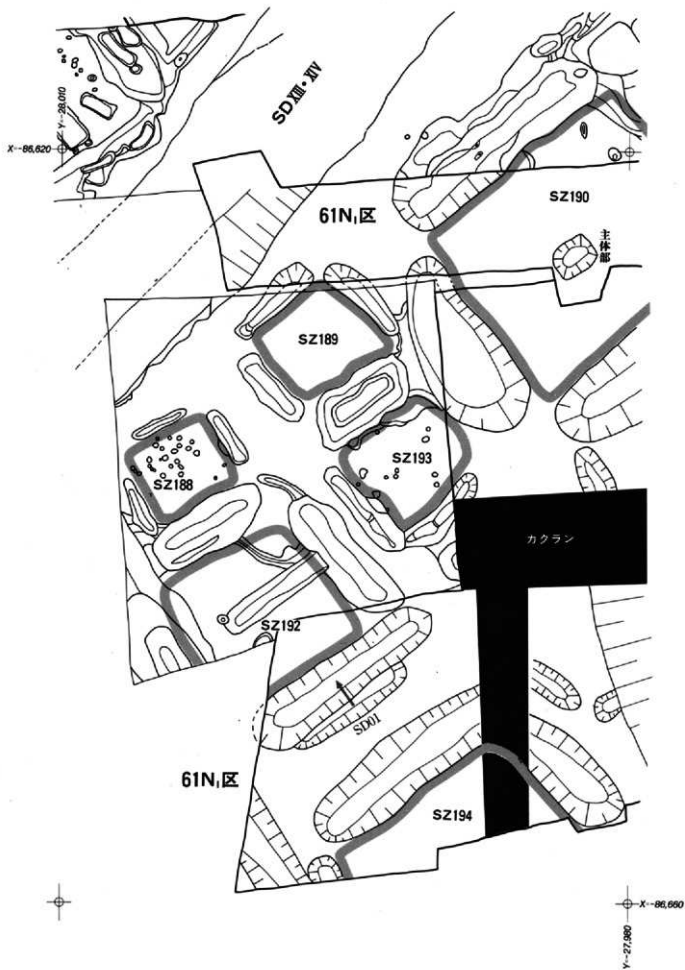


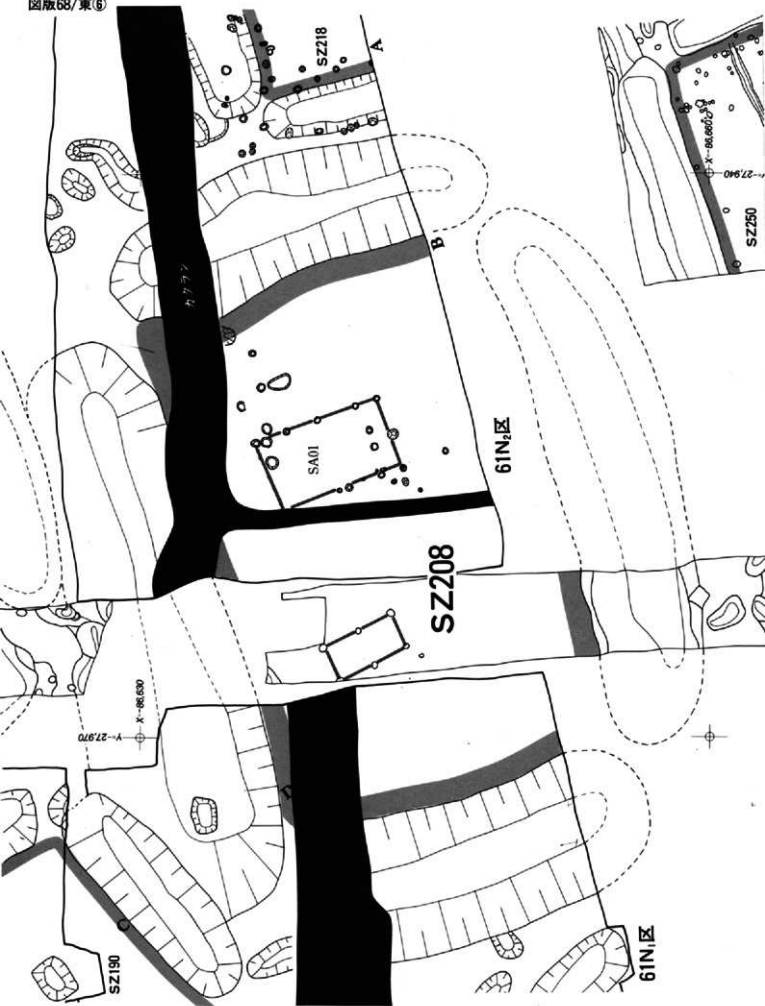


● G3A, 区 SD XIII-XIV 土層セクション(1:100)

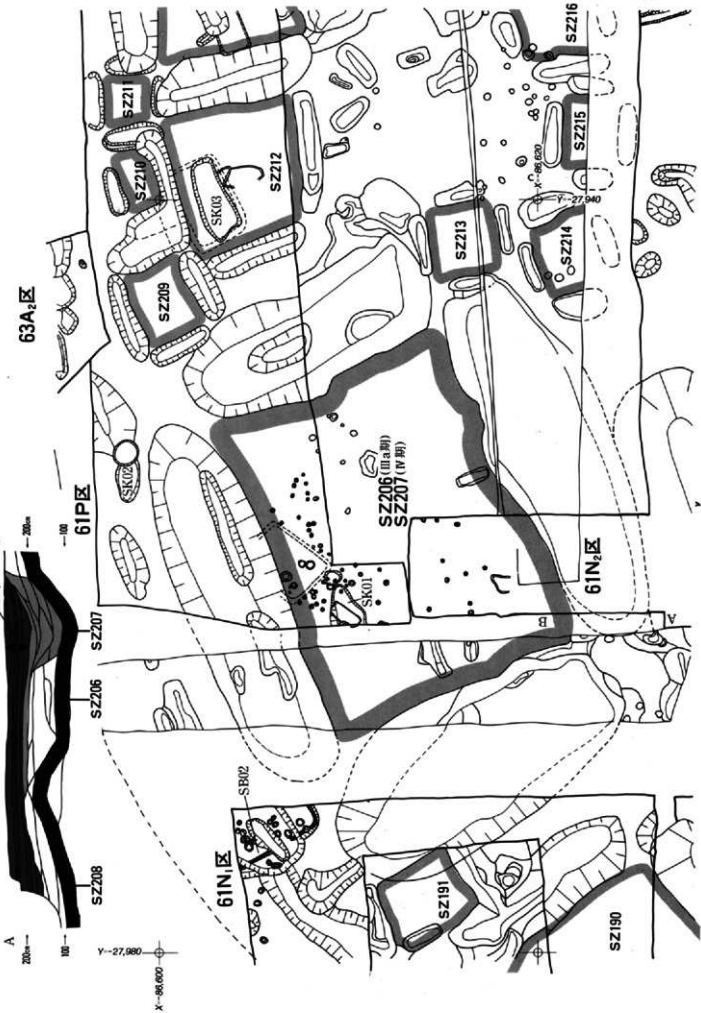


- SD XIV**
- ① 暗灰色シルト
 - ② 暗灰褐色砂質シルト (植物遺体含む)
 - ③ " (植物遺体を少し含む)
 - ④ " " やや砂まじり
 - ⑤ " " 中砂まじり
 - ⑥ 灰褐色砂質シルト
 - ⑦ 暗青灰色砂質シルト (ベース上の層上)
 - ⑧ 灰褐色砂質シルト
 - ⑨ " " (ベース土混入)
 - ⑩ 暗青灰色砂質シルト (ベース土混入)
 - ⑪ 灰色粘砂
 - ⑫ 黄砂
 - ⑬ 暗青灰色砂質シルト
 - ⑭ 黄褐色粘砂
- SD XII**
- ① 暗褐色粘砂





●61N₂区 方形馬潭墓周溝土層セクション(1:100) Ⅷ期 B



63A₂区

61P区

61N₂区

61N₁区

SZ207

SZ206

SZ208

Y=27,980

X=86,600

SZ206 (Ⅷa期)
SZ207 (Ⅷ期)

SK01

SK02

SK08

SZ211

SZ210

SZ212

SZ213

SZ214

SZ215

SZ216

SZ191

SZ190

A

200m

100

B

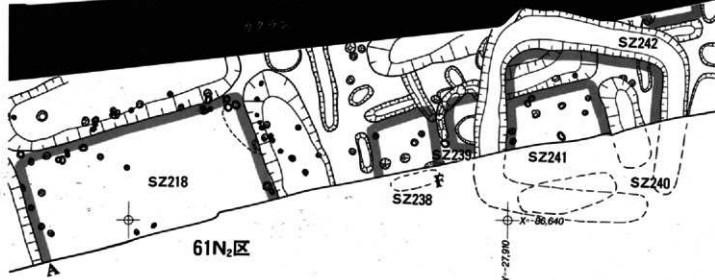
200m

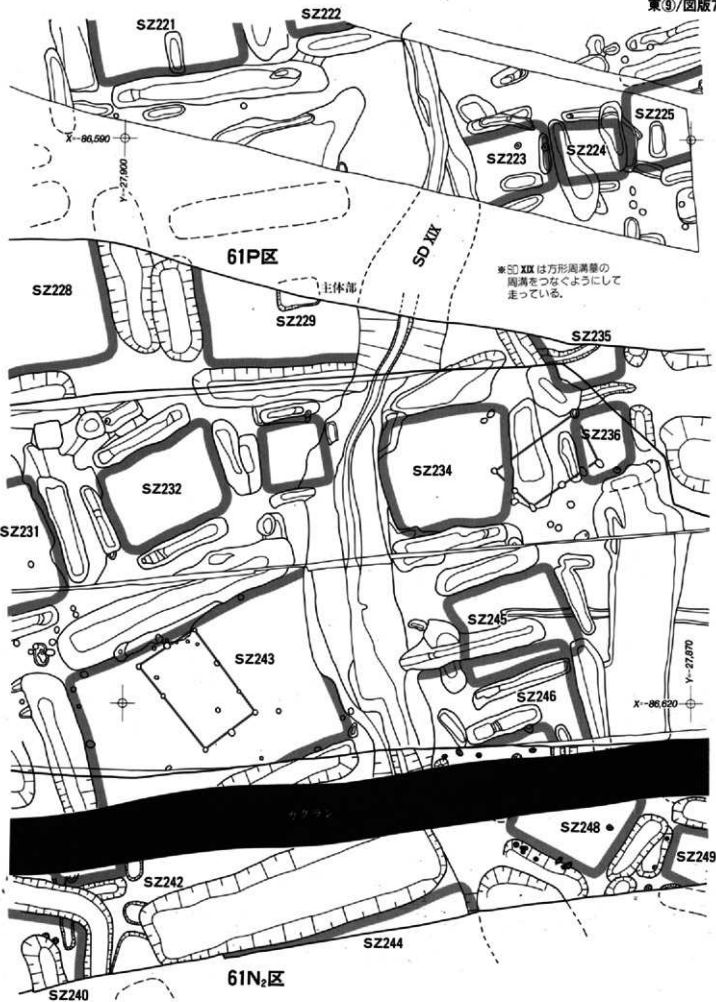
100

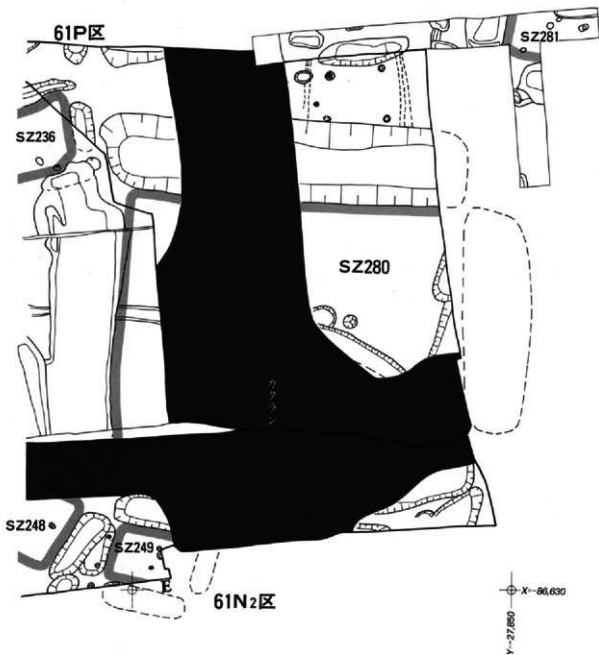
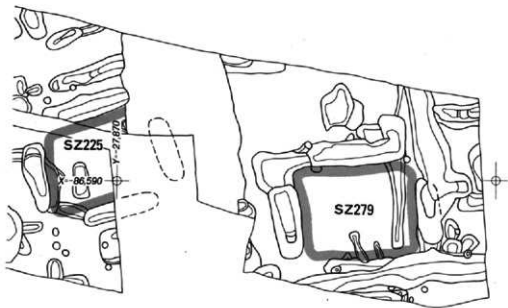
61P区



61N₂区







●61N₂区 南壁土層セクション(1:100)



●SZZ08東間溝では、かなり溝底に近いところからVI期赤形広口礫が出土している。周溝の再掘削が考えられる(再利川か?どうかは不明)。

●東部地区で検出された方形周溝壘間溝の多くには、埋土部に溝底の累重が観察された。黒白色シルトあるいは白色シルトの堆積を特長とする。

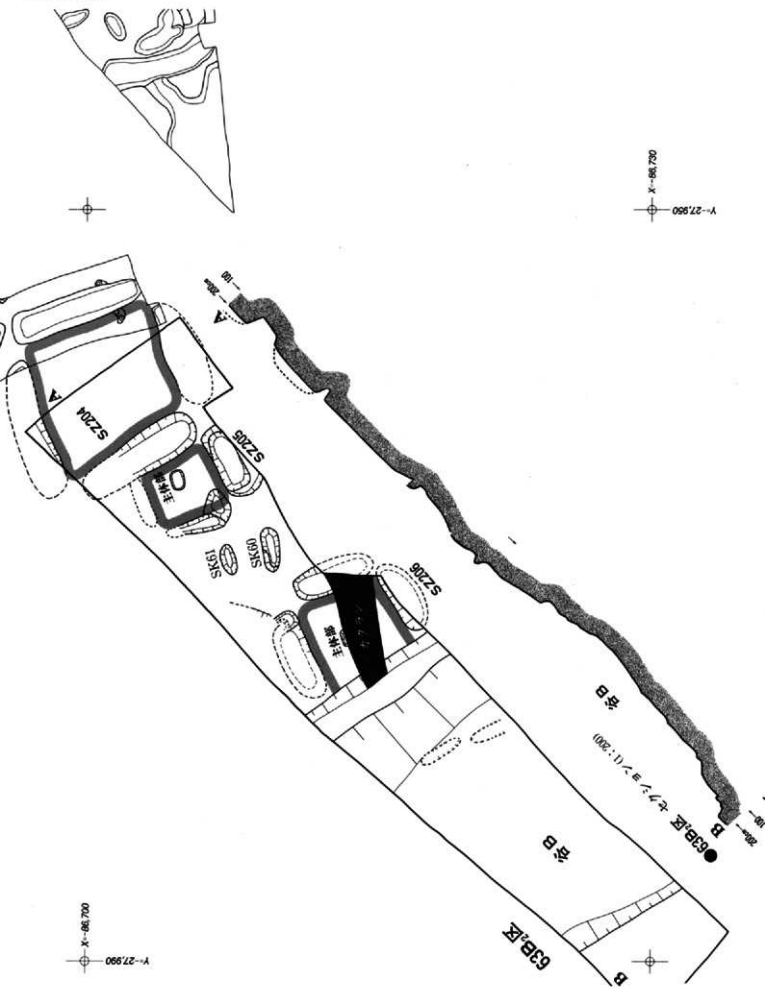
●61N₁区 方形周溝壘間溝土層セクション(1:100)

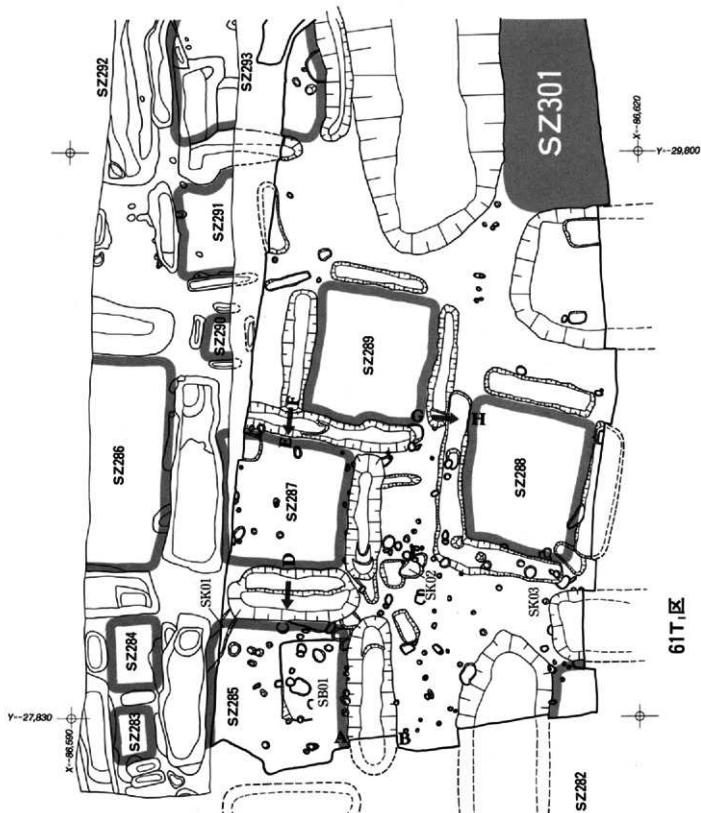


●61N₁区 南壁土層セクション(1:100)

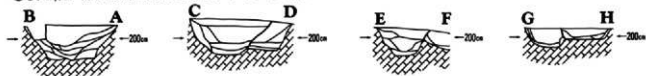


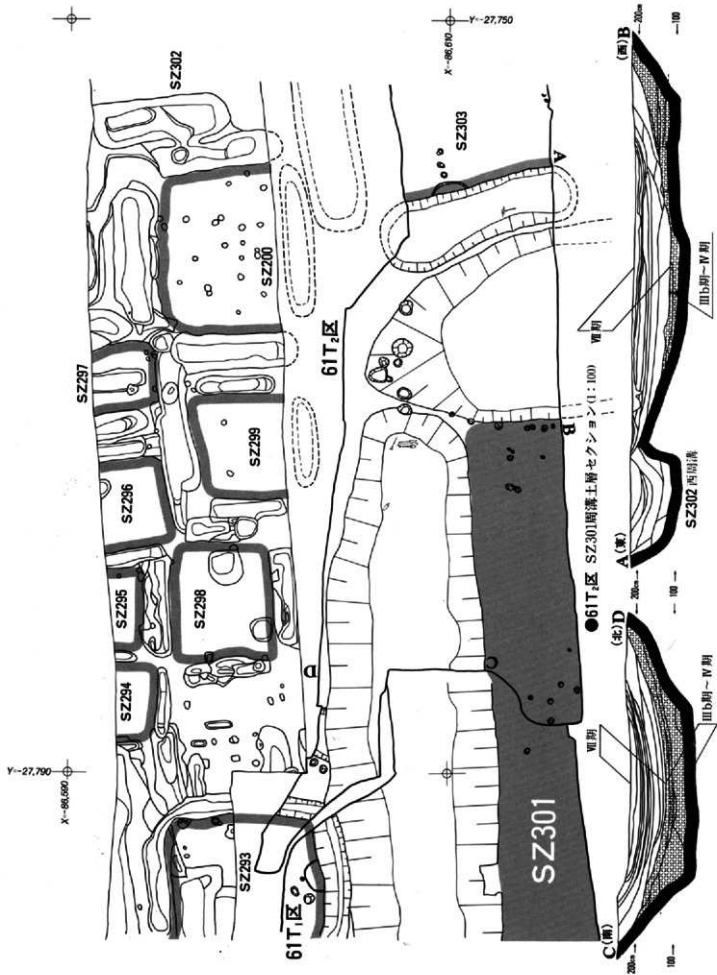
図版74/東①

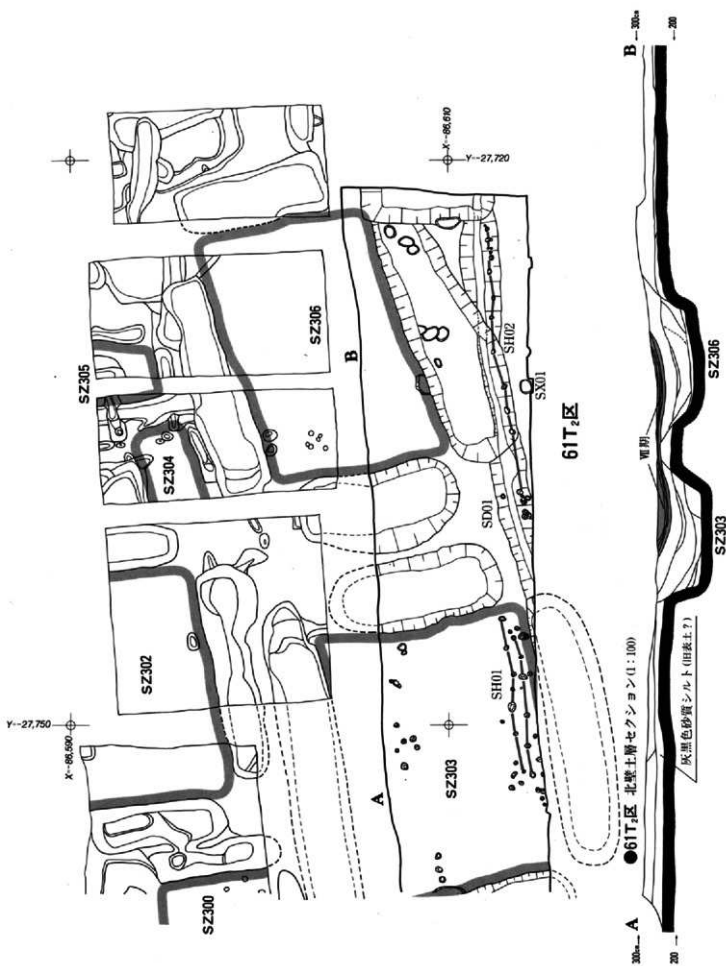


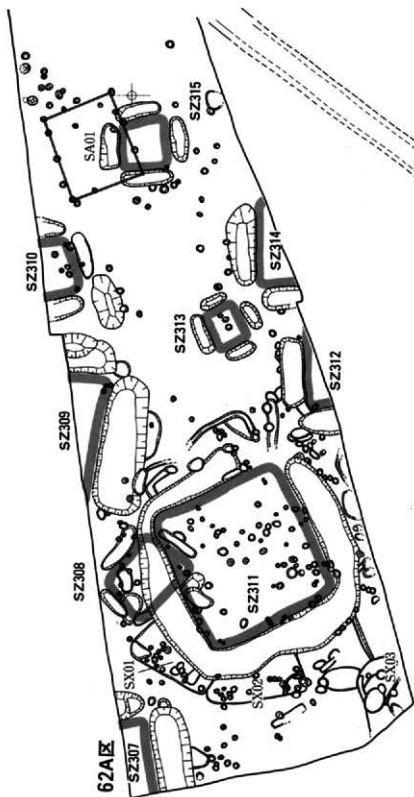


●61T,区 方形周溝墓周溝土層セクション(1:100)

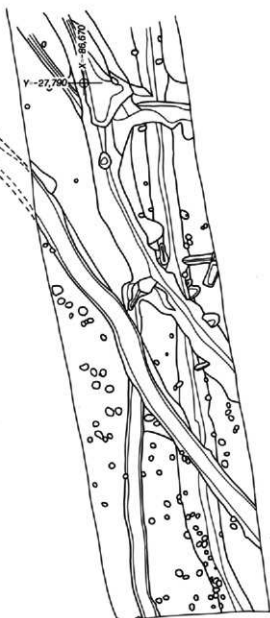






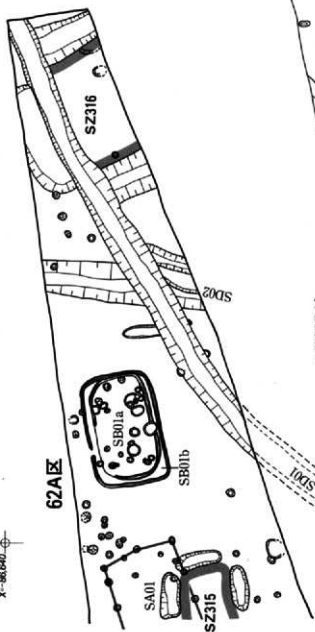


Y--27,830
X--86,650



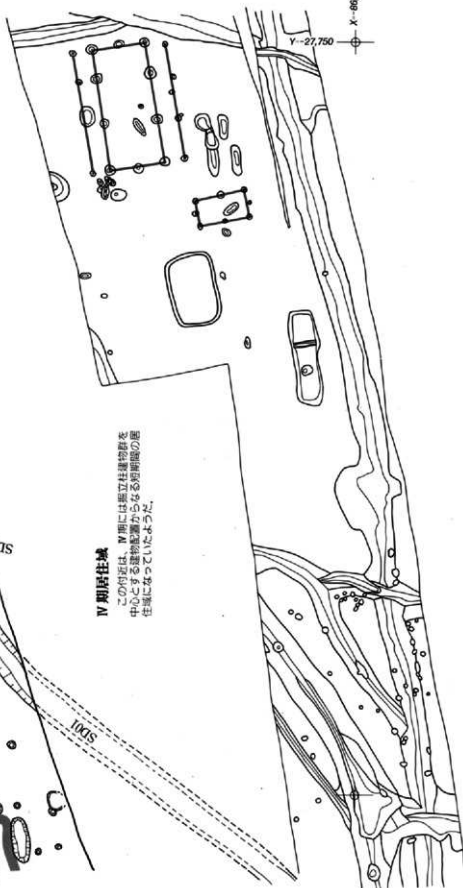
Y--27,790
X--86,670

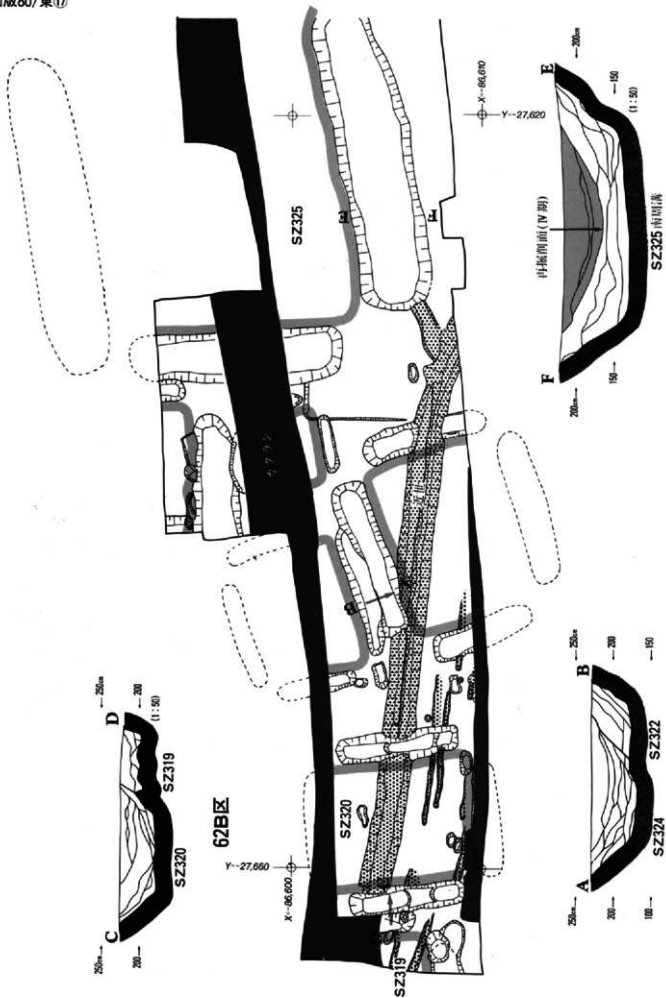
X-86,640
Y-27,790



IV期居住域

この付近は、IV期には竪立柱建物群を中心とする建物配置からなるIV期前期の居住域になっていたようだ。



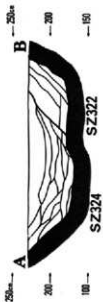


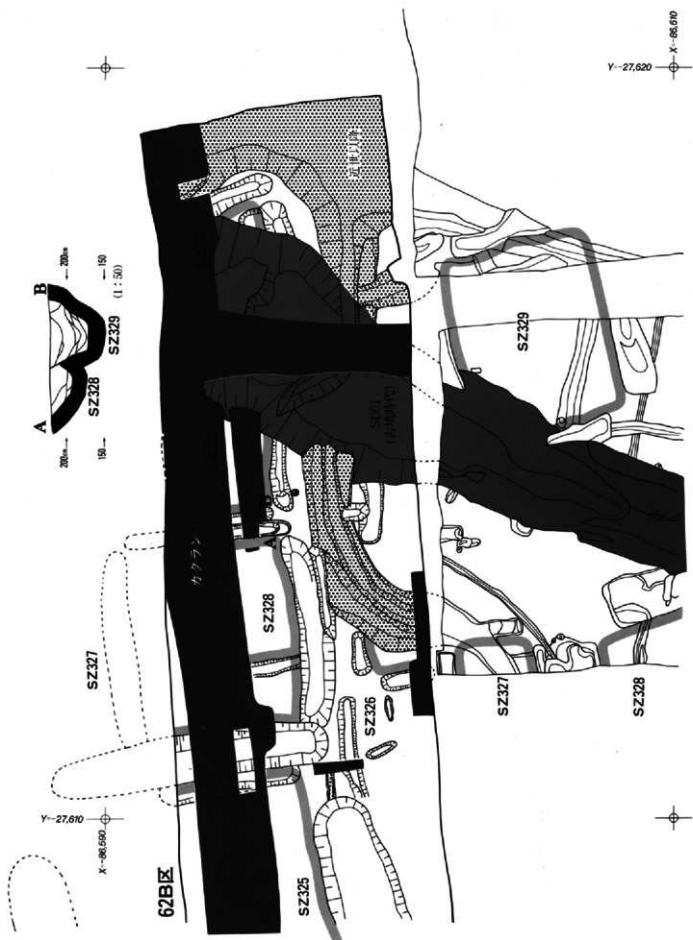
62B区

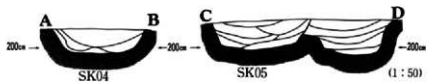
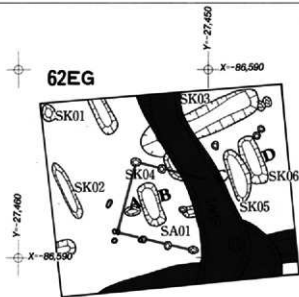
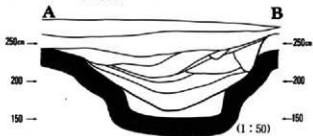
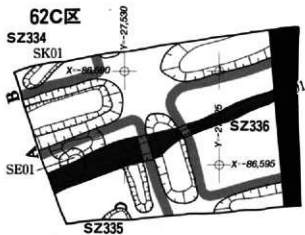
X-86,600
Y-27,660

X-86,670
Y-27,620

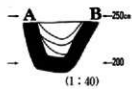
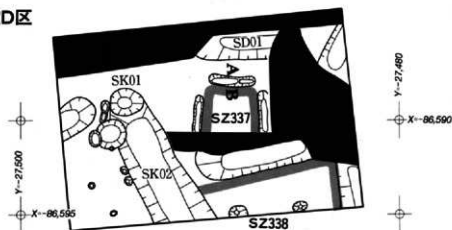
南側側面 (IV期)



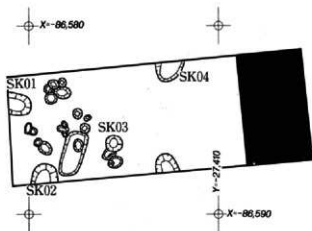


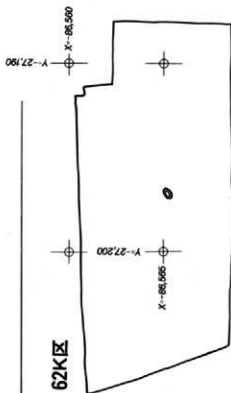
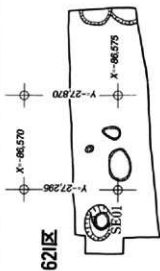
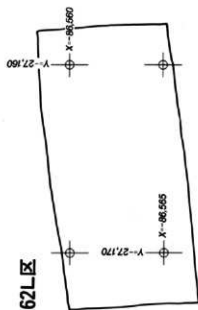
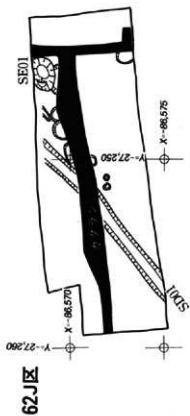
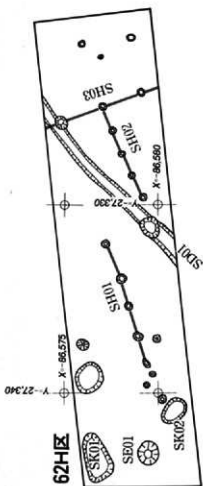


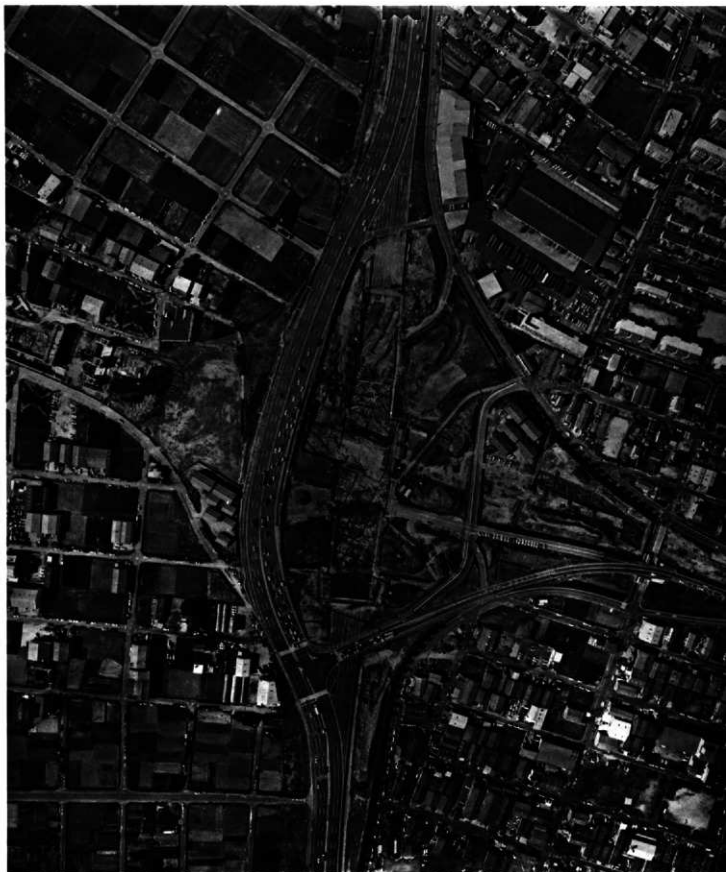
62D区



62F区







●名古屋環状2号線・国道22号線交差部分
調査中は61E区・61H区・61P区、上が北。



● 60A区・60I区
下面遺構群。

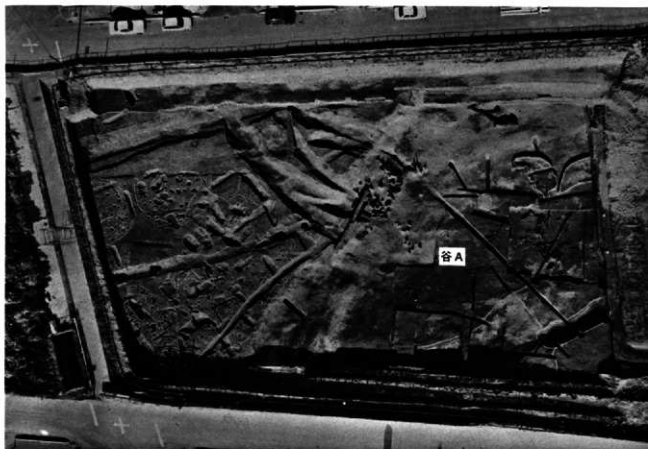


● 60A区
拡大。



● 60B区
下面遺構群 (上方の白点は杭を示す)。

● 60 E 区
下面遺構群



● 玉作工房付近の拡大





● 60E区
河道の流木群。

● 61A区
下面遺構群。



● 61A区
拡大 上面遺構群。





● 61A区

拡大（上方の白点は杭を示す）。

● 61C区・61D区
上面遺構群。



● 61D区
下面遺構群。



● 61E区
上面遺構群。



● 61E区
拡大 ヤナほか。





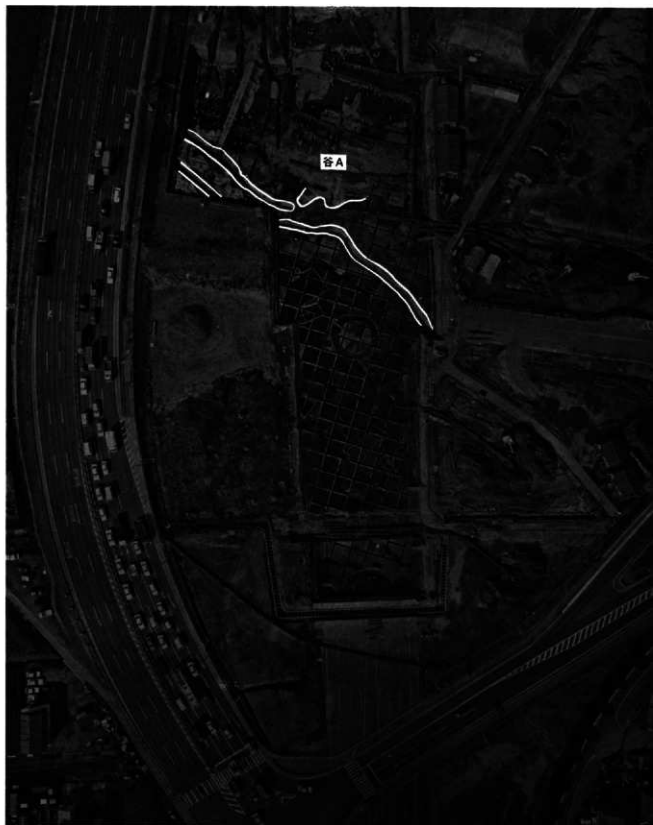
● 61E区
下面遺構群。



● 61H区
上面遺構群, 谷A河道の流木群.



● 61E区南端・61H区北地区
谷Aに沿う南北微高地端の下面遺構群。



● 61E区南端・61H区
上面道構群。



● 61H区
拡大 碁盤目状の溝は土層観察用の溝。

● 61H区
下面遺構群



● 61 M 区
上面遺構群



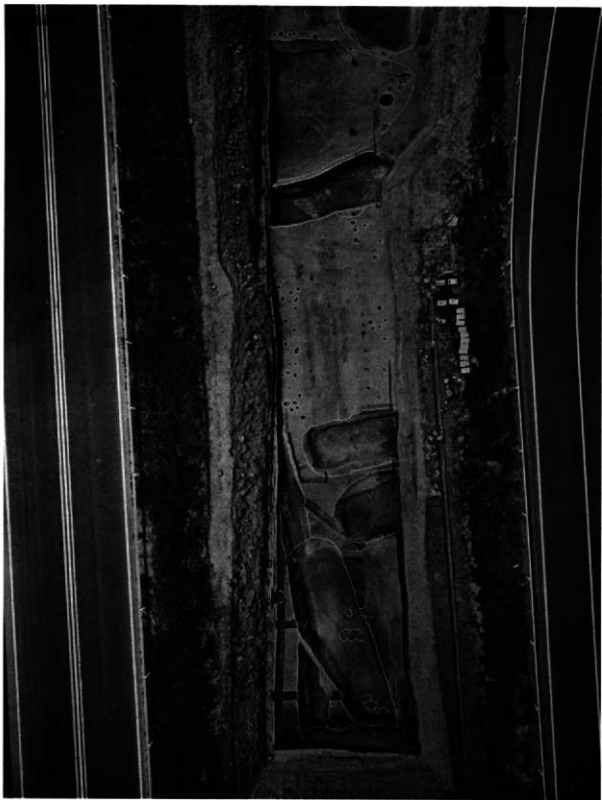
● 61 M 区・61 N 区





● 61P区
上面遺構群。





● 61T区
方形周溝墓築造以前の
小穴列・群。

● 61丁区
大形方形周溝墓ほか



● 62 A 区





● 63A2区

● 63
D 区



上面遺構



下面遺構

● 63 G 区



上面透構
下面透構



● 63 J 区
下面遺構群



● 63L区・63B区
下面遺構群





● 63N区
南半 下面遺構群.

● 89A区
下面遺構群



● 89B区

上面遺構群 (白線実線が弥生時代後期、破線・点線は中世以降)。

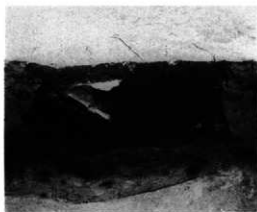




▲全景(南西から)



▲縄文土器(上から)



▲断面(南西から)



▲土層セクション



▲断ち割り(北から)

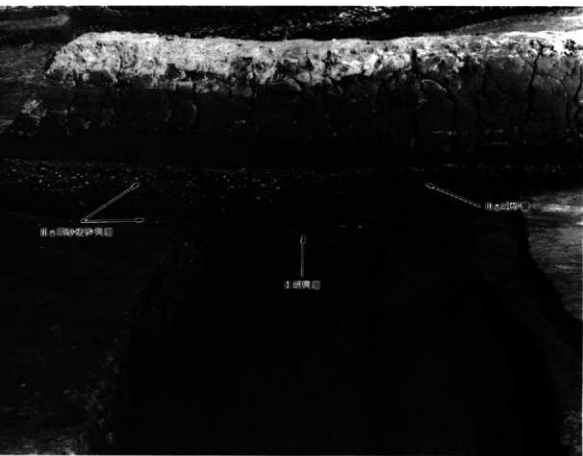


▲貯蔵穴壁面

●63A2区ドングリ貯蔵穴 SK01



▲上面遺構群(西から)



▲SDIVaと貝層(西から)

●
60
A
区

SD層下部出土
の耳環土器 ▶
(南から)



谷 A 北部 ▶
(北から)

砂利のように見
えるのは土器片
(河原口・田?)





●
60
A
区

◀SB01
(南から)



◀SX01と具層
(北から)



▲上面遺構群(北東から)

▲SZ111 主体部1(北から)



▲主体部2(北から)

●60B区 方形周溝墓



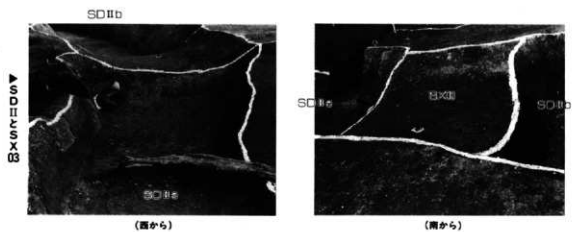


◀SDI
遺物出土状態
(北から)

●
60
B
区



◀調査区西壁
(東から)



●60 B区

▼調査区東壁土層セクション(西から)



▼SDI 拵土





▼▼
SD II b II期壺・鉢出土状態

60B区南部住居群▼



▲SD II b IIIa期壺出土状態(東から)

●60B区



▶ 南半部近景(東から)

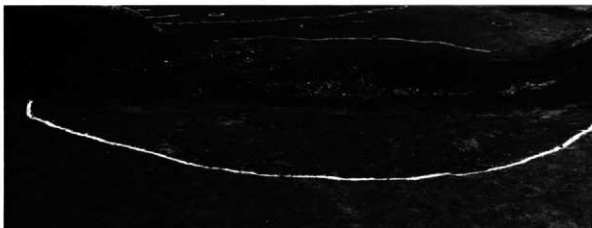


● 60 B 区下面遺構群

▶ SH 01とSB 03(東から)



▶ SB 03と貝層(東から)





▲60E区西半部近景(北西から)



◀SZ108東周溝(北西から)



▲SK02土層セクション(北から)

▼(東から)



●60E区



▲SD06aと土器(南東から)



●60E区

▼調査区南壁(北東から)



● 60H区方形周溝墓群

▲ 下面(南)から
(5)



▲ 上面(南)から
(5)



▼ SZ4主体部(南西から)





▲東半部(南から)



▲西半部(南から)

● 61 A 区上面遺構群

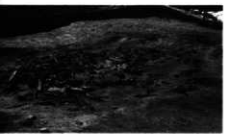
▲ 調査区東部(南側から)



▲ S01 下層出土



▲ S X 03 木製品・流木群



▲ 調査区西部(南側から)





▲SD I 中層出土(南から)

▼下面遺構群(西から)

SD Na

SD III



SD I

▶SD Naイノシシ(フタ?)穿孔下層骨
(南から)





▲ 棺の部材(南東から)

種・逆茂木構築用の溝は、検出時にはやや凹地状をなし、関連遺物以外の木製品が多く埋入していた。溝の方向に倒れている部材には本文で分知したようなa、bの2種類があり、それら2種で棺が構成されていたと考える。特に断片化した枝部分の多くはa、bにともなうものであろう。

a、bの遺存に疎密があるのは、倒壊後に原材として再利用するために抜き取られたものが多いからであろう。

●61A区 SX02



▶ 逆茂木他の密集状態(重から)

●61A区 SX02

▶東端付近(南から)



▼西端付近(東から)



● 61C区方形周溝墓

▶ SZ115墳丘(南から)



▶ 同主体部

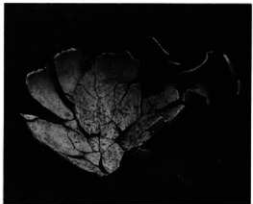




▲(南から)



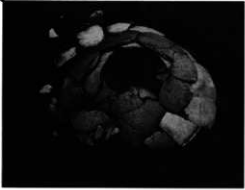
▲(図46)



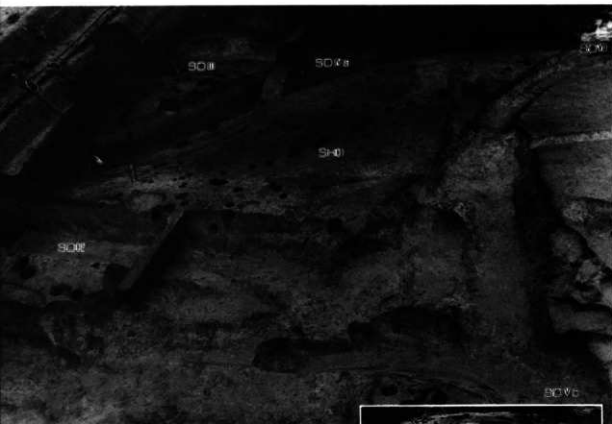
▲SZ118主体部(南から)



●61C区
方形周溝墓



▲(0°方位)▲

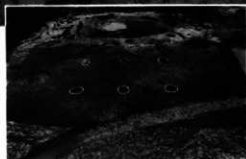


▲近景(南から)

●61C区下面遺構群

●61D区上面遺構群

▼近景(西から)



SO01





▲上面近景(南から)



▲下面近景(南から)

●61D区区画部分



▲(0号面)埋合▲

●61E区上面遺構群



▶方形周溝墓とナナ(東から)



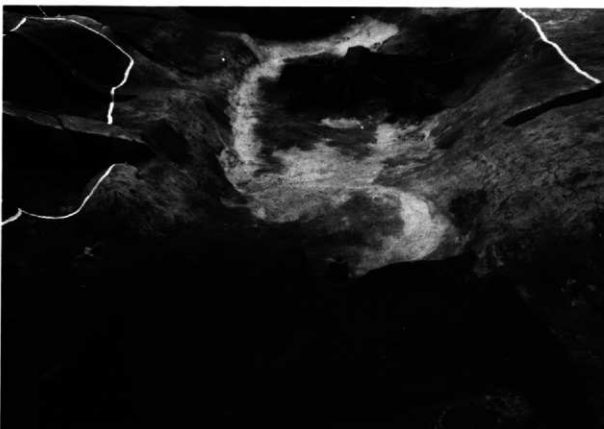
▲全景(北から)



●61E区

◀ヤナシ近景(北西から)

▼全景(南から)





● 61E区全景（北から）



●61E区ヤナ

◀ヤナa検出当初(西から)



▼ヤナb近景(東から)





▲SX01周辺(北西から)



▲SX01近景(南東から)

●61E区下面遺構群

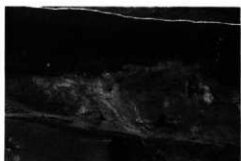


▲SD04-2砂層(南から)

●61E区南部下面遺構群



▲SX01盛土東端(北から)



▲SD21南部 杭群SX04(南東から)

●61H区上面遺構群

▶南嶺基地北端(西から)



SDV・南東側

▶SDV付近上面遺構(西から)

SDV内は廃棄された土器群





SDVI

(東から)

●61H区上面遺構群

61H区北端の谷Aにむかって傾斜する地区では、同一面で中世土城跡とV・VI期の遺構が検出されている。

SDVIはV期の遺構で、前期までは埋没しきらない窪地をなしていた。窪内にはV期～VI期までの土層が少量に堆積されている。このSDVIは、一部急激に蛇行する部分があり、突出部を形成している。突出部の北西には外環濠(SDV、VI)の切れ目があり、両者が無関係でないことが知れる。

SDVIは沿って土層が存在したか否かについては、写真のように平坦であるため不明である。

● 61H区包含層上部の遺物出土状態



▲遺構に関わらない例



▲遺構に関わる例(写真SB112)



▲谷A流木群(北から)

●61H区

◀SE03
木製臼を重ねた井戸枠
(西から)

▶SD VII 土層セクション(西から)





▲61H区(北地区)西部(南から)
SB38(南東から)▶



●61H区
下面遺構群

▶SDXと北に接する住居跡群(東から)

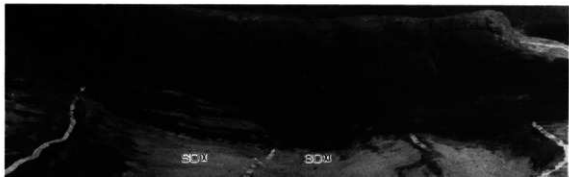


SB50▶

SB49▶



SDX・II
土層セクション▶
(西から)



●61H区下面遺構群
(黒砂)



● 61H区(南地区)下面遺構群

▶ 南地区1(南から)



▶ 南地区2(西から)



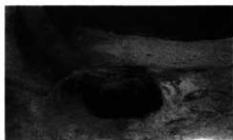
▶ 同上(南から)





●61M₁区上面遺構群

◀方形周溝基群(東から)



▲SZ177南西コーナー
土器槽SX01
(南から)

▼SZ173周溝内土器出土状態(西から)



● 61M2 区杭列と木組み遺構 SX02



(南から)

(北から)



(西から)





▶ 抗列断面(壁から)



●61M2区

●61N区



◀ SZ190主体部



▲ SZ237主体部



▲ IIIa期方形周溝墓とIV期方形周溝墓の重複(破壊)



▲ SZ208下で検出した掘立柱建物(南から)

● 61N2区遺構群



●61N区
大形方形周溝墓
SZ208

SZ208の南側の一部は、県教育委員会が行った昭和52年度発掘調査（写真中央を南北に走る水路部分の調査）ですでに検出されていた。

しかし、当時は方形周溝墓と断定するに至る条件がなく、その決定は昭和61年度の当センターによる調査まで待たねばならなかった。

その間に約9年が経過した。



●61N区



●61P区
下面遺構群

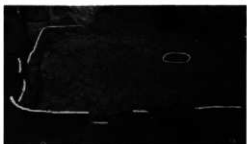
▲竪穴住居群
(西から)



▲SB02(東から)



◀SB02
遺物出土状態
(南から)



◀同上
完掘状態



▲SB03出土の鹿角



◀SB02
土層セクション
(西から)

●61P区
上面遺構群

方形周溝墓群 ▶
(西から)



SZ206・207(北から)



61P区直線(南から)



SZ301北周清上层出土
瓦期土器群



◀SZ301北周清西部下层出土
広楕米製品



▲
SZ301北周清西部下层出土 鍬
(南から)

◀SZ301北周清東端下层出土 鍬
(北から)



◀SZ302西周清下层出土 鍬
(西から)

▲B2区(埋込)

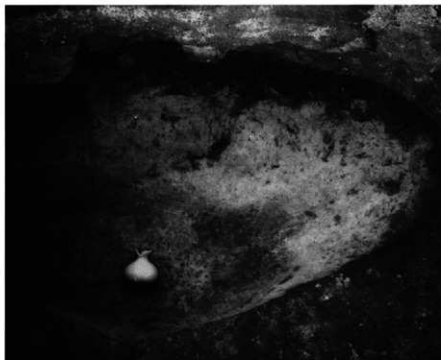


●G2 A区

▲B3区(埋込)



▼SK01出土土器





●62B区

◀62B区西部方形周溝墓群(東から)

(西から)

●62C区

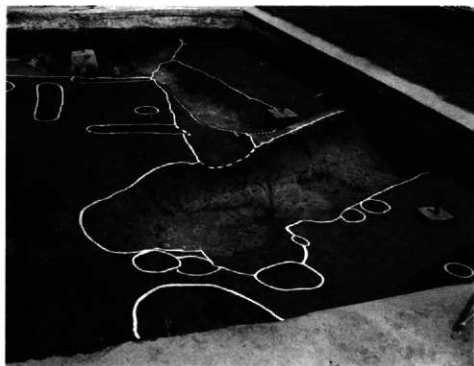


●62D区

(南から)



(西から)



●62F区

(東から)



●62E区

(東から)



●62G区



(西から)

●62H区

(西から)



(東から)



●62 I 区



●62 J 区



●62 K 区



●63 A1区



●63 B2区



(東方)

▼谷口上層出土山茶碗



●63D区



▲上面遺構群(南東から)



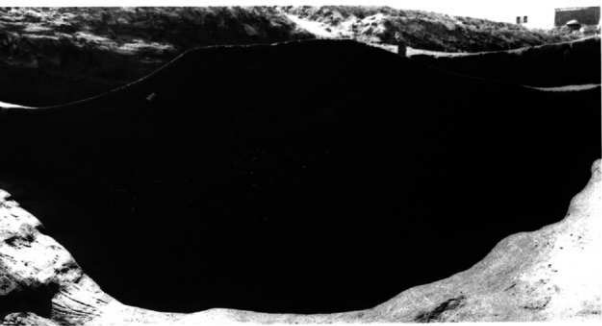
◀下面遺構群(南東から)

▼下面遺構群(北西から)





▲調査区東部(西から)



▲SD05・07土層セクション(西から)

▼SD03・04土層セクション(西から)





▲63G区弥生時代包含層上面検出状態(南西から)

SA01柱穴▶



P05礎板

(北から)



P01柱根

(西から)

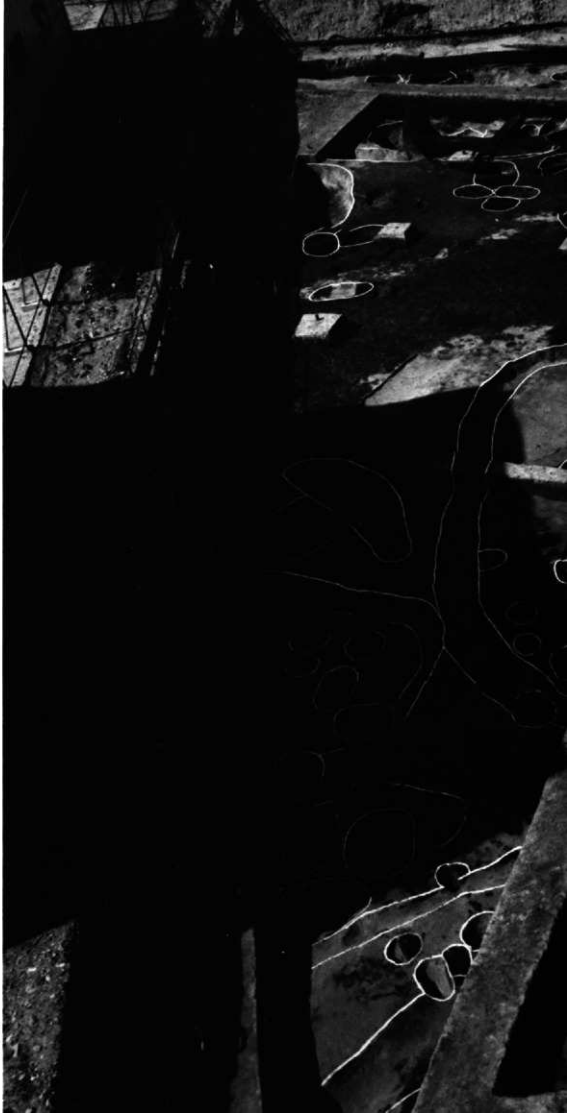
●63G区

●63G区
下面遺構群

白っぽく見える部分は、ベースの上部砂層が露出していることを示す。

左上方の遺構空白部分は、黒褐色シルトの遺存区域である。

砂層が露出するかしないかは生活痕跡としての擾乱(遺構形成)の程度差に関連することがこれでわかる。







●63J区

(南西から)



63L区

(南から)

●63M区



(北から)



4 SB01(北西から)

(南西から)▼



▲全景(北西から)

●63N区

SB01
土層セクション▶
(北西から)





▲ 東半部

(0.5m)

▲ 西半部

(0.5m)

▲ 北半部

(0.5m)

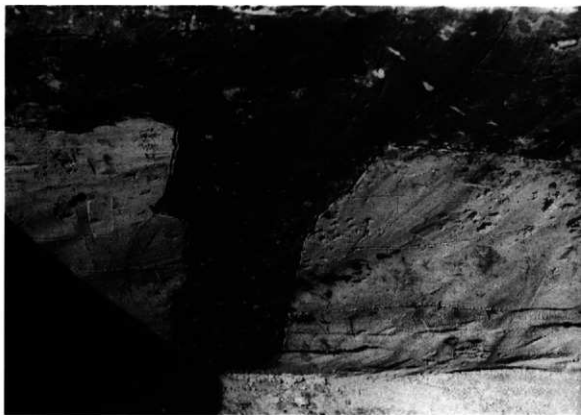
● 89 A区下面遺構群



▲SB23南西柱穴

●89A区 柱穴断面

▼SB08北西柱穴





◀SB08南東柱穴

●89A区



◀SK68土層セクション



▲銅鐸埋納坑(矢印)付近

(東から)

●89B区上面遺構群

遺構の輪郭を示す白線は、発掘時代が実線、中世が破線である。
点線は現代擾乱で、銅鐸埋納坑はかろうじて危機を免がれている。

▼環濠の屈曲(東から)





▲矢印は銅鐸埋納坑(南東から)



▲SD162北周清土器出土状態(西から)

● 89 B 区上面遺構群 S Z 1 6 2 付近

● 89 B区SZ162土器出土状態

▶ 東溝(第45)



▲ 西溝(第45)



▲ 西溝(第45)





(西から)

●89B区 SDIV・VI 土器出土状態

(南から)





●89B区 SDXV・XVI 土器出土状態

(西から)

(南から)





▲北西部

(東から)



▲南東部

(北西から)

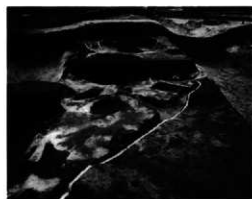
●89B区下面遺構群

▶北部(南西から)



●89B区下面遺構群近景

▶南西部(南西から)



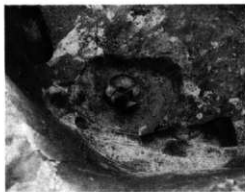
▲SB20(東から)

▼北東部(北東から)



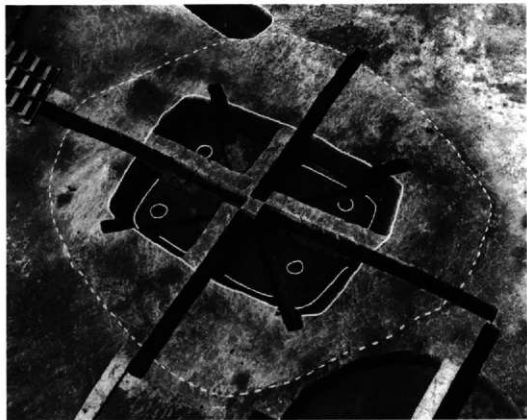


▲63J区SB12(北から)



▲同左 北東隅土器出土状態(北から)

●古墳時代住居



◀89A区SB30
(南から)



◀63G区SB15
(南から)

●古墳時代遺構



▲61H区 SX03

- ・(東から)
- ・(南から)

61H区SB109▶

- ・(北東から)
- ・(北西から)



▼ 同右 須恵器埋出土状態(西から)



▼ 61H区 SZ1001全景(西から)



◀61H区
(西から)



●中世土壇群

中世土壇は、一部の区域を除き、統一した
方形区画線があるかのように東西南北の方位
に長軸線を一致させている。

▼89B区中世土壇37(東から)

