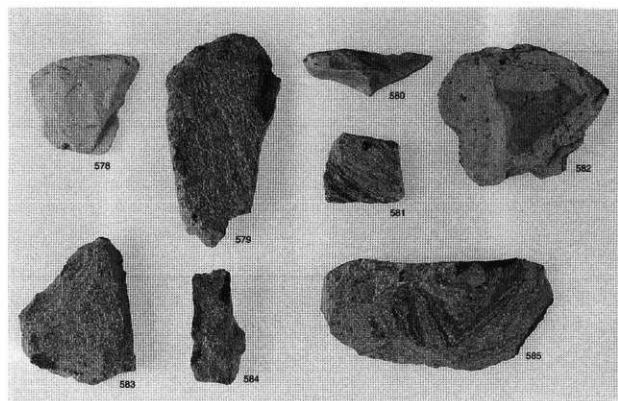
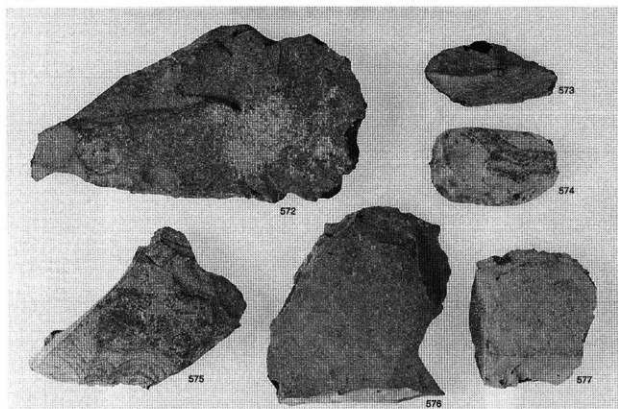
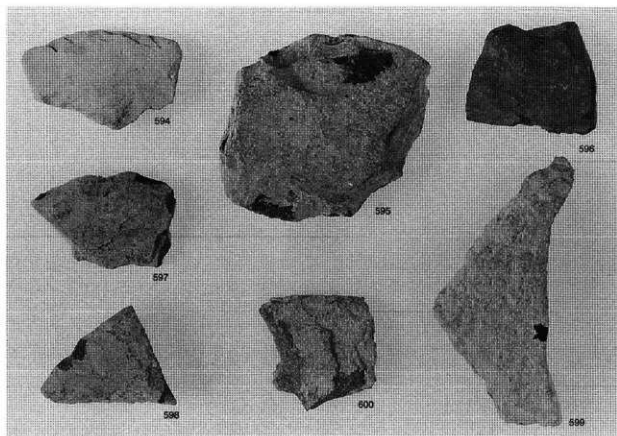
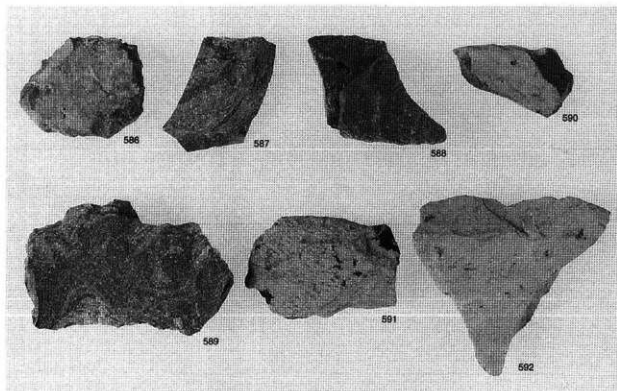


石核・楔形石器 (約2/3)

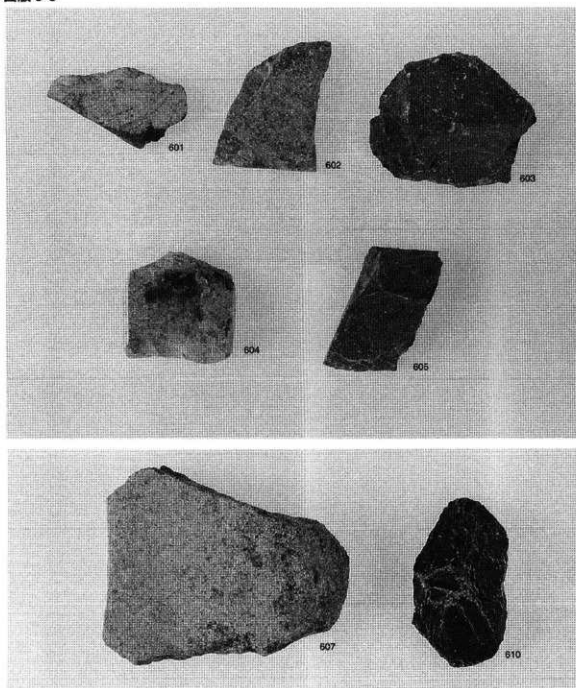


楔形石器 (約2/3)



楔形石器 (約2/3)

图版 60



楔形石器・火打ち石（約2/3）

## 報告書抄録

ふりがな	かわつひがしやまだいせきにく						
書名	川津東山田遺跡Ⅱ区						
副書名	四国横断自動車道建設に伴う埋蔵文化財発掘調査報告						
巻次	第41冊						
シリーズ名							
シリーズ番号							
編著者名	森下友子						
編集機関	財団法人 香川県埋蔵文化財調査センター						
所在地	〒762-0024 香川県坂出市府中町南谷5001-4 TEL0877-48-2191						
発行機関	香川県教育委員会・財団法人香川県埋蔵文化財調査センター・日本道路公団						
発行年月日	西暦2002年3月29日						
総頁数	目次等	本文	観察表	図版	写真枚数	挿図枚数	付図枚数
202頁	24頁	177頁	40頁	62頁	156枚	86枚	1枚
ふりがな 所収遺跡名	ふりがな 所在地	コード 町 遺跡	北緯	東経	調査期間	調査面積 ㎡	調査原因
かわつひがしやまだ 川津東山田 いせきにく 遺跡Ⅱ区	かがわけんまかいでし 香川県坂出市 かわつちよう 川津町	37203	34度 16分 50秒	133度 51分 15秒	1990.8～ 1991.2	8,370	四国横断自 動車道建設 に伴う調査
所収遺跡名	種別	主な時代	主な遺構	主な遺物		特記事項	
川津東山田 遺跡Ⅱ区	集落	旧石器時代		ナイフ形石器・角錐状石器			
		縄文時代から 弥生時代		石鏃・石匙・打製石包丁・ 弥生土器			
		古墳時代	竪穴住居跡	土師器・須恵器			
		奈良時代から 鎌倉時代	溝跡・ 河川跡	土師器・須恵器・石帯			
		江戸時代		肥前産陶器			

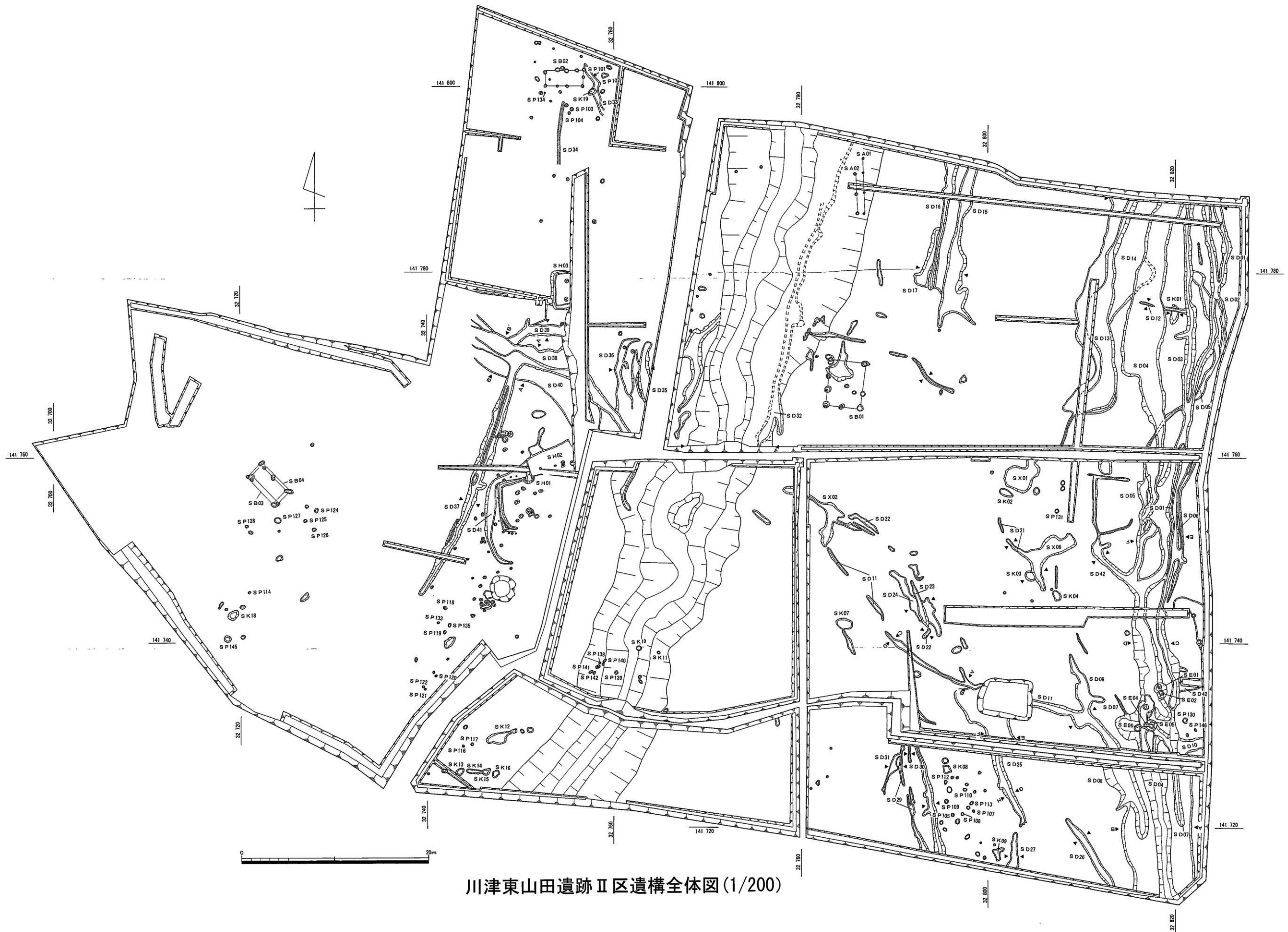
四国横断自動車道建設に伴う  
埋蔵文化財発掘調査報告  
第四十一冊

川津東山田遺跡Ⅱ区

平成14年3月29日 発行

編集 財団法人香川県埋蔵文化財調査センター  
〒762-0024 香川県坂出市府中町南谷5001番の4  
電話 (0877) 48-2191

発行 香川県教育委員会  
財団法人香川県埋蔵文化財調査センター  
日本道路公団  
印刷 株式会社 へいわ



川津東山田遺跡Ⅱ区遺構全体図(1/200)

