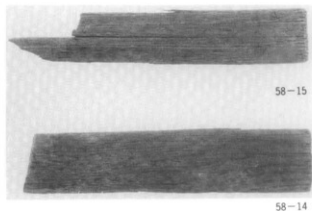
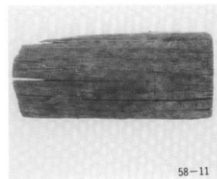
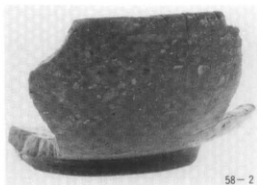
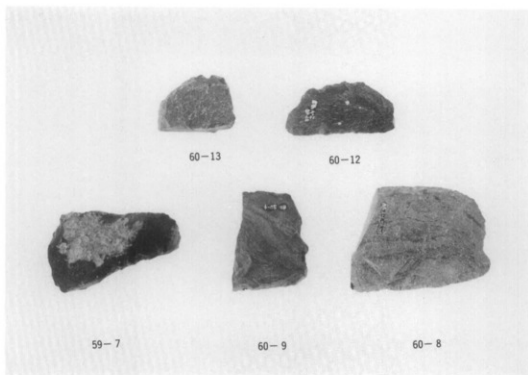
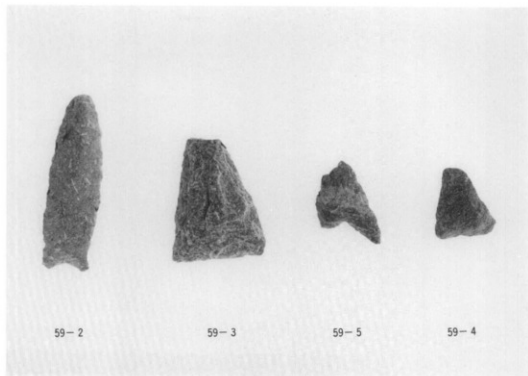
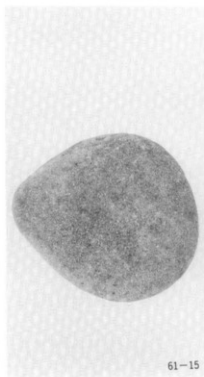
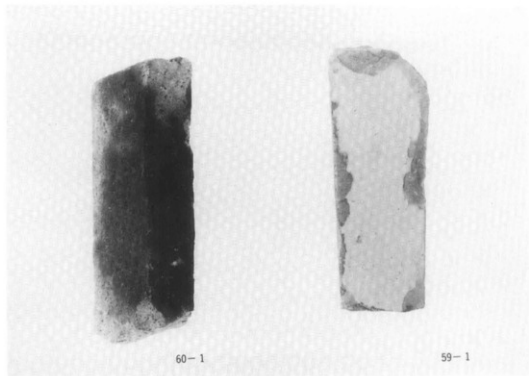


溝・包含層出土土器

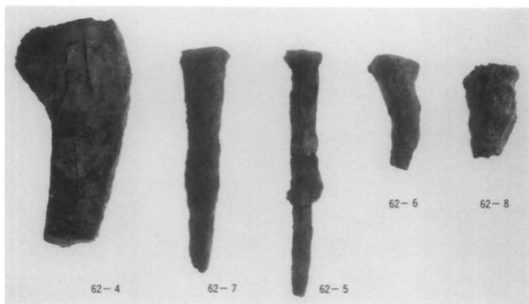
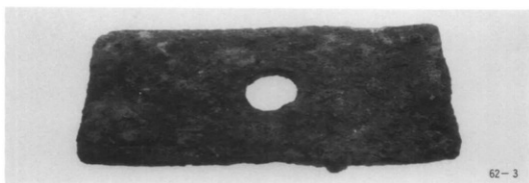
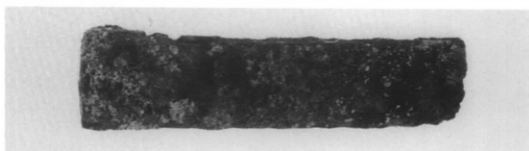




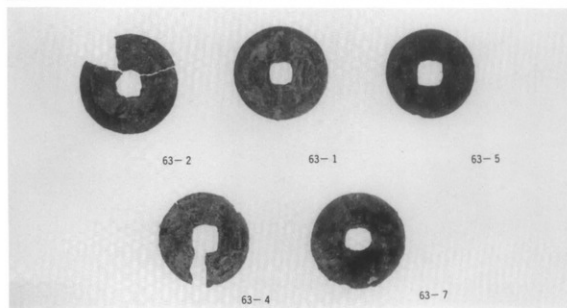
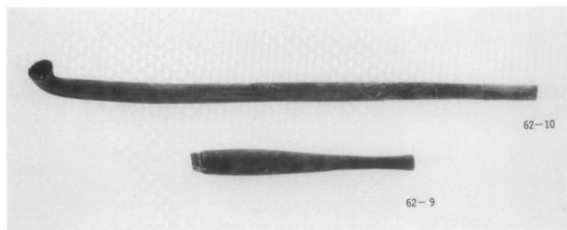
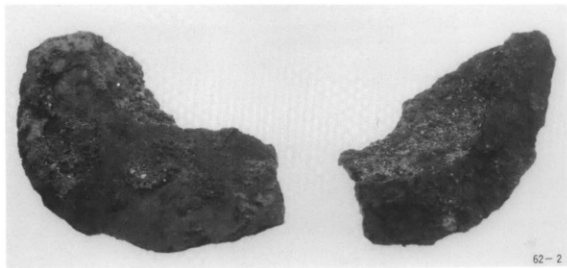
溝・包含層出土石器



ビット出土石器



井戸・溝・ビット・包含層出土鉄製品



溝・ピット出土鉄製品・キセル・銅銭

四国横断自動車道建設に伴う
埋蔵文化財発掘調査報告

第一冊

中村遺跡
乾遺跡
上一坊遺跡

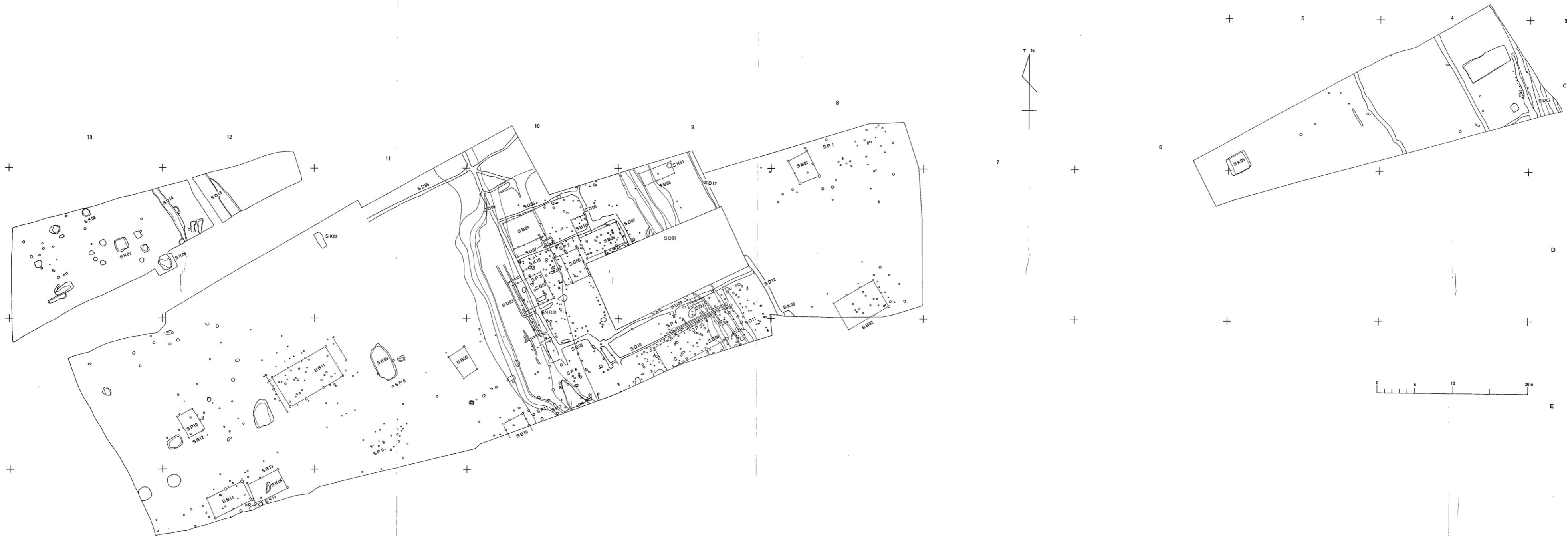
昭和62年3月31日 発行

編集 香川県教育委員会事務局文化行政課
高松市番町4丁目1番10号
電話 (0878)31-1111

発行 香川県教育委員会
日本道路公団

印刷 備成光社

付図1 中村遺跡遺構配置図





付図2 上一坊遺跡遺構配置図

