

高知空港拡張整備事業に伴う
埋蔵文化財発掘調査報告書

田村遺跡群

第14分冊

1986

高知県教育委員会

田村遺跡群

第14分冊

写真図版Ⅳ



L oc. 39 掘立柱建物址(古代)



L oc. 6



Loc. 13



中世土師質土器

例 言

1. 本書は、高知空港拡張整備事業に伴う埋蔵文化財—田村遺跡群—の発掘調査報告書15分冊の内、第14分冊である。
2. 調査は、運輸省第三港湾建設局の委託を受け、高知県教育委員会が実施した。調査期間は、昭和54—58年度に発掘調査、昭和58—60年度に整理作業及び報告書作成を行い、7年間にわたった。
3. 遺跡の名称としては、調査対象地の大部分から各時代の遺構、遺物を検出しており、調査区も多いため、これを一括して田村遺跡群と呼ぶこととした。また、各調査区は Loc. 1—48と呼称した。
4. 本書の作成にあたっては、本文執筆、図版作成、写真撮影等の作業を各調査区を担当した調査員が行い、各時期、時代についても担当者を決め、これをまとめた。編集は高知県教育委員会である。
5. 発掘調査、整理作業及び報告書作成を通じて、顧問岡本健児教授（高知女子大学）には、御指導、御助言をいただいた。記して感謝する次第である。
6. 図中の方位はすべて磁北であり、標高は海拔高である。遺構図の縮尺は、竪穴住居址、掘立柱建物址、棚列を $\frac{1}{60}$ 、その他の遺構、断面図及びセクション図を $\frac{1}{60}$ とした。遺物実測図の縮尺は、原則として土器については、縄文・弥生時代を $\frac{1}{6}$ 、古墳時代以降を $\frac{1}{6}$ 、石器、金属器を $\frac{1}{6}$ 、木器を $\frac{1}{6}$ とした。写真図版は約 $\frac{1}{6}$ — $\frac{1}{6}$ であるが縮尺不同である。
7. 遺構の略号は、竪穴住居址—ST、掘立柱建物址—SB、土壇—SK、溝—SD、井戸—SE、棚列—SA、水溜り状遺構—SP、性格不明遺構—SX、ビッター—P、自然流路—SRとした。
8. 調査期間を通じて多くの方々、諸機関に御協力、御援助をいただいた。各々の名称はあげないが、記して感謝する次第である。
9. 出土遺物その他の資料については、高知県教育委員会が保管の任にあっている。

図 版 目 次

1. Loc.10 古墳時代

- 図版1 調査区西部全景(南より)
調査区中央部全景(南より)
- 図版2 調査区東部全景(南より)
SK5検出
- 図版3 SD2(南より)
SD2セクション(南より)
- 図版4 SD1(東より)
SD4遺物出土状態
- 図版5 第Ⅲ層、ST1、SK5、SD1・2出土遺物
- 図版6 第Ⅲ層、SD2～4出土遺物

2. Loc.24 古代

- 図版7 SD1・2(南より)
SD1・2セクション
- 図版8 SD1遺物出土状態
#
- 図版9 SD3・4(北より)
SP1遺物出土状態
- 図版10 第Ⅲ層、SD1出土遺物
- 図版11 SD1、SP1出土遺物
- ### 3. Loc.29 古代
- 図版12 調査前全景(東より)
AトレンチSB1(西より)
- 図版13 Dトレンチ全景(西より)
Eトレンチ全景(東より)
- 図版14 FトレンチSD2(東より)
Gトレンチ全景(東より)
- 図版15 Hトレンチ北壁セクション
HトレンチSD6(西より)
- 図版16 Iトレンチ全景(東より)
SD4遺物出土状態

- 図版17 第Ⅱ・Ⅲ層、SK1出土遺物
- 図版18 SK1、SD2・4・5出土遺物
- ### 4. Loc.39 古代

- 図版19 調査区全景(北より)
#
- 図版20 #
#
- 図版21 SB1(東より)
SB2・3(北より)
- 図版22 SB4～7(北より)
#
- 図版23 SB4(北より)
SB5(北より)
- 図版24 SB6・14(北より)
SB7(北より)
- 図版25 SB8(北より)
SB9(北より)
- 図版26 SB10(北より)
SB11・12(北より)
- 図版27 SB10～12(北より)
SB10～12(西より)
- 図版28 SB13(北より)
SB12・13ピット(北より)
- 図版29 SB3～7・9出土遺物
- 図版30 SB10～14出土遺物
- 図版31 SD1、P1出土遺物
- 図版32 SD1出土遺物
- 図版33 #
- ### 5. Loc.1
- 図版34 調査前全景(北より)
調査区全景(南より)

- 図版35 調査区全景東部（南より）
調査区全景西部（南より）
- 図版36 SK 1 遺物出土状態
SK 7 遺物出土状態
- 図版37 SK 14 検出
SX 1 検出
- 図版38 SK 16・17 検出
SK 22 検出
- 図版39 第Ⅲ層遺物出土状態
- 図版40 #
- 図版41 第Ⅰ層出土遺物
- 図版42 #
- 図版43 第Ⅰ・Ⅲ層出土遺物
- 図版44 #
- 図版45 第Ⅲ層出土遺物
- 図版46 第Ⅲ・Ⅴ層出土遺物
- 図版47 #
- 図版48 第Ⅲ層、SB 3・5、SK 1・7、
P 1・5 出土遺物
- 図版49 第Ⅰ・Ⅲ層、SK 4・9、P 2～4
出土遺物

6. Loc. 2

- 図版50 調査前全景（西より）
調査区全景（西より）

7. Loc. 3

- 図版51 調査前全景（南より）
調査区全景（南より）
- 図版52 調査区全景（南より）
北壁セクション

8. Loc. 4

- 図版53 10×10m 調査区遺構検出
10×10m 調査区全景（南より）
- 図版54 調査区北部全景（南東より）
調査区南部全景（北西より）

- 図版55 調査区北部全景（南より）
調査区南部全景（東より）
- 図版56 調査区南部柱穴群（東より）
調査区南部柱穴群（西より）
- 図版57 SD 1 北辺
SD 1 西辺
- 図版58 SD 3 北辺
SD 3・4 西辺
- 図版59 SE 1 検出
SE 1 上部
- 図版60 SE 1 底部
SE 1 断面
- 図版61 SE 1 底部
SE 1 井筒
- 図版62 SX 1（南西より）
SX 2（南より）
SX 3（東より）
SX 4（南より）
- 図版63 SX 7
SX 7（SE 1 上部）
- 図版64 遺物出土状態
- 図版65 #
- 図版66 第Ⅲ層出土遺物
- 図版67 #
- 図版68 #
- 図版69 #
- 図版70 #
- 図版71 #
- 図版72 #
- 図版73 #
- 図版74 #
- 図版75 #
- 図版76 #
- 図版77 #

- 図版78 SB 4・5・8・11・12・15、SK 2、
SD 1 出土遺物
- 図版79 SK 8、SD 1 出土遺物
- 図版80 SD 1 出土遺物
- 図版81 #
- 図版82 SD 1～3 出土遺物
- 図版83 SD 3 出土遺物
- 図版84 #
- 図版85 #
- 図版86 #
- 図版87 SD 3・4、SE 1 出土遺物
- 図版88 SD 4 出土遺物
SD 3・4、SE 1、P 7 出土遺物
- 図版89 SE 1、P 1～3・6・8・9・13・
14・16・19～22出土遺物
- 図版90 SD 1・3・4 出土遺物
- 図版91 SD 4、SE 1、P 7・9・10・18
出土遺物
- 図版92 第三層、SB 4・6、SD 1、P 15
出土遺物
第三層、SB 12、SK 4、SD 3
出土遺物
9. Loc. 5
- 図版93 調査前全景（南より）
遺構検出
- 図版94 遺構検出
調査区全景（南より）
10. Loc. 6
- 図版95 調査前全景（南より）
遺構検出全景（南より）
- 図版96 調査区全景（南より）
北部調査区全景（西より）
- 図版97 南部調査区全景（西より）
第三層遺物出土状態

- 第三層遺物出土状態

SD 1 遺物出土状態
- 図版98 SB 1・2（西より）
SB 9-P 1
- 図版99 SK 1・2 検出
SK 1・2、SD 1（南より）
- 図版100 SK 1 遺物出土状態
#
- 図版101 #
SK 3 遺物出土状態
- 図版102 SD 1 遺物出土状態
#
- 図版103 #
SD 1・14・15・17～20（南より）
- 図版104 SE 1 検出
SE 1
- 図版105 第二・三層出土遺物
- 図版106 第四層出土遺物
- 図版107 #
- 図版108 第三・四層出土遺物
- 図版109 SB 4・7～9、SK 1・2、
SD 1 出土遺物
- 図版110 SD 1 出土遺物
- 図版111 SD 1・2、SE 1、SX 1、
P 1～3 出土遺物
- 図版112 P 3～6・11・13～15、SD 1
出土遺物
- 図版113 第三・四層、SB 3・5、SD 1、
SE 1、P 10 出土遺物
11. Loc. 7
- 図版114 調査前全景（南より）
調査区全景（南より）

- 図版115 SD 1・2 (南より)
SK 1 検出
- 図版116 SK 1
SK 2 検出
- 図版117 SK 2 (東より)
第IV層遺物出土状態
- 図版118 第I・III・IV層出土遺物
- 図版119 第I・III・IV層、P 1 出土遺物
- 図版120 第I・IV層、SD 1・2 出土遺物
12. Loc. 8
- 図版121 調査前全景 (南より)
調査区全景 (南より)
- 図版122 第IV層出土遺物
- 図版123 第IV層、SD 1 出土遺物
13. Loc. 9
- 図版124 調査前全景 (南より)
調査区全景 (南より)
- 図版125 調査区全景 (北より)
石列、SD 1・2 (西より)
- 図版126 石列南部 (北より)
石列中杭
- 図版127 SB 1、SK 2 検出
SB 1、SK 2 (西より)
- 図版128 SK 2 (北西より)
SK 1 (西より)
- 図版129 SD 1・2 (北より)
SD 1・2 (南より)
- 図版130 第III層出土遺物
- 図版131 "
14. Loc. 10
- 図版132 調査前全景 (北より)
調査区西部全景 (南より)
- 図版133 調査区中央部全景 (南西より)
調査区東部全景 (南より)

- 図版134 調査区東部全景 (南より)
調査区南部 (南より)
- 図版135 調査区南部 (北西より)
調査区南部 (南より)
- 図版136 調査区中央部 (南東より)
SB 18 (南西より)
- 図版137 SD 8・9・13 (南より)
SD 9 (南より)
SD 8 (南より)
- 図版138 SD 10 (西より)
SK 49 検出
- 図版139 SK 49
"
- 図版140 SD 16 (東より)
SD 26 (南西より)
- 図版141 SK 48 (東より)
SD 19 (東より)
ピット遺物出土状態
- 図版142 SE 1 検出
SE 1 (東より)
- 図版143 第I・II層、SD 8~10、P 3
出土遺物
- 図版144 第II層、SK 49、SD 8、P 1・2・
4・6 出土遺物
- 図版145 第II層、SK 49、P 2 出土遺物
- 図版146 SK 103・107、SD 24・26、P 1・4
出土遺物
15. Loc. 11
- 図版147 調査前全景 (北より)
試掘トレンチ全景 (北より)
- 図版148 試掘トレンチ西部 (北より)
試掘トレンチ東部 (北より)
- 図版149 SX 1 (南より)
SD 1 (南より)

- SD 2 (南より)
- 図版150 SX 1 (東より)
SX 1 西壁セクション
- 図版151 第 I・II 層出土遺物
- 図版152 第 III 層出土遺物
- 図版153 第 II・III 層出土遺物
- 図版154 第 III・IV 層出土遺物
16. Loc.12
- 図版155 調査区西部全景 (南より)
調査区東部全景 (南より)
- 図版156 SK 12 (西より)
SK 13 (西より)
- 図版157 SK 14 (西より)
SK 35 (南より)
- 図版158 SK 36・37 (南より)
SK 38・39 (南より)
- 図版159 SK 40~42 (南より)
SK 47・48・50・52・53 (南より)
- 図版160 SK 54~56 (南より)
SD 10 (南より)
- 図版161 第 III 層出土遺物
- 図版162 SK 25・34 出土遺物
- 図版163 SK 34 出土遺物
- 図版164 #
- 図版165 SK 35・37・41・42・45・48・50・
53・57 出土遺物
- 図版166 SD 2・11、SX 1、P 1・5・6
出土遺物
- 図版167 SK 28・34・35・48・50・57 出土遺物
- 図版168 SB 1、SK 17・36、P 3 出土遺物
17. Loc.13
- 図版169 調査区全景 (北より)
調査区東部全景 (南より)
- 図版170 SB 1・4 (東より)

- SB 1-P 1 (西より)
- 図版171 SB 2・3 (南東より)
SB 10~12 (西より)
- 図版172 SB 13・14・18 (南より)
SB 15~17 (東より)
- 図版173 SB 23 (東より)
SK 2 (西より)
- 図版174 SK 24 (北より)
SK 25 (西より)
- 図版175 SK 26 (南より)
SK 27 (南より)
- 図版176 SK 28 (南より)
SK 29 (南より)
- 図版177 SD 1 遺物出土状態

SD 7 遺物出土状態
P 7 遺物出土状態
SP 1 遺物出土状態
- 図版178 SD 7・9・10 (南より)
SD 10 北壁セクション
- 図版179 SE 1 (東より)
SE 1 断面 (南より)
- 図版180 SE 1 底面 (南より)
SE 1 井筒検出
- 図版181 P 11 遺物出土状態
P 13 遺物出土状態
- 図版182 P 21 遺物出土状態
P 22 遺物出土状態
- 図版183 P 28 遺物出土状態
P 29 遺物出土状態
- 図版184 第 III 層出土遺物
- 図版185 #
- 図版186 第 III 層、SB 1・16・18・23
出土遺物

- 図版187 SK 8・11・14・18・19・25・27、
SD 1 出土遺物
- 図版188 SD 1 出土遺物
- 図版189 SD 1・4・6・7・9・10 出土遺物
- 図版190 SD 10、SE 1、SP 1 出土遺物
- 図版191 SP 1 出土遺物
- 図版192 SP 1、P 1～28 出土遺物
- 図版193 SB 8、SD 1・6、SE 1、SP 1
出土遺物
- 図版194 SB 11、SE 1、P 6・8 出土遺物
- 図版195 SB 3・9、SK 29、SE 1、P 11
出土遺物
- 図版196 第三層、SB 9、SK 26・29、SE 1、
SP 1 出土遺物
18. Loc. 14
- 図版197 調査前全景（南より）
調査区全景（北より）
- 図版198 調査区全景（東より）
調査区西部全景（南より）
- 図版199 SB 32～36（北より）
SB 33～P 1
- 図版200 SK 31 遺物出土状態（西より）
SK 31 遺物出土状態
- 図版201 SK 33・34 遺物出土状態（南より）
SK 33・34（南より）
- 図版202 SK 38（東より）
SK 47（東より）
- 図版203 SD 11（北より）
SD 11 遺物出土状態
- 図版204 SP 2（南より）
SD 11・12 北東部（北西より）
- 図版205 P 32 遺物出土状態
P 34 遺物出土状態
- 図版206 P 36 遺物出土状態

- P 43・44
- 図版207 第 I・II 層出土遺物
- 図版208 第三層出土遺物
- 図版209 第 I・IV 層出土遺物
- 図版210 SB 28・33・34・36、SK 31
出土遺物
- 図版211 SK 31・33・36・38・47、SD 11
出土遺物
- 図版212 SD 11・12 出土遺物
- 図版213 SD 13・17、SP 3、P 30～32・34
出土遺物
- 図版214 P 34～36・39・41・42・44・45
出土遺物
- 図版215 SK 32、SD 11・13、SP 3、P 42
出土遺物
19. Loc. 16
- 図版216 調査前全景（北より）
試掘トレンチ全景（北より）
- 図版217 調査区全景（南より）
SB 28（南より）
- 図版218 SB 30（南東より）
SK 8（東より）
- 図版219 SE 1 検出
SE 1（南より）
- 図版220 SE 1 上部
SE 1 底部
- 図版221 SE 1 断面
SE 1 井筒
- 図版222 ビット遺物出土状態
- 図版223 第三層出土遺物
- 図版224 ”
- 図版225 SB 16・20・26・28、SD 1、
SE 1、P 1 出土遺物
- 図版226 SE 1、P 3・5～7・9 出土遺物

20. Loc. 18

- 図版227 調査前全景 (南より)
 #
 図版228 D 5-8-18
 D 5-8-25
 図版229 調査区全景 (北より)
 調査区全景 (西より)
 図版230 調査区南壁セクション
 S D 2 遺物出土状態
 図版231 #
 #
 図版232 #
 #
 図版233 S E 1 検出
 P 6 遺物出土状態
 P 9 土鍬出土状態
 P 11 石包丁出土状態
 P 19 古銭出土状態
 図版234 第 I・II 層出土遺物
 図版235 S K 15、S D 1・2・7・9 出土遺物
 図版236 S E 1、P 2・3・6~9・13・16・17
 出土遺物
 図版237 S B 5・13、S D 2、S E 1、P 6・
 11・19 出土遺物
 図版238 S E 1 出土遺物

21. Loc. 19

- 図版239 調査区西部全景 (北より)
 調査区中央部全景 (北より)
 図版240 #
 調査区中央部柱穴群 (北より)
 図版241 調査区中央部全景 (北より)
 調査区東部全景 (北より)
 図版242 S K 2 (南より)
 S K 9 (北より)

- 図版243 S K 14 (南より)
 S K 15 (南より)
 図版244 S K 25 (東より)
 S D 6 列石
 図版245 S D 7 西辺
 S D 7 北西部
 S D 10 西辺
 S D 10 南辺
 図版246 S D 4 集石
 S D 7 北西部
 図版247 ビット遺物出土状態
 図版248 #
 図版249 遺物出土状態
 図版250 第三層出土遺物
 図版251 #
 図版252 #
 図版253 S B 17・19・24、S K 14・15、
 S D 2~4・6・7 出土遺物
 図版254 S D 7 出土遺物
 図版255 S D 8~10、P 4・6・8
 出土遺物
 図版256 S B 21・29、S K 14、S D 10、P 2・
 3・7・9~13 出土遺物

22. Loc. 20

- 図版257 調査前全景 (南より)
 #
 図版258 D トレンチ
 C トレンチ
 図版259 調査区全景 (東より)
 #
 図版260 調査区東部全景 (西より)
 #
 図版261 S K 1 遺物出土状態
 S K 5 遺物出土状態

图版286 SD 5·6·8·9 出土遗物

图版297 SD 9 出土遗物

图版288 SE 1 井筒

SE 3 井筒

图版299 SE 3 出土遗物

1. Loc.10
古墳時代



調査区西部全景(南より)

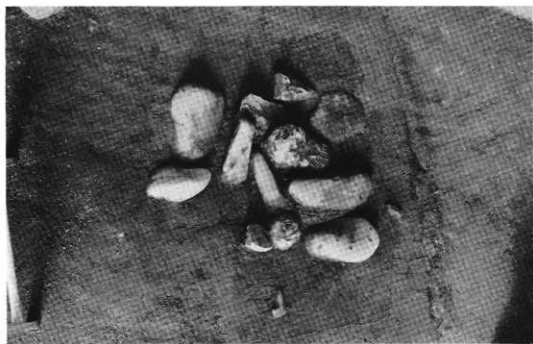


調査区中央部全景(南より)

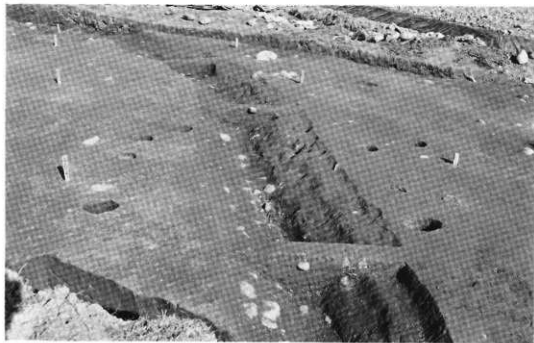
図版 2



調査区東部全景(南より)



S K 5 検出

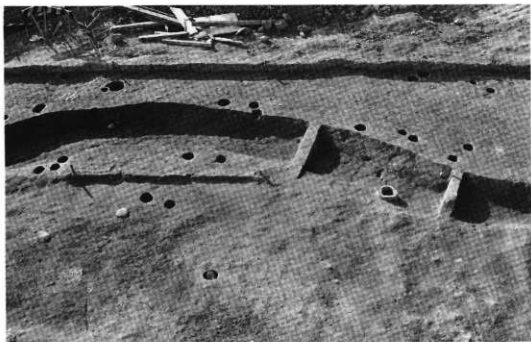


SD 2(南より)

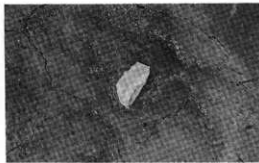
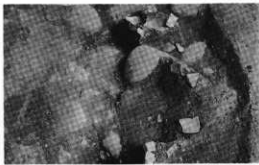


SD 2 セクション(南より)

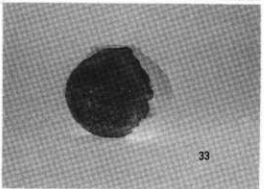
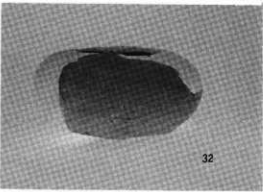
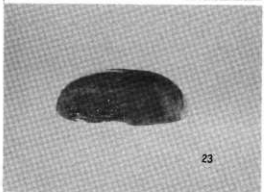
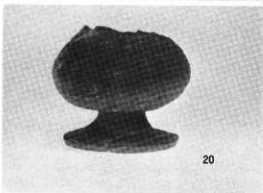
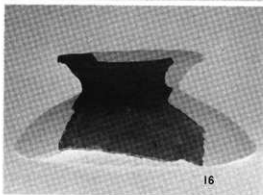
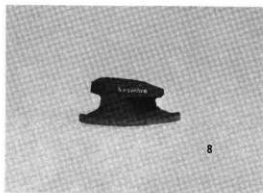
図版 4



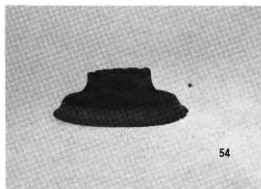
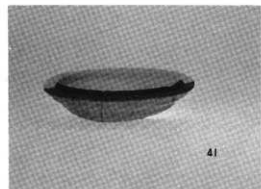
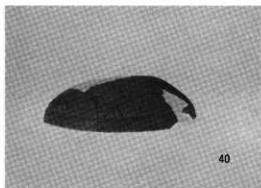
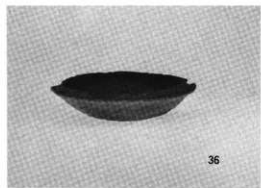
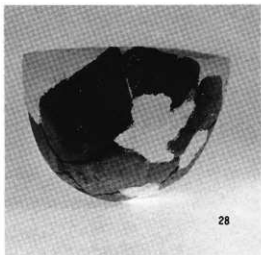
S D 1 (東より)



S D 4 遺物出土状態



第Ⅲ層、ST1、SK5、SD1・2出土遺物



2. Loc.24

古 代



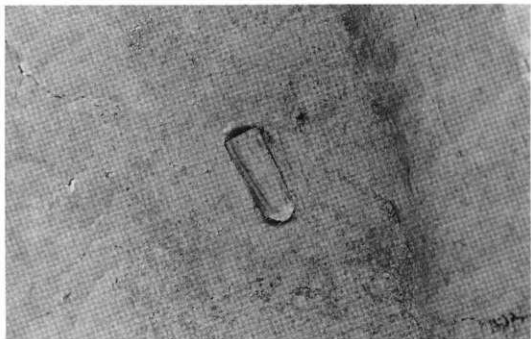
SDI・2(南より)



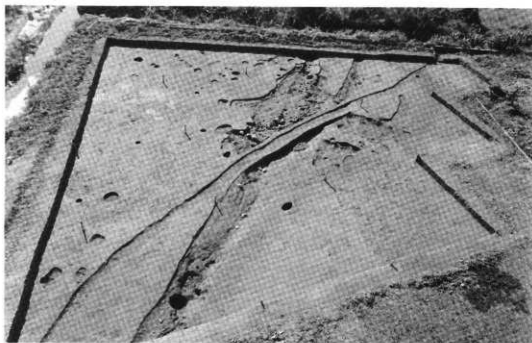
SDI・2セクション



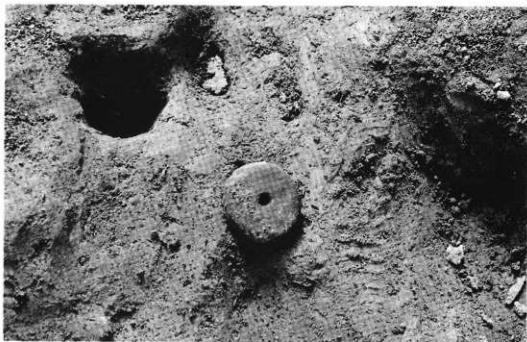
S D I 遺物出土狀態



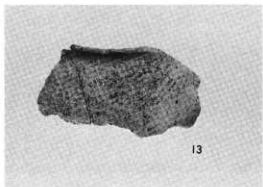
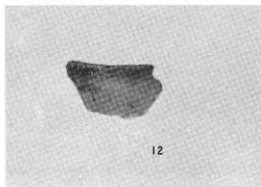
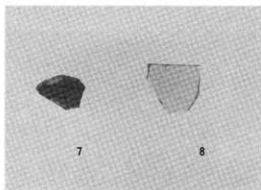
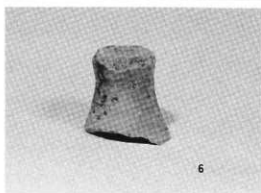
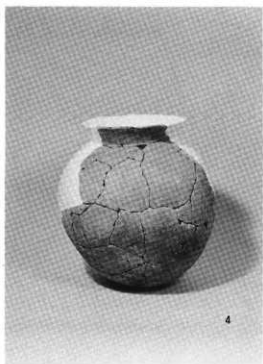
S D I 遺物出土狀態

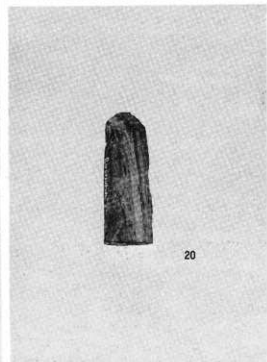
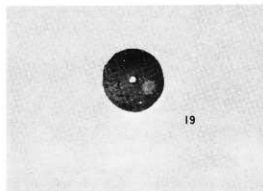
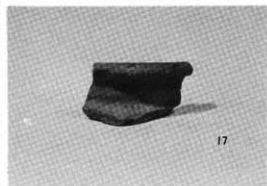
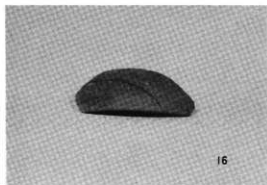
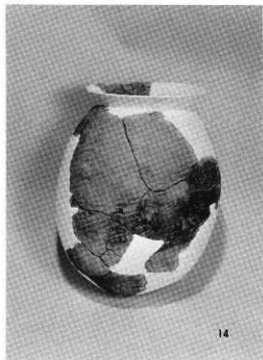


SD3・4(北より)



SPI遺物出土状態





3 . Loc.29

古 代



調査前全景(東より)



AトレンチSBI(西より)



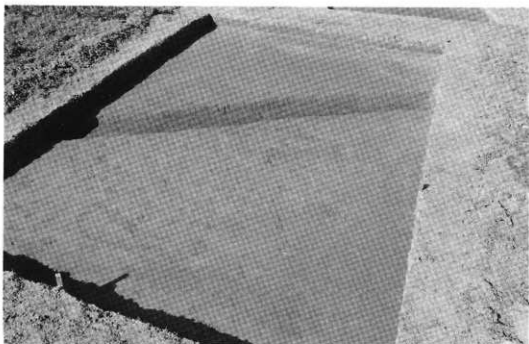
Dトレンチ全景(西より)



Eトレンチ全景(東より)



FトレンチSD2(東より)



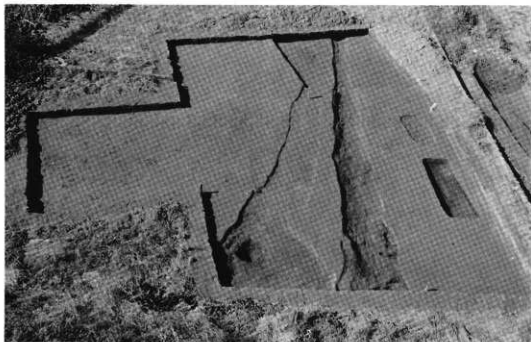
Gトレンチ全景(東より)



Hトレンチ北壁セクション



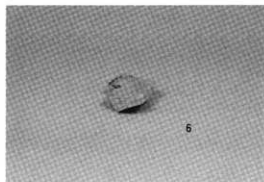
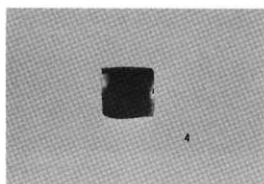
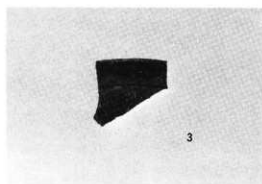
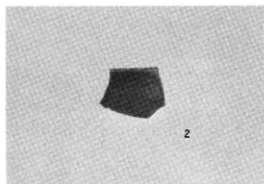
HトレンチSD6(西より)



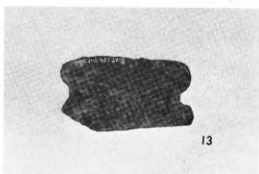
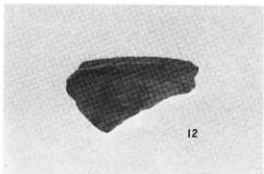
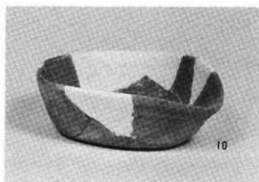
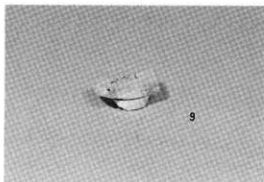
1 トレンチ全景(東より)



S D 4 遺物出土状態



第II・III層、SKI出土遺物



SK1、SD2・4・5出土遺物

4 . Loc.39

古 代



調査区全景(北より)



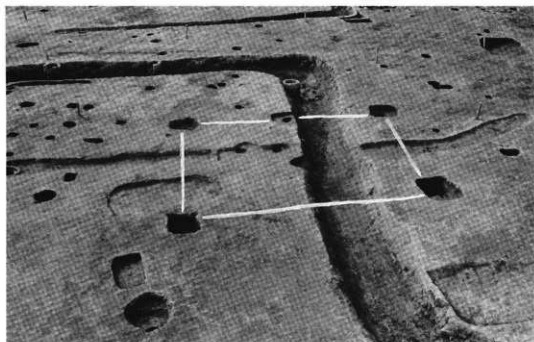
調査区全景(北より)



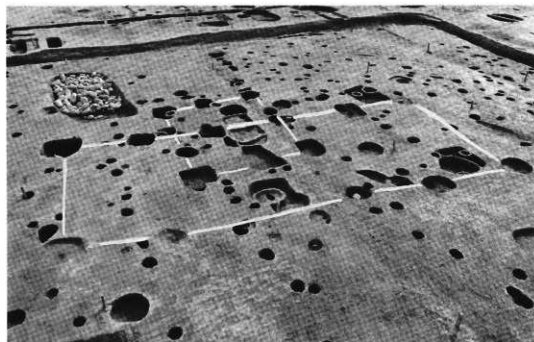
調査区全景(北より)



調査区全景(北より)



SB1(東より)



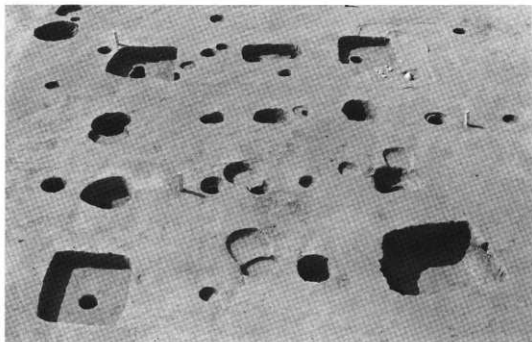
SB2・3(北より)



SB4-7(北より)



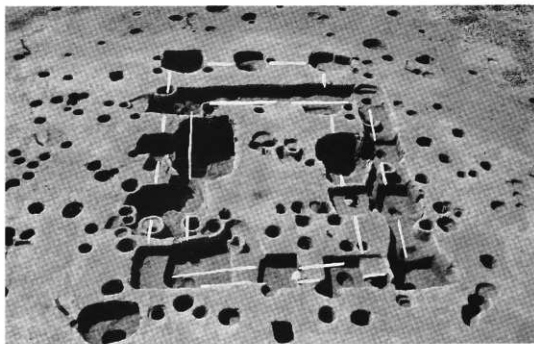
SB4-7(北より)



SB4 (北より)



SB5 (北より)



SB 6・14(北より)



SB 7(北より)



SB8(北より)



SB9(北より)