

上信越自動車道

埋蔵文化財発掘調査報告書15

—信濃町内 その1—

うら の やま
裏ノ山遺跡

ひがし うら
東 裏遺跡

おおく ぼみなみ
大久保南遺跡

うえ の はら
上ノ原遺跡

旧石器時代

図版編

2000

日本道路公団
長野県教育委員会
長野県埋蔵文化財センター

上信越自動車道
埋蔵文化財発掘調査報告書15

—信濃町内 その1—

うら の やま
裏ノ山遺跡

ひがし うら
東 裏遺跡

おお く ぼみなみ
大久保南遺跡

うえ の はら
上ノ原遺跡

旧石器時代

図版編

2000

日本道路公団
長野県教育委員会
長野県埋蔵文化財センター

凡 例

1. 本書に掲載した実測図は原則として下記のとおりである。また、それぞれの図版右下隅にスケールを付した。

主な遺構実測図

全体図 1:400・1:500・1:800・1:1000 プラップ 1:40・1:80・1:100・1:200・1:400

詳細 1:40・1:80

主な遺物実測図

中・小形石器 1:4 大型石器 1:2・1:3

2. 本書に掲載した遺物写真の縮尺は下記のとおりである。

1:1・3:4・1:2で、それぞれのプレートの右下隅に示した。

3. プラップ別の遺物分布図に付した石器実測図の縮尺は原則として1:2であるが、大型石器については1:3のものも含まれる。

4. プラップ別の遺物分布図の中で、平面分布は部種によって記号を変えてある。それぞれの記号は以下のとおりである。また、平面図の遺物に付された番号は遺物実測図の番号と対応する。

◇ ナイフ形石器	■ 燧石石器	◎ 鉄入器類	◎ 銅刀
▽ 凸形石器	○ 石斧	▣ 燧石製鉄器類	◎ 銅刀
● 片断状石器	○ 二次加工のある銅片	◎ 銅片	◎ 石斧
◆ 燧石製鉄器類	● 燧石製鉄器のある銅片	◎ 鉄製銅片	◎ 銅刀
▲ 片断石器	□ 石槌	▲ 燧石製石器類	◎ 石瓦山製品
☆ 燧石	★ 燧石	▣ 銅刀類	▲ 片断状燧石製銅片
★ 燧石・燧石製石器	◇ 銅片大銅器	▣ 銅刀刀	★ 銅片・鉄片
◎ 銅器	◆ 燧石大銅器	◎ 石瓦・燧石	◇ 銅
◎ 燧石類	◆ 燧石燧石		

5. プラップ別の遺物分布図の中で、垂直分布は出土層位によって記号をかえてある。それぞれの記号は以下のとおりである。

A 穴層・穴上層～穴下層	□ Yb層・Yb上層～Yb7層・Yb層
○ Ya層・Ya上層～Ya7層	・ その他

6. 接合資料の分布図で描かれている線は、石器分布図では制限された順番で、縄文分布図では遺物番号順に描かれている。

7. 石器実測図・表・図中の部種・石材・黒曜石産地の略称は以下のとおりである。

部種略称

Kn	ナイフ形石器	Pv	燧石石器	DS	燧石製鉄器類	Wb	銅刀
Tr	凸形石器	Ri	石斧	Sp	銅片	An	石斧
SB	片断状石器	RF	二次加工のある銅片	CF	鉄製銅片	Sh	銅刀
Pv	燧石製鉄器類	UF	燧石製鉄器のある銅片	Is	燧石製石器類	Sh	石瓦山製品
Aa	片断石器	Cu	石槌	MC	銅刀類	AP	片断状燧石製銅片
Sc	燧石	Ha	燧石	MR	銅刀刀	Ac 3	片断状燧石製銅片
Kn	燧石	Ca	銅片大銅器	Pb	石瓦	TF	燧石製鉄器類銅片
DS	燧石製鉄器	TP	燧石燧石	PT	燧石	Ri	石斧

Gr	粗砂	NS	粘土層部	GS	砂田	Ch	砂片
Dv	堆積砂	AS	厚層砂部				

その他それぞれの器種の破片には略称の後に破という文字を付してある。

石材略称

Ob	黒曜石	TS	緑閃石頁岩	Se	蛇紋岩	Da	流紋岩
An	黒河原系安山岩	GT	緑色凝灰岩	Qu	石英	Wo	玄武ンフェルス
SS	砂質頁岩	Ag	玉髓	Cr	水晶	Ca	花崗岩
Sh	頁岩	Ch	チャート	St	粘板岩	Ge	下流石
ST	灰岩凝灰岩	Sa	砂岩	Ja	角閃岩	Am	その他の安山岩

黒曜石産地略記号

産地略記号	エリア	産地略記号	記号	産地略記号	エリア	産地略記号	記号	産地略記号	エリア	産地略記号	記号	
黒曜	黒河原(WO)	黒山産	W017	黒河原	黒河原(WO)	アツク沢産	W060	黒河原	黒河原	黒山産	TSTY	
		小塚沢産	W023			黒ヶ沢産	W025					
		上原産	W074			黒谷沢産	W076					
		上原産	W075	黒山	黒ヶ沢	SW02	黒子山産			T180		
		上原産	W078				黒山産			T250		
		黒河原(イ)産	W187				黒河原			黒河原	八雲山産	W110N
		古河産	W187				黒河原			黒河原	黒ヶ沢産	GS02

石器実測図・表・図中の出土層位は、上面・上部・中部・下部を上面・上・中・下に省略してある。また、「層」の文字も省略して表記した。

8. 石器実測図に付したキャプションの見方は以下のとおりである。



9. 石器実測図中のスクリーンターンは薄いものが、主要側面以外のゴリ面および、石核にみられるゴリ面を、濃いものが砥石等の磨面および、异形石器の方向不明の研磨面をあらわす。また、受振面全時と思われる新しい側面は黒く塗りつぶしてある。
10. 石器の長さ・幅・厚さの計測方法は以下のとおりである。
- 長さ・幅：石器の全軸方向を上下の基準として方眼紙に置き、長方形を想定し、上下（縦方向）長さ、左右（横方向）を幅とした。
- 厚さ：最も厚い箇所を、主要側面から垂直方向で計測した。

目次

真ノ山1石器文化全体図説1	図版1	東真目1日石器文化石器実測図	
真ノ山1石器文化遺物分巻図		ナイフ形石器	図版96
ブロック	図版2	合形石器	図版97
真ノ山1石器文化石器実測図	図版3	脛部・石刀・彫器他	図版98
真ノ山日石器文化全体図	図版5	石槌	図版99
真ノ山日石器文化遺物分巻図		斧形石器	図版100
ブロック	図版11	錨石	図版101
真ノ山日石器文化石器実測図		砥石	図版102
ナイフ形石器	図版24	東真目1日石器文化全体図	図版103
合形石器	図版29	東真目1日石器文化遺物分巻図	
貝殻状石器	図版31	ブロック	図版104
彫器	図版32	ナイフ形石器・槍先形尖頭器・脛部	
柱頭部	図版33		図版106
槌部	図版34	石槌・削片	図版107
脛部	図版49	東真目2地点全体図	図版108
楔形石器	図版57	東真目2地点遺物分巻図	
石刀	図版60	ブロック	図版113
削片	図版62	東真目2地点石器実測図	
石槌	図版63	BL1ナイフ形石器	図版130
錨石	図版75	BL1形器・槌部	図版131
凹石・磨器	図版76	BL1削器	図版132
真ノ山遺跡その他の遺物分巻図	図版77	BL1石槌	図版134
真ノ山遺跡その他の石器実測図	図版78	BL2ナイフ形石器・槍先形尖頭器	図版136
東真目1日石器文化全体図	図版79	BL2槌部	図版137・137・143・164
東真目1日石器文化遺物分巻図		BL2削器	図版132・138
ブロック	図版80	BL2石刀	図版140
東真目1日石器文化石器実測図		BL2石槌	図版141
ナイフ形石器	図版82	BL2ナイフ形石器	図版142
合形石器・貝殻状石器	図版83	BL2合形石器・槍先形尖頭器	図版145
柱頭状石器	図版85	BL2有基尖頭器・角棒状石器	図版147
2次加工のある削片他	図版86	BL2磨器	図版148
石刀	図版87	BL2柱頭器	図版152
斧形石器	図版89	BL2槌部	図版153
石槌	図版90	BL2削器	図版181
東真目1日石器文化全体図	図版92	BL2楔形石器	図版192
東真目1日石器文化遺物分巻図		BL2・2次加工のある削片	図版193
ブロック	図版93	BL2微細削器のある削片	図版194

BL3石刀	-----	図版194
BL3石杖	-----	図版202
BL3鏃部	-----	図版211
BL3鋸石	-----	図版212
BL4ナイフ形石器・槍先形尖頭部	-----	図版213・216
BL4鏃部	-----	図版213
BL4鏃部	-----	図版214・227
BL4鏃部	-----	図版215
BL4石刀	-----	図版216・217・224
BL4鏃部	-----	図版217
BL4石杖	-----	図版218
BL5ナイフ形石器・槍先形尖頭部	-----	図版219
BL5鏃部	-----	図版219
BL5鏃部	-----	図版220
BL5鏃部	-----	図版222
BL5槍形石器	-----	図版222
BL5石刀	-----	図版219・223
BL5刮片・石杖	-----	図版224
BL5後部刻線のある刮片	-----	図版193
BL6ナイフ形石器・台形石器	-----	図版225
BL6槍先形尖頭部・形部	-----	図版226
BL6鏃部	-----	図版227
BL6鏃部・刮片・石刀	-----	図版228
BL6後部刻線のある刮片	-----	図版194
BL6石杖	-----	図版229
BL6棒形石器	-----	図版253
BL7ナイフ形石器・刮片尖頭部	-----	図版230
BL7台形石器	-----	図版230
BL7鏃部・鏃部・削部	-----	図版231
BL7石杖	-----	図版232
BL7槍先形尖頭部・形部	-----	図版234
BL8槍先形尖頭部	-----	図版236
BL8ナイフ形石器・刮片尖頭部	-----	図版233
BL8台形石器	-----	図版233
BL8鏃部・鏃部	-----	図版234
BL8後部刻線のある刮片・石刀	-----	図版235
BL9ナイフ形石器	-----	図版241
BL9鏃部	-----	図版244
BL9石刀・2次加工のある刮片	-----	図版247

BL9刮片	-----	図版235
BL9石杖	-----	図版249
BL10ナイフ形石器	-----	図版236・249・242
BL10台形石器	-----	図版237
BL10槍先形尖頭部	-----	図版238
BL10鏃部	-----	図版238・244
BL10棒形石器	-----	図版238
BL10・2次加工のある刮片	-----	図版247
BL10石杖	-----	図版248
BL11ナイフ形石器	-----	図版240
BL11台形石器・貝殻状刃部・鏃部状刃部	-----	図版243
BL11鏃部	-----	図版244
BL11・2次加工のある刮片	-----	図版246
BL11石刀	-----	図版247
BL11石杖	-----	図版248
BL11棒形石器	-----	図版250
大久保南1石器文化全体図	-----	図版254
大久保南1石器文化遺物分布図	-----	図版256
ブロッタ	-----	図版256
石器集中・鏃部	-----	図版268
大久保南1石器文化石器実測図	-----	図版272
ナイフ形石器	-----	図版272
台形石器・鏃部・鏃部	-----	図版276
貝殻状刃部	-----	図版276・289
鏃部	-----	図版276
鏃部・削部	-----	図版277
棒形石器	-----	図版278
2次加工のある刮片・後部刻線のある刮片	-----	図版287
刮片	-----	図版288
石杖	-----	図版289
基石	-----	図版291
5種出土石器	-----	図版292
大久保南遺跡その他の石器分布図・実測図	-----	図版294
大久保南遺跡その他の鏃部分布図	-----	図版295
上ノ原1石器文化全体図	-----	図版296
上ノ原1石器文化遺物分布図	-----	図版298
ブロッタ	-----	図版298
鏃部	-----	図版306

上ノ原1石器文化石器実例図

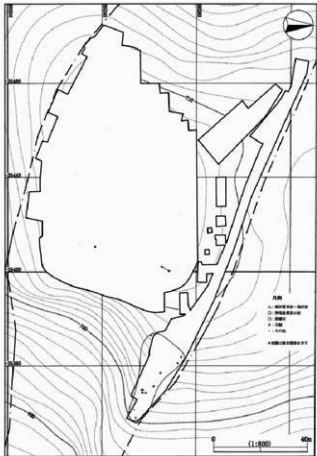
ナイフ形石器	図版308
古形石器・具装束刃器・掻器状石器	図版309
斧形石器	図版310
彫器	図版311
掻器	図版313
削器	図版313
楔形石器	図版314
僅細割端のある製片・石杖	図版315
隕石	図版316
上ノ原1石器文化全体図	図版318

上ノ原1石器文化遺物分佈図

ブロック	図版319
鏝器	図版322
上ノ原1石器文化石器実例図	
棒先形尖頭器	図版323
角錐状石器	図版327
彫器・掻器	図版328
削器	図版329
楔形石器・2次加工のある製片	図版330
上ノ原遺跡その他の石器分佈図・実例図	図版331

写真目録

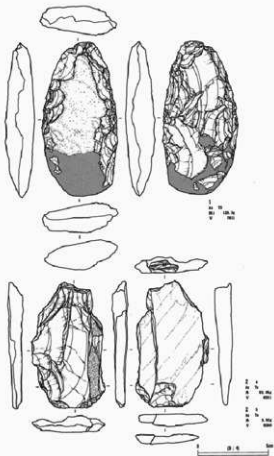
PL.1 基ノ山遺跡調査状況1	PL.27 東真田2地点石器6
PL.2 基ノ山遺跡調査状況2	PL.28 東真田2地点石器7
PL.3 基ノ山1石器文化石器	PL.29 東真田2地点石器8
PL.4 基ノ山1石器文化石器1	PL.30 東真田2地点石器9
PL.5 基ノ山1石器文化石器2	PL.31 東真田2地点石器10
PL.6 基ノ山1石器文化石器3	PL.32 東真田2地点石器11
PL.7 基ノ山1石器文化石器4	PL.33 東真田2地点石器12
PL.8 基ノ山1石器文化石器5	PL.34 大久保南遺跡調査状況1
PL.9 基ノ山1石器文化石器6	PL.35 大久保南1石器文化石器1
PL.10 基ノ山1石器文化石器7	PL.36 大久保南1石器文化石器2
PL.11 基ノ山1石器文化石器8	PL.37 大久保南1石器文化石器3
PL.12 東真遺跡調査状況1	PL.38 大久保南1石器文化石器4
PL.13 東真遺跡調査状況2	PL.39 大久保南1石器文化石器5
PL.14 東真遺跡調査状況3	PL.40 大久保南1石器文化石器6
PL.15 東真遺跡調査状況4	PL.41 大久保南1石器文化石器7
PL.16 東真田11石器文化石器1	PL.42 大久保南1石器文化石器8
PL.17 東真田11石器文化石器2	PL.43 大久保南遺跡その他の石器
PL.18 東真田11石器文化石器3	PL.44 上ノ原遺跡調査状況1
PL.19 東真田11石器文化石器1	PL.45 上ノ原1石器文化石器1
PL.20 東真田11石器文化石器2	PL.46 上ノ原1石器文化石器2
PL.21 東真田11石器文化石器	PL.47 上ノ原1石器文化石器3
PL.22 東真田2地点石器1	PL.48 上ノ原1石器文化石器1
PL.23 東真田2地点石器2	PL.49 上ノ原1石器文化石器2
PL.24 東真田2地点石器3	PL.50 上ノ原1石器文化石器3
PL.25 東真田2地点石器4	PL.51 上ノ原遺跡その他の石器
PL.26 東真田2地点石器5	



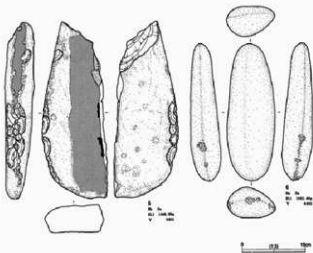
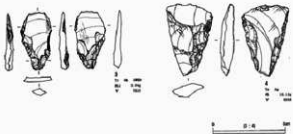
高ノ山Ⅰ石器文化 全体図



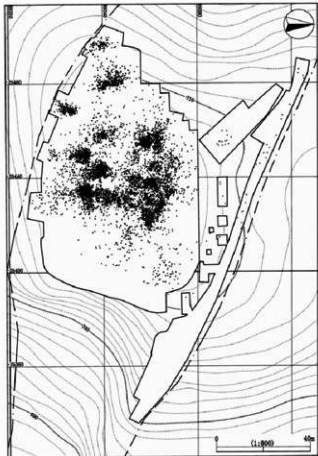
高ノ山1石器文化 図.1遺跡分布図



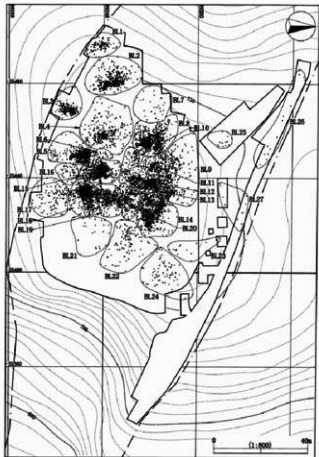
美ノ山1石器文化 石器実測図1 (片形石器)



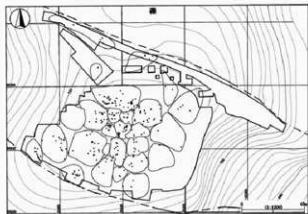
美ノ山 石器文化 石器実例図② (台形石器・細石・短石)



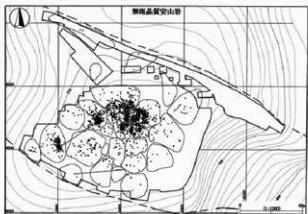
美ノ山貝石塚文化 全体図 1



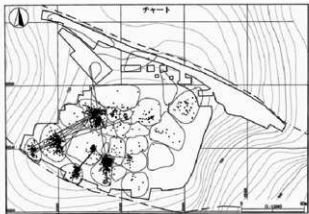
美ノ山遺跡石器文化 全体図②



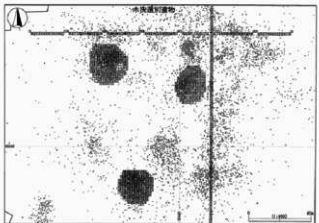
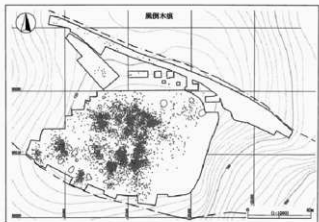
美ノ山石器文化 全図 1

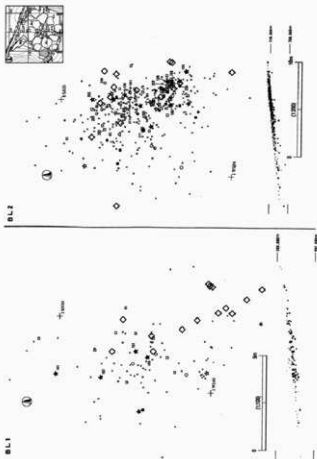


基ノ山石器群文化 全体図 4



美ノ山石器文化 全体図5

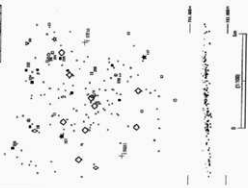




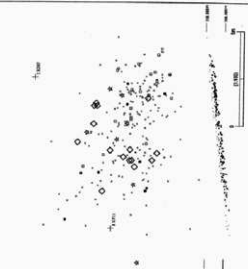
高ノ山石器文化 BL1・2遺物分布図



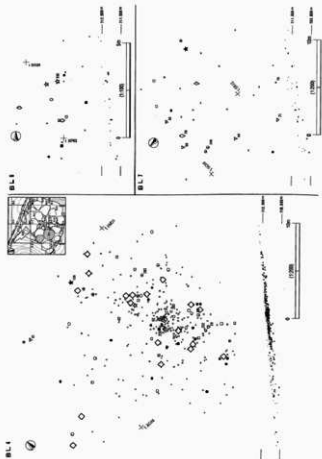
BL-11



BL-1

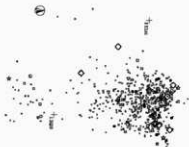


美ノ山石器文化 BL-1・11遺物分布図

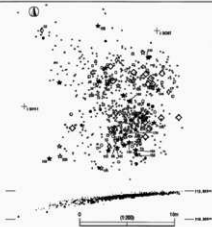


裏ノ山旧石器文化 BL.1・2・3遺物分布図

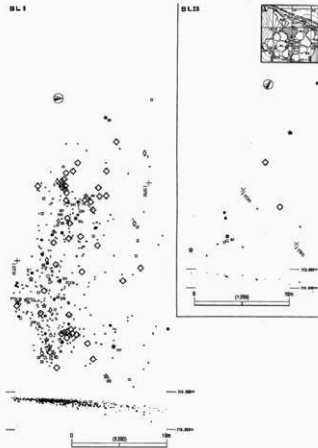
BL 3



BL 1

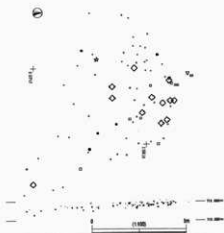


美ノ山釘石器文化 BL3・BL1遺物分布図

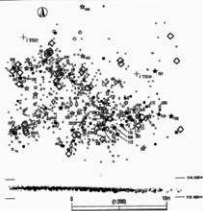


美ノ山日石器文化 BL9・23遺物分布図

BL10

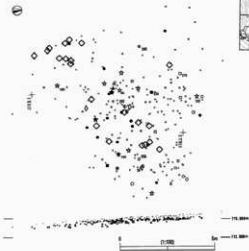


BL14

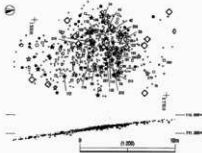


美ノ山石器文化 BL10・14遺物分布図

BL11

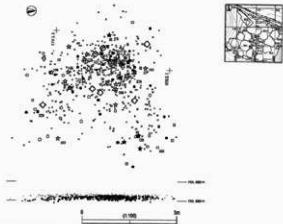


BL11

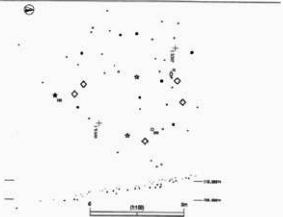


美ノ山石器文化 BL11・柱礎物分布図

BL11



BL12

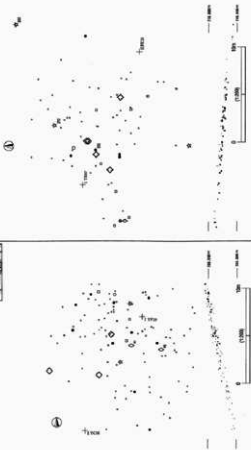


美ノ山日石器文化 図.13・16遺物分布図

図L.17

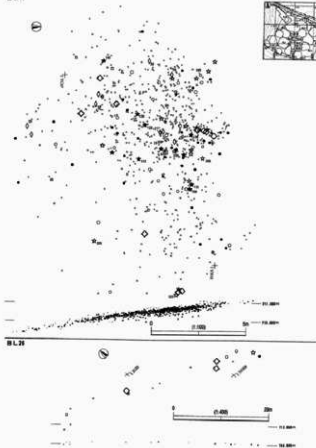


図L.24



美ノ山貝石器文化 図L.17・24遺物分布図

B.L.18



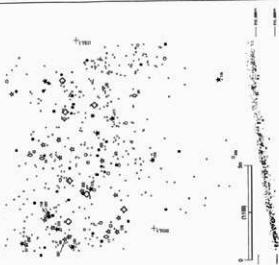
美ノ山貝石器文化 図18・20遺物分布図



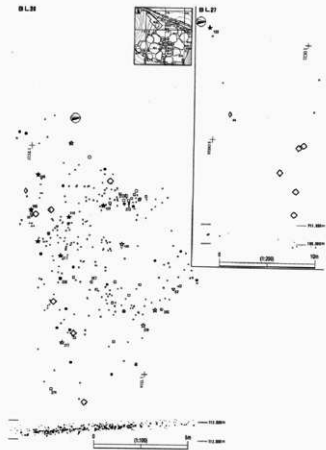
図L18



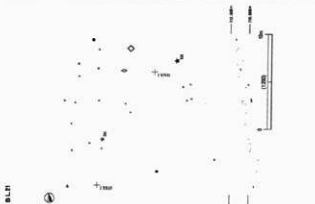
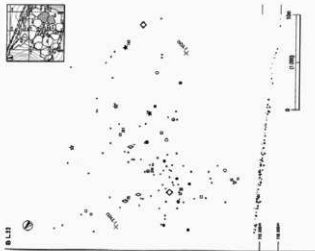
図L19



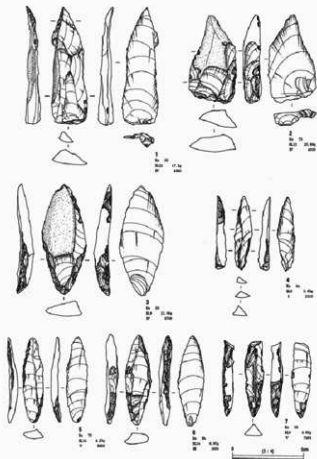
高ノ山石器文化 図L19・25遺物分布図



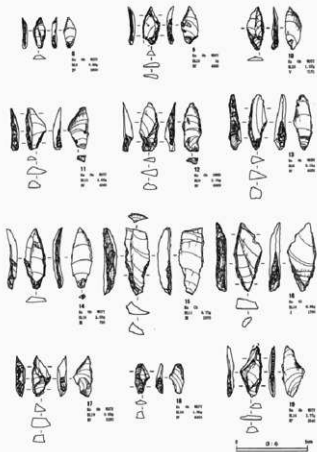
高ノ山石器文化 図.20・27遺物分布図



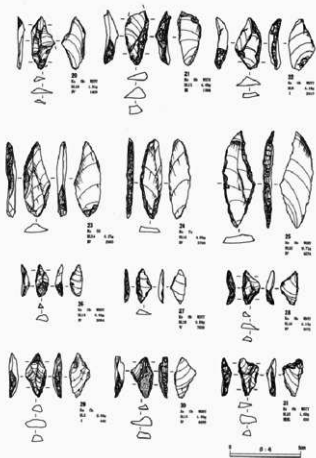
高ノ山貝石器文化 BL21・22遺物分布図



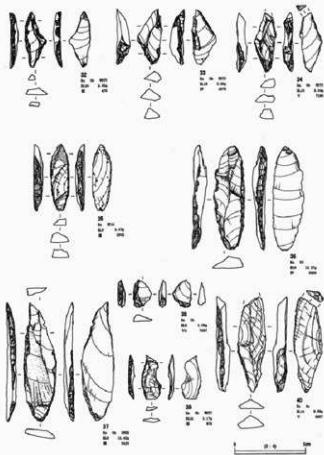
美ノ山遺跡文化 石器実測図1 (ナイフ形石器1)



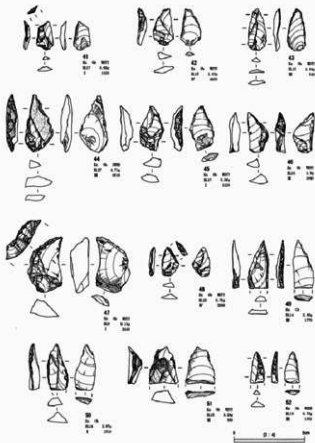
美ノ山日石器文化 石器実測図2 (ナイフ形石器2)



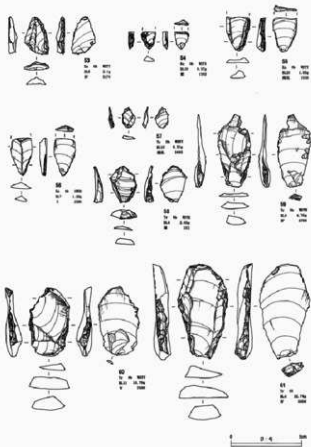
長ノ山石器文化 石器実測図3 (ナイフ形石鏃3)



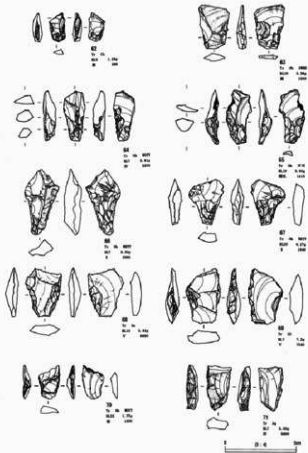
美ノ山日石器文化 石器実測図4 (ナイフ形石器4)



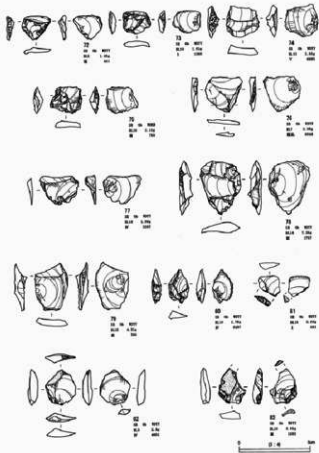
美ノ山日石器文化 石器実測図5 (ナイフ形石器5)



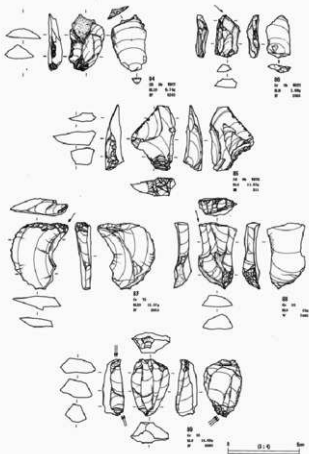
美ノ山石器文化 石器実測図6 (ナイフ形石器6・合形石器1)



美ノ山石器文化 石器実測図① (白粉石器群)



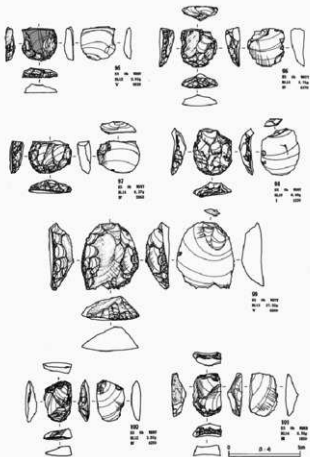
美ノ山旧石器文化 石器実例図 8 (具類表参照)



美ノ山貝石器文化 石器集図版9 (貝類検出器2・形番1)



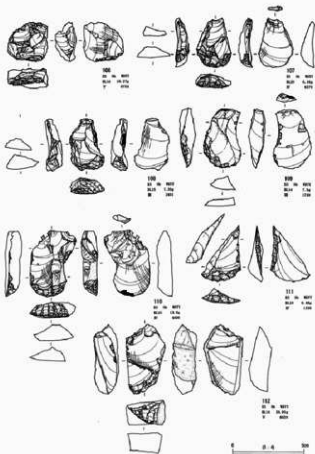
高ノ山群石器文化 石器実測図10 (彫器2・横線飾)



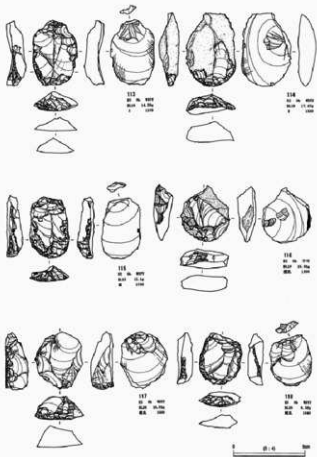
畿ノ山貝石器文化 石器実例図1 (續前1)



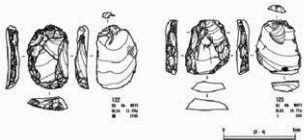
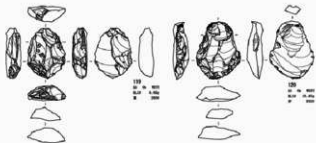
表ノ山打石器文化 石礫尖頭型(種類1)



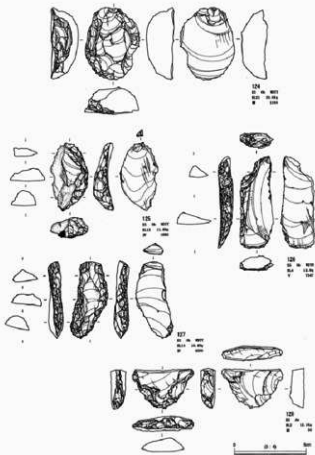
美ノ山群石塚文化 石器実例13 (撮影3)



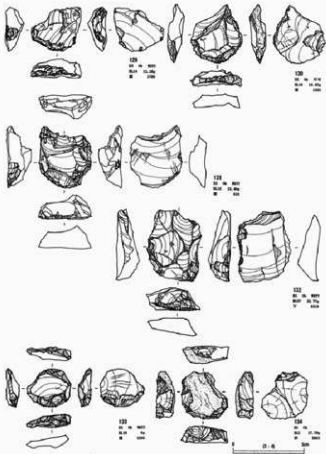
美ノ山日石器文化、石鈹製削器14 (標本4)



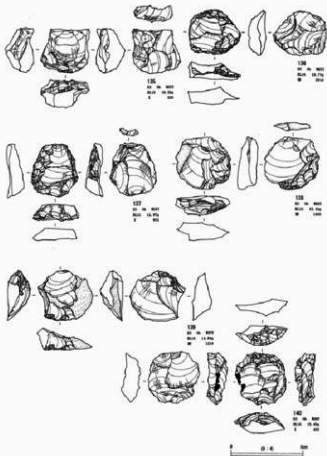
美ノ山日石器文化 石器実例図5 (標器5)



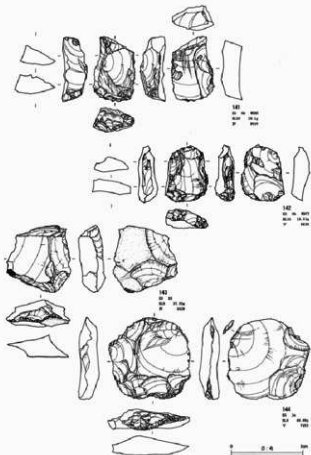
高ノ山貝石器文化 石器集例図16 (續前)



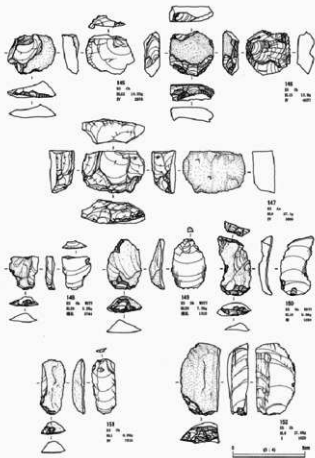
美ノ山貝石器文化 石器集(16)17 (續前)



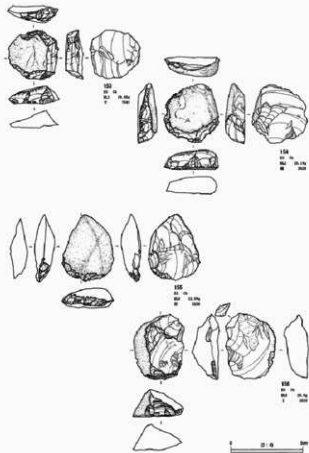
美ノ山石器文化 石器実例図18 (標本8)



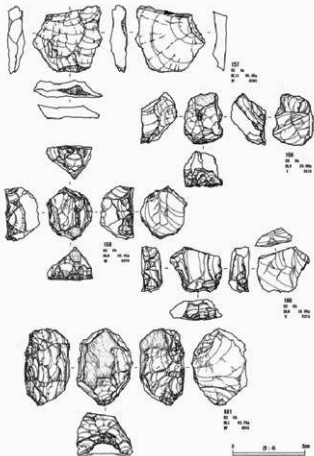
美ノ山石器文化 石器実測図(採集9)



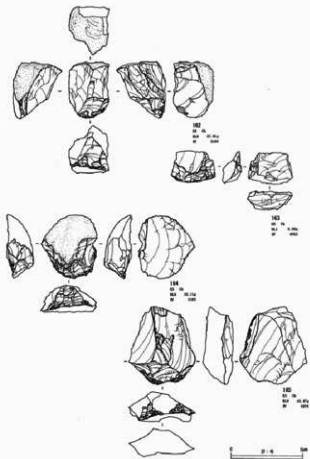
美ノ山群石器文化 石器文化層(種群10)



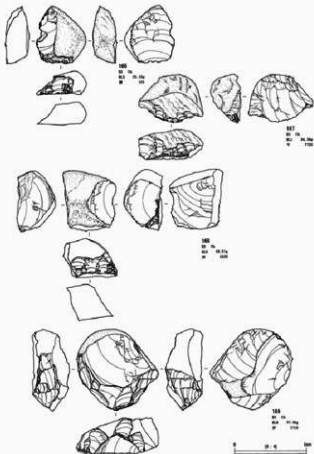
美ノ山日石器文化 石器実測図① (標本11)



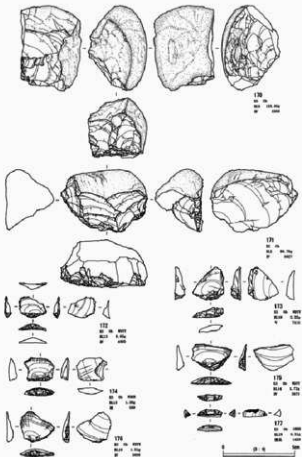
美ノ山遺跡石器文化 石器実例図22 (番号157)



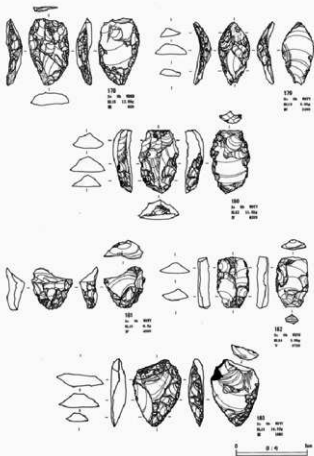
美ノ山石器文化 石器実例図23 (標本13)



美ノ山石器文化 石器実測図14 (標本18)



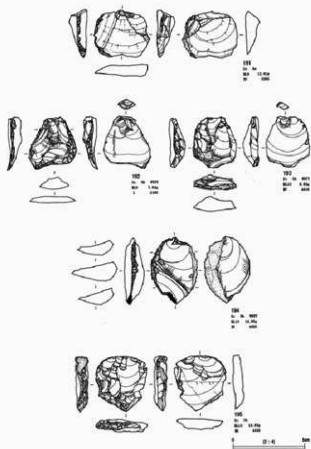
美ノ山石器文化 石器実例図25 (番号15)



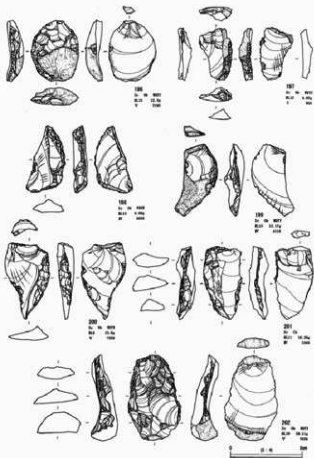
美ノ山貝石器文化 石器集(2)26 (附録3)



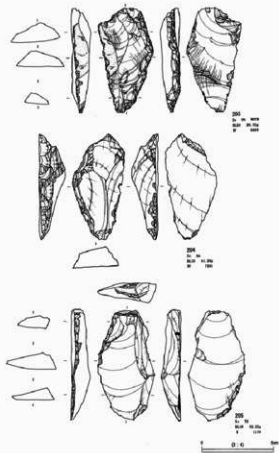
美ノ山日石器文化 石器集例図27 (附録2)



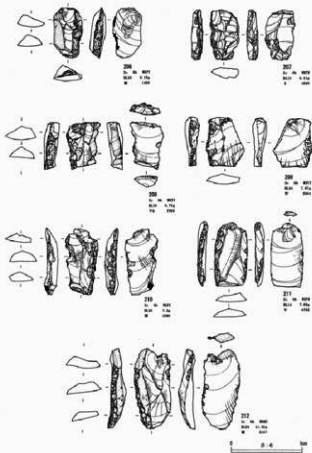
裏ノ山日石器文化 石器夷削器群 (削器 3)



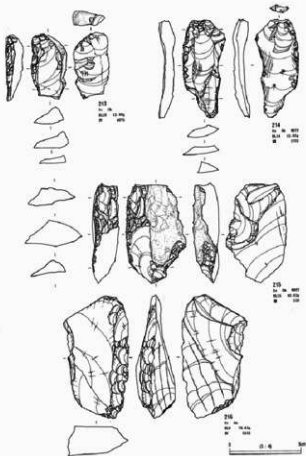
美ノ山日石器文化 石器実例図29 (図版4)



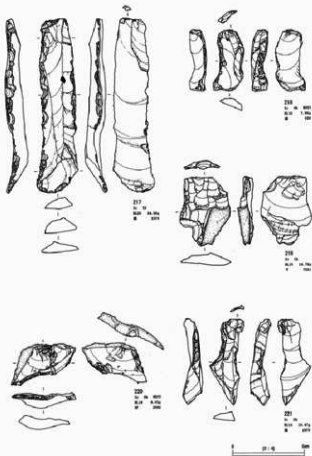
美ノ山石器文化 石器実測図3 (附図5)



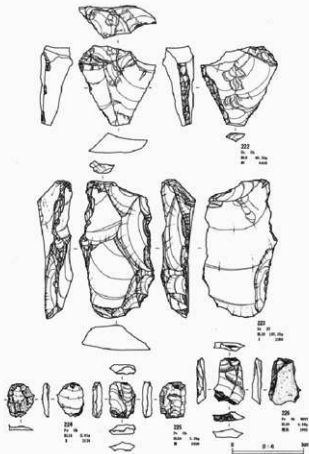
美ノ山群石群文化 石器実例図31 (例器6)



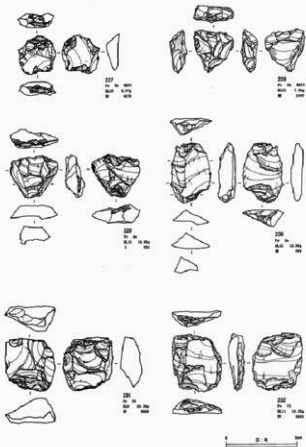
高ノ山遺跡文化 石器類図版32 (附録7)



美ノ山石器文化 石器実例図33 (複製8)



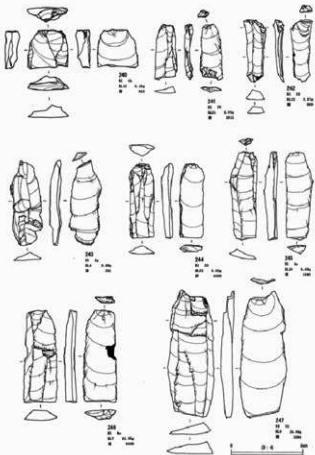
美ノ山貝石器文化 石器実例034 (図録9・楔形石器1)



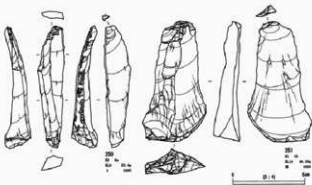
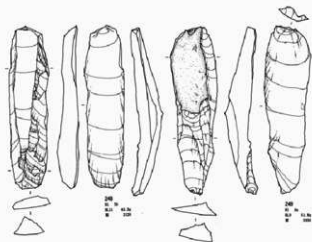
美ノ山石器文化 石器実測図35 (複製石器2)



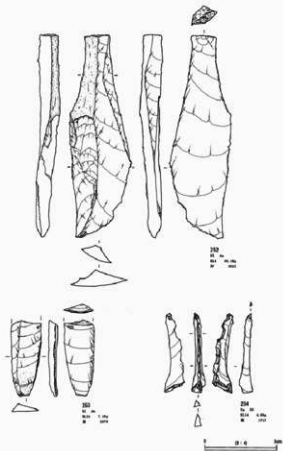
襄ノ山旧石器文化 石器実測図版 (別冊石器3)



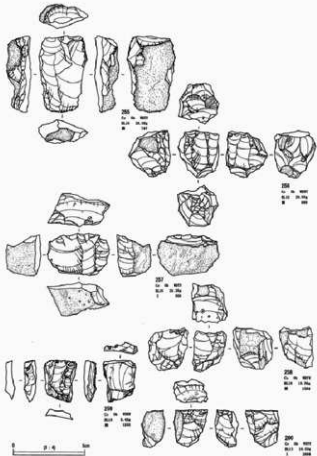
美ノ山遺跡文化 石器集例図37 (石片1)



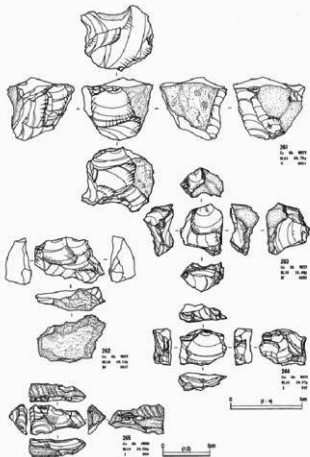
高ノ山群石器文化 石器実例図30 (石刀2)



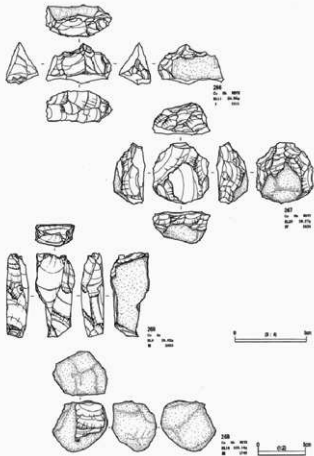
高ノ山石器文化 石器或副産物 (石片 3 - 個片)



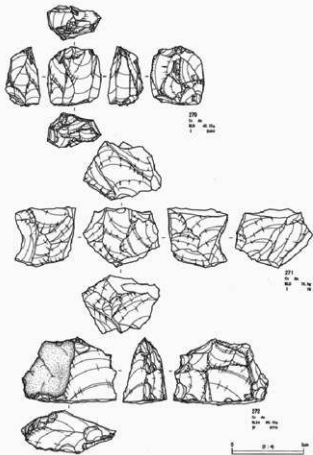
美ノ山遺跡文化 石器類(図43) (石核1)



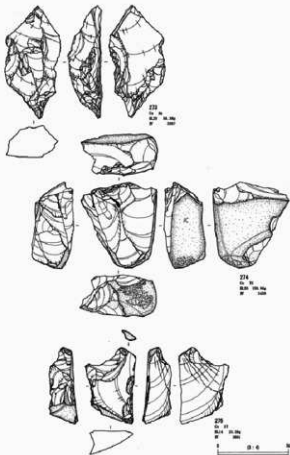
美ノ山群石段文化 石器集圖版14 (石器3)



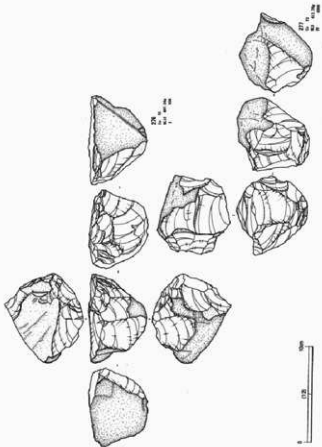
美ノ山日石器文化 石器実測図(石核3)



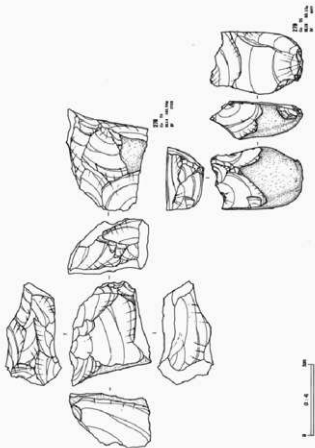
美ノ山石器文化 石部岡遺跡3 (石核4)



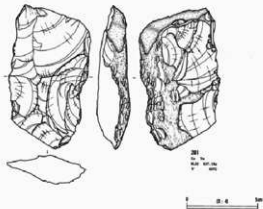
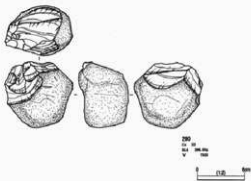
美ノ山旧石器文化 石器夷削部44 (石類5)



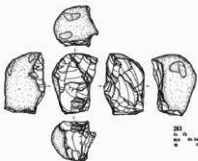
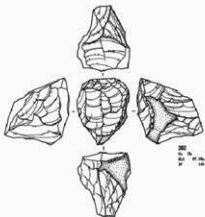
美ノ山石器文化 石製尖頭器(石核6)



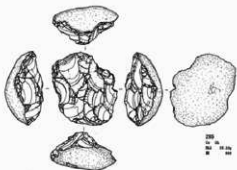
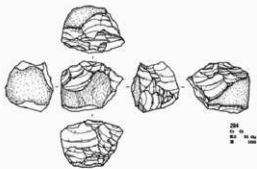
高ノ山石器文化 石器実態図解 (石種7)



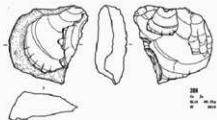
美ノ山貝石器文化 石器実測図47(石執8)



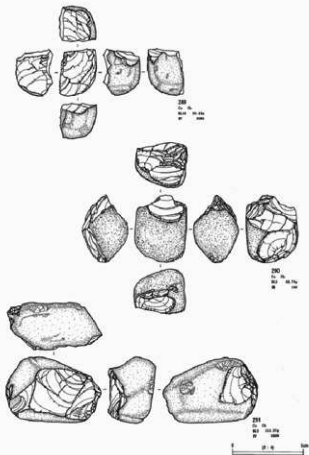
裏ノ山石器文化 石器片断図解(石器9)



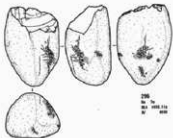
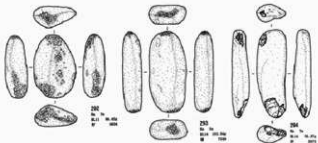
真ノ山石器文化 石器実例284(石核36)



真ノ山日石器文化 石器実例図50 (石核11)



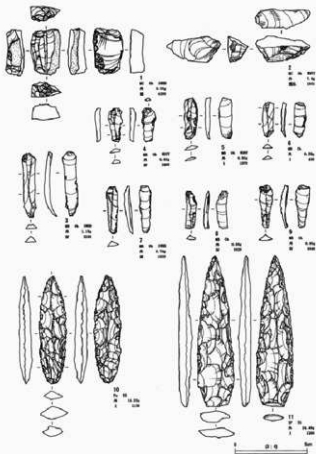
美ノ山遺跡文化 石器実測図22 (石核12)



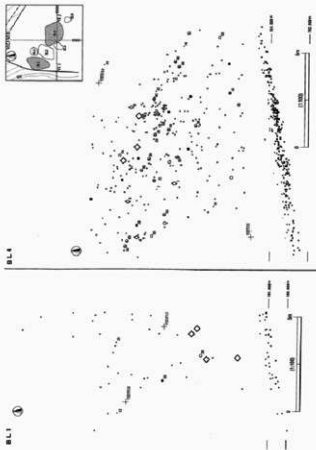
美ノ山石器文化 石器実例図説 (敲石 1)



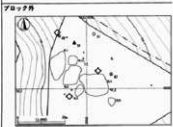
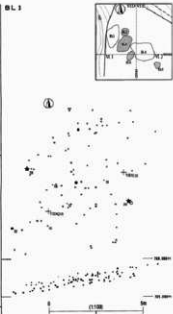
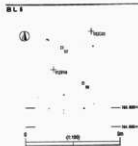
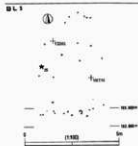
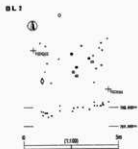
美ノ山遺跡 その他の石部分布図



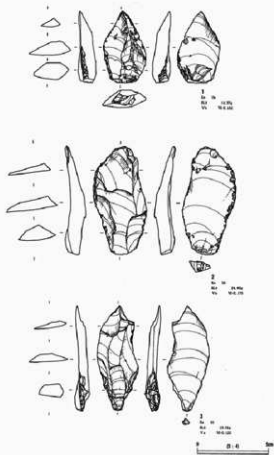
真ノ山遺跡 その他の石器実測図



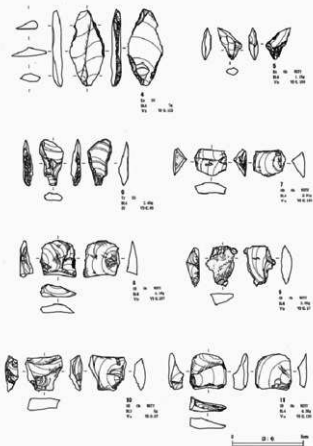
東高遺跡の石器文化 図1・4遺跡分布図



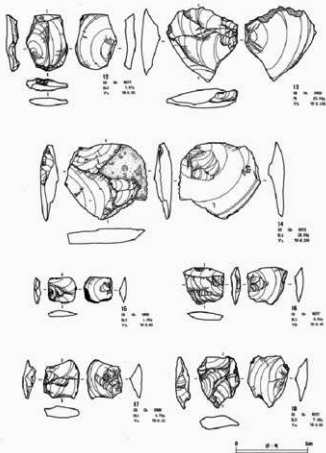
東表遺跡Ⅰ 石器文化 BL2・3・5・6・ブロック外遺物の分布図



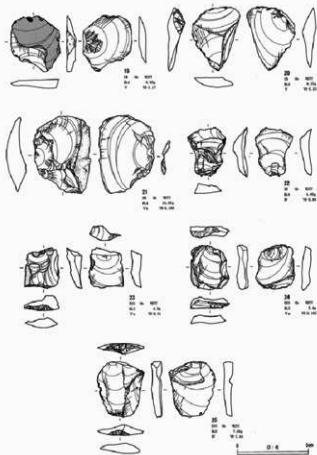
東夷遺跡 石器文化 石器実測図1 (ナイフ形石器1)



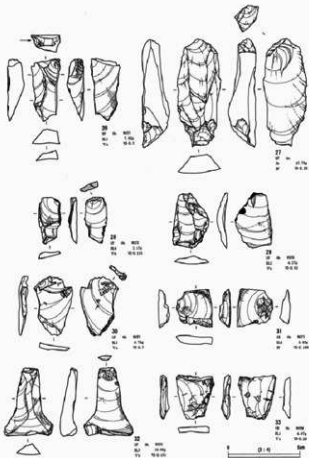
東洋通誌 石器文化 石器実例図2 (ナイフ形石器2・台形石器・貝殻状石器1)



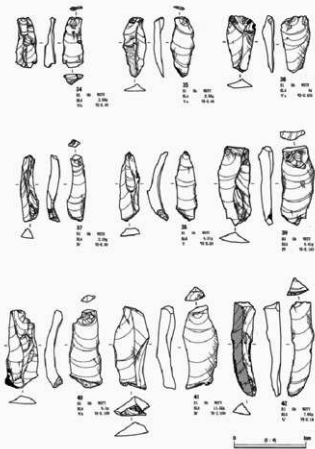
東漢期1 石器文化 石器実測図3 (列體快刃器2)



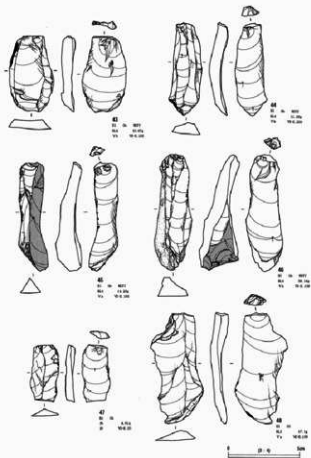
東夷遺跡 石器文化 石器集圖4 (貝類状石器 3・槌状石器)



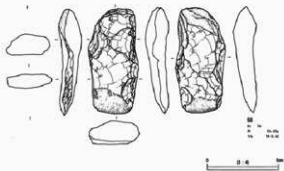
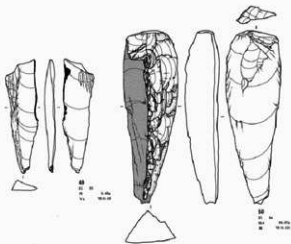
東洋311 石塚文化 石器実例図5 (2次加工のある切片・微細刻線のある切片・片状執刀器4)



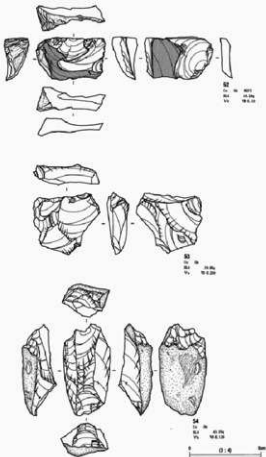
東夷遺跡 I 石器文化 石器実例圖 6 (石片 1)



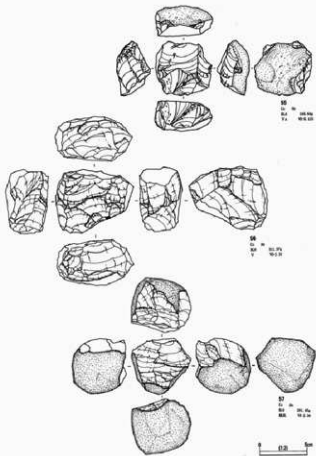
双溪遗址 石器文化 石器类图7 (石刃2)



東夷村11石器文化 石器実測図8 (石刀3・斧形石器)

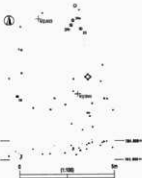


東夷日1石器文化 石器実例図9 (石鏡1)

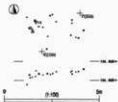


東夷日石斧文化 石斧與圖90 (石斧 2)

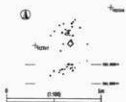
BL 1



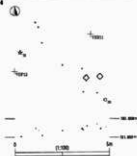
BL 2



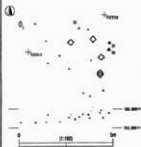
BL 3



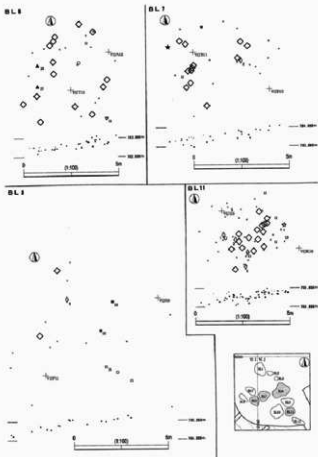
BL 4



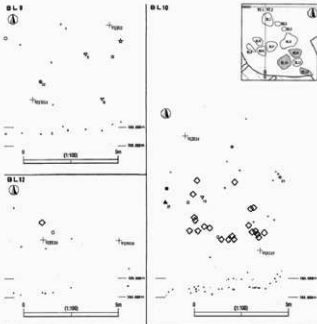
BL 5



東夷貝石器文化 BL1・2・3・4・5 遺物分布図



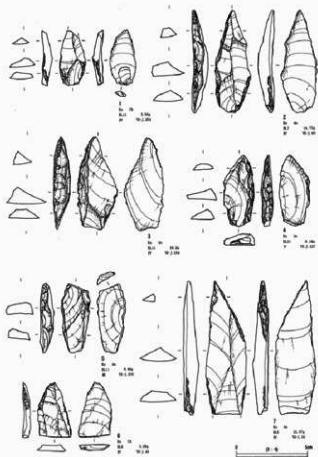
東夷新石器時代文化 BL6・7・8・11・遺物分布図



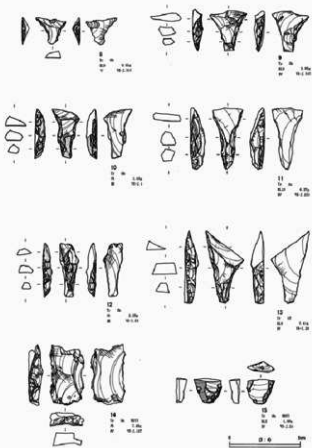
ブロック外



水原遺跡日石部文化 BL9・10・12・ブロック外遺物分布図



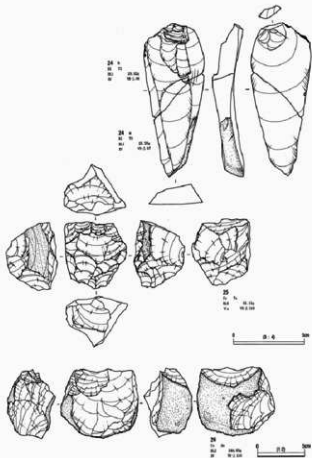
東夷村口遺跡文化 石器実測図1 (ナイフ形石器)



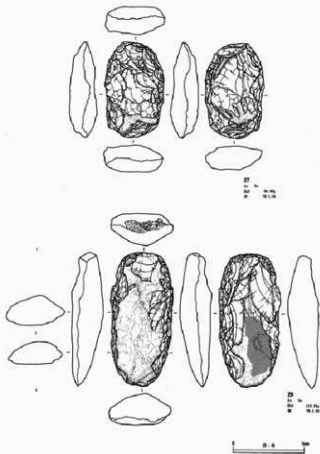
東夷貝石器文化 石器実例図2 (各種石器)



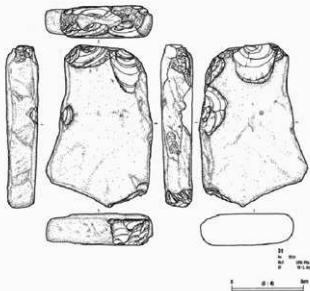
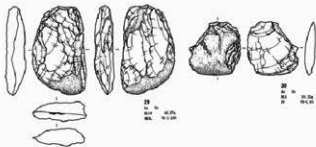
東夷貝石器文化 石器実例③ (削形・微細刻線のある刮片・彫形・打片1)



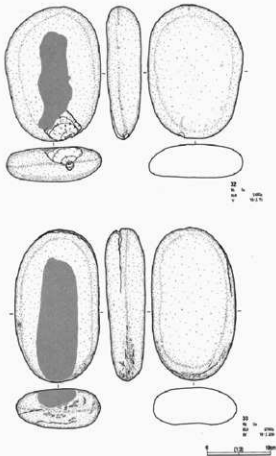
東夷貝日石器文化 石器実測図 4 (石刃 2・石槌)



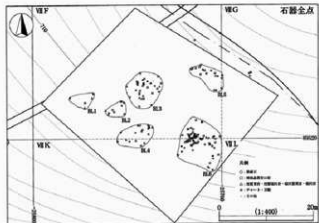
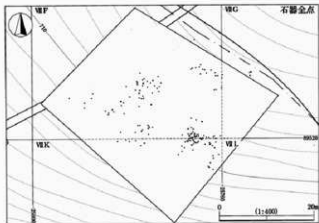
京浜村旧石器文化 石器実測図5 (押形石器1)



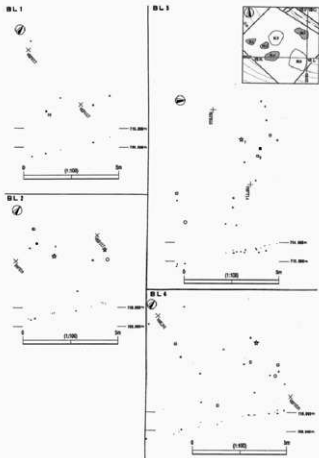
東夷[抗日]石器文化 石器圖版圖6 (押形石類2・磨石)



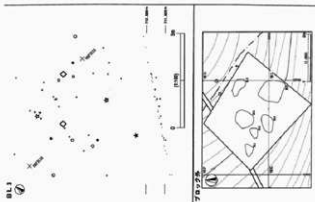
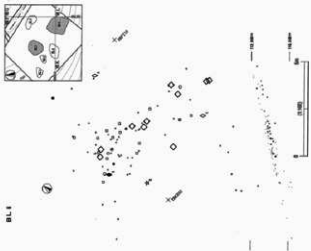
東夷科日石器文化 石製尖頭器7 (總五)



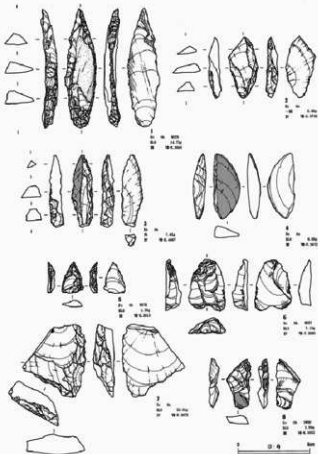
東京市1期石器文化 全体図



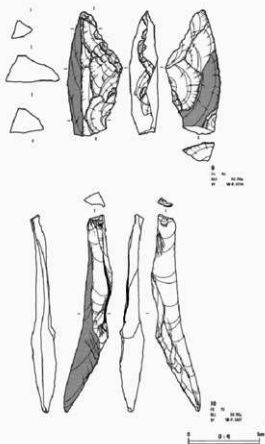
京島遺跡の石器文化 図1・2・4・5・遺物分布図



東夷III期石器文化 BL3-6・ブロック外遺物分布図



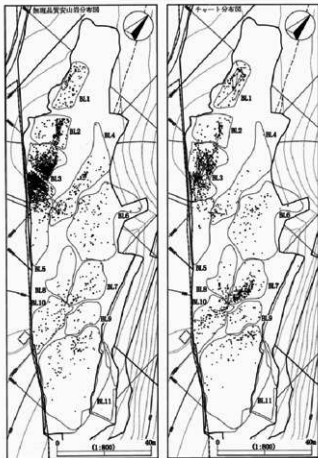
東夷村1区石器大化 石器実測図1 (ナイフ形石器・槍先形尖頭器・削器)



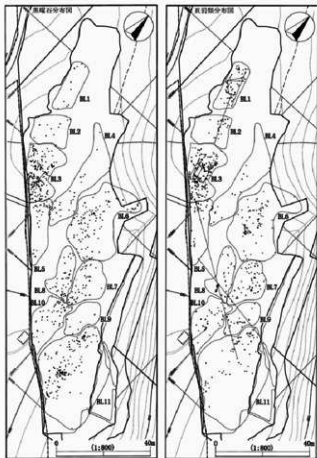
東亞村遺石器文化 石器実測図2 (石核・剥片)



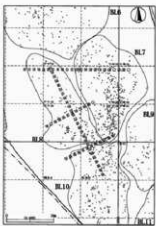
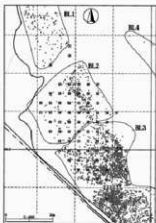
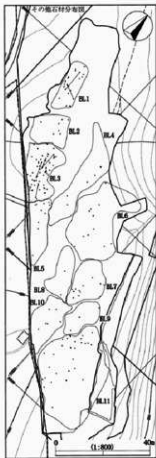
東漢遺跡 全圖(1)



東張1号地点 全体図 2



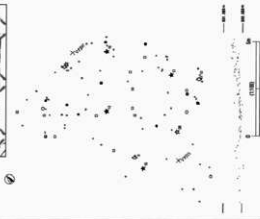
東海遺跡 全体図3



東武道路 全体図 4



BL1-1-2

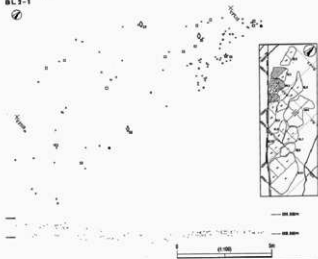


BL1-1

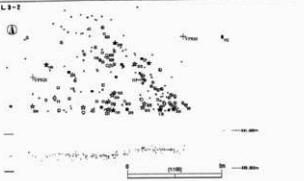


東漢村2地点 BL1-1・1-2遺跡分布図

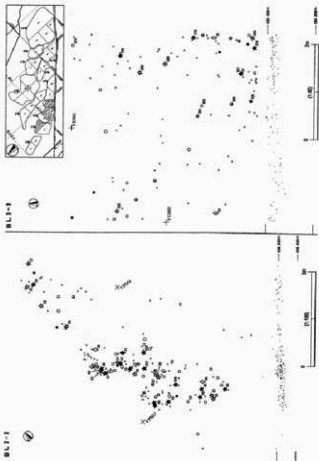
BL 3-1



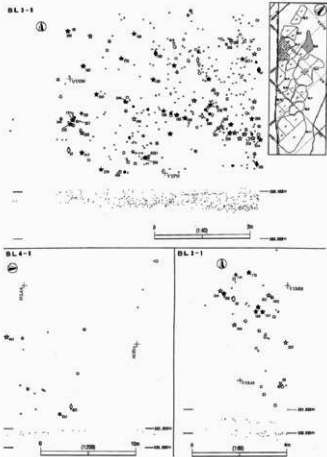
BL 3-2



東夷村の地点 BL 3-1・3-2遺物分布図



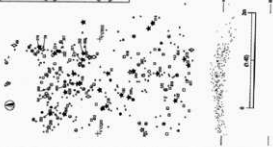
東夷村2地点 HL2-2-3-3遺物分布図



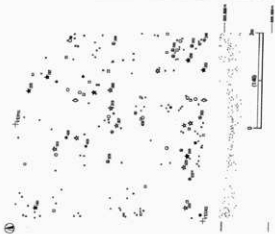
東夷22地点 BL3-1・3-9・4-1遺物分布図



図L3-3



図L3-4



東海道線地区 図L3-4・3-5遺跡分布図

図L3-6



遺構の位置関係を示す平面図。中心部に大きな円形構造物があり、その周囲に多数の小さな穴や溝が分布している。スケールは0から40メートルまで表示されている。



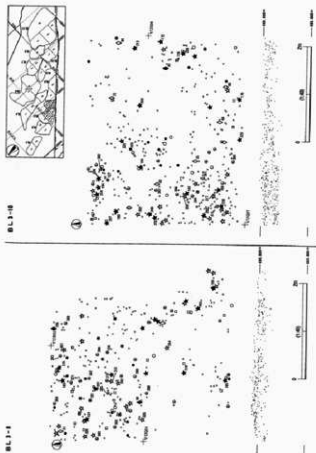
図L3-7



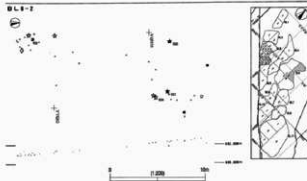
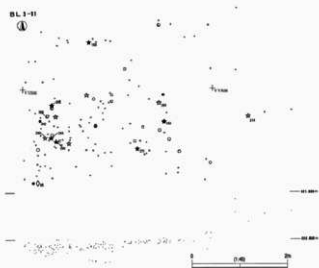
遺構の位置関係を示す平面図。中心部に大きな円形構造物があり、その周囲に多数の小さな穴や溝が分布している。スケールは0から40メートルまで表示されている。



京島遺跡 図L3-6・3-7遺物分布図



東海H2地点 BL3-1・3-10建物分布図



京浜道跡 地点 BL 3-11・6-2遺物分布図

圖 L 3-11



圖 L 3-12



東吳村2地、L 3-12・3-13遺物分布図



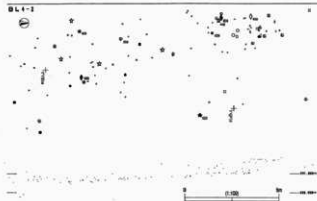
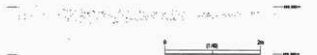
BL 3-2



BL 3-14



東表12地点 BL3-14・5-2遺物分布図



東夷居住地点 BL3-15・4-2遺物分布図

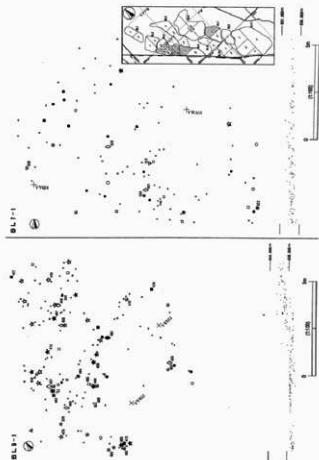
BL4-1



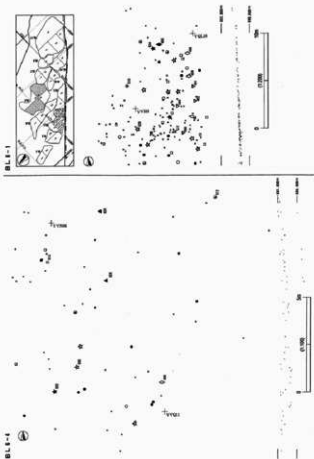
BL4-2



京張H2地点 BL4-3·6-3遺物分布圖



東漢村遺址 圖5-1-7-1遺物分布圖



東高江2地点 BLS-1・6-4遺物分布図



BL 8-2

Tym



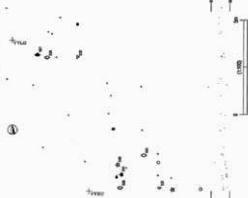
BL 7-2

Tym



東漢村2地點 BL 7-2・8-2遺物分布圖

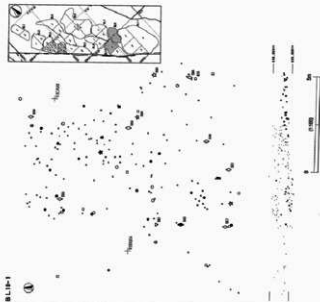
B.L.1-1



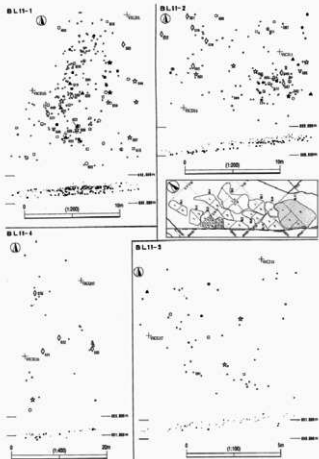
B.L.1B-2



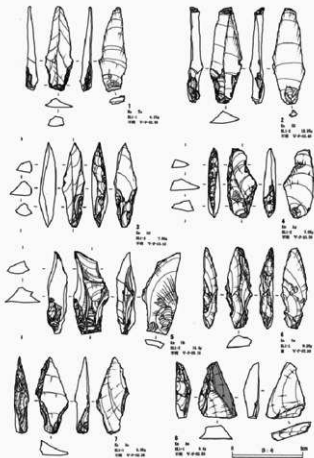
水原12地点 B.L.1・1B-2遺物分布図



京吳川口遺址 BL 9-1・10-1遺物分布図



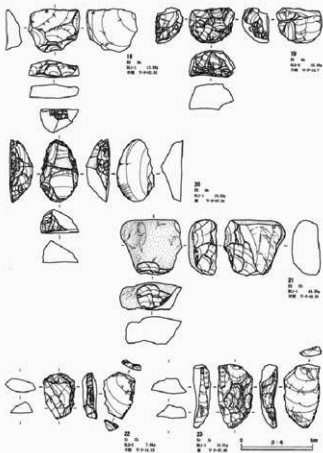
東京112地点 図11-1・11-2・11-3・11-4遺物分布図



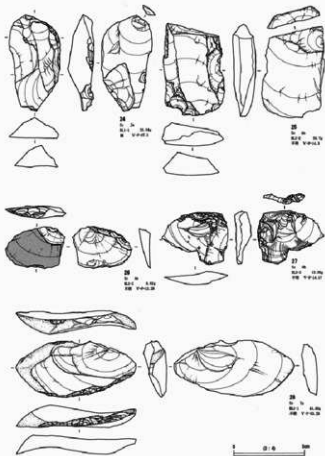
東夷村2地点 石器実測図1 (BL1 ナイフ形石器1)



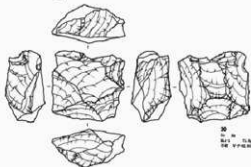
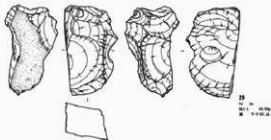
東夷12地点 石器実例図2 (B1) ナイフ形石器2・形器・種別1)



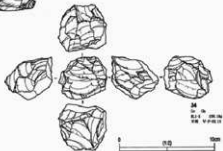
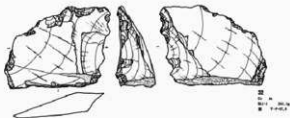
京裏122地点 石器実測図3 (Ⅱ.1 横切1・側切1・Ⅱ.2 横切1・側切1)



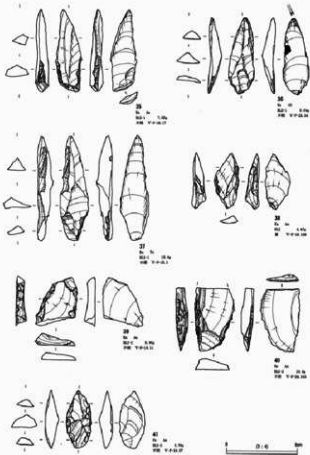
東夷遺跡 石器実測図4 (24.1 附図2・25.1 附図2)



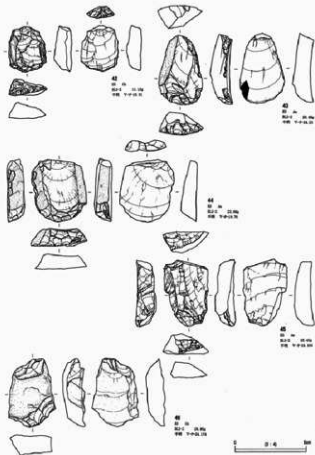
京浜H2地点 石器実測図5 (BL1 石1)



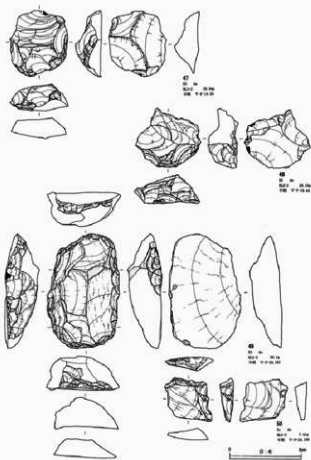
東夷村2地点 石器検出物6 (石1 石類2)



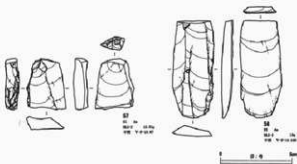
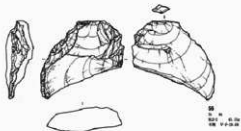
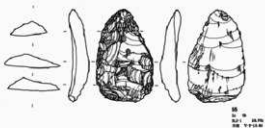
東京H2地点 石器実例図7 (H2 ナイフ形石器・槍先形尖頭器)



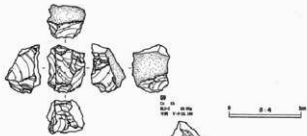
東夷村2地式 石器実測図6 (図2 番号1)



夏商兩地石 器光面圖9 (DL2 儀器3·側器3)

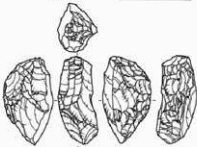


東夷12地點 石器夾與圖11 (其2) 部5 - 石刀



89
 石 片
 石 片
 石 片

0 5cm



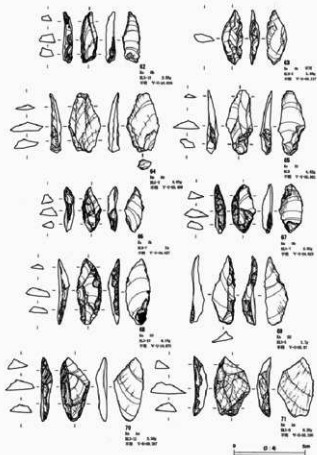
90
 石 片
 石 片



91
 石 片
 石 片
 石 片

0 10cm

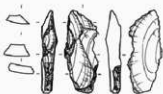
東夷F2地点 石器実例図12 (図2 石片)



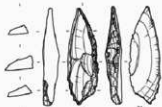
東夷142地点 石製ナイフ形石器13 (DL3 ナイフ形石器1)



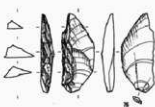
72
 全長 3.5cm
 最大幅 1.5cm
 厚 0.3cm



73
 全長 11.0cm
 最大幅 4.5cm
 厚 0.3cm



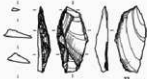
74
 全長 12.5cm
 最大幅 4.5cm
 厚 0.3cm



75
 全長 6.0cm
 最大幅 2.5cm
 厚 0.3cm



76
 全長 4.7cm
 最大幅 1.5cm
 厚 0.3cm



77
 全長 6.0cm
 最大幅 2.5cm
 厚 0.3cm



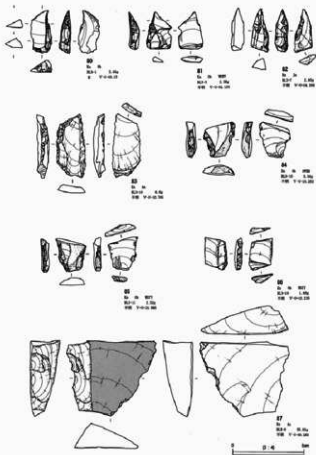
78
 全長 3.5cm
 最大幅 1.5cm
 厚 0.3cm



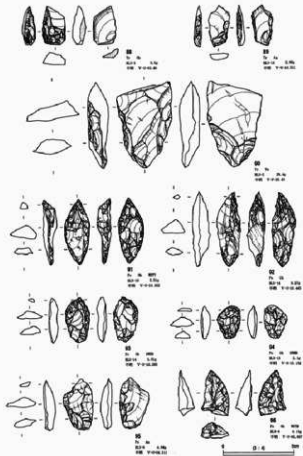
79
 全長 3.5cm
 最大幅 1.5cm
 厚 0.3cm



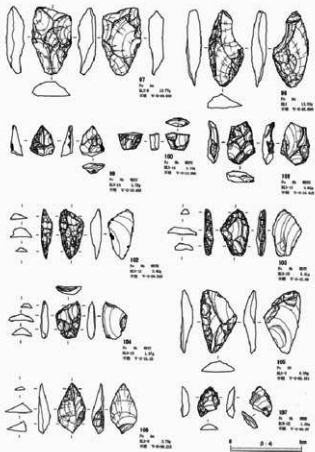
東夷村地点 石器実測図14 (BL3 ナイフ形石器2)



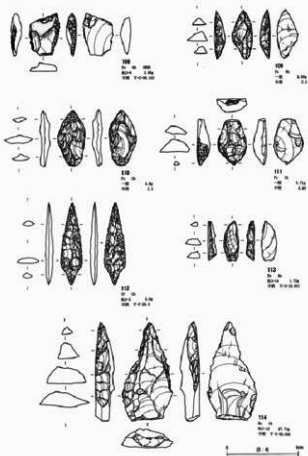
東夷12地点 石器発掘区15 (BL3 ナイフ形石器3)



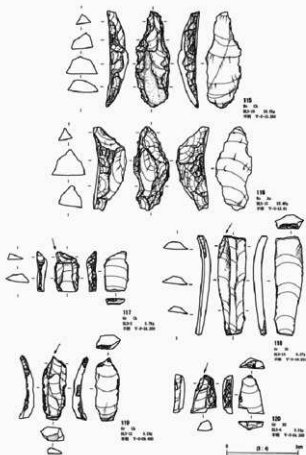
東夷12號点 石器実測図16 (図.3 台形石器・槍先形尖頭器1)



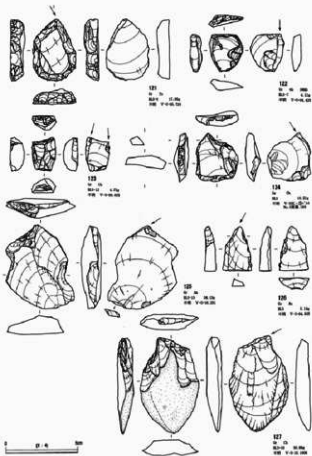
东溪遗址D4.5 石器实例图17 (D4.5 编号见实物图2)



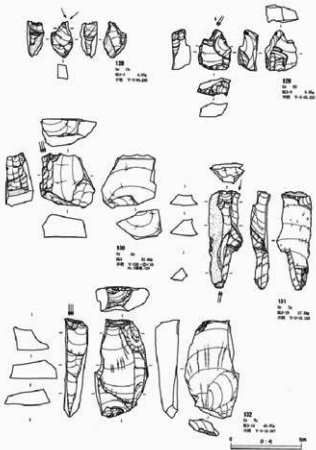
東區12地點 石器實例圖18 (103 種尖形高柄器3・有基尖柄器・角錐狀石器1)



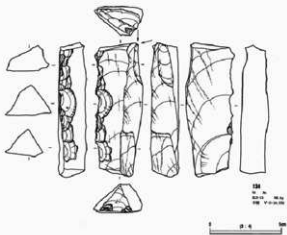
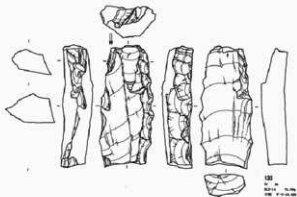
东溪遗址地点 石器史前19 (B13 角形石器2·形器1)



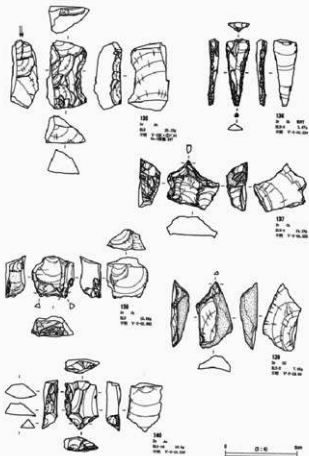
東夷村2地石鈿類(III) (III.3 形器2)



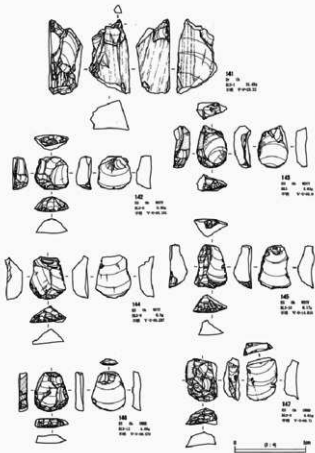
東夷12地点 石器坑跡(21) (E.L. 撮影)



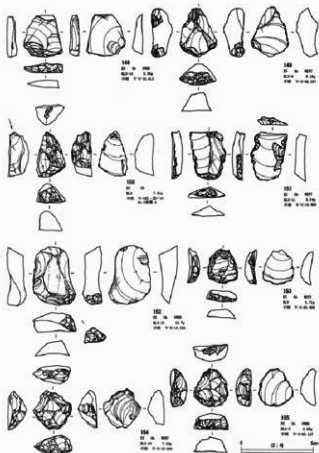
東夷122地、石器実用図2 (DL3 図器4)



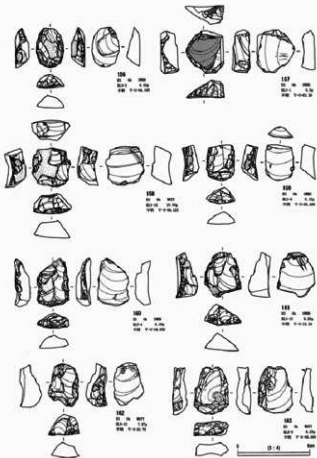
東夷12地点 石器実測図(Ⅱ) (影印5・複製部1)



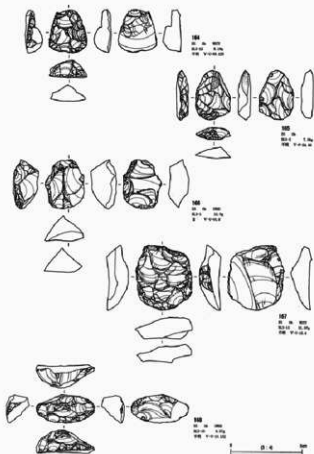
東亞打石地點 石野光岡024 (31.3 區圖部2 - 標器1)



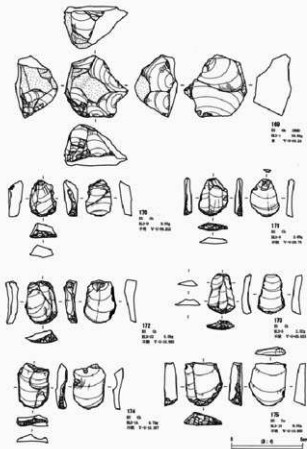
水洞沟2地点 彩陶光面器25 (器3 标本2)



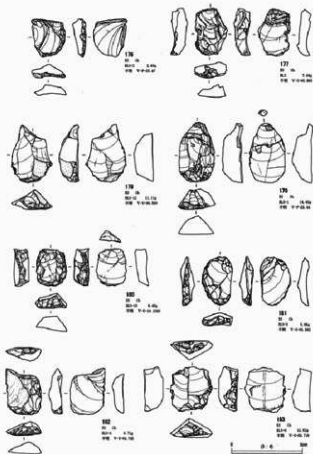
東夷居住地点 石器実測図26 (図13 續前3)



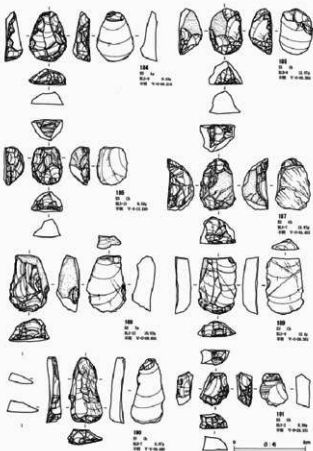
东康II2地点 石铲类184-187 (E.L. 图版4)



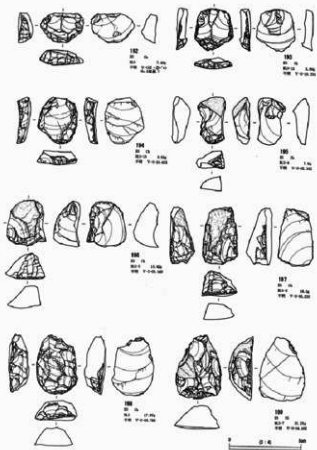
東亞122地A 石器発掘品26 (図.3 番号5)



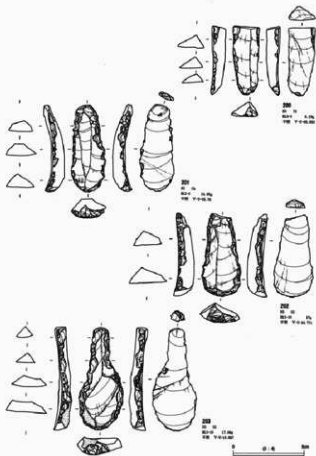
东夷遗址出土 石器类图19 (图3 插图4)



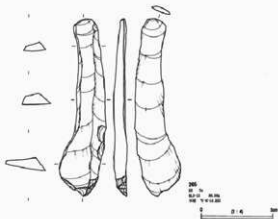
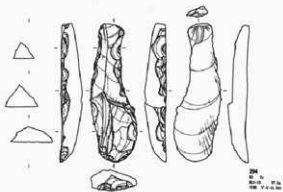
東夷112地、石鈔突頭器(Ⅱ)3 標本7)



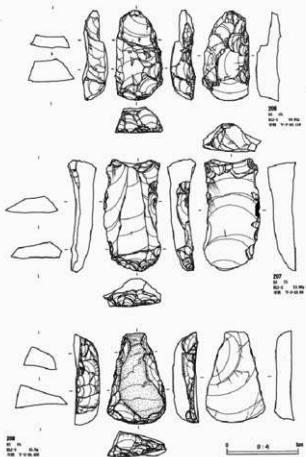
東夷182地点 石器光面器18 (器13 標器6)



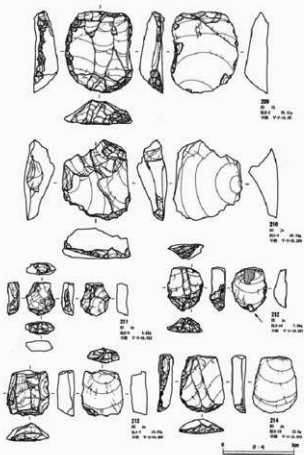
東夷12地点 石器実測図(288-290)



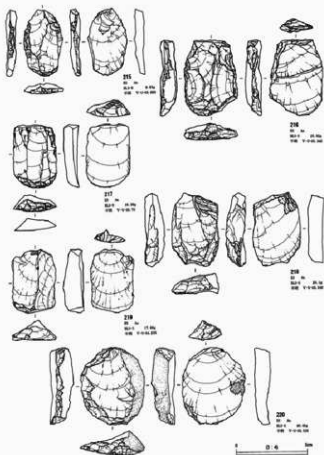
京县遗址地点 石器类M33 (BL3 编号10)



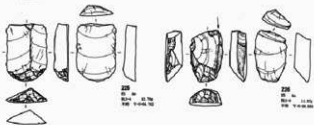
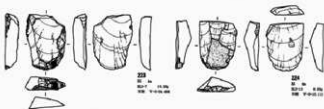
東亞採石地点 石野沢川034 (図2 標器4・図3 標器11)



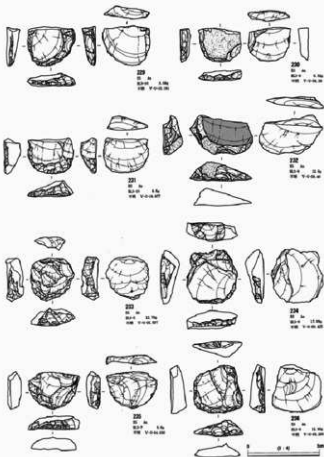
東夷石山遺址 石器光面石 (圖2 標本5・13,3 標本12)



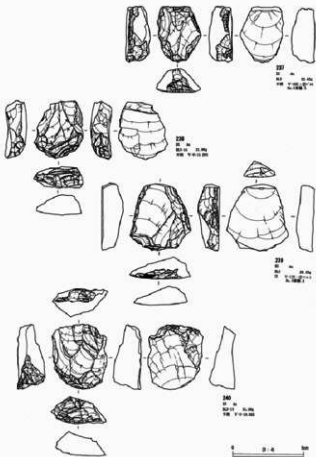
東夷住居地 石器発見地36 (図3 標本13)



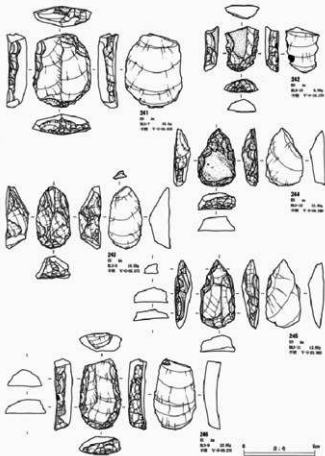
京裏町2地区 石器発掘1037 (図13 種類14)



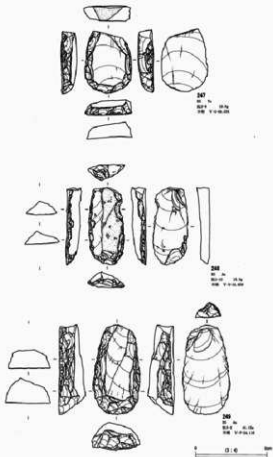
東夷12地点 石器実測図28 (図3 續前)



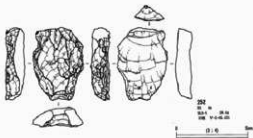
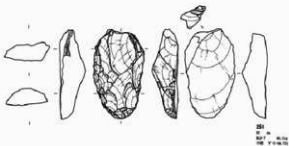
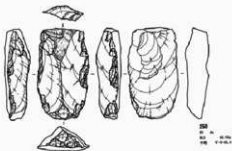
东溪遗址地点 石器类00539 (BLJ 编号30)



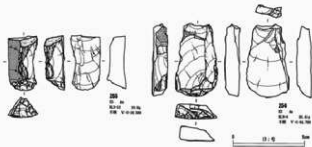
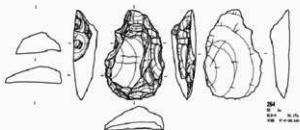
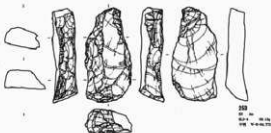
東夷12地点 石器発掘品40 (24.3 録部17)



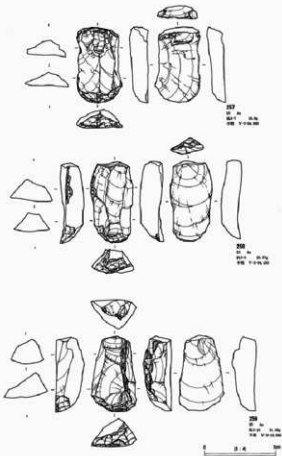
東夷和地式 石鈣突器圖41 (BLS 儀器18)



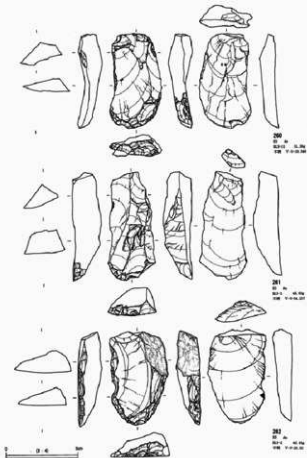
東夷12地、石鈹尖頭器(250、251、252)



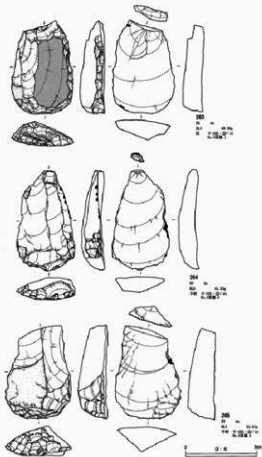
東臺村遺址 石器與陶器 43 (圖3 孫君禮)



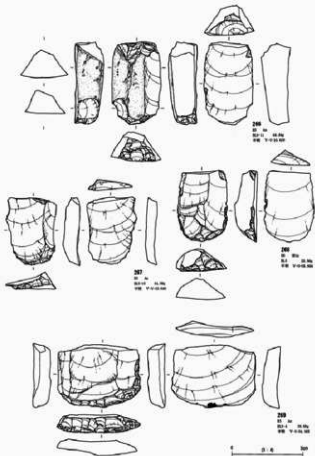
東吳遺跡 石印與印044 (共3 種印)



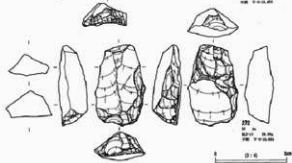
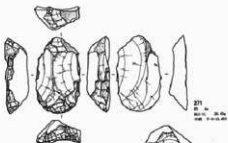
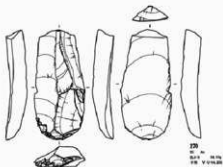
東亞134地点 石器実例2045 (図3 種類22)



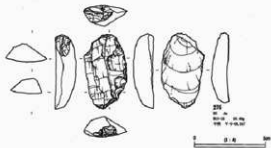
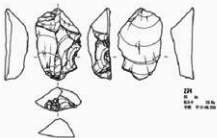
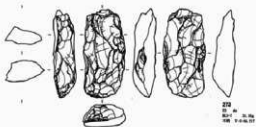
東夷村之地点 石器與陶器46 (No.3 標本23)



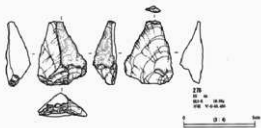
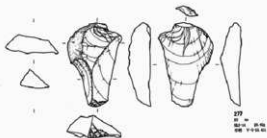
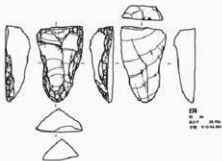
东坡遗址 石器夹器器67 (DL3 编号24)



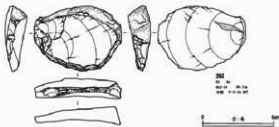
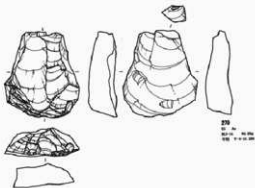
東漢村2號地 石器遺物圖版 (270-272)



东寨村2地点 石器类212-215 (正、反面)

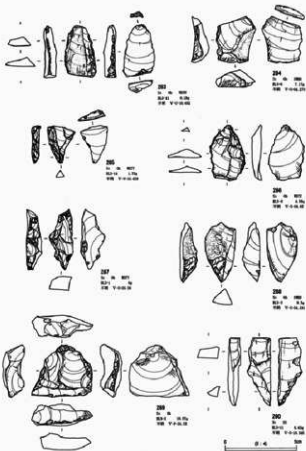


東吳村之地点 石器與陶器50 (BL3 標本27)

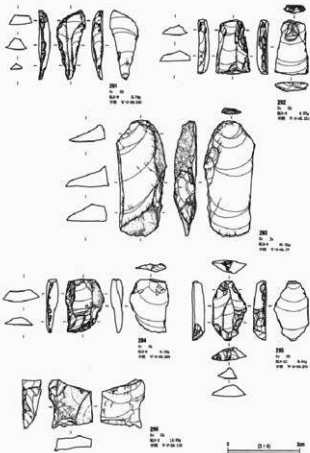


东夷H2地点 石质尖刃281 (H2.3 编号08)

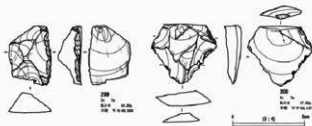
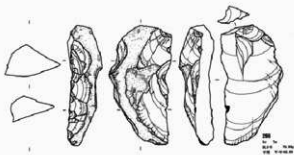
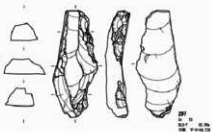




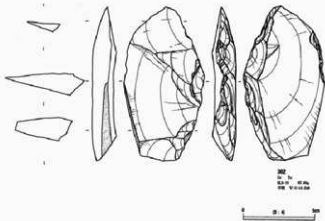
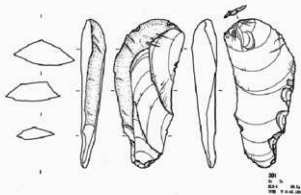
東亞遺跡 石器実例952 (Ⅲ) 附録1)



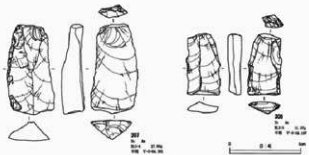
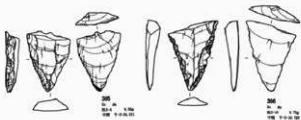
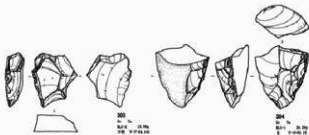
夏县夏县遗址 石器史前553 (图142 附册2)



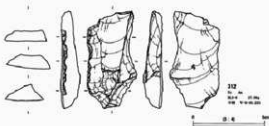
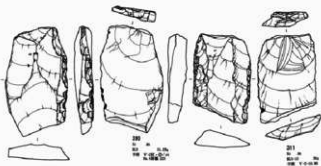
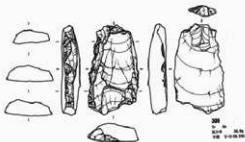
東夷222地点 石器実例図64 (DL3 例図3)



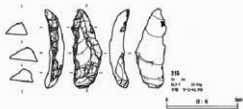
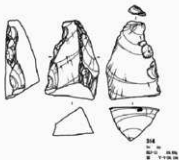
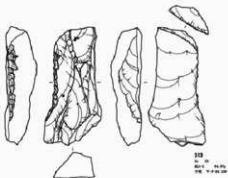
东夷遗址地点 石器类2056 (E.L.3 附器4)



東夷紅土地区 石砂尖器図56 (31.3 剖面5)



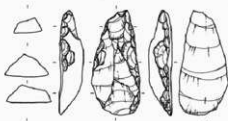
东夷遗址地点：石器究明图57 (图3 附器6)



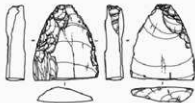
東漢莊王地 石器與陶器 (圖3 附圖7)



216
 长 4.5
 宽 2.5
 厚 0.5

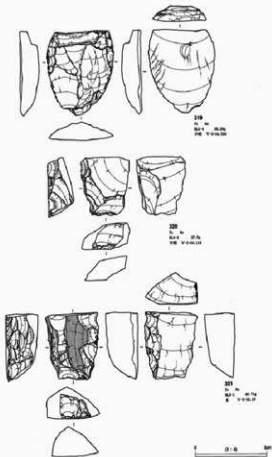


217
 长 5.5
 宽 3.5
 厚 0.5

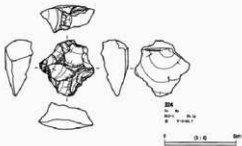
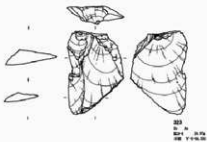
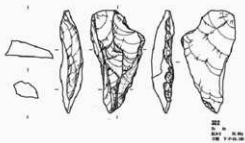


218
 长 4.5
 宽 2.5
 厚 0.5

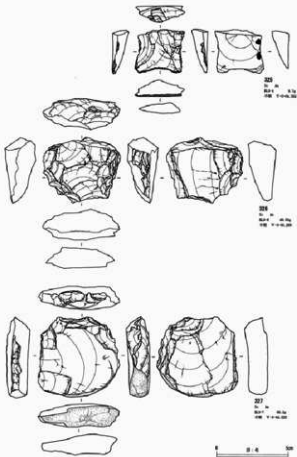




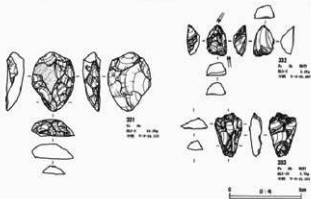
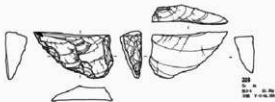
東亞12地石 石器圖0060 (JL3 附圖9)



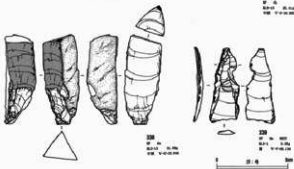
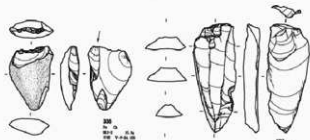
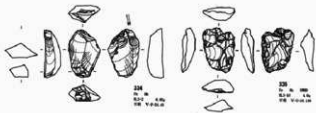
东燕遗址地点 石器类M261 (E1.3 层位10)



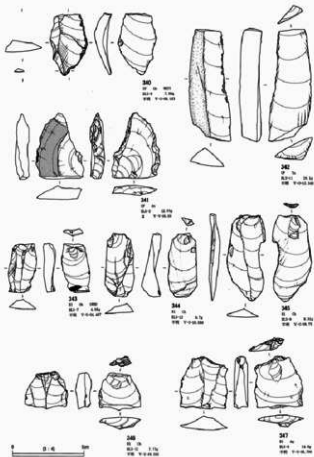
東夷12地点 石器検出062 (ⅡL) 附図11)



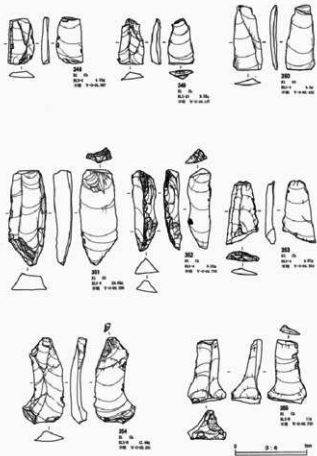
东燕遗址地点 石器编号063 (图3 图器12·柳形石器1)



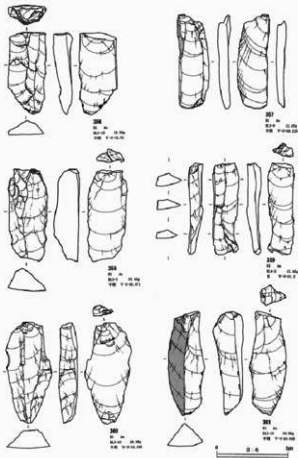
東京江古田遺跡 石器実測図64 (別3 横形石器2・2次加工のある割片・BLS 微細刻痕のある割片)



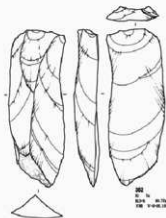
東夷104地点 石器発掘図65 (図L3 微細刻線のある剥片・石片1・図L6 微細刻線のある剥片)

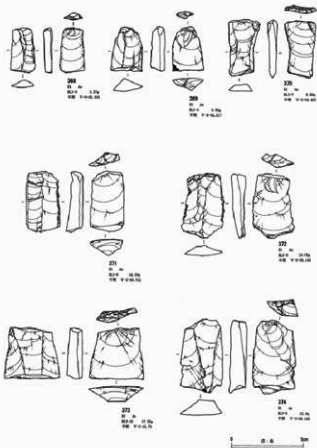


東夷居住地 石器坑006 (BLJ 石器 2)

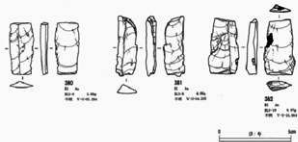
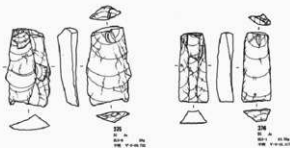


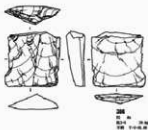
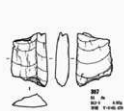
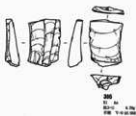
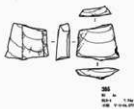
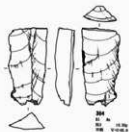
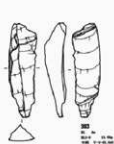
东夷遗址地点 石器实物图67 (BL3 石刀3 · BL4 石刀1)



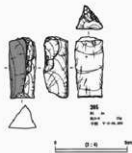
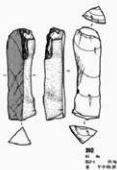
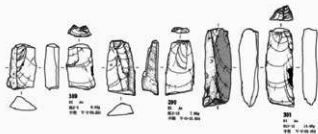


双溪遗址2地点 石器类图09 (DL1 石刀5)

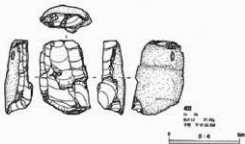
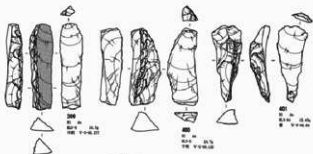
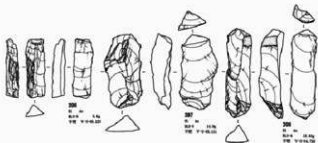




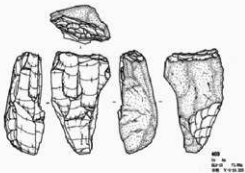
东燕遗址地点 石器类图71 (DL3 石刀7)



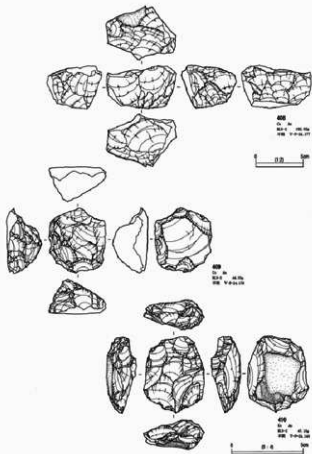
東夷住居地 石部奥野田72 (B.L.3 石708)



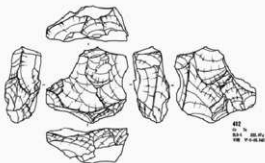
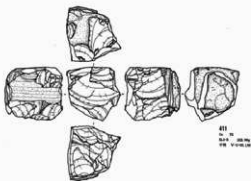
东夷遗址 石铲类器73 (DL3 石刀9·石核1)



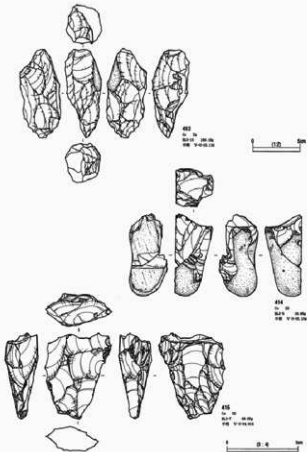
夏商周遗址 石器类00274 (DL3 石核2)



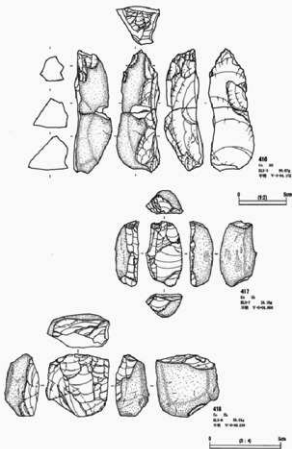
京浜遺跡出土の石器(406, 407, 408)



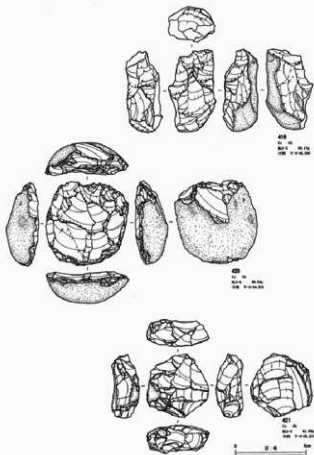
東夷文化遺址 石路北側0877 (圖3 石類5)



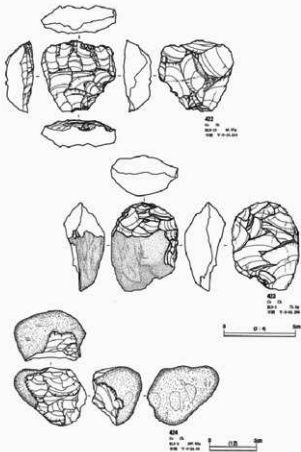
北京周口店石器类器079 (共3件图6)



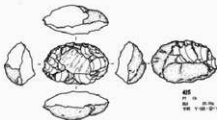
东亚遗址地点 石器类图版79 (图3 石核7)



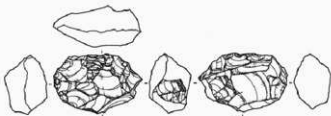
東夷遺跡地点 石野山(西山) (出上 石野山)



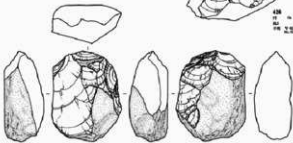
新石器时代 石磨突器(422) (423 石核 4)



425
 11 ㎝
 12 ㎝
 13 ㎝
 14 ㎝
 15 ㎝
 16 ㎝
 17 ㎝
 18 ㎝
 19 ㎝
 20 ㎝
 21 ㎝
 22 ㎝
 23 ㎝
 24 ㎝
 25 ㎝
 26 ㎝
 27 ㎝
 28 ㎝
 29 ㎝
 30 ㎝
 31 ㎝
 32 ㎝
 33 ㎝
 34 ㎝
 35 ㎝
 36 ㎝
 37 ㎝
 38 ㎝
 39 ㎝
 40 ㎝
 41 ㎝
 42 ㎝
 43 ㎝
 44 ㎝
 45 ㎝
 46 ㎝
 47 ㎝
 48 ㎝
 49 ㎝
 50 ㎝
 51 ㎝
 52 ㎝
 53 ㎝
 54 ㎝
 55 ㎝
 56 ㎝
 57 ㎝
 58 ㎝
 59 ㎝
 60 ㎝
 61 ㎝
 62 ㎝
 63 ㎝
 64 ㎝
 65 ㎝
 66 ㎝
 67 ㎝
 68 ㎝
 69 ㎝
 70 ㎝
 71 ㎝
 72 ㎝
 73 ㎝
 74 ㎝
 75 ㎝
 76 ㎝
 77 ㎝
 78 ㎝
 79 ㎝
 80 ㎝
 81 ㎝
 82 ㎝
 83 ㎝
 84 ㎝
 85 ㎝
 86 ㎝
 87 ㎝
 88 ㎝
 89 ㎝
 90 ㎝
 91 ㎝
 92 ㎝
 93 ㎝
 94 ㎝
 95 ㎝
 96 ㎝
 97 ㎝
 98 ㎝
 99 ㎝
 100 ㎝



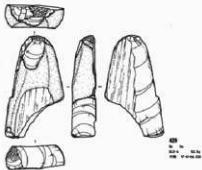
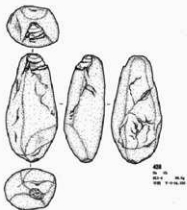
426
 11 ㎝
 12 ㎝
 13 ㎝
 14 ㎝
 15 ㎝
 16 ㎝
 17 ㎝
 18 ㎝
 19 ㎝
 20 ㎝
 21 ㎝
 22 ㎝
 23 ㎝
 24 ㎝
 25 ㎝
 26 ㎝
 27 ㎝
 28 ㎝
 29 ㎝
 30 ㎝
 31 ㎝
 32 ㎝
 33 ㎝
 34 ㎝
 35 ㎝
 36 ㎝
 37 ㎝
 38 ㎝
 39 ㎝
 40 ㎝
 41 ㎝
 42 ㎝
 43 ㎝
 44 ㎝
 45 ㎝
 46 ㎝
 47 ㎝
 48 ㎝
 49 ㎝
 50 ㎝
 51 ㎝
 52 ㎝
 53 ㎝
 54 ㎝
 55 ㎝
 56 ㎝
 57 ㎝
 58 ㎝
 59 ㎝
 60 ㎝
 61 ㎝
 62 ㎝
 63 ㎝
 64 ㎝
 65 ㎝
 66 ㎝
 67 ㎝
 68 ㎝
 69 ㎝
 70 ㎝
 71 ㎝
 72 ㎝
 73 ㎝
 74 ㎝
 75 ㎝
 76 ㎝
 77 ㎝
 78 ㎝
 79 ㎝
 80 ㎝
 81 ㎝
 82 ㎝
 83 ㎝
 84 ㎝
 85 ㎝
 86 ㎝
 87 ㎝
 88 ㎝
 89 ㎝
 90 ㎝
 91 ㎝
 92 ㎝
 93 ㎝
 94 ㎝
 95 ㎝
 96 ㎝
 97 ㎝
 98 ㎝
 99 ㎝
 100 ㎝



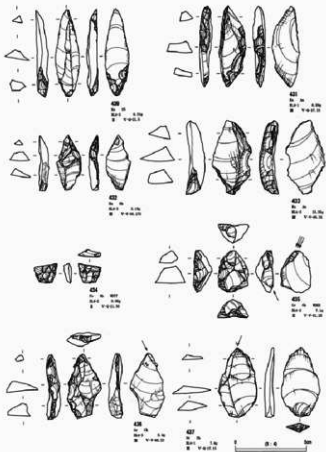
427
 11 ㎝
 12 ㎝
 13 ㎝
 14 ㎝
 15 ㎝
 16 ㎝
 17 ㎝
 18 ㎝
 19 ㎝
 20 ㎝
 21 ㎝
 22 ㎝
 23 ㎝
 24 ㎝
 25 ㎝
 26 ㎝
 27 ㎝
 28 ㎝
 29 ㎝
 30 ㎝
 31 ㎝
 32 ㎝
 33 ㎝
 34 ㎝
 35 ㎝
 36 ㎝
 37 ㎝
 38 ㎝
 39 ㎝
 40 ㎝
 41 ㎝
 42 ㎝
 43 ㎝
 44 ㎝
 45 ㎝
 46 ㎝
 47 ㎝
 48 ㎝
 49 ㎝
 50 ㎝
 51 ㎝
 52 ㎝
 53 ㎝
 54 ㎝
 55 ㎝
 56 ㎝
 57 ㎝
 58 ㎝
 59 ㎝
 60 ㎝
 61 ㎝
 62 ㎝
 63 ㎝
 64 ㎝
 65 ㎝
 66 ㎝
 67 ㎝
 68 ㎝
 69 ㎝
 70 ㎝
 71 ㎝
 72 ㎝
 73 ㎝
 74 ㎝
 75 ㎝
 76 ㎝
 77 ㎝
 78 ㎝
 79 ㎝
 80 ㎝
 81 ㎝
 82 ㎝
 83 ㎝
 84 ㎝
 85 ㎝
 86 ㎝
 87 ㎝
 88 ㎝
 89 ㎝
 90 ㎝
 91 ㎝
 92 ㎝
 93 ㎝
 94 ㎝
 95 ㎝
 96 ㎝
 97 ㎝
 98 ㎝
 99 ㎝
 100 ㎝



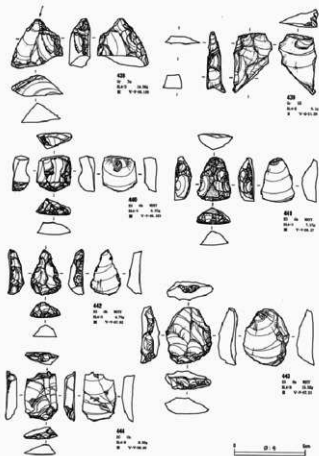
東京府2地点 石器発掘調査記 (B13 續前)



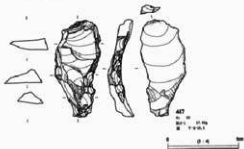
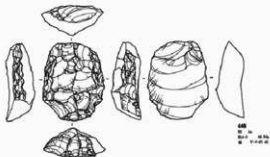
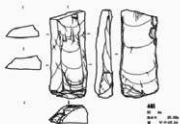
东夷遗址 石器类03043 (图2 卵石)



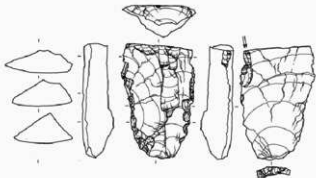
東夷村2地点 石器実測図(BL4 ナイフ形石器・槍先形尖頭器1・形器1)



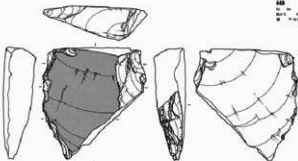
东寨村地点 石器实物(045 (图4 彩图2-器物1))



東亞考古遺址 石器與陶器 (圖4 標器2・例器1)



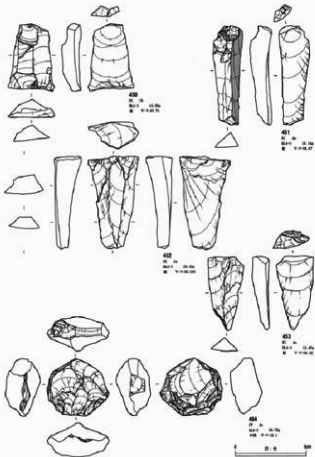
648
 长 4.5
 宽 1.5
 厚 0.2



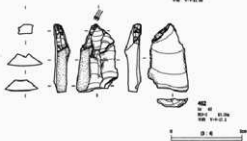
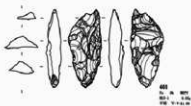
649
 长 4.5
 宽 1.5
 厚 0.2



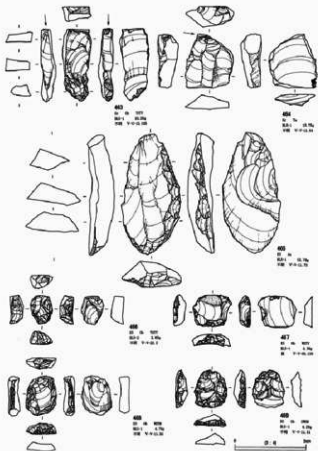
东夷遗址 石器坑M307 (SL4 剖面2)



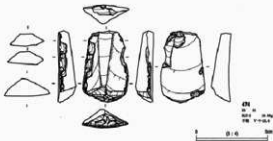
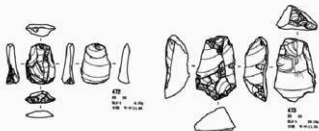
東夷村2地点 石器発見品群 (314 石刀2・腰刀)



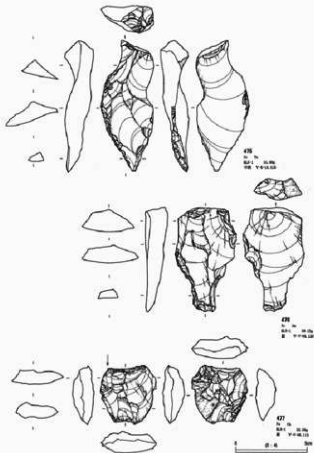
東夷村2地点 石器発掘図例 (DL5 ナイフ形石器・槍先形尖頭器・形器1)



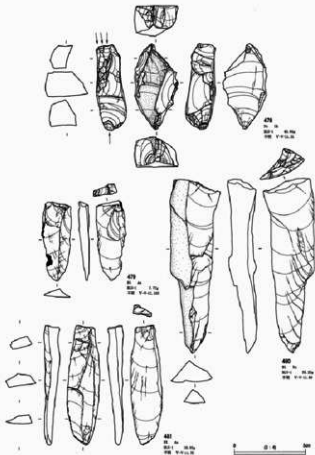
新石器时代 石质尖状器 (DL5 第2·组第1)



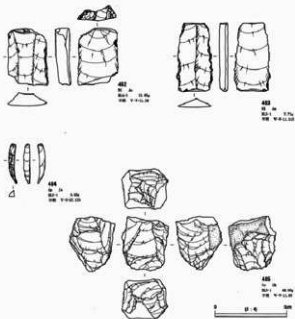
東夷石山、石山遺跡の石器 (全長 4.5 単位)



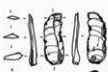
东溪村2地点 石器类0503 (HLS 编号·编号石器1)



東亞12地点 石器說明0094 (DL3 柳形石器2・石刀2)



东夷遗址出土石器类器物 (BL4 石刀 3 · BL5 石刀 3 · 石片 · 石核)



486
 全長 3.70
 最大幅 1.90
 厚さ 0.40



487
 全長 3.70
 最大幅 2.00
 厚さ 0.55



488
 全長 3.00
 最大幅 1.70
 厚さ 0.30



489
 全長 3.50
 最大幅 1.80
 厚さ 0.30



490
 全長 3.20
 最大幅 1.80
 厚さ 0.30



491
 全長 3.20
 最大幅 1.80
 厚さ 0.30

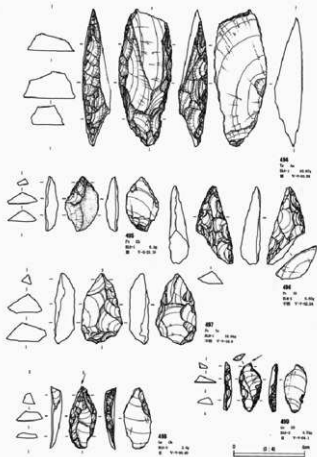


492
 全長 3.00
 最大幅 1.80
 厚さ 0.30

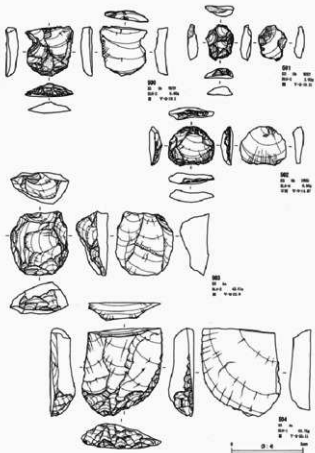


493
 全長 3.50
 最大幅 1.80
 厚さ 0.30

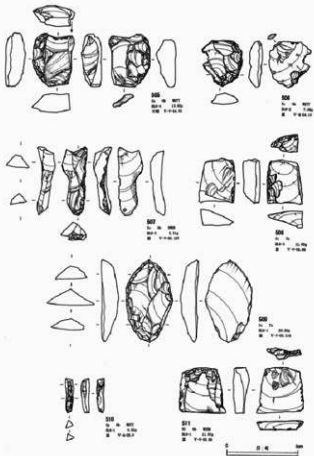




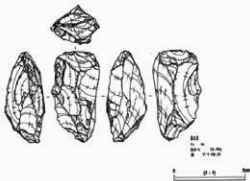
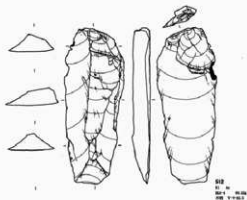
东夷遗址 石器类测图(434 梭形尖状器2·435 舌形石器2·梭形尖状器·单器·436 梭形尖状器1)



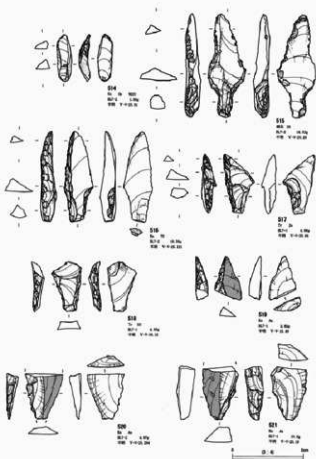
東夷12地点 石器発掘図96 (No.4 器3・No.6 器5)



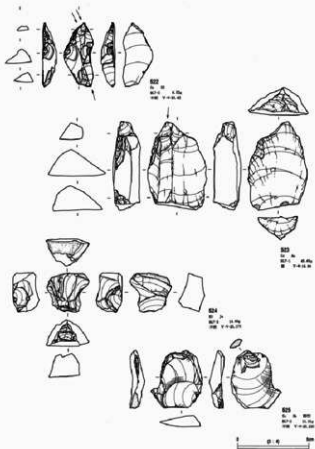
东高洞2地点 石器类00009 (图6 顶部·照片·右方1)



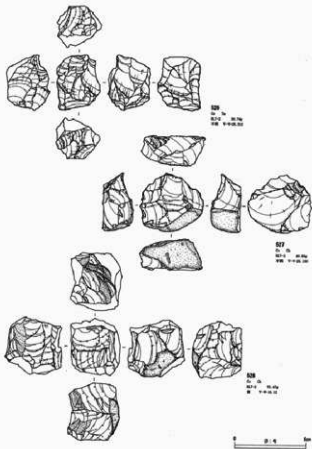
東夷12地点 石部岡原100 (101) 石刀 2・石杖



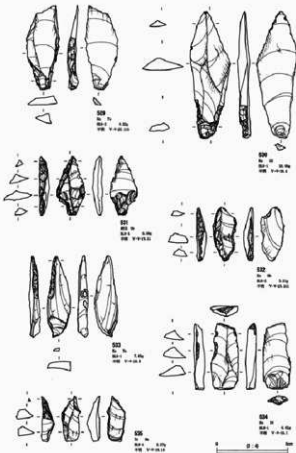
東夷1位地点 石器発掘区101 (BL7 ナイフ形石器・刺片尖頭器・台形石器)



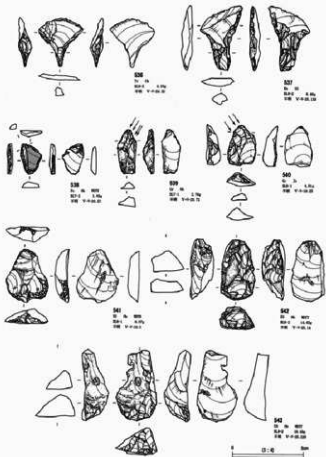
東夷村2地、石器類(16) (3L7) 第1・種器・例器



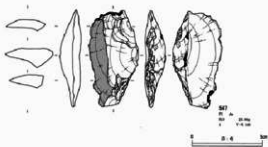
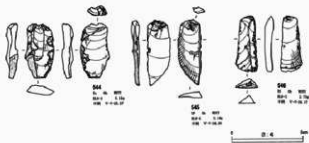
东夷遗址出土 石器类图版103 (BL7 石砧)



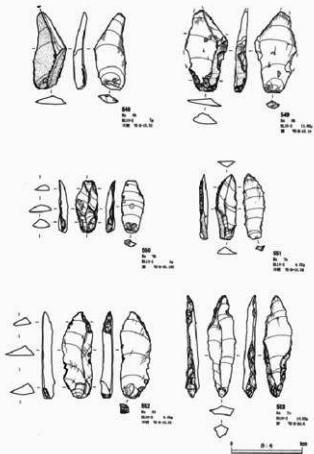
東風遺跡 石器発掘区104 (Ⅱ) ナイフ野石器1・刺片尖頭部・台形石器1



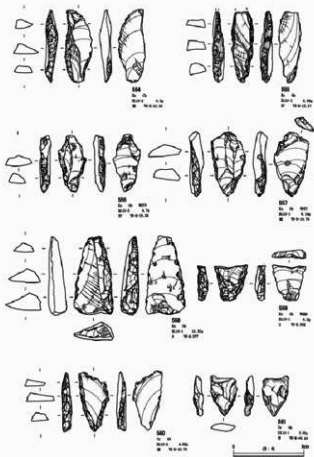
東美濃群2地点 石器実測図165 (BL7 穂先形尖頭器・形器2・BL8 ナイフ形石器2・台形石器2・掻器・削器1)



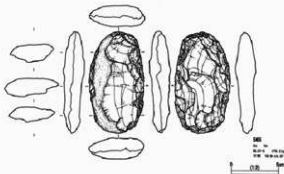
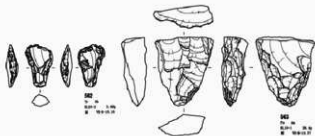
東表112地点：石器実測図166 (DL6 削器2・微細刻線のある剥片・石刀・DL9 剥片)



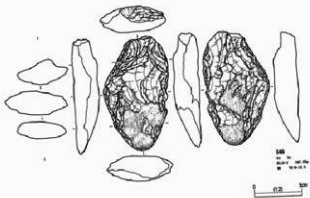
米沢12地点 石器実測図107 (BL10 ナイフ形石器1)

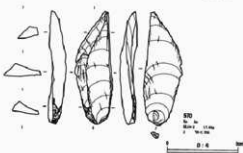
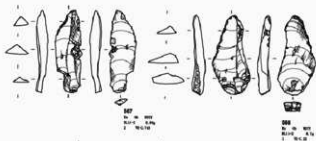


東夷住居地点 石器坑附図106 (HL10 ナイフ形石器2・台形石器1)

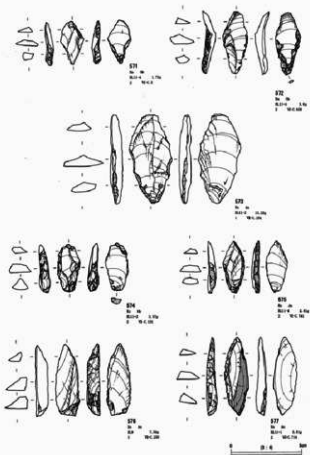


東漢H2地点 石器坑測圖309 (BL10 白形石器2・棱形石箭鏃・類器1・背形石器1)

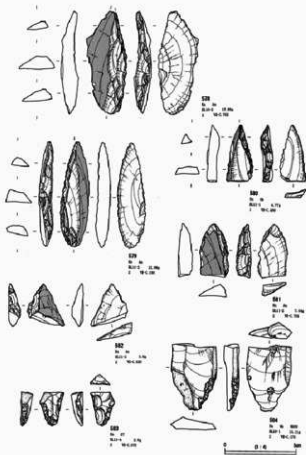




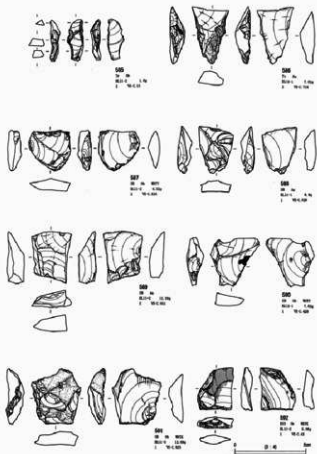
東洋2地点 石器実例図111 (BL10 ナイフ形石器3・BL11 ナイフ形石器1)



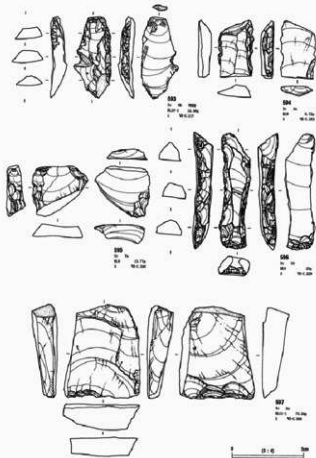
東奥H2地点 石器発掘品112 (BL9 ナイフ形石器・BL11 ナイフ形石器2)



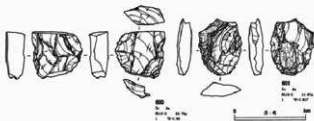
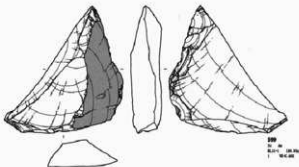
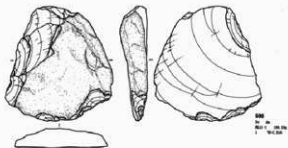
東夷住居地点 石器実例図113 (BL10 ナイフ形石器4・BL11 ナイフ形石器3)



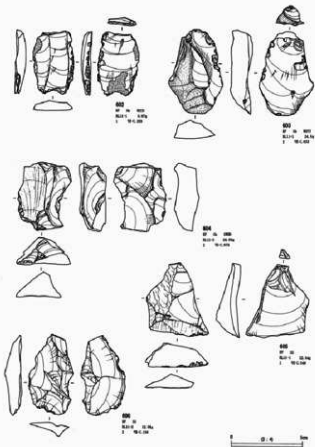
東吳村134地 石器與陶器(134) (BL11) 白粉石器・具特殊刃部・鑿形狀石器



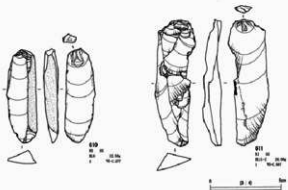
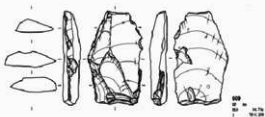
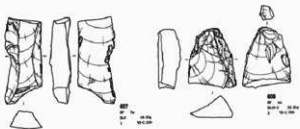
东南F12地点 石器类003-007 (003 侧影·004 侧影2·005 侧影1)



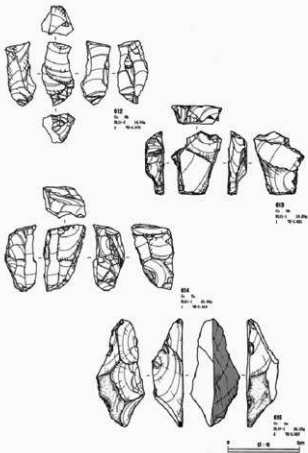
東陽122地, 石印光澤0136 (BL11 附圖2)



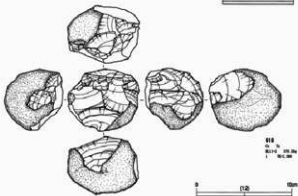
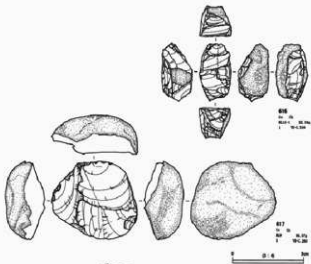
東洋行の地点 石器実用図117 (図11 2次加工のある製片)



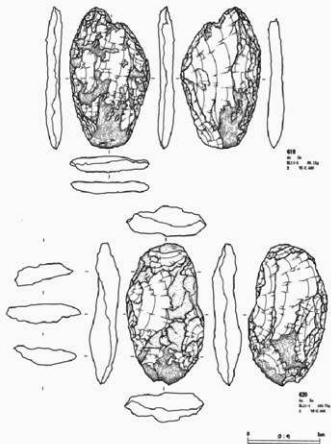
東奥付位地点 石器発掘区画138 (BL9 石刀・2次加工のある製片・BL10 2次加工のある製片・BL11 石刀)



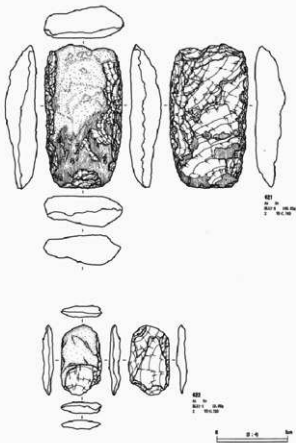
东夷遗址地点 石器类编号119 (BL10 石核 + BL31 石核1)



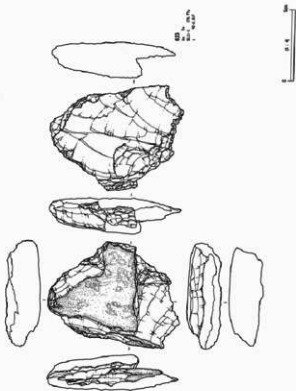
東漢封土遺址 石器尖利器120 (BL9 石核 · BL11 石核1)



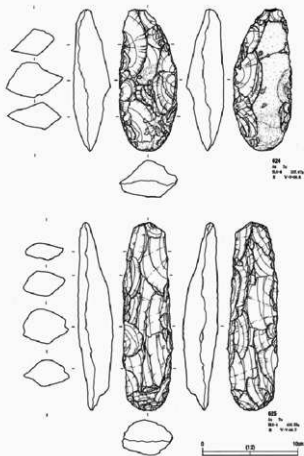
東漢142號石印與142號(FIG.11 押形石印1)



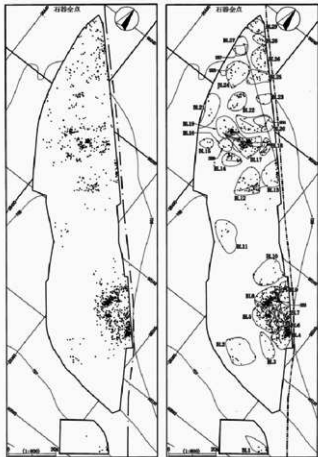
京張縣2地 石器與銅器122 (附11 斧形石器 2)



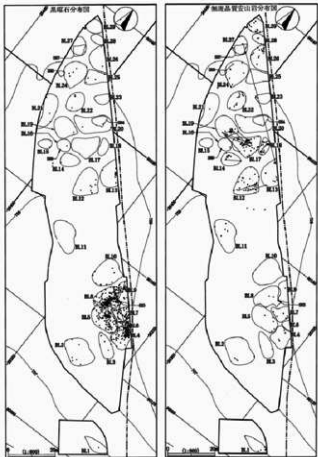
東漢遺址 石器坑內遺物 (五.11 沖形石器 3)



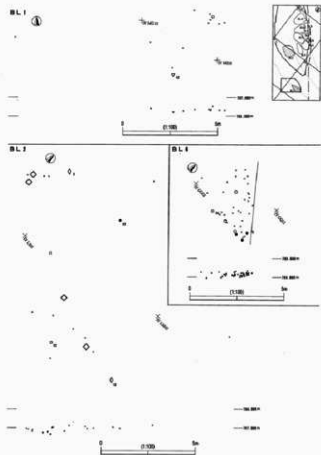
東夷社2地点 石器実測図124 (図16 押形石器)



大久保南 | 石器文化 | 全体図1



大久保南1石器文化 全体図2



大久保南 | 石器文化 BL1・2-6遺物分布図