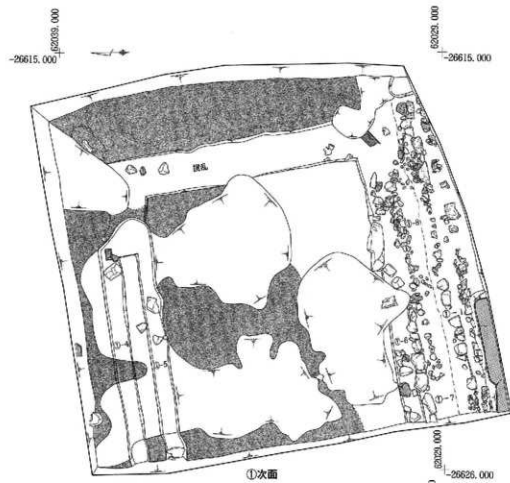
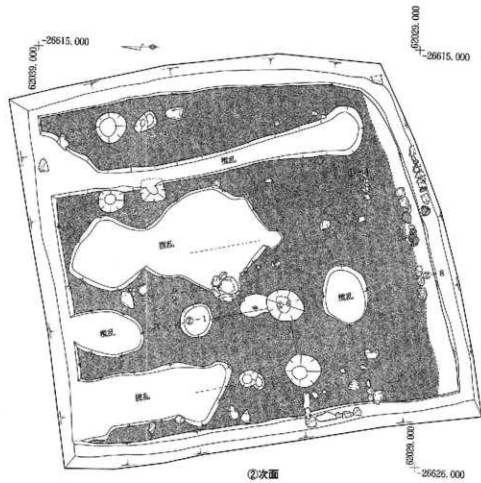


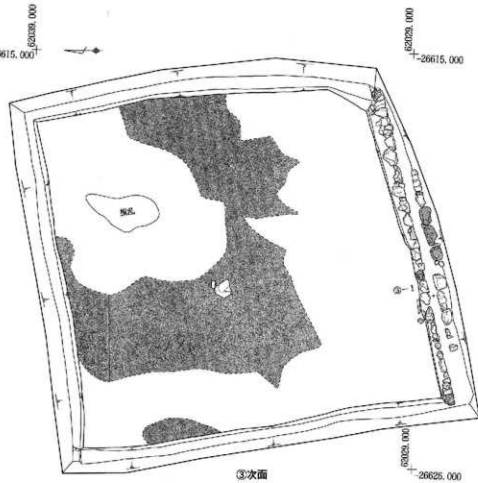
第46图 F1区楼梯全体图 (1/100)



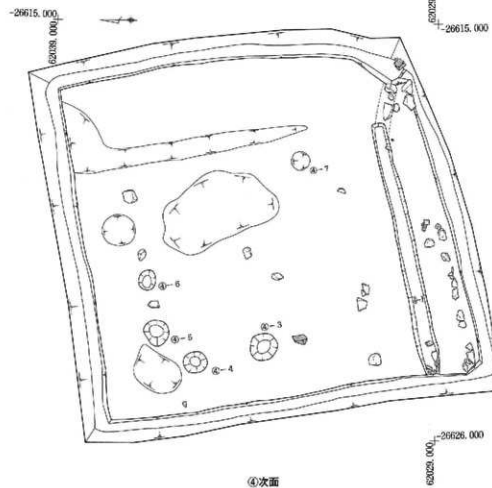
①次面



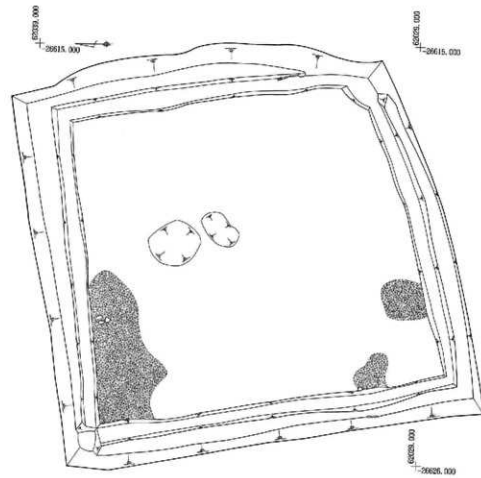
②次面



③次面



④次面



⑤次面

0 2 m

第47图 F2区濠槽余体图 (1/200)



A1① 全景



A1①-1



A1② 全景



A1③ 全景



A1③-2-4



A1③-1



A2① 全景



A2② 全景



A1③-3



A2②-1 (01W-008)

遺構写真図版1



A 3① 全景



A 3② 全景



A 3① 遺物出土状況



A 3③ 全景



A 4① 全景



A 3②-1-3



A 4①-4



A 4①-2



A 4①-3



A 4①-4

遺構写真図版 2



A 5 ㊦ 全景



A 5 ㊦-1-3



A 5 ㊦ 遺物出土状況 (01A-182)



A 5 ㊦-2



A 5 ㊦ 全景



A 5 ㊦-3-5



A 5 ㊦-3



A 5 ㊦ 全景



A 6 ㊦ 全景
遺構写真図版 3



A 6 ㊦ 全景



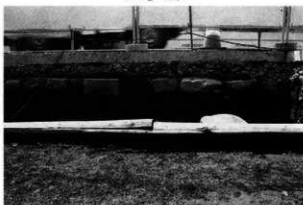
A 6②-1-2



A 6② 全景



A 6②-2 分小九井 (01W-002)



A 6②-2



A 6②-2 接続部



A 6②-2 木継接合部



A 6③ 全景



A 6③ 調査区画



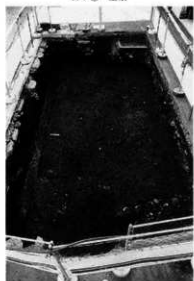
A7① 全景



A7①-3 下層



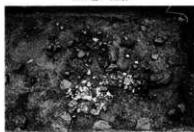
A7② 全景



A7③ 土層



A7④ 全景



A7③-2 全景



A7③-2 近接



A7⑤ 全景



A7⑥ 完備



A7③-2 詳細

遺構写真図版 5



A8① 全景



A8② 全景



A9① 全景



A9② 全景



A9③ 全景



A9④ 全景



A9 土層断面



A10 カクラン



A11 全景



B1 全景



B2① 全景



B2① 全貌



B2①-2



B2①-3



B2①-3



B2① 全貌



B2② 全景
遺構写真図版 7



B2①-3



B 3① 全景



B 3① 全景



B 3①-2-3



B 3② 全景



B 3②-2



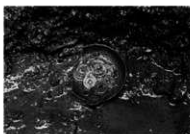
B 4①-2



B 4① 全景



B 4② 全景
遺構写真図版 8



B 4②-1



B 4②-2



B 5① 全景



B 5①-1-2



B 5①-1-2



B 5② 全景



B 5③ 全景



B 5②-1



B 6②-2



B 6① 全景



B 6② 全景
遺構写真図版 9



B 6②-2 遺景



B 6①-8



B7① 全景



B7①-1・2



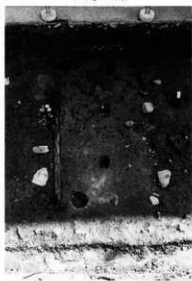
B7② 全景



B7③ 全景



B7④ 全景



B7④-2-8



B7⑤-2



B7④ 全景
遺構写真図版10



B7④ 全景



B7③-2-8



B7③-8



B7②-2



B7②-2 (01W-042)



B7④ 遺物出土状況 (01A-480)



C1 全景



C2 全景



B8① 全景



B8② 全景



C3 カクワン



C4 ① 全景



C4 ② 全景



C4 ①-2



C4 ③ 全景



C4 ④ 全景



C4 ①-2 近景



C4 ①-2



C4 ⑤ 全景



C4 ⑥ 全景
道槽写真图版12



C4 ①-2



C 5 ① 全景



C 5 ② 全景



C 5 ③ 全景



C 6 ①-2



C 6 ①-2 · 8



C 6 ① 全景



C 6 ② 全景



C 6 ③ 全景



C 6 ④ 全景



C 6 ⑤ 全景



C 6 ⑥ 全景

遺構写真図版13



D2 全景



D2①-1



D4 全景



D4①-1・2



D5① 全景



D5①-3・4



D5② 全景



D5②-1



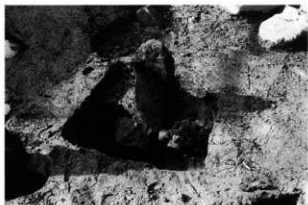
D5③ 全景



D5④ 全景



D5④ 土層断面



D5④-7



D5⑤ 全景



D5⑤-1 検出状況



D5⑤-1 蓋除去後



D5⑤-1



D5⑤-1 光源



D5⑤ 土層断面



D6① 全景



D6② 全景



D6①-1



D6③ 全景



D6④ 全景



D6⑤ 全景



D6⑥ 全景



D6⑦ 全景



D6⑧ 全景

遺構写真図版16



D7 ① 全景



D7 ② 全景



D7 ③ 全景



D7 ④ 全景



D8 ① 全景



D8 ② 全景



D8 ③ 全景



D8 ④ 全景



D10 ③ 全景

遺構写真図版17



E1 ① 全景



E1 ② 全景



E1 ③ 全景



E2 ① 全景



E3 ① 全景



E3 ② 全景



E4 ① 全景



E4 ② 全景



E4 ③ 全景

遺構写真図版18



E5① 全景



E5② 全景



E5③ 全景



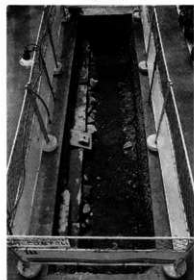
E5④ 全景



E5⑤ 全景



E6① 全景



E7① 全景



E7② 全景



E7④ 全景

遺構写真図版19



F 1① 全景



F 1① 全景



F 1② 全景



F 1③ 全景



F 2① 全景



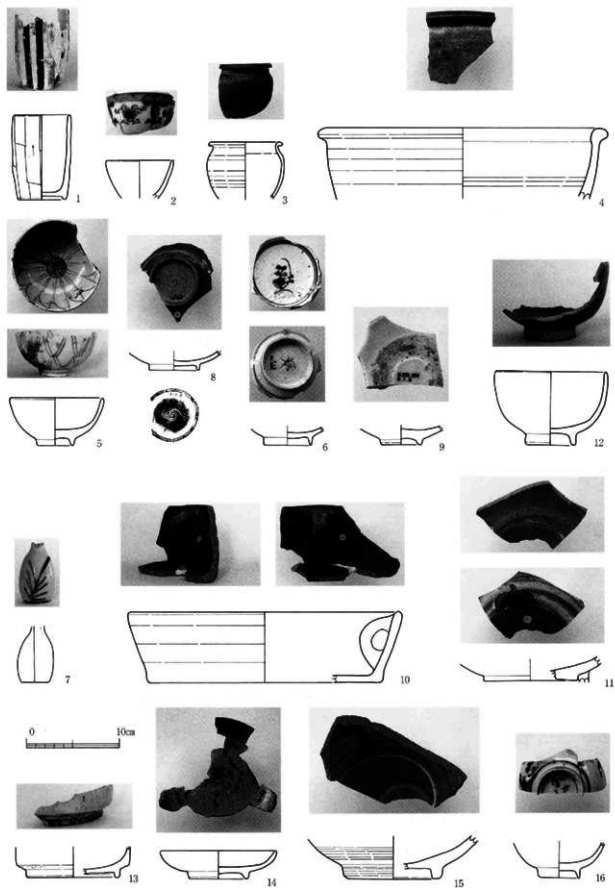
F 2② 全景



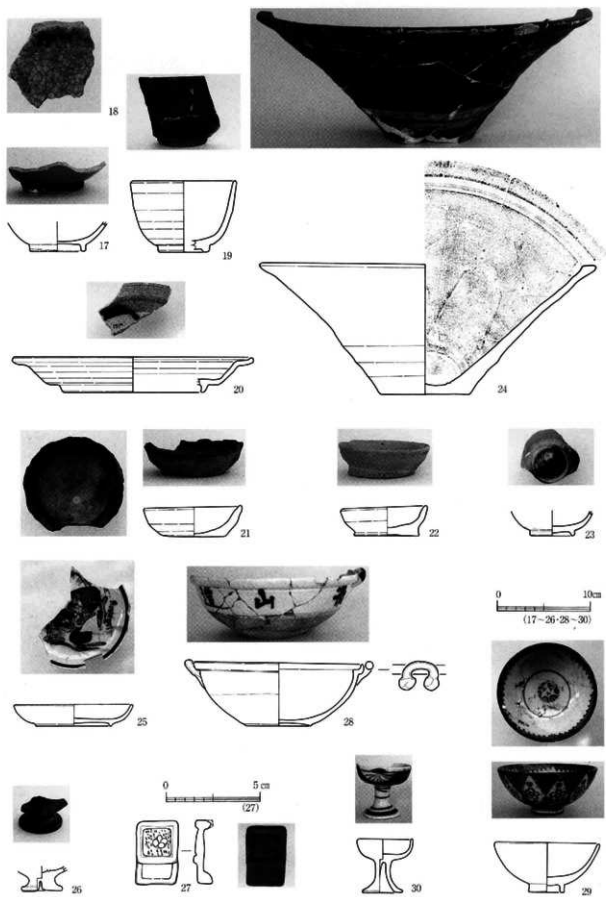
F 2③ 全景



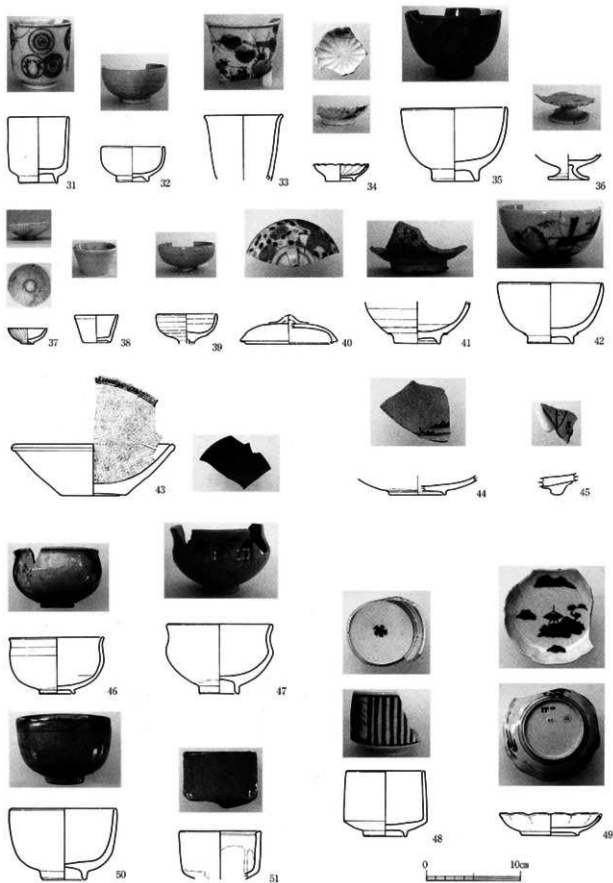
F 2④ 全景



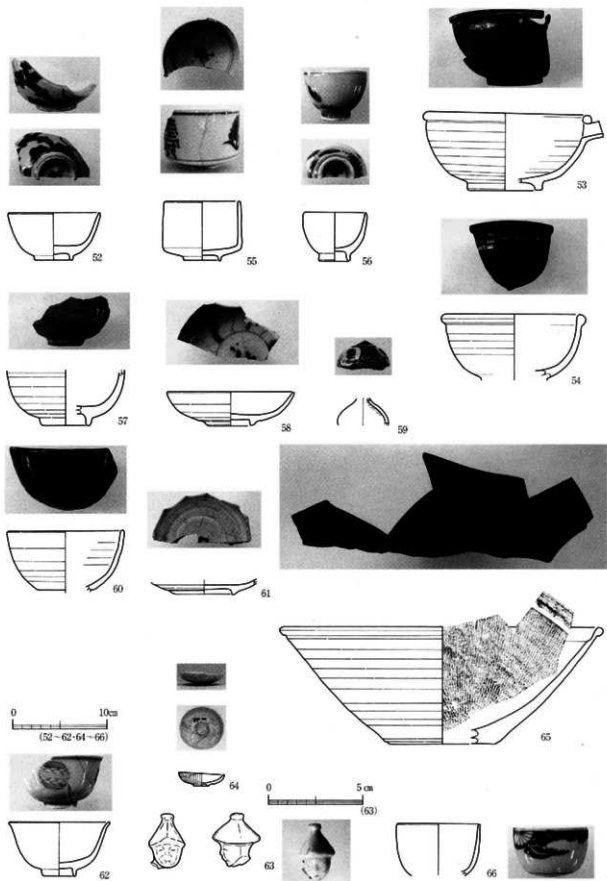
第48图 A1·2区出土陶磁器·土器实测图(S=1/4)



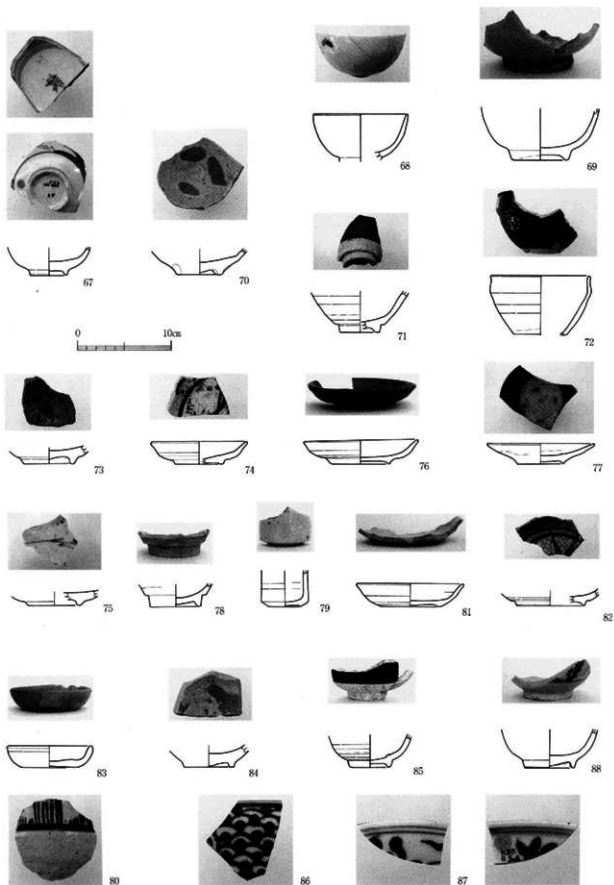
第49图 A 2·3区出土陶磁器·土器実測図 (S=1/2.1/4)



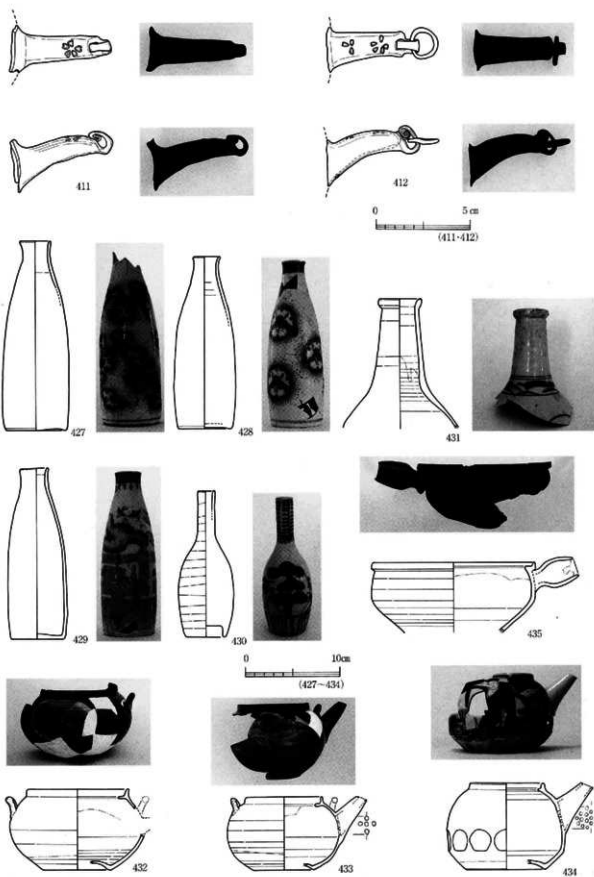
第50图 A 3·4区出土陶磁器·土器实测图(S=1/4)



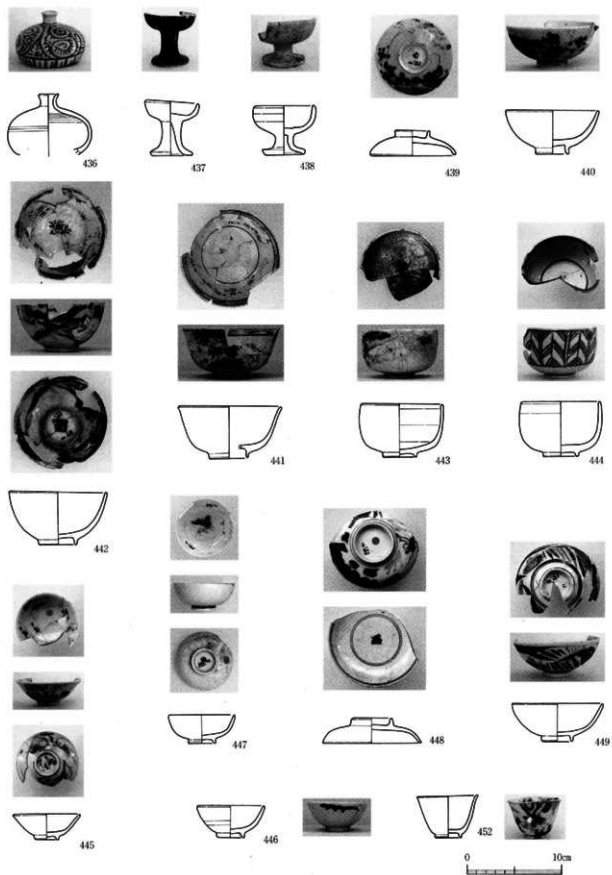
第51图 A4区出土陶磁器·土器实测图 (S=1/2.1/4)



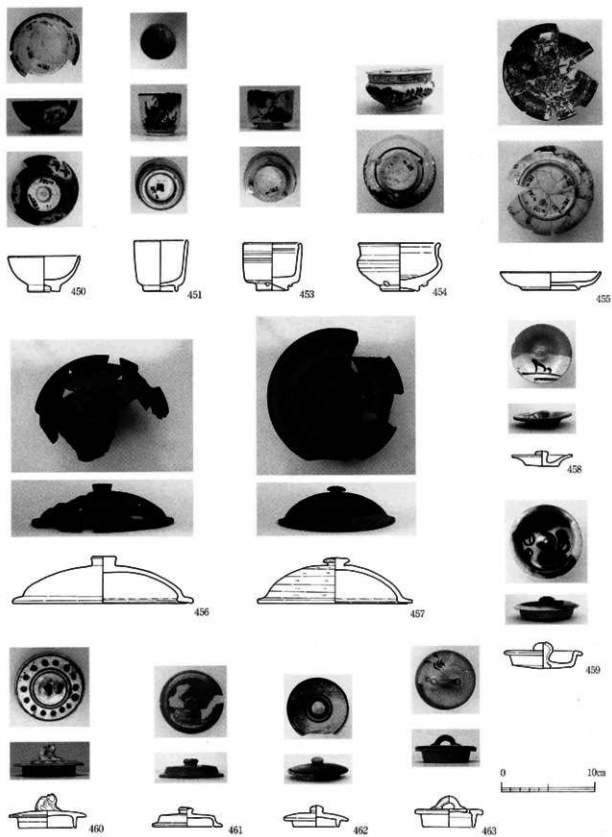
第52图 A 5区出土陶磁器·土器実測図 (S=1/4)



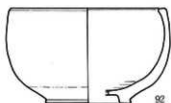
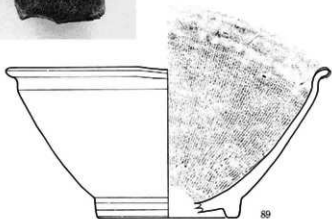
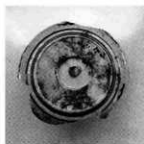
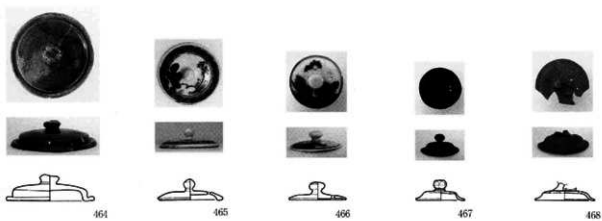
第53图 A5区出土陶磁器·土器实测图(S=1/2.1/4)



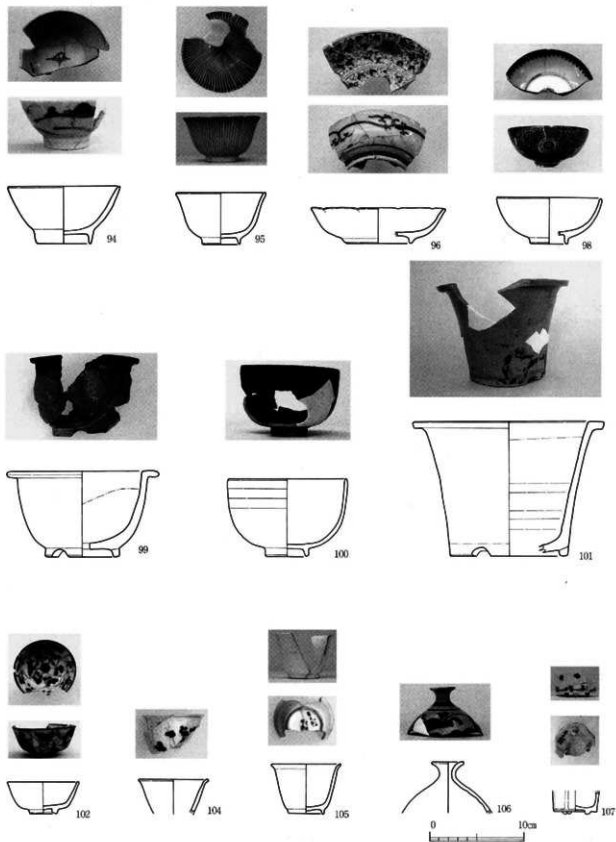
第54图 A5区出土陶磁器·土器実測図(S=1/4)



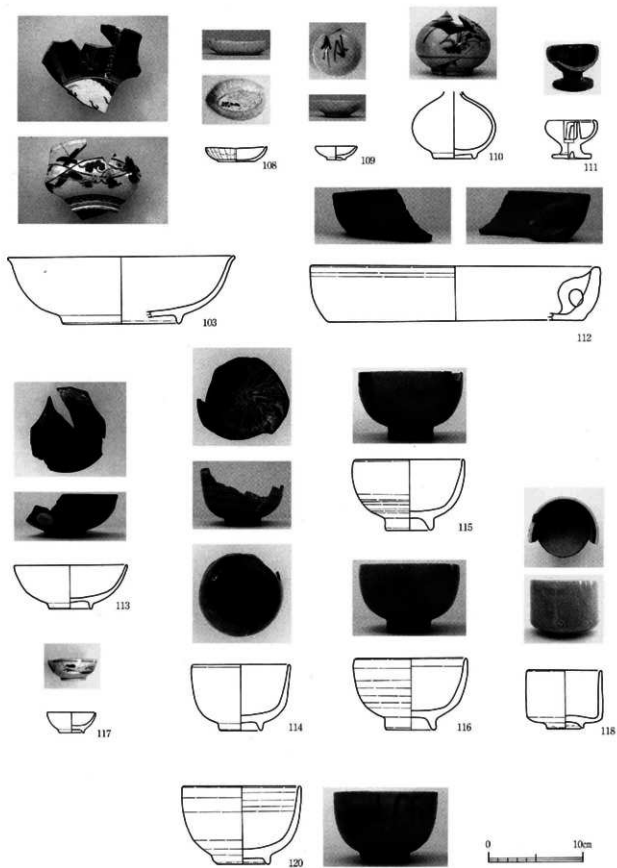
第55图 A 5区出土陶磁器·土器实测图 (S=1/4)



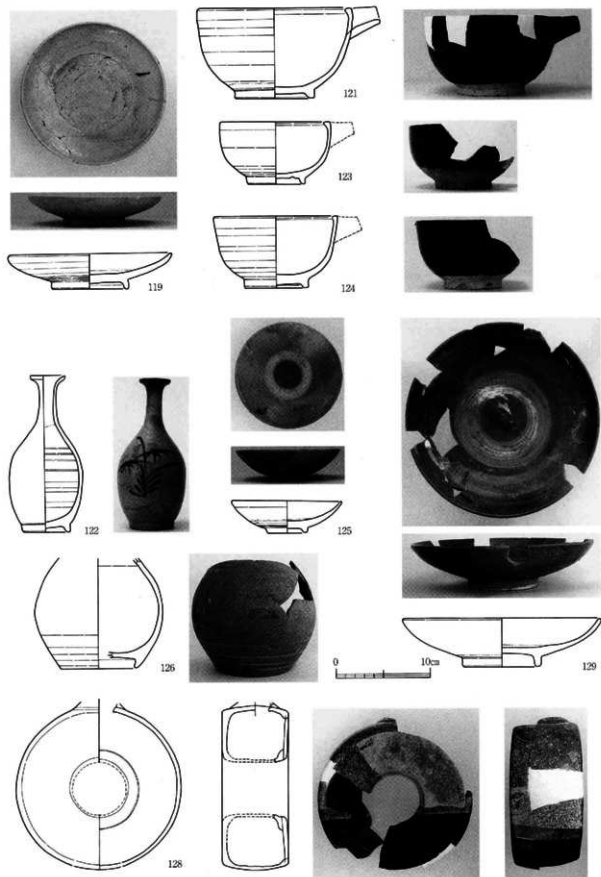
第56图 A 5·6区出土陶磁器·土器实测图(S=1/4)



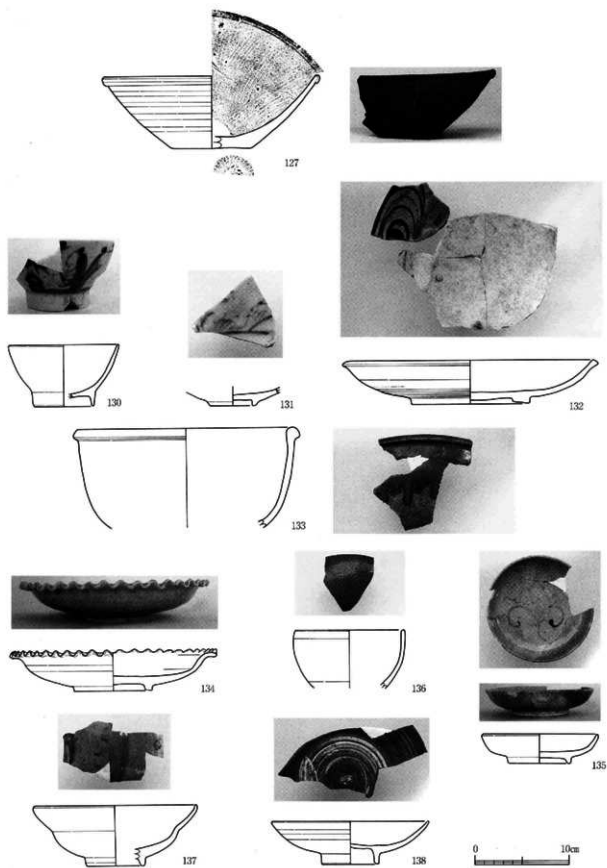
第57图 A 6·7区出土陶磁器·土器实测图(S=1/4)



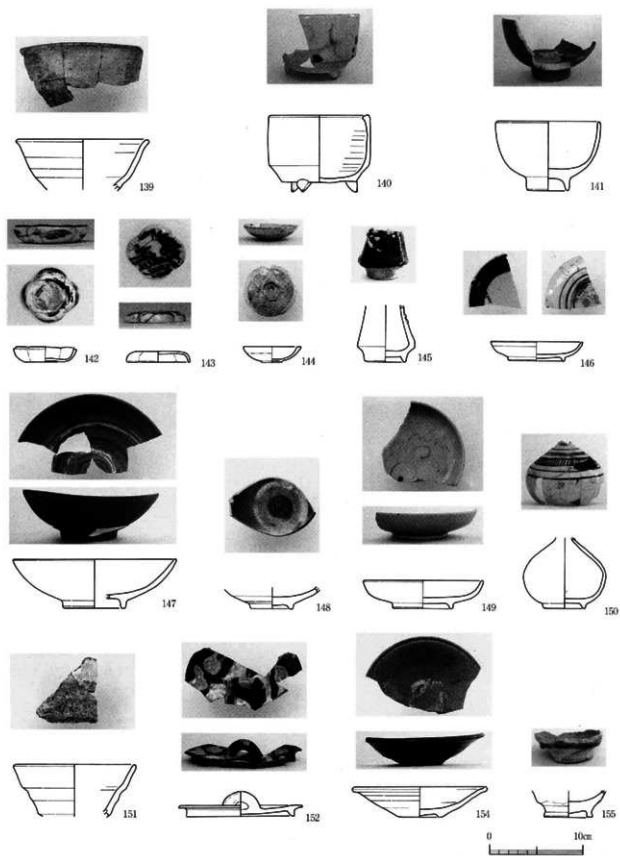
第58图 A 7区出土陶磁器·土器类测图 (S=1/4)



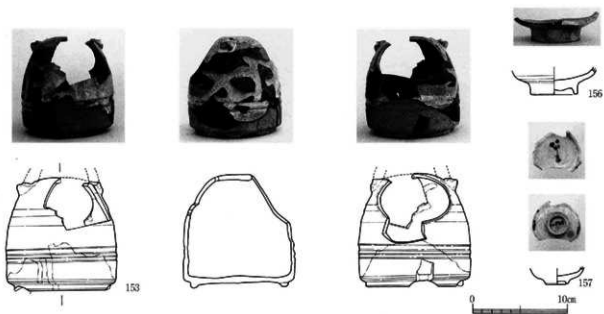
第59图 A7区出土陶磁器·土器実測図 (S=1/4)



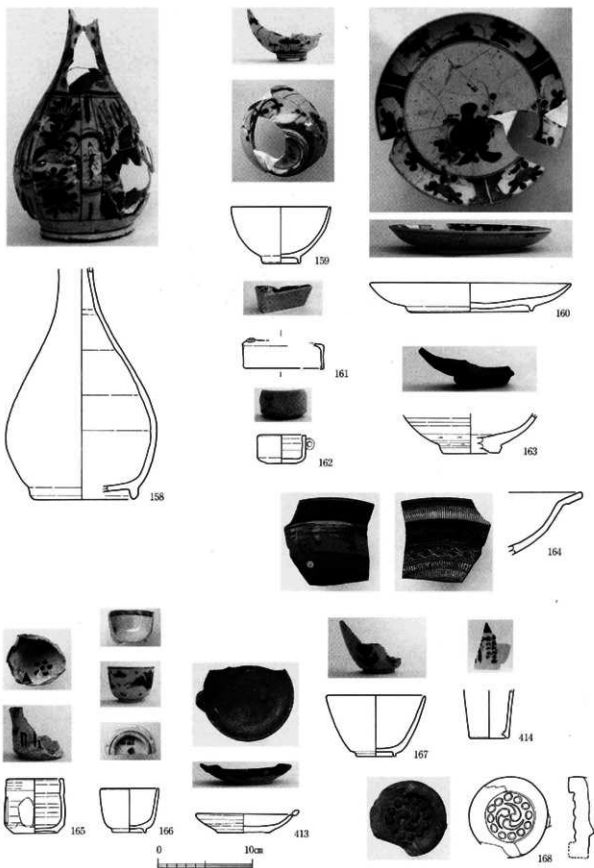
第60图 A7·8区出土陶磁器·土器实测图(S=1/4)



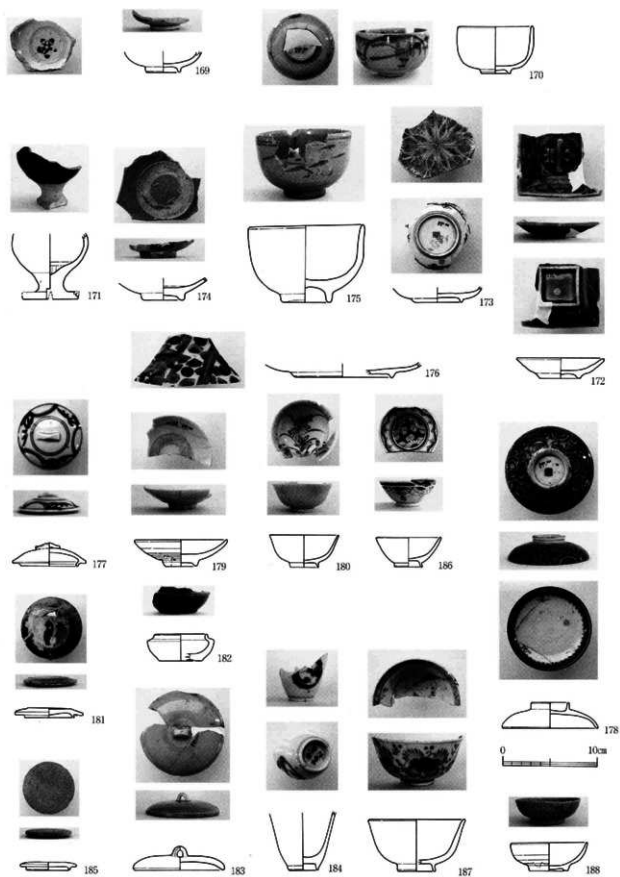
第61图 A8·9区出土陶磁器·土器实测图(S=1/4)



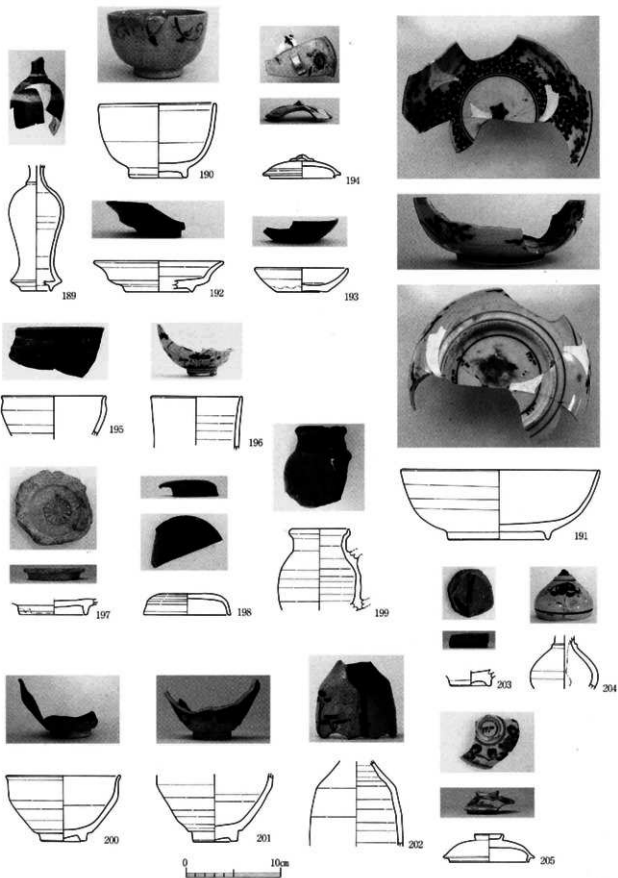
第62图 A9区出土陶磁器·土器实测图 (S=1/4)



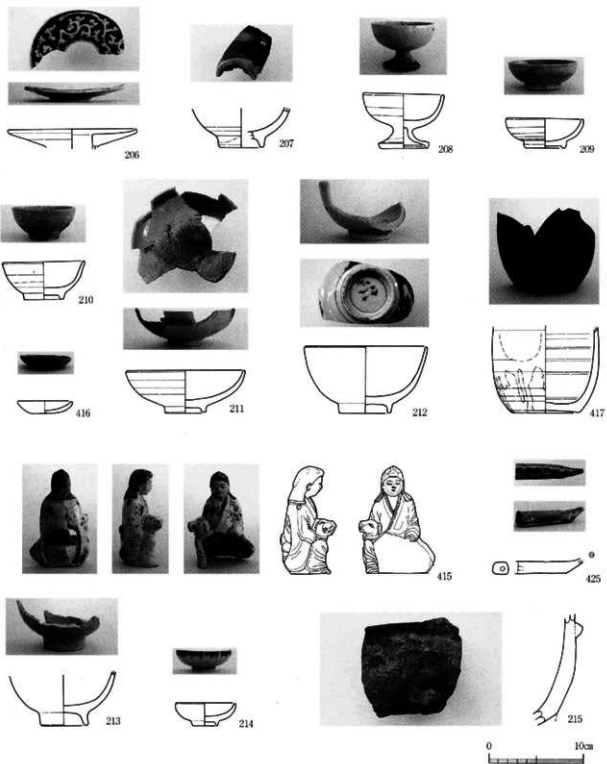
第63图 B2·3·4区出土陶磁器·土器实测图(S=1/4)



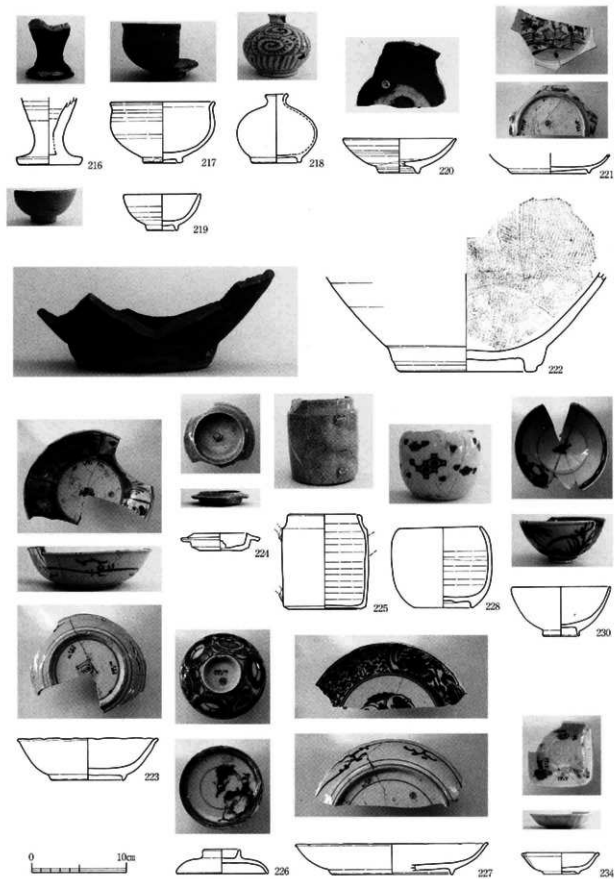
第64图 B5·6·7区出土陶磁器·土器实测图(S=1/4)



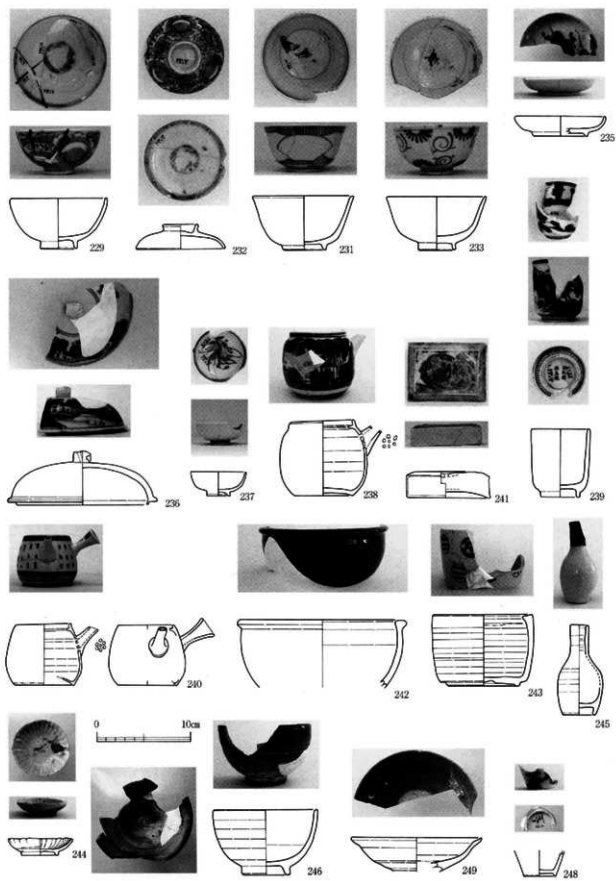
第65图 B7区出土陶磁器·土器実測図 (S=1/4)



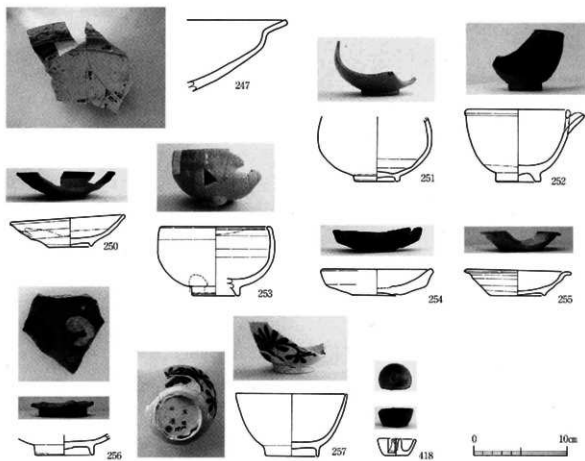
第66图 B7·8区出土陶磁器·土器实测图(S=1/4)



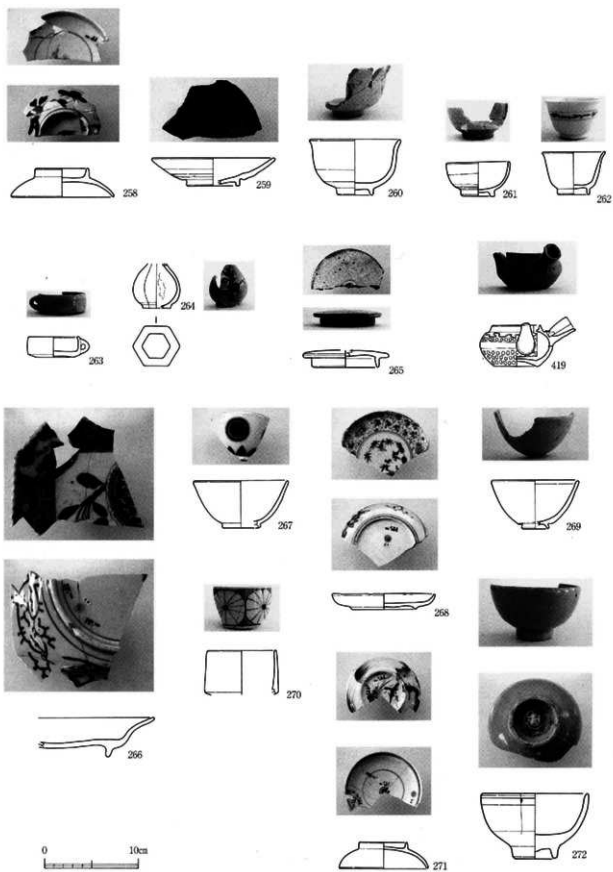
第67图 C4·6区出土陶磁器·土器实测图(S=1/4)



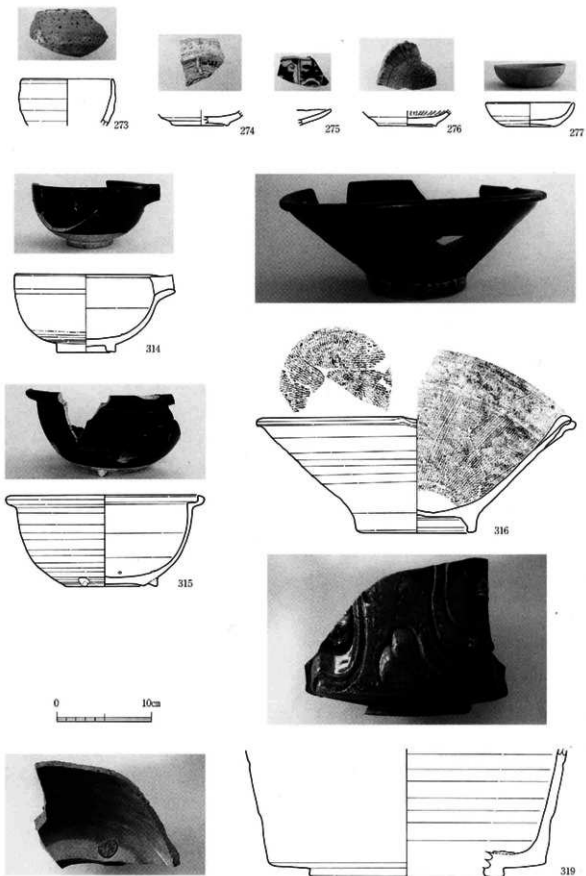
第68图 C 6区出土陶磁器·土器实测图 (S=1/4)



第69图 C 6区出土陶磁器·土器实测图 (S=1/4)

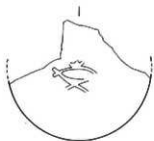


第70图 D2·4·5区出土陶磁器·土器实测图(S=1/4)

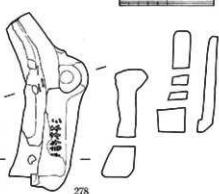
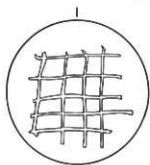


第71图 D5区出土陶磁器·土器实测图(S=1/4)

317



318



0 10cm

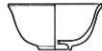
278



279

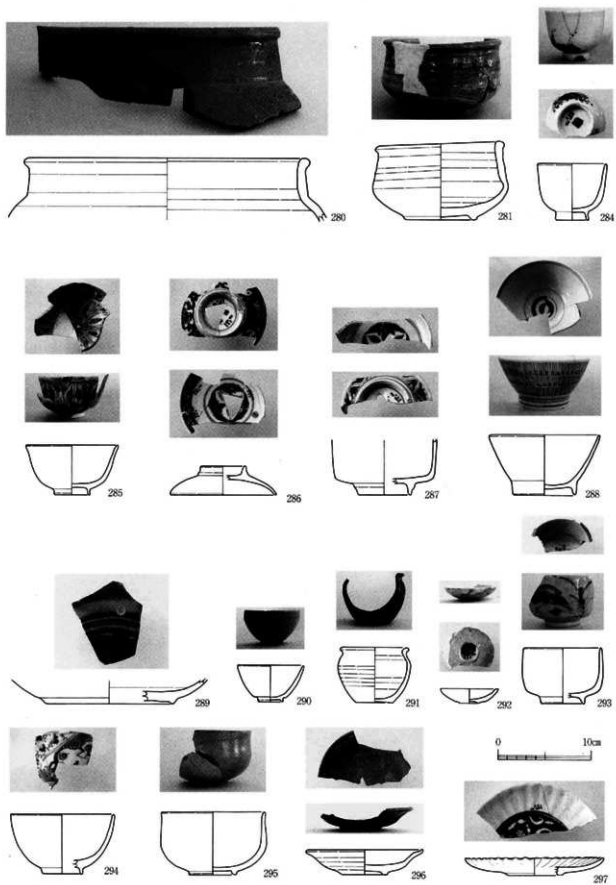


282

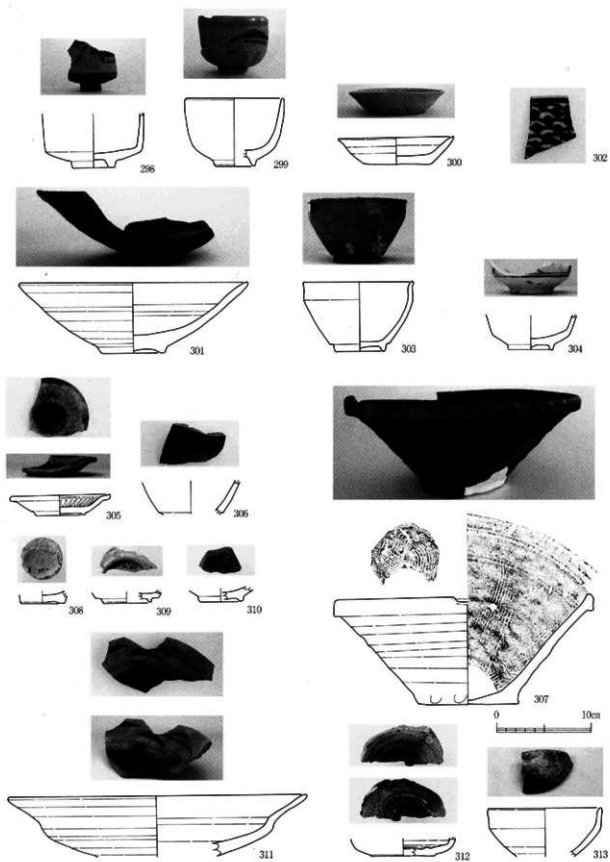


283

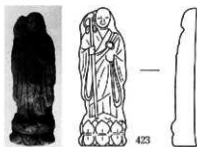
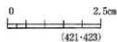
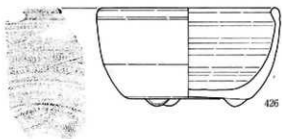
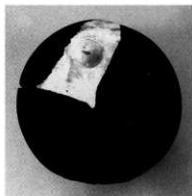
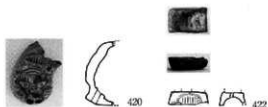
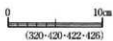
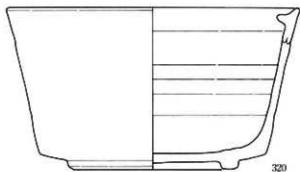
第72图 D-5·6区出土陶磁器·土器実測图 (S=1/4)



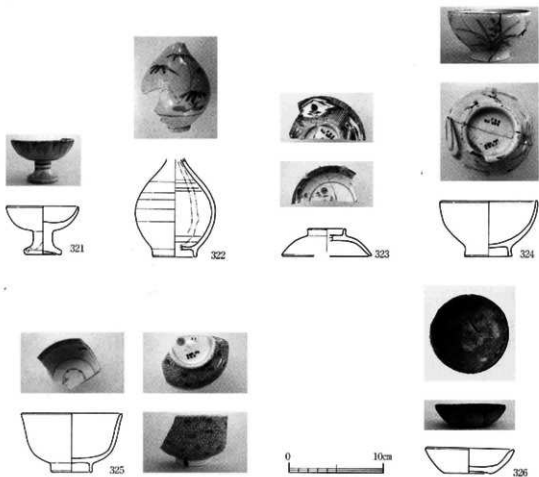
第73图 D6区出土陶磁器·土器实测图(S=1/4)



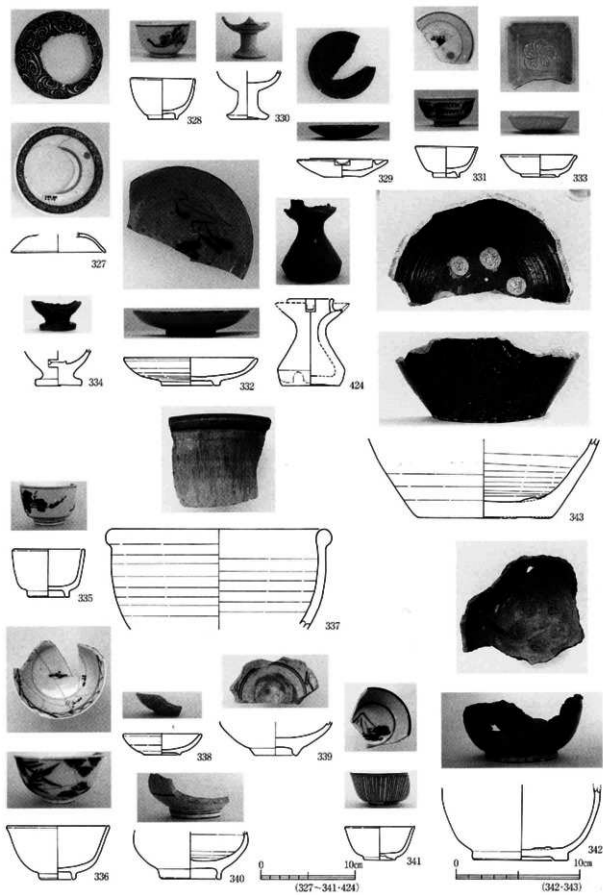
第74图 D6区出土陶磁器·土器实测图(S=1/4)



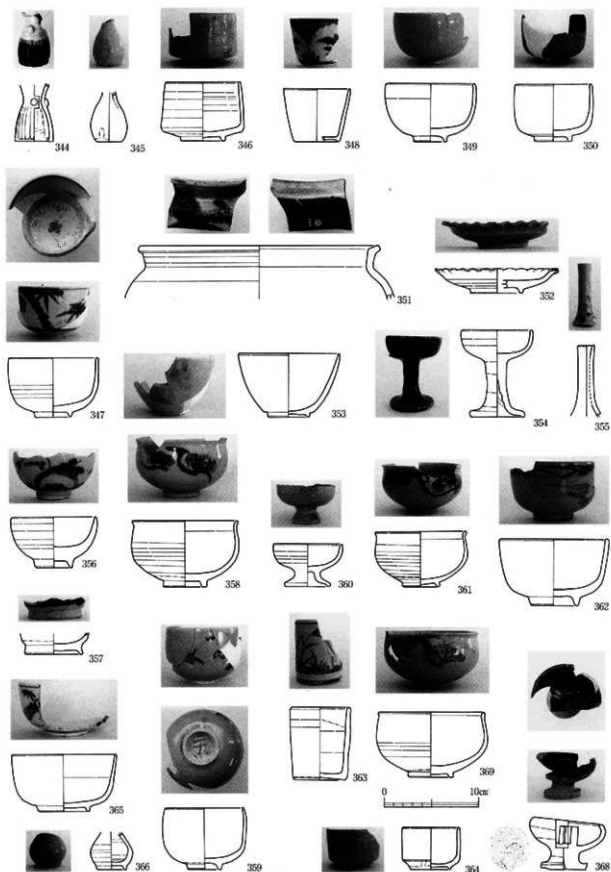
第75图 D6区出土陶磁器·土器実測図 (S=1/1.1/4)



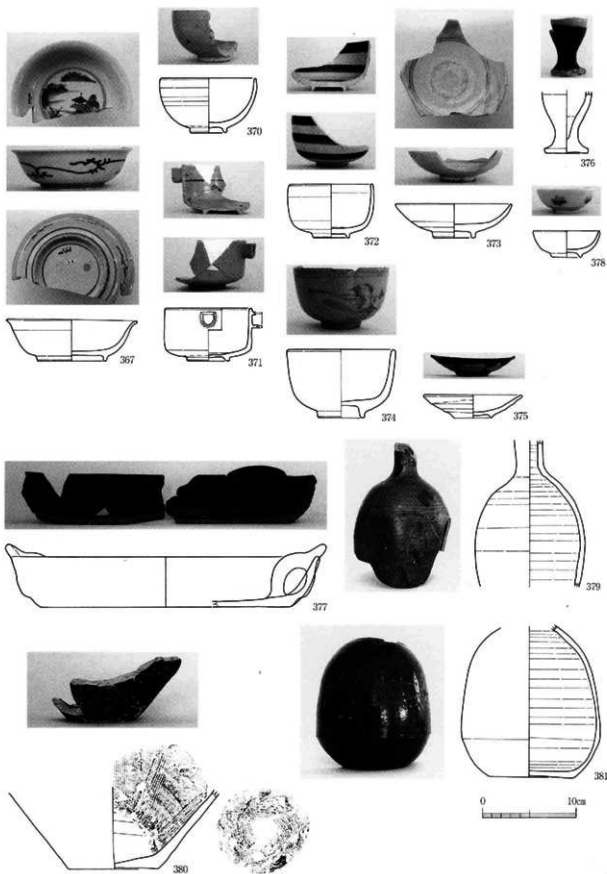
第76图 D 8区出土陶磁器·土器类测图 (S=1/4)



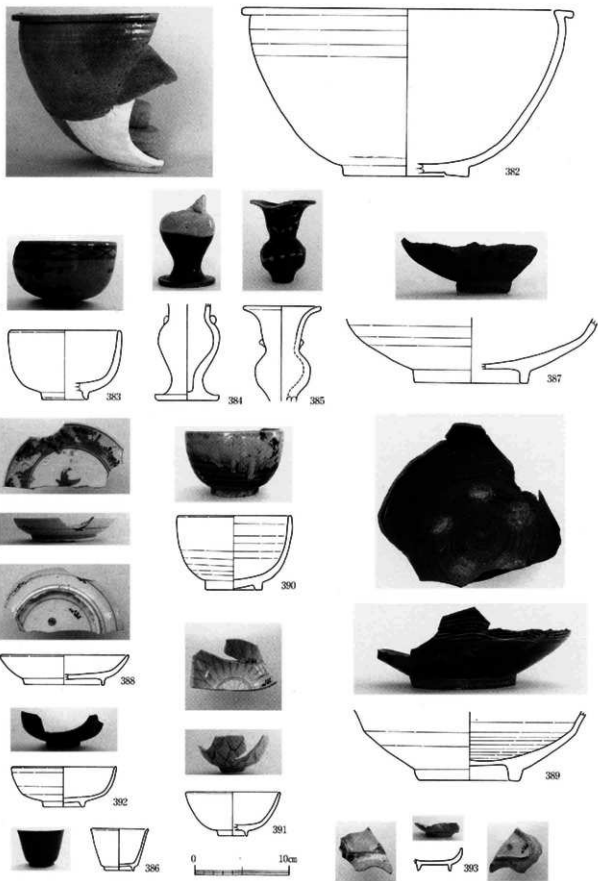
第77图 E4·5·7区出土陶磁器·土器实测图 (S=1/3.1/4)



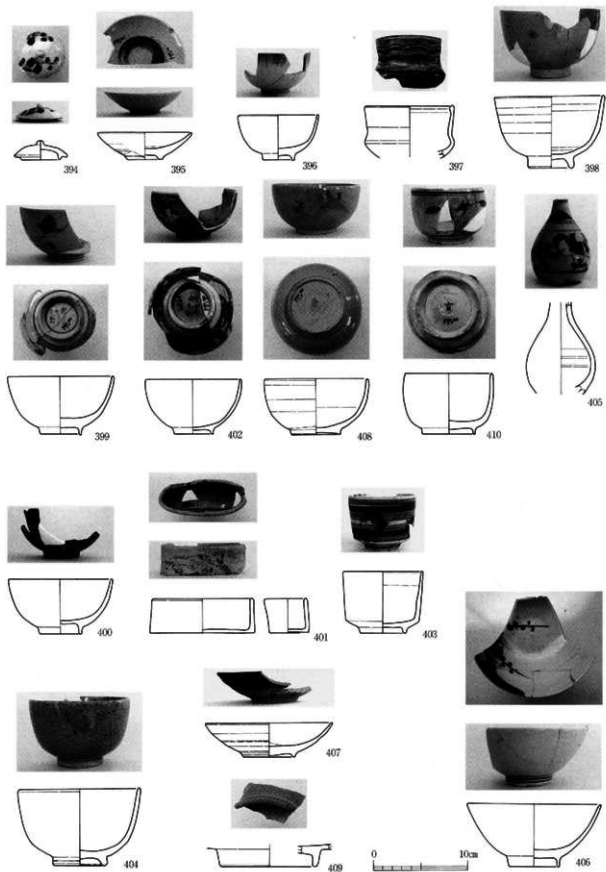
第78图 F1区出土陶磁器·土器实测图(S=1/4)



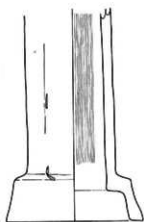
第79图 F1区出土陶磁器·土器実測图 (S=1/4)



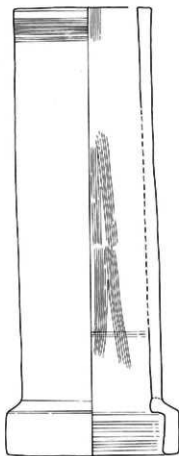
第80图 F1·2区出土陶磁器·土器实测图(S=1/4)



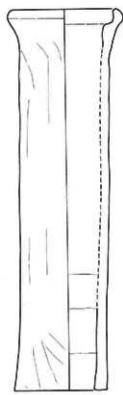
第81图 F2区出土陶磁器·土器実測図(S=1/4)



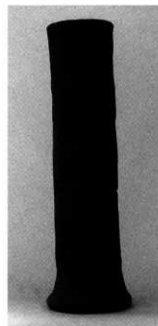
469



470



471



第82图 土管实测图 (S=1/6)

松城下町跡 (MJKM) 出土土器・陶磁器観察表 (実測分) (1)

実測 品番号	出土地点				種別 分類	形状	胎土色・ 釉薬	成形 技法	組付細料 ・胎実等	法				残存率 % 全体	調査・文様・その他			所見				
	区	遺構名	番号	層別						a 口径	b 底径	c 脚高	d 胎高		g 底厚	調査・文様・その他						
																表面	内面		見込	高台内	特記事項	整理 定説
1	A-1	横山面	132	1	2	向付	陸形・ 流紋	白	口ワタ 取	赤・青・黄 鉄・赤・緑・ 黄・赤・黒・ 透明	5.8	5.0	8.9	122	6/12	60	—	—	—	高台付	瀬江系 遺構	1870 —
2	A-1	横山面	132	1	4	小瓶	丸形	白	口ワタ	赤黒・透明 胎	7.0			25.6	4/12	20	—	—	—	高台付	瀬江系 遺構	1280 — 1860
3	A-1	横山面	132	1	2	小瓶	口反形	赤茶・ 白粒	口ワタ	鉄胎	7.0			23.2	3/12	20	—	—	—	高台付	松代系	1810 — 1500
4	A-1	横山面	132	1	2	鉢	L反形	緑茶・ 白粒子	口ワタ	灰胎・割目 胎	29.0			77.1	1/12	7	—	—	—	高台付	松代系	1810 — 1500
5	A-2	新溝丁	194	1	4	小瓶	丸形	白	口ワタ	灰胎・透明 胎	9.8	3.8	5.0	156	12/12	80	—	—	—	高台付	瀬江系	1690 — 1800
6	A-2	新溝丁	194	1	4	瓶	—	白	口ワタ	赤黒・透明 胎	4.8			51.1	9/12	20	—	—	—	高台付	瀬江系	1690 — 1280
7	A-3	横山面	291	1	4	樽酒瓶	總柄形	白灰	口ワタ 赤胎	灰胎・透明 胎	3.0			60.2	11/12	90	—	—	—	高台付	瀬江系	1620 — 1690
8	A-3	横山面	291	1	2	中瓶	半球形	青灰	口ワタ 割目胎	灰胎	5.4			49.4	9/12	20	—	—	—	高台付	瀬江系	1620 — 1690
9	A-3	横山面	291	1	4	小瓶	浅形	白	口ワタ 割目胎	透明・赤胎 胎	4.2			46	4/12	15	—	—	—	高台付	瀬江系	1620 — 1690
10	A-3	横山面	291	1	1	樽酒	内耳形	灰青	胎上付 割目胎	—	28.4	24.6	7.5	371	2/12	10	—	—	—	高台付	不明	
11	A-3	横山面	292	1	2	鉢	—	灰青	口ワタ 割目胎	赤・黒・白・ 灰胎	—	—	—	90.7	—/12	7	—	—	—	高台付	瀬江系	1620 — 1690
12	A-3	2号溝	316	1	2	中瓶	外唇形	青灰	口ワタ 割目胎	灰胎	11.6	4.8	7.7	122	12/12	25	—	—	—	高台付	瀬江系	1620 — 1690
13	A-2	新溝丁	013	1	2	中瓶	梨形	灰	口ワタ 割目胎	灰胎	10.0			54.2	3/12	12	—	—	—	高台付	瀬江系	1620 — 1250
14	A-2	横山面	027	1	2	小瓶	丸形	灰	口ワタ 割目胎	赤胎・灰胎	12.4	6.4	2.9	76	8/12	30	—	—	—	高台付	瀬江系	1620 — 1250
15	A-2	横山面	071	1	2	鉢	—	灰青	口ワタ 割目胎	赤・黒・白・ 灰胎	10.5			138	4/12	20	—	—	—	高台付	瀬江系	1620 — 1240
16	A-2	横山面	071	1	4	中瓶	丸形	白	口ワタ	灰胎・透明 胎	4.4			44.5	6/12	25	—	—	—	高台付	瀬江系	1690 — 1280
17	A-2	横山面	071	1	2	中瓶	丸形	灰青	口ワタ 割目胎	赤胎・白胎	5.8			32.8	6/12	20	—	—	—	高台付	不明	
18	A-2	新溝丁	072	1	2	小瓶	—	白灰	口ワタ 割目胎	長石胎	—	—	—	11.6	1/12	7	—	—	—	高台付	瀬江系	1690 — 1620
19	A-2	新溝丁	083	1	2	中瓶	天目形	灰	口ワタ 割目胎	鉄胎	11.2	5.3	7.5	94.9	4/12	30	—	—	—	高台付	瀬江系	1690 — 1620
20	A-2	新溝丁	083	1	2	中瓶	梨形	灰青	口ワタ 割目胎	赤胎・白胎・ 灰胎	25.4	15.0	3.6	46.3	1/12	8	—	—	—	高台付	瀬江系	1690 — 1620
21	A-2	新溝丁	083	1	1	小瓶	—	黄土	口ワタ 赤胎	—	10.4	7.0	3.1	132	12/12	92	—	—	—	高台付	不明	
22	A-2	新溝丁	083	1	1	小瓶	—	黄土	口ワタ 赤胎	—	9.2	6.8	3.1	198	12/12	100	—	—	—	高台付	不明	
23	A-2	横山面	091	1	2	中瓶	半球形	灰	口ワタ 割目胎	灰胎	4.7			50.1	12/12	25	—	—	—	高台付	瀬江系	1650 — 1250
24	A-2	横山面	071	1	2	鉢	—	灰青	口ワタ	鉄胎	35.7	9.4	13.7	1543	12/12	90	—	—	—	高台付	瀬江系	1690 — 1620
25	A-3	横山面	147	1	4	小瓶	丸形	白	口ワタ	透明・赤胎 胎	12.9	8.0	2.3	83.4	8/12	55	—	—	—	高台付	瀬江系	1900 — 1500
26	A-3	横山面	147	1	2	ひょう びょう	付付た 点・文	赤・白 粒	口ワタ 赤胎	鉄胎	4.2			37.7	12/12	30	—	—	—	高台付	松代系	1810 — 1900
27	A-3	地土層	172	1	1	碗茶	角形	灰土	胎上付	—	12.6	3.3	0.9	7	—/12	100	—	—	—	高台付	不明	
28	A-3	横山面 地土層	201 176	1	2	土鍋	四手形	白	口ワタ 胎上付	コバルト・ クワム・透 青胎	17.9	6.8	6.7	208	12/12	50	—	—	—	高台付	瀬江系	1820 —

松代城下町跡 (MJKM) 出土土器・陶磁器観察表 (実測分) ⑬

実測番号	出土地点		種別	器形	形状	胎土色・特徴	成形法	釉付材料・胎土色	法						残存率	調査・文様・その他				所 見					
	区	画							遺存番号	層別	a 口径	b 底径	c 底高	d 高		e 口縁高	f 重さ	g 体積	外周	内面	足込	高台内	特記事項	固定番号	測定年代
57	A-4	1	出土層	092	1	3	中底	腰張り	灰	ワケロ	兵部・透明釉	5.0	5.9	99.2	3/2	25%	草花文?	—	—	—	—	—	肥前系	1650 ~ 1740	
58	A-4	2	出土層	097	1	4	小皿	高台小丸形	白	ワケロ	兵部・透明釉	13.4	5.0	3.5	54.6	6/2	30%	—	緑文	草花文	跡目付書	—	肥前系	1630 ~ 1640	
59	A-4	2	出土層	097	1	4	盤山皿	瓢箪形	白	ワケロ	透明釉・上緑色釉(赤、緑)	—	—	2.8	13.5	6/2	?	丸窓	—	—	—	—	肥前系	1650 ~ 1690	
60	A-4	2	出土層	097	1	2	中碗	丸形	灰	ワケロ	鉄釉	12.4	—	6.4	71	3/2	30%	軸掛け	軸掛け	軸掛け	—	—	瀬戸系	1650 ~ 1700	
61	A-4	1	調査Tc	017	1	4	小皿	丸形	白灰	ワケロ	兵部・透明釉	—	6.5	1.5	58.5	5/2	40%	—	—	径の目難測式五弁花文	—	—	肥前系	1690 ~ 1740	
62	A-4	1	調査Tc	017	1	4	中碗	腰反形	白	ワケロ	兵部・透明釉	10.6	3.4	5.7	64.6	2/2	25%	丸文	三本帯	草花文?	—	—	瀬戸系	1800 ~ 1860	
63	A-4	1	3号遺構	037	1	4	大形	—	白	磨押し	透明釉	—	—	2.8	7.8	-/22	?	—	—	—	—	肥前系	1650 ~ 2000		
64	A-4	1	3号遺構	043	1	4	紅褐色口	貝形	白	磨押し	透明釉	4.8	1.5	1.3	12	12/2	100%	貝形	軸掛け	軸掛け	—	—	肥前系	1650 ~ 1740	
65	A-4	1	3号遺構	111	1	5	福鉢	玉縁口縁	赤褐色	ワケロ	鉄釉	34.4	11.4	12.3	447	3/2	25%	口縁に鉄釉	放射線目模様	放射線目模様	放射線目模様	赤切り	—	肥前系	1650 ~ 1690
66	A-4	1	3号遺構	120	1	4	小碗	腰張形	白	ワケロ	兵部・透明釉	8.8	—	5.4	37.3	5/2	40%	葡萄文	—	—	—	—	肥前系	1650 ~ 1690	
67	A-5	2	検出面	207	1	4	中碗	半球形厚手	白	ワケロ	兵部・透明釉	—	3.9	2.9	83.7	16/2	?	草文	—	赤文	—	—	肥前系	1790 ~ 1820	
68	A-5	2	2号遺構	222	1	4	中碗	丸形	白	ワケロ	兵部・透明釉	10.0	—	4.8	42.6	5/2	35%	草花文	—	—	—	—	肥前系	1690 ~ 1780	
69	A-5	2	2号遺構	222	2	2	中碗	丸形	灰	ワケロ	鉄釉	—	6.0	5.4	121	12/2	?	軸掛け	軸掛け	軸掛け	単位行	単位行 「雙蓮文」	瀬戸系	1700 ~ 1770	
70	A-5	3	検出面	314	1	2	小皿	高台小管縁	灰	ワケロ	鉄釉	—	4.8	2.7	96.6	12/2	?	平脚彩色化	軸掛け	軸掛け	単位行	単位行 赤目3点付着	肥前系	1610 ~ 1690	
71	A-5	3	検出面	314	1	2	中碗	天目形	灰黄	ワケロ	鉄釉	—	4.2	4.3	36.5	5/2	?	軸掛け	軸掛け	軸掛け	—	—	瀬戸系	1610 ~ 1690	
72	A-5	3	調査Tc	308	1	2	中碗	天目形	灰黄	ワケロ	鉄釉	10.5	—	6.2	49.3	3/2	30%	軸掛け	軸掛け	軸掛け	—	—	瀬戸系	1610 ~ 1690	
73	A-5	3	検出面	314	1	2	小皿	高台小赤靴	赤褐色	ワケロ	透明釉	—	5.4	1.8	32.6	3/2	?	—	—	—	—	—	肥前系	1610 ~ 1690	
74	A-5	3	検出面	314	1	2	小皿	白灰	白灰	ワケロ	鉄釉・長石釉	10.2	5.2	2.4	16.6	3/2	20%	軸掛け	鉄釉	鉄釉	—	—	美濃	1600 ~ 1630	
75	A-5	3	検出面	314	1	4	小皿	高台小	白	ワケロ	供・透明釉	—	5.6	1.6	19.9	3/2	?	軸掛け	軸掛け	竹紋	高台行 跡目付書	—	肥前系	1610 ~ 1640	
76	A-5	3	調査Tc	308	1	2	小皿	灰黄	灰黄	ワケロ	鉄釉	12.1	6.2	2.4	105	9/2	70%	軸掛け	軸掛け	軸掛け	軸掛け	軸掛け 「短蛇受」	瀬戸系	1610 ~ 1690	
77	A-5	3	調査Tc	308	1	2	小皿	透切底	黄上・小赤合	瓦合	鉄釉	11.3	4.9	2.1	68.9	12/2	40%	口縁に軸掛け	口縁に軸掛け	露筋	—	—	瀬戸系	1590 ~ 1600	
78	A-5	3	調査Tc	308	1	2	中碗	天目形	白灰	ワケロ	鉄釉	—	5.4	2.3	69.9	12/2	?	軸掛け	軸掛け	軸掛け	—	—	「白・天目目」	瀬戸系	1610 ~ 1690
79	A-5	3	調査Tc	308	1	2	小碗	猪形蓋	瓦黄	ワケロ	鉄釉	—	3.2	3.8	27.1	5/2	?	軸掛け	軸掛け	軸掛け	—	—	瀬戸系	1610 ~ 1690	
80	A-5	3	調査Tc	308	1	2	碗	丸形	灰黄	ワケロ	鉄釉・長石釉	—	—	—	19.2	-/2	?	鉄筋	軸掛け	—	—	—	美濃 瓦 製器	1605 ~ 1630	
81	A-5	3	検出面	310	1	2	小碗	蓋筒形	灰	ワケロ	鉄釉	11.3	6.2	2.3	47.5	3/2	40%	軸掛け	軸掛け	軸掛け	—	—	瀬戸系	1610 ~ 1690	
82	A-5	3	検出面	310	1	2	小皿	白灰	白灰	ワケロ	鉄釉・長石釉	—	7.2	1.7	14.4	2/2	?	軸掛け	鉄釉	鉄釉	—	—	美濃	1600 ~ 1630	
83	A-5	3	検出面	337	1	1	小皿	丸形	黄褐色	ワケロ	—	9.2	6.1	2.2	73.3	12/2	98%	—	—	—	—	—	在地系	不明	
84	A-5	4	検出面	304	1	2	小皿	高台小	灰	ワケロ	鉄釉	—	5.3	2.3	40.3	5/2	?	軸掛け	—	軸掛け	—	—	跡目付 多い	肥前系	1610 ~ 1690

松代城下町跡 (MJKM) 出土土器・陶磁器観察表 (実測分) 00

表 号	出土地点		種 別	形 式	胎土色・ 特徴	成 形 法	胎料 種類	法 量					残存率 %	観察・文様・その他				所 見			
	区	遺構名						番号	a 口徑	b 底徑	c 器高	d 口高		e 器重	便 全	外面	内面	見込	高台付	特記 事項	鑑定 年代
280	D-6	1号遺構	030	1	2	大甕	白泥・黄 鉄粉・黄 鉄粉	29.2				307	3/12	7	散文	—	—	—	肥後町 野原	1800 ~ 1803	
281	D-6	2 検出	029 043	1	2	香炉	陶胎	12.7	7.6	8.0		474	12/12	75	—	—	—	—	瀬川氏 遺構	1750 ~ 1820	
282	D-6	2 検出	006 061	1	4	水注	白泥・透 明釉					68.7	6/12	70	—	—	—	—	肥前系	1690 ~ 1780	
283	D-6	2 検出	055	1	2	小瓶	黄鉄粉・鉄 粉	9.8	3.2	4.8		44.7	5/12	30	—	—	—	—	瀬川氏 遺構	1800 ~ 1803	
284	D-6	2 検出	043	1	4	小瓶	陶胎	7.2	3.4	5.9		63.4	4/12	60	—	—	—	—	瀬川氏 遺構	1840 ~ 1860	
285	D-6	2 検出	043	1	4	小瓶	陶胎	9.6	3.6	3.2		56.5	4/12	40	—	—	—	—	肥前系	1820 ~ 1860	
286	D-6	2 検出	042	1	4	小鉢	陶胎	11.0		3.0	4.6	60.6	10/12	40	—	—	—	—	肥前系	1790 ~ 1796	
287	D-6	2 検出	031 043	1	4	小鉢	陶胎		5.4			55.1	4/12	10	—	—	—	—	肥前系	1760 ~ 1790	
288	D-6	2 検出	043	1	4	中瓶	陶胎	11.6	6.6	6.3		114	8/12	50	—	—	—	—	肥前系	1780 ~ 1820	
289	D-6	2 検出	043	1	4	皿	—	13.4				52	1/12	5	—	—	—	—	肥前系	1690 ~ 1696	
290	D-6	2 検出	043	1	2	小瓶	陶胎	6.8	2.4	3.8		21.1	9/12	40	—	—	—	—	京・江 東系	1740 ~ 1800	
291	D-6	1号遺構	056	1	2	小甕	陶胎	6.6	4.0	3.8		52	9/12	30	—	—	—	—	肥前系 ?	1800 ~ 1906	
292	D-6	2 検出	019	1	4	紅陶口 文	白泥・透 明釉	6.2	2.0	1.5		22.6	8/12	70	—	—	—	—	瀬川氏 遺構	1800 ~ 1860	
293	D-6	3 検出	069	1	2	小瓶	陶胎	8.2	4.4	3.8		42.2	4/12	20	—	—	—	—	瀬川氏 遺構	1780 ~ 1820	
294	D-6	32 検出	069 043	1	4	中瓶	陶胎	10.8	4.2	6.3		31	2/12	15	—	—	—	—	肥前系	1690 ~ 1780	
295	D-6	3 検出	069	1	2	中瓶	陶胎	10.8	4.8	6.6		90.3	6/12	30	—	—	—	—	不明 (九折 系?)	18c 後半?	
296	D-6	21 遺構T 検出	060 066	1	2	小瓶	陶胎	12.2	4.8	2.6		58.5	5/12	40	—	—	—	—	肥前系	1690 ~ 1696	
297	D-6	3 検出	071	1	4	小瓶	陶胎	14.6	5.8	1.8		49.1	4/12	25	—	—	—	—	肥前系	1630 ~ 1640	
298	D-6	3 1号遺構	072	1	2	香炉?	陶胎	4.6				38.6	2/12	10	—	—	—	—	肥前系	1620 ~ 1660	
299	D-6	3 1号遺構	067	1	2	中瓶	陶胎	10.2	4.0	7.1		90.5	3/12	20	—	—	—	—	流石系	1690 ~ 1740	
300	D-6	4 遺構T 検出	078	1	1	小瓶	陶胎	12.0	7.1	2.8		130	11/12	99	—	—	—	—	在池系? 不明	1610 ~ 1630	
301	D-6	46 検出	075 104	1	2	中鉢	陶胎	24.1	6.9	7.4		438	12/12	30	—	—	—	—	肥前系	1630 ~ 1640	
302	D-6	5 遺構T 検出	086	1	2	皿	陶胎	—	—	—	5.9	—/12	7	—	—	—	—	「高橋 舞花」 福徳藩 陣羽織	9cK 15c		
303	D-6	63 検出	104 110	1	2	中瓶	陶胎	11.4	5.2	7.3		208	12/12	75	—	—	—	—	肥前系	1655 ~ 1630	
304	D-6	65 検出	104 086	1	4	中瓶	陶胎	4.6				82.2	8/12	20	—	—	—	—	肥前系	1610 ~ 1640	
305	D-6	6 検出	104	1	2	小瓶	陶胎	10.3	5.3	2.1		68.8	11/12	40	—	—	—	—	肥前系	1580 ~ 1630	
306	D-6	7 検出	143	1	2	中瓶	陶胎					22.5	—/12	5	—	—	—	—	瀬川氏 遺構	1610 ~ 1630	
307	D-6	67 検出	104 154	1	2	中瓶	陶胎	26.5	10.6	11.3		1322	9/12	75	—	—	—	—	肥前系	1570 ~ 1600	
308	D-6	8 検出	151	1	2	中瓶	陶胎	4.8				31.7	12/12	?	—	—	—	—	瀬川氏 遺構	1590 ~ 1600	

松代城下町跡 (MJKM) 出土土器・陶磁器観察表 (実測分) 09

実測番号	出土地点		種別	器種	形状	胎土色・釉	成形技法	胎付原料	法 量				残存率	調整・文様・その他				所 見							
	区	遺構名							番号	層別	a 口径	b 底径		c 器高	d 口縁高	e 重量	径	全体	外面	内面	見込	高台内	特記事項	鑑定	推定年代
419	D-4	1号遺構	01A119	1	5	ミナメア急須	丸瓶形	灰青 磨押し足付け	無釉陶器	2.5	2.3	2.6		7.5	6/12	50%	横文様	—	—	—	—	—	不明	1800 ~ 1860	
420	D-6	2号遺構	02A032	2	1	水濁	唐獅子形	灰 磨押し足付け	灰釉	—	—	—		54.6	—/12	?	唐獅子顔	—	—	—	—	—	管中に1、鼻に2の孔あり	1650 ~ 1700	
421	D-6	4号遺構	02A066	1	1	上面	扁型	灰青 磨押し	土器	2.4				2.8	—/12	50%	仏炎?	—	—	—	—	—	不明	不明	
422	D-6	2号遺構	02A025	1	1	水濁	四角形	灰青 磨押し	土器	2.3	2.8			43.2	—/12	70%	格子状彫刻	縁で横	一方開孔	台、足前落?	—	—	—	不明	不明
423	D-6	2号遺構	02A054	1	1	混入形	餅形	灰青 磨押し	土器	3.6	1.2	0.6		3.1	—/12	100%	高台の上に立つ造りの磨いた磨いた磨いた	—	—	—	—	—	不明	不明	
424	E-4	2号遺構	02A050	1	2	打明透置	点鼓形	赤赤、白磁子	ロクロ赤切り	鉄釉	6.2	9.1		229	12/12	80%	—	無釉	—	赤切り	—	—	管成不足のため焼変色	1610 ~ 1930	
425	B-7	5号遺構	336	1	2	陶製セセル	—	灰	志摩焼	灰釉(黄色)				1.4		60%	—	—	連続円形穴に埋まり	—	—	先瀧次	瀬戸式	1995 ~ 1700	
426	D-6	2号遺構	055	1	5	式鉢	三足形	磁灰	ロクロ焼付	無釉(瓦質)	18.2	12.8	10.3		823	11/12	60%	雷雲文	—	—	—	—	瓦割で焼成か	不明	不明
427	A-5	1号遺構 出土層	145	1	4	調漆料	円口鉢形	白ガラス質	ロクロ	コバルト・透明釉	3.2	6.3	19.9		211	11/12	90%	磨削印	—	—	—	—	同資料多数あり	1680 ~ 1900	
428	A-5	1号遺構 出土層	148 153	1	4	調漆料	円口鉢形	白ガラス質	ロクロ	コバルト・透明釉	2.7	3.4	18.1		190	12/12	85%	磨削印	—	—	—	—	同資料多数あり	1680 ~ 1900	
429	A-5	1号遺構 出土層	158	1	4	調漆料	円口鉢形	白ガラス質	ロクロ	コバルト・透明釉	3.0	5.6	18.0		161	12/12	70%	磨削印	—	—	—	—	同資料多数あり	1680 ~ 1900	
430	A-5	1号遺構 出土層	149	1	4	小瓶	瓶首形	白	ロクロ	コバルト・透明釉	1.8	4.3	15.4		154	12/12	98%	磨削印	—	—	—	—	同資料多数あり	1820 ~ 1890	
431	A-5	1号遺構 出土層	144	1	4	大瓶	瓶首形	白	ロクロ	コバルト・透明釉	4.6		13.7		219	12/12	?	草花文	—	—	—	—	同資料多数あり	1800 ~ 1930	
432	A-5	1号遺構 出土層	157	1	2	土瓶	瓶蓋・瓶蓋	灰青・磁灰	ロクロ	磨押し	10.6	7.2	8.5		162	9/12	50%	白磁器	—	—	—	—	同資料多数あり	1800 ~ 1900	
433	A-5	1号遺構 出土層	157	1	2	土瓶	瓶蓋・瓶蓋	灰青・磁灰	ロクロ	磨押し	8.0	6.4	7.7	14.7	95.9	9/12	50%	白磁器	—	—	—	—	同資料多数あり	1800 ~ 1900	
434	A-5	1号遺構 出土層	153	1	4	土瓶	丸形	白	ロクロ	コバルト・透明釉	7.8	8.5	9.0	15.6	176	9/12	50%	山人物文	—	—	—	—	同資料多数あり	1870 ~ 1910	
435	A-5	1号遺構 出土層	144	1	2	行平編	圓形	赤白磁子	ロクロ	磨押し	17.2		7.4	22.0	303	5/12	30%	素地に磨削で磨いた	—	—	—	—	同資料多数あり	不明	1800
436	A-5	1号遺構 出土層	176	1	4	蟹油壺	扁形	白	ロクロ	磨押し	2.1		6.3		113	11/12	65%	磨削文	—	—	—	—	磨削文	1780 ~ 1860	
437	A-5	1号遺構 出土層	153	1	4	仏教器	丸形	白ガラス質	ロクロ	コバルト・透明釉	5.7	4.3	5.6		62.6	12/12	75%	磨削文	—	—	—	—	同資料多数あり	1870	
438	A-5	1号遺構 出土層	200	1	2	仏教器	丸形	灰青	ロクロ	磨押し	6.5	4.1	5.1		58.1	12/12	55%	磨削文	—	—	—	—	同資料多数あり	1880 ~ 1750	
439	A-5	1号遺構 出土層	153	1	4	中瓶	丸形	白ガラス質	ロクロ	緑・茶・クロム・黒・タロム・青磁	9.0	3.6	2.5		74.1	12/12	95%	草花文・文字	—	—	—	—	同資料多数あり	1870 ~ 1910	
440	A-5	1号遺構 出土層	153	1	4	中瓶	丸形	白ガラス質	ロクロ	緑・茶・クロム・黒・タロム・青磁	8.8	3.5	4.5		84.8	6/12	90%	草花文・文字	—	—	—	—	同資料多数あり	1820 ~ 1910	
441	A-5	1号遺構 出土層	156	1	4	中瓶	扁形	白ガラス質	ロクロ	コバルト・透明釉	10.9	4.1	5.4		121	11/12	65%	草花文	—	—	—	—	同資料多数あり	1870 ~ 1880	
442	A-5	1号遺構 出土層	157	1	4	中瓶	丸形	白	ロクロ	磨押し	10.5	4.0	5.5		121	12/12	70%	風刺文・樹文	四方	標文	—	—	2重角「龍」	磨削文	1840 ~ 1870
443	A-5	1号遺構 出土層	171	1	4	小瓶	半球形	白	ロクロ	磨押し	8.7	3.5	5.5		93.7	11/12	65%	草花文・樹文	—	—	—	—	同資料多数あり	1800 ~ 1860	
444	A-5	1号遺構 出土層	176	1	4	小瓶	半球形	白	ロクロ	磨押し	8.4	3.7	5.7		78.7	6/12	90%	草花文	二条線	草花文	—	—	磨削文	1780 ~ 1860	
445	A-5	1号遺構 出土層	151	1	4	調漆料	扁形	白ガラス質	ロクロ	コバルト・透明釉	7.2	2.5	2.6		24.3	12/12	65%	山人物文	標文?	—	—	—	「〇」	同資料多数あり	1870 ~ 1910

松代城下町跡 (MJKM) 出土土器・陶磁器観察表 (実測分) (7)

実測番号	区	遺跡名	出土地点	検出層	種別	器形	形状	胎土色	成形法	起付原料	法				残存率		調整・文様・その他			所見					
											a	b	c	d	e	f	全体	外面	内面	見込	高台内	背取	裏面	年代	
446	A-5	1	焼土層	171	Ⅱ	4	小碗	丸形	白	ワタリ	灰泥・透明釉	7.1	2.8	3.3	47	12/12	90%	草文	—	—	器台に砂付者	肥前系	1760 ~ 1800		
447	A-5	1	焼土層	148	Ⅰ	4	蓮子碗	丸形	白ゴラス質	ワタリ	コバルト・色絵・透明釉	7.0	2.0	2.9	32.7	12/12	90%	蓮華高	—	色絵蓮華文、文	肥前系	肥前系	1870 1910		
448	A-5	1	焼土層	161	Ⅰ	4	中碗蓋	浅鉢形	白	ワタリ	灰泥・透明釉	10.4	4.2	2.6	61.7	6/12	90%	唐文字	二本線	若狭文	—	肥前系	1800 ~ 1800		
449	A-5	1	焼土層	156	Ⅱ	4	小碗	浅半球形	白ゴラス質	ワタリ	色絵・透明釉	8.6	3.3	4.0	76.4	13/12	55%	非乱文	一本線	草文?	—	肥前系	1840 ~ 1870		
450	A-5	1	焼土層	148	Ⅱ	1	4	小碗	丸形	白ゴラス質	ワタリ	コバルト・透明釉	7.6	3.4	3.7	63.5	12/12	80%	肥前印	肥前印	肥前印	肥前印	肥前系	1880 1910	
451	A-5	1	焼土層	155	Ⅰ	4	小碗	葉形	白ゴラス質	ワタリ	コバルト・透明釉	5.7	3.6	5.3	96.3	12/12	99%	竹文	竹文	—	肥前系	肥前系	1870 ~ 1880		
452	A-5	1	焼土層	148	Ⅱ	1	4	小碗	浅鉢形	白ゴラス質	ワタリ	コバルト・透明釉	6.4	2.8	4.4	33.9	11/12	75%	日本人	—	—	—	肥前系	肥前系	1870 ~ 1880
453	A-5	1	焼土層	145	Ⅰ	4	香炉	筒形	白	ワタリ	緑系クワム・黒・クワム・黄銅	6.2	3.4	5.0	79.8	12/12	50%	伝文	口縁の輪	無釉	高台縁に二重足付き	肥前系	肥前系	1870 ~ 1910	
454	A-5	1	焼土層	155	Ⅰ	4	香炉	伝香炉	白	ワタリ	灰泥・透明釉	8.7	4.2	5.0	150	13/12	90%	乱文	口縁の輪	無釉	高台縁に二重足付き	肥前系	肥前系	1800 ~ 1860	
455	A-5	1	焼土層	156	Ⅰ	4	小皿	丸形	白ゴラス質	ワタリ	コバルト・透明釉	10.8	6.2	1.9	69	11/12	75%	文字文	肥前印	肥前印	肥前系	肥前系	1880 1910		
456	A-5	1	焼土層	135	Ⅱ	2	行平鍋蓋	筒形丸形	赤白磁子	ワタリ	灰泥、灰磁	18.0	16.8	4.9	2.6	175	4/12	18%	灰磁	灰磁	灰磁	灰磁	不明	1800	
457	A-5	1	焼土層	153	Ⅱ	2	行平鍋蓋	筒形丸形	赤白磁子	ワタリ	灰泥、灰磁	16.2	14.6	4.8	2.7	300	8/12	40%	灰磁	灰磁	灰磁	灰磁	不明	1800	
458	A-5	1	焼土層	155	Ⅰ	2	土敷蓋	四角形	灰茶	ワタリ	白磁、灰磁、透明釉	6.4	3.4	1.6	1.4	29.6	12/12	100%	—	—	—	不明	1860		
459	A-5	1	焼土層	155	Ⅰ	2	土敷蓋	四角形	灰、白磁	ワタリ	白磁、灰磁、透明釉	6.4	8.3	2.7	2.1	72.8	12/12	100%	—	—	—	不明	1860		
460	A-5	1	焼土層	157	Ⅰ	2	土敷蓋	方形	灰茶	ワタリ	白磁、コバルト・透明釉	6.0	8.2	3.7	2.8	76.2	12/12	100%	—	—	—	不明	1870		
461	A-5	1	焼土層	155	Ⅰ	2	土敷蓋	方形	黄土	ワタリ	白磁、灰磁、透明釉	7.4	6.3	2.0	1.5	34.1	11/12	80%	—	—	—	不明	1860		
462	A-5	1	焼土層	155	Ⅰ	2	土敷蓋	方形	白灰	ワタリ	灰磁、透明釉	4.8	6.8	2.2	1.4	40.8	12/12	90%	—	—	—	不明	1860		
463	A-5	1	焼土層	157	Ⅰ	2	土敷蓋	方形	白灰	ワタリ	タロム、灰磁、透明釉	5.5	7.2	3.2	3.8	58.6	7/12	90%	—	—	—	不明	1870		
464	A-5	1	1号遺跡	139	Ⅰ	2	土敷蓋	方形	灰茶	ワタリ	灰磁、灰磁	9.5	8.0	2.6	2.0	84	12/12	100%	—	—	—	不明	1860		
465	A-5	1	焼土層	148	Ⅰ	4	土敷蓋	方形	白	ワタリ	コバルト・透明釉	6.8	2.2	1.2	27.6	12/12	98%	—	—	—	—	不明	1870		
466	A-5	1	焼土層	155	Ⅰ	4	土敷蓋	方形	白	ワタリ	コバルト・透明釉	6.1	1.0	1.6	25.4	13/12	100%	—	—	—	—	不明	1870		
467	A-5	1	焼土層	148	Ⅰ	5	急須蓋	筒形	灰茶	ワタリ	灰磁、灰磁	5.1	4.0	2.1	1.3	10	12/12	100%	—	—	—	不明	1860		
468	A-5	1	焼土層	155	Ⅰ	5	急須蓋	筒形	黄土	ワタリ	灰磁、灰磁	6.4	5.1	2.4	11.9	6/12	55%	—	—	—	—	不明	1860		
469	A-6	2	木桶	032	Ⅰ	6	土管	円筒形	赤褐色	無釉	無釉	22.0	13.7	38.8	4750	12/12	60%	—	—	—	—	不明	1860		
470	A-4	1	2号遺跡	075	Ⅰ	6	土管	円筒形	赤褐色	無釉	無釉	27.5	22.0	71.2	13,248	12/12	300%	—	—	—	—	不明	近代		
471	B-6	1	1号遺跡	086	Ⅰ	6	土管	円筒形	赤褐色	無釉	無釉	18.3	10.7	60.4	6720	12/12	300%	—	—	—	—	不明	近代		

