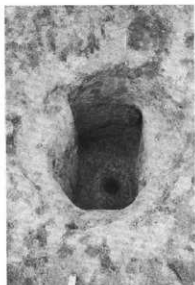




SK 22



SK 23



SK 27



SK 28



SK 30



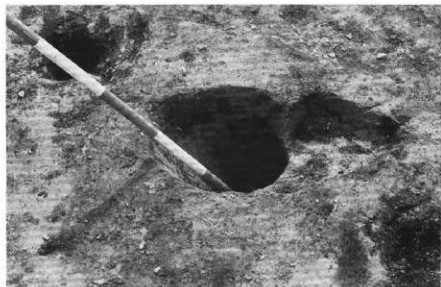
SK 33



SK 37



SK 28 土層断面



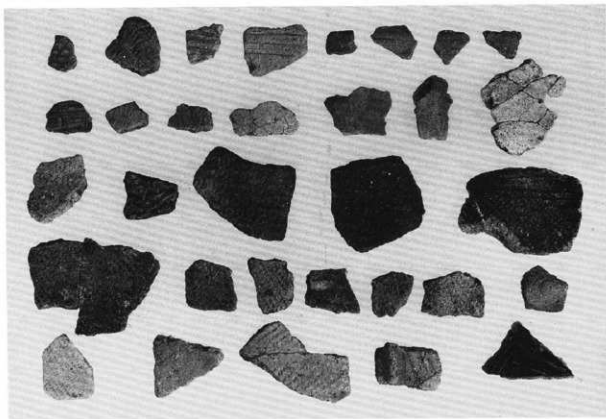
◀ 斜めビット



◀ 斜めビット

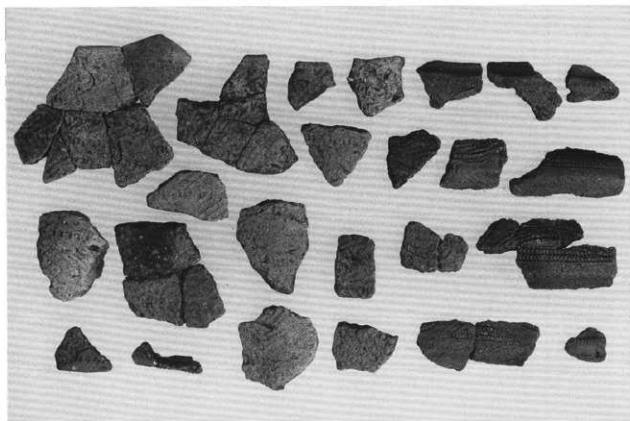


◀ 斜めビット

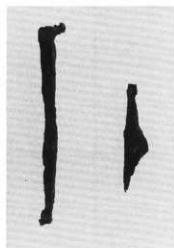


縄文時代の土器

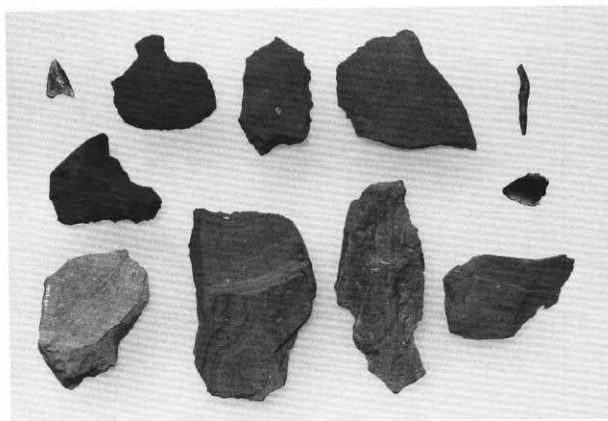




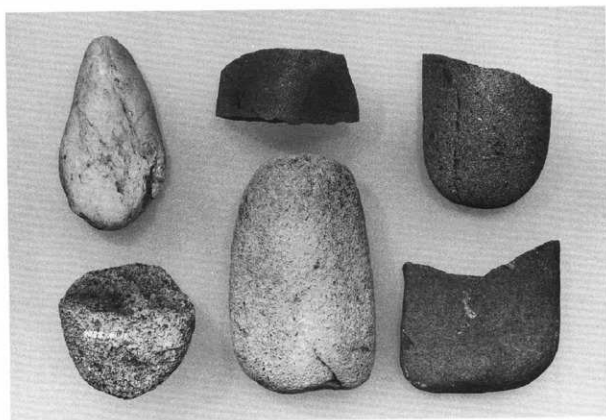
縄文時代の土器



時代不明の角クギ



縄文時代の石器

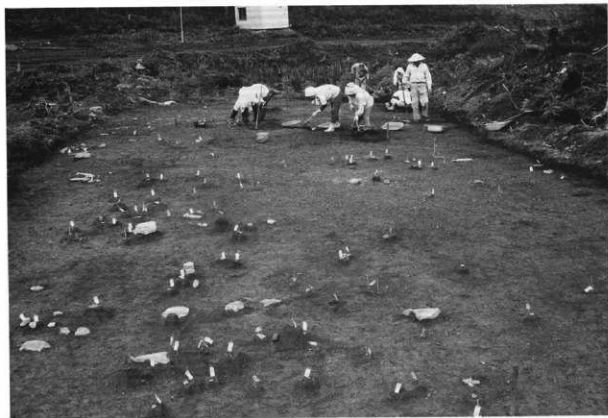




▲ 鳴沢頭I遺跡よりII遺跡を望む

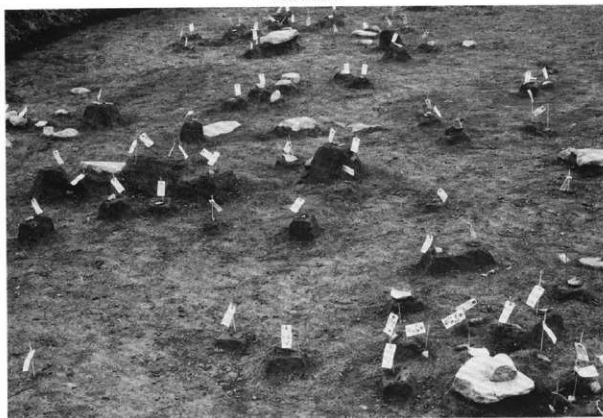
▼ 重機による表土除去作業

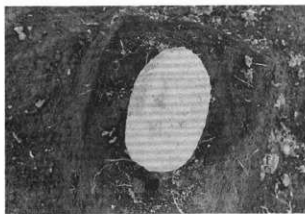




▲ 調査風景

▼ 遺物出土状態





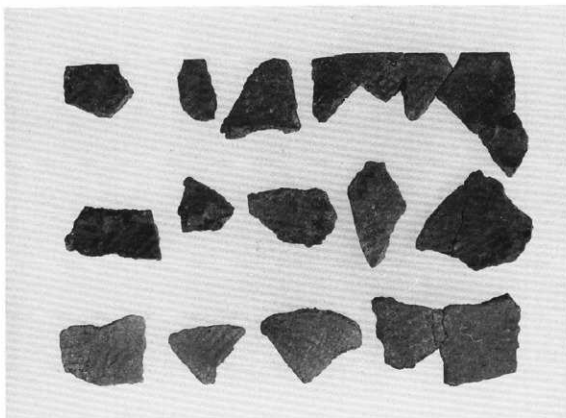
▲ 遺物出土状態



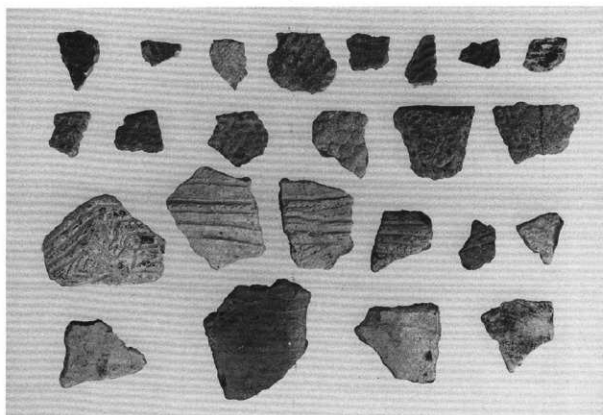
◀ 下層の調査

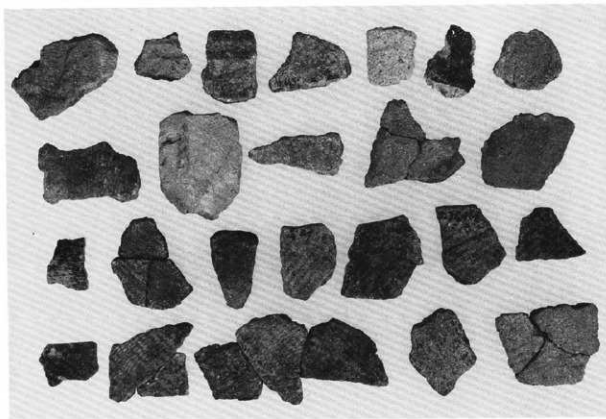


◀ 測量風景

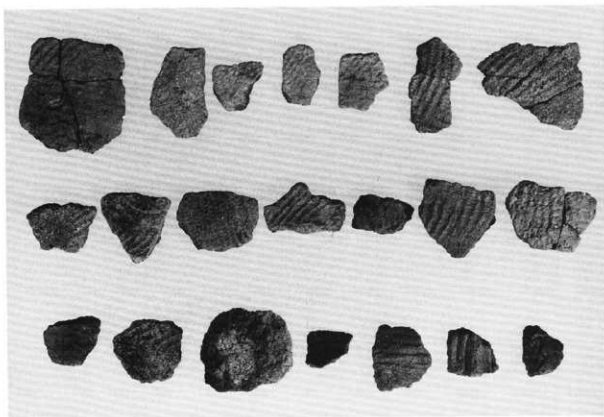


縄文時代の土器



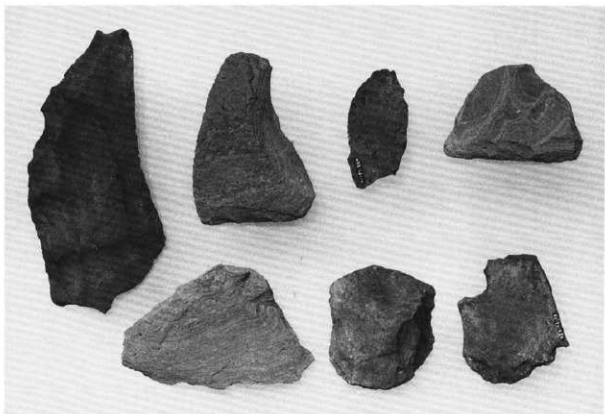


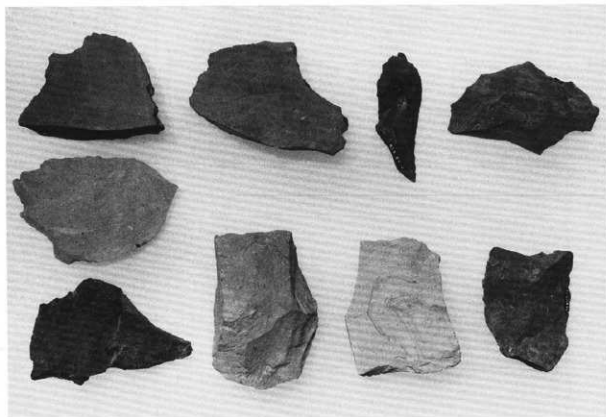
縄文時代の土器



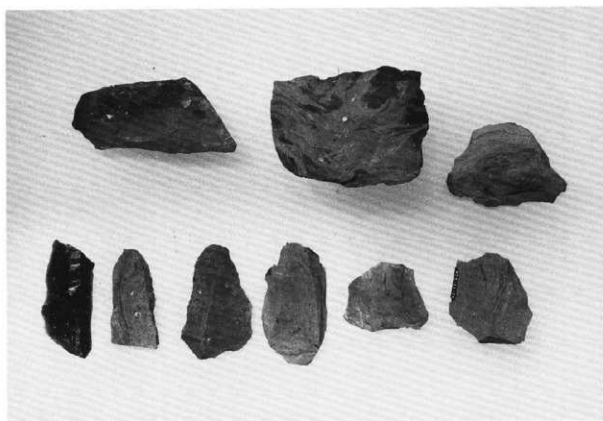


縄文時代の石器



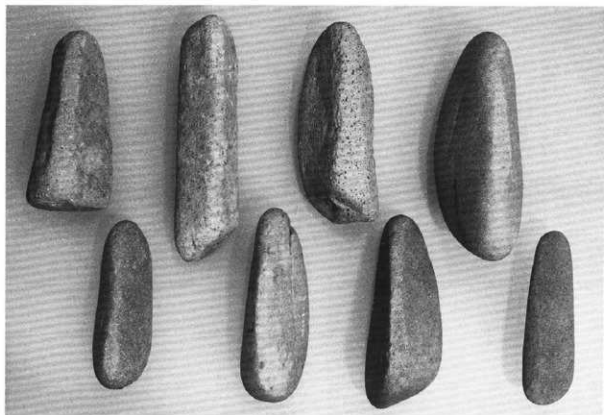


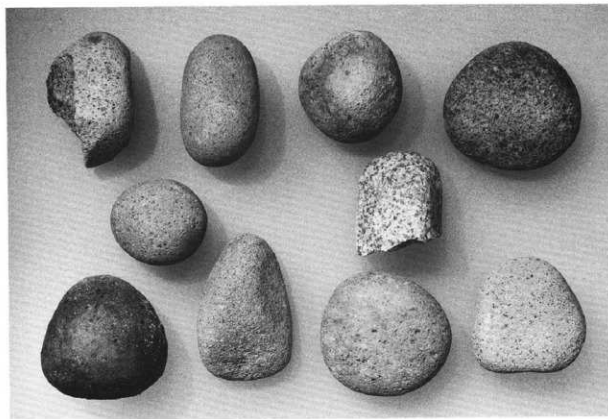
縄文時代の石器





縄文時代の石器





縄文時代の石器



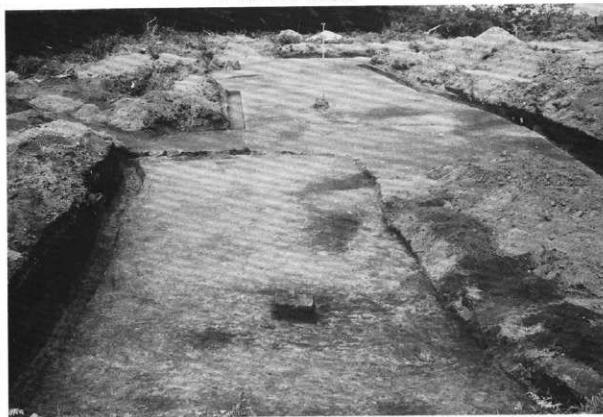


縄文時代の石器



▲ 重機による表土除去作業

▼ DEF1~8 完掘状態





◀ 遺物出土により調査地拡張



◀ 調査風景



◀ 縄文土器出土状態
(SK1)



◀ 地山掘り下げ旧石器調査



◀ 地山掘り下げ旧石器調査



◀ 測量調査風景



◀ 縄文土器出土状態



◀ 縄文土器出土状態



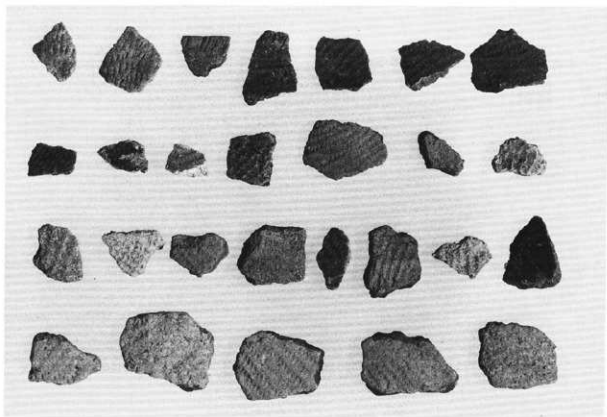
◀ 縄文土器出土状態
(SK1)



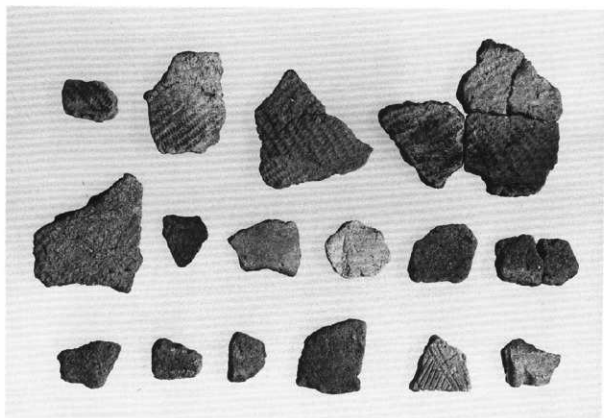
▲ 遺物出土状態

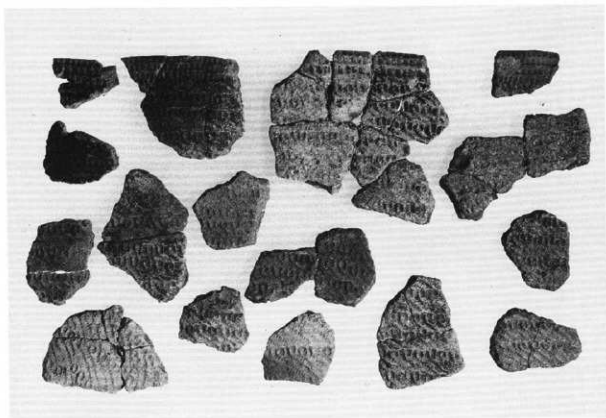


◀ 板状の石皿



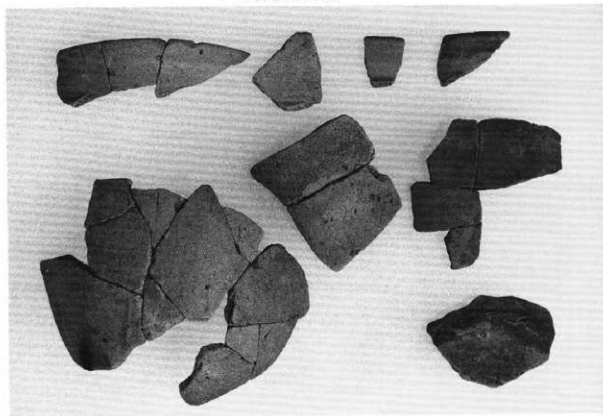
縄文時代の土器

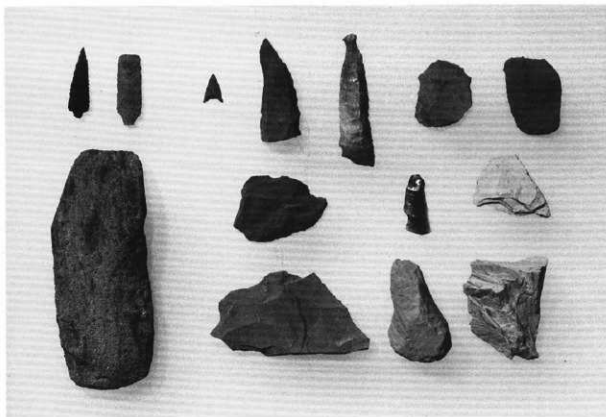




▲ 縄文時代の土器

▼ 平安時代の土器





縄文時代の石器





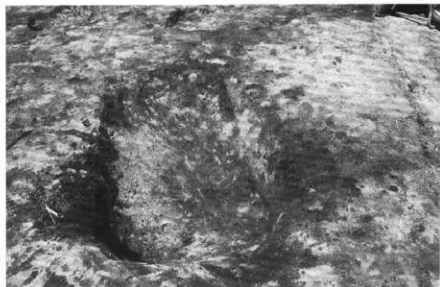
▲ 重機による表土除去作業

▼ 中央部完掘状態（北から 左端がSK3）





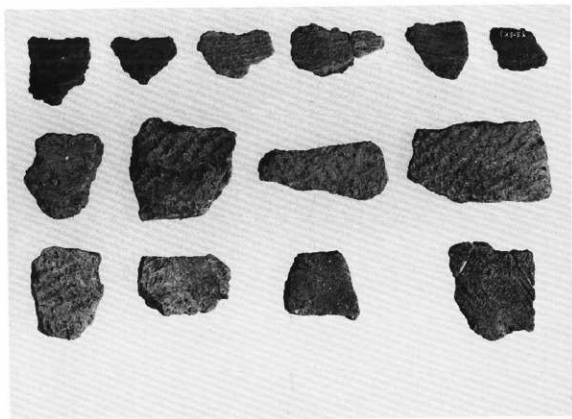
◀ 調査作業風景



◀ ロームマウンド

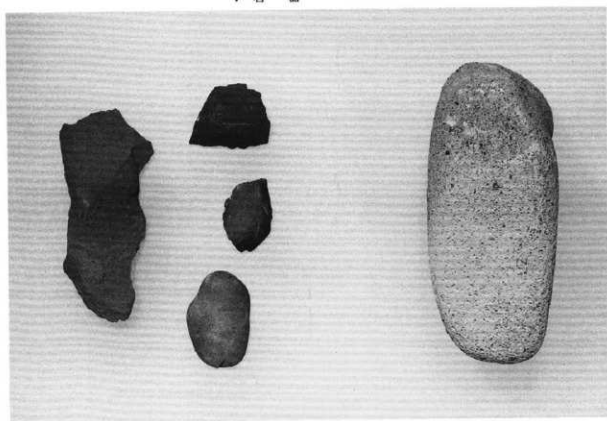


◀ SK2



▲ 縄文時代の土器

▼ 石器





▲ 重機による表土除去作業

▼ 調査風景





▲ 遺構上面

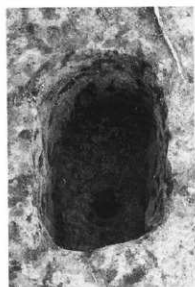
▼ 土坑並列状態





遺物出土状態





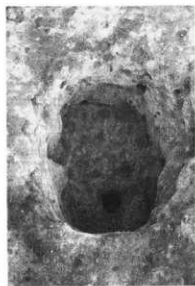
SK 1



SK 13



SK 14



SK 17



SK 22



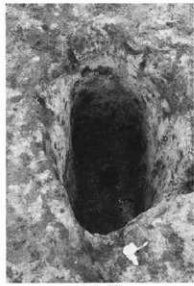
SK 30 半割



SK 30



SK 34



SK 35



SK 2



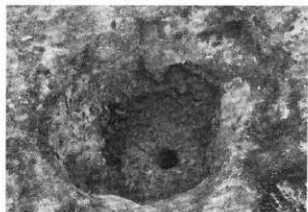
SK 2



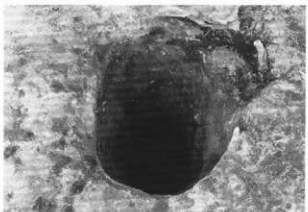
SK 3



SK 4



SK 6



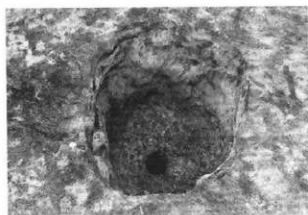
SK 8



SK 10



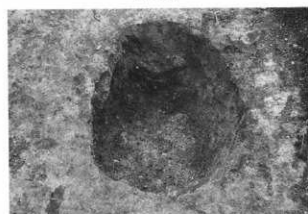
SK 11



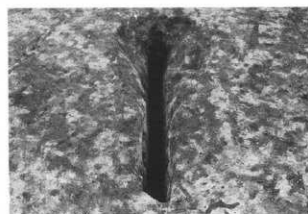
SK 18



SK 20



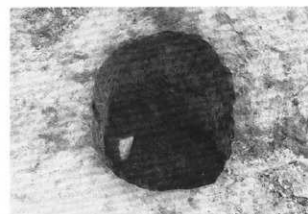
SK 23



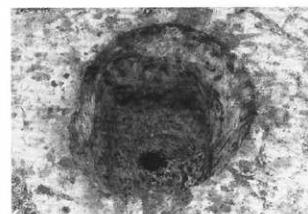
SK 24



SK 25



SK 26



SK 28



SK 29



SK 31



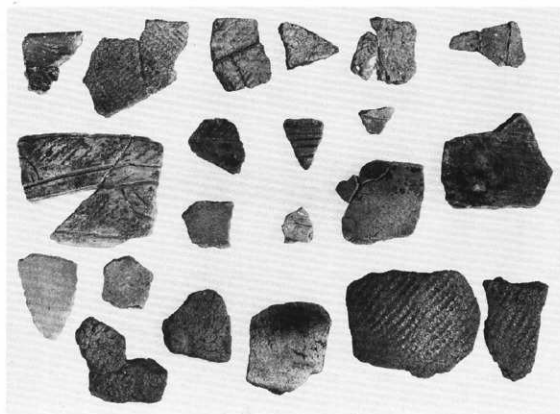
SK 32



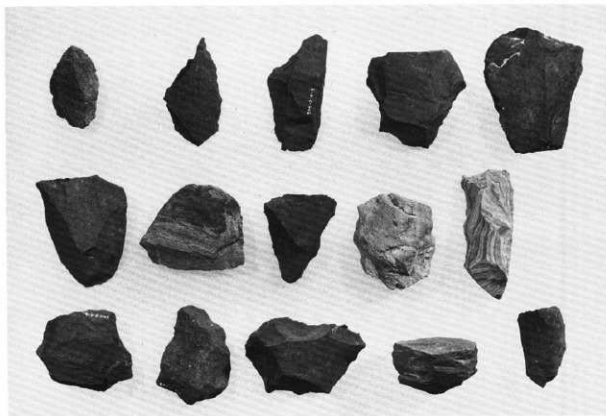
SK 28 半割



SK 9 半割



縄文時代の土器



縄文時代の石器



飯山市埋蔵文化財調査報告 第32集

国営飯山農地開発関係遺跡発掘調査報告Ⅱ

鳴沢頭Ⅰ・鳴沢頭Ⅱ・カササギ野池・
休場・下境大原 遺跡

平成4年3月25日発行

発行者 飯山市大字飯山1110-1

飯山市教育委員会

編集者 国営飯山農地開発関係遺跡調査団
(団長 高橋 桂)

印刷所 飯山市大字常盤5733-1

(株)岸田孔版印刷所

1991(平4)11月奥鐘 常盤井

