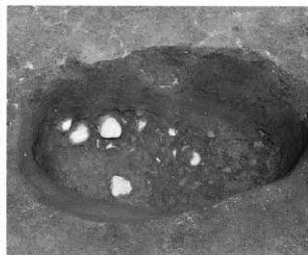




ST1
(南から)



左SK4
右SK6



左SK28
右SK30

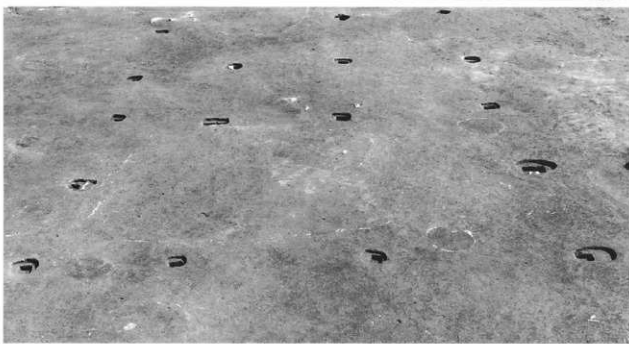


左SK743
右SK743
遺物出土状態

ST6
(北から)



ST7
(西から)



ST8
(南から)





ST14・15
(南から)



水田址
(上空から)



水田址
(北から)

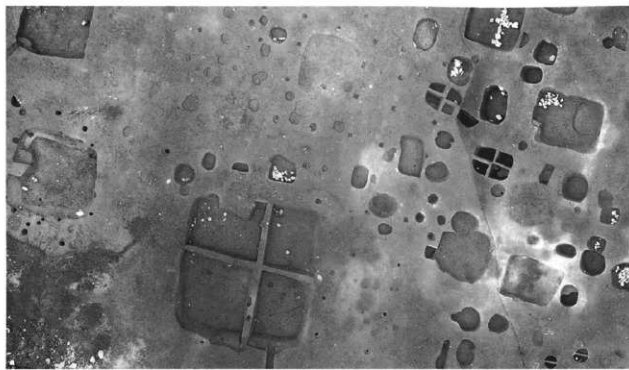
中世土坑群
(北部)



中世土坑群
(北部)



中世土坑群
(中部)





左SK180
右SK180



左SK114
右SK218



左SK224
右SK240



左SK270
右SK303

左SK338
右SK363



左SK388
右SK389



左SK419
右SK460

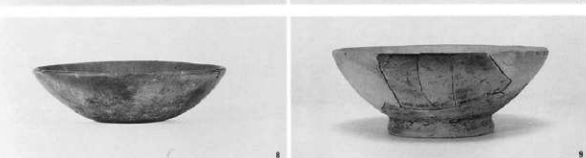
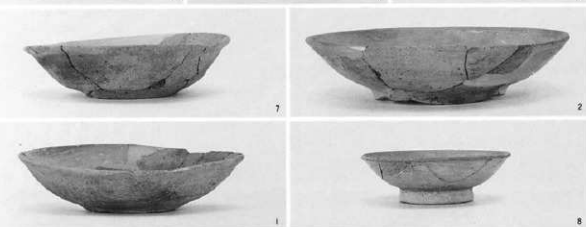


左SK469
右SK487

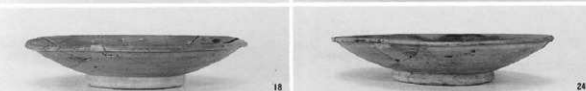
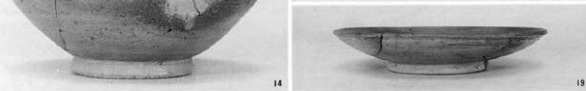
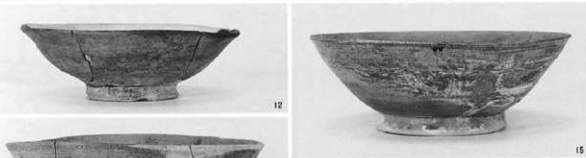
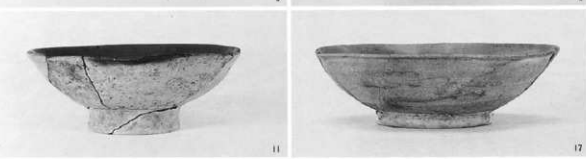




SB1 出土土器



SB2 出土土器



SB2 出土土器





1



2



3



4



6



8



12

SB10出土土器



2



3



4



6



8



9



10



11

SB15出土土器



1



5

SB22出土土器

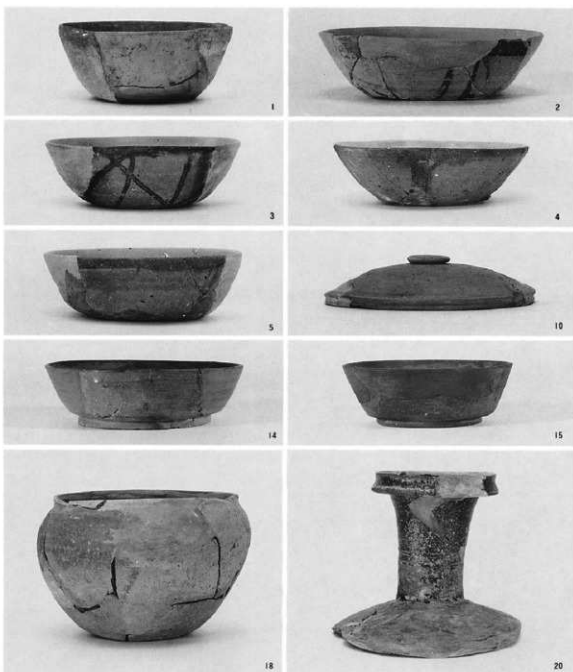


8

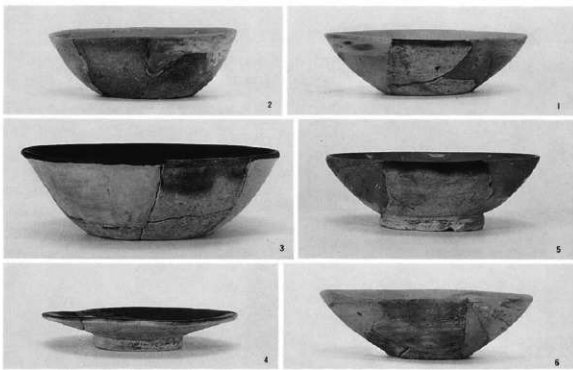


9

SB25出土土器



SK28出土土器

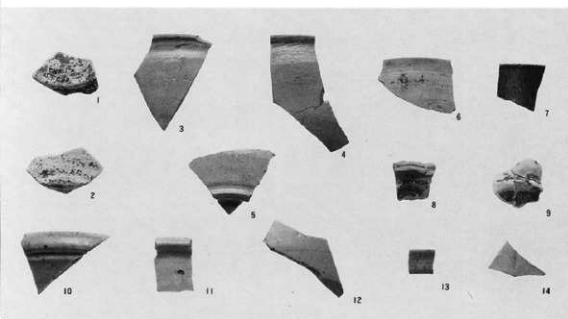




SK743出土土器



遺構外出土土器



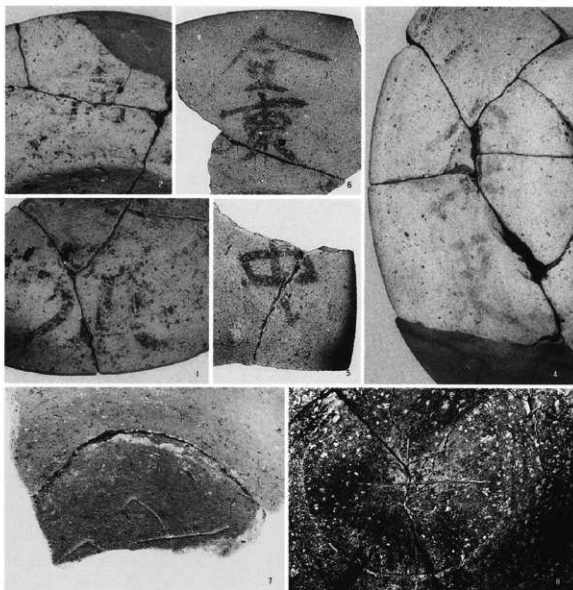
緑釉陶器・白磁

9 SB14

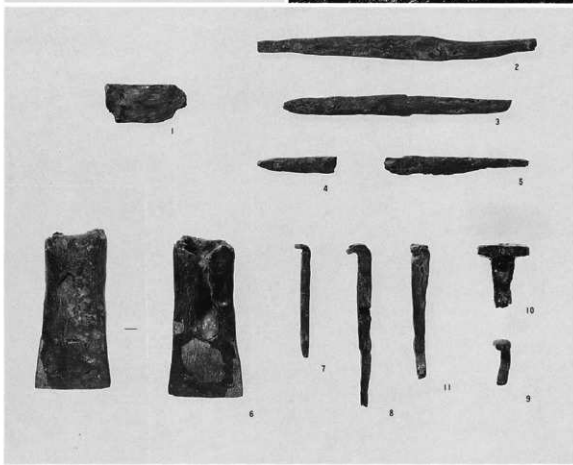
2・5 SB15

他は包含層出土

文字関係資料

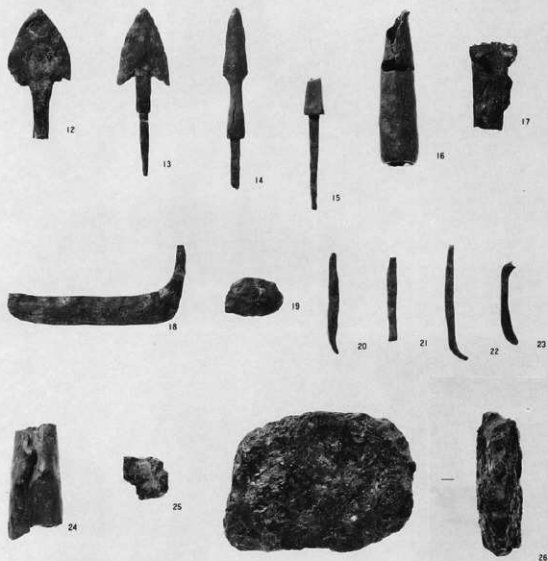


古代金属製品
1~11鉄製品



古代 金属製品

12~26 鉄製品



左 古代鉄滓

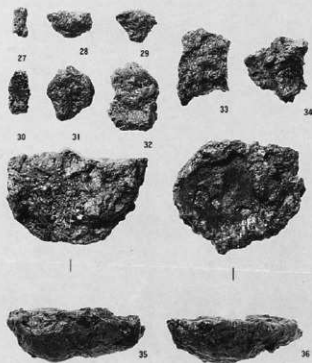
27~36

(1:3)

右 古代石製品

1・2 (1:2)

3 (1:1.5)



中世土器・陶磁器

4 : 遺構外



4

1 : SK180

2 : SK63・180

3 : SK339

37 : SK157

5 : テストビット16X



1



2

3



37



5

8 : SK194

9 : SK205

10 : SK207



8



9



10

13 : 遺構外

14 : 遺構外

11 : I-PI-13区



13



14



11

16 : SK157

17 : SK117

39 : I-PG-15区



16



17



39

22 : SK191

21 : SK191

24 : SK192

25 : I-PG-13区

27 : 13トレンチ

23 : SK191

28 : 遺構外

19 : SK63

20 : SK180

40 : SK197

32 : SK180



22



21



24



40



25



27



23



28



19



20



32

中世土器・陶磁器

31 : SK390



31

34 : テストピット7X

18 : SK32

6 : 遺構外



34



18



6

50 : SK194

46 : 遺構外

51 : SK201・389



50



51



46

47 : 遺構外

45 : SK410

95 : 12トレンチ

96 : 03トレンチ

97 : 遺構外

98 : 遺構外

41 : SK62

48 : 遺構外

44 : SK361

99 : 05トレンチ

49 : テストピット15・16Z

43 : SK180

42 : SK180

100 : 遺構外

101 : 13トレンチ

102 : 19トレンチ



47



45



55



96



97



98



41



48



44



99



49



43



42



100



101



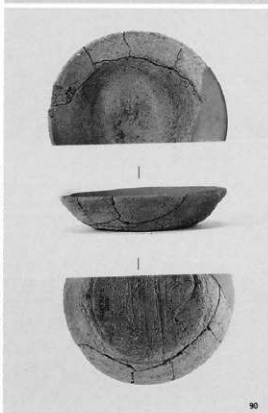
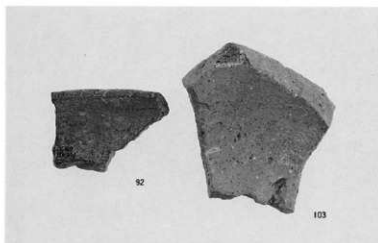
102

中世土器・陶磁器

92 : SK333

103 : 17トレンチ

91 : I・P区

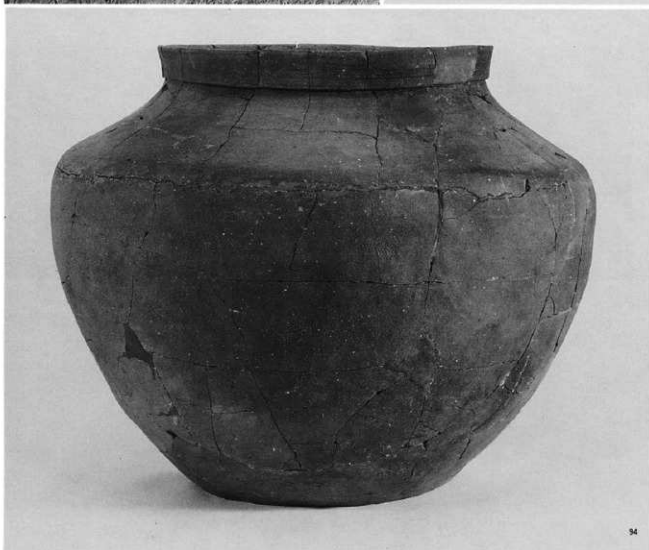


94 : SK487

90 : SK221



94 : SK487



中世土器・陶磁器

62 : SK114

82 : SK274



62



82



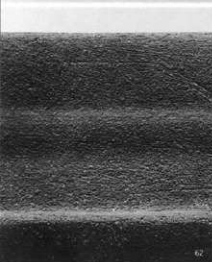
53



85

53 : ST11

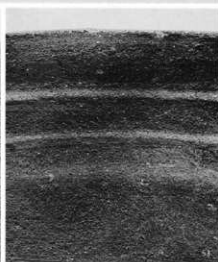
85 : 遺構外



62



82



53

62 : SK114

82 : SK274

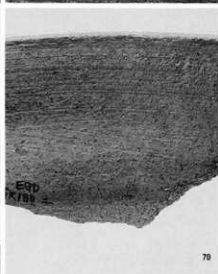
53 : ST11



E4P



E6DM



E9D
K/BB

70

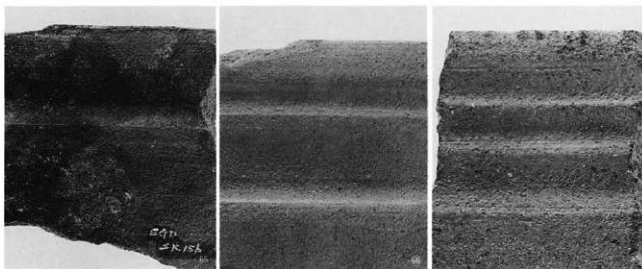
85 : 遺構外

84 : 遺構外

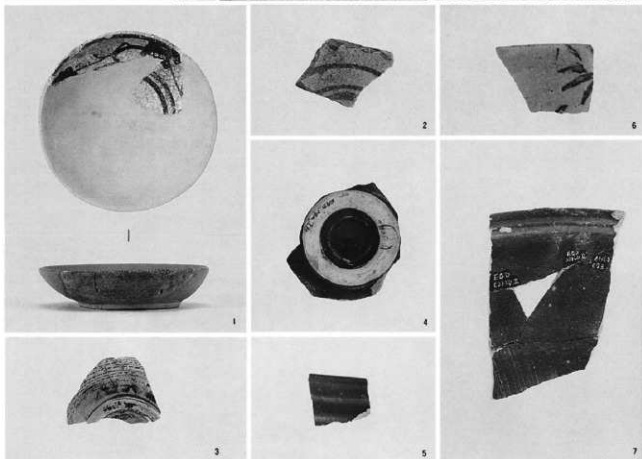
70 : SK180

中近世土器・陶磁器

- 65 : SK156
66 : SK156-157
87 : 遺構外



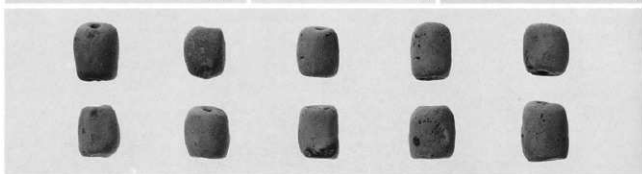
- 1 : 06トレンチ
2 : 11トレンチ
6 : 01トレンチ
4 : 遺構外



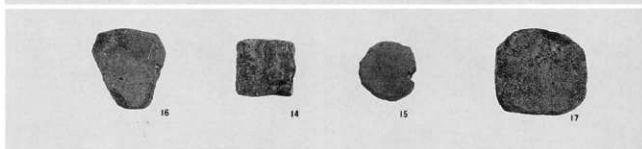
- 3 : 遺構外
5 : 遺構外
7 : 03トレンチ

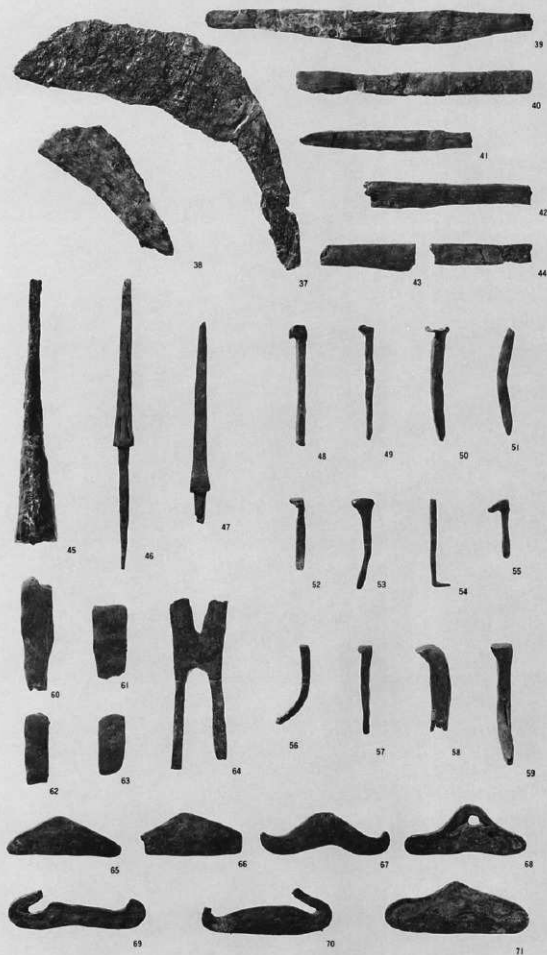
中世土製品

SK263出土土錘



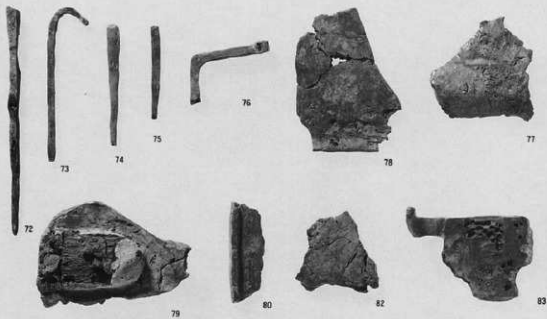
- 16 : SK180
14 : SK180
15 : 遺構外
17 : 遺構外





中世金属製品

72~83鉄製品



84~86

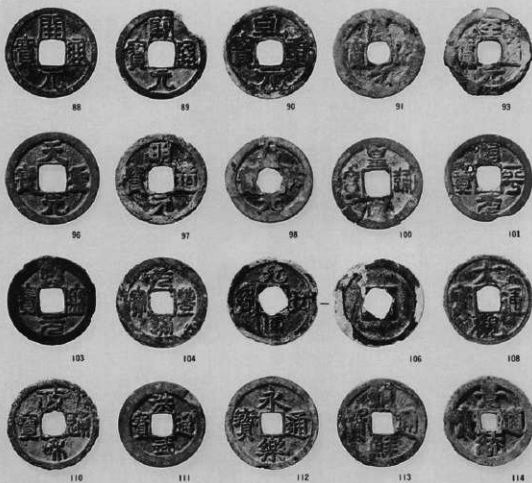
青銅製品

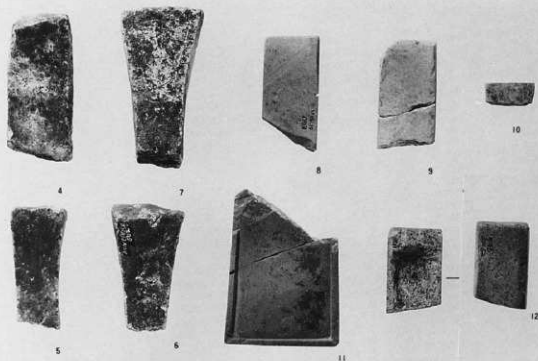
(1:1)



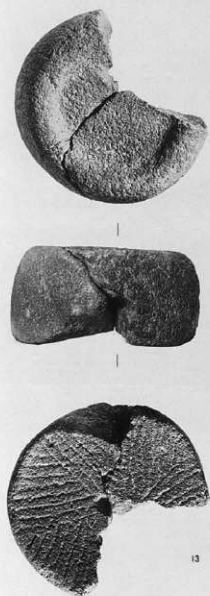
88~114

銭貨





中世石製品
4~10. 砥石
11. 石硯
12. 不明品



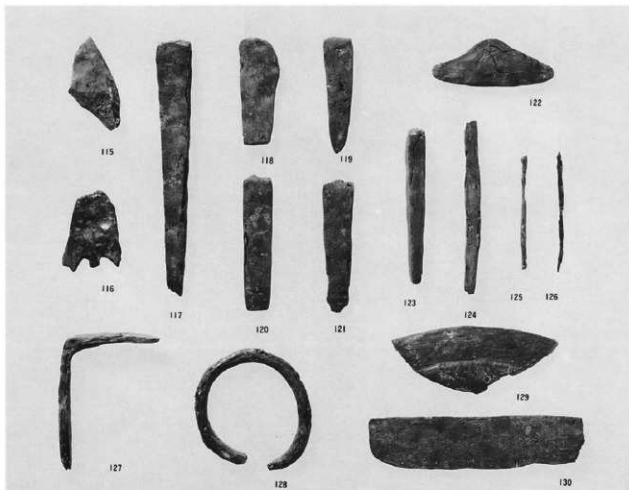
13



13. 石臼(1:6)
右 石錘(1:4)

遺構外出土金属製品

115~130. 鉄製品

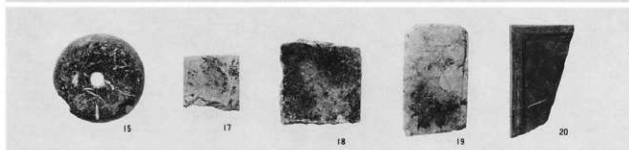


遺構外出土石製品

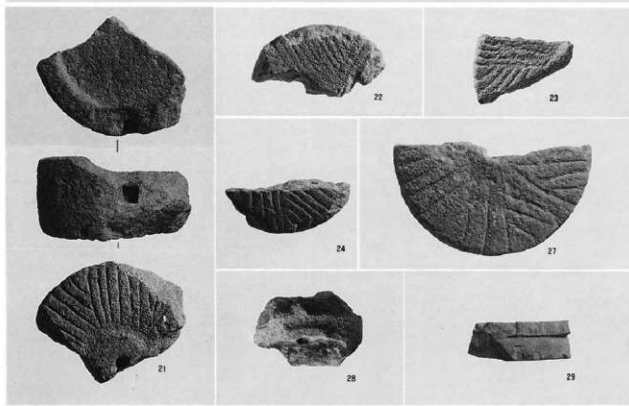
15. 紡錘車

17~19. 砥石

20. 石硯



21~29 石臼(1:6)





遠景
(北上空から)



遠景
(東から)



近景
(北から)

SB1



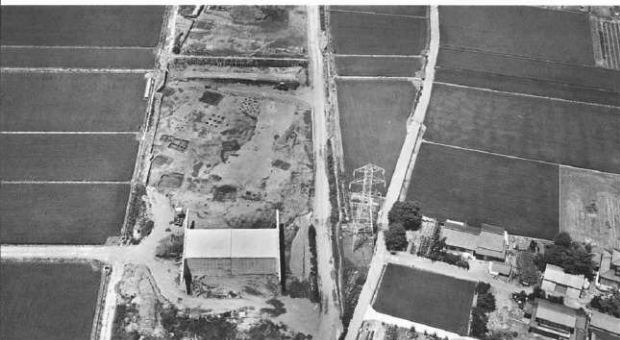
SB1 出土土器



遺構外出土遺物

1. 青磁片
2. 大窯期皿片
1. 土製円板





遠景
(南上空から)



遠景
(西上空から)



近景
(南から)

調査区近景
(上空から)

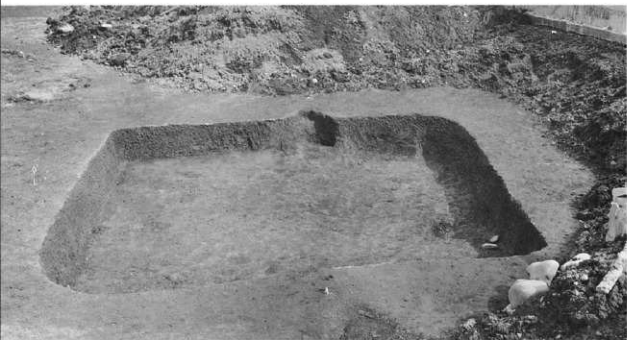


調査区近景
(上空から)



SB1
(東から)





SB3
(西から)



SB4
(南から)



SB4 カマド

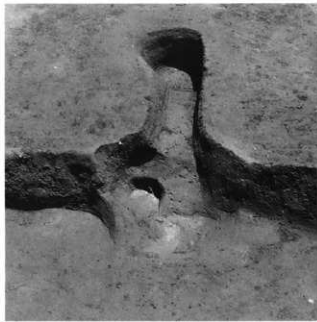
SB5
(西から)



SB8
(東から)

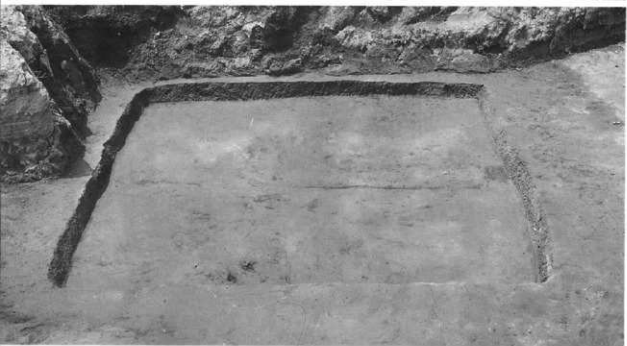


左SB5カマド
右SB8カマド





SB9
(東から)



SB14
(東から)



SB15
(西から)

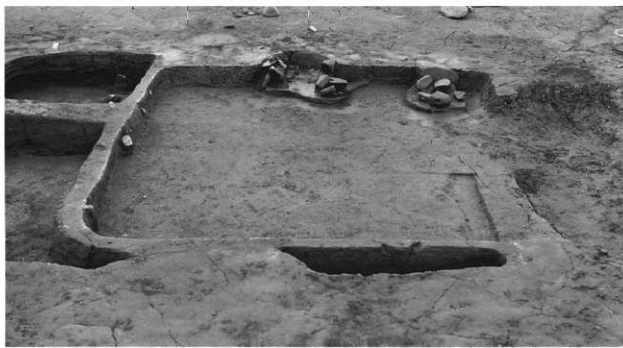
SB17
(西から)

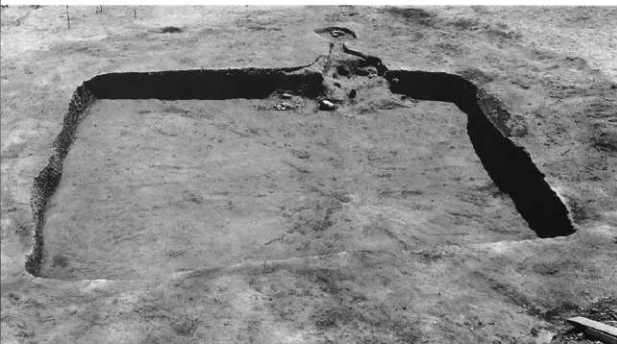


左SB17カマド
右SB22カマド



SB22
(西から)





SB25
(西から)



左SB25カマド
右SB29カマド



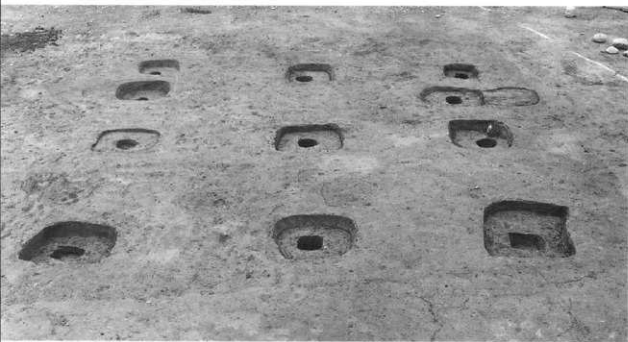
SB29
(西から)

ST1
(南から)



ST4
(南から)





ST6
(南から)



ST7
(南から)



ST9
(南から)

ST10
(南から)



ST11
(南から)



ST16
(南から)

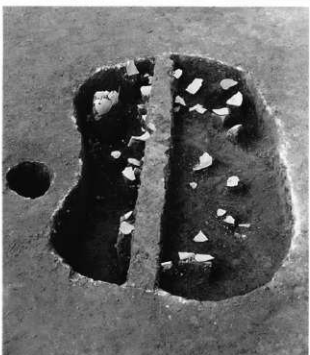




左SK3
右SK7

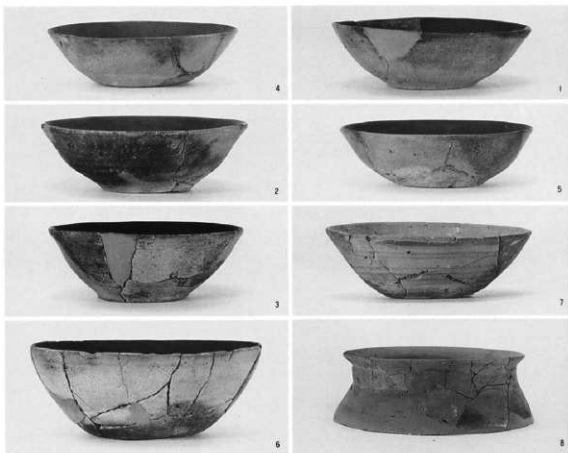


左SK4
右SK4 土器出土状態

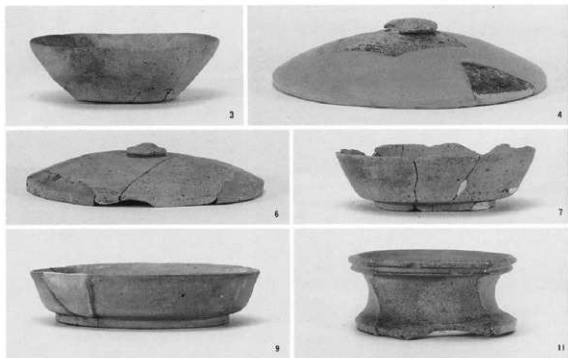


左SK11
右SK12

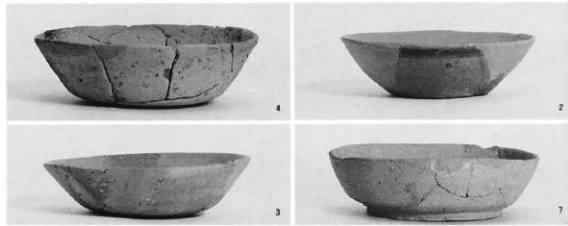
SB4 出土土器



SB15出土土器

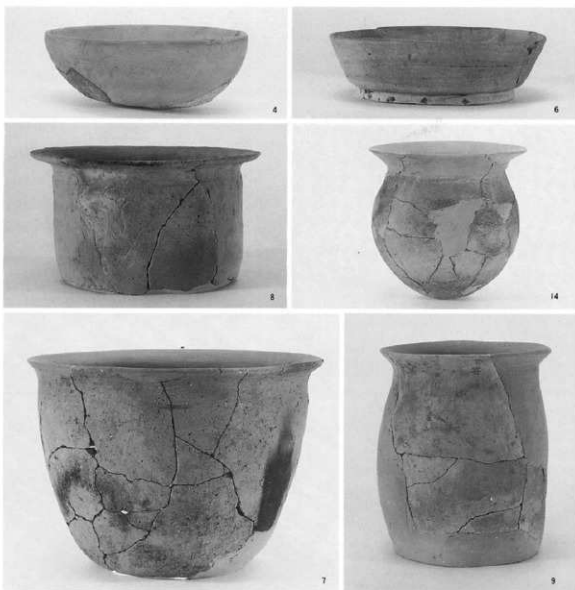


SB17出土土器

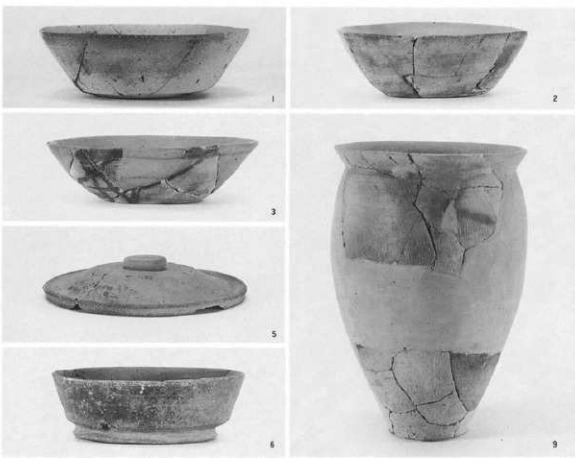




SB19出土土器



SB20出土土器





1



2



3



4



7



5

SB24出土土器



3



4

SB28出土土器



1



2



5

SK 4出土土器



3



6



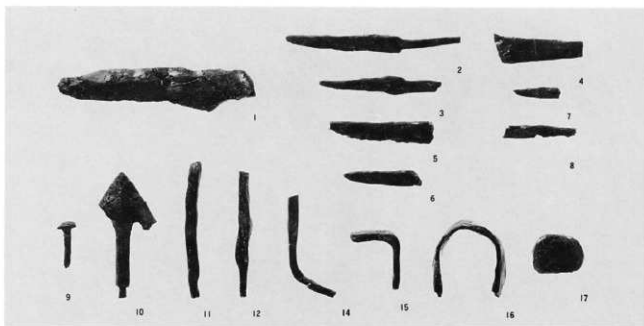
4



7

古代金屬製品

1~17鉄製品



古代石製品

1~4砥石(1:2)

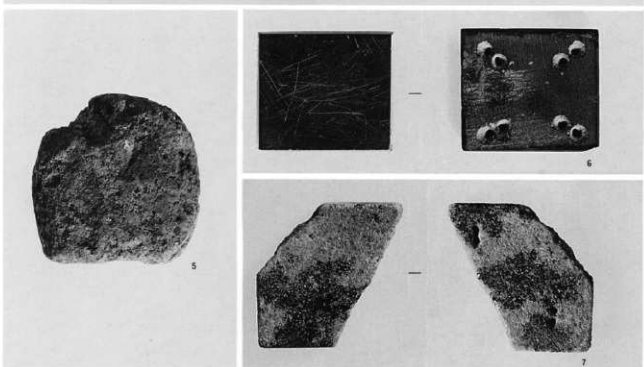


5. 軽石製石製品

(1:2)

6・7石帯

(1:1.5)



古代石製品

SB20出土石錘
(1:4)



SB25出土石錘
(1:4)



勤長野県埋蔵文化財センター発掘調査報告書 5

中央自動車道長野線埋蔵文化財発掘調査報告書 5

—松本市内 その2—

神戸遺跡 上二子遺跡 中二子遺跡

発行 平成元年3月31日発行

発行者 日本道路公団名古屋建設局

長野県教育委員会

勤 長野県埋蔵文化財センター

印刷 信毎書籍株式会社

