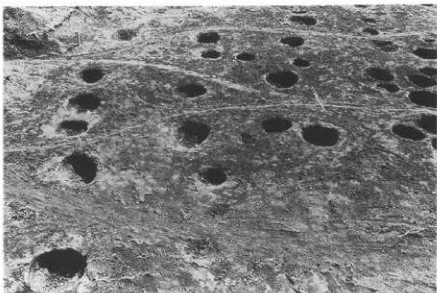


12号建物址



13号建物址



15号建物址



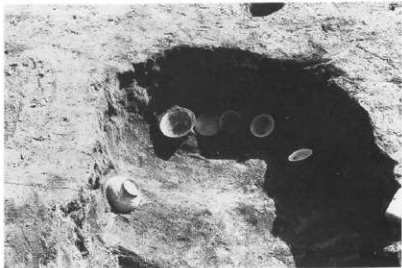
3号方形周溝墓



4号方形周溝墓



1号土城墓



出土土器



1号鍛冶遺構

1号鍛冶遺構の羽口



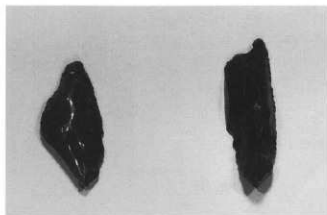
2号溝



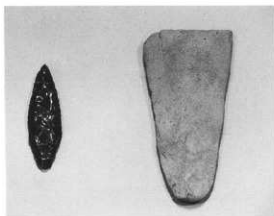
調査区全景（北西から）



調査区全景（東から）



槍先型尖頭器
ナイフ形石器



有舌尖頭器
神子集系石器



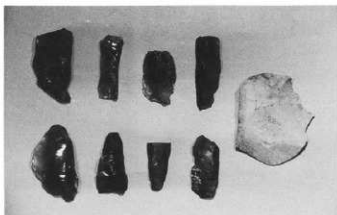
搔器、削器



礫器



剥片



剥片



剥片



石核、剥片

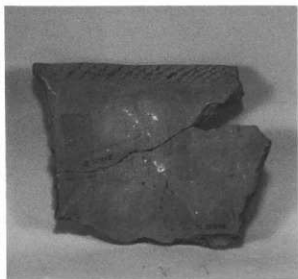
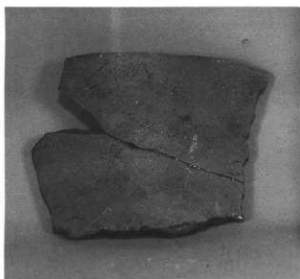
接合資料
(石核、剥片)



接合資料



石核



52号住居址出土弥生土器



59号住居址出土弥生土器



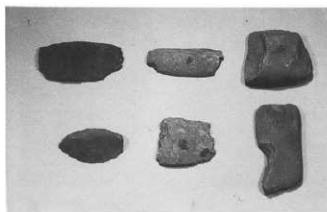
70、77号住居址出土弥生土器



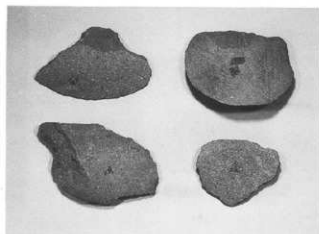
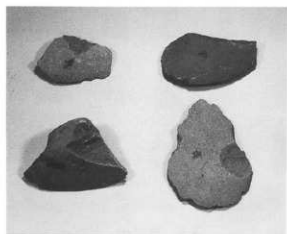
98、99号住居址出土弥生土器



石 鏃



スクレイパー



有屑扇状石器・有抉石器



磨石



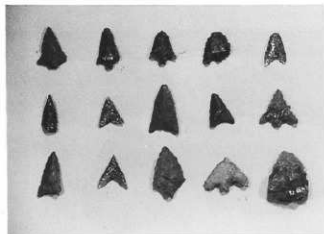
磨石・砥石



砥石

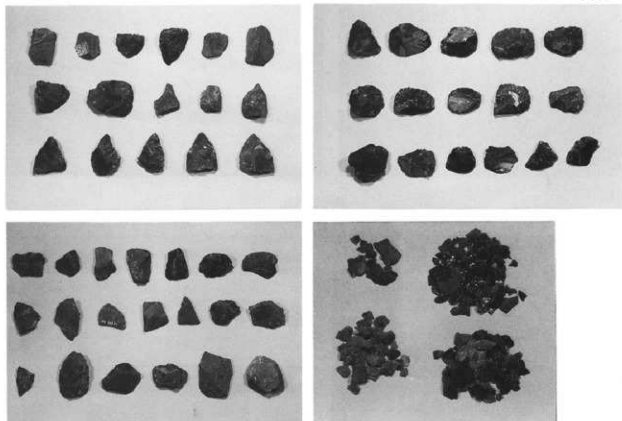


紡錘車



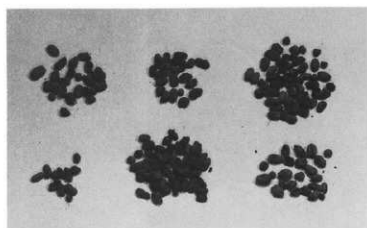
石 鏃

弥生時代石器



50住	52住
70住	79住

安山岩製剥片とチップ



50住	59住	70住
77住	79住	4号方形 周溝墓

炭化米と炭化麦



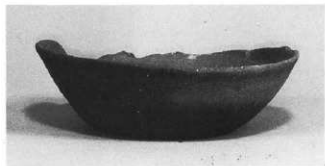
36号住居址



38号住居址



38号住居址



40、42号住居址



42、43号住居址



49号住居址

53号住居址



54号住居址



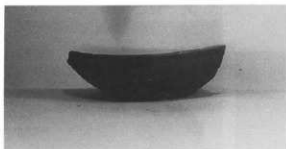
54号住居址



55号住居址



57号住居址

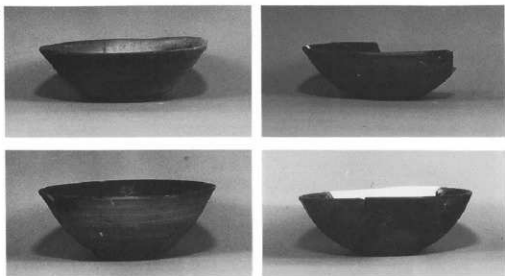


58号住居址

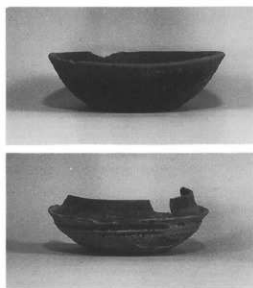


62号住居址

图版38



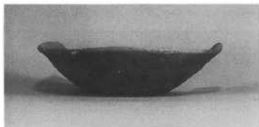
62号住居址



64号住居址



65号住居址



71号住居址

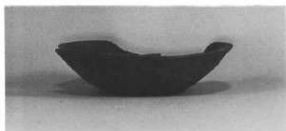


72号
住居址



79号
住居址

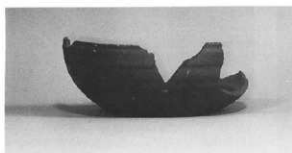




79号住居址



80号住居址



87号住居址



90号住居址



93号住居址



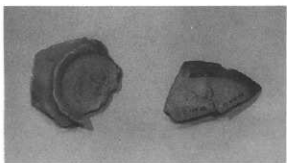
94号
住居址



1号土墳墓



1号溝



49号住居址
墨書土器



墨書土器

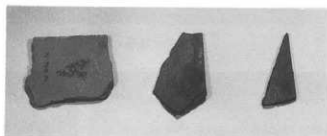
53住	54住
54住	62住



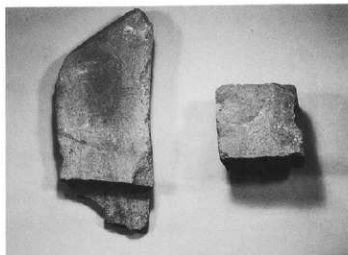
砥石・磨石



軽石製品



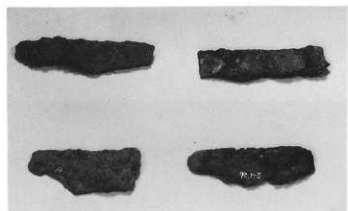
砥石



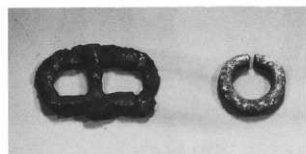
大形砥石



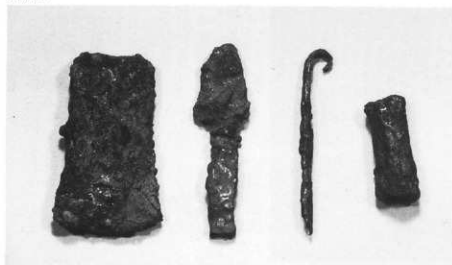
編物用石錘



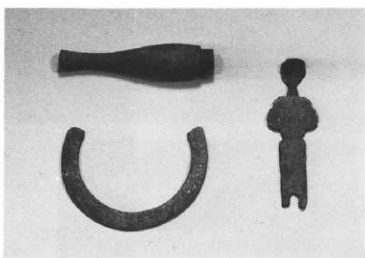
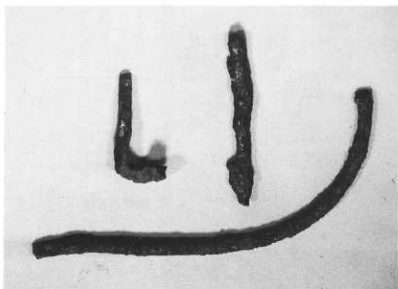
刀子



鉸具・金環



斧・鏃



煙管・かんざし



鉄 滓



現地説明会



発掘参加者

報告書抄録

ふりがな	わでいせき							
書名	和手遺跡							
副書名	高出和手協同事業用地造成工事埋蔵文化財包蔵地発掘調査報告書							
巻次								
シリーズ名								
シリーズ番号								
編著者名	小口達志、小林康男、小松学							
編集機関	塩尻市教育委員会							
所在地	〒399-07 長野県塩尻市大門7番町3番3号 TEL (0263) 52-0180							
発行年月日	1996年3月20日							
ふりがな 所収遺跡名	ふりがな 所在地	コード		北緯	東経	調査 期間	調査 面積	調査原因
		市町村	遺跡番号					
和手	長野県塩尻市 大字 ^{ひろがけかい} 広丘 字和手	20215	123	36° 7' 00"	137° 57' 50"	1994. 11.01~ 1995. 03.25	5,900	高出和手協同事業用地造成に伴う事前調査
所収遺跡名	種別	主な時代	主な遺構		主な遺物		特記事項	
和手	集落址	旧石器 弥生 古墳 奈良 平安 中世	弥生時代住居址 方形周溝墓 古代住居址 建物址 土坑墓 鍛冶遺構 土坑 溝址 中世墓址	11 2 53 13 1 1 5 2 4	ナイフ形石器 弥生時代土器・石器 古墳時代土器 奈良時代土器 平安時代土器・石器 中世古銭		<ul style="list-style-type: none"> ナイフ形石器を主とした旧石器文化の発見。 弥生時代後期の集落址の発見。 古墳～平安時代の集落の発見。 	

「和手遺跡」

高出和手協同事業用地造成工事
埋蔵文化財包蔵地発掘調査報告書

平成8年3月20日 印刷

平成8年3月25日 発行

発行者 塩尻市教育委員会

印刷所 佛クマガイ印刷

