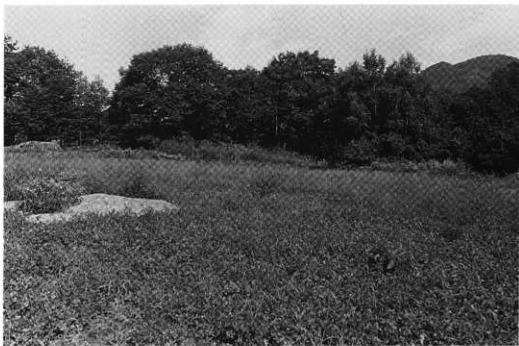


## 写真図版



1. 開田高原の地形 (御嶽山眺望台より)

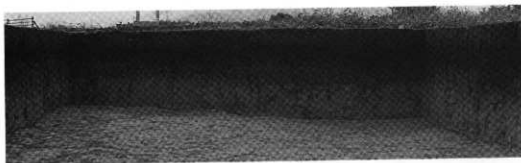
図版 2



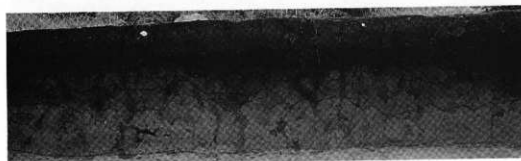
2. 遺跡の現状（南から）



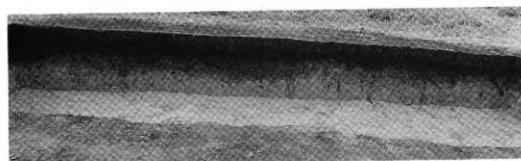
3. 遺跡の現状（北から）



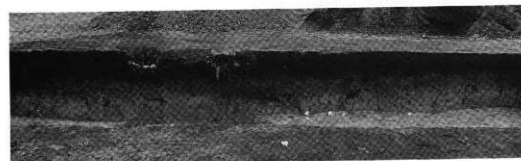
4. 調査区の層序 (東から)



5. 調査区の層序 (西から)



6. 調査区の層序 (南から)



7. 調査区の層序 (北から)



8. 発掘調査風景



9. 発掘調査風景



10. 発掘調査風景



11. 発掘調査風景



12. 発掘調査風景



13. 発掘調査風景



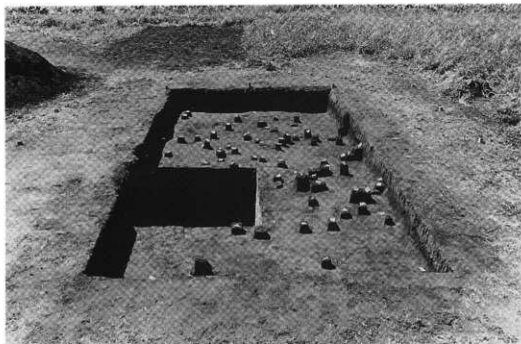
14. 遺物出土状態 第三層（南から）



15. 発掘調査風景



16. 発掘調査風景



17. 遺物出土状態 第Ⅲ層（東から）

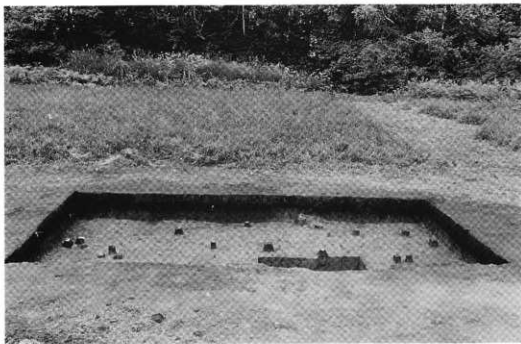


18. 発掘調査風景



19. 発掘調査風景



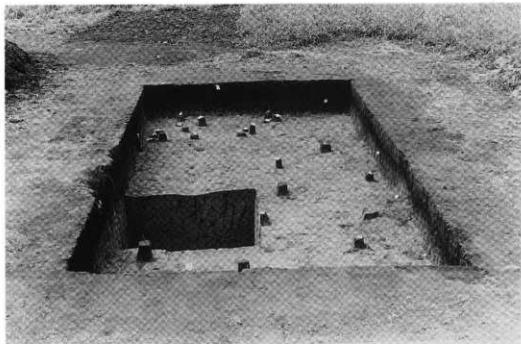


20. 遺物出土状態 第Ⅴ層（南から）



21. 細石刃石核の出土状態





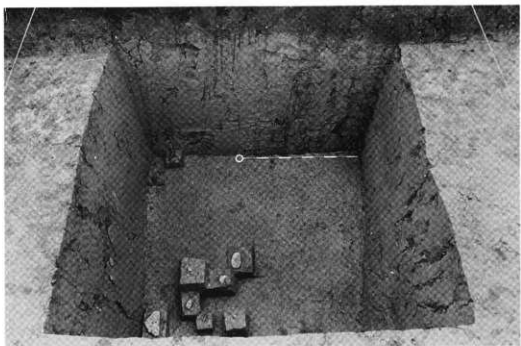
22. 遺物出土状態 第Ⅴ層（東から）



23. 発掘調査風景



24. 発掘調査風景



25. V-16区 遺物出土状態 第Ⅷ層文化層（北から）



26. V-16区 層序（北から）



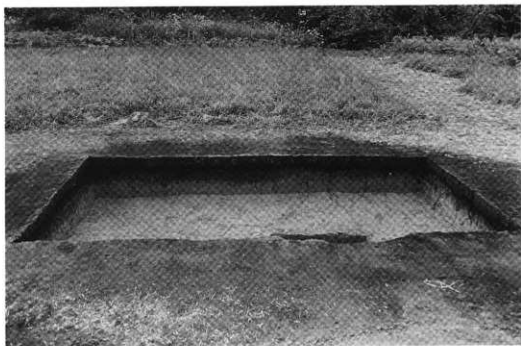
27. 調査終了（東から）



28. 発掘調査風景



29. 発掘調査風景



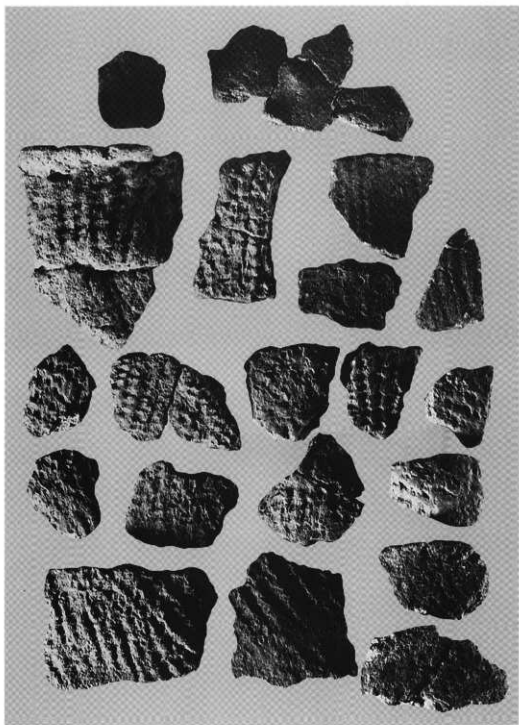
30. 調査終了（南から）



31. 発掘調査風景

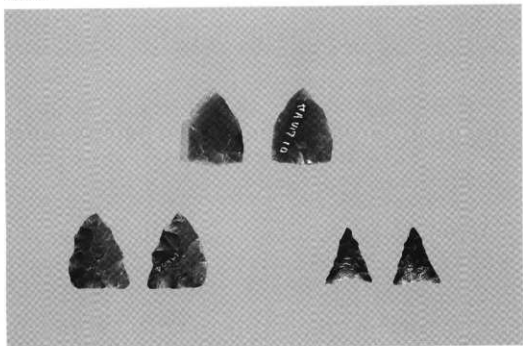


32. 発掘調査風景

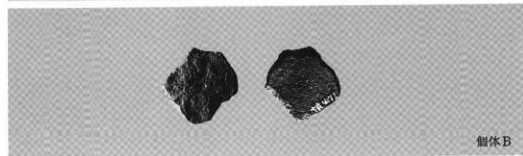
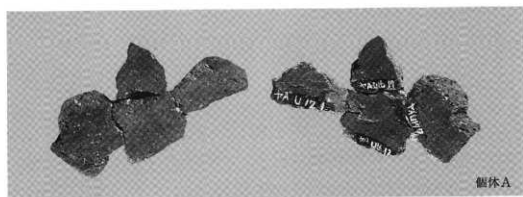


33. 繩文土器一括

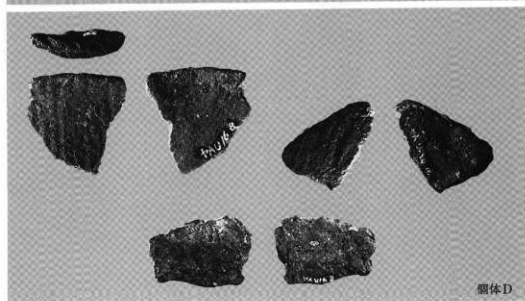
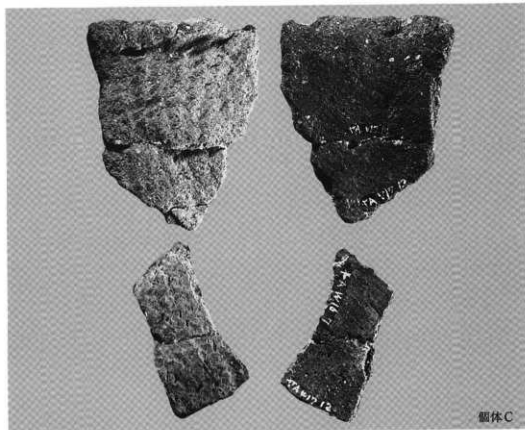
図版 14



34. 縄文時代 石鏃

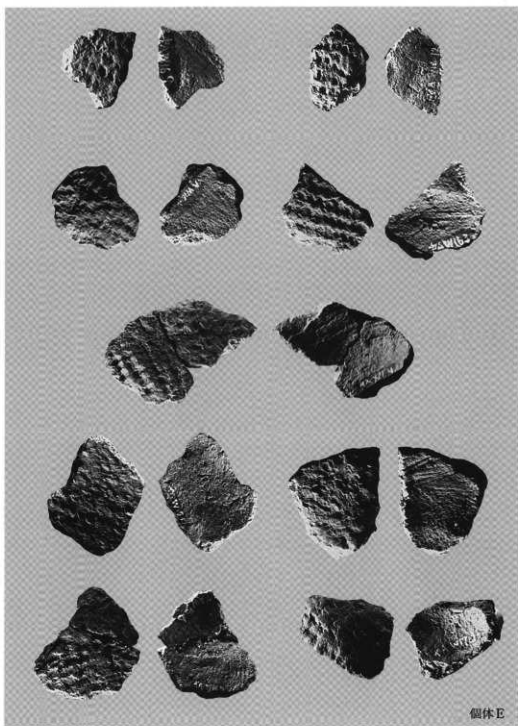


35. 縄文時代 第1群土器

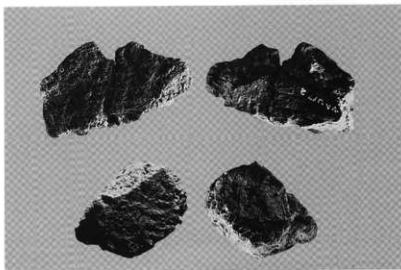


36. 縄文時代 第2群土器

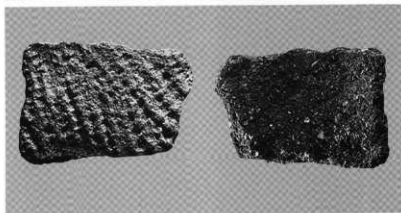




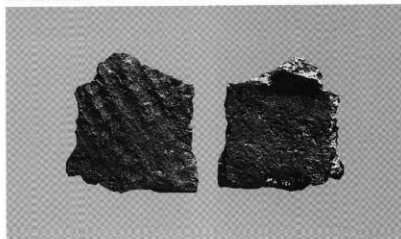
37. 縄文時代 第2群土器



個体F



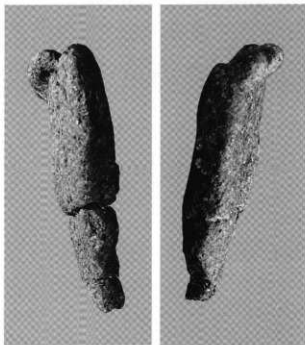
個体G



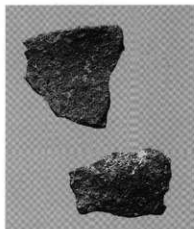
個体H



39. 個体A胴部内面整形痕



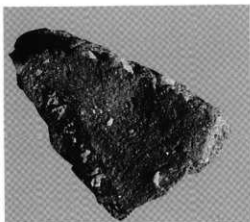
40. 個体C口縁部接合破片の異なる器厚



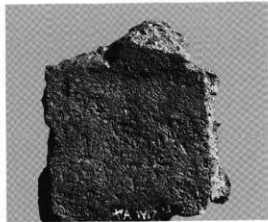
41. 個体D口縁部外面と胴部内面の付着物



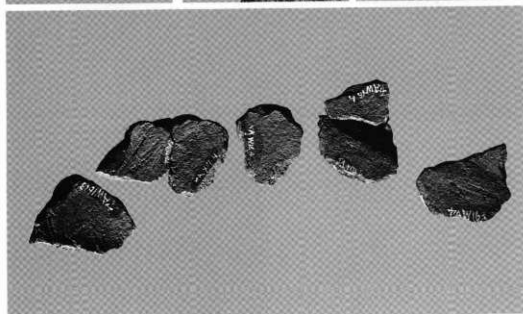
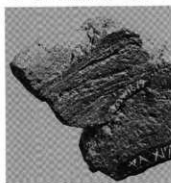
42. 個体H胴部外面の付着物



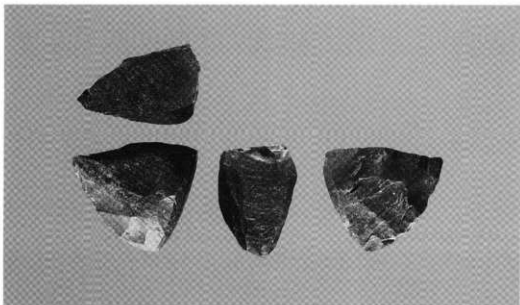
43. 個体D 胴部内面の指頭圧痕



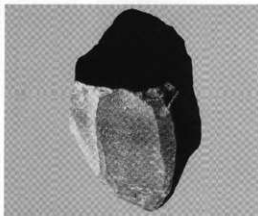
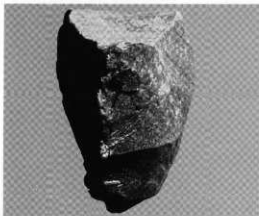
44. 個体H 胴部内面の輪積み痕

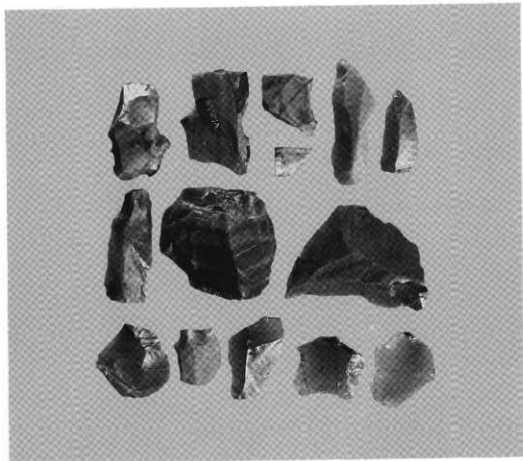


45. 個体E 胴部破片の擬口縁と胴部外面の輪積み痕

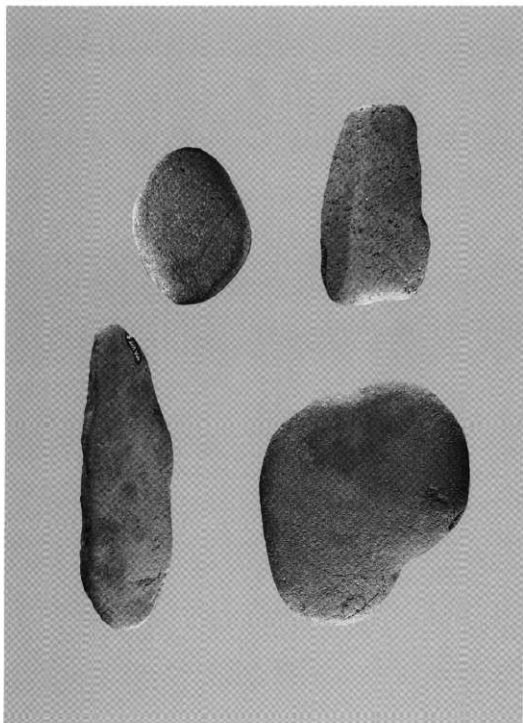


46. 第V層文化層 細石刃石核





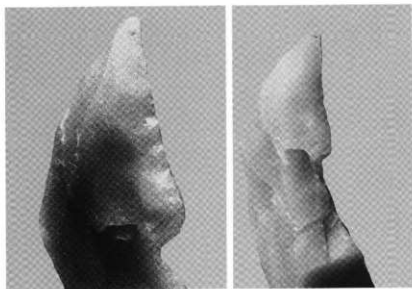
47. 第V層文化層 抉入石器・細部調整剝片・石刃・微細剝離或付剝片



48. 第V層文化層 敲石



49. 第VI層L文化層 削器・石核・ナイフ形石器

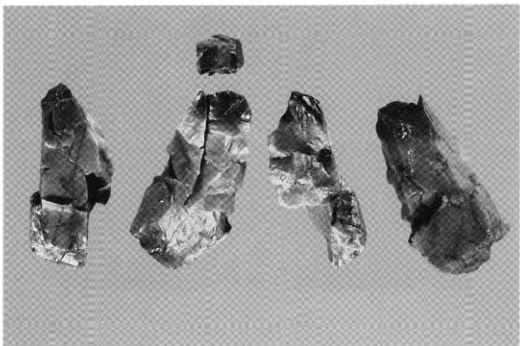


50. 第VI層L文化層 母岩別資料8 (ナイフ形石器)

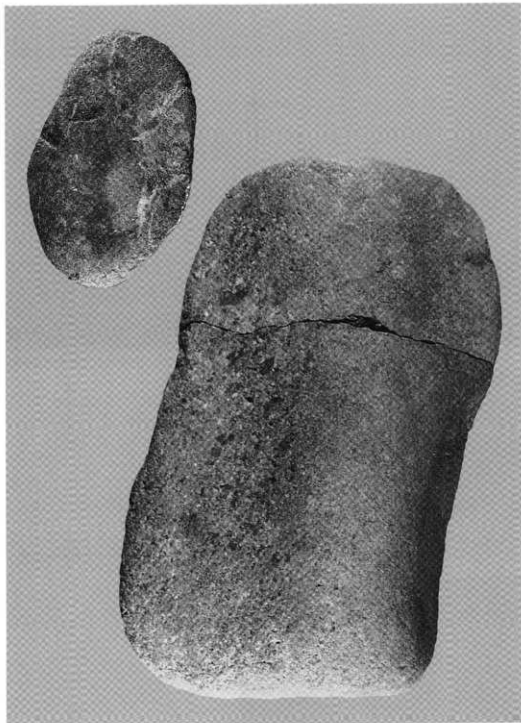




51. 第VI層L文化層 母岩別資料 8



52. 第VI層L文化層 母岩別資料 8 (接合資料)



53. 第Ⅷ層文化層 敲石・台石



54. A地点よりB地点を望む



55. 発掘調査風景



56. 発掘調査風景



57. B地点 遺物出土状態（西南から）



58. 発掘調査風景



59. 発掘調査風景



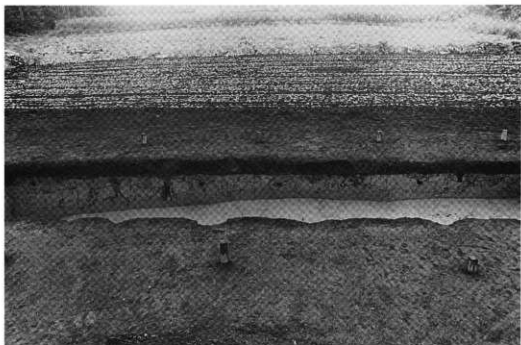
60. B地点 調査区の層序（西南から）



61. 発掘調査風景



62. 発掘調査風景



63. B地点 調査終了 (南から)



64. B地点 調査終了 (西から)



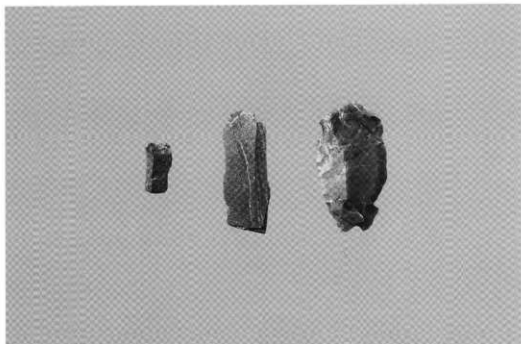
65. B地点より御嶽山を望む（北西から）



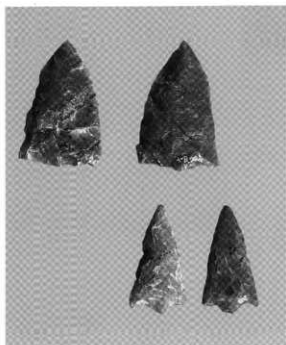
66. 発掘調査風景



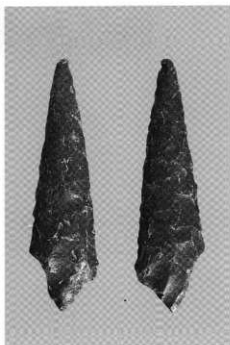
67. 発掘調査風景



68. B地点 細石刃・細部調整剥片・石刃

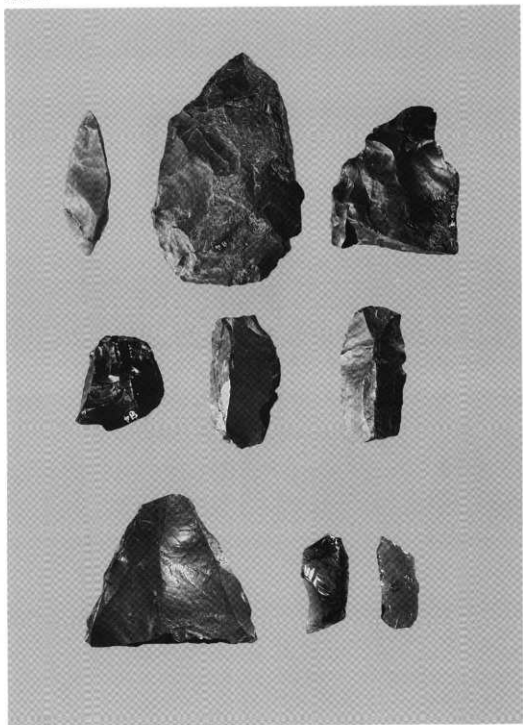


69. B地点 有舌尖頭器



70. 上村秀夫氏寄贈の有舌尖頭器





71. B地点 表面採集資料

---

國學院大學文学部考古学実習報告 第29集

柳又遺跡 A 地点  
第 6 次発掘調査報告書

1996年 3月19日 印刷

1996年 3月20日 発行

編集 永 峯 光 一  
宮 尾 亨

発行 國學院大學文学部  
考古学研究室

〒150 東京都渋谷区東四丁目10番28号

電話 03(5466)0247・0248

印刷 株式会社エコープリント

---