

者に注目され、現場作業では多くの助言をいただいたが、その助言を生かすことができたのか心もとない。

最後に、関係者各位ならびに調査にたずさわった方々に厚く御礼申し上げる次第である。

引用・参考文献

- 藤森栄一他 1965 『井戸尻 長野県富士見町における中期縄文時代遺跡群の研究』中央公論美術出版
- 伴信夫他 1974 『長野県中央道埋蔵文化財包蔵地発掘調査報告書 諏訪市内その1・その2昭和48年度』日本道路公団名古屋建設局 長野県教育委員会
- 戸沢充則他 1970 『岡谷市文化財調査報告3 後田原遺跡 長野県岡谷市川岸地区』岡谷市教育委員会
- 小林真寿他 1986 『不動坂遺跡群Ⅱ・古屋敷遺跡群Ⅱ』東部町教育委員会
- 塚田 光 1964 群馬県・荒巻遺跡の中期縄文土器。下総考古学1
- 林 茂樹 1976 『縄文中期土器「平出三A」の系譜—一月見松遺跡と山溝遺跡』『長野県考古学会誌』27
- 林 茂樹 1980 『月見松遺跡緊急発掘報告書（第IV次調査）』伊那市教育委員会
- 鶴飼幸雄 1977 『平出第三類A土器の編年の位置付けとその社会背景』信濃Ⅲ29-4
- 寺内隆夫 1984 『角押文を多用する土器群について』下総考古学7
- 寺内隆夫 1986 『縄文時代中期中葉時の分類と検討—異系統土器との関係を中心として—』『梨久保遺跡』
- 青沼博之他 1981 『長野県中央道埋蔵文化財包蔵地発掘調査報告書 原村その4 昭和51・52年度』日本道路公団名古屋建設局 長野県教育委員会
- 宮坂光昭他 1972 『梨久保遺跡 第3・4次発掘調査報告』岡谷市教育委員会
- 伴信夫他 1976 『長野県中央道埋蔵文化財包蔵地発掘調査報告書 茅野市・原村その1、富士見町その2 昭和50年度』日本道路公団名古屋建設局 長野県教育委員会
- 中西充他 1982 『神谷原Ⅱ』八王子們田遺跡調査会
- 鈴木保彦 1986 『勝坂式時の展開』『日本大学芸術学部紀要』第15号
- 谷井 彪他 1982 『縄文中期土器群の再編』『研究紀要1982』埼玉県埋蔵文化財事業団
- 谷井 彪 1977 『勝坂式土器の変遷と性格についての若干の考察（前）（後）』『信濃』29-4・6
- 小野正文 1987 『釈迦堂Ⅱ』山梨県埋蔵文化財センター調査報告第21集
- 谷井 彪 1981 『勝坂式土器』『縄文文化の研究』4
- 鈴木保彦 1981 『勝坂式土器』『縄文土器大成 第2巻 中期』
- 戸田哲也 1971 『勝坂式土器編年に関する試論』『小田原考古学研究会会報』第4号

- 我孫子昭二 1988 「勝坂式土器様式」『縄文土器大観 第2巻 中期Ⅰ』
- 佐藤達夫 1974 「土器型式の実態—五領ヶ台式と勝坂式の間—」『日本考古学の現状と課題』吉川弘文館
- 佐藤達夫他 1976 「勝坂式成立の問題点」『北奥古代文化』第8号
- 寺内隆夫 1988 「五領ヶ台式土器から勝坂式時へ—型式変遷における一視点—」『長野県埋蔵文化財センター紀要1』
- 山田晃弘他 1986 「郷土の文化財16 梨久保遺跡 中部山岳地の縄文時代集落址 梨久保遺跡第5次～第11次発掘調査報告書」
- 山田晃弘他 1988 「第3節向陽台遺跡」『一般国道20号（塩尻バイパス）改築工事埋蔵文化財包蔵地発掘調査報告書』塩尻市教育委員会
- 土井義夫 1985 「縄文時代集落論の原則的問題—集落遺跡の二つのあり方をめぐって」『東京考古』第3号
- 土井義夫 1988a 「考古資料の性格と転換期の考古学」『歴史評論』No454
- 土井義夫 1988b 「「セトルメント・パターン」の再検討」『史館』第20号
- 黒尾和久 1988a 「縄文時代中期の中期の居住形態」『歴史評論』No454
- 黒尾和久 1988b 「西多摩郡檜原村「峰遺跡」発掘調査の小さな成果—縄文時代集落研究の再検討にむけて—」『東京考古』第6号
- 鈴木次郎 1983 「3. 石器Ⅱ 打製石斧」『縄文文化の研究』7
- 阿部朝衛 1983 「バイポーラテクニックの技術的有效性について」『考古学論叢Ⅰ』芹沢長介先生還暦記念論文集刊行会

表13 縄文時代遺構一覧表

竪穴住居址

検出位置は1グリッドを記載

番号	図版	検出位置	平面形	規 模			遺構の特徴・出土遺物等
				長軸	短軸	深さ	
1	第31回	EF-72	円形	588	558	53	同心円上建て直し、床面は新石器特有の段差、主柱穴6、周溝、方形石囲炉、ミニチュア土器の完形、土器遺構間接合
2	第68回	EJ-68	不整隅 九方形	335	315	19	主柱穴4、方形切り炬燵状石囲炉
3	第35回	DI-79	卵形	580	508	50	同心円上建て直し、床面は新石器特有の段差、主柱穴6、周溝、方形石囲炉、乳棒状石斧出土状態は注目、土器遺構間接合
4	第39回	EK-82	楕円形	558	484	37	小竪穴3と重複、床面は新石器特有の段差、主柱穴6、周溝、コの字形石囲炉、遺物の出土は最多、土器遺構間接合、打製石斧接合
5	第48回	EO-77	円形	290	290	39	主柱穴4、方形石囲炉、ピット内に黒曜石6、土器遺構間接合
6	第52回	EM-74	卵形	472	404	27	ルーム・マウンド1と重複、主柱穴6、周溝、床面に平板石、方形石囲炉、土器遺構間接合
7	第55回	DF-71	楕円形	420	372	43	主柱穴4、貯蔵穴3、方形石囲炉、アツ状炭化種子、土器遺構間接合
8	第58回	DC-80	楕円形	490	414	40	主柱穴4、周溝、温湯炉、土器遺構間接合
9	第62回	DY-72	卵形	592	504	31	同心円上建て直し、床面は新石器特有の段差、主柱穴7、貯蔵穴2、周溝、方形石囲炉(破壊)、土器遺構間接合
10	第67回	EA-86					柱穴、掘土(竪址)

小竪穴

カッコ付けの数値は現存量を示す

番号	図版	検出位置	平面形	規 模			遺構の特徴・出土遺物等
				長軸	短軸	深さ	
1	第69回	EP-85	不整長楕円形	152	80	33	
2	第69回	EP-84	不整楕円形	91	74	7	
3	第39回	EK-81	長楕円形	(228)	150	23	4号竪穴住居址と重複
4	第69回	EL-71	楕円形	131	118	23	深鉢、墓壇
5	第52回	EM-76	不整楕円形	84	(71)	19	6号竪穴住居址と重複
6	第69回	DF-68	円形	175	164	16	深鉢、墓壇
7	第55回	DH-73	隅九方形	90	70	11	
8	第35回	DK-78	卵形	78	68	13	
9	第69回	DA-82	円形	164	161	93	隠し穴
10	第69回	DO-79	楕円形	226	140	86	隠し穴
11	第72回	DY-75	楕円形	74	58	81	B群
12	第71回	DV-82	楕円形	117	102	21	A群
13	第71回	DV-83	楕円形	102	70	21	A群
14	第71回	DW-82	卵形	123	100	8	A群
15	第71回	DW-83	不整楕円形	112	88	23	A群
16	第71回	DX-83	楕円形	87	81	21	A群
17	第71回	DY-82	不整円形	74	74	20	A群
18	第71回	DW-84	円形	90	85	8	A群

番号	図版	検出位置	平面形	規 模			遺構の特徴・出土遺物等
				長軸	短軸	深さ	
19	第69図	EC-79	不整形	76	74	18	
20	第69図	EC-79	楕円形	70	58	17	
21	第72図	DS-78	不整形円形	86	64	23	B群 柱穴状
22	第72図	DS-80	楕円形	37	27	14	B群 壺形土器
23	第72図	DT-79	不整形円形	48	37	14	B群 磨製石斧 1
24	第72図	DU-79	円形	33	31	13	B群
25	第72図	DU-79	不整形円形	25	24	11	B群 小礫 1
26	第72図	DV-78	楕円形	33	25	11	B群
27	第72図	DW-77	楕円形	33	25	7	B群 土器遺構間接合
28	第72図	DX-77	不整形円形	48	43	75	B群
29	第72図	DW-76	楕円形	47	42	21	B群
30	第72図	DW-76	楕円形	60	42	19	B群
31	第72図	DR-78	不整形円形	53	34	48	B群
32	第72図	DQ-79	卵形	62	55	25	B群
33	第72図	DT-74	楕円形	70	40	11	B群
34	第72図	DT-75	円形	43	41	11	B群
35	第72図	DS-78	卵形	37	34	15	B群
36	第72図	DS-80	卵形	54	31	28	B群
37	第73図	EG-86	不整形円形	78	72	8	C群 底面に小ビット 5
38	第73図	EG-87	不整形楕円形	75	57	7	C群 底面に小ビット 3
39	第73図	EF-87	楕円形	77	61	6	C群
40	第73図	EF-87	不整形円形	33	31	19	C群 柱穴状
41	第70図	DS-89	円形	53	50	30	
42	第70図	DT-88	円形	36	35	17	柱穴状
43	第73図	EF-88	不整形円形	51	48	14	C群 底面に小ビット 1
44	第73図	EF-88	楕円形	40	33	15	C群
45	第73図	EG-88	楕円形	83	74	11	C群 底面に小ビット 5
46	第73図	EG-87	不整形円形	35	35	15	C群 柱穴状
47	第73図	EH-86	不整形円形	33	31	7	C群 柱穴状
48	第70図	ED-82	楕円形	56	49	9	
49	第70図	ER-81	楕円形	46	41	17	一部袋状
50	第71図	DV-84	円形	43	42	22	A群 柱穴状
51	第71図	DU-84	円形	35	31	18	A群
52	第71図	DU-82	楕円形	51	38	20	A群
53	第71図	DX-82	不整形円形	32	31	25	A群 柱穴状
54	第72図	EA-78	円形	70	68	12	B群
55	第72図	DY-78	円形	44	41	8	B群
56	第74図	EC-67	不整形円形	68	65	11	D群 小円礫 1
57	第74図	ED-66	楕円形	83	66	25	D群

番号	図版	検出位置	平面形	規 模			遺構の特徴・出土遺物等
				長軸	短軸	深さ	
58	第74図	EC-66	不整楕円形	70	59	10	D群
59	第74図	EB-67	楕円形	72	58	23	D群
60	第74図	EC-66	不整楕円形	63	52	12	D群
61	第74図	EB-66	楕円形	66	58	26	D群
62	第74図	EB-67	不整円形	53	51	13	D群
63	第70図	DX-70	楕円形	112	86	27	南東端に小ピット
64	第70図	DI-66	楕円形	75	65	26	
65	第70図	DJ-72	不整楕円形	91	75	20	
66	第70図	DI-75	楕円形	46	40	10	
67	第70図	DH-79	不整楕円形	73	65	9	
68	第35図	DI-81	不整円形	80	74	13	
69	第58図	DC-81	楕円形	43	38	56	一部袋状
70	第58図	DC-78	不整円形	42	38	5	

表14 縄文時代石器一覧表

石鏃

() 内は推定値

図版番号	出土地点	分類	長さ cm	幅 cm	厚さ cm	重さ g	遺存	石材	備 考
第33図1	1号住居	I	3.1	1.4	0.4	1.2	A	黒曜石	
第33図2	〃	〃	(2.6)	1.7	0.5	1.5	B	〃	
第33図3	〃	〃	2.0	1.5	0.5	0.7	A	〃	
第33図4	〃	〃	2.3	1.6	0.3	0.8	〃	〃	
第33図5	〃	〃	2.5		0.4		C ₂	〃	
第37図1	3号住居	〃	1.9		0.3		〃	〃	
第45図1	4号住居	〃	2.9	1.7	0.4	1.5	A	〃	
第45図2	〃	〃	2.7	1.9	0.5	1.6	〃	〃	
第45図3	〃	〃	2.5	1.7	0.5	1.5	〃	〃	
第45図4	〃	〃		1.5	0.4		B-C ₂	〃	焼けている
第45図5	〃	〃	2.0	1.1	0.4	0.6	A	〃	
第45図6	〃	〃	1.4	(1.5)	0.3	0.5	C ₂	〃	
第54図1	6号住居	〃	2.4	(1.6)	0.4		〃	〃	
第60図1	8号住居	〃	2.6	1.9	0.8	3.3	A	〃	
第65図7	9号住居	〃	2.3	1.4	0.4	0.9	〃	〃	
第65図8	〃	〃	2.0	1.5	0.3	0.7	〃	〃	
第77図1	R・M3	II	2.3	1.3	0.4	0.9	D	〃	
第81図1	CU-59	I			0.4		C1	〃	
第81図23	DC-81	〃		(1.4)	0.4		C ₂	〃	
第81図24	DD-80	〃	2.0	(1.4)	0.4		〃	〃	
第81図33	DE-69	〃			0.3		B-C ₂	〃	
第81図16	DE-100	〃	2.4	1.5	0.4		C ₂	〃	
第81図25	DF-78	〃	2.0	1.4	0.3		〃	〃	
第81図15	DG-88	〃	2.3	1.5	0.4	1.2	A	〃	
第81図21	DH-75	〃	1.9	2.1	0.4	1.0	〃	〃	
第81図2	DH-110	〃	3.3	2.0	0.4	2.2	〃	〃	
第81図7	〃	〃			0.7		B-C ₂	〃	
第81図27	DI-72	〃	1.7	(1.2)	0.3	(0.4)	C ₂	〃	
第81図11	DI-81	〃	(2.5)	1.8	0.4	1.2	A	〃	
第81図29	DJ-78	〃	1.6	1.5	0.3	0.4	〃	〃	
第81図32	〃	〃	1.3	1.5	0.3	0.4	〃	〃	赤褐色混じり黒曜石
第81図1	DJ-79	〃	3.8	2.0	0.4		C ₂	〃	
第81図26	DK-77	〃	1.8	1.2	0.4	0.5	A	〃	
第81図30	DM-73	〃	(1.6)	(1.5)	0.4		C ₂	〃	
第81図28	DM-77	〃	1.6	1.6	0.2	0.4	A	〃	
第81図18	DM-79	〃	2.3	1.5	0.3	0.8	〃	〃	
第81図13	DN-78	〃	2.4	1.4	0.4	0.8	〃	〃	
第81図14	DR-77	〃	2.4	(1.6)	0.4		C ₂	〃	
第86図4	DY-105	II	1.8	1.1	0.3	0.7	A	〃	
第81図5	DZZ	I	3.0	(1.4)	0.3		C ₂	〃	
第81図9	〃	〃	2.8	1.2	0.4	0.9	A	〃	
第81図17	〃	〃		1.6	0.3		B	〃	
第81図3	EG-69	〃	(3.1)	2.2	0.4	1.8	A	〃	
第81図20	EL-68	〃	2.0	1.3	0.2	0.3	〃	〃	
第81図6	EL-77	〃	2.7	(2.1)	0.3		C ₂	〃	
第81図22	EL-84	〃	2.1	2.0	0.3	0.8	A	〃	
第81図31	EM-82	〃	1.5	1.5	0.2	0.4	〃	〃	
第86図3	EP-75	II	2.5	(1.6)	0.3	0.9	C ₂ -D	〃	

図版番号	出土地点	分類	長さ cm	幅 cm	厚さ cm	重さ g	遺存	石材	備 考
第81図10	EP-78	I	2.7	1.5	0.5	1.5	A	チャート?	
第81図19	EQ-79	*	2.3	1.8	0.3	0.8	*	黒曜石	
第81図8	R Z Z	*	2.9	(1.9)	0.4	1.3	*	*	
第86図2	*	*	(1.4)	1.4	0.2	0.3	*	*	部分磨製石器
第81図4	Z Z Z	*	3.1	(1.6)	0.3		C ₂	*	
第86図1	Z Z Z	*	1.7	1.3	0.4	0.7	A	*	

磨製石鏃

図版番号	出土地点	分類	長さ cm	幅 cm	厚さ cm	重さ g	遺存	石材	備 考
第86図12	D Z Z		2.8	2.1	0.2	1.4	A		

石錐

図版番号	出土地点	分類	錐部長	錐部幅	錐部厚	重さ g	遺存	石材	備 考
第51図1	5号住居	I	1.7	0.9	0.6	4.3	完形	黒曜石	
第65図9	9号住居	*	1.7	0.8	0.4	3.5	*	*	
第65図10	*	II	0.4	0.4	0.3	3.5	*	*	
第86図7	DC-97	I	1.8	0.6	0.4	2.6	*	*	
第86図6	EM-83	*	1.8	0.6	0.4	5.1	*	*	

石匙

図版番号	出土地点	分類	長さ cm	幅 cm	厚さ cm	重さ g	遺存	石材	白 然 面
第33図13	1号住居	II	6.2	5.5	1.1	25.0	完形	ホルンフェルス	無
第46図13	4号住居	*	5.5	7.0	1.1	31.0	*	硬砂岩	有
第51図8	5号住居	*	5.6		1.3		欠損	ホルンフェルス	無
第54図2	6号住居	I	3.0	4.8	0.7	6.8	完形	黒曜石	*
第54図3	*	*	3.8	4.5	1.1	11.1	*	*	*
第54図7	*	II	6.1	7.7	0.9	40.0	*	輝岩?	*
第57図5	7号住居	*	7.3	8.6	1.9	91.0	*	ホルンフェルス	*
第66図7	9号住居	*	5.6	7.3	1.3	41.0	*	*	*
第83図19	DC-97	*	7.4	7.3	1.7	100.0	*	?	*
第83図18	DE-84	*	8.9	8.5	1.7	101.0	*	硬砂岩	*
第83図16	DK-75	*	5.7	7.7	1.3	61.0	*	ホルンフェルス	*
第83図17	DM-77	*	5.3	5.9	1.1	31.0	*	*	*

ピアス・エスキュー

図版番号	出土地点	分類	打点形態	長さ cm	幅 cm	厚さ cm	重さ g	遺存	石 材
	1号住居	I	A	2.7	1.8	0.9	4.5	完形	黒曜石
	*	*	*	2.5	1.3	0.6	3.1	*	*
	*	*	*	1.7	1.2	0.7	1.6	*	*
	*	*	*	1.4	1.3	0.5	1.0	*	*
	*	*	*	1.6	1.8	0.4	1.2	*	*
	*	*	*	2.0	1.5	0.7	2.1	*	*
	*	*	*	1.4	1.6	0.7	1.5	*	*
	*	*	*	2.2	2.1	0.4	2.0	*	*
	*	*	*	1.7	1.1	0.4	1.0	*	*
	*	*	*	3.0	-	0.8	-	剪断	*
	*	*	*	1.7	-	0.4	-	*	*
	*	*	B	2.4	1.5	0.9	2.7	完形	*

図版番号	出土地点	分類	打点形態	長さ cm	幅 cm	厚さ cm	重さ g	遺存	石 材
	*	*	E	2.2	0.8	0.8	1.5	*	*
	*	II	A	3.2	-	-	-	剪断	*
	*	*	C	2.3	1.3	0.8	2.1	完形	*
	*	*	*	2.6	2.4	1.1		*	*
	*	*	*	2.6	-	1.8	-	剪断	*
	*	*	E	2.3	1.9	1.2		完形	*
	*	不明	A	1.8	1.5	0.8	2.3	*	*
	*	*	*	2.7	1.4	0.7	3.3	*	*
	*	*	*	2.0	-	1.0	-	剪断	*
	3号住居	I	*	2.5	2.3	0.7	4.3	完形	*
	*	*	*	2.3	1.6	0.5		*	*
	*	*	C	1.9	1.0	0.5	0.8	*	*
	*	*	E	2.1	0.9	0.6	1.2	剪断	*
第97図4	*	II	A	3.4	2.7	1.5	12.5	完形	*
第97図5	*	*	*	3.2	2.6	1.4	12.9	*	*
	*	*	C	3.6	2.7	1.0	8.6	*	*
	*	不明	A	1.9	1.3	0.8	2.1	*	*
	*	*	C	2.8	2.0	0.7	2.2	*	*
	4号住居	I	A	2.1	1.7	0.4	1.9	*	*
	*	*	*	2.3	1.5	0.4	1.3	*	*
	*	*	*	2.1	1.1	0.3	0.9	*	*
	*	*	*	2.5	1.6	0.5	2.3	*	*
	*	*	*	1.9	-	0.3	-	剪断	*
	*	*	*	1.9	-	0.4	-	*	*
	*	*	B	3.8	2.6	0.9	8.9	完形	*
	*	*	E	2.4	-	0.7	-	剪断	*
	*	*	*	2.0	-	0.6	-	*	*
	*	II	A	1.9	1.7	0.7	3.0	完形	*
	*	*	*	2.7	3.1	0.9	6.7	*	*
	*	*	B	1.8	2.3	0.9	3.0	*	*
	*	*	*	3.1	1.5	1.2	5.9	*	*
	*	*	C	3.4	2.5	1.4	12.6	*	*
	*	不明	*	2.4	1.4	1.3	3.5	*	*
	5号住居	I	A	2.0	1.8	0.4	1.4	*	*
	*	*	*	1.8	1.7	0.6	2.0	*	*
	*	*	*	2.2	1.5	0.8	2.4	*	*
	*	*	B	1.5	1.0	0.7	0.9	*	*
	*	*	*	1.8	0.8	0.6	1.0	*	*
	*	*	C	2.9	1.6	1.0	3.3	*	*
	*	*	*	2.1	1.0	0.5	0.8	*	*
	*	II	A	2.1	1.6	1.2	3.5	*	*
	6号住居	I	*	1.5	1.9	0.6	1.8	*	*
	*	*	B	2.4	1.0	1.0	2.5	*	*
	*	II	C	1.9	1.7	1.0	3.1	*	*
	8号住居	I	B	3.3	1.6	0.6	2.5	*	*
	*	*	C	2.2	1.4	0.4	1.6	*	*
	*	II	(A)	-	1.8	1.0	-	欠損	*
	9号住居	I	A	1.8	1.5	0.6	1.3	完形	*
	*	*	*	1.8	-	0.5	-	剪断	*
	*	II	*	2.3	1.7	0.8	3.7	完形	*
	*	*	*	2.4	1.7	0.8		*	*

図版番号	出土地点	分類	打点形態	長さ cm	幅 cm	厚さ cm	重さ g	遺存	石 材
	*	*	D	2.5	1.7	1.1	5.6	*	*
	*	不明	A	1.6	1.4	0.6	1.8	*	*
第97図1	DD-77	I	*	2.0	1.8	0.5	1.7	*	*
	DE-74	*	*	1.8	2.2	0.7	2.5	*	*
	DE-80	*	*	2.6	1.9	1.1	4.6	*	*
	DF-75	*	*	1.5	-	-	-	剪断	*
	DG-70	II	C	1.8	1.8	1.1	3.3	完形	*
	DG-76	*	*	2.1	1.8	0.9	2.9	*	*
	DG-100	*	不明	3.1	-	-	-	剪断	*
	DH-77	I	A	2.0	-	-	-	*	*
	DI-76	II	不明	3.9	-	-	-	*	*
	DI-78	不明	A	1.4	0.9	0.6	0.8	完形	*
	DJ-77	I	*	2.3	1.2	0.7	1.8	*	*
	DJ-79	*	*	1.8	1.3	0.6	1.8	*	*
	*	*	C	2.2	1.5	0.7	2.2	*	*
	DK-68	*	*	1.6	1.4	0.4	1.1	*	*
	DK-76	*	A	2.9	2.4	1.0	7.4	*	*
	*	II	*	2.5	2.0	1.0	4.5	*	*
	DK-77	不明	B	2.7	-	-	-	剪断	*
	DK-80	I	A	1.7	1.8	0.7	2.3	完形	*
	DL-77	*	*	2.0	2.0	0.6	2.4	*	*
	DL-79	II	不明	3.9	-	-	-	剪断	*
	*	不明	A	2.2	1.2	0.7	2.1	完形	*
	DL-80	II	B	1.8	2.1	0.9	3.0	*	*
	*	不明	A	1.6	0.8	0.8	0.9	*	*
	DM-76	I	*	1.7	1.5	0.5	1.1	*	*
	DM-77	*	*	2.1	1.4	0.5	1.9	*	*
	DM-80	II	*	1.5	2.0	0.9	2.5	*	*
	DN-77	不明	*	1.2	1.1	0.4	0.6	*	*
	DO-74	I	不明	2.1	-	-	-	剪断	*
	DO-78	不明	*	2.9	-	-	-	*	*
	DP-78	I	A	1.8	1.3	0.7	1.9	完形	*
	DR-77	*	B	2.0	1.6	0.8	2.9	*	*
第97図3	DT-76	*	A	2.1	-	-	-	剪断	*
	DT-80	*	*	1.6	-	-	-	*	*
	DZZ	*	*	3.4	1.6	0.7	2.8	完形	*
	*	*	*	2.6	1.4	0.6	2.3	*	*
	*	*	*	2.3	1.2	0.5	1.4	*	*
	*	*	*	1.8	1.5	1.6	2.0	*	*
	*	*	*	2.0	-	-	-	剪断	*
	*	不明	C	1.7	1.4	0.7	1.7	完形	*
	EA-73	I	A	1.8	-	-	-	剪断	*
	EB-73	不明	C	1.3	0.9	0.5	0.7	完形	*
	EB-75	I	A	2.1	2.0	0.9	1.9	*	*
	EE-74	II	B	2.1	2.3	1.2	6.1	*	*
	EE-76	不明	不明	2.1	-	-	-	剪断	*
	EF-62	I	A	1.5	2.1	0.5	1.5	完形	*
	EF-73	不明	不明	-	1.3	0.6	-	欠損	*
	EG-62	*	*	1.2	-	-	-	剪断	*
	EG-72	II	*	2.0	-	-	-	*	*
	EH-70	*	A	2.8	2.6	1.0	7.5	完形	*

図版番号	出土地点	分類	打点形態	長さ cm	幅 cm	厚さ cm	重さ g	遺存	石 材
	EH-72	I	不明	3.4	-	-	-	剪断	*
	EI-72	II	A	2.3	1.4	1.5	4.3	完形	*
	EI-74	*	不明	2.4	-	-	-	剪断	*
	EK-77	I	A	1.4	0.9	0.4		完形	*
	*	*	C	2.7	2.7	0.7	3.9	*	*
	*	II	B	1.7	1.8	1.1	2.3	*	*
	EK-78	I	A	2.1	-	-	-	剪断	*
	EK-81	II	B	2.1	-	1.0	-	*	*
	EK-82	I	A	1.8	1.9	0.5	1.5	完形	*
	EK-83	*	*	1.5		0.7	1.3	剪断	*
	EK-84	*	不明	2.1	-	-	-	*	*
	EK-85	*	A	1.7	1.9	0.5	2.1	完形	*
	EL-69	*	*	1.6	1.3	0.5	1.2	*	*
	*	不明	B	1.8	1.5	1.0	3.9	*	*
	EL-71	I	不明	1.9	-	-	-	剪断	*
	*	II	A	2.0	1.4	0.9	2.0	完形	*
	*	*	B	1.5	2.3	1.2	3.5	*	*
	EL-76	*	A	2.2	2.7	0.9	4.5	*	*
	EL-77	*	B	2.2	1.4	1.2	4.5	*	*
	*	*	C	3.7	2.4	1.1	6.6	*	*
第86図11	EL-82	I	A	3.6	1.9	0.7	5.2	*	*
	*	II	*	3.1	1.5	0.7	3.1	*	*
	*	*	不明	4.9	-	-	-	剪断面	*
	EL-83	I	C	2.3	1.9	0.6	2.1	完形	*
	*	不明	不明	3.2	-	-	-	剪断	*
	EM-67	*	B	1.8	1.7	1.2	3.3	完形	*
	EM-70	*	不明	2.1	-	-	-	剪断	*
	EM-71	I	*	1.9	-	-	-	*	*
	EM-75	*	*	2.3	-	-	-	*	*
	EM-76	*	*	2.1	-	-	-	*	*
	EM-81	*	B	1.8	1.4	0.5	1.2	完形	*
	*	II	C	2.5	2.2	0.9	3.9	*	*
	EM-82	不明	不明	2.0	-	-	-	剪断	*
	EM-84	*	*	2.3	-	-	-	*	*
	EN-75	I	A	2.2	1.6	0.7	1.7	完形	*
	*	*	*	1.8	1.3	0.5	1.3	*	*
	*	*	不明	2.9	-	-	-	剪断	*
	*	II	D	2.7	2.5	1.0	6.3	完形	*
	EN-78	*	C	2.4	2.3	0.9	4.2	*	*
	EO-78	*	不明	2.6	-	-	-	剪断	*
	EO-79	I	B	1.5	2.4	0.8	2.2	完形	*
	EO-83	*	A	2.0	1.7	0.5	1.4	*	*
	EP-76	*	*	1.9	1.5	0.5	1.5	*	*
	EP-77	*	C	2.1	1.7	0.6	1.8	*	*
	ER-84	*	A	2.0	1.7	0.6	2.5	*	*
第97図2	E Z Z	*	*	2.1	1.3	0.6	1.5	*	*
	Z Z Z	*	*	1.8	1.5	0.7		*	*
	E Z Z	*	B	1.5	1.5	0.6		*	*
	*	*	*	1.6	1.4	0.7	2.0	*	*
	*	*	不明	2.0	-	-	-	剪断	*
	*	*	C	2.6	2.0	0.9	3.9	完形	*

図版番号	出土地点	分類	打点形態	長さ cm	幅 cm	厚さ cm	重さ g	遺存	石 材
	Z Z Z	不明	不明	1.4	-	-	-	切断	石 材 *

二次加工のある剥片

図版番号	出土地点	分類	重さ g	遺存	石材	備 考
	1号住居	I a	3.7	完形	黒曜石	
	*	*	3.1	切断	*	
	*	II	3.2	完形	*	
	*	III b	3.1	*	*	尖頭部作出
	3号住居	I a	16.6	*	*	
第45図8	4号住居	I b	5.5	*	*	
第45図9	*	III a	0.4	*	*	
	*	II	2.3	*	*	
	*	*	12.7	*	*	
	6号住居	*	3.4	*	*	
	8号住居	*	2.0	*	*	
第66図11	9号住居	III a	0.9	*	*	
	DH-76	I b	2.3	*	*	
	DJ-77	*	0.7	*	*	尖頭部作出
第86図8	DO-78	III a	7.7	*	*	
	DP-72	I b	0.6	欠損	*	
	DQ-88	II	7.5	完形	*	
第86図9	D Z Z	III a	4.4	*	*	
	EL-80	I a	2.8	*	*	
第86図10	E L Z	I b	2.7	欠損	*	
	EL-84	II	1.4	完形	*	
	EM-81	*	2.6	*	*	
	EM-83	I b	0.7	欠損	*	
	EN-76	*	1.3	完形	*	

使用痕のある剥片

図版番号	出土地点	分類	重さ g	石材	備 考
	1号住居	I	2.2	黒曜石	
	*	*	1.3	*	
	*	*	1.2	*	
	3号住居	*	9.1	*	
	*	*	2.4	*	
	4号住居	*	3.7	*	
	*	*	3.3	*	
第45図7	*	II	3.2	*	
	5号住居	I	3.2	*	
	*	*	4.4	*	
	8号住居	*	1.5	*	切断?
	9号住居	*	3.1	*	
	*	*	3.1	*	
	*	*	3.4	*	
	*	*	?	*	原石
	DN-79	*	1.0	*	
	DT-77	*	1.6	*	

図版番号	出土地点	分類	長さg	石材	備 考
	DY-76	*	1.1	*	
	D Z Z	*	1.7	*	
	*	*	1.0	*	尖頭部C使用痕
	*	*	0.6	*	
	EG-74	*	0.8	*	
	EN-73	*	2.7	*	
	EP-85	*	1.3	*	石鏃?
	E Z Z	*	2.3	*	

打製石斧

図版番号	出土地点	分類	長さ	幅	厚さ	重さ	欠損	石 材	自然面	備 考
第33図6	1号住居	II	12.0	5.1	1.9	130.0	A	粘板岩	無	
第33図7	*	-	-	4.6	1.4	-	B ₁	硬砂岩	有	
第37図2	3号住居	II	10.5	4.3	1.4	89.0	A	粘板岩	無	
第37図3	*	*	-	3.0	0.7	21.0	B ₁	硬砂岩	*	
第37図4	*	(I)	-	5.5	1.6	-	C ₁	輝岩	有	
第37図5	*	I	8.4	3.8	1.3	65.0	A	*	無	
第37図6	*	*	6.7	3.5	1.1	34.0	*	*	*	
	*	*	-	5.6	1.6	-	C ₁	粘板岩	*	
第46図1	4号住居 DL-77	*	-	4.5	2.2	(115)	B ₂ -D	硬砂岩	有	接合例
第46図2	4号住居	II	13.3	6.1	2.2	218.0	A	*	*	
第46図3	*	I	11.5	5.0	1.4	110.0	B ₁ -C ₂	ホルンフェルス	無	接合例
第46図4	*	II	10.4	5.1	1.4	105.0	A	輝岩	*	
	*	-	-	6.6	2.1	-	D	硬砂岩	有	
	*	-	-	5.3	2.1	-	D	*	*	
	*	-	-	-	2.1	-	B ₂	*	無	
	*	-	-	5.5	1.9	-	C ₂	輝岩?	*	
	*	-	-	-	1.5	-	B ₂	*	*	
第51図2	5号住居	-	9.0	5.7	1.3	101.0	C ₁	硬砂岩	*	
第51図3	*	I	8.7	3.9	1.5	59.0	A	ホルンフェルス	*	
第51図4	*	-	-	5.0	1.8	-	C ₂	*	*	
第51図5	*	I	11.3	5.0	2.0	156.0	A	輝石?	*	
第51図6	*	*	13.0	4.7	2.7	225.0	*	硬砂岩	有	
	*	-	-	-	1.2	-	D	*	無	
	*	-	-	-	2.4	-	C ₂	硬砂岩	*	
第54図4	6号住居	-	-	3.6	1.2	-	B ₁	*	*	
	*	-	-	4.5	1.5	-	B ₂	*	*	
	7号住居	-	-	-	1.5	-	B ₂	ホルンフェルス	*	
第60図2	8号住居	-	-	5.9	2.3	-	C ₂	硬砂岩	有	
第60図3	*	(I)	-	5.5	2.1	-	*	*	*	
第60図4	*	II	12.8	5.5	1.8	150.0	A	*	*	
第60図5	*	*	10.3	4.1	1.2	60.0	*	輝緑凝灰岩	無	
第60図6	*	I	7.8	4.5	1.3	71.0	*	硬砂岩	*	
	*	-	-	4.8	1.6	-	B ₂	*	*	
第66図1	9号住居	I	-	4.8	2.3	-	C ₁	硬砂岩	*	
第66図2	*	*	10.1	3.2	1.0	50.0	A	ホルンフェルス	*	
第66図3	*	II	8.6	3.8	0.8	45.0	*	輝岩	*	
	*	-	-	4.3	0.9	-	C ₂	*	*	

図版番号	出土地点	分類	長さ	幅	厚さ	重さ	欠損	石 材	自然雨	備 考
	*	-	-	4.4	1.3	-	B ₁		*	
	小壺穴9	-	-	-	1.5	-	B ₂	硬砂岩	*	
第82図14	DC-71	I	10.6	4.4	1.4	101.0	A		*	
	DC-82	-	-	6.0	2.0	-	-	硬砂岩	有	
	DE-94	-	-	5.2	1.9	-	C ₂	粘板岩	無	
	DF-77	-	-	5.3	-	-	C ₃	*	*	
第82図1	DF-81	II	12.3	5.8	1.8	162.0	A	凝灰岩	*	
第82図2	*	*	11.4	5.2	1.5	101.0	*	粘板岩	有	
	DG-47	-	-	5.4	1.9	-	D	硬砂岩	無	
	DG-67	I	10.8	4.7	2.6	151.0	A	*	有	
	DG-100	II	8.0	5.4	1.2	71.0	*		無	
第83図1	DJ-76	I	10.0	3.5	1.0	59.0	*	輝岩?	有	
	DJ-78	(I)	-	5.0	2.4	-	B ₁	*	*	
	DK-70	-	-	(4.5)	1.3	-	B ₂	硬砂岩	*	
第83図3	DL-79	I	7.4	4.9	1.4	75.0	A		*	
	DM-74	(I)	-	5.8	2.0	-	B ₁	ホルンフェルス	無	
	DM-77	II	-	5.6	2.2	-	*	*	有	
第82図9	DM-92	I	10.0	4.9	1.5	95.0	A	粘板岩	無	
	DM-74	-	-	5.8	1.7	-	C ₁	千枚岩	*	
第82図4	D0-76 D Z Z	I	14.8	5.6	2.1	179.0	A	粘板岩	*	接合例
	D0-79	-	-	-	1.6	-	B ₂		*	
第82図3	DP-73	II	11.4	5.3	2.7	222.0	*	凝灰岩?	*	
	DP-75	-	10.7	5.4	2.2	140.0	*	ホルンフェルス		
	DQ-72	-	-	4.8	1.7	-	E	硬砂岩	有	
	*	-	-	-	-	-	D	*	*	
第82図16	DR-75	I	10.1	4.1	1.7	102.0	A		無	
	DR-80	*	10.3	4.2	1.4	75.0	*	硬砂岩	*	
	DX-69	-	-	4.6	(1.6)	-	B ₂ -C ₂	ホルンフェルス	*	
第82図5	D Z Z	II	11.5	5.1	1.7	133.0	A	凝灰岩	有	
第82図7	*	*	12.0	5.6	1.9	179.0	*	硬砂岩	無	
第82図8	*	*	9.6	4.7	1.4	79.0	*	*	有	
第82図10	*	I	11.3	5.2	1.9	122.0	*		*	
	*	-	-	5.8	1.9	-	C ₁	硬砂岩	*	
	*	-	-	-	-	-	E	*	無	
	*	-	-	6.5	2.3	-	B ₂	*	*	
	*	-	-	5.6	1.7	-	B ₁	ホルンフェルス	*	
	*	-	-	4.7	1.1	-	C ₂		*	
	*	-	-	5.6	2.4	-	C ₃		*	
第82図15	EB-75	I	9.8	4.6	1.8	99.0	A		*	
	EF-62	-	-	-	-	-	-	ホルンフェルス	*	
第83図2	EH-71	I	-	3.8	1.1	-	B ₁ -C		有	
第83図4	EK-83	(I)	-	5.2	1.4	-	C ₂	硬砂岩	*	
	EL-72	-	9.1	5.0	2.1	130.0	A	*	無	
第82図12	EL-74	I	10.7	5.1	1.9	131.0	*	*	有	
	EL-75	-	-	-	-	-	-	硬砂岩	無	
第82図11	EL-84	I	9.6	4.8	1.5	78.0	A	凝灰岩?	*	
	EN-68	(I)	11.7	-	1.7	-	E	硬砂岩	*	
第82図6	EO-76	I	12.3	4.9	1.6	140.0	A	輝岩	*	
	ER-72	-	-	-	-	-	E	硬砂岩	*	
第83図5	E Z Z	III	9.0	4.1	1.7	92.0	A	輝岩	有	

図版番号	出土地点	分類	長さ	幅	厚さ	重さ	欠損	石 材	自然面	備 考
第82図13	Z Z Z	I	11.7	4.5	1.7	102.0	*	ホルンフェルス	無	
	*	(II)	-	4.6	2.4	-	B ₁		*	
	C Z Z	-	-	-	-	-	C ₂	輝綠凝灰岩	*	

横刃形石器

図版番号	出土地点	長さ	幅	厚さ	重さ	欠損	石 材	自然面	備 考
第33図8	1号住居	-	4.9	0.8	-	B	硬砂岩	無	
第33図9	*	8.8	4.4	1.3	50.0	*	*	*	
第33図10	*	8.5	6.6	1.4	41.0	A	*	*	
第33図11	*	8.0	5.2	1.7	85.0	*	輝石	有	
第33図12	*	9.5	4.4	0.9	88.0	*	硬砂岩	*	
	*	10.9	5.2	1.9	118.0	*	粘板岩	*	
第37図7	3号住居	10.2	7.7	1.8	150.0	C	硬砂岩	*	
第37図8	*	-	4.6	1.0	-	B	*	無	
第37図9	*	7.5	4.1	1.2	35.0	A	*	*	
第37図10	*	9.6	5.1	0.8	60.0	*	緑葉片岩?	*	
第37図11	*	10.1	5.1	0.9	79.0	*	粘板岩	*	
	*	-	5.0	0.9	-	B	硬砂岩	有	
第46図5	4号住居	9.6	5.1	0.9	59.0	C		無	
第46図6	*	8.3	5.2	1.0	69.0	A	千枚岩	*	
第46図7	*	8.2	7.8	1.2	80.0	*		*	
第46図8	*	6.4	6.4	0.9	50.0	*	凝灰岩	有	
第46図9	*	6.5	6.0	1.8	73.0	*	粘板岩	無	
第46図10	*	5.3	5.1	1.0	38.0	A?	御寄鈍緑色岩	*	
第46図11	*	5.5	5.0	1.1	28.0	A	硬砂岩	有	
第46図12	*	10.0	2.9	0.6	21.0	*	千枚岩?	無	
	*	-	4.7	0.6	-	B		?	
第51図7	5号住居	10.2	4.4	0.7	35.0	C	千枚岩?	無	
第54図5	6号住居	6.9	4.8	1.8	69.0	A		有	
第54図6	*	7.2	4.7	1.5	61.0	*	粘板岩	*	
第60図7	8号住居	15.6	7.2	1.3	218.0	*	硬砂岩	無	
第60図8	*	-	6.1	1.4	126.0	B		*	
第60図9	*	10.9	5.5	1.7	109.0	A	結晶質	有	
第60図10	*	-	4.6	1.0	42.0	B	粘板岩	無	
	*	8.1	5.9	1.1	51.0	A		*	
第66図4	9号住居	8.4	4.5	1.1	51.0	B	結晶質	*	
第66図5	*	10.7	5.6	1.5	119.0	C		*	
第66図6	*	8.8	4.0	1.0	43.0	A	粘板岩	有	
	*	-	-	-	-	C	*	無	
	DD-79	8.0	6.2	1.2	62.0	A	*	有	
第83図13	DD-82	-	-	1.1	19.0	*		*	
第83図15	DG-76	6.4	4.5	0.6	21.0	*	千枚岩?	無	
第83図12	DH-72	-	-	0.7	18.0	*		*	
第83図9	DK-77	7.3	4.1	0.8	39.0	*		有?	
	DK-78	-	-	0.7	-	B	硬砂岩	無	
	DL-72	5.4	4.9	0.6	19.0	A	千枚岩?	*	
第83図7	DL-76	9.1	5.1	0.8	59.0	*	粘板岩	有?	
第83図10	DL-77 DO-76	7.9	5.5	1.2	62.0	*		無	接合例

図版番号	出土地点	長さ	幅	厚さ	重さ	欠損	石材	自然面	備考
	DL-77	-	-	1.1	-	C	緑閃石質	*	
	DL-78	7.0	4.6	1.3	50.0	B	*	*	
	DO-72	7.7	4.9	1.0	-	A	*	*	
	DO-74	-	4.0	0.8	-	B	輝岩	*	
第83図6	DW-77	8.3	5.3	1.3	75.0	A		?	
第83図8	D Z Z	-	5.6	2.4	-	*		無	
第83図14	EA-72	8.0	3.1	0.7	25.0	*	千枚岩	*	
	EC-75	7.7	6.5	1.4	90.0	*	硬砂岩	有	
	EL-82	7.7	3.5	1.0	31.0	*		無	
	EL-84	10.0	5.1	1.0	70.0	*	緑閃石質	*	
	EM-83	8.2	5.3	0.6	41.0	*	千枚岩	*	
第83図11	EP-78	9.4	4.5	0.7	38.0	*	粘板岩	*	
	E Z Z	15.6	5.8	1.5	150.0	*	安山岩	*	
	Z Z Z	8.7	7.0	0.9	60.0	*	硬砂岩	*	
	Z Z Z	8.8	6.4	1.2	71.0	*		無?	

磨製石斧

図版番号	出土地点	分類	長さ cm	幅 cm	厚さ cm	重さ g	欠損	石材	備考
第33図14	1号住居	I	-	-	-	435.0	B ₁	輝岩	
第33図15	*	*	-	-	-	170.0	B ₂		
第68図2	2号住居	III	5.3	2.3	0.9	20.0	A		
第37図12	3号住居	I	19.0	4.8	2.7	440.0	*		
第37図13	*	*	16.7	4.6	3.2	371.0	*	輝岩	
第37図14	*	*	17.9	4.3	2.5	315.0	*	*	
第37図15	*	*	12.8	4.0	2.4	190.0	*	*	
	5号住居	*	-	-	-	-	B ₂	輝岩?	
第54図8	6号住居	*	19.8	5.1	3.8	599.0	A	輝岩	
第57図6	7号住居	*	19.3	3.9	3.2	451.0	*	凝灰岩	
第57図7	*	III	7.8	4.4	2.2	141.0	B ₁	珪質板岩?	
第60図11	8号住居	II	10.8	3.8	1.3	90.0	A	輝岩	
第60図12	*	*	-	3.9	1.4	-	C ₂	*	
	小塚穴23	IV	10.6	4.3	1.1	90.0	A	輝岩	
	DI-74	I	-	-	-	-	B ₂		
第84図2	DM-69	III	-	-	-	-	C ₁	輝岩	
第84図1	EK-73	I	12.1	5.5	3.0	-	A	凝灰岩	
第84図3	EN-76	*	19.4	5.6	4.2	720.0	*	輝岩	

磨石凹石類

図版番号	出土地点	分類	凹の面数	重さ g	石材	備考
第34図1	1号住居	A+B	2	590.0	安山岩	
第34図2	*	A+C	*	650.0	*	
第34図3	*	A	3	570.0	*	
第38図1	3号住居	*	2	1,026.0	*	
第38図2	*	*	1	748.0	*	
第38図3	*	*	*	579.0	*	
第46図14	4号住居	A+B	2		*	欠損
第46図15	*	A	*	320.0	*	
第47図1	*	*	*	568.0	*	
第47図2	*	*	*	775.0	*	

図版番号	出土地点	分類	凹の面数	長さ g	石材	備考
第47図3	*	A+B	1	641.0	*	
第47図4	*	A	2	650.0	*	
第47図5	*	*	1	52.0	*	
第47図6	*	*	*	410.0	*	
第47図7	*	B+C	0	762.0	*	
第47図8	*	B	*	*	*	欠損
第51図9	5号住居	A	1	485.0	*	
第51図10	*	A+B	*	260.0	*	
第51図11	*	A	2	631.0	*	
第51図12	*	*	*	380.0	*	
第54図9	6号住居	*	*	440.0	*	
第57図8	7号住居	*	1	440.0	*	
第57図9	*	A+B	2	320.0	*	
第60図13	8号住居	A	*	440.0	*	
第60図14	*	*	1	*	*	欠損
第61図1	*	*	2	1,002.0	*	
第61図2	*	*	*	548.0	*	
第61図3	*	*	*	322.0	*	
第61図4	*	*	4	671.0	*	
第66図8	9号住居	*	1	300.0	*	
第66図9	*	*	2	470.0	*	
第66図10	*	*	*	675.0	*	
第66図11	*	*	*	310.0	*	
第66図12	*	*	*	448.0	*	
第77図3	小竪穴9	*	1	196.0	*	
第77図4	R-M 4	C	*	385.0	*	
第84図7	DE-80	A	2	300.0	*	
第84図9	DG-77	*	1	350.0	*	
	DI-76	*	*	400.0	*	
	DJ-76	*	4	890.0	*	
第84図8	DJ-77	*	3	200.0	*	
第84図6	DO-76	*	2	700.0	*	
	DT-76	*	1	120.0	*	
第84図5	D Z Z	*	2	400.0	*	
第84図4	*	*	*	550.0	*	
	*	*	*	710.0	*	
第85図1	EK-83	*	3	1,200.0	*	
第85図5	*	B	0	800.0	*	
第85図6	EN-70	A	3	450.0	*	
第85図4	EN-77	*	2	380.0	*	
	EP-77	*	*	*	*	欠損
第85図3	EP-78	*	3	350.0	*	
第85図2	E Z Z	*	2	450.0	*	
	*	*	1	420.0	*	
	Z Z Z	*	*	690.0	*	
	*	*	3	670.0	*	

石皿

図版番号	出土地点	分類	長さ cm	幅 cm	厚さ cm	重さ g	欠損	石材	備考
第85図7	DL-77	-	-	-	-	-	欠	安山岩	

石核

図版番号	出土地点	分類	重さ g	石 材	図版番号	出土地点	分類	重さ g	石 材
	1号住居	I a	6.9	黒曜石		9号住居	II a	5.1	黒曜石
	*	*	6.6	*		*	II b	3.3	*
	*	*	3.1	*		DE-96	I a	18.9	*
	*	I b	9.7	*		DD-77	II a	20.2	*
	*	II a	4.1	*		DL-78	I a	6.9	*
	*	II b	3.9	*	第100図7	DQ-77	II b	3.9	*
	*	*	6.1	*		DR-76	I a	5.8	*
第100図1	3号住居	I a	11.4	*		D Z Z	*	11.5	*
	*	II a	25.1	*		EE-66	*	33.5	*
	*	?	-	* 欠損		EK-75	II b	4.1	*
第100図2	4号住居	I a	11.1	黒曜石		EL-73	I b	8.2	*
	*	*	5.0	*		EL-79	*	2.8	*
	*	*	4.3	*		EL-83	II b	7.2	*
	*	*	9.4	*		*	II a	6.5	*
	*	*	4.3	*		EL-84	II b	19.4	*
	*	I b	4.0	*		EM-82	I a	7.3	*
第100図3	5号住居	*	10.0	*		EM-83	II a	3.8	*
	6号住居	*	3.0	*		EO-79	I a	*	*
第100図6	*	II b	25.9	*	第100図4	E Z Z	I b	4.9	*
	9号住居	I a	7.2	*	第100図5	*	II a	8.4	*

原石

() は欠損しているものの重量

図版番号	出土地点	分類	重さ g	石 材	図版番号	出土地点	分類	重さ g	石 材
	3号住居	I	45.5	黒曜石		DJ-79	I	21.6	黒曜石
	*	*	15.3	*		DP-77	III	*	*
	*	*	20.3	*		DW-77	*	29.3	*
	4号住居	III	11.1	*		*	*	29.9	*
	*	*	9.3	*		D Z Z	I	16.2	*
	*	*	9.3	*		*	*	13.8	*
	*	I	15.5	*		EC-67	II	21.5	*
	6号住居	*	48.0	*		*	I	55.7	*
	*	*	16.1	*		EE-66	*	21.1	*
	9号住居	II	(5.8)	*		EM-83	III	8.8	*
	DE-75	I	17.8	*		EN-83	I	16.0	*
	DE-82	III	8.4	*		E Z Z	*	(12.8)	*
	DF-80	II	(5.7)	*		EN-73	*	*	*

写 真 图 版

写真1 先土器時代調査区
(西から)



写真2 土層 (ローム層)



写真3 先土器時代石器出土状態
(その1)



写真図版2



写真4 先土器時代石器出土状態
(その2)



写真5 先土器時代石器出土状態
(その3)



写真6 先土器時代石器出土状態
(その4)

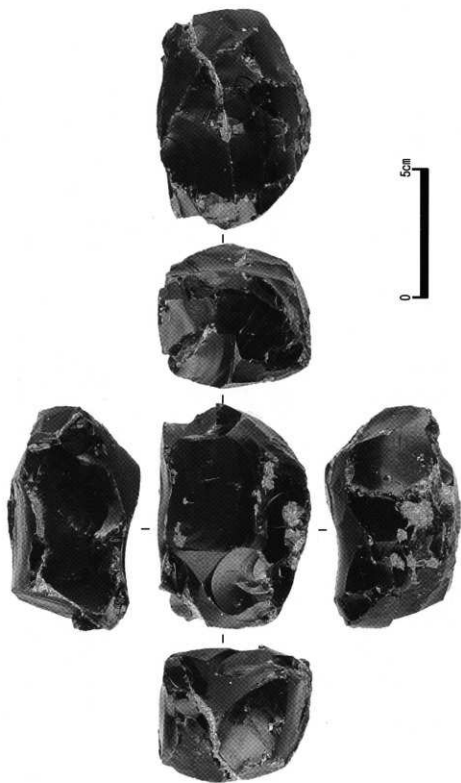


写真7



写真8

写真9 第1号竪穴住居址
検出状態



写真10 第1号竪穴住居址
全景

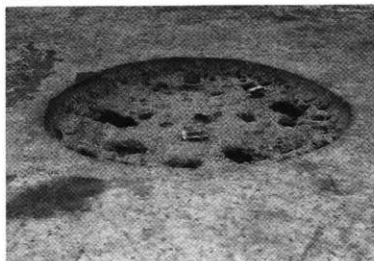


写真11 第1号竪穴住居址
石四脚



写真図版6



写真12 第2号壑穴住居址
全景

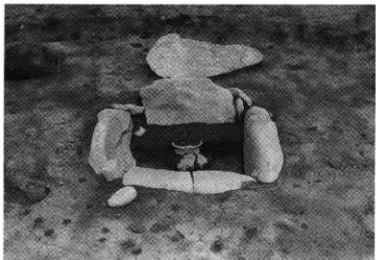


写真13 第2号壑穴住居址
上器出土状熊（炉内）



写真14 第2号壑穴住居址
方形切矩状石囲炉

写真15 第3号竖穴住居址
検出状態

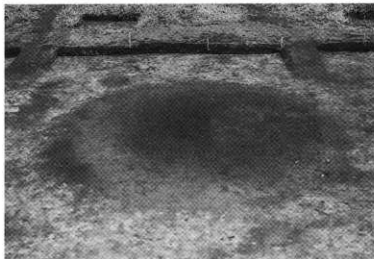


写真16 第3号竖穴住居址
全景



写真17 第3号竖穴住居址
乳棒状石斧出土状態



写真図版8



写真18 第3号壑穴住居址
乳棒状石斧出土状態



写真19 第3号壑穴住居址
全景



写真20 第3号壑穴住居址
石四脚

写真21 第4号竖穴住居址
検出状態

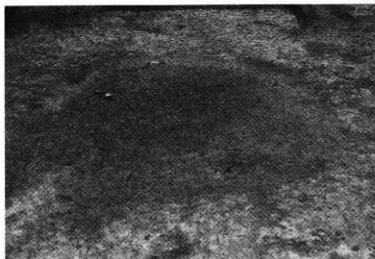


写真22 第4号竖穴住居址
土層

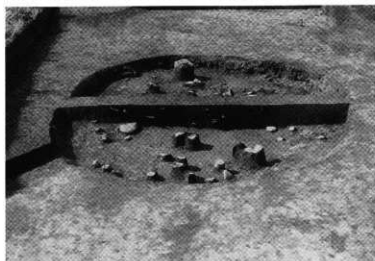
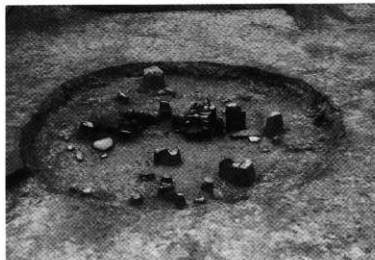


写真23 第4号竖穴住居址
遺物出土状態



写真図版10



写真24 第4号竖穴住居址
土器出土状態



写真25 第4号竖穴住居址
全景



写真26 第4号竖穴住居址
石囲埵

写真27 第5号竪穴住居址
土層



写真28 第5号竪穴住居址
遺物出土状態

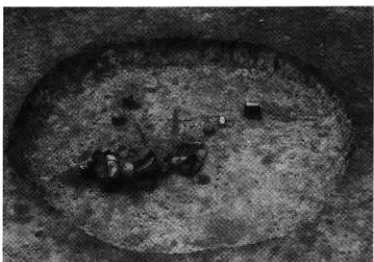


写真29 第5号竪穴住居址
石囲かと土器出土状態





写真30 第5号竖穴住居址
土器出土状態



写真31 第5号竖穴住居址
全景



写真32 第5号竖穴住居址
石囲炉

写真33 第6号竪穴住居址
検出状態

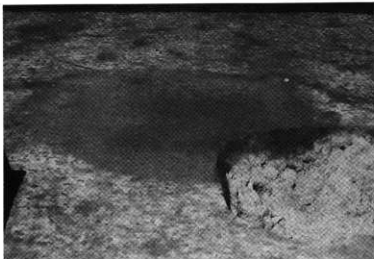
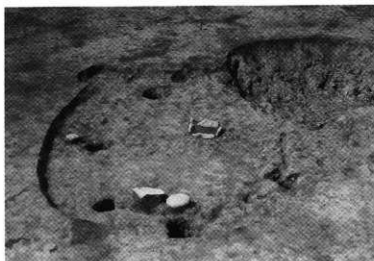


写真34 第6号竪穴住居址
土層



写真35 第6号竪穴住居址
全景



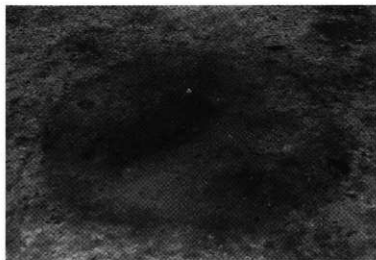


写真36 第7号竖穴住居址
検出状態

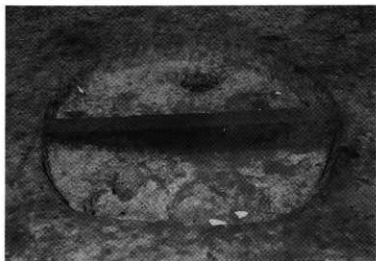


写真37 第7号竖穴住居址
土層



写真38 第7号竖穴住居址
遺物出土状態

写真39 第7号竖穴住居址
乳棒状石并出土状态



写真40 第7号竖穴住居址
全景

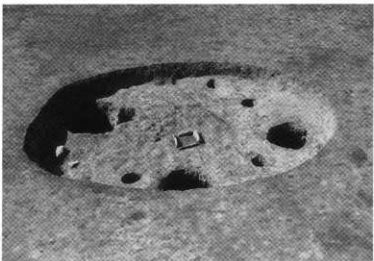


写真41 第7号竖穴住居址
石围炉



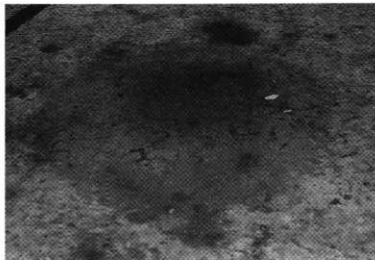


写真42 第8号壑穴住居址
検出状態

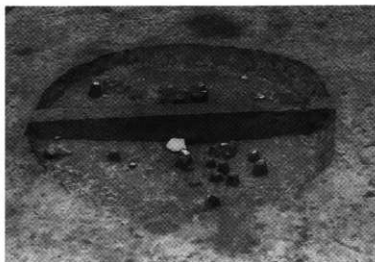


写真43 第8号壑穴住居址
土層・遺物出土状態



写真44 第8号壑穴住居址
埋藏炉と遺物出土状態

写真45 第8号竖穴住居址
全景

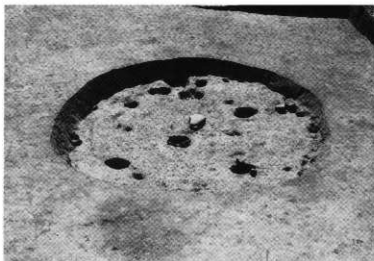


写真46 第8号竖穴住居址
埋裏物



写真47 第8号竖穴住居址
埋裏炉置状態



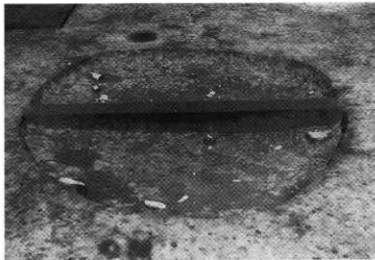


写真48 第9号壘穴住居址
土層

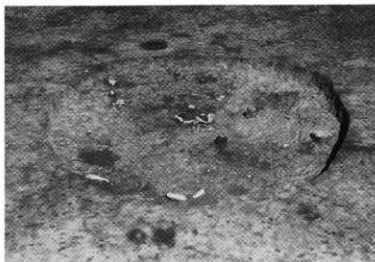


写真49 第9号壘穴住居址
全景



写真50 第9号壘穴住居址
石囲炉

写真51 小堅穴 4
検出状態

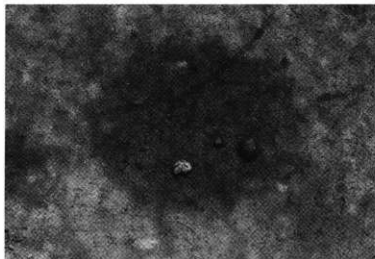
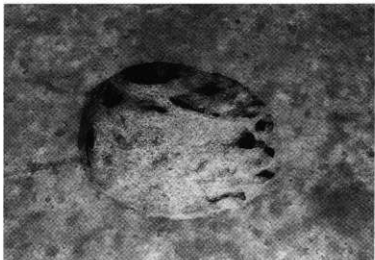


写真52 小堅穴 4
遺物出土状態



写真53 小堅穴 4
全景



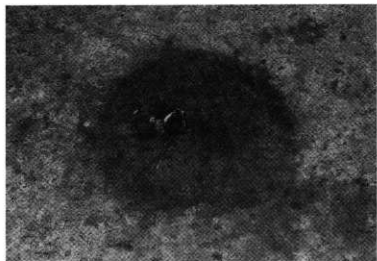


写真54 小堅穴 6
検出状態



写真55 小堅穴 6
遺物出土状態

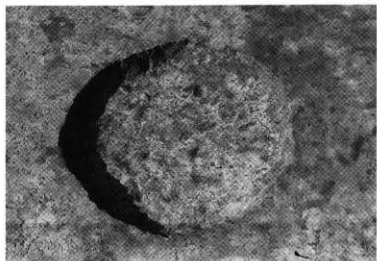


写真56 小堅穴 6
全景

写真57 小墜穴9
検出状態

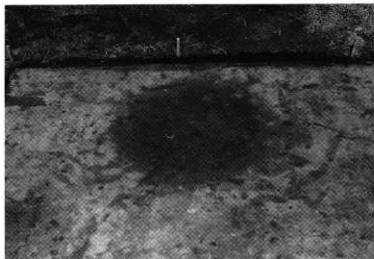
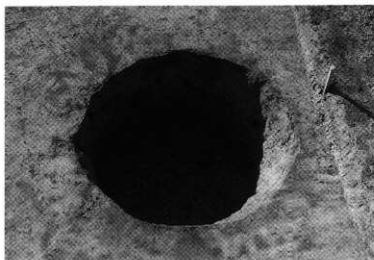


写真58 小墜穴9
土層



写真59 小墜穴9
全景



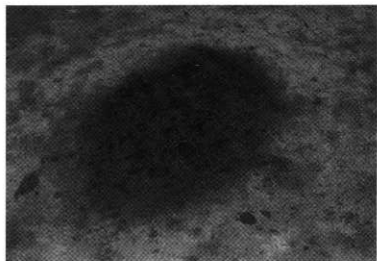


写真60 小豎穴10
検出状態

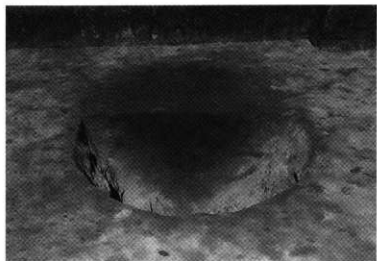


写真61 小豎穴10
土層



写真62 小豎穴10
全景

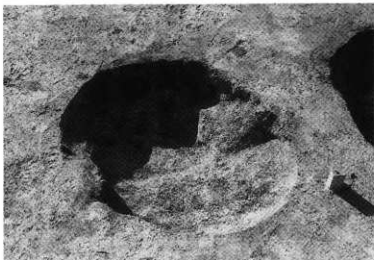


写真63 小壘穴58
全景



写真64 小壘穴63
全景

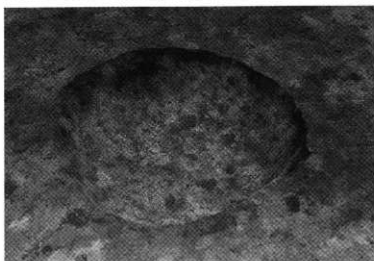


写真65 小壘穴65
全景



写真66 小塚穴27(土器2)
土器出土状態



写真67 土器1出土状態



写真68 土器3出土状態



写真69 第4号竖穴住居址 土器展開写真 (実測図番号第40図1)



写真70 第4号竖穴住居址 土器展開写真 (実測図番号第40図2)

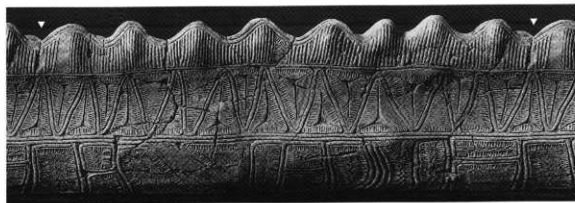


写真71 第4号竖穴住居址 土器展開写真 (実測図番号第42図4)



写真72 第5号壑穴住居址 土器展開写真（実測図番号第49図1）

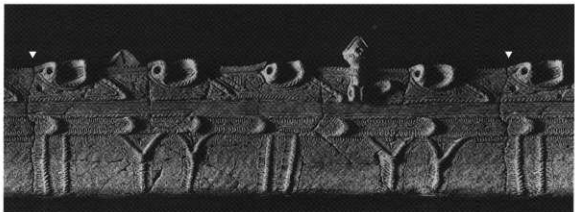


写真73 第7号壑穴住居址 土器展開写真（実測図番号第56図1）

原村の埋蔵文化財11

弓振日向遺跡（第2次発掘調査）

昭和61年度県営ほ場整備事業
弓振地区に伴う緊急発掘調査報告書

発行日 昭和63年3月

発行 原村教育委員会
長野県諏訪郡原村

印刷 ミウラ企画書籍

