

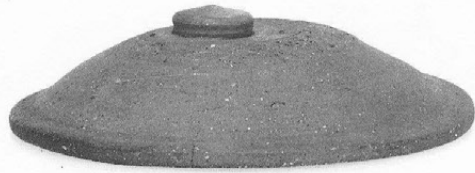


36号溝址

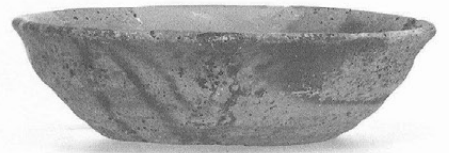


暗渠群

1号住居址



1-1



1-3

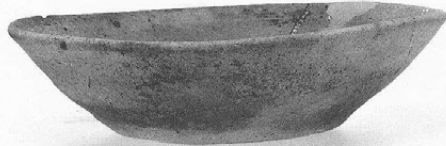


3-1



3-12

3号住居址



3-4

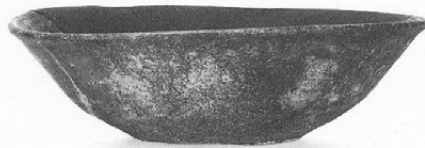


4-3



4-8

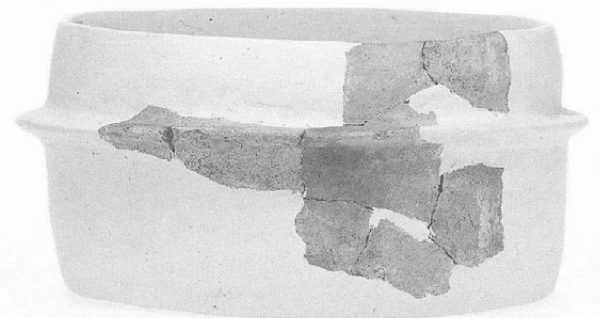
4号住居址



4-4



6-9

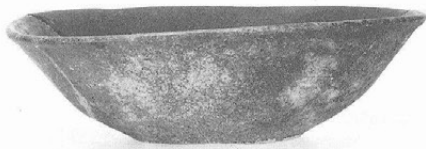


6-12

6・7号住居址



7-7



7-8



7-12 7・8号住居址



8-2



8-5



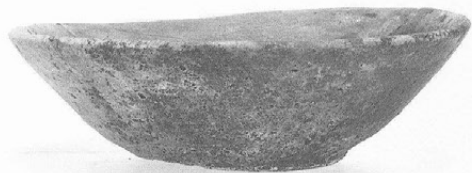
9-7



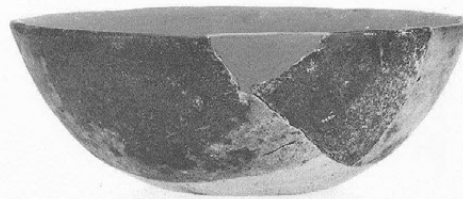
9-9



9-12



9-13



9-15



9-20

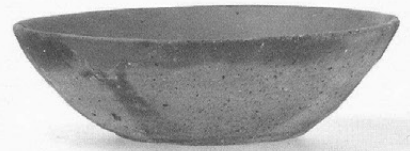


9-22 9号住居址

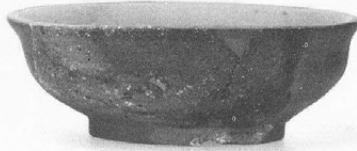
11号住居址



11-3



11-8



12-3



12-5



12-7



12-13

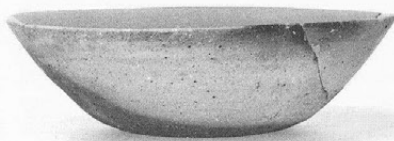


12-13

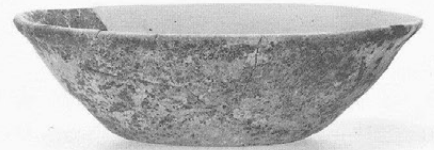


12-22

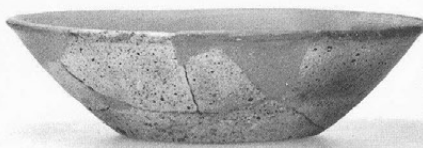
12号住居址



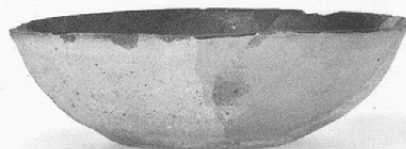
14-4



14-6



14-7

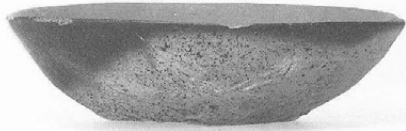


14-8

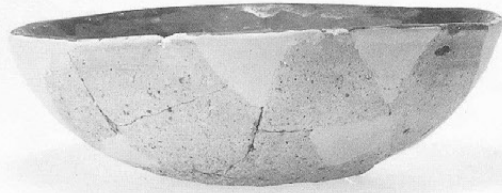


14-13

14号住居址



15-6



15-12



15-13



15-15



15-16

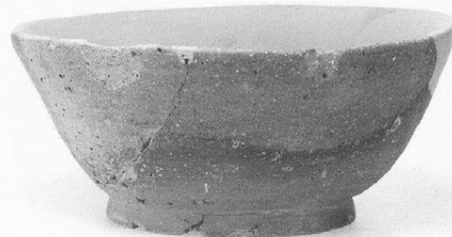


15-20

15号住居址

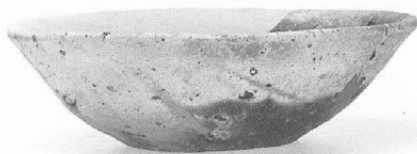


16-1

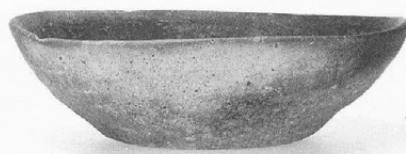


16-3

16号住居址



18-3



18-6

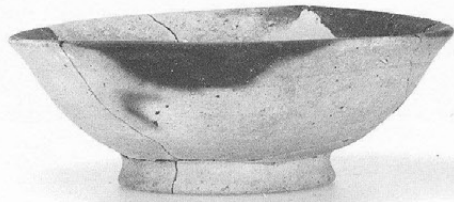


18-7



18-8

18号住居址



18-13



18-14



18-18



18-19



18-27



18-29



18-33



18-34

18号住居址



18-35

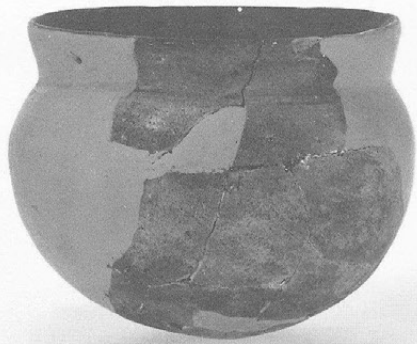


19-9



19-11

18・19号住居址



19-17



20-7



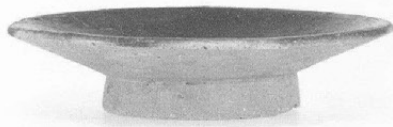
20-8 19・20号住居址



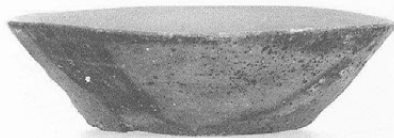
20-11



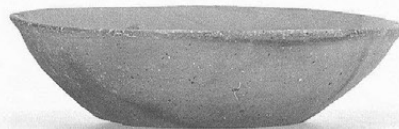
20-33 20号住居址



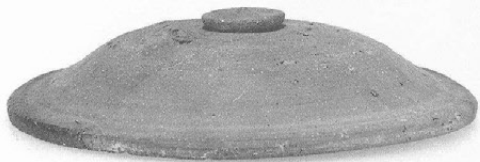
20-21



21-1



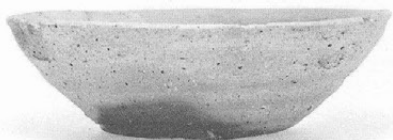
21-2 21号住居址



22-1



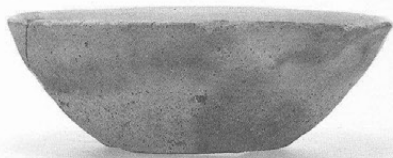
22-8 22号住居址



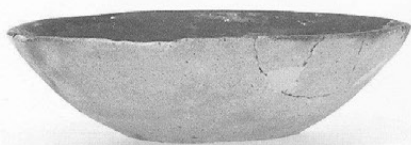
22-2



23-1



24-4

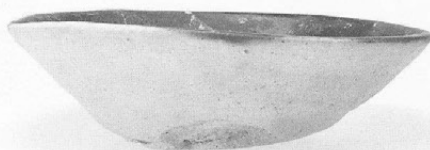


24-5



23-3

23・24号住居址

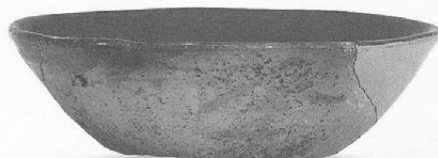


24-6

24号住居址



24-9



25-3

25号住居址



25-4



27-7

27号住居址



27-10

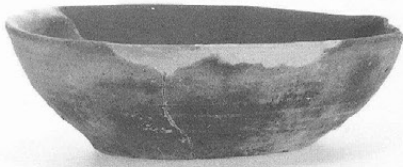


34-2

34号住居址



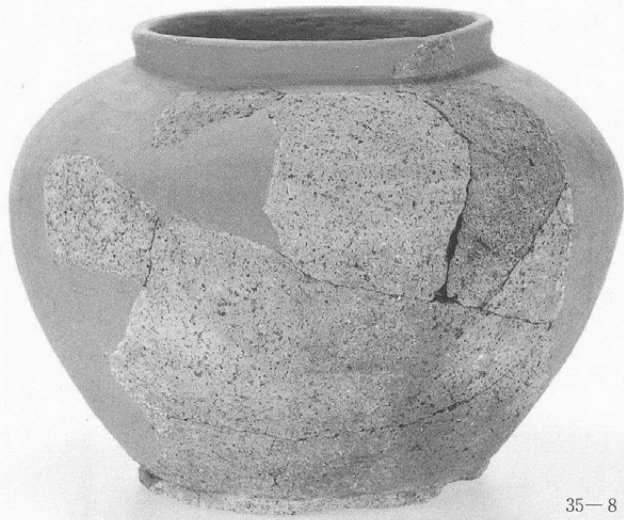
34-3



34-4

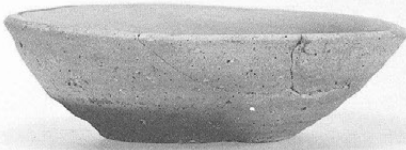


34-5



35-8

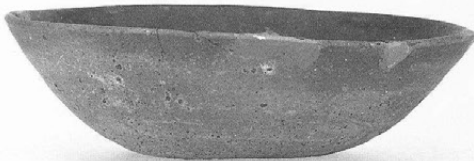
34・35号住居址



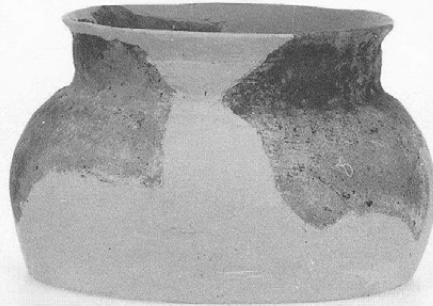
40-1



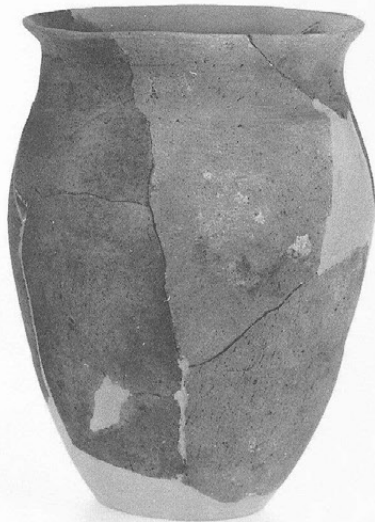
40-2



40-4



40-11



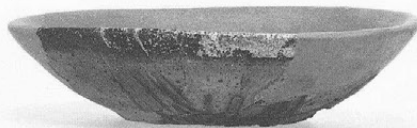
40-9



40-13

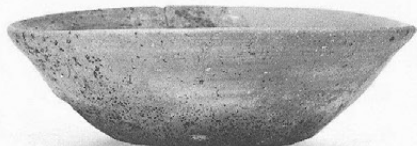
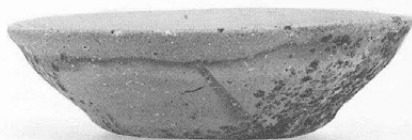


42-5



42-7

42号住居址



左 32号掘立柱建物
址

右 121号土坑



05-5



42-21



41-10



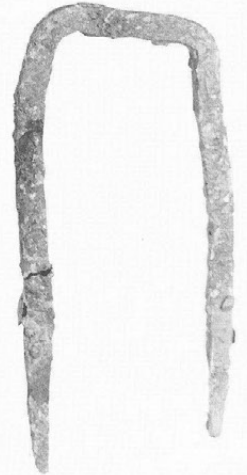
15-23



ST20



27-16



01-11



41-11



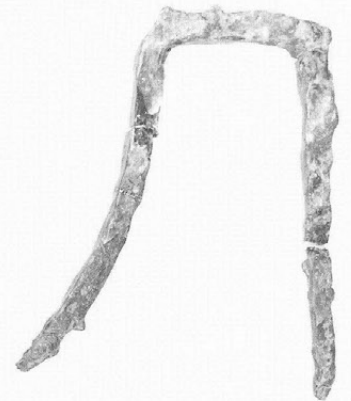
05-6



25-7



32-12



41-12



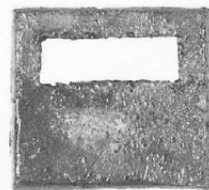
15-26



42-24



06-14



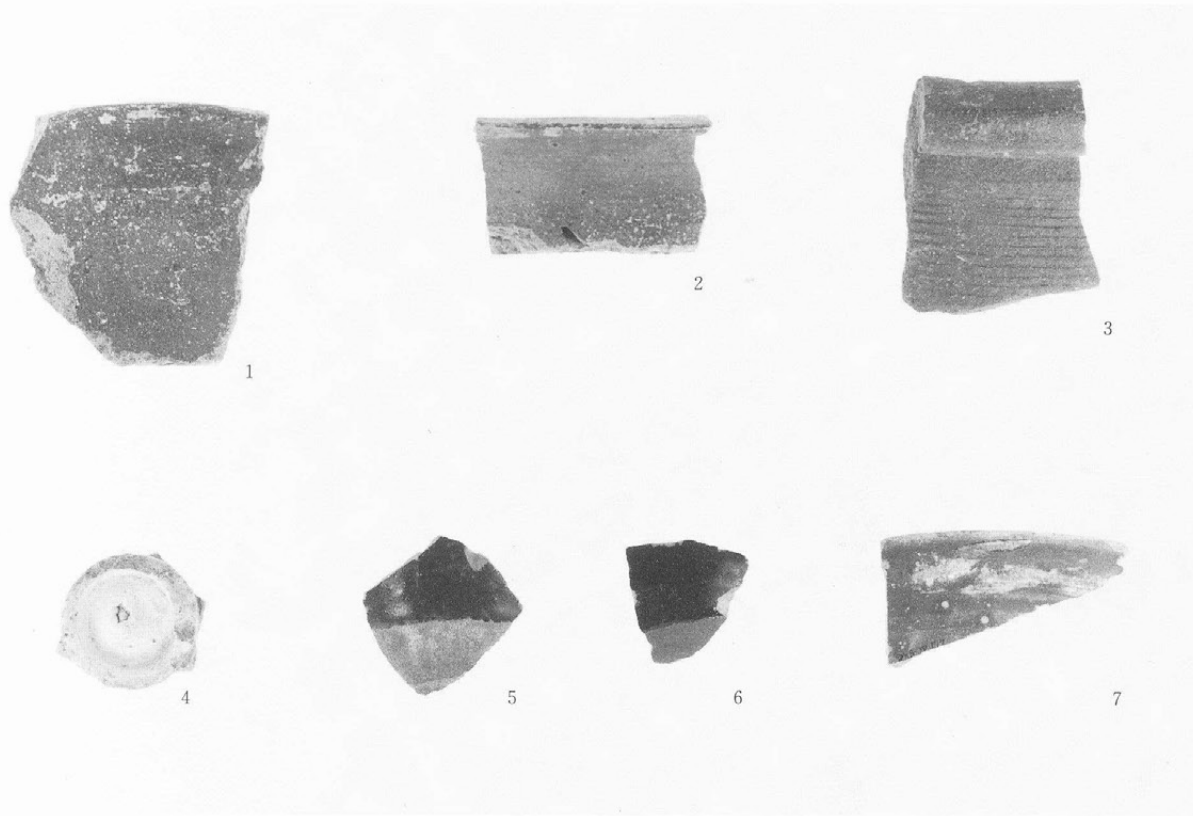
15-22



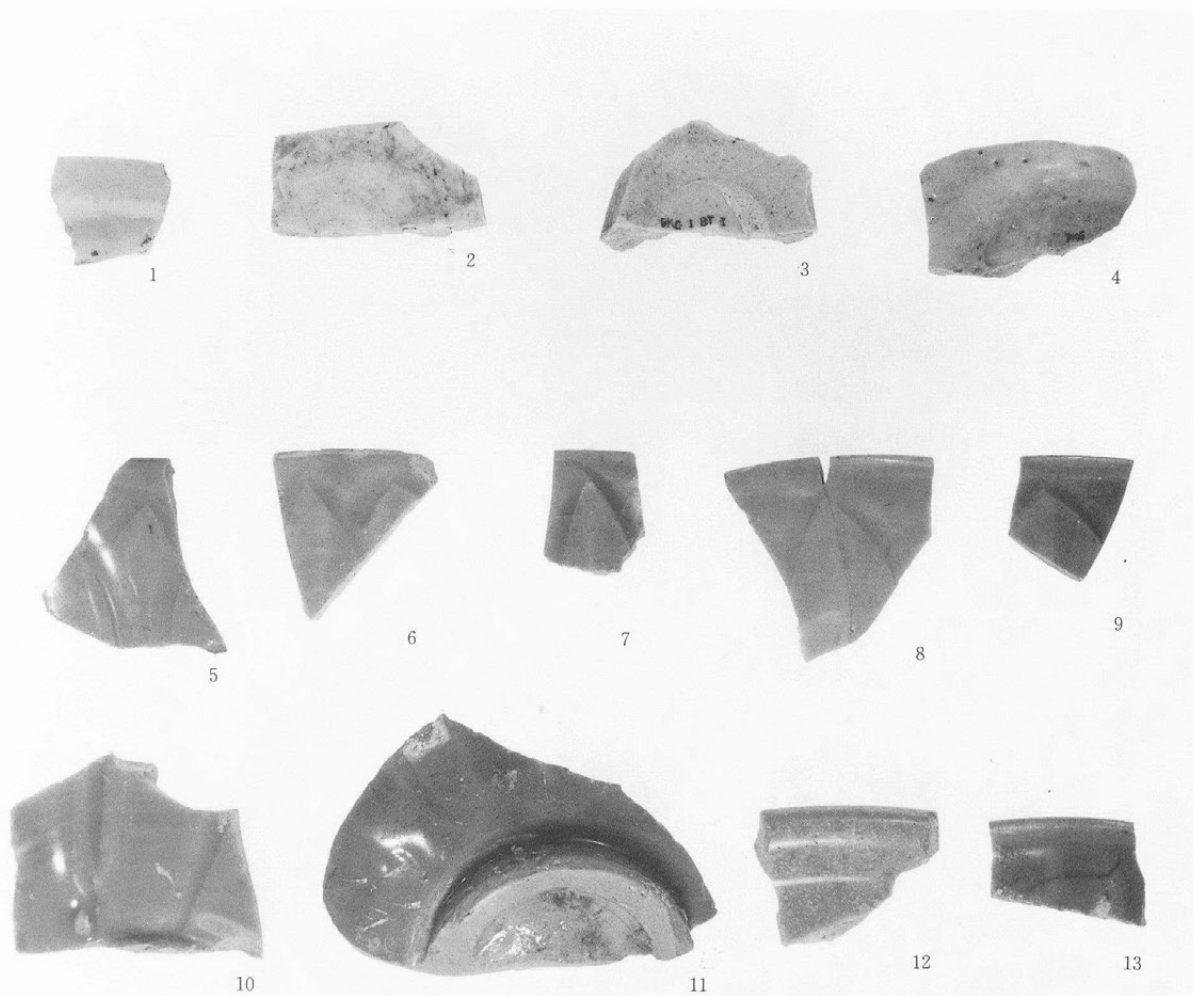
24



43-1



1 C地区(ⅡY)
 2・7 同(Ⅳ)
 3・6 同
 自然流路
 4 同(ⅢJ1)
 5 同(ⅣF12)



1 B地区(2号溝)
 3 C地区(Ⅰ・B)
 4 栗毛坂(Z)
 5 C地区(Ⅳ・F)
 6 A地区(NⅠF)
 8 B地区(43号溝)
 9 B地区
 (61号土坑)
 12 B地区(XⅠ)
 13 C地区(ⅣF1)
 2 C地区西赤座(Ⅱ)
 7 腰卷
 10 吹付



左 B地区24住-8

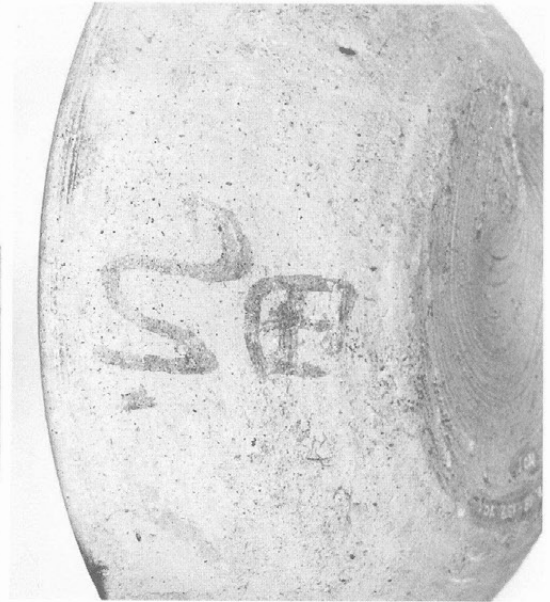


右 B地区109住-7



左 B地区31住-7

右 B地区139住-4



左 B地区31住-7

右 B地区45住-8



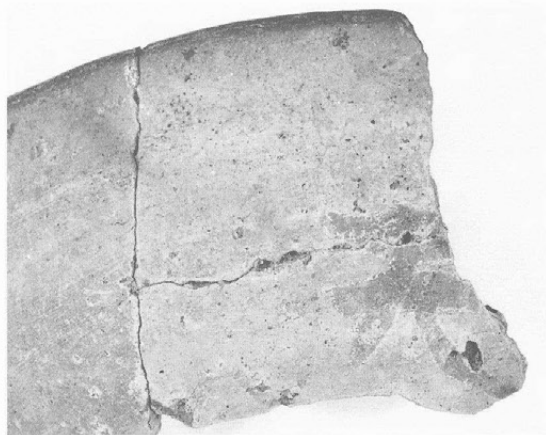
左 C地区34住-2

右 C地区25住-3





左 B地区132住-19
中 B地区133住-16
右 B地区11住-7



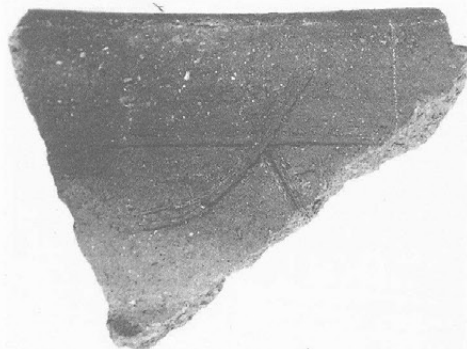
左 B地区24住-9
右 B地区120住-17



左 B地区特殊遺構
5-1
右 B地区12住-41



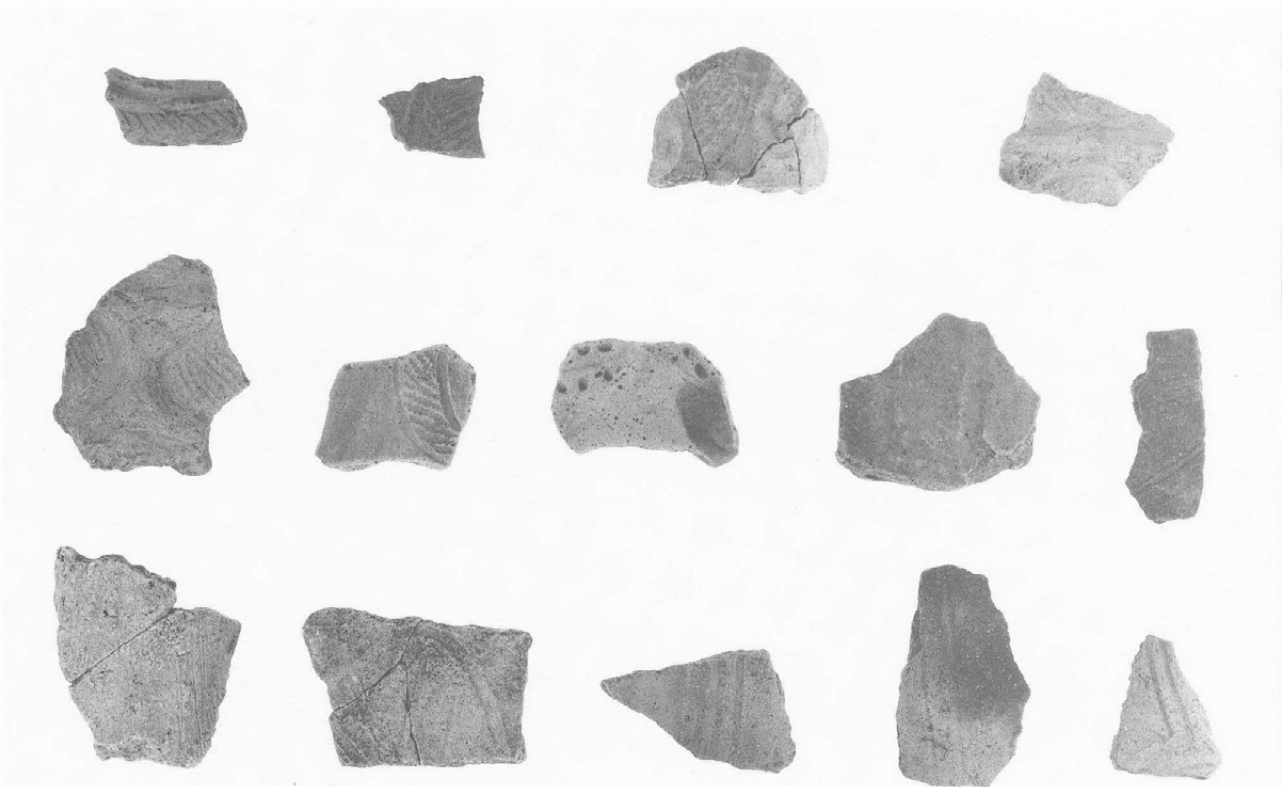
左 B地区133住-14
右 B地区特殊遺構
6-3



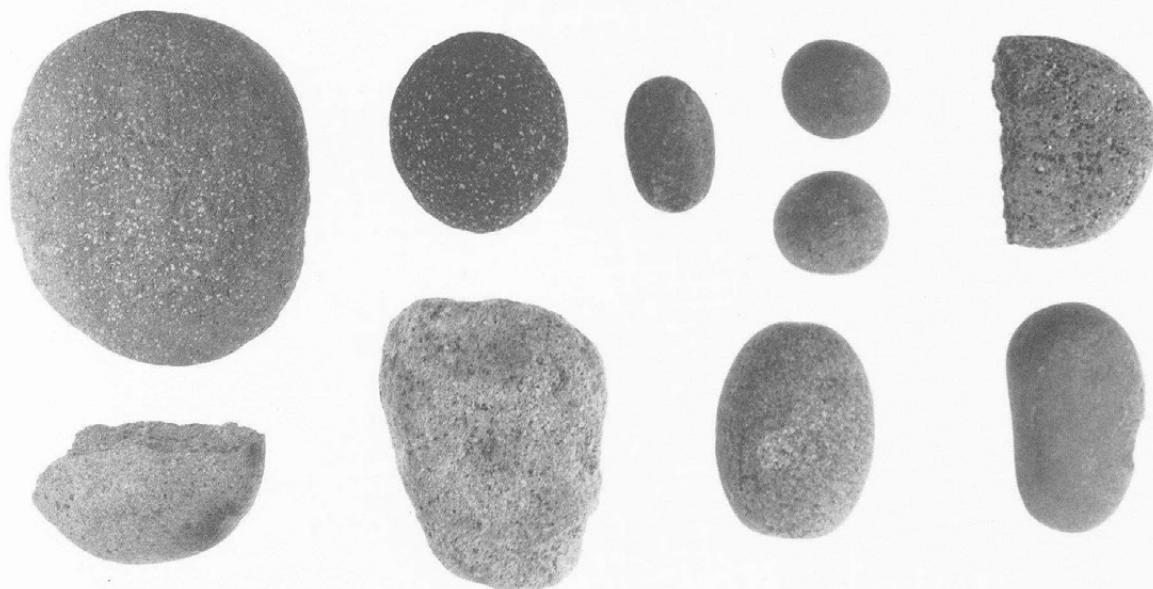
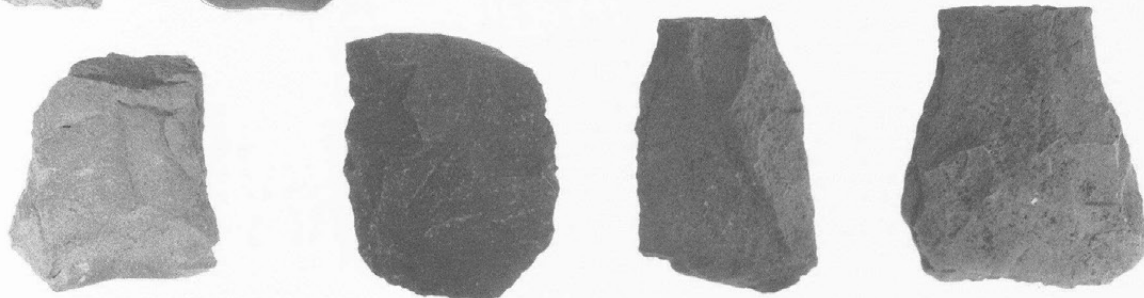
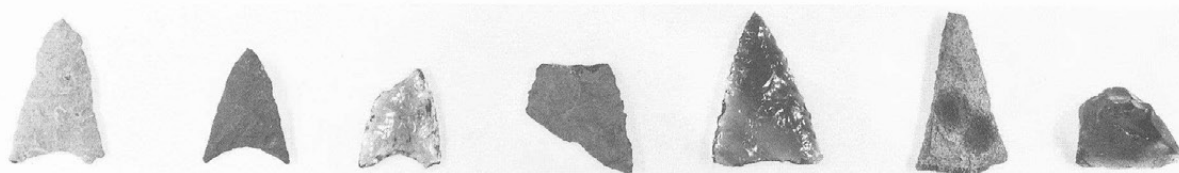
左 B地区10住-11
中 B地区南端部遺
構外
右 C地区19住-13



572号土坑遺物



出土土器(縄文)



出土石器(縄文)



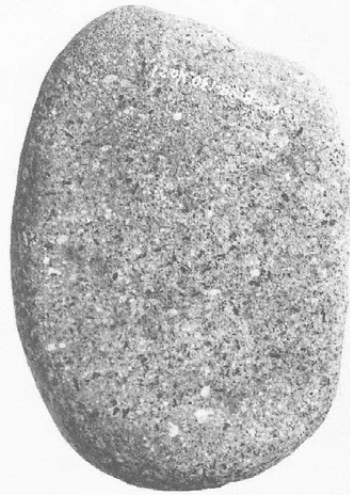
左 (130号住居址)
右 (159号住居址)
遺構内出土石器



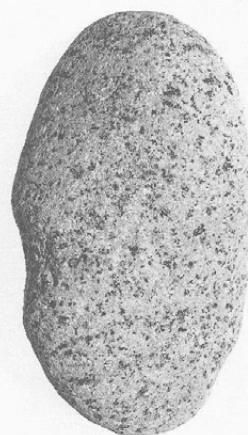
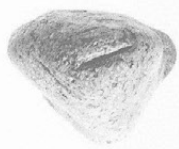
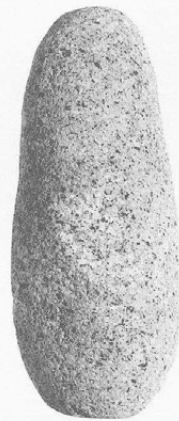
130号住居址



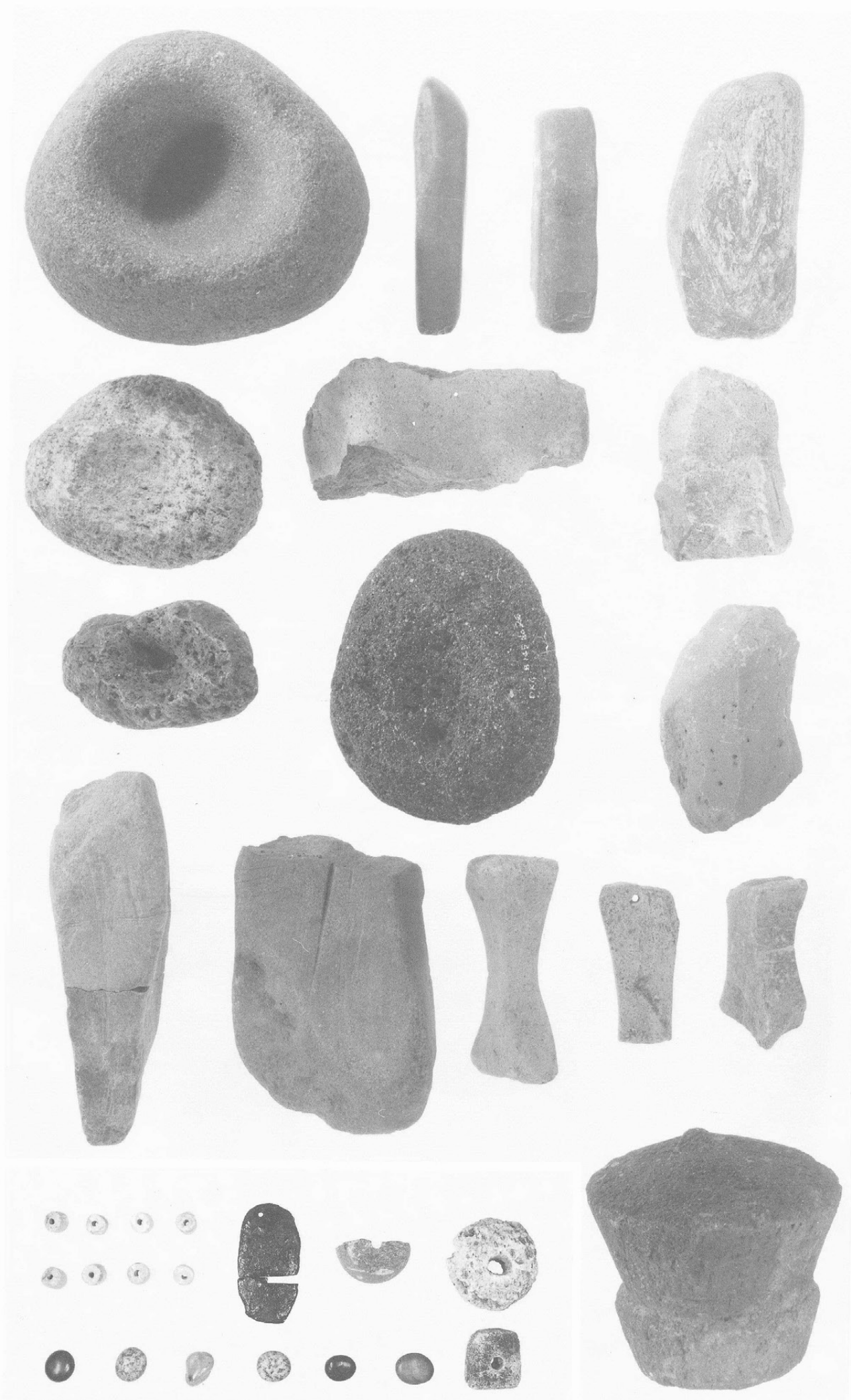
157号住居址
遺構内出土石器



130号住居址



157号住居址
使用痕



左 石製品
遺構内出土石器



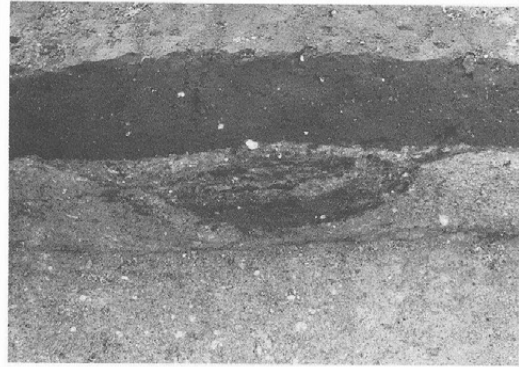
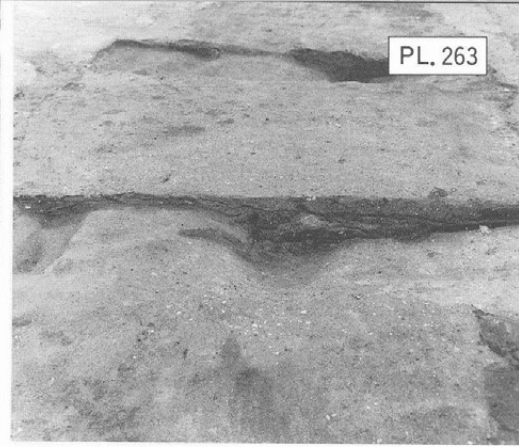
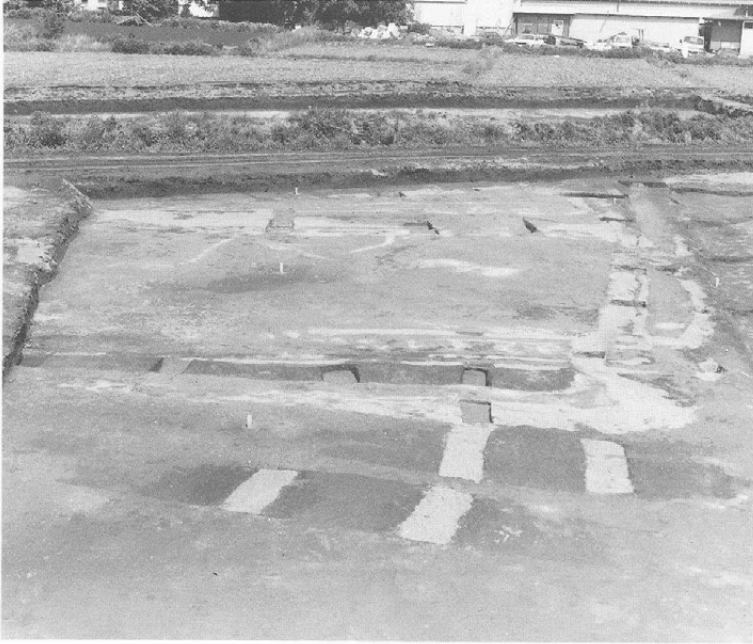
遠景 (南より)



遠景 (西より)

西赤座遺跡

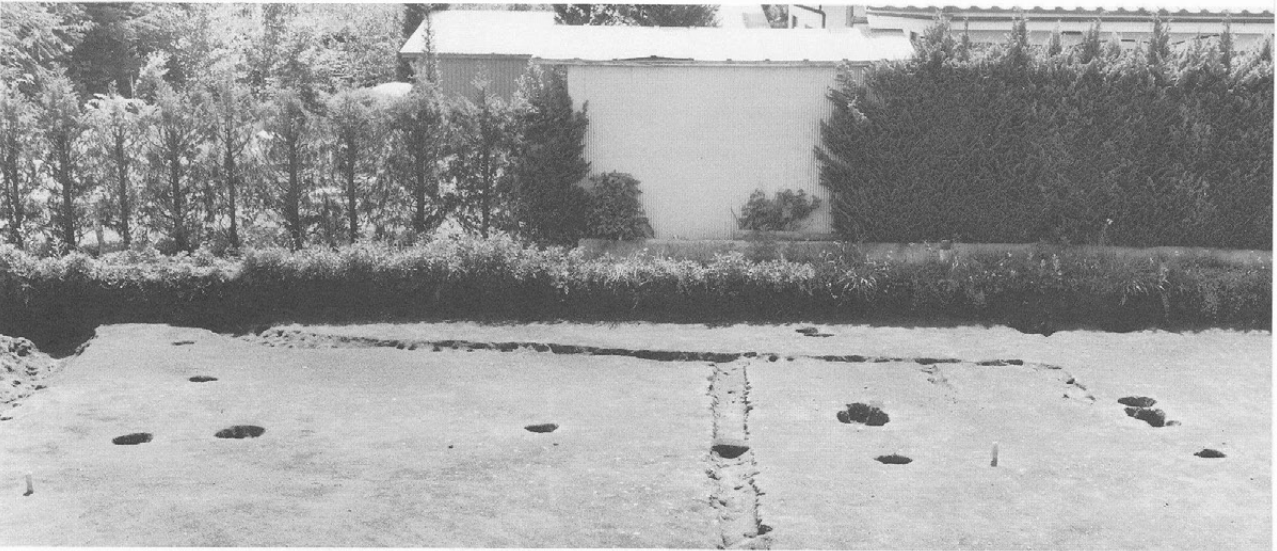
PL. 263



左 流路群
右 流路群土層



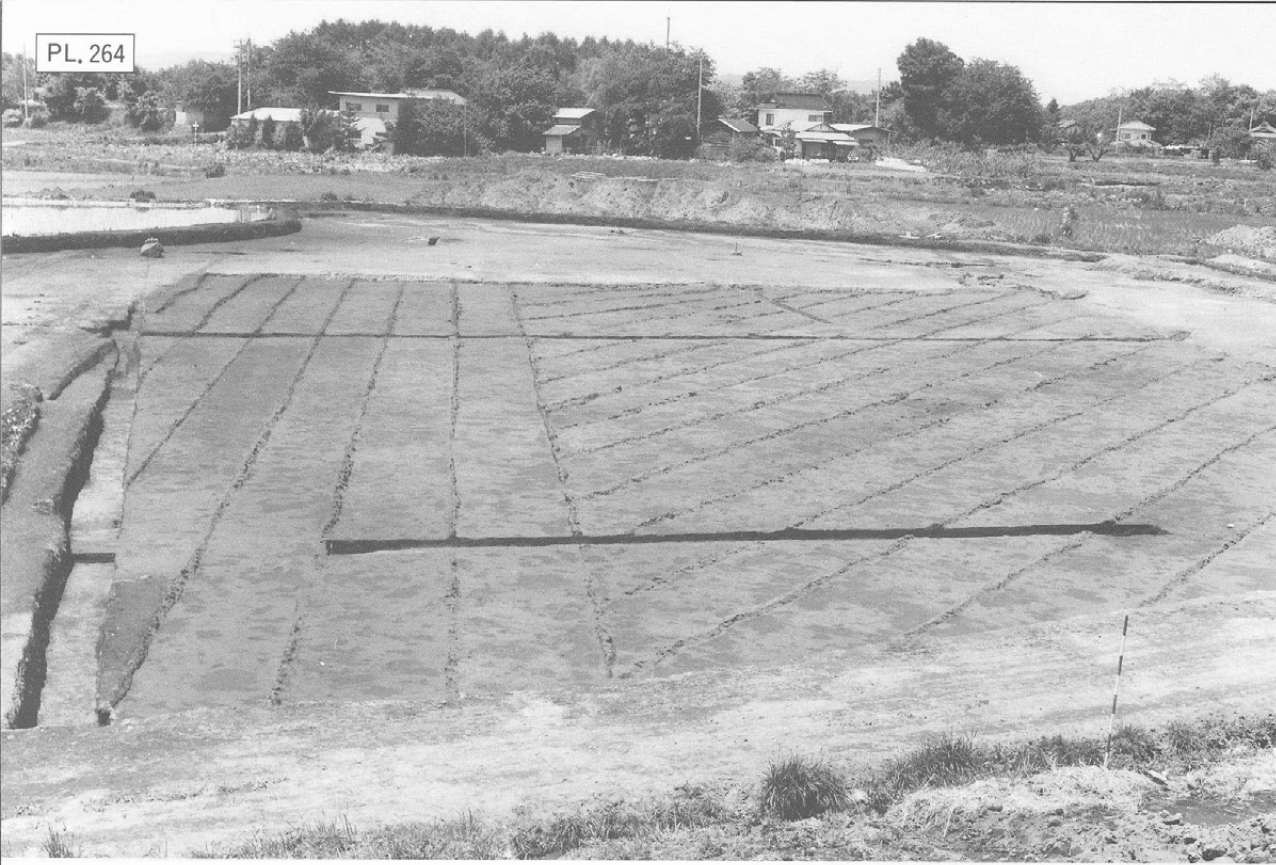
左 3号溝址
右 1号掘立柱建物址土層



1号掘立柱建物址



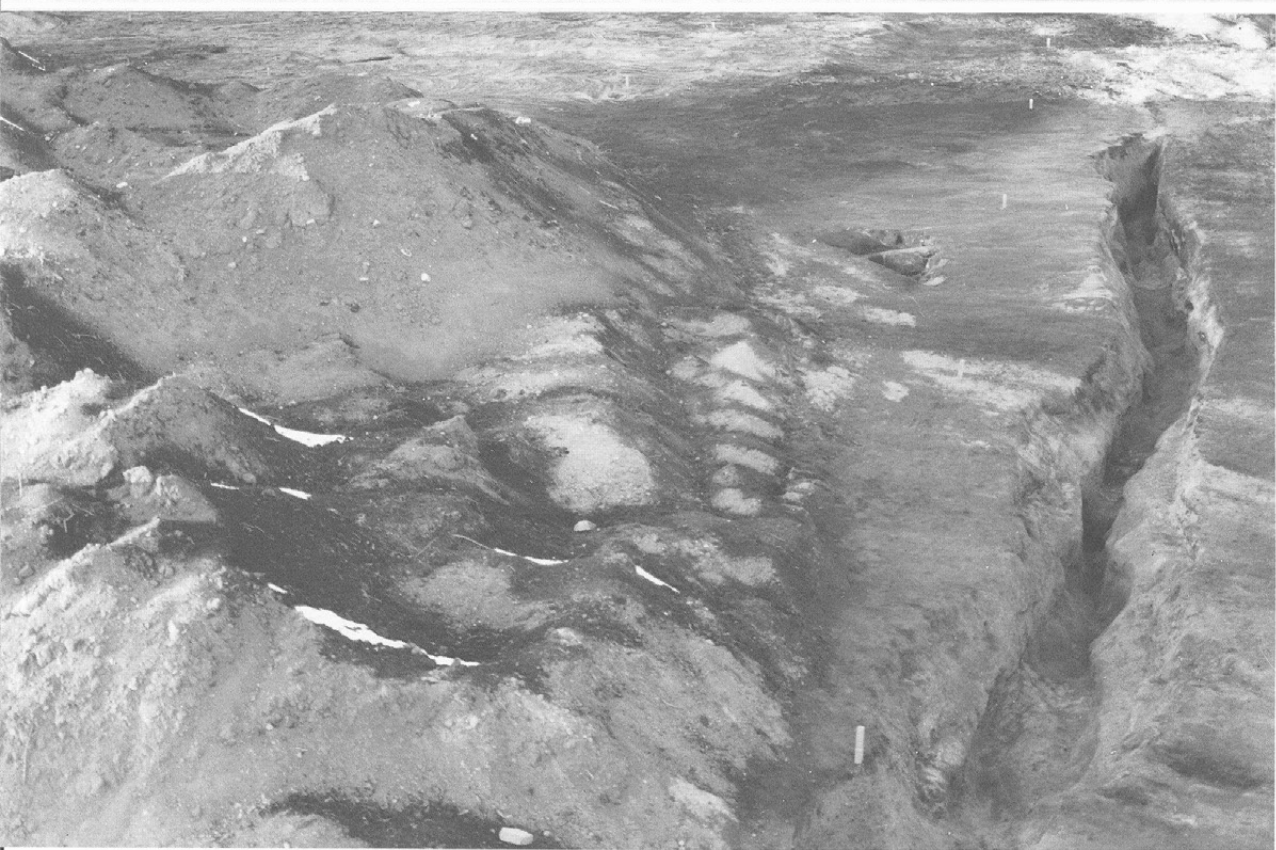
左 調査風景
右 II U区土坑群



耕地整理址



左 耕地整理址
右 耕地整理址断面



5号溝址

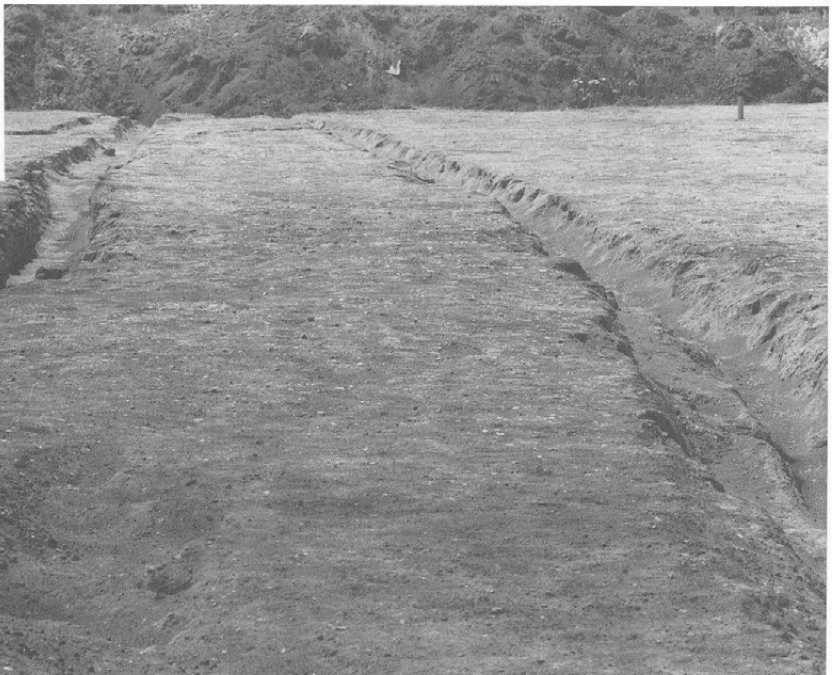
左 5号溝址断面



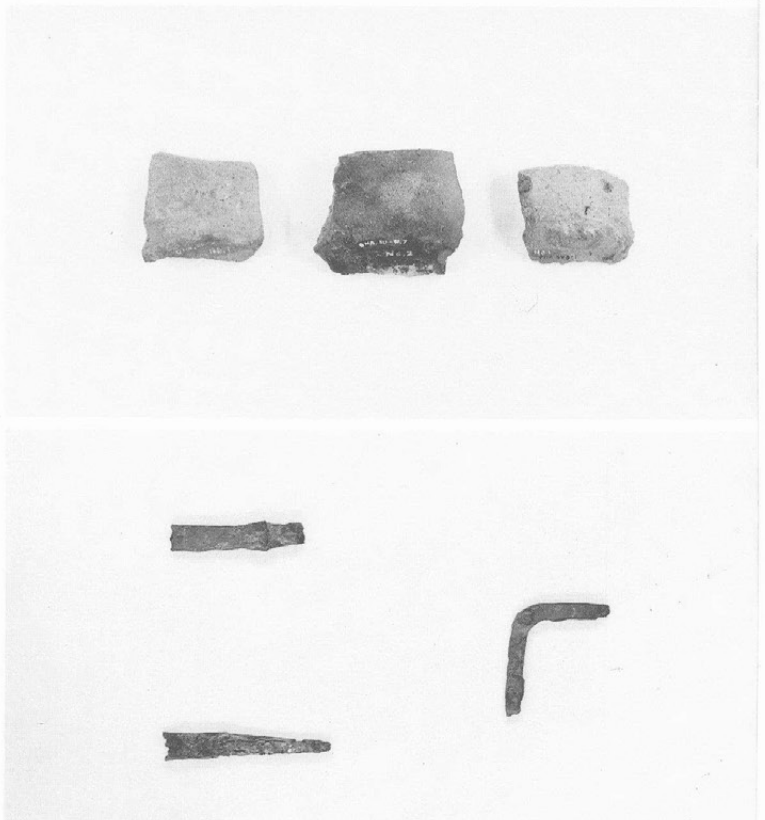
左 IVB区土坑群



右 6~12号溝址



6・8号溝址



出土遺物



左 遠景
右 調査風景



南西部近景(西より)

枇杷坂遺跡群



左 1号住居址
右 1号住居址カマド



左 2号住居址カマド
右 2号住居址土層



左 3号住居址
右 2号住居址



左 1号溝址
右 2号溝址



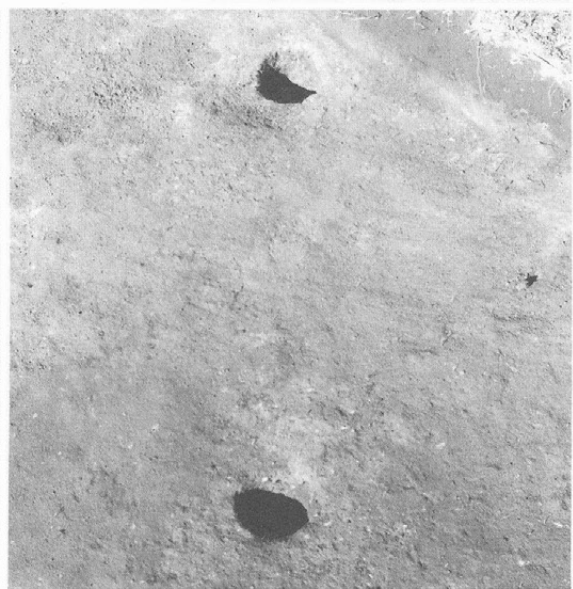
左 3号溝址
右 2号掘立柱建物址



左 5号掘立柱建物址
右 4号掘立柱建物址



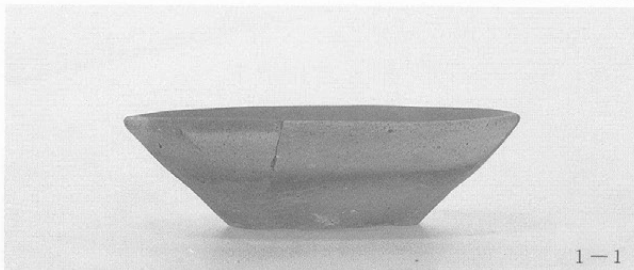
左 1号掘立柱建物址
右 3号掘立柱建物址



左 7号土坑
右 2・3号土坑



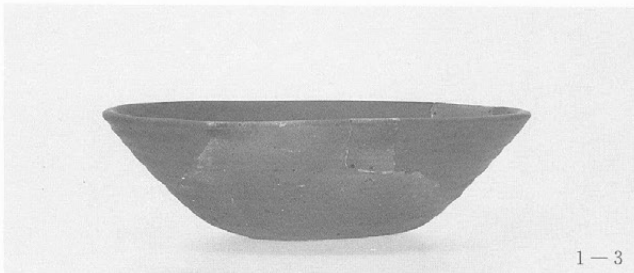
仙祿湖南東部近景



1-1



1-2



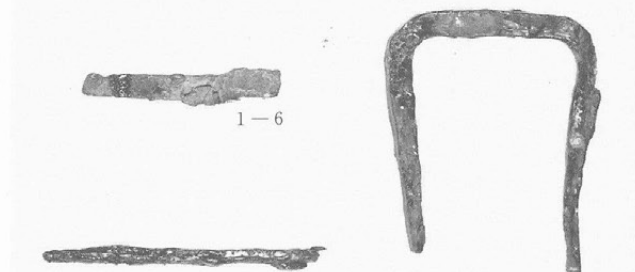
1-3



2-3



2-10



1-6

3-2

1-7

1~3号住居址出土遺物

(財)長野県埋蔵文化財センター埋蔵文化財発掘調査報告書12
上信越自動車道埋蔵文化財発掘調査報告書2

—佐久市内その2—

木戸平A・吹付・東林・鶴ヲネ・上中原・干草場
城の口・西林・東祢ふた・西祢ふた・大星尻古墳群
丸山古墳群・丸山II・丸山・北山寺・東大久保
西大久保・腰巻・栗毛坂・西赤座・中久保田・枇杷坂

写 真 編

発 行 平成3年3月31日発行
発行者 日本道路公団東京第二建設局
長野県教育委員会
(財)長野県埋蔵文化財センター
印刷 電算印刷株式会社

