



A1.A2地区全景



左：調査前風景
(A1, A2地区)



右：調査前風景
A2地区



左：SX01
(A1地区)



右：中央ベルト断面
(A1地区)



調査区全景
(A1.A2地区)



左：ST02

右：SH03(拡大)



SH03



Ib面SH群



左：SH08

右：SH05, 06, 13



左：SH21
右：SD106



左：SD101
右：SH群



左：SK03
右：SH08





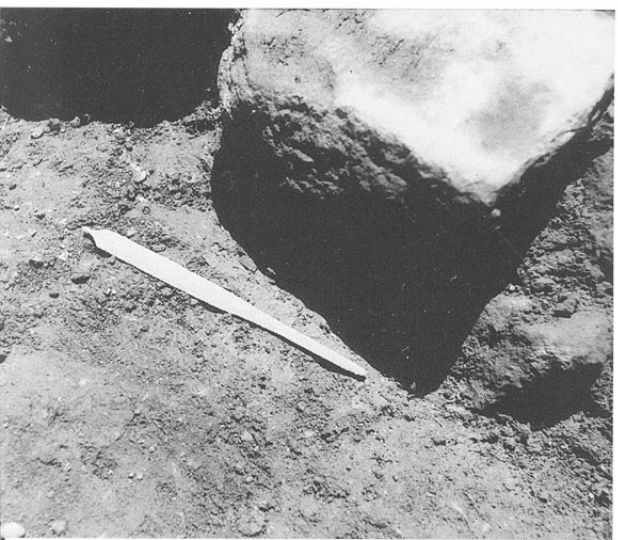
左：柱穴群
右：A3地区南柱痕



左：SK99
右：SK149



左：第3水田
SA104, 105, 106
右：漆碗出土状況
(A2地区北)



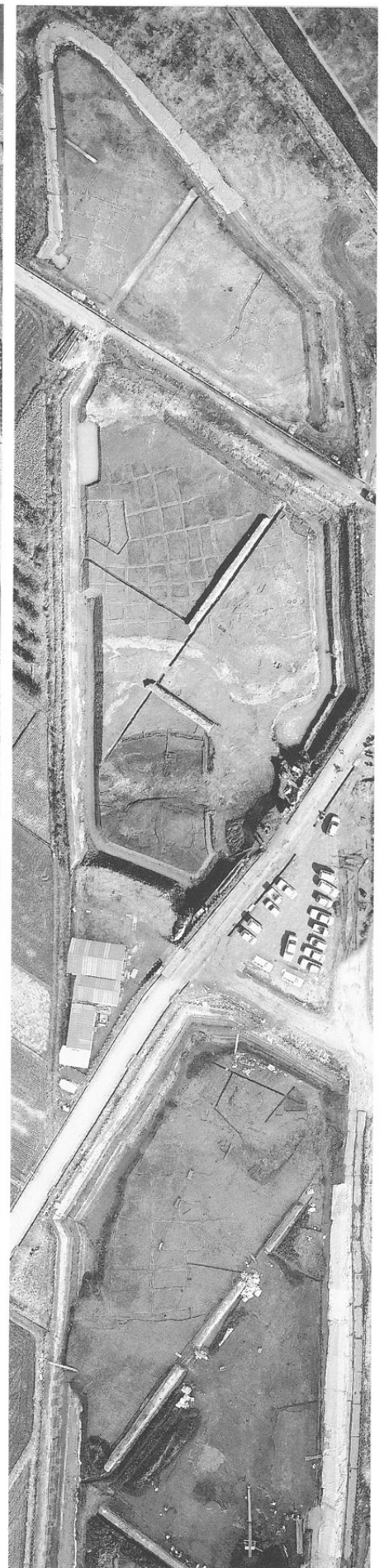
左：かんざし出土状況
(図版No. 8)
(A2地区北)
右：木製碗出土状況
(A2地区南)

A3. A4地区の主な水田（画像処理による合成写真）

第3水田

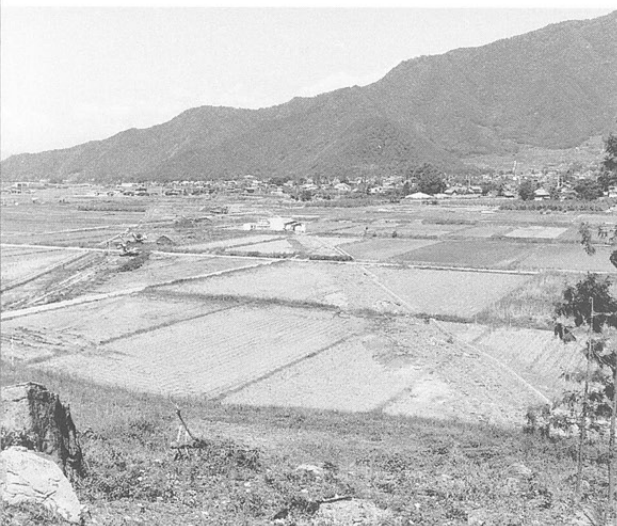
第4・第5水田

第6水田





調査区遠景



左：調査前風景
(A3.A4地区)



右：SD124, 125
(A3西地区)



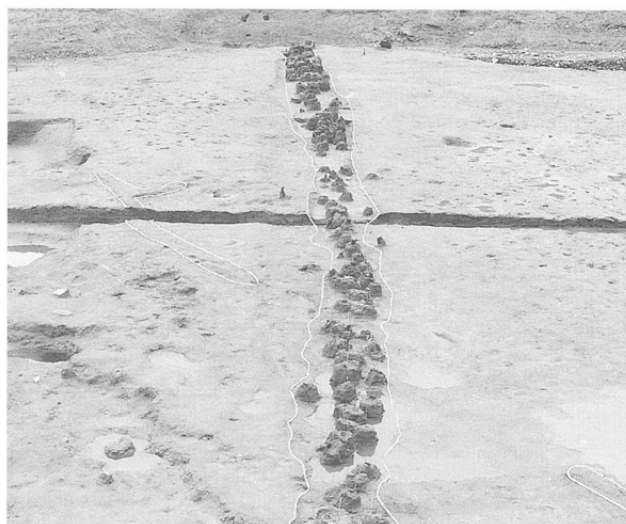
左：第1調査面
SD113, 114
(A3西地区)



右：第1水田SL01

左：第1水田
(A4地区)

右：SD01
(第3調査面)



左：第2水田
(A3西地区)

右：同上



左：第2水田
SC101

右：第2水田
SC101の芯材



左：第2水田
SC101断面

右：第2水田
SC101遺物
出土状況
(図版No.82)



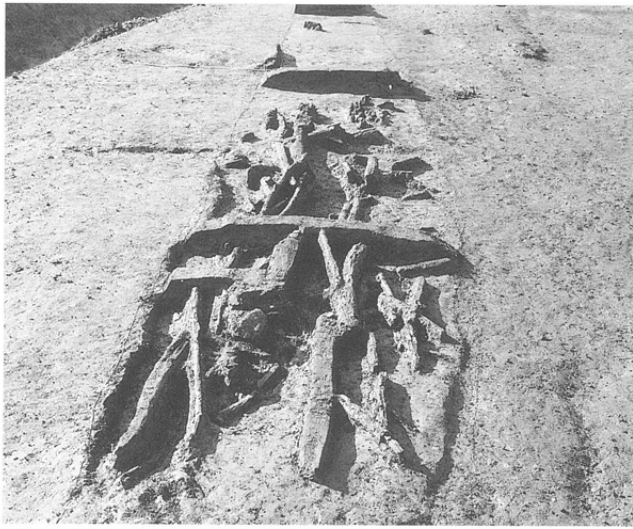


第3水田
(A3地区)



第3水田
右がSC102
(A3地区)

左：第3水田
SC09の芯材
右：同上

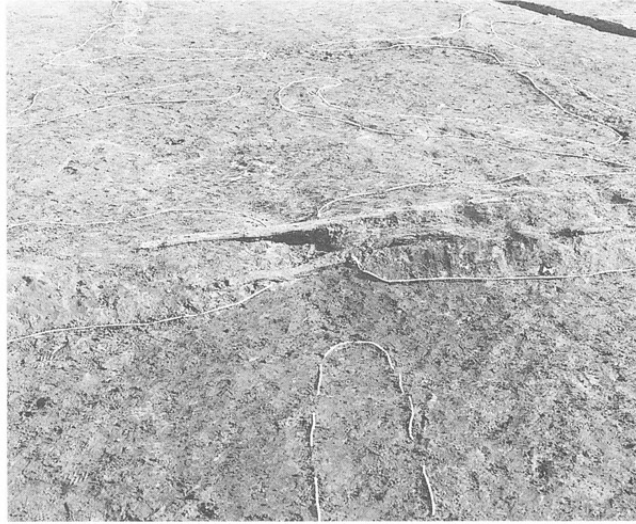


左：第3水田
(A3西地区)
右：第3水田
SC09の芯材

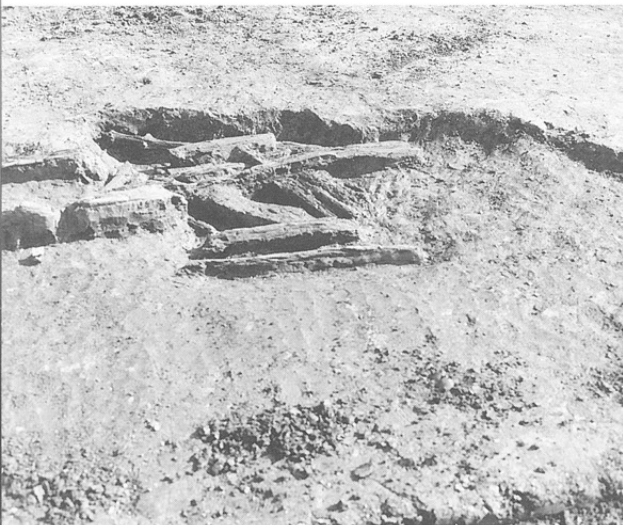


第4水田
(右上は第5水田
中央がSX101)

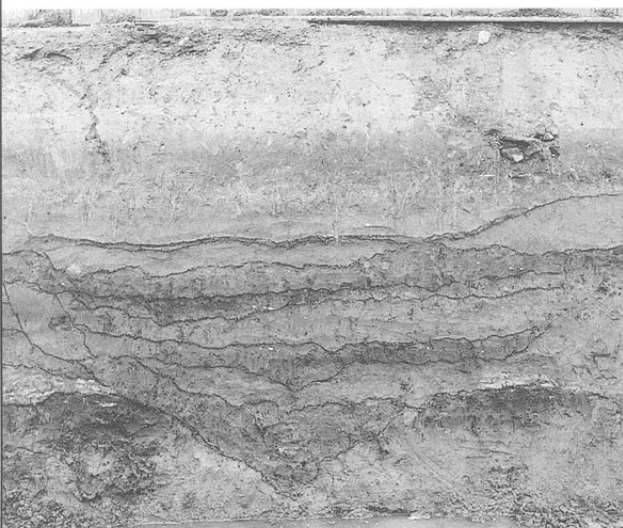




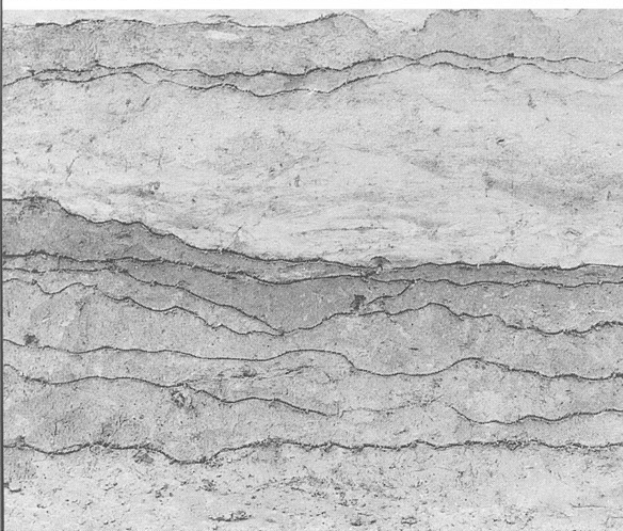
左：第4水田
SC07水口
右：同上



左：第4水田
SC07の芯材
右：第3水田
SC102の芯材



左：第4水田
SD03断面
右：第4水田
SQ1001
土器出土状況



左：第4水田断面
中央左側が
非耕作域
中央右側が
耕作域
右：第4水田畦畔
断面
畦畔上層は
第3水田層



第5水田
SC01~SC06芯材
出土状況
(写真上は第6水田)



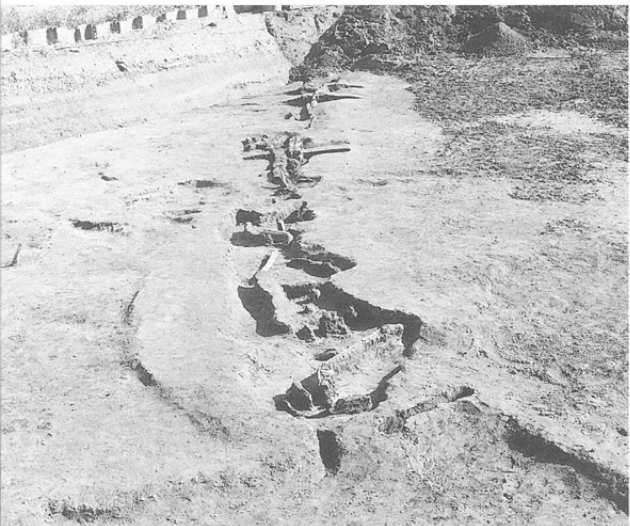
第5水田
SC03, 04, 05, 1013



左：第5水田
(写真下は第6水田)



右：第5水田
小区画
(連続耕作)



左：第5水田
SC01の芯材
右：第5水田
SC02の芯材



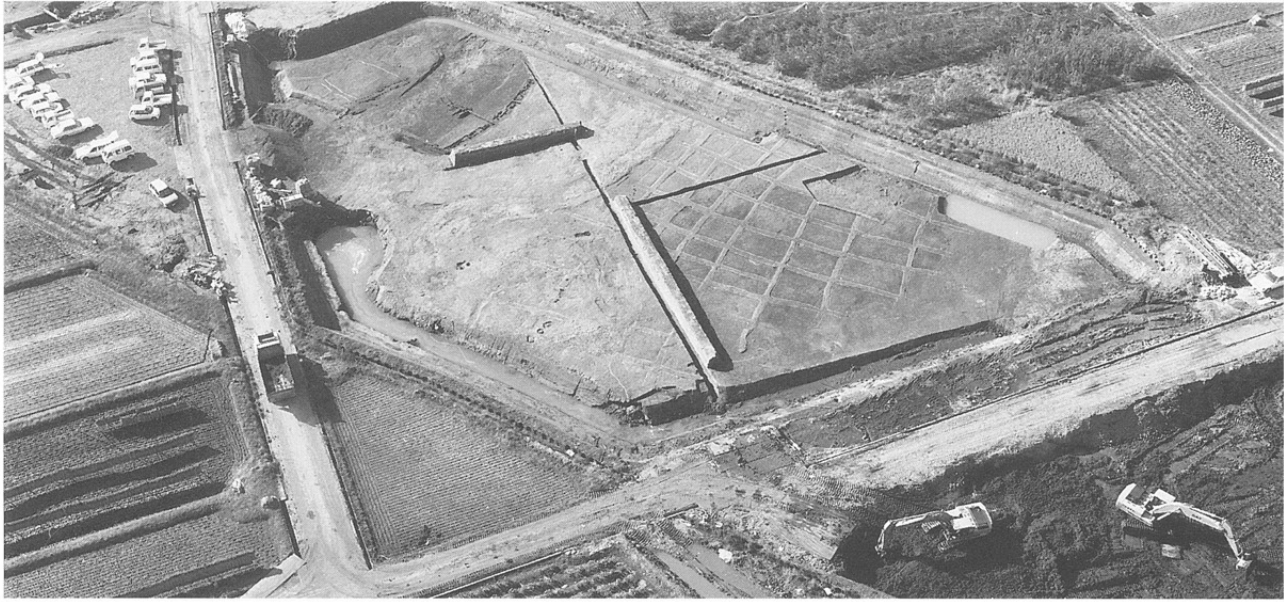
左：第5水田
SC02の芯材, 断面
右：第5水田
SC02の芯材



左：第5水田
SC02の横木材と杭
右：第5水田
SC05の芯材, 断面



左：第5水田
SC05の横木材と杭
右：第5水田水口付
近出土のエブリ



第6水田全景
(A4地区)



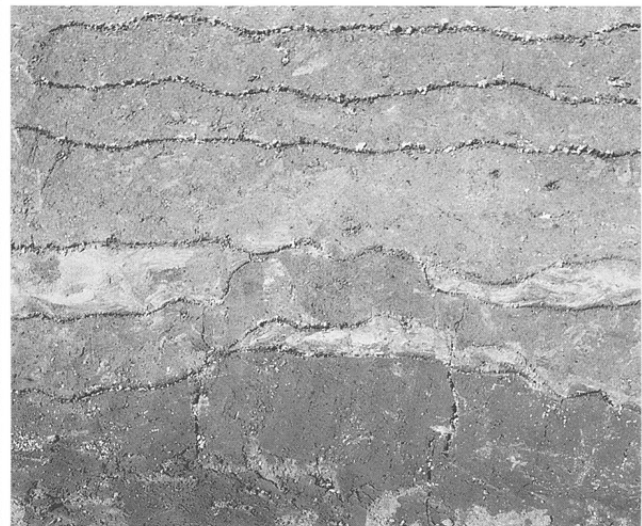
左：第6水田直上の
復旧畦畔
(A4地区)



右：同上



左：第6水田SC10
(連続耕作)



右：第6水田
畦畔断面



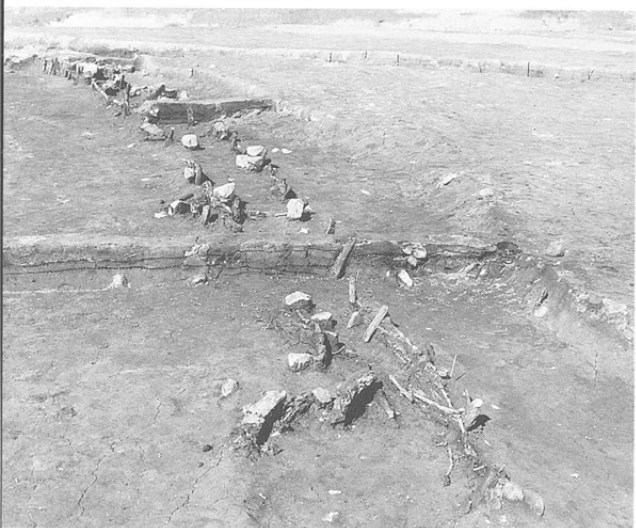
第7水田
(A4地区)



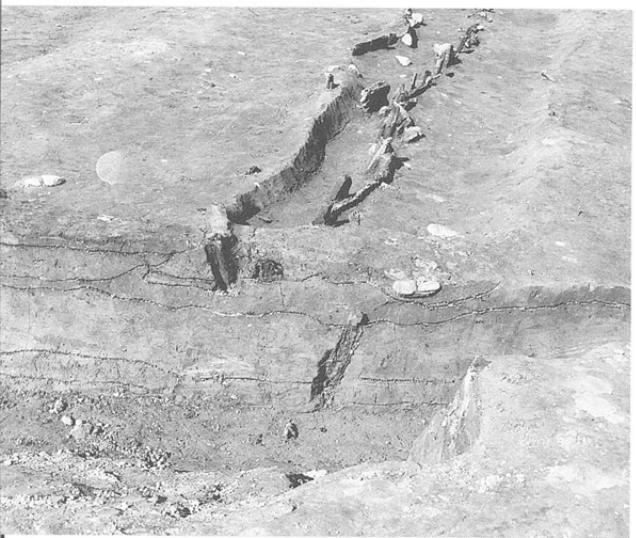
第7水田
(A4地区)



左：第7水田
SD1001, 1002
(SA01~04)
右：第7水田
SA03, 04



左：第7水田
SD1001, 1002
(SA01, 02)
右：同上



左：第7水田
SD1001, 1002断面
右：第7水田
SD1001, 礫出土状況

左：第7水田
SA02
右：同上



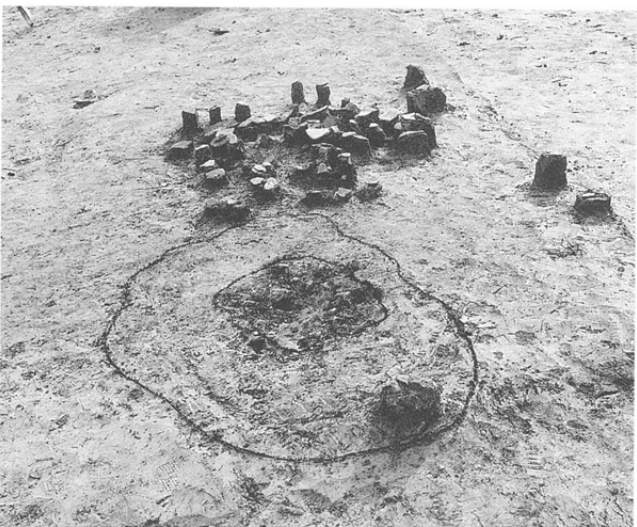
左：SD111
(第9調査面)
右：SD111遺物
出土状況
(図版No.269)
(第9調査面)



左：第10調査面
SQ01
右：同上



左：第10調査面
SF01
右：第10調査面
SF02

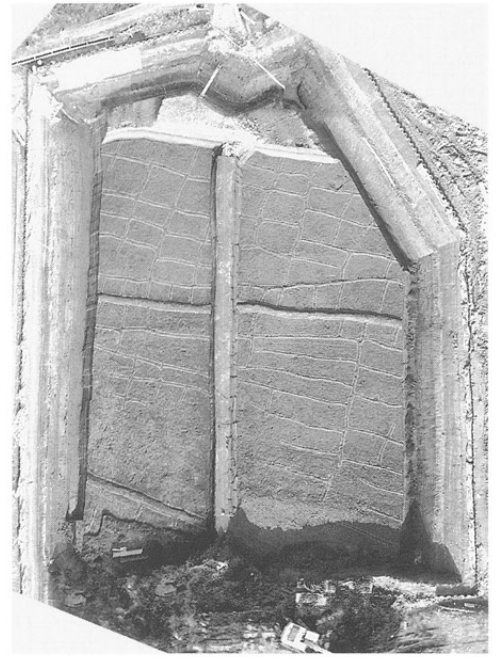


B地区の主な水田（画像処理による合成写真）

第3水田



第5水田

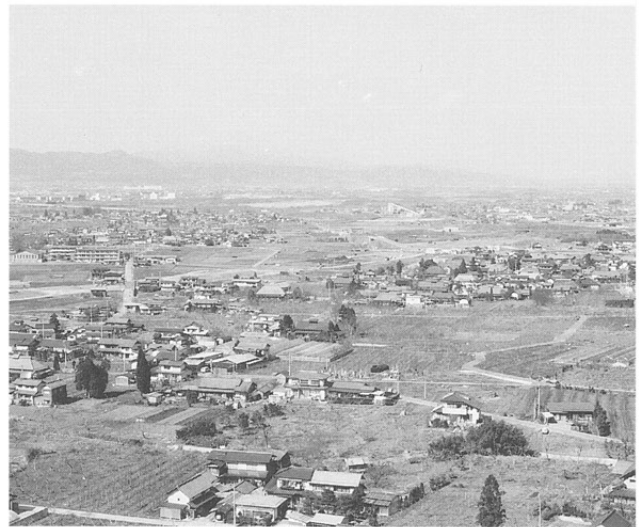
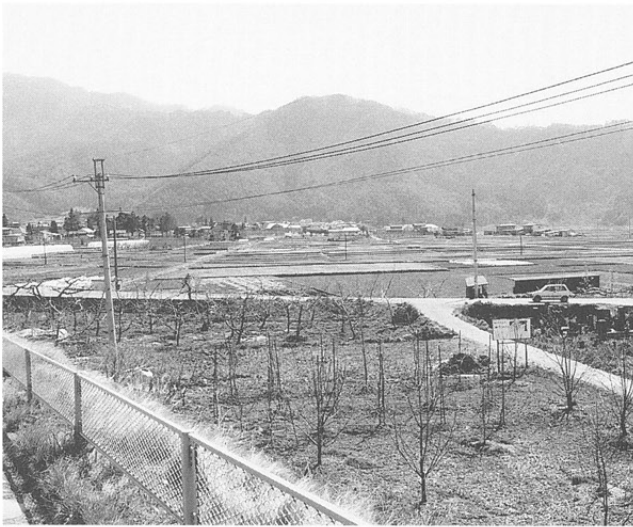


第4水田





A, B地区全景
中央は赤野田川
写真右下が調査区



左：調査前風景
右：同上
(大星山古墳群より)



第1水田



左：第1水田
SC101
右：第1水田
SC101断面



第2水田



左：第2水田
右：第2水田
牛の足跡



左：第2水田
SD103
右：第2水田
SD103断面

左：第3水田
右：第3水田
調査風景



左：第3水田
SC103検出状況
右：第3水田
SC102

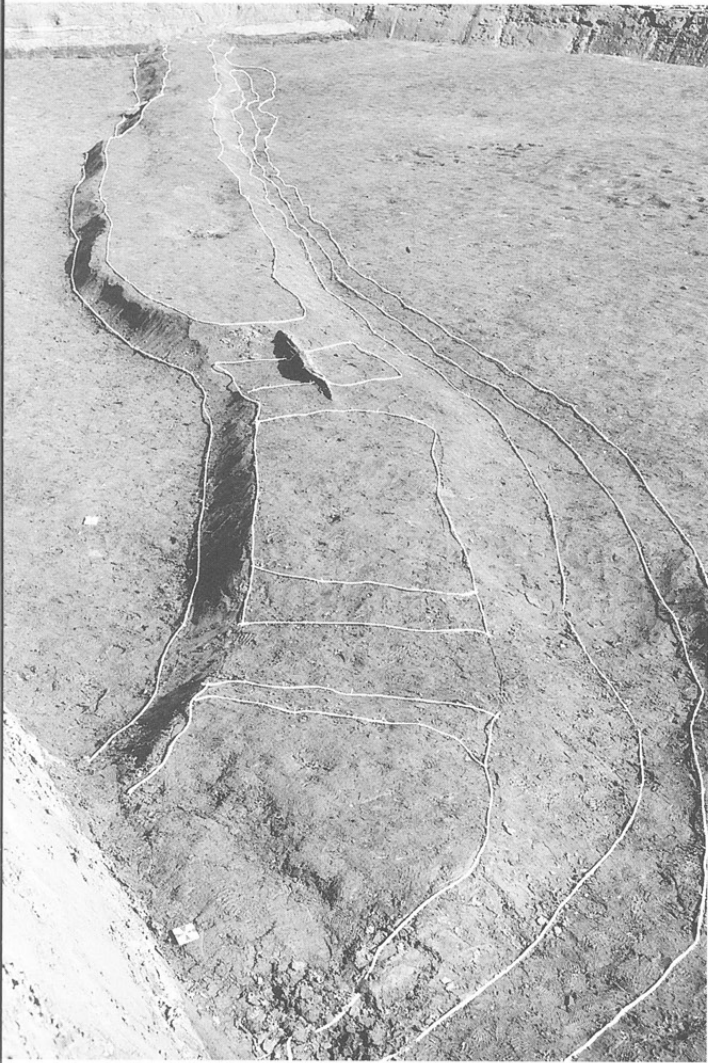


左：第3水田
SC103遺物
出土状況
右：第3水田
SC103田下駄
出土状況
(図版No.44, 48)

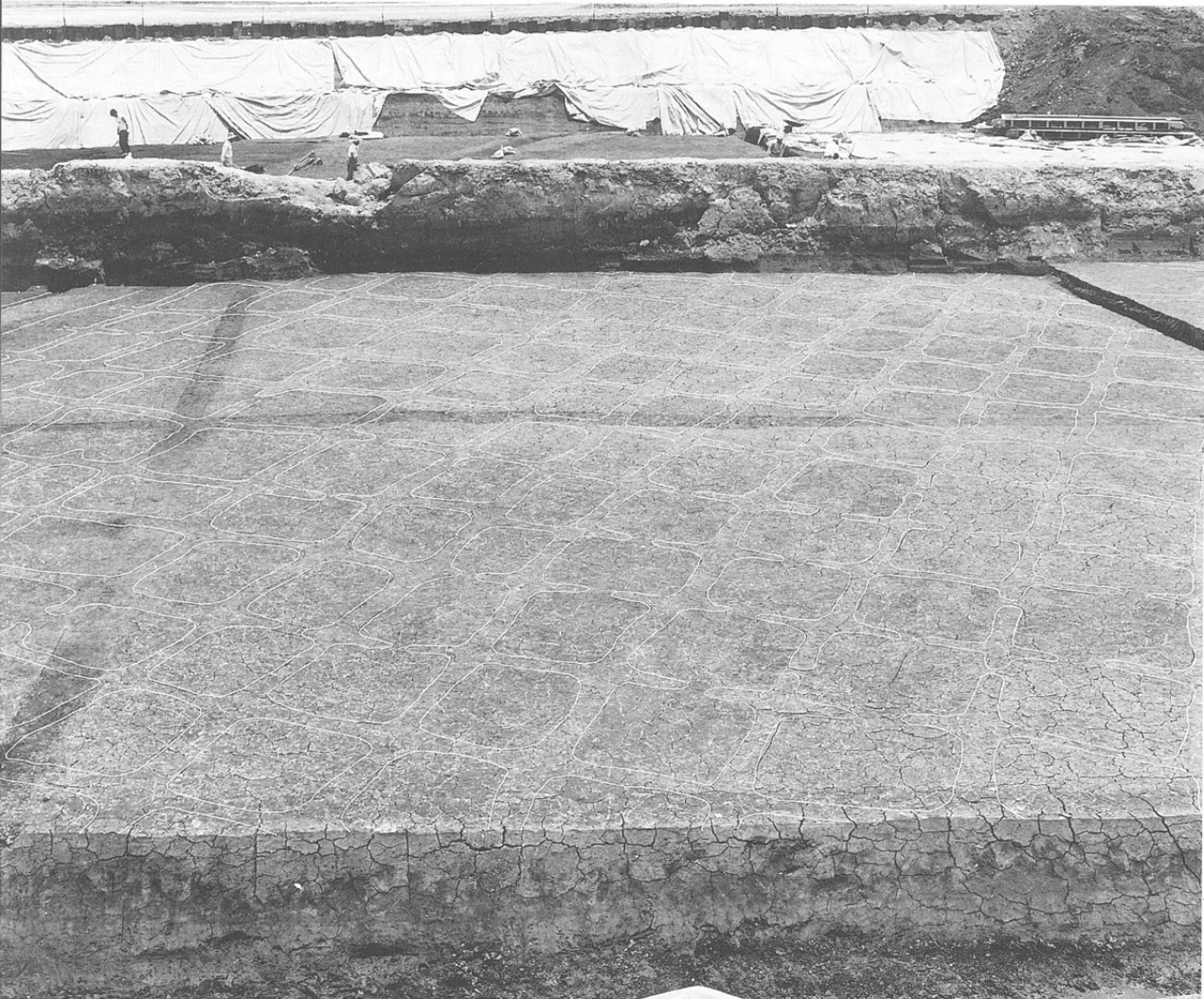


左：第3水田
SC139の芯材
右：第3水田
SC1001の芯材

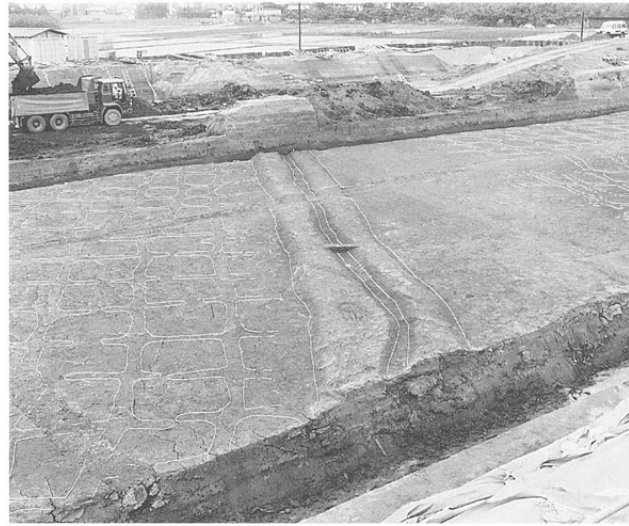
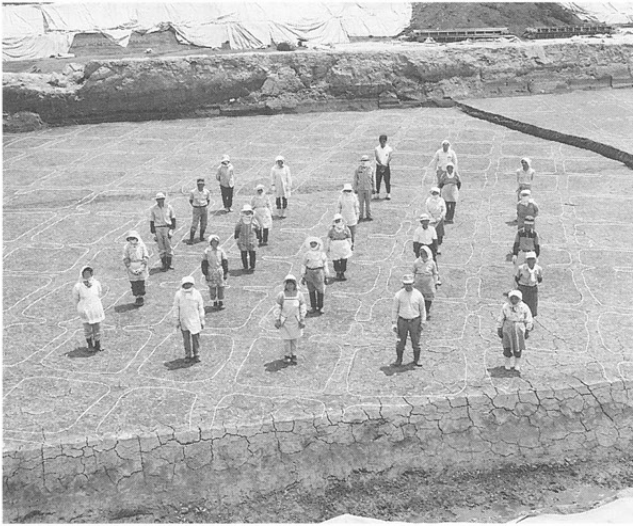




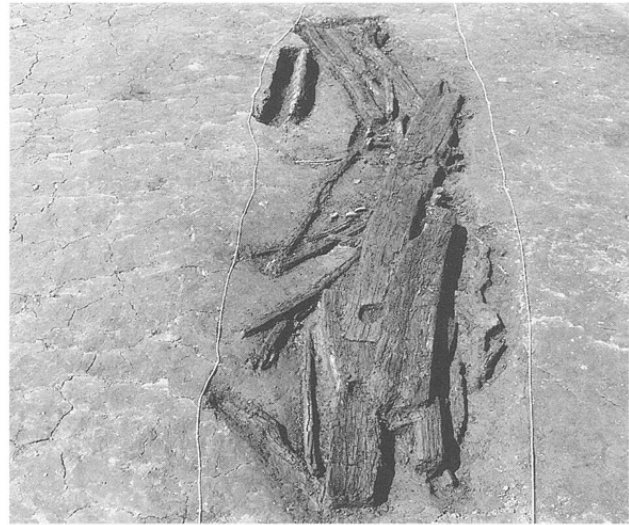
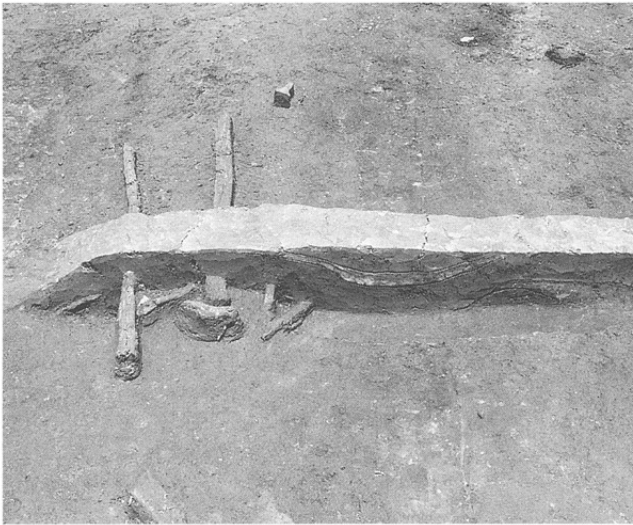
左：第3水田
SC1002
右：第3水田
SC1002の芯材



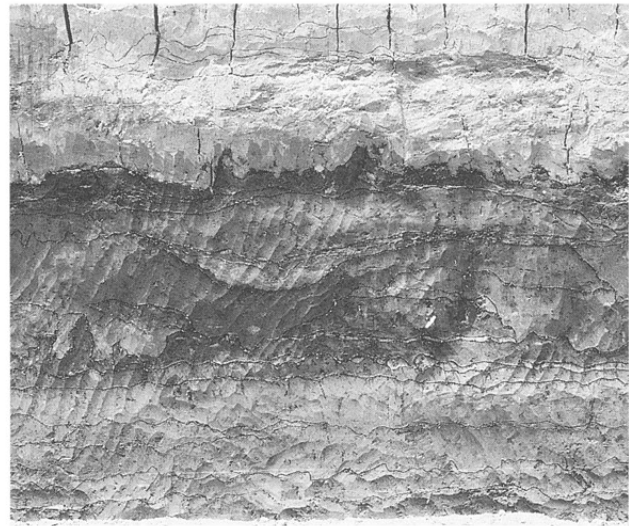
第4水田
小区画水田



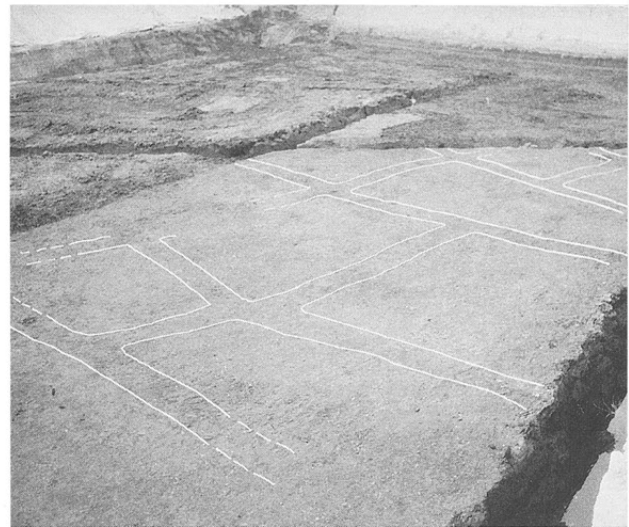
左：第4水田
 右：第4水田
 SC104



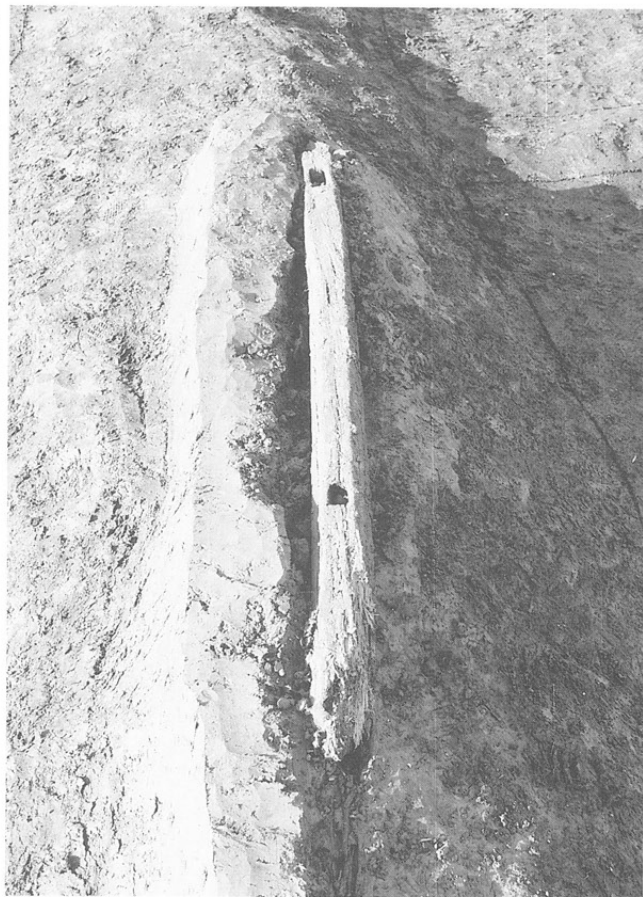
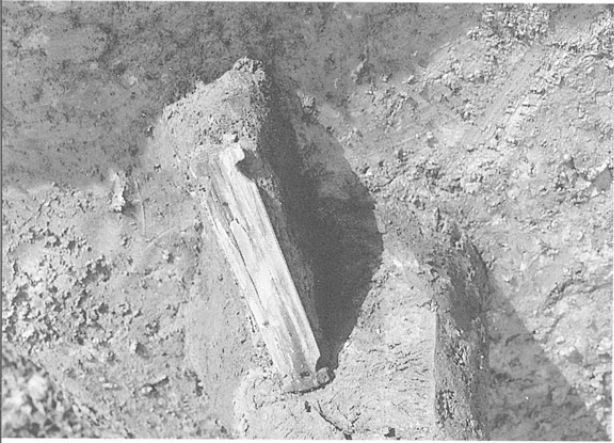
左：第4水田
 SC104断面
 右：第4水田
 SC140の芯材



左：第4水田
 畦畔断面
 右：第3水田
 と第4水田
 大畦畔の断面

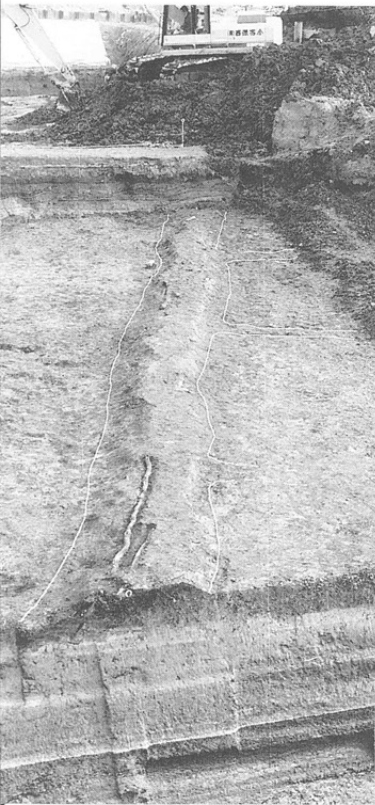


左：第5水田
 中央はSC1004
 右：第5水田
 小区画
 (連続耕作)



左上：第5水田
SC114
左下：第5水田
SC1004遺物
出土状況
(図版No.135)
右：第5水田
SC1004直上の
建築部材
(図版No.315)

左：第5水田
SC1005遺物
出土状況
(図版No.356)
右：第5水田
SC1005遺物
出土状況
(図版No.409)



左：第5水田
SC1005
中：第5水田
SC1005の芯材
右：同上



第6水田
SC113



左：第6水田
小区画
写真下は
大畦畔（SC115）



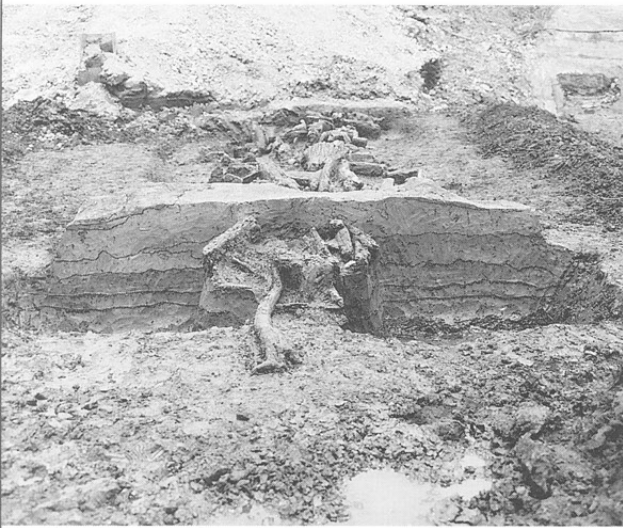
右：第6水田
小区画
（連続耕作）



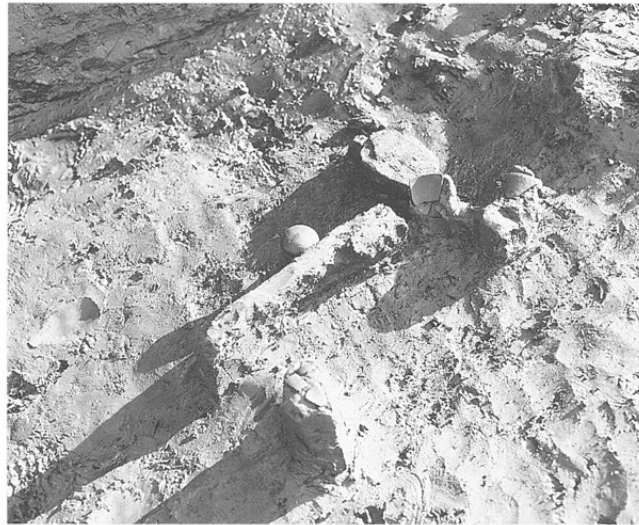
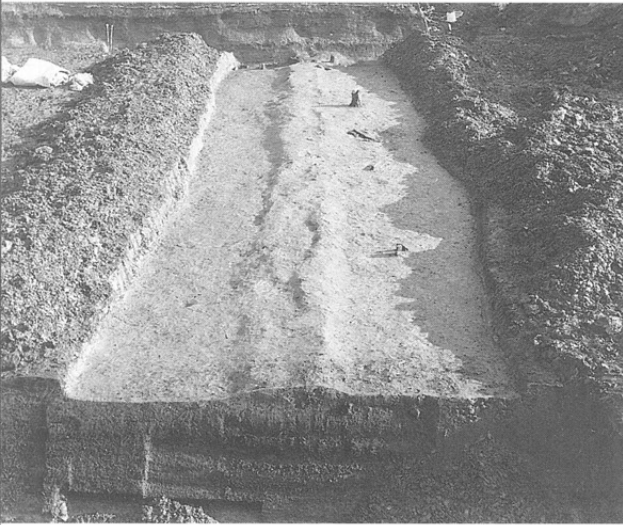
左：第6水田
SC117, 118,
SC120~123



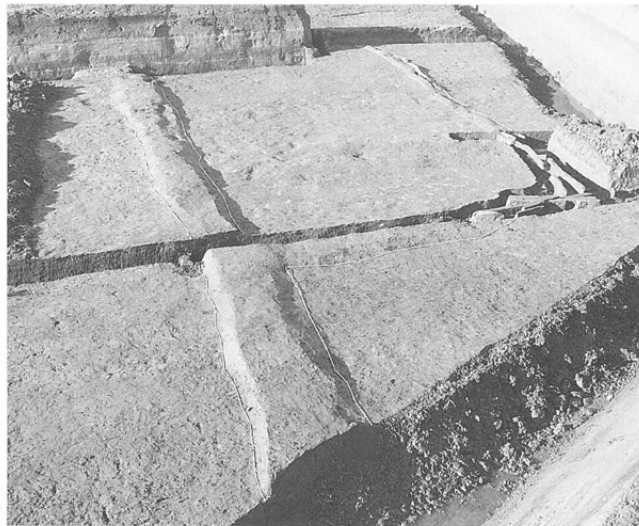
右：第6水田
SC123の芯材



左：第6水田
SC123断面
右：第6水田
SC123楣・蹴放材
出土状況
(図版No.332)



左：第6水田
SC1007
(連続耕作)
右：第6水田
SC1007遺物
出土状況
(図版No.386)



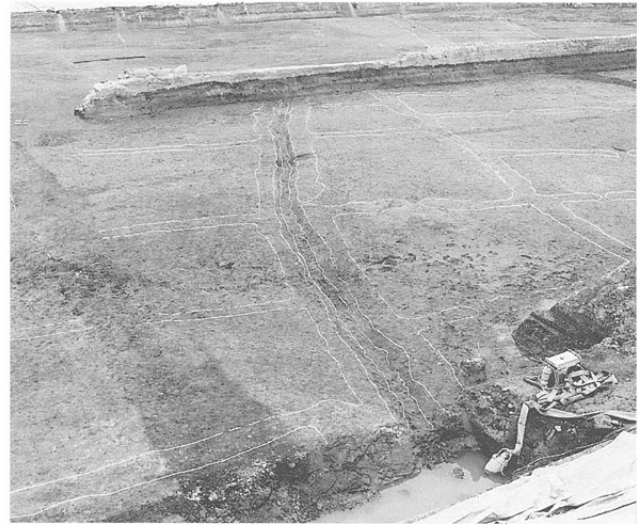
左：第6水田
SC1010
右：第6水田
SC1008
~SC1011



左：第6水田
SC1009の芯材
右：第6水田
SC1010と
SC1011の交点



第7水田(下)
第8水田(上)



左：第7水田
右：第7水田
SC2001他



第8水田
SC125他



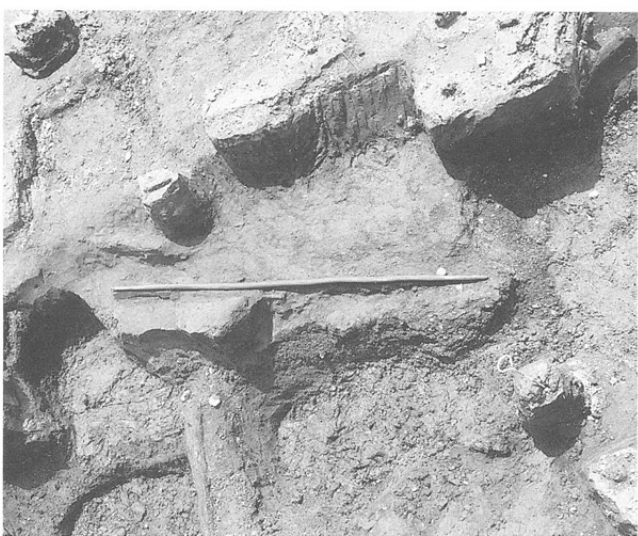
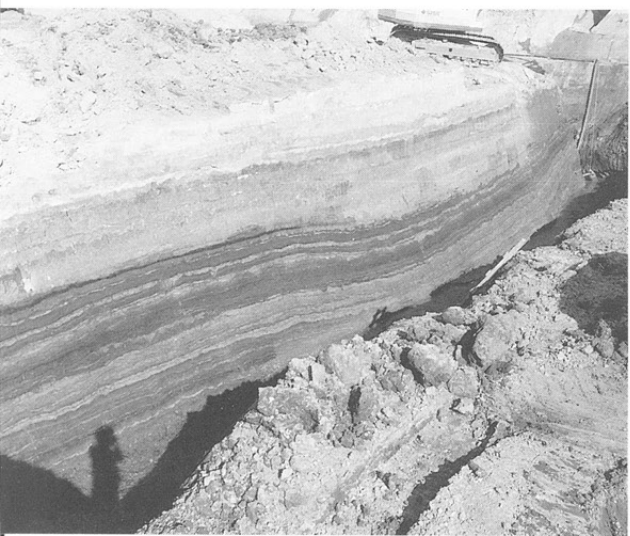
左：第8水田
田面に残る人の足跡
右：第8水田
川田小学生の
足跡調査体験



左：第7, 8水田
SD105, 106
右：第8水田
調査風景



左：第7, 8水田
SD105, 106断面
右：第7, 8水田
SD106屈曲部



左：B2地区南西側
の地層の落ち込み
(沈下)
右：第7水田
SD106弓出土状況
(図版No.62)

C地区の主な水田（画像処理による合成写真）

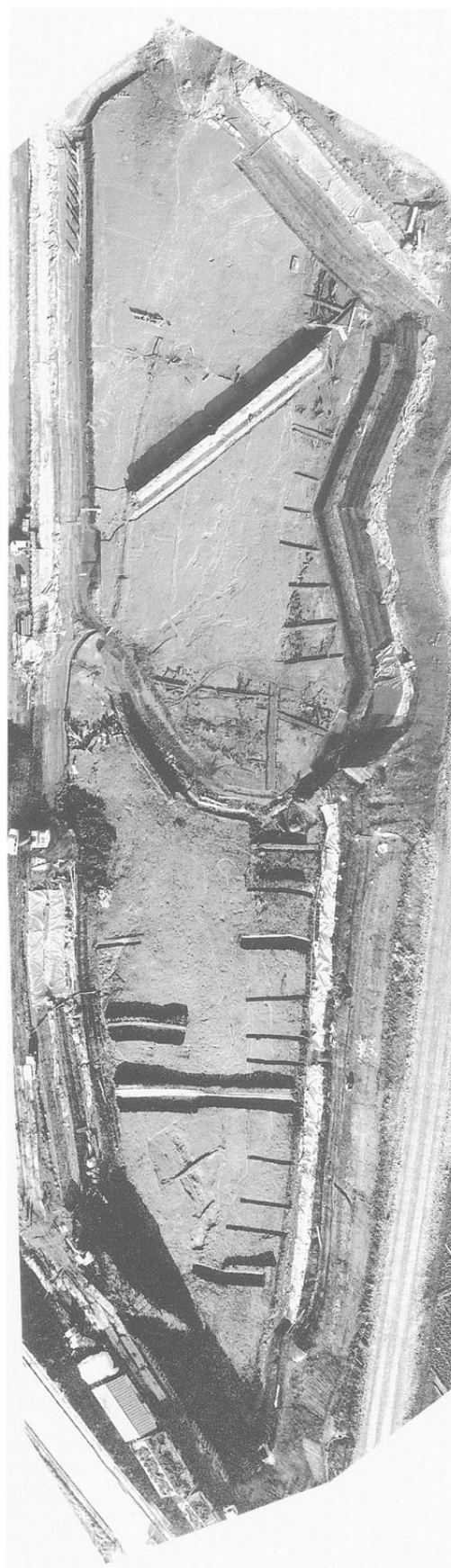
第4水田

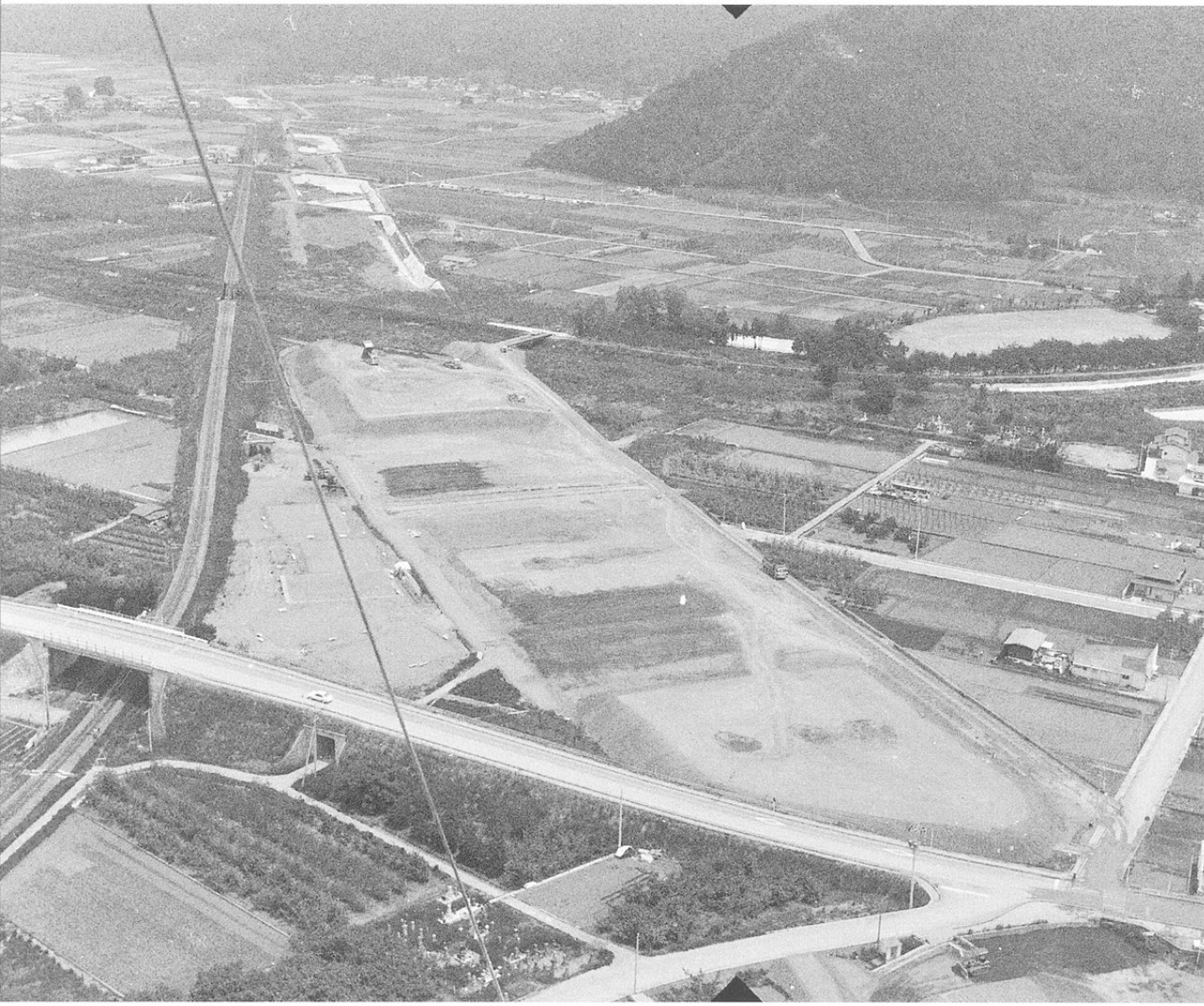


第5水田



第6水田





C地区全景



左：調査前風景



右：第1水田
拡張区B
畝状遺構



左：第1水田
畝の脇の集石



右：第1水田
拡張区B
稲株

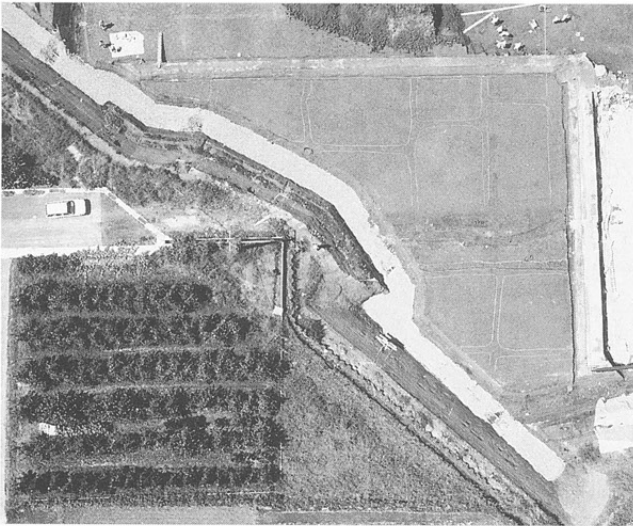
左：第1水田
稲株列
右：第1水田
稲株痕跡



左：第1水田
稲株断面
右：同上



左：第1水田
右：C2地区北壁断面
(現代の水路与
SD01, 03の重複)



左：第3水田
畦畔
右：第3水田
畦畔と足跡

