



1



2



3



4



5



6



7



8



9



10



11



12



13



14



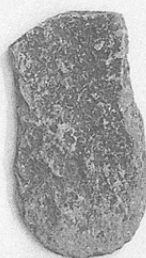
15



16



17



18



19



20



21



22



23



24



25





1



2



3



4



5



6



7



8



9



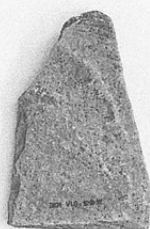
10



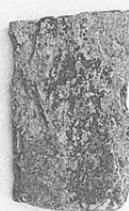
11



12



13



14



15



16



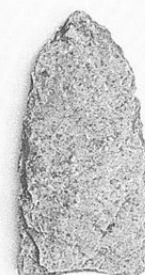
17



18



19



20



21



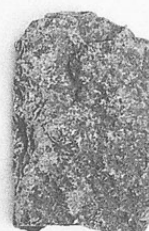
22



23



24



25



1 ~ 25  
打製石斧



1



2



3



4



5



6



7



8



9



10



11



12



13



14



15



16



17



18



19



20



21



22



23



24



25



1



2



3



4



5



6



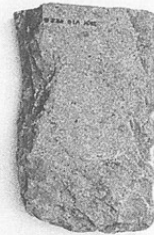
7



8



9



10



11



12



13



14



15



16



17



18



19



20



21



22



23



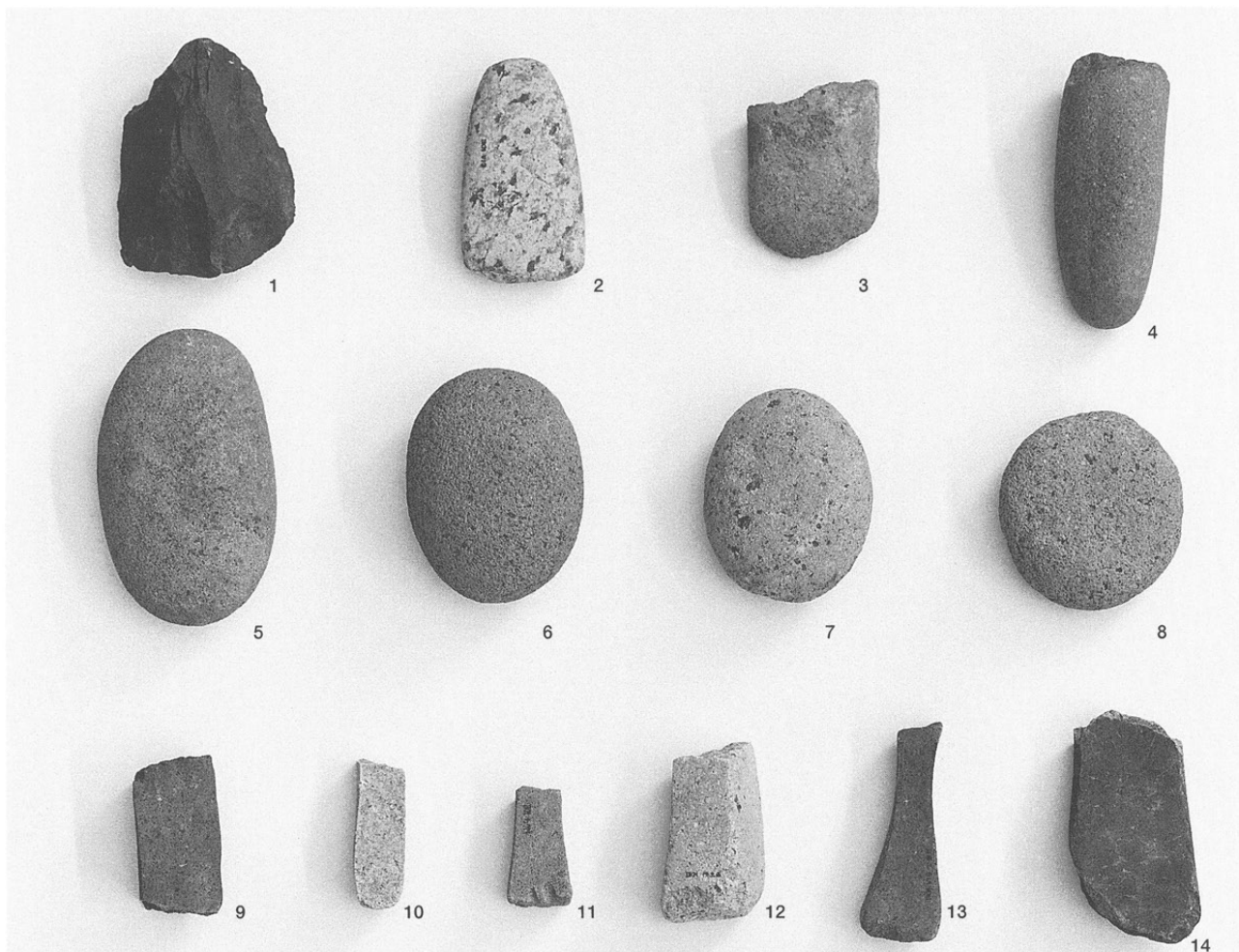
24



25



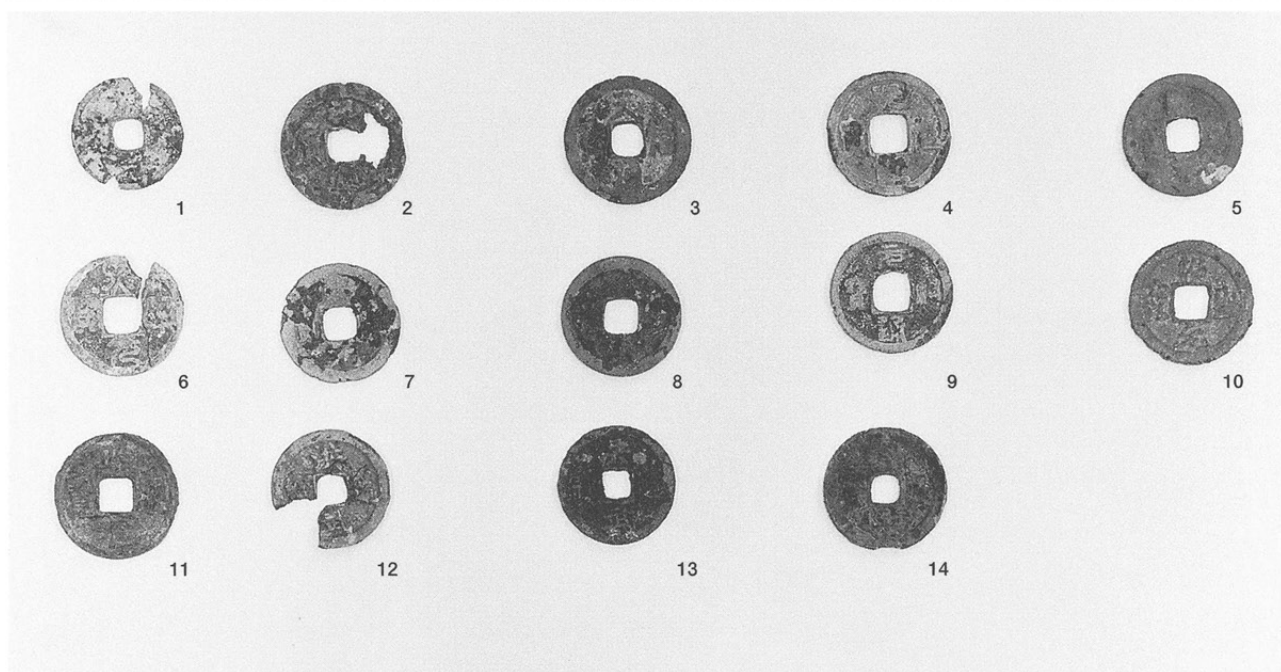
- 1 打製石斧?
- 2・3 磨製石斧
- 4～8 磨石類
- 9～14 砥石



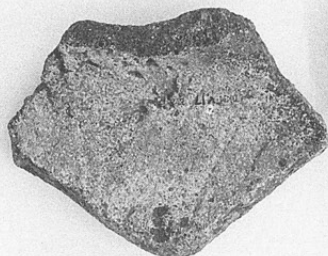
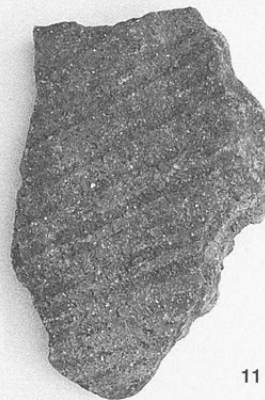
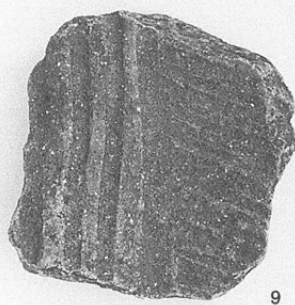
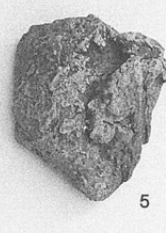
- 1～3 土偶



- 1～14 錢貨



1・2 鉄滓  
3～5 炉壁  
6～8 変形土器



## 報告書抄録

書名	県単農道整備事業（ふるさと）大野田地区埋蔵文化財発掘調査報告書－浅科村内－
ふりがな	けんたんのうどうせいびじぎょう（ふるさと）おおのでんちくまいぞうぶんかざいはくつちょうさほうこくしょーあさしなそんないー
副書名	駒込遺跡
シリーズ名	長野県埋蔵文化財センター発掘調査報告書
シリーズ番号	55
編・著者名	川崎 保、宇賀神誠司
編集機関名	（財）長野県文化振興事業団 長野県埋蔵文化財センター
所在地	〒387-0007 長野県更埴市屋代清水260-6 長野県立歴史館内 Tel026-274-3891
発行年月日	2001年（平成13年）2月27日
所収遺跡名	駒込遺跡 こまごめいせき
所在地	北佐久郡浅科村桑山字駒込173-8ほか
コード	市町村20325・遺跡番号41
緯度・経度	北緯36° 16′ 58″ 東経138° 24′ 24″
調査期間	1998～1999
調査面積	4,400㎡
調査原因	県単農道整備（建設）にともなう緊急発掘調査
立地	千曲川の支流布施川の河岸段丘
種別	集落
時代	縄文時代中期から後期、古墳時代、古代、中世
主な遺物	土器、土製品、石器、石製品、陶磁器、銭貨
特記事項	縄文時代中期から後期、古墳時代、古代の小集落、製鉄関連遺構が検出された。縄文時代中期後葉「鱗状短沈線文土器」（佐久系土器）の良好な一括資料。



長野県埋蔵文化財センター発掘調査報告書

県単農道整備事業（ふるさと）大野田地区埋蔵文化財発掘調査報告書  
－浅科村内－

**駒込遺跡**

発 行 平成13年（2001）2月27日

発行者 長野県佐久地方事務所

（財）長野県文化振興事業団

長野県埋蔵文化財センター

〒387-0007 更埴市屋代字清水260-6

長野県立歴史館内

TEL 026-274-3891

FAX 026-274-3892

印 刷 信毎書籍印刷株式会社

