



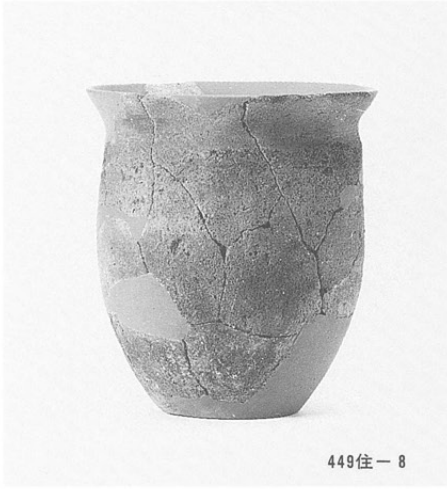
449住-1



449住-3



449住-4



449住-8



452住-1



455住-2



455住-6



459住-1



455住-4



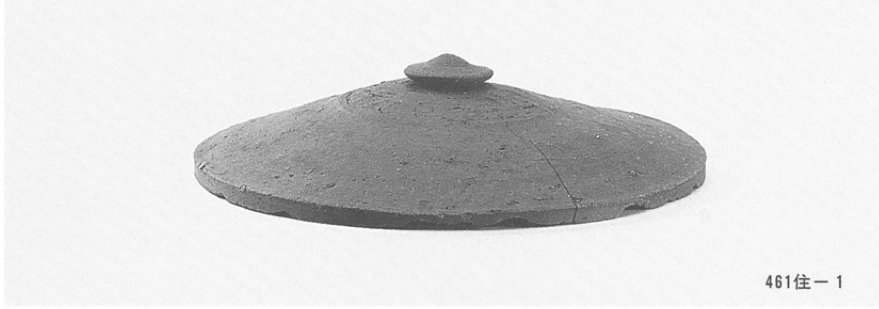
459住-3



460住-2



460住-3



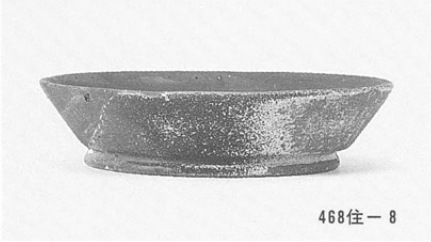
461住-1



468住-1



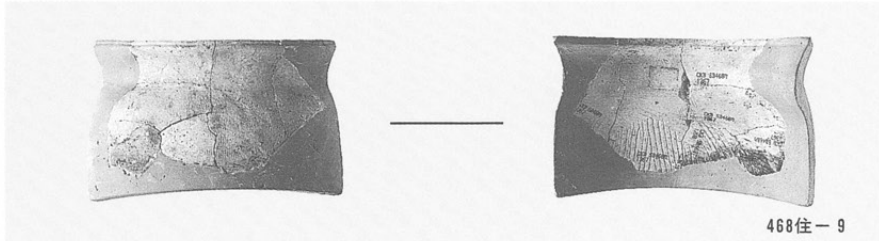
468住-4



468住-8



468住-10



468住-9



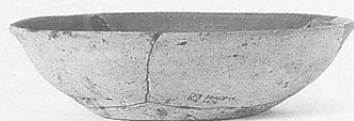
463住



463住-1



463住-3



463住-5



463住-6



463住-12



463住-16



463住-7



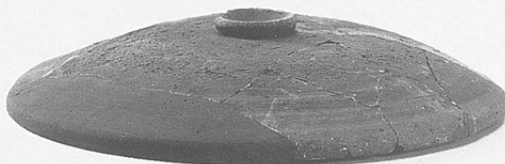
463住-15



464住-1



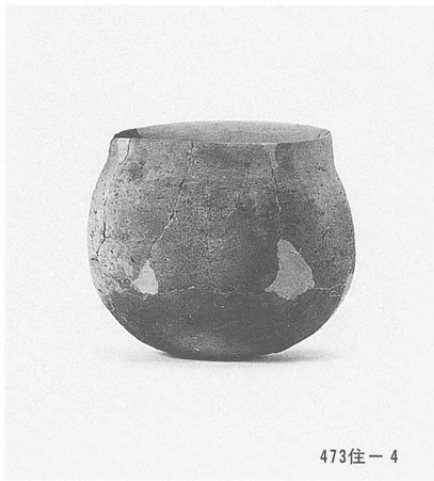
469住-2



469住-1



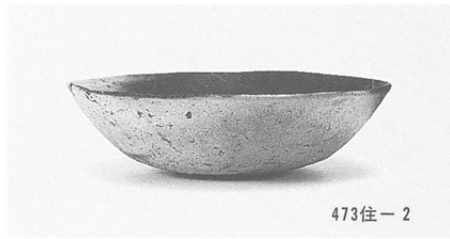
473住-1



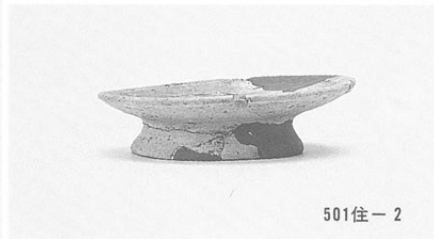
473住-4



501住-1



473住-2



501住-2



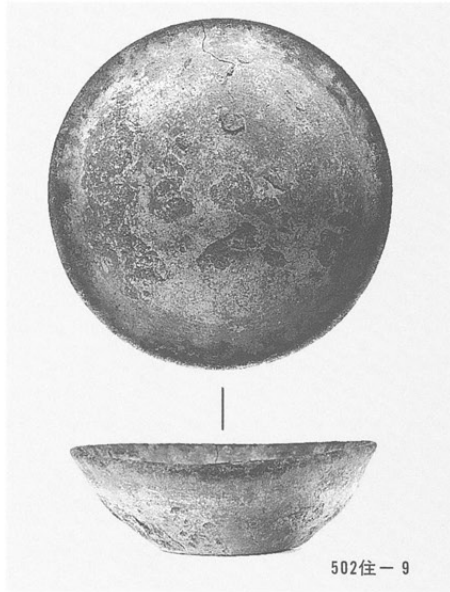
502住-2



502住-6



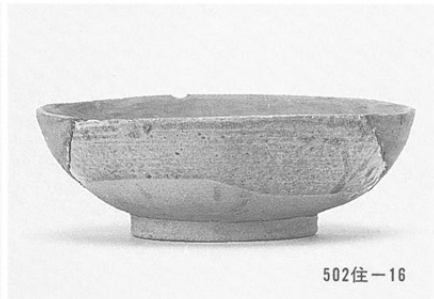
502住-7



502住-9



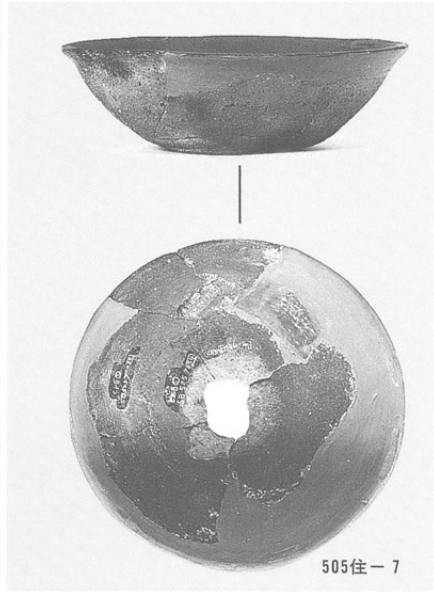
502住-11



502住-16



502住-17



505住-7



503住-1



503住-2



505住-6



505住-8



506住-3



506住-9



506住-11



506住-12





506住-13



506住-14



506住-15



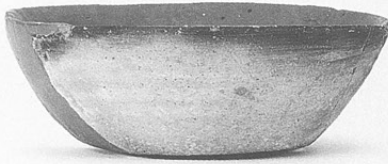
508住-5



508住-6



508住-9



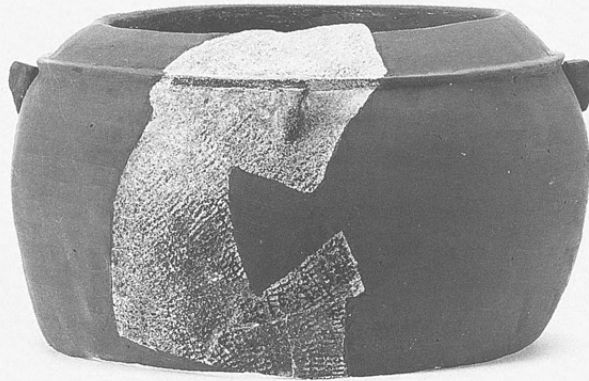
508住-12



508住-16



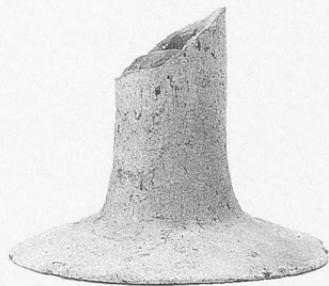
508住-19



508住-22



508住-24



509住-6

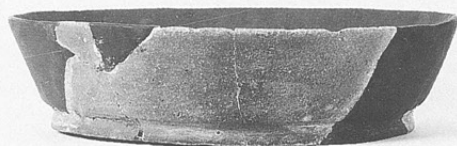


509住-2



509住-8





510住-1



510住-2



510住-4



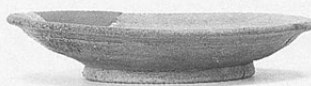
511住-1



511住-2



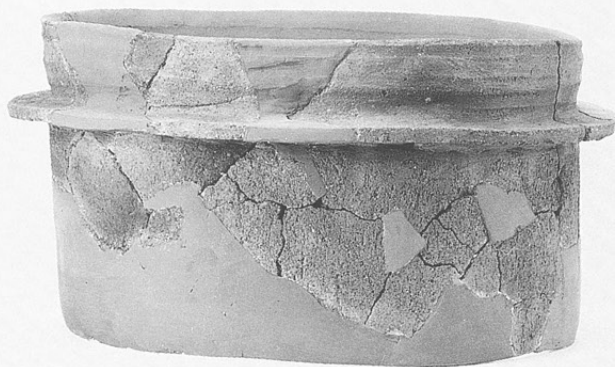
511住-5



511住-4



511住-6



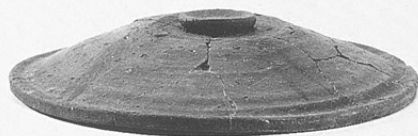
511住-10



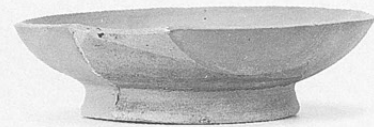
511住-7



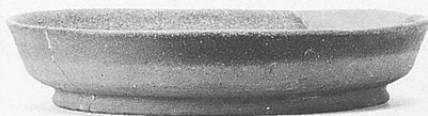
511住-8



514住-1



514住-3



515住-1



515住-2



515住-4



515住-5



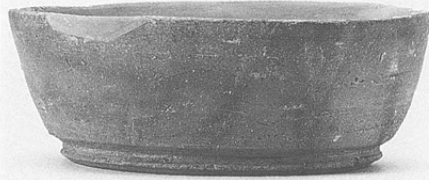
517住-2



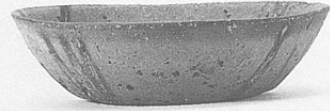
517住-3



520住-1



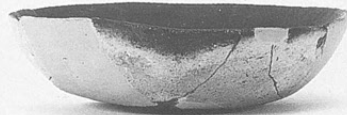
520住-2



520住-3



520住-8



522住-2



522住-3



522住-6



522住-7



522住-8



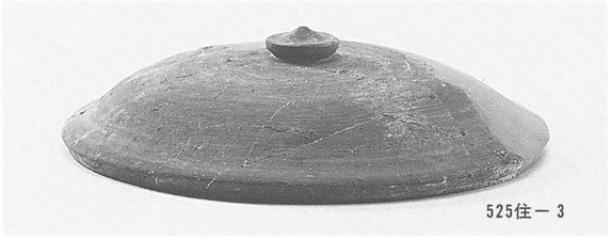
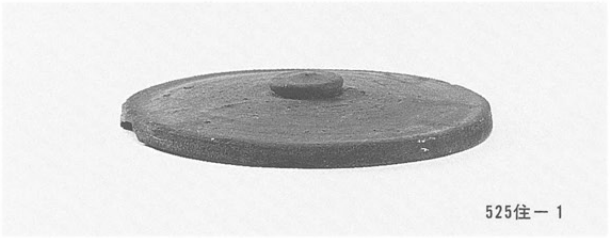
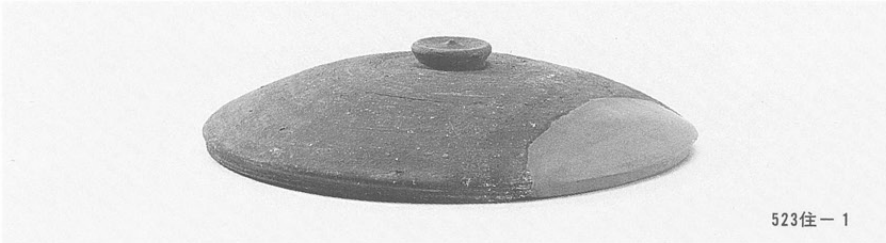
522住-12



522住-9



522住-11







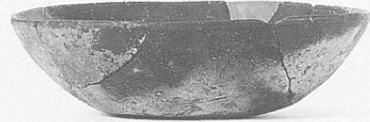
536住-5



601住-1



601住-2



601住-4



601住-8



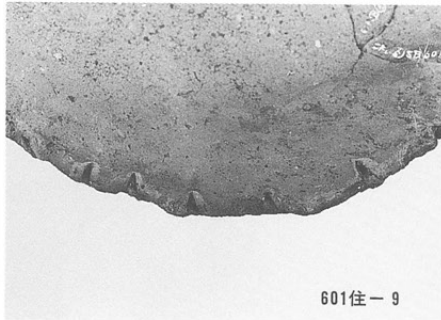
601住-9



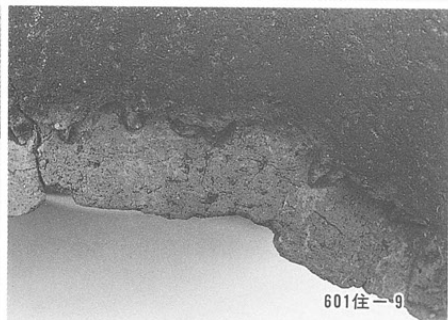
601住-11



601住-9



601住-9



601住-9

601住-9 接合状態  
左：接合部  
(底部が上)  
中：体部外面  
右：底部内面



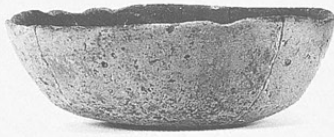
602住-1



602住-2



602住-3



602住-4



602住-6



602住-5



602住-8



602住-9



603住-6  
(1:6)

603住-6



603住-7



604住-1



605住-2



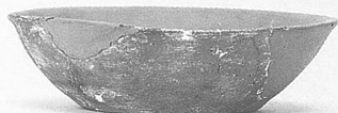
606住-1



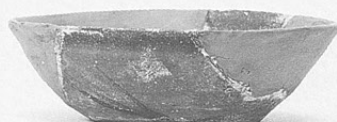
605住-1



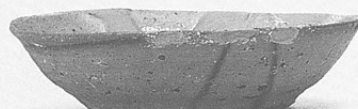
606住-4



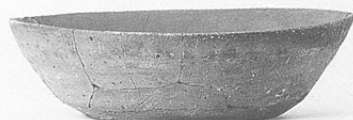
607住-1



607住-2



607住-3



401建-1



3205坑-1



457坑-5



3079坑-1



3205坑-2



457坑-7



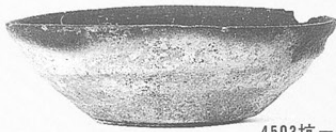
3100坑-1



3100坑-2



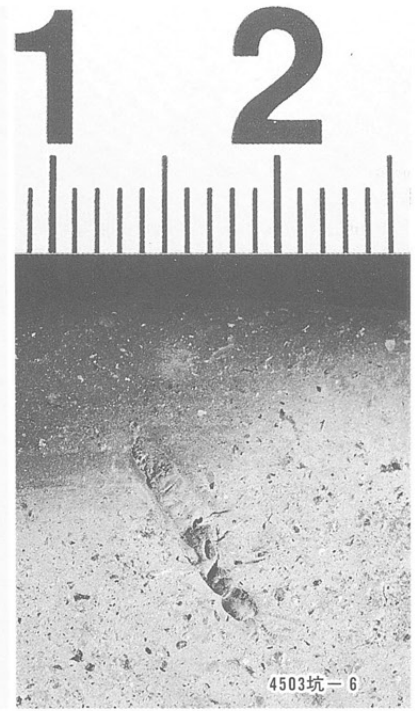
右：昆虫压痕  
(×3)



4503坑-4



4503坑-6



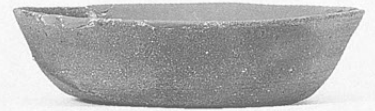
4503坑-6



610坑-4



610坑-1



638坑-1



621坑-1



621坑-9



621坑-18



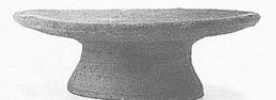
621坑-26



621坑-36



621坑-43



621坑-45



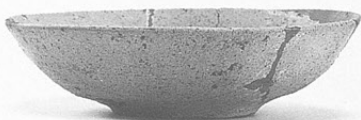
621坑-52



621坑-53



621坑-54



621坑-56



621坑-61



621坑-65



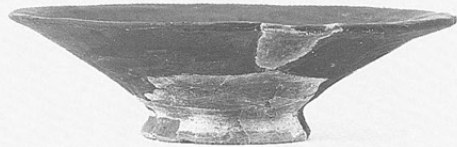
621坑



621坑-66



621坑-68



621坑-69



639坑-1



639坑-2



639坑-3



639坑-4



301溝-5



305溝-4



302溝-5



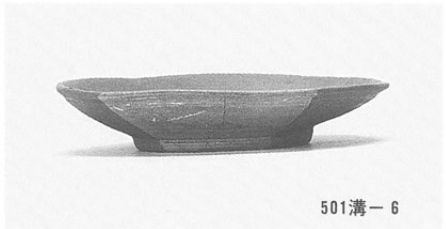
302溝-7



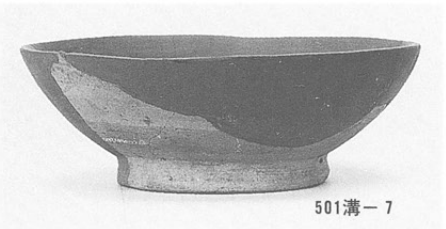
302溝-9



501溝-2



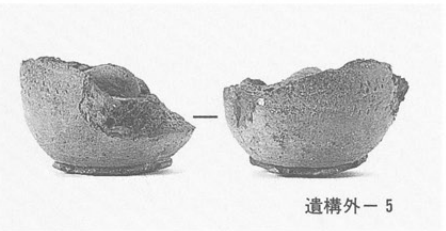
501溝-6



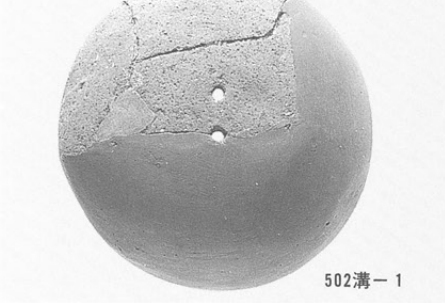
501溝-7



601溝-3



遺構外-5



502溝-1



遺構外-8



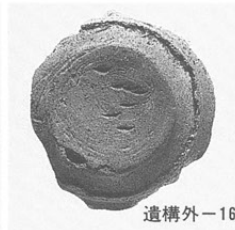
遺構外-17



502溝-2



遺構外-20



遺構外-16



遺構外-18



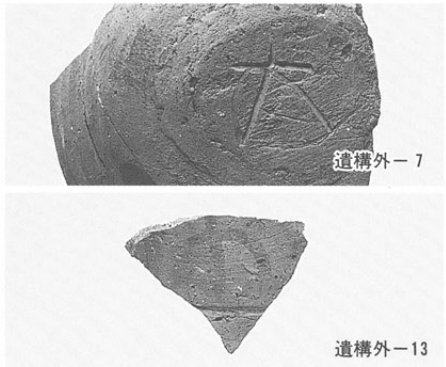
遺構外-21



遺構外-4



遺構外-14



遺構外-7



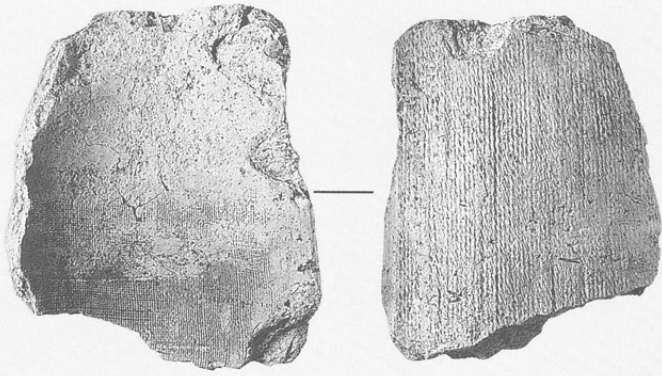
遺構外-19



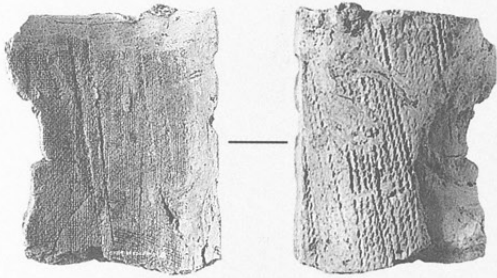
(1 : 6)



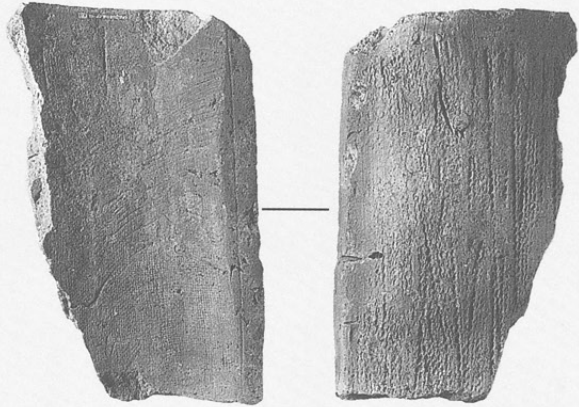
2



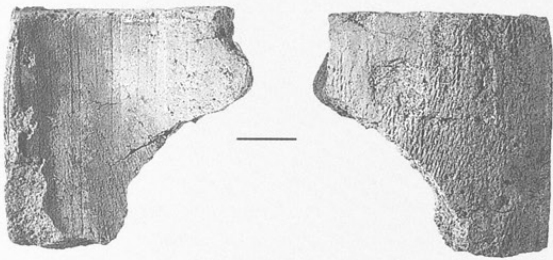
19



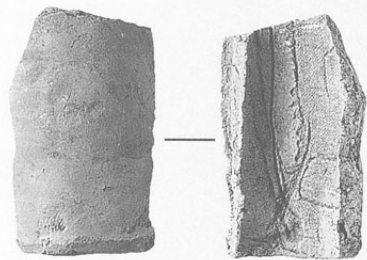
9



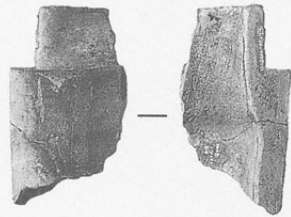
15



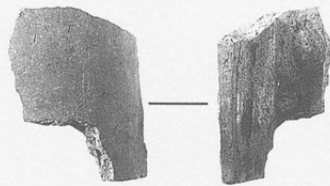
11



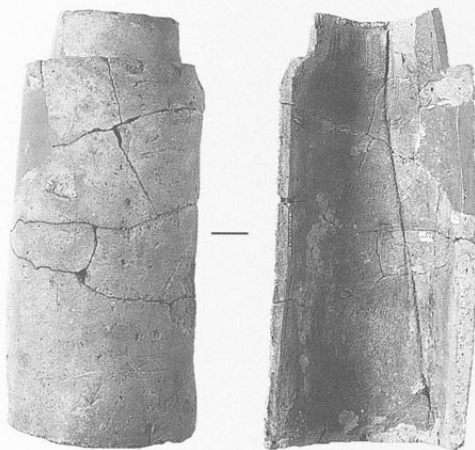
21



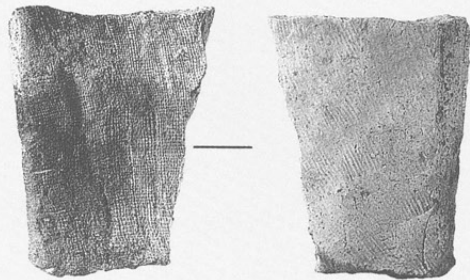
26



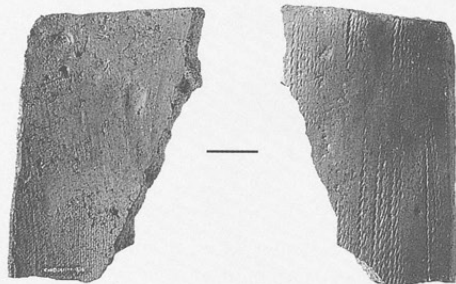
27



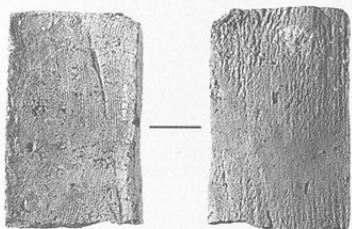
25



33



34

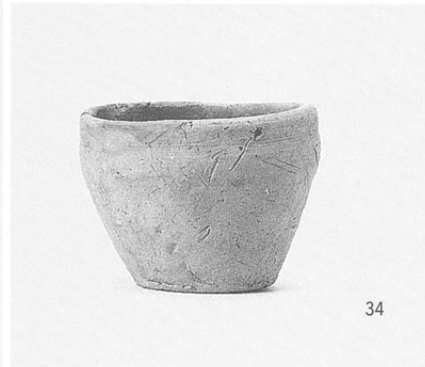
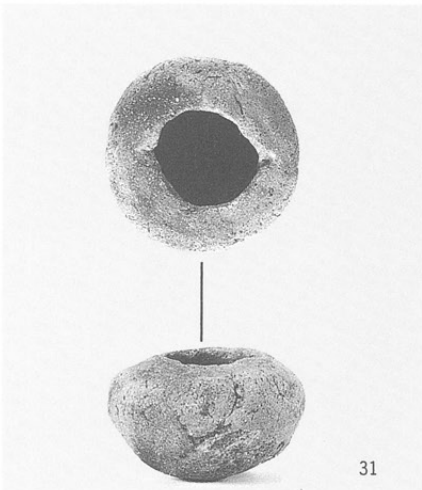
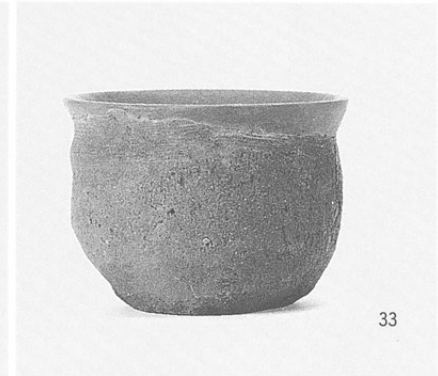
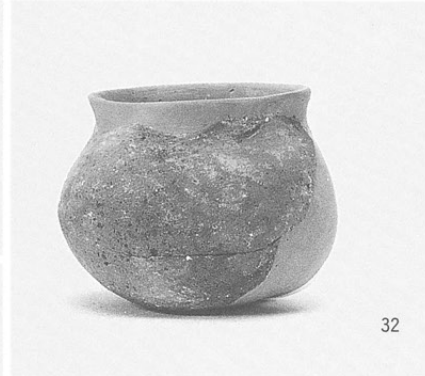
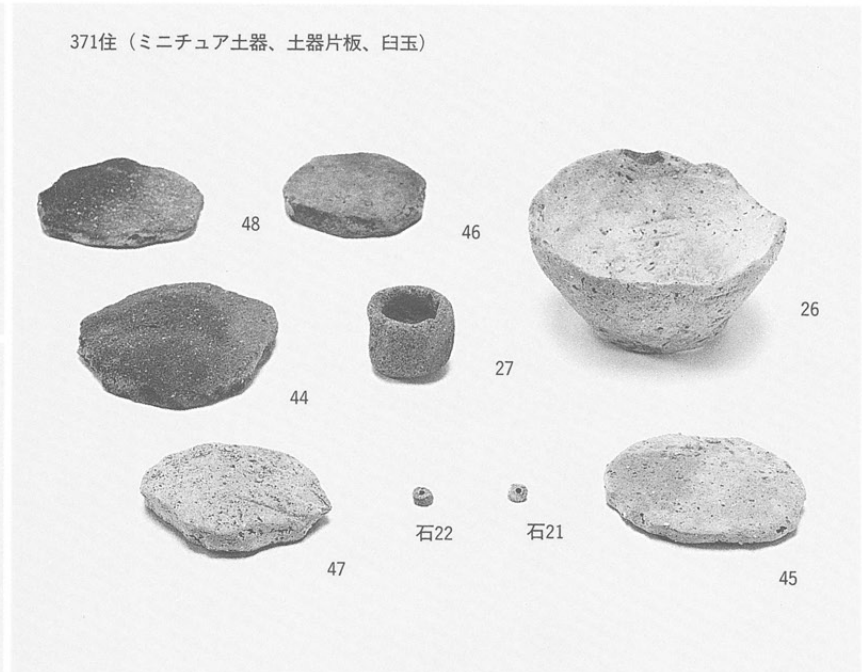
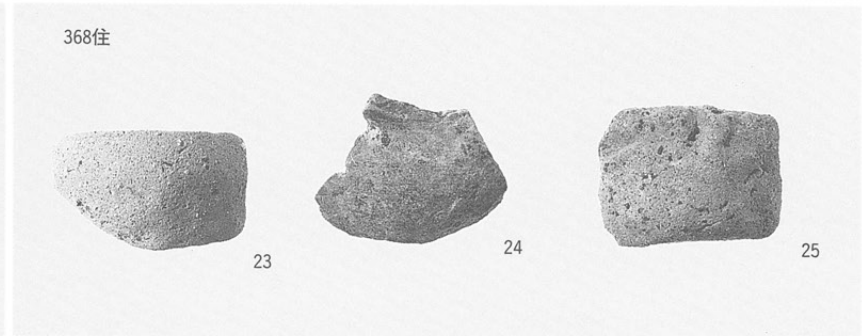
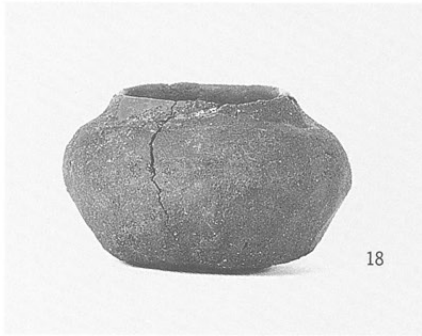


44

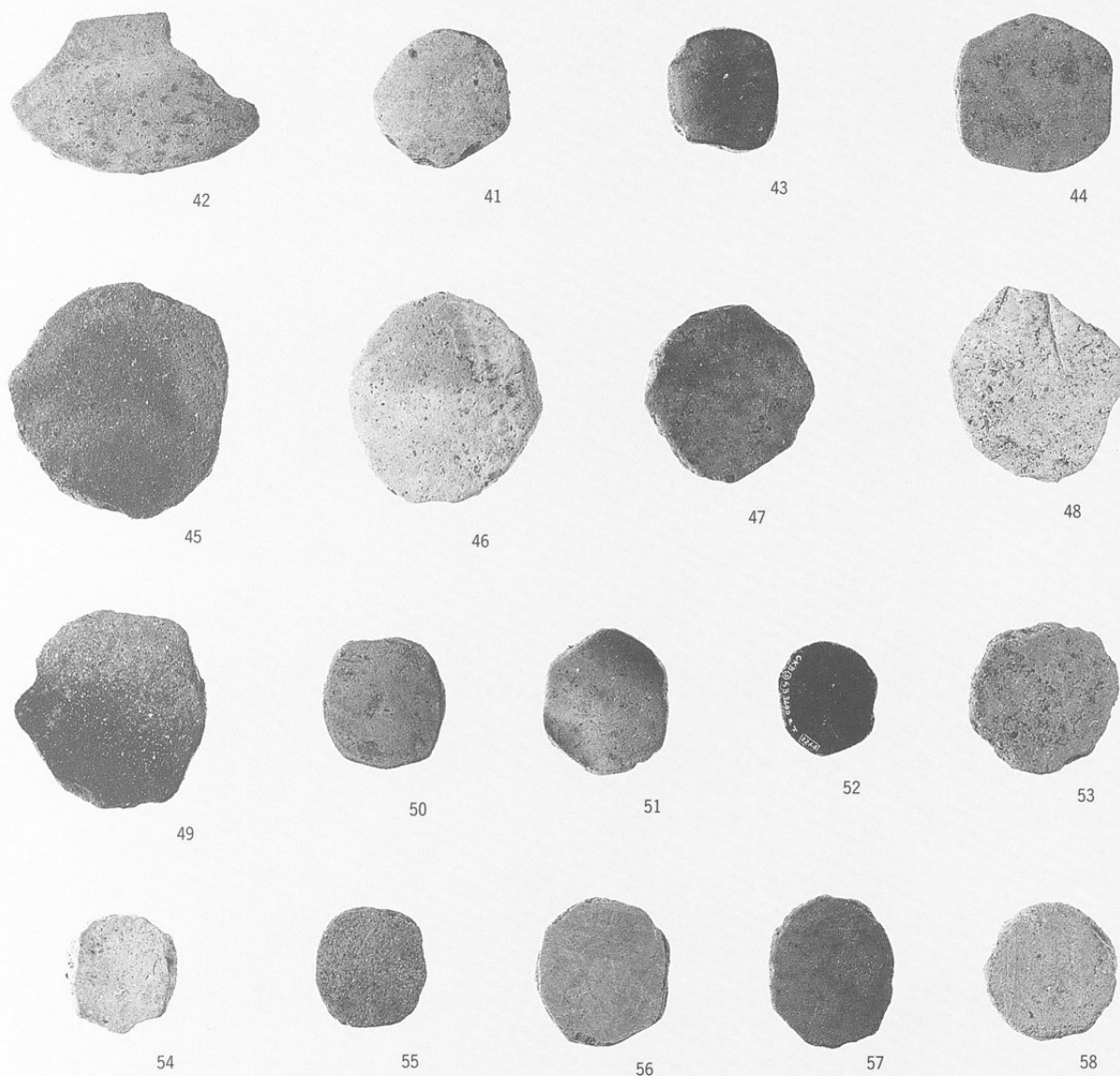


35

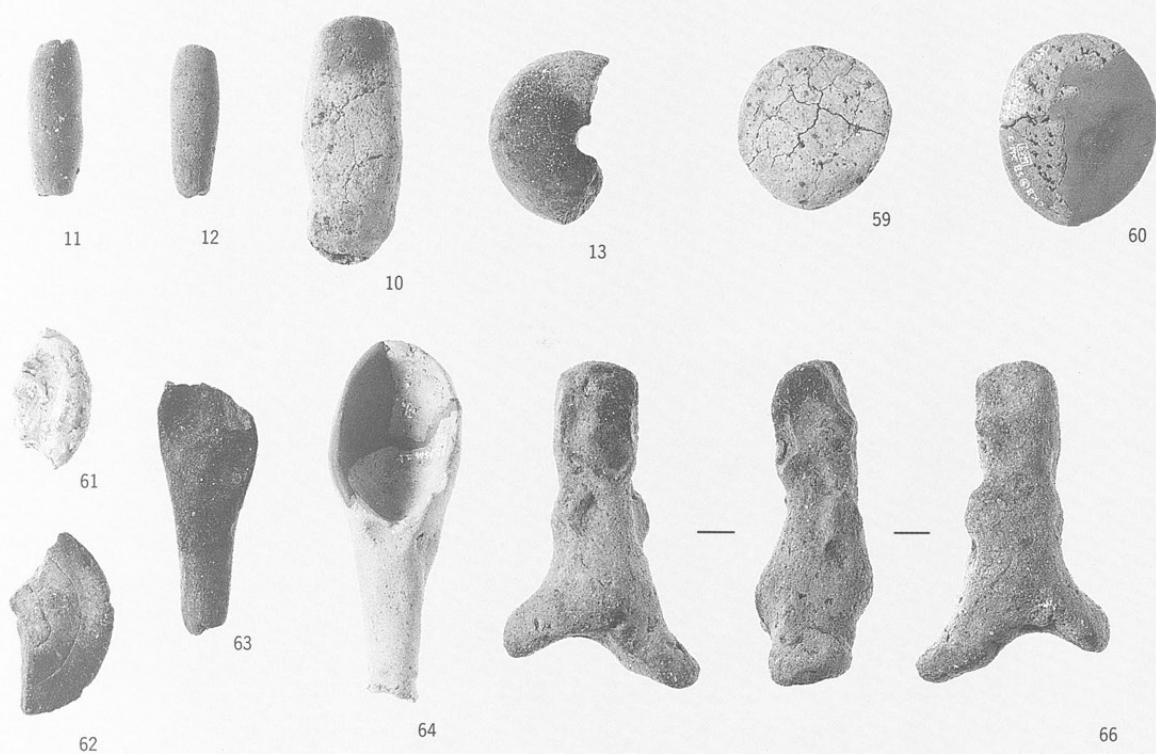
ミニチュア土器  
(1:2)



土器片板  
(1:2)



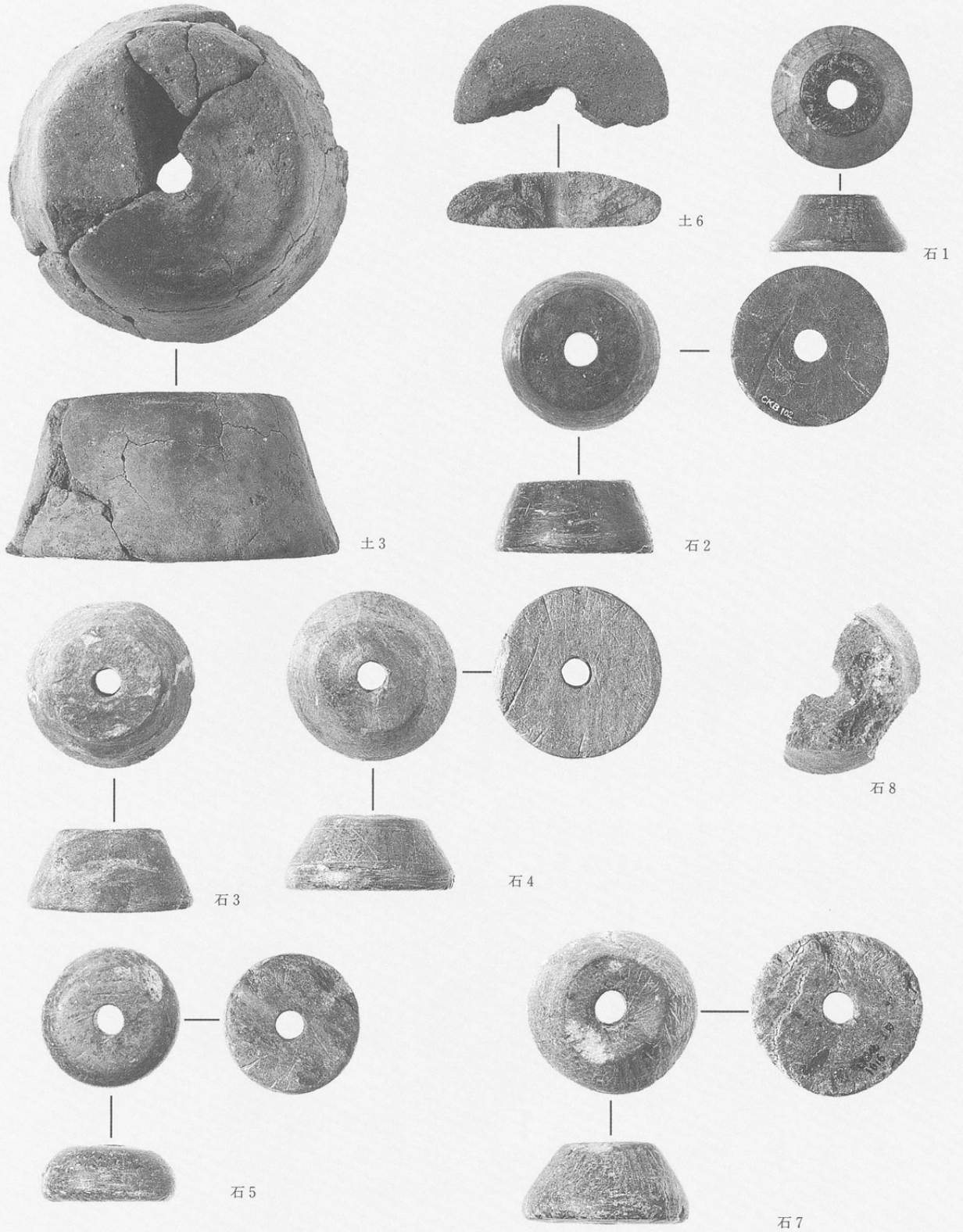
10~13: 土錘  
59~62: 土製円板  
63・64: 匙形  
66: 人形  
(1:2)





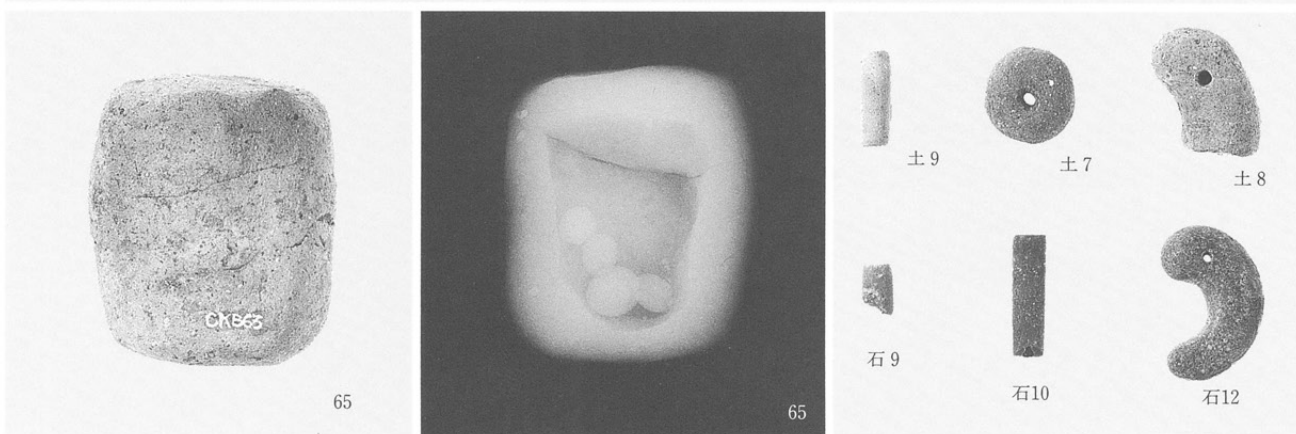
土3・6：土製紡錘車  
石1~5・7・8

：石製紡錘車  
(2 : 3)



左：土鈴 (1:1)  
中：同X線透過写真  
右：玉類

土7~9：土製玉  
石9・10・12：石製玉  
(2 : 3)



石製模造品

45・46

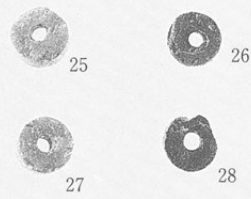
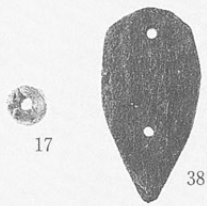
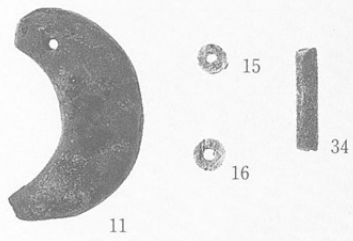
：碁石状石製品

(2 : 3)

321住

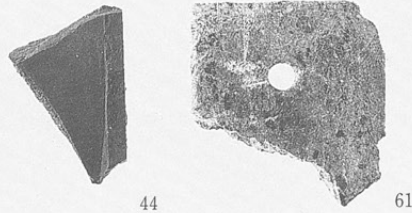
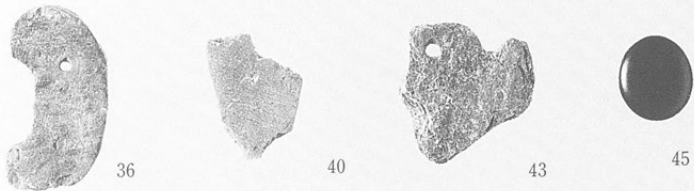
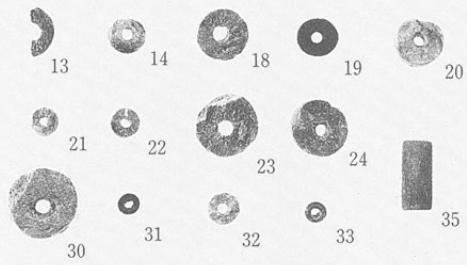
3400住

447住



308溝

449住



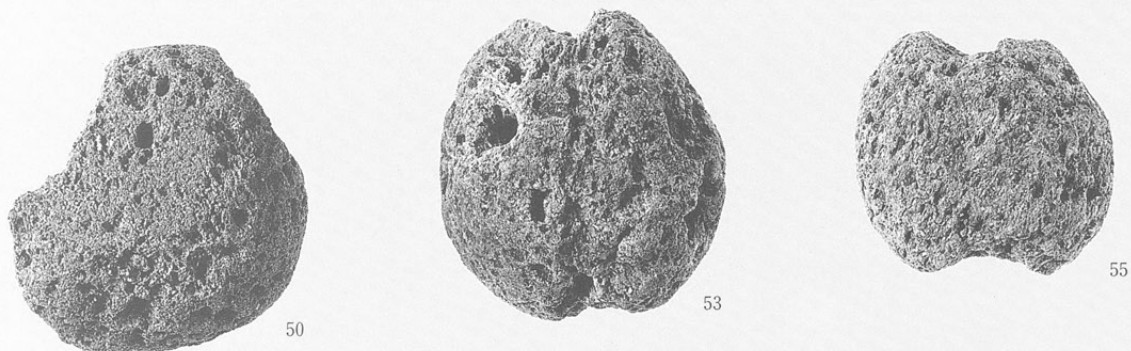
44 : 硯

61 : 石鍋 ?

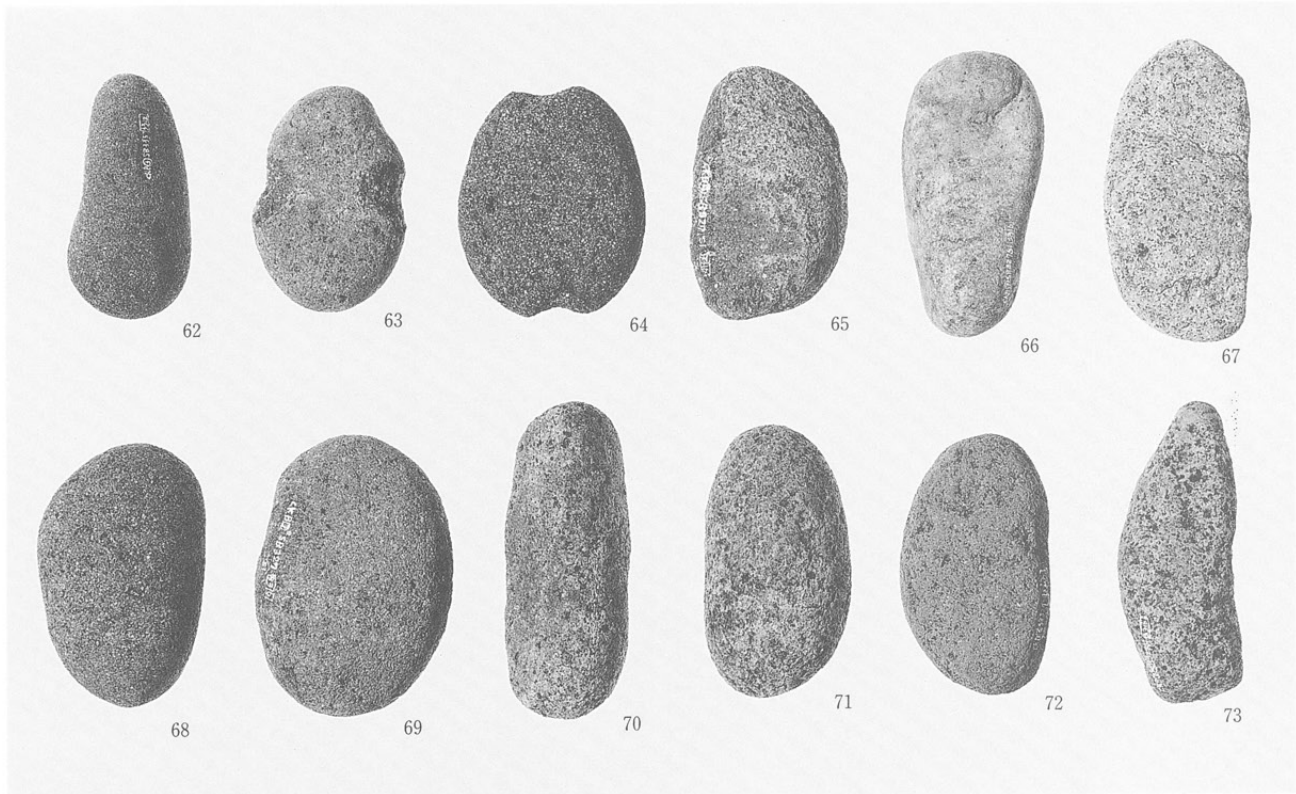
(1 : 2)

軽石製品

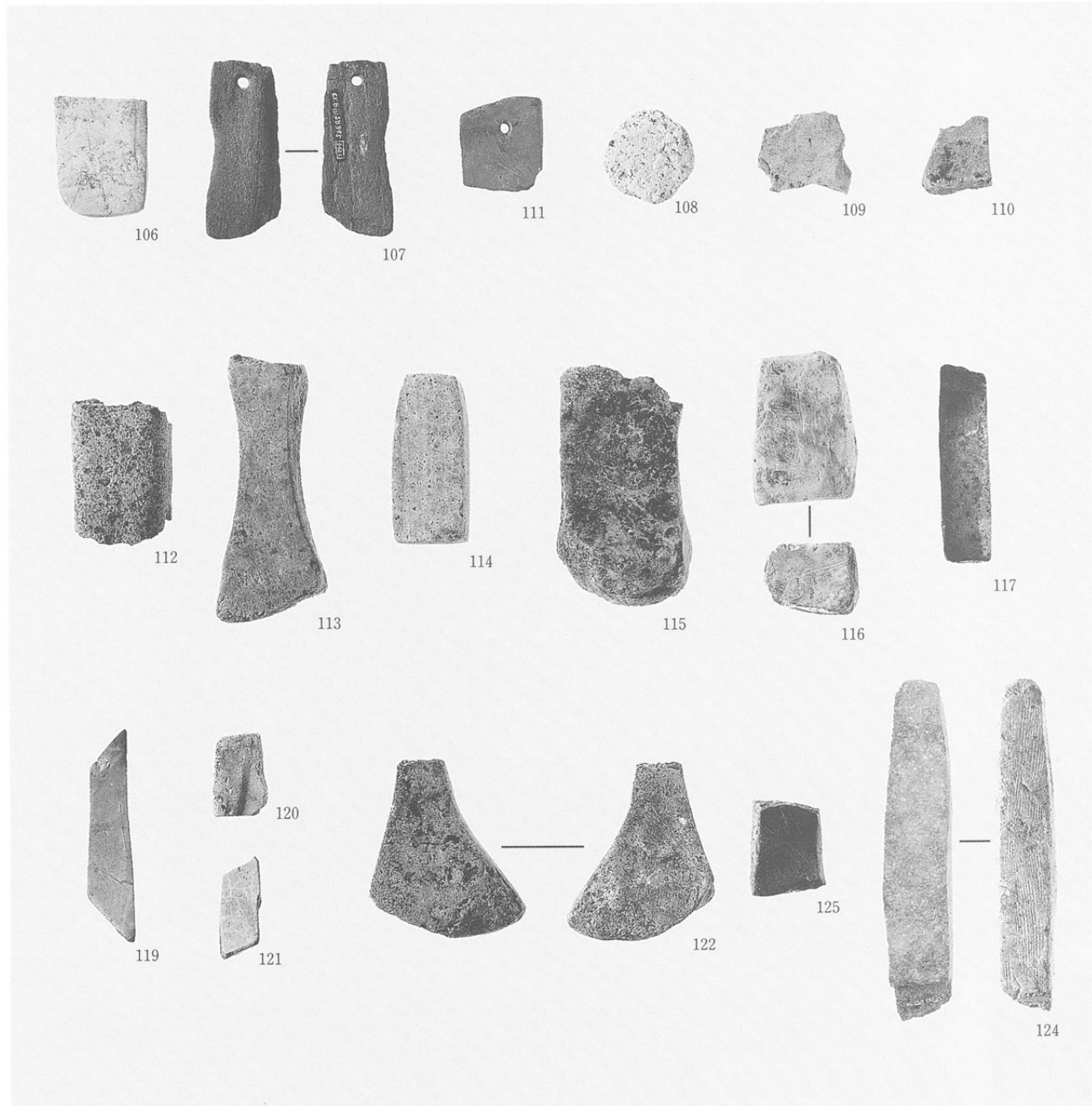
(1 : 2)



62~64：石錘  
65~73：編物石  
(327住)  
(1:3)



砥石  
(1:3)

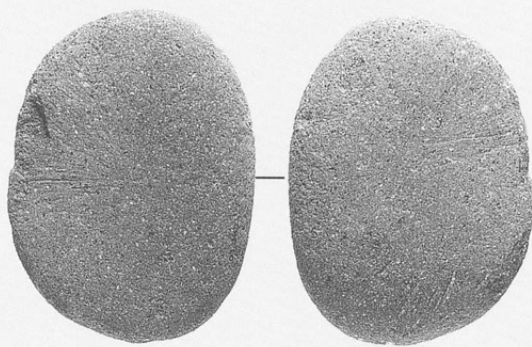




砥石  
(1:3)



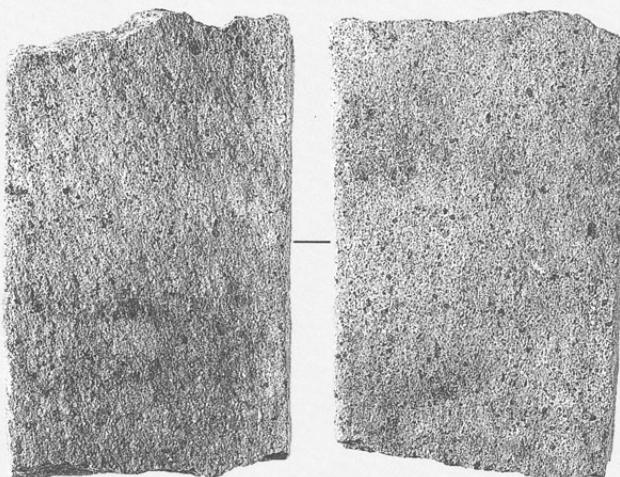
126



129



127



130



128



131

擦石  
(1 : 3)



134



137



136



141



143



135



138



147



145



146



151



152



150



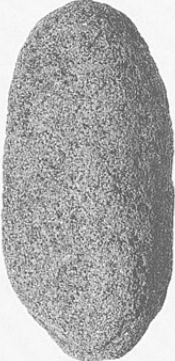
155



157



158



159



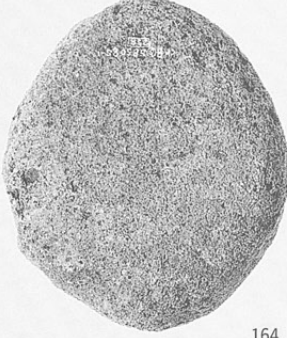
169



161



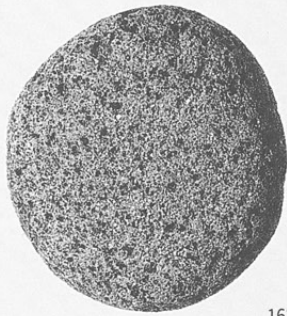
160



164



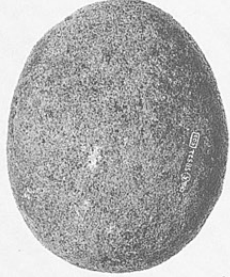
170



163



162

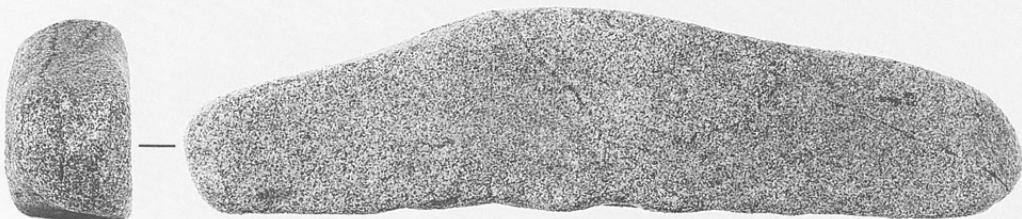
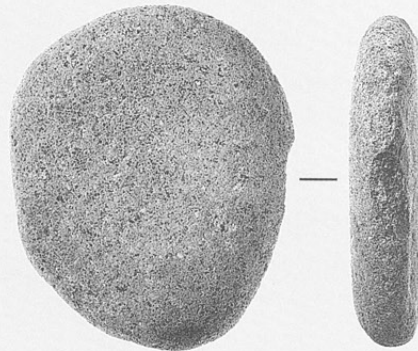
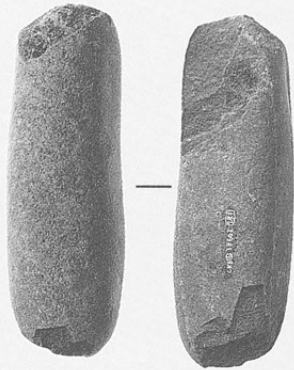
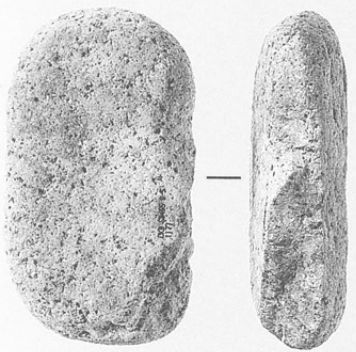
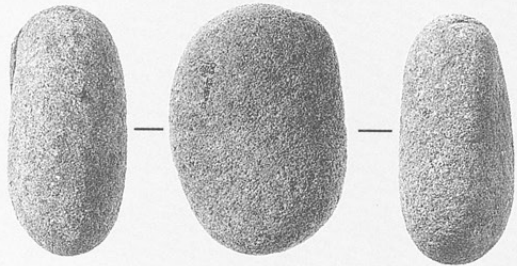
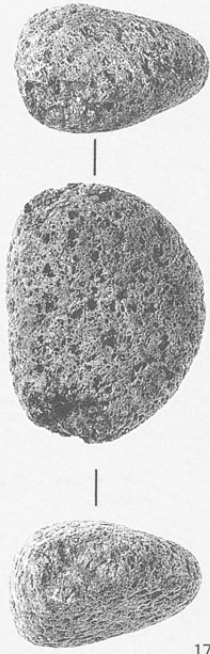


166



168

敲石  
(1:3)





擦・敲石  
(1:3)



187



188



192



189



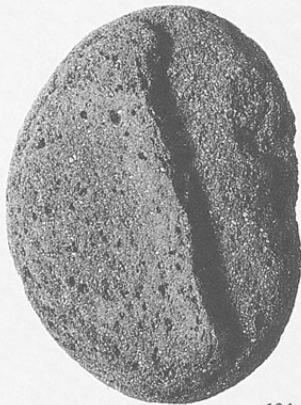
193



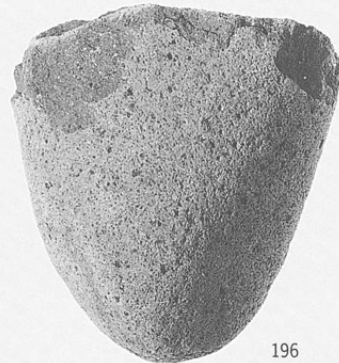
190



191



194



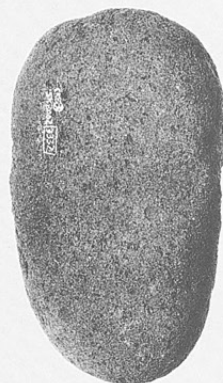
196



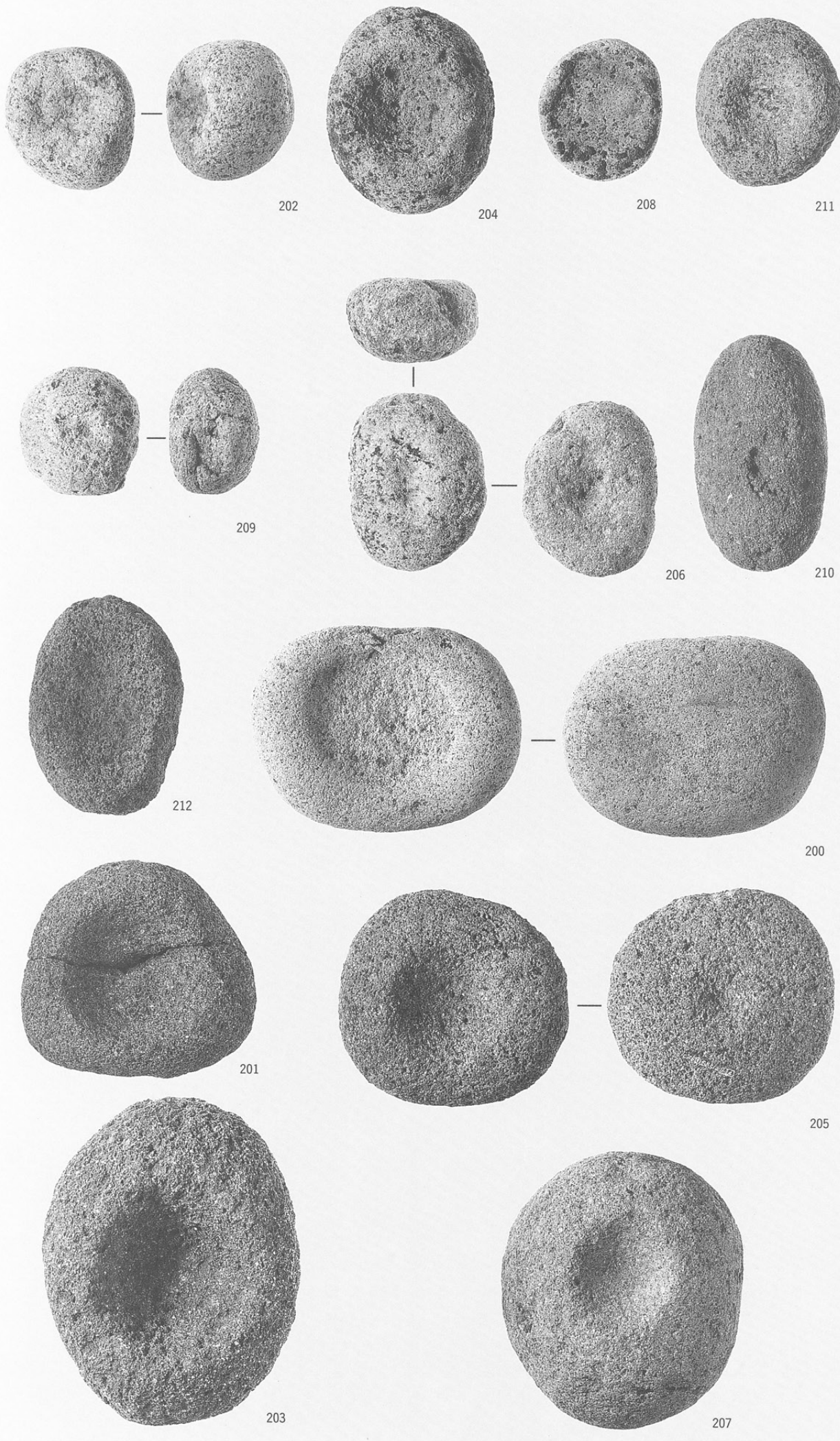
195



197

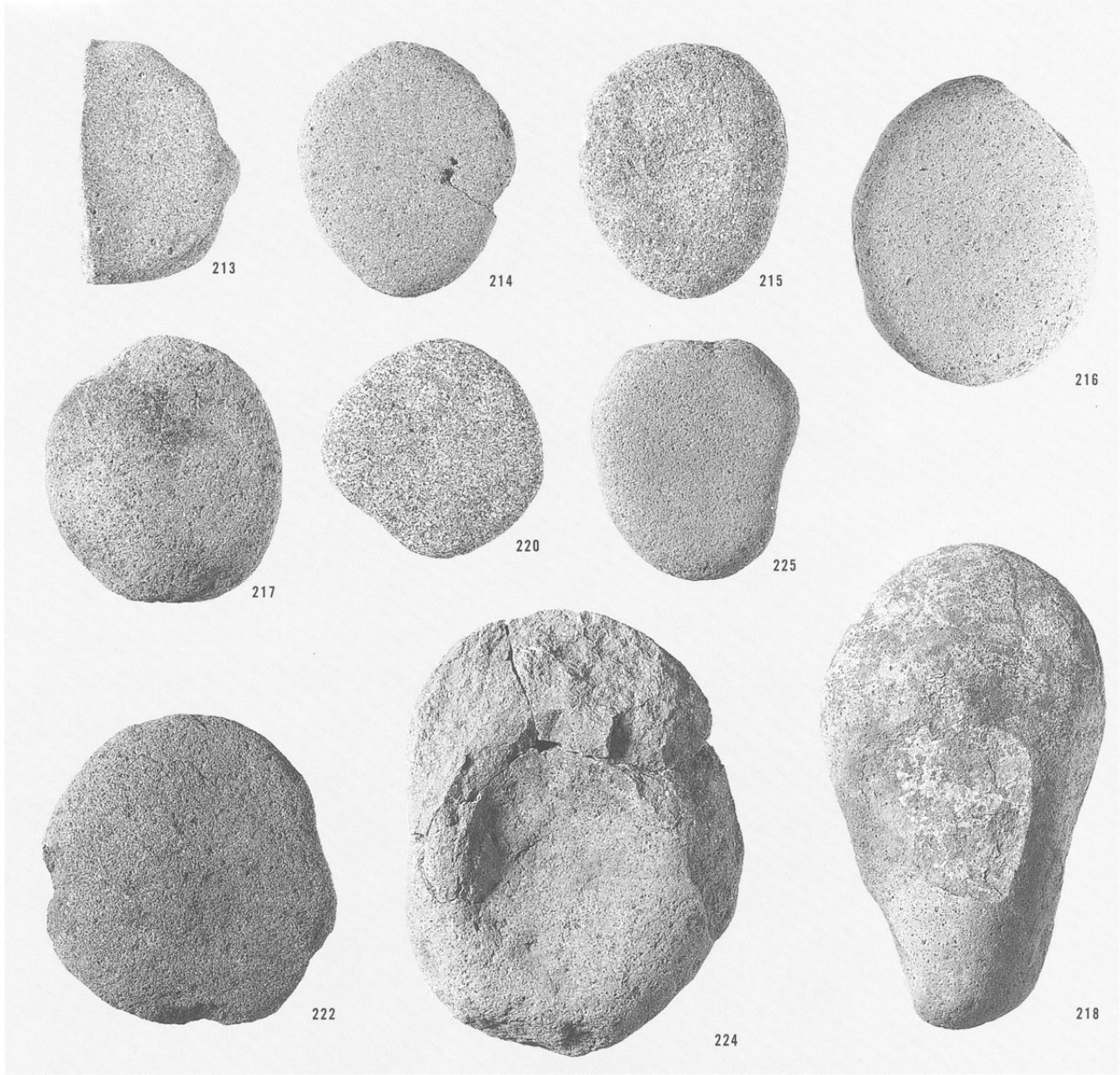


198

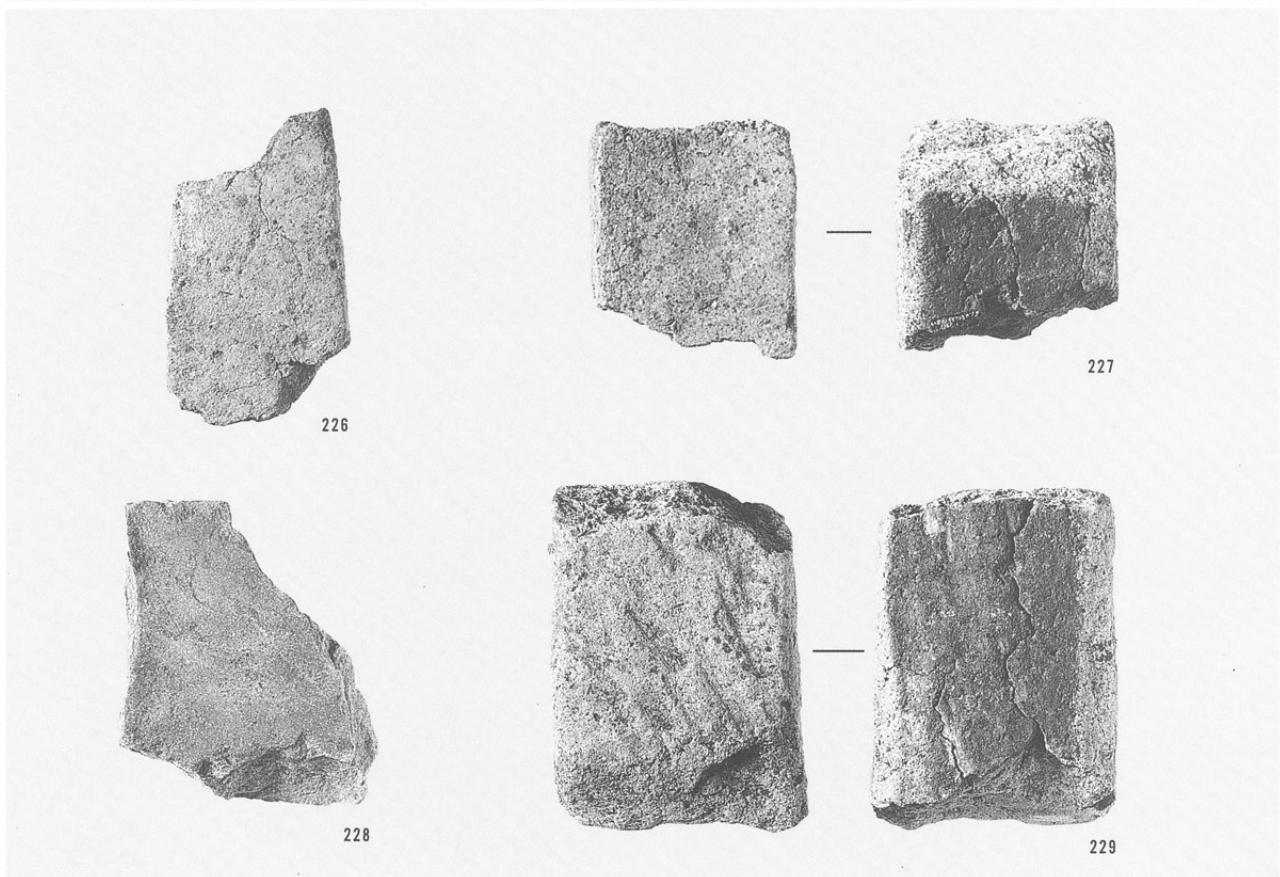




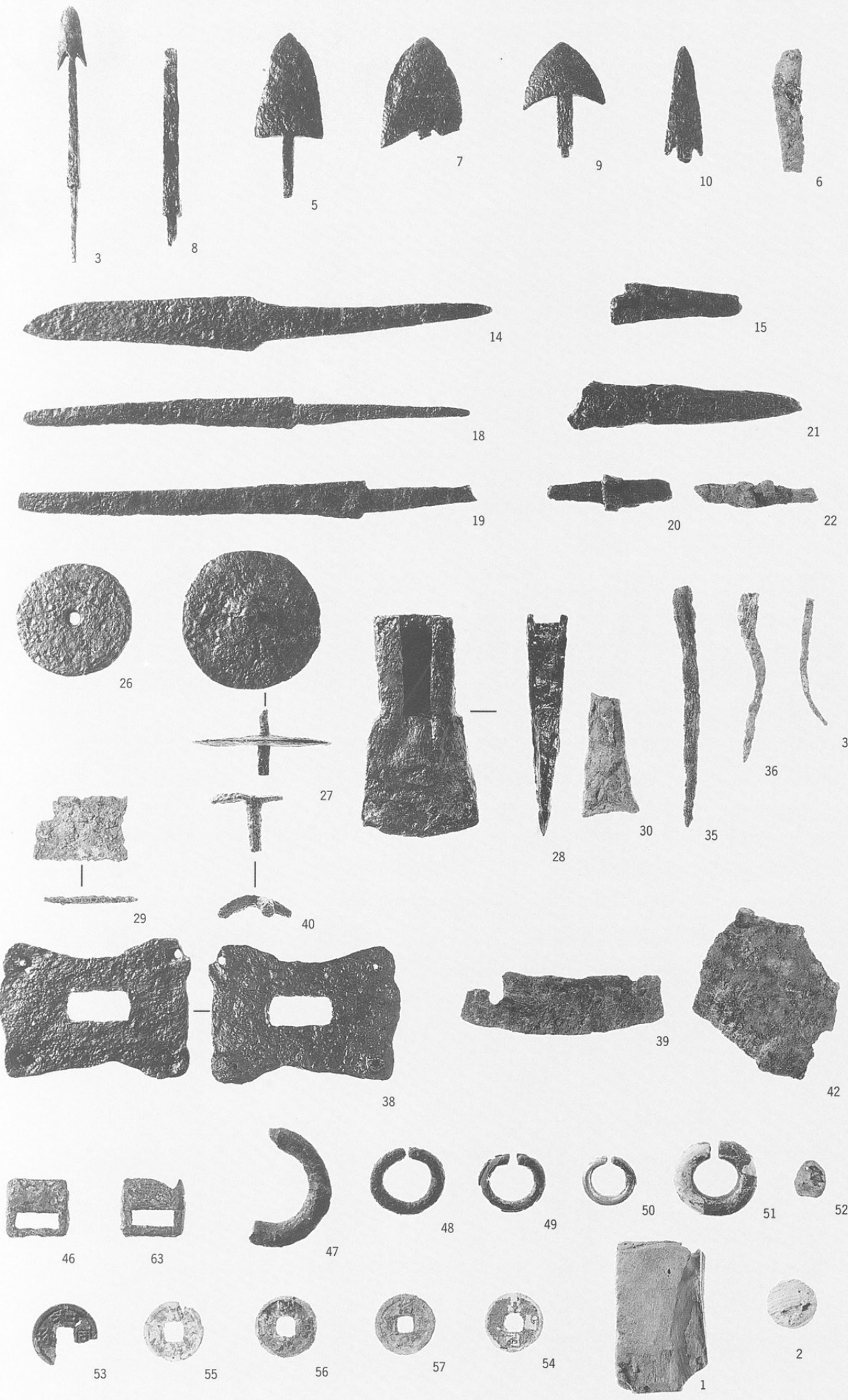
台石  
(1:6)



カマド構築材  
(1:6)

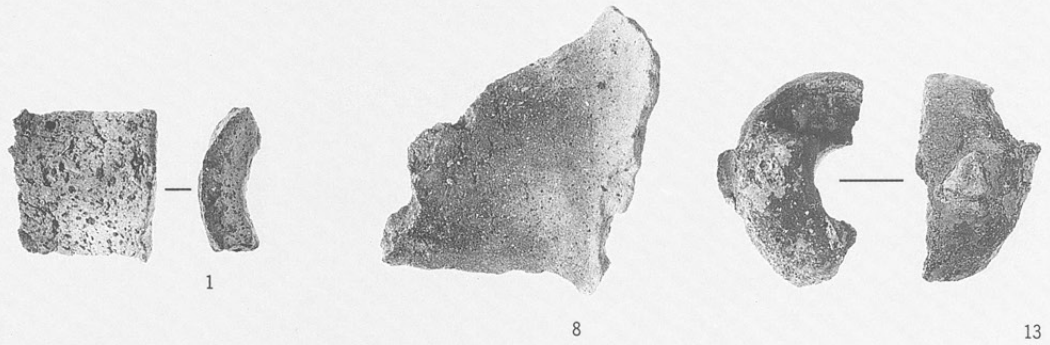




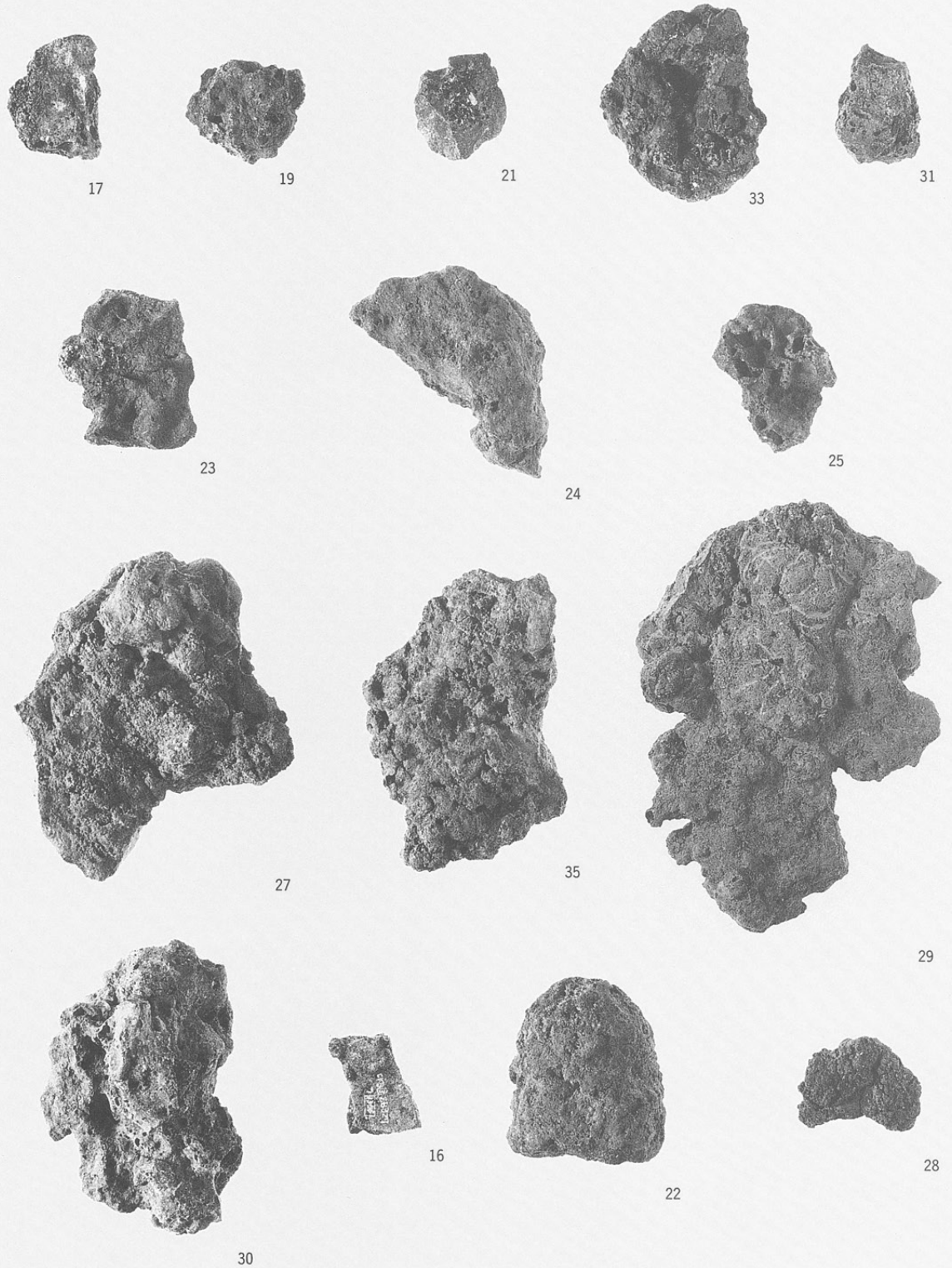


右1：鹿角製品  
 右2：貝製品  
 (1:2)

1・13：羽口  
8：転用羽口  
(1：2)



鍛冶滓  
(1：2)







調査区内周溝  
(東より)



西側周溝底面石組  
及び遺物 (北より)





左：調査区全景  
(東より)



右：東側周溝検出  
(北より)



左：南側周溝土層断面  
(北西より)



右：同左  
(西より)



左：作業風景  
(西より)



右：西側周溝遺物、石組  
(西より)



左：西側周溝遺物  
右：西側周溝全景



左：固化作業  
右：周溝完掘  
(西より)





1



(接合部) 1



2



3



4



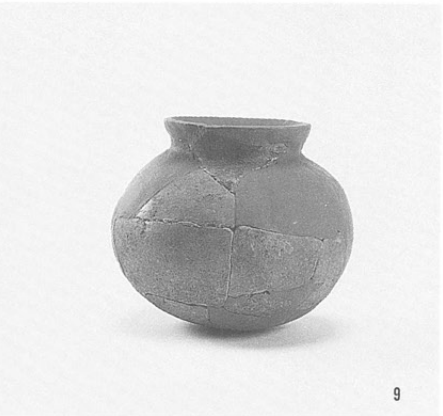
5



6



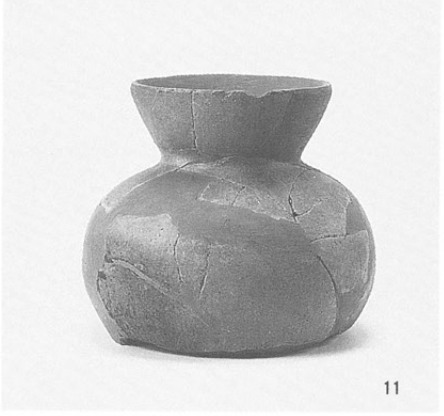
(接合部) 6



9



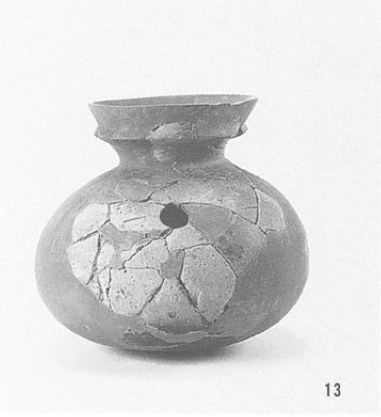
10



11



12



13

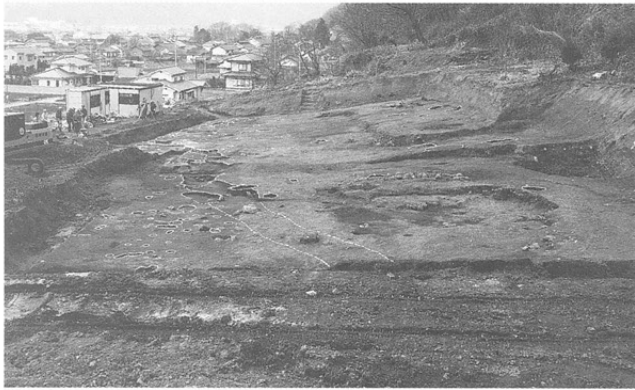


14





調査区遠景  
(垂直)



左：調査区近景  
(東より)



右：作業風景



左：1号住居跡  
(西より)

右上：同カマド袖材  
右中：同カマド土器  
右下：同カマド完掘



1号住遺物  
4：砥石(1:3)

1

2

4





左：2号住居跡  
(南より)  
右：鍛冶炉(南より)  
2号住遺物



4



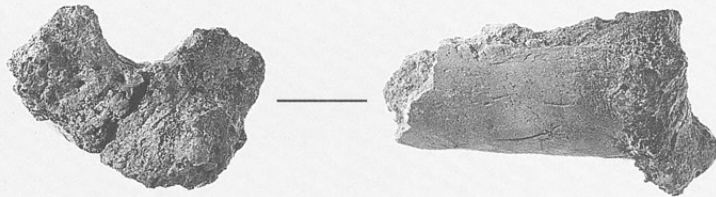
5



6

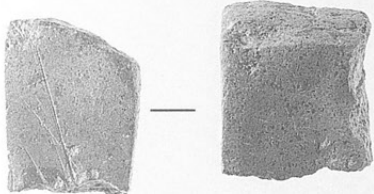


11



13

右：羽口 (1 : 2)

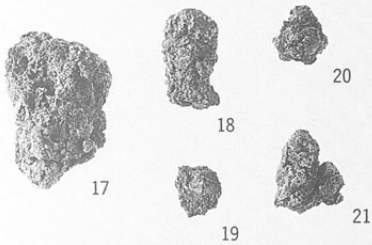


16



14

左：砥石 (1 : 2)  
右：羽口 (1 : 2)



17

18

20

19

21



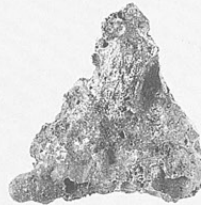
25



26



24



23



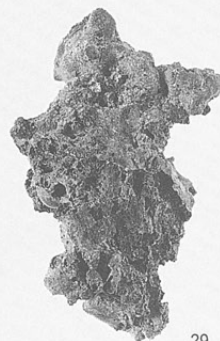
27



28



22



29

17~21：鉄塊系遺物  
22~29：鍛冶滓  
(1 : 2)



左：1号土坑  
(南より)  
右：2号土坑  
(南より)



1坑-1

左：1号土坑土器



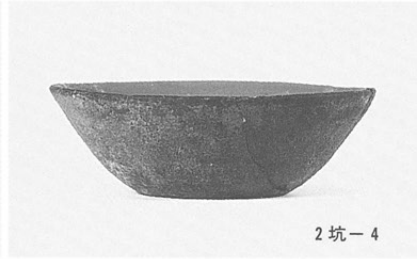
2坑-1



右：2号土坑土器出土  
2号土坑土器



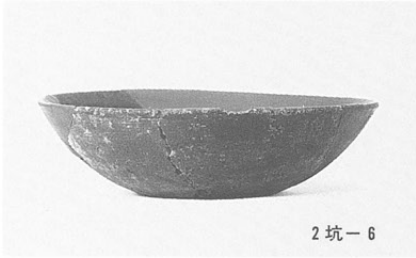
2坑-3



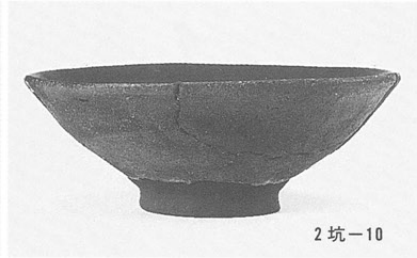
2坑-4



2坑-5



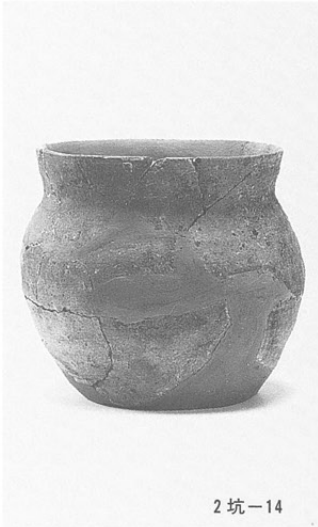
2坑-6



2坑-10



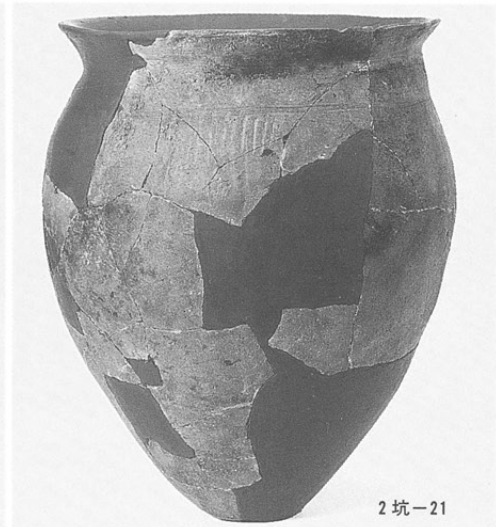
2坑-11



2坑-14

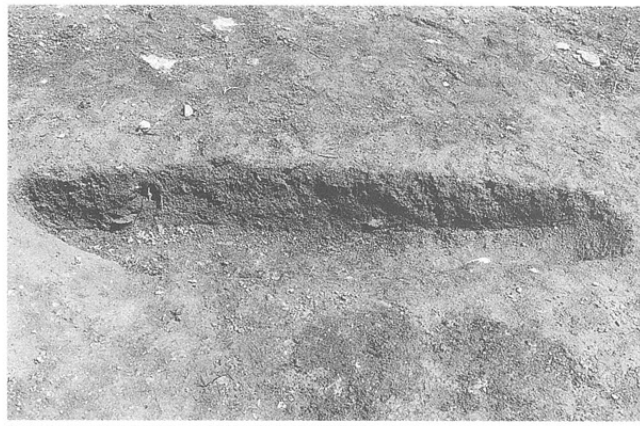


2坑-19



2坑-21





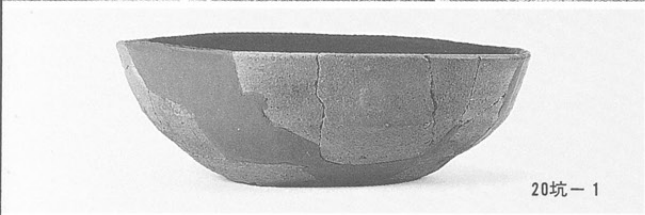
左：6号土坑土層断面  
右：8号土坑土層断面



左：6号土坑  
右：8号土坑



左：22、189、  
191~196土坑  
右：196号土坑



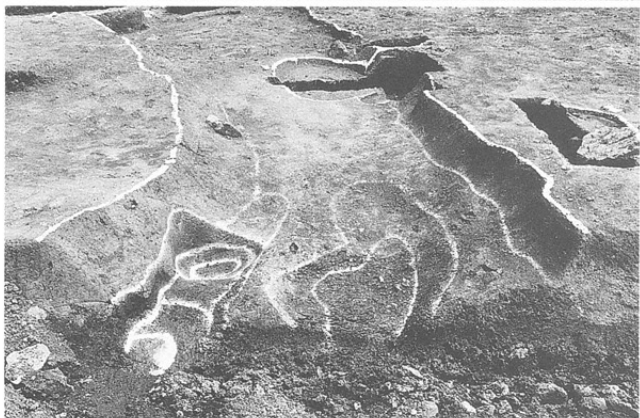
20坑-1



196坑-1



左上：20号土坑土器  
左下：196号土坑土器  
右：自然流路跡土層断面



左：自然流路跡出土  
ウシ下顎骨  
右：自然流路跡  
(西より)





左：5号土坑埋葬人骨  
(南より)



右：7号土坑埋葬人骨  
(南より)



左：9号土坑埋葬人骨  
(南より)



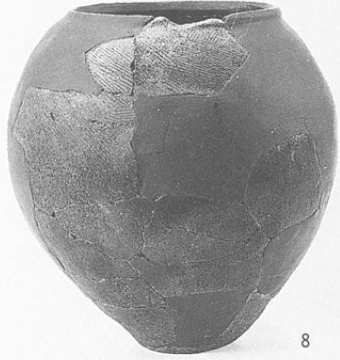
右：22号土坑埋葬人骨  
(南より)



1～5：縄文土器

5（1：4）

1～4（1：3）



8～10：古墳前期土器



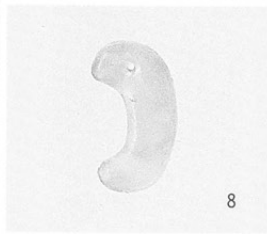
1～4：縄文石器

5：敲き石

8：勾玉

1～3・8（2：3）

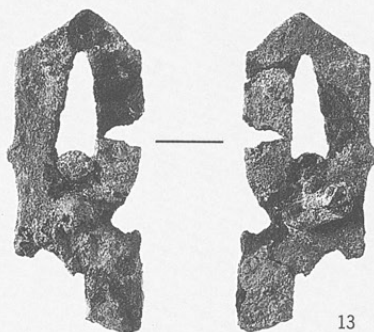
4・5（1：3）



7：石鉢（1：3）

10・12・13：金属製品

（1：2）

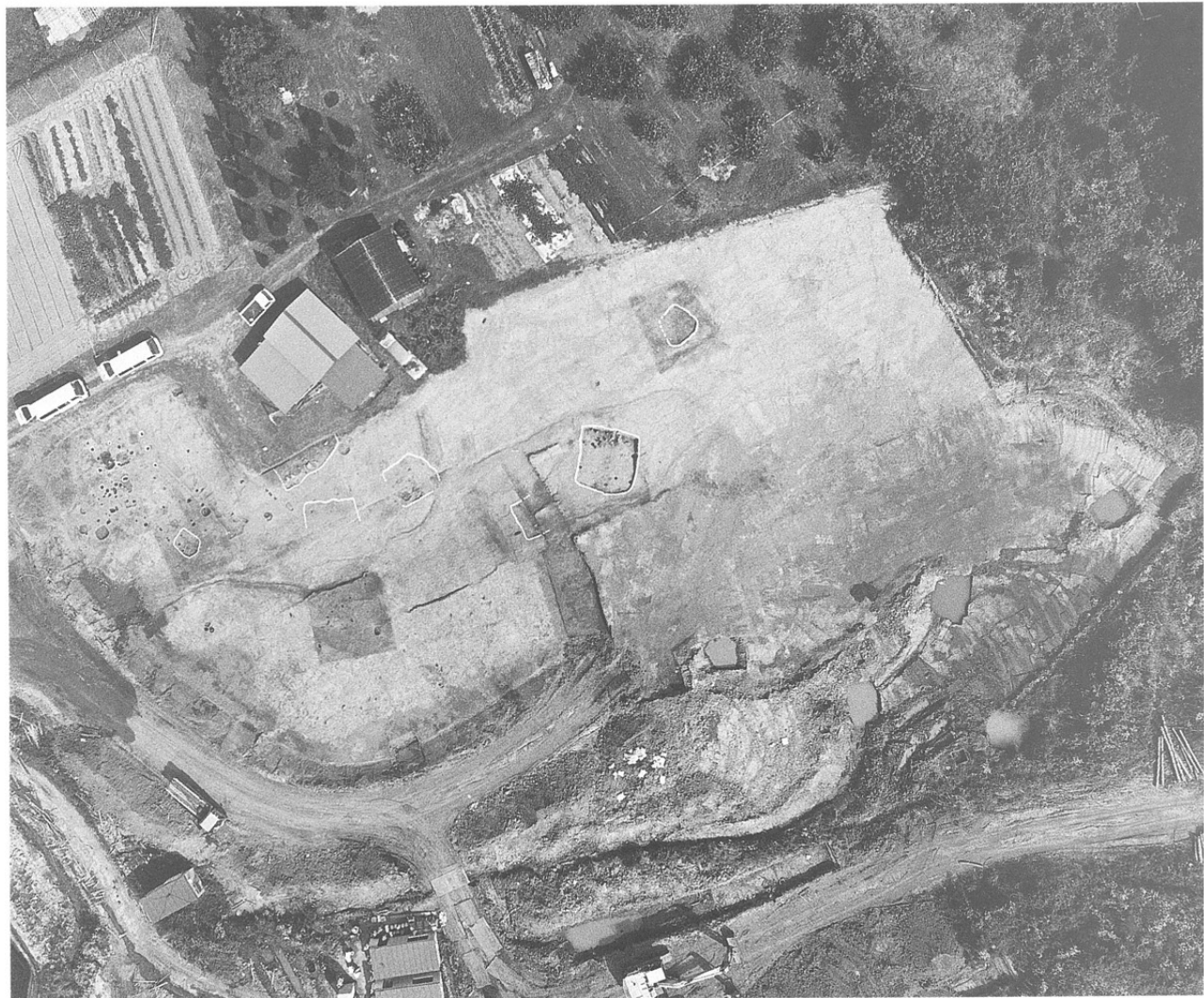


9：銭貨（1：1）



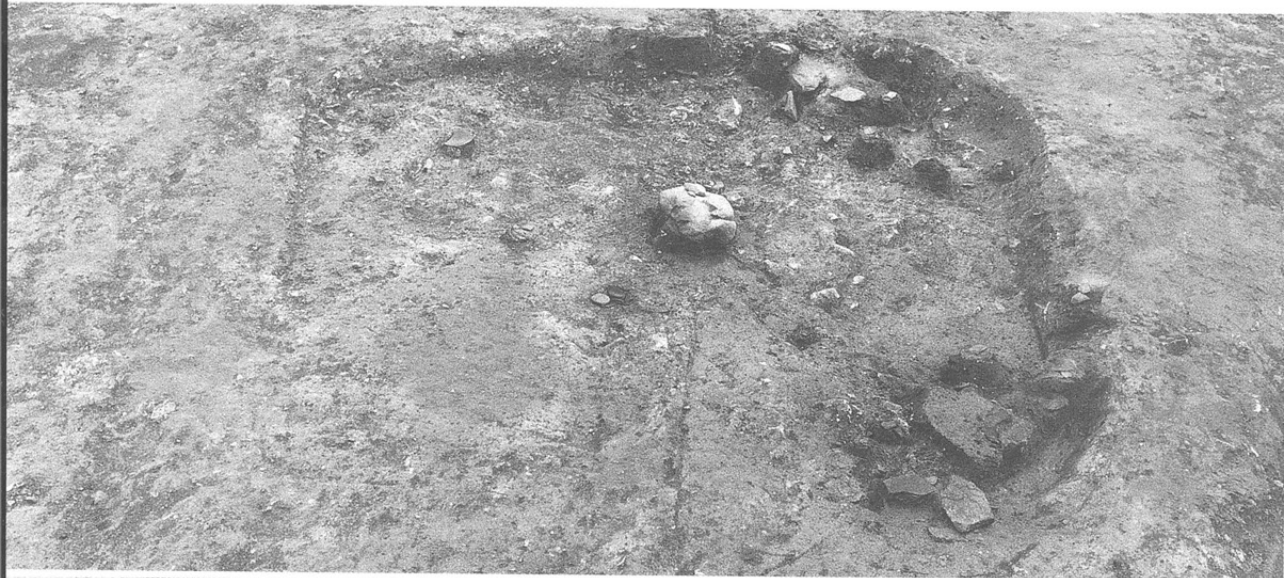


調査区全景  
(南より)



調査区全景  
(垂直)





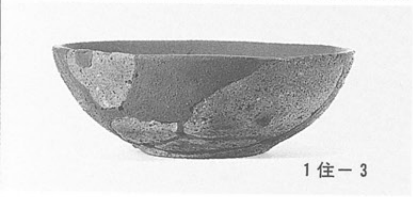
1号住居跡  
(南より)



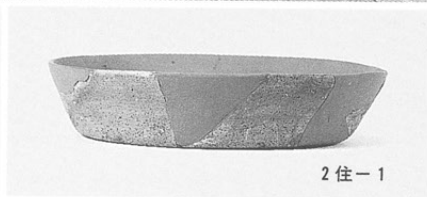
2号住居跡  
(南より)



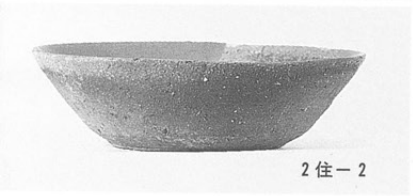
左：2号住カマド  
右：2号住カマド右土器



1住-3



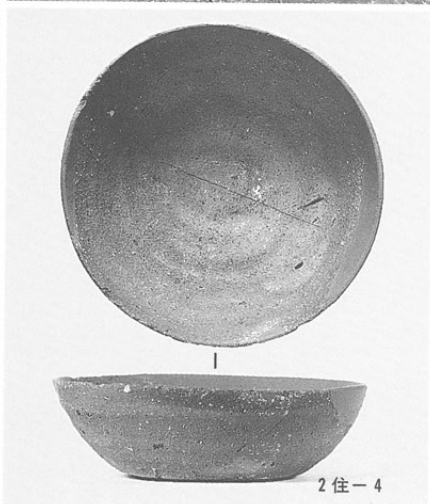
2住-1



2住-2



2住-3



2住-4

1号・2号住土器

土坑群全景  
(南より)



古代の土坑



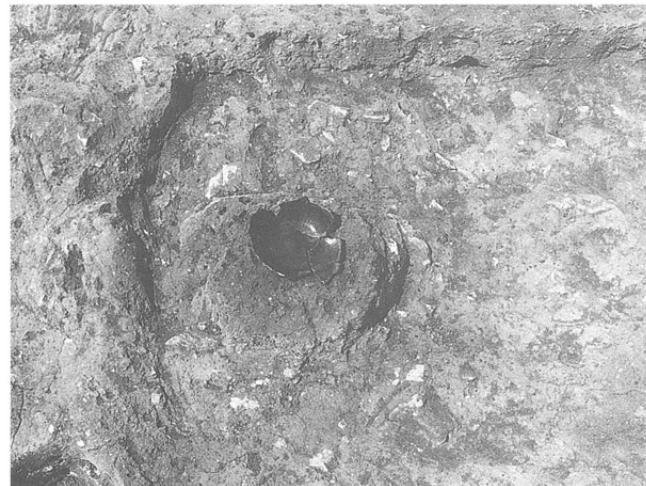
左：1号建物跡  
(南より)

右：29号土坑  
(南より)



左：31号土坑  
(南より)

右：同土器



中世の土坑



左：1号土坑  
(南より)

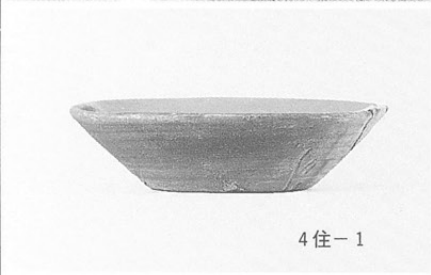
右：2号・7号土坑  
(南より)



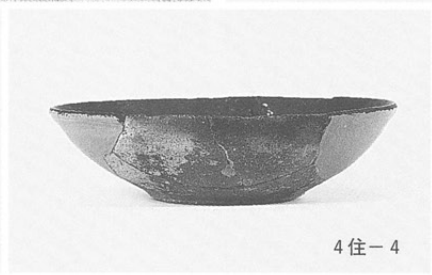




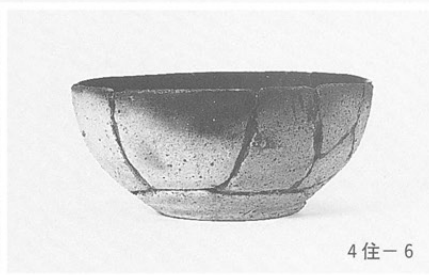
左：4号住カマド  
右：4号土坑土器



4住-1



4住-4

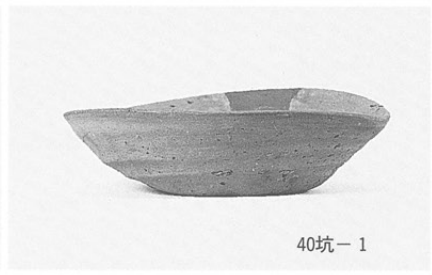


4住-6

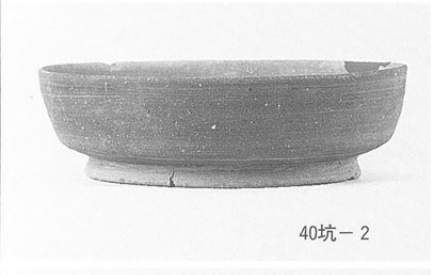
4号住 土器



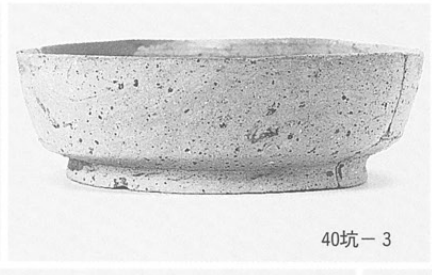
31坑-2



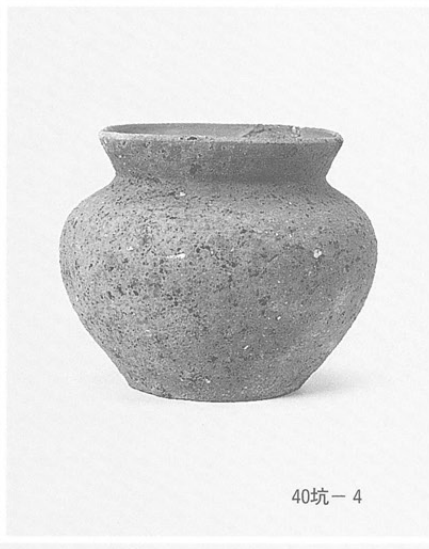
40坑-1



40坑-2

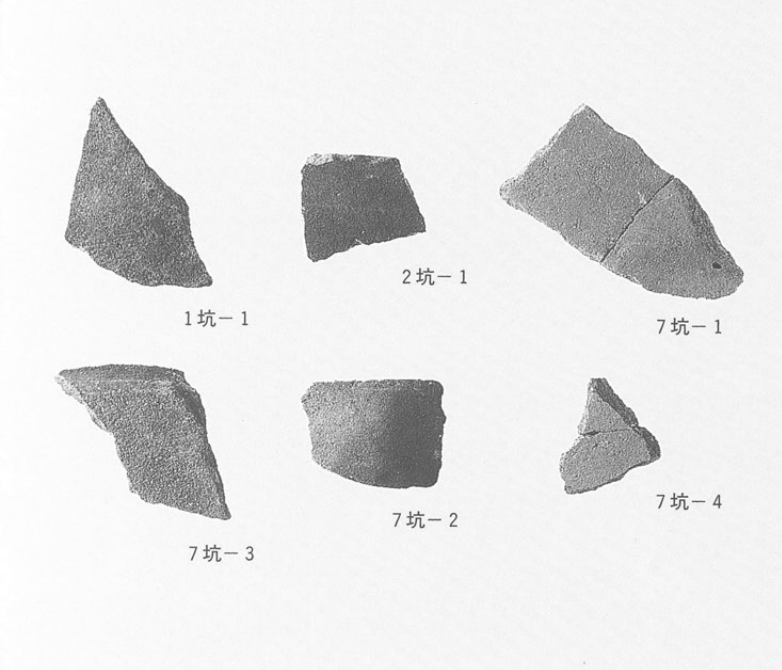


40坑-3



40坑-4

31号土坑土器  
40号土坑土器



1坑-1

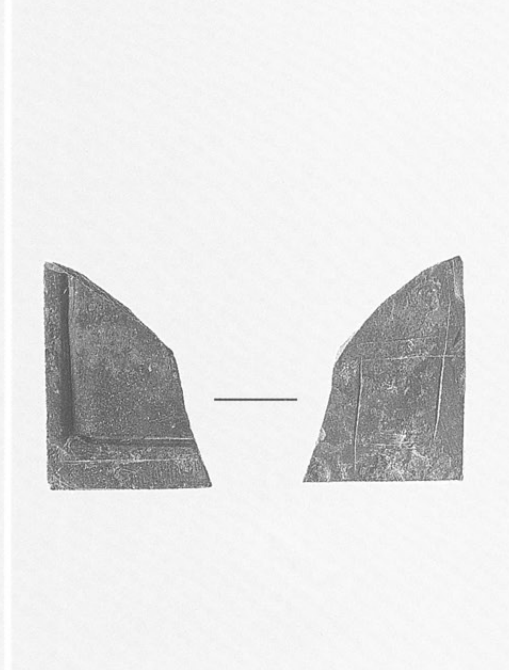
2坑-1

7坑-1

7坑-3

7坑-2

7坑-4



左：中世土坑土器(1:3)  
右：2号土坑 碗(1:2)



報告書抄録

書名	ほくりくしんかんせんまいぞうぶん か ざいはつくつちょうさほうこくしょ 北陸新幹線埋蔵文化財発掘調査報告書 2
副書名	こくぶんじしゅうへん い せきぐん うえだじょうあと ふ ろ かわ こ ふん みろくどう い せき かい ぜ い せき 国分寺周辺遺跡群・上田城跡・風呂川古墳・弥勒堂遺跡・開畝遺跡
巻次	上田市内・坂城町内
シリーズ名	（財）長野県埋蔵文化財センター発掘調査報告書
シリーズ番号	31
編著者名	柳澤 亮 山岸猪久馬 廣瀬昭弘 川崎 保 若林 卓
編集・発行機関	（財）長野県埋蔵文化財センター
所在地	〒387-0007 長野県更埴市屋代字清水260-6 TEL 026-274-3891
発行年月日	1998年 3月25日

所収遺跡名	所在地	北緯	東経	調査期間	調査面積㎡	調査原因
国分寺周辺遺跡群	うえだ し こくぶん じしゅうへん い せきぐん 上田市国分字西沖	36°22'42"	138°16'08"	1993年12月、1994年 9月～ 1995年 1月、1995年 8～9月	6,750(本線分) 2,540(上田市分)	上田市市道・北陸新幹線建設に伴う事前調査
上田城跡	てんじん 上田市天神	36°24'02"	138°14'35"	1993年 9月、1994年 5～9月	800	北陸新幹線建設に伴う事前調査
風呂川古墳	あきわ ふ ろ かわ 上田市秋和字風呂川	36°24'52"	138°13'34"	1992年 7月	200	〃
弥勒堂遺跡	しもしおじり こしはた 上田市下塩尻字越畑	36°24'56"	138°13'24"	1991年 2～4月、1993年12月	1,680	〃
開畝遺跡	ほにしなぐんさかき まちなかのじょう かいぜ 埴科郡坂城町中之条字開畝	36°27'00"	138°12'08"	1992年 7月	3,500	〃

所収遺跡名	種別	主な時期	主な遺構	主な遺物	特記事項
国分寺周辺遺跡群	集落	弥生時代後期 古墳時代～平安時代	住居跡206、建物跡27 土坑707、溝跡20	土器・土製品・石器 金属製品	古墳時代前期の方形区画の溝跡 弥生時代後期から信濃国分寺造営前後の集落 カマドに国分寺瓦を用いた住居跡
上田城跡	城郭	近世	今回検出なし	なし	
風呂川古墳	古墳	古墳時代中期	古墳周溝	土師器	周溝内の土器一括集積
弥勒堂遺跡	集落・墓域	平安時代	住居跡3、鍛冶工房跡1 土坑237（うち土壙墓4）	土器・鍛冶関連遺物	鍛冶遺物の化学分析
開畝遺跡	集落	平安時代、中世	住居跡6、建物跡1 土坑35（うち中世土坑5）	土器	

(財)長野県埋蔵文化財センター発掘調査報告書 31

## 北陸新幹線埋蔵文化財発掘調査報告書 2

—上田市内・坂城町内—

**国分寺周辺遺跡群・上田城跡  
風呂川古墳・弥勒堂遺跡・開畝遺跡**

発行 平成10(1998)年3月25日発行  
発行者 日本鉄道建設公団北陸新幹線建設局  
上 田 市  
長野県教育委員会  
(財)長野県埋蔵文化財センター  
〒387-0007 長野県更埴市屋代字清水260-6  
TEL 026-274-3891  
印刷 信毎書籍印刷株式会社



