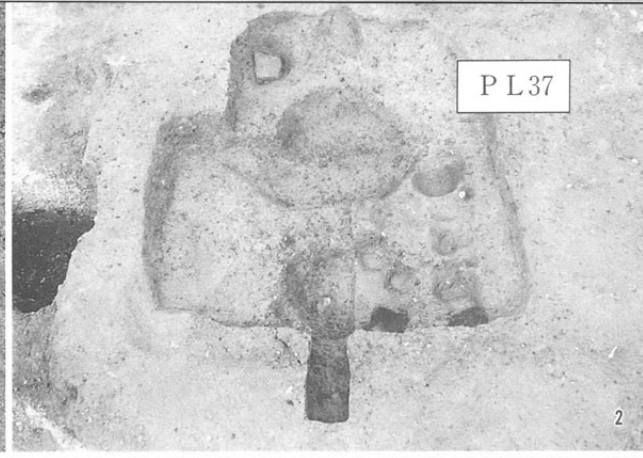
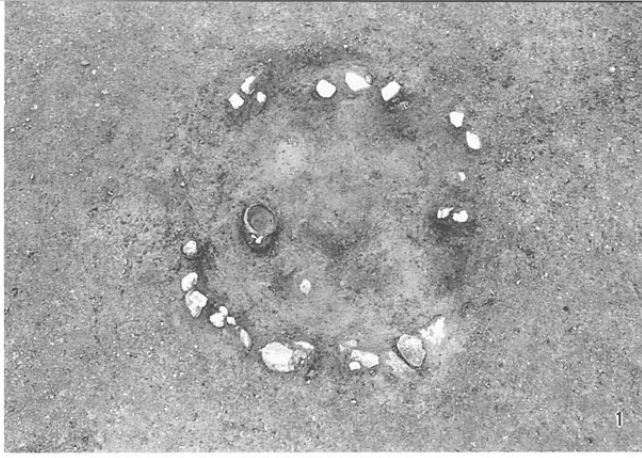


三才遺跡検出遺構(4)

(左) S F 07検出状況

(左) S F 10完掘



(左) O-15・17区

S M群全景

(右) S M03完掘



(左) S M03・04完掘

(右) S M05焼骨

検出状況



(左) S M06焼骨

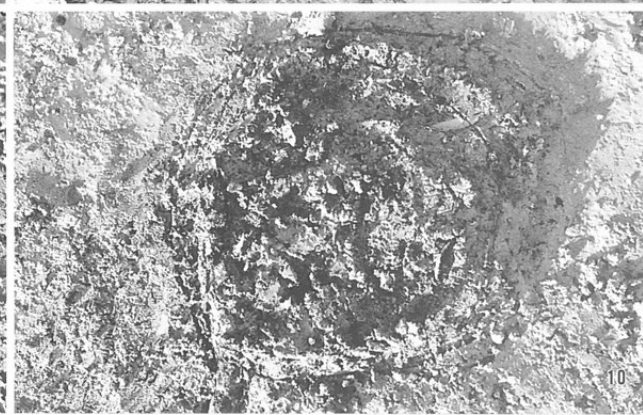
検出状況

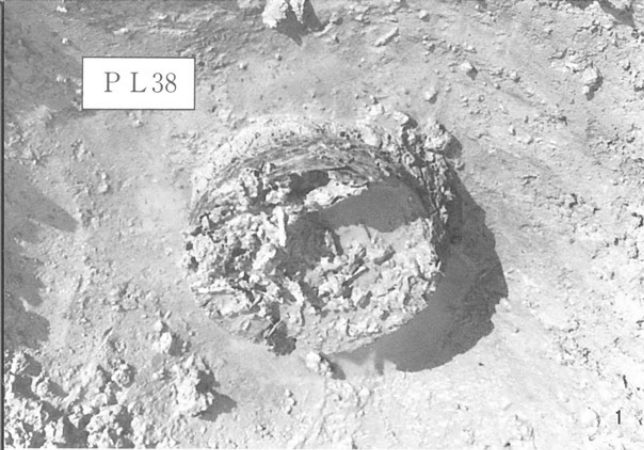
(右) S M09検出状況



(左) S M10検出状況

(右) S M11検出状況





三才遺跡検出遺構(5)

(左) S M23曲物
出土状況
(右) S M24曲物
出土状況



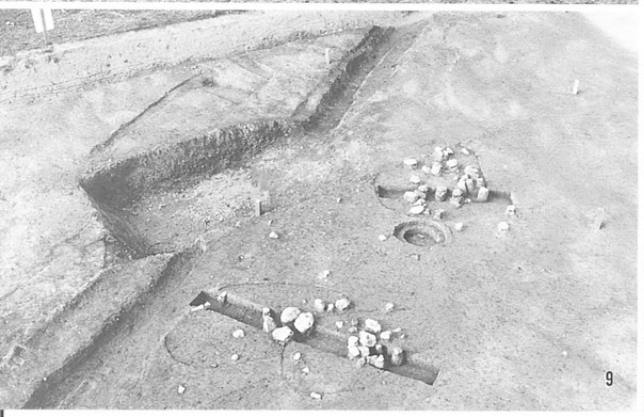
(左) S M25曲物
出土状況
(右) S M201曲物
出土状況



(左) S M203曲物
出土状況
(右) S L02全景



S L201完掘



(左) 集石1・2全景
(右) 地元説明会

浅川扇状地遺跡群
W2A区出土土器

SQ04・SB05
出土土器



1



2

W2B区出土土器(1)

SB04出土土器



3



4



5



6

S B05出土土器



1



2



3



6



4



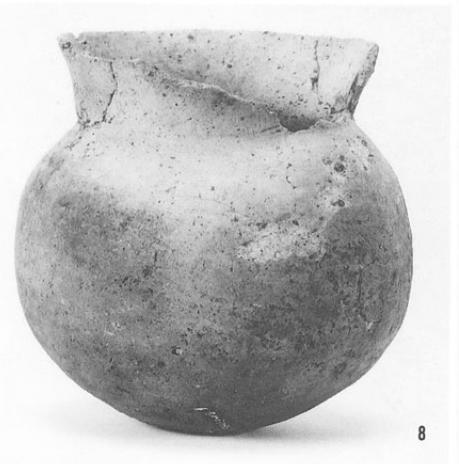
5



7



9



8

浅川扇状地遺跡群
W 2 B 区出土土器(3)

S B 06・S B 08
出土土器



1



2

S B 09出土土器



3



4



5

S B 10出土土器



7



6



8

S B15出土土器(1)



浅川扇状地遺跡群
W 2 B 区出土土器(5)

S B 15出土土器(2)



1



2



3



4



5

浅川扇状地遺跡群
W 2 B区出土土器(6)



1



2



3

S B12・S B14・S B16
出土土器



4



5

S B21・S B24
出土土器



6



7



8



9



10



11

S K19
遺構外
出土土器

浅川扇状地遺跡群
W3C区出土土器(1)

S B03出土土器





1

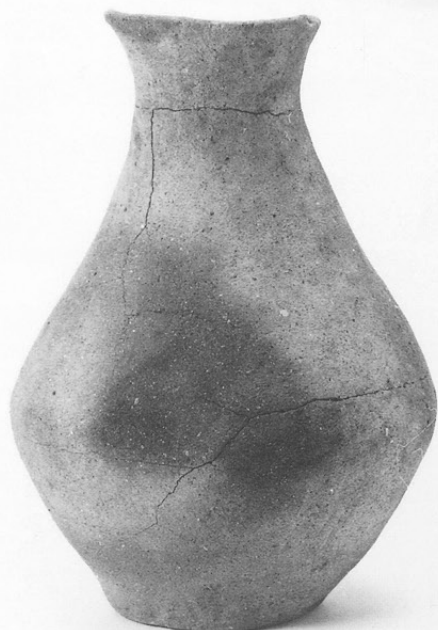


2



3

S B07出土土器



4



5

S B10出土土器



6

S K09出土土器



8

S B14出土土器



7

浅川扇状地遺跡群
W3C区出土土器(3)

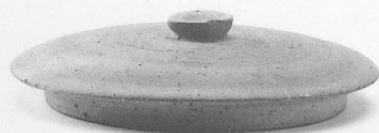
SB17・SB16
出土土器



1



2



3



4



5



6



7

浅川扇状地遺跡群
W7B区出土土器(1)

S B101出土土器

S B103出土土器

S B104出土土器



1



2



3



5



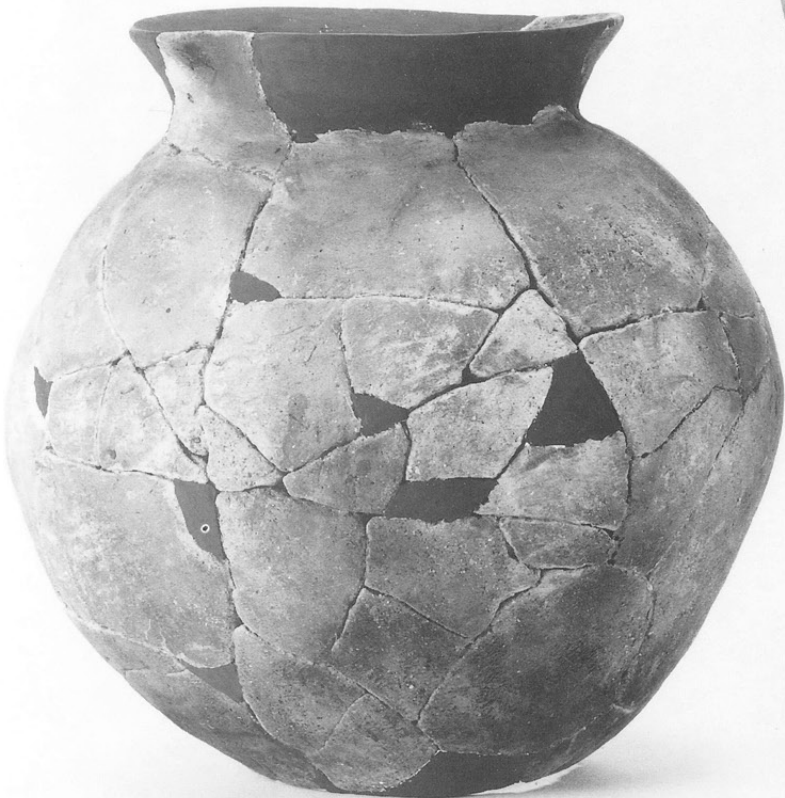
4



6



7



8



9



10

浅川扇状地遺跡群
W7B区出土土器(2)

S D101出土土器



1



2



3



4

S K101出土土器



5

遺構外出土土器



6



7

W7C区出土土器

遺構外出土土器



8

浅川扇状地遺跡群
W 8 B 区出土土器

S B 101・S B 103
S B 104出土土器



1



2



3

W 8 C 区出土土器(1)

S B 01出土土器(1)



4



5



6



7



8



9



10



11



12



13

浅川扇状地遺跡群
W 8 C区出土土器(2)

S B01出土土器(2)



1



2



3



4



5

W 8 D区出土土器

S B08出土土器



6



7

S B07出土土器



8

S B12出土土器



1



2



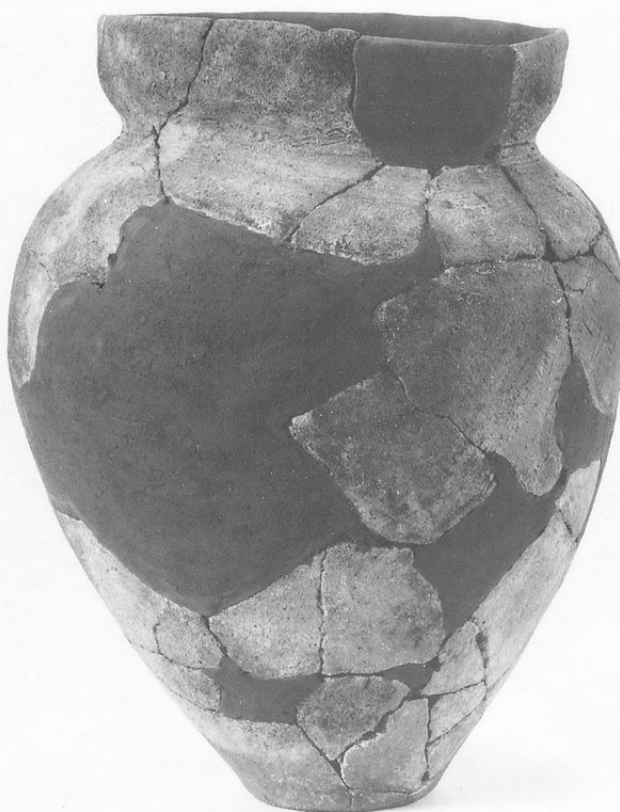
3



4



5



6

浅川扇状地遺跡群
W 9 区出土土器(2)

S B 19・S B 501
出土土器



1



2

S K 480出土土器



3



4



5

S K 493出土土器



6



7

浅川扇状地遺跡群
W9区出土土器(3)



1

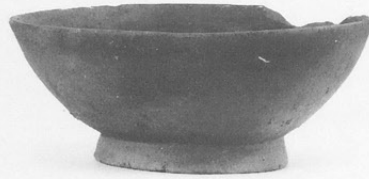
S B01出土土器



2



3



4

S B04出土土器



5



6

S B08出土土器



7



8

S D04・S K20
出土土器



9



10

S K28・S K201
出土土器



11



12

S K564・S K576
出土土器

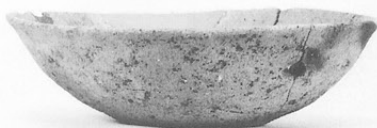


13



14

S M01出土土器



15



16



17



18

浅川扇状地遺跡群
W 9 区出土土器(4)

S B 02出土土器



1



2

S B 05出土土器

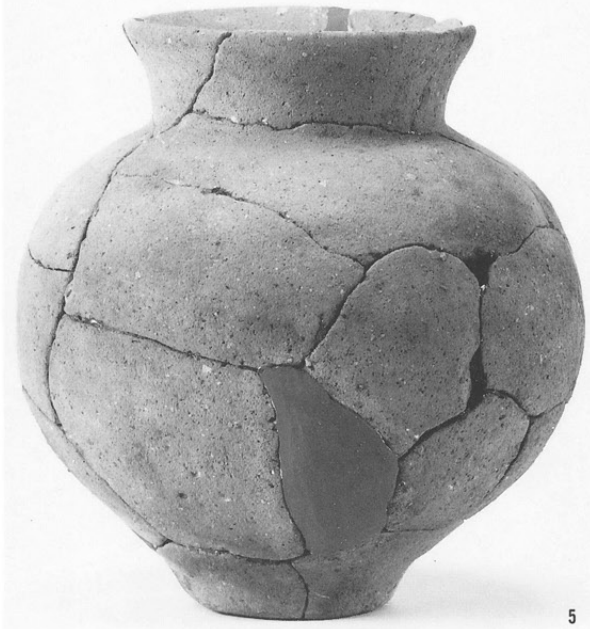


3

S B 06出土土器



4



5



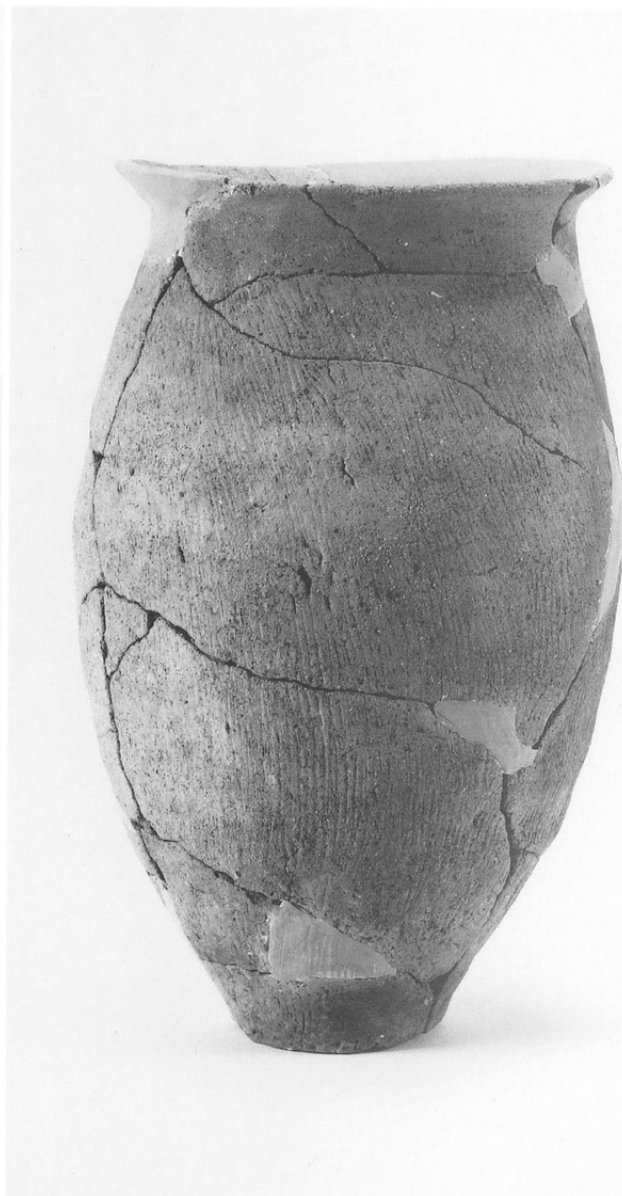
1



2



4



3



6



5

浅川扇状地遺跡群
W 9 区出土土器(6)

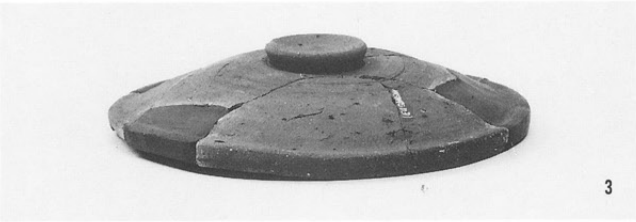
S D31出土土器(1)



1



2



3



4



5



6



7



8



9



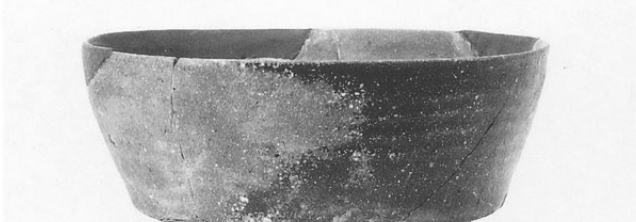
10



11



12



13



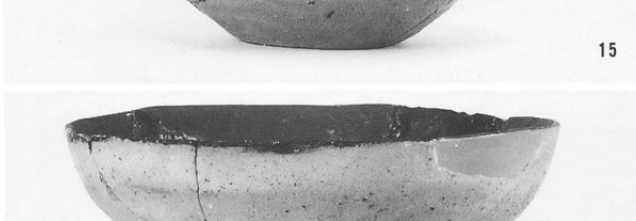
14



15



16



17



18



1



2



3



4



5



6

浅川扇状地遺跡群
W 9 区出土土器(8)

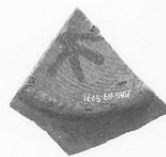
S D 31出土土器(3)



1



2



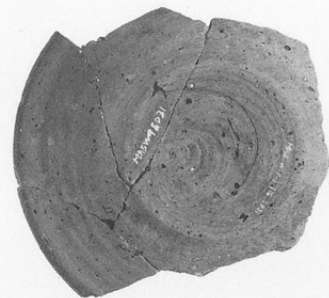
3



4



5



6



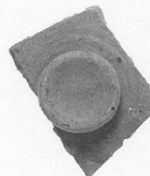
7



8



9



10



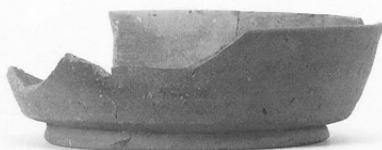
11



12



13



14



15



16



17

S D 39出土土器

浅川扇状地遺跡群
W9区出土土器(9)

SQ01出土土器

SX02・遺構外
出土土器



1



2



3



4



5



6



7



8



9



10



11



12



13



14



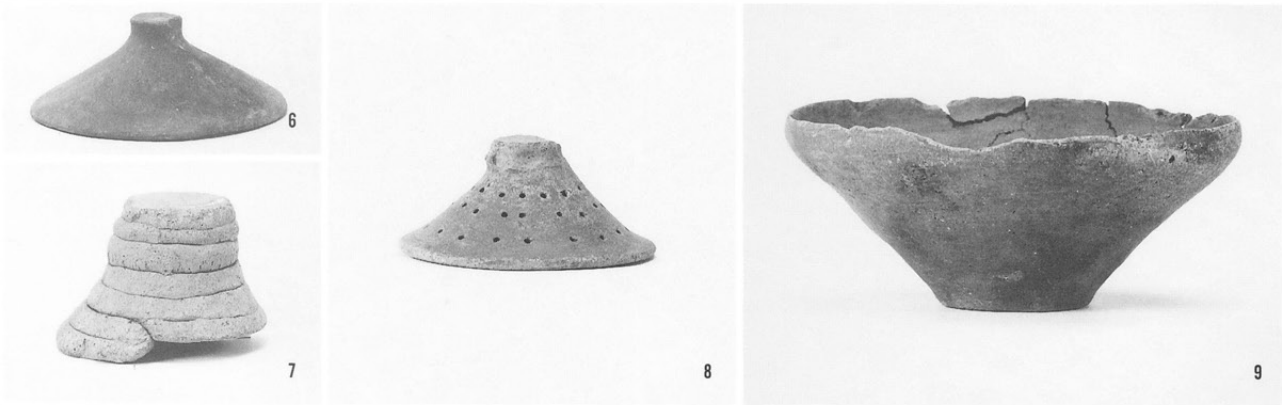
15



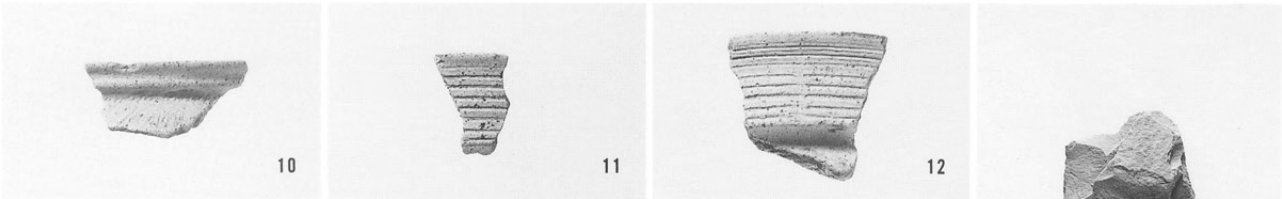
16

浅川扇状地遺跡群
W10A区出土土器(1)

S D103出土土器



S D105出土土器
S D103出土石器



浅川扇状地遺跡群
W10A区出土土器(2)

SK110・SM101
出土土器



1



3



2



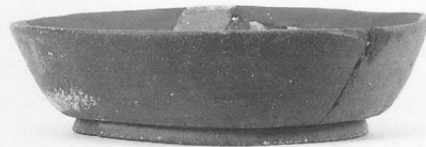
4



5



6

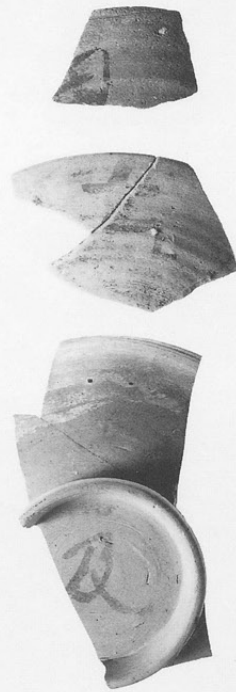


7

遺構外出土土器



8



9

浅川扇状地遺跡群
W10B区出土土器(1)

S B 01出土土器



1

S B 03出土土器



3



2



5



4



S B 06出土土器

7



6



8



1



3

SM01・SQ01
出土土器(1)



2



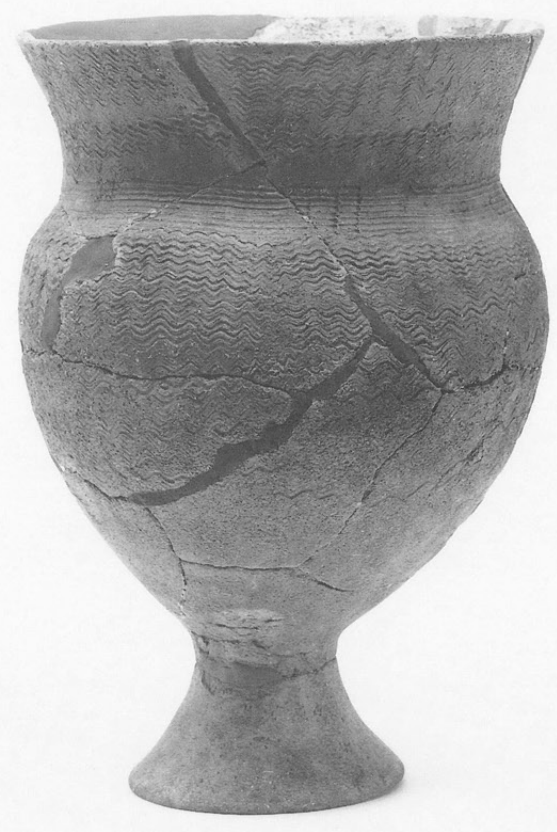
4



5



6



7

浅川扇状地遺跡群
W10B区出土土器(3)

S Q01出土土器(2)



1



2



3

S X03出土土器(1)



4



5



1



2

S X 03出土土器(2)



3

遺構外出土土器



4



6



5

浅川扇状地遺跡群
W10B区出土土器(5)

S B07・遺構外
出土土器



1

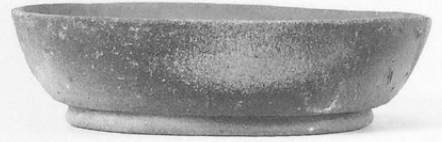


2

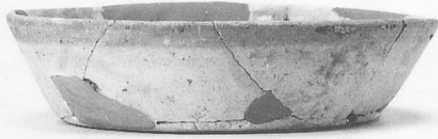
S D02出土土器



3



4



5



6

S D05出土土器



7



8

S D07出土土器



9



10

S D08出土土器

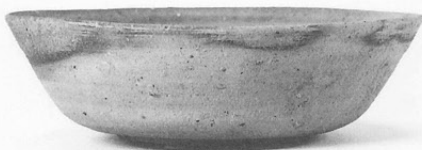


11



12

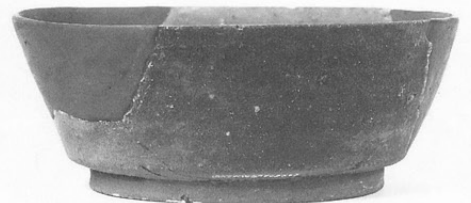
S X02出土土器



13

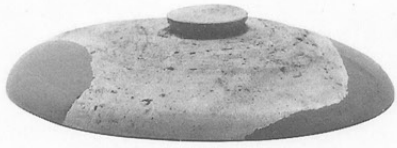


14



15

遺構外出土土器



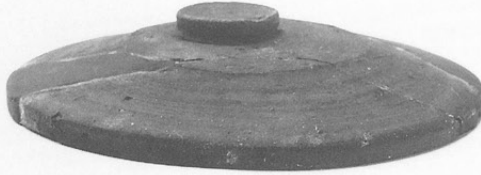
1



2



3



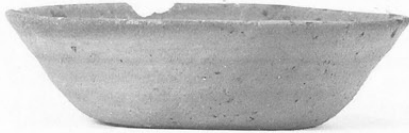
4



5



6



7



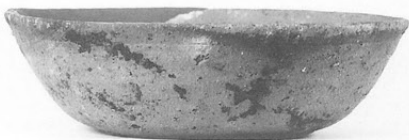
8



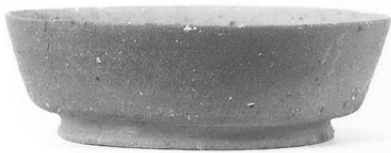
9



11



10



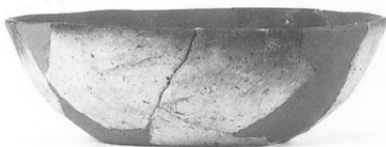
12



13



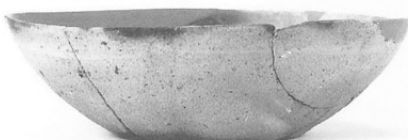
14



15



16



17



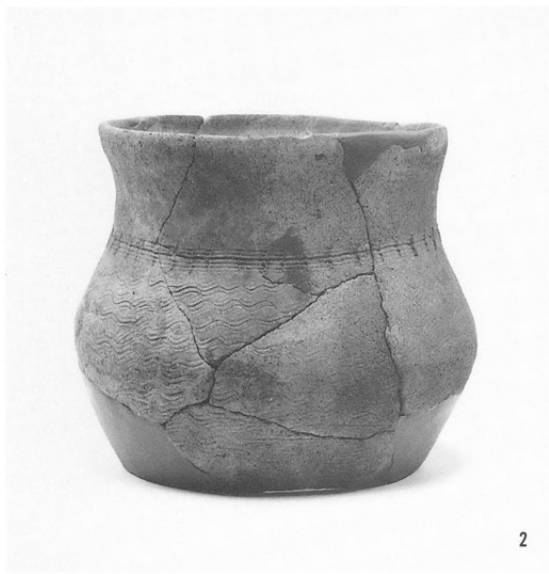
18

浅川扇状地遺跡群
W11区出土土器(1)

SQ01出土土器



SD06出土土器



遺構外出土土器



浅川扇状地遺跡群
W11区出土土器(2)



1



2



4



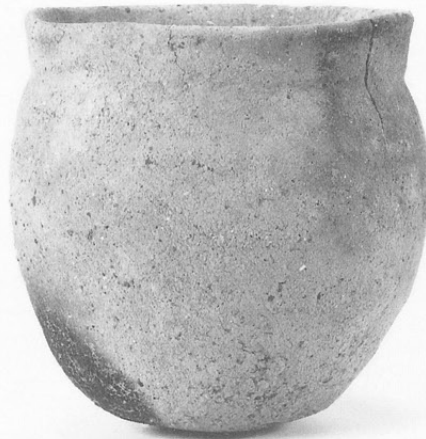
3

S B01・S B03
出土土器

S B07出土土器



5



6



7



8

S K11・遺構外
出土土器



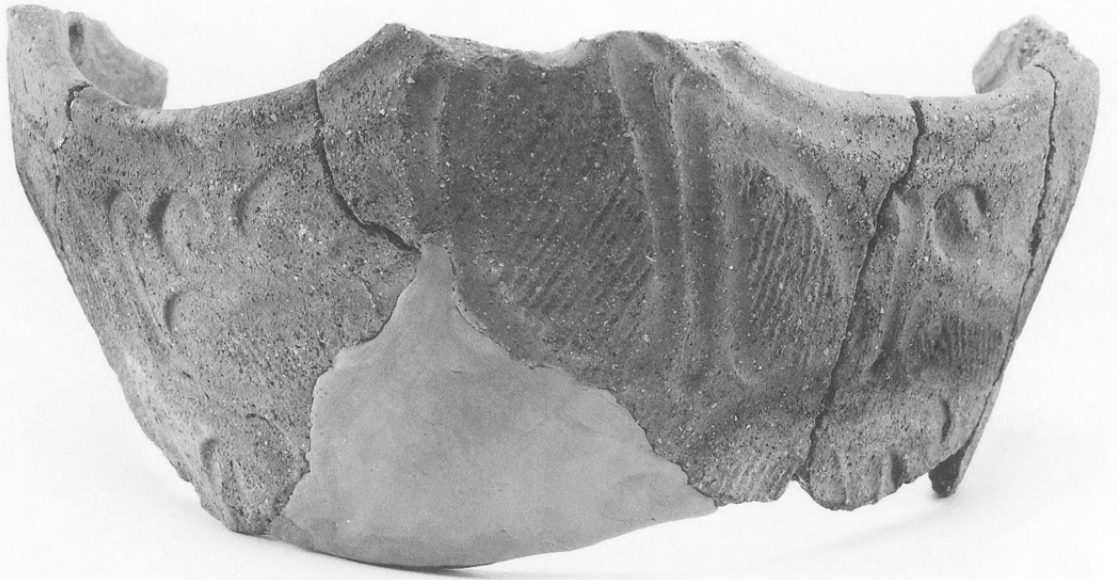
9



10

浅川扇状地遺跡群
W12区出土土器

埋甕No. 3



1

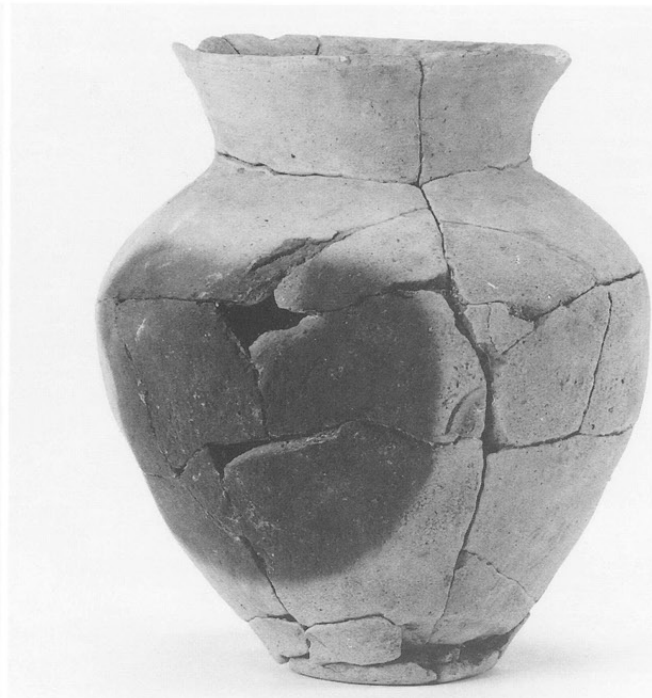
埋甕No. 1



2



1



2



3



4



5



7



6



8

S B02出土土器

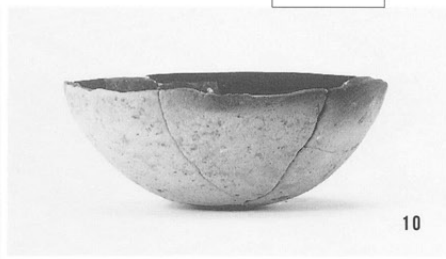
S B03出土土器

浅川扇状地遺跡群
W13・14区出土土器(2)

S B01・S B04
出土土器



9



10



11



12

S D07出土土器

S D06・遺構外
出土土器



13



15



14



16



17



18



1



2



3



浅川扇状地遺跡群
E 1 区出土土器

SK1041出土土器

五反田水路出土土器

E 8 区出土土器

SE609出土土器



5



S B401出土土器

石製容器



6



7



4

浅川扇状地遺跡群
E 9 区出土土器

S D209出土土器



1



2

遺構外出土土器



3



4

S B01・S D01
出土土器



5



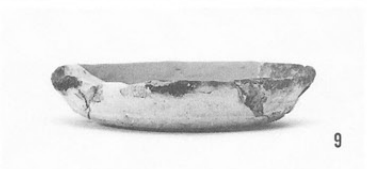
6



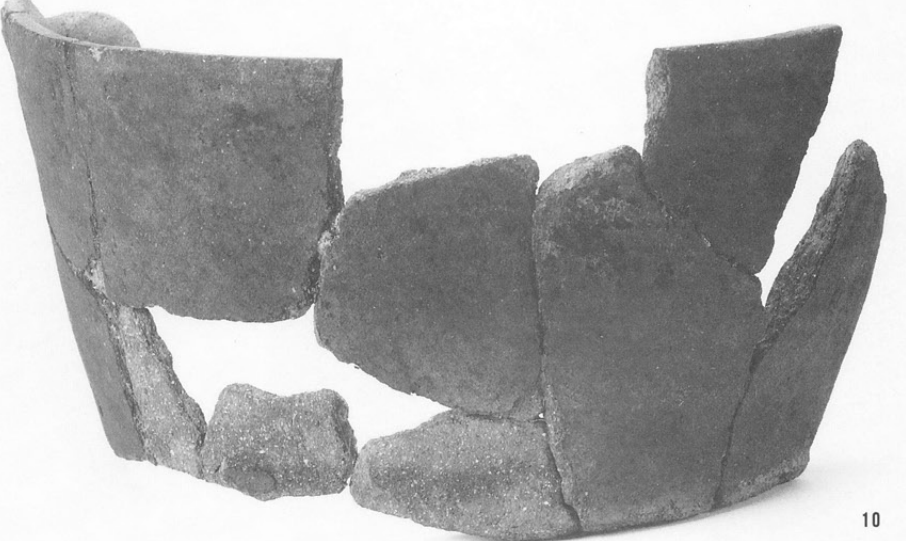
7



8



9



10



11

S K11出土土器

S K278出土土器

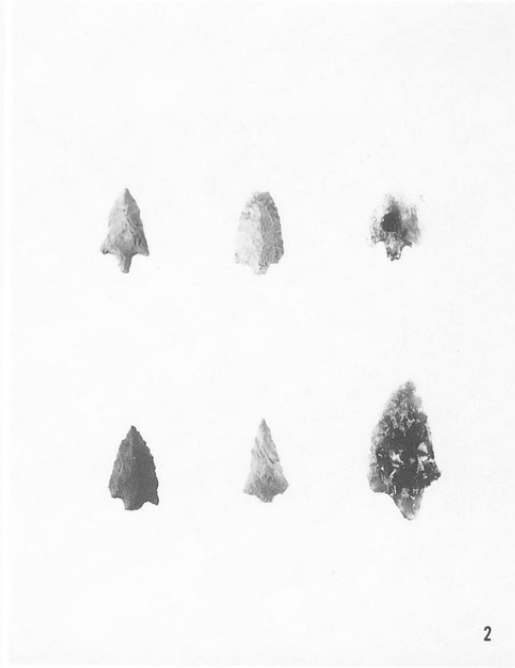


12

浅川扇状地遺跡群
出土石器(1)



1



2

W2 A区出土石器

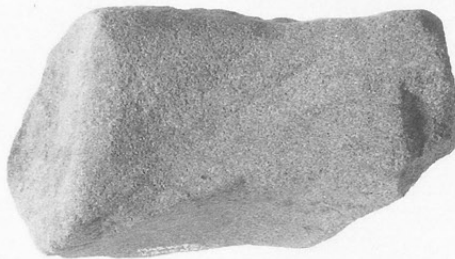


3

W2 B・W3 C区
出土石器



4



5

W8 A区出土石器



6

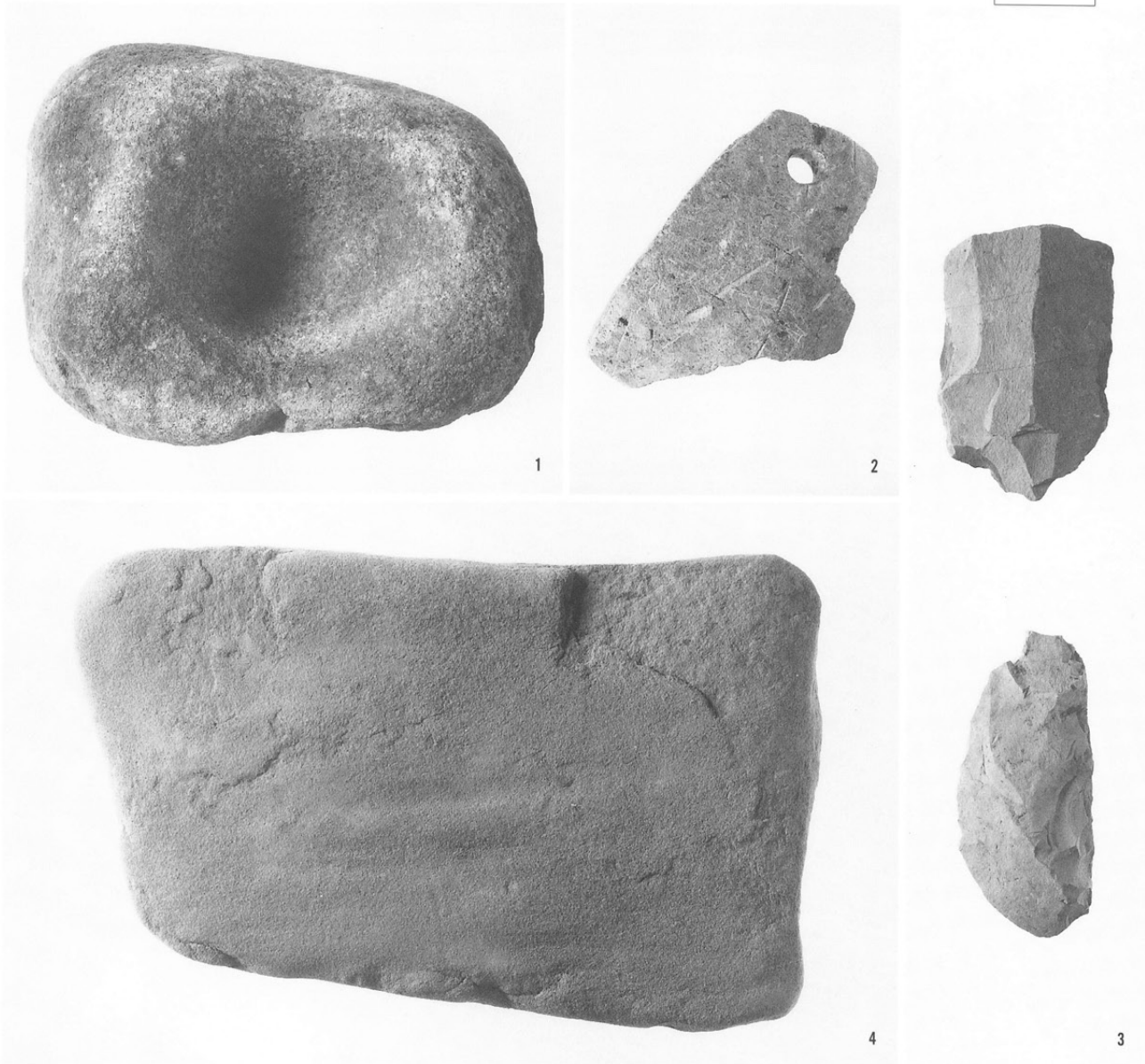
W8 C区出土石器



7

浅川扇状地遺跡群
出土石器(2)

W9区出土石器



W10A区
出土石器(1)



浅川扇状地遺跡群
出土石器(3)



1



2



W10A区出土石器(2)

W10B区出土石器



3



4



5



6



7

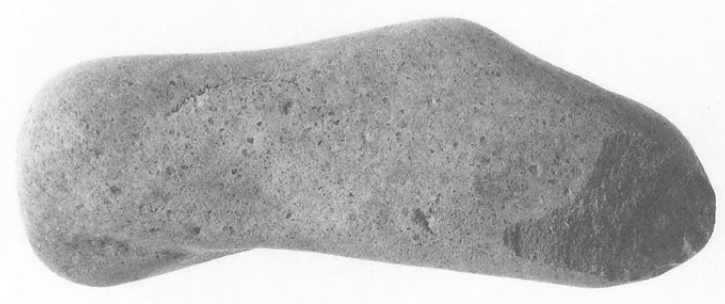


8



9

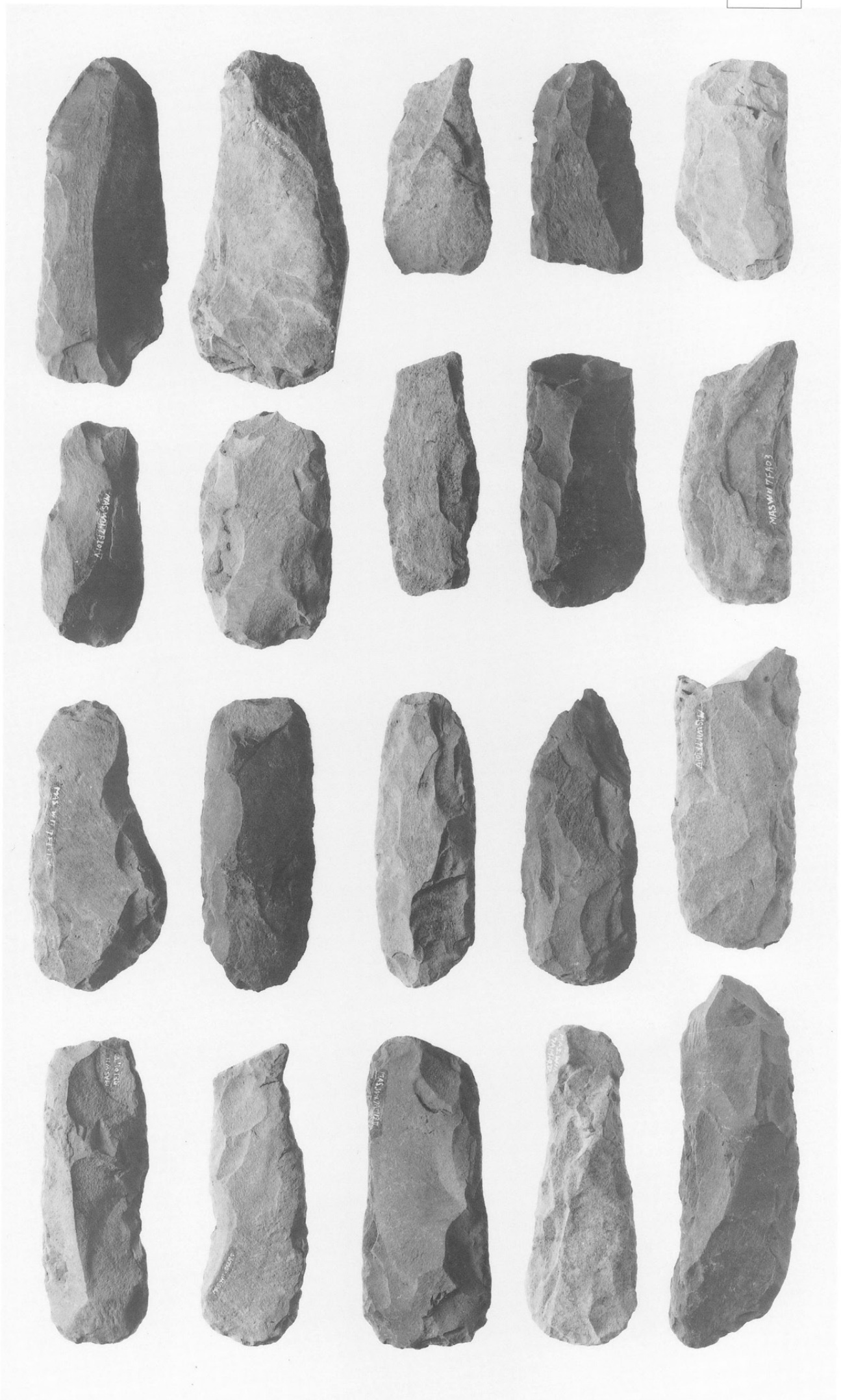
W11区出土石器(1)

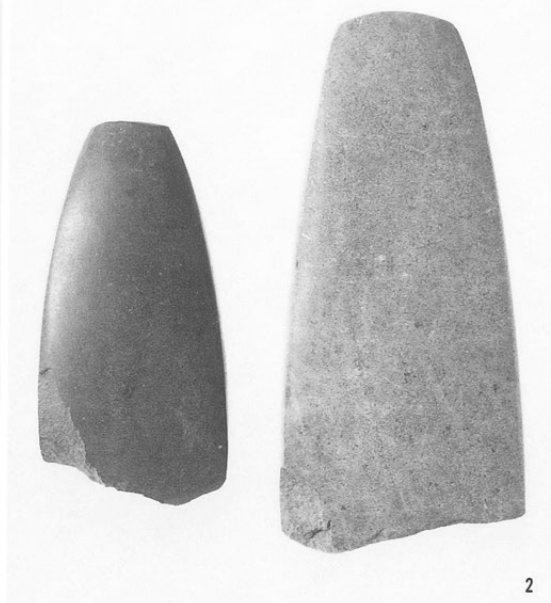
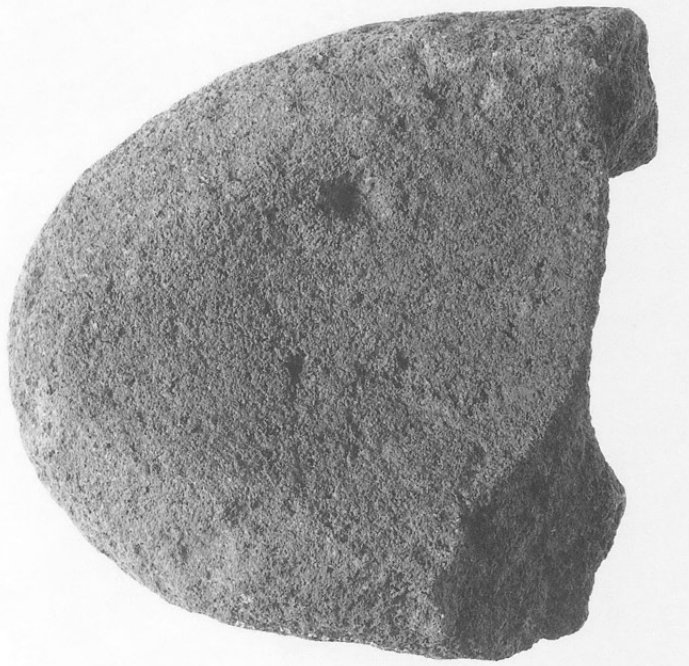


10

浅川扇状地遺跡群
出土石器(4)

W11区出土石器(2)





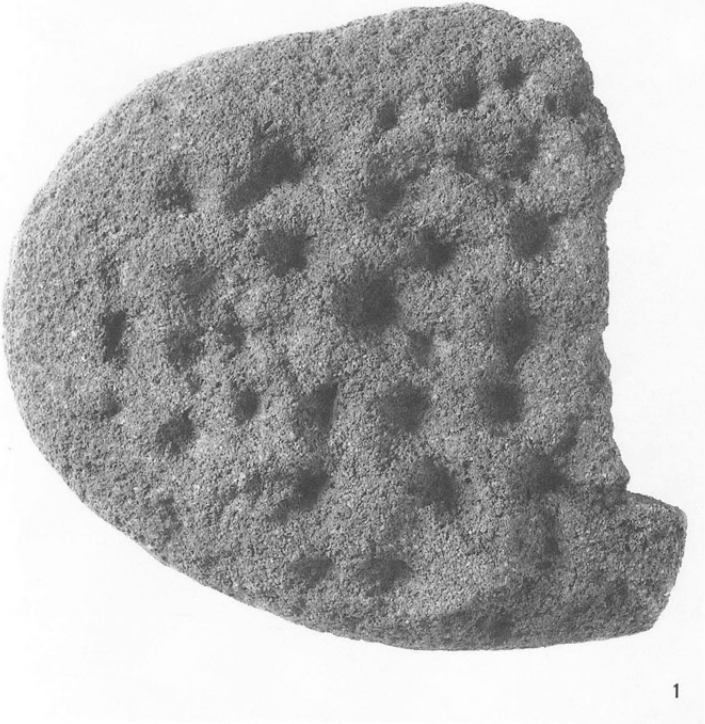
浅川扇状地遺跡群
出土石器(5)

W11区出土石器(3)

2



3



1

W12区出土石器



4

E 1 区出土石器



5



6

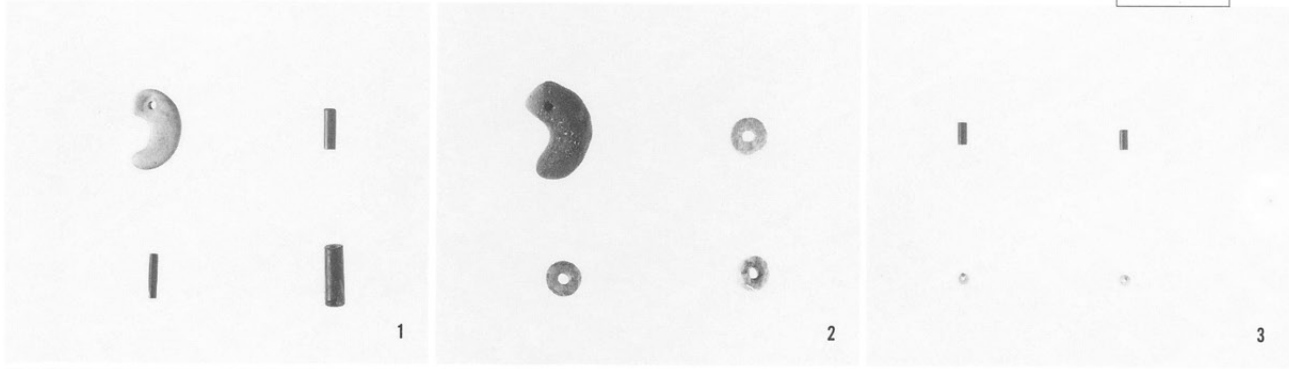


7

E 8 区出土石器

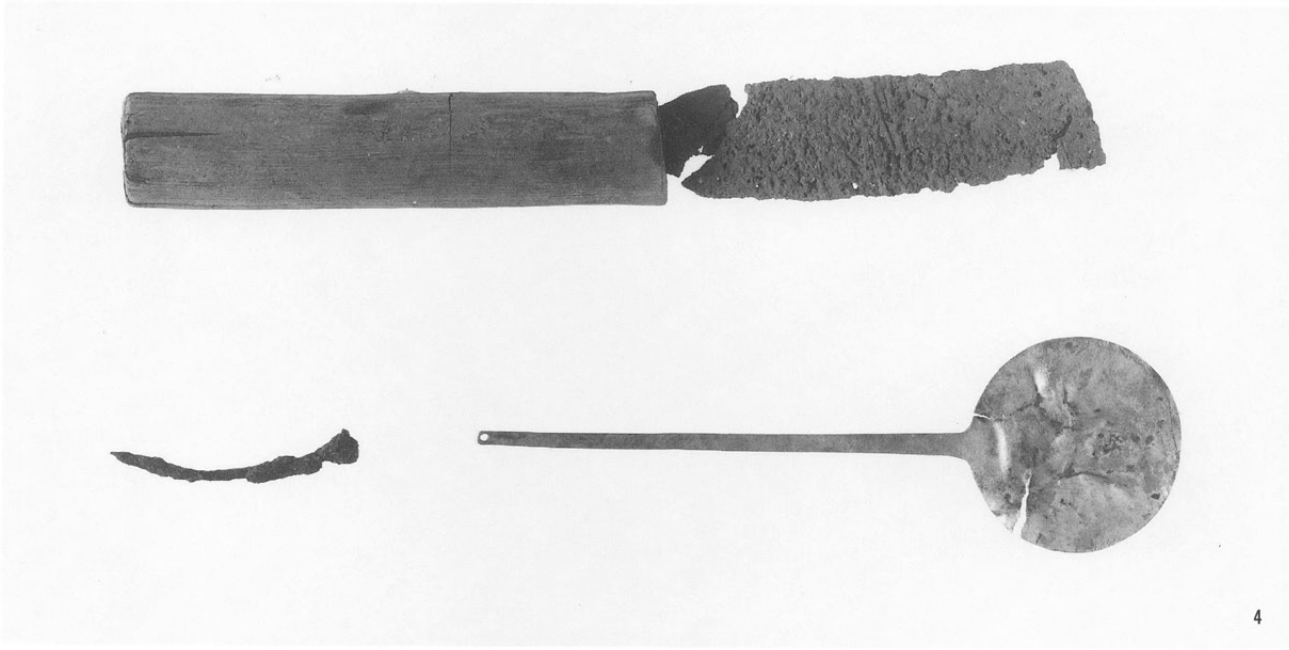
浅川扇状地遺跡群
出土玉類

W2B・W3C・
W10B区出土玉類

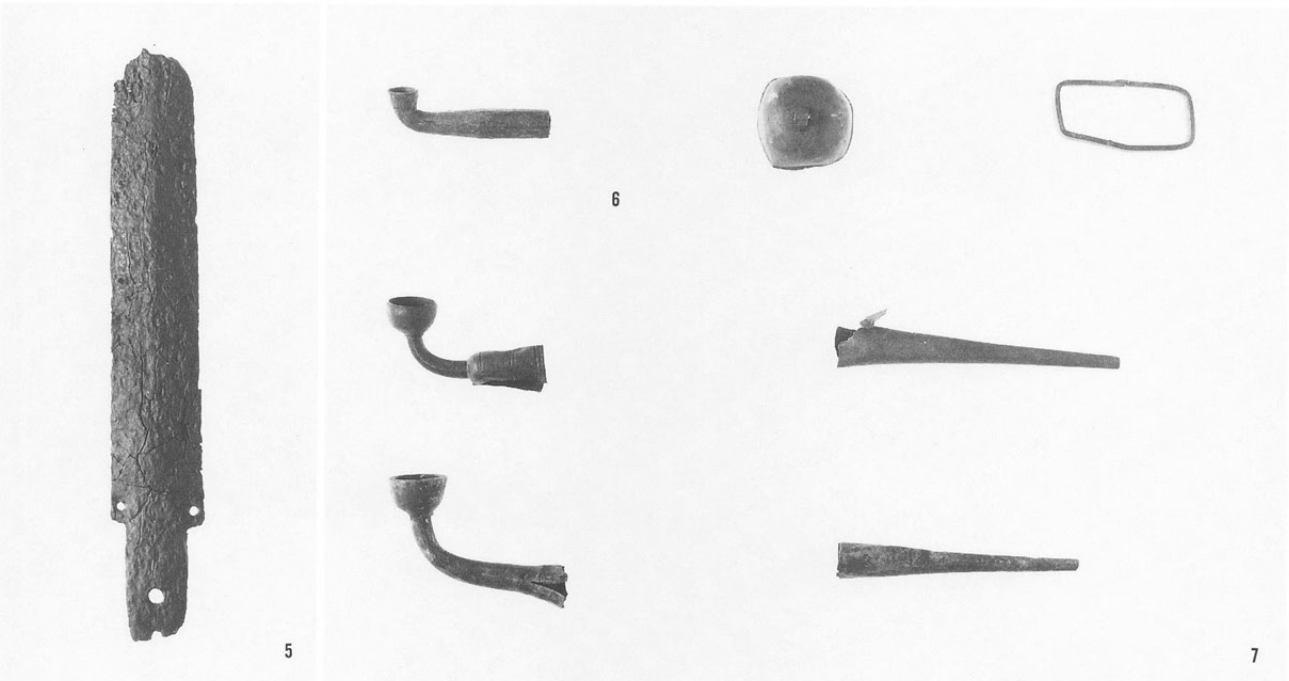


浅川扇状地遺跡群
出土金属器

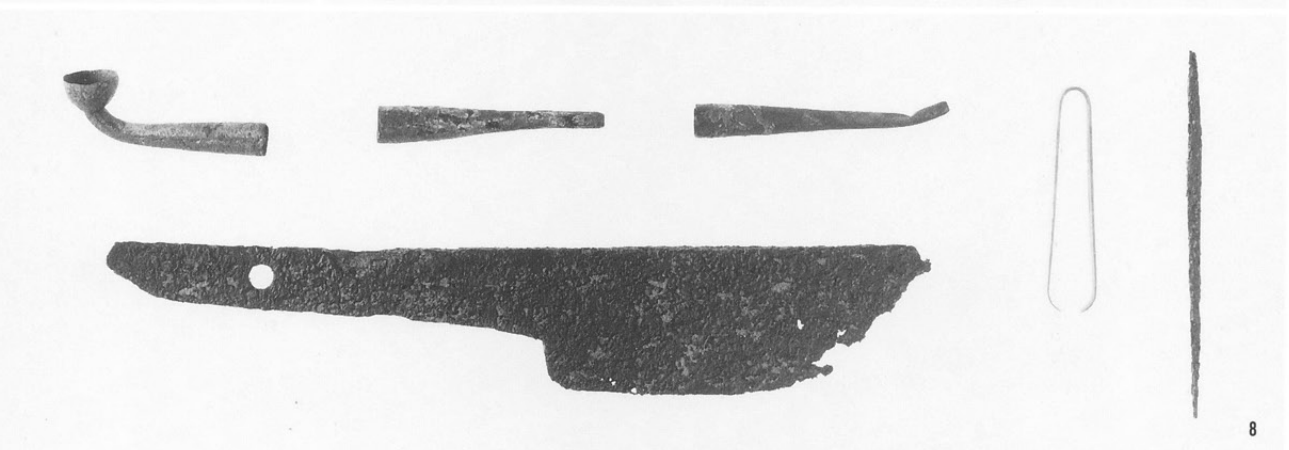
E8区出土金属器



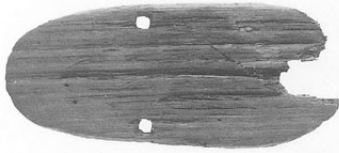
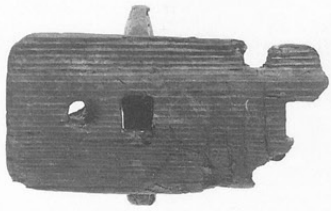
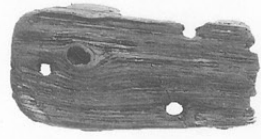
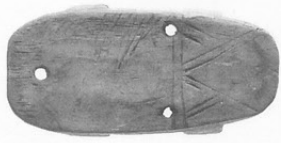
W11・W3C・
E9区出土金属器



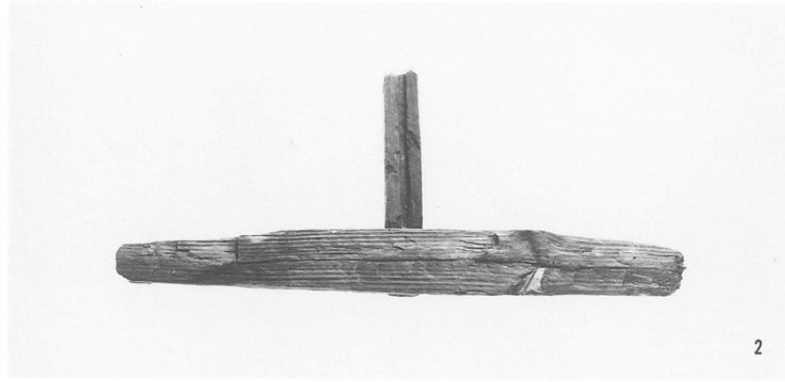
三才遺跡出土金属器



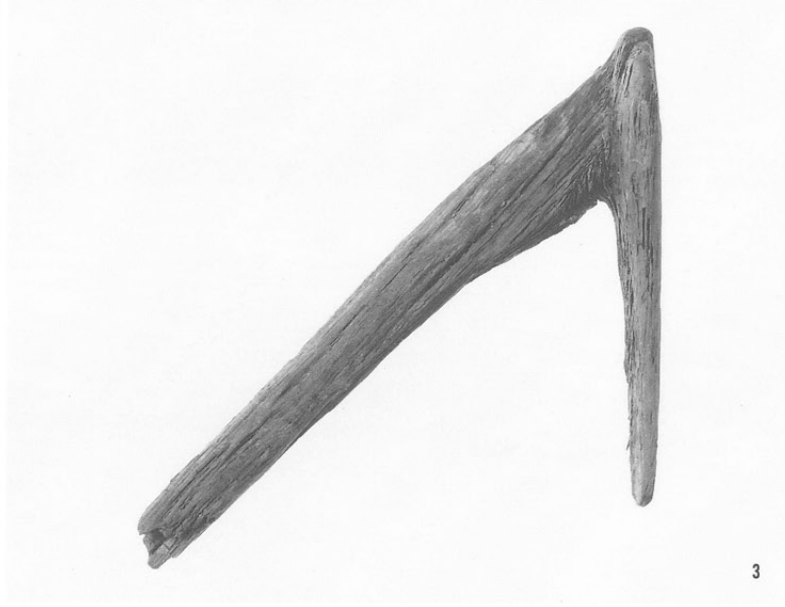
SD01出土木製品(1)



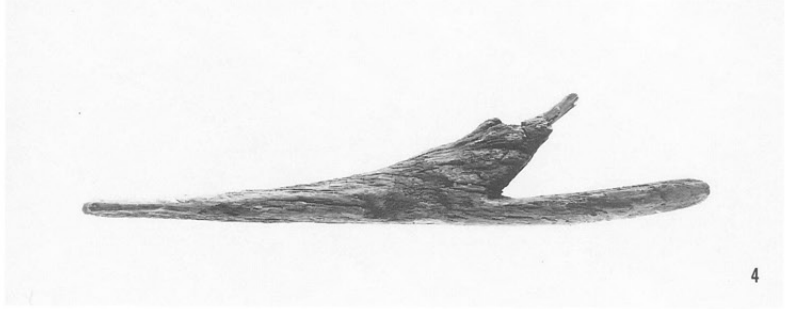
1



2



3

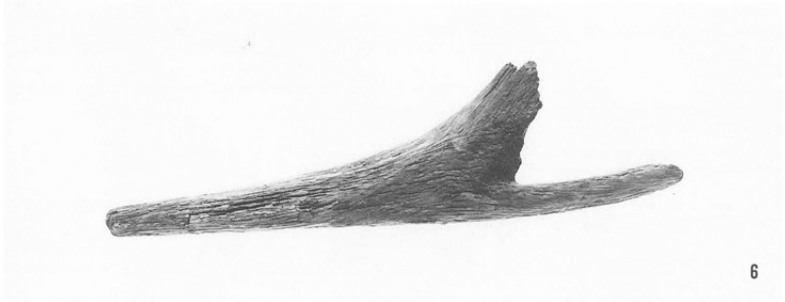


4

SD06出土木製品



5



6

SA03出土木製品



7



8

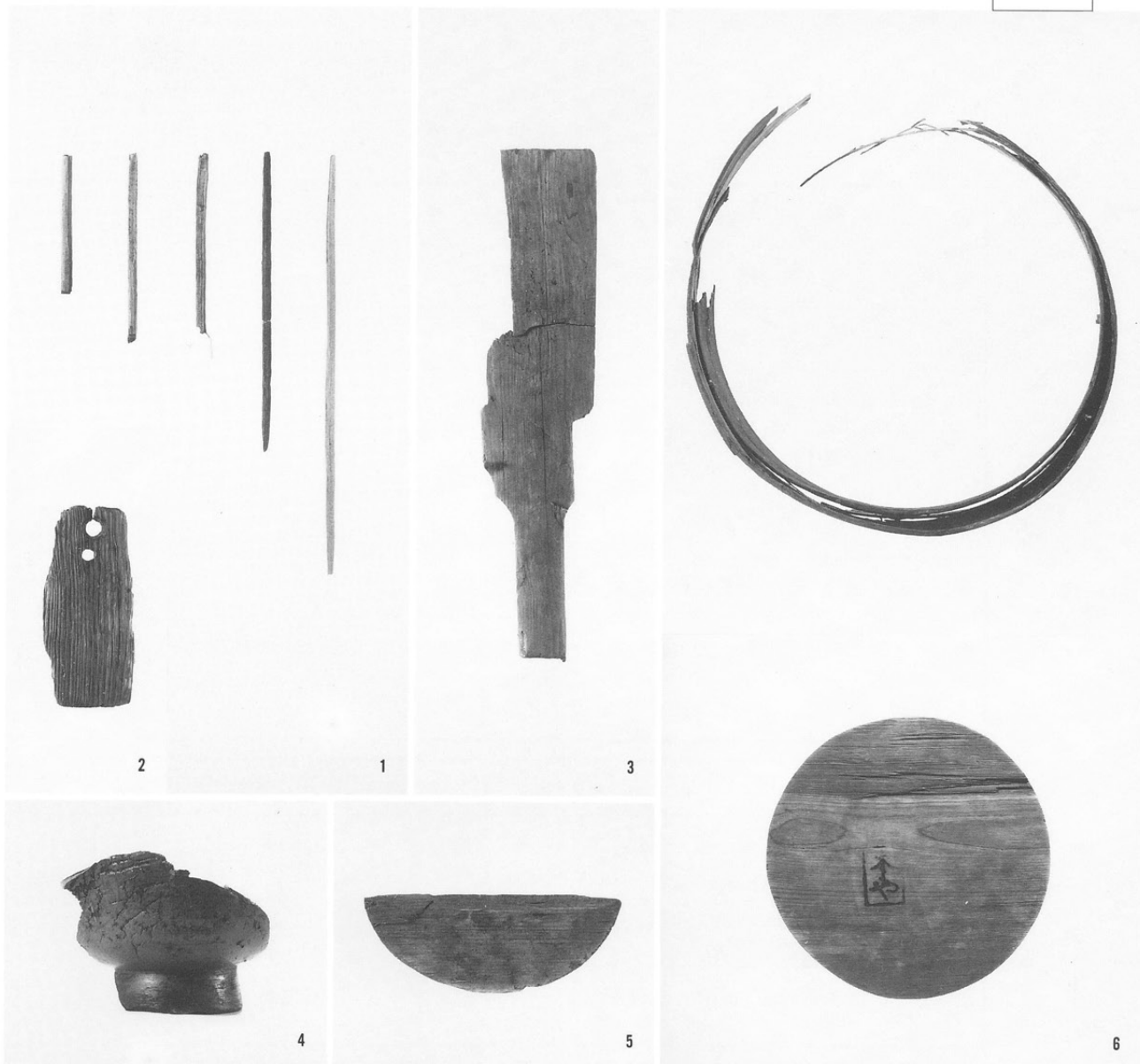
浅川扇状地遺跡群

E 9 区出土木製品(2)・

木器

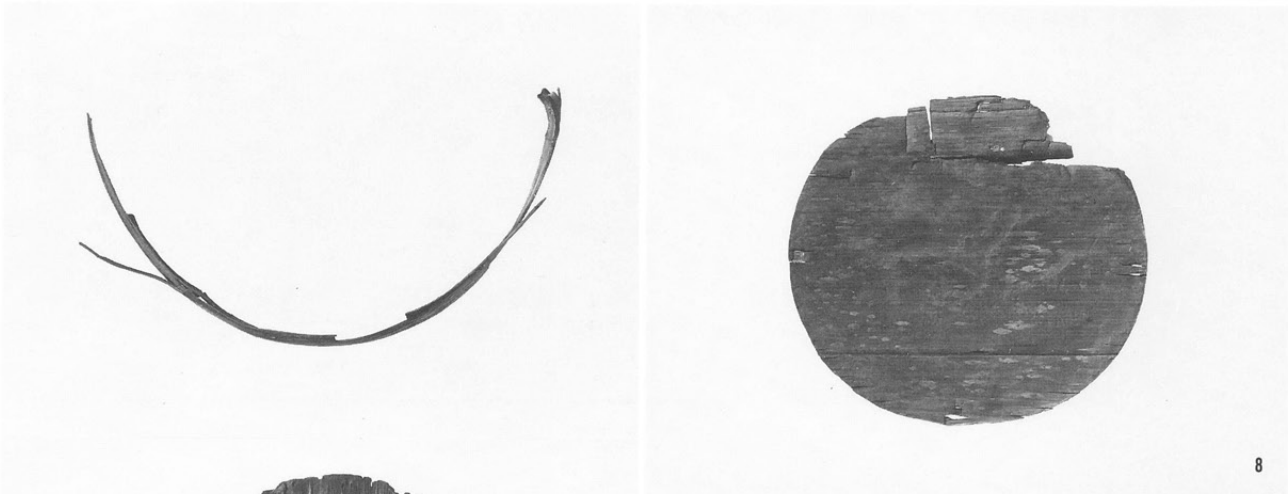
S D01出土木製品(2)・

木器

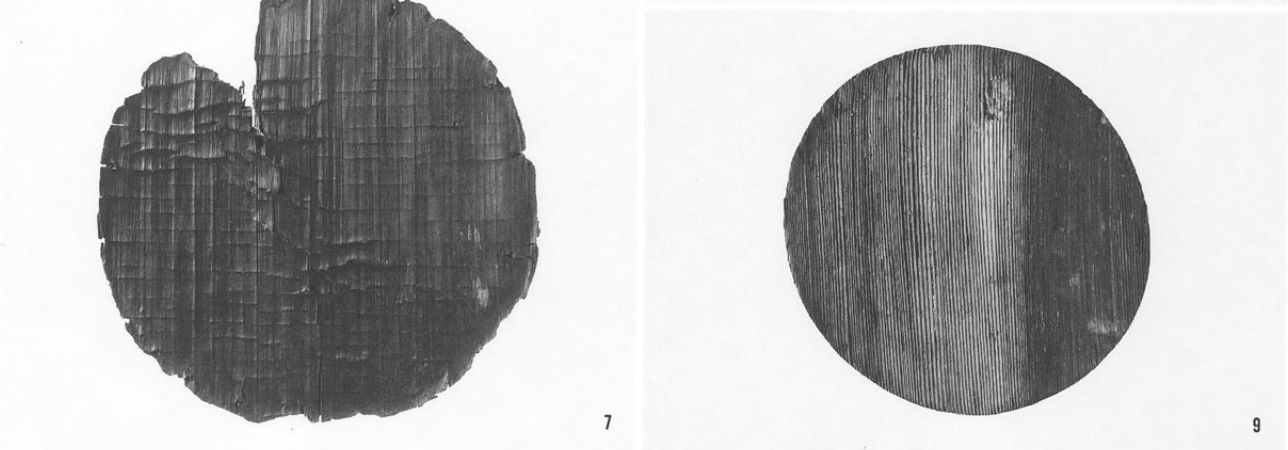


三才遺跡出土木器

SM12・SM16
出土木器



SM19出土木器



報告書抄録

書名	ほくりくしんかんせんまいどうぶん か ざいはつくつちようき ほうこくしよ 北陸新幹線埋蔵文化財発掘調査報告書 5
副書名	あさかわせんじょうち い せきぐん さんさい い せき 浅川扇状地遺跡群・三才遺跡
巻次	長野市内その2
シリーズ名	(助)長野県埋蔵文化財センター発掘調査報告書
シリーズ番号	34
編集者	上田 真
編集・発行機関	(助)長野県埋蔵文化財センター
所在地	〒387-0007 長野県更埴市屋代字清水260-6 TEL026-274-3991
発行年月日	1998年3月25日

所収遺跡名	所在地	北緯	東経	調査期間	調査面積m ²	調査原因
浅川扇状地遺跡群	ながの し き なえまち ひがしつる 長野市早苗町・東鶴 がまち み わ にちようめ 賀町・三輪二丁目・ ふるの なかごえ よしだ 古野・中越・吉田・ とみたけ かみこまざわ 富竹・上駒沢	36°38~39'	138°13~14'	1993年7月16日~ 1995年7月27日	66,900	北陸新幹 線建設に 伴う事前 調査
三才遺跡	ながの し かみこまざわ さんさい 長野市上駒沢・三才	36°41'	138°15'	1993年10月15日~ 12月20日	11,800	

所収遺跡名	種別	主な時期	主な遺構	主な遺物	特記事項
浅川扇状地遺跡群	集落	縄文時代中 ~後期・弥生 時代中~後 期・古墳時 代・古代・中 世・近世	竪穴住居跡114・掘立柱 建物61・溝226・土坑・ 埋甕・土器棺・土器溜・ 水田	縄文土器・弥生土器・ 土師器・須恵器・灰釉 陶器・中世陶器・内耳 土器・近世陶磁器・石 器・金属器・木器・人 骨・獣骨	浅川河道の移動に よって移動したと 思われる弥生時代 中期~古代の集 落・洪水砂に覆わ れた水田跡・縄文 中期埋甕・古代墨 書土器
三才遺跡	集落・墳 墓	近世	掘立柱建物7・溝11・ 火葬墓30・土坑・畑	中世陶器・近世陶磁 器・炮烙・曲物・煙管・ 針・包丁・毛抜き・火 葬骨	火葬墓群

(財)長野県埋蔵文化財センター発掘調査報告書34

北陸新幹線埋蔵文化財発掘調査報告書5

—長野市内その2—

浅川扇状地遺跡群・三才遺跡

発行 1998(平成10)年3月25日発行

発行者 日本鉄道建設公団北陸新幹線建設局

長野市

長野県教育委員会

(財)長野県埋蔵文化財センター

〒387-0007 長野県更埴市屋代字清水260-6

TEL 026-274-3891

印刷 第一法規出版株式会社

