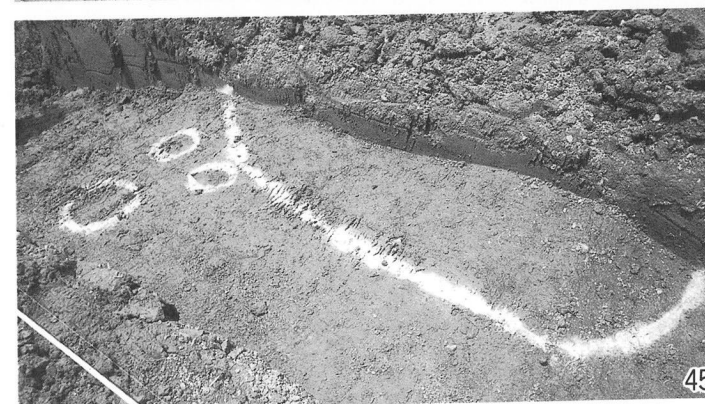
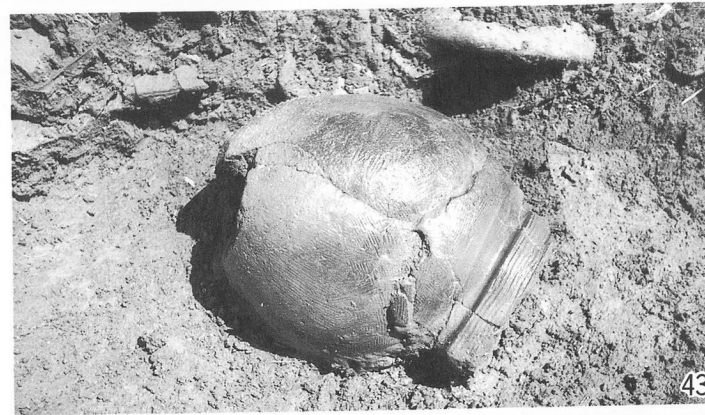
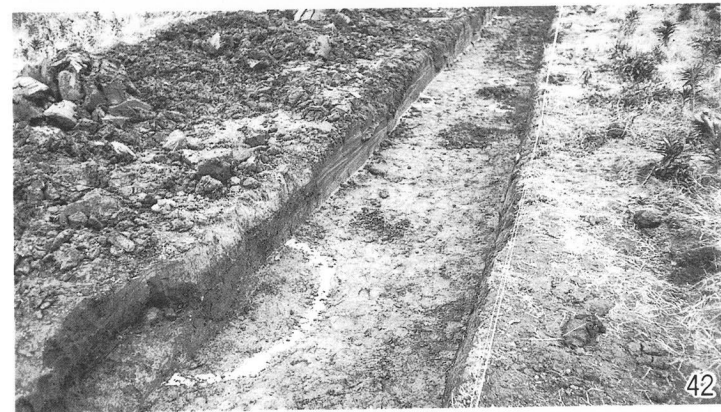
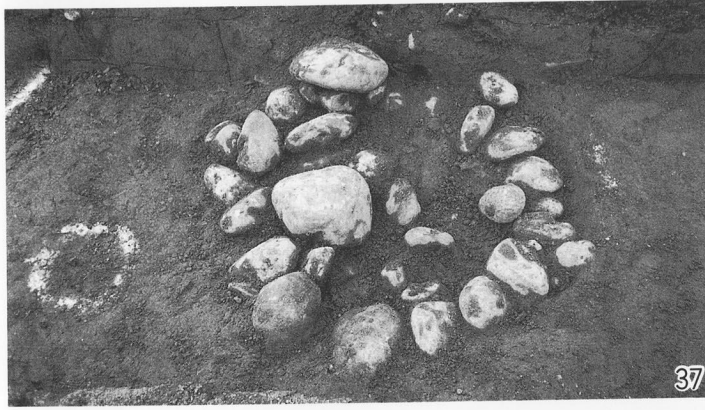
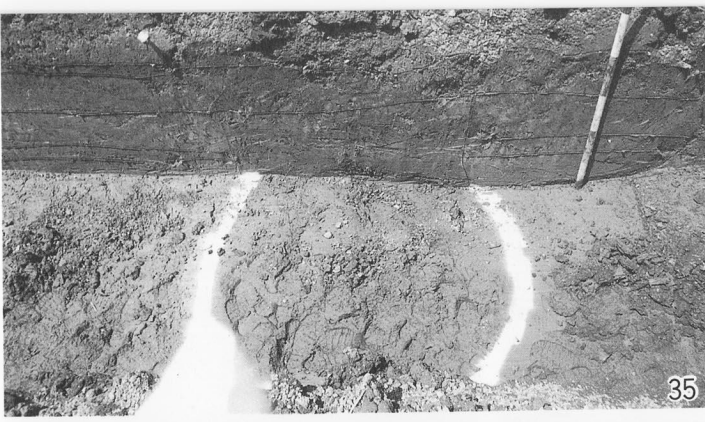
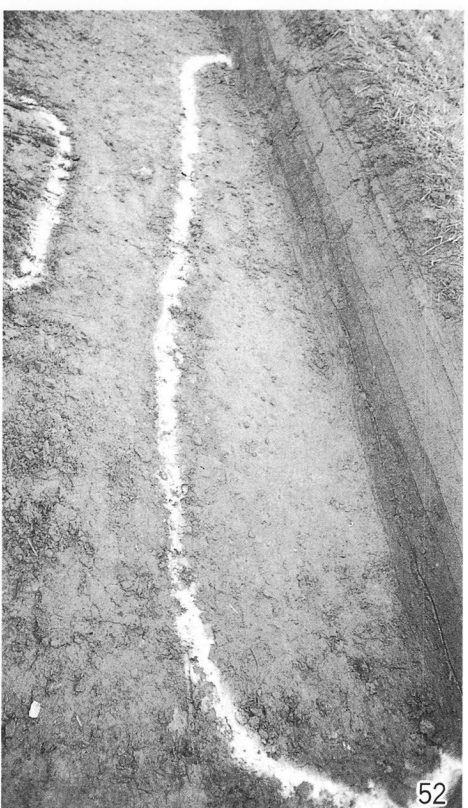


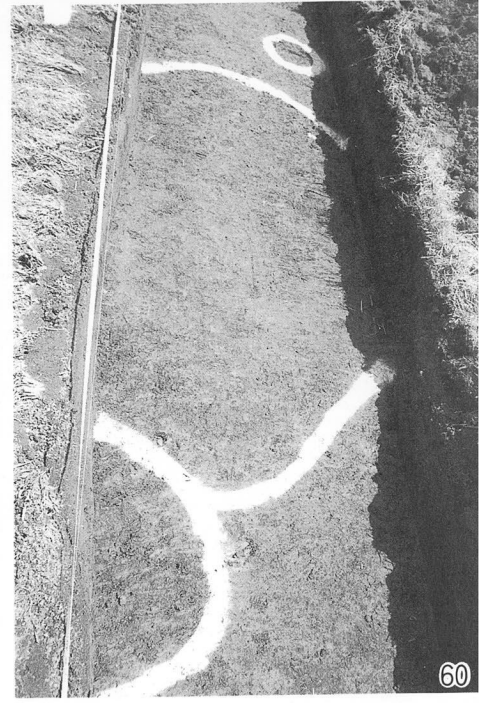
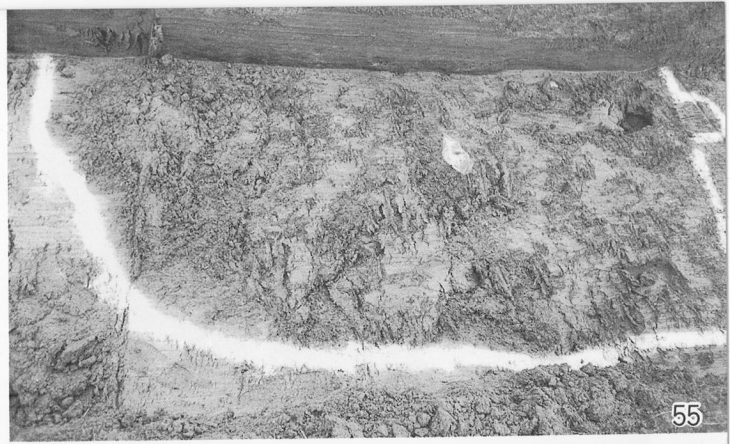
図版4 〈南部I遺跡〉平成9年度調査 25・27. CT3遺構検出状況 平成10年度調査 26. AT20遺構検出状況
28. AT36遺構検出状況 29・30. AT37遺構検出状況 31. T39遺構検出状況 32. T41遺構検出状況
33・34. 熊野社石造物



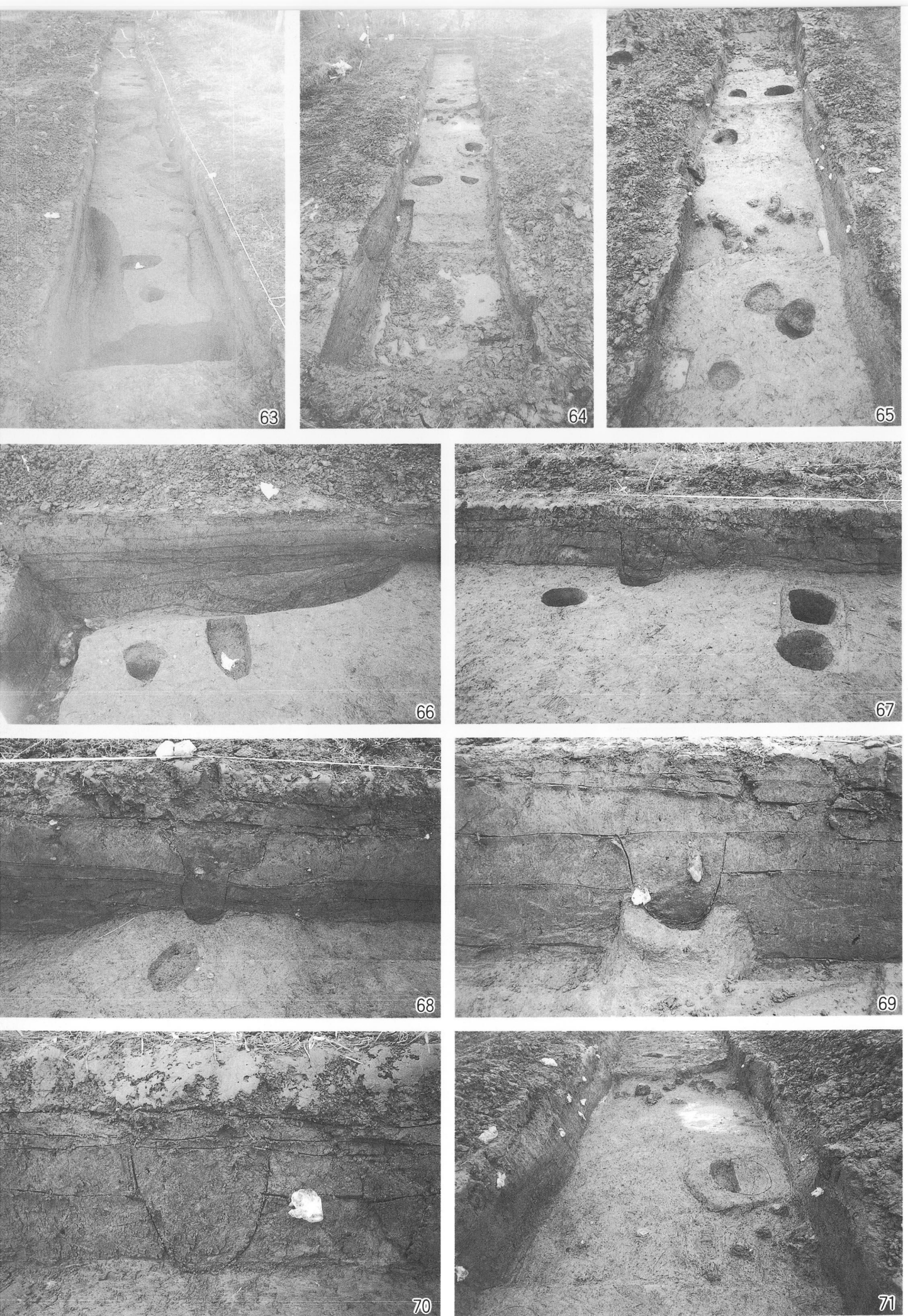
図版5 〈南部I遺跡〉平成10年度調査 35.BT17北壁層序 36.BT38遺構検出状況 37.BT38石組井戸検出状況
 38.BT40石組井戸検出状況 39.BT38遺物出土状況 40・41.BT60遺物出土状況 42.BT60遺構検出状況
 43.BT64遺物出土状況 44.BT66遺構検出状況 45.BT79遺構検出状況



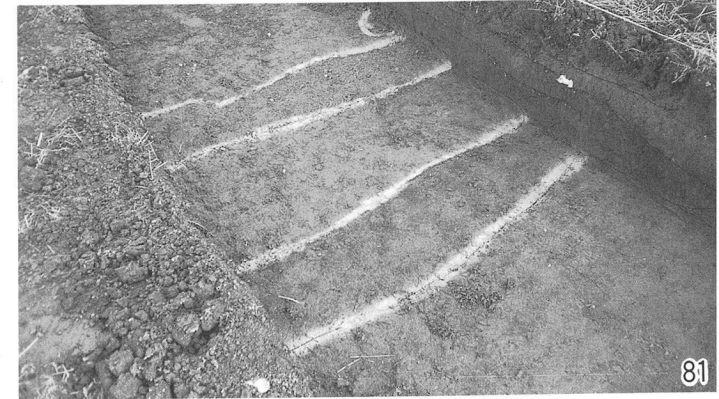
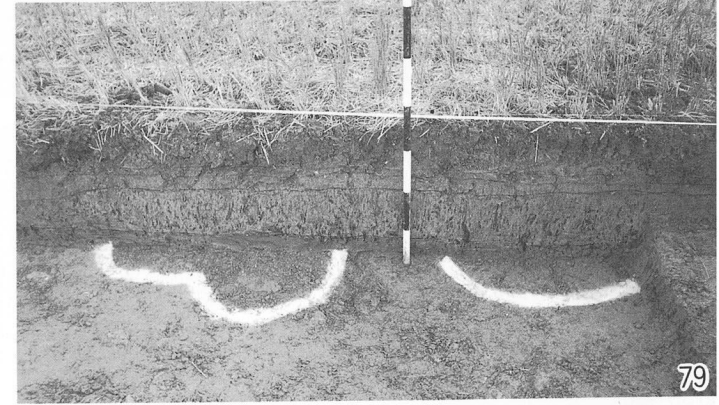
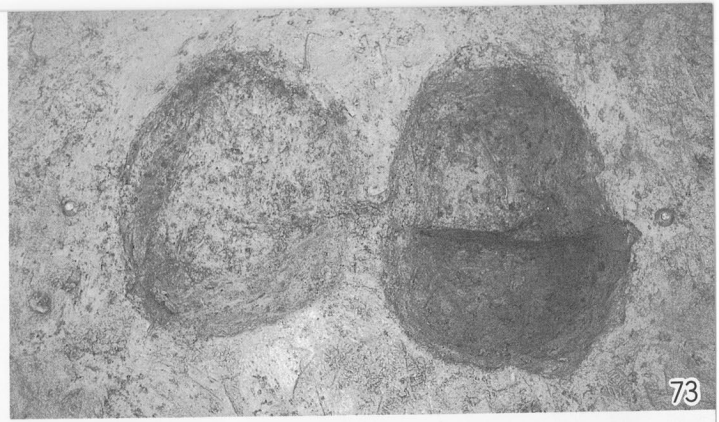
図版6 〈南部I遺跡〉平成10年度調査 46.BT66遺構検出状況 47.BT79遺構検出状況 48.BT87遺構検出状況
49.CT10遺構検出状況 50.CT17遺構検出状況 51.CT25遺構検出状況 52.CT26遺構検出状況
53.CT27遺構検出状況



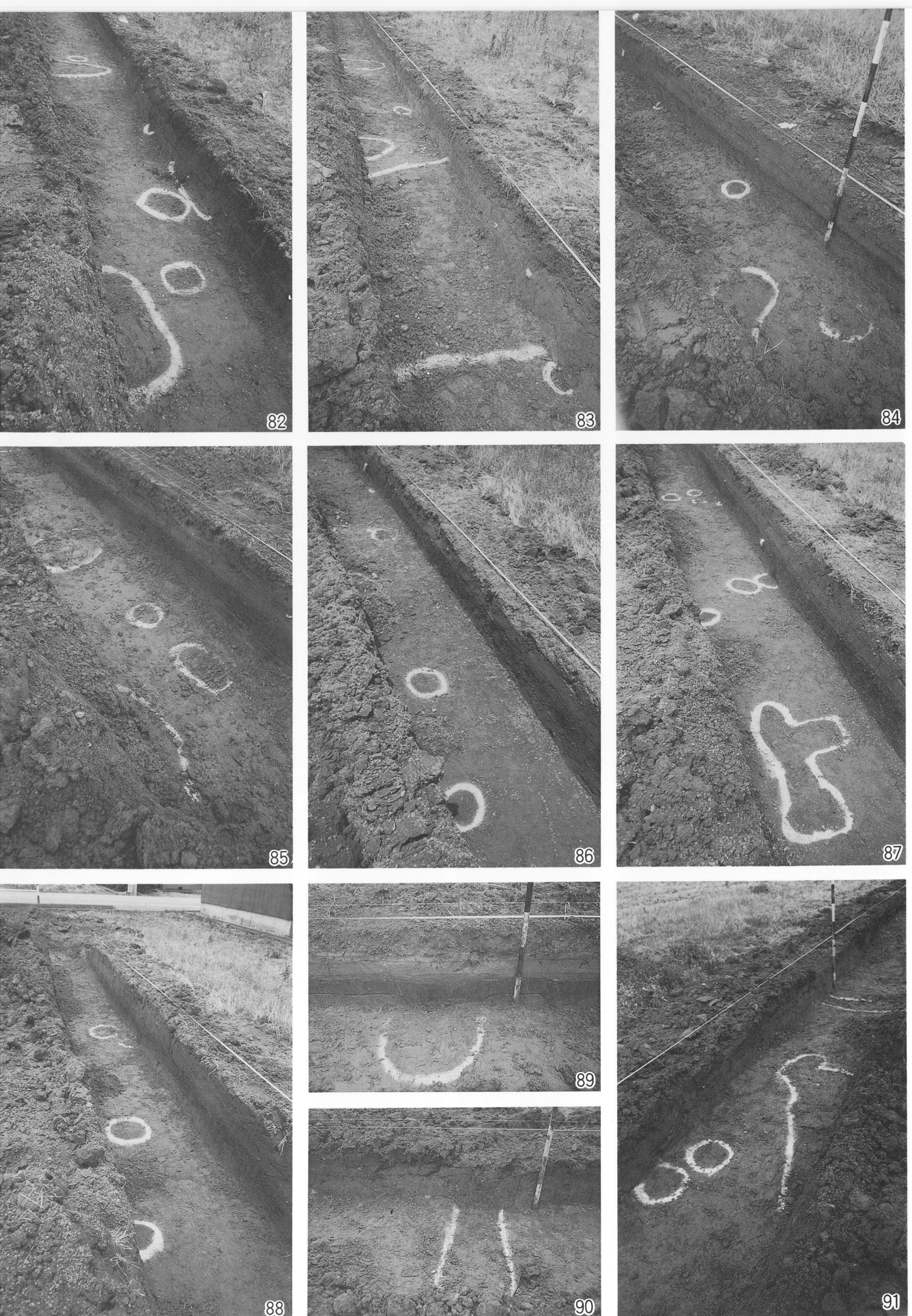
図版7 〈南部 I 遺跡〉 平成10年度調査 54. CT30遺構検出状況 55. CT33遺構検出状況 56. CT35遺構検出状況
57. CT39遺構検出状況 58. CT38遺構検出状況 平成11年度調査 59. T2(西から) 60. T2遺構検出状況
61. T3(南から) 62. T3遺構検出状況



図版8 〈南部I遺跡〉平成10年度調査 63.DT1(北から) 64.DT2(南から) 65.DT2 SI17付近(北から)
 66.DT1 SD24,SP18・19 67.DT1 SP01・02・03・04 68.DT1 SP20・21 69.DT1 SP23 70.DT1 西壁柱穴
 71.DT2 SI17



図版9 〈南部Ⅰ遺跡〉平成10年度調査 72.DT2旧河道層序 73.DT2 SK11・12 74.DT2 SK13 75.DT2 SK15
 〈南部Ⅱ遺跡〉平成11年度調査 76.T46(西より) 77・78.T46遺構検出状況 79.T47遺構検出状況
 80・81.T58遺構検出状況



図版10 〈千里E遺跡〉平成9年度調査 82.T16遺構検出状況 83.T17遺構検出状況 84・85.T41遺構検出状況
 86・87・88.T42遺構検出状況 89.T41北壁層序 90.T58北壁層序 91.T58遺構検出状況



図版11 出土遺物(7は1/6、19は1/3、その他は1/2)



47



51



54



56



55



61



71



77



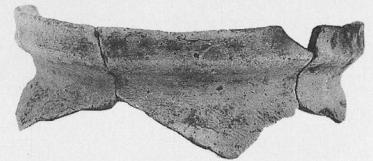
98



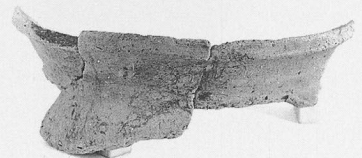
92



137



106



123



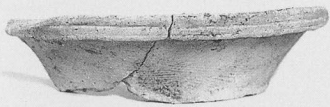
160



163



151



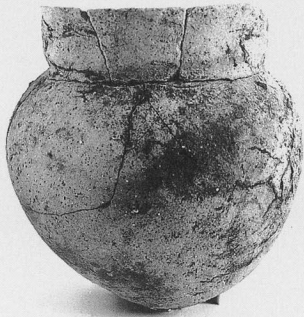
165



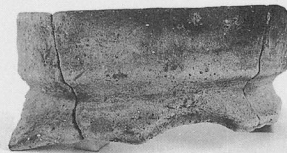
164



151



150



148



168



188



190



197



196



199



205



209

南部 I 遺跡 弥生南部



233



234



229



236



238



242



246



221



225



227



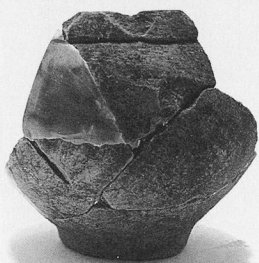
261



270



268



267



276

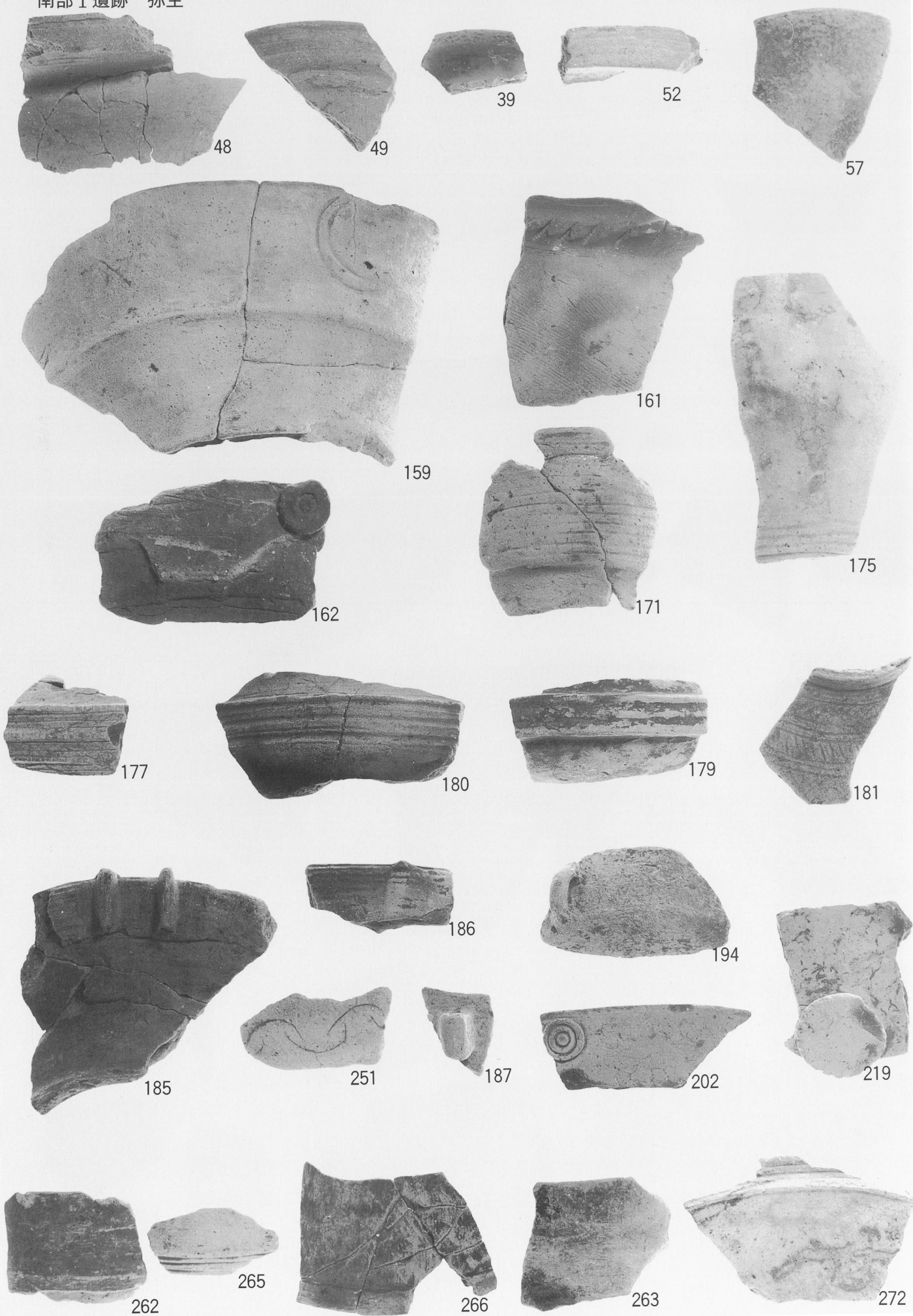


271

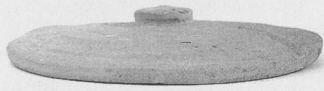


268

図版14 出土遺物 (234は1/8、261は1/6、その他は1/3)



図版15 出土遺物(1/2)



283



282



345



306



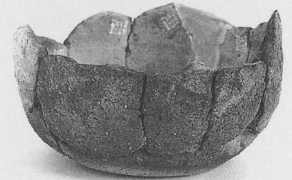
321



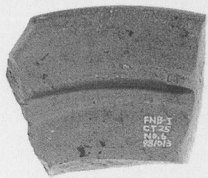
295



320



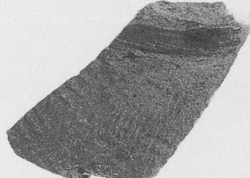
354



278



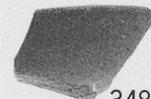
328



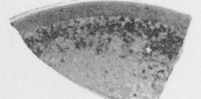
341



342



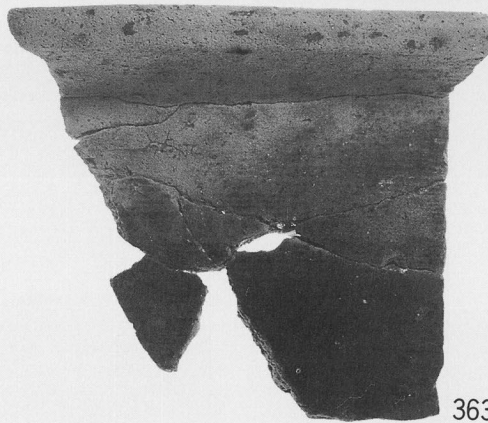
348



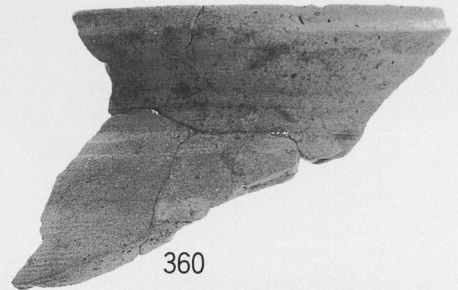
351



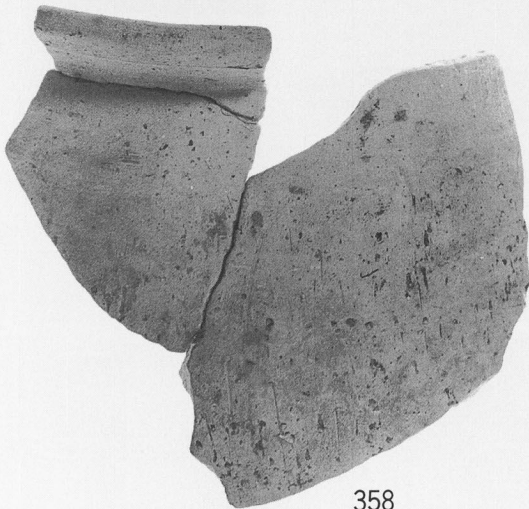
352



363



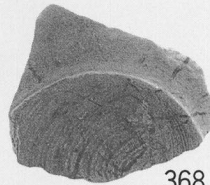
360



358



366



368



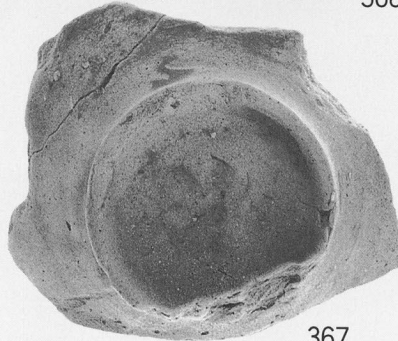
370



372



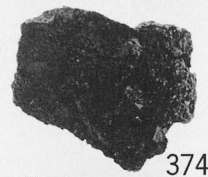
371



367



375



374



373

図版16 出土遺物(345は1/4、282・283・295・306・320・321は1/3、その他は1/2)

南部 I 遺跡 古代中央部



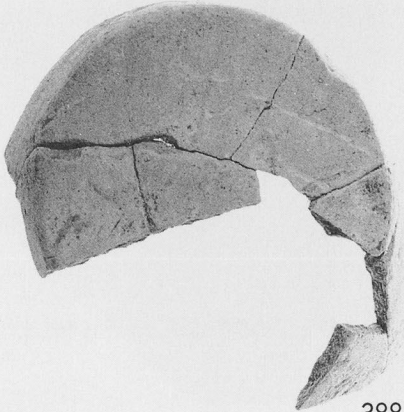
384



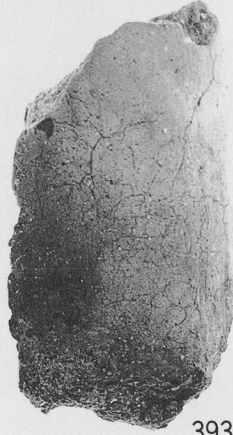
383



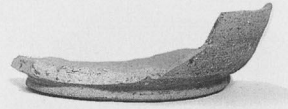
385



388



393



380

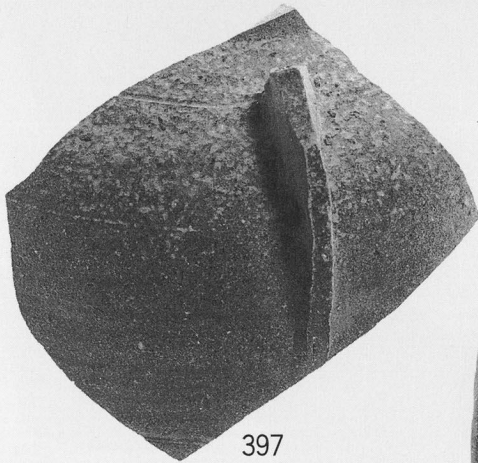


390

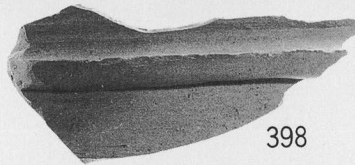


391

南部 I 遺跡 古代南部



397



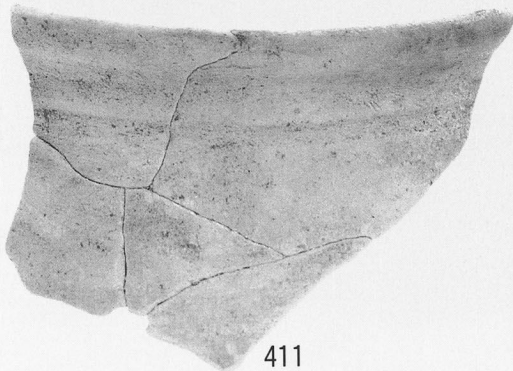
398



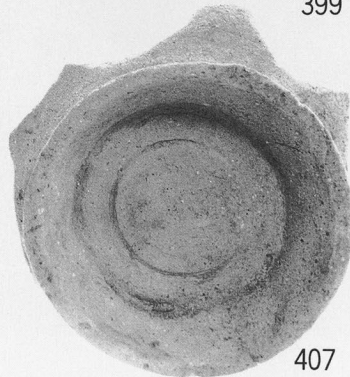
392



399



411



407



408

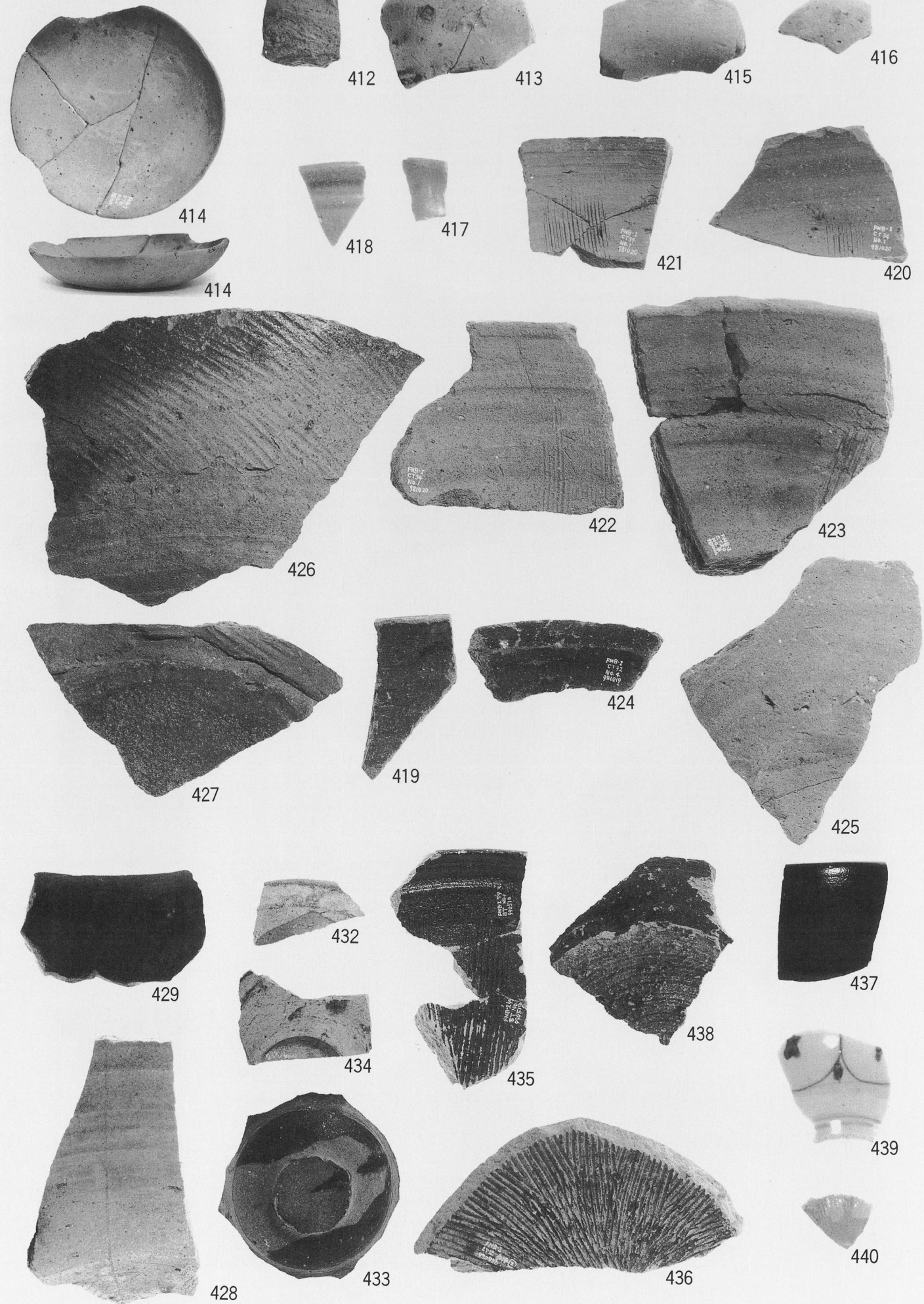


405



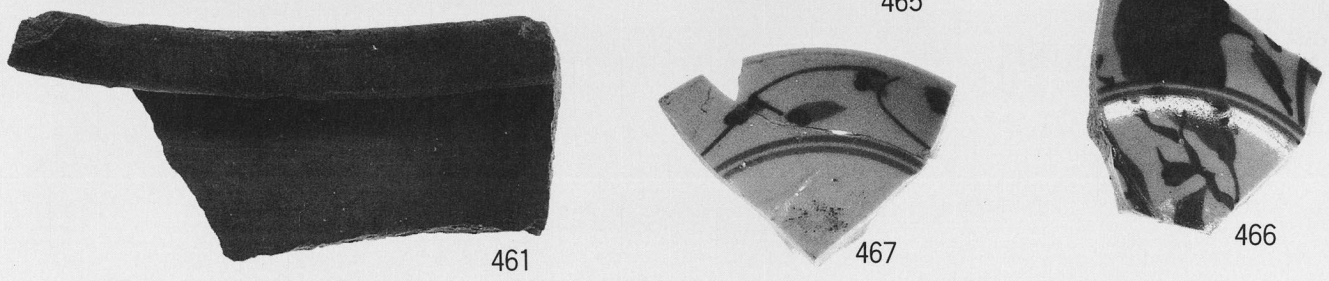
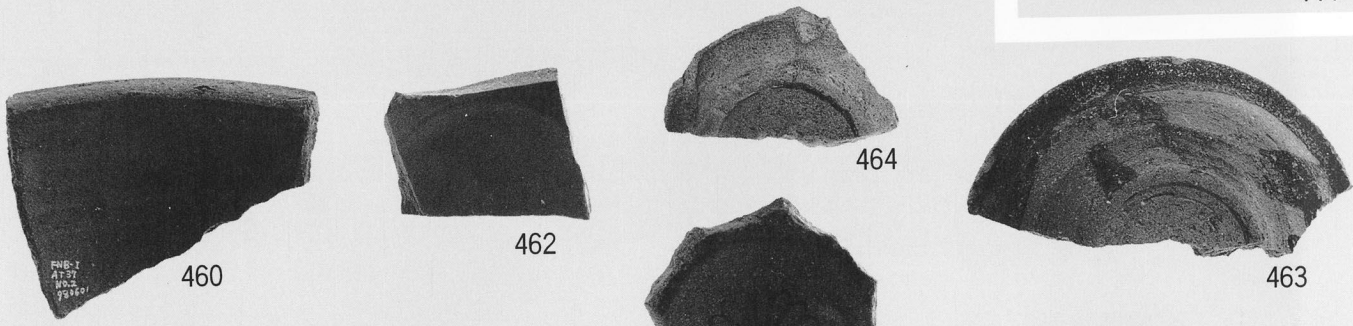
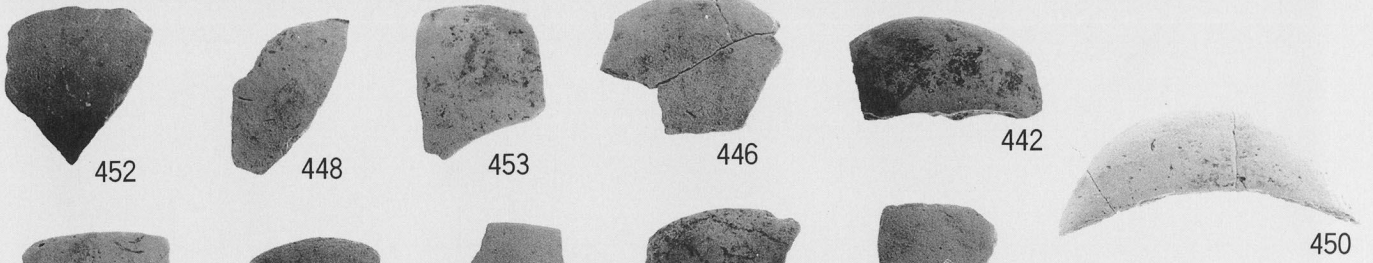
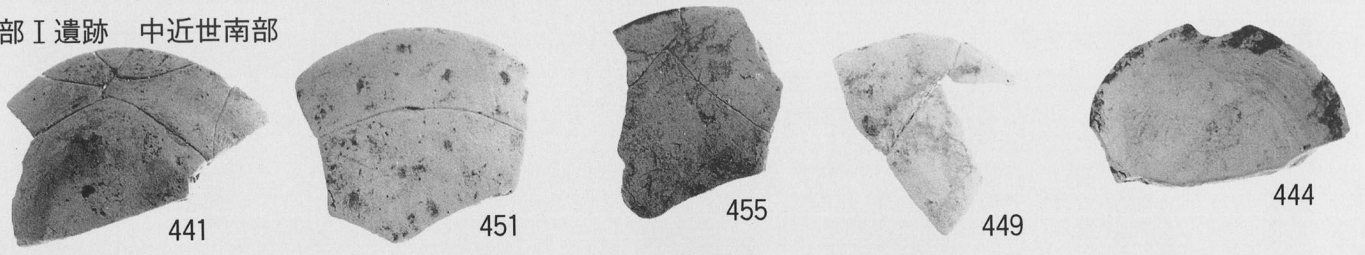
396

図版17 出土遺物(408は1/6、380・390・391・396・405は1/3、その他は1/2)

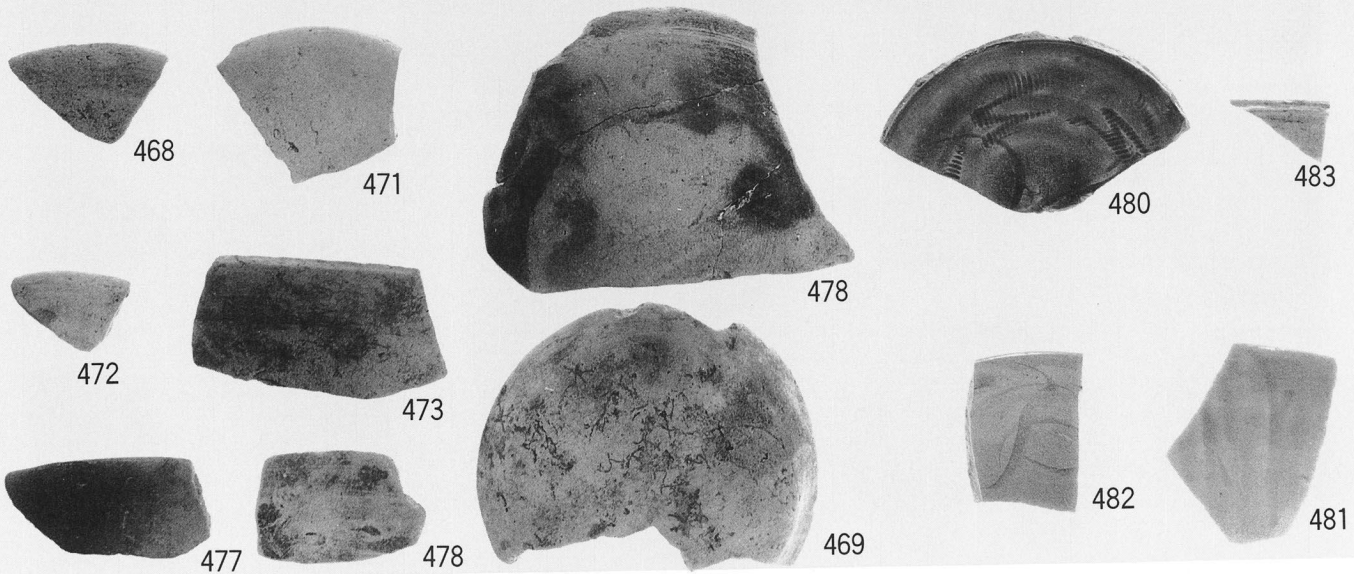


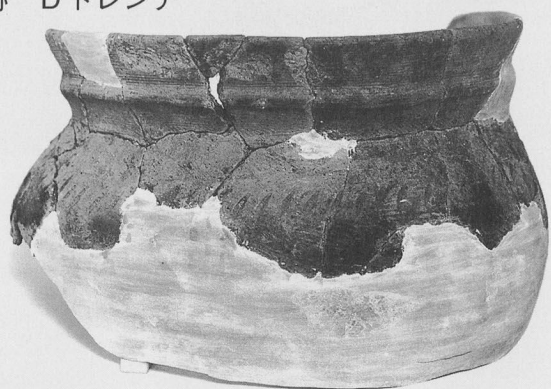
図版18 出土遺物(1/2)

南部 I 遺跡 中近世南部

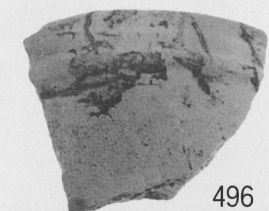


南部 II 遺跡





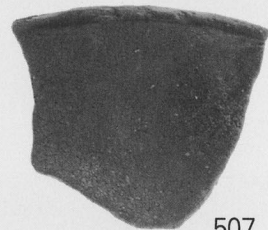
491



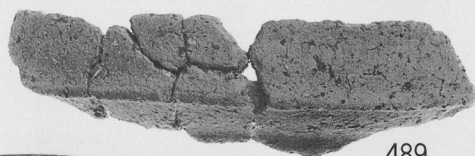
496



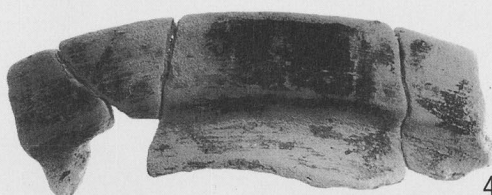
508



507



489



490



498



499



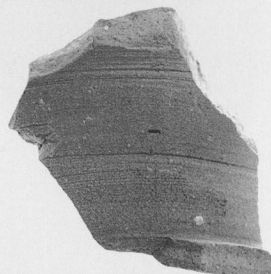
494



511



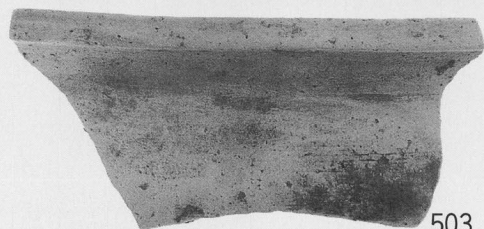
512



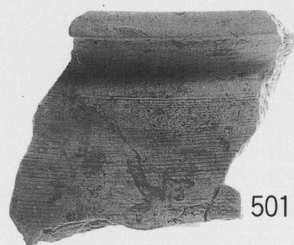
509



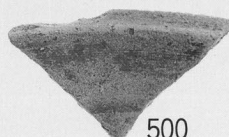
510



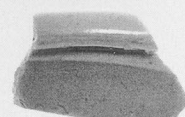
503



501



500



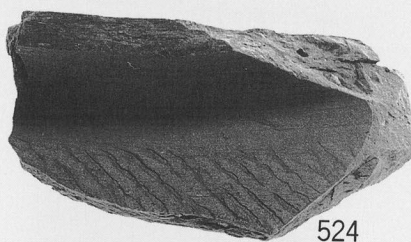
513



514



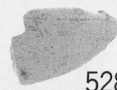
515



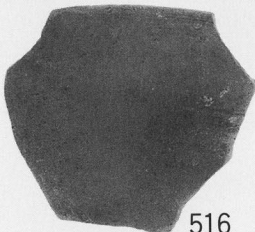
524



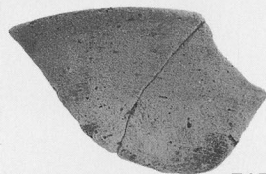
526



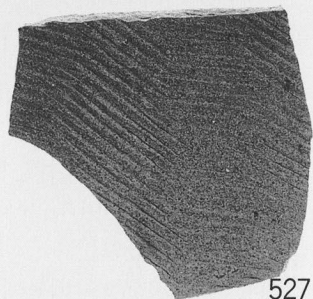
528



516



517



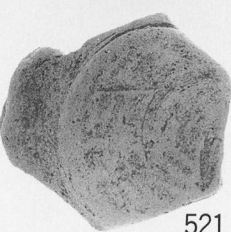
527



525



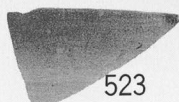
529



521



522

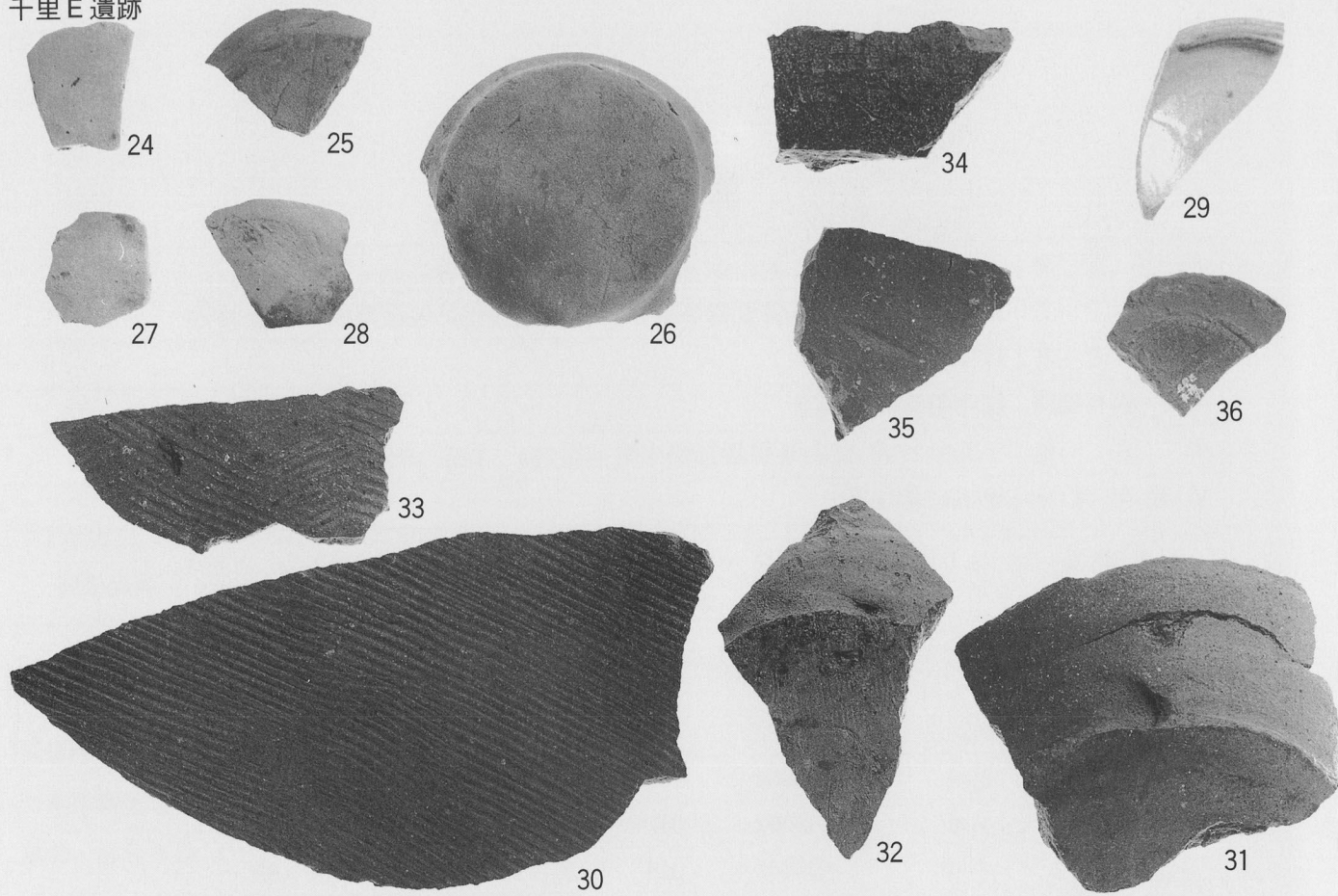


523

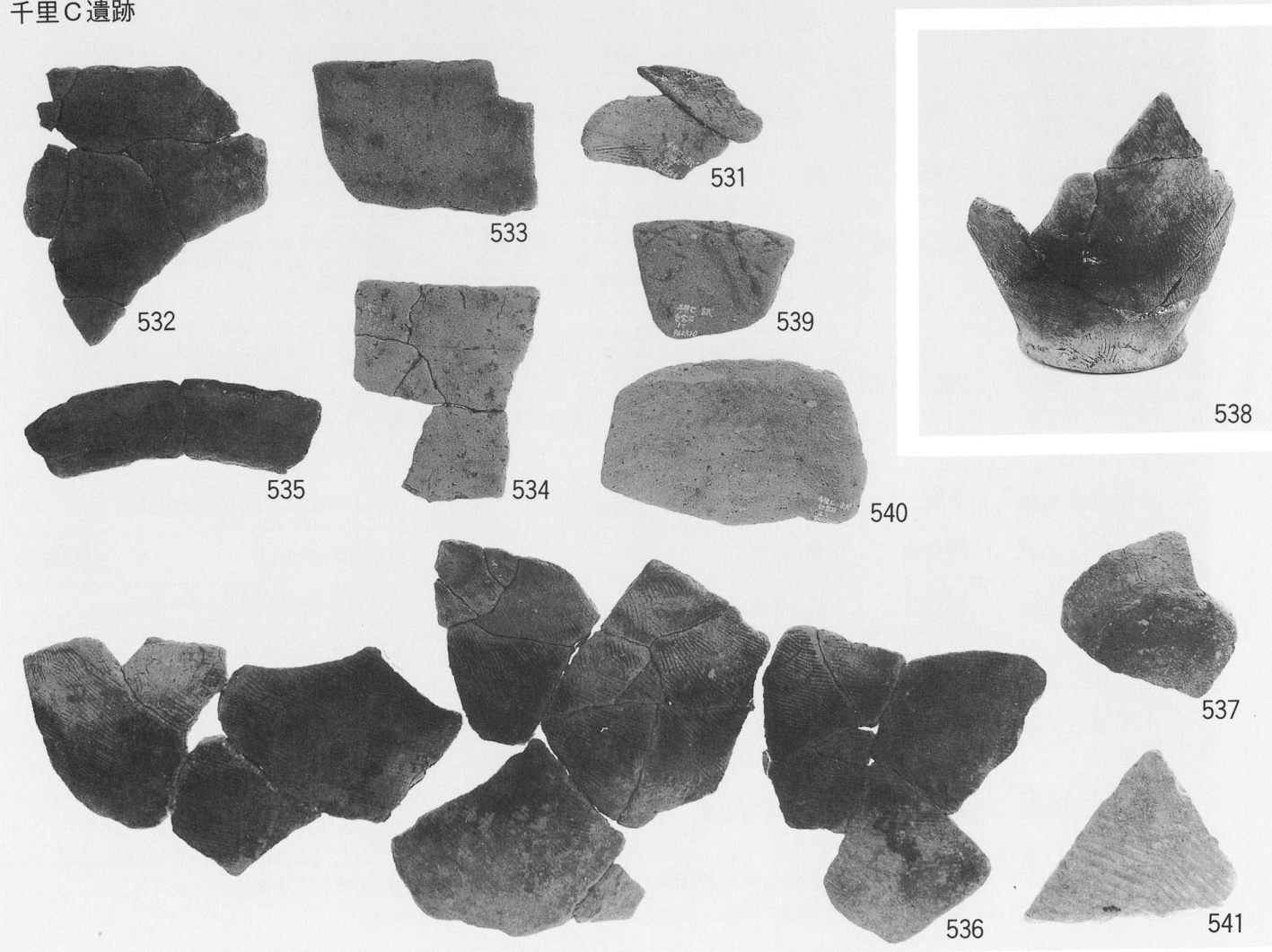


530

千里E遺跡



千里C遺跡



報告書抄録

ふりがな	けんえいにない ていくせい きばんせいび じぎょうにかかる まいぞうぶん かざいほうぞうち しくつちようさほうこく
書名	県営担い手育成基盤整備事業に係る埋蔵文化財包蔵地試掘調査報告
編集者名	片岡英子
編集・発行機関	婦中町教育委員会
所在地	〒939-2798 富山県婦負郡婦中町速星754 TEL 076-465-2111
発行年月日	平成12年3月

ふりがな 所収遺跡名	ふりがな 所在地	コード		北緯	東経	調査原因
		市町村	遺跡番号			
にしよかわいせき 西余川遺跡	にしよかわ 西余川	016362	138	36° 37' 59"	137° 09' 00"	県営担い手育成 基盤整備事業に 係る分布・試掘 調査
かみよしかわいせき 上吉川Ⅰ遺跡	かみよしかわ 上吉川	016362	137	36° 38' 10"	137° 08' 29"	
なんぶいちいせき 南部Ⅰ遺跡	やんど 熊野道外	016362	129	36° 37' 45"	137° 08' 35"	
なんぶにいせき 南部Ⅱ遺跡	しまだ 島田	016362	151	36° 37' 44"	137° 08' 17"	
ちさとえいせき 千里A遺跡	ちさと 千里	016362	047	36° 37' 47"	137° 07' 50"	
ちさとびいせき 千里B遺跡	ちさと 千里	016362	048	36° 37' 34"	137° 07' 39"	
ちさとしいせき 千里C遺跡	ちさと 千里	016362	049	36° 40' 03"	137° 10' 25"	
ちさとでいせき 千里D遺跡	ちさと 千里	016362	142	36° 37' 32"	137° 07' 50"	
ちさといせき 千里E遺跡	ちさと 千里	016362	143	36° 37' 27"	137° 08' 02"	

ふりがな 所収遺跡名	種別	主な時代	主な遺構	遺物	特記事項
にしよかわいせき 西余川遺跡	散布地	近世	なし	須恵器、古代土師器、越中瀬戸、伊万里、近世陶磁器	遺跡消失
かみよしかわいせき 上吉川Ⅰ遺跡	集落・散布地	縄文、弥生、古代、 中世、近世	縄文晩期：土坑 弥生終末：溝、土坑 古代：溝 中近世：溝、土坑、ピット	縄文土器、弥生土器、木製品、古代土師器、須恵器、珠洲、青磁、瀬戸美濃、漆器、瓦器、越中瀬戸、伊万里、近世陶磁器	
なんぶいちいせき 南部Ⅰ遺跡	集落・散布地	弥生、古墳、奈良、 平安、中世、近世	弥生終末～古墳初：竪穴住居、溝、土坑、ピット 古代：竪穴住居、溝、土坑、ピット 中世：溝、土坑、ピット、井戸	弥生土器、古式土師器、古代土師器、須恵器、製塩土器、輪羽口、鉄滓、土錘、中世土師器、珠洲、青磁、白磁、土鈴、越前、瀬戸美濃、瓦器、越中瀬戸、伊万里、八尾、唐津、木製品、鉄製品、石臼、五輪塔、板碑、近世陶磁器	
なんぶにいせき 南部Ⅱ遺跡	集落	中世	中世：溝、土坑、ピット、集石遺構	中世土師器、珠洲、青磁、瀬戸美濃	
ちさとえいせき 千里A遺跡	散布地	中世、近世	なし	越中瀬戸、銅銭	遺跡消失
ちさとびいせき 千里B遺跡	散布地	古代、中世、近世	調査部分では無	土師質土器、越中瀬戸、近世陶磁器	
ちさとしいせき 千里C遺跡	集落・散布地	弥生、中世、近世	弥生中期：土坑、ピット	弥生土器、須恵器、珠洲、瀬戸美濃、越中瀬戸	
ちさとでいせき 千里D遺跡	集落？・散布地	古代、中世、近世	中世：溝	中世土師器、珠洲、瀬戸美濃、瓦器、伊万里、越中瀬戸、近世陶磁器、五輪塔	
ちさといせき 千里E遺跡	集落・散布地	中世、古代、近世	古代・中世：溝、土坑、ピット	須恵器、古代土師器、中世土師器、珠洲、白磁、八尾、瀬戸美濃、越中瀬戸、伊万里、丸山、銅銭、近世陶磁器	

※主な時代については、試掘調査の結果消失した遺跡の場合、採集遺物の主な時代を記述している。
遺物については、分布調査と試掘調査で採集・出土したものをまとめて記述している。

富山県婦中町
県営担い手育成基盤整備事業に係る
埋蔵文化財包蔵地試掘調査報告

発行日 平成12年3月
編集・発行 婦中町教育委員会
富山県婦負郡婦中町速星754
印刷 株式会社チューエツ