

写真図版



第4次調査1区完掘状況



第4次調査2区完掘状況



第4次調査3区完掘状況



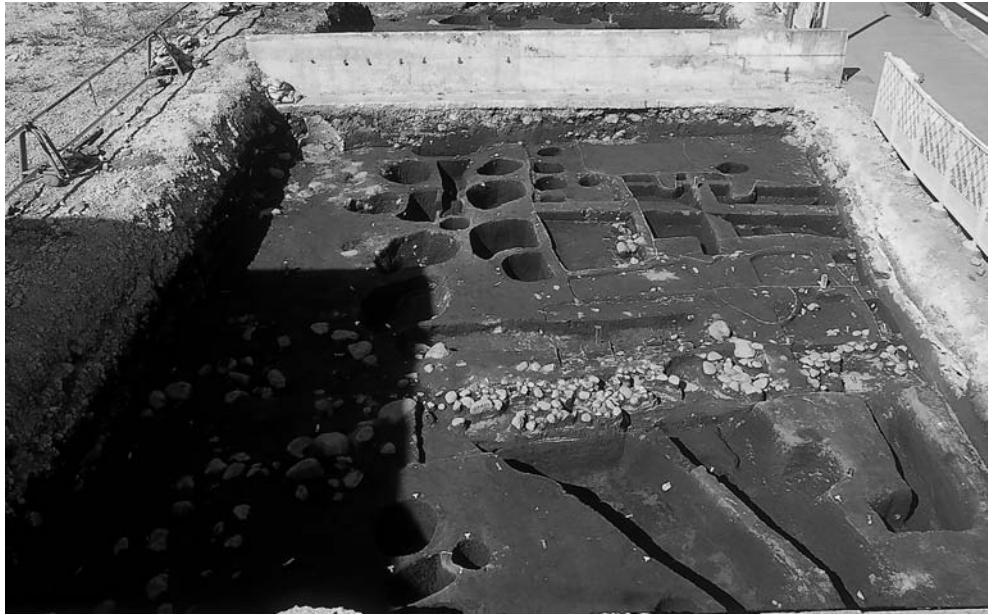
第4次調査4区完掘状況



第4次調査5区完掘状況



第4次調査6区完掘状況



第4次調査7区完掘状況



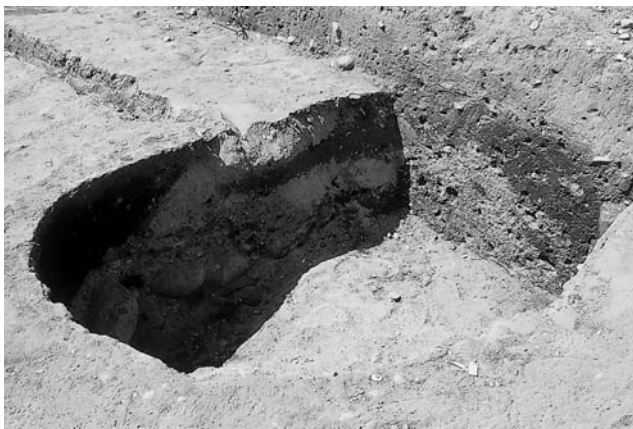
第4次調査8区完掘状況



第4次調査9区完掘状況



第4次調査1区SP1008土層断面



第4次調査1区SK1010完掘状況



第4次調査1区SK1040完掘状況



第4次調査1区SX1071完掘状況



第4次調査2区SP2003土層断面



第4次調査2区SP2001・2002・2003完掘状況



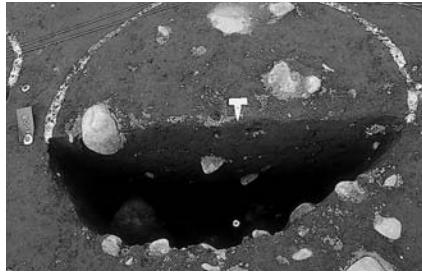
第4次調査3区SK3049土層断面



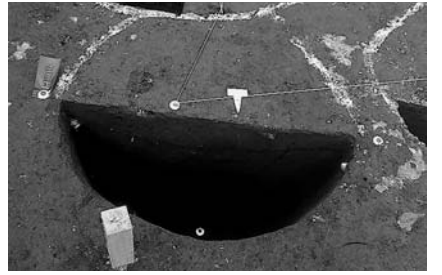
第4次調査3区集石遺構



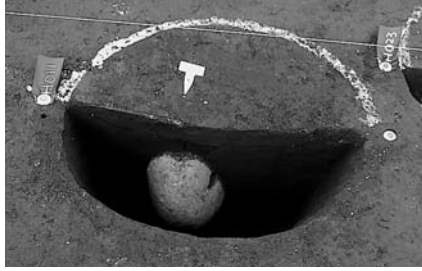
SP 4045 (SB4101) 土層断面



SP 4043 (SB4101) 土層断面



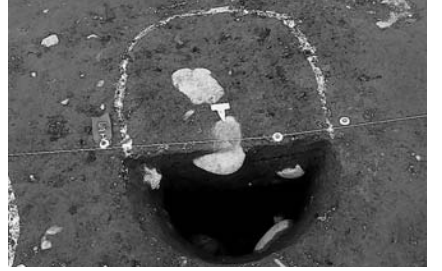
SP 4040 (SB4101) 土層断面



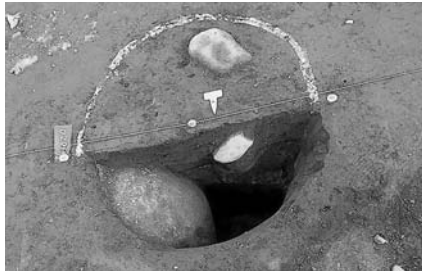
SP 4037 (SB4101) 土層断面



SP 4002 (SB4101) 土層断面



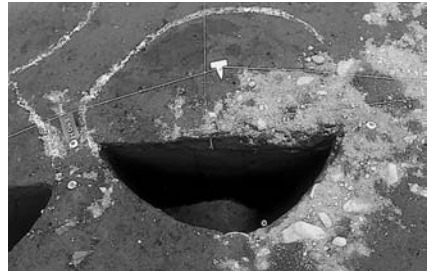
SP 4046 (SB4102) 土層断面



SP 4044 (SB4102) 土層断面



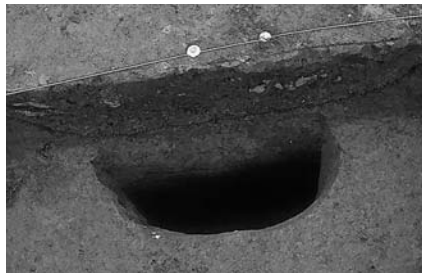
SP 4042 (SB4102) 土層断面



SP 4038 (SB4102) 土層断面



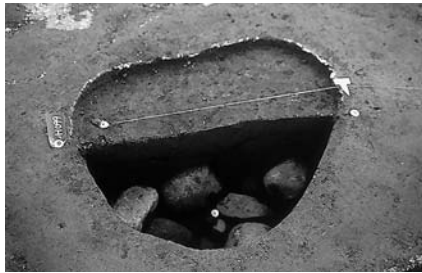
SP 4034 (SB4102) 土層断面



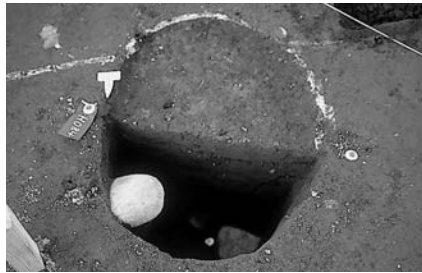
SP 4063 (SB4102) 土層断面



SP 4032 (SB4102) 土層断面



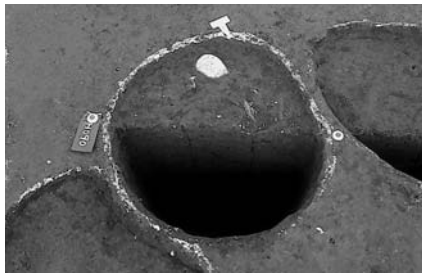
SP 4047 (SB4103) 土層断面



SP 4026 (SB4103) 土層断面



SP 4027 (SB4103) 土層断面



SP 4029 (SB4103) 土層断面



SP 4002 (SB4103) 完掘狀況



SP 4019完掘狀況



第4次調査5区SK 5023土層断面



第4次調査5区SK 5023完掘状況



第4次調査5区SD 5005 a 完掘状況



第4次調査6区SK 6010土層断面



第4次調査6区SK 6010完掘状況



第4次調査6区SD 6001土層断面



第4次調査6区SD 6001遺物出土状況



第4次調査6区SD 6013・6014土層断面



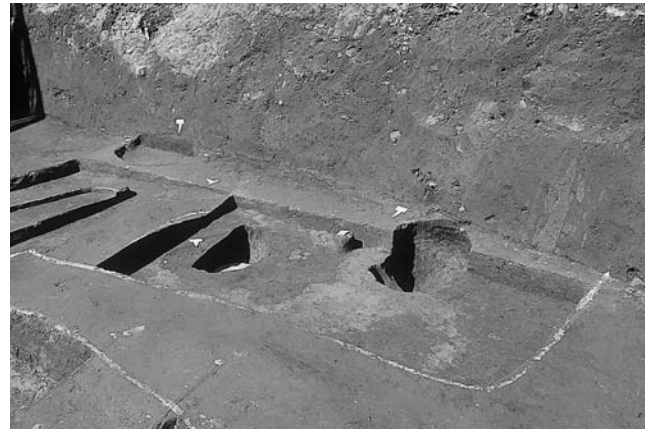
第4次調査6区ST6002土層断面



第4次調査6区ST6002内SP6048土層断面



第4次調査6区ST6002完掘状況



第4次調査6区ST6016土層断面



第4次調査6区ST6016内SP6050土層断面



第4次調査6区ST6016カマド検出状況



第4次調査6区ST6016床面検出状況



第4次調査6区ST6016完掘状況



第4次調査7区SD7023・7024土層断面



第4次調査7区SD7023遺物(130)出土状況



第4次調査7区SD7024遺物出土状況



第4次調査7区SD7023・7024完掘状況



第4次調査7区SK7041土層断面



第4次調査7区SK7048土層断面



第4次調査7区SK7053・7054土層断面



第4次調査7区SK7053・7054完掘状況



第4次調査7区SP7064土層断面



第4次調査7区SP7064完掘状況



第4次調査8区SD8005完掘状況



第4次調査8区SK8001・8002完掘状況



第4次調査8区SK8003完掘状況



第4次調査8区SK8008土層断面



第4次調査8区SK8007・8008完掘状況



第4次調査8区SK8011・SP8019・SD8012土層断面



第4次調査8区SK8011・SP8019・SD8012完掘状況



第4次調査9区SD9044土層断面



第4次調査9区SK9038遺物(244)出土状況



第4次調査9区SK9038遺物出土状況



第4次調査9区SK9045土層断面



第4次調査9区SP9010土層断面



第4次調査9区SP9010完掘状況



第6次調査1区完掘状況（西から）



第6次調査1区完掘状況（東から）



第6次調査2区検出状況（西から）



第6次調査2区SD202 4層遺物出土状況（東から）



第6次調査2区SD202 6層遺物出土状況（東から）



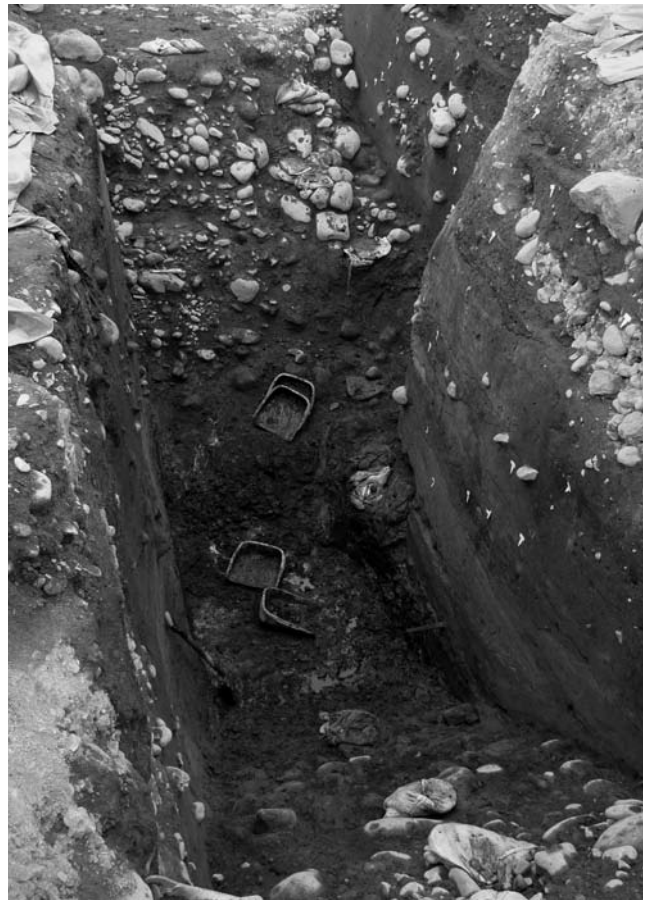
第6次調査2区SD202 7層完掘状況（西から）



第6次調査2区SD202 10層完掘状況（西から）



第6次調査2区SD202 11層完掘状況（西から）



第6次調査2区SD202 21層完掘状況（西から）



第6次調査1区北側トレンチ土層断面（東から）



第6次調査1区西側壁土層断面（東から）



第6次調査1区南側壁土層断面（北から）



第6次調査1区整地層断面南側（南から）



第6次調査1区整地層断面北側（南から）



第6次調査1区ST116土層断面（東から）



第6次調査1区ST116焼土検出状況（南から）



第6次調査1区ST116完掘状況（西から）



第 6 次調査 1 区 SK 26 土層断面



第 6 次調査 1 区 SK 86 土層断面



第 6 次調査 1 区 SK 89 土層断面



第 6 次調査 1 区 SK 26 完掘状況



第 6 次調査 1 区 SK 86 完掘状況



第 6 次調査 1 区 SK 89 完掘状況



第 6 次調査 1 区 SK 27 土層断面



第 6 次調査 1 区 SP 61 土層断面



第 6 次調査 1 区 SK 108 土層断面



第 6 次調査 1 区 SK 27 完掘状況



第 6 次調査 1 区 SP 61 完掘状況



第 6 次調査 1 区 SK 108 完掘状況



第 6 次調査 1 区 SK 34・SP 120 土層断面



第 6 次調査 1 区 SP 52・53 土層断面



第 6 次調査 1 区 SP 55・56 土層断面



第 6 次調査 1 区 SK 34・SP 120 完掘状況



第 6 次調査 1 区 SP 52・53 完掘状況



第 6 次調査 1 区 SP 55・56 完掘状況



第6次調査2区SD202石組1（北から）



第6次調査2区SD202石組2（北東から）



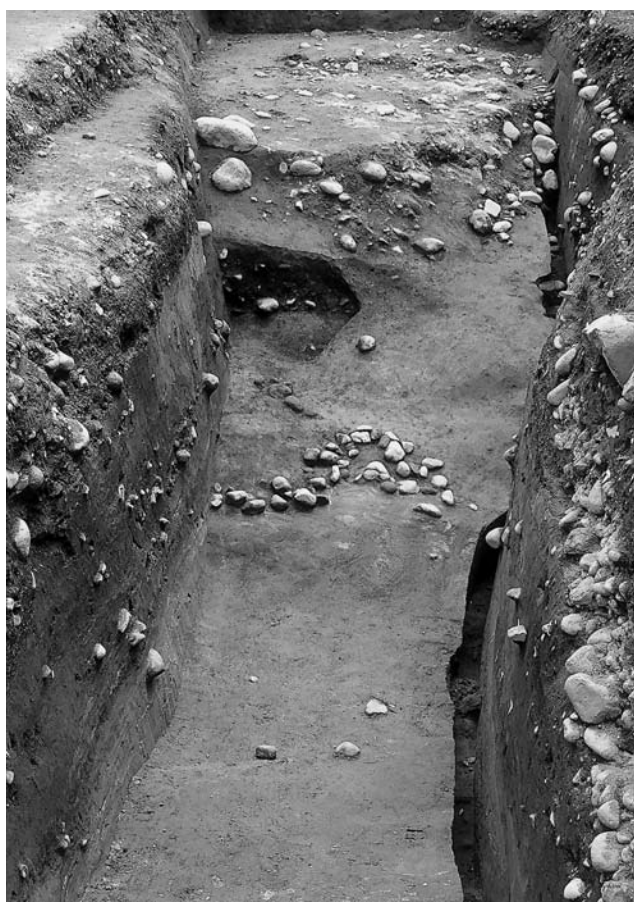
第6次調査2区SD202石組3（北東から）



第6次調査2区SD202石組4（北東から）



第6次調査2区SD202石組5（北東から）



第6次調査2区SD202石組6（西から）



第6次調査2区SK204遺物(499)出土状況



第6次調査2区SK204遺物(漆器碗)出土状況



第6次調査2区SK204遺物(西)出土状況



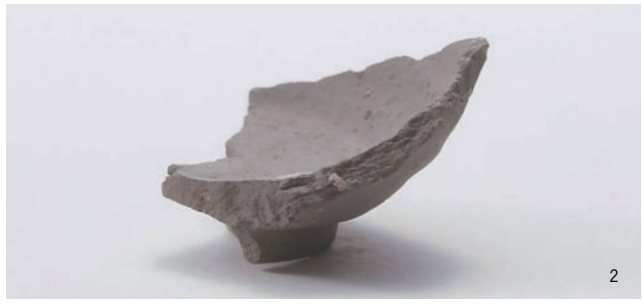
第6次調査2区SK204遺物(501)出土状況



第6次調査2区SK204土層断面



第6次調査2区SK204(西)完掘状況



第4次調査1区出土遺物(1)



10



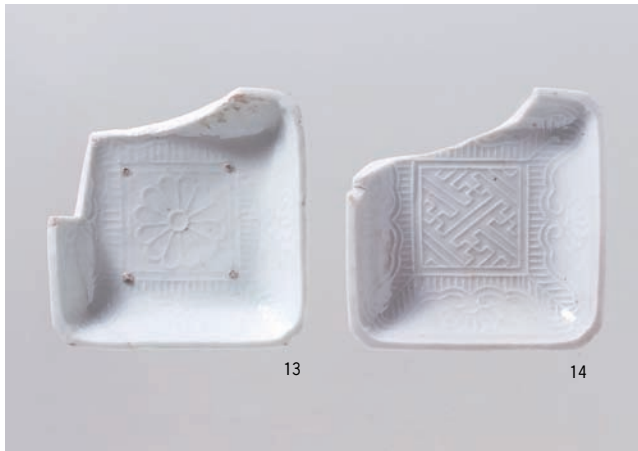
11



10



12



13

14



16



15

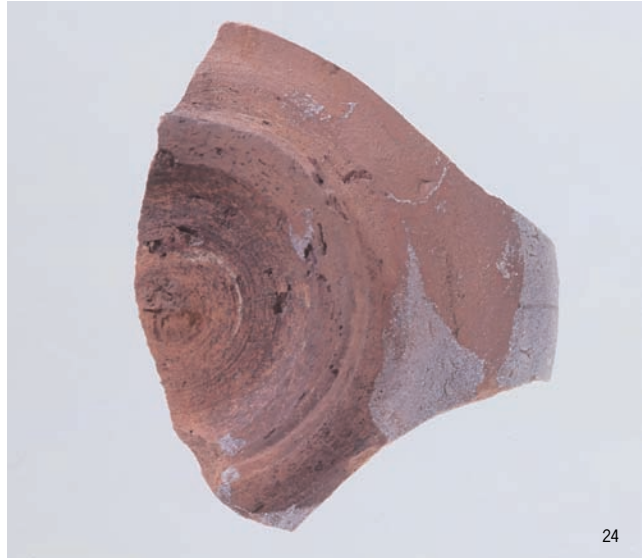


19

17

18

第4次調査1区出土遺物(2)



第4次調査2区出土遺物



33



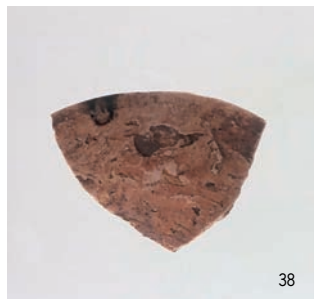
36

35

34



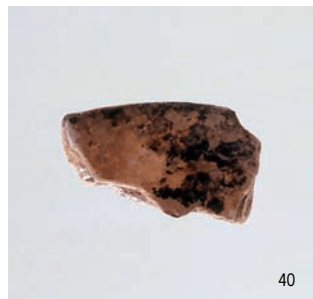
37



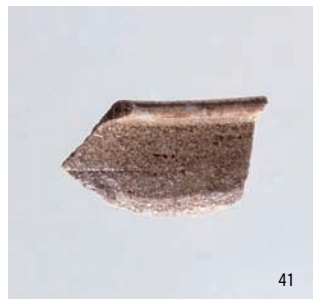
38



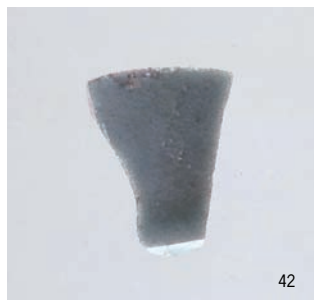
39



40



41



42



43

第4次調査3区出土遺物



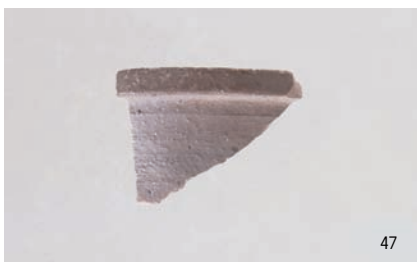
44



45



46

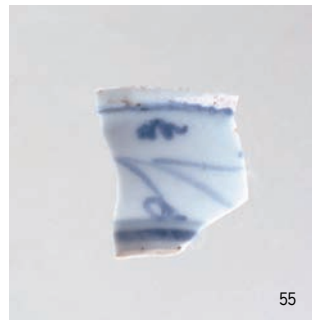
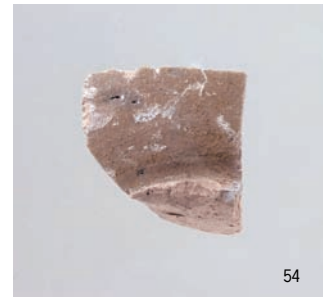
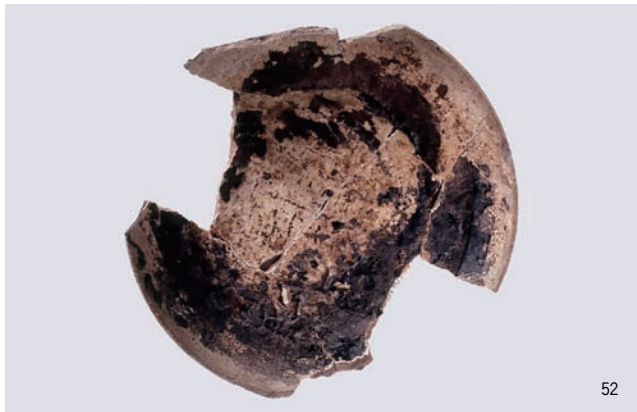


47



48

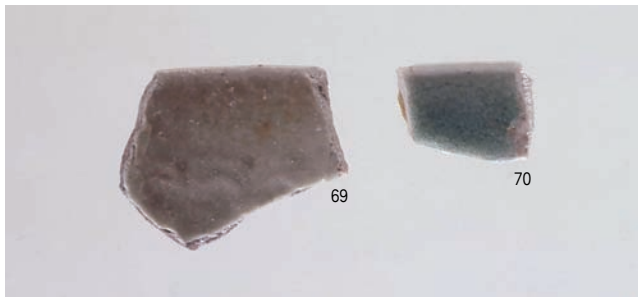
第4次調査4区出土遺物(1)



第4次調査4区出土遺物(2)



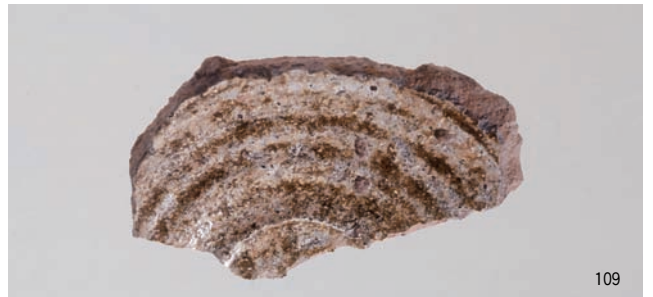
第4次調査4区出土遺物(3)



第4次調査5区出土遺物



第4次調査6区出土遺物(1)



第4次調査6区出土遺物(2)



110



111



112

113

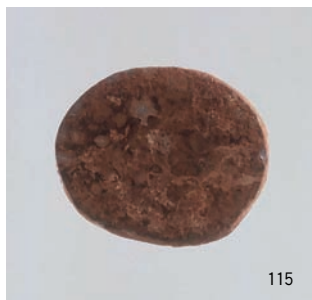


116

117



114



115

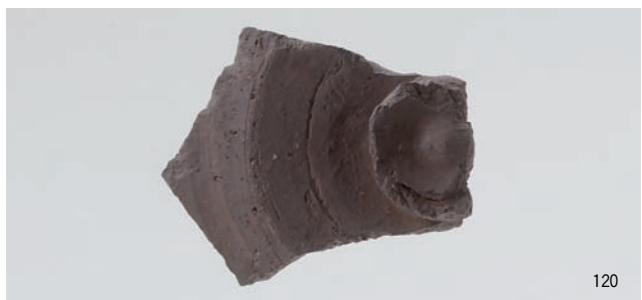
第4次調査6区出土遺物(3)



118



119

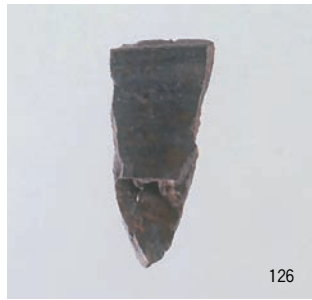


120

第4次調査7区出土遺物(1)



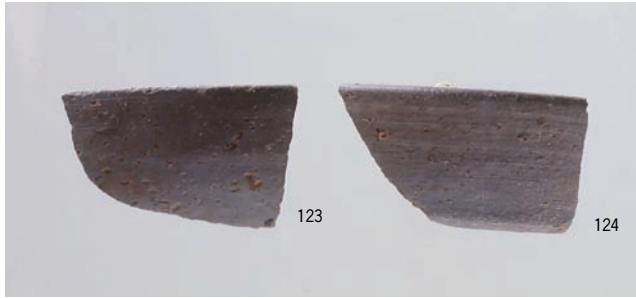
121



126



122

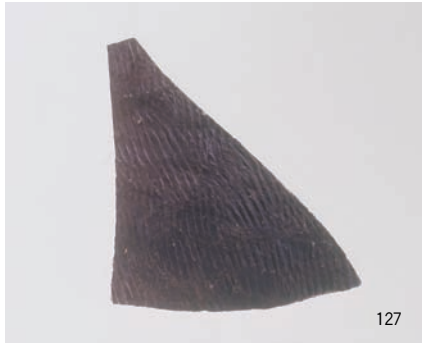


123

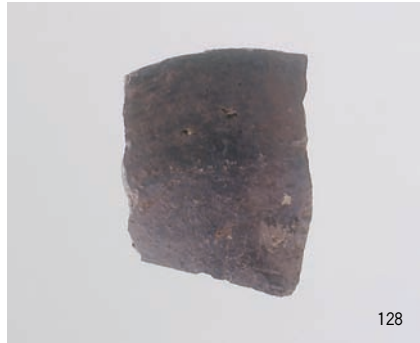
124



125



127



128



129



130



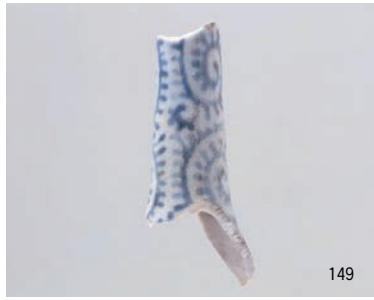
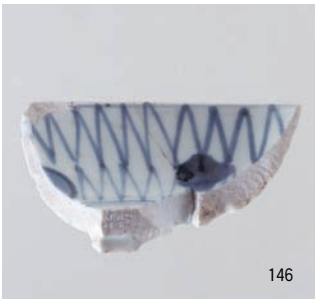
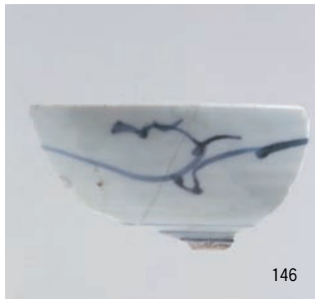
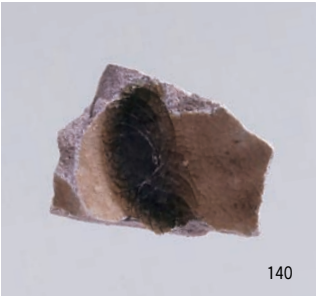
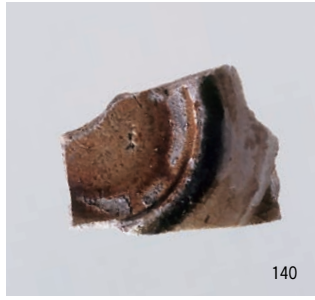
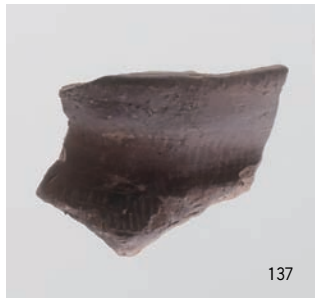
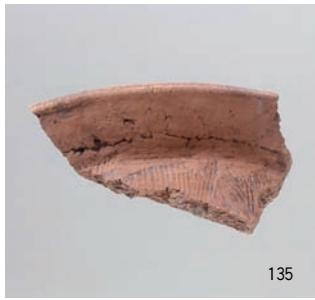
132

131

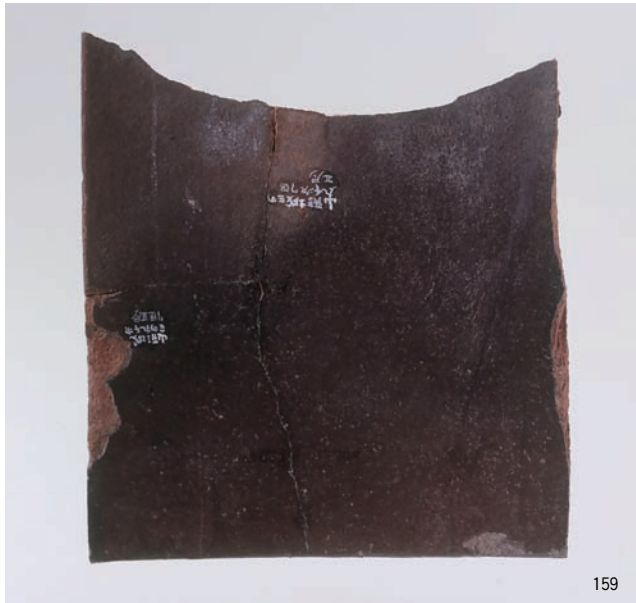


134

第4次調査7区出土遺物(2)



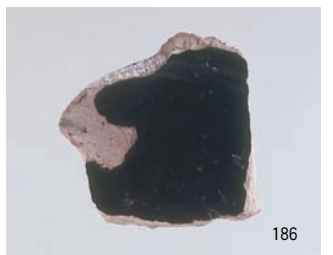
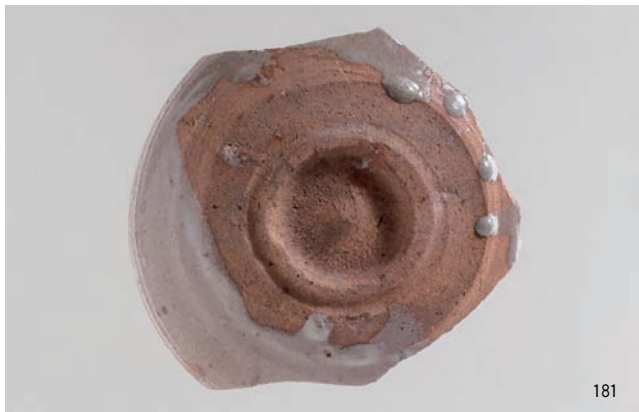
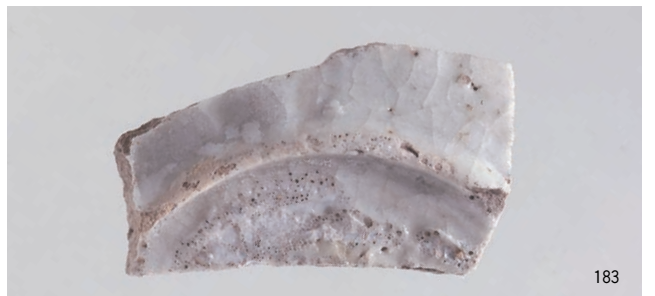
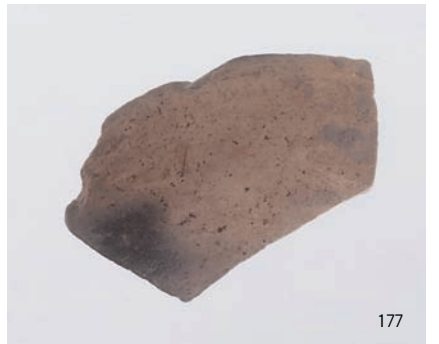
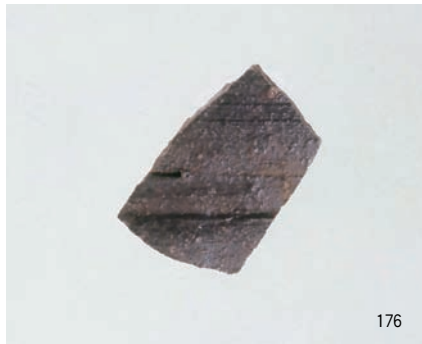
第4次調査7区出土遺物(3)



第4次調査7区出土遺物(4)



第4次調査7区出土遺物(5)



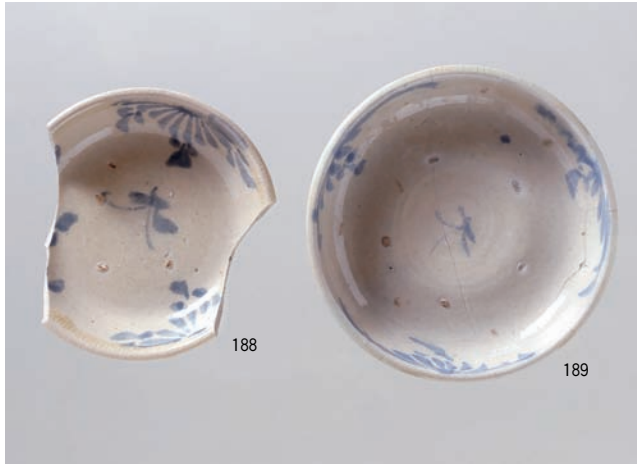
第4次調査8区出土遺物(1)



187



190



188

189



191



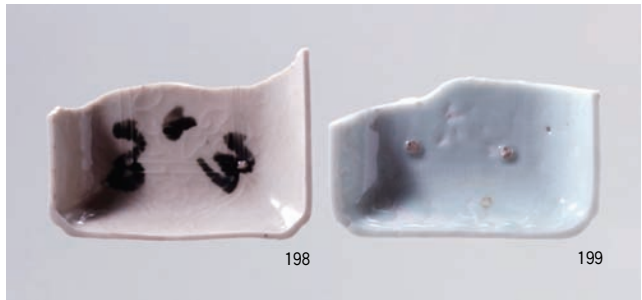
192



195

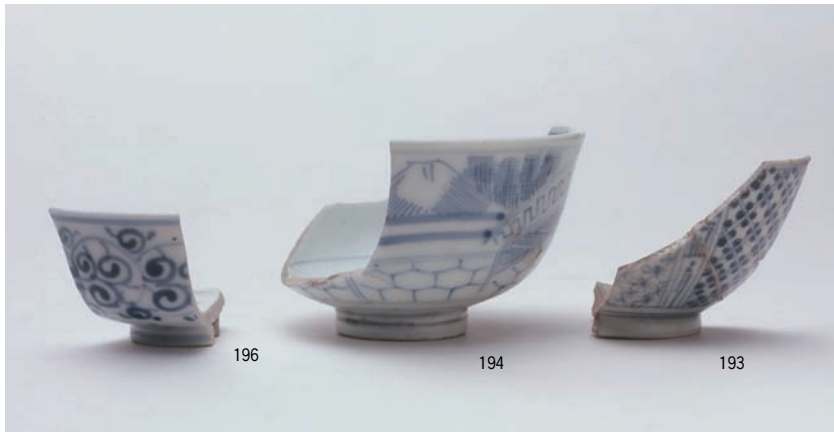


197



198

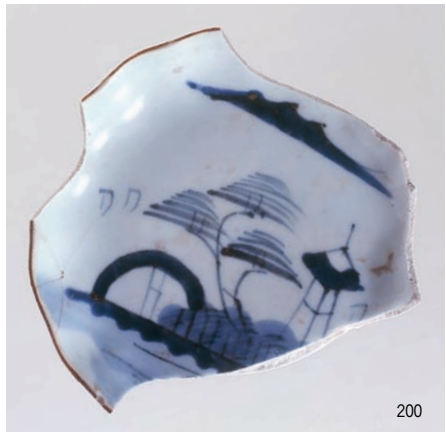
199



196

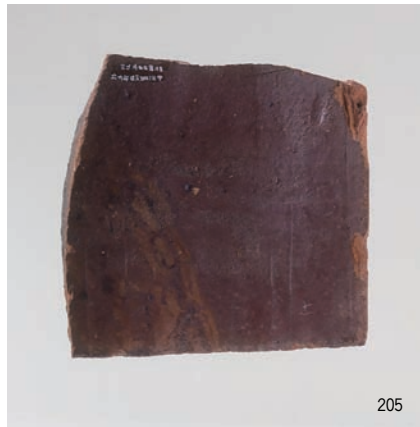
194

193

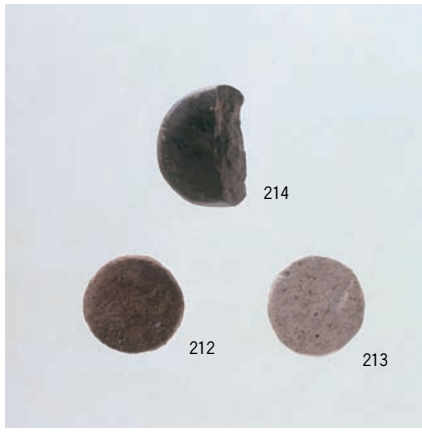


200

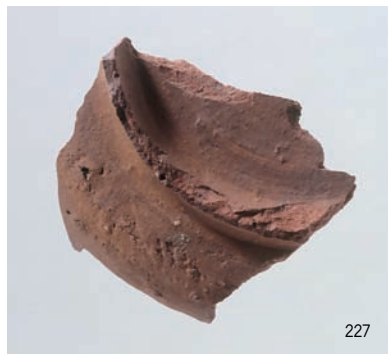
第4次調査8区出土遺物(2)



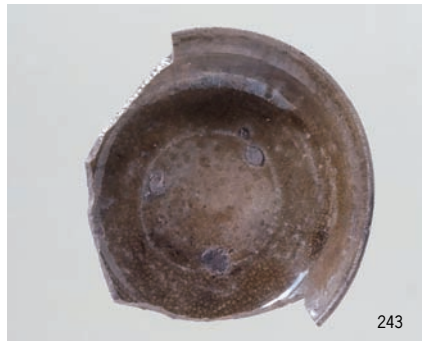
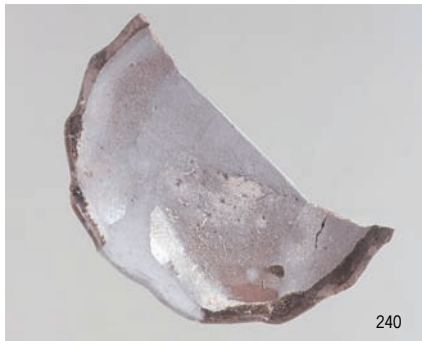
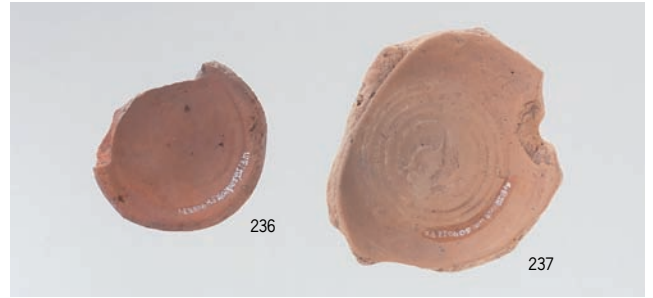
第4次調査8区出土遺物(3)



第4次調査8区出土遺物(4)



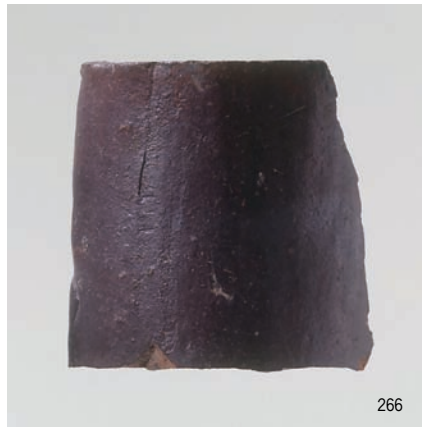
第4次調査9区出土遺物(1)



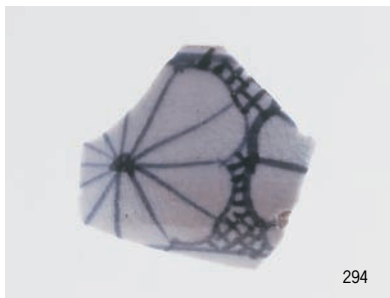
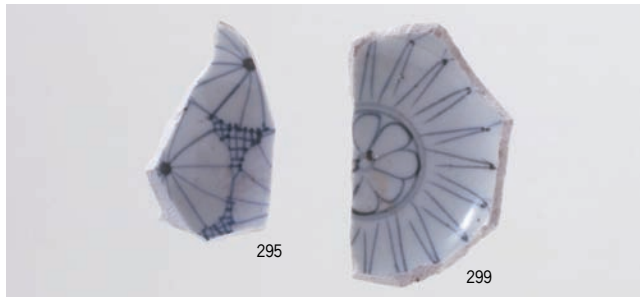
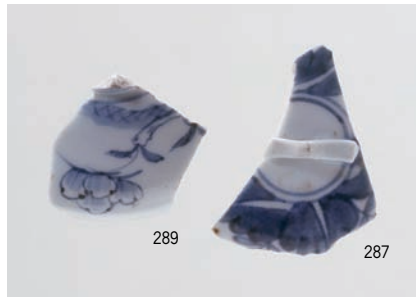
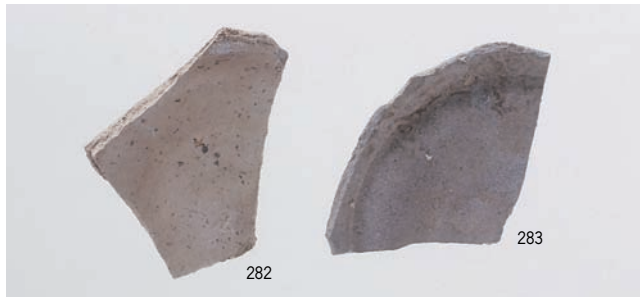
第4次調査9区出土遺物(2)



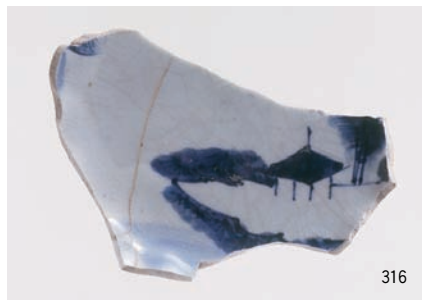
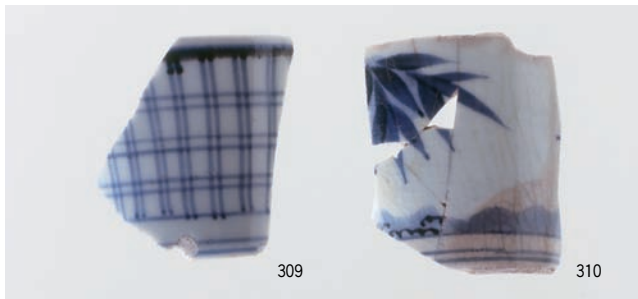
第4次調査9区出土遺物(3)



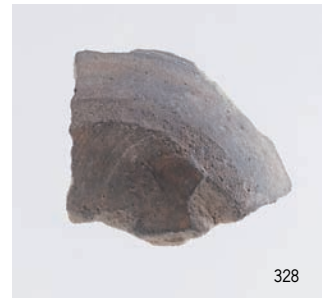
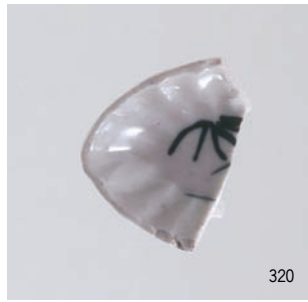
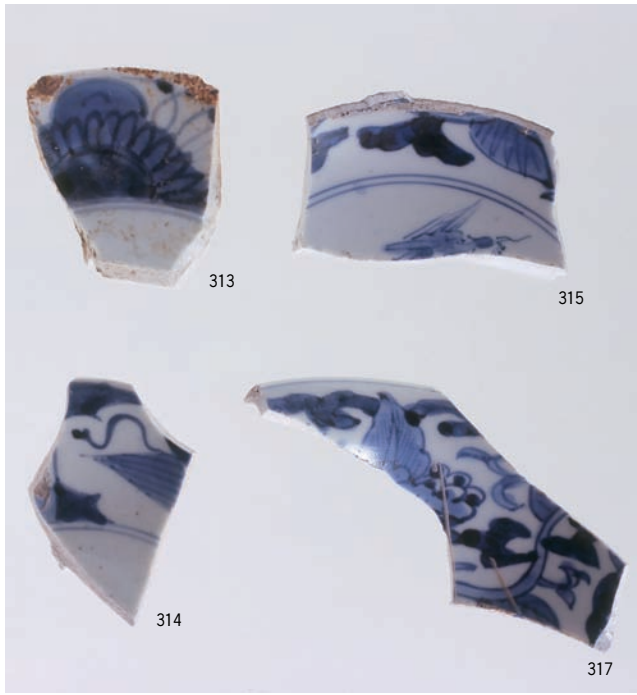
第4次調査9区出土遺物(4)



第6次調査1区出土遺物(1)



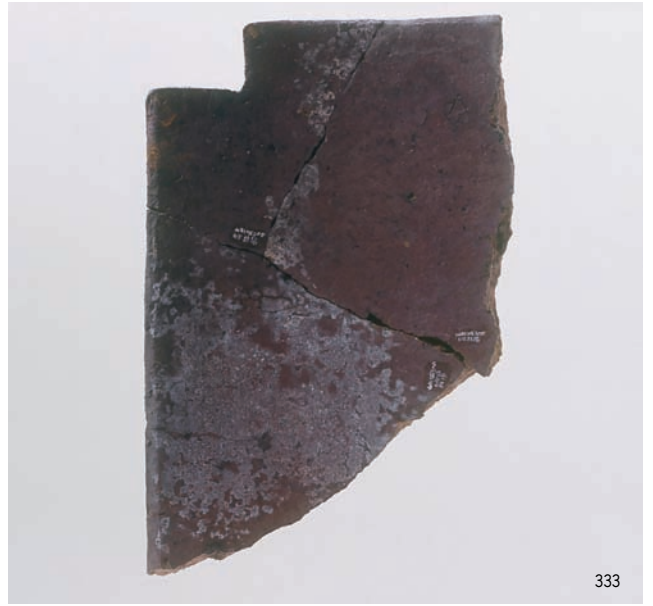
第6次調査1区出土遺物(2)



第6次調査1区出土遺物(3)



332



333



334



335



336

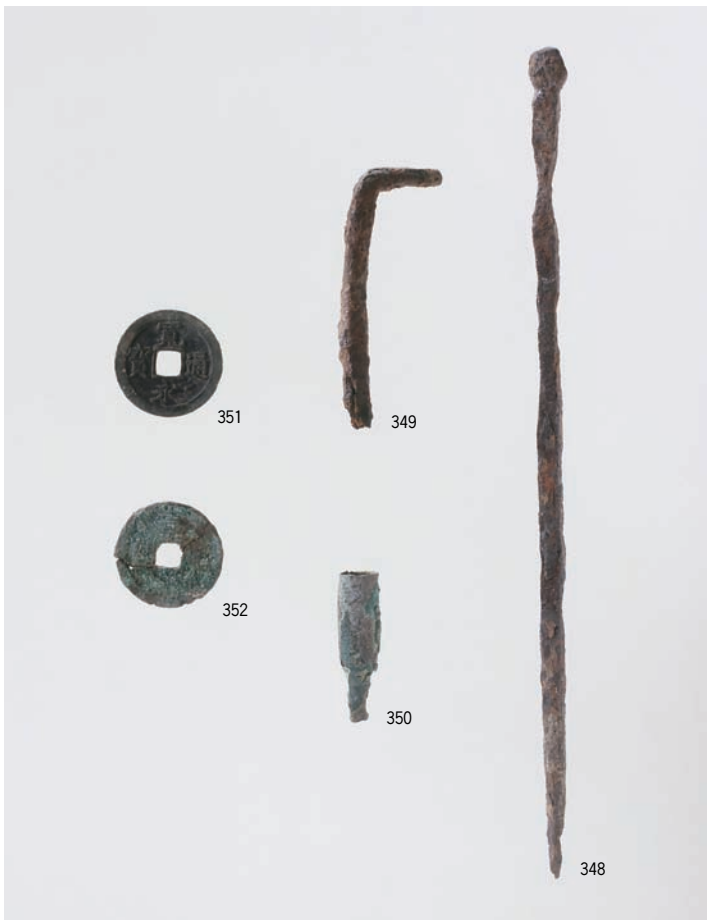
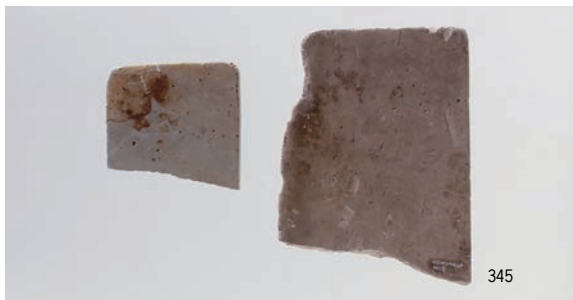
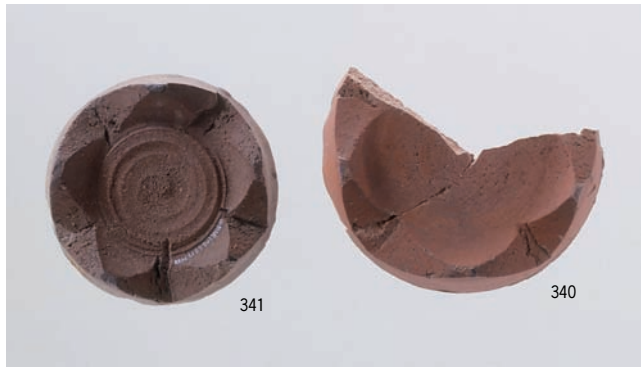


337

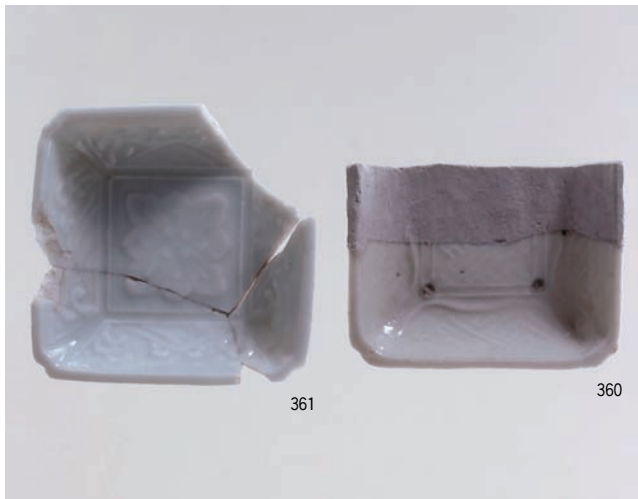
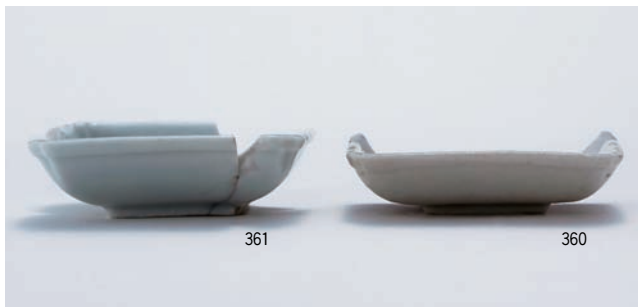
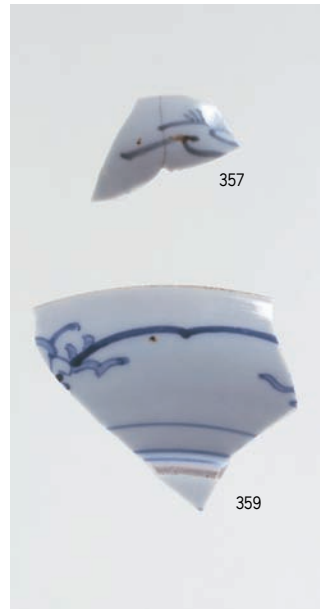
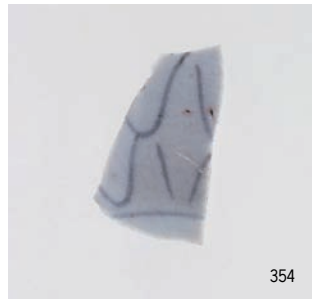


338

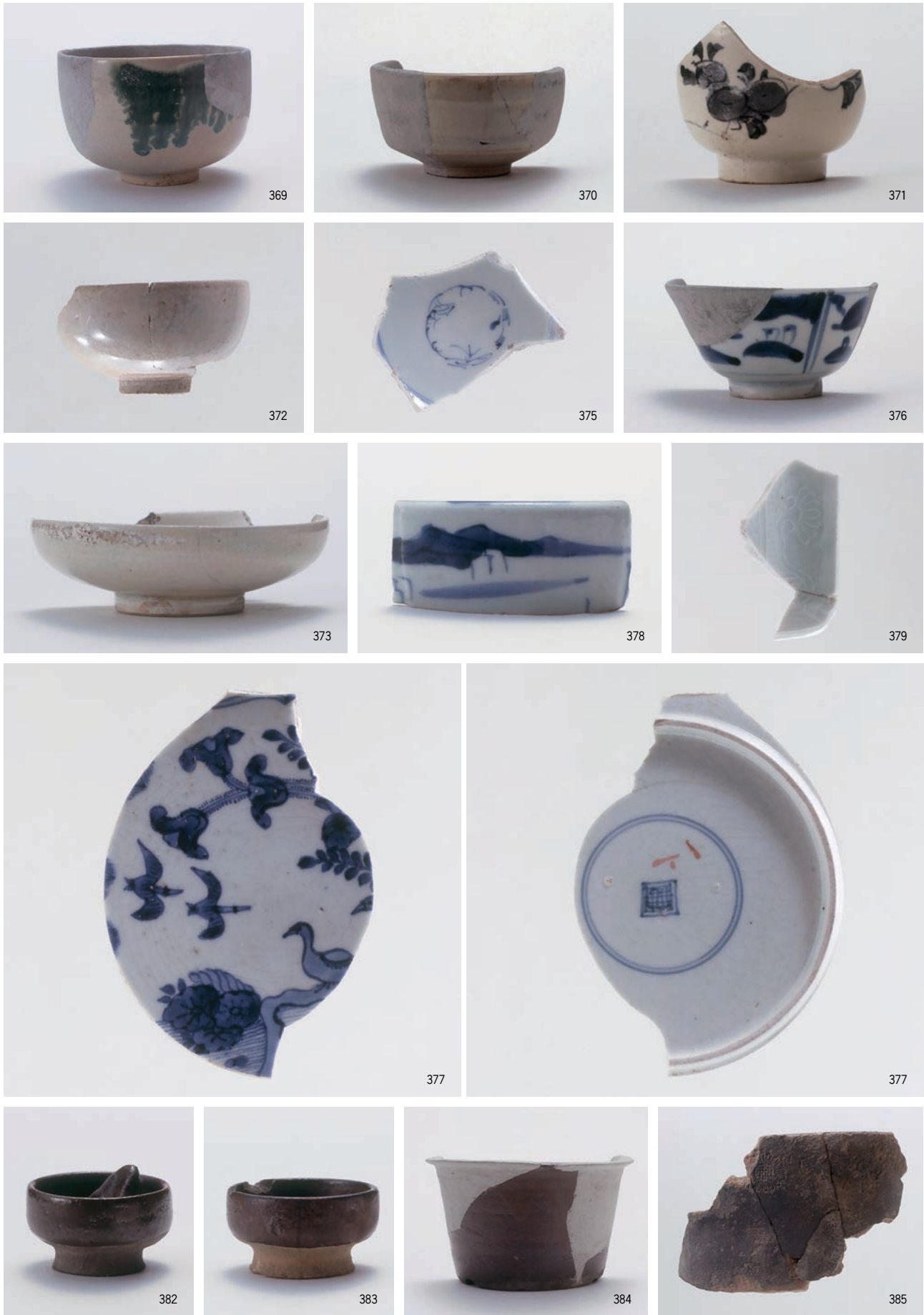
第6次調査1区出土遺物(4)



第6次調査1区出土遺物(5)



第 6 次調査 2 区 SD202 堀跡 2 層出土遺物



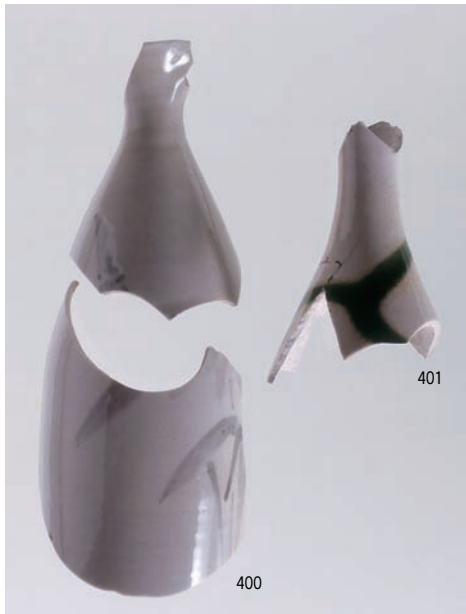
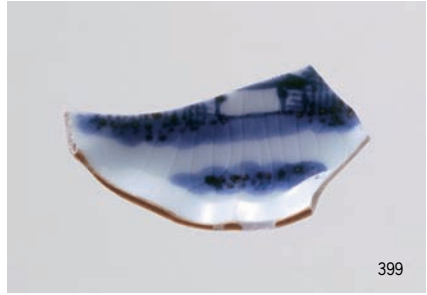
第6次調査2区SD202 堀跡3層出土遺物(1)



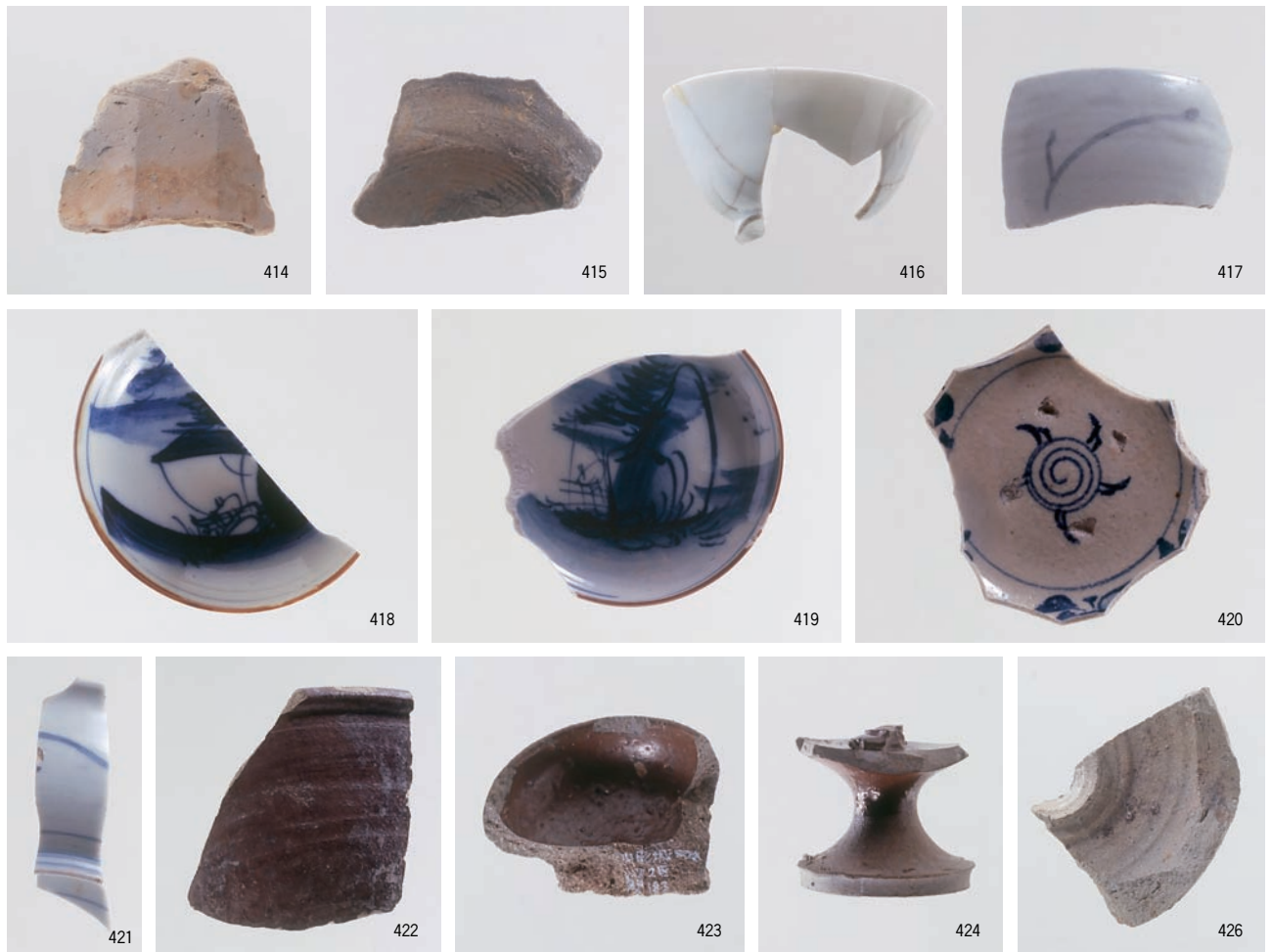
第6次調査2区SD202 掘跡3層出土遺物(2)



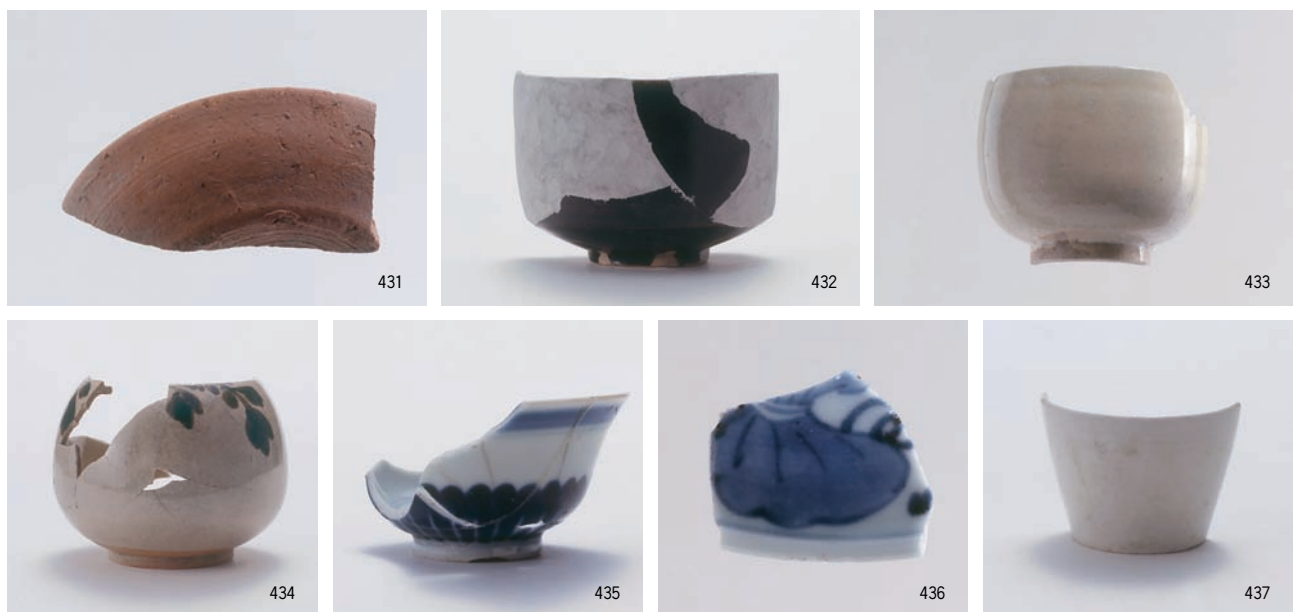
第6次調査2区SD202 掘跡7層出土遺物(1)



第6次調査2区SD202 堀跡7層出土遺物(2)



第6次調査2区SD202 堀跡8層出土遺物



第6次調査2区SD202 堀跡9層出土遺物(1)



438



439



443



440



441



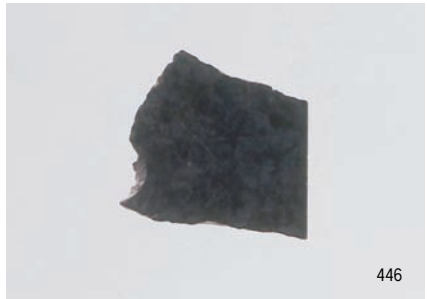
445



442



444



446

第6次調査2区SD202 堀跡9層出土遺物(2)

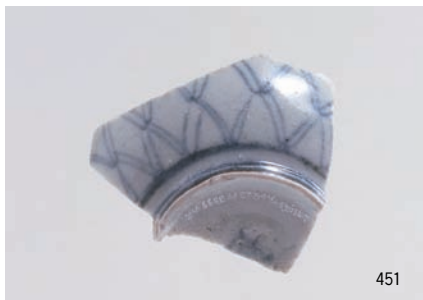


449



450

第6次調査2区SD202 堀跡10層出土遺物



451



452

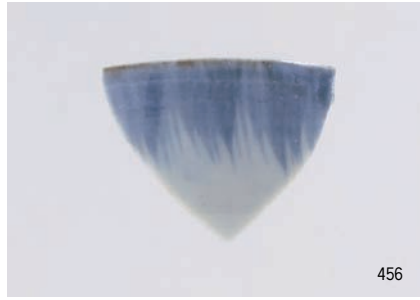


453

第6次調査2区SD202 堀跡11層出土遺物



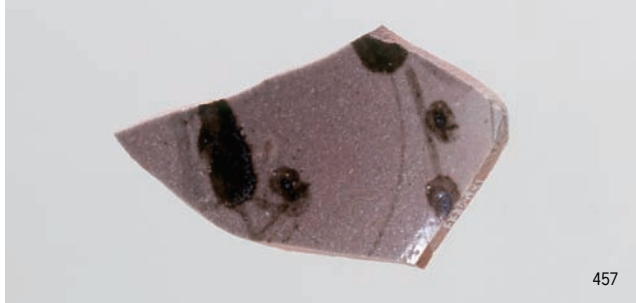
455



456



458



457



459

第6次調査2区SD202 堀跡13層出土遺物



460



461



462

第6次調査2区SD202 堀跡17層出土遺物

第6次調査2区SD202 堀跡15層出土遺物



463

464



465

第6次調査2区SD202 堀跡19層出土遺物



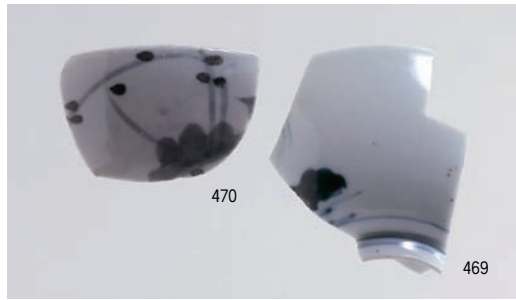
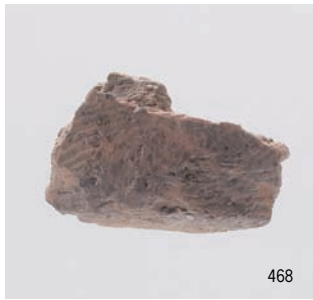
466

第6次調査2区SD202 堀跡20層出土遺物

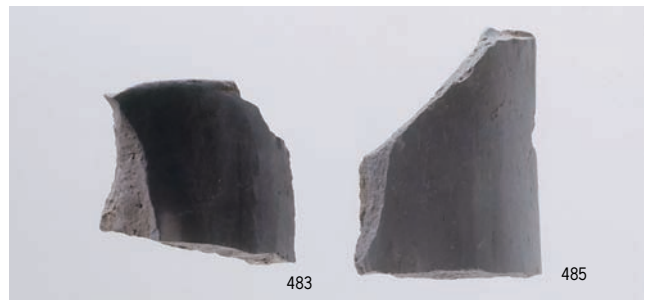
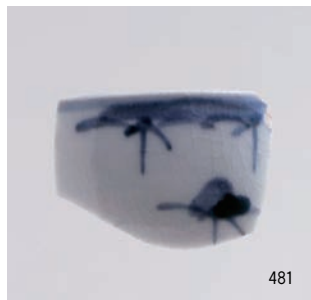


467

第6次調査2区SD202 堀跡22層出土遺物



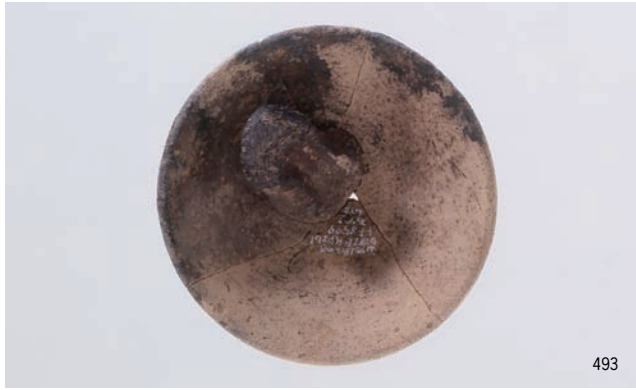
第6次調査2区SD202 堀跡層不明出土遺物



第6次調査2区SD202 堀跡石組1出土遺物



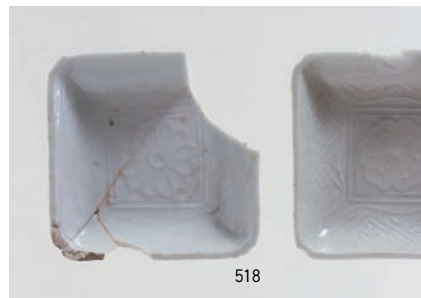
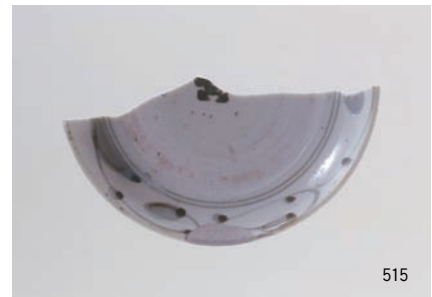
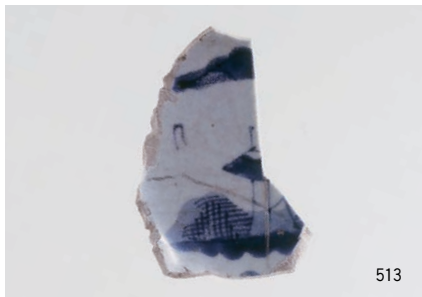
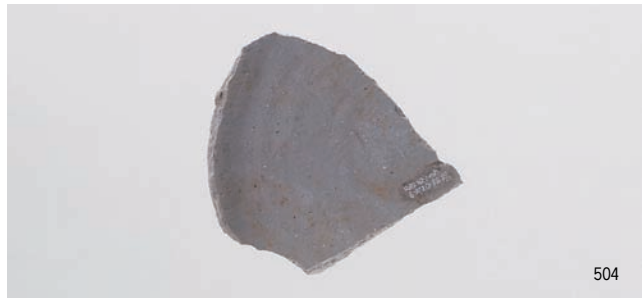
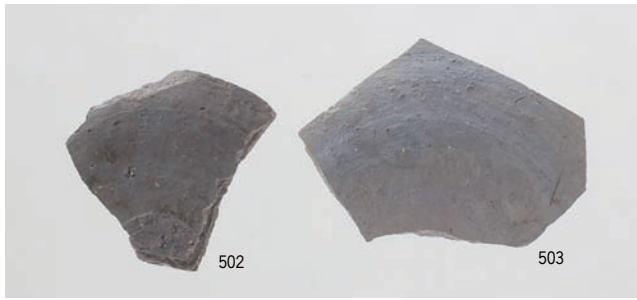
第6次調査2区SD202 堀跡石組4出土遺物



第6次調査2区SD202 堀跡石組5出土遺物



第6次調査2区SK204 土坑出土遺物



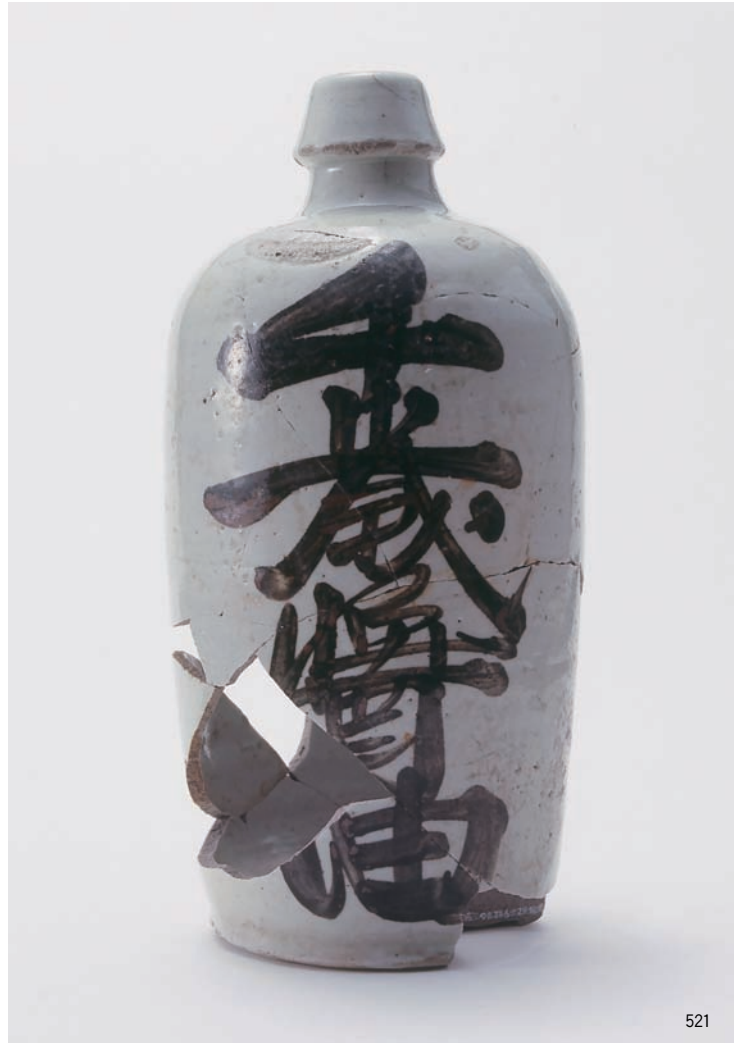
第6次調査2区遺構外出土遺物(1)



520



520



521



523



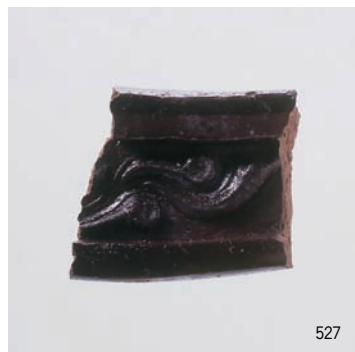
525



526



524

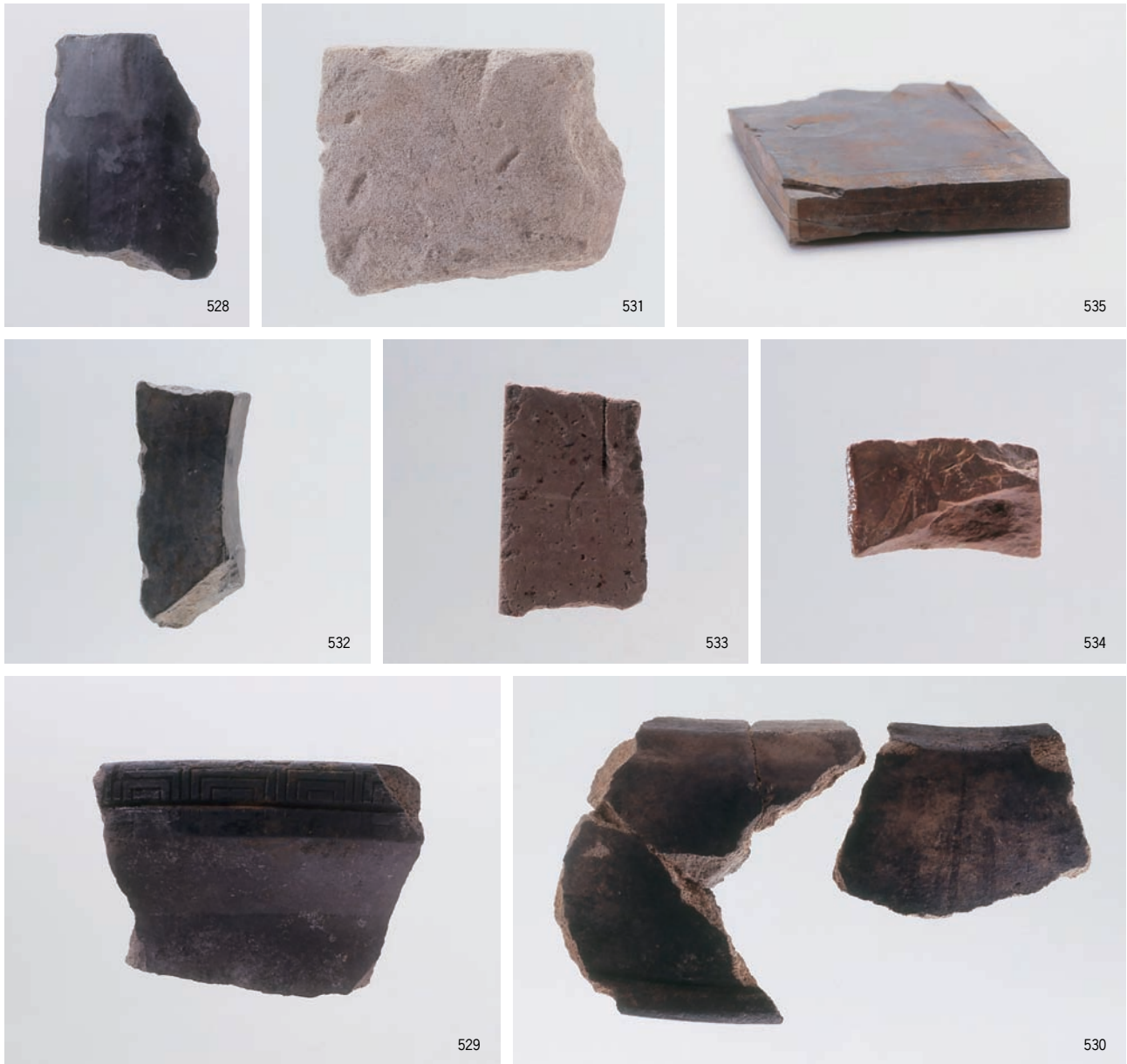


527



522

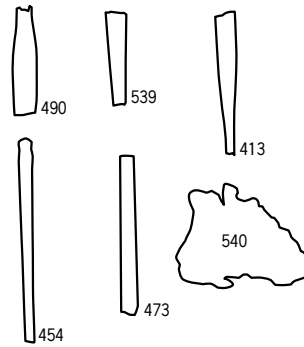
第6次調査2区遺構外出土遺物(2)



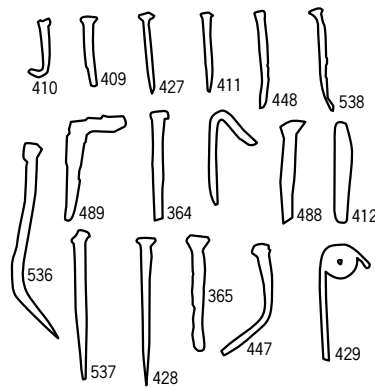
第6次調査2区遺構外出土遺物(3)



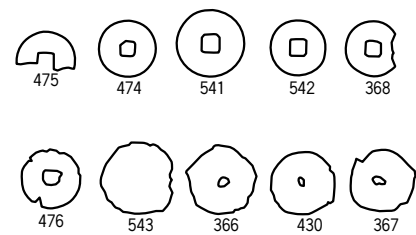
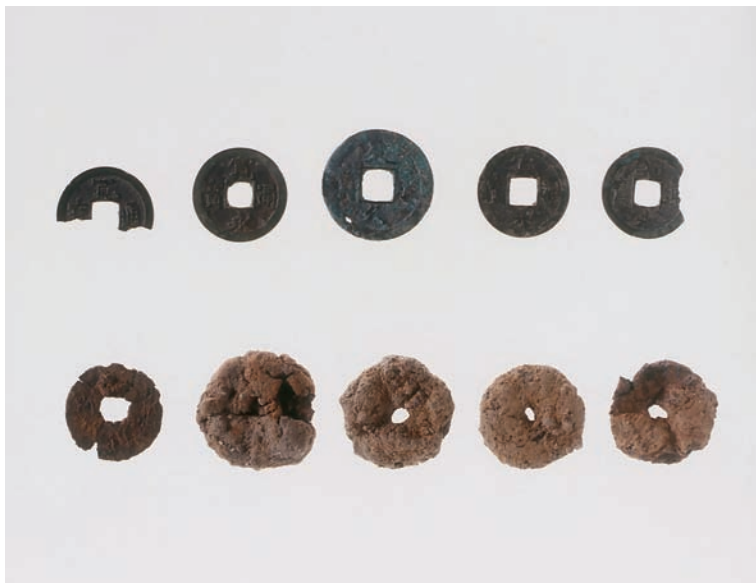
泥面子・賽子



第6次調査2区出土金属製品（1）



第6次調査2区出土金属製品（2）



第6次調査2区出土金属製品（3）

報告書抄録

| | |
|--------|---|
| ふりがな | やまがたじょうさんのまるあとだい4・6じはっくつちょうさほうこくしょ |
| 書名 | 山形城三の丸跡第4・6次発掘調査報告書 |
| 副書名 | |
| 巻次 | |
| シリーズ名 | 山形県埋蔵文化財センター調査報告書 |
| シリーズ番号 | 第190集 |
| 編著者名 | 佐竹弘嗣 伊藤純子 |
| 編集機関 | 財団法人山形県埋蔵文化財センター |
| 所在地 | 〒999-3161 山形県上市市弁天二丁目15番1号 TEL 023-672-5301 |
| 発行年月日 | 西暦2010年3月31日 |

| ふりがな 所収遺跡名 | ふりがな 所在地 | コード | | 北緯 。 / 〃 | 東経 。 / 〃 | 調査期間 | 調査面積 m ² | 調査原因 |
|--|--|------|-----------------|-------------|-------------|------------------------------------|------------------------|------------------------|
| | | 市町村 | 遺跡番号 | | | | | |
| やまがたじょう 山形城 さんのまるあと 三の丸跡 だい 第4・6次 | やまがたけん 山形県 やまがたし 山形市 はたごまち 旅籠町 いちちようめ 一丁目 | 6201 | 中世城館 | 38°15'26" | 140°20'14" | 第4次調査 20080616 } | 1700m ² | 一般国道 112号霞城 改良事業 |
| | | | 遺跡番号 201-002 | | | 第6次調査 20090511 } 20090730 | | |

| 所収遺跡名 | 種別 | 主な時代 | 主な遺構 | | 主な遺物 | 特記事項 |
|--|-----|---------------|--------|---|---------|---|
| やまがたじょう 山形城 さんのまるあと 三の丸跡 だい 第4・6次 | 集落跡 | 奈良・ 平安時代 | 竪穴住居跡 | 8 | 土師器・須恵器 | 平安時代の瓦が出土、生産地は市内の小松原窯跡と推定される。近世の遺物は、堀跡SD202から多量に出土した。 (文化財認定箱数：73) |
| | 城館跡 | 中世 } 近世 | 掘立柱建物跡 | 6 | | |

| | |
|--------|---|
| 要 約 | <p>今回の調査区は、山形城三の丸の北東部にあたる。奈良・平安時代と中世以降の遺構と遺物が見つかっている。奈良・平安時代では竪穴住居跡や河川跡が検出され、古代の集落跡が確認された。</p> <p>中世以降では、山形城三の丸に伴う掘立柱建物跡が検出され、繰り返し建て替えられた跡が見られた。調査区東側で三の丸土塁跡と堀跡が見つかった。江戸時代の山形城絵図面ではその位置が確定できなかったが、調査により堀跡の規模や位置を特定することができた。三の丸の外側にあたる東側の堀端は石組で護岸され、数回にわたり補修の跡が見られた。</p> |
|--------|---|

山形県埋蔵文化財センター調査報告書第190集

山形城三の丸跡第4・6次発掘調査報告書

2010年3月31日発行

発行 財団法人 山形県埋蔵文化財センター
〒999-3161 山形県上市市弁天二丁目15番1号
電話 023-672-5301
印刷 大場印刷株式会社
〒990-2251 山形県山形市立谷川二丁目485-2
電話 023-686-6155

