



a. 塚脇 C-6号墳 敷石除去後の石室（前面から）



b. 塚脇 C-6号墳 敷石除去後の石室（背面から）



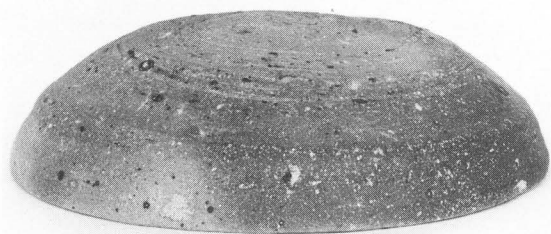
a. 塚脇C-6号墳 墳丘盛土の断面（前面から）



b. 塚脇C-6号墳 墳丘盛土の断面 西側（前面から）



c. 塚脇C-6号墳 墳丘盛土の断面 東側（前面から）



1



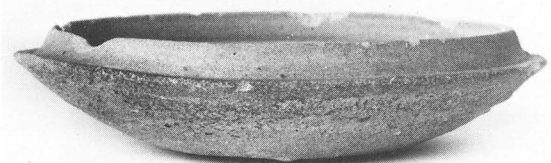
7



2



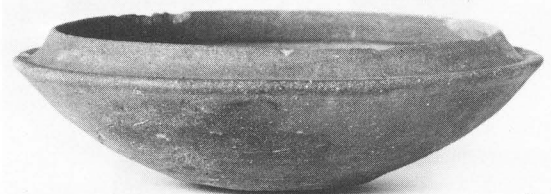
8



3



4



5



6



9

塚脇 C - 6 号墳 石室内出土の遺物 杯蓋(1・2), 杯身(3~7), 蓋(8), 脚付直口壺(9)
(1)C-15.0, (2)C-14.7, (3)C-13.0, (4)C-13.1, (5)C-12.9, (6)C-12.3, (7)C-12.7
(8)C-12.0, (9)C-10.8



10



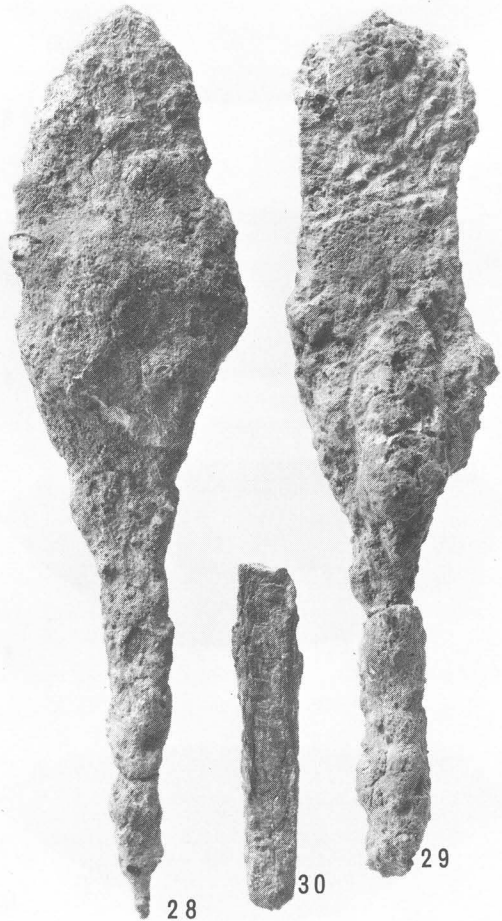
11



12



8+9

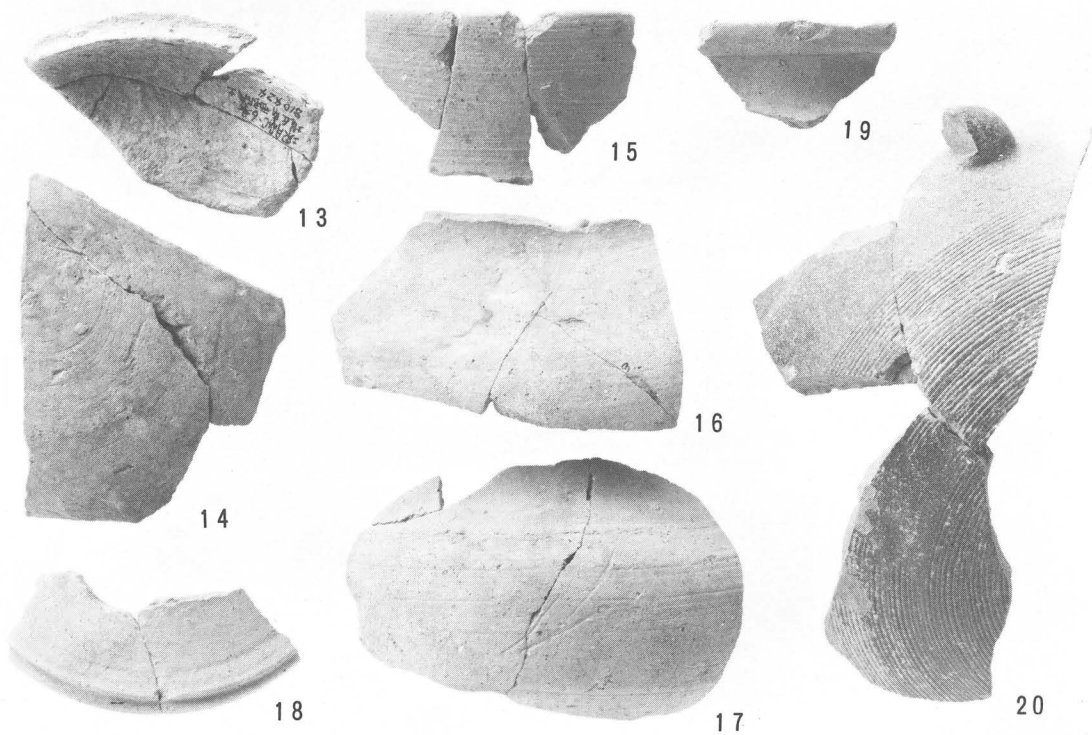


28

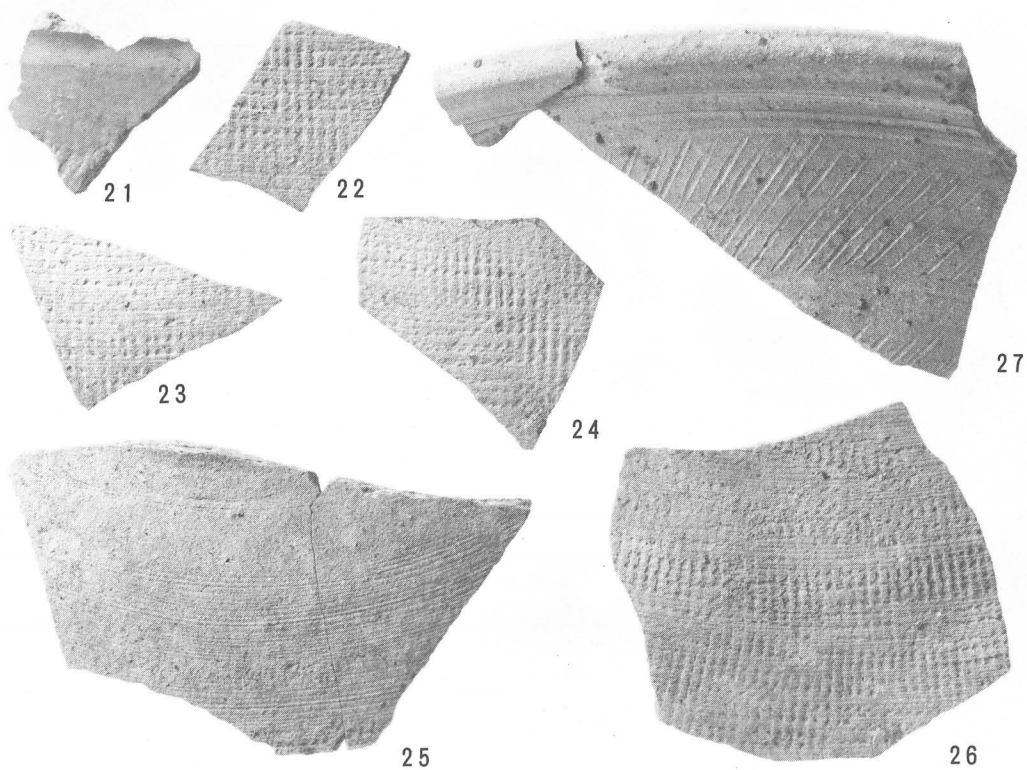
30

29

塚脇C-6号墳 石室内(10・28~30), 墳丘南西部(11), 前庭部(12)出土の遺物
罌(10), 壺(11), 壺底部(12), 鉄鏃(28~30)
(10)C-14.8, (11)C-10.7, (12)h-16.5, (28~30)約 1/1



a. 塚脇 C - 6 号墳 墳丘南西部(13・14・19), 前庭部(15~18・20)出土の須恵器 約 1/2



b. 塚脇 C - 6 号墳 墳丘北西部(21), 前年部(22~26), 墳丘盛土内(27)出土の須恵器 約 1/2



a. 塚脇 C-7号墳 調査前の状況（東側から）



b. 塚脇 C-7号墳 全景（前面から）



塚脇C-7号墳 石室全景（前面から）



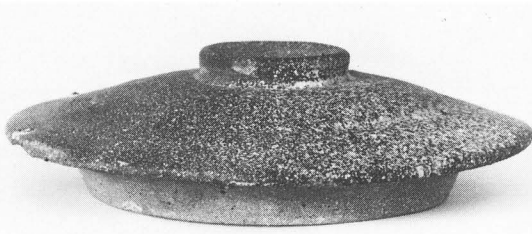
塚脇 C - 7 号墳 石室内の遺物出土状態（背面から）



a. 塚脇C-7号墳 遺物・閉塞石撤去後の全景（前面から）



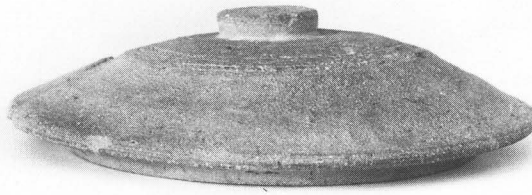
b. 塚脇C-7号墳 遺物・閉塞石撤去後の石室（前面から）



1



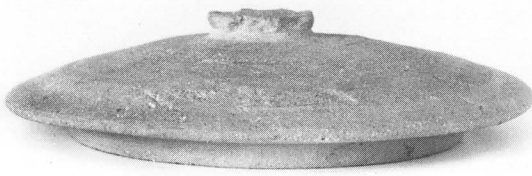
6



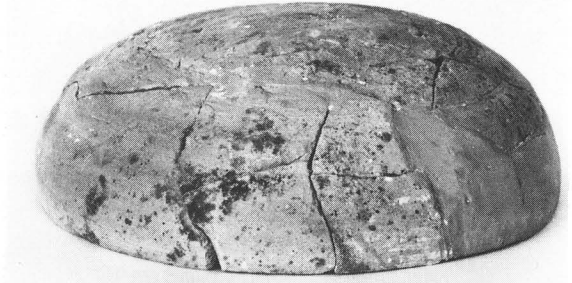
2



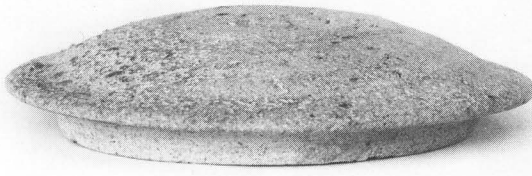
7



3



8



4



9



5



10

塚脇C-7号墳 石室内(1~6),羨道部(7),周濠内(8-9),前庭部(10)出土の遺物
蓋(1~4),碗(5),土師器碗(6),杯身(7-10),杯蓋(8-9)

(1)C-11.0, (2)C-11.1, (3)C-10.7, (4)C-11.1, (5)C-11.2, (6)C-13.7, (7)C-11.0
(8)C-9.6, (9)C-13.4, (10)C-12.1



11

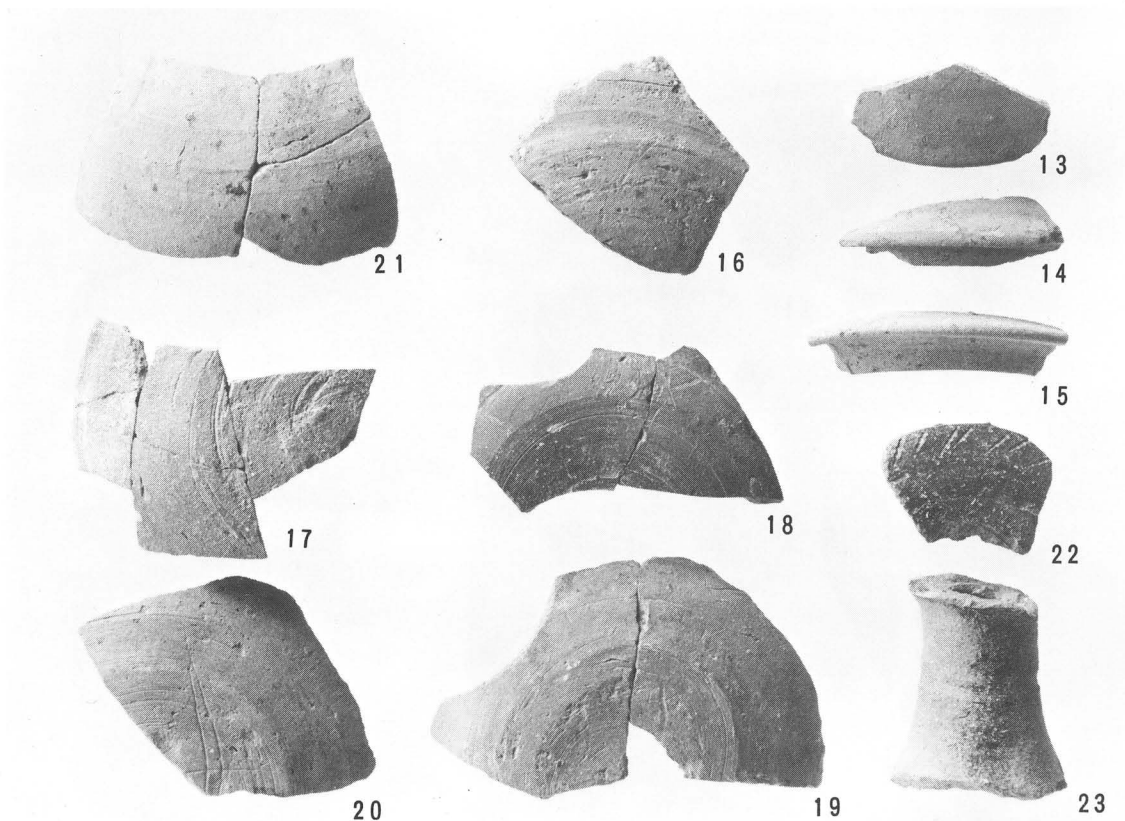


12

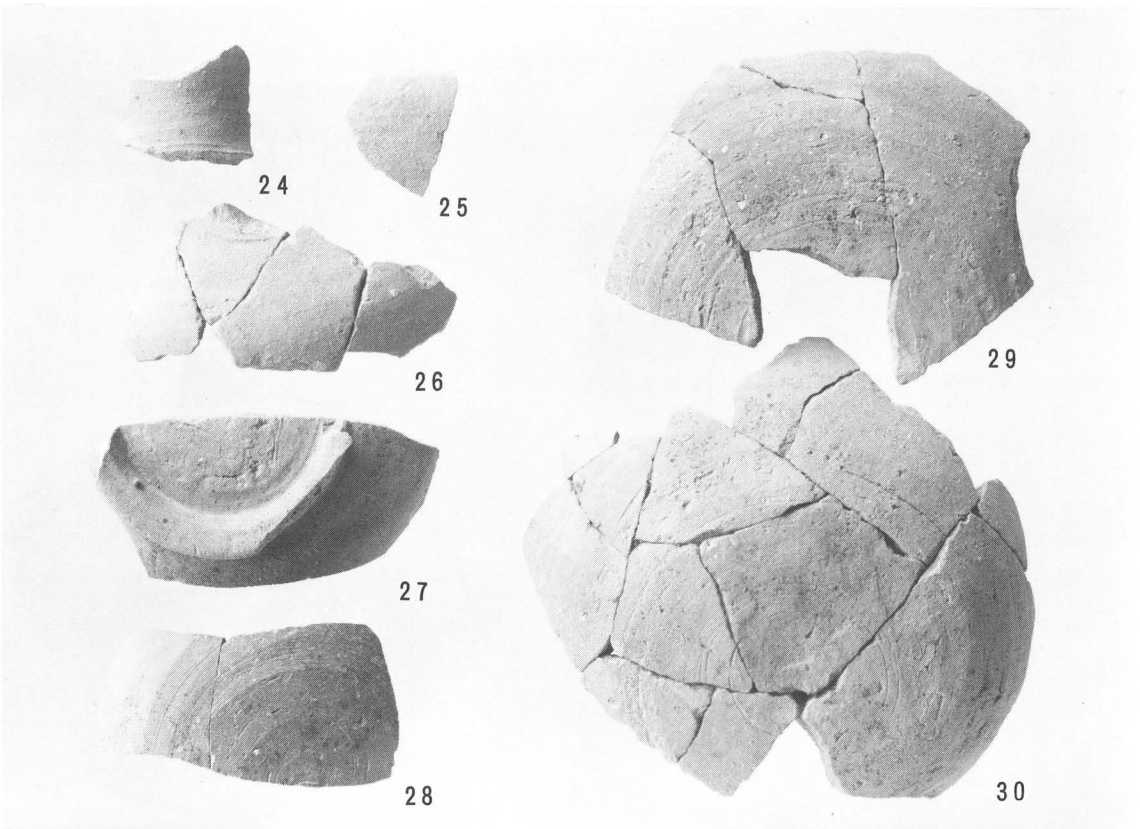


39

a. 塚脇 C-7 号墳 石室内 (39), 墳丘北西部 (11・12) 出土の遺物 金環 (39), 甕 (11), 長頸壺 (12) (11)C-19.6, (12)C-9.8, (39)約 1/1

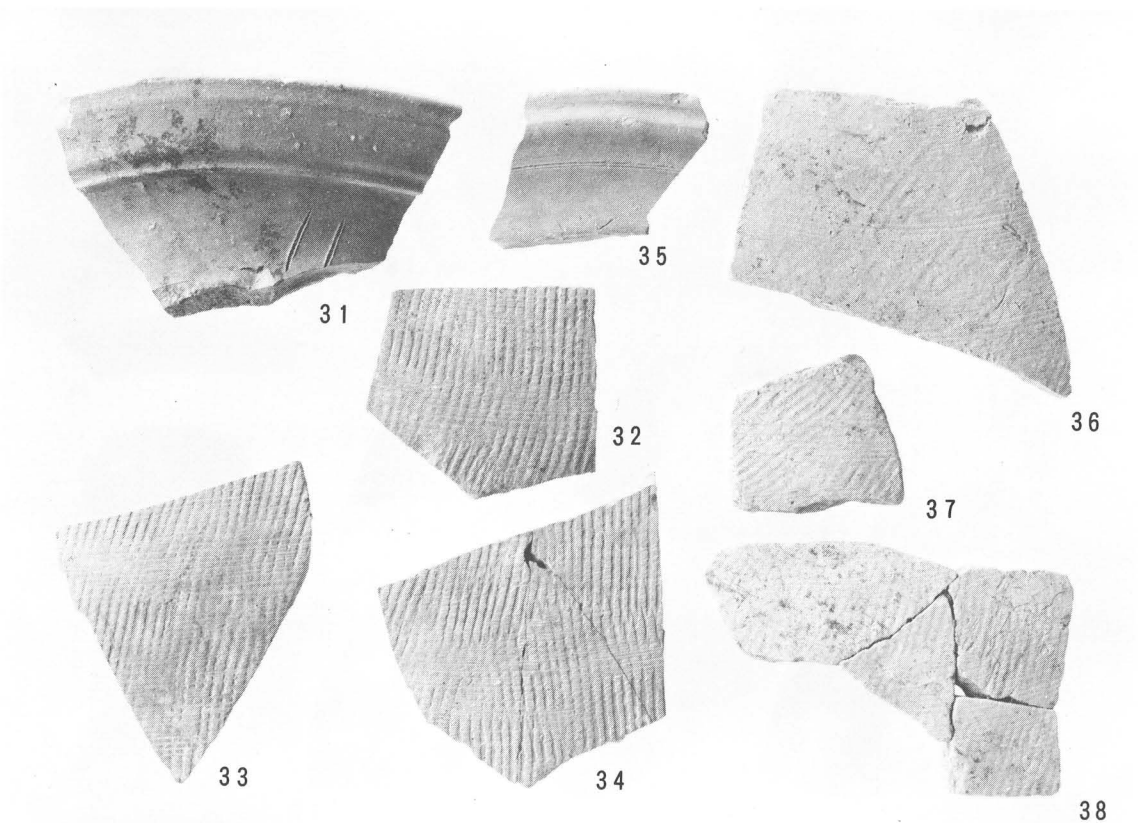


塚脇 C-7 号墳 周濠内 (13・14・16~19・21・22), 前庭部 (15), 墳丘北西部 (20), 墳丘北東部 (23) 出土の須恵器 約 1/2



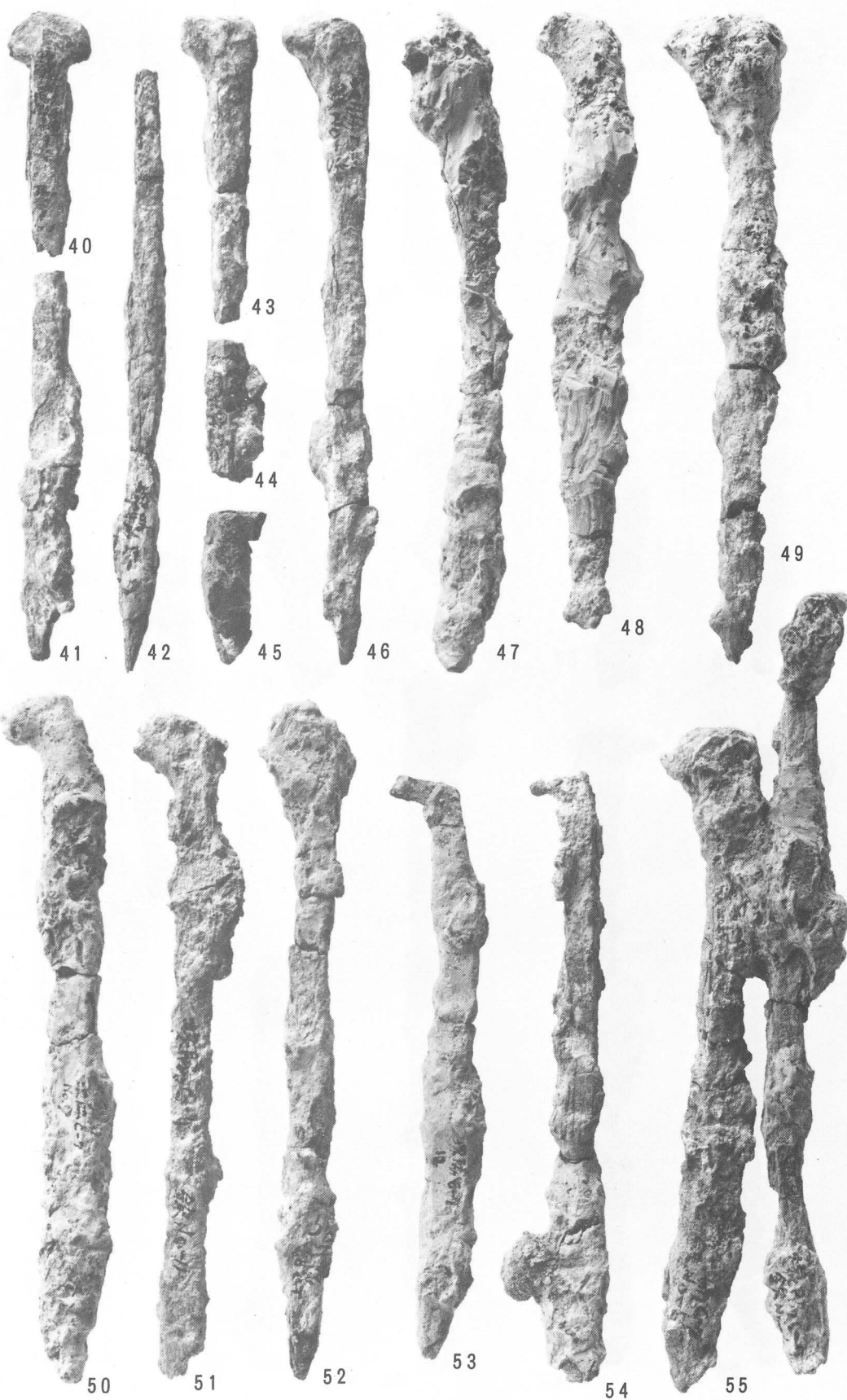
塚脇 C-7号墳 墳丘北西部(25・26), 周濠内(24・27~30) 出土の須恵器

約 1/2

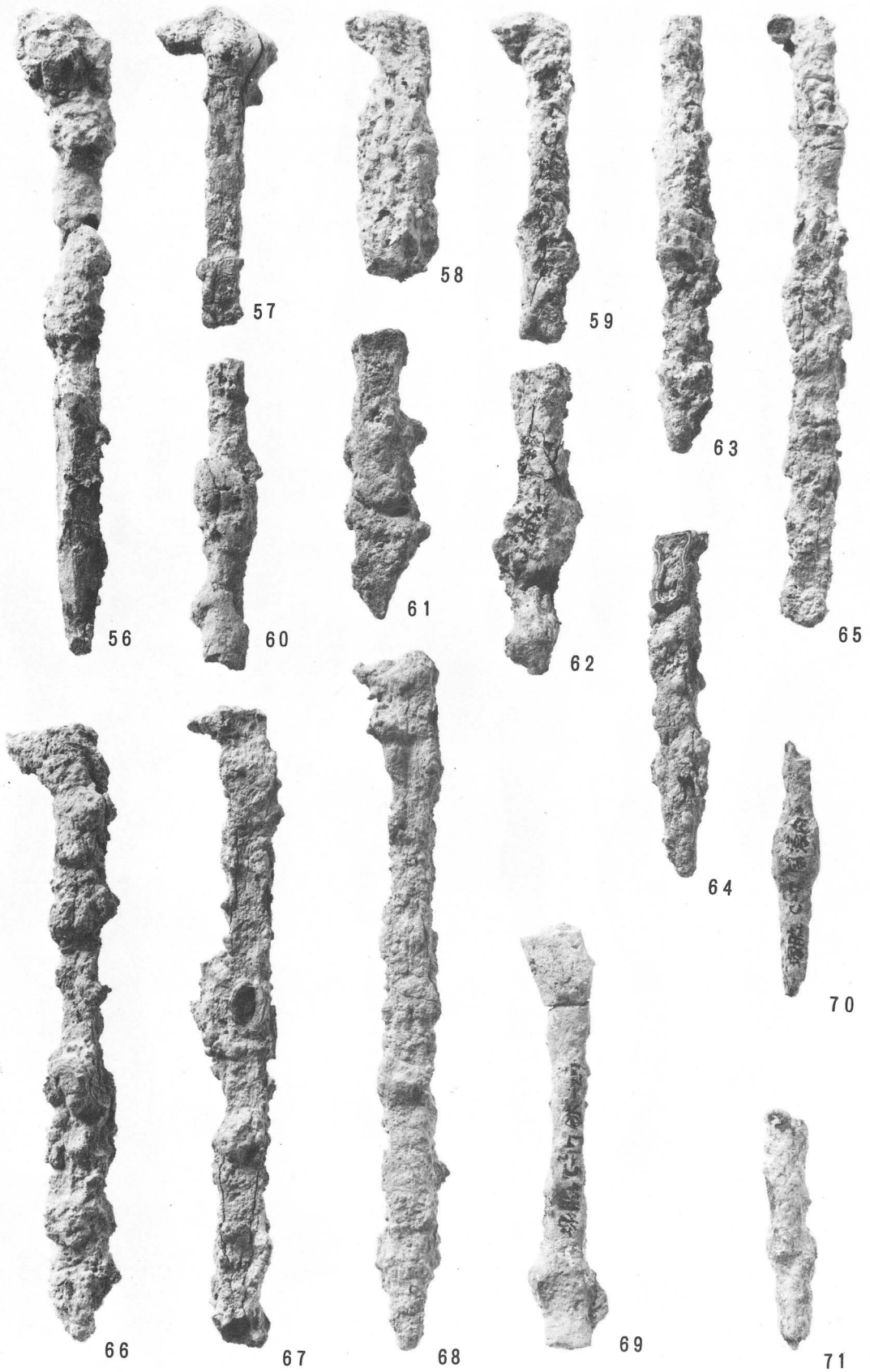


塚脇 C-7号墳 墳丘南西部(31~34), 周濠内(35・36), 墳丘北東部(37・38) 出土の須恵器

約 1/2



塚脇C-7号墳 石室内出土の鉄釘(40~55)



塚脇 C - 7号墳 石室内 (56~64) , 羨道部 (65~69) , 周濠内出土の鉄釘

約 1/4



a. 塚脇D-1号墳 調査前の状況(南側から)



b. 塚脇D-1号墳 石室全景(前面から)



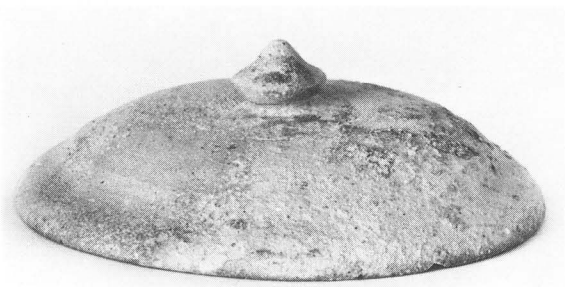
塚脇 D-1号墳 石室内の遺物出土状態（背面から）



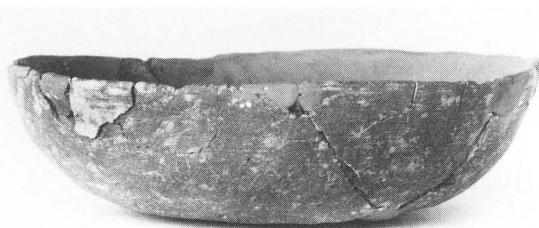
a. 塚脇D-1号墳 遺物撤去後の全景（前面から）



b. 塚脇D-1号墳 石組撤去後の堀方全景（前面から）



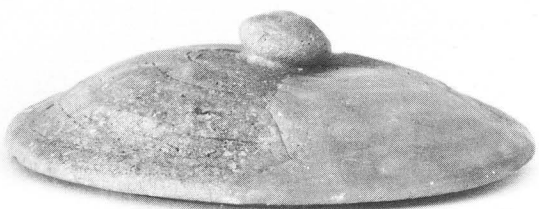
1



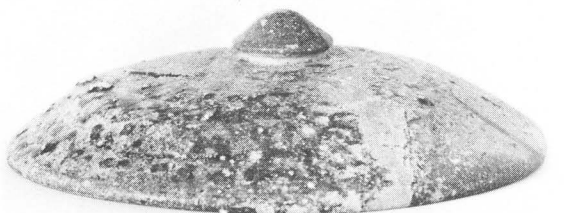
6



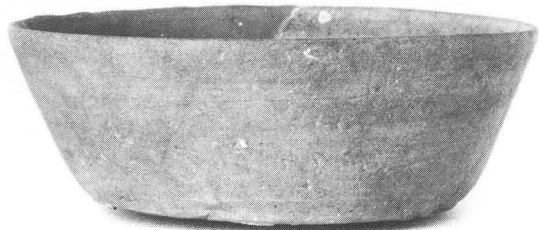
2



7



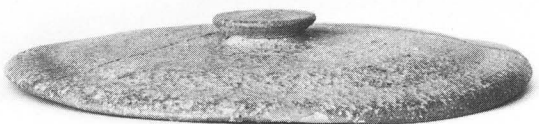
3



8



4



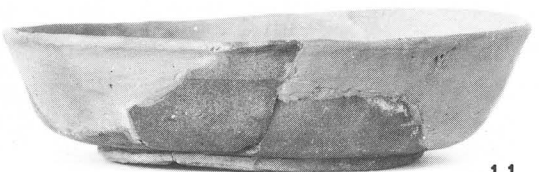
9



10



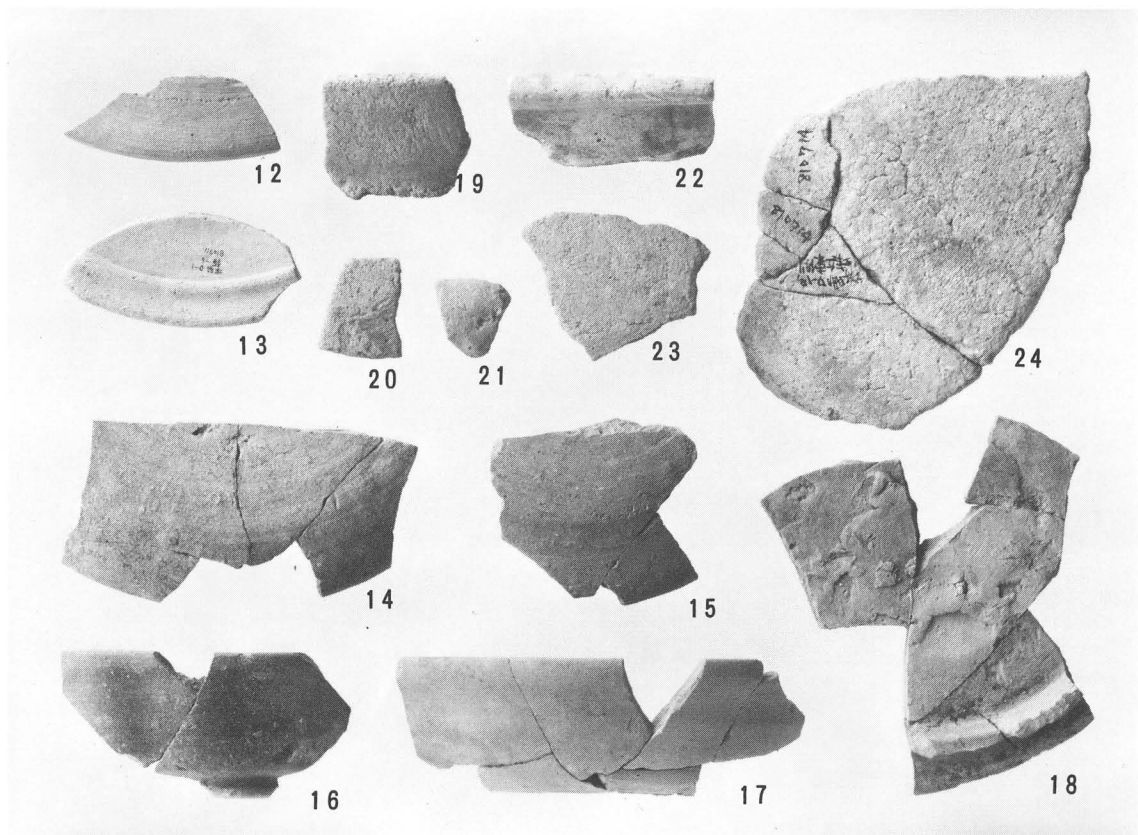
5



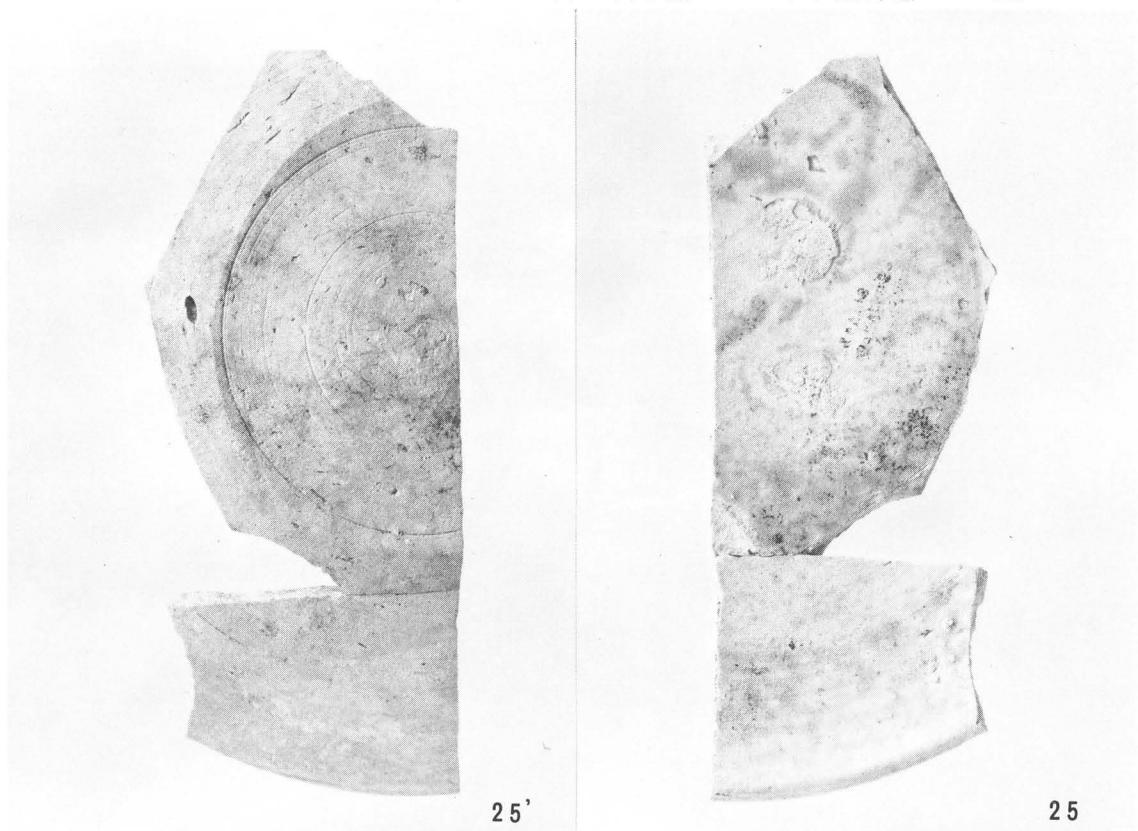
11

塚脇 D-1 号墳 石室内(1~6), 排水溝内(8·9), 墳丘西部(7·10·11) 出土の遺物
杯蓋(1~3·8·9), 杯身(4·5·8·10), 土師器杯(6)

(1)C-10.0, (2)C-9.8, (3)C-9.1, (4)C-9.4, (5)C-12.3, (6)C-10.2, (7)C-9.5
(8)C-10.0, (9)C-15.6, (10)C-14.1, (11)C-16.3



a. 塚脇D-1号墳 排水溝内(12・13), 墳丘東部(14・16・17・24), 墳丘南部(15・18・19~23) 出土の遺物 須恵器(12~18), 土師器(19~24) 約 1/2



b. 塚脇D-1号墳 墳丘南半部出土の灰釉陶器(25) 約 1/2



a. 塚脇 E - 1 号墳 調査前の状況（南側から）



b. 塚脇 E - 1 号墳 墳丘及び石室の検出状況（前面から）



塚脇E-1号墳 石室全景（全面から）



塚脇E-1号墳 石室内の遺物出土状態(上方から)



a. 塚脇E-1号墳 奥壁付近の遺物出土状態（前面から）



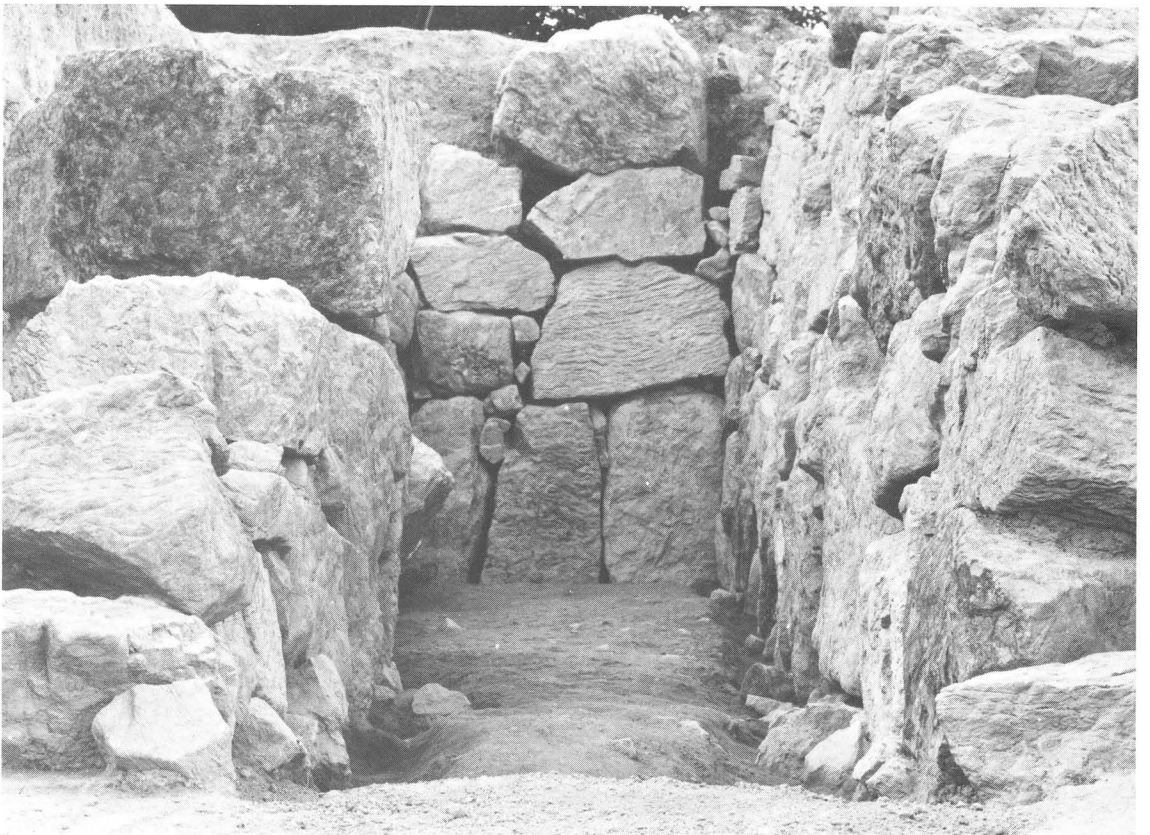
b. 塚脇E-1号墳 遺物・閉塞石撤去後の全景（前面から）



塚脇E-1号墳 遺物・閉塞石撤去後の石室（背面から）



a. 塚脇 E-1号墳 敷石及び石室（前面から）



b. 塚脇 E-1号墳 敷石除去後の石室（前面から）



a. 塚脇E-1号墳 墳丘盛土の断面(西側から)



b. 塚脇E-1号墳 墳丘盛土の断面北半(西側から)



c. 塚脇E-1号墳 墳丘盛土の断面南半(西側から)



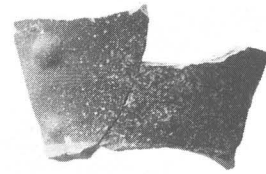
塚脇E-1号墳 石室内(1~4), 周濠内(5~8)出土の遺物

杯蓋(1·5·6), 杯身(2·3), 無蓋高杯(4), 甕(7·8)

(1) C-14.8, (2) C-13.1, (3) C-13.8, (4) C-11.6, (5) C-14.8, (6) C-14.7, (7) C-21.3
(8) C-25.4



9



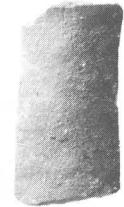
10



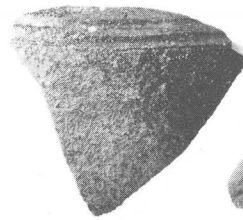
14



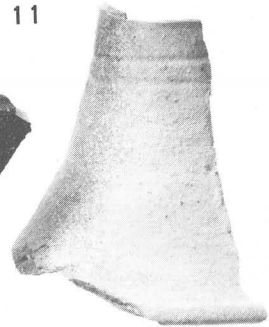
11



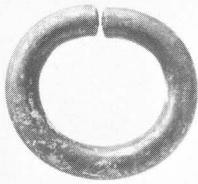
15



12

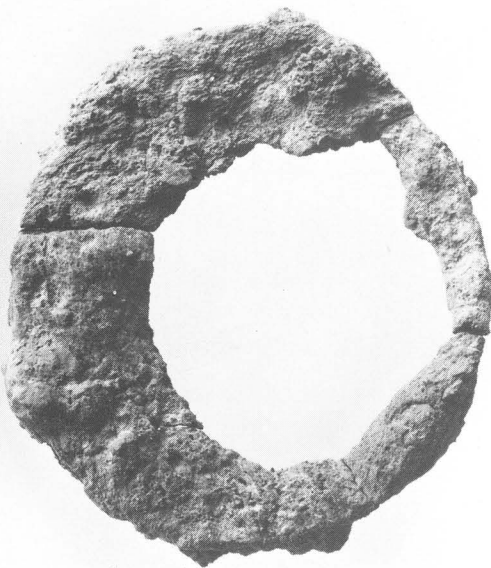


13

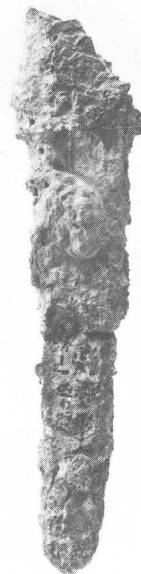


16

a. 塚脇 E - 1 号墳 石室内 (16), 周濠内 (9~15) 出土の遺物
銀環 (16), 広口壺 (9), 脚付直口壺 (10~12), 無蓋高杯 (13~15)
(9)C-10.8, (10~15) 約 $\frac{1}{2}$, (16) 約 $\frac{1}{4}$



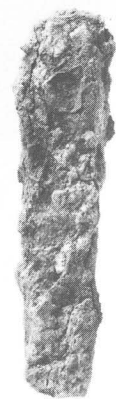
17



18



19



20

b. 塚脇 E - 1 号墳 石室内出土 (17~20) の遺物
鐺 (17), 刀子 (18), 鉄楔 (20), 鉄釘 (19)

約 $\frac{1}{4}$



a. 安満遺跡 Aトレンチ 上層（南側から）



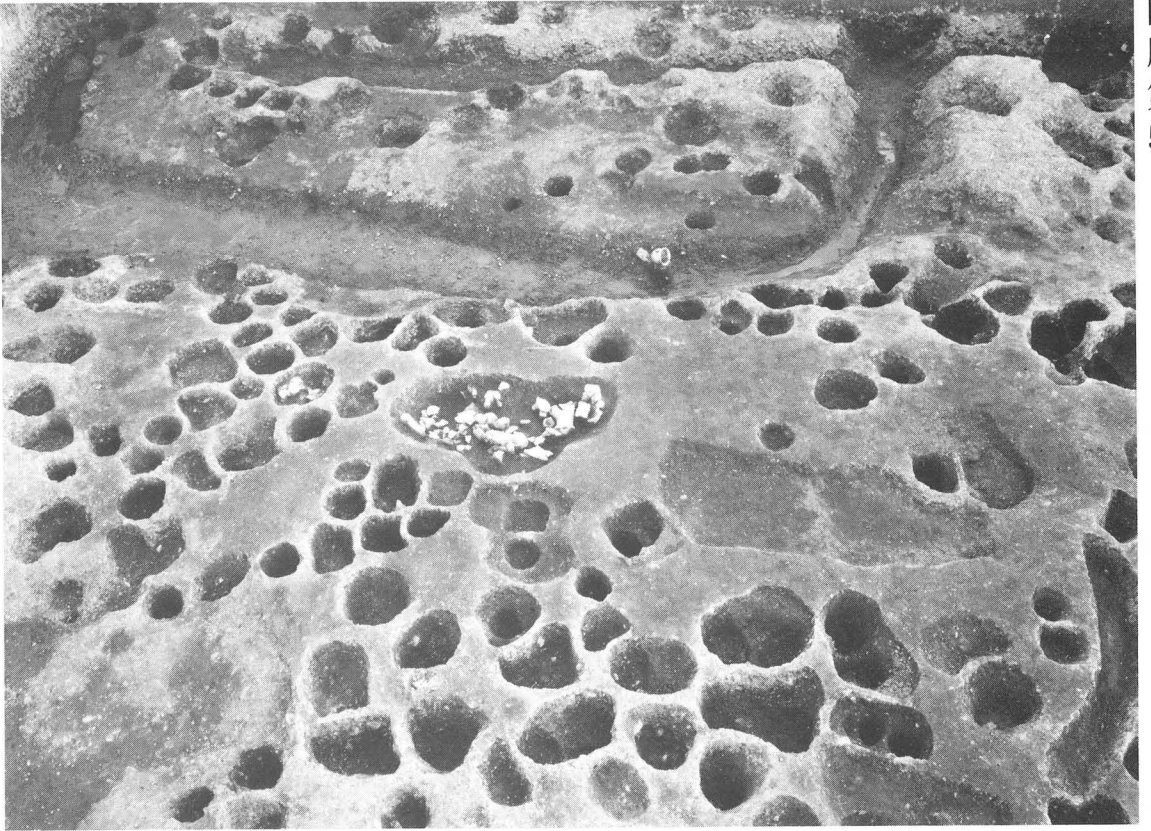
b. 安満遺跡 Aトレンチ 中層 方形周溝墓（北側から）



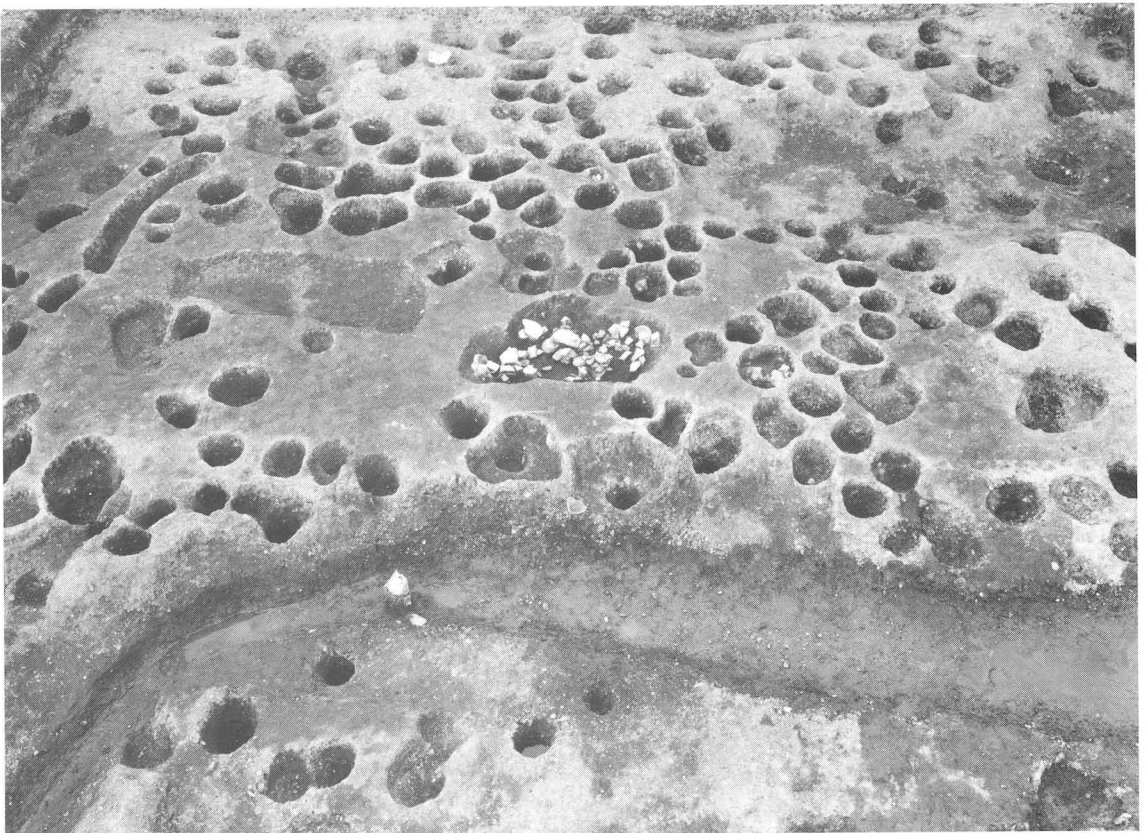
a. 安満遺跡 Aトレンチ 下層（北側から）



b. 安満遺跡 Aトレンチ 最下層 自然流路（南側から）



a. 安満遺跡 Bトレンチ（北側から）



b. 安満遺跡 Bトレンチ（南側から）



a. 安満遺跡 Bトレンチ(西側から)



b. 安満遺跡 Bトレンチ 土器溜(南側から)



安満遺跡 Aトレンチ 下層 土器溜(1・2), 中層 方形周溝墓(3~5)出土の土器
(1)C-14.2, (2)C-27.2, (3)C-20.6, (4)C-21.9, (5)C-19.3



1



3



2



5



6

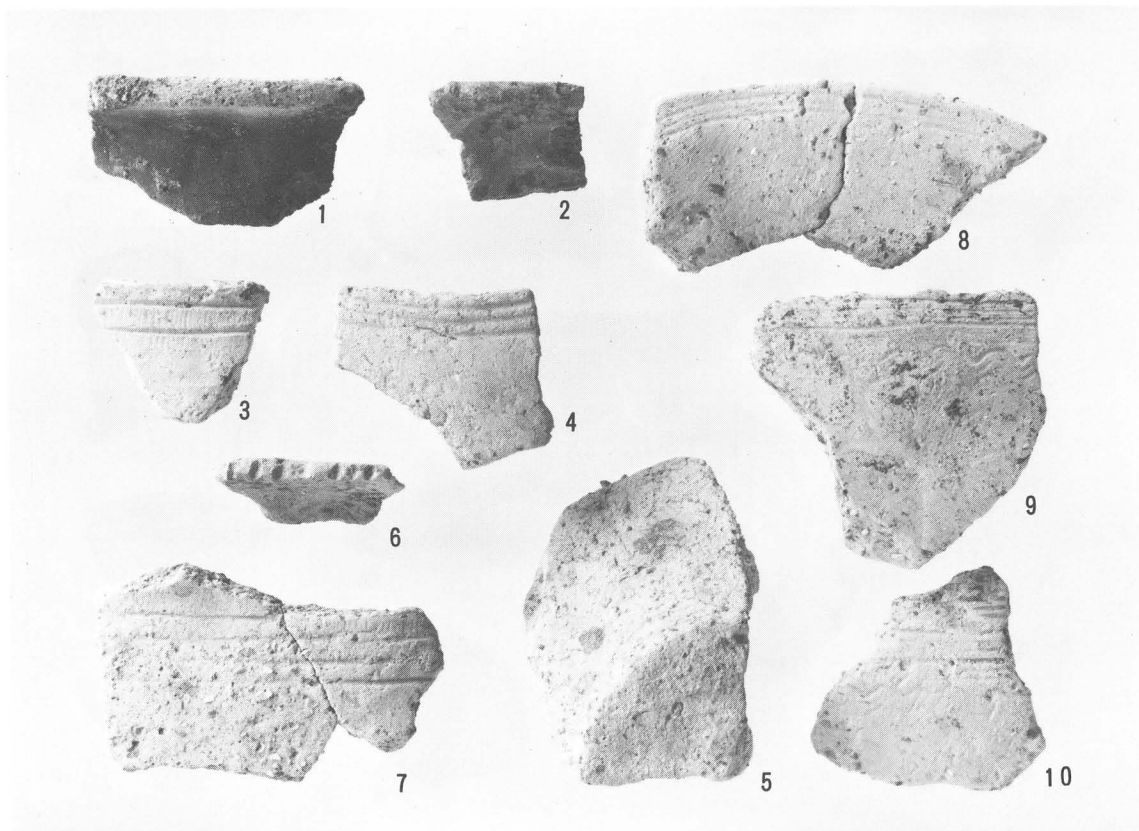


4

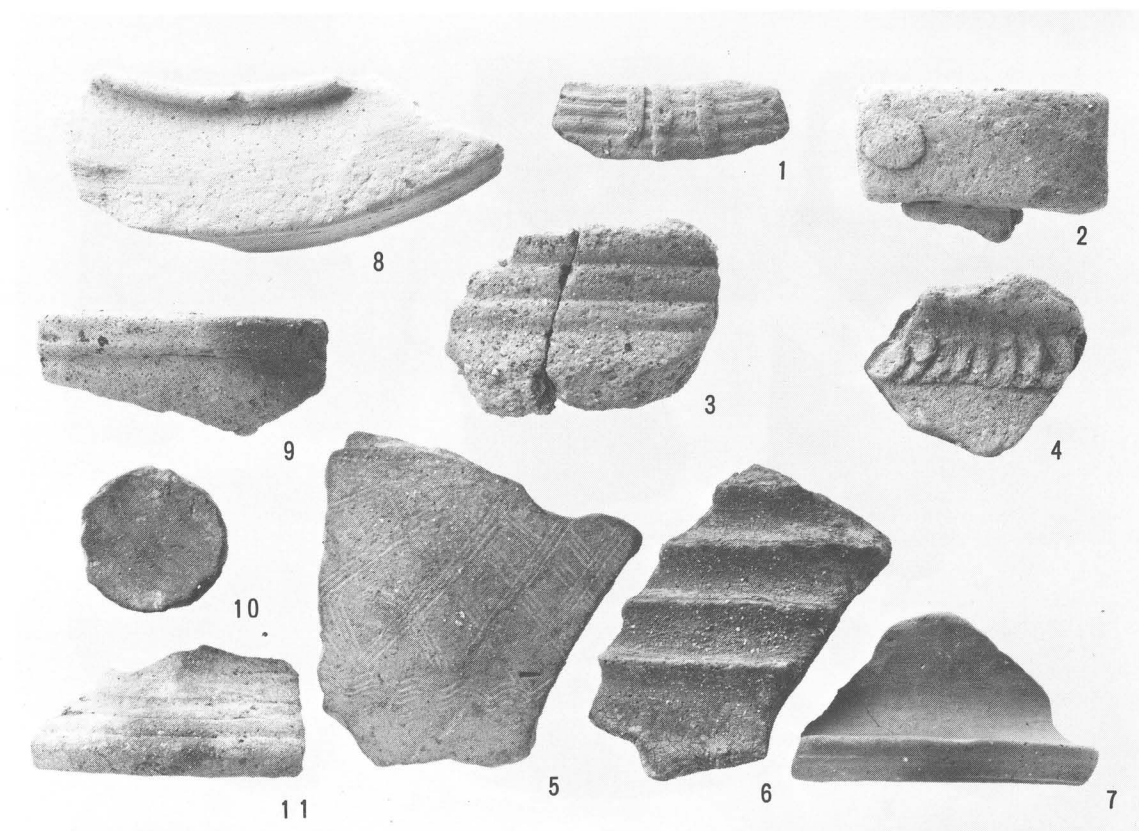


7

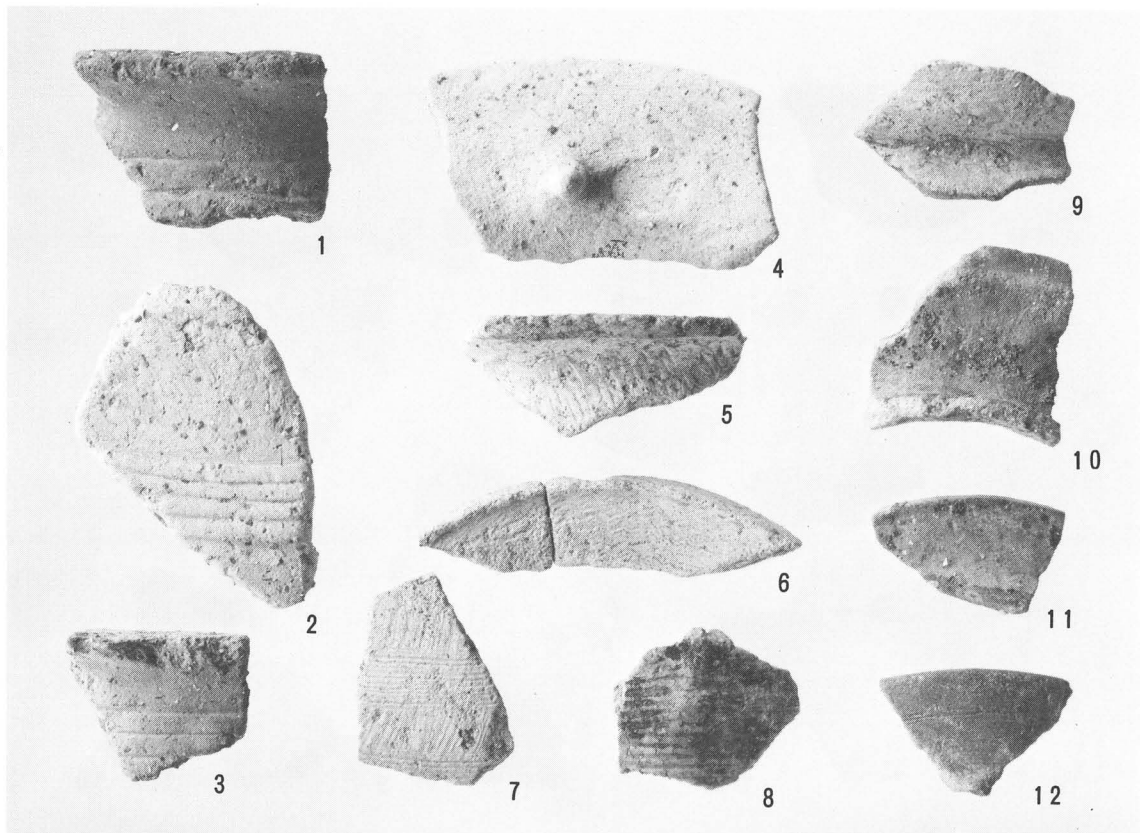
安満遺跡 Bトレンチ 土器溜(1~4), 溝2(5), 柱穴(6), 方形周溝墓(7)出土の土器
(1)C-17.1, (2)C-19.9, (3)C-22.0, (4)C-17.1, (5)C-22.1, (6)h-6.9, (7)C-13.3



a. 安満遺跡 Aトレンチ 落ち込み(1~7), 東西溝(8~10) 出土の土器 約 $\frac{1}{2}$

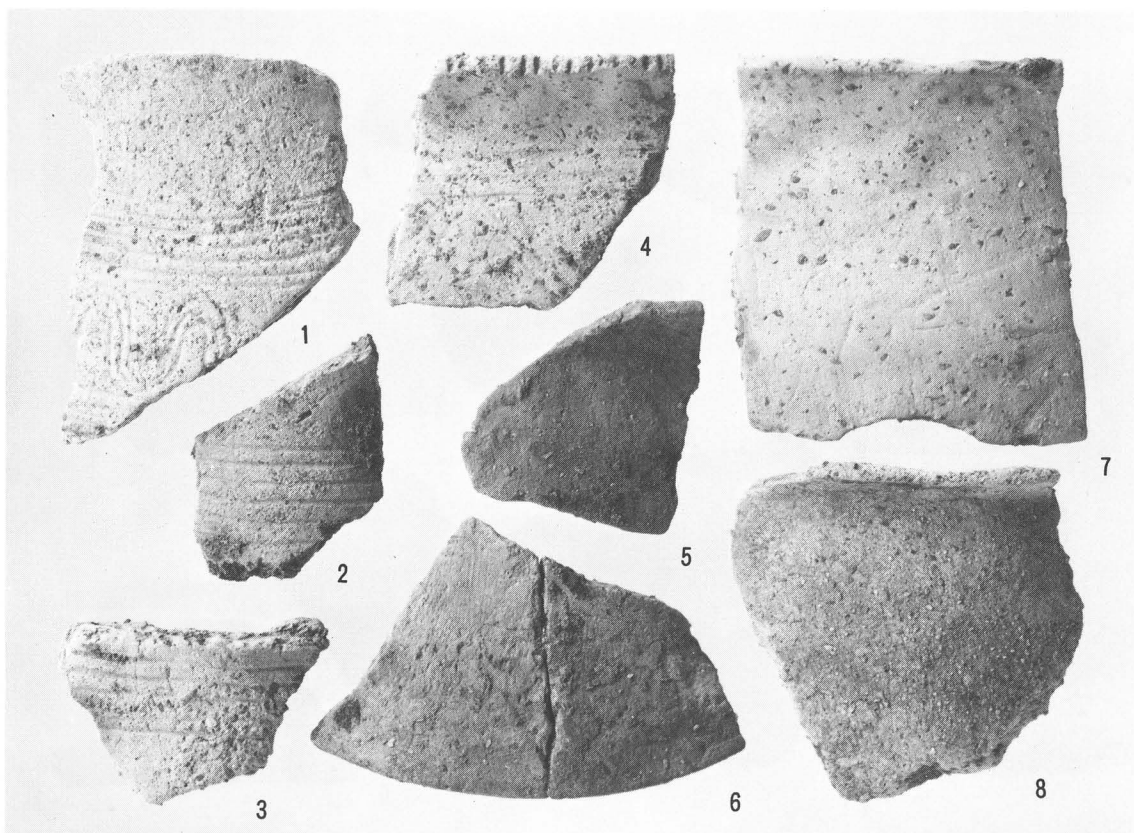


b. 安満遺跡 Aトレンチ 方形周溝墓 流れ込みの土器(1~11) 約 $\frac{1}{2}$



a. 安満遺跡 Aトレンチ 包含層出土の土器 (1~12)

約 1/2



b. 安満遺跡 Bトレンチ 土器溜出土の土器 (1~8)

約 1/2