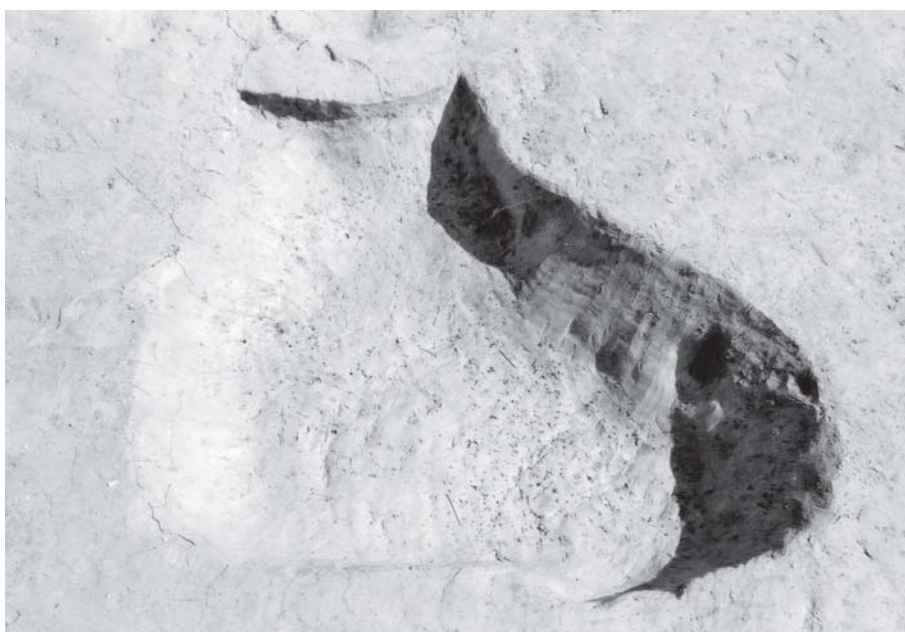


图 版

1. 蒲船津西ノ内遺跡第1次調査区
SK-8 (西から)



2. SK-11 (西から)



3. SK-17 土層断面 (東から)





1. SK-17 (西から)

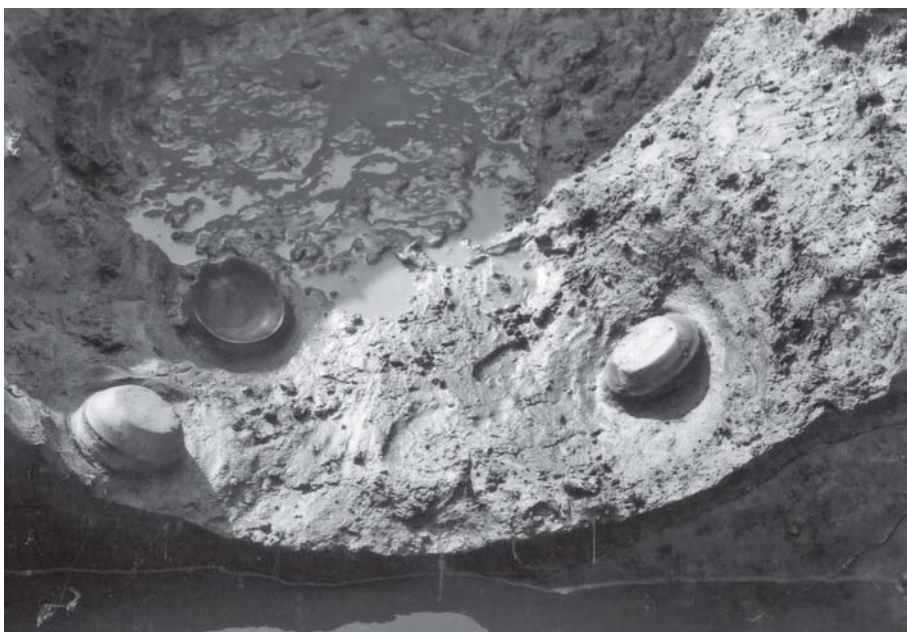


2. SK-24 (南から)



3. SK-32 土層断面 (北から)

1. SK-32 遺物出土状況 (北から)



2. SK-32 (北から)



3. SK-36 (南から)





1. SK-37 (東から)



2. SK-39 (南から)



3. SK-41 (南から)

1. SK-42 (北から)



2. SK-44 (南から)



3. SK-46 (北から)

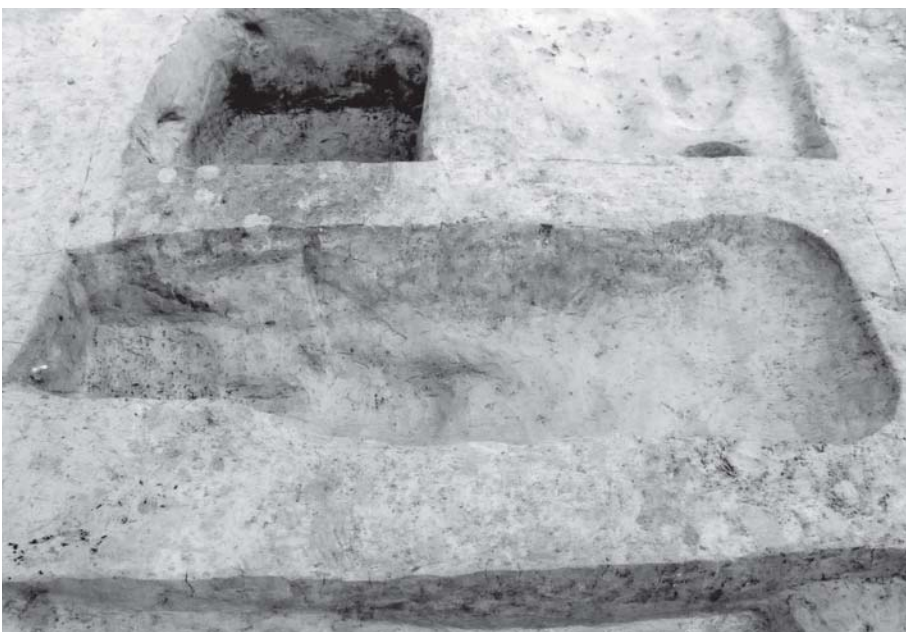




1. SD-3・4、SX-6（北から）

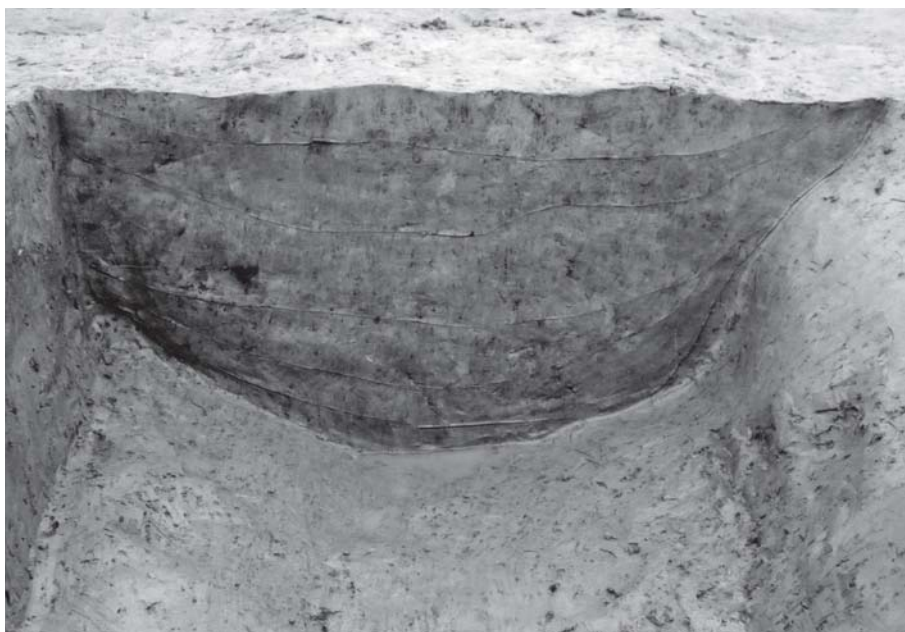


2. SD-3北土層断面（南から）



3. SD-16（西から）

1. SD-26 東壁土層断面 (西から)



2. SD-26 西側土層断面 (東から)



3. SD-38 北側土層断面 (南から)





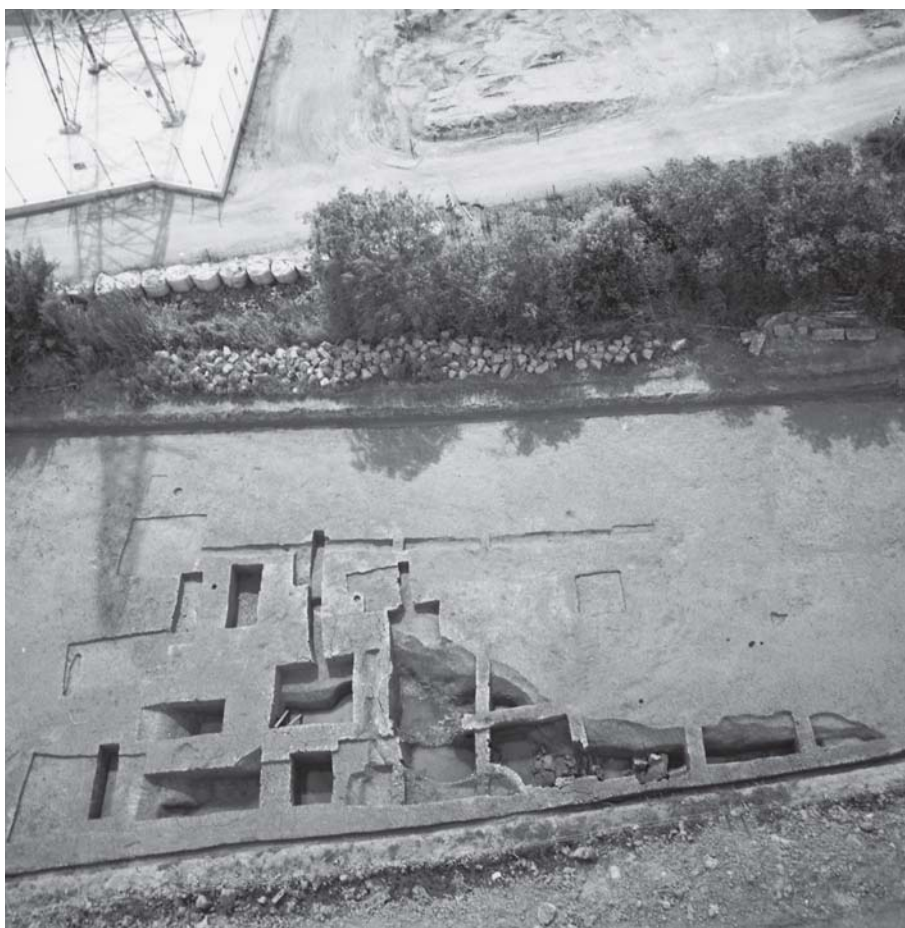
1. 蒲船津西ノ内遺跡第2次調査区
(航空写真・北から)



2. 蒲船津西ノ内遺跡第2次調査区
(航空写真・西から)



1. SD-1 (航空写真・西から)



2. SD-2 (航空写真・西から)



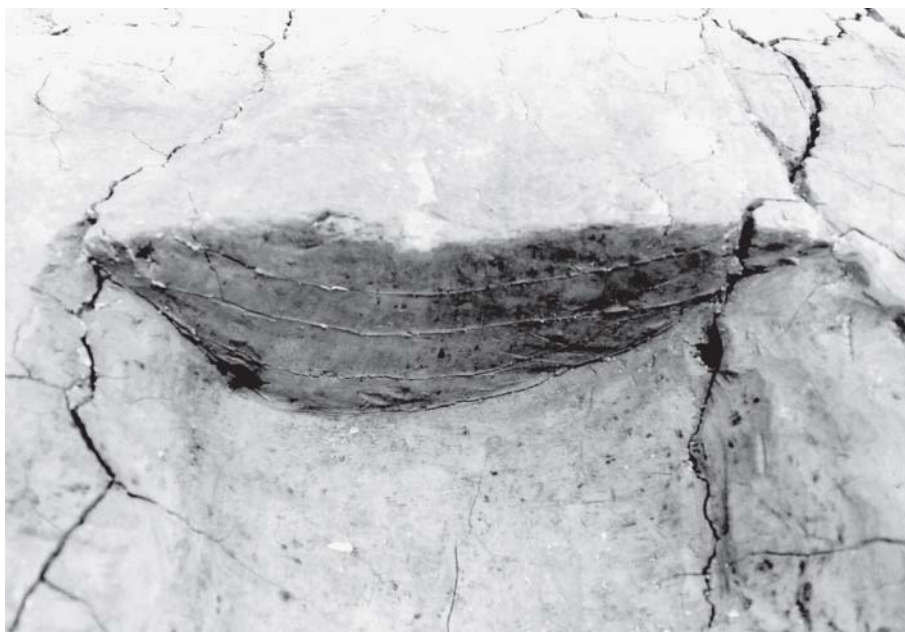
1. SD-2北側土層断面（南から）



2. SD-2石塔上部出土状況（北から）



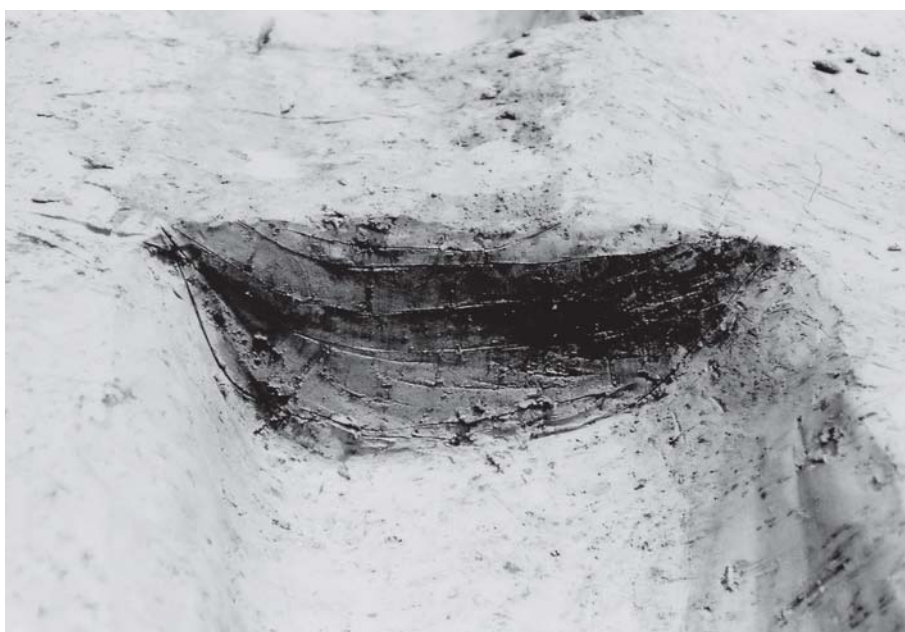
3. SD-2遺物出土状況（北から）



1. SD-3 東側土層断面 (西から)



2. SD-3 (東から)



3. SD-4 北側土層断面 (南から)



1. 蒲船津西ノ内遺跡第3次調査区
(航空写真・西から)



2. 蒲船津西ノ内遺跡第3次調査区
(航空写真・西から)

1. SK-6 (北東から)



2. SK-26 (北から)



3. SK-79 土層断面 (西から)





1. SK-92 土層断面（東から）

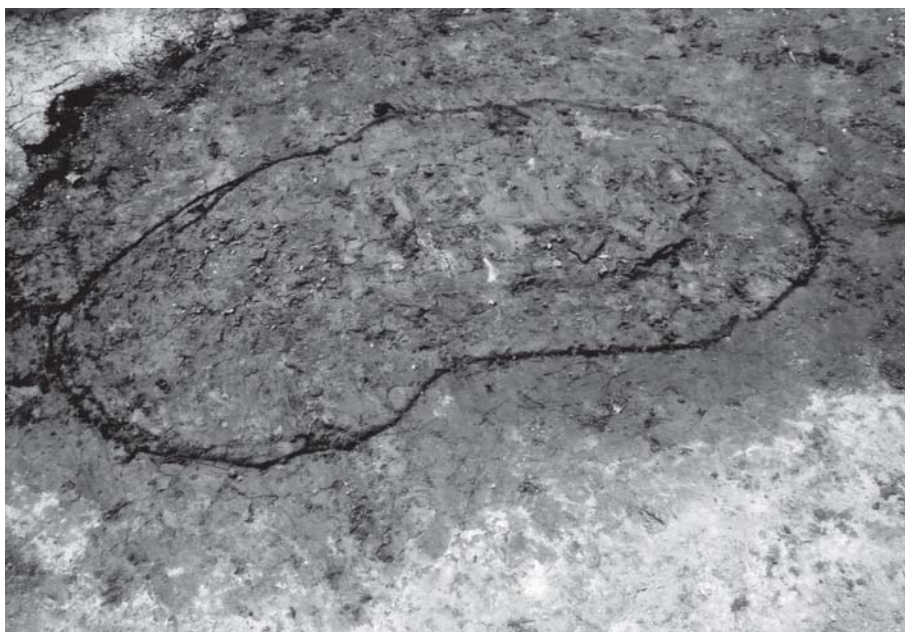


2. SK-95 土層断面（北から）



3. SK-97（南から）

1. ST-77 人骨検出状況（東から）



2. ST-78 人骨検出状況（西から）



3. 近世墓群（東から）

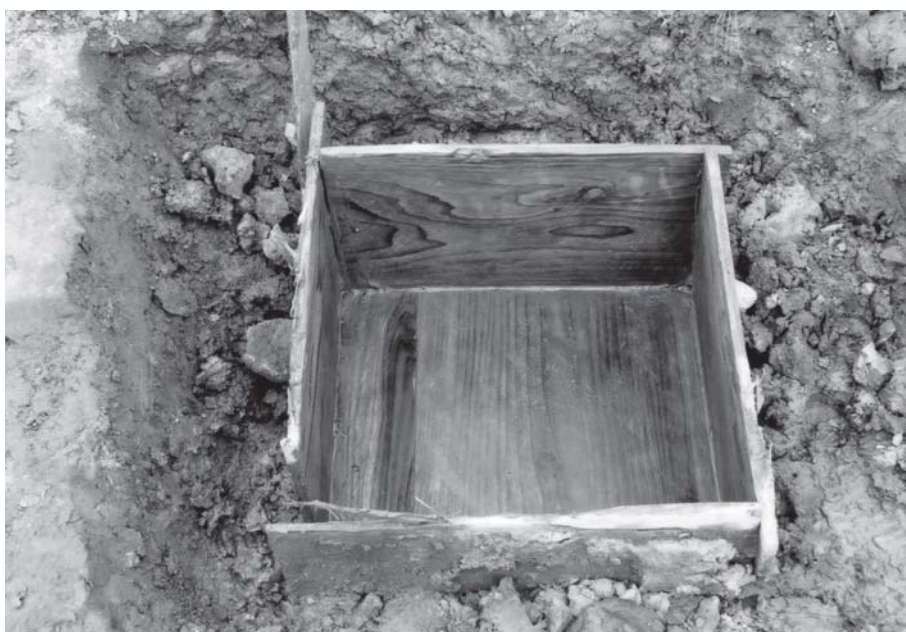




1. 1号近世墓（北から）



2. 2号近世墓（北から）



3. 4号近世墓（西から）



1. 蒲船津西ノ内遺跡第4次調査区
(航空写真・東から)



2. SD-4・6 (航空写真・東から)



1. 第4次調査区全景（北から）



2. 調査区北端トレンチ（南から）



3. SK-2（南から）

1. SK-10 (北から)



2. SK-14 (南から)



3. SD-1 土層断面 (南から)





1. SD-6 (東から)



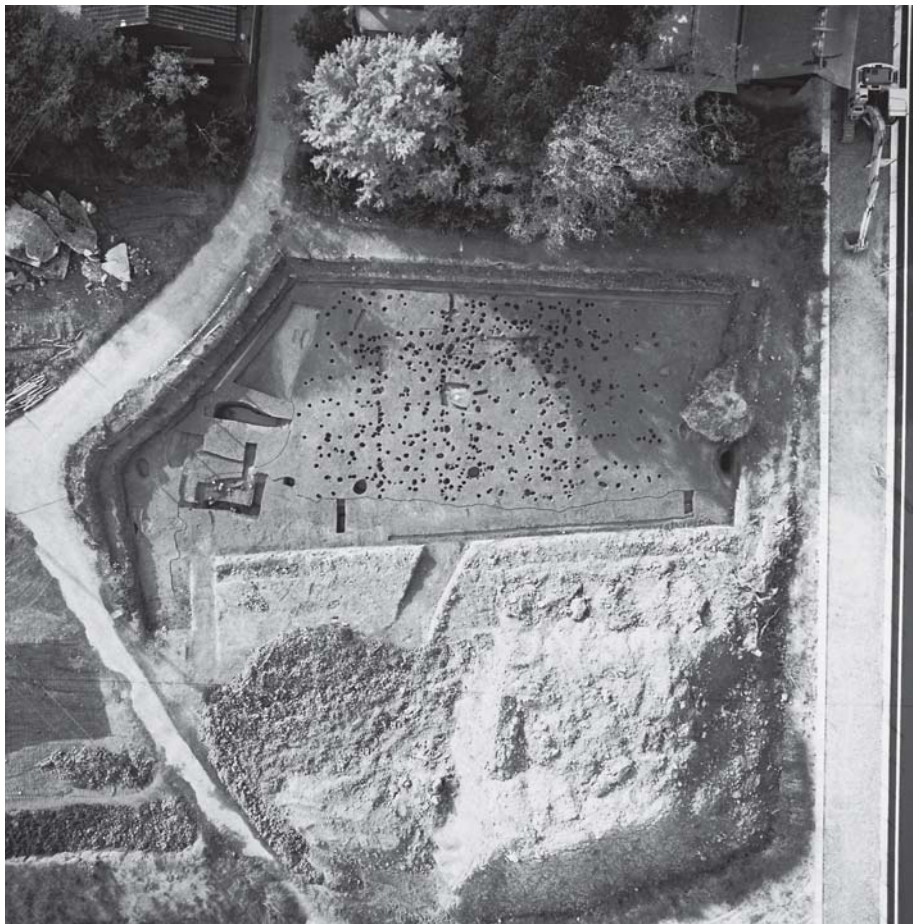
2. SD-11 (北から)



3. 蒲船津西ノ内遺跡第5次調査区
全景(東から)



1. 蒲船津西ノ内遺跡第5次調査区
(航空写真・南から)



2. 第5次調査区 (航空写真・
南から)



1. SK-122 (西から)



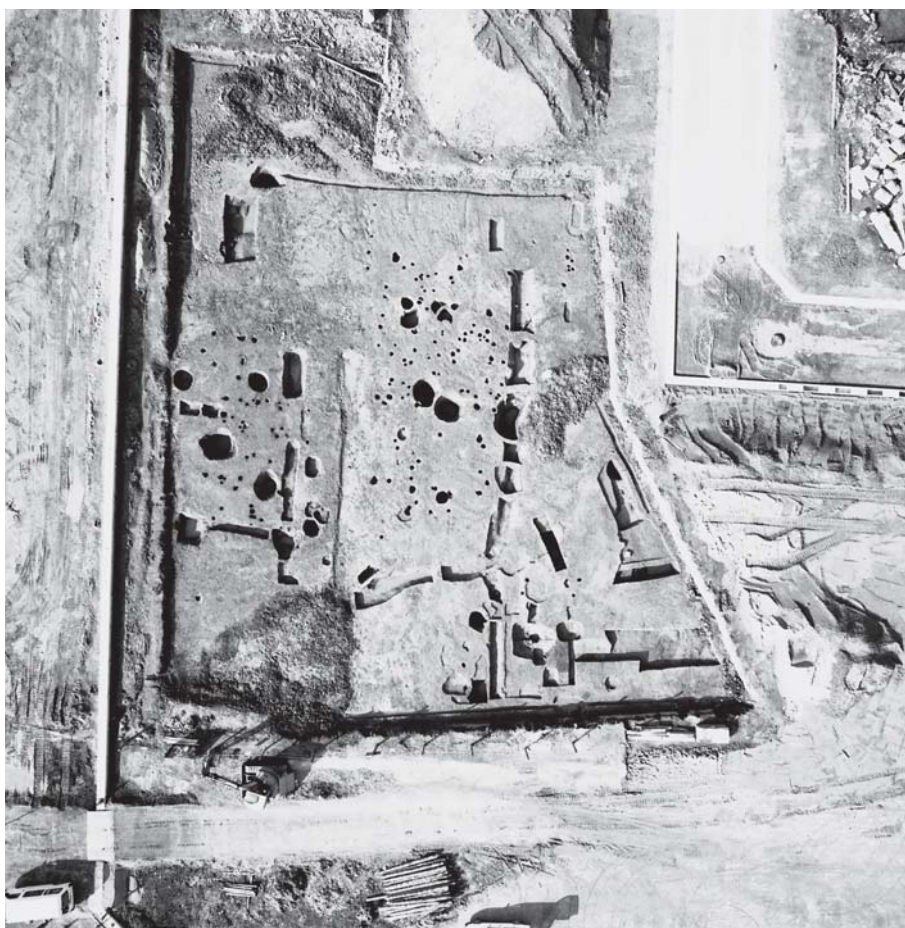
2. SD-15 東側土層断面 (北から)



3. SD-15 北壁土層断面 (南から)



1. 蒲船津西ノ内遺跡第6次調査区
(航空写真・南から)



2. 第6次調査区 (航空写真・真上から)



1. 蒲船津西ノ内遺跡第6次調査区
全景（北から）



2. 第6次調査区全景（東北から）



3. 第6次調査区全景（西から）

1. SK-2 土層断面 (西から)



2. SK-4 土層断面 (北から)



3. SK-5 (北から)

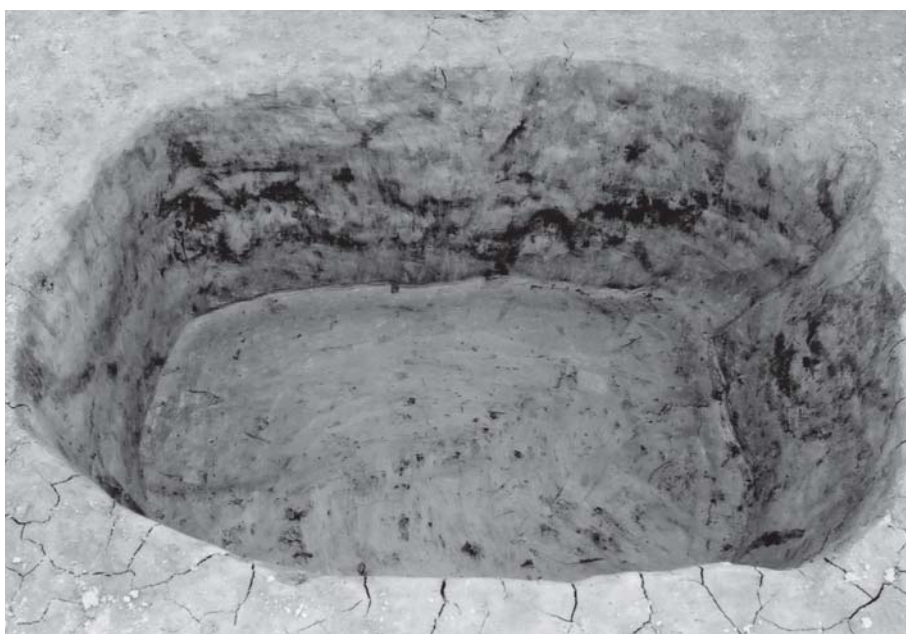




1. SK-6 土層断面 (東から)



2. SK-6 (東から)



3. SK-9 (北から)

1. SK-11 (北西から)



2. SK-12 (北から)



3. SK-13 土層断面 (北から)





1. SK-14 (南から)



2. SK-19 (西から)



3. SK-21 (東から)

1. SK-23 土層断面 (南から)



2. SK-25 土層断面 (東から)



3. SK-28 (東から)





1. SK-33 (西から)



2. SK-35 土層断面 (西から)



3. SK-36 (北西から)

1. SK-49 (北東から)



2. SK-52 土層断面遺物出土状況
(西から)



3. SK-52 (西から)

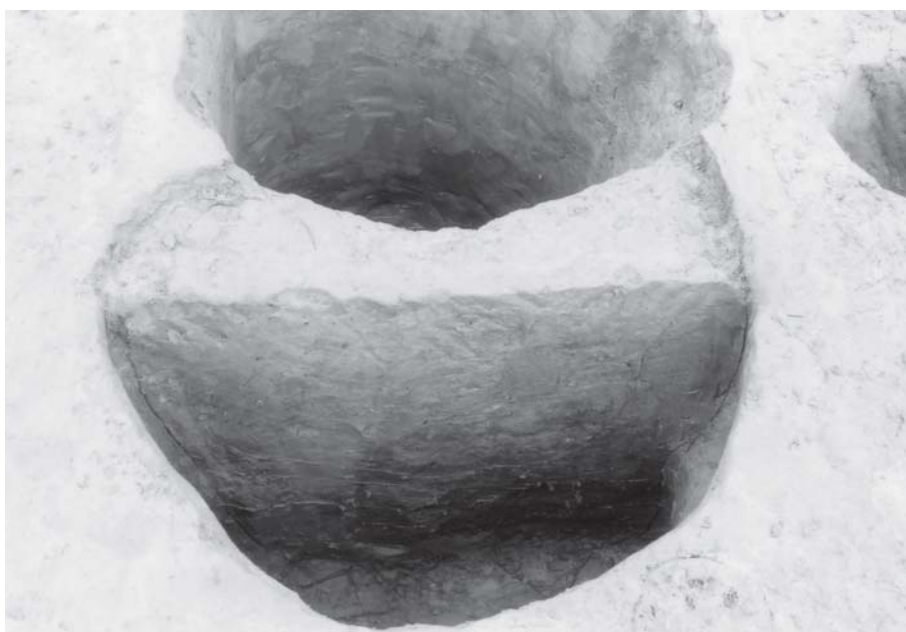




1. SK-53 土層断面 (西から)



2. SK-61 土層断面 (西から)



3. SK-62 土層断面 (東から)

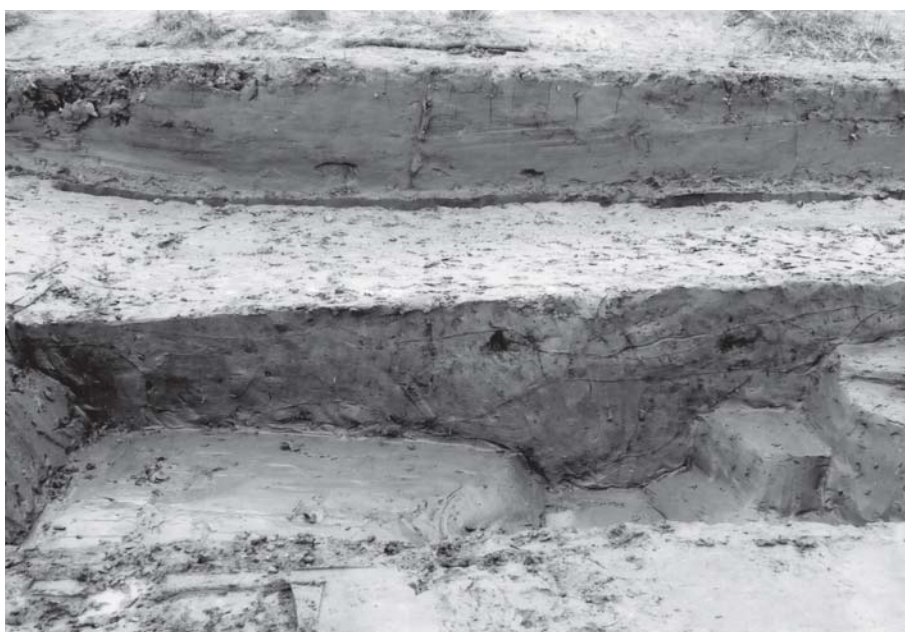
1. SK-63 (南から)



2. SK-91 (北西から)



3. SD-3 土層断面 (北から)





1. SD-7 (南から)



2. SD-10 土層断面 (西から)



3. SD-34 土層断面 (東から)

1. SD-34 土層断面 (東から)



2. SD-34 土層断面 (南から)



3. SD-34 土層断面 (南から)





1. 蒲船津西ノ内遺跡第7次調査区
全景（航空写真・西から）



2. 第7次調査区全景
（航空写真・真上から）



1. 蒲船津西ノ内遺跡第7次調査区
全景（東から）



2. 蒲船津西ノ内遺跡第7次調査区
全景（北西から）



3. 蒲船津西ノ内遺跡第7次調査区
近世墓出土状況（北から）



1. SK-2 土層断面（東から）



2. SK-3（北西から）



3. SK-7 土層断面（南西から）

1. SK-8 土層断面 (北から)



2. SK-11 (北西から)



3. SK-13 土層断面 (東から)





1. SK-14 (北西から)



2. SK-16 (北西から)



3. SK-18 (西から)

1. SD-5、SK-31 (東から)



2. SD-1-東 トレンチ土層断面
(南東から)



3. SD-1-A トレンチ土層断面
(南東から)

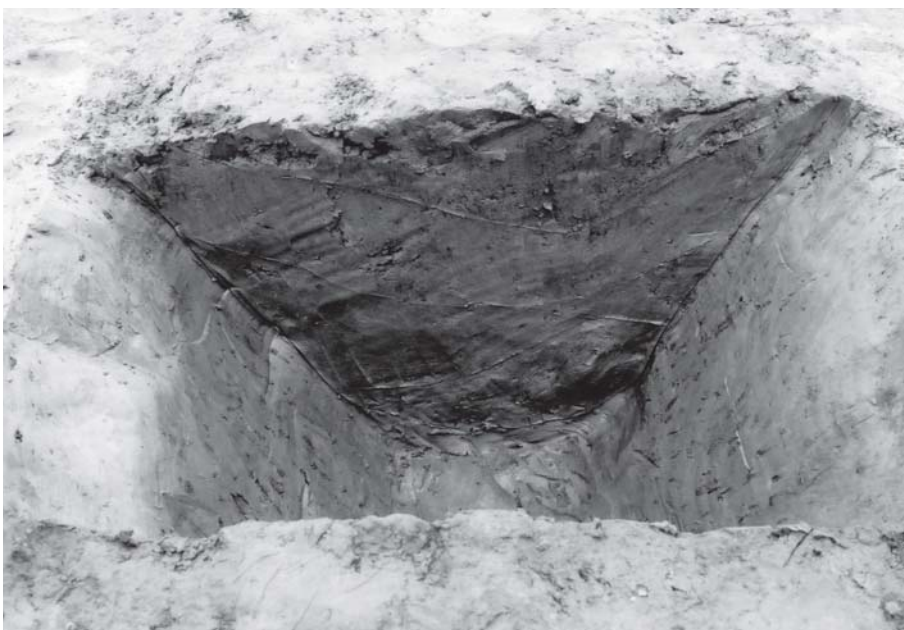




1. SD-1-A 西壁土層断面
(南東から)



2. SD-1-B 火輪出土状況
(北東から)



3. SD-5-A 土層断面 (南から)

1. SD-6 土層断面 (東から)

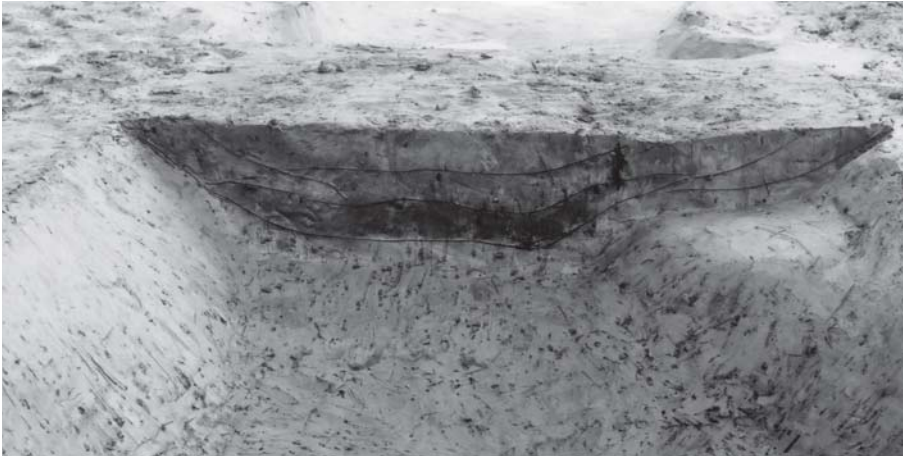


2. SD-10-B 土層断面 (北西から)

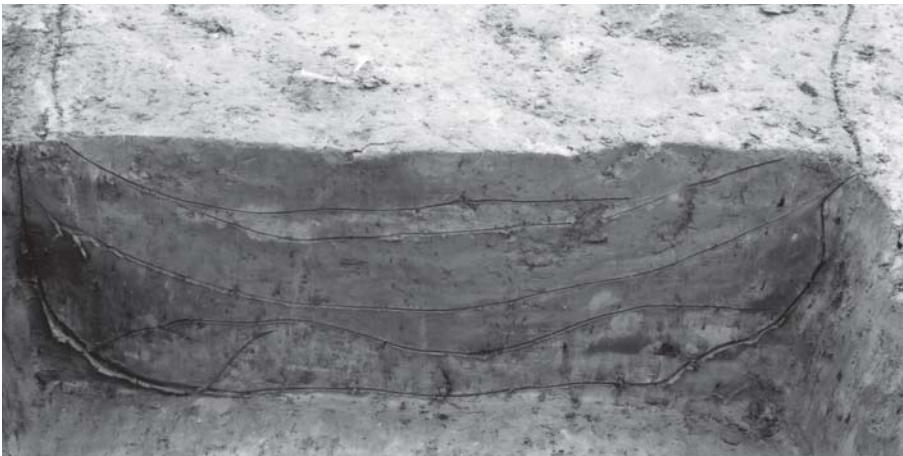


3. SD-10-C 土層断面 (西から)





1. SD-12-B 土層断面 (北西から)



2. SD-15 土層断面 (西から)



3. 蒲船津西ノ内遺跡第8次調査区
全景 (航空写真・北から)



1. 蒲船津西ノ内遺跡第8次調査区
全景(西から)



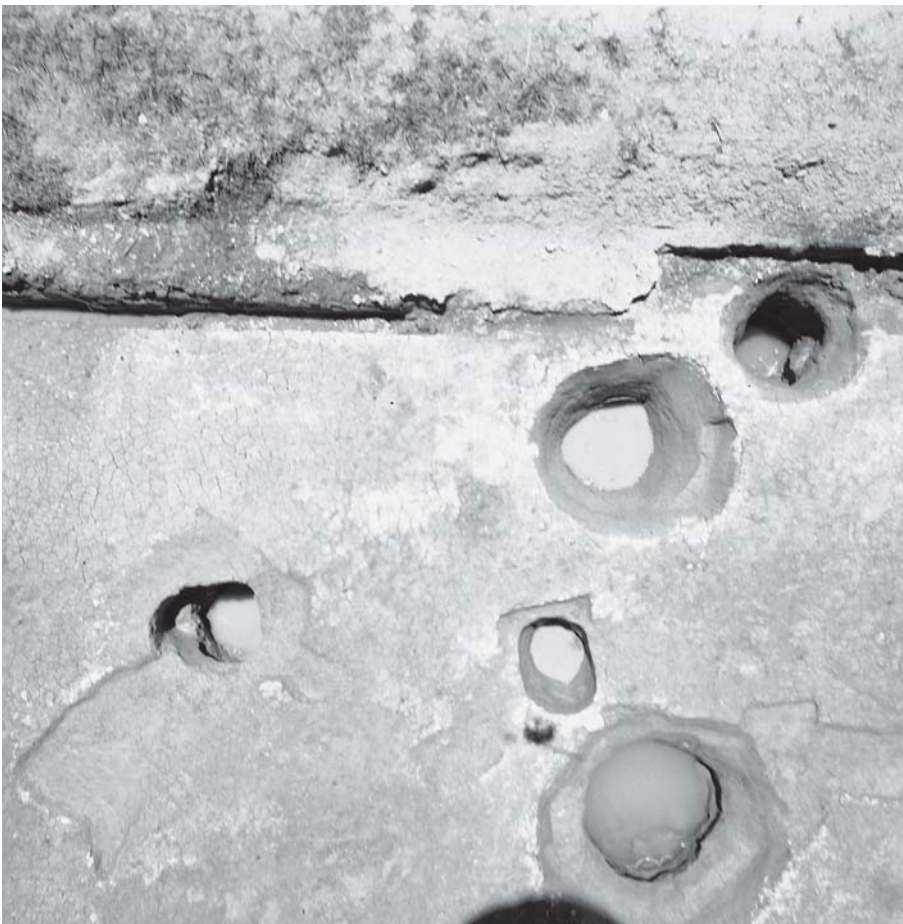
2. SK-3土層断面(北から)



3. SD-1-B トレンチ土層断面
(南東から)



1. 蒲船津西古賀遺跡
(航空写真・北から)



2. SK-8・SK-10・SK-11
(航空写真・真上から)

1. SK-4 (南から)



2. SK-6 (南から)



3. SK-7 (東から)





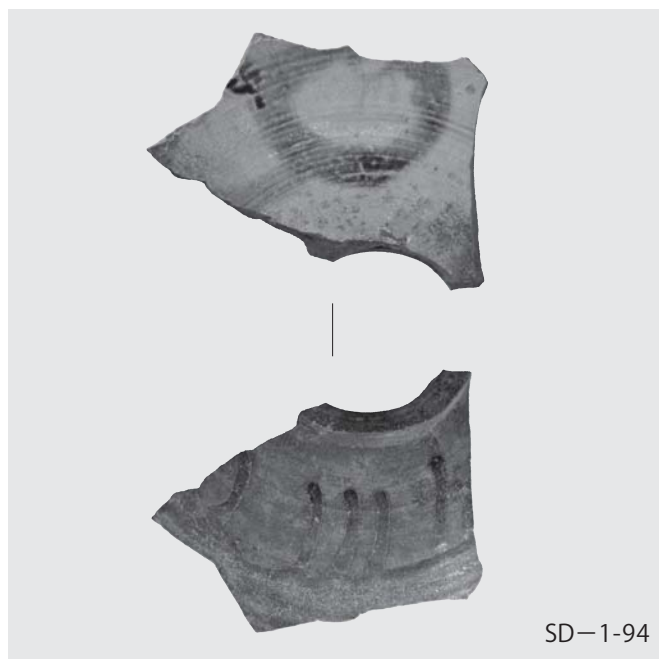
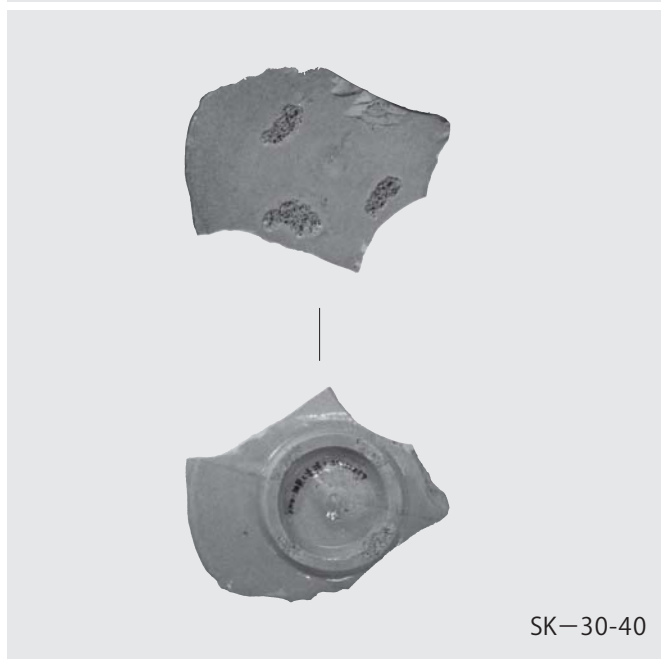
1. SK-8 (東から)

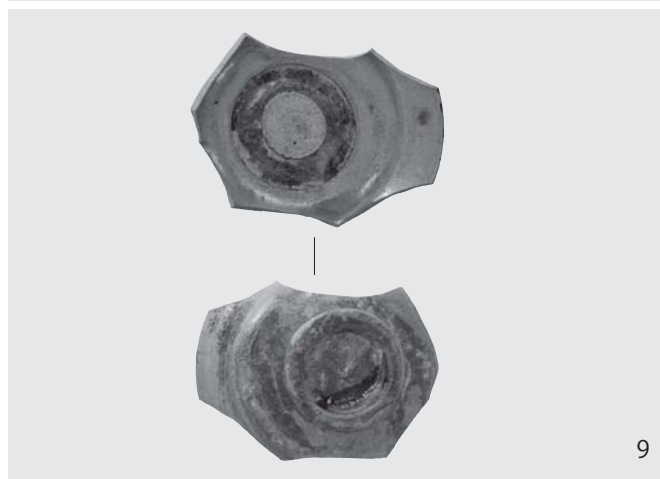
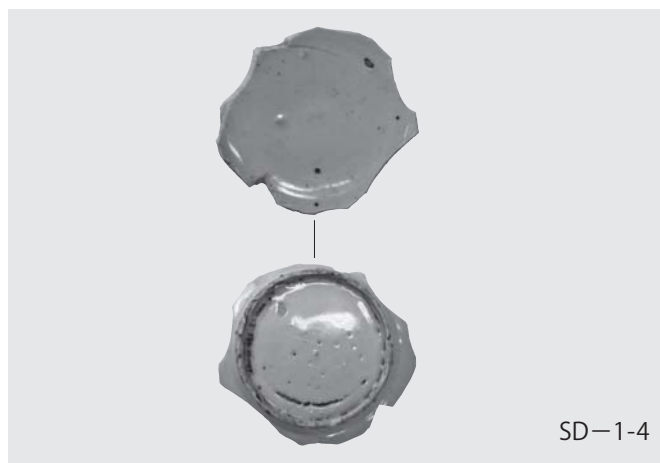
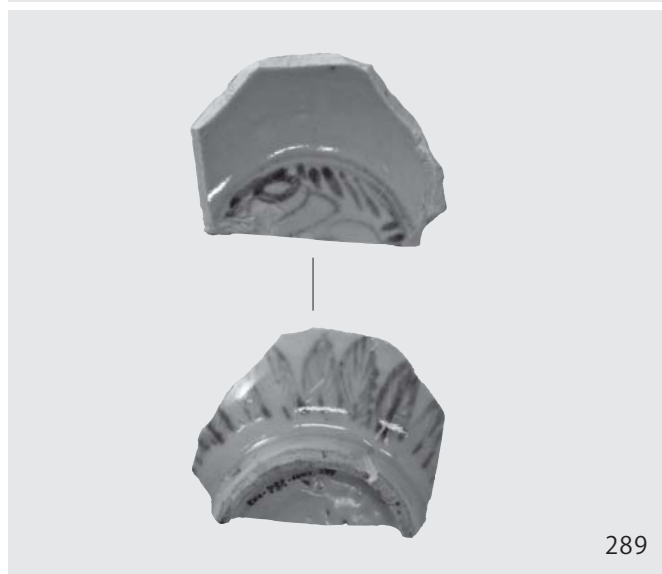
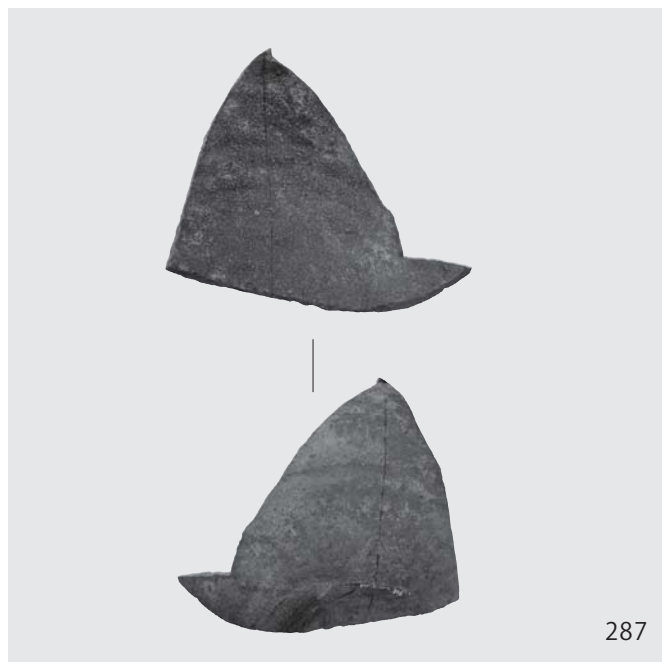


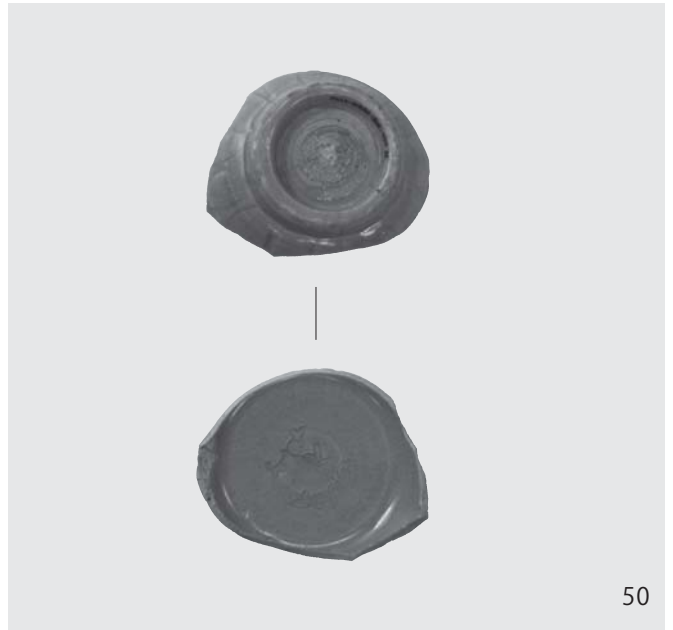
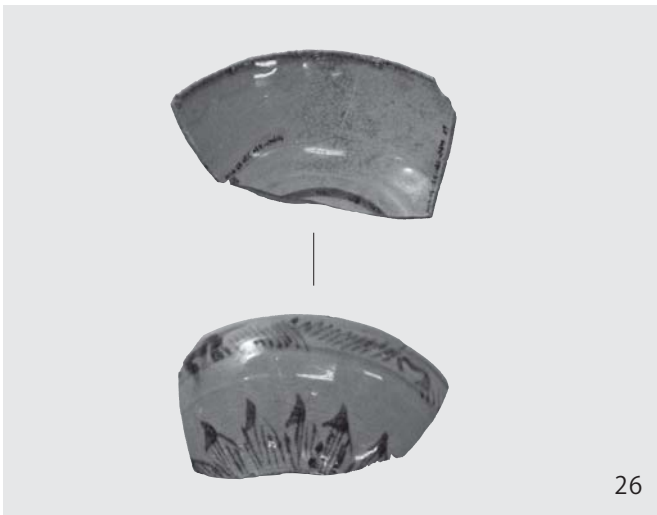
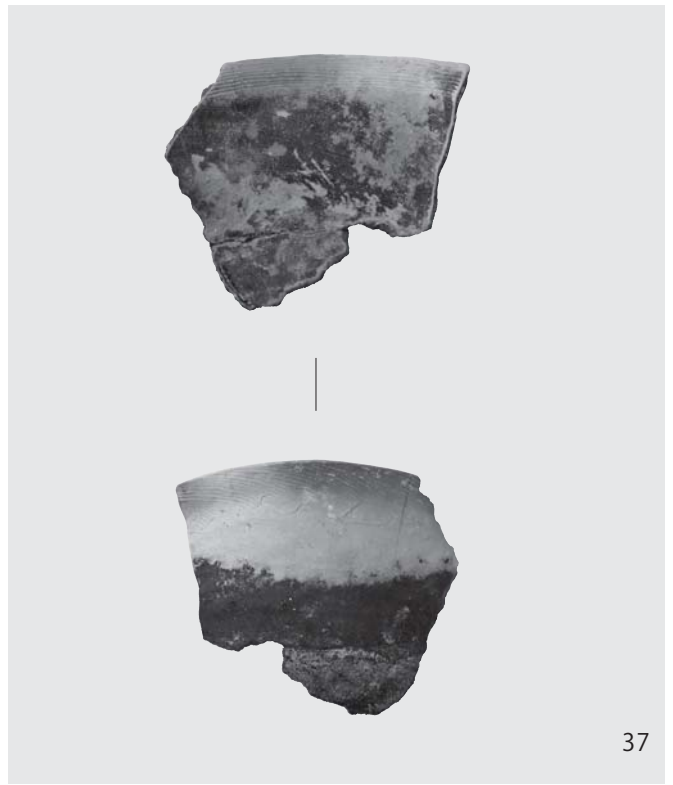
2. SK-9 (東から)

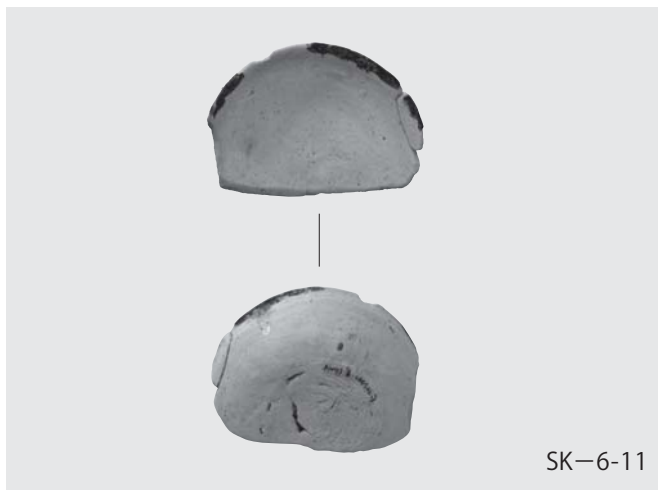


3. SK-11 (北から)







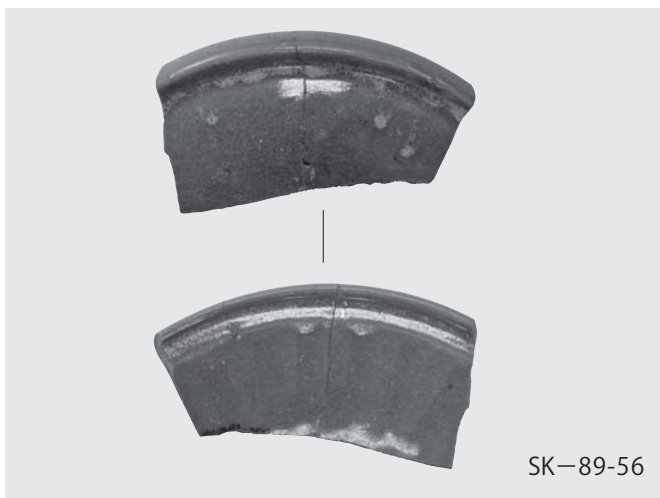




SK-79-47



72



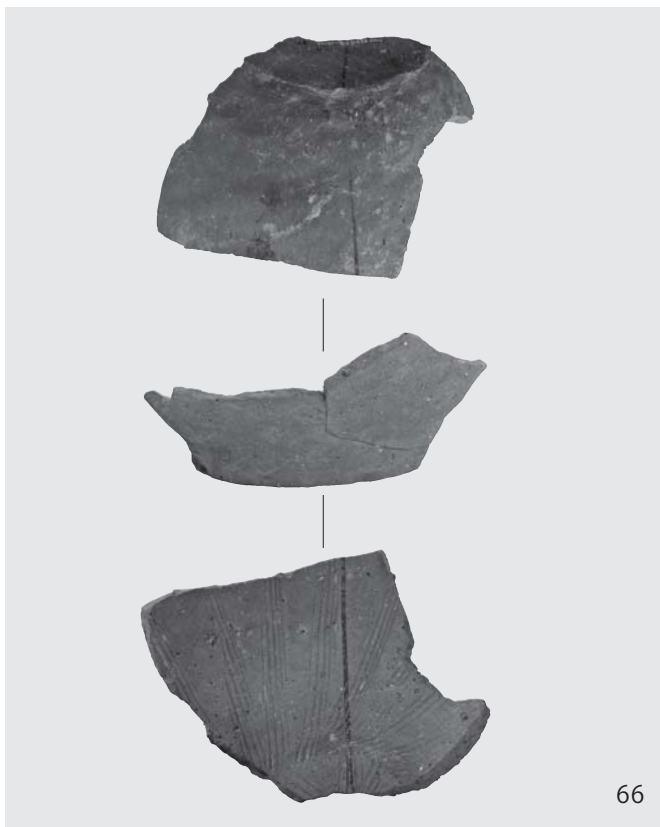
SK-89-56



SK-95-75



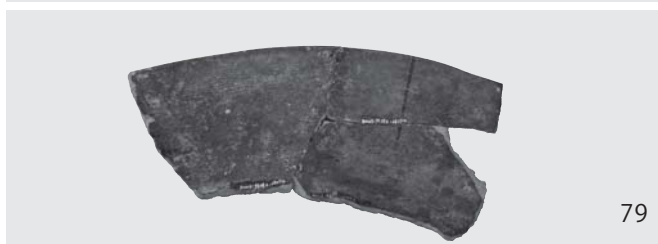
SK-92-65



66



76



79



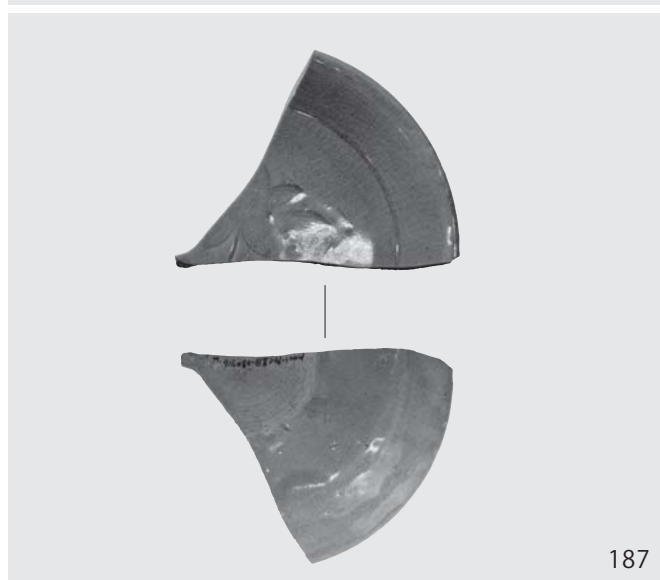
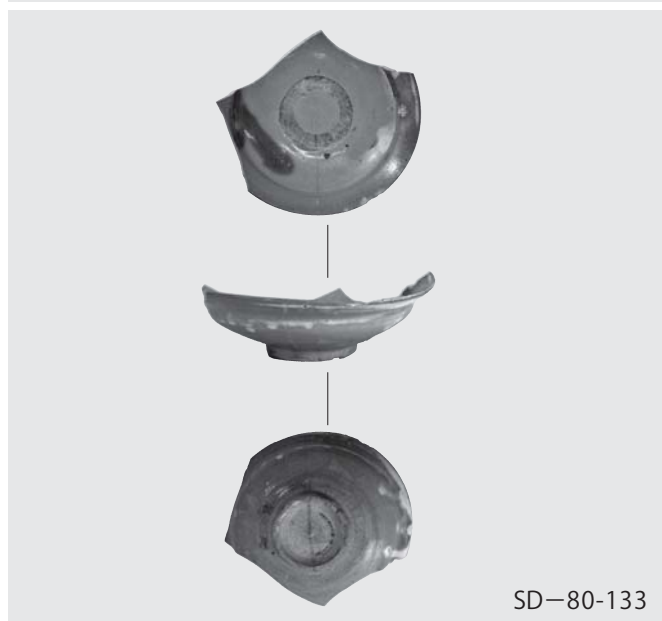
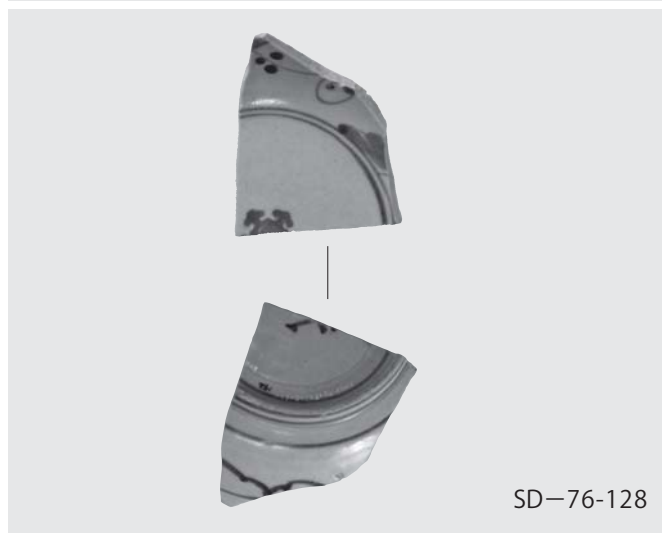
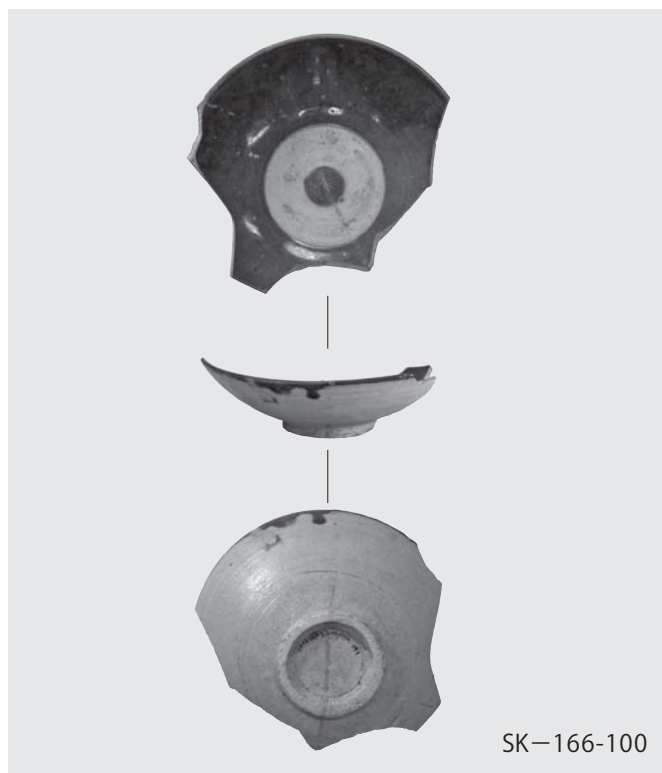
67

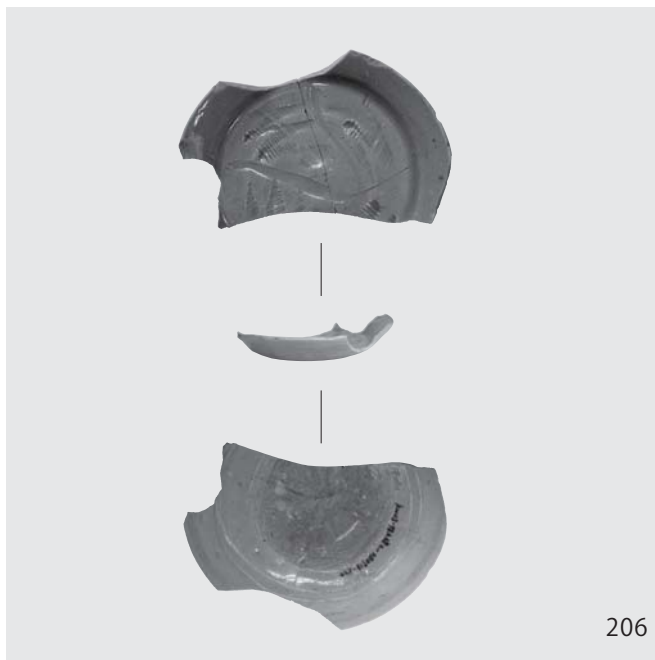
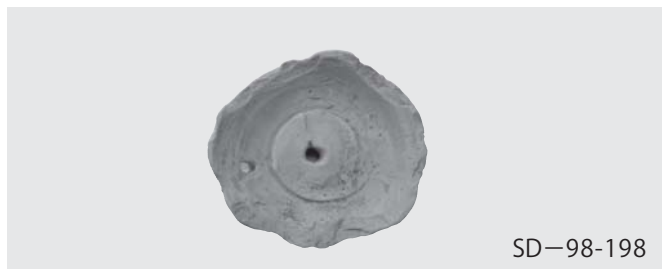
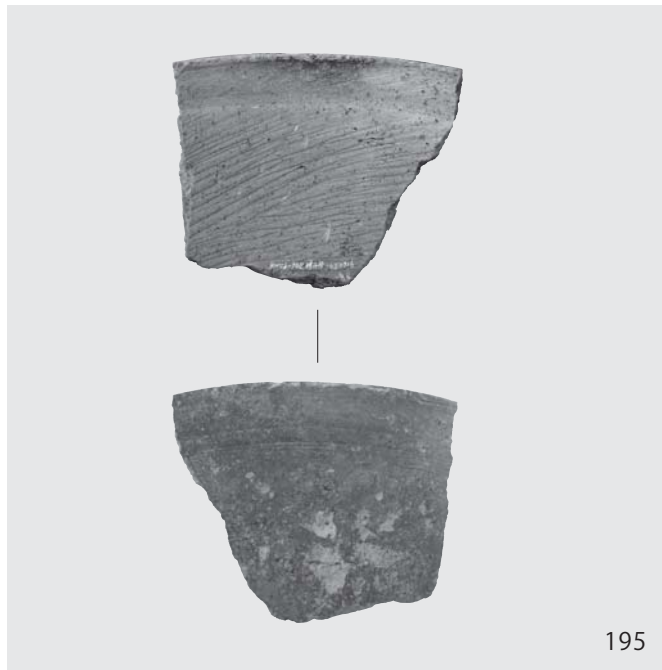
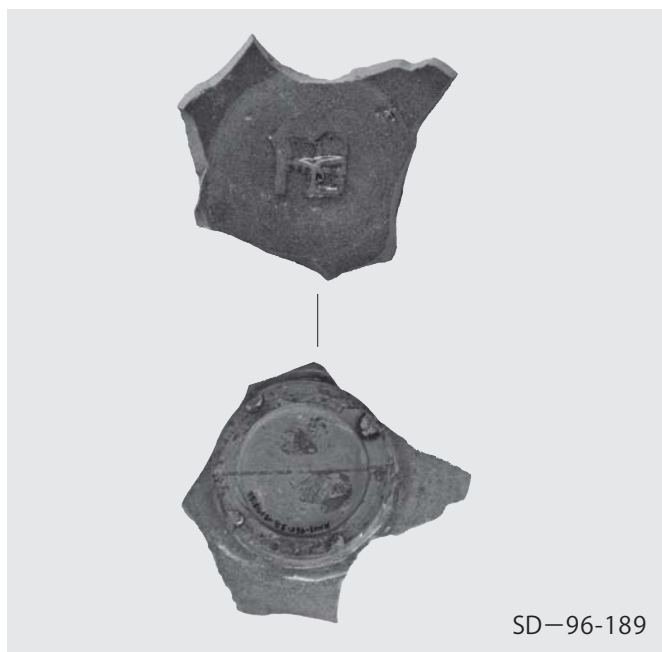


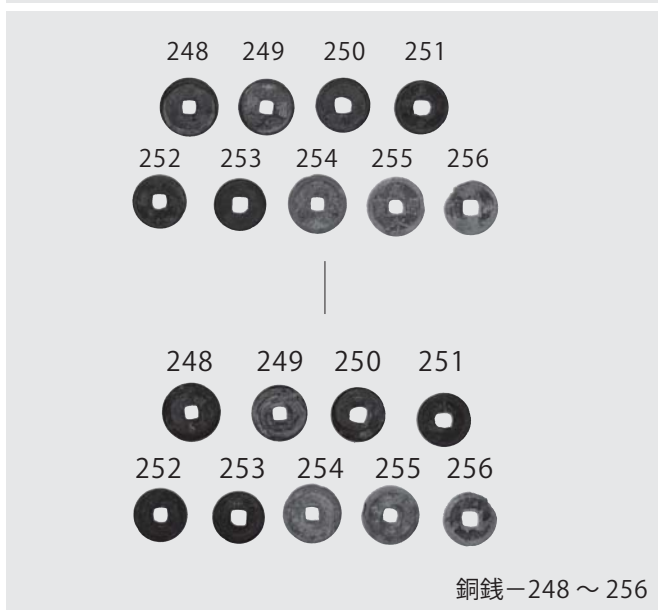
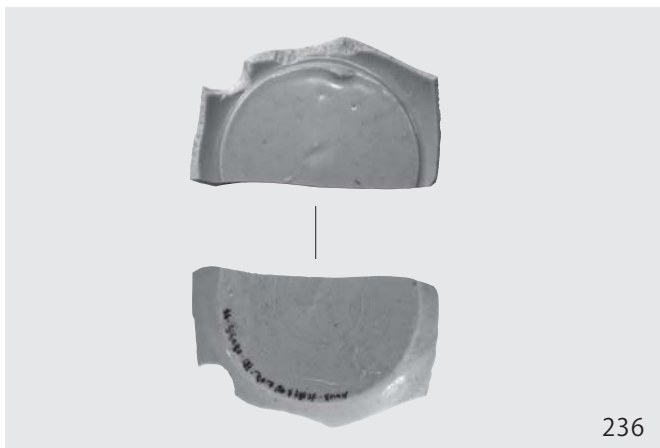
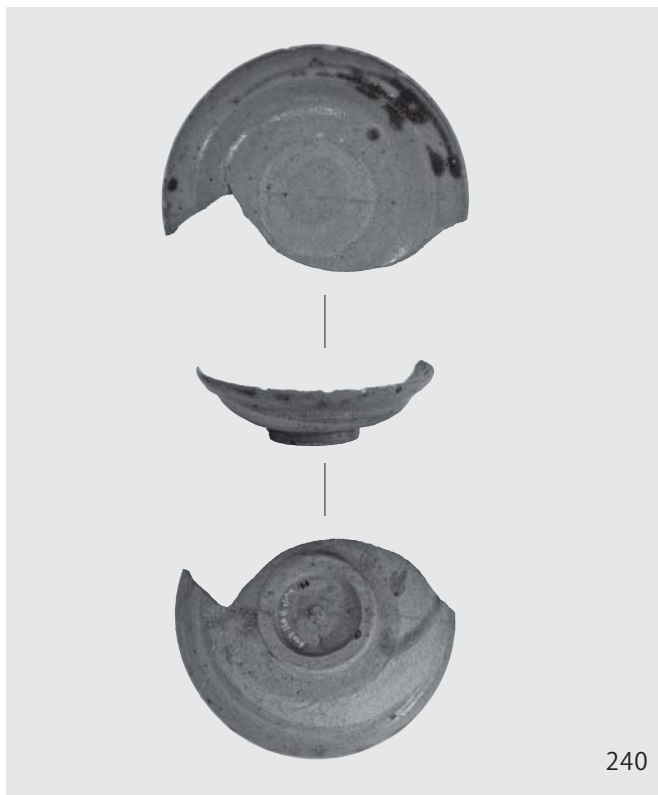
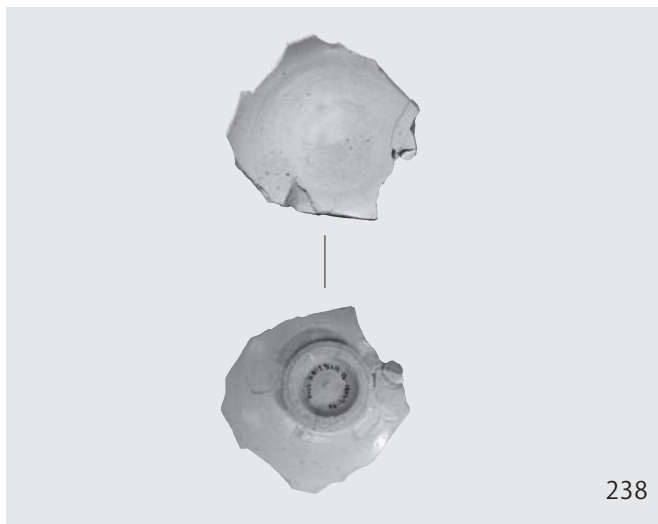
SK-97-85

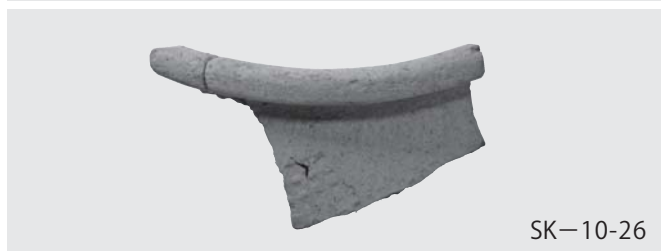
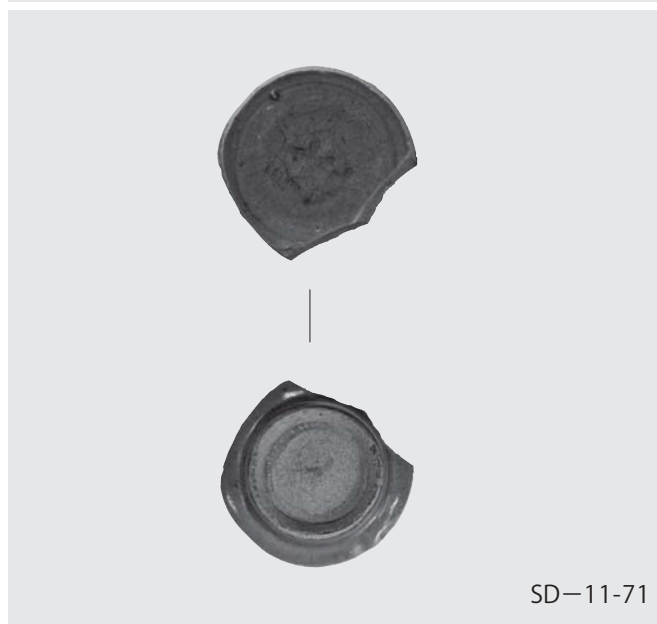
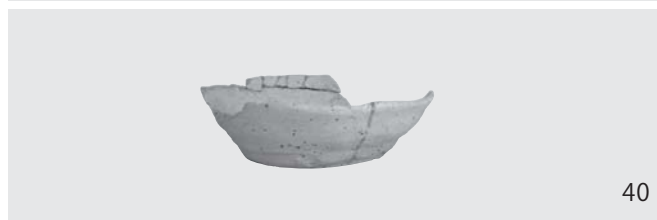
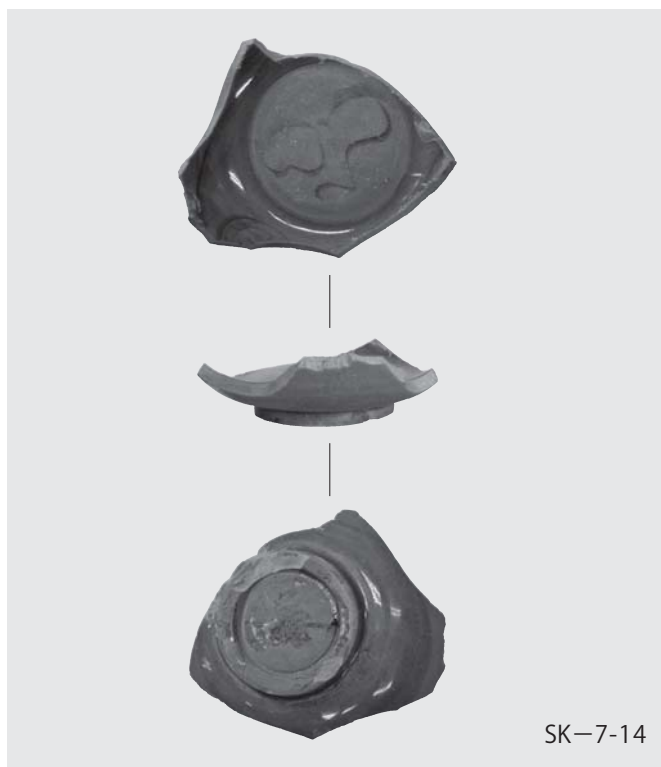


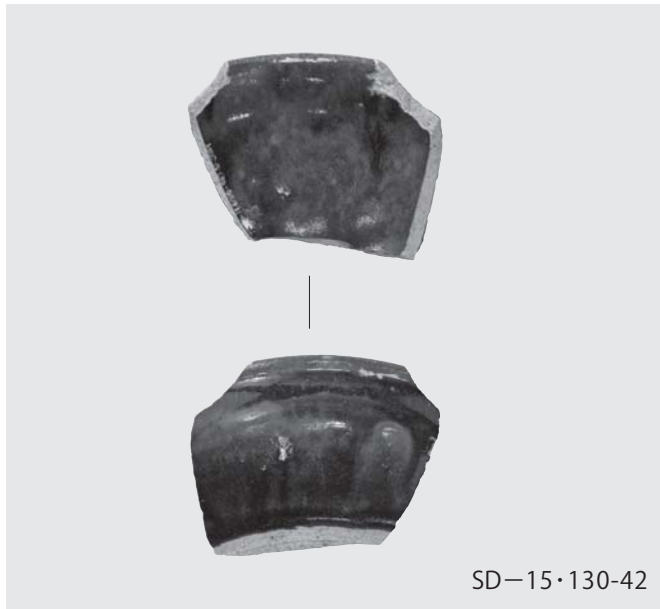
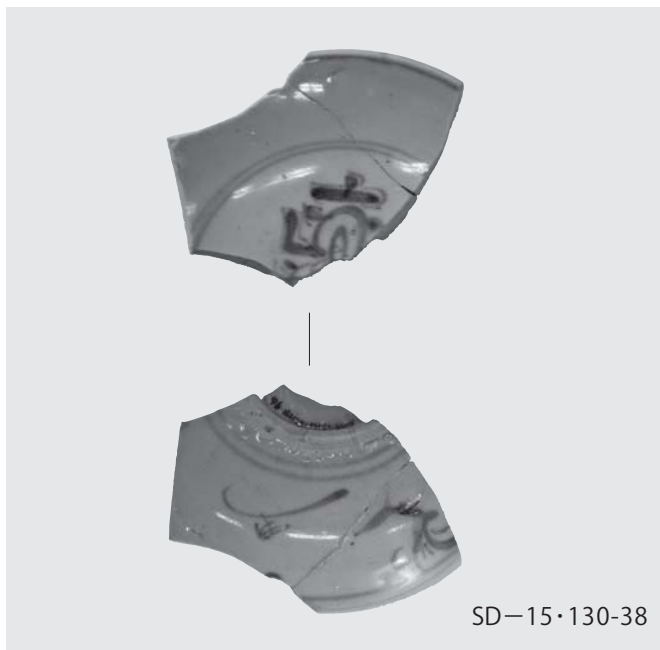
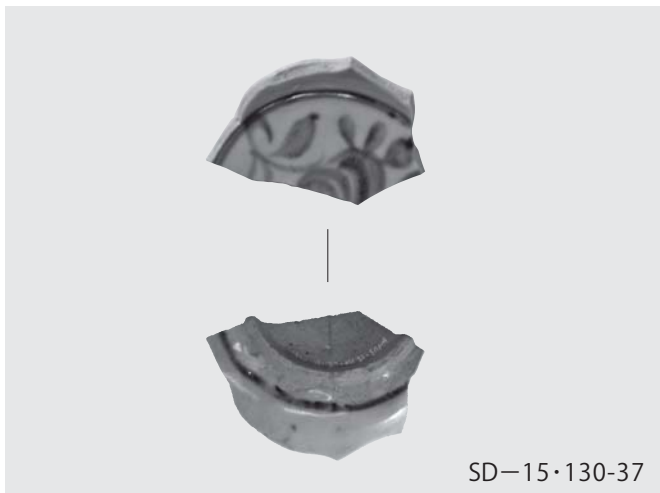
SK-136-90

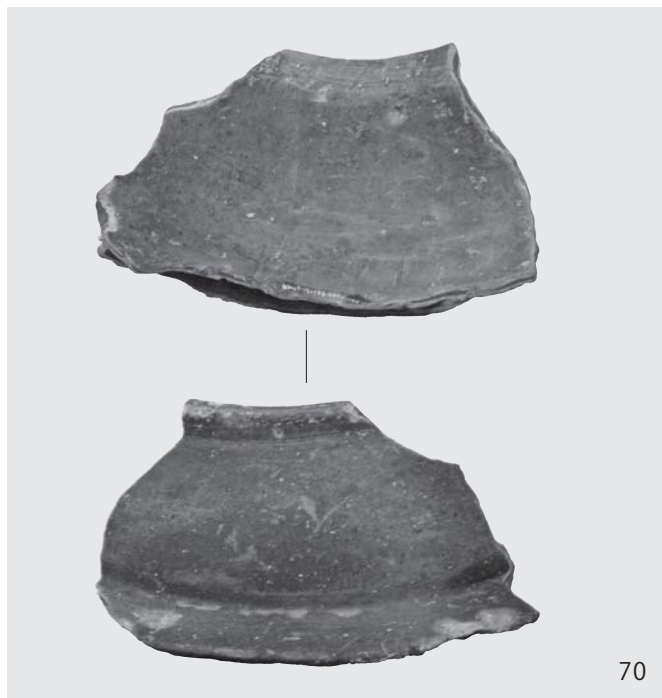
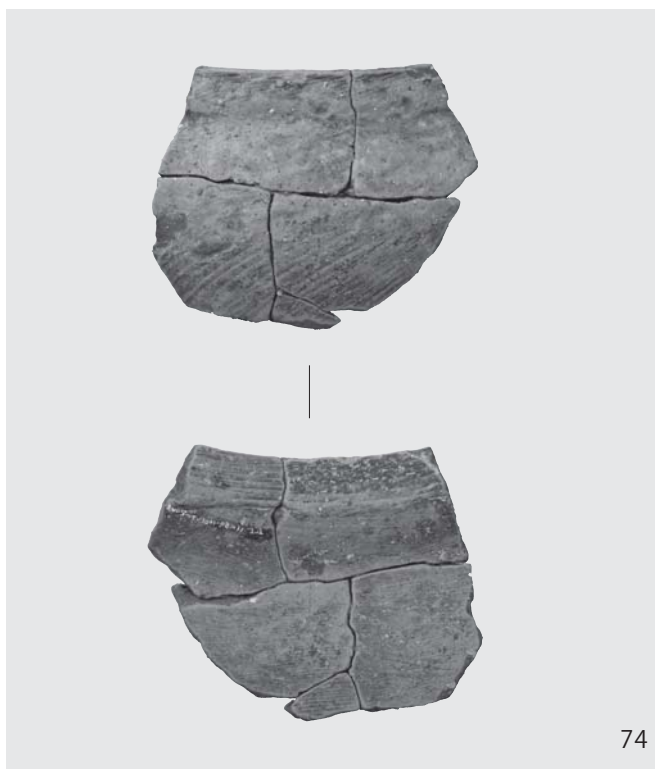
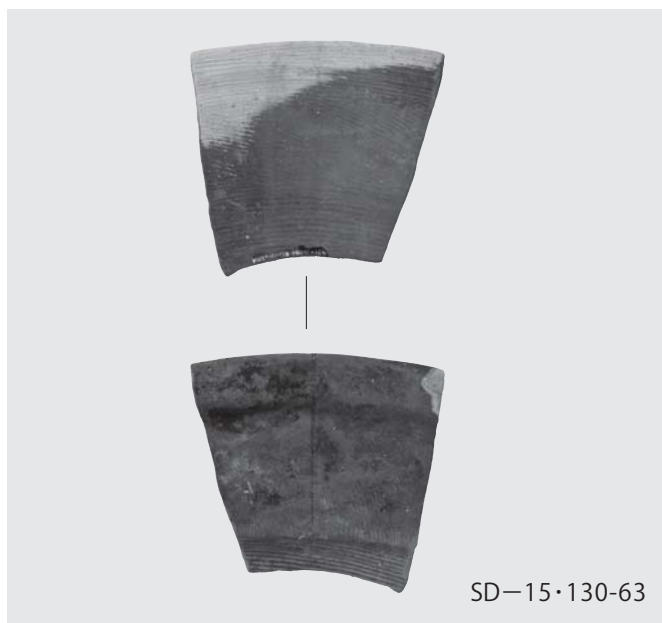




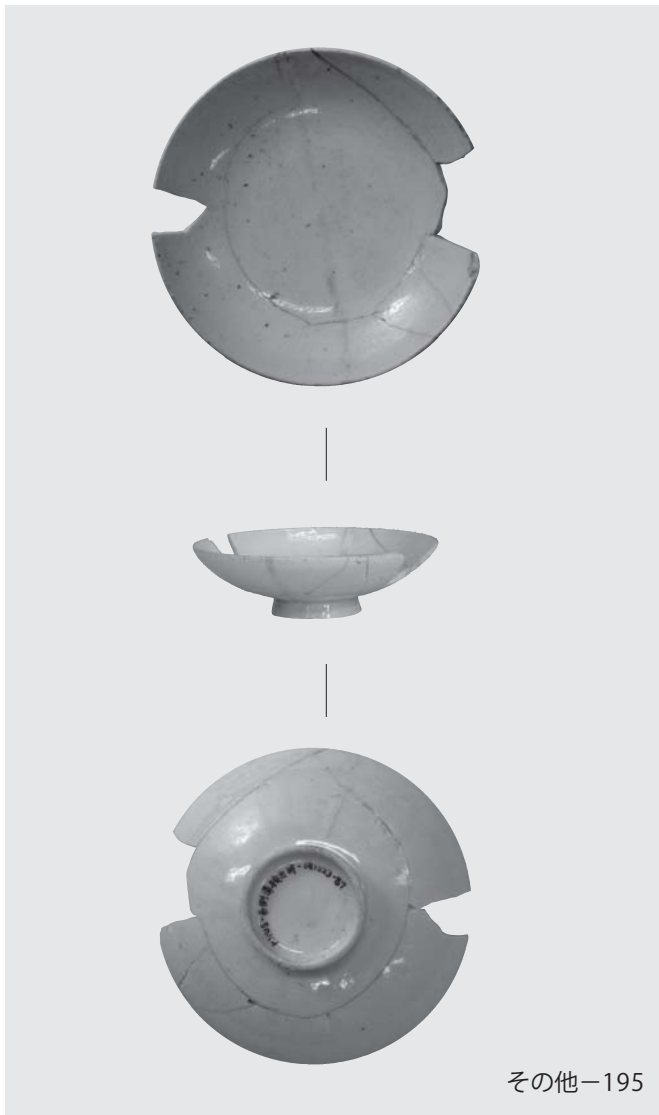












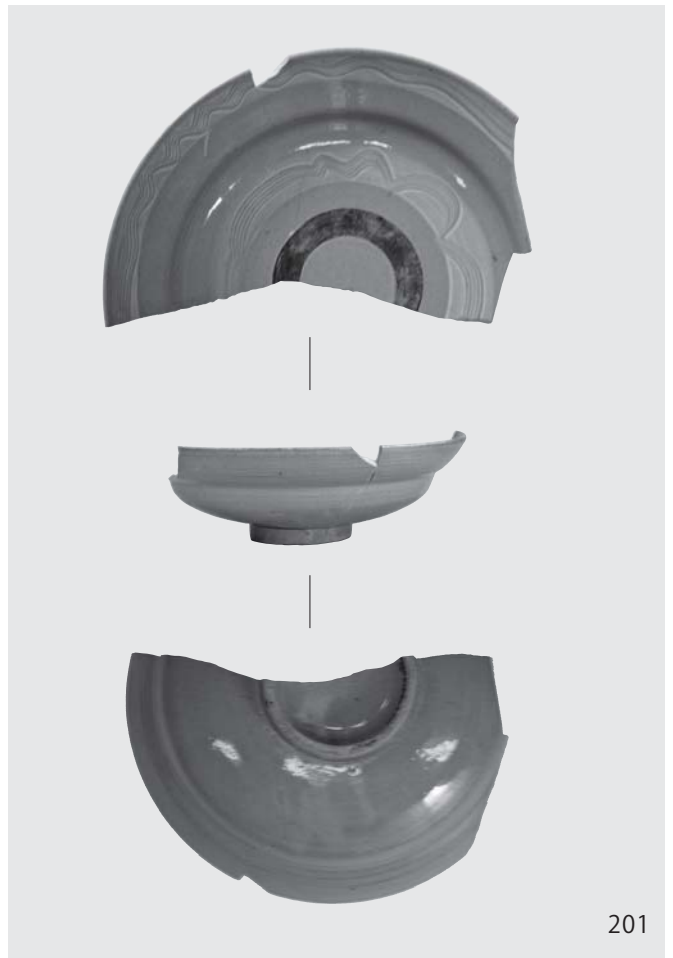
その他-195



197



198



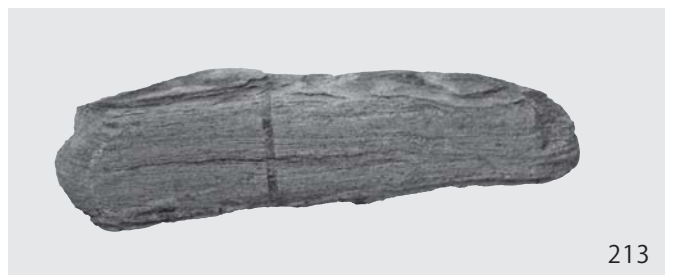
201



211

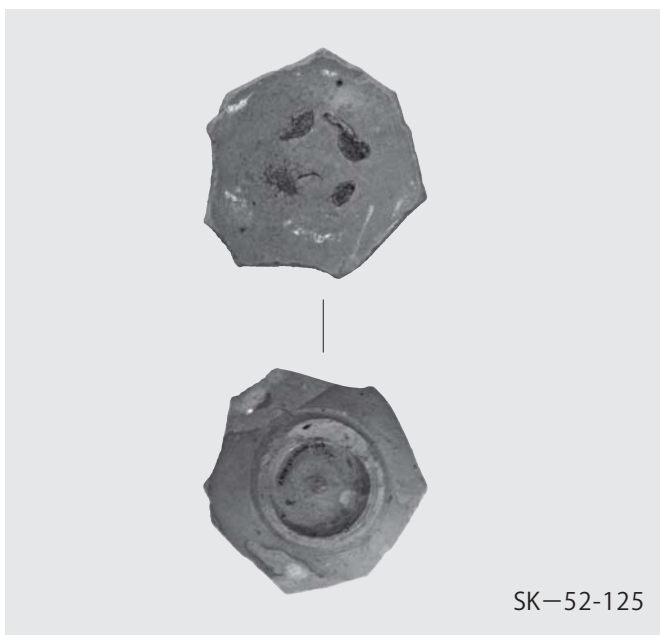


212



213

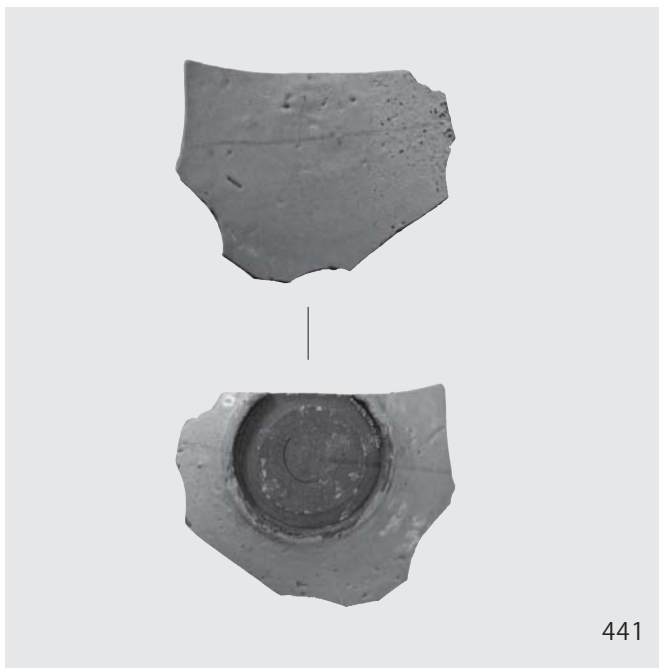








その他-438



441



445



446



SK-3-8



SD-1-21



29



41



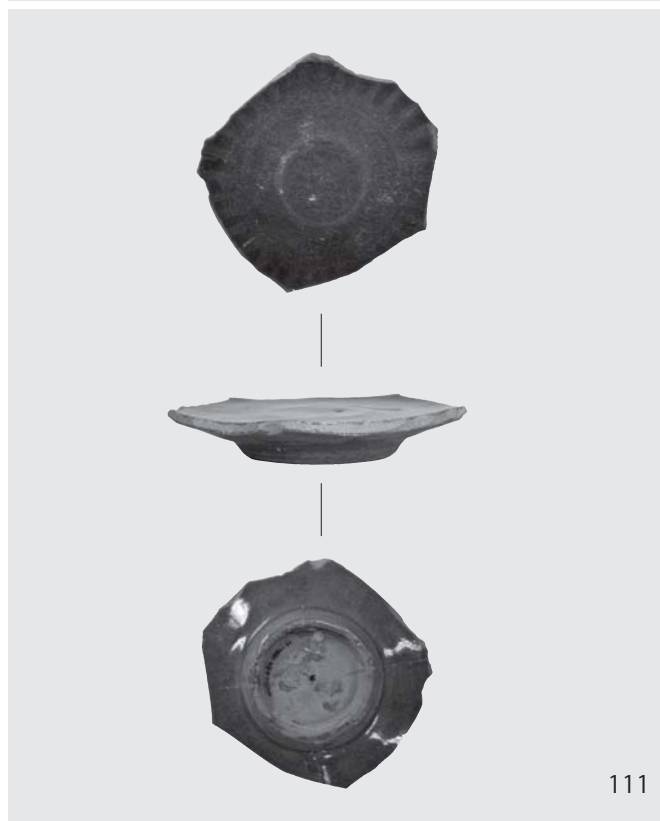
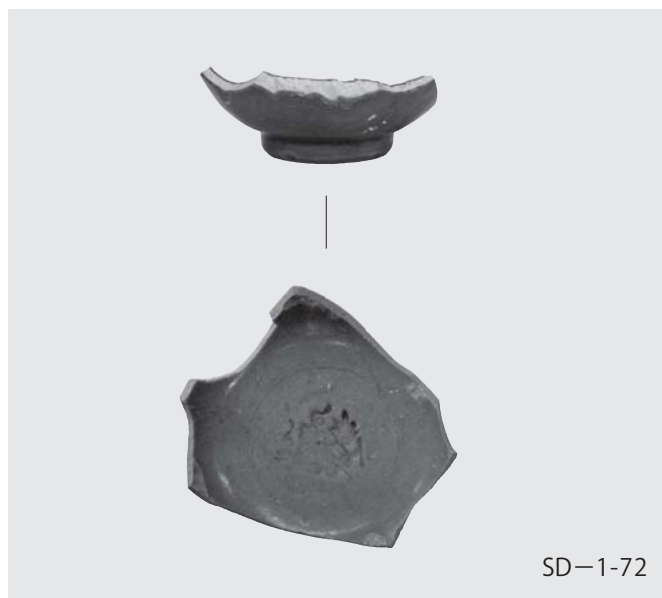
47

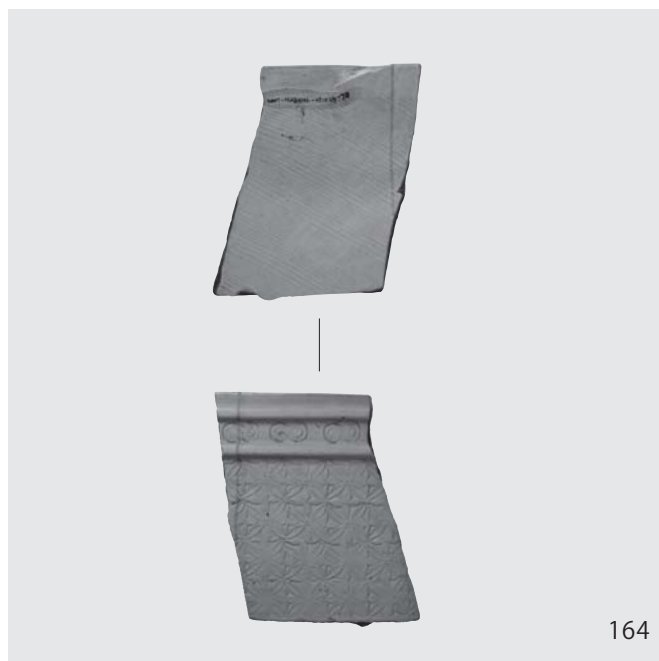
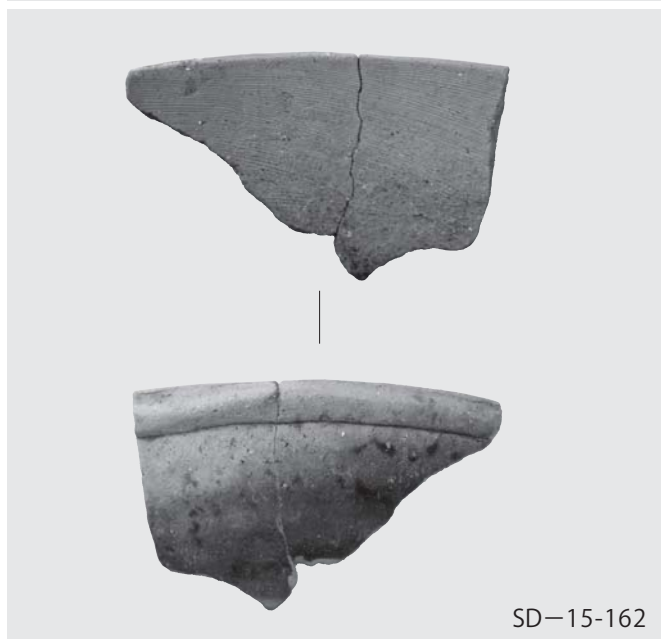


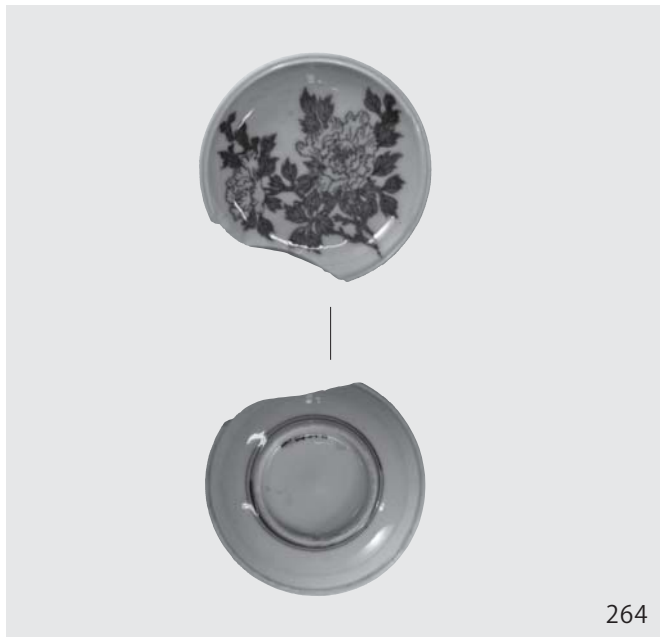
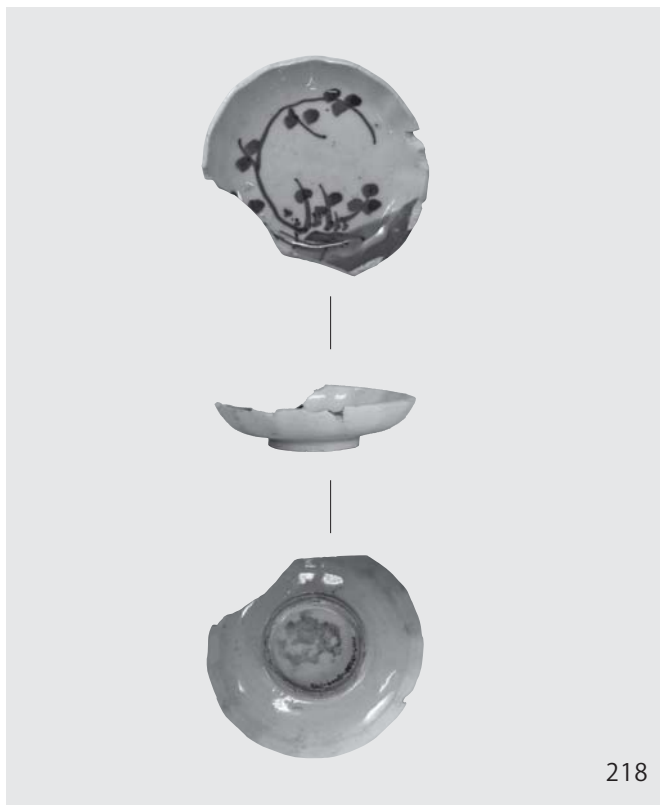
54

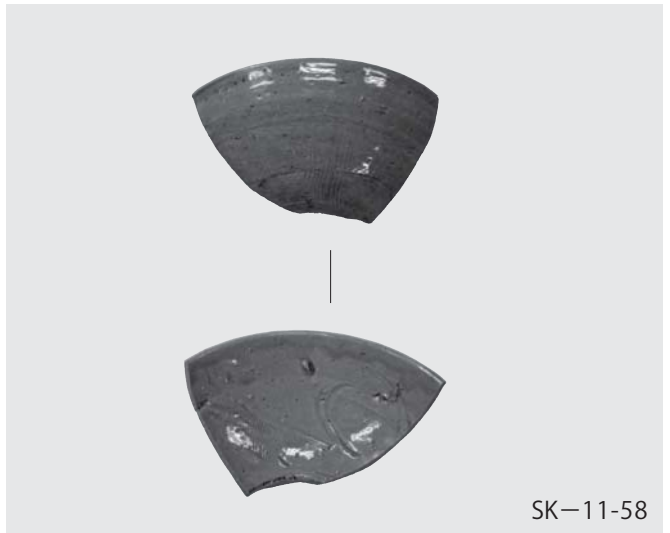
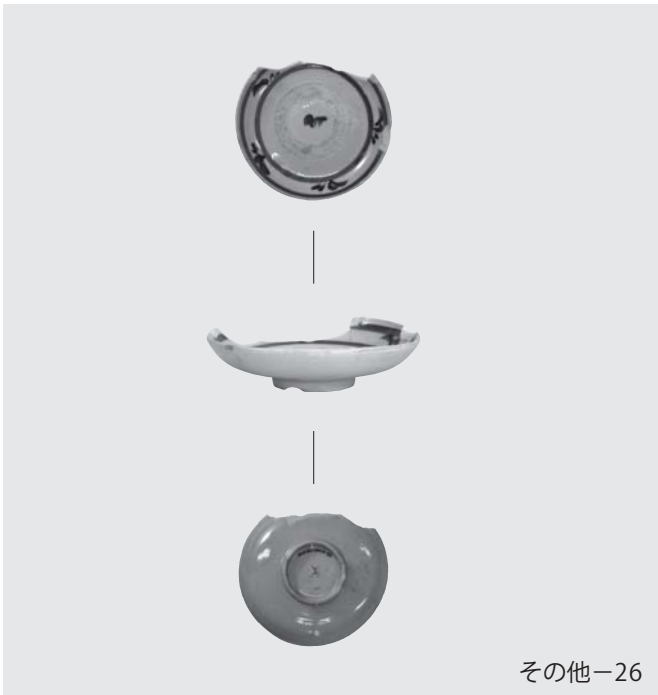
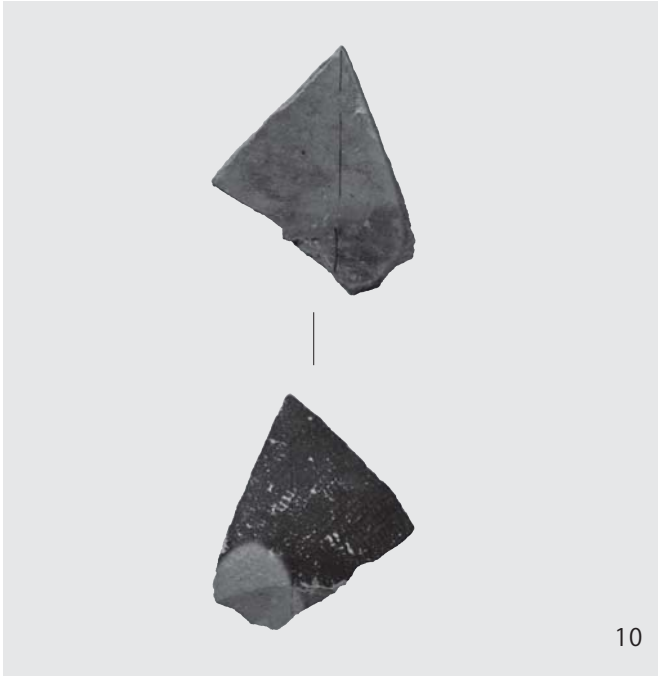


58









報告書抄録

ふりがな	やながわえきとうぶとちかくせいりじぎょうかんけいまいぞうぶんかざいはつかつちょうさほうこくしょ いち							
書名	下百町遺跡群 I							
副書名	柳川駅東部土地区画整理事業関係埋蔵文化財発掘調査報告書 I							
巻次								
シリーズ名	柳川市文化財調査報告書							
シリーズ番号	第 11 集							
編著者名	堤 伴治・橋本 清美							
編集機関	柳川市教育委員会							
所在地	〒 832-8555 福岡県柳川市三橋町正行 431							
発行年月日	2016 年 3 月 31 日							
ふりがな	ふりがな	コード		北緯	東経	調査期間	調査面積	調査原因
所収遺跡名	所在地	市町村	遺跡番号	° ' "	° ' "		(㎡)	
かまふなつにしのうちいせきだいいちじ 蒲船津西ノ内遺跡第 1 次	ふくおかけんやながわしかまふなつ あざにしのうち 福岡県柳川市蒲船津字西ノ内 316-2、317-1	40207		33° 9' 48"	130° 25' 20"	H18.10.02 ～ H18.12.21	930	柳川駅東部 土地区画 整理事業
かまふなつにしのうちいせきだいにじ 蒲船津西ノ内遺跡第 2 次	ふくおかけんやながわしかまふなつ あざにしのうち 福岡県柳川市蒲船津字西ノ内 312、313-5、314-5			33° 9' 48"	130° 25' 24"	H19.05.14 ～ H19.06.29	630	
かまふなつにしのうちいせきだいさんじ 蒲船津西ノ内遺跡第 3 次	ふくおかけんやながわしかまふなつ あざにしのうち 福岡県柳川市蒲船津字西ノ内 330-1、 330-2、330-3、330-4、324、325-1、333			33° 9' 51"	130° 25' 20"	H20.05.02 ～ H20.07.29	1000	
かまふなつにしのうちいせきだいよじ 蒲船津西ノ内遺跡第 4 次	ふくおかけんやながわしかまふなつ あざにしのうち 福岡県柳川市蒲船津字西ノ内 327、328-1、328-3			33° 9' 51"	130° 25' 21"	H20.07.24 ～ H20.08.20	425	
かまふなつにしのうちいせきだいごじ 蒲船津西ノ内遺跡第 5 次	ふくおかけんやながわしかまふなつ あざにしのうち 福岡県柳川市蒲船津字西ノ内 331-1、331-3、332-1、332-2			33° 9' 52"	130° 25' 21"	H20.10.14 ～ H20.11.05	465	
かまふなつにしのうちいせきだいろくじ 蒲船津西ノ内遺跡第 6 次	ふくおかけんやながわしかまふなつ あざにしのうち 福岡県柳川市蒲船津字西ノ内 316-1、317-2、319-1、320-2、326-1			33° 9' 48"	130° 25' 21"	H20.11.06 ～ H21.02.17	690	
かまふなつにしのうちいせきだいななじ 蒲船津西ノ内遺跡第 7 次	ふくおかけんやながわしかまふなつ あざにしのうち 福岡県柳川市蒲船津字西ノ内 168-1、168-2、171、173-1、173-2			33° 9' 47"	130° 25' 19"	H20.11.17 ～ H20.12.10	580	
かまふなつにしのうちいせきだいはちじ 蒲船津西ノ内遺跡第 8 次	ふくおかけんやながわしかまふなつ あざにしのうち 福岡県柳川市蒲船津字西ノ内 120			33° 9' 52"	130° 25' 19"	H21.01.26 ～ H21.02.06	88	
かまふなつにしこがいせきだいいちじ 蒲船津西古賀遺跡第 1 次	ふくおかけんやながわしかまふなつ あざにしこが 福岡県柳川市蒲船津字西古賀 350、352			33° 9' 53"	130° 25' 20"	H19.07.18 ～ H19.09.22	470	
所収遺跡名	種別			主な時代	主な遺構	主な遺物		
蒲船津西ノ内遺跡第 1 次	集落	中世・戦国・近世	土坑・溝	土師器・陶磁器・雑器・ 石製品・木製品		木桶出土		
蒲船津西ノ内遺跡第 2 次	集落	中世・戦国・近世	溝	土師器・陶磁器・雑器・ 石製品		宝篋印塔相輪出土		
蒲船津西ノ内遺跡第 3 次	集落・墓地	中世・近世	土坑・溝・墓	土師器・陶磁器・雑器		中世土坑墓から人骨出 土、銅銭出土		
蒲船津西ノ内遺跡第 4 次	集落	中世	土坑・溝	土師器・陶磁器・雑器				
蒲船津西ノ内遺跡第 5 次	集落	中世・戦国・近世	土坑・溝	土師器・陶磁器・雑器				
蒲船津西ノ内遺跡第 6 次	集落	中世・戦国・近世	土坑・溝	土師器・陶磁器・雑器				
蒲船津西ノ内遺跡第 7 次	集落・墓地	中世・近世・近代	土坑・溝・墓	土師器・陶磁器・雑器・ 石製品				
蒲船津西ノ内遺跡第 8 次	集落	中世・戦国	土坑・溝	土師器・陶磁器・雑器				
蒲船津西古賀遺跡第 1 次	集落	中世	土坑・溝	土師器・瓦器・陶磁器・ 石製品				
要 約	柳川市教育委員会では平成 18～25 年度に柳川駅東部土地区画整理事業に伴う発掘調査を実施。本書 ではそのうち蒲船津地区の 9 遺跡を所収。検出した遺構は主に方位に沿って配置される方形区画溝、お よび区画内に位置する土坑である。出土遺物は中世・戦国期・近世（14 世紀～17 世紀）の土師器、輸入 陶磁器、国産陶磁器、日常雑器をはじめ、石製品や土製品、金属製品、陶磁器、銅銭などがある。近世・近代墓 からは蔵骨器や陶磁器もある。中世土坑墓からは人骨も見つかった。							

柳川駅東部土地区画整理事業関係
埋蔵文化財発掘調査報告書 I

下百町遺跡群 I

柳川市文化財調査報告書
第 11 集

平成 28 年（2016）3 月 31 日

発 行 柳川市教育委員会
〒 832-8555 福岡県柳川市三橋町正行 431
電話 0944-77-8832

印 刷 ダイヤモンド秀巧社印刷㈱
〒 812-0064 福岡市東区松田 3 丁目 9-32
電話 092-621-8711