

写真図版



1. 1区(西)調査区全景(上空から)



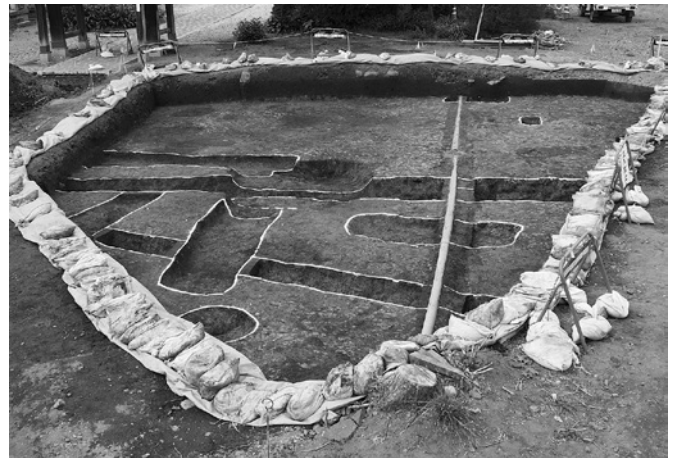
2. 1区(東)調査区全景(上空から)



1. 2区調査区全景(東から)



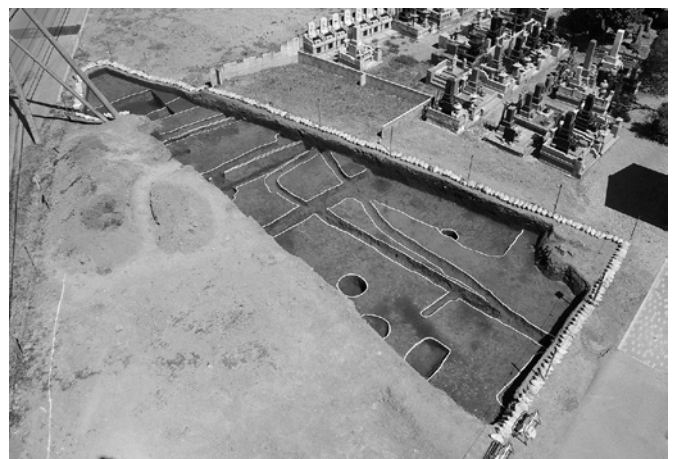
2. 2区(西)調査区全景1(南から)



3. 2区(西)調査区全景2(南から)



4. 2区(西)調査区全景3(南から)



5. 2区(西)調査区全景4(東から)



1. 3区(北)・4区(南西)調査区全景(上空から)



2. 3区(南)調査区全景(上空から)



1. 4区(南西)調査区全景(上空から)



2. 4区調査区全景(上空から)



1. 5区調査区全景東側(北から)



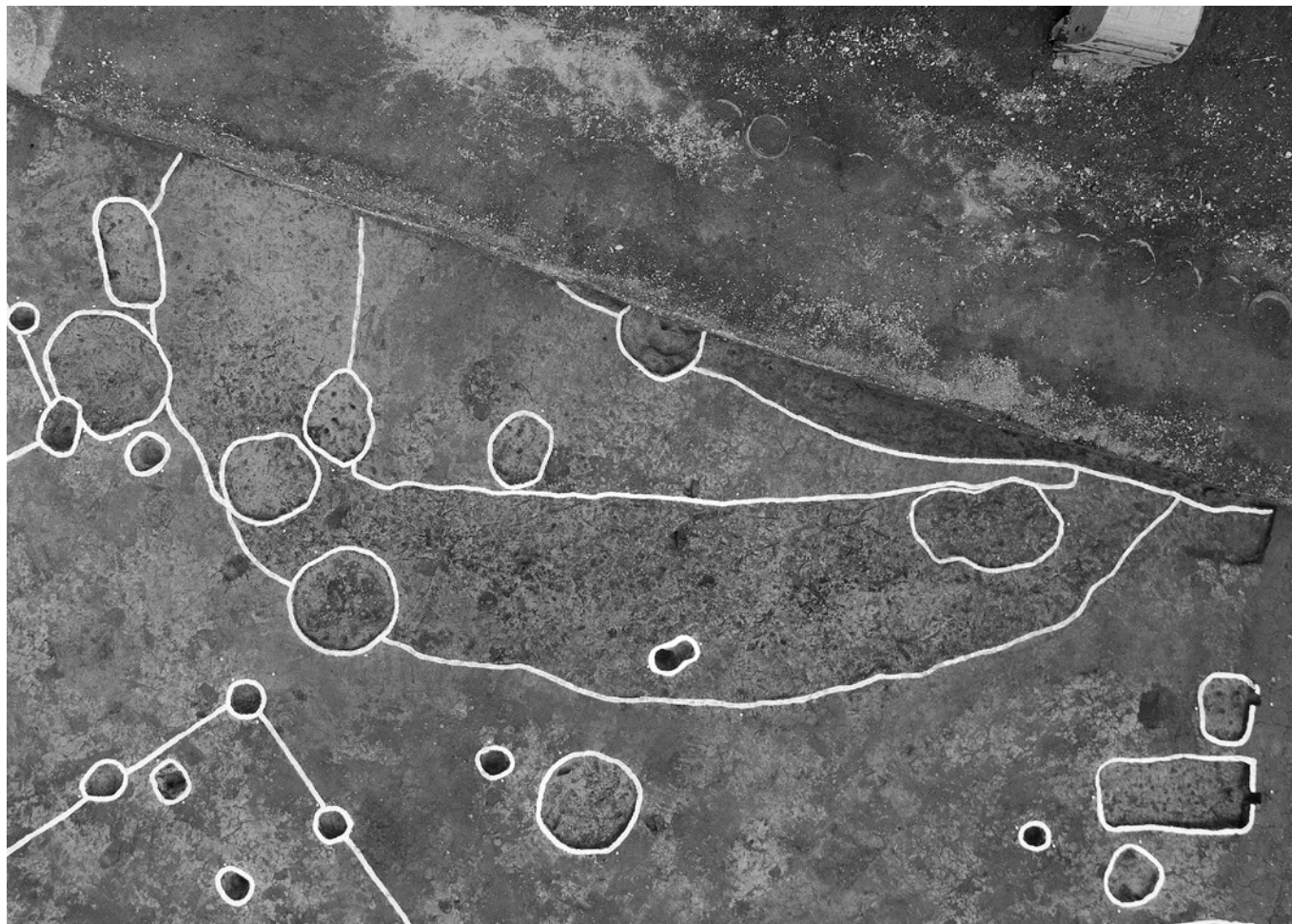
2. 5区調査区全景西側(北から)



1. 1区1号方形周溝墓全景(上空から)



2. 1区2号方形周溝墓北半部全景(上空から)



1. 1区2号方形周溝墓南半部全景(上空から)



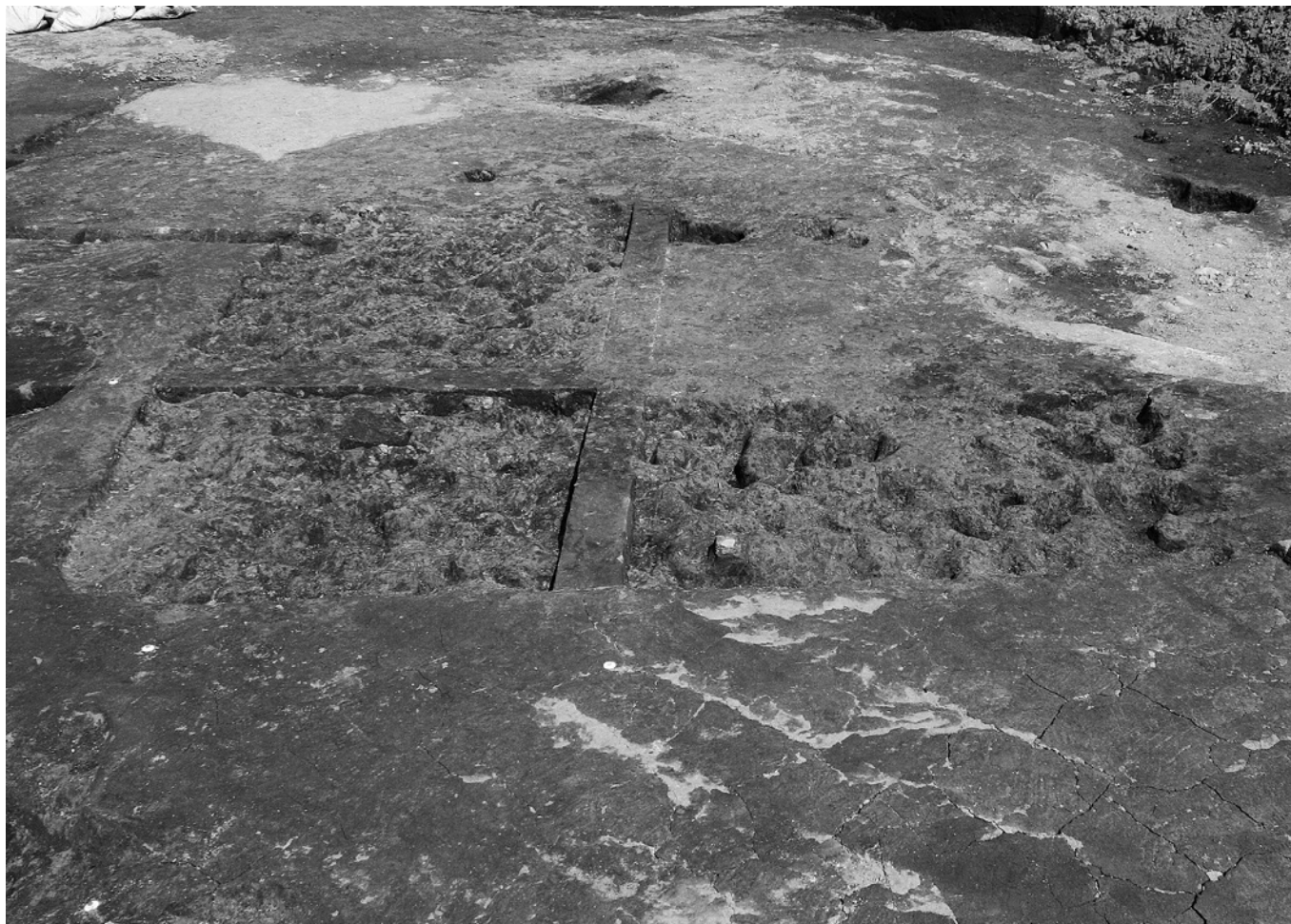
2. 1区3号方形周溝墓全景(上空から)



1. 1区4号方形周溝墓全景(上空から)



2. 1区1号竪穴住居掘方全景(西から)



1. 1区2号竪穴住居掘方全景(西から)



2. 1区3号竪穴住居全景(西から)



1. 1区4号竪穴住居全景(北から)



2. 1区4号竪穴住居掘方全景(西から)



1. 1区5号竪穴住居掘方全景(北西から)



2. 1区6号竪穴住居掘方全景(西から)



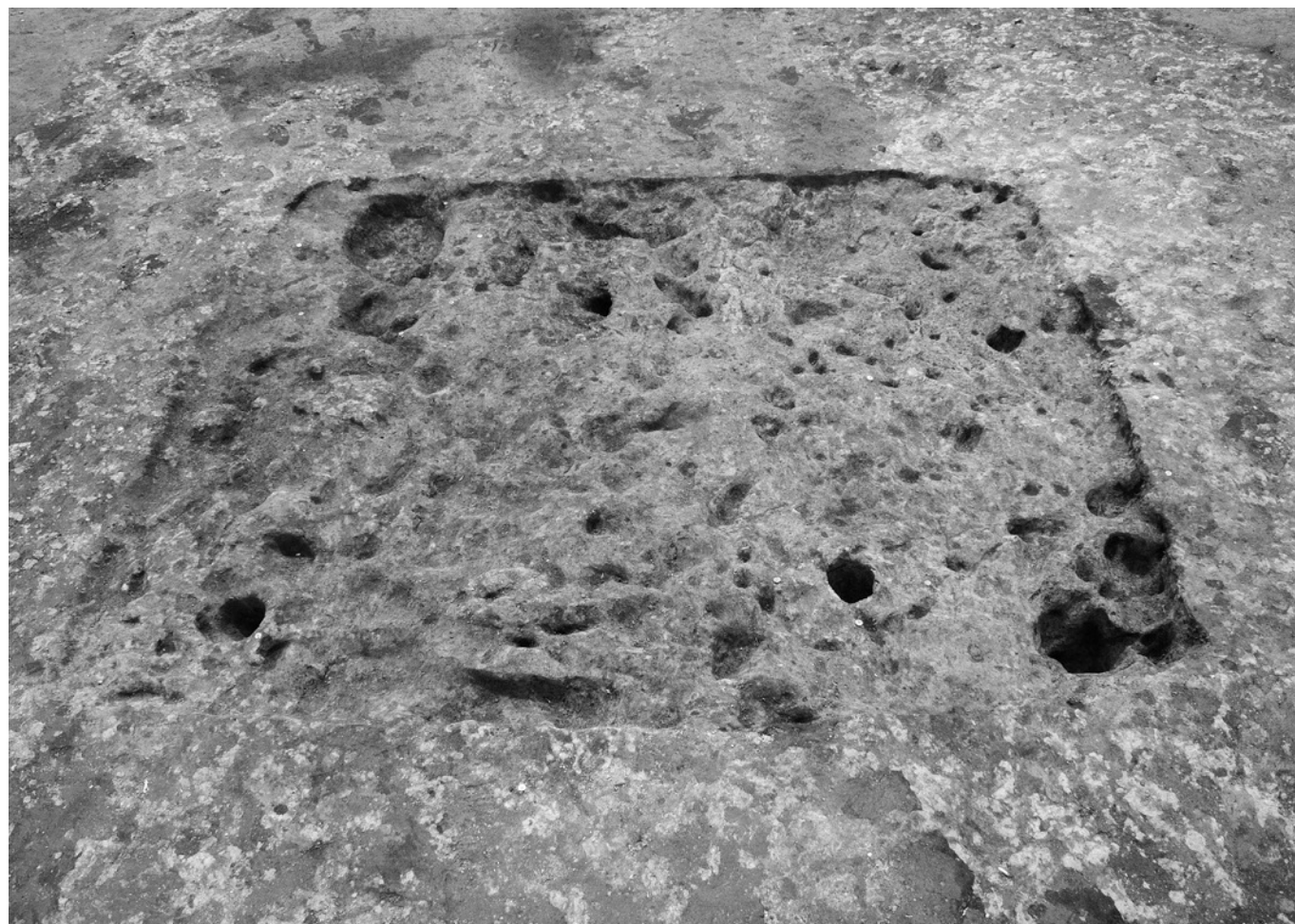
1. 1区4号竪穴住居竈掘方全景(西から)



3. 1区7号竪穴住居全景(北から)



2. 調査風景(北西から)



4. 2区1号竪穴住居掘方全景(北西から)



1. 2区2号竪穴住居掘方全景(北西から)



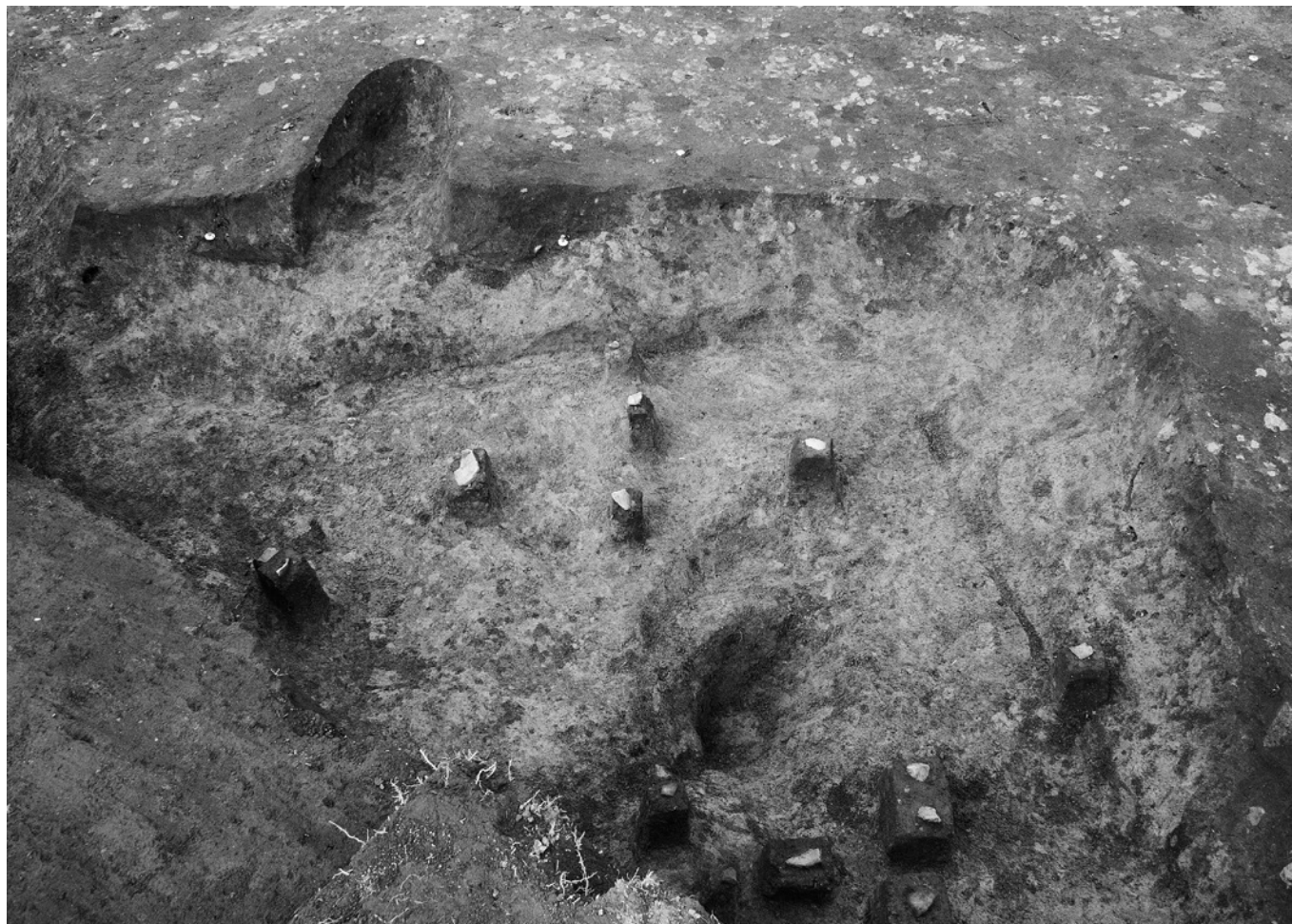
2. 2区3号竪穴住居掘方全景(北西から)



1. 3区1号竪穴住居掘方全景(東から)



2. 3区2号竪穴住居全景(東から)



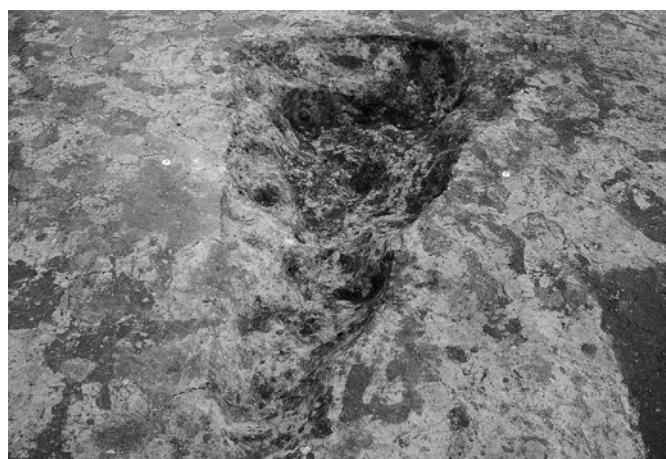
1. 3区2号竪穴住居掘方全景(南東から)



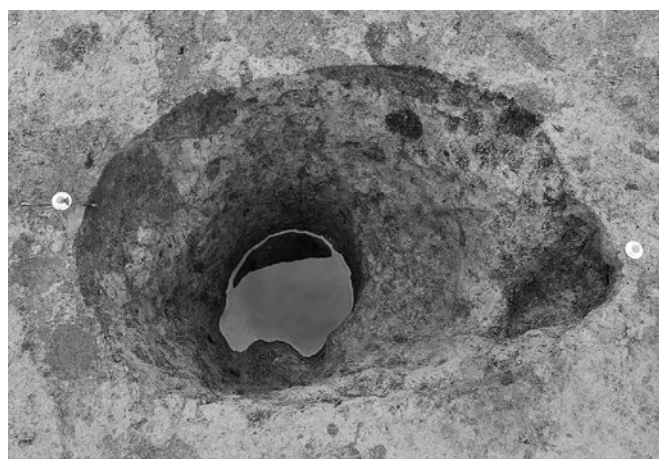
2. 3区2号竪穴住居竈全景(南東から)



3. 3区2号竪穴住居竈掘方全景(南東から)



4. 4区3号竪穴住居掘方全景(南から)



5. 4区3号竪穴住居貯蔵穴全景(南から)



1. 4区1号竪穴住居全景(南西から)



2. 4区1号竪穴住居掘方全景(南西から)



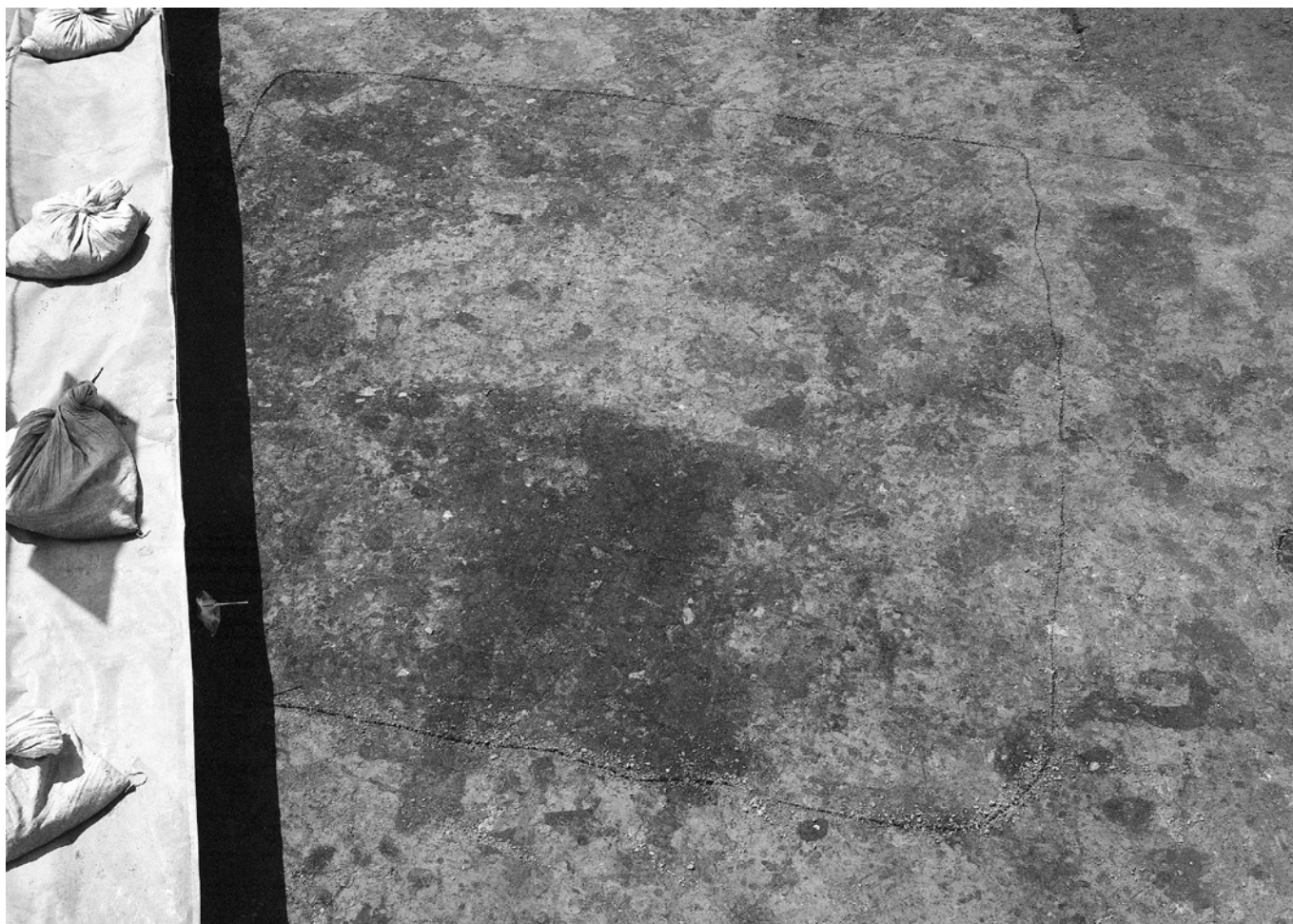
1. 4区2号竪穴住居全景(南から)



2. 4区4・5号竪穴住居掘方全景(西から)



1. 4区4・5号竪穴住居掘方全景(南から)



2. 4区6号竪穴住居全景(東から)



1. 4区7号竪穴住居全景(北東から)



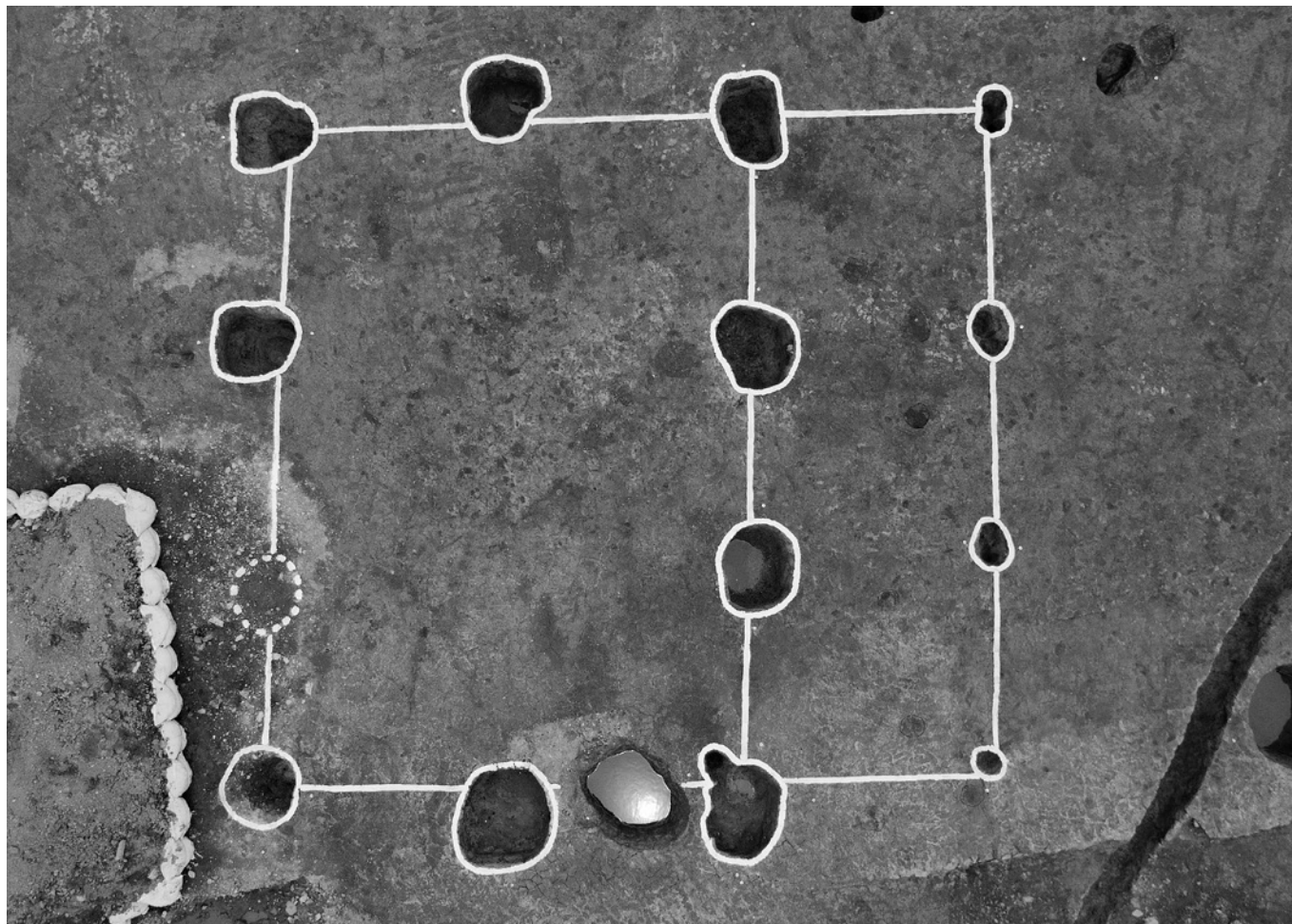
2. 4区8号竪穴住居全景(南西から)



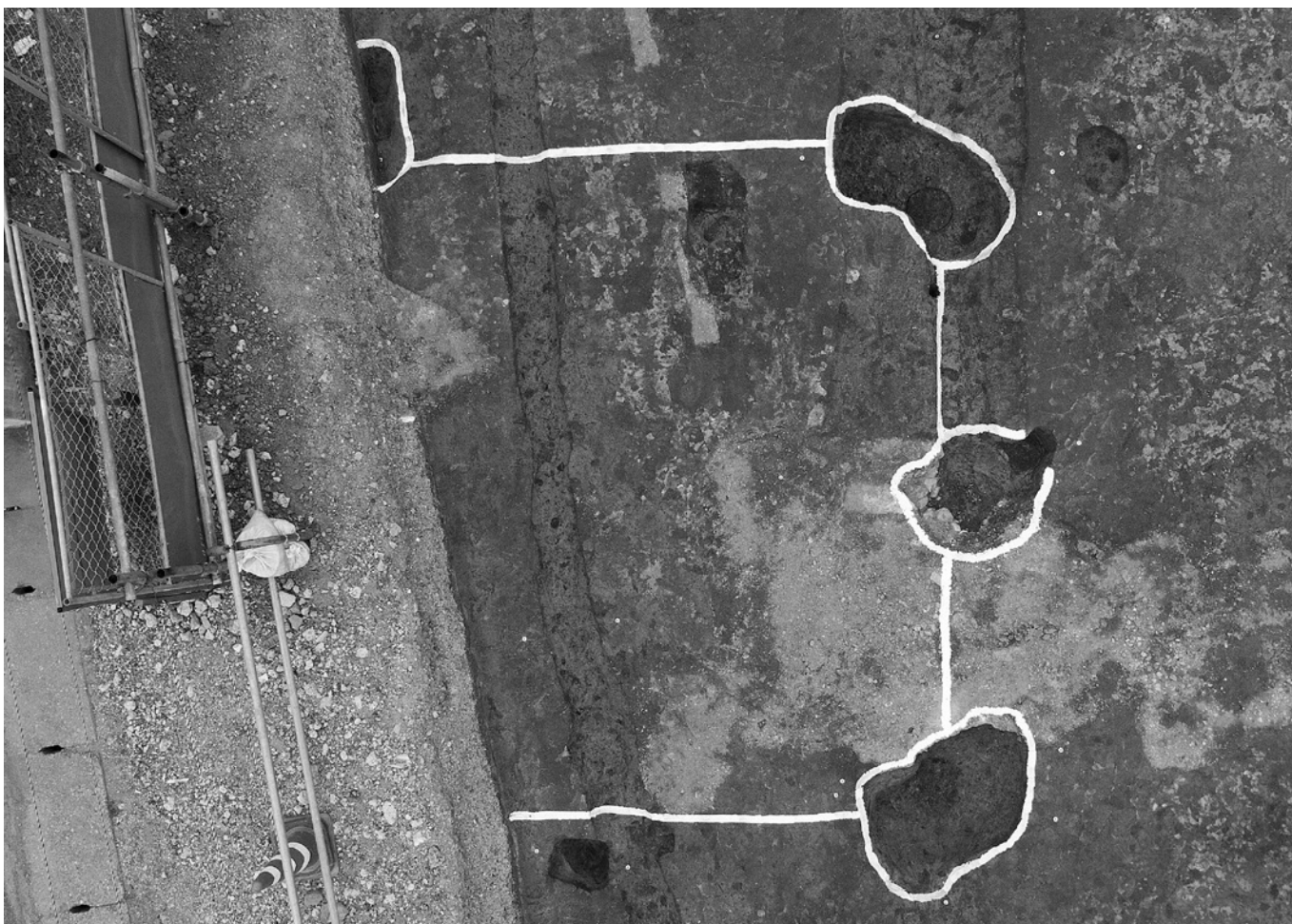
1.4区8号竪穴住居掘方全景(南から)



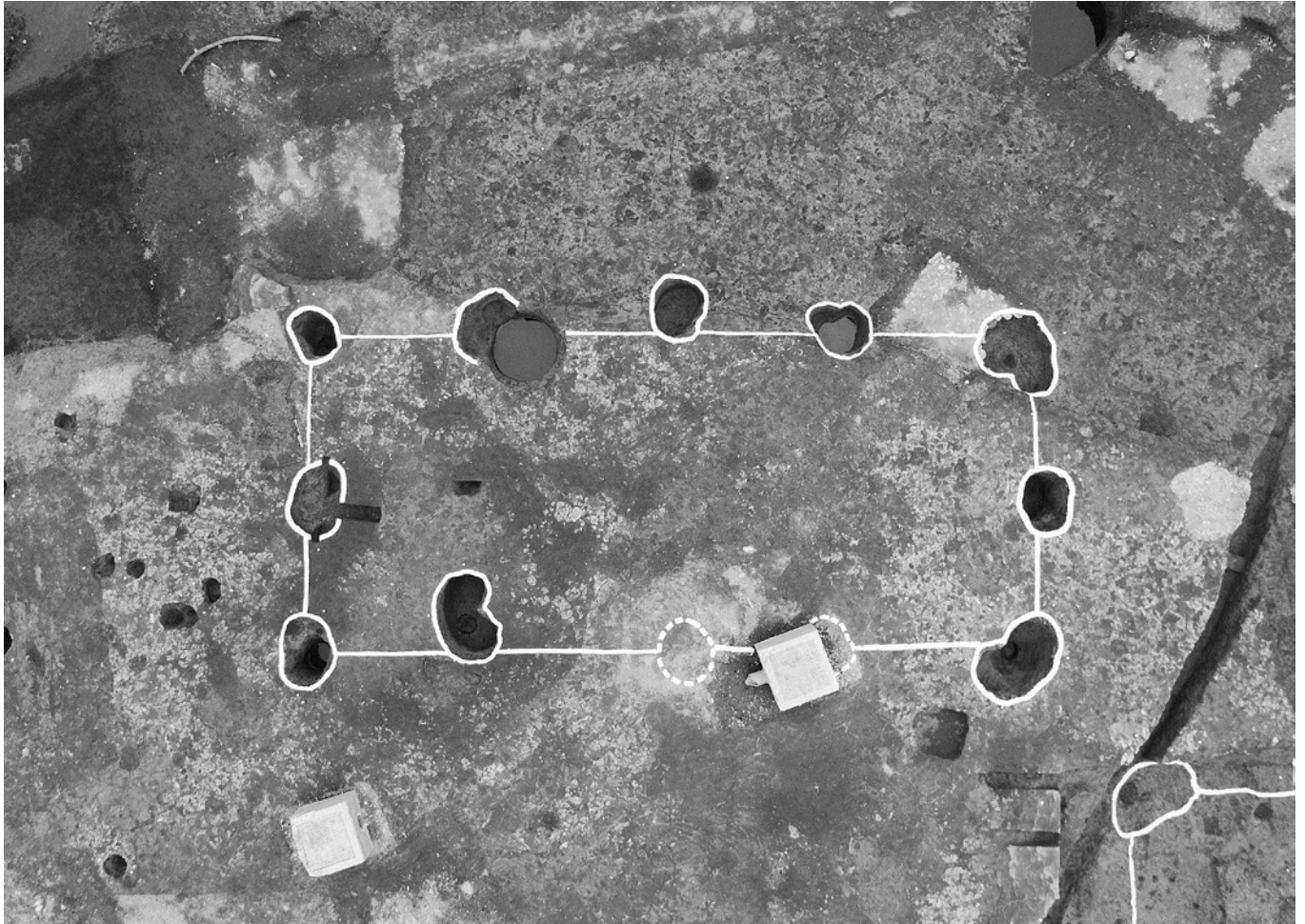
2.4区9号竪穴住居全景(東から)



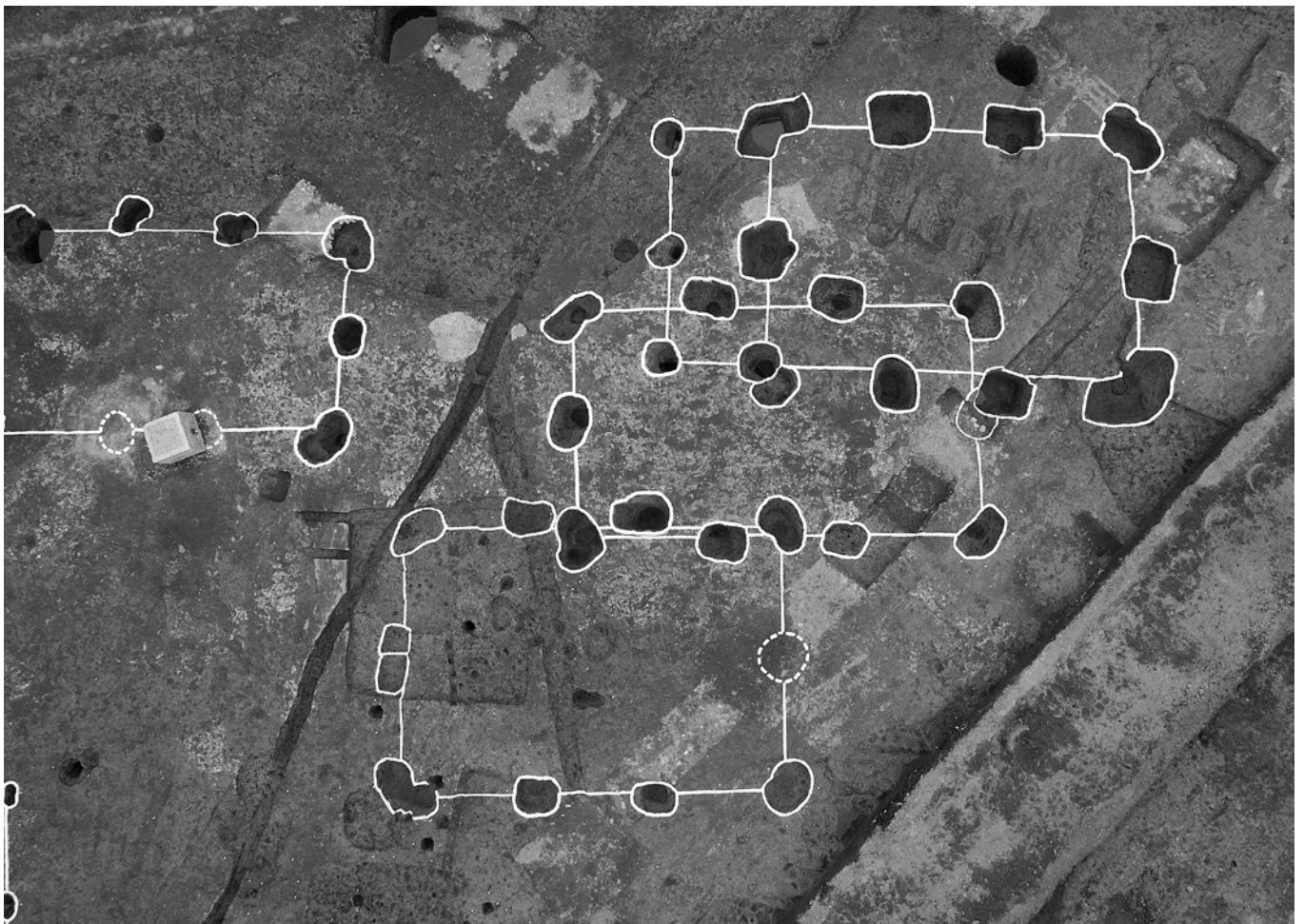
1. 1区1号掘立柱建物全景(上空から)



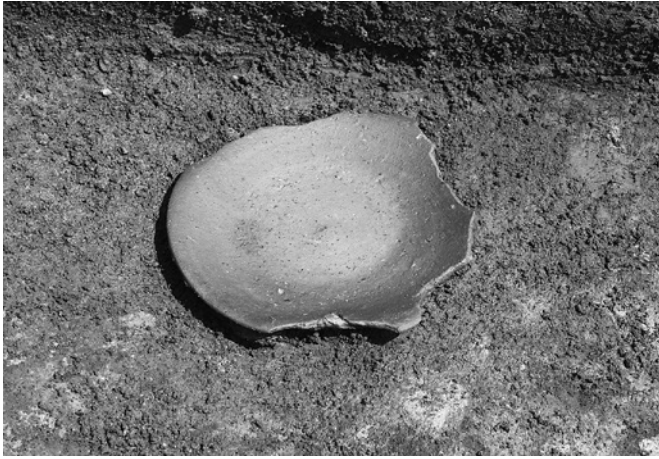
2. 1区2号掘立柱建物全景(上空から)



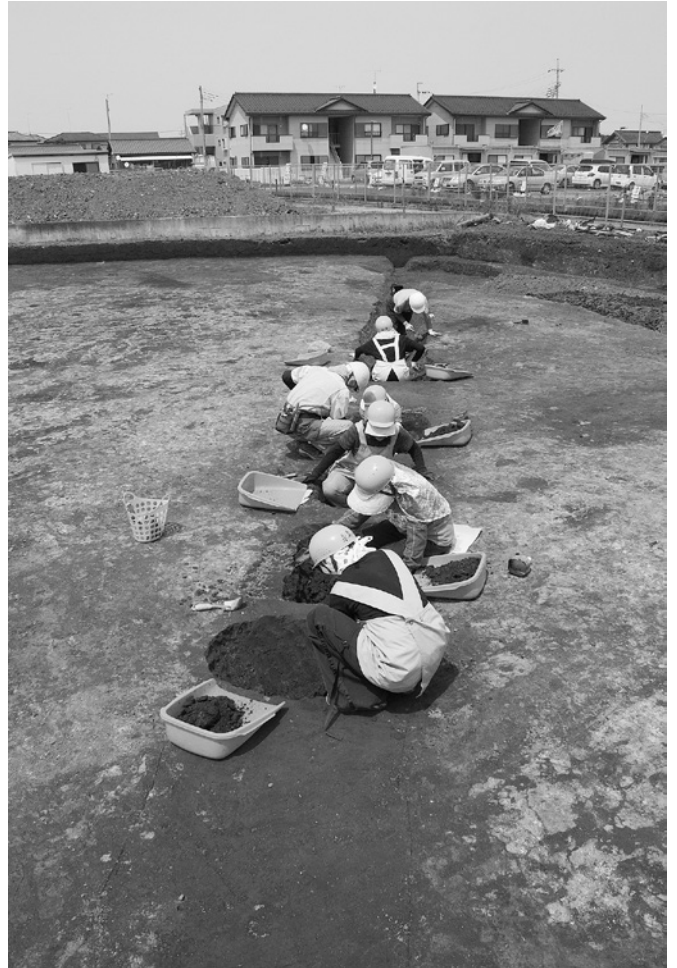
1. 1区4号掘立柱建物全景(上空から)



2. 1区3・5・6号掘立柱建物全景(上空から)



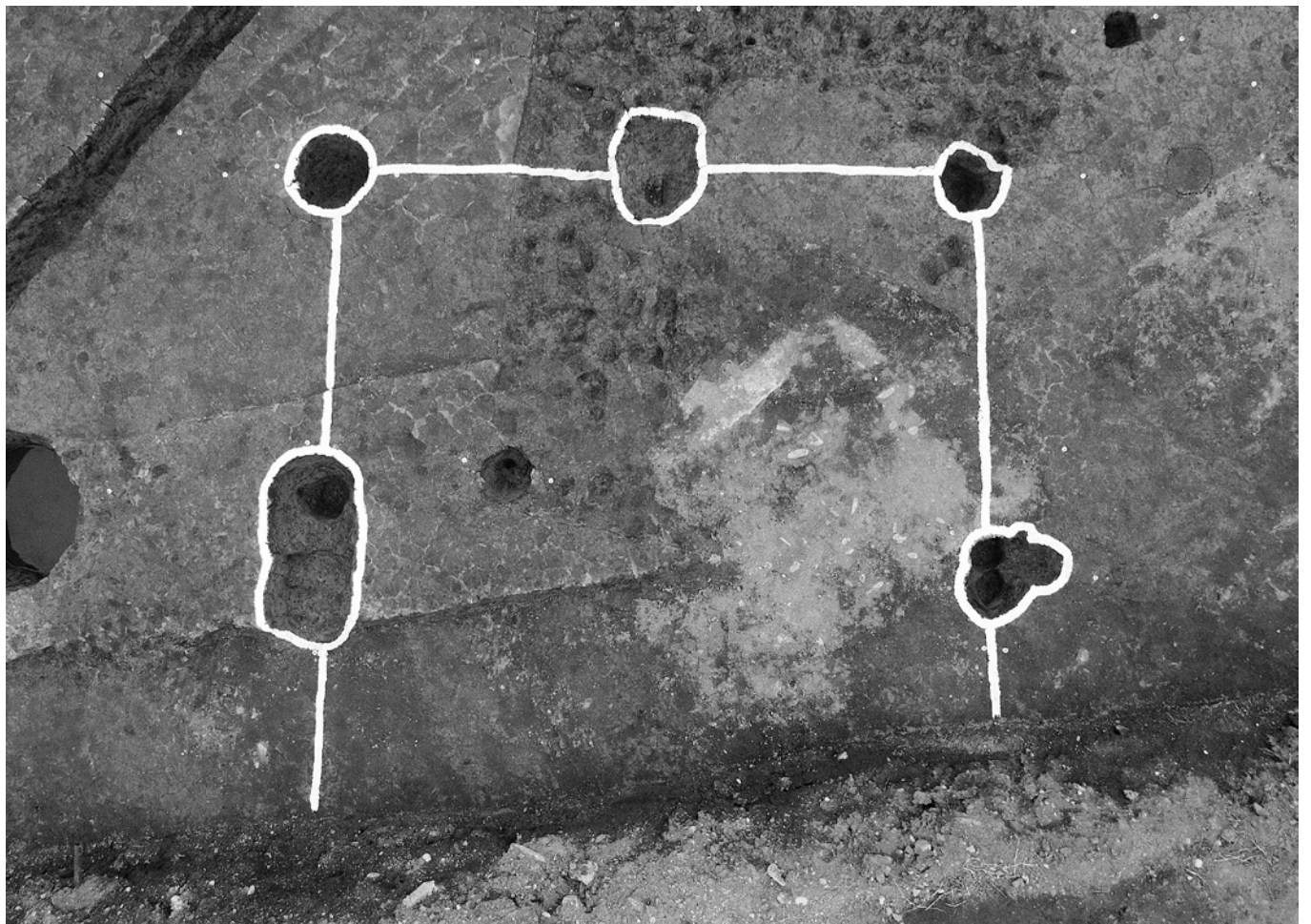
1. 1区6号掘立柱建物遺物出土状況(西から)



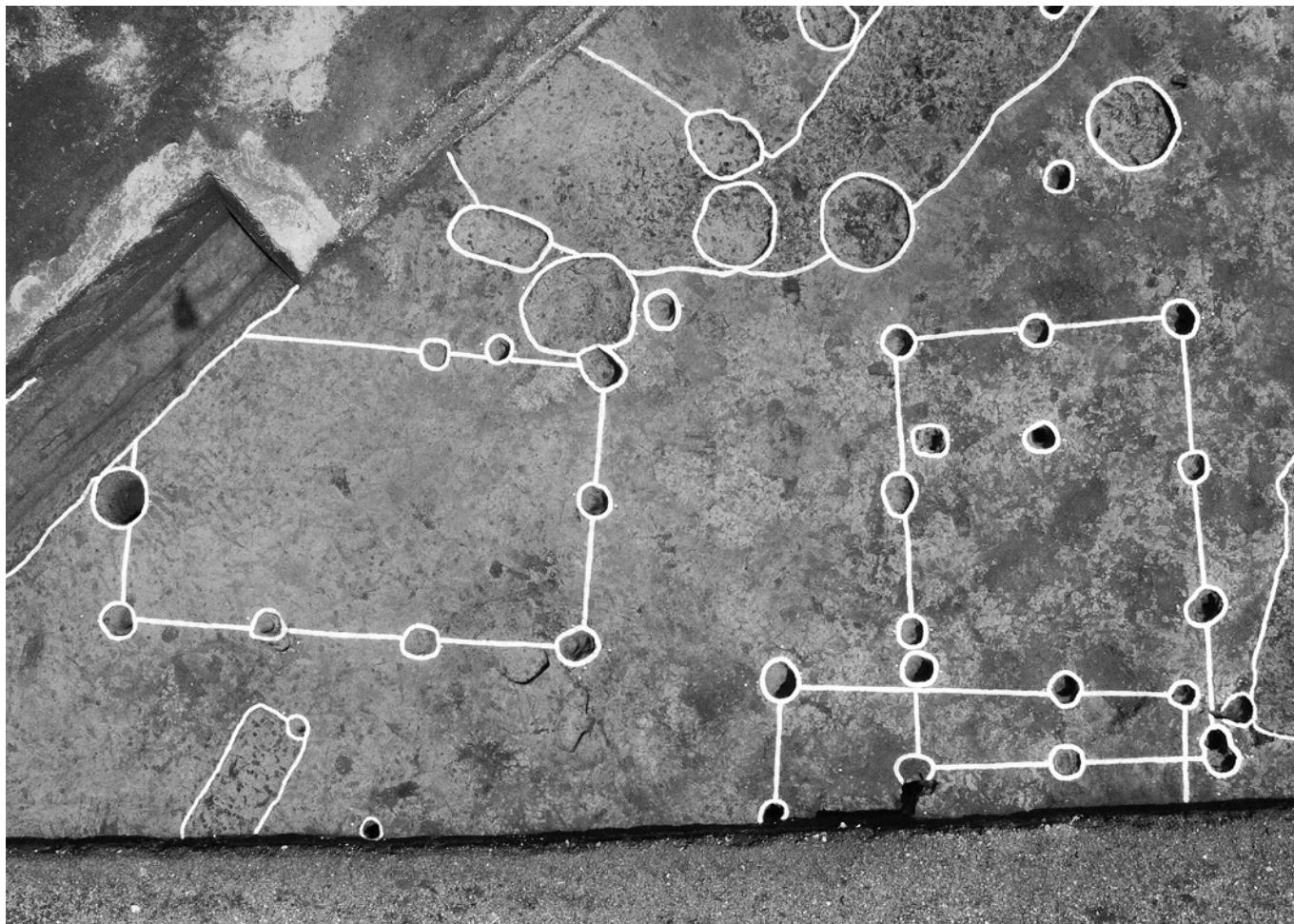
3. 調査風景(南西から)



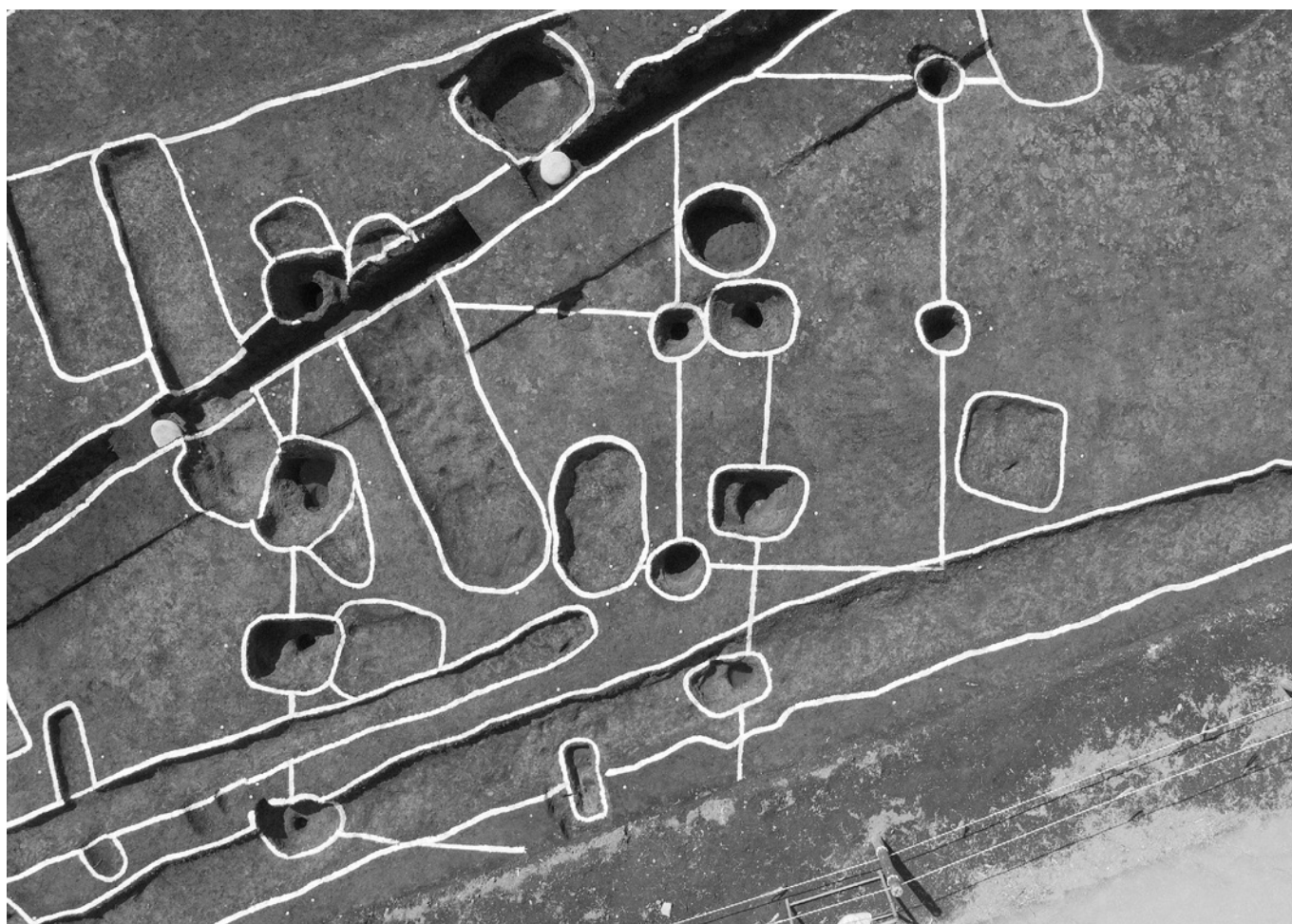
2. 調査風景(南から)



4. 1区7号掘立柱建物全景(上空から)



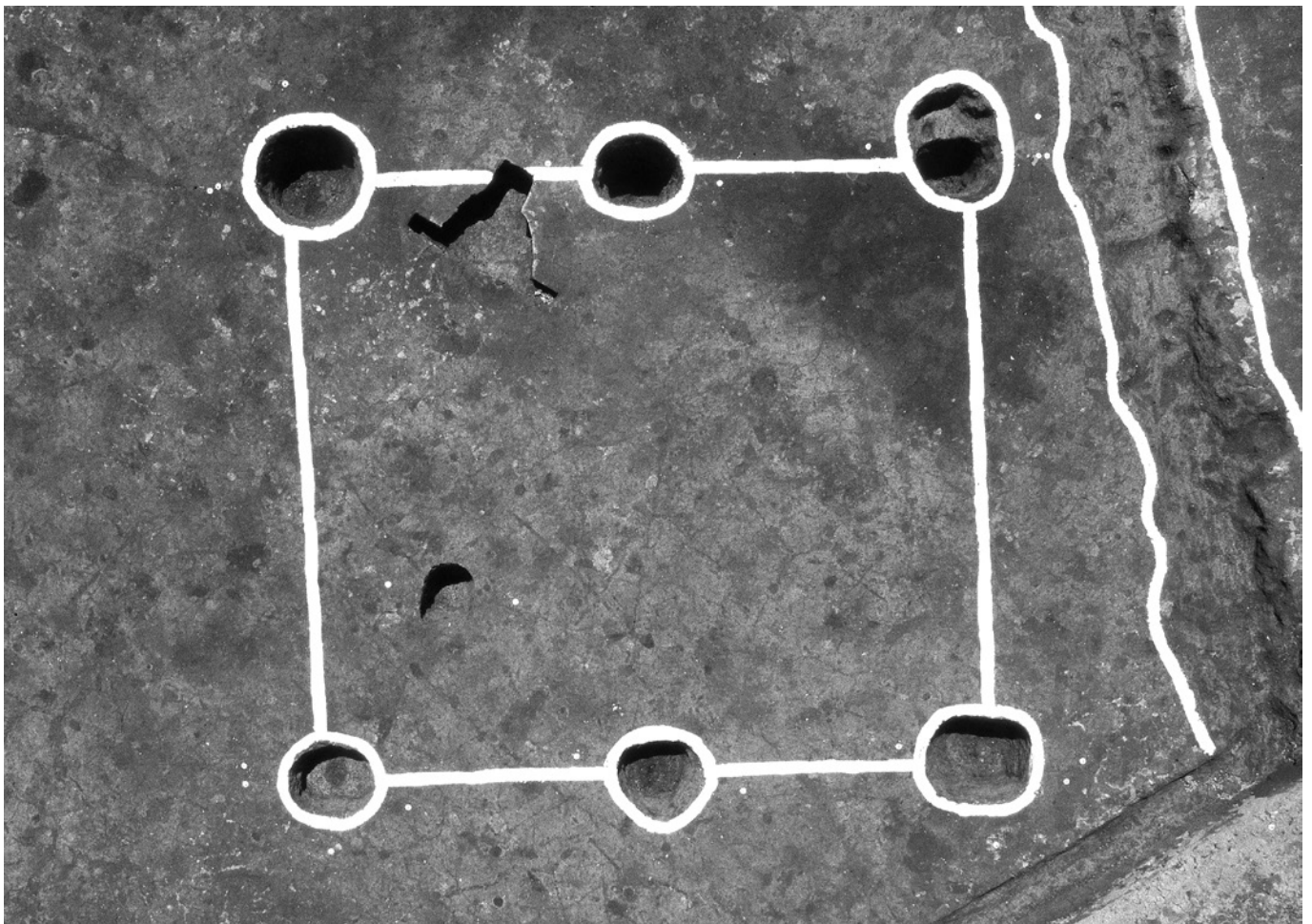
1. 1区8~10号掘立柱建物全景(上空から)



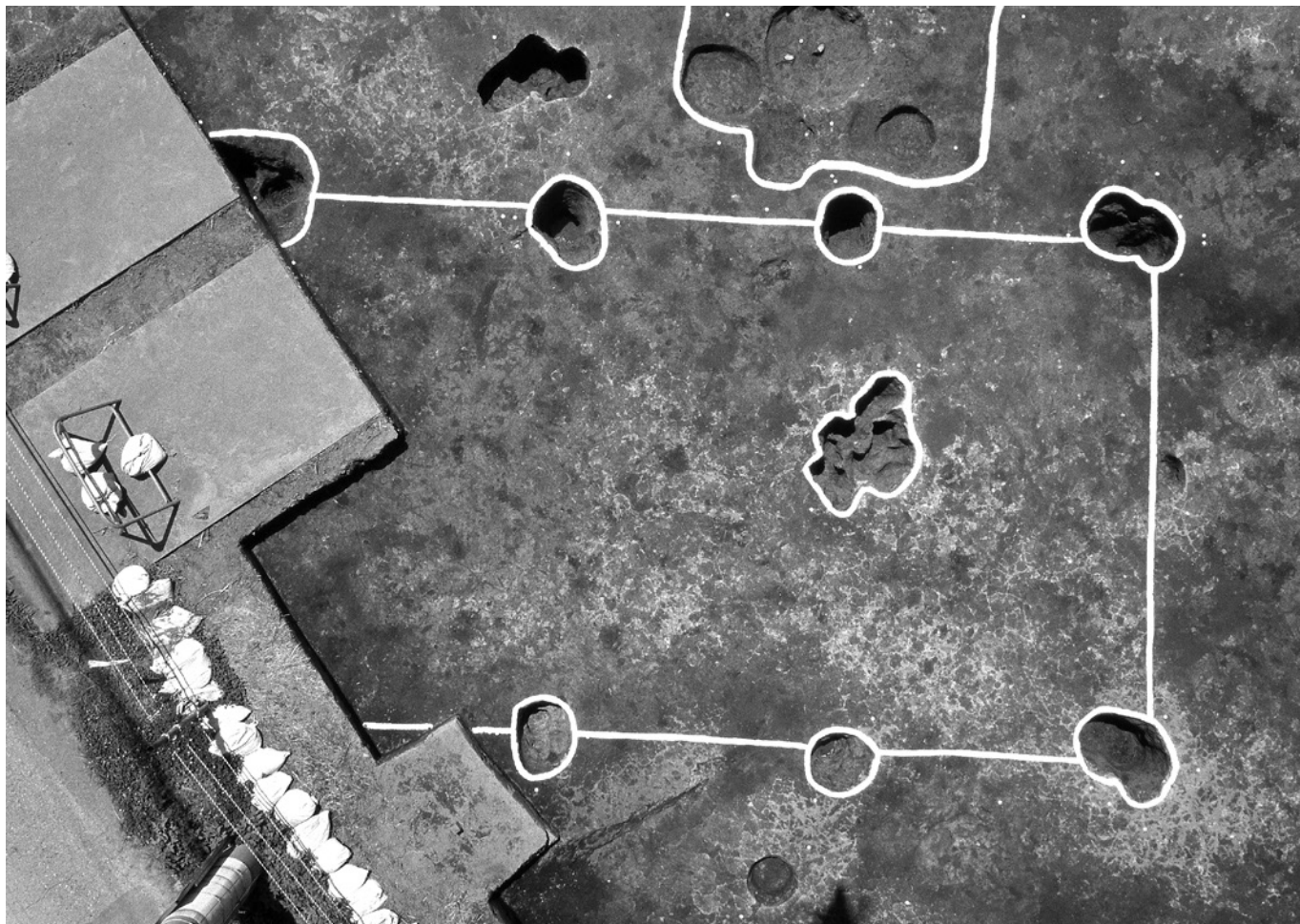
2. 3区1・3号掘立柱建物全景(上空から)



1. 3区2号掘立柱建物全景(北東から)



2. 4区1号掘立柱建物全景(上空から)



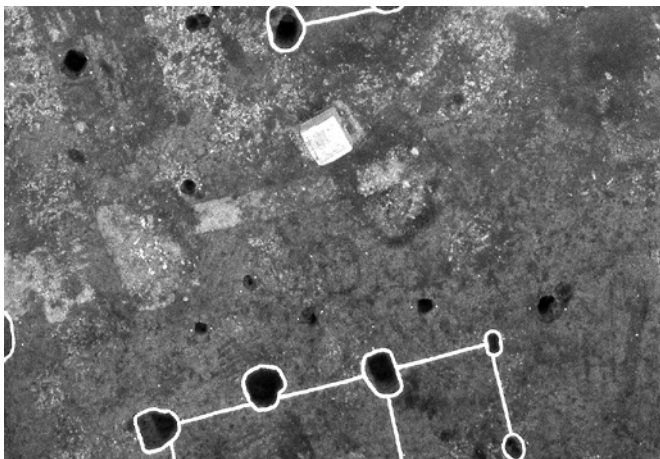
1. 4区2号掘立柱建物全景(上空から)



2. 4区3号掘立柱建物全景(西から)



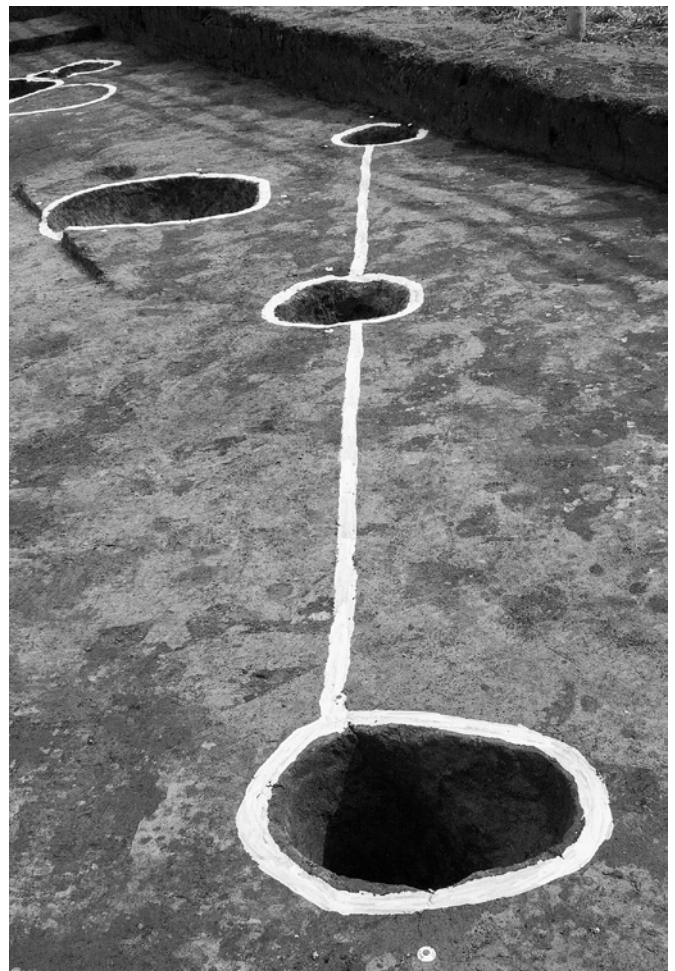
1. 4区4号掘立柱建物全景(東から)



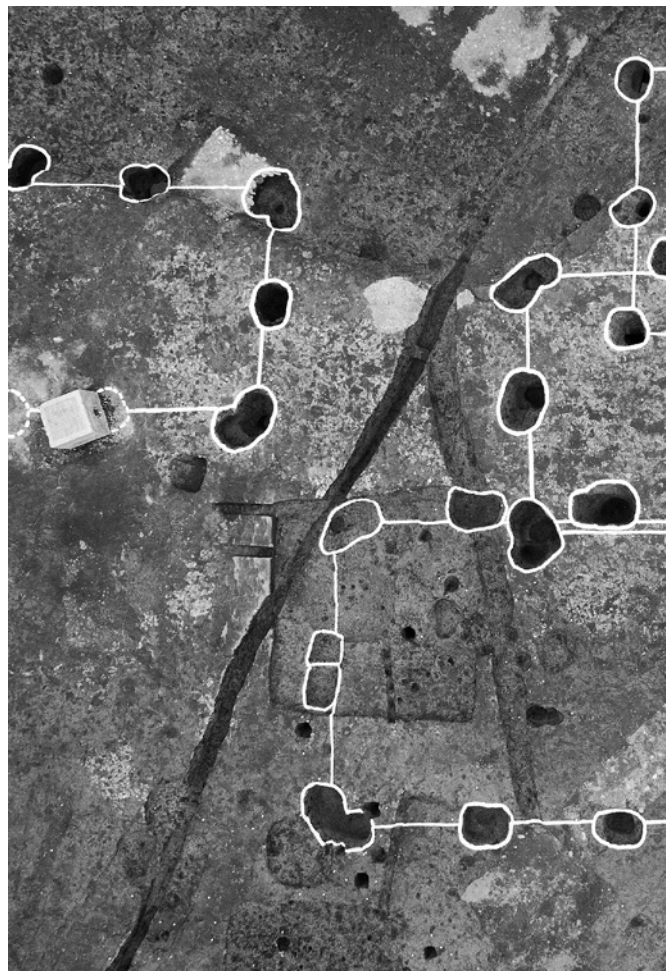
2. 1区1号柵全景(上空から)



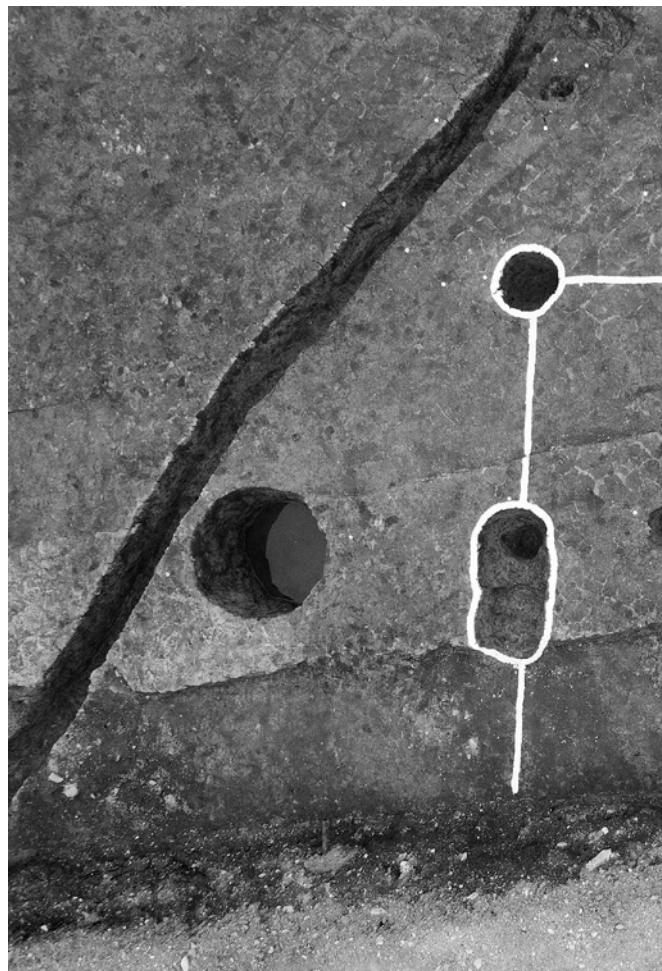
3. 1区2号柵全景(上空から)



4. 4区1号柵全景(北西から)



1. 1区1号溝全景(上空から)



2. 1区2号溝南部全景(上空から)



3. 1区3・4号溝全景(北から)



1. 1区5号溝全景(北西から)



2. 1区6号溝全景(東から)



3. 1区7号溝全景(南西から)



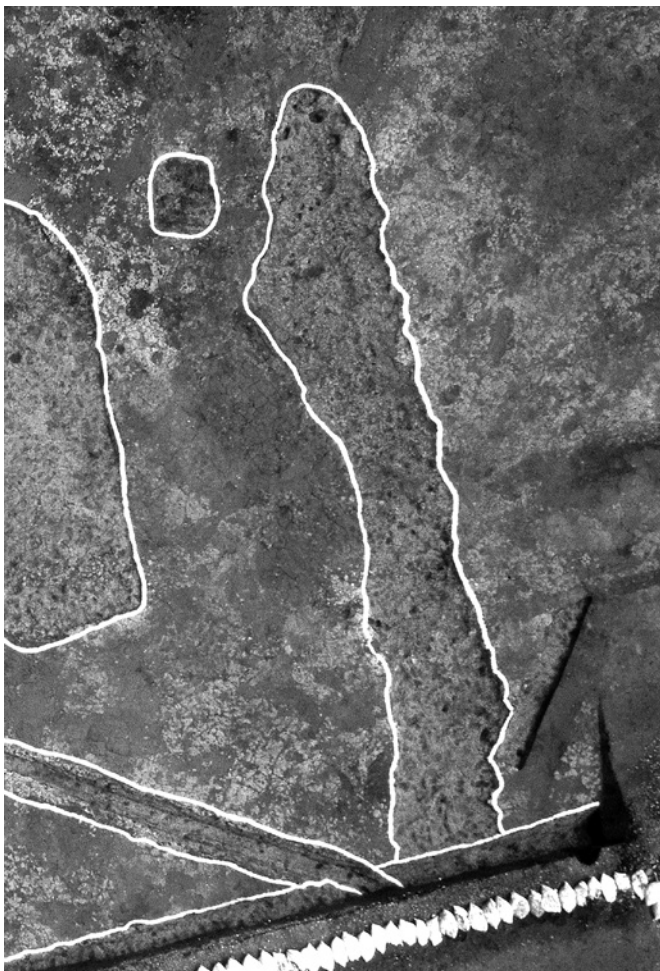
4. 1区8号溝全景(北東から)



1. 1区8号溝全景(南西から)



2. 1区9号溝全景(北から)



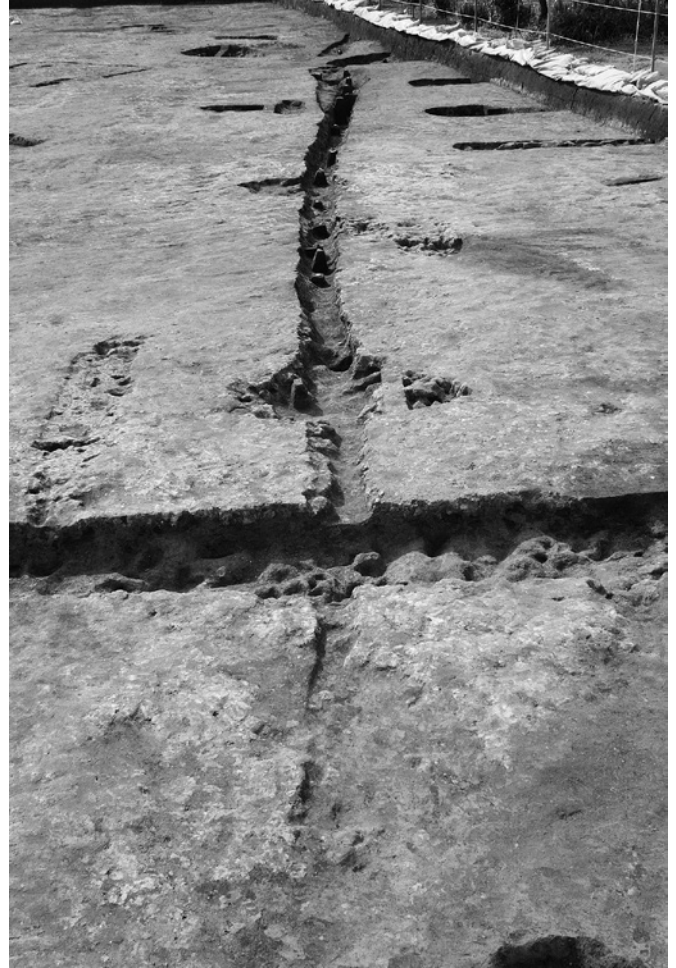
3. 1区10号溝全景(上空から)



4. 1区11号溝全景(上空から)



1. 2区1号溝全景(西から)



2. 2区2号溝全景(東から)



3. 2区3・6号溝北部全景(西から)



1. 2区3号溝南部全景(北から)



2. 2区5号溝全景(西から)



3. 2区6号溝北部全景(東から)



4. 2区6号溝南部全景(南から)



1. 2区7号溝全景(南から)



2. 2区9・10号溝全景(北から)



3. 2区11・12号溝全景(南から)



1. 2区15号溝全景(南から)



2. 2区16号溝全景(東から)



3. 2区19号溝南部全景(北から)



4. 2区19号溝北部全景(北から)



1. 2区20・21号溝全景(北から)



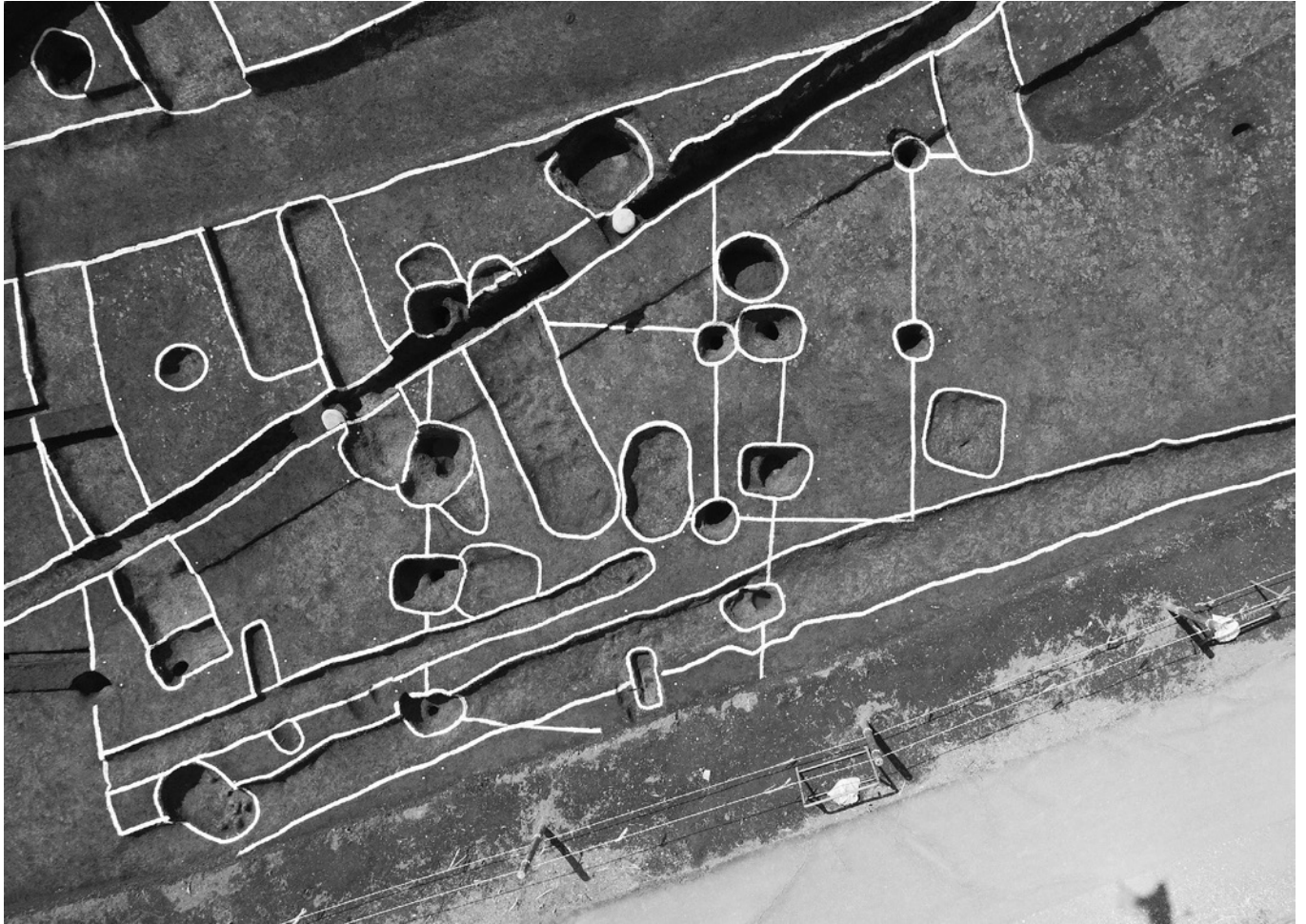
2. 2区25号溝全景土層断面A-A'(南東から)



3. 2区26号溝全景(東から)



4. 2区27号溝全景(南から)



1. 3区1～3・10号溝、8・9・11・12・19号土坑(上空から)



2. 3区4号溝全景(西から)



3. 3区4号溝遺物出土状況(北から)



1. 3区5号溝南端部全景(北から)



2. 3区5号溝遺物出土状況(北から)



1. 3区6号溝北部～中央部全景(北西から)



2. 3区7号溝土層断面A-A'(東から)



3. 3区8・9号溝全景(上空から)



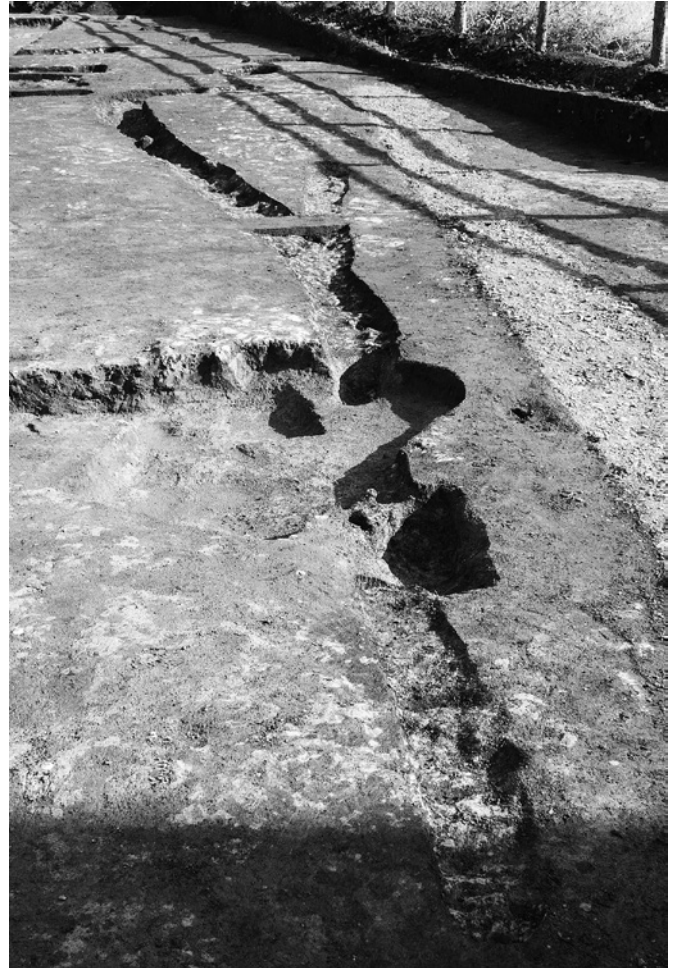
4. 3区11号溝全景(北から)



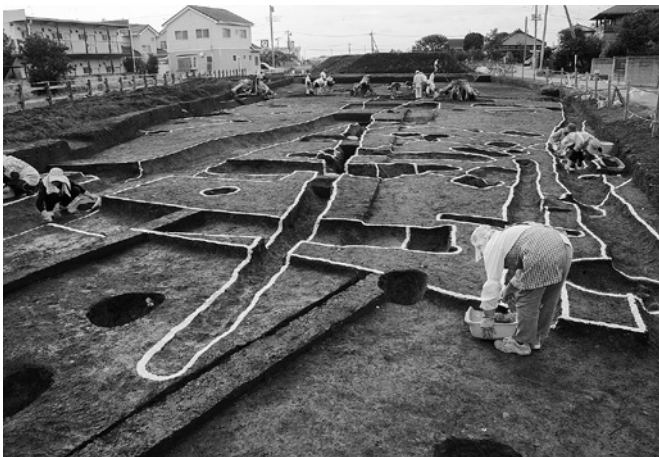
5. 調査風景(東から)



1. 3区12号溝全景(東から)



2. 3区13・14号溝全景(西から)



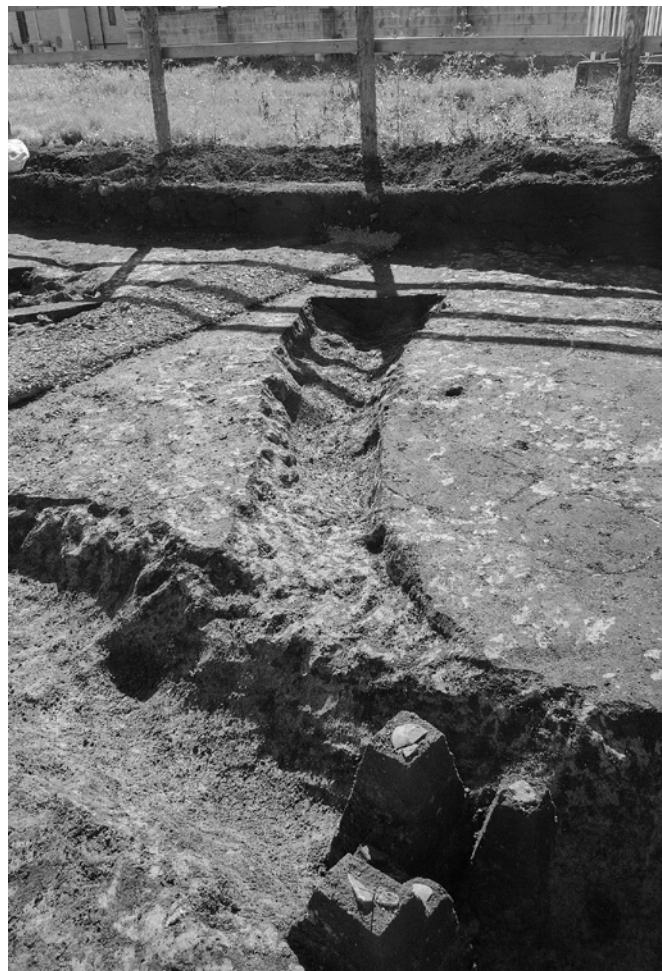
3. 調査風景(東から)



4. 3区15～20・24号溝全景(上空から)



1. 3区21号溝全景(北から)



2. 3区22号溝全景(北西から)



3. 3区23号溝全景(北から)



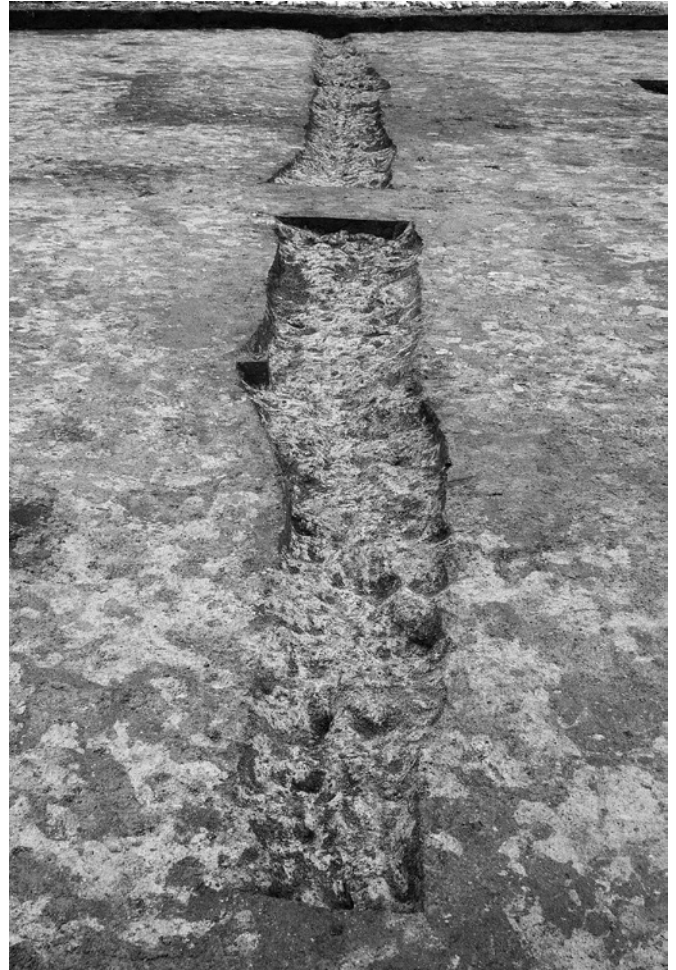
4. 3区23号溝土層断面A-A'(北から)



5. 調査風景(南から)



1. 4区1号溝全景(北から)



2. 4区2号溝全景(南から)



3. 4区3号溝全景(東から)



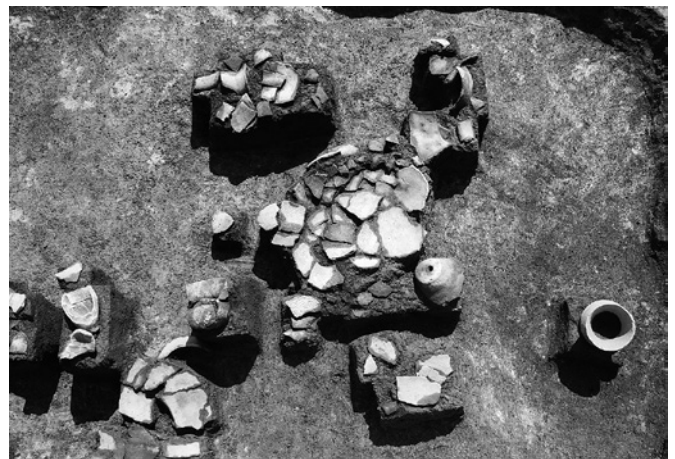
4. 4区4号溝全景(南から)



1. 4区5号溝全景(北西から)



2. 4区5号溝内2号ピット全景(東から)



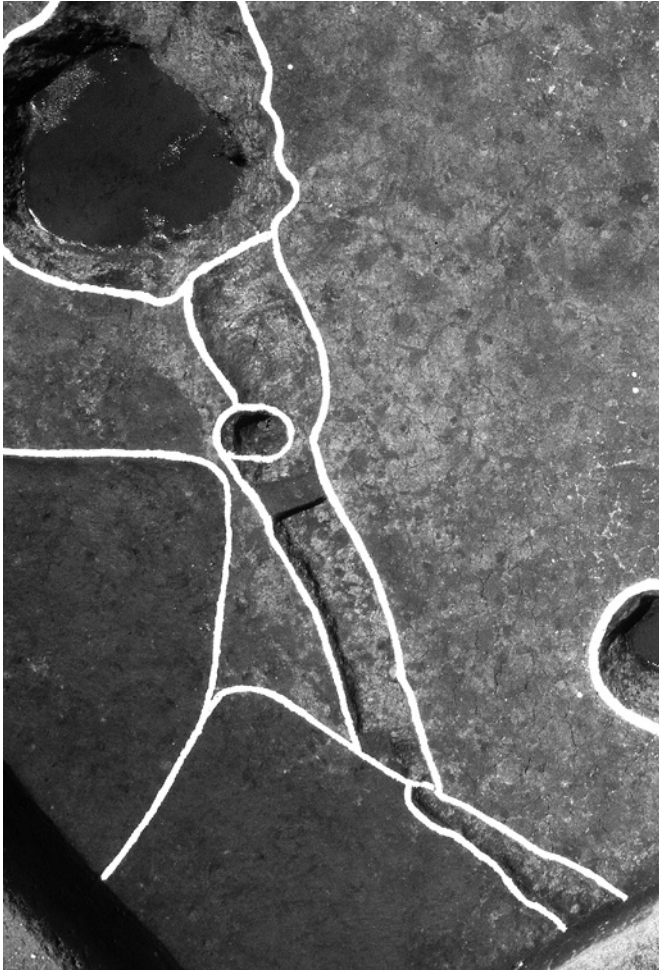
3. 4区5号溝遺物出土状況1(北西から)



4. 4区5号溝遺物出土状況2(南東から)



5. 調査風景(西から)



1. 4区6号溝全景(上空から)



2. 4区7号溝全景(北から)



3. 4区8～10号溝全景(南から)



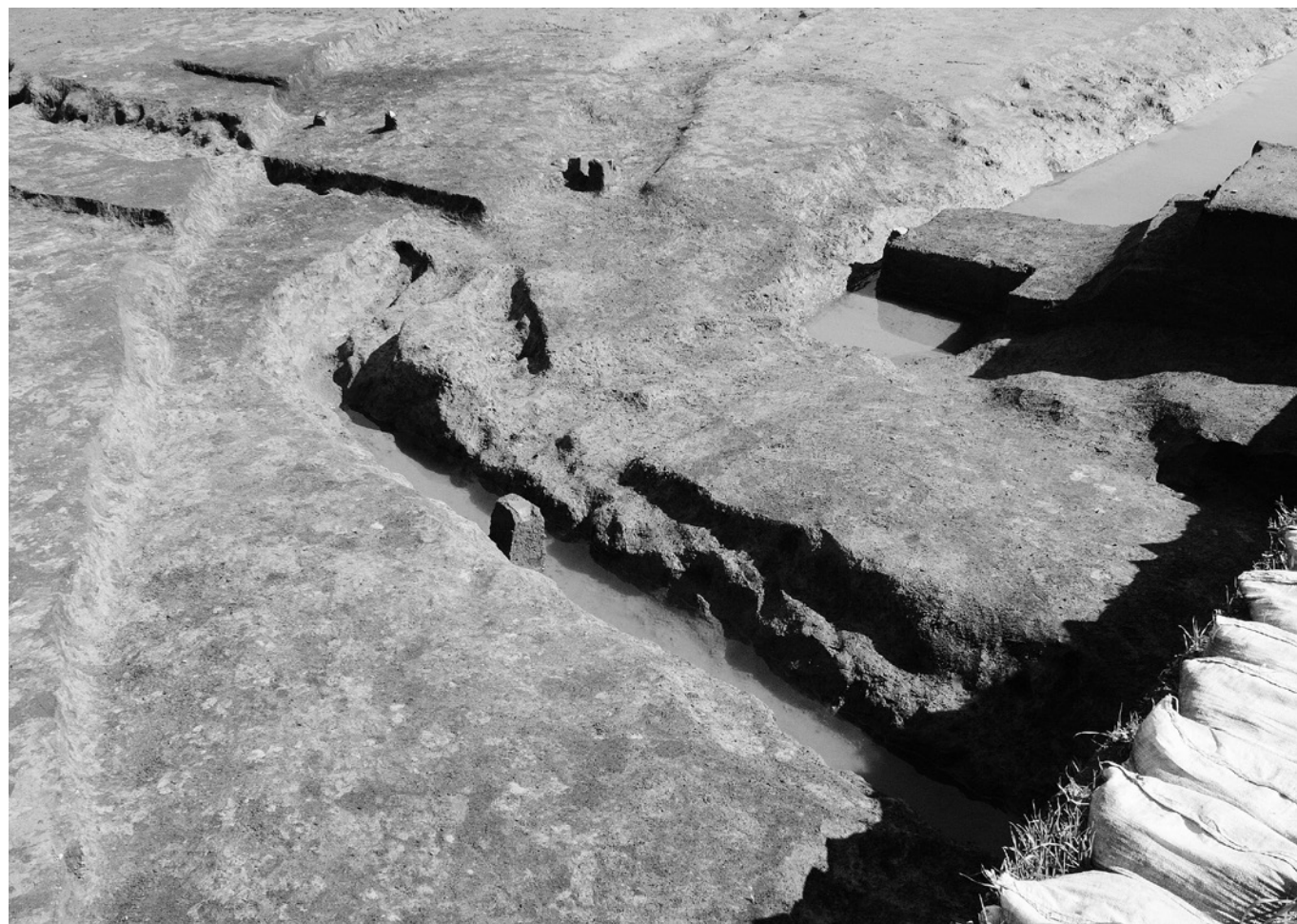
1. 4区11号溝全景(南から)



2. 4区12号溝全景(南から)



3. 4区16号溝全景(北から)



4. 4区13~15・17号溝全景(南西から)



1. 5区1号溝全景(北西から)



2. 5区2号溝全景(北西から)



3. 5区3・9号溝全景(北西から)



4. 5区5号溝全景(南西から)



1. 5区4号溝全景(北西から)



2. 5区6号溝全景(北西から)



3. 5区7・8号溝全景(北西から)



1. 5区10号溝全景(南西から)



2. 5区11号溝全景(南西から)



3. 5区12号溝全景(北西から)



4. 1区1号井戸全景(上空から)



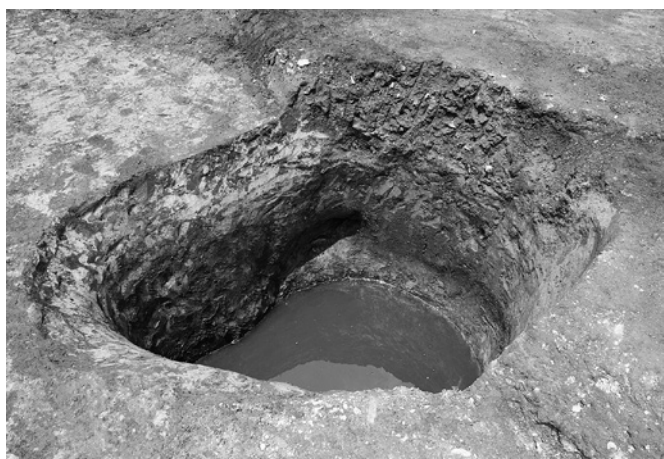
5. 1区2号井戸全景(南から)



1. 1区3号井戸全景(東から)



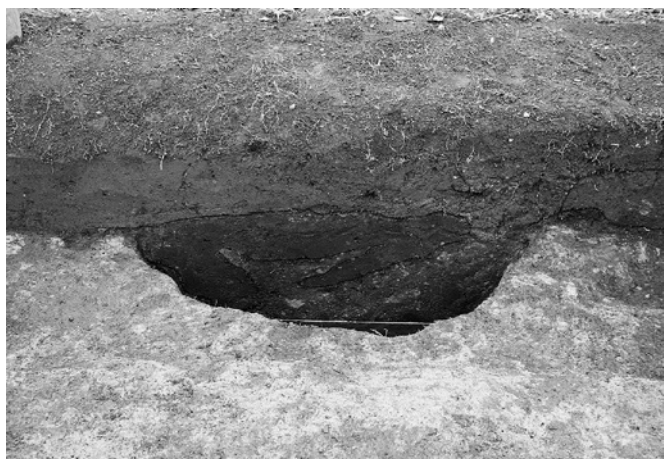
2. 1区4号井戸全景(南西から)



3. 1区6号井戸全景(南東から)



4. 1区7号井戸全景(東から)



5. 1区8号井戸全景(西から)



6. 1区9号井戸全景(北西から)



7. 2区1号井戸全景(南から)



8. 2区2号井戸全景(南から)



1. 2区3号井戸全景(東から)



2. 2区4号井戸全景(東から)



3. 2区5号井戸全景(北から)



4. 2区6号井戸全景(北西から)



5. 2区7号井戸全景(南から)



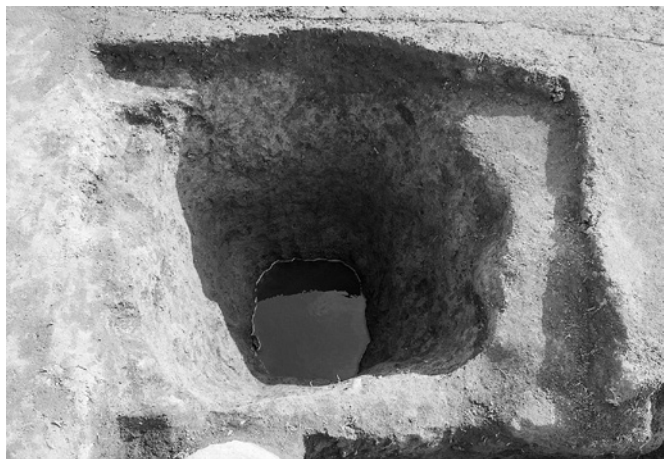
6. 2区8号井戸全景(東から)



7. 3区1号井戸全景(南から)



8. 3区2号井戸全景(北から)



1. 3区3号井戸全景(北から)



2. 3区4号井戸全景(南西から)



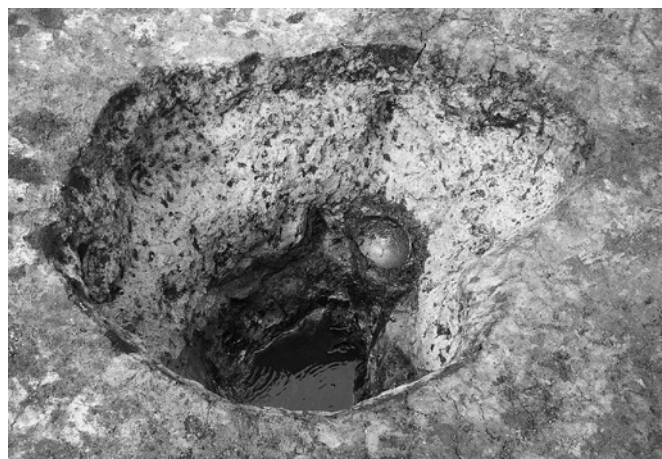
3. 3区5号井戸全景(南から)



4. 4区1号井戸全景(東から)



5. 4区2号井戸全景(東から)



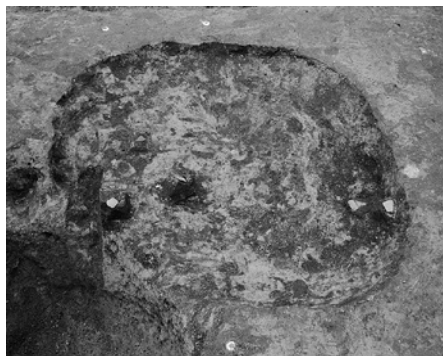
6. 4区3号井戸全景(南西から)



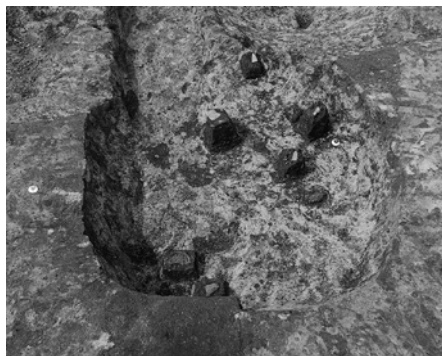
7. 4区3号井戸遺物出土状況(南から)



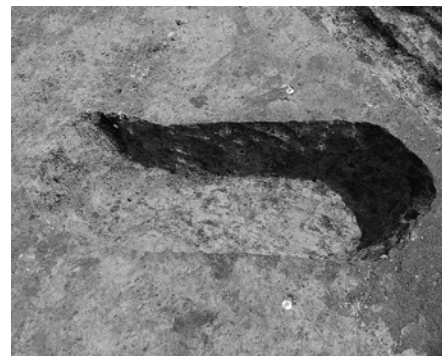
8. 1区1号茶毘全景(南から)



1. 1区1号土坑全景(北から)



2. 1区3号土坑全景(北から)



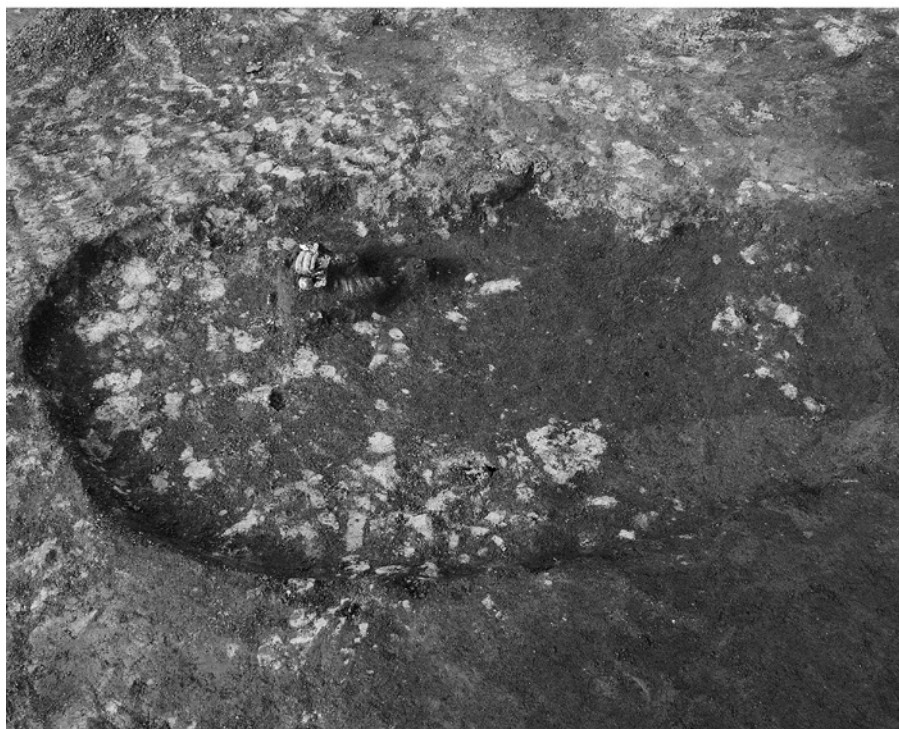
3. 1区7号土坑全景(南西から)



4. 1区9号土坑全景(東から)



6. 1区11号土坑遺物出土状況(南から)



5. 1区11号土坑全景(南から)



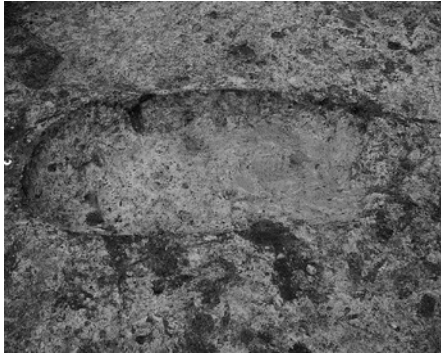
7. 1区12号土坑全景(東から)



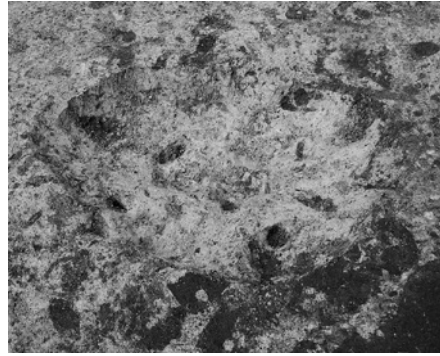
8. 1区13号土坑全景(東から)



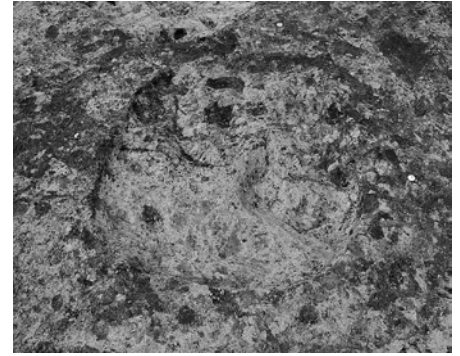
9. 1区14号土坑全景(東から)



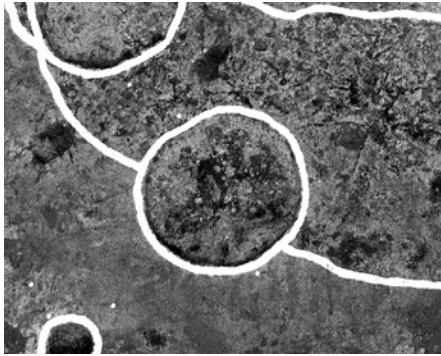
1. 1区15号土坑全景(南から)



2. 1区16号土坑全景(南から)



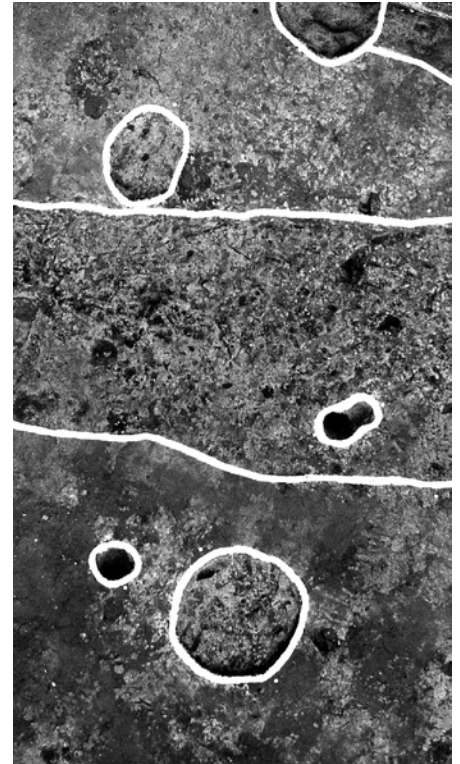
3. 1区17号土坑全景(南から)



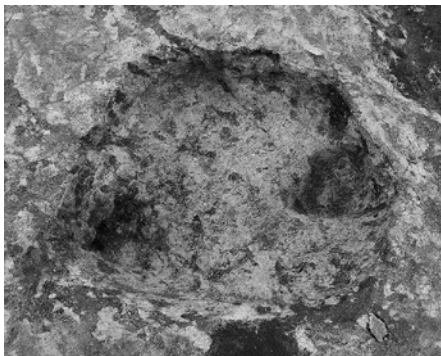
4. 1区18号土坑全景(上空から)



5. 1区19号土坑全景(南から)



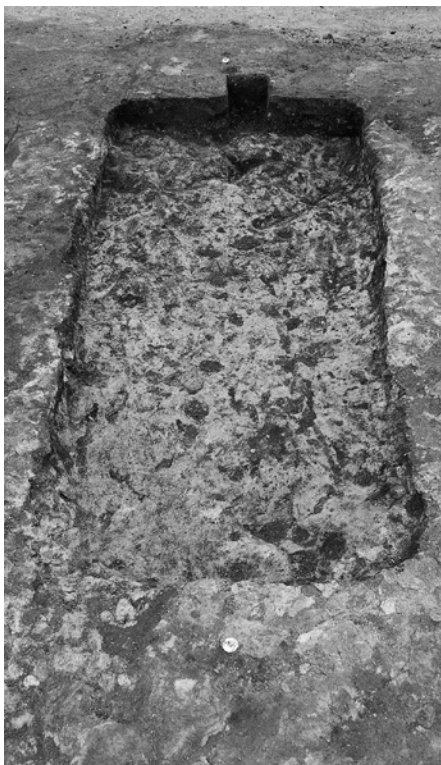
6. 1区20・21号土坑全景(上空から)



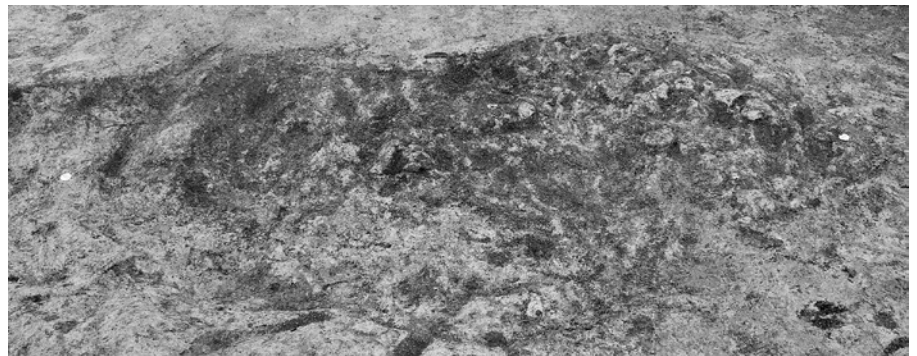
7. 1区22号土坑全景(南西から)



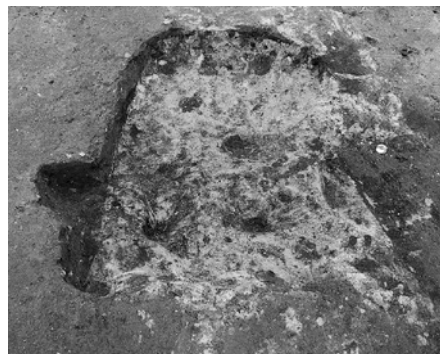
9. 1区24号土坑全景(南東から)



8. 1区23号土坑全景(南西から)



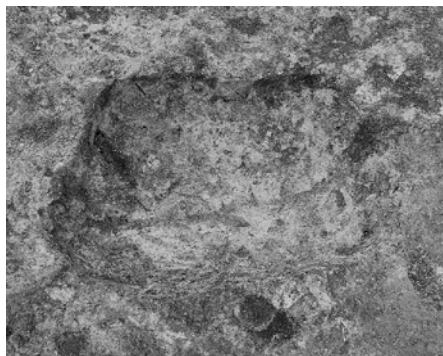
10. 1区25号土坑全景(南東から)



11. 1区26号土坑全景(西から)



12. 1区27号土坑全景(南から)



1. 1区28号土坑全景(東から)



2. 1区29号土坑全景(南西から)



3. 2区1・2号土坑全景(西から)



4. 2区4号土坑全景(西から)



5. 2区6号土坑全景(南から)



6. 2区7号土坑全景(西から)



7. 2区5・17号土坑全景(南から)



8. 2区8号土坑全景(南から)



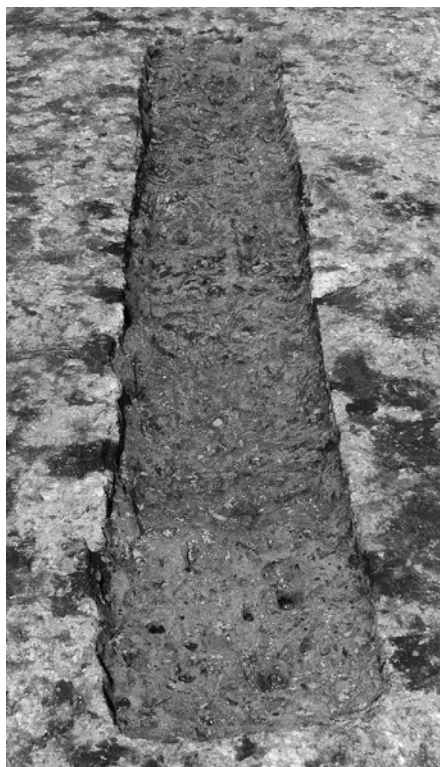
1. 2区9号土坑全景(南から)



2. 2区10号土坑遺物出土状況(南東から)



3. 2区11号土坑全景(東から)



5. 2区16号土坑全景(南から)



6. 2区18号土坑全景(南から)



4. 2区15号土坑全景(南から)



7. 2区20号土坑全景(南から)



8. 2区25号土坑全景(北から)



1. 2区19号土坑全景(西から)



2. 2区21・22号土坑全景(西から)



3. 2区23号土坑全景(北から)



4. 2区24号土坑全景(北から)



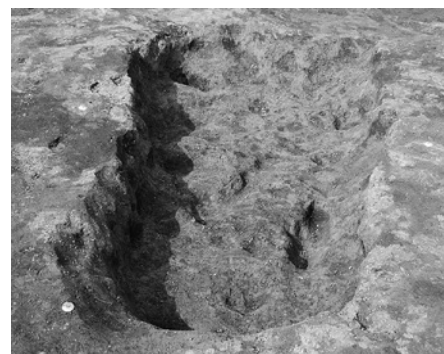
5. 2区26号土坑全景(南から)



6. 2区27号土坑全景(北西から)



7. 2区32号土坑全景(北から)



8. 2区33号土坑全景(南から)



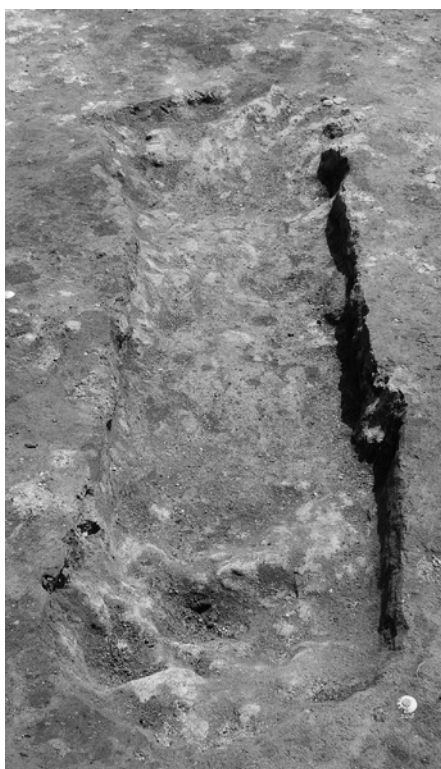
1. 2区28号土坑全景(北から)



2. 2区30号土坑全景(南から)



3. 2区31号土坑全景(南東から)



4. 2区34号土坑全景(西から)



5. 2区35号土坑全景(南東から)



6. 2区37号土坑全景(南から)



7. 2区38号土坑全景(北東から)



8. 2区39号土坑全景(南から)



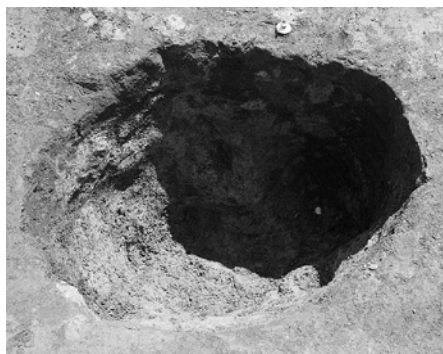
1. 2区36号土坑全景(南から)



3. 2区43号土坑全景(北から)



5. 2区47号土坑全景(東から)



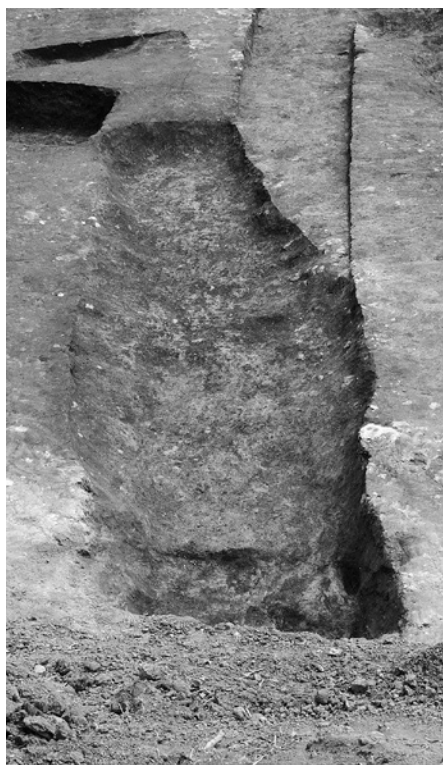
2. 2区42号土坑全景(西から)



4. 2区45号土坑全景(北から)



6. 2区49号土坑全景(北西から)



7. 2区50号土坑全景(北から)



8. 2区51号土坑全景(東から)



1. 2区52号土坑全景(南から)



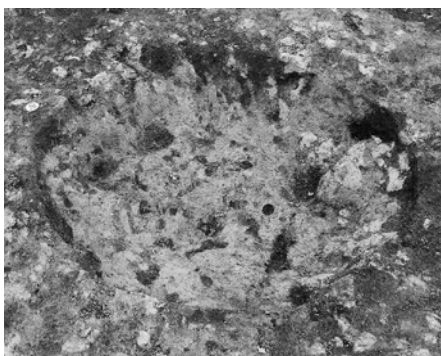
2. 2区53・55号土坑全景(東から)



3. 2区54号土坑全景(南から)



4. 2区56号土坑全景(南から)



5. 2区65号土坑全景(南東から)



6. 2区66号土坑全景(南から)



7. 2区68号土坑全景(北東から)



1. 2区58号土坑全景(西から)



2. 2区59号土坑全景(西から)



3. 2区60号土坑全景(西から)



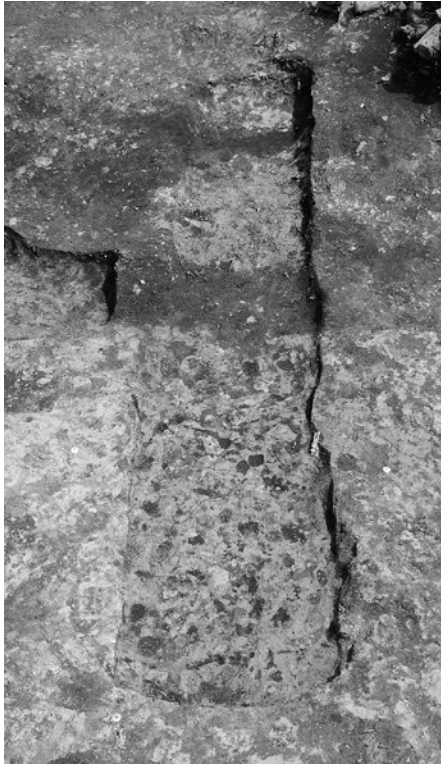
5. 2区63号土坑全景(北から)



4. 2区61・62号土坑全景(西から)



6. 調査風景(東から)



1. 2区64号土坑全景(南から)



2. 2区67号土坑全景(東から)



3. 2区69・74号土坑全景(北から)



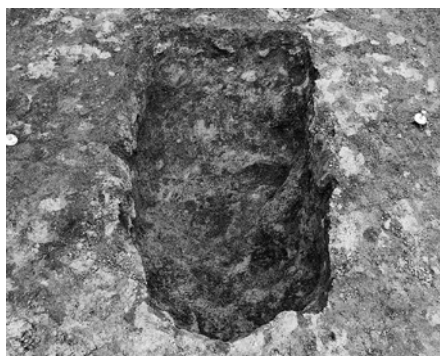
4. 2区70号土坑全景(東から)



5. 2区71号土坑全景(東から)



7. 2区75号土坑全景(南東から)



8. 2区77号土坑全景(南から)



6. 2区72号土坑全景(東から)



1. 2区73号土坑全景(北から)



2. 2区76号土坑全景(東から)



3. 2区78号土坑全景(西から)



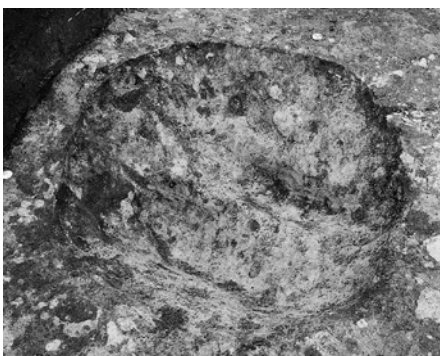
4. 2区79号土坑全景(東から)



5. 2区80号土坑全景(西から)



6. 2区81号土坑全景(東から)



7. 2区82号土坑全景(南東から)



8. 2区83号土坑全景(東から)



9. 調査風景(西から)



1. 2区84号土坑全景(東から)



2. 2区85号土坑全景(西から)



3. 2区86号土坑全景(南から)



4. 2区87号土坑全景(北から)



5. 2区89・90号土坑全景(東から)



6. 2区91号土坑全景(北から)



7. 2区96号土坑全景(東から)



8. 2区99号土坑全景(東から)



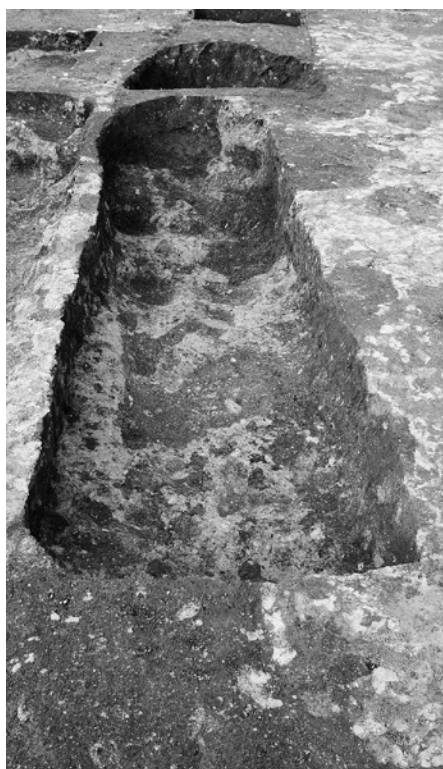
1. 2区88号土坑全景(北から)



2. 2区92・102号土坑全景(北から)



3. 2区93号土坑全景(西から)



4. 2区94号土坑全景(南から)



5. 2区95号土坑全景(南から)



6. 2区98号土坑全景(北から)



7. 2区103号土坑全景(南から)



8. 2区105号土坑全景(西から)



9. 2区107号土坑全景(西から)



1. 2区97号土坑全景(西から)



3. 2区101号土坑全景(南から)



2. 2区100号土坑全景(東から)



4. 2区104号土坑全景(南から)



5. 2区106号土坑全景(南から)



6. 2区108号土坑全景(西から)



7. 2区112号土坑全景(北から)



1. 2区109号土坑全景(北から)



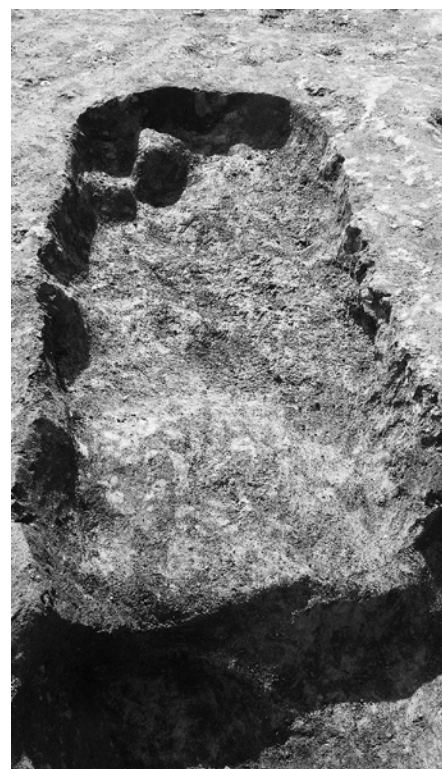
2. 2区110号土坑全景(北から)



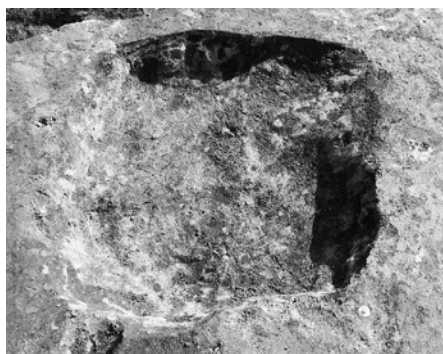
3. 2区111号土坑全景(北から)



4. 2区113号土坑全景(南から)



5. 2区115号土坑全景(東から)



6. 2区114号土坑全景(北東から)



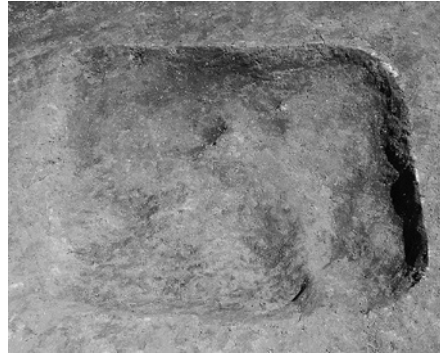
7. 調査風景(東から)



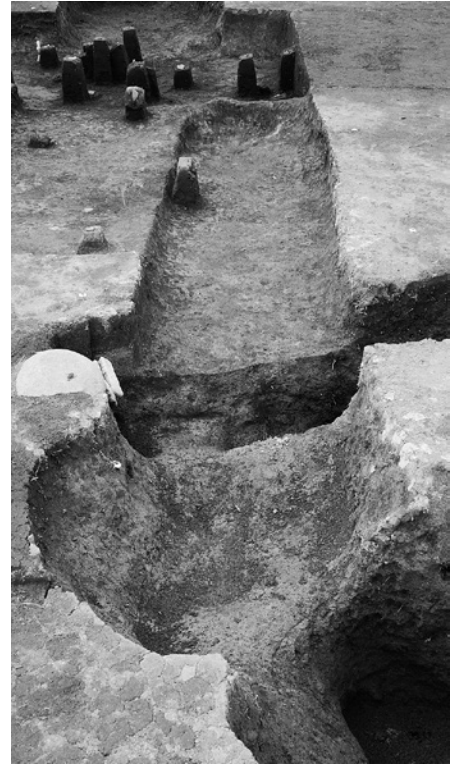
8. 3区2号土坑全景(北から)



1. 3区3号土坑全景(北から)



2. 3区6号土坑全景(南から)



3. 3区10号土坑全景(北から)



4. 3区13号土坑全景(西から)



5. 3区16号土坑全景(西から)



6. 3区20号土坑全景(北から)



8. 3区24号土坑全景(南から)



7. 3区21号土坑全景(北から)



9. 3区26号土坑全景(北から)



1. 3区25号土坑全景(南から)



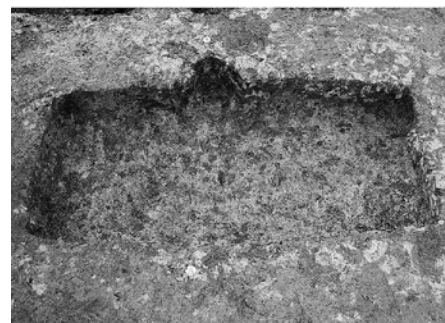
3. 3区29号土坑全景(東から)



2. 3区27号土坑全景(南から)



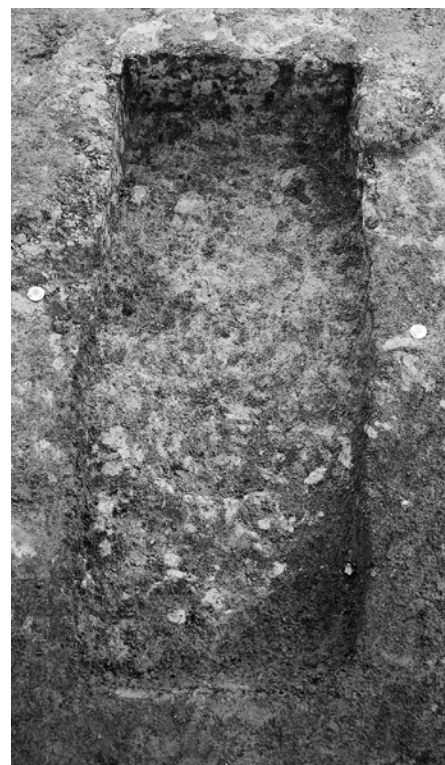
4. 3区30号土坑全景(南から)



6. 3区36号土坑全景(東から)



5. 3区32号土坑全景(北から)



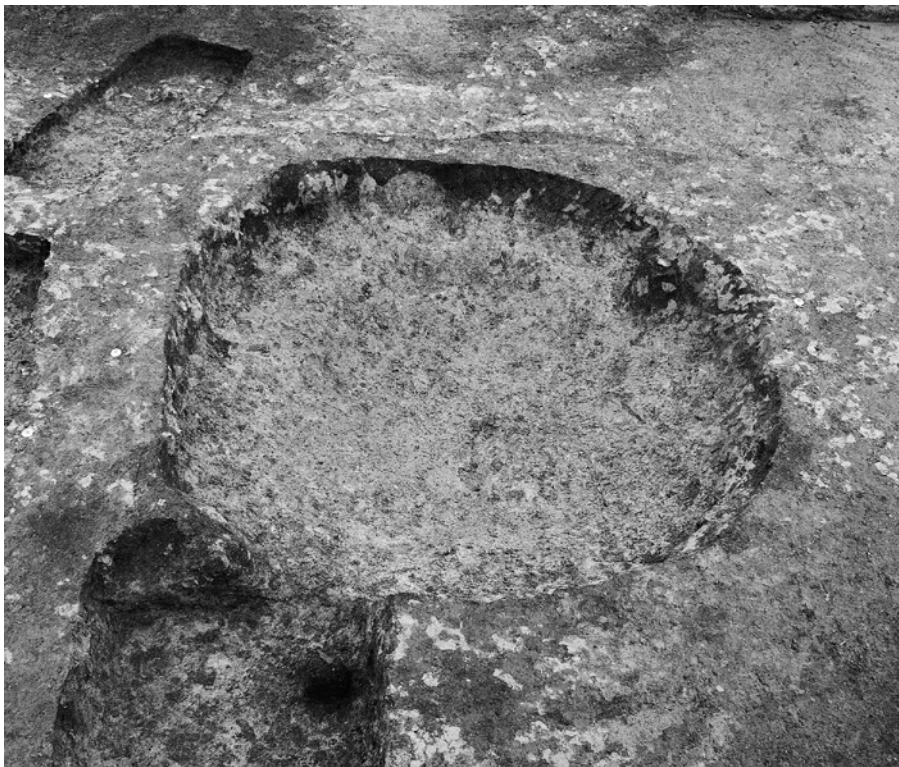
7. 3区37号土坑全景(北東から)



1. 3区31号土坑全景(北から)



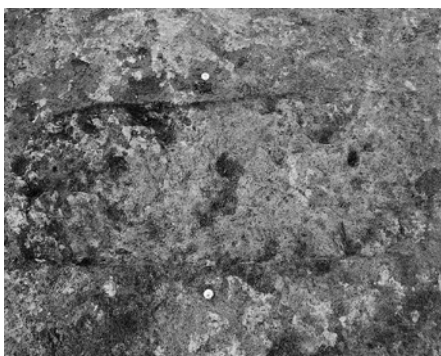
5. 3区42号土坑全景(北から)



2. 3区33号土坑全景(南から)



6. 3区43号土坑全景(南から)



3. 3区39号土坑全景(南東から)



4. 3区41号土坑全景(北から)



7. 3区44号土坑全景(東から)



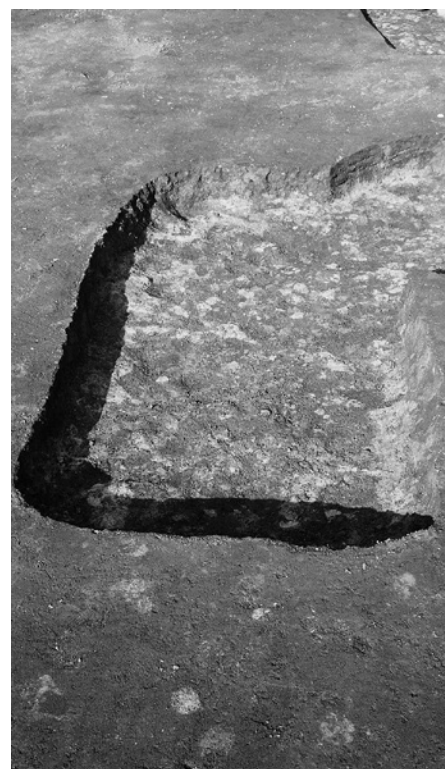
1. 3区34・35号土坑全景(南から)



3. 3区45号土坑全景(東から)



2. 3区38・40号土坑全景(北から)



4. 3区46号土坑全景(東から)



5. 3区48号土坑全景(南から)



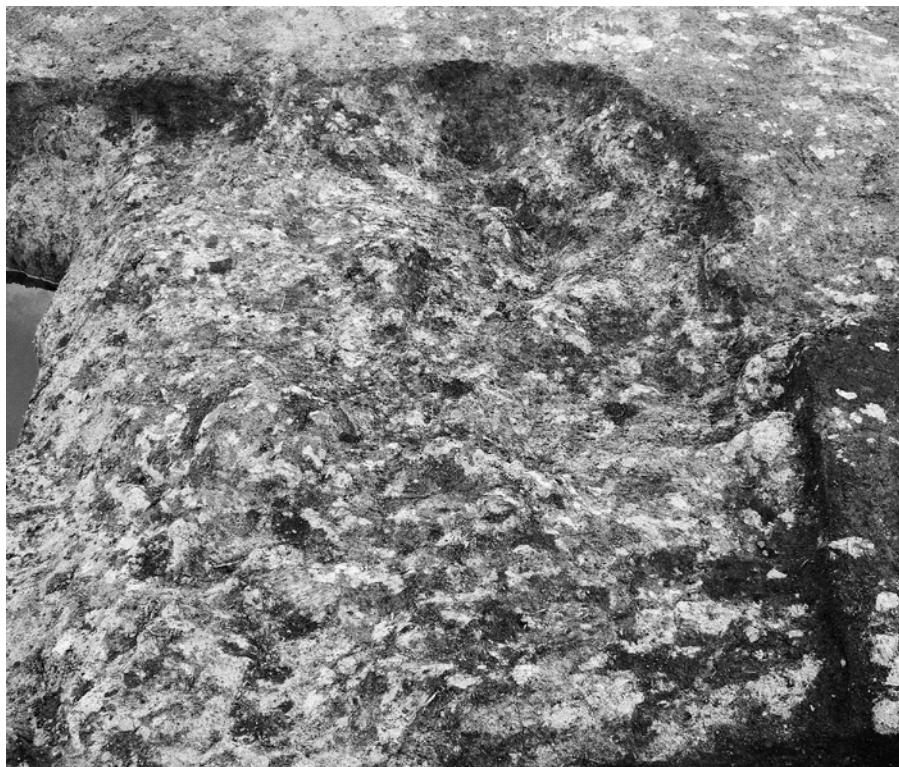
6. 3区51号土坑全景(南から)



7. 3区53号土坑全景(東から)



1. 3区47号土坑全景(東から)



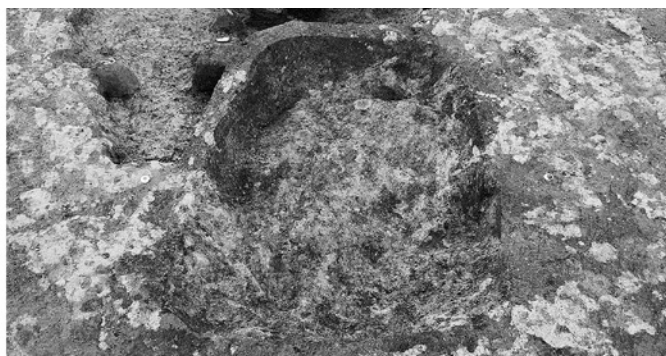
2. 3区49号土坑全景(南から)



3. 3区50号土坑全景(南から)



5. 3区55号土坑全景(南東から)



4. 3区54号土坑全景(南東から)



6. 3区56号土坑全景(北から)



1. 3区59号土坑全景(東から)



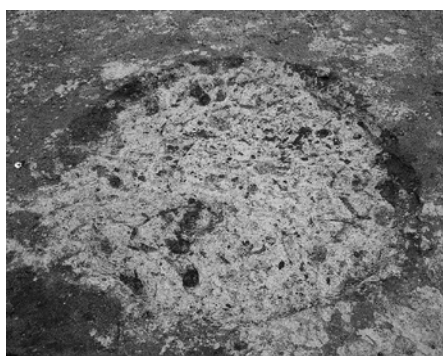
2. 3区60号土坑全景(西から)



3. 3区61号土坑全景(南から)



4. 4区1号土坑全景(南から)



5. 4区2号土坑全景(南から)



6. 4区4号土坑全景(西から)



1. 4区5号土坑全景(南から)



4. 4区8号土坑全景(南から)



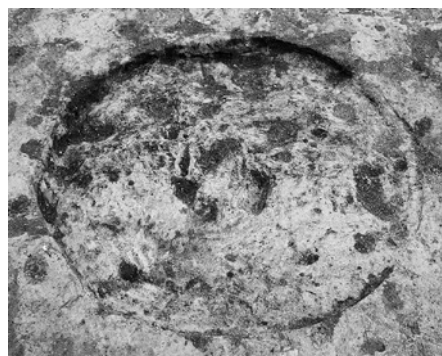
2. 4区6号土坑全景(西から)



5. 4区10号土坑全景(北から)



3. 4区7号土坑全景(西から)



7. 4区13号土坑全景(南から)



6. 4区11号土坑全景(南から)



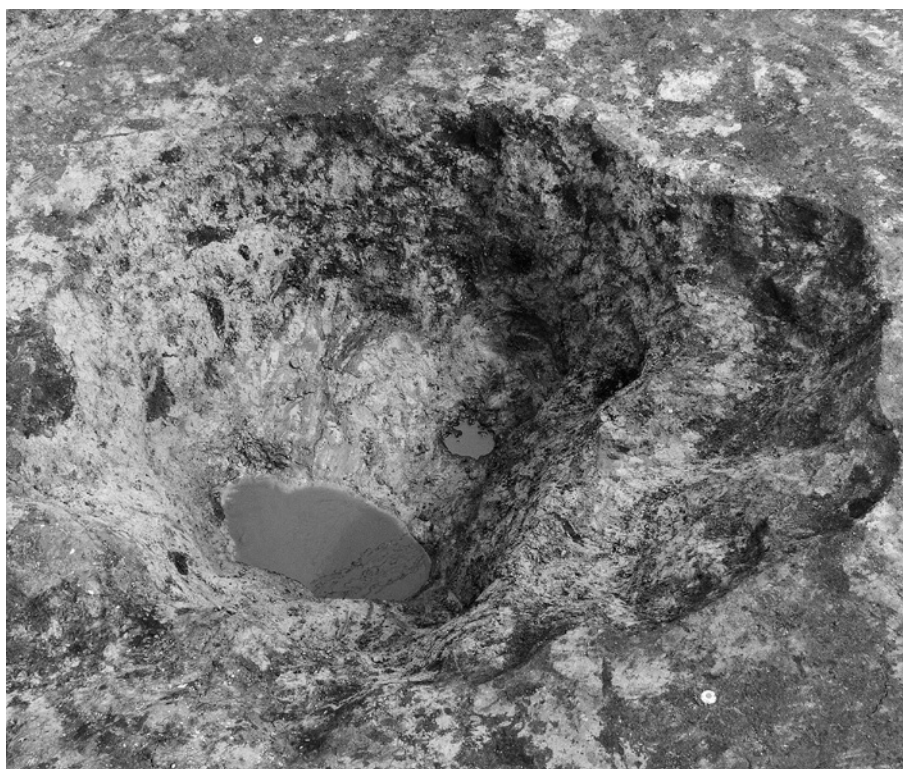
1. 4区14号土坑全景(南西から)



2. 4区15号土坑全景(北西から)



3. 4区18号土坑全景(南西から)



4. 4区21号土坑全景(北西から)



5. 4区23号土坑全景(南から)



6. 4区24号土坑全景(東から)



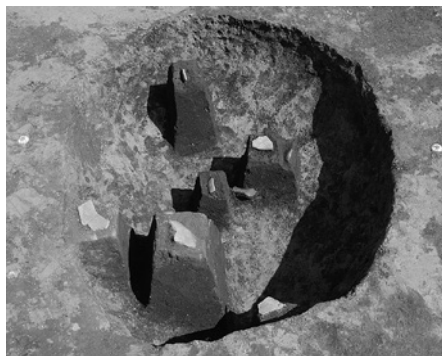
7. 4区25号土坑全景(南から)



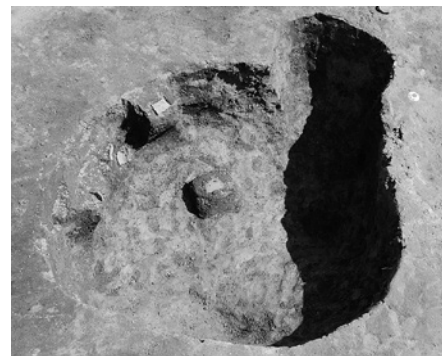
8. 4区26号土坑全景(西から)



1. 4区27号土坑全景(西から)



2. 4区29号土坑全景(南から)



3. 4区30号土坑全景(南西から)



4. 4区31号土坑全景(北東から)



5. 4区33号土坑全景(南から)



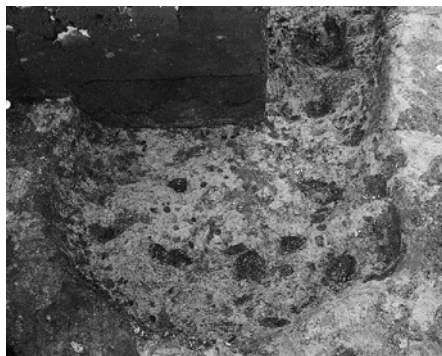
6. 4区35号土坑全景(南から)



7. 4区43・44号土坑全景(北から)



1. 4区38号土坑全景(北から)



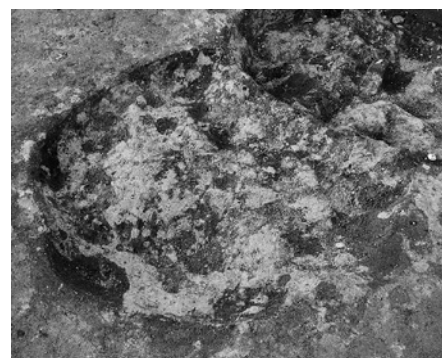
2. 4区39号土坑全景(南から)



5. 4区47号土坑全景(南から)



3. 4区41・42号土坑全景(北から)



6. 4区49号土坑全景(南東から)



4. 4区45・46号土坑全景(北から)



7. 4区54号土坑全景(北から)



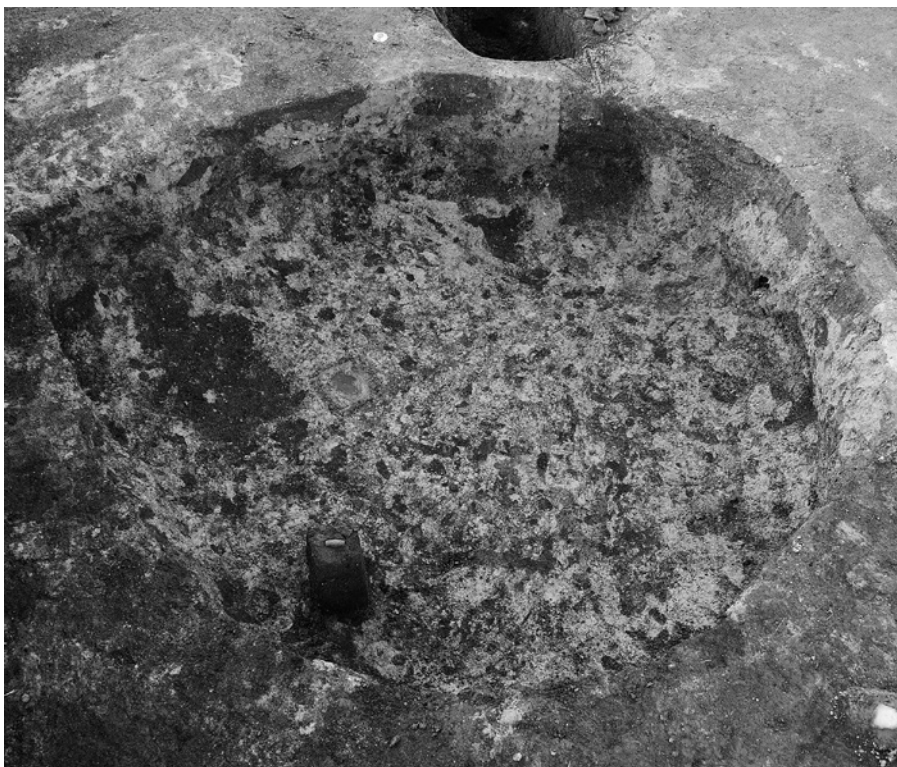
1. 4区56号土坑全景(西から)



4. 5区1号土坑全景(南から)



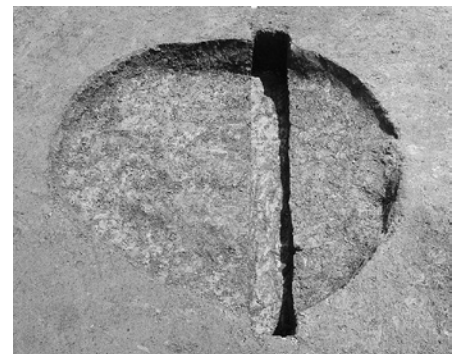
5. 5区4号土坑全景(西から)



2. 4区57号土坑全景(東から)



6. 5区6号土坑全景(北から)



7. 5区7号土坑全景(西から)



3. 調査風景(北東から)



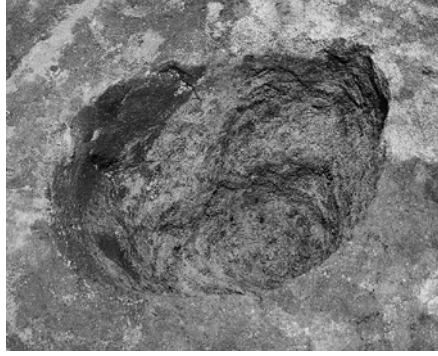
8. 1区2号ピット全景(南から)



9. 1区5号ピット全景(南から)



1. 1区8号ピット全景(南から)



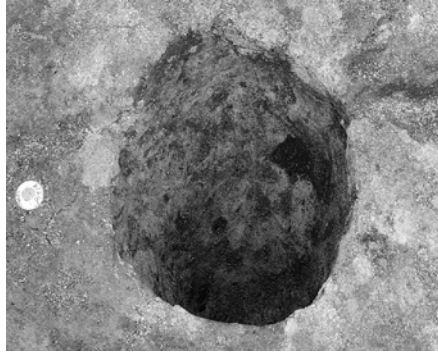
2. 1区9号ピット全景(南から)



3. 1区10号ピット全景(南から)



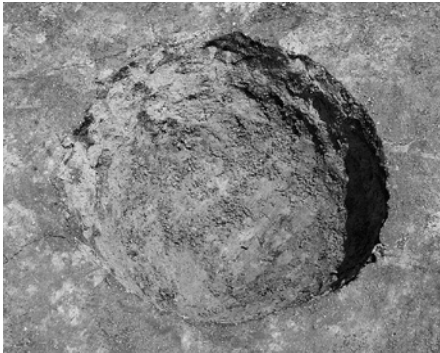
4. 1区13号ピット全景(西から)



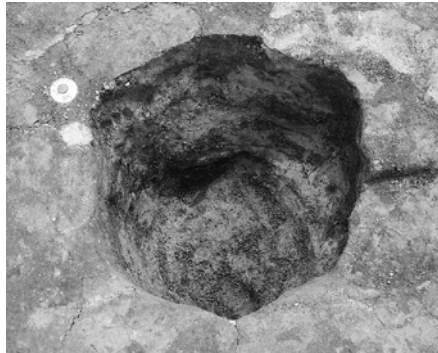
5. 1区14号ピット全景(西から)



6. 1区15号ピット全景(南から)



7. 1区16号ピット全景(南から)



8. 1区17号ピット全景(西から)



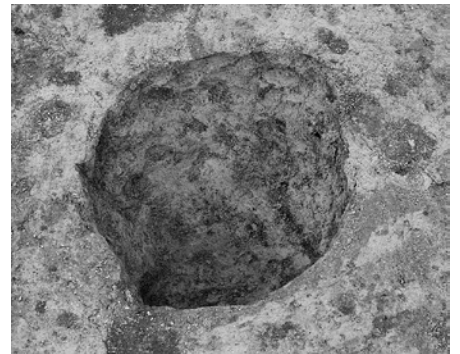
9. 1区18号ピット全景(西から)



10. 1区19号ピット全景(南から)



11. 1区20号ピット全景(南から)



12. 1区23号ピット全景(南から)



13. 1区25号ピット全景(西から)



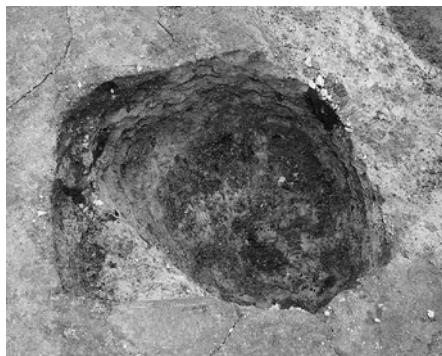
14. 1区26号ピット全景(南西から)



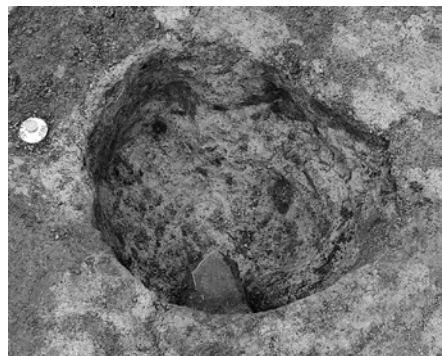
15. 1区27号ピット全景(東から)



1. 1区30号ピット全景(南から)



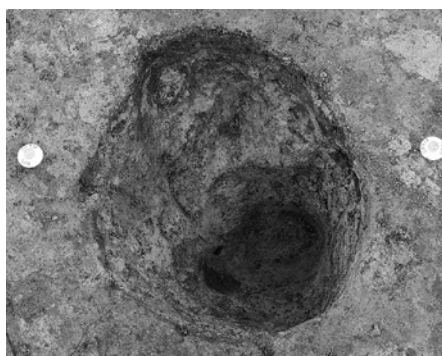
2. 1区31号ピット全景(南から)



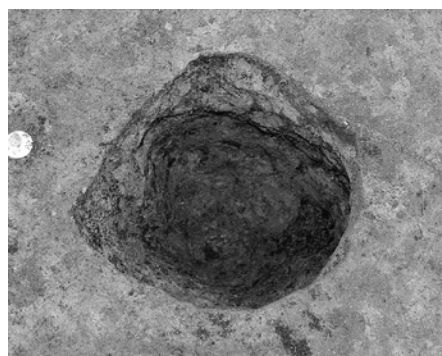
3. 1区35号ピット全景(南から)



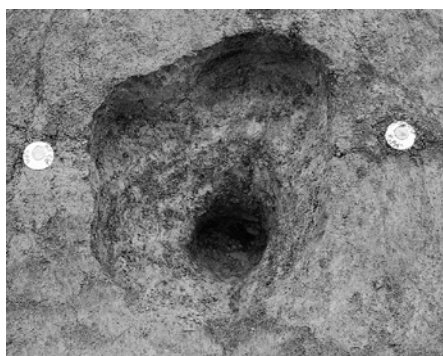
4. 1区36号ピット全景(南から)



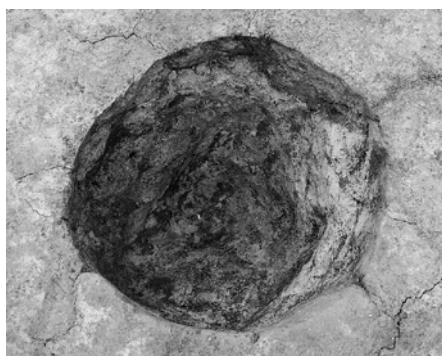
5. 1区37号ピット全景(南から)



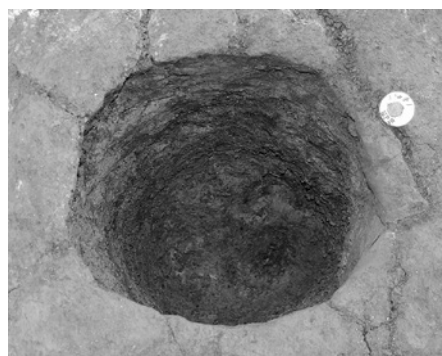
6. 1区38号ピット全景(南から)



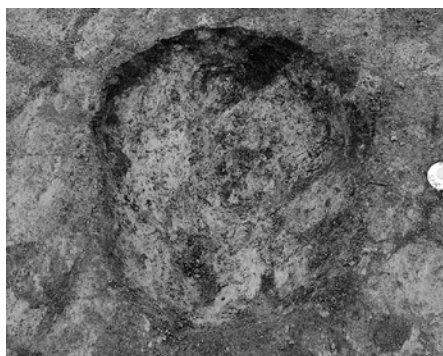
7. 1区39号ピット全景(南から)



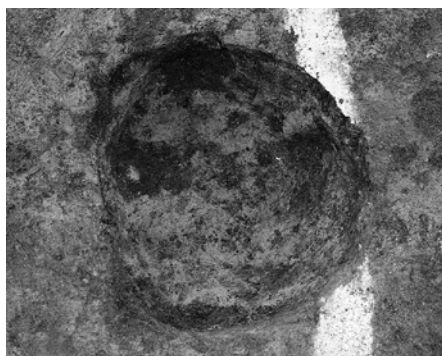
8. 1区40号ピット全景(南から)



9. 1区41号ピット全景(南から)



10. 1区43号ピット全景(南から)



11. 1区45号ピット全景(南から)



12. 1区47号ピット全景(南から)



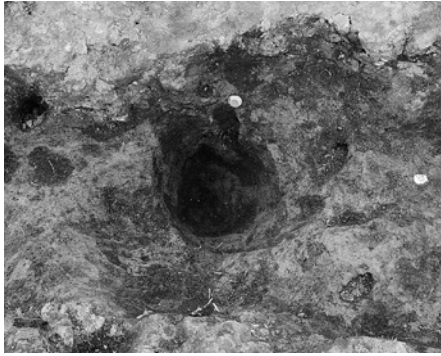
13. 1区48号ピット全景(南から)



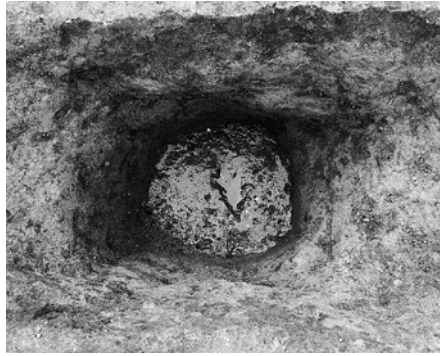
14. 1区49号ピット全景(南から)



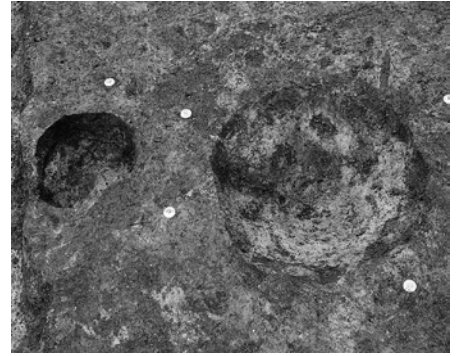
15. 2区1号ピット全景(北西から)



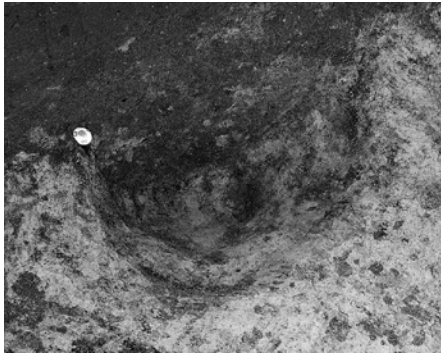
1. 2区2号ピット全景(南から)



2. 2区4号ピット全景(東から)



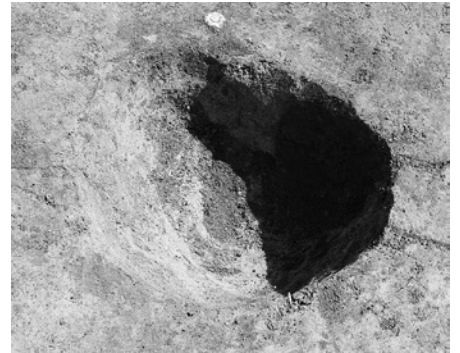
3. 2区5・6号ピット全景(南から)



4. 2区7号ピット全景(北西から)



5. 2区8号ピット全景(南から)



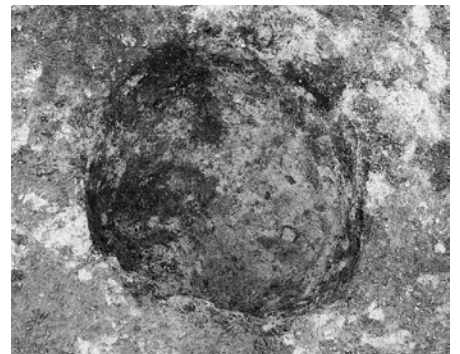
6. 2区9号ピット全景(南から)



7. 2区10号ピット全景(北から)



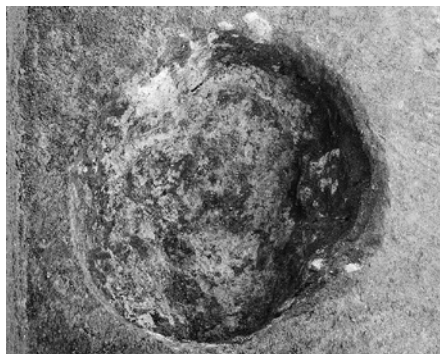
8. 3区24号ピット全景(南から)



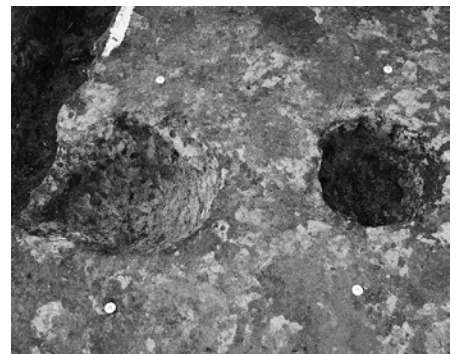
9. 3区25号ピット全景(南から)



10. 3区27・30・32号ピット全景(東から)



11. 3区31号ピット全景(東から)



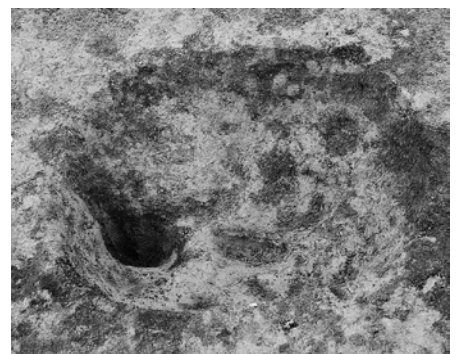
12. 3区33・34号ピット全景(北から)



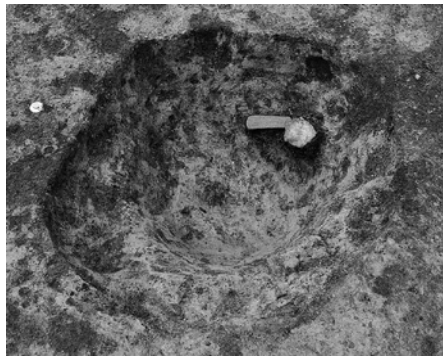
13. 3区39号ピット全景(南東から)



14. 4区8号ピット全景(北から)



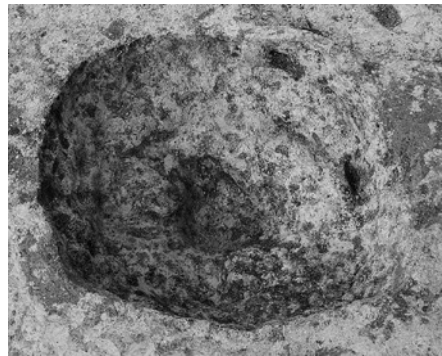
15. 4区14号ピット全景(南東から)



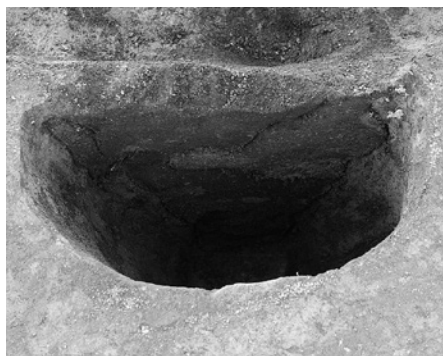
1. 4区15号ピット全景(南西から)



2. 4区16号ピット全景(南から)



3. 4区18号ピット全景(南から)



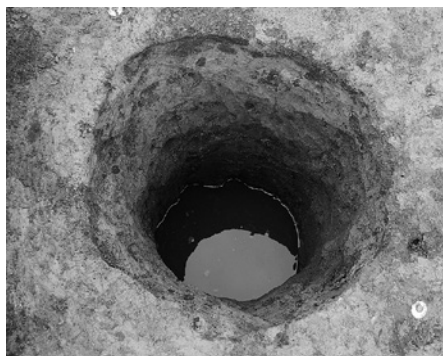
4. 4区60号ピット全景(南から)



5. 4区68号ピット全景(南から)



6. 4区69号ピット全景(南から)



7. 4区70号ピット全景(南から)



8. 4区71号ピット全景(南から)



9. 4区74号ピット全景(東から)



10. 4区77号ピット全景(東から)



11. 4区79号ピット全景(東から)



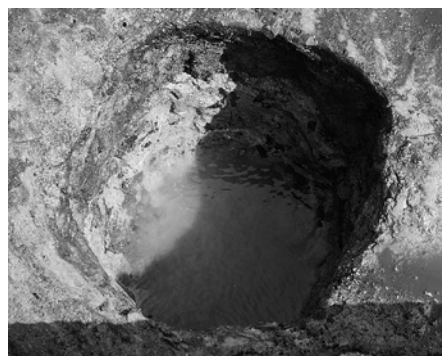
12. 4区81号ピット全景(北西から)



13. 4区83・84号ピット全景(北西から)



14. 5区1号ピット全景(南から)



15. 5区2号ピット全景(南から)



1. 2区2号旧石器調査坑全景(西から)



2. 2区4号旧石器調査坑全景(西から)



1. 2区7号旧石器調査坑全景(西から)



2. 2区8号旧石器調査坑全景(東から)



1. 2区西部旧石器出土状況(南から)



2. 2区15号旧石器調査坑全景(東から)



3. 調査風景(北東から)



4. 調査風景(東から)

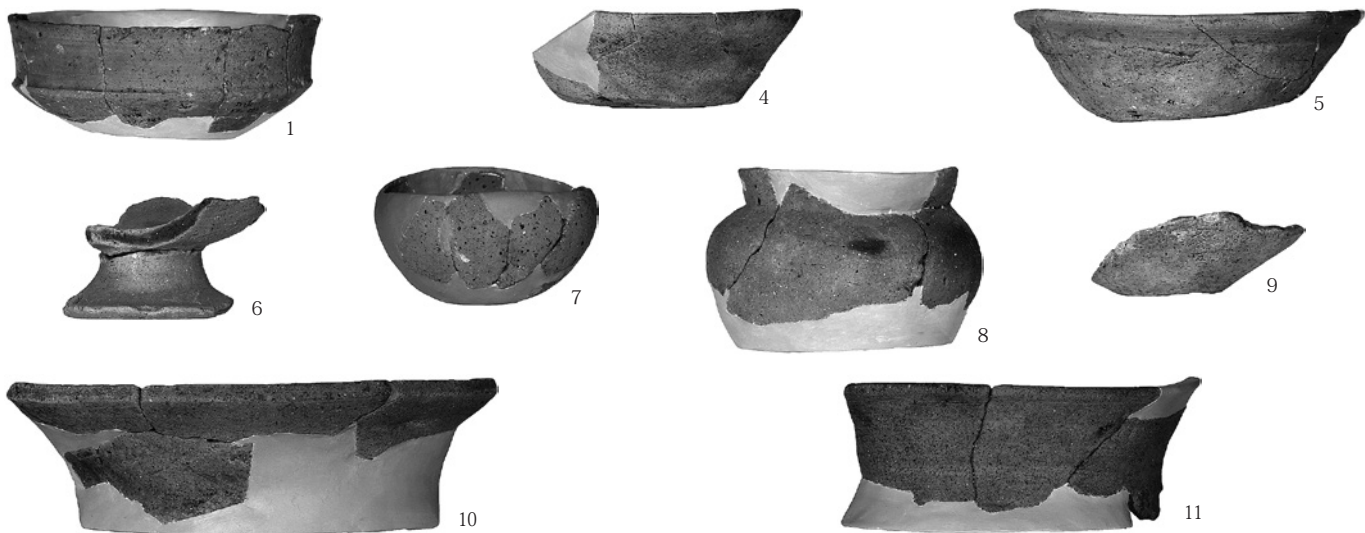


1.4区1号旧石器調査坑全景(北から)



2.4区9号旧石器調査坑全景(西から)

1区1号方形周溝墓



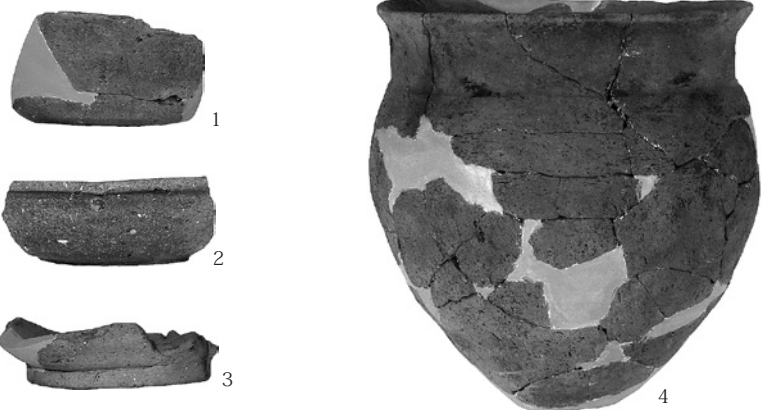
1区4号方形周溝墓



1区1号豎穴住居



1区4号豎穴住居

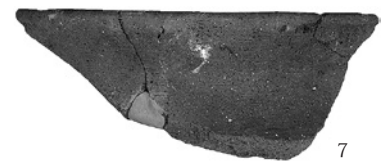
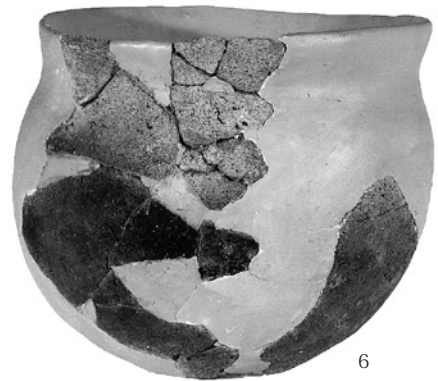


2区2号豎穴住居

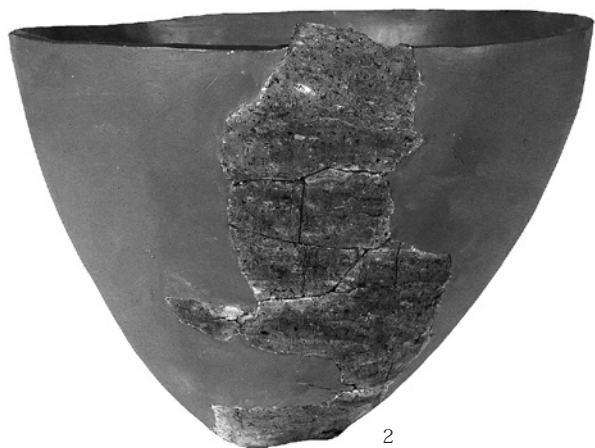


3区1号竖穴住居

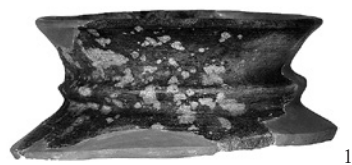
3区2号竖穴住居



4区1号竖穴住居



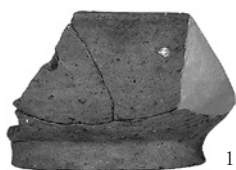
4区2号竖穴住居



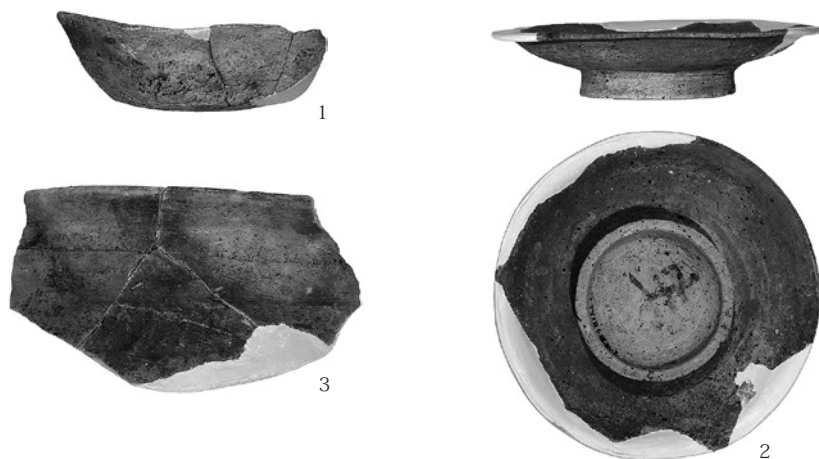
4区8号竖穴住居



1区1号掘立柱建物



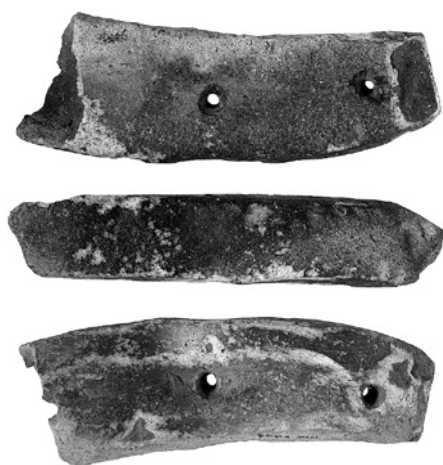
1区6号掘立柱建物



1区7号溝



2区2号溝

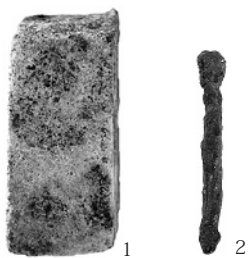


2区5号溝



PL.88

2区6号溝



2区11号溝



2区26号溝



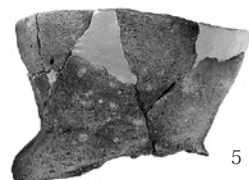
3区4号溝



2区7号溝



3区5号溝(1)



3区5号溝(2)



PL.90

3区6号溝



3区20号溝



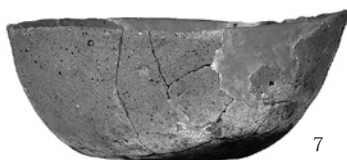
4区2号溝



4区3号溝



4区5号溝(1)



4区5号溝(2)



4区5号溝(3)



25



26



28



29



30



31



32



33



34



35



36



37



38



39



40



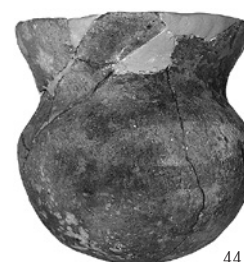
41



42



43



44



45



46

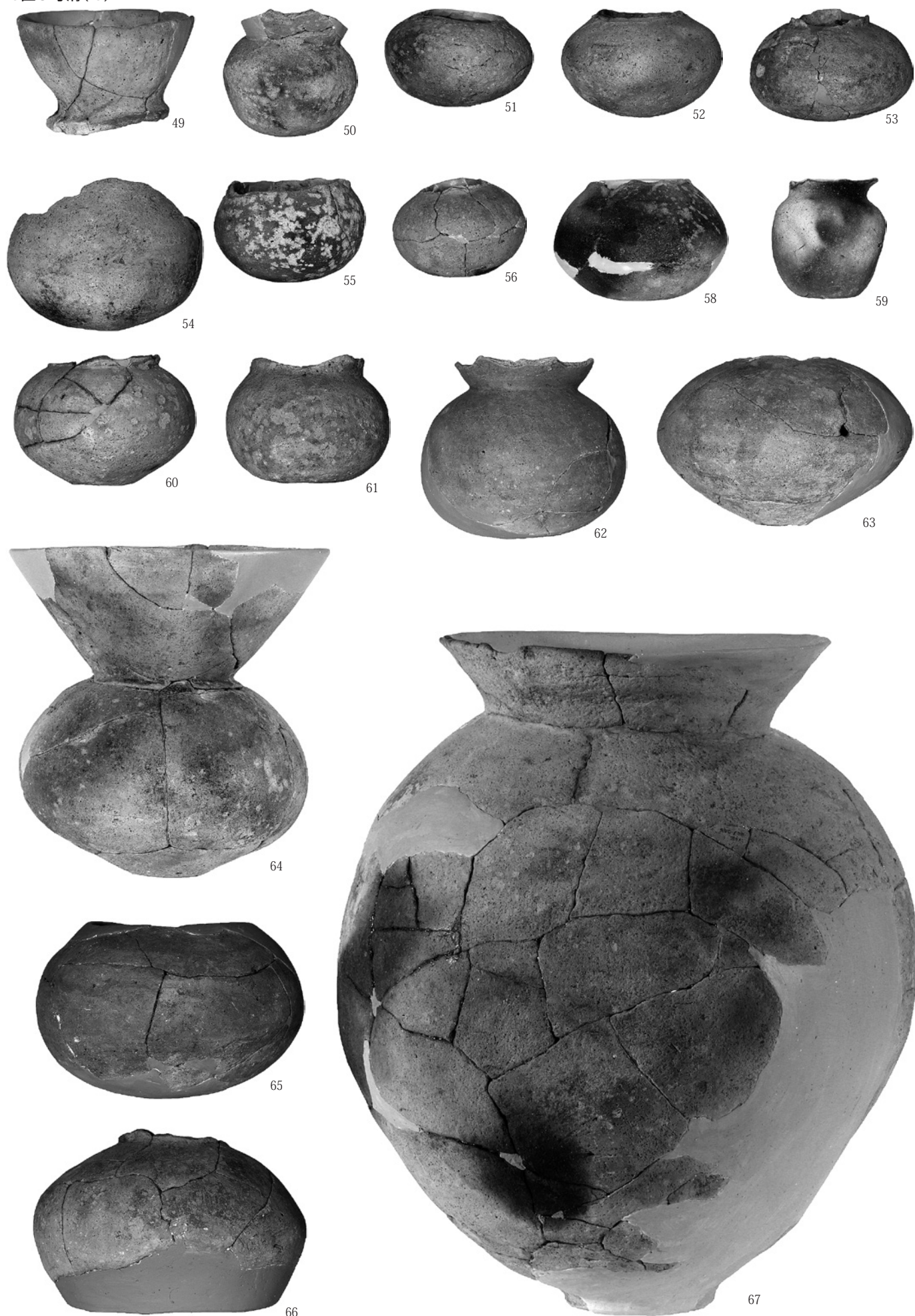


47



48

4区5号溝(4)



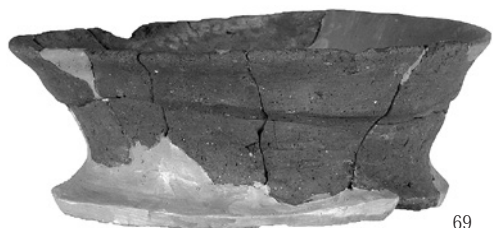
4区5号溝出土遺物(4)

PL.94

4区5号溝(5)



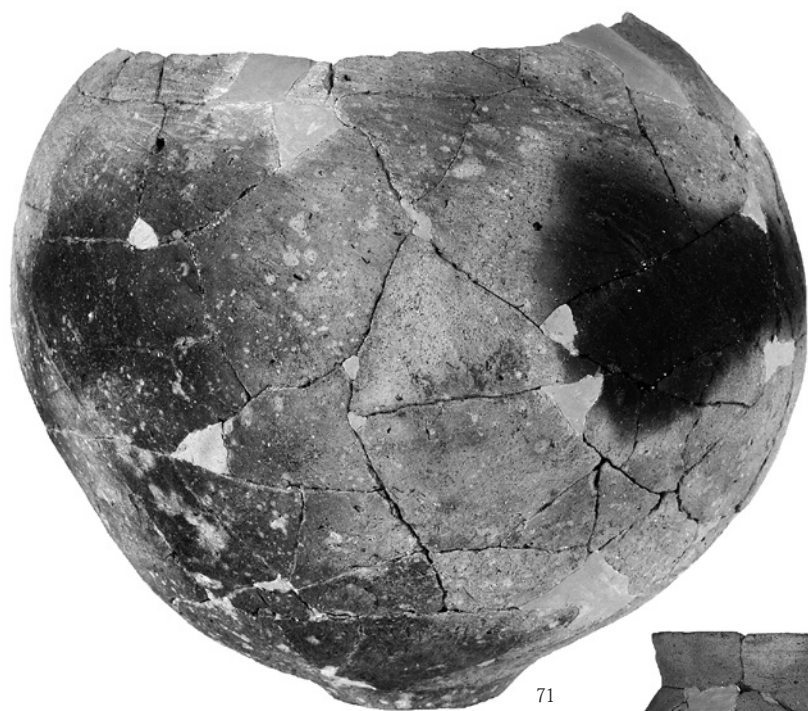
68



69



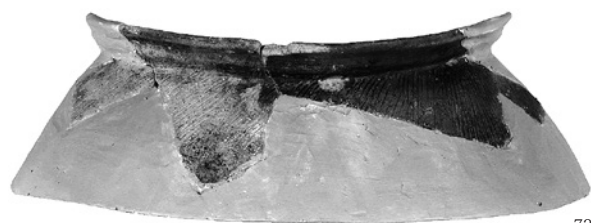
70



71



72



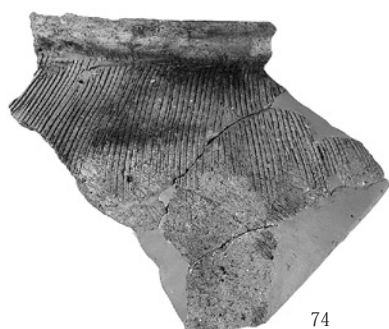
73



75



76



74



77

4区5号溝出土遺物(5)

4区5号溝(6)



78



79



80



81



82



83

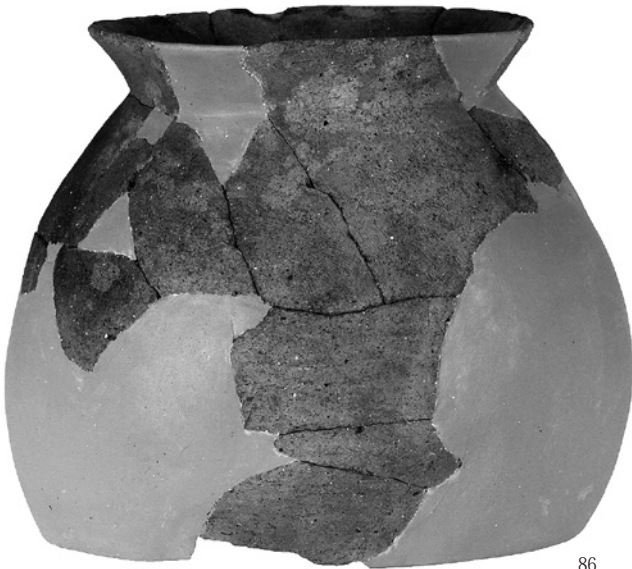
4区5号溝出土遺物(6)



84



85



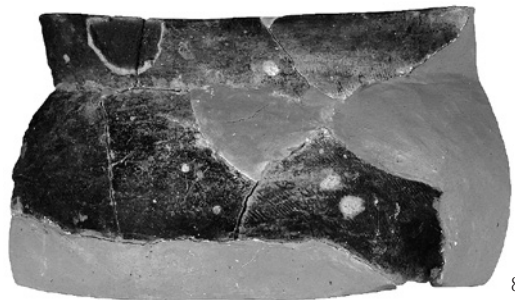
86



88



87



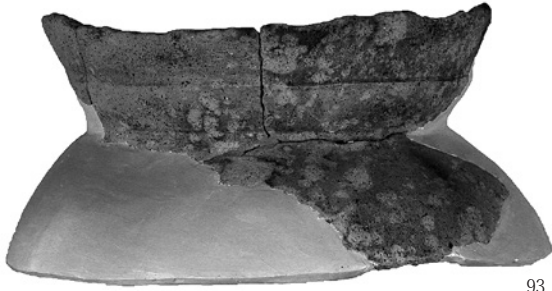
89



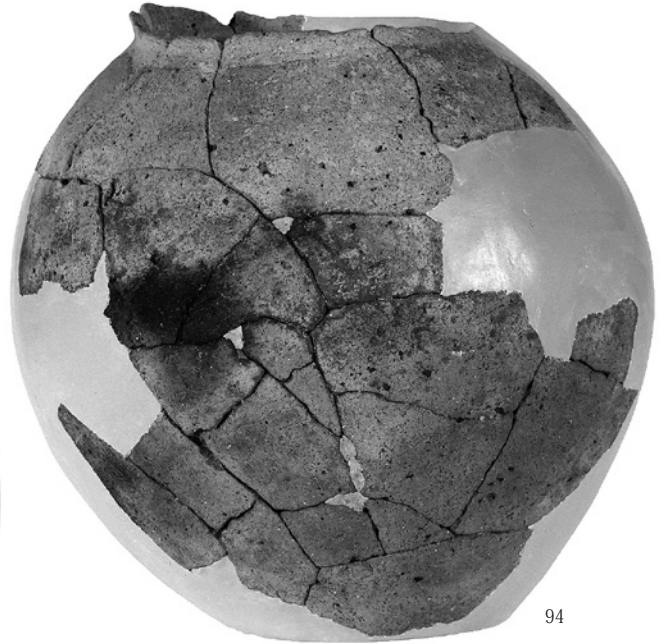
91



92



93



94



95



97



96



98

PL.98

4区5号溝(9)



99



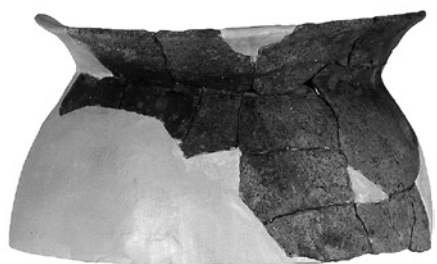
100



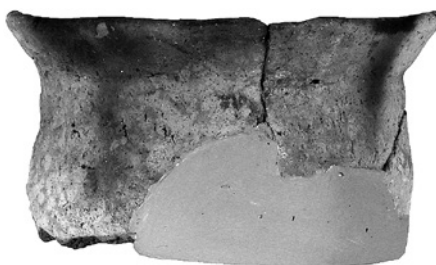
101



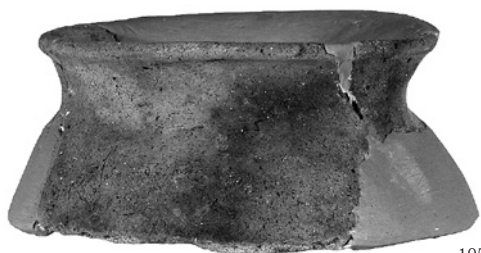
102



103



104



105



106



111



112



113



114



115



108

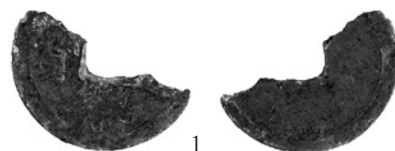


109



110

4区7号溝

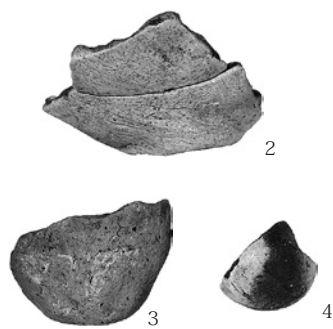


1

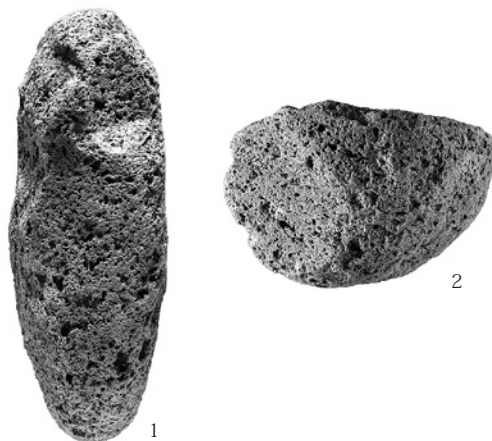
1区3号井戸



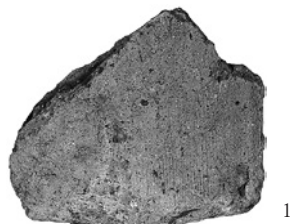
1区4号井戸



1区7号井戸



2区1号井戸



1区9号井戸



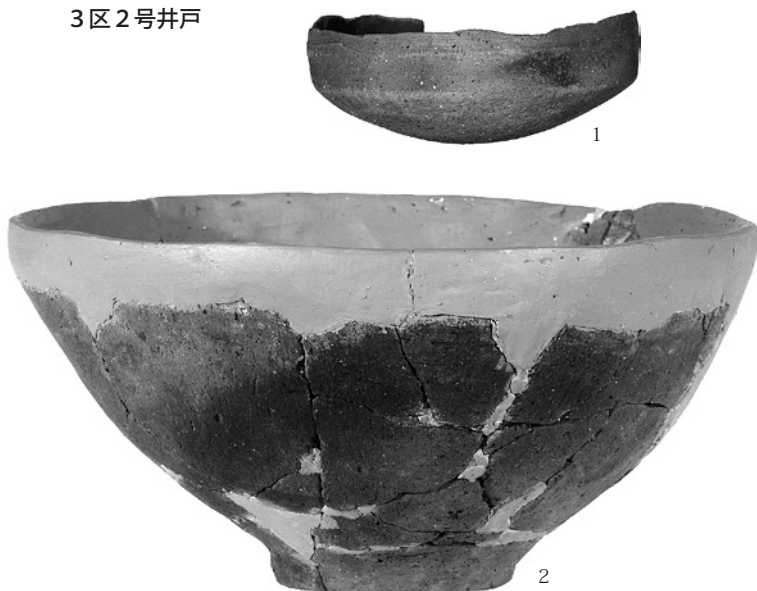
1区3・4・7・9・号井戸、2区1号井戸出土遺物

PL.100

3区1号井戸



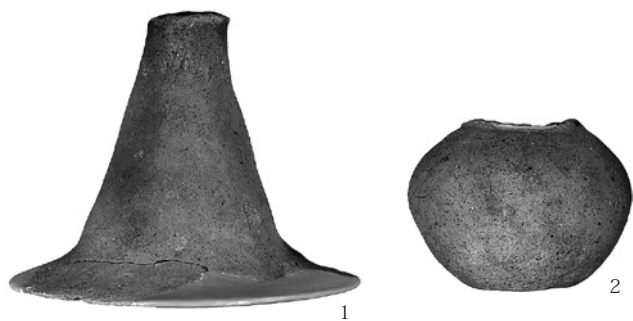
3区2号井戸



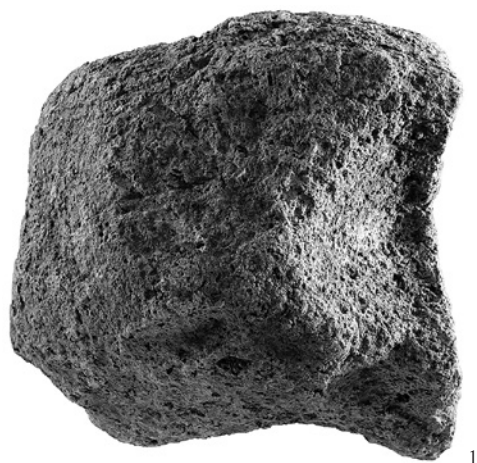
3区3号井戸



3区4号井戸



3区5号井戸



4区2号井戸



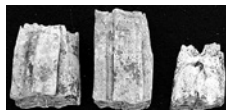
4区3号井戸



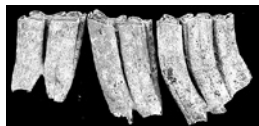
1区11号土坑



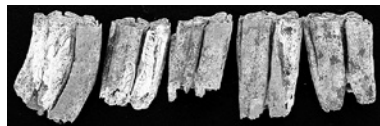
馬齒左侧上



馬齒右侧上



馬齒左侧下

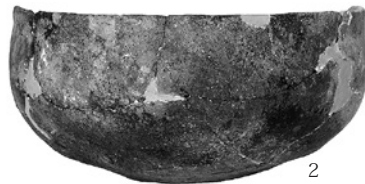


馬齒右侧下

2区10号土坑



1



2



3



4

2区105号土坑

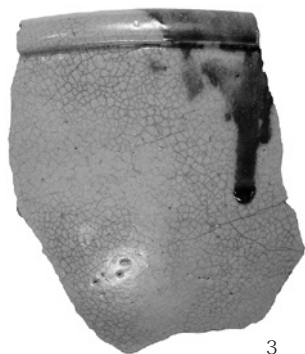


1

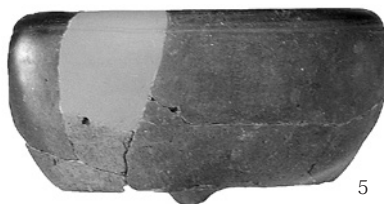
3区50号土坑(1)



1



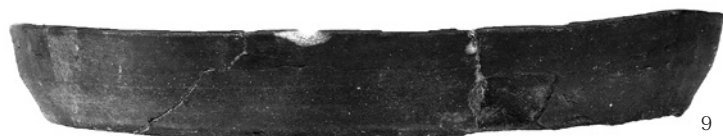
3



5



6



9

PL.102

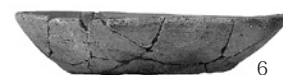
3区50号土坑(2)



3区57号土坑

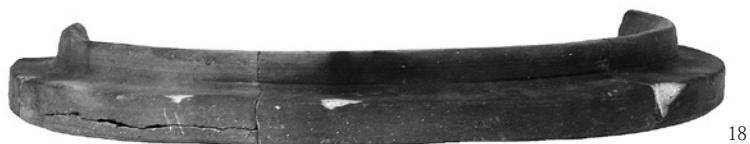
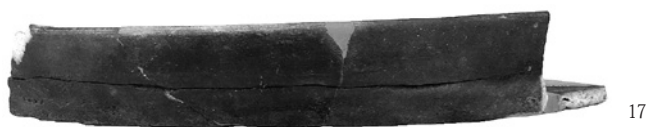
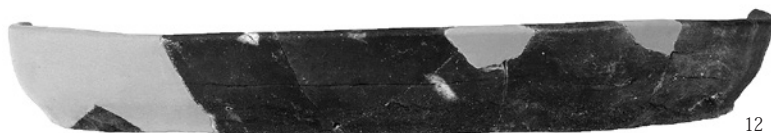
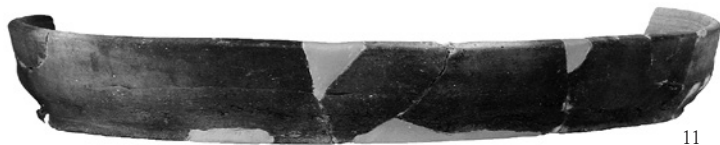


3区60号土坑(1)



3区50号土坑出土遺物(2)、3区57・60号土坑出土遺物(1)

3区60号土坑(2)



PL.104

3区60号土坑(2)



19



20



21



22



23



24

3区60号土坑出土遺物(3)

3区61号土坑



1



2

4区7号土坑



1

4区15号土坑



1

4区30号土坑



1

4区52号土坑



1

4区57号土坑



1

1区17号ピット



1

PL.106

遺構外出土遺物(1)



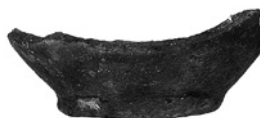
遺構外出土遺物(2)



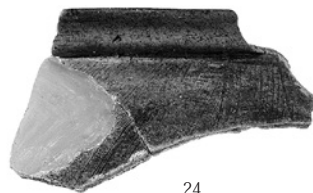
21



22



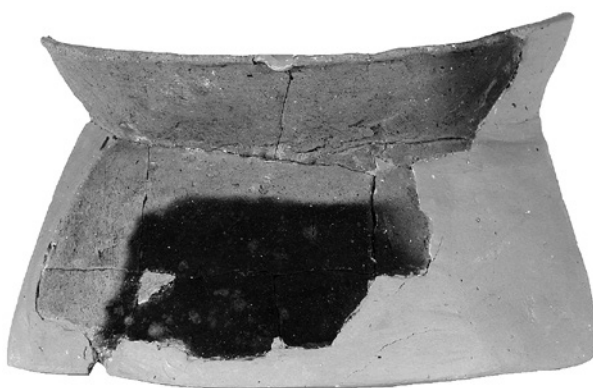
23



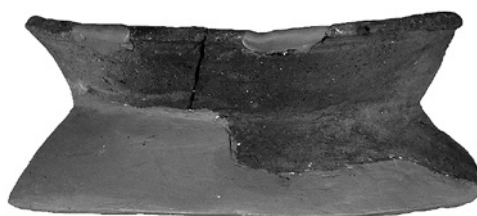
24



25



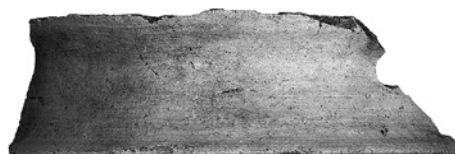
27



28



26



29



30

遺構外出土遺物(2)



31



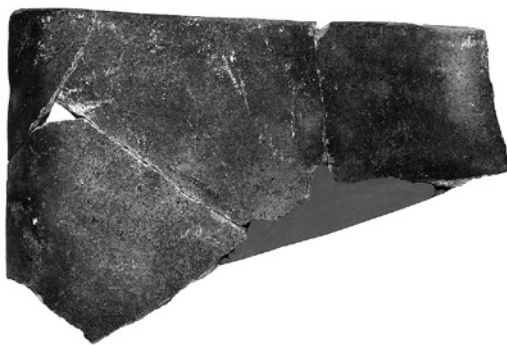
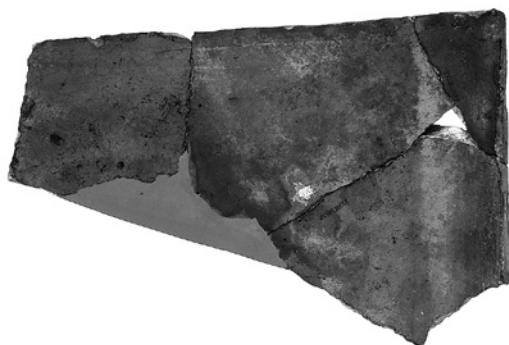
32



33



55



56



57

遺構外出土遺物(4)



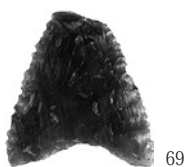
58



59



68



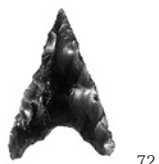
69



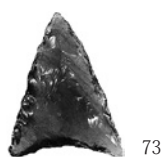
70



71



72



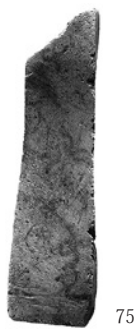
73



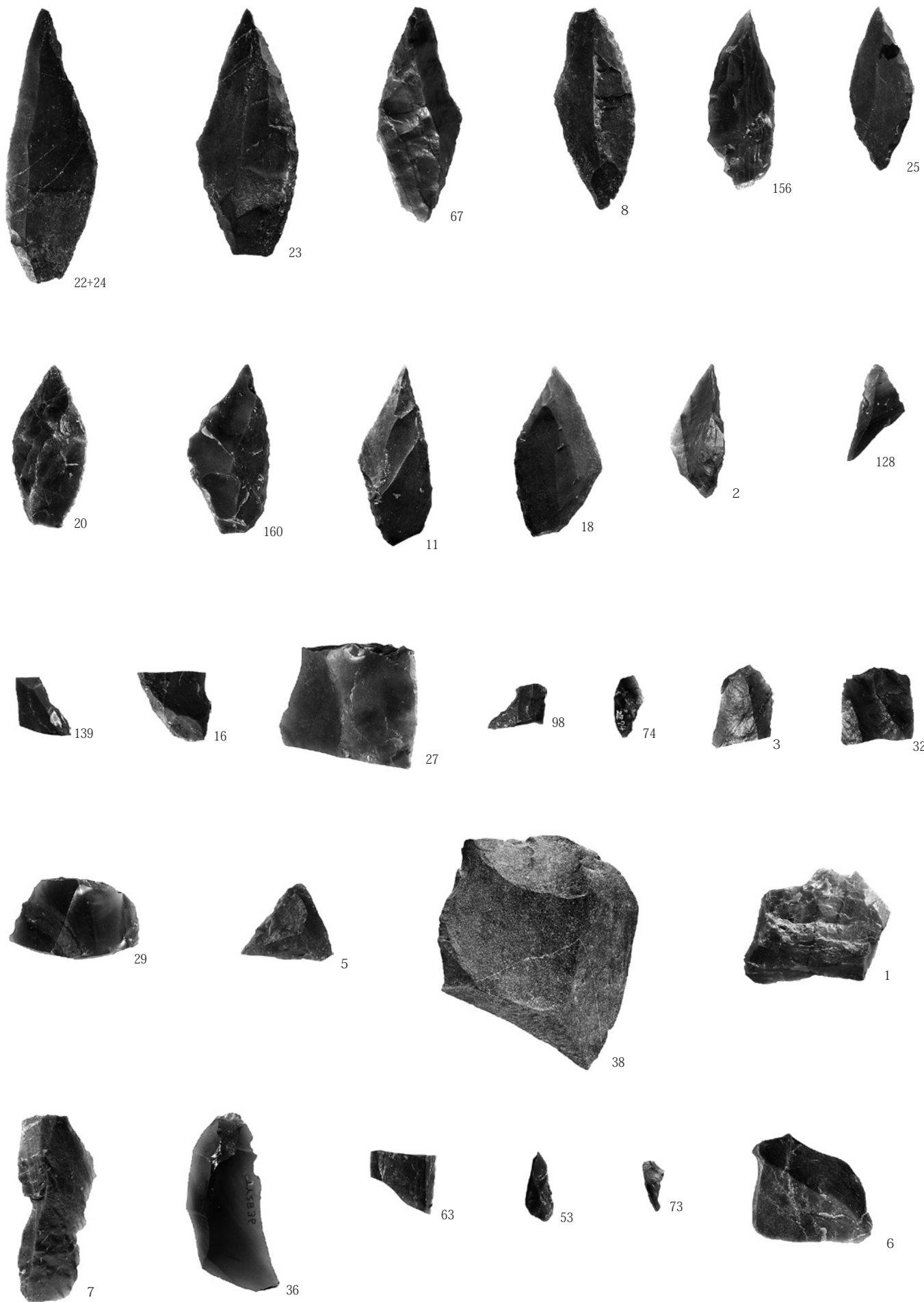
74

PL.110

遺構外出土遺物(5)



2区第1文化層(1)
接合3



PL.112

2区第1文化層(2)

接合1

接合2



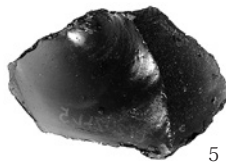
接合4

接合5



2区第2文化層

2区15号調査坑



接合1



4区出土石器

その他出土石器

接合1



報告書抄録

書名ふりがな	たやいせき
書名	田谷遺跡
副書名	単独7軸道路整備推進事業(一)太田大泉線((国)354号)事業に伴う埋蔵文化財発掘調査報告書
巻次	
シリーズ名	公益財団法人群馬県埋蔵文化財調査事業団調査報告書
シリーズ番号	606
編著者名	田村博 津島秀章 石守晃
編集機関	公益財団法人群馬県埋蔵文化財調査事業団
発行機関	公益財団法人群馬県埋蔵文化財調査事業団
発行年月日	20151016
作成法人ID	21005
郵便番号	377-8555
電話番号	0279-52-2511
住所	群馬県渋川市北橘町下箱田784番地2
遺跡名ふりがな	たやいせき
遺跡名	田谷遺跡
所在地ふりがな	ぐんまけんおおたしひがしやじままち・にしやじままち
遺跡所在地	群馬県太田市東矢島町・西矢島町
市町村コード	10205
遺跡番号	T0215、T0237
北緯(世界測地系)	361607
東経(世界測地系)	1392301
調査期間	20120401-20121130、20130401-20120630
調査面積	12,109
調査原因	道路建設
種別	集落、墳墓
主な時代	旧石器/古墳/奈良・平安/中世/近世
遺跡概要	包蔵地-旧石器-石器/縄文-土器+石器/墳墓-古墳-方形周溝墓4+土器/集落-古墳-竪穴住居7+溝2+井戸6+土坑1+土器/古墳・奈良・平安-竪穴住居9+溝6+井戸1+土坑1+ピット8+土器/奈良・平安-竪穴住居5+掘立柱建物17+柵2+溝12+井戸2+土坑1+ピット2-土器/中世-溝14+陶磁器/近世-溝25+井戸1+土坑35+土器+陶磁器+金属器/中世・近世-溝27+井戸2+茶毘遺構1+土坑157+ピット17+陶磁器+金属器+木製品/時期不明-柵1+溝3+井戸12+土坑51+ピット153
特記事項	古墳時代の溝(3区5号・4区5号溝)は、居館の堀の可能性あり。
要約	田谷遺跡は矢島台地および台地周辺の沖積低地に立地する。台地部分から旧石器時代のブロック、古墳時代の方形周溝墓・集落、奈良・平安時代の集落・用水溝、中世の区画溝、近世の区画溝・土坑、低地部分から奈良・平安時代の用水溝が確認された。

公益財団法人群馬県埋蔵文化財調査事業団調査報告書 第606集

田 谷 遺 跡

単独7軸道路整備推進事業(一)太田大泉線((国)354号)
事業に伴う埋蔵文化財発掘調査報告書

平成27(2015)年10月16日 印刷

平成27(2015)年10月16日 発行

編集・発行／公益財団法人群馬県埋蔵文化財調査事業団

〒377-8555 群馬県渋川市北橘町下箱田784番地2

電話(0279)52-2511(代表)

ホームページアドレス <http://www.gunmaibun.org/>

印刷／上武印刷株式会社

田 谷 遺 跡

付図 全体図 (1/300)

田谷遺跡 1～5区全体図(1/300)

