



SH17-870



SH17-871



SH17-872



SH17-873



SH17-874



SH17-875



SH17-876



SH17-877



SH17-878



SH17-881



SH17-882



SH17-883



SH17-884



SH17-885



SH17-886



SH17-888



※甑

SH17-880



SH17-879



SH17-887



SH17-889



897

1号周溝



892

895

893

1号周溝



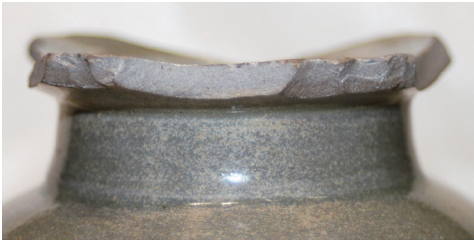
SK87-899



SK87-899



SK87-899



SK87-899



SK87-899



SK87-903
隅入方鏡



900

902

901

SK87
土師器杯



SK87-904~921



SK126-922
隅入方鏡



SK126-923~939
和針

報告書

ふりがな	よっかいちいせき
書名	四日市遺跡
副書名	玖珠工業団地造成事業に伴なう埋蔵文化財発掘調査報告書(1)
巻次	1
シリーズ	大分県教育庁埋蔵文化財センター発掘調査報告書
シリーズ番号	第95集
編集・執筆者	大分県教育庁埋蔵文化センター 綿貫俊一
所在地	〒870-1113 大分市大字中判田ビワノ門1977番地
発行年月日	平成29年3月31日

ふりがな 所収遺跡名	ふりがな 所在地	コード		北緯 ° ′ ″	東経 ° ′ ″	調査期間	調査面積	調査原因
		市町村	遺跡 番号					
よっかいちいせき 四日市遺跡	くすぐんくすまちおおあざよっかいちあざうえのはる 玖珠郡玖珠町大字四日市字上の原	218	056	33° 285563	131° 141393	2002.5.16 ～ 2003.3.31	10800㎡	工業団地 造成工事

所収遺跡名	種別	主な時代	主な遺構	主な遺物	特記事項
四日市遺跡	集落・墳墓	弥生時代中期・弥生時代後期終末・古墳時代前期・平安時代初頭	竪穴建物跡 土坑	土器 石器 炭化種子	須玖Ⅱ式段階の遺構から大量の土器とともに炭化種子が出土した。平安時代初頭の木棺墓から出土した越州窯青磁唾壺は、平安京、平城京、太宰府以外からの出土は初めて。

要約	<ul style="list-style-type: none"> ①弥生時代中期後半を主体とする集落跡 ②弥生時代後期終末の集落 ③弥生時代中期と後期終末段階の遺構から大量のコメ、アワ、アズキ、トチノキ等の炭化物が出土 ④古墳時代前期の円形周溝墓が出土 ⑤平安時代初頭の木棺墓より越州窯青磁唾壺、隅入方鏡が出土
----	--

四日市遺跡 1

玖珠工業団地造成事業に伴う埋蔵文化財発掘調査報告書(1)
大分県教育庁埋蔵文化財センター発掘調査報告書 第95集

平成29年3月31日

編集・発行 大分県教育庁埋蔵文化財センター
〒870-0152 大分市牧緑町1-61
TEL 097 (552) 0077

印刷 いづみ印刷株式会社
〒870-1117 大分市高江西1丁目4323番25
TEL 097-535-8655
