



SH27 遺物出土状況



SH27 北東側屋内土坑遺物出土状況

土坑底部で長方形の黒い部分は炭化米の堆積。

土坑左側の壁面に別の屋内土坑の掘削面が出土している。



SH27 北東側屋内土坑埋土

土坑内の堆積土は、黄色のローム質土を主体とする粘土で埋められていた。最上位には貼床があった。したがって、土坑底部直上に堆積した炭化米は、コメが炭化した後に埋められたことになる。この土坑は、遺構ラインが扇形であり、外側の凸状部分が竪穴建物跡の内壁に合わせており、竪穴建物跡内の施設であることは間違いがない。



SH27 北東側屋内土坑の炭化米



SH27 北西側屋内土坑

北西側の屋内土坑は、北東側の土坑（写真164）に切られる関係にある。埋土である3層の上面でSH27の支柱穴の一つを確認した。その上位の2層黒土は流入土と推定している。最上位は竪穴建物跡の貼床である。

写真中央は断面観察用の堀残し部分。



SH27 炉跡内上位遺物出土状況

破損した土器片多数を廃棄している。



SH27 炉跡内上位遺物出土状況

炉跡内の四隅には、浅い柱穴が設置されていた。設置された場所から、竪穴建物跡の上屋構造に関わる柱穴ではなく、炉跡利用に関わるものと推定している。



SH27 遺物出土状況



SH27 遺物出土状況



SH27 遺物出土状況



SK11



SK118



SK63



SK122



SK78



SK78



SK78



SK78



SK78



SK78



1号周溝墓 全景1



1号周溝墓 全景2



1号周溝墓 全景3



1号周溝墓 断面1



1号周溝墓 断面2



1号周溝墓 石棺



1号周溝墓 石棺・粘土槲



1号周溝墓 石棺西端根締白色粘土



1号周溝墓 石棺東端根締白色粘土



1号周溝墓 石棺南東根締白色粘土



1号周溝墓 石棺



1号周溝墓 石棺断面



1号周溝墓 石棺東端南断面



1号周溝墓 中央北側東断面



1号周溝墓 中央南側東断面



1号周溝墓 石棺西端南断面



1号周溝墓 石棺西端



1号周溝墓 石棺東端



1号周溝墓 石棺内部西半部 白色の枕



1号周溝墓 石棺内部東半部 左脛骨残存



1号周溝墓 粘土槲断面



1号周溝墓 粘土槲断面



1号周溝墓 粘土槲1



1号周溝墓 粘土槲2



SH3



SH35 全景



SH35 遺物出土状況



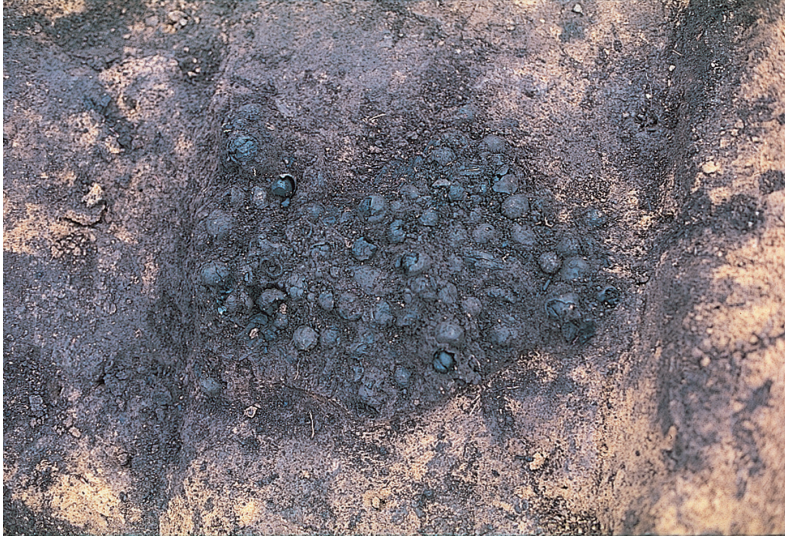
SH35 遺物出土状況



SH35 遺物出土状況



SH34・SH17

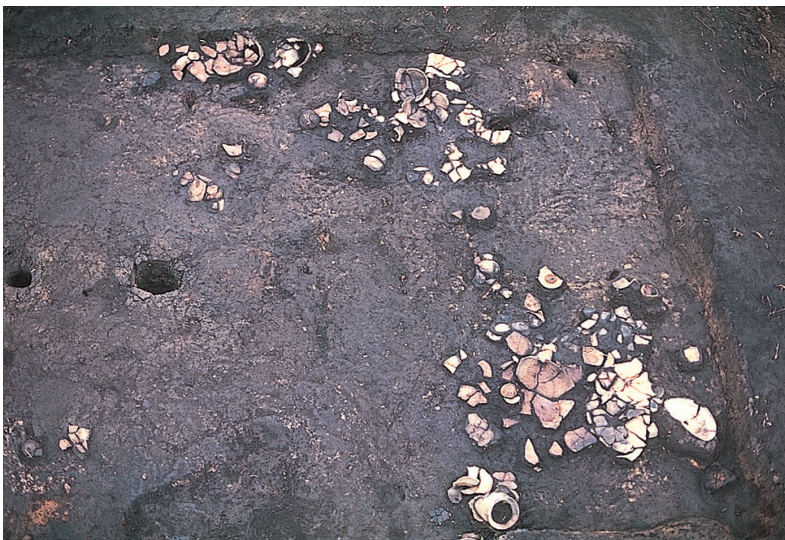


SH34

炭化したトチノキの実出土状況



SH17



SH17

土器片の廃棄



SK87 木棺墓



SK87 木棺墓 越州窯青磁唾壺・和釘1



SK87 木棺墓 越州窯青磁唾壺・和釘2



SK87 木棺墓 断面



SK87 木棺墓 隅入方鏡



SK87 木棺墓 隅入方鏡と漆器状製品



SK87 木棺墓 漆器状製品



SK126 木棺墓



SK126 木棺墓 隅入方鏡と和釘 1



SK126 木棺墓 隅入方鏡と和釘 2



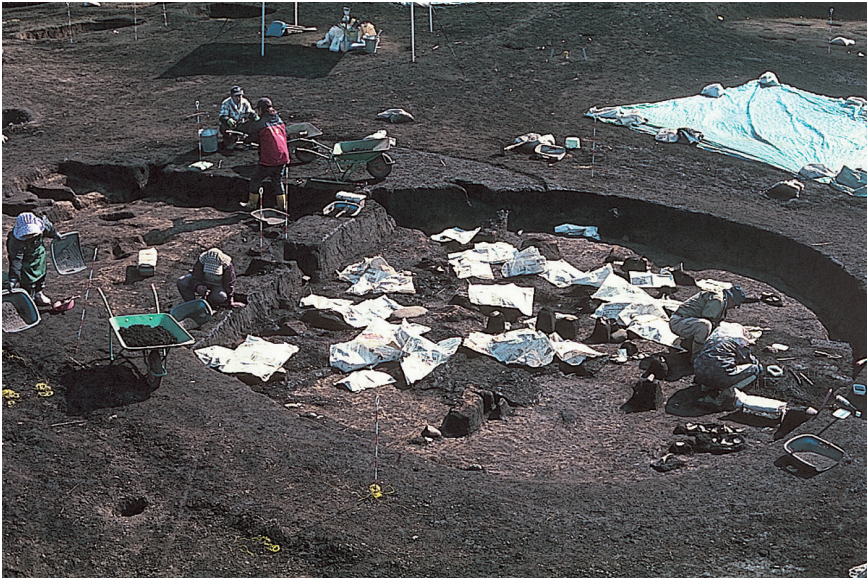
SK126 木棺墓 隅入方鏡と和釘 3



調査風景



調査風景



調査風景
霜柱対策の新聞



雪の中の調査風景



調査指導風景