



3区1面西半部04-000264-07



3区1面西半部(東より)04-000264-04



3区1面東半部04-000266-10



3区1面東半部(南より)04-000267-11



3-1-1・2号溝全景（北より）04-00014-10



3-1-1号溝全景（北より）01-00022-32



3-1-2号溝・池満水状況（南より）04-00018-02



3-1-1～3号溝セクション（南西より）04-00001-02



3-1-3号溝全景（北より）04-00014-04



3-1-3号溝全景（南より）04-00012-06



3-1-4号溝全景（南より）01-00019-14



3-1-4号溝鋤先痕（東より）01-00048-24



3-1-7号溝全景（東より）04-00008-01



3-1-7号溝全景（西より）01-00020-01



3-1-7号溝鋤先痕（南より）01-00047-28



3-1-7・11号溝セクション（北より）01-00001-18



3-1-11号溝全景（北より）04-00013-06



3-1-12号溝全景（東より）04-00011-01



3-1-13号溝碟群出土状況（西より）04-00104-04



3-1-13号溝全景（東より）04-00011-07



3-1-14号溝全景（東より）01-00014-12



3-1-15号溝全景（東より）01-00014-25



3-1-17・18号溝全景（北より）04-00013-09



3-1-17・18号溝セクション（南より）01-00007-13



3-1-21号溝全景（西より）04-00007-05



3-1-21号溝全景（南東より）04-00007-02



3-1-21号溝全景（北東より）01-00104-29



3-1-21号溝全景（南東より）01-00102-35



3-1-23号溝全景（南より）04-00007-08



3-1-26号溝鋤先痕（北より）04-00109-04



3-1-26～29・38号溝全景（北より）04-00105-08



3-1-26～29・38号溝全景（南より）04-00105-01



3-1-26・27・33号溝セクション（南より）01-00091-25



3-1-14・26・27号溝セクション（南より）01-00091-34



3-1-26・27・37号溝セクション（南より）01-00093-32



3-1-26・27号溝合流点（北東より）04-00109-06



3-1-28・29号溝全景（南より）01-00101-34



3-1-12・28・29・36号溝セクション01-00092-21



3-1-12・13・30・31号溝全景（東より）04-00103-03



3-1-12～14・33～35号溝全景（東より）04-00103-06



3-1-33・34号溝全景（東より）04-00109-09



3-1-39号溝全景（南より）04-00116-01



3-1-1号土坑全景（南より）04-00019-04



3-1-10号土坑全景（南より）04-00020-04



3-1-11号土坑全景（南より）04-00020-05



3-1-12号土坑全景（南より）04-00020-07



3-1-13号土坑全景（南より）04-00020-08



3-1-14号土坑全景（西より）01-00026-26



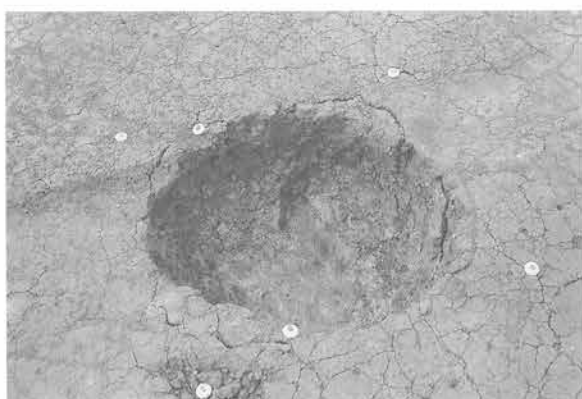
3-1-15号土坑全景（南より）04-00020-01



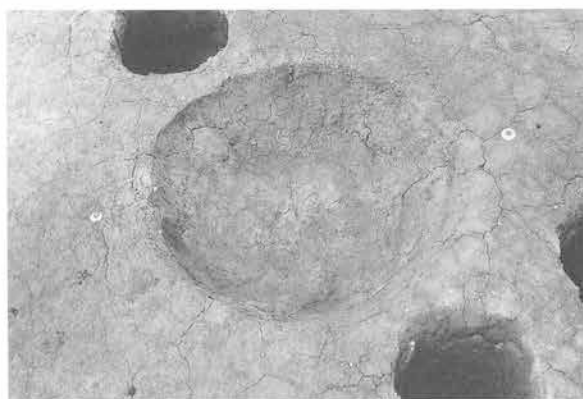
3-1-16号土坑全景（南より）04-00021-01



3-1-17・18号土坑・8号井戸全景（南西より）04-00021-04



3-1-2号土坑全景（南より）04-00019-05



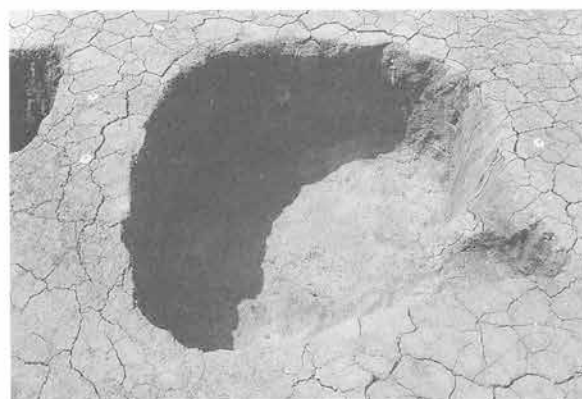
3-1-3号土坑全景（南より）04-00019-06



3-1-4号土坑全景（西より）01-00025-32



3-1-5号土坑全景（西より）04-00019-08



3-1-6号土坑全景（西より）01-00026-02



3-1-7号土坑全景（南より）01-00026-04



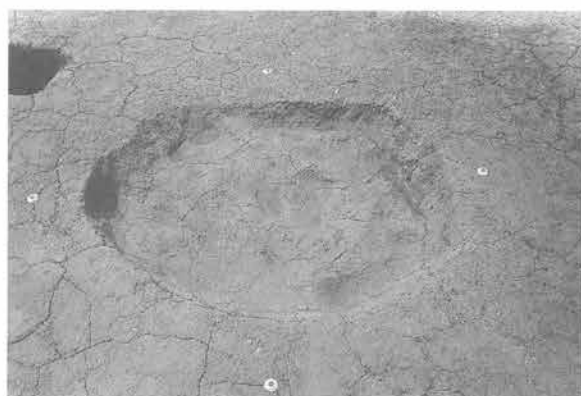
3-1-8号土坑全景（南より）04-00020-02



3-1-9号土坑全景（南より）04-00020-03



3-1-19号土坑全景（南より）04-00021-05



3-1-20号土坑全景（南より）04-00021-06



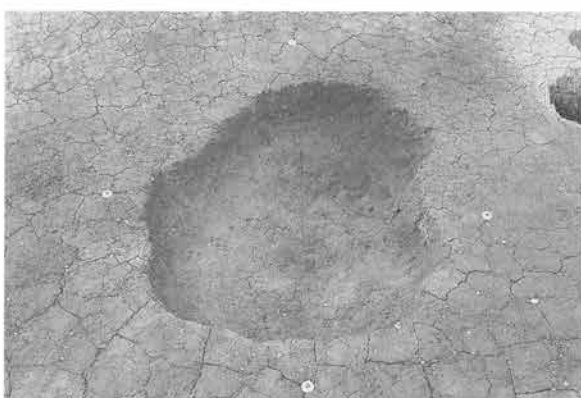
3-1-21号土坑全景（南より）04-00021-07



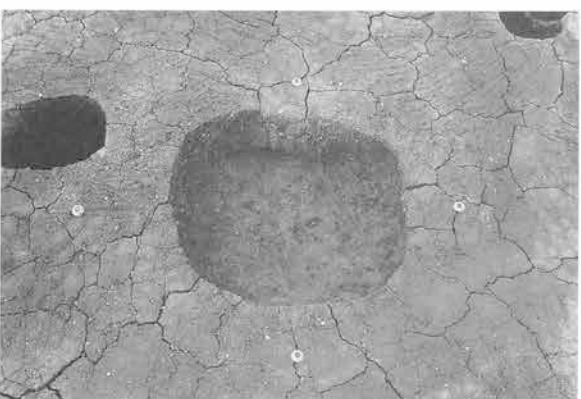
3-1-22号土坑全景（南より）04-00021-09



3-1-23号土坑全景（西より）04-00021-08



3-1-24号土坑全景（南より）04-00021-10



3-1-25号土坑全景（南より）04-00022-01



3-1-26号土坑全景（南より）04-00022-02



3-1-27号土坑全景（南より）04-00022-03



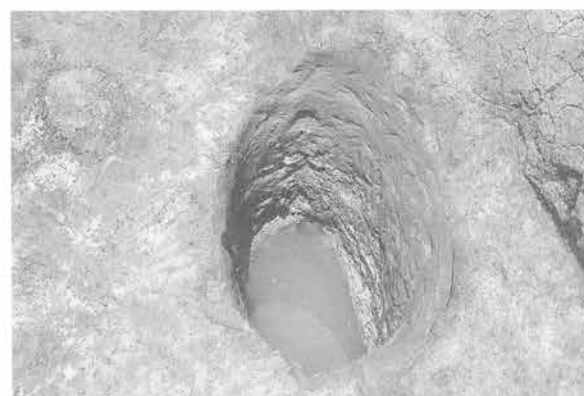
3-1-28号土坑全景（西より）01-00099-35



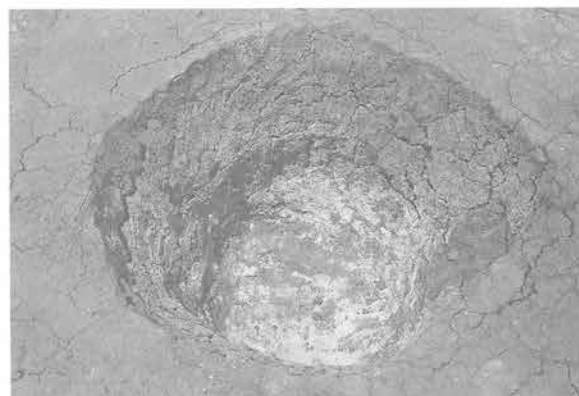
3-1-30号土坑全景（南より）01-00109-33



3-1-1号井戸全景（西より）01-00047-07



3-1-2号井戸全景（南より）01-00048-13



3-1-3号井戸全景（南より）04-00047-04



3-1-4号井戸全景（南より）01-00049-09



3-1-5号井戸全景（南より）04-00047-05



3-1-6号井戸全景01-00031-29



3-1-7号井戸全景01-00031-31



3-1-8号井戸全景（南より）01-00046-26



3-1-9号井戸遺物出土状況01-00093-18



3-1-9号井戸遺物出土状況（北より）01-00093-07



3-1-9号井戸遺物出土状況01-00091-10



3-1-9号井戸全景（南東より）04-00108-07



3-1-10号井戸全景（南西より）04-00109-01



3-1-11号井戸全景（東より）04-00102-10



3-1-12号井戸全景（東より）04-00102-07



3-1-13号井戸全景04-00102-06



3-1-1号堅穴状遺構全景（西より）04-00017-01



3-1-2号堅穴状遺構全景（西より）04-00022-04



3-1-2・3号堅穴状遺構セクション（東より）01-00010-03



3-1-2・4号堅穴状遺構全景（南より）04-00015-07



3-1-3号堅穴状遺構全景（西より）01-00027-30



3-1-4号竪穴状遺構全景（西より）04-00023-04



3-1-北域中・西部ピット群（東より）04-00008-04



3-1-屋敷遺構内中域ピット群第2・第3集中域04-00004-08



3-1-屋敷遺構内中域ピット群第1・第2集中域（東より）04-00006-01



3-1-屋敷遺構内南東域ピット群（東より）04-00009-01



3-1-屋敷遺構内南西域ピット群（南西より）04-00010-04



3-1-ピット群（南西部）（南より）04-00010-01



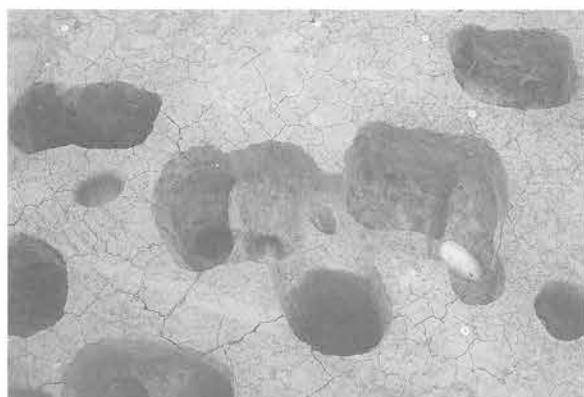
3-1-北域東部ピット群（西より）04-00108-01



3-1-屋敷遺構内中域ピット群（西より）04-00108-04



3-1-屋敷遺構内ピット群（東半部）（北より）01-00104-02



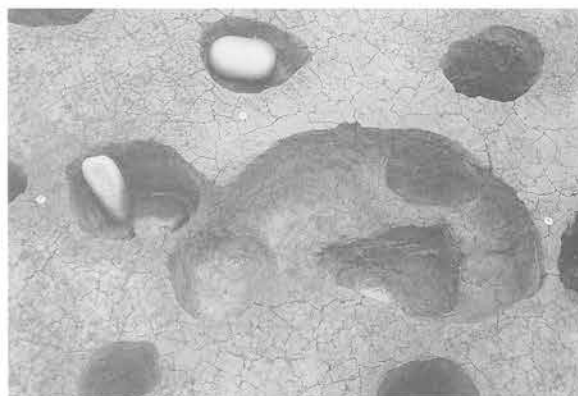
3-1-559号ピット他切り合い状況（南東より）04-00023-09



3-1-675号ピット他切り合い状況（南より）04-00037-01



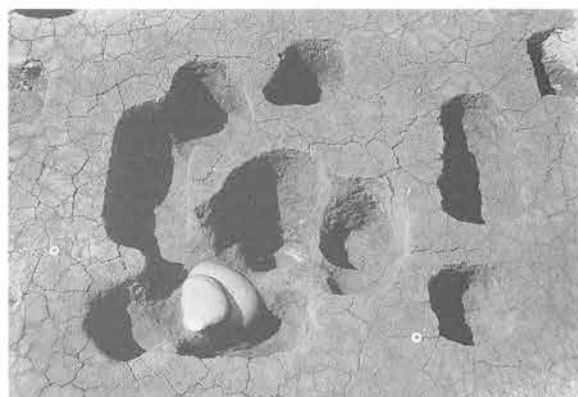
3-1-582号ピット他切り合い状況（南東より）04-00023-08



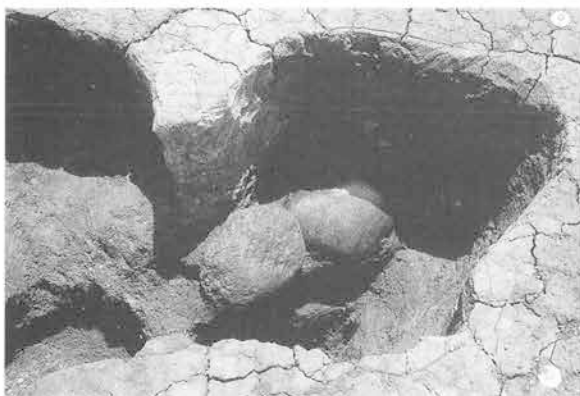
3-1-601号ピット他切り合い状況（南より）04-00023-10



3-1-934号ピット他切り合い状況（南より）04-00037-03



3-1-2152号ピット他切り合い状況01-00039-08



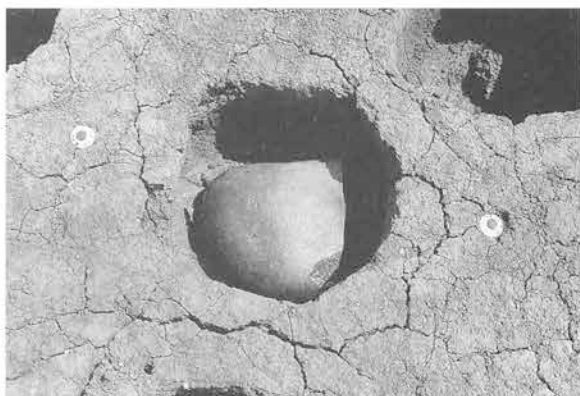
3-1-2190号ピット他切り合い状況01-00038-26



3-1-948号ピット他切り合い状況04-00037-02



3-1-2457号ピット礎石設置状況01-00045-10



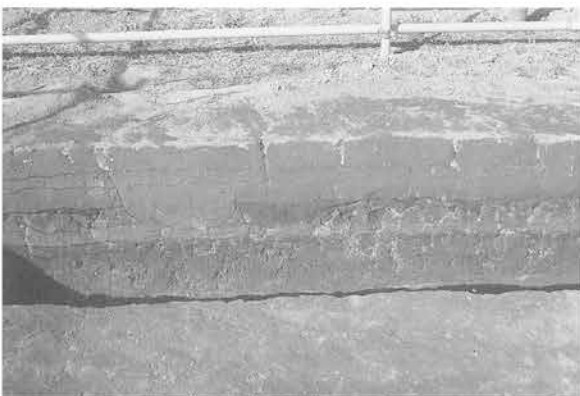
3-1-2002号ピット礎石設置状況01-00045-36



3-1-ピットセクション (南より) 01-00009-18



3-1-ピット礎石設置状況01-00045-32



3-1-北壁耕作痕上層断面 (南より) 04-00124-07



3-1-東半部北部全景 (北西より) 04-00117-04



3-1-東半部北東部耕作痕（北より）04-00113-09



3-1-東半部全景（南東より）04-00117-07



3-1-東半部北東部鋤先痕（北より）04-00114-01



3-1-東半部南東部耕作痕（東より）04-00110-04



3-1-東半部耕作痕（東より）04-00113-02



3-1-東半部南東部鋤先痕（北より）04-00112-05



3-1-東半部調査風景01-00106-23



3-1-東半部調査風景01-00106-27



3-2-試掘グリッド1 (As-C混黒色土上面) (東より) 04-00124-10



3-2-試掘グリッド2 (As-C混黒色土上面) 04-00126-01



3-2-試掘グリッド2 (As-C混黒色土上面) 小ビット01-00116-36



3-2-試掘グリッド2 (As-C混黒色土上面) 耕作痕04-00125-06



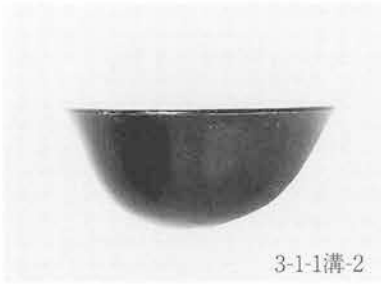
3-3-試掘グリッド1 (洪積層上面) (南より) 04-00126-06



3-3-試掘グリッド2 (洪積層上面) (南より) 04-00126-03



3-1-1溝-1



3-1-1溝-2



3-1-1溝-4



3-1-1溝-3



3-1-1溝-5



3-1-1溝-6



大沼下遺跡全景 (南西から) 3-1-1溝-7



3-1-1溝-8



3-1-1溝-9



3-1-1溝-11



3-1-1溝-10



3-1-1溝-12



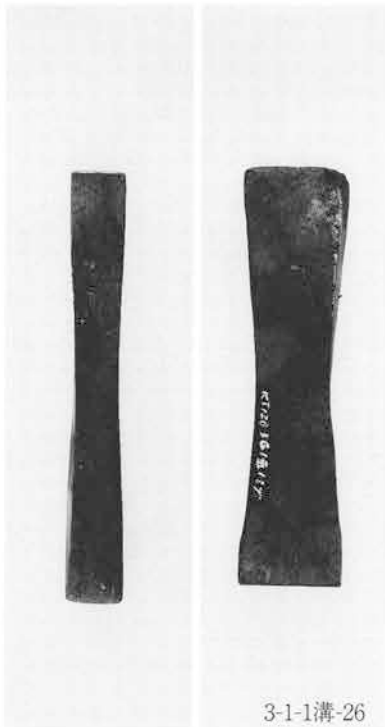
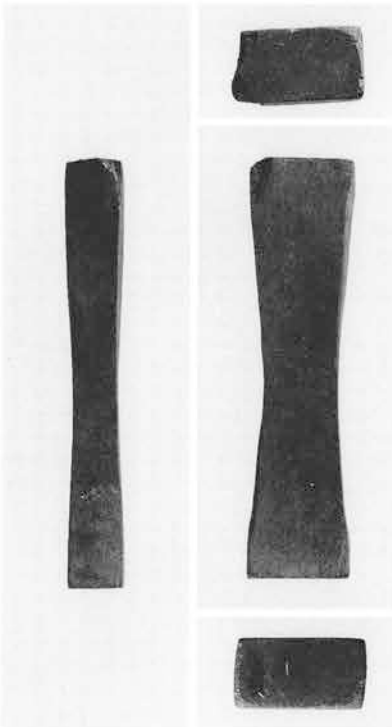
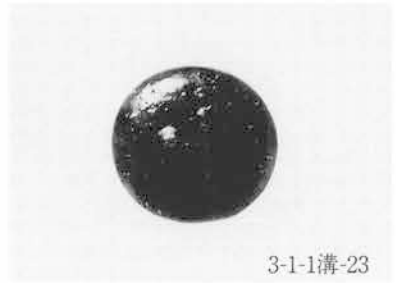
3-1-1溝-13

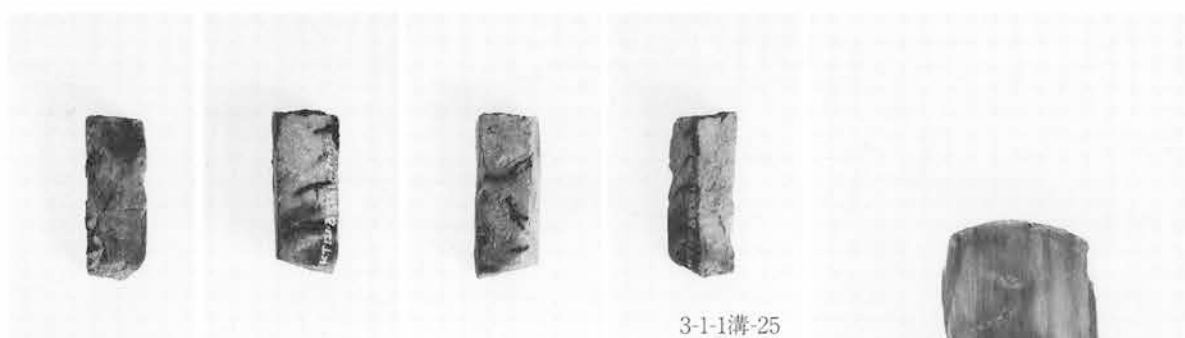


3-1-1溝-15

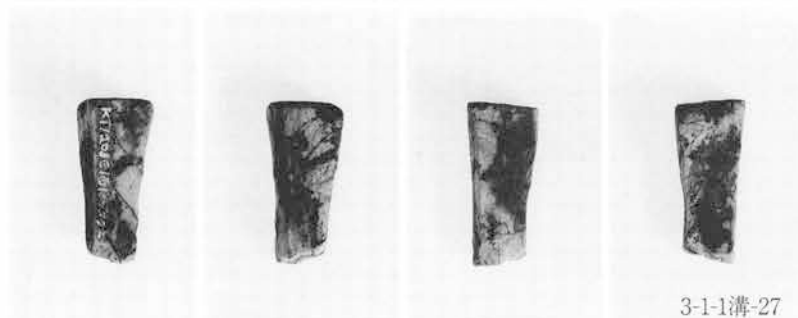


3-1-1溝-14





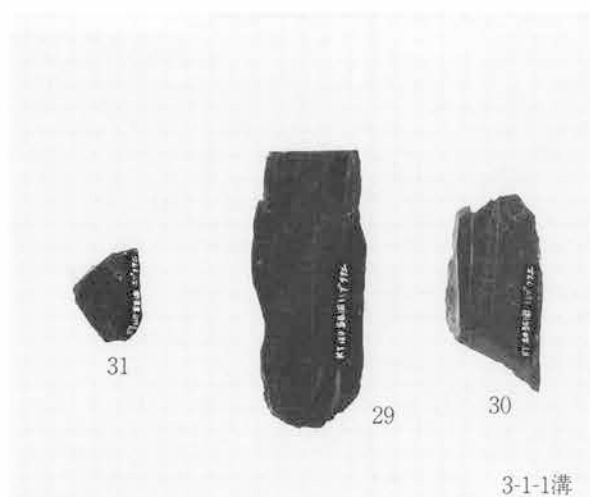
3-1-1溝-25



3-1-1溝-27



3-1-1溝-33

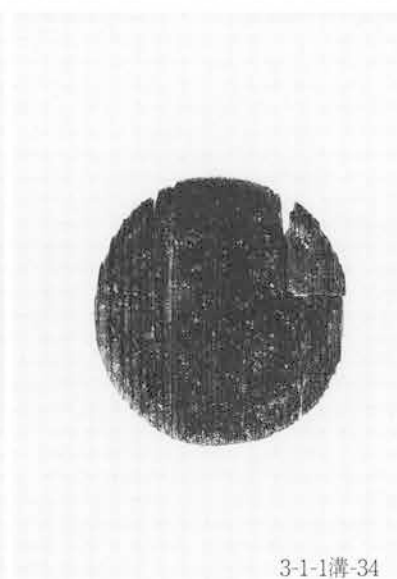
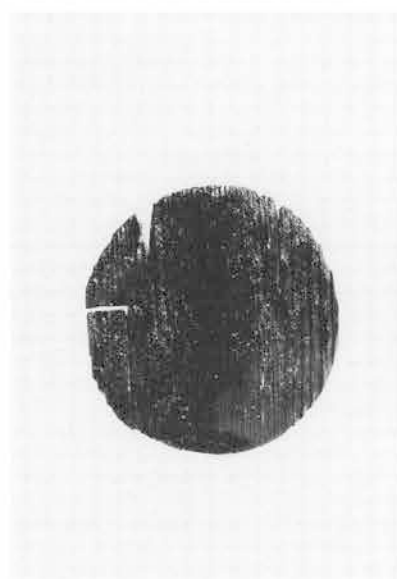
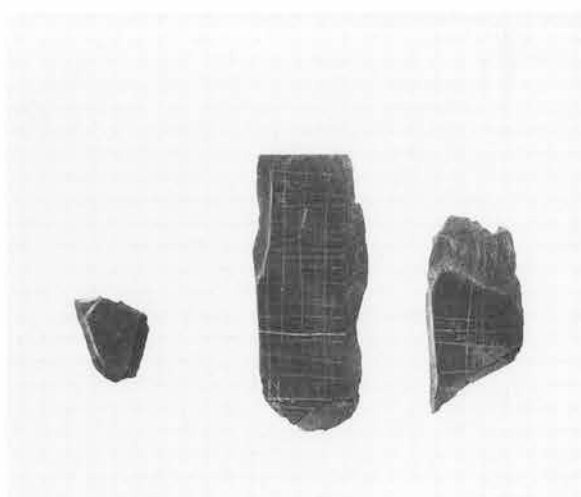


31

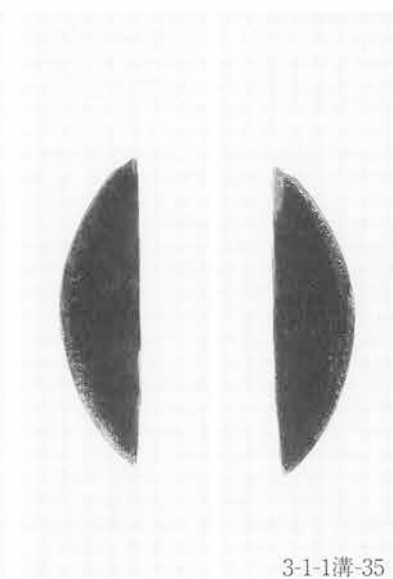
29

30

3-1-1溝



3-1-1溝-34



3-1-1溝-35



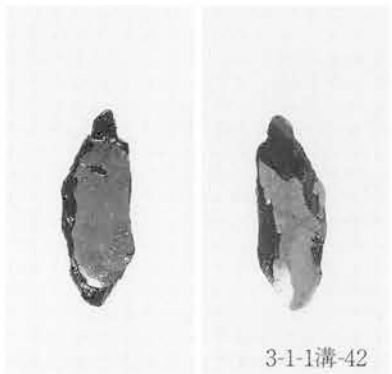
3-1-1溝-36



3-1-1溝-37



3-1-1溝-38



3-1-1溝-42



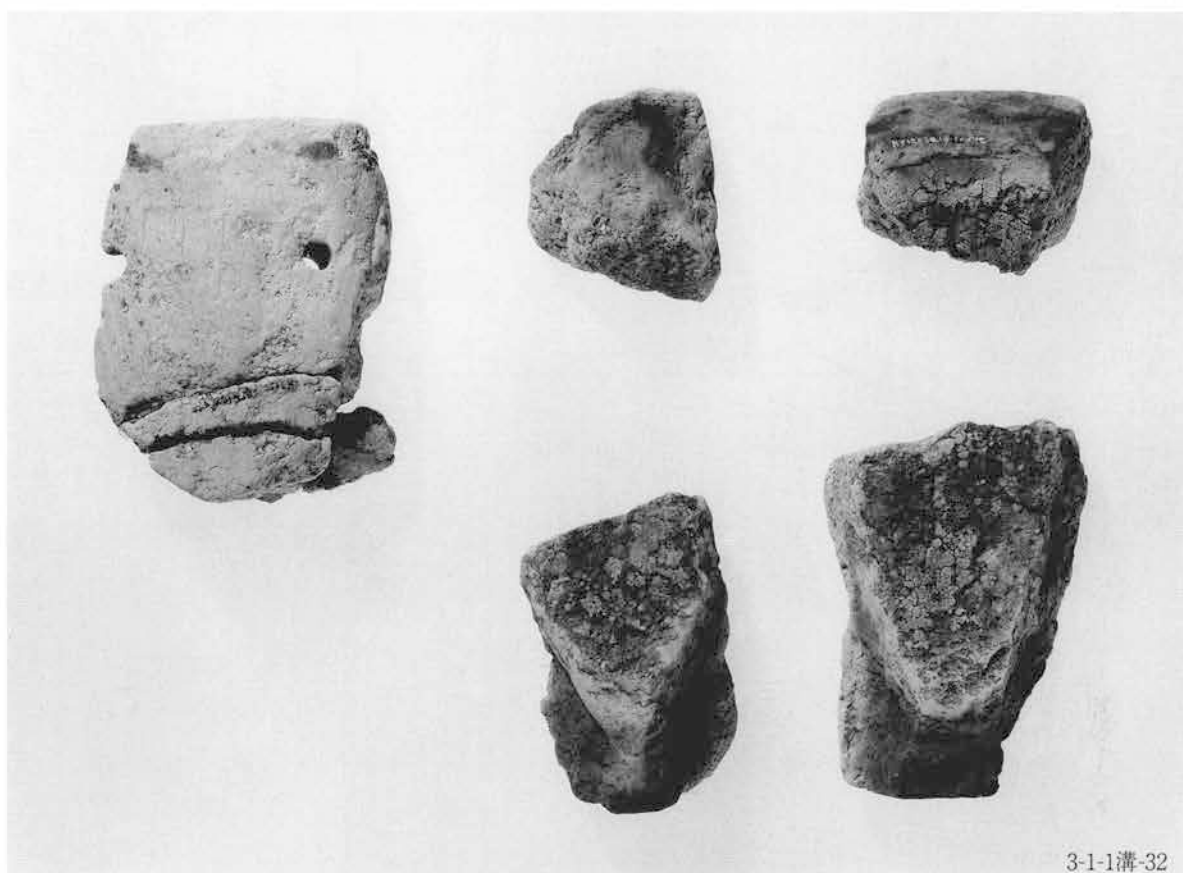
3-1-1溝-39



3-1-1溝-40



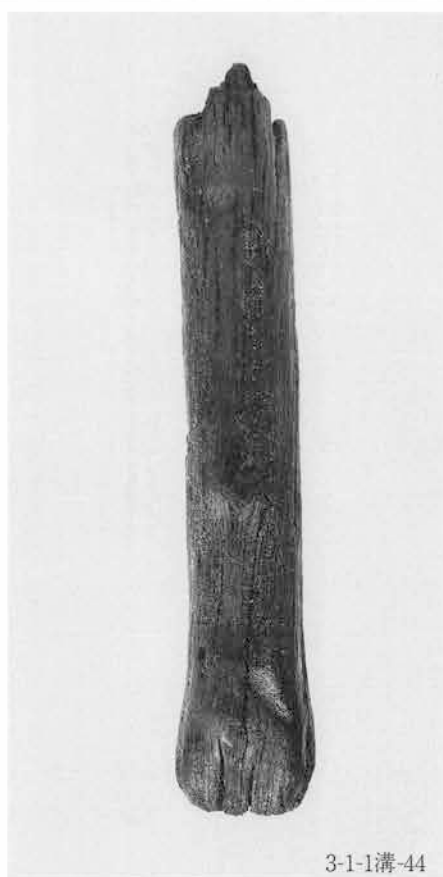
3-1-1溝-41



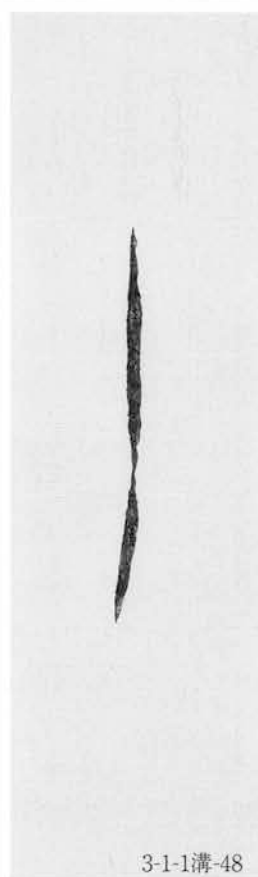
3-1-1溝-32



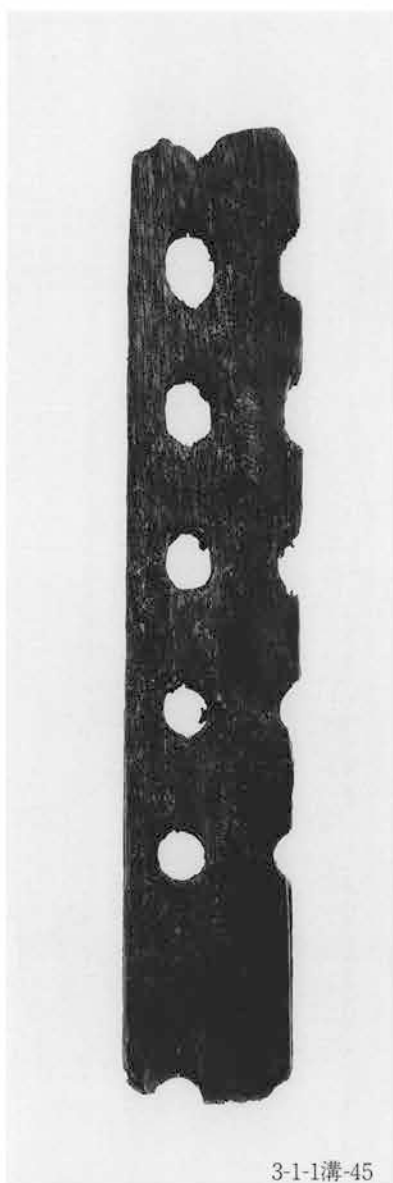
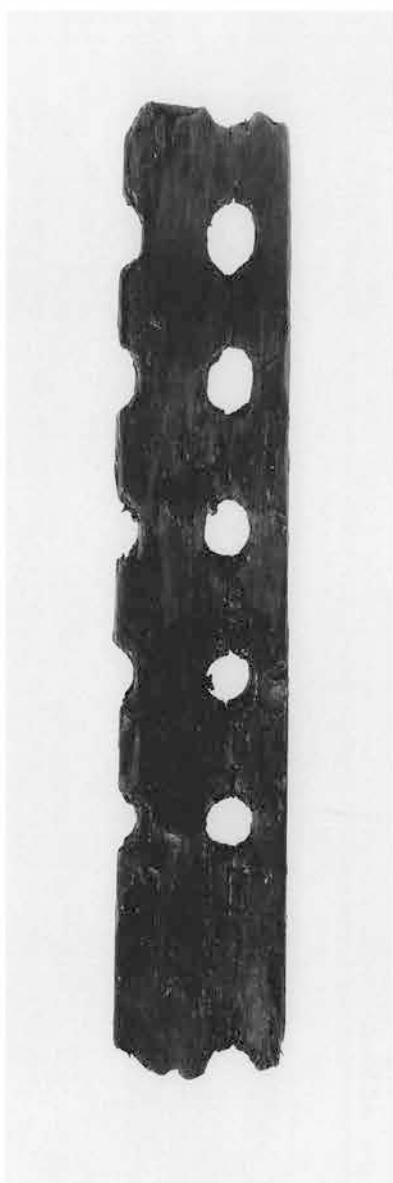
3-1-1溝-43



3-1-1溝-44



3-1-1溝-48



3-1-1溝-45



3-1-1溝-46



3-1-1溝-47



3-1-池-1



3-1-池-2



3-1-池-3



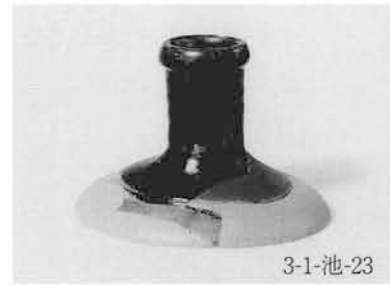
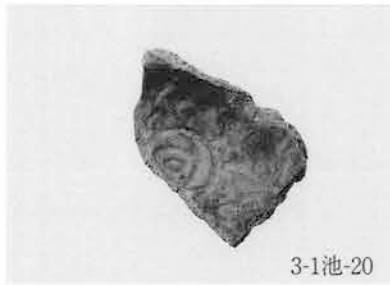
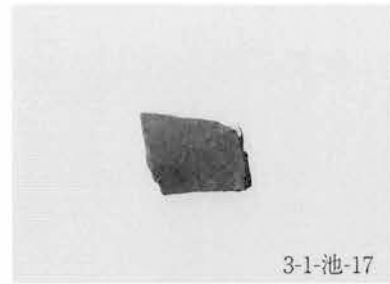
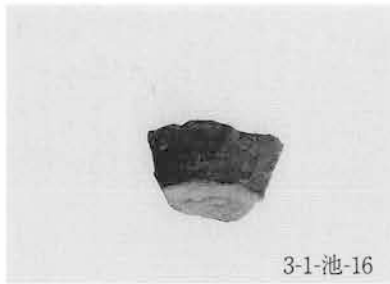
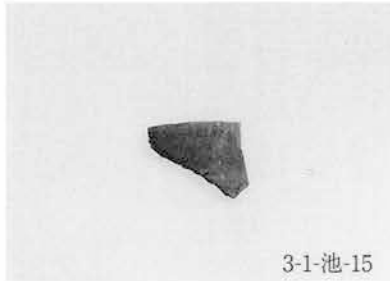
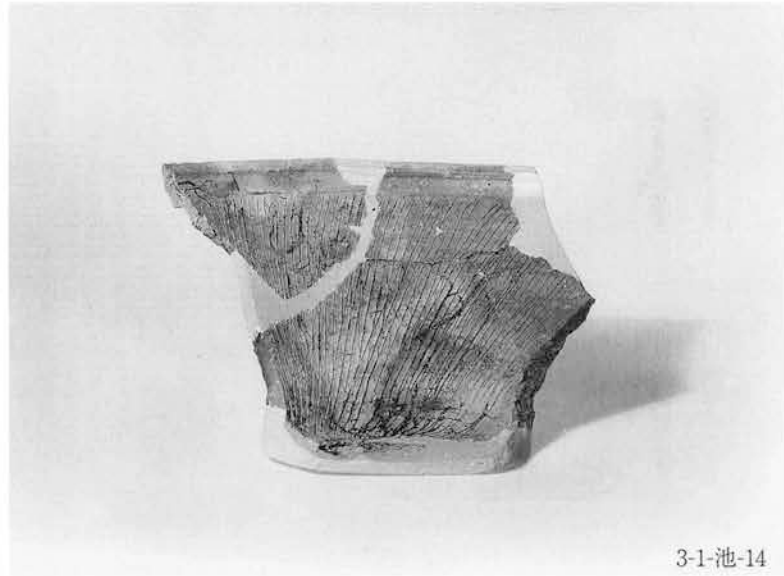
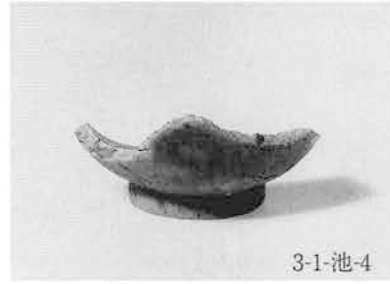
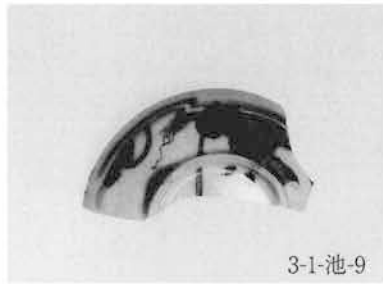
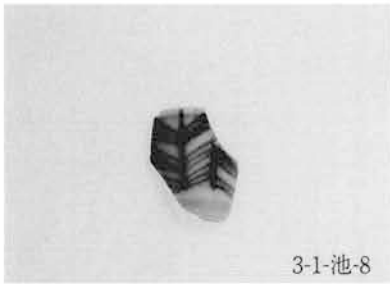
3-1-池-5



3-1-池-6



3-1-池-7





3-1-池-22



3-1-池-21



3-1-池-24



3-1-池-25



3-1-池-26



3-1-池-28



3-1-池-27



3-1-池-29



3-1-池-30



3-1-池-31



3-1-池-37



3-1-池-32



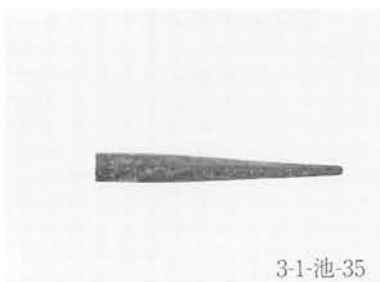
3-1-池-36



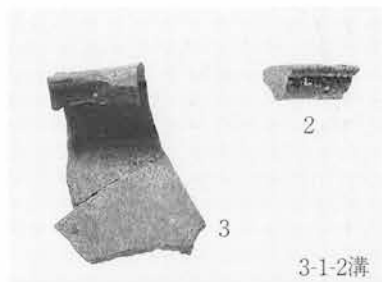
3-1-池-33



3-1-池-34



3-1-池-35



3-1-2溝



3-1-2溝-1



3-1-2溝-4



3-1-2溝-5



3-1-2溝-6



3-1-3溝-4



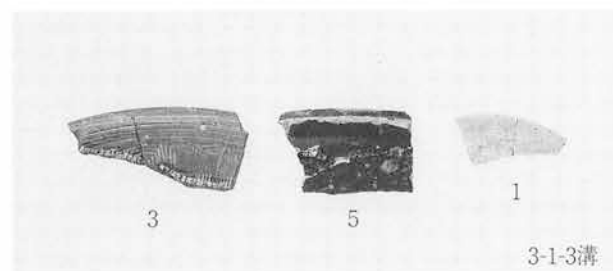
3-1-3溝-2



3-1-3溝-6



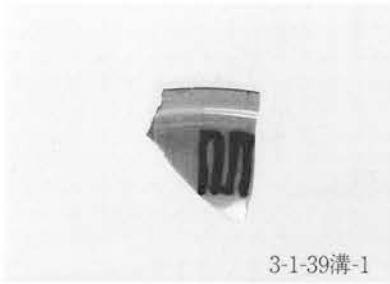
3-1-3溝-7



3-1-3溝



3-1-3
溝-8



3-1-39溝-1



3-1-39溝-2



3-1-39溝-3



3-1-39溝-4



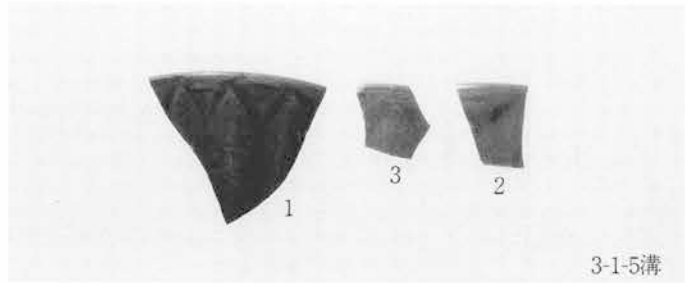
3-1-39溝-5



3-1-39溝-6



3-1-6井戸-1



3-1-5溝



3-1-4溝-1



3-1-4溝-4



3-1-4溝-5



3-1-4溝-3

3-1-4溝-2



3-1-4溝-6



3-1-4溝-7



3-1-4溝-8



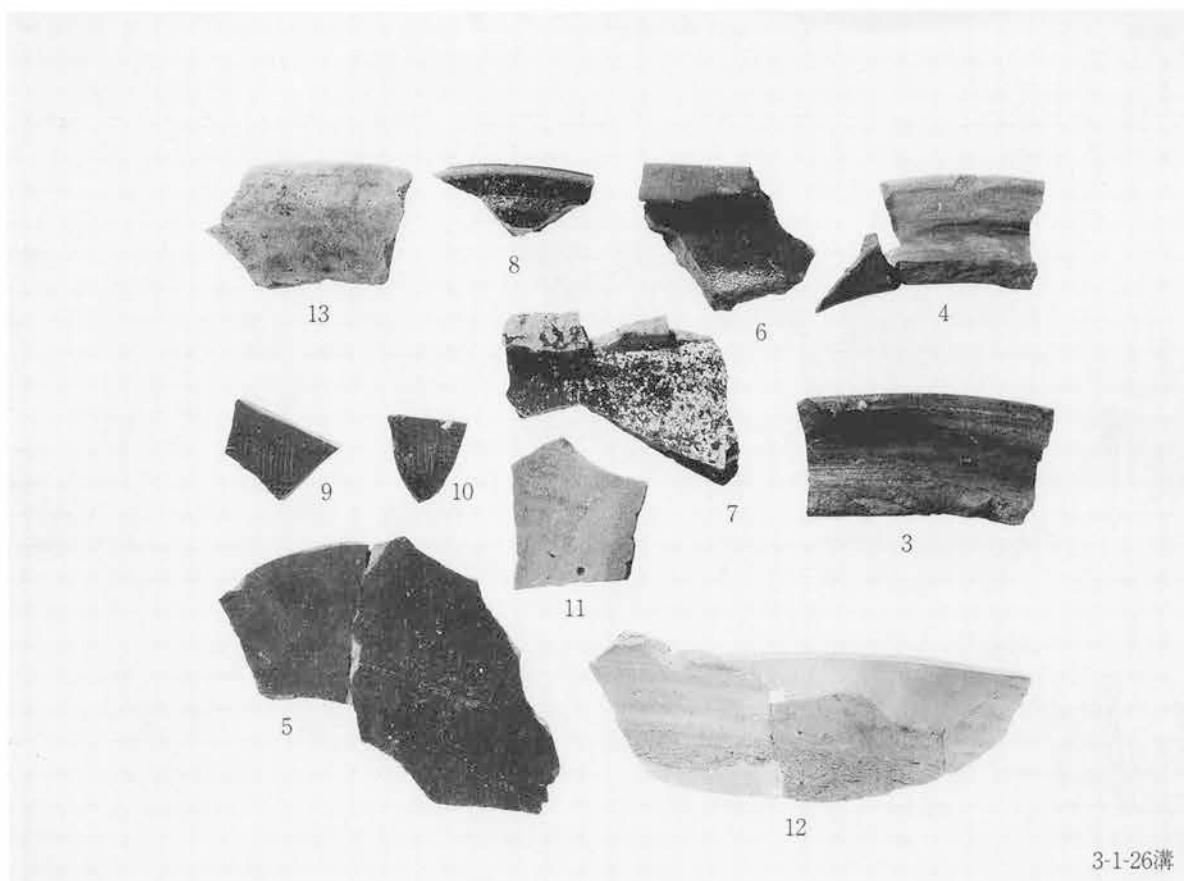
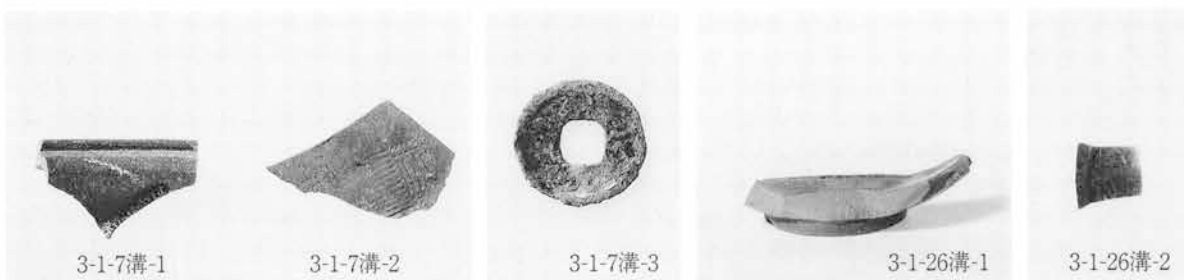
3-1-11溝-1

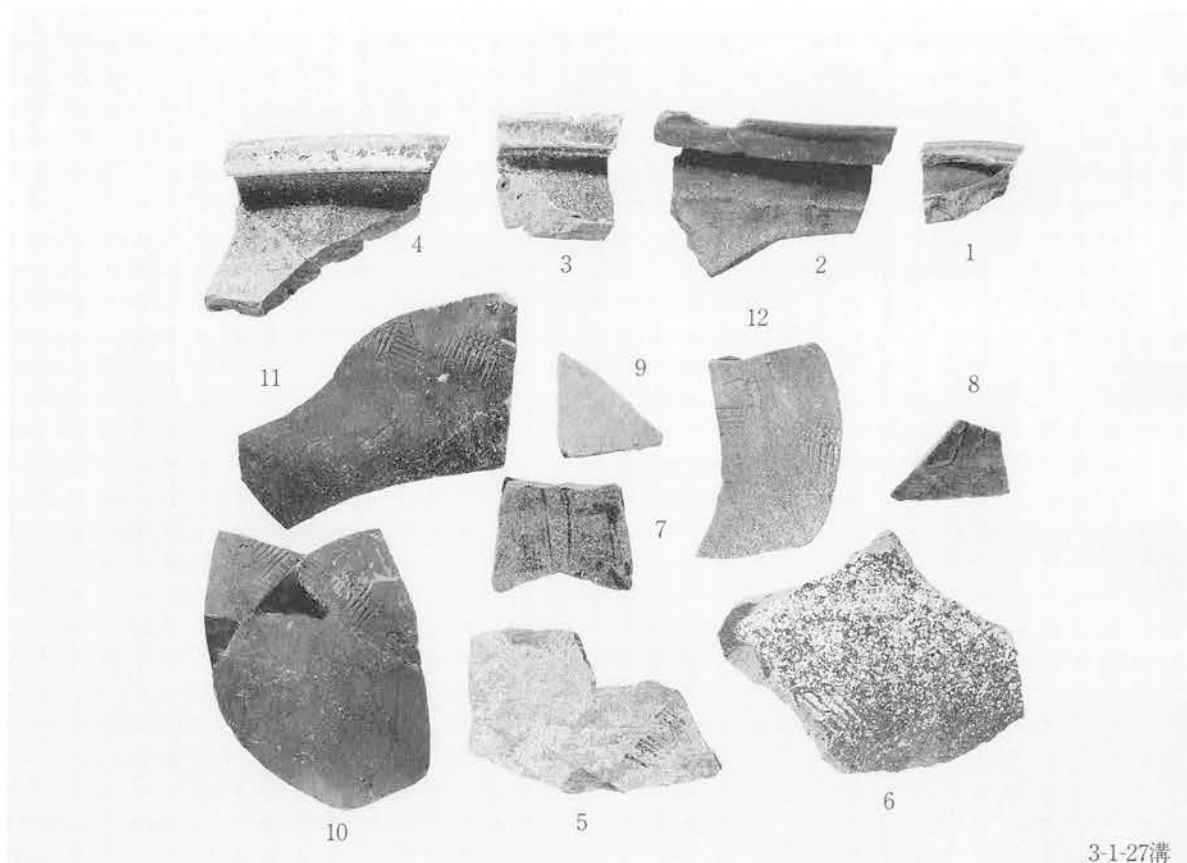


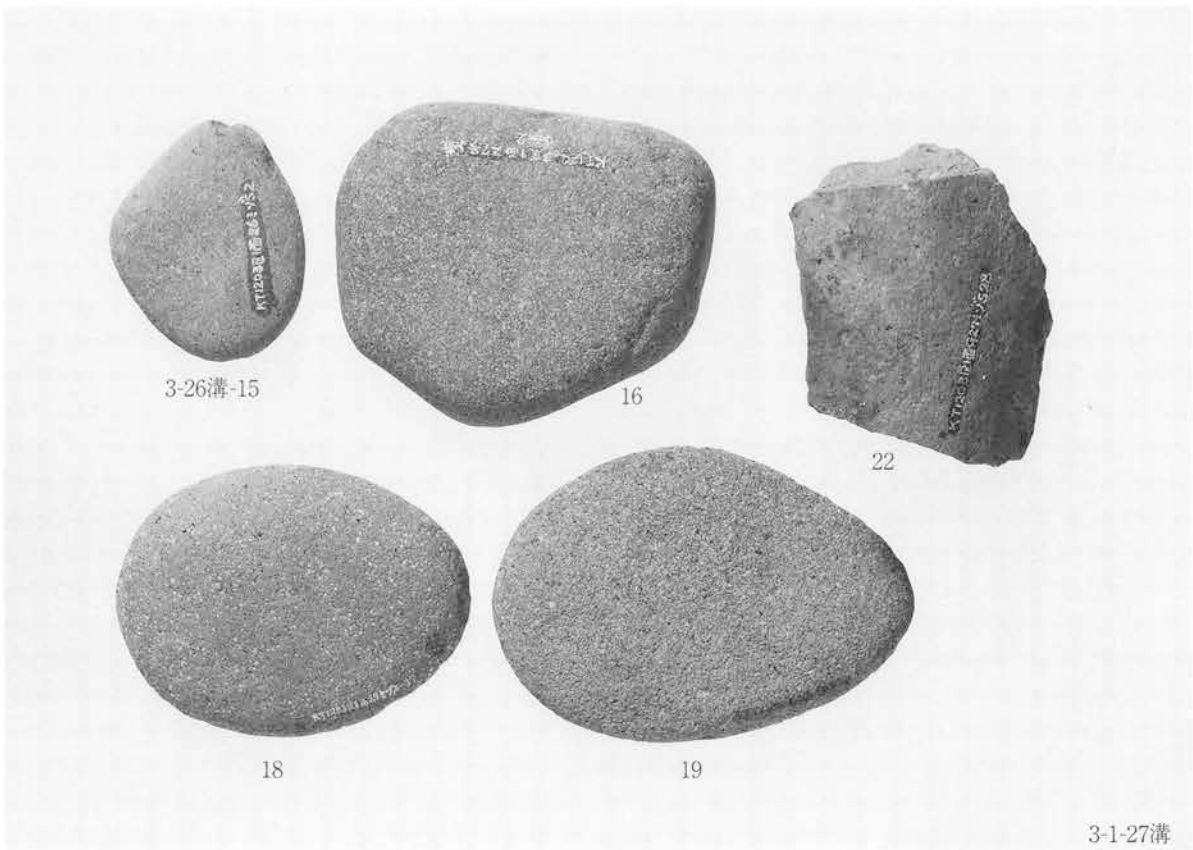
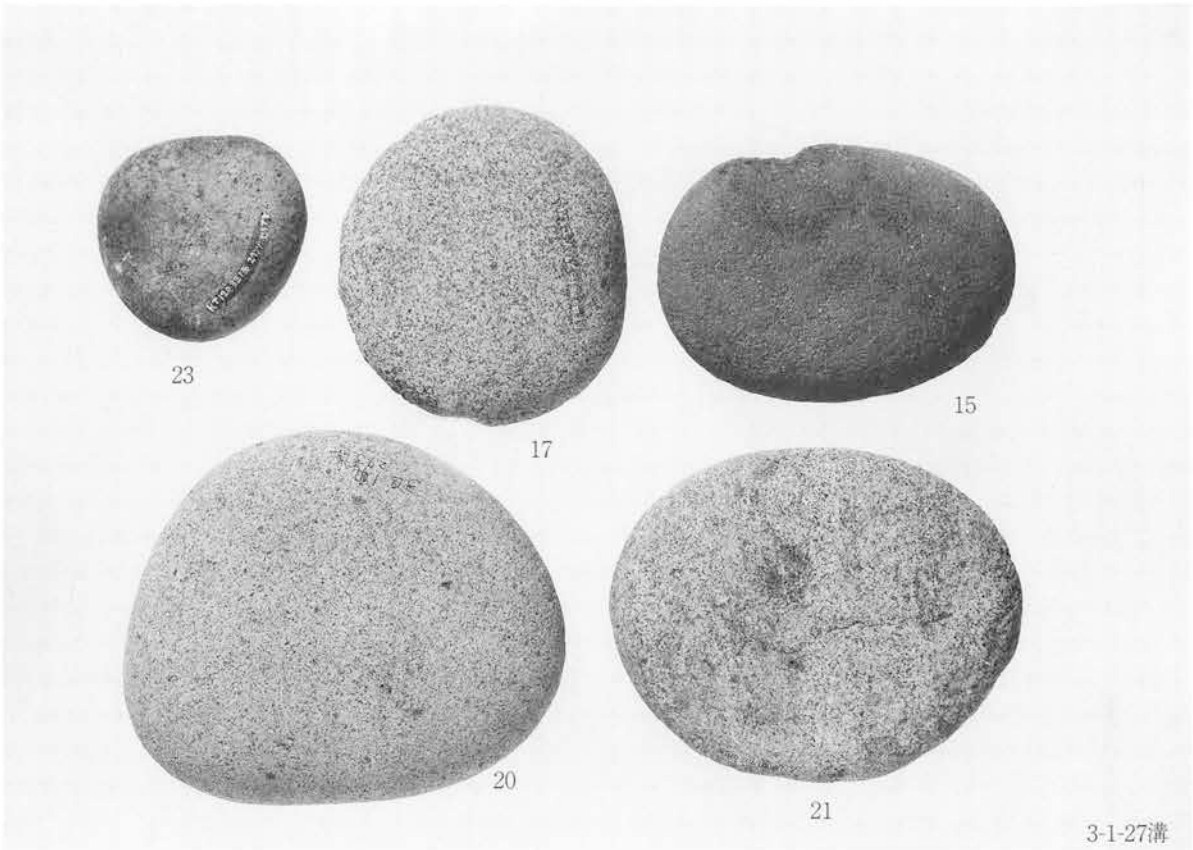
3-1-11溝-2

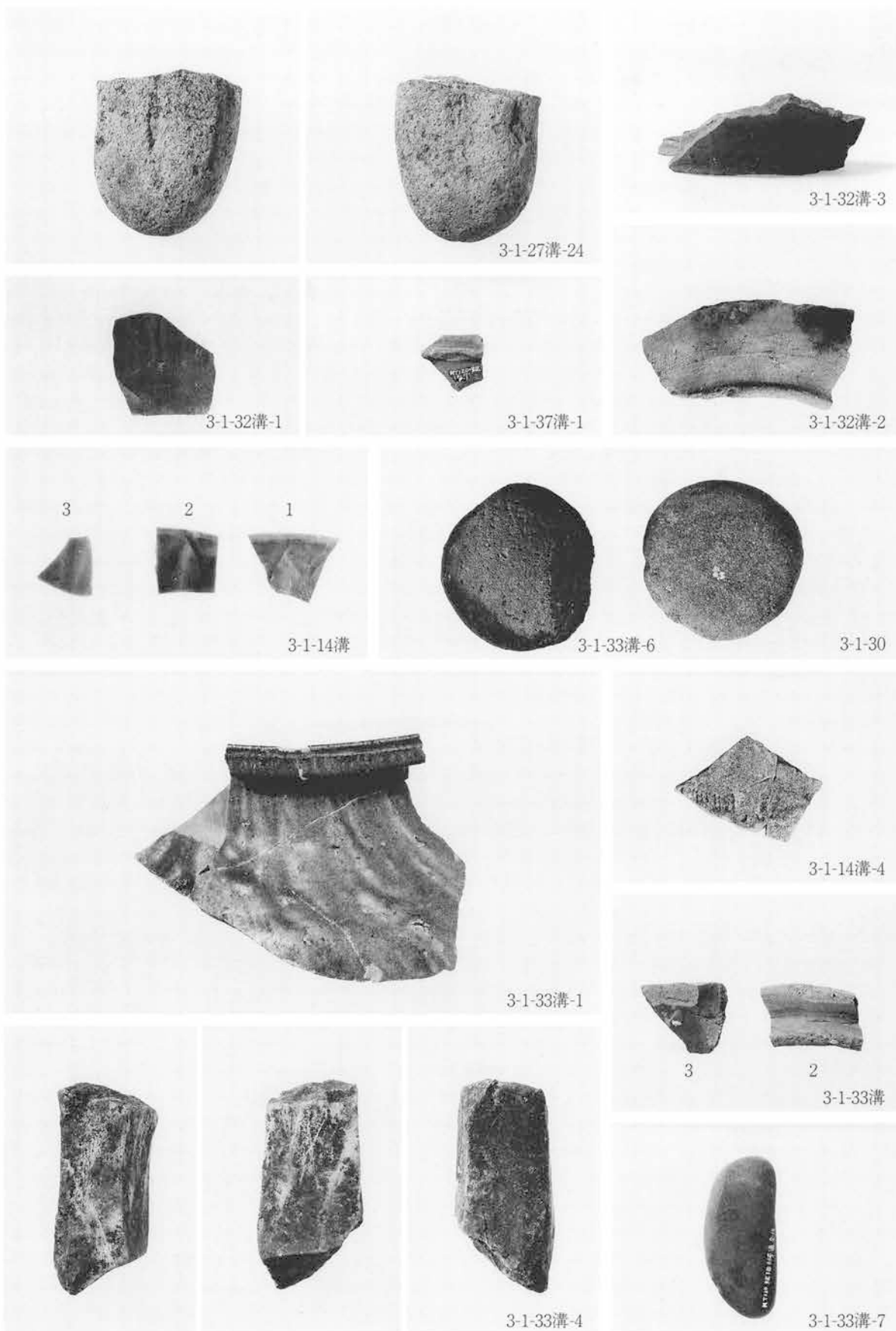


3-1-11溝-3



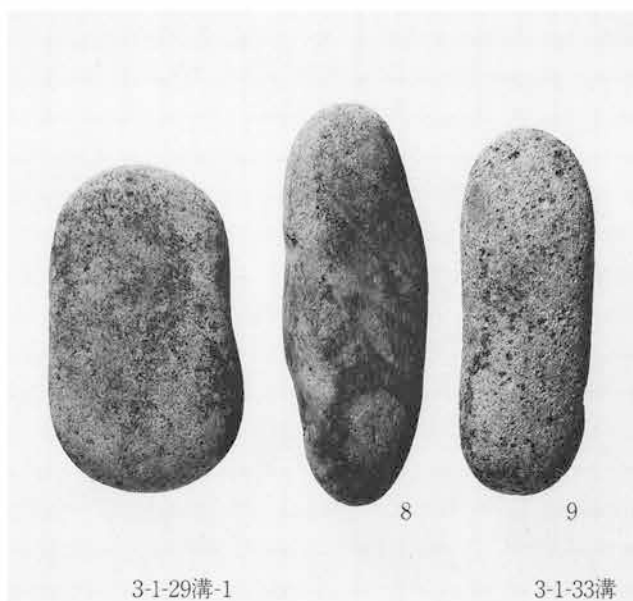








3-1-33溝-5



3-1-29溝-1

8

9

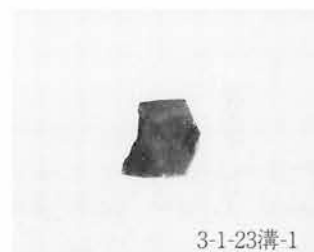
3-1-33溝



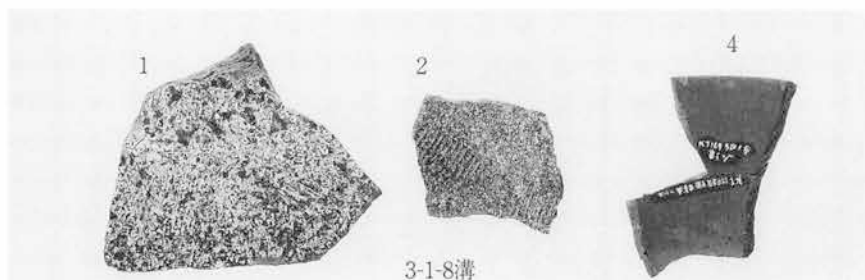
3-1-25溝-1



3-1-8溝-3



3-1-23溝-1



3-1-8溝



3-1-1豎穴-1



3-1-2豎穴-1



3-1-2豎穴-2



3-1-6土抗-1



3-1-1井戸-1



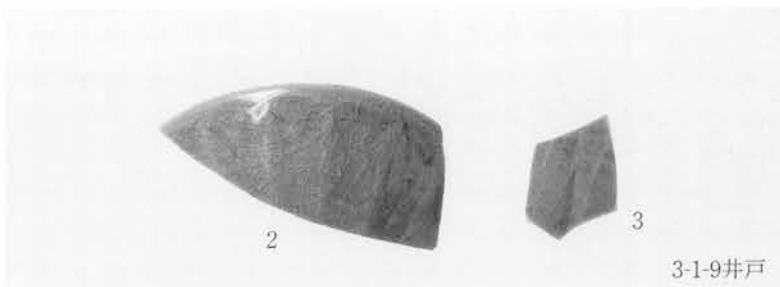
3-1-4井戸-1



3-1-9井戸-1



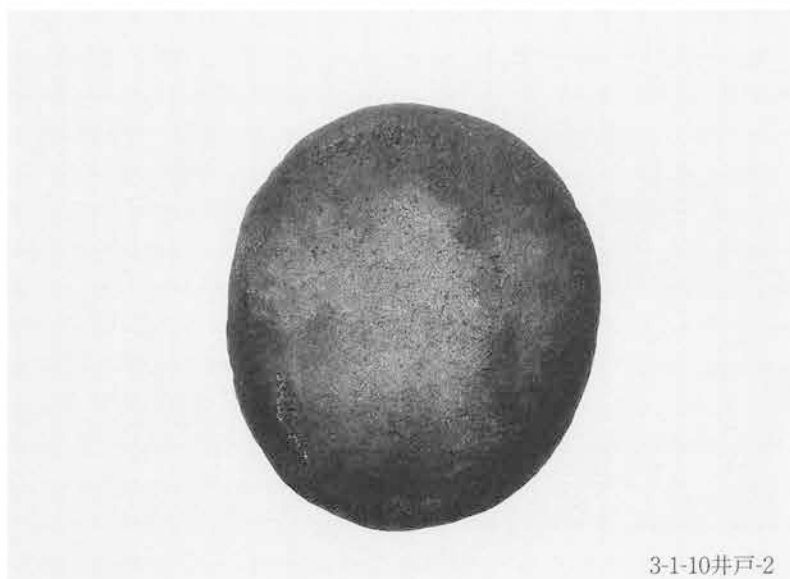
3-1-10井戸-1



2

3

3-1-9井戸



3-1-10井戸-2

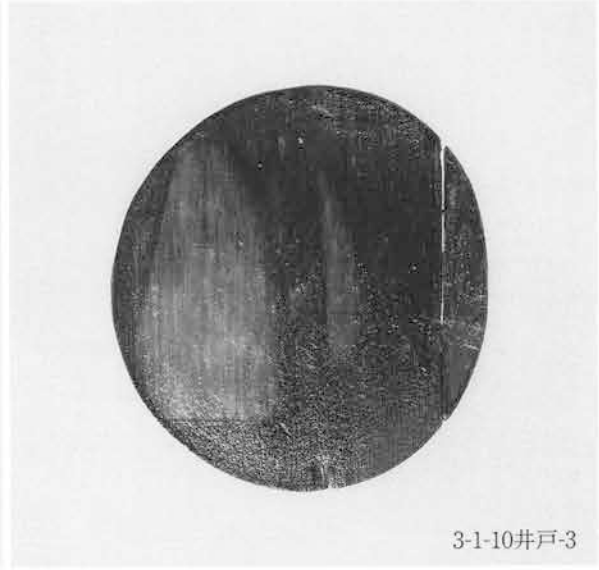
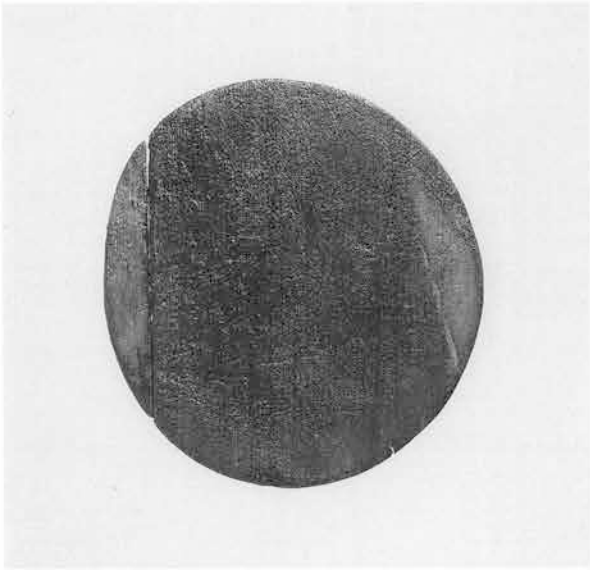


3-1-3井戸-1



3-1-10井戸-6

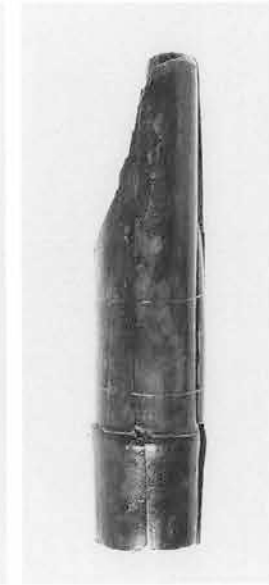




3-1-10井戸-3



3-1-9 井戸-4



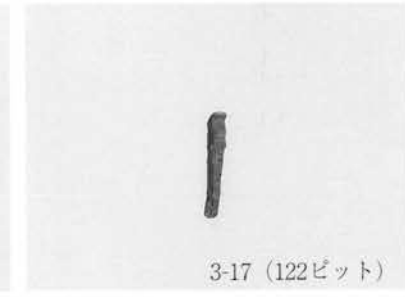
3-1-10井戸-5



3-1-11井戸-1



3-1
(2279ピット)



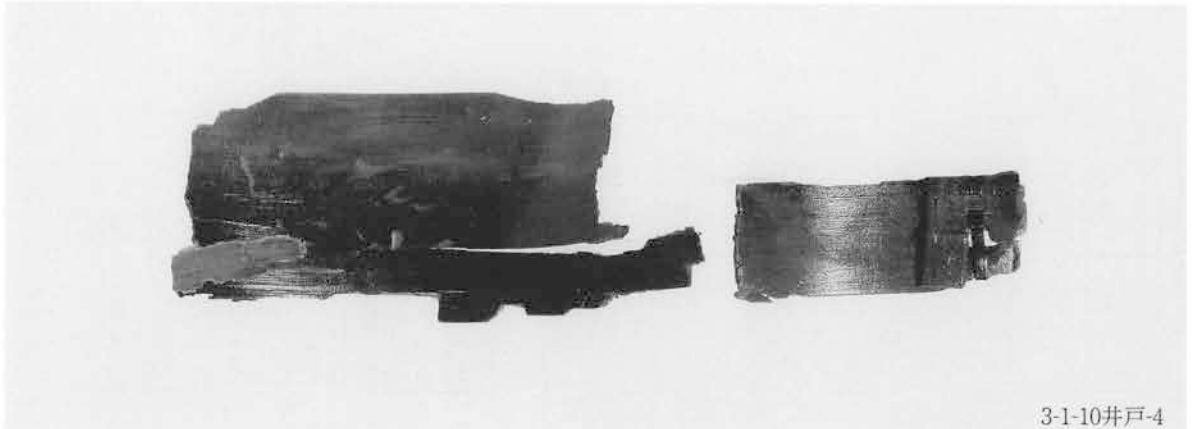
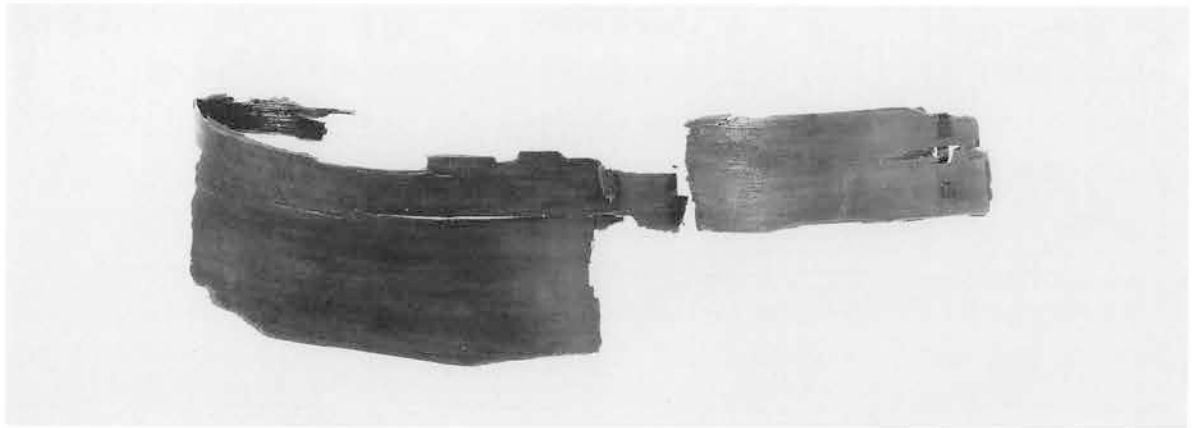
3-17 (122ピット)



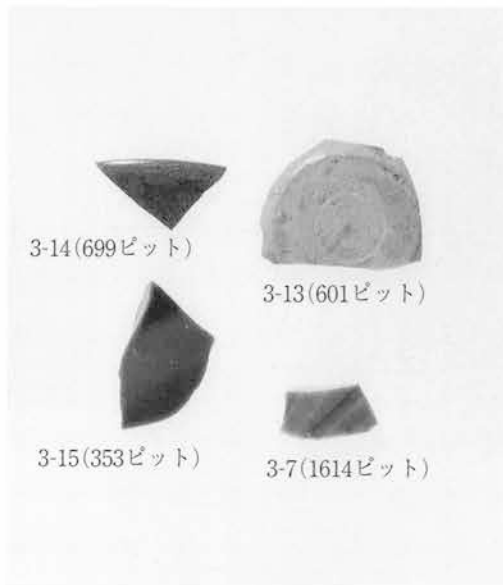
3-6 (2161ピット)

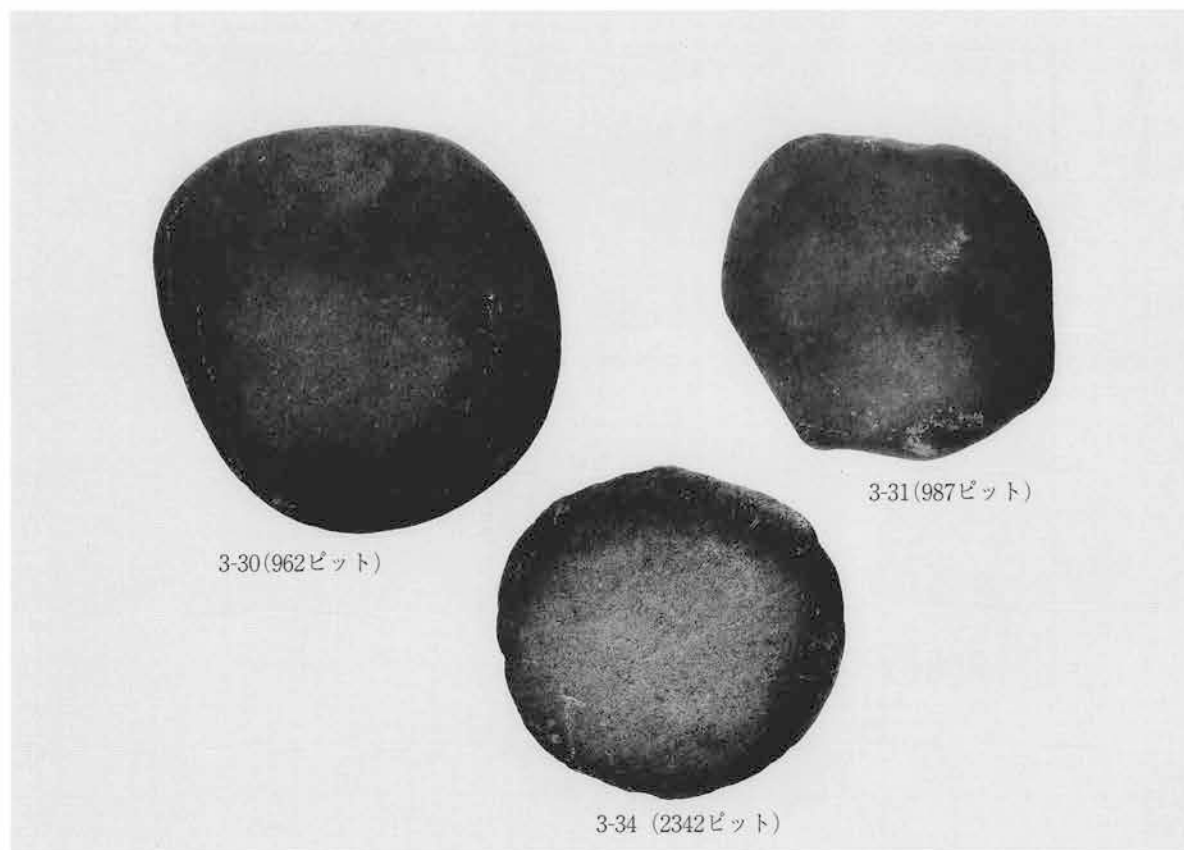
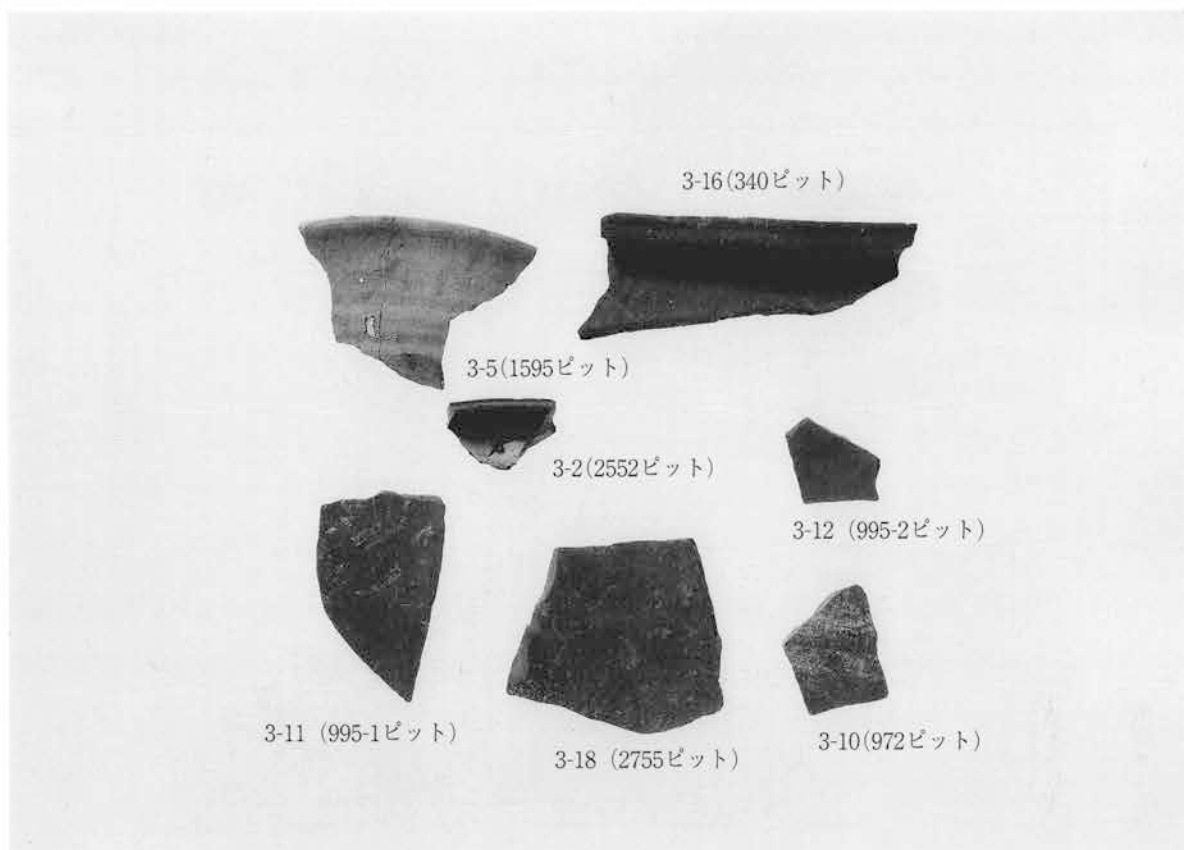


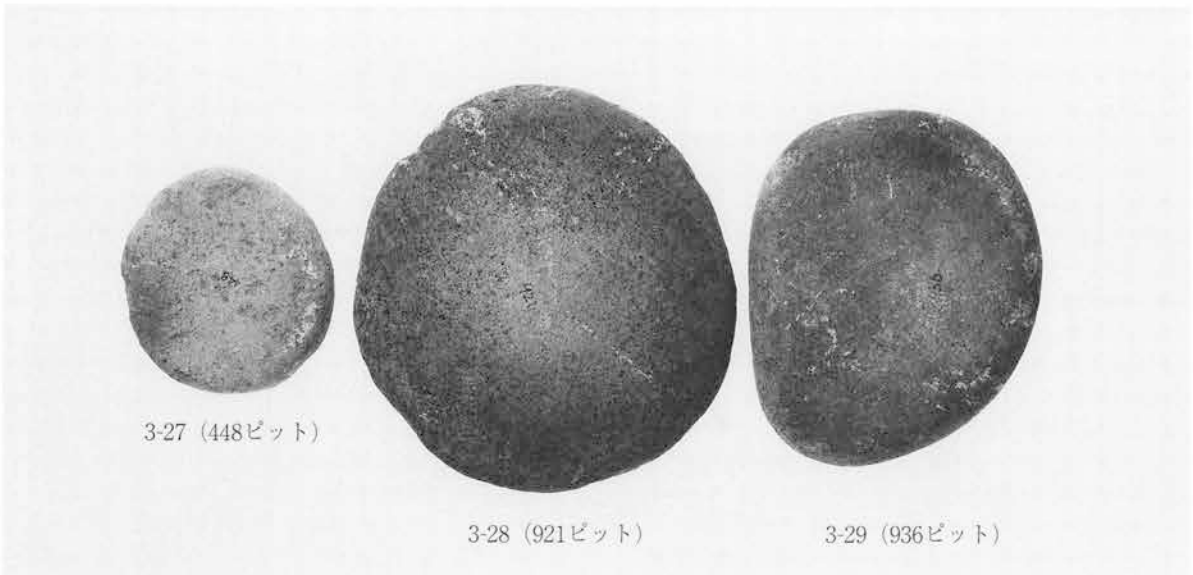
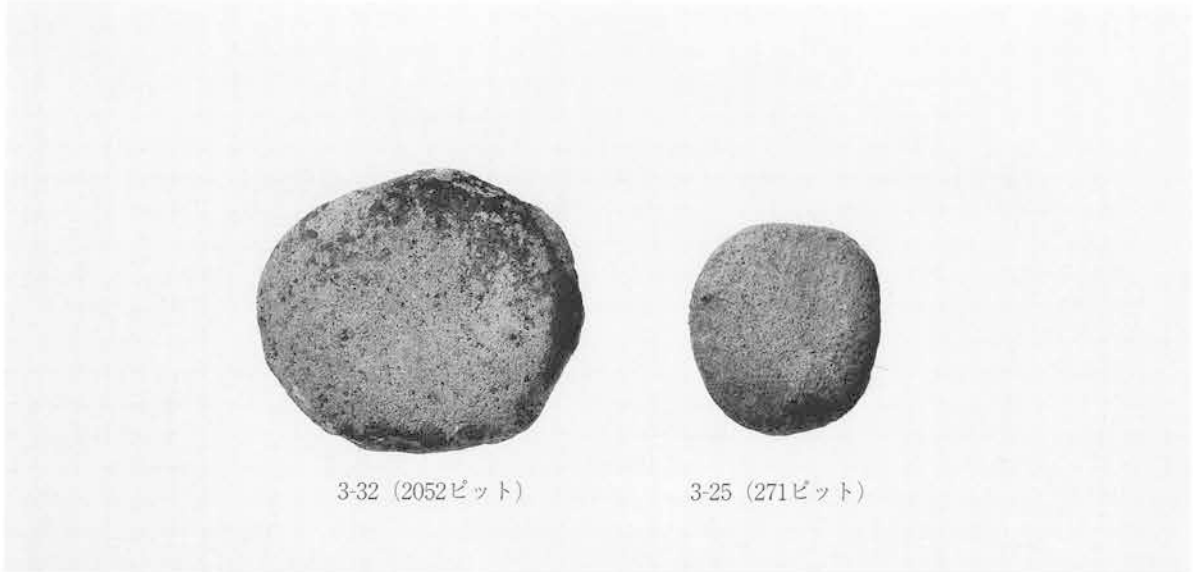
3-3
(2316ピット)

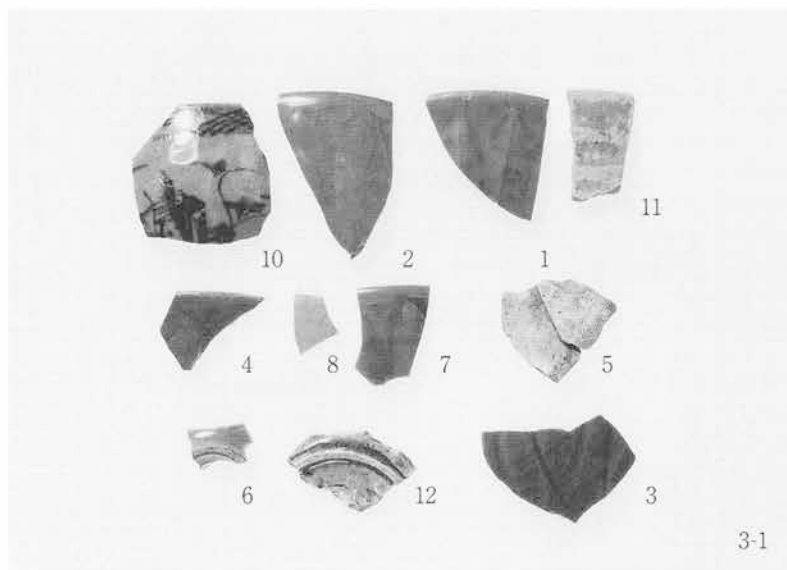
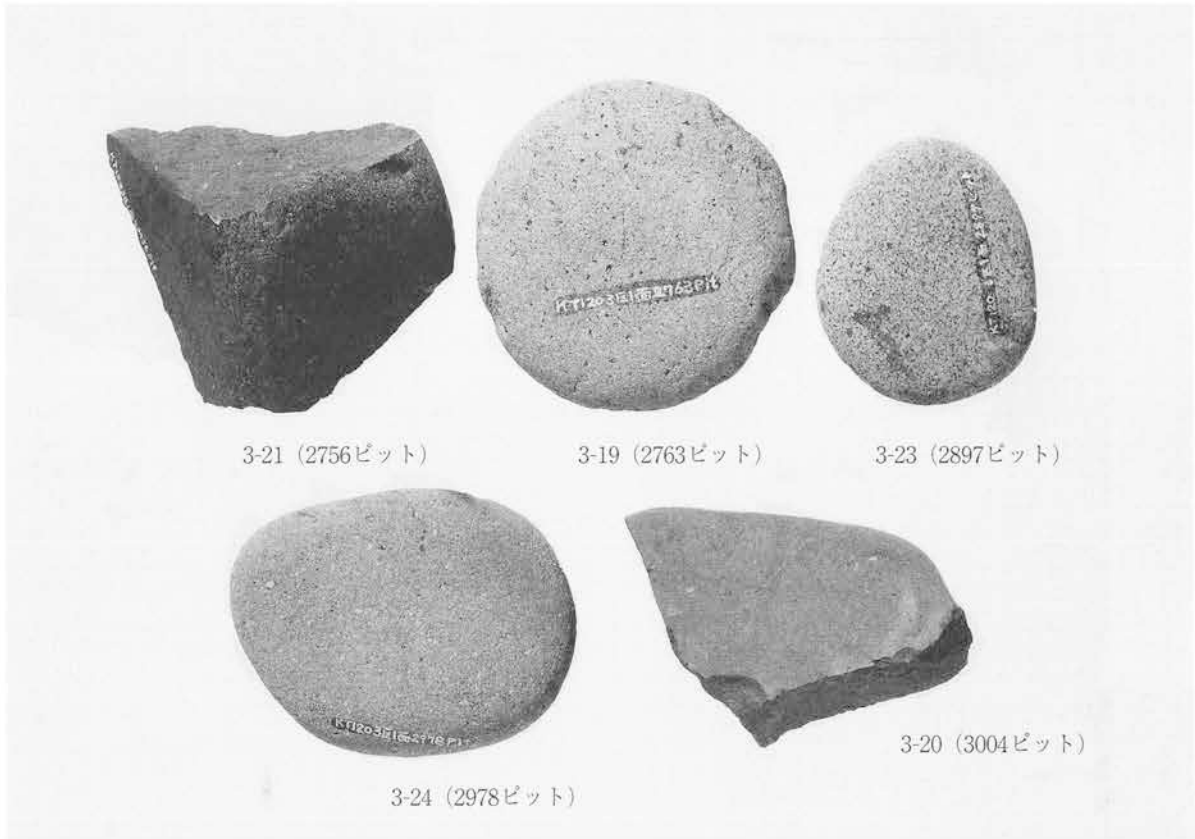


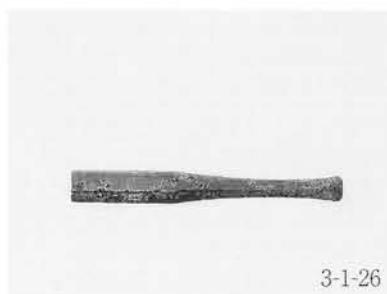
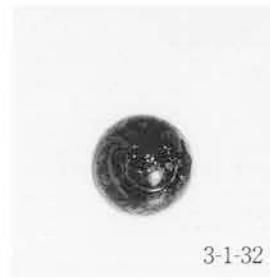
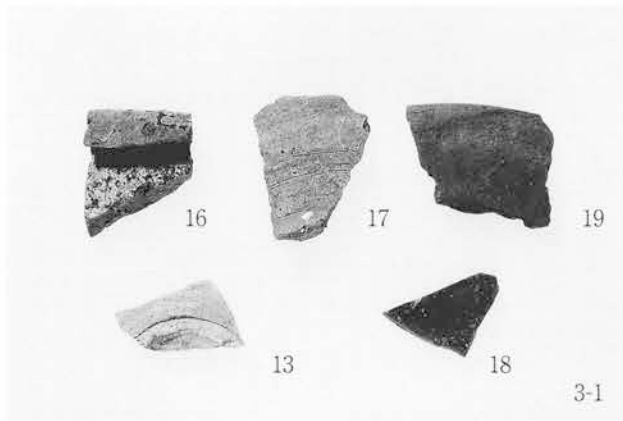
3-1-10井戸-4













4区1面南西部 (鋤先痕) 04-000271-05



4区1面 04-000270-12



4-1-1号溝全景（南東より）04-00056-03



4-1-2号溝全景（東より）04-00057-05



4-1-3号溝全景（南より）04-00056-06



4-1-4号溝全景（南東より）04-00057-09



4-1-2・5号溝全景（北西より）04-00058-02



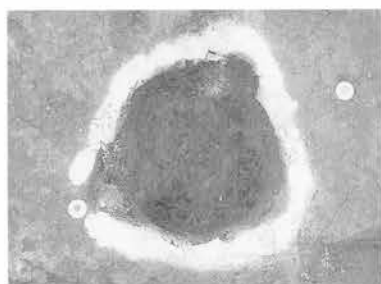
4-1-6号溝全景（南西より）04-00058-05



4-1-7号溝全景（南より）04-00055-01



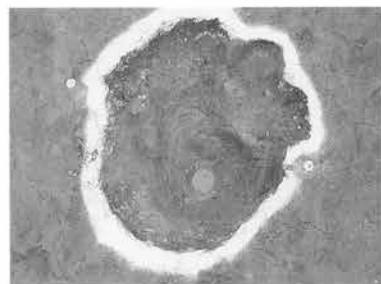
4-1-8号溝全景（北より）04-00055-04



4-1-1号ピット全景 01-00058-19



4-1-2号ピット全景 01-00058-24



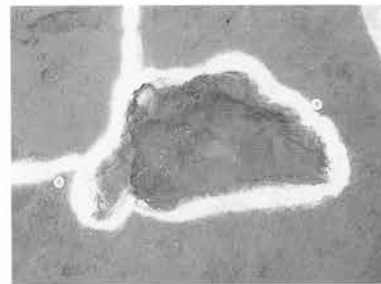
4-1-4号ピット全景 01-00058-27



4-1-5ピット全景 01-00058-29



4-1-6号ピット全景 01-00058-32



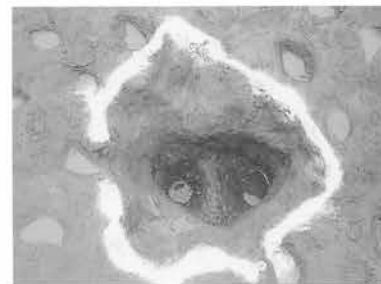
4-1-7号ピット全景 01-00056-02



4-1-9号ピット全景 01-00056-08



4-1-10号ピット全景 01-00056-10



4-1-12号ピット全景 01-00056-14



4-1-13号溝全景 01-00056-16



4-1-1号土坑遺物出土状況（北より） 01-00067-17



4-1-1号土坑全景（南より） 04-00061-08



4-1-1号土坑遺物出土状況 01-00062-14



4-1-鋤先痕（西より）01-00061-29



4-1-鋤先痕（西より）01-00061-19



4-1-南西隅部鋤先痕（南より）04-00049-08



4-1-南西隅部鋤先痕（北より）04-00051-04



4-1-As-B下水田面西部（南より）04-00062-01



4-1-As-B下水田面中西部（南より）04-00062-02



4-1-As-B下水田面中東部 04-00062-05



4-1-As-B下水田面東部（南より）04-00062-08



4-1-As-B下水田面中部（東より）04-00052-06



4-1-As-B下水田面東部（南より）04-00053-02



4-1-As-B下水田面南部（東より）04-00059-01



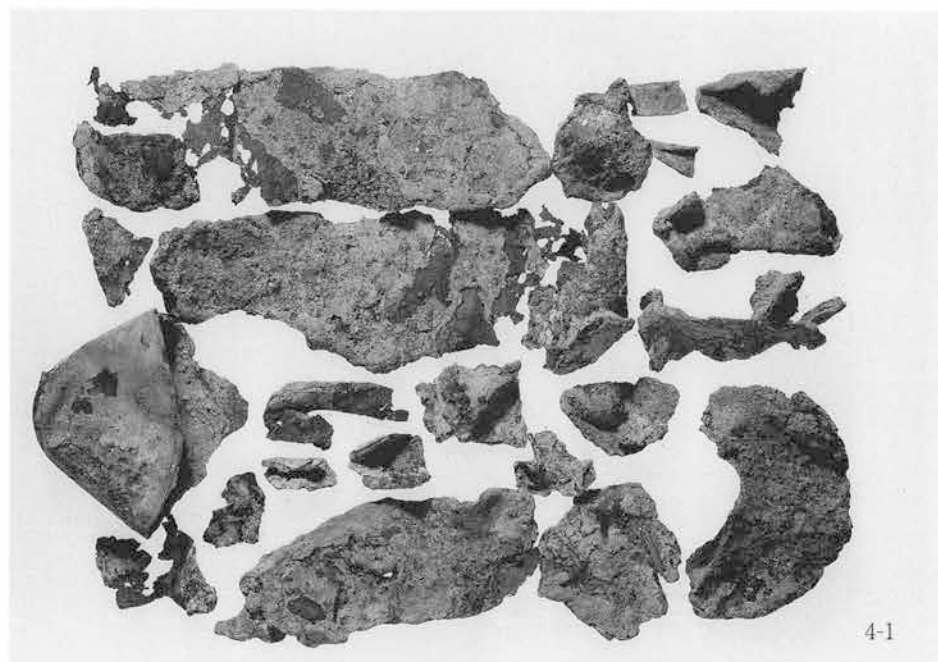
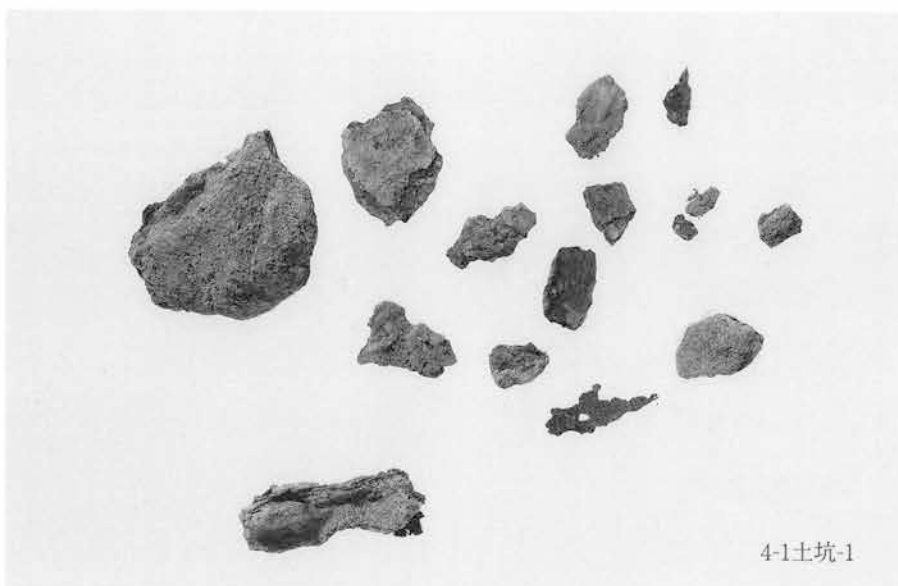
4-1-As-B下水田面西北部（東より）04-00054-01



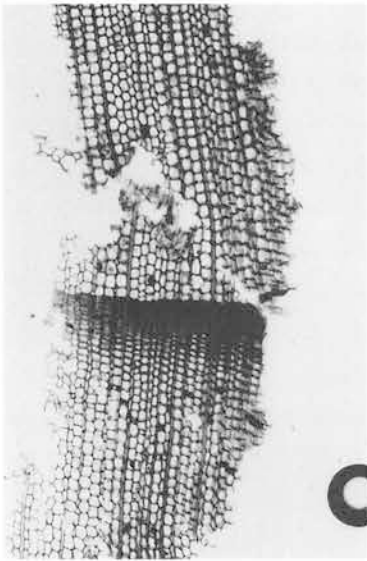
4-1-As-B下水田面南東隅部（西より）04-00052-09



4-1-As-B下水田面（西より）04-00063-06



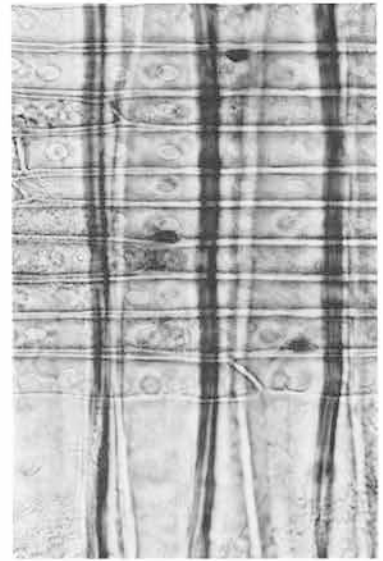
Bar: 



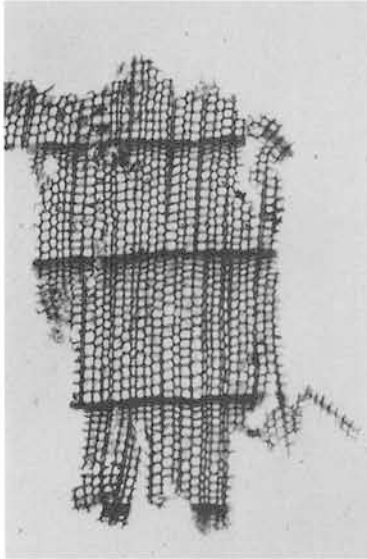
1a スギ bar.1mm



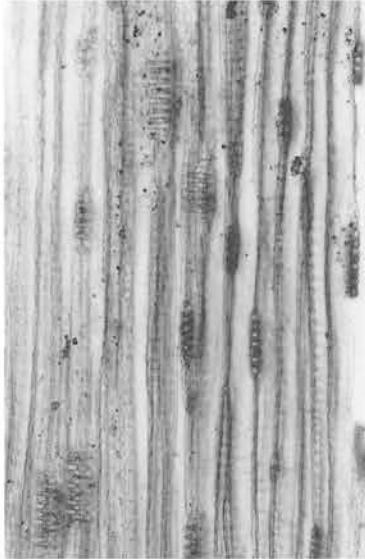
A3-44 1b 同 bar.0.4mm



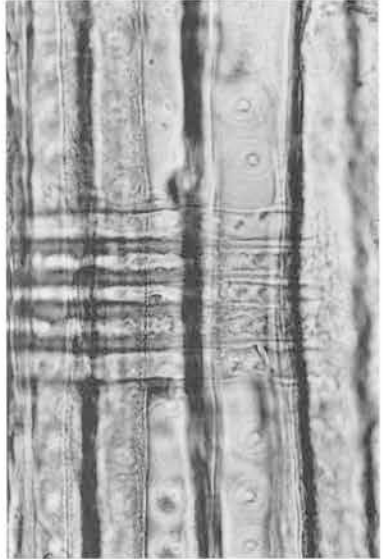
1c 同 bar.0.1mm



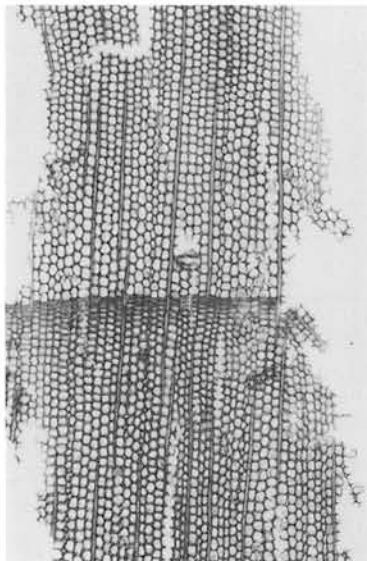
2a ヒノキ bar.1mm



A3-28 2b 同 bar.0.4mm



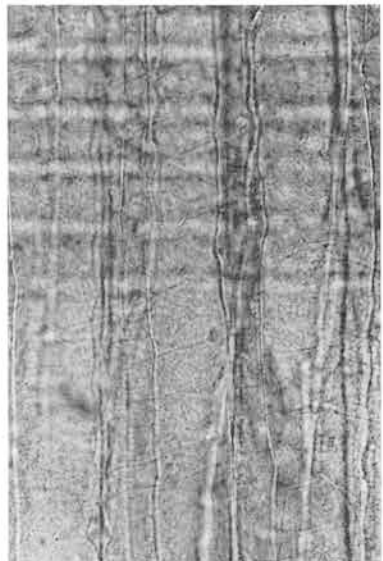
2c 同 bar.0.1mm



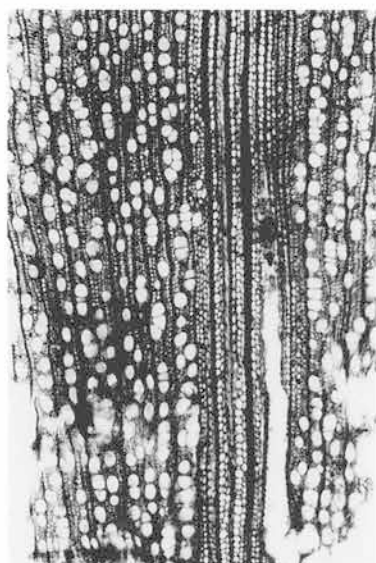
3a カヤ bar.1mm



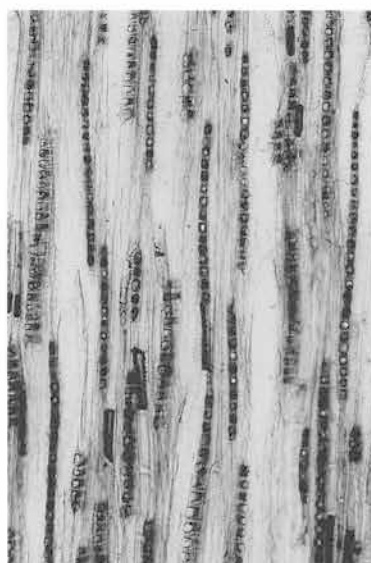
A3-1 3b 同 bar.0.4mm



3c 同 bar.0.1mm



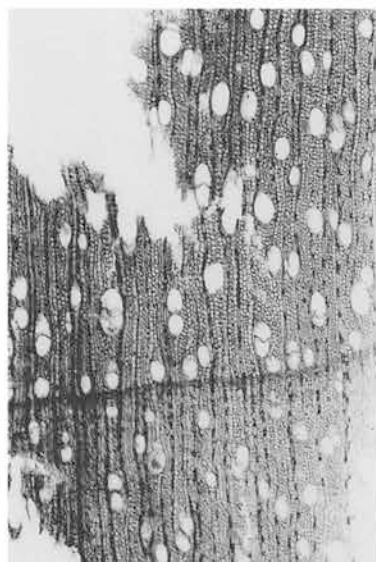
4a ハンノキ属ハンノキ節 bar.1mm A3-47



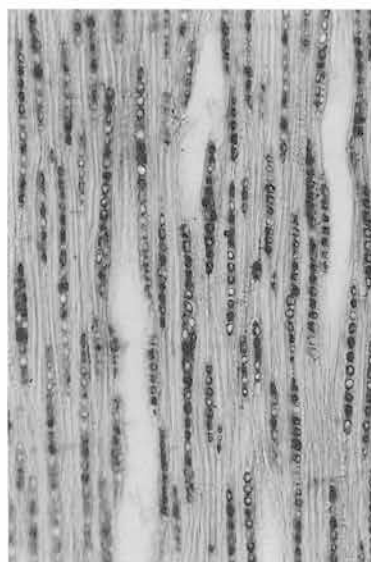
4b 同 bar.0.4mm



4c 同 bar.0.2mm



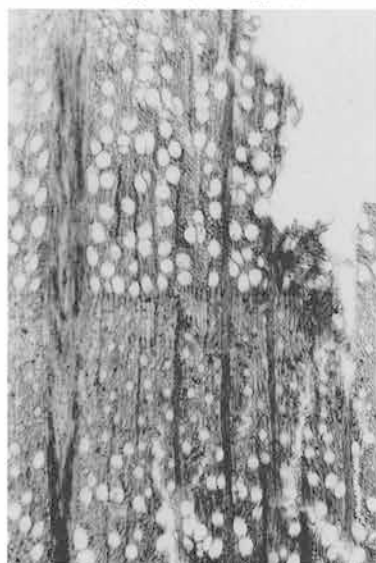
5a ハンノキ属ヤシャブシ節 bar.1mm A3-2



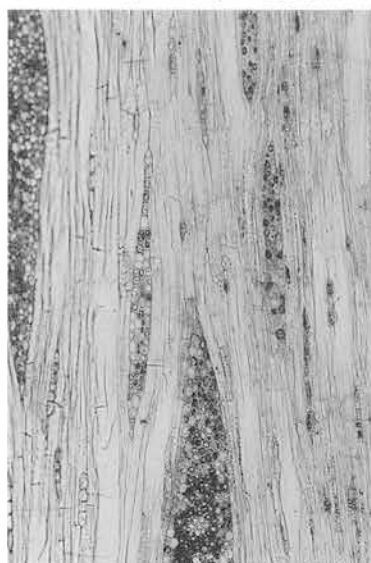
5b 同 bar.0.4mm



5c 同 bar.0.2mm



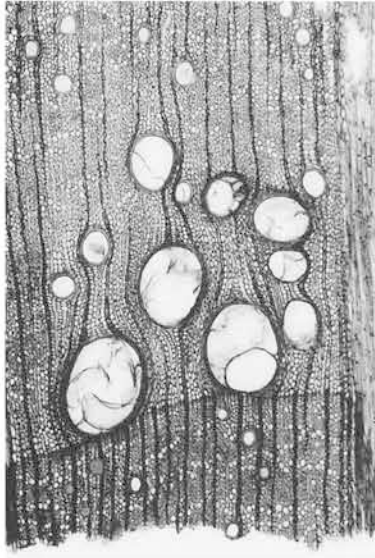
6a ブヤ属 bar.1mm A3-24



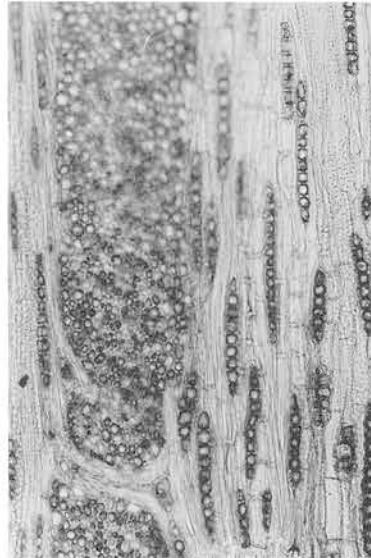
6b 同 bar.0.4mm



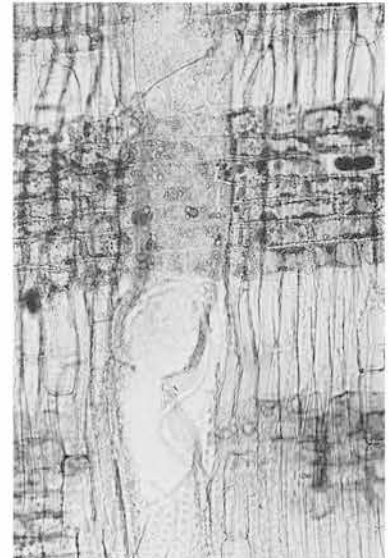
6c 同 bar.0.2mm



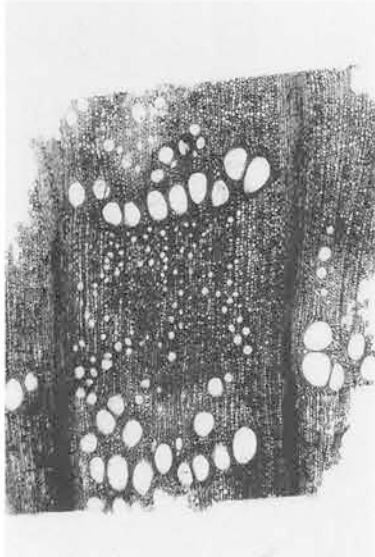
7a コナラ属クヌギ節 bar.1mm



A3-11 7b 同 bar.0.4mm



7c 同 bar.0.2mm



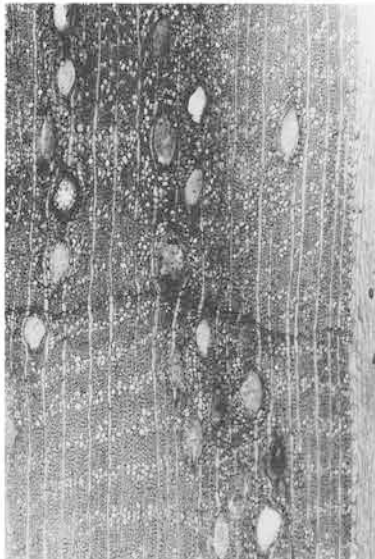
8a コナラ属コナラ節 bar.1mm



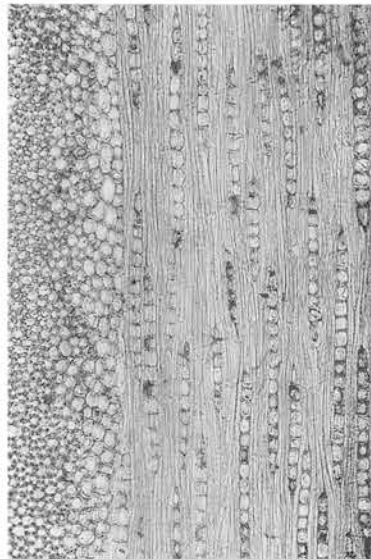
A3-48 8b 同 bar.0.4mm



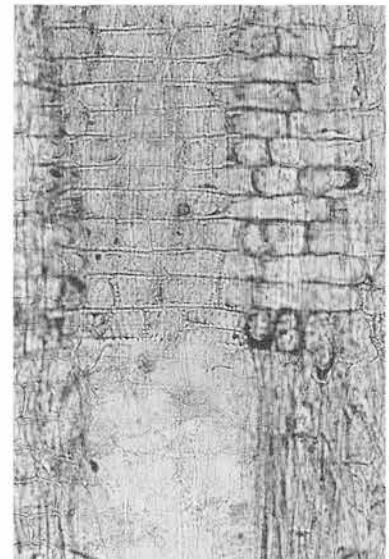
8c 同 bar.0.2mm



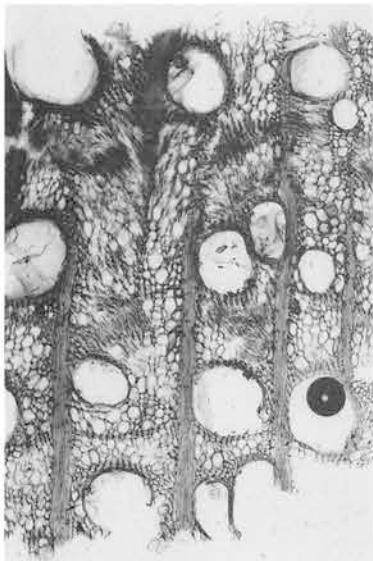
9a アカガシ亜属 bar.1mm



A3-13 9b 同 bar.0.4mm



9c 同 bar.0.2mm



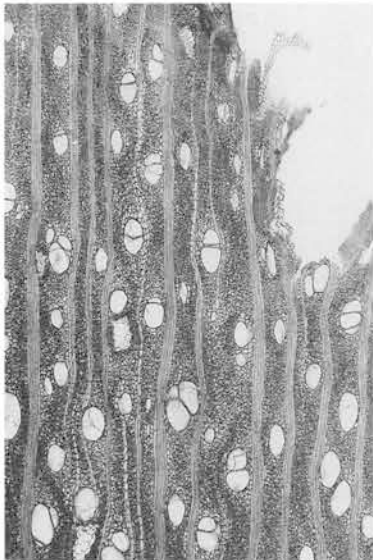
10a ケヤキ bar.1mm A3-27



10b 同 bar.0.4mm



10c 同 bar.0.2mm



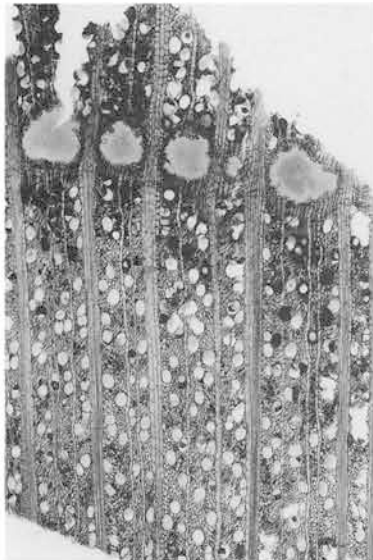
11a ヤマグチ bar.1mm A53-76



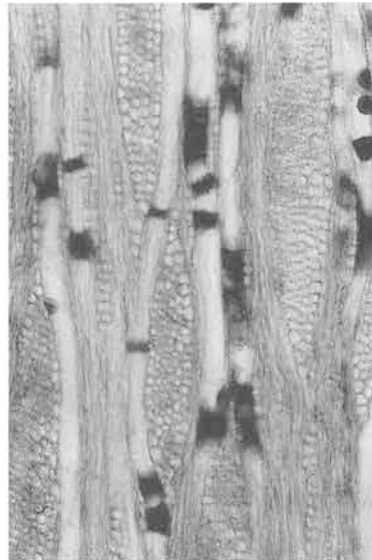
11b 同 bar.0.4mm



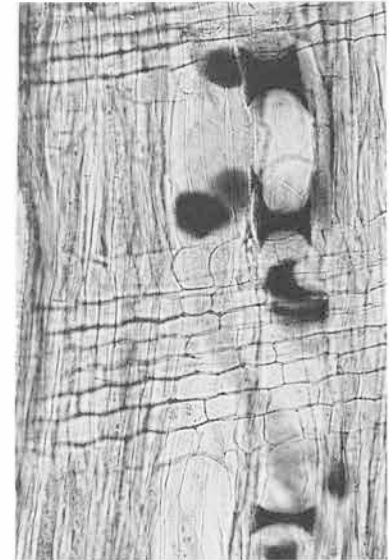
11c 同 bar.0.2mm



12a モモ bar.1mm A3-23

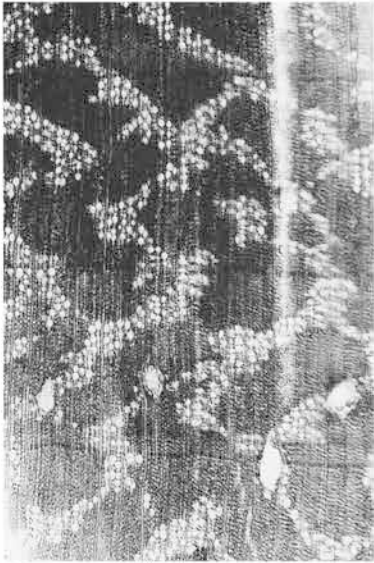


12b 同 bar.0.4mm

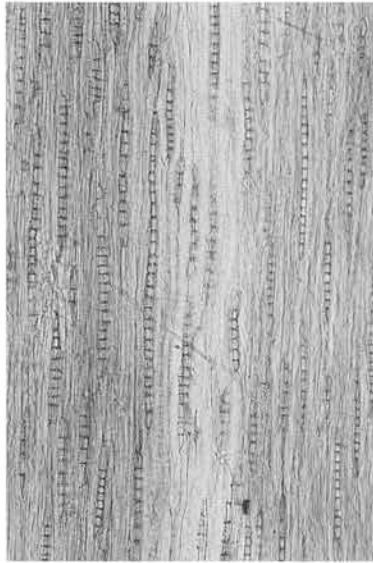


12c 同 bar.0.2mm

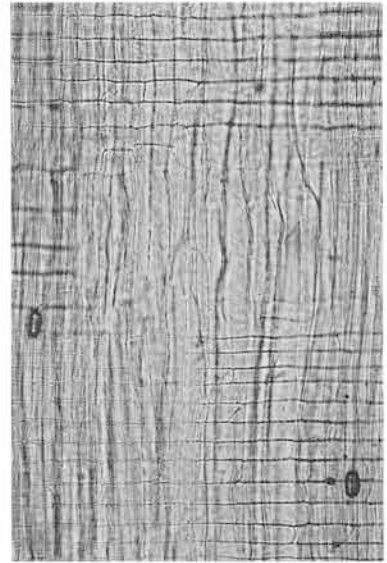
Bar: 



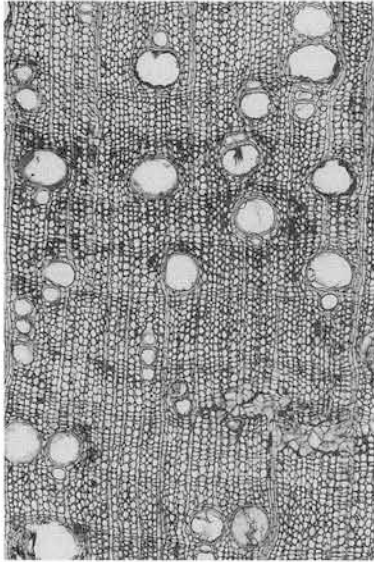
13a コクサギ bar.1mm A3-21



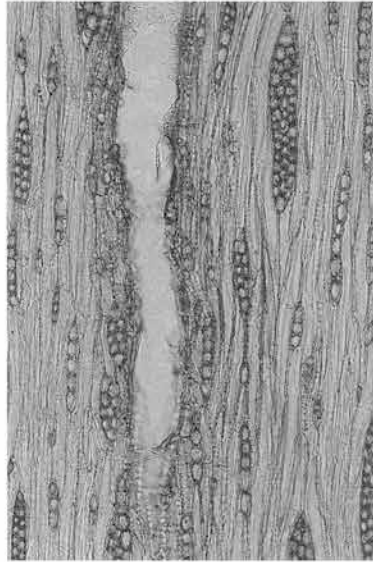
13b 同 bar.0.4mm



13c 同 bar.0.2mm



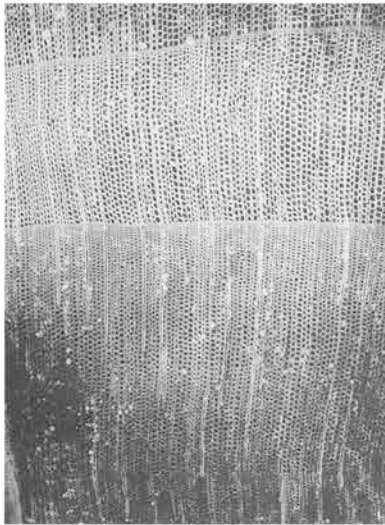
14a トネリコ属 bar.1mm A53-14



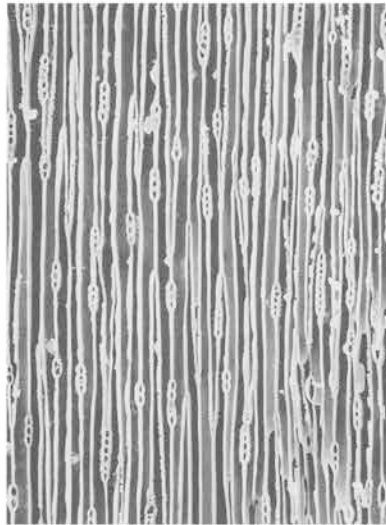
14b 同 bar.0.4mm



14c 同 bar.0.2mm



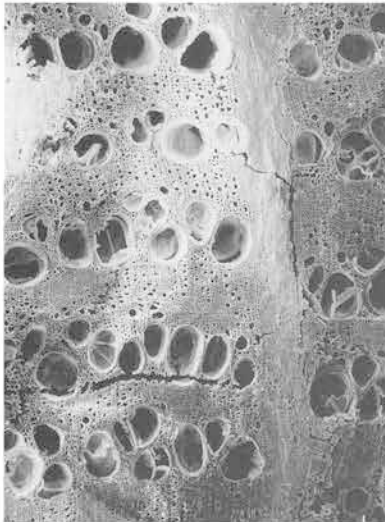
1a ヒノキ科 (横断面)
資料番号A5-15 bar:0.5mm



1b ヒノキ科 (接線断面)
資料番号A5-15 bar:0.1mm



1c ヒノキ科 (放射断面)
資料番号A5-15 bar:0.1mm



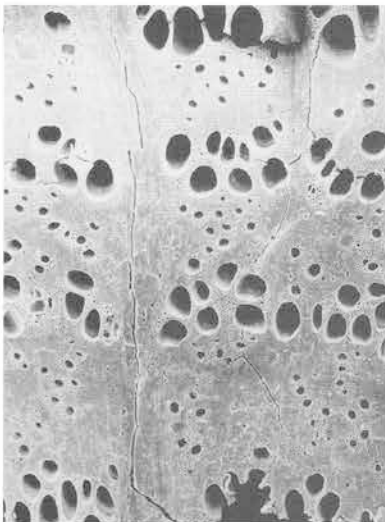
2a コナラ節 (横断面)
資料番号A5-13 bar:0.5mm



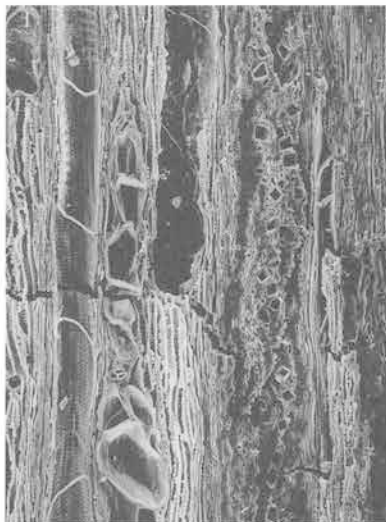
2b コナラ節 (接線断面)
資料番号A5-13 bar:0.5mm



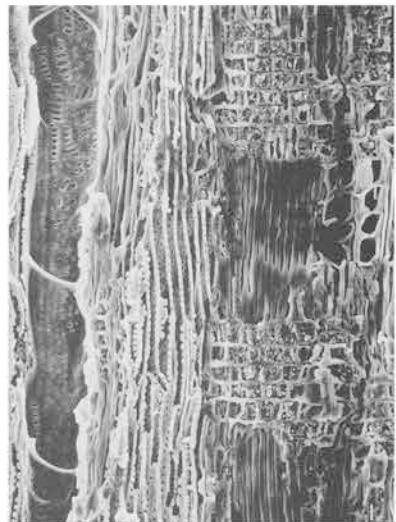
2c コナラ節 (放射断面)
資料番号A5-13 bar:0.1mm



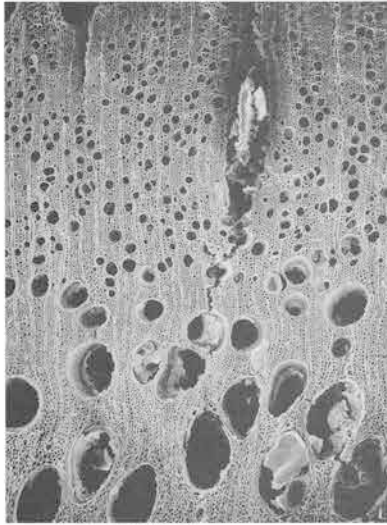
3a クヌギ節 (横断面)
資料番号A5-15 bar:0.5mm



3b クヌギ節 (接線断面)
資料番号A5-15 bar:0.1mm



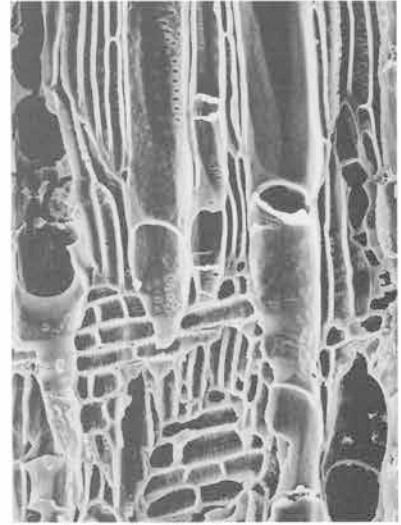
3c クヌギ節 (放射断面)
資料番号A5-15 bar:0.1mm



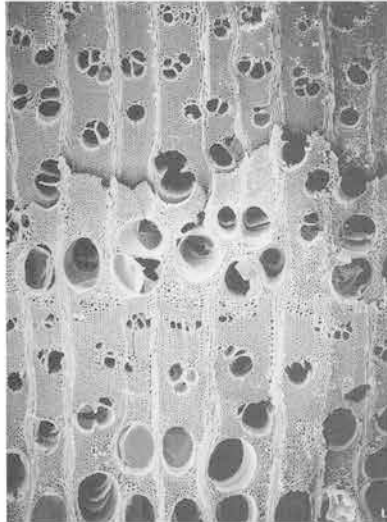
4a クワ (横断面)
資料番号A5-17 bar:1.0mm



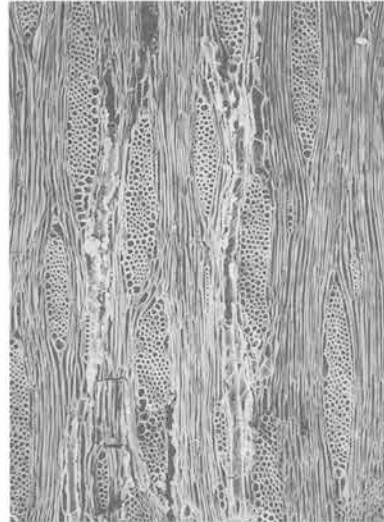
4b クワ (接線断面)
資料番号A5-17 bar:0.5mm



4c クワ (放射断面)
資料番号A5-17 bar:0.1mm



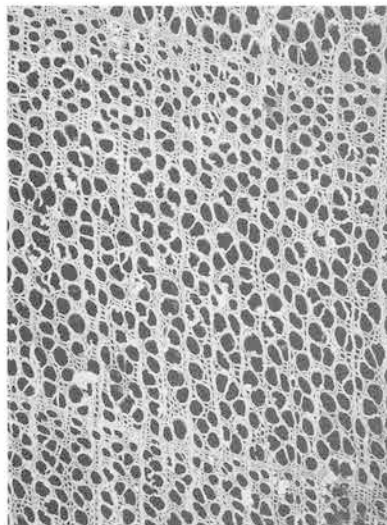
5a ケヤキ (横断面)
資料番号A5-12 bar:1.0mm



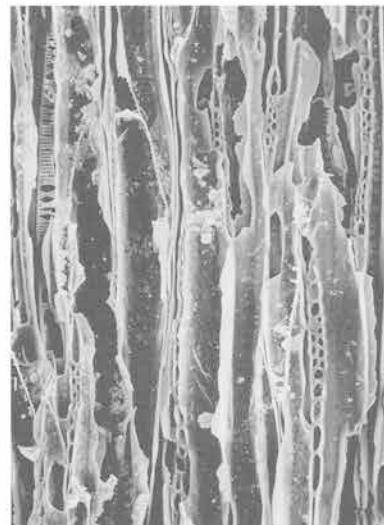
5b ケヤキ (接線断面)
資料番号A5-12 bar:0.5mm



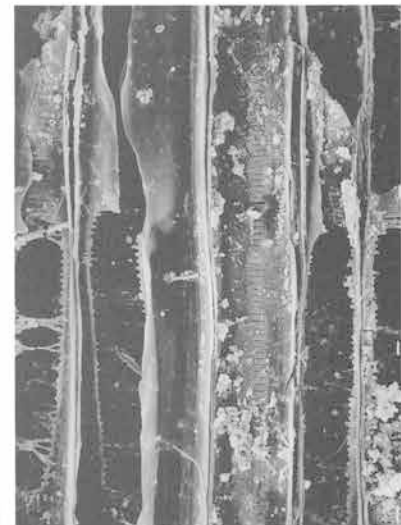
5c ケヤキ (放射断面)
資料番号A5-12 bar:0.1mm



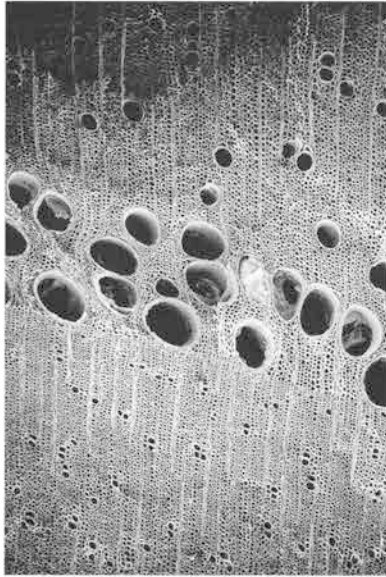
6a カツラ (横断面)
資料番号A5-11 bar:0.5mm



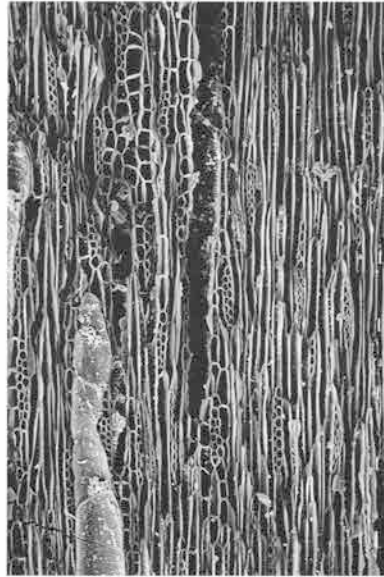
6b カツラ (接線断面)
資料番号A5-11 bar:0.1mm



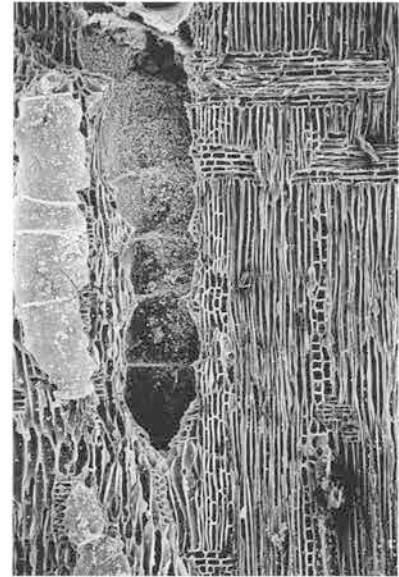
6c カツラ (放射断面)
資料番号A5-11 bar:0.1mm



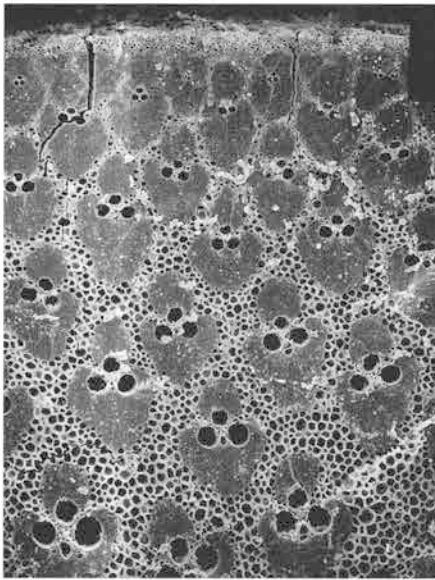
7a トネリコ属 (横断面)
資料番号A5-11 bar:1.0mm



7b トネリコ属 (接線断面)
資料番号A5-11 bar:0.5mm



7c トネリコ属 (放射断面)
資料番号A5-11 bar:0.5mm



8a タケ亜科 (横断面)
資料番号A5-16 bar:0.5mm



発掘調査報告書抄録

ふりがな	なかうちむらまえいせき (いち) —いちからよんく—						
書名	中内村前遺跡 (1) —1～4区—						
副書名	北関東自動車道 (高崎—伊勢崎) 地域埋蔵文化財発掘調査報告書						
巻次	第15集						
シリーズ名	財団法人 群馬県埋蔵文化財調査事業団発掘調査報告						
シリーズ番号	第298集						
編著者	石守 晃						
編集機関	財団法人 群馬県埋蔵文化財調査事業団						
所在地	〒377-8555 群馬県勢多郡北橋村大字下箱田784-2 TEL.0279-52-2511						
発行年月日	平成14年3月29日						
所収遺跡名	所在地	コード		北緯 東経	調査期間	調査面積 (㎡)	調査原因
		市町村	遺跡番号				
なかうちむらまえいせき 中内村前遺跡 いちからよんく 1～4区	ぐんまけんまへし 群馬県前橋市 なかうちまち 中内町	10201	10005-00466	36°20'00" 139°07'44"	1997.04.01) 1998.12.31	34,011 (1～4区)	北関東自動車道 建設工事に伴う 事前調査
所収遺跡名	地区	時 期		主 な 遺 物			
なかうちむらまえいせき 中内村前遺跡	1 区	中世以降		溝20条、土坑60基、井戸3基、旧河道			
		古代末期～中世		溝1条、土坑6基、ピット2基、旧河道			
		平安期以前		竪穴住居1件、掘立柱建物13棟、溝12条、土坑49基			
	2 区	古代末以降		As-B下水田 (14枚以上)、溝31条、井戸3基 他			
		古墳から平安時代		Hr-FA下水田面、溝21条、土坑6基 他			
		古墳時代前・中期		竪穴住居1軒 (中期)、旧河道。木製品 (鋤、横鎧等)			
	3 区	近世以降		用水路4条、池遺構1基、井戸1基、 他。陶磁器 他			
		中世		屋敷 (鎌倉時代頃：溝35条、竪穴建物5軒、ピット2,640基、井戸12基等) 他、経文墨書礎石、磬など			
		古墳～平安時代		溝1条、畠サク3条			
	4 区	近世以降		用水路1条 他			
		中世～近世		鋤先痕 (水田：中世)、溝8条 他			
		平安時代		As-B下水田			

財団法人群馬県埋蔵文化財調査事業団
発掘調査報告第298集

中内村前遺跡(1) 北関東自動車道(高崎-伊勢崎)地域
埋蔵文化財発掘調査報告書第15集

平成14年3月26日 印刷

平成14年3月29日 発行

編集・発行／財団法人群馬県埋蔵文化財調査事業団

〒377-8555 群馬県勢多郡北橋村大字下箱田784番地の2

電話(0279)52-2511(代表)

印刷／上毛新聞社出版局
