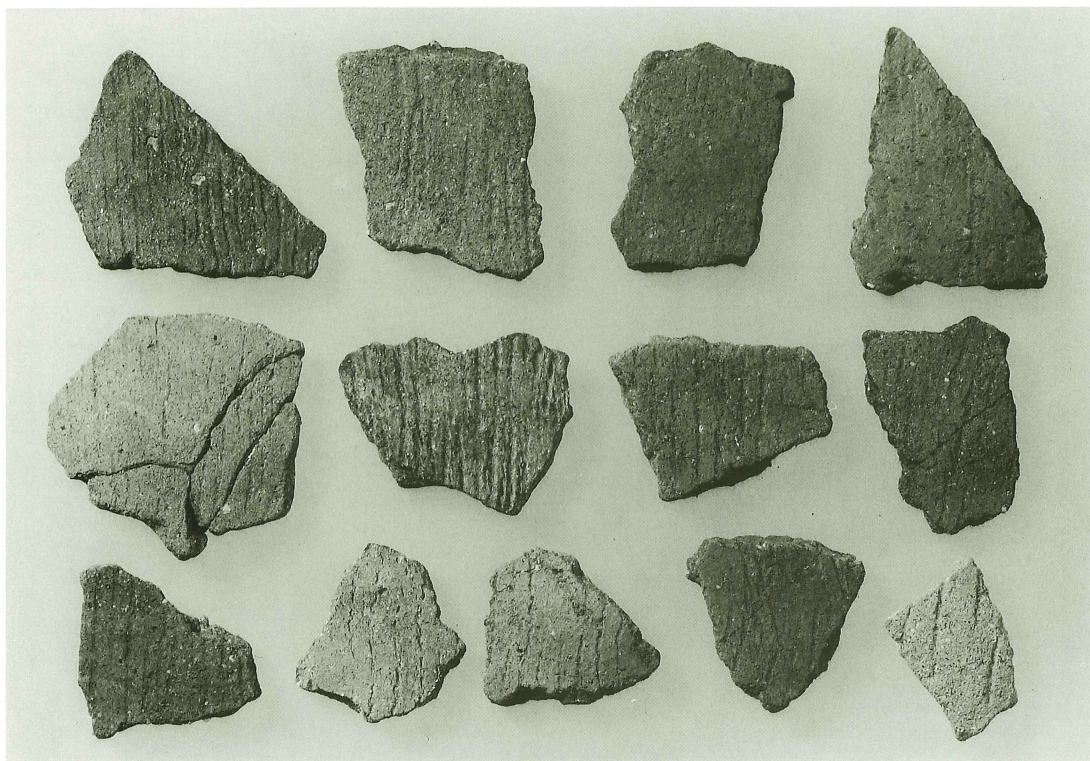




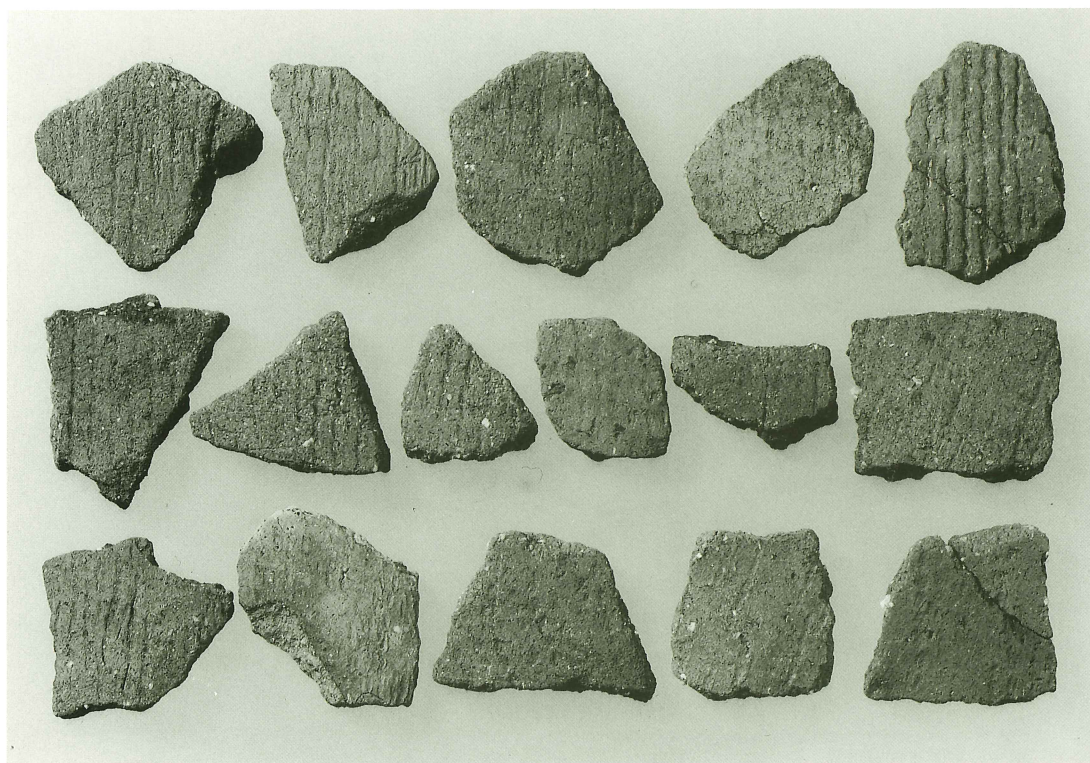
第 I 群第 2 類土器



第 I 群第 2 類土器



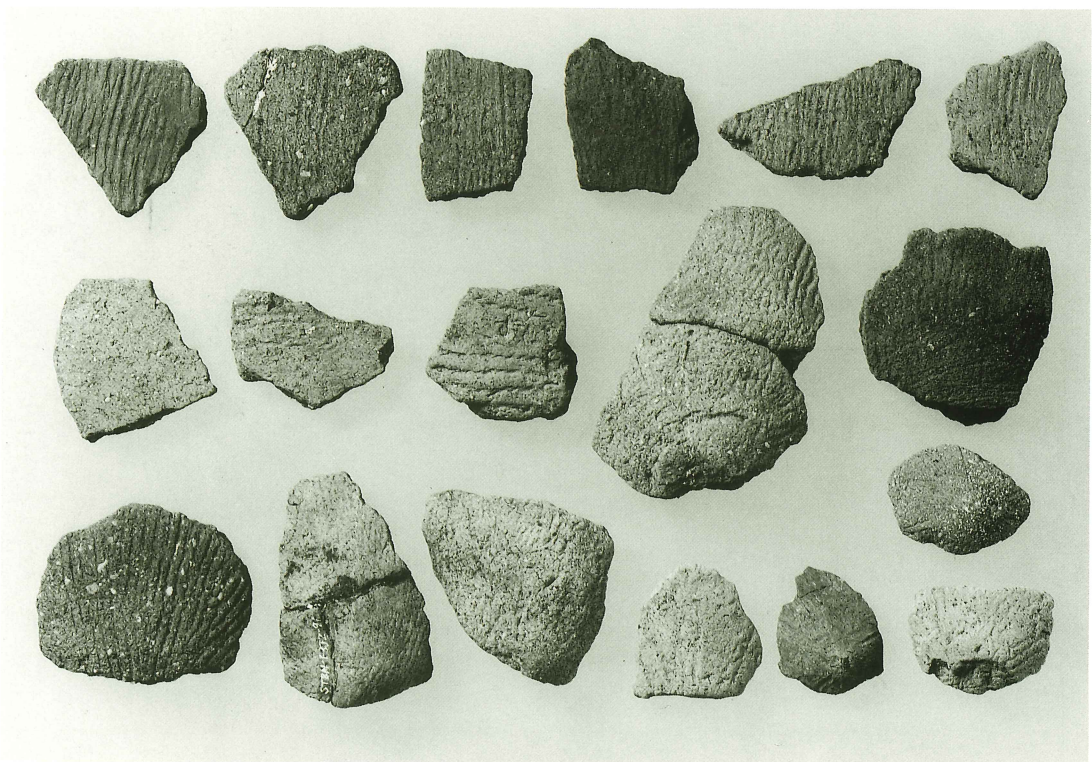
第 I 群第 2 類土器



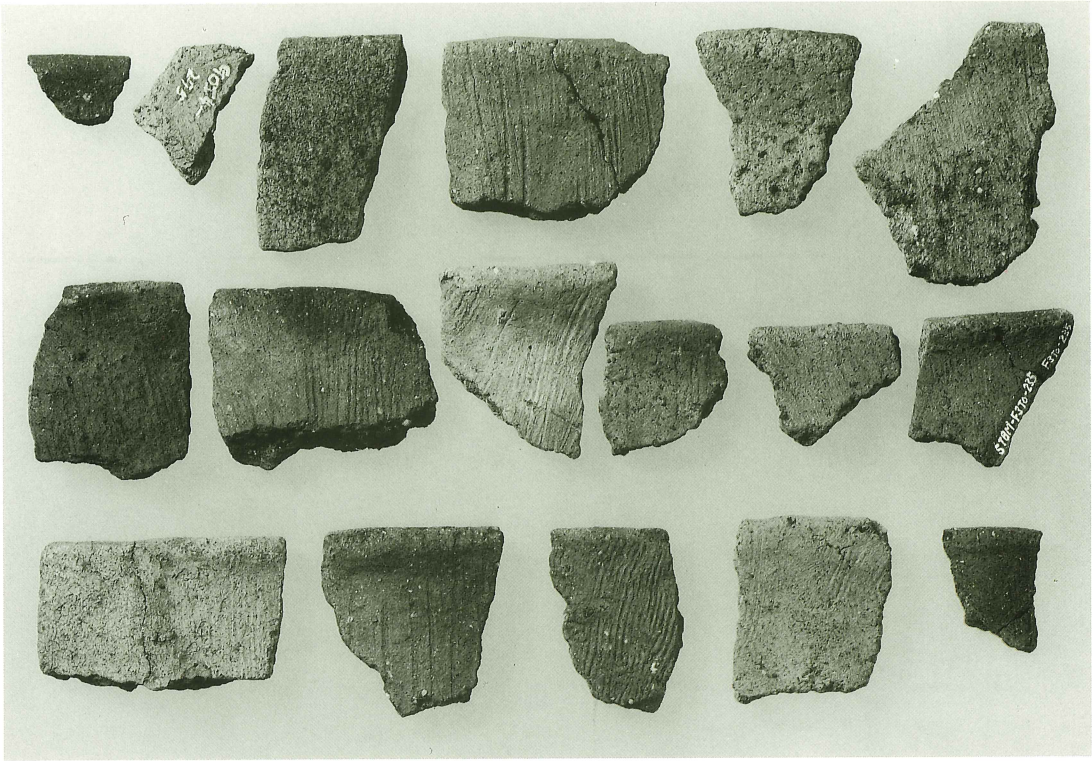
第 I 群第 2 類土器



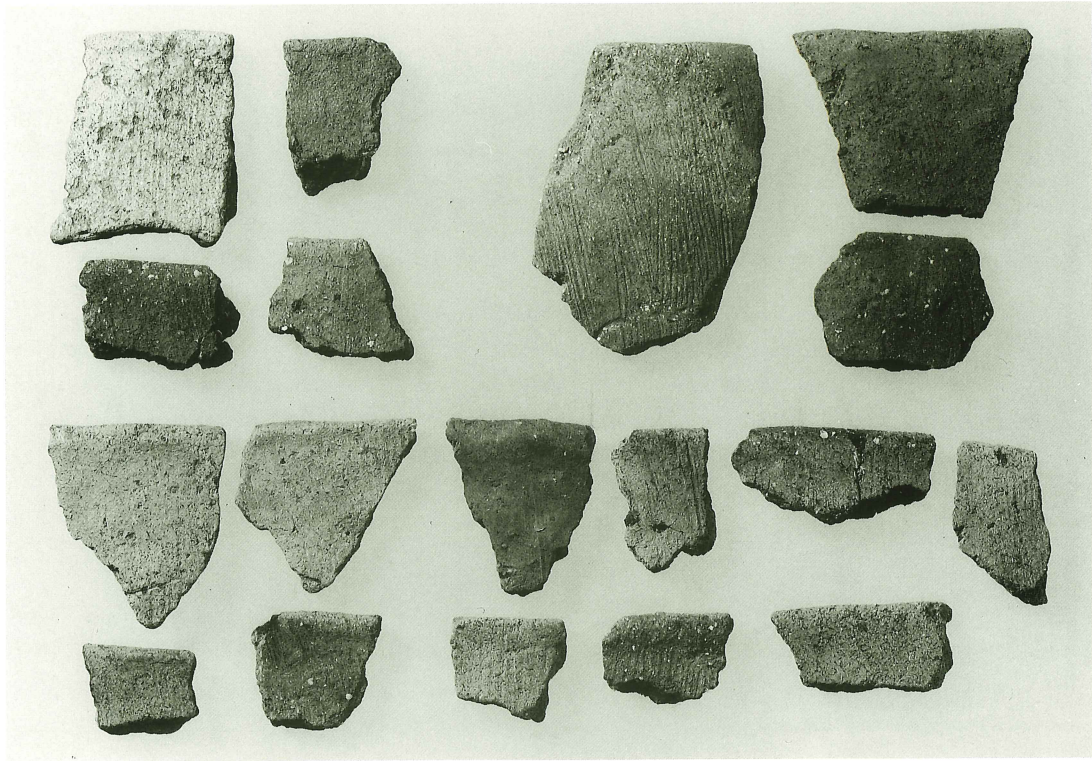
第 I 群第 2 類土器



第 I 群第 2 類土器



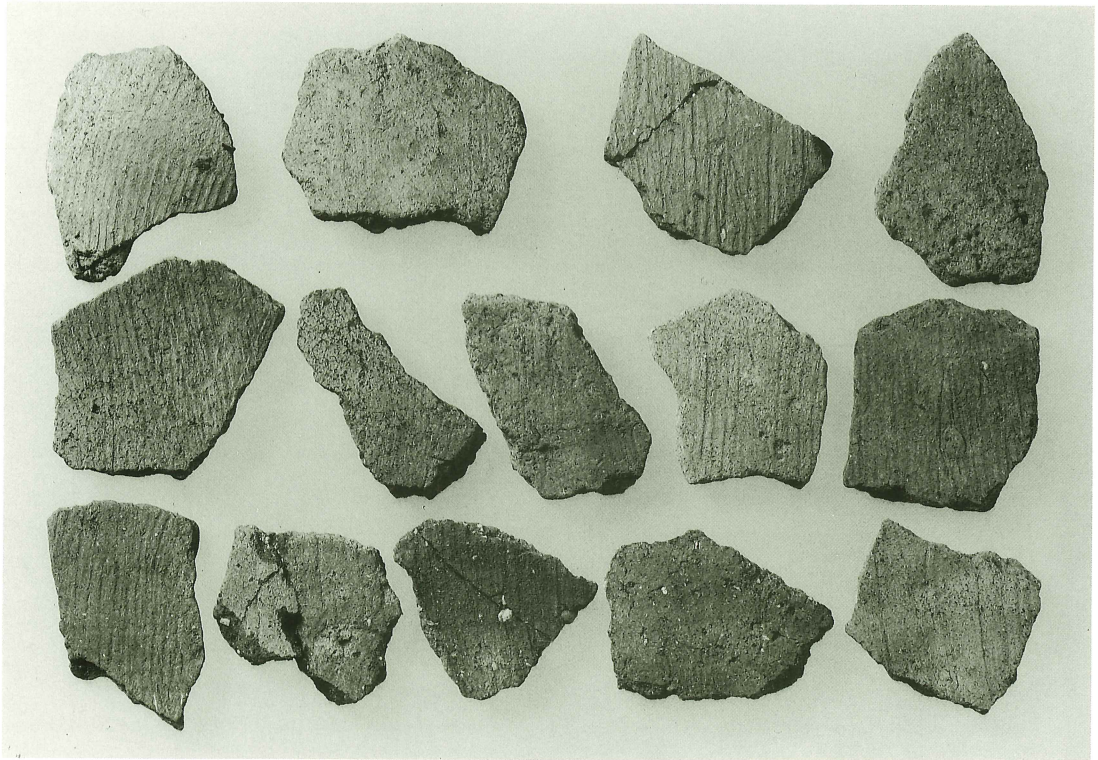
第 I 群第 3 類土器



第 I 群第 3 類土器



第I群第3類土器



第I群第3類土器



第 I 群第 4 類土器



第 I 群第 4 類土器



第 I 群第 4 類土器



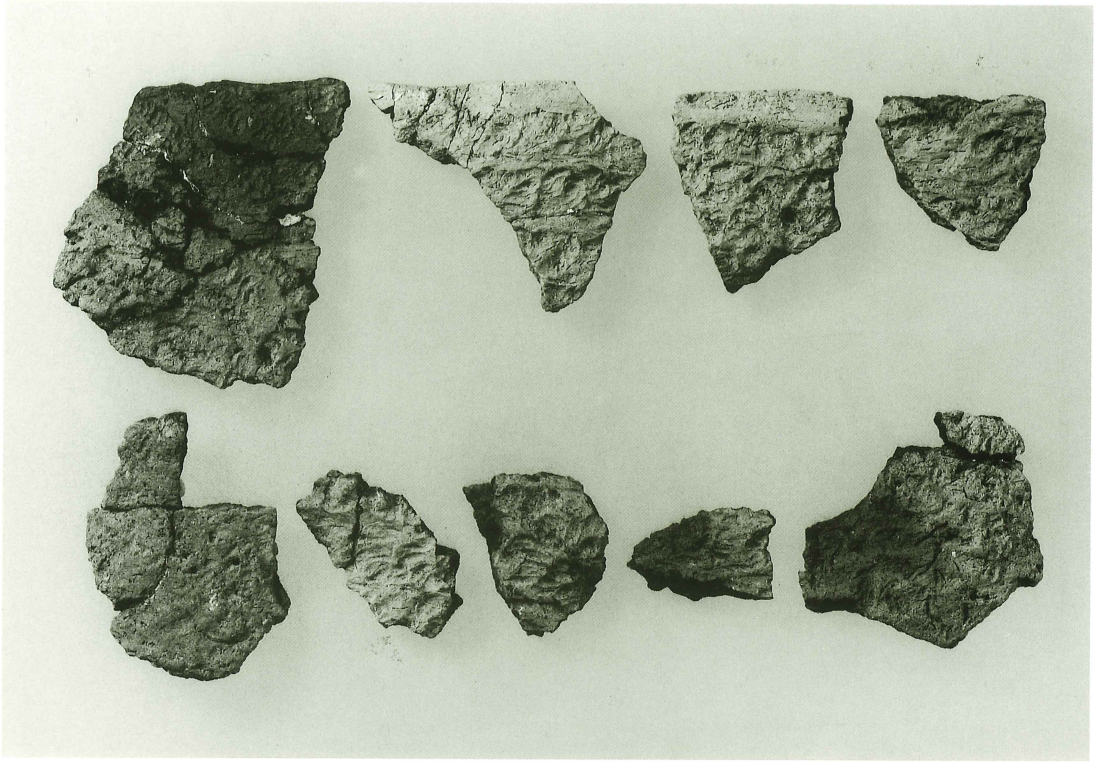
第 I 群第 5 類土器



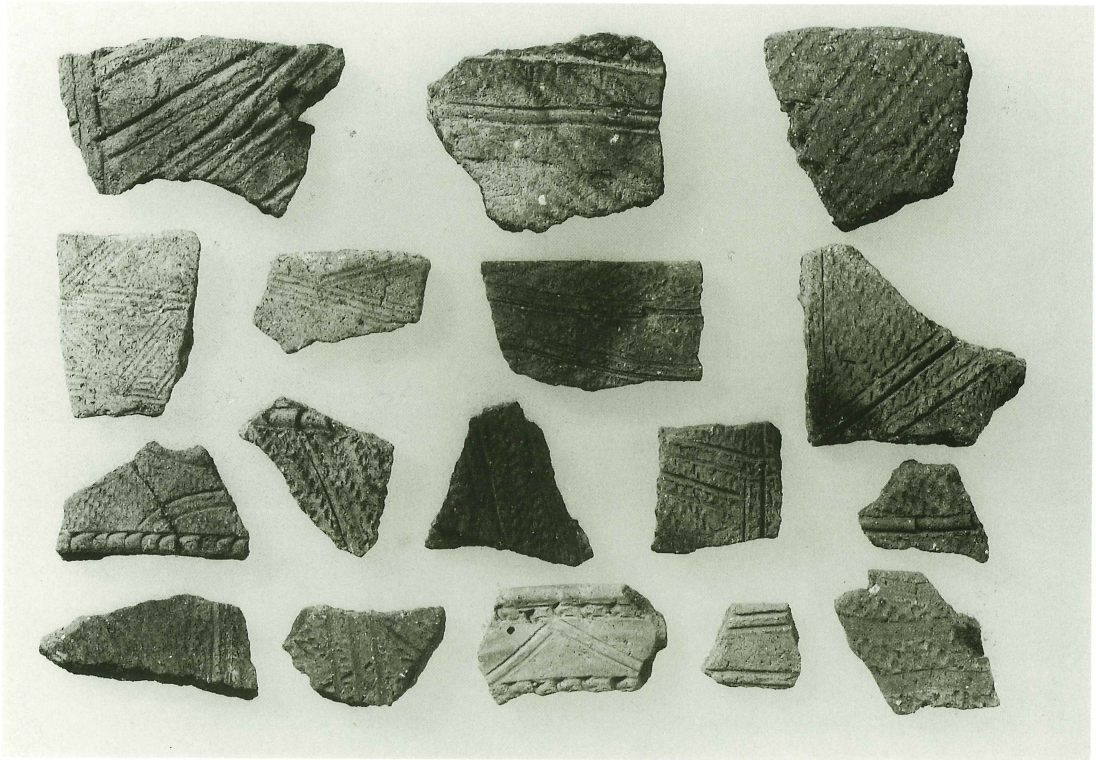
第II群土器



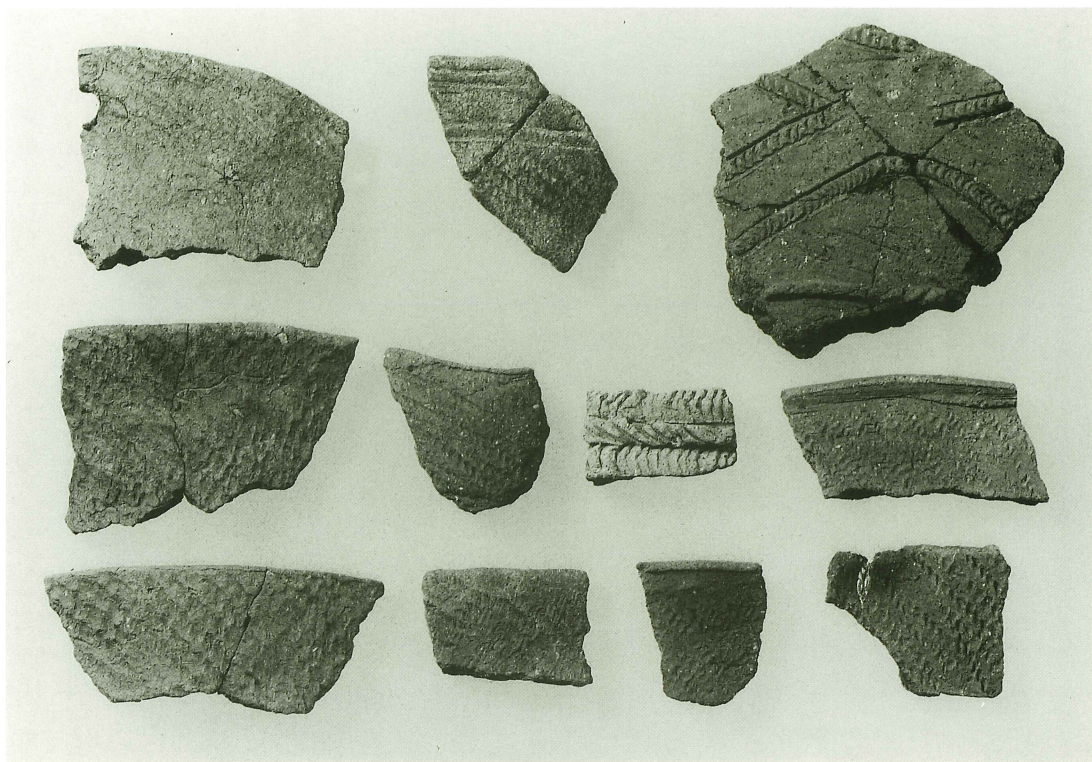
第III群土器



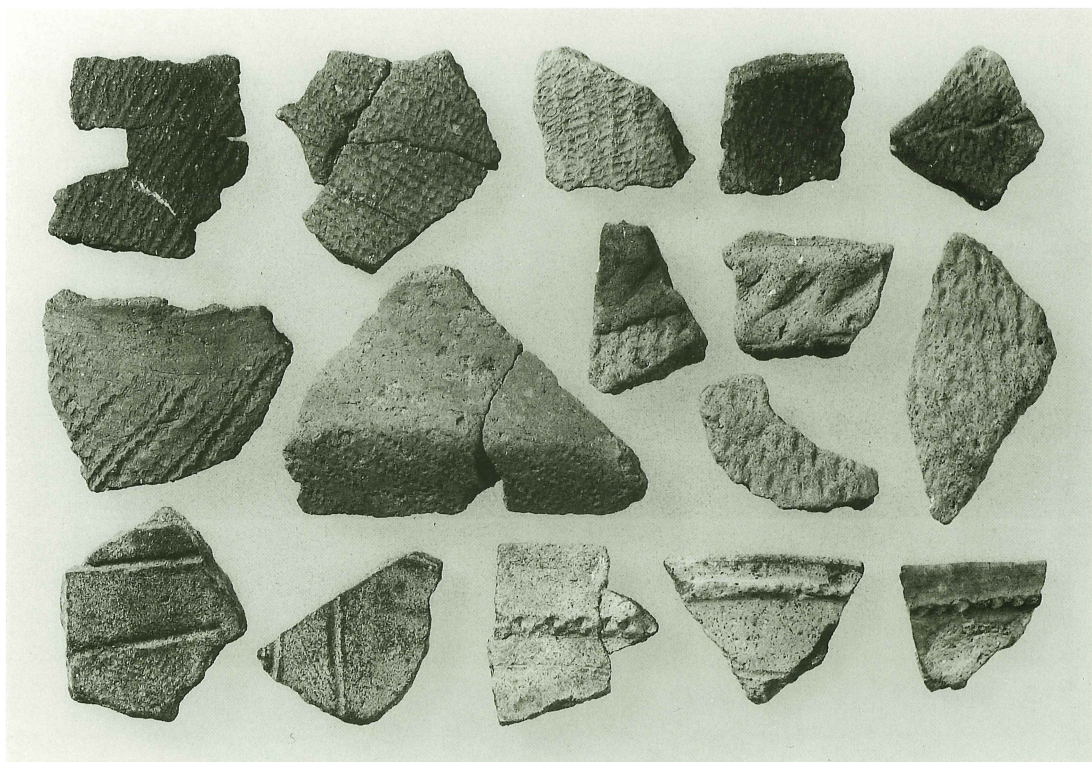
第Ⅳ群土器



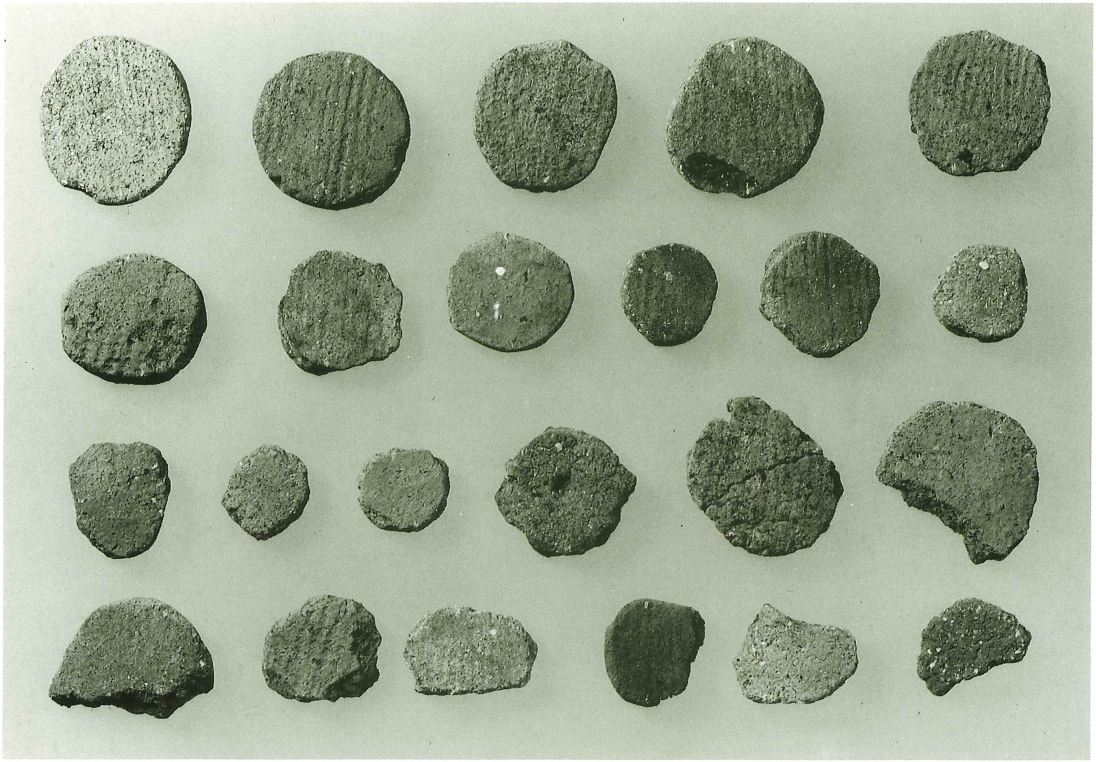
第Ⅳ群土器



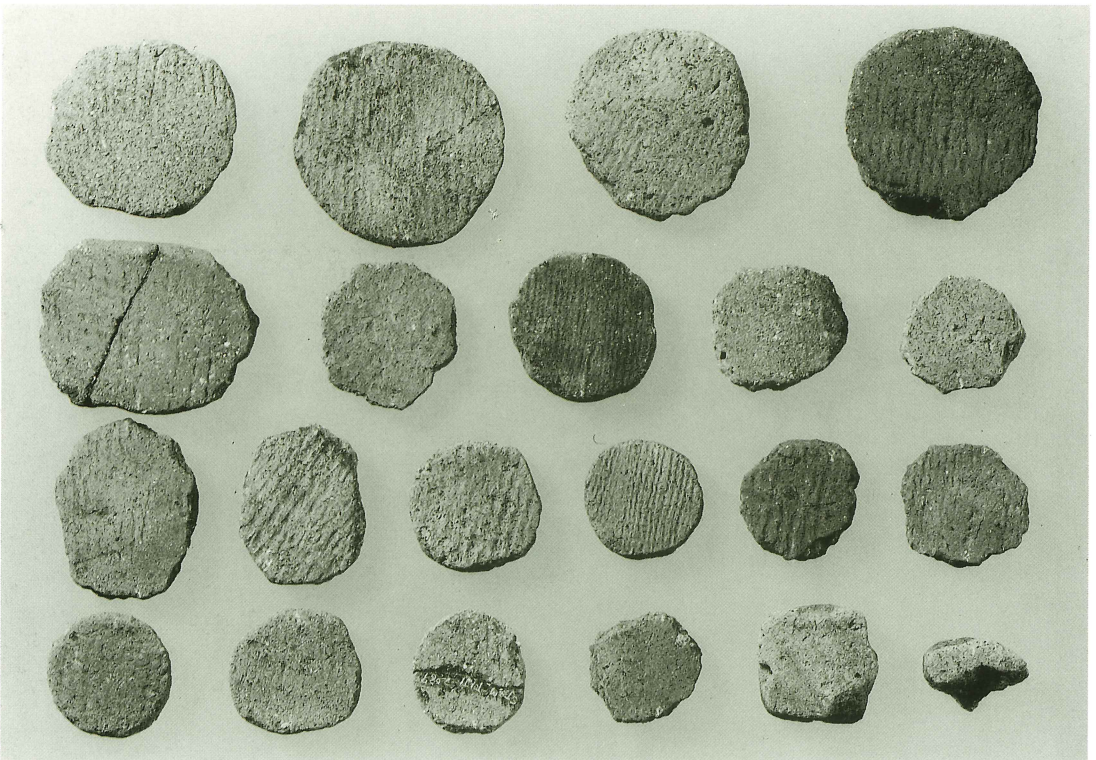
第IV群土器



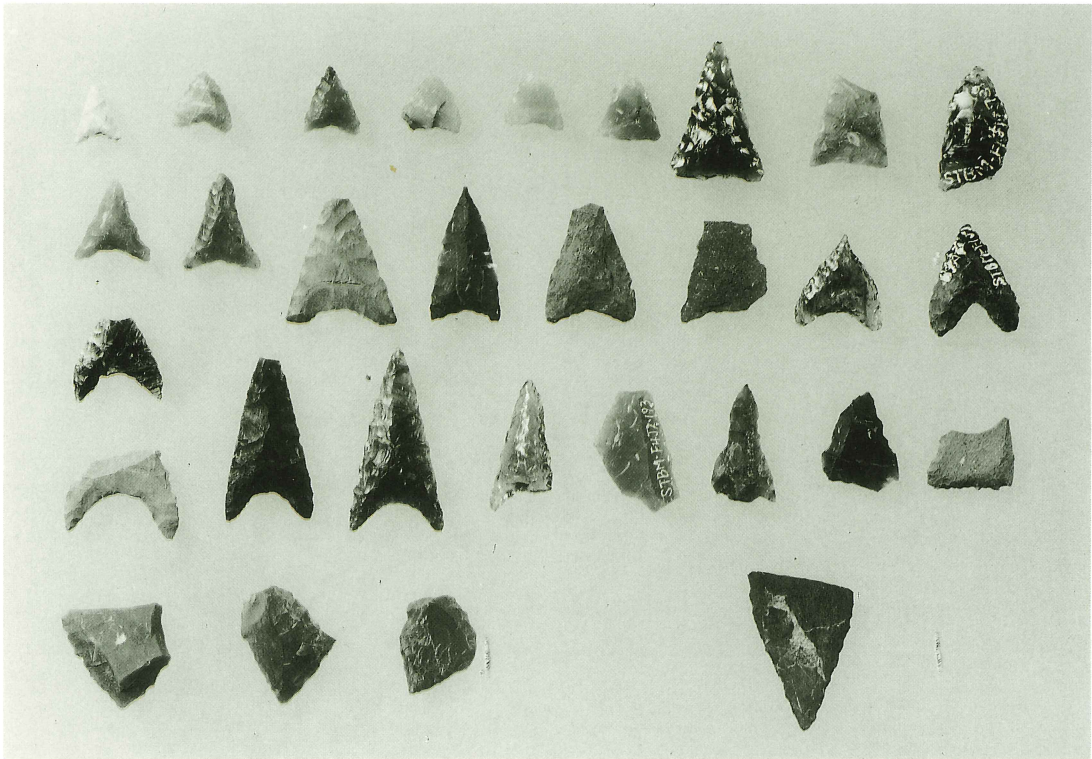
第IV群・第V群土器



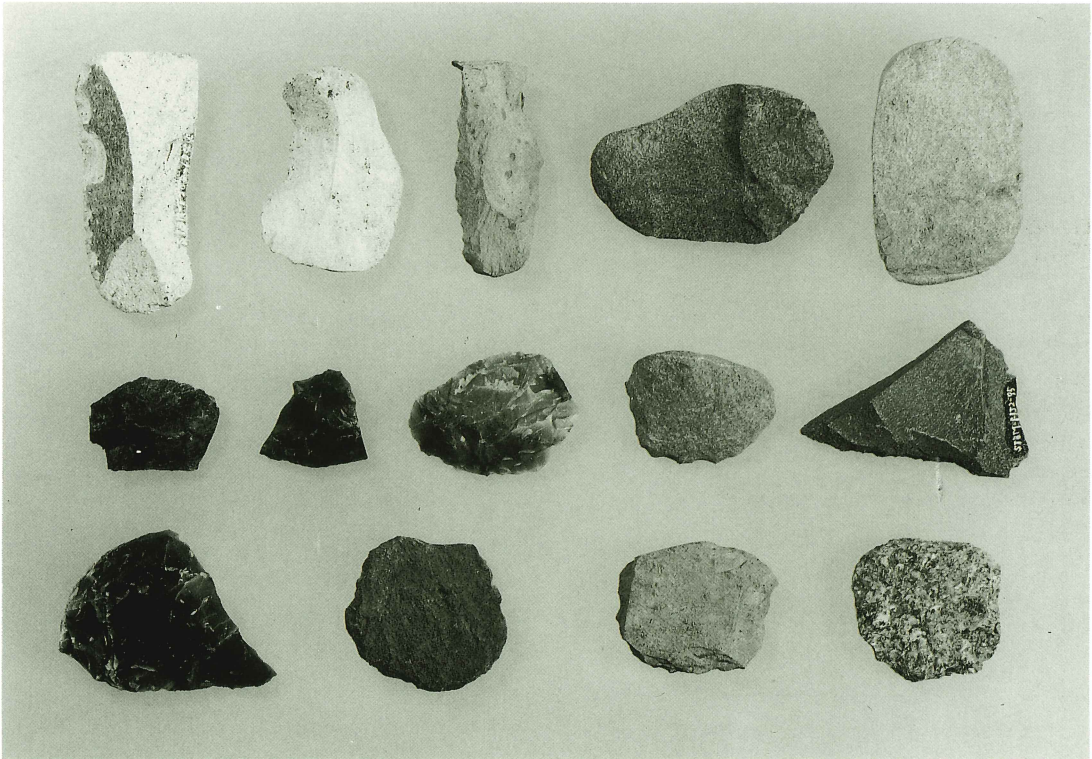
土製円盤



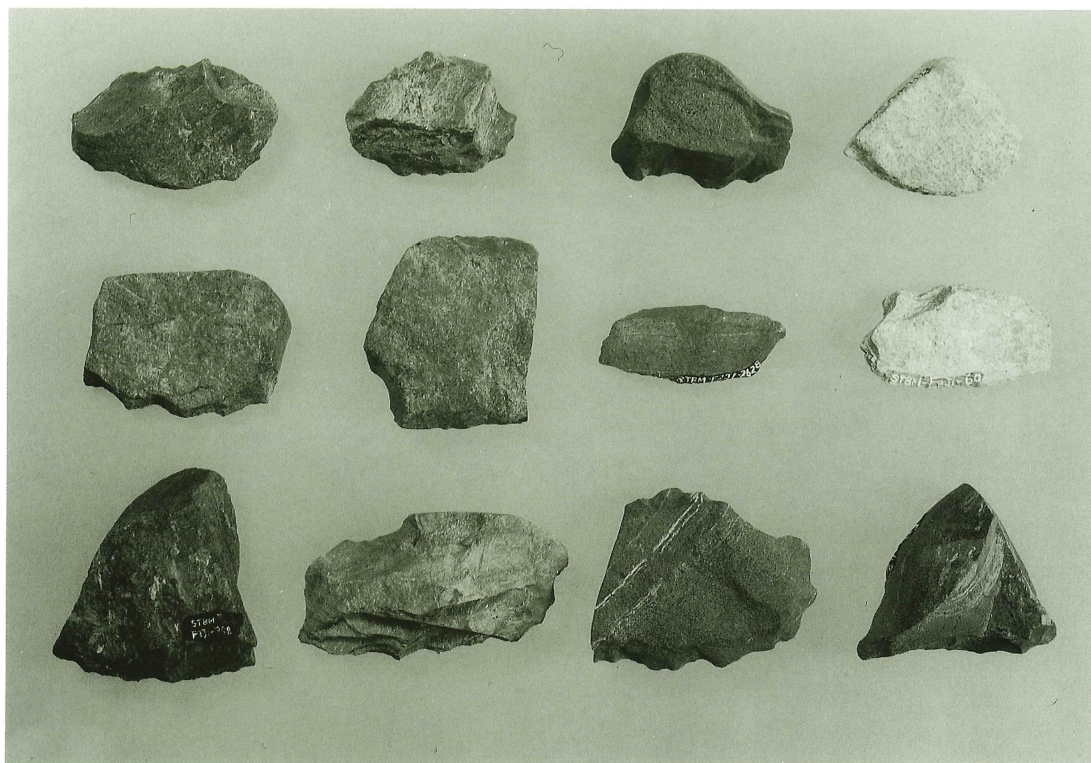
土製円盤



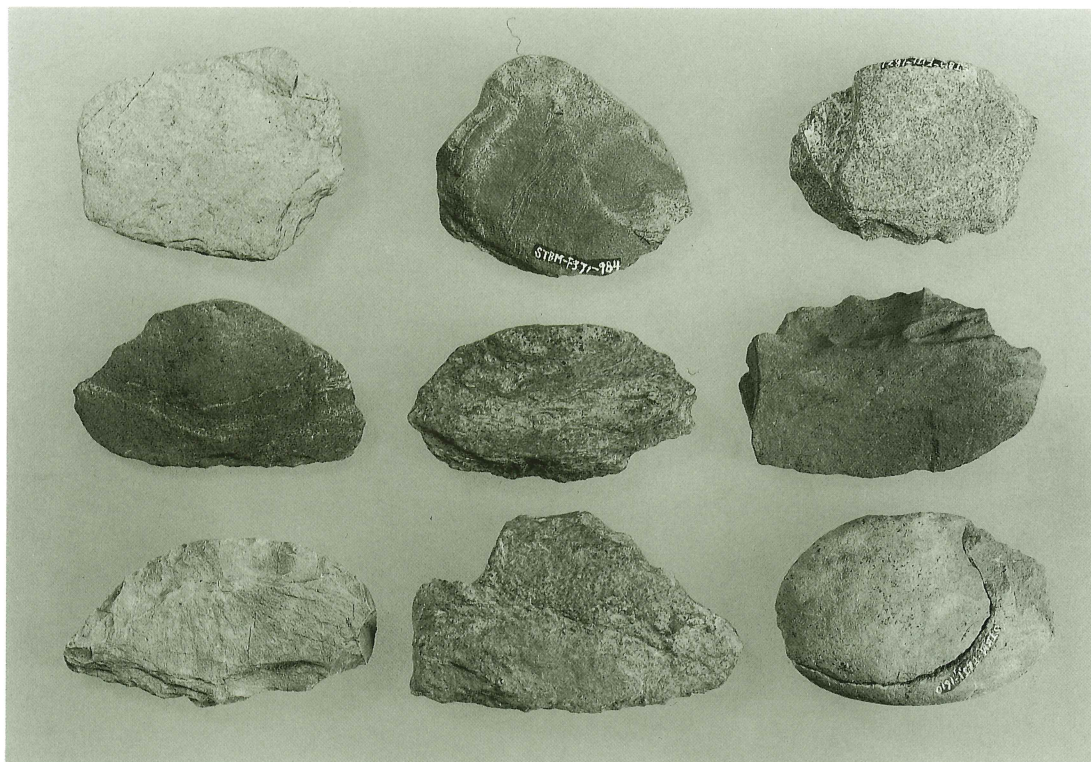
石鏃



搔器



搔器



搔器



石錘



有溝砥石



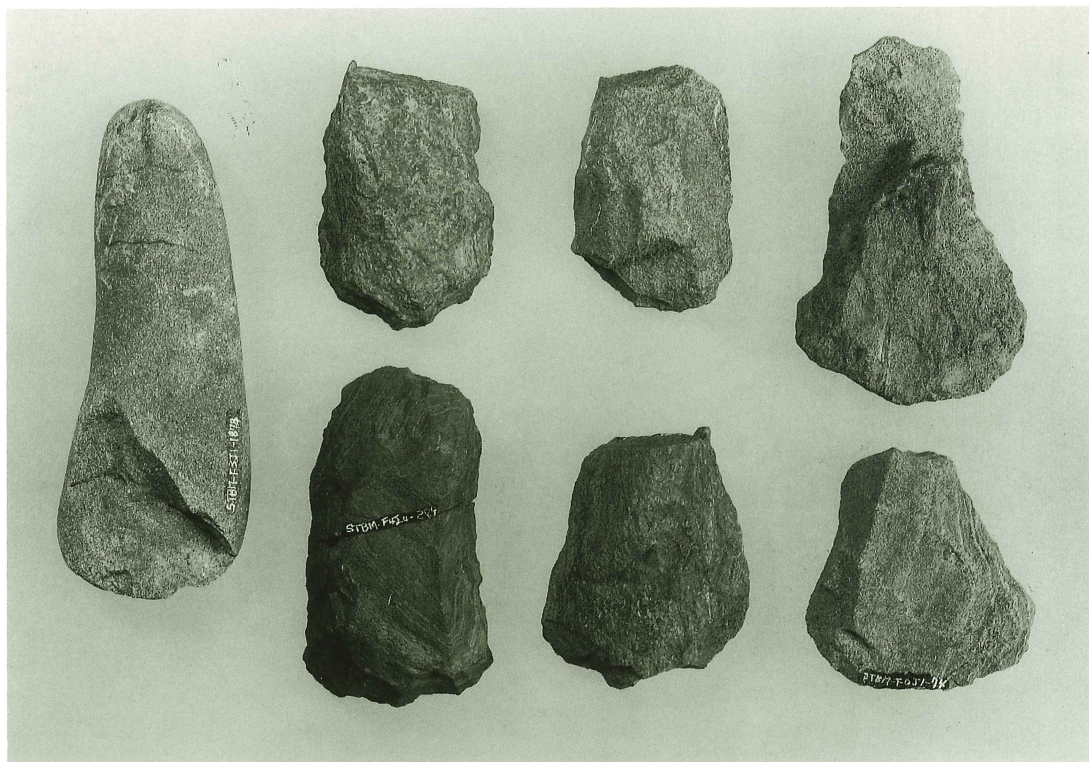
局部磨製石斧



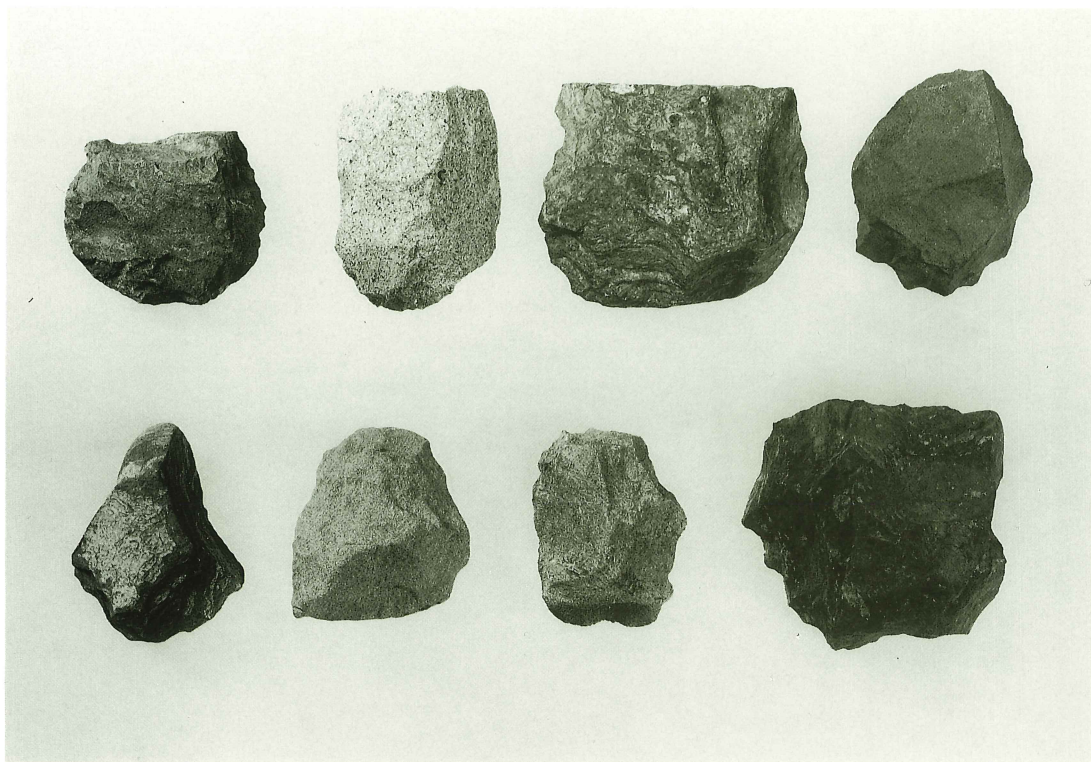
局部磨製石斧・打製石斧



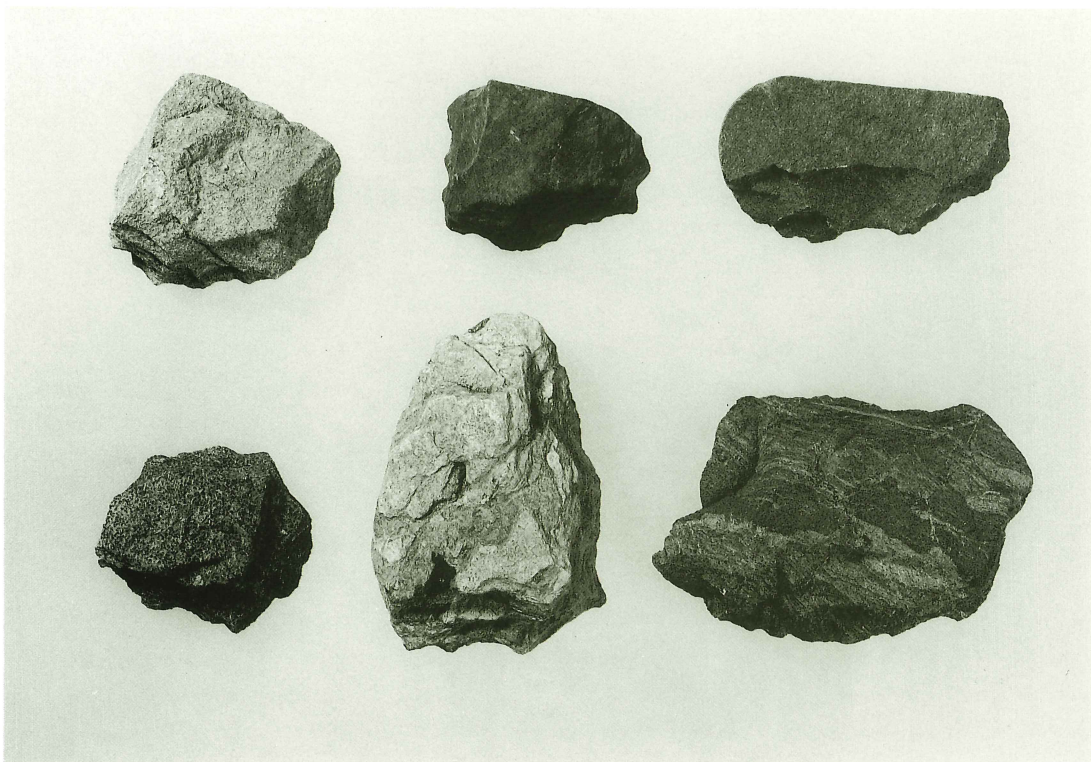
打製石斧



打製石斧



礫器



礫器



礫器



礫器



磔器



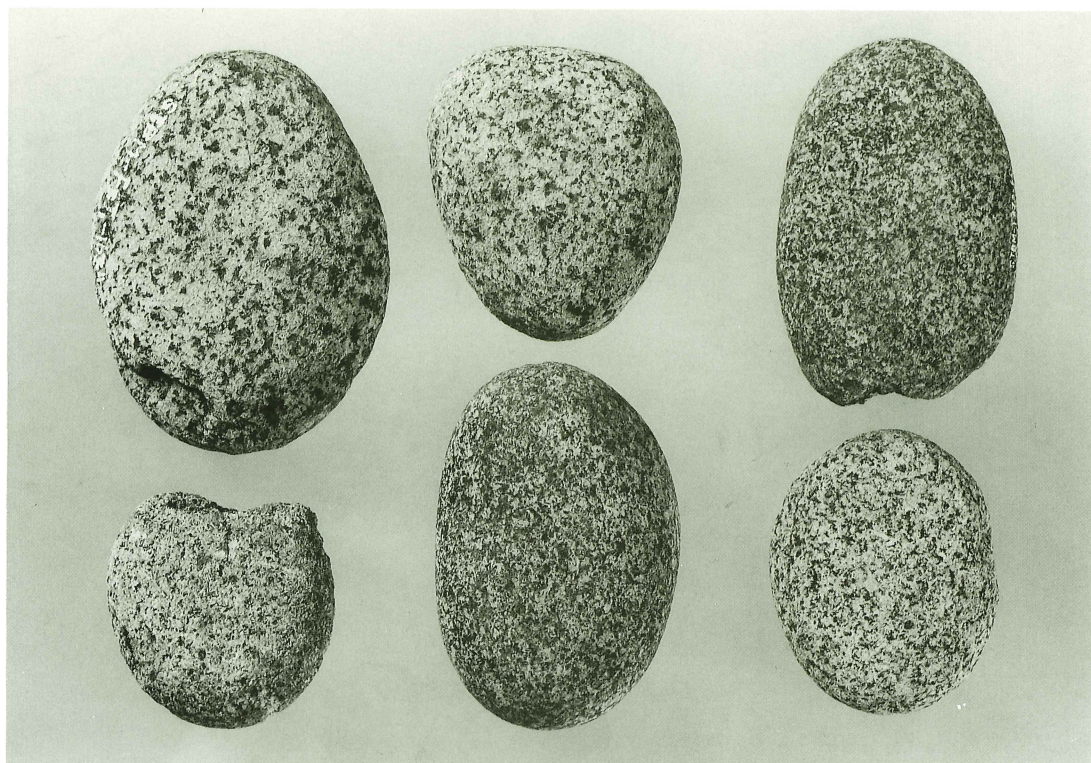
スタンプ形石器



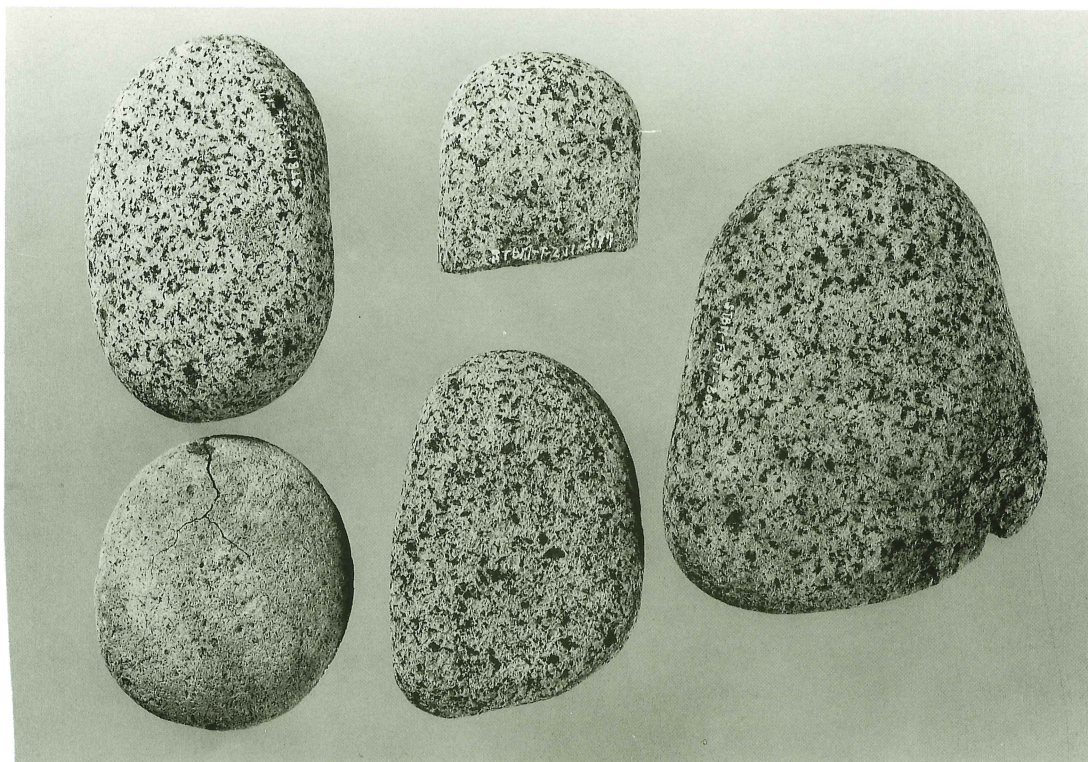
スタンプ形石器



スタンプ形石器



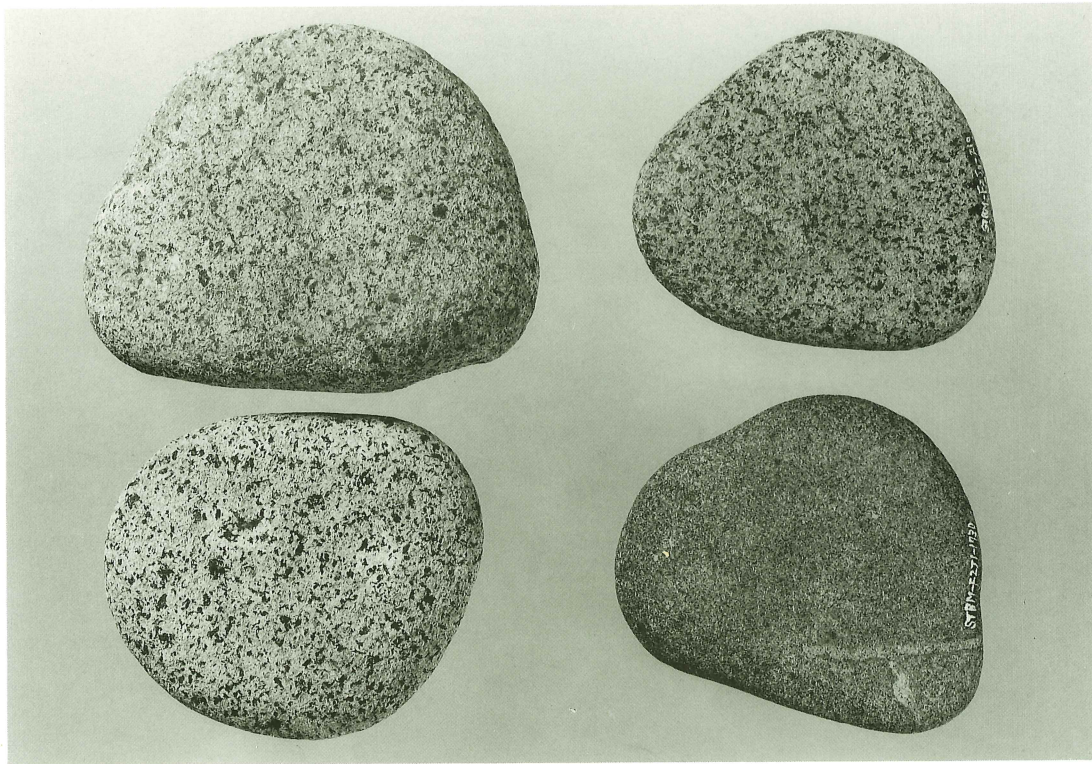
磨石



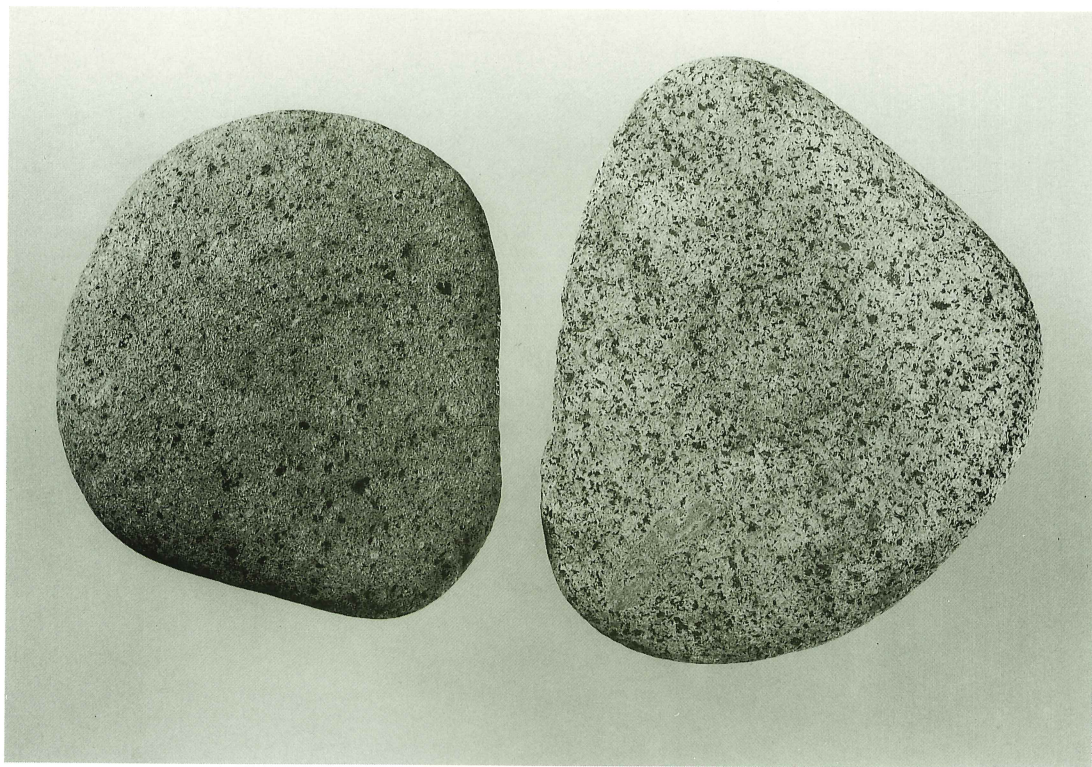
磨石



磨石



石皿



石皿



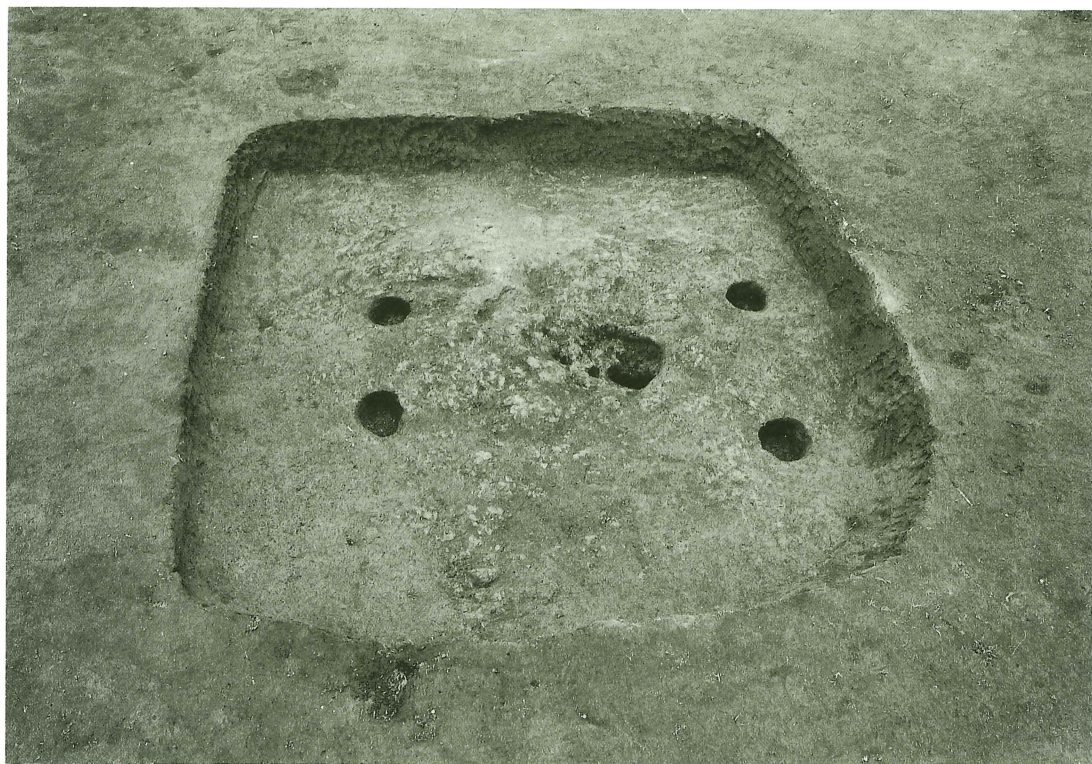
石皿



石皿



石皿



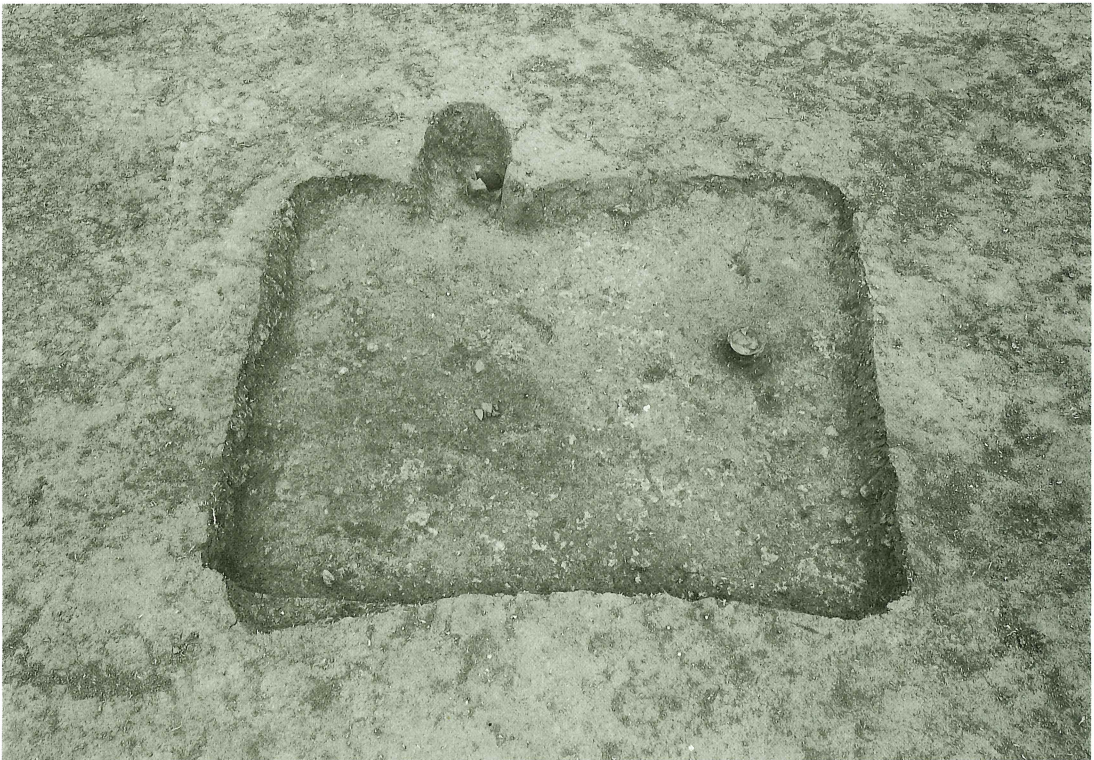
第1号住居跡



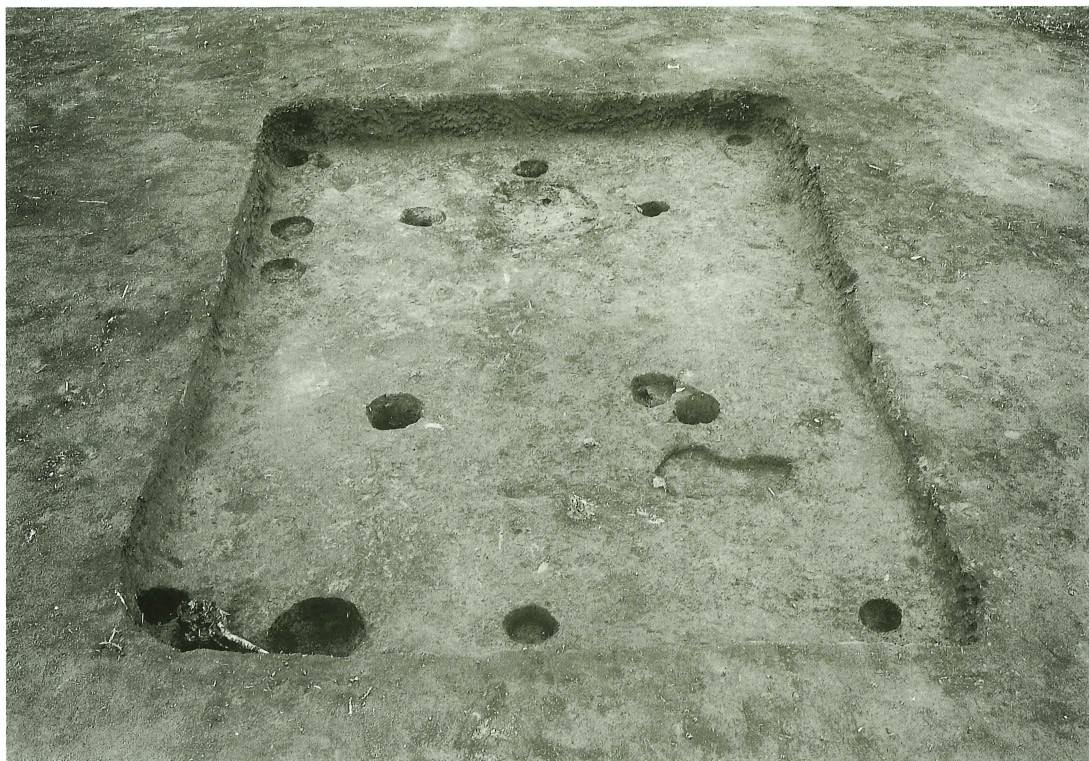
第2号住居跡



第2号住遺物出土状態



第3号住居跡



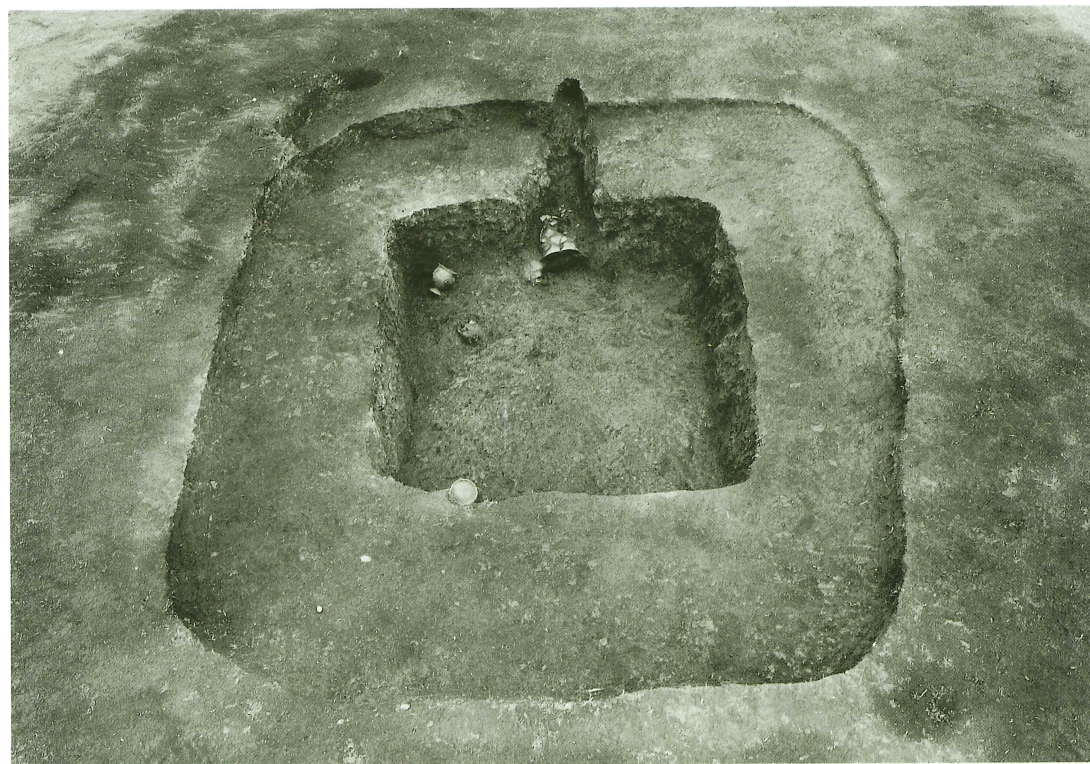
第4号住居跡



第4号住遺物出土状態



第5・6号住居跡



第5・6号住遺物出土状態



第7号住居跡



第7号住遺物出土状態



第8号住居跡



第8号住遺物出土状態



集石土壇・土壇



第1号集石土壇



第2号集石土壇



第2号土壇



第4号土壇



第201図 1



第205図 1



第205図 2



第205図 3



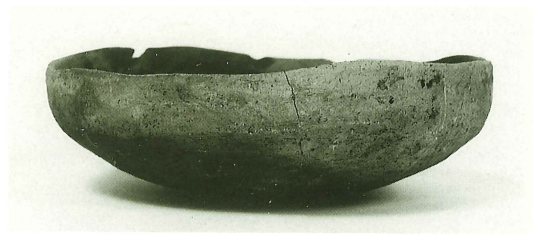
第205図 4



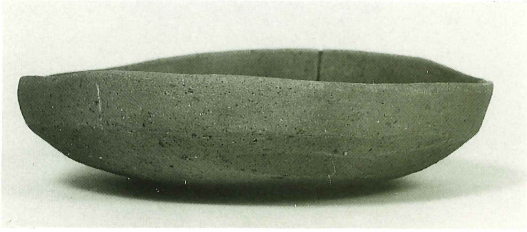
第205図 5



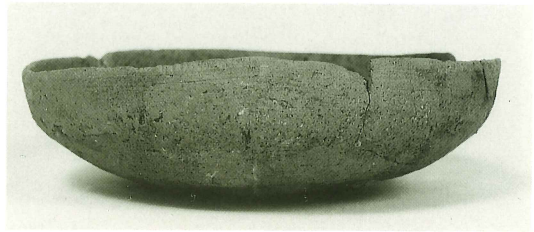
第209图 6



第209图 1



第209图 2



第209图 3



第209图 4



第209图 7



第209图 5



第209图 8



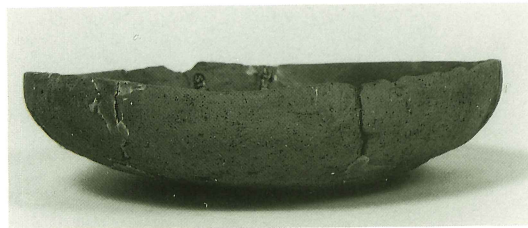
第209图 9



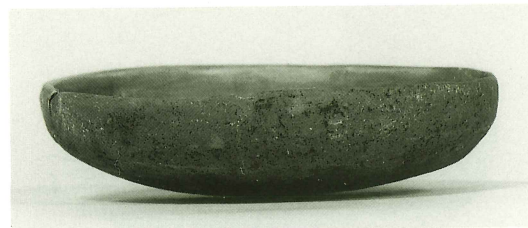
第211図 1



第211図 2



第214図 1



第214図 2



第214図 3



第217図 7



第217図 1



第214図 4



第214図 5



第217図 2



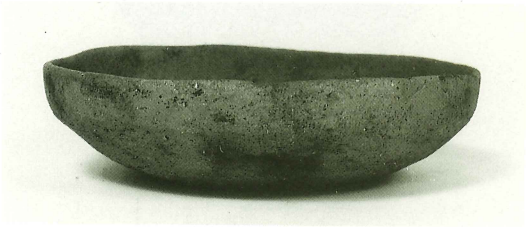
第217図 3



第217図 5



第217図 6



第220図 1



第220図 7



第220図 2



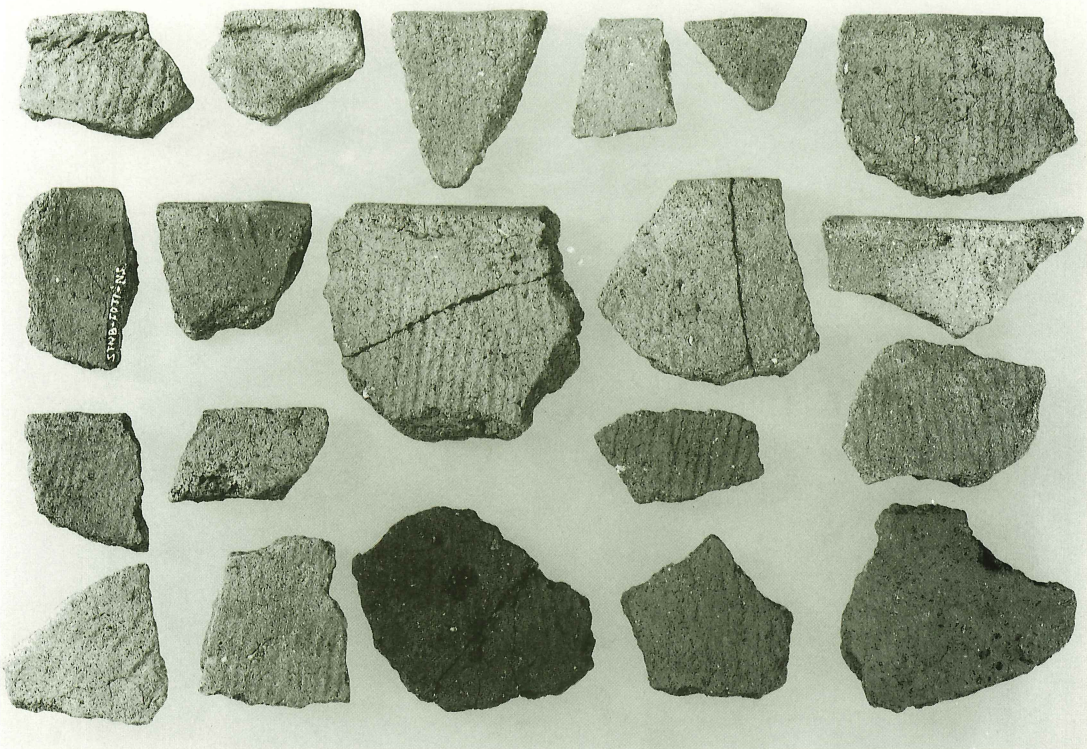
第220図 3



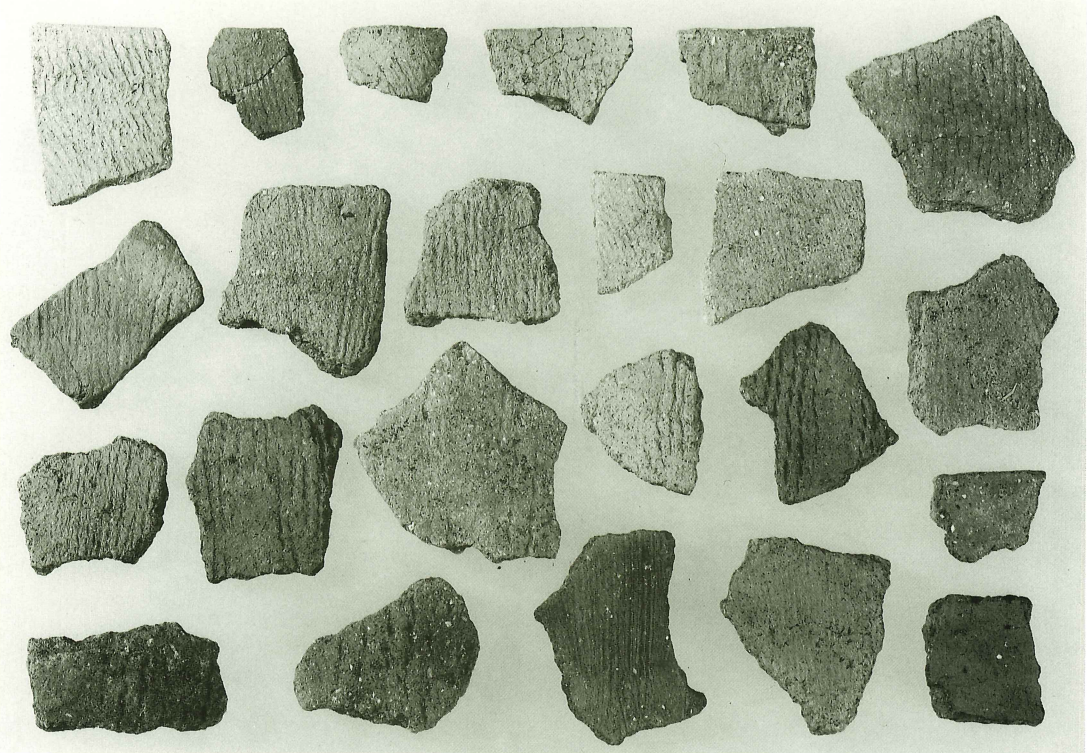
第220図 8



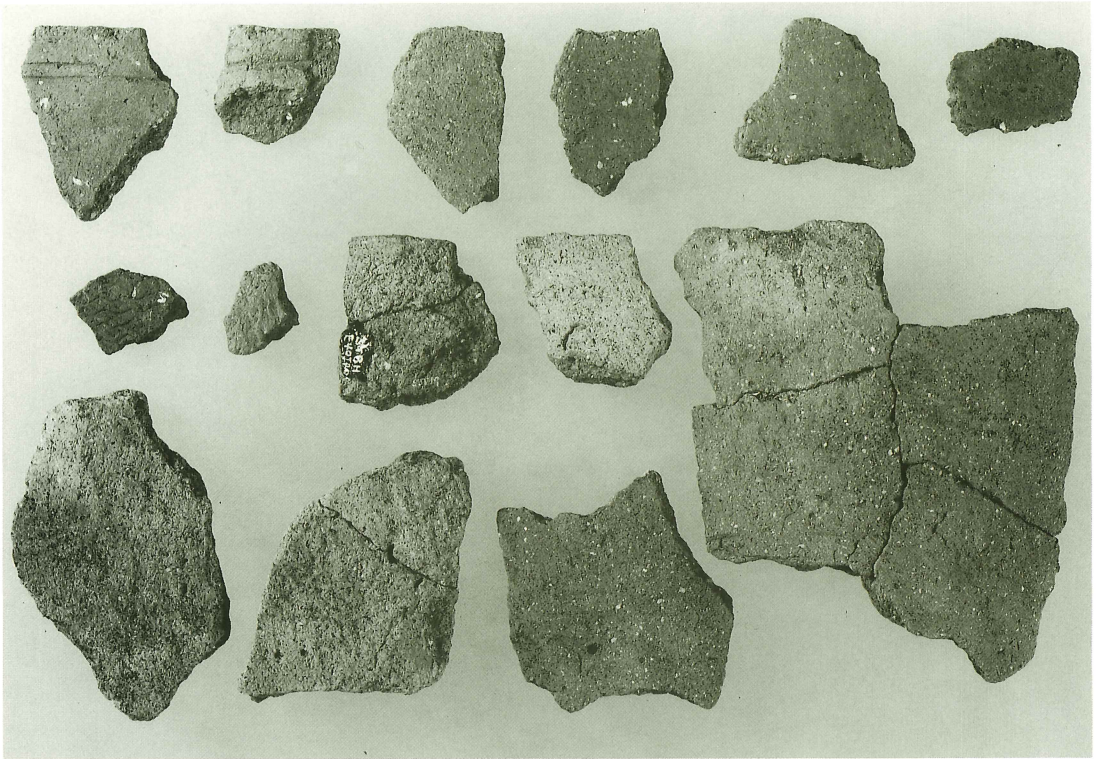
第220図 4



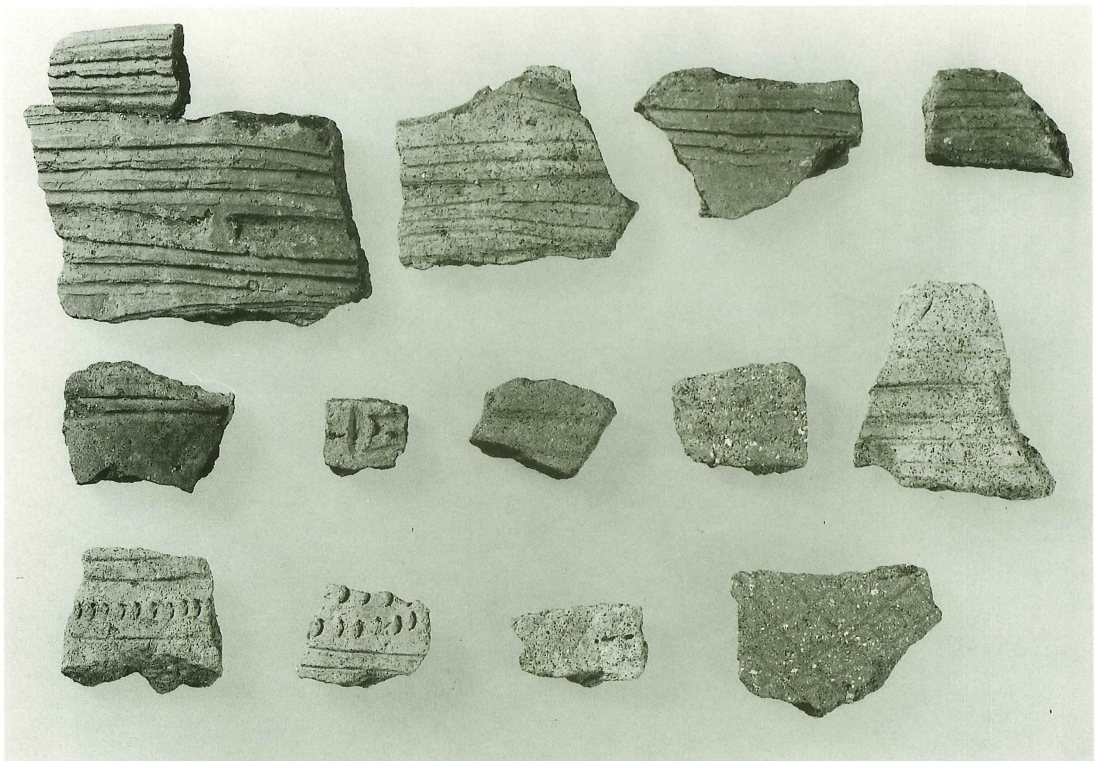
第 I 群土器



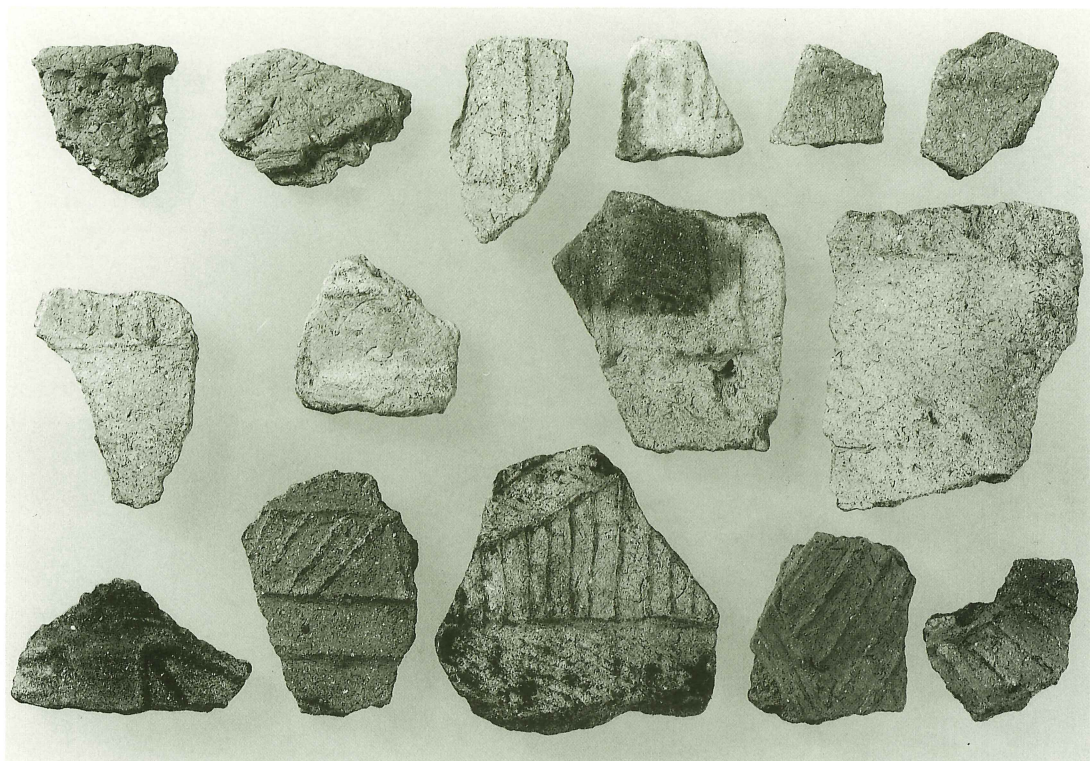
第 I 群土器



第I群・第II群・第III群土器



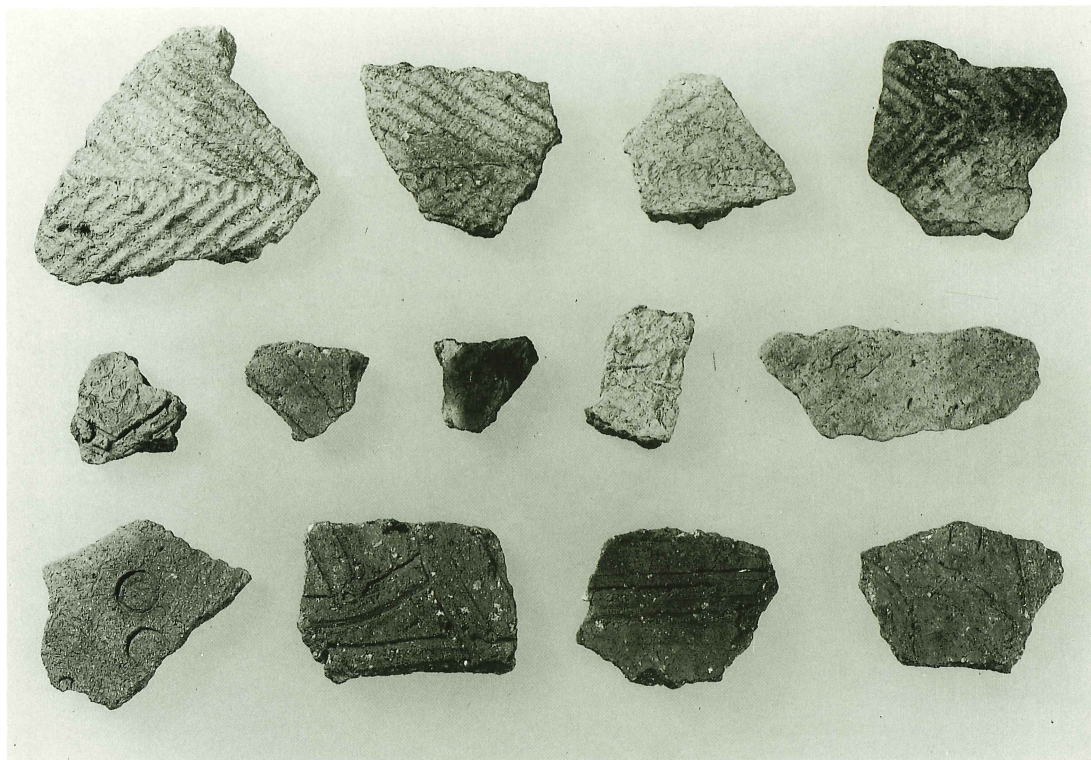
第III群土器



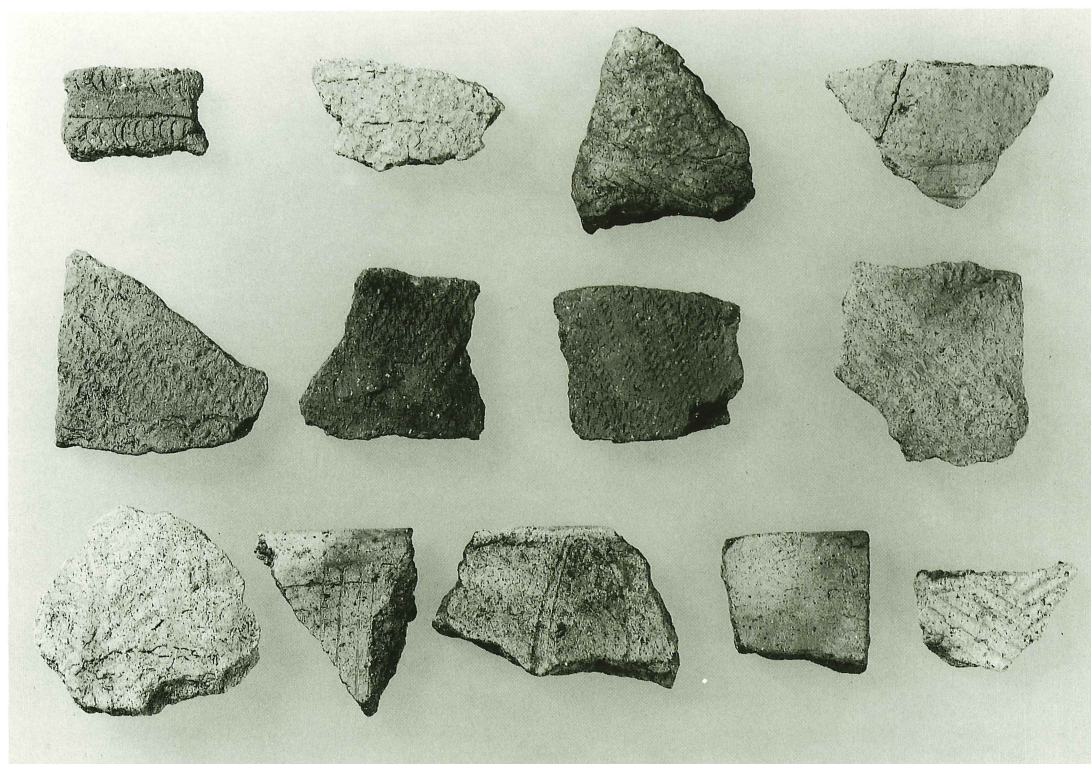
第IV群土器



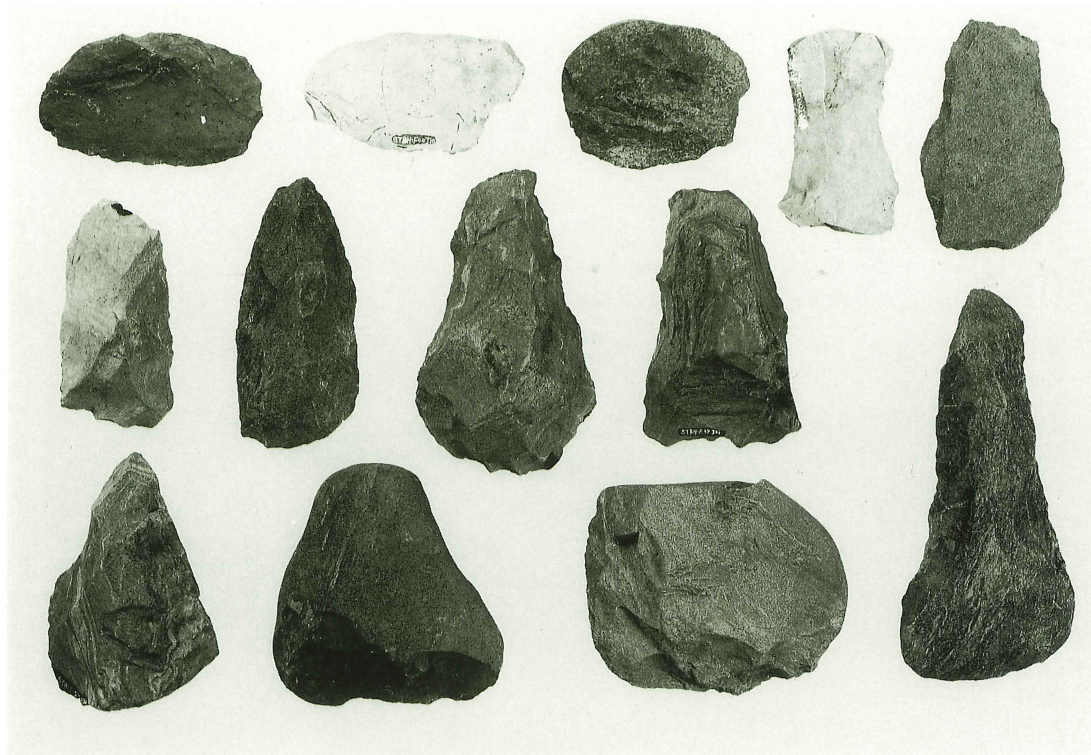
第IV群土器



第V群土器



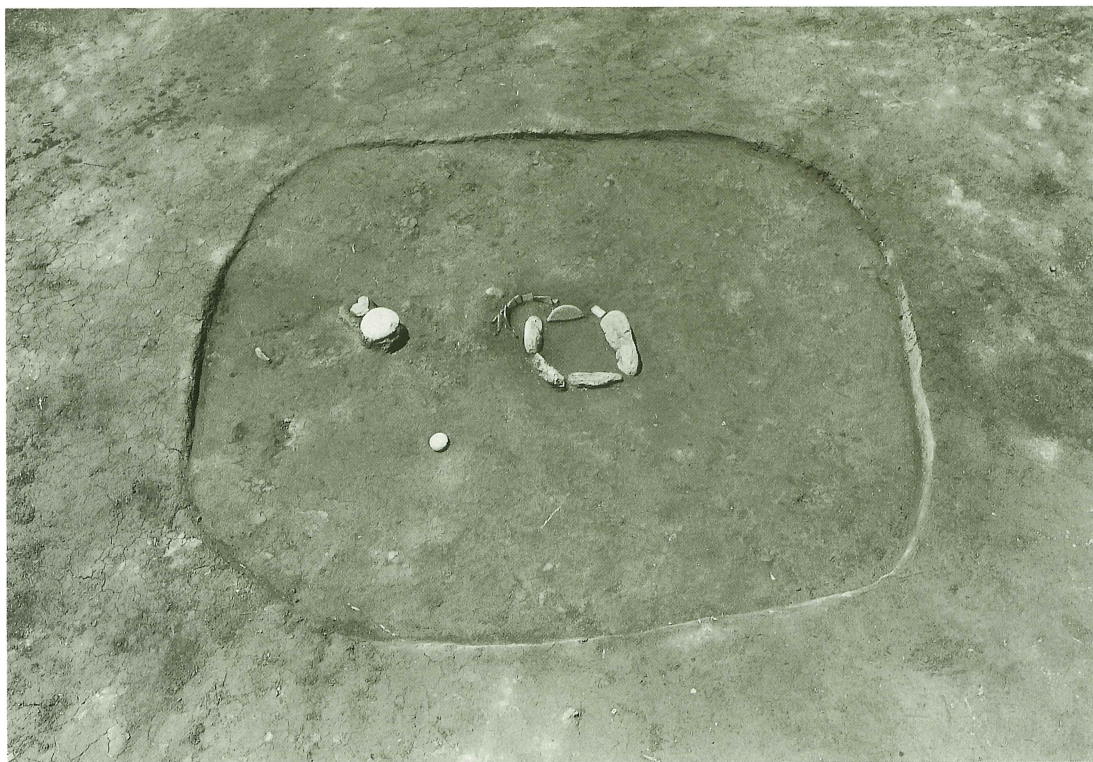
第V群・第VI群土器



グリッド出土石器



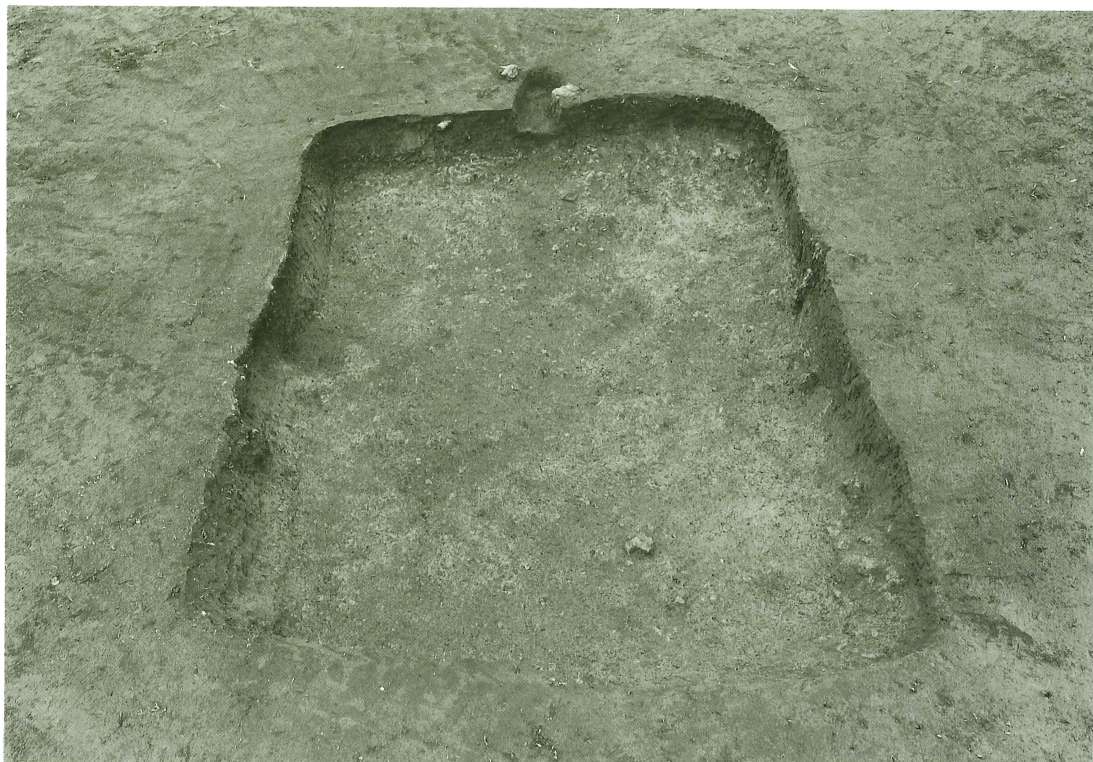
グリッド出土石器



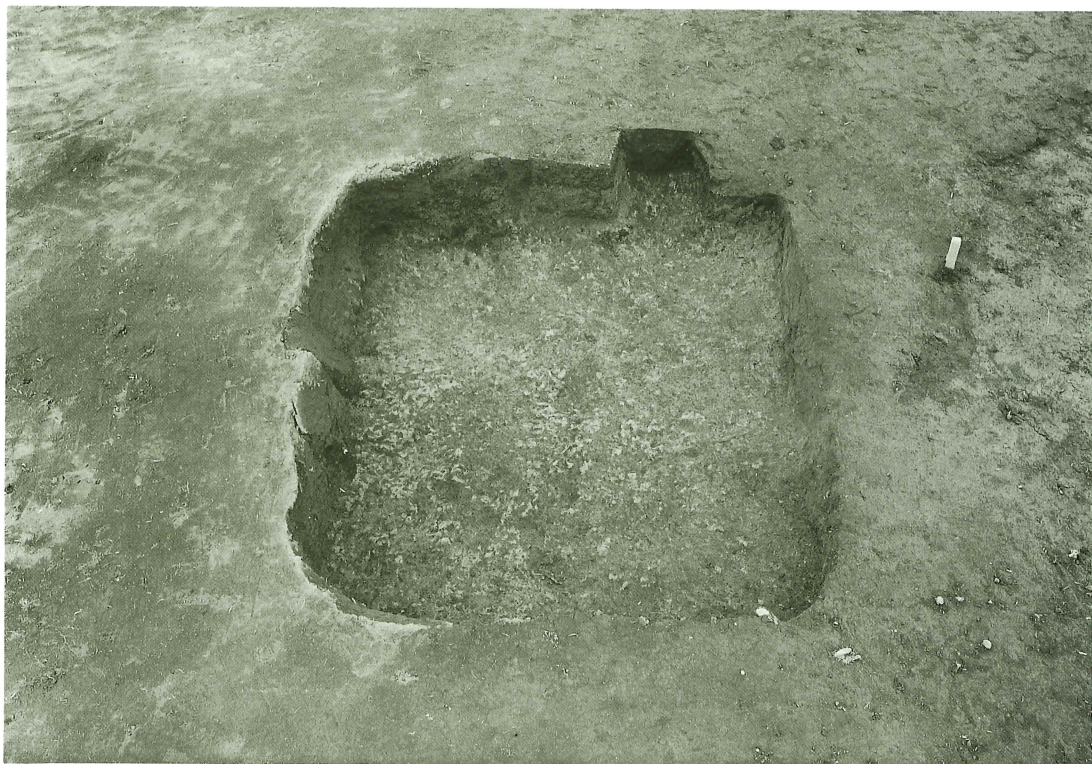
第5号住居跡



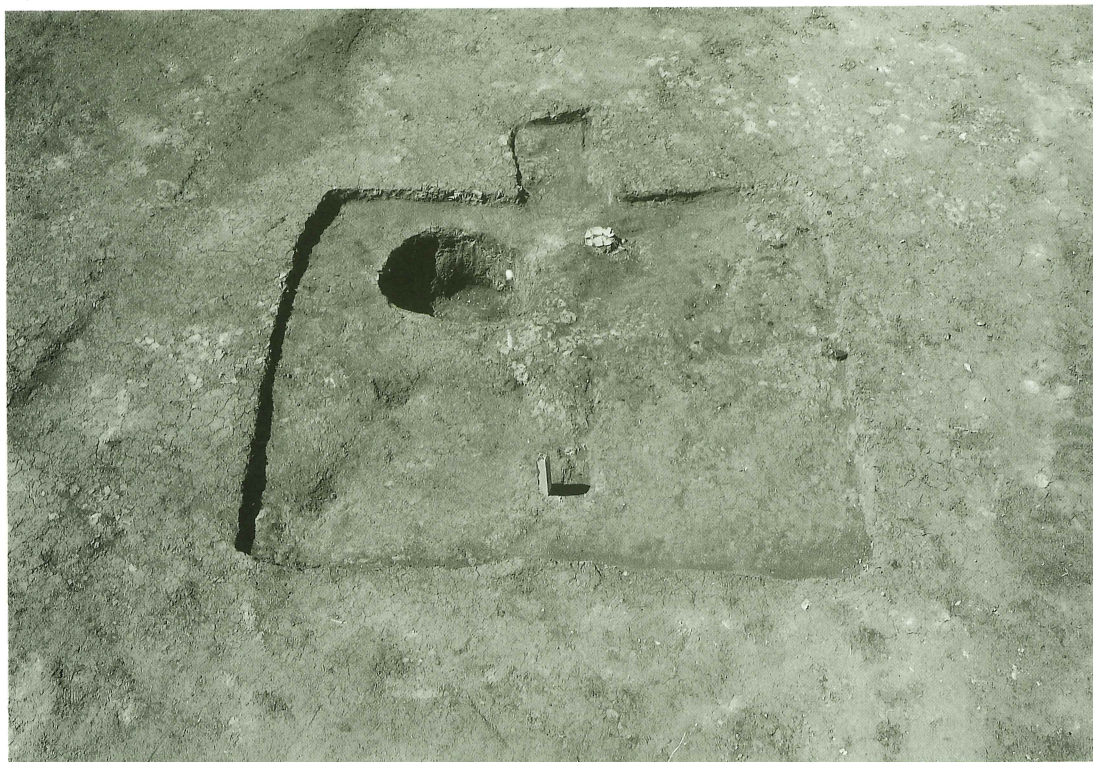
第5号住炉跡



第1号住居跡



第2号住居跡



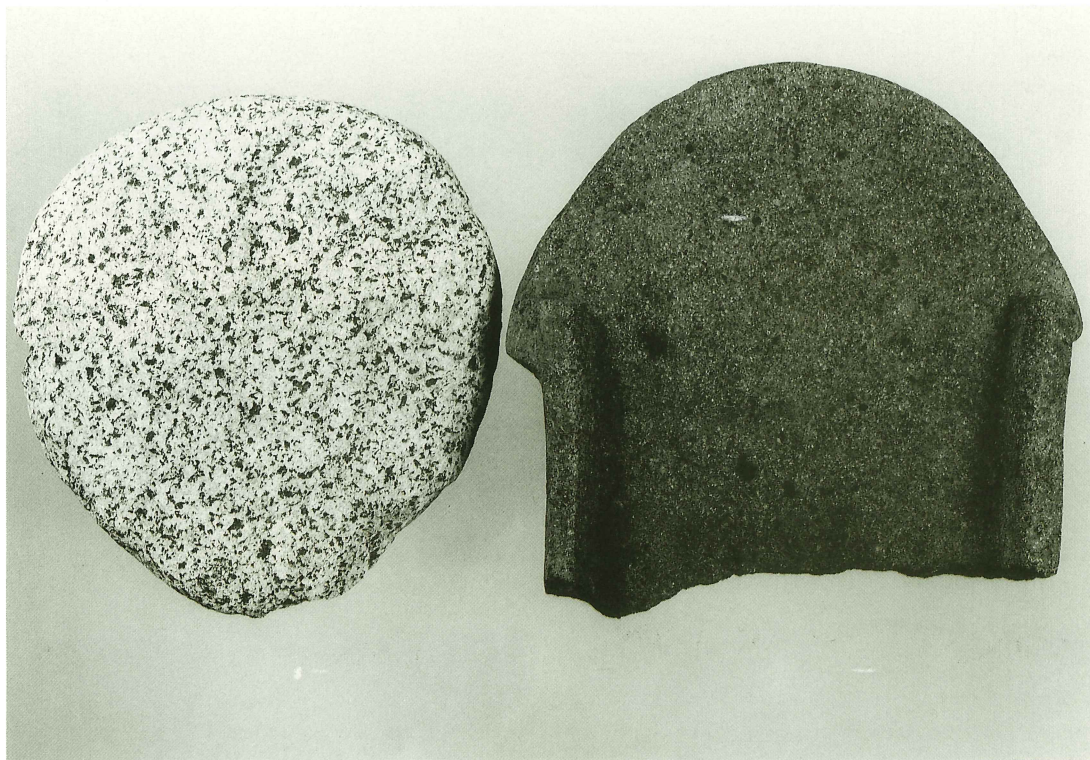
第 3 号住居跡



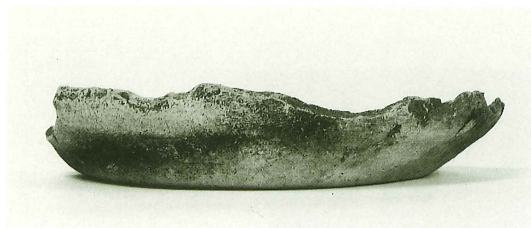
第 4 号住居跡



第5号住炉体土器



第5号住出土石器



第250图 2



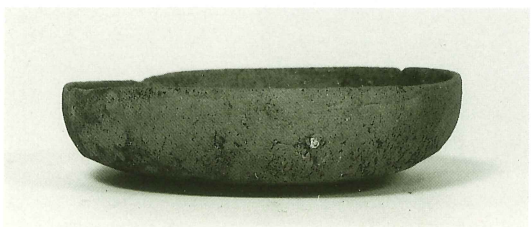
第250图 4



第253图 1



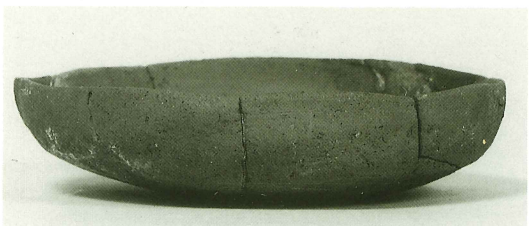
第253图 2



第253图 3



第253图 4



第253图 5



第253图 6



第253图 7



第253图 8



第253图 9



第253图 10



第253図11



第253図12



第253図13



第253図14



第253図15



第253図16



第255図 1



第258図 3



第258図 4



第258図 7



第258图 8



第258图10



第259图11



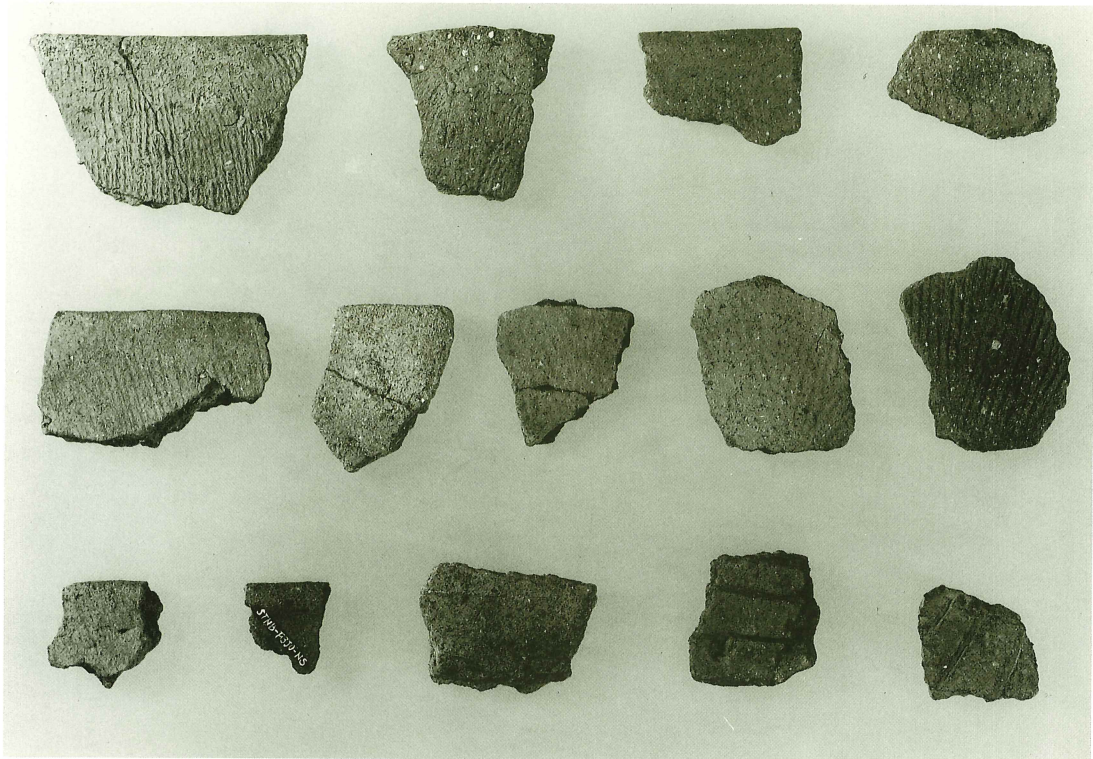
第259图13



第258图 5



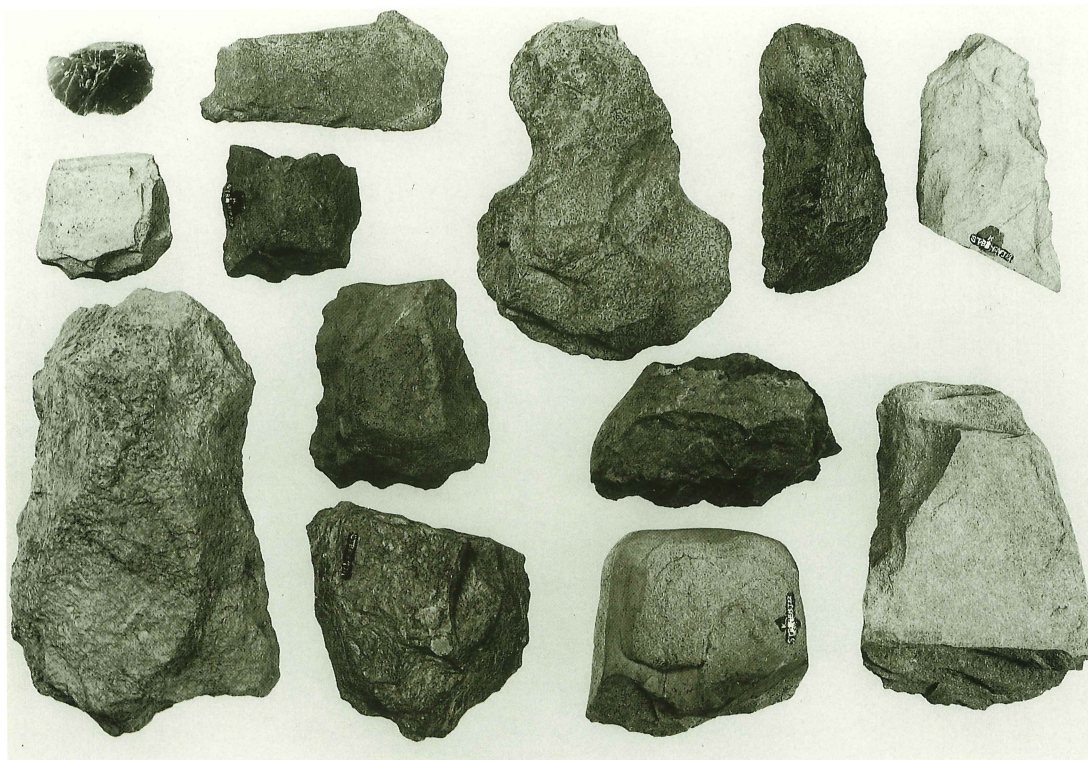
第259图12



グリッド出土土器



グリッド出土土器



グリッド出土石器



グリッド出土土器

報 告 書 抄 録

フリガナ	シタンブイセキ							
書 名	四反歩遺跡							
副 書 名	川本工業団地関係埋蔵文化財発掘調査報告					巻次	IV	
シリーズ	財団法人 埼玉県埋蔵文化財調査事業団報告書					巻次	第130集	
編 著 名	金子直行・岡本健一							
編集機関	財団法人 埼玉県埋蔵文化財調査事業団							
所 在 地	〒369-01 埼玉県大里郡大里村大字箕輪884 ☎0493-39-3955							
発 行 日	1993 (平成5) 年 3月31日							
フリガナ 所収遺跡	フリガナ 所 在 地	コード		北 緯 (° ' ")	東 経 (° ' ")	調査期間	調査面積 (㎡)	調査原因
		市町村	遺 跡					
シタンブ 四反歩遺跡	埼玉県 ^{オオサト} 大里郡 ^{カワモト} 川本町 ^{ホンダ} 大字本田 字四反歩3003-1 他	11406	169	36° 6' 55"	139° 18' 21"	平成2年 4月1日 } 平成2年 10月31日	30500㎡	県企業局 工業団地
所収遺跡	種 別	主な時代	主 な 遺 構		主 な 遺 物		特 記 事 項	
四反歩遺跡	集落跡	縄文時代 草創期 早期 前期 後期 弥生時代 後期 奈良時代 時期不祥	住居9、集石7、土壇20 住居4 住居1 住居4、土壇15 住居10、土壇3、道跡1 土壇6		土器(表裏縄文)・石器(石槍) 土器・石器(約20000点) 土器・石器 土器・石器 土器・石器 土器		縄文時代早期撚糸文期の集落跡で、県内最多の8軒の住居跡と20000点を越える多量の土器・石器が出土。	

埼玉県埋蔵文化財調査事業団報告書 第130集

四 反 歩 遺 跡

川本工業団地関係埋蔵文化財発掘調査報告

—Ⅳ—

平成5年3月15日 印刷

平成5年3月31日 発行

発行 財団法人 埼玉県埋蔵文化財調査事業団

〒369-01 大里郡大里村大字箕輪字船木884

電 話 0493 (39) 3955

印 刷 望月印刷株式会社