

図版14 大迫遺跡



大迫遺跡全景



1号墓完掘状況



2・3号墓掘り下げ状況



2・3号墓完掘状況



4号墓完掘状况



5号墓完掘状况



6号墓遺物出土状况



6号墓完掘状况

図版17 大迫遺跡



7・8号墓完掘状況



10号墓完掘状況



9号墓掘り下げ状況



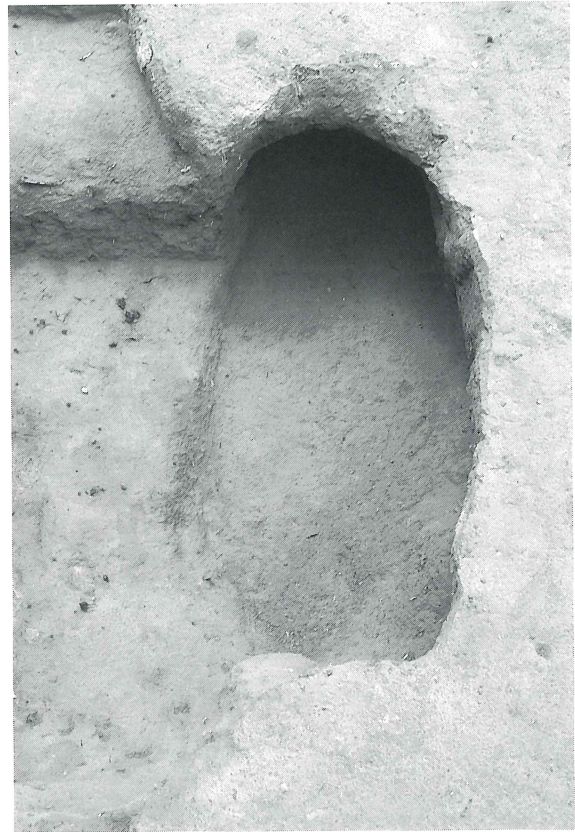
11・12号墓検出状況



11・12号墓完掘状況



13号墓掘り下げ状況



13号墓完掘状況



14号墓検出状況



14号墓完掘状況



15号墓検出状況



15号墓完掘状況



16号墓検出状況



16号墓完掘状況



17号墓掘り下げ状況



17号墓完掘状況



18号墓検出状況



18号墓完掘状況





19号墓検出状況



19号墓完掘状況



20号墓検出状況



20号墓人骨出土状況



21号墓検出状況



21号墓完掘状況



22号墓検出状況



22号墓完掘状況



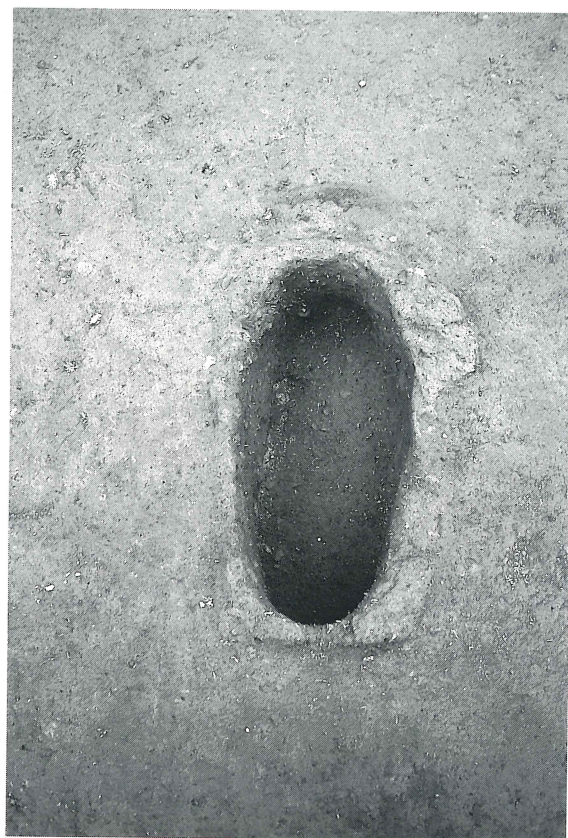
23号墓検出状況



23号墓完掘状況



24号墓検出状況



24号墓完掘状況



25号墓検出状況



25号墓完掘状況



26号墓検出状況

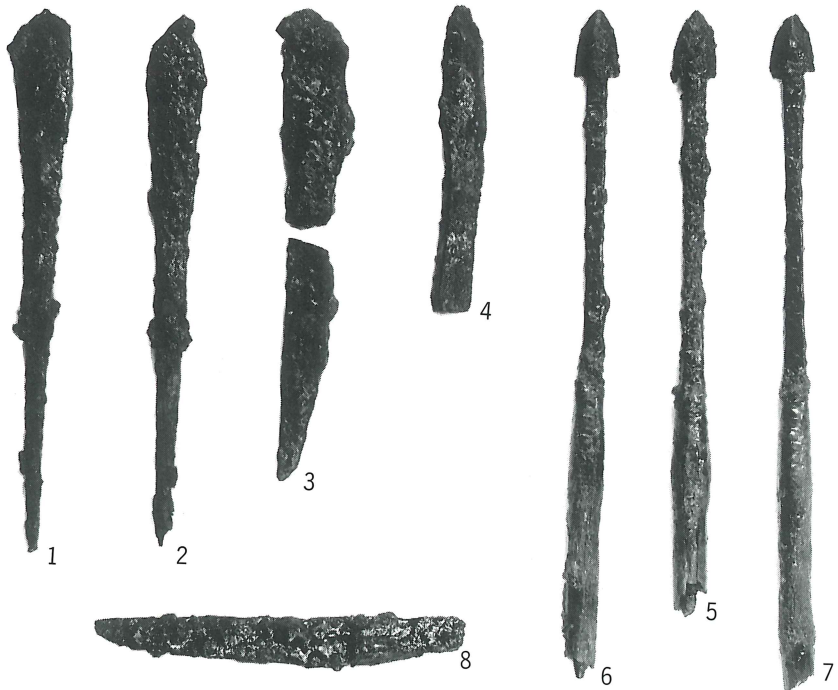
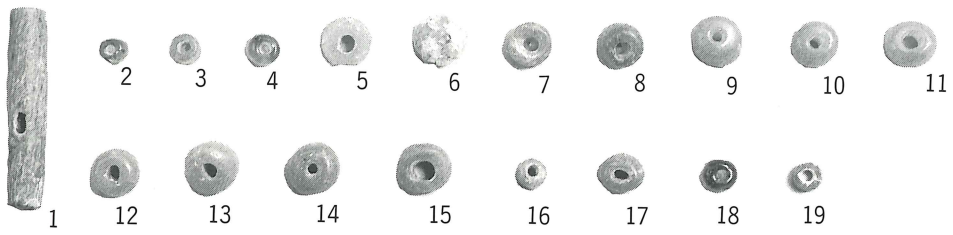


26号墓遺物出土状況



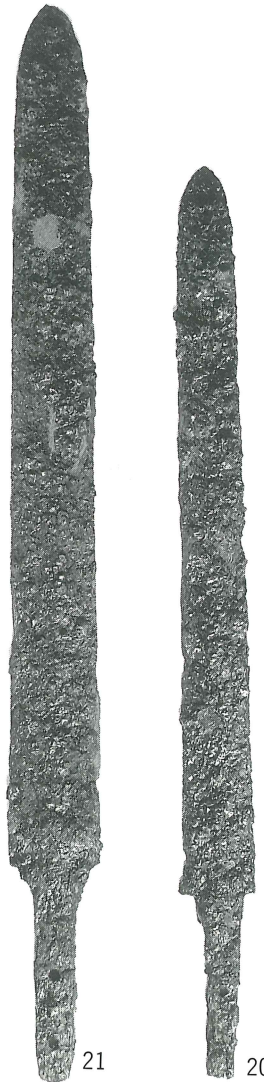
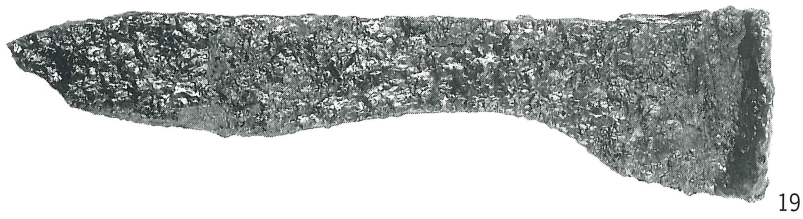
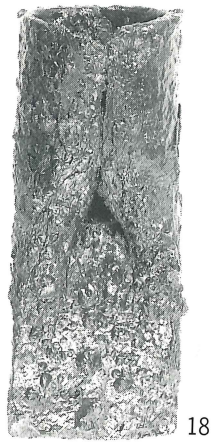
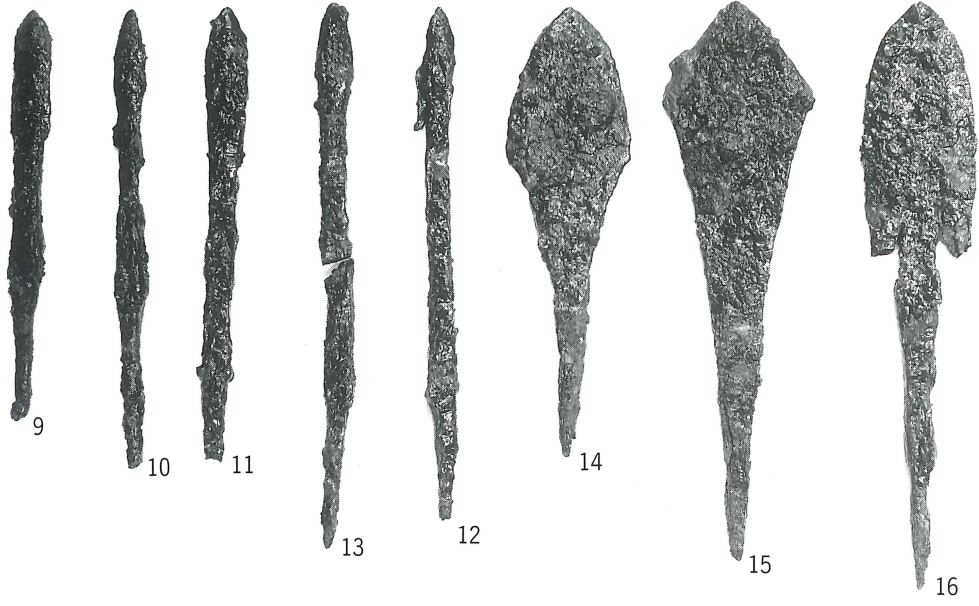
26号墓遺物出土状況

図版28 大迫遺跡



出土遺物(1)

図版29 大迫遺跡



出土遺物(2)

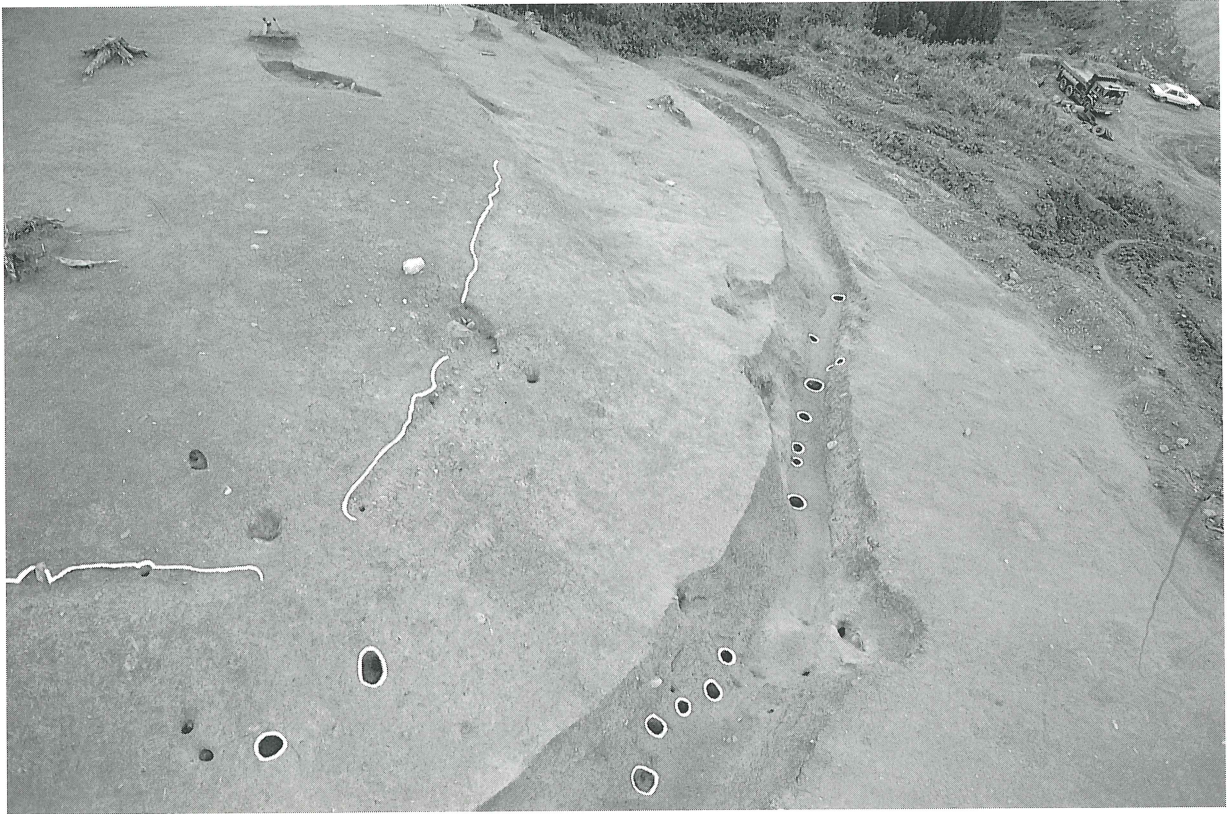




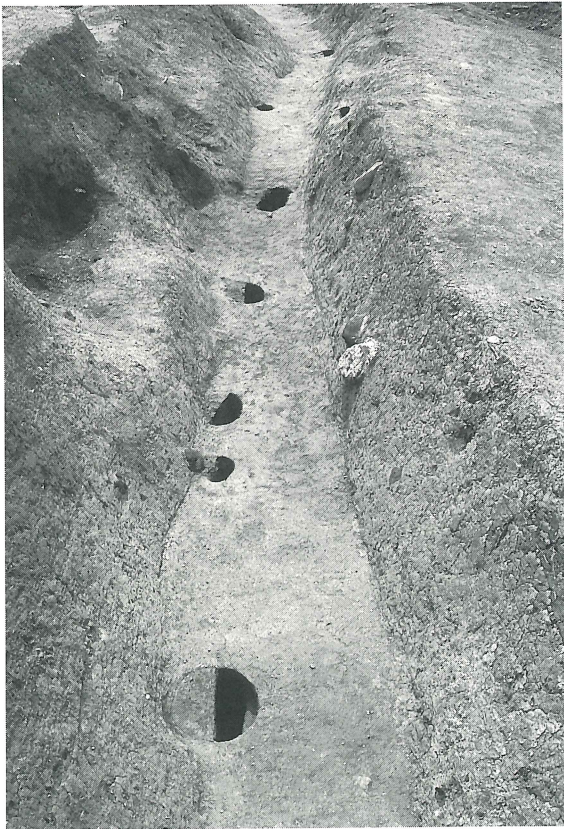
白岩遺跡遠景



白岩遺跡遠景



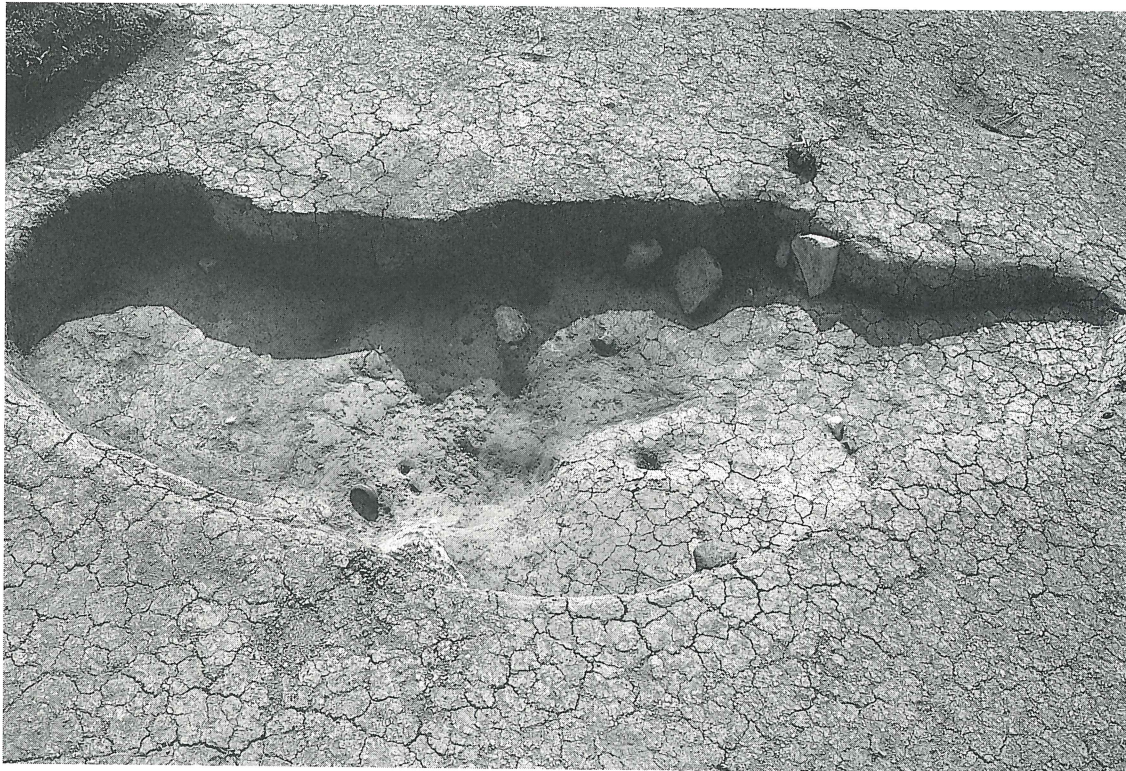
環濠遠景



環濠近景



環濠土層



1号土坑



遺物出土状況



遺物出土状況



出土土器



投弾

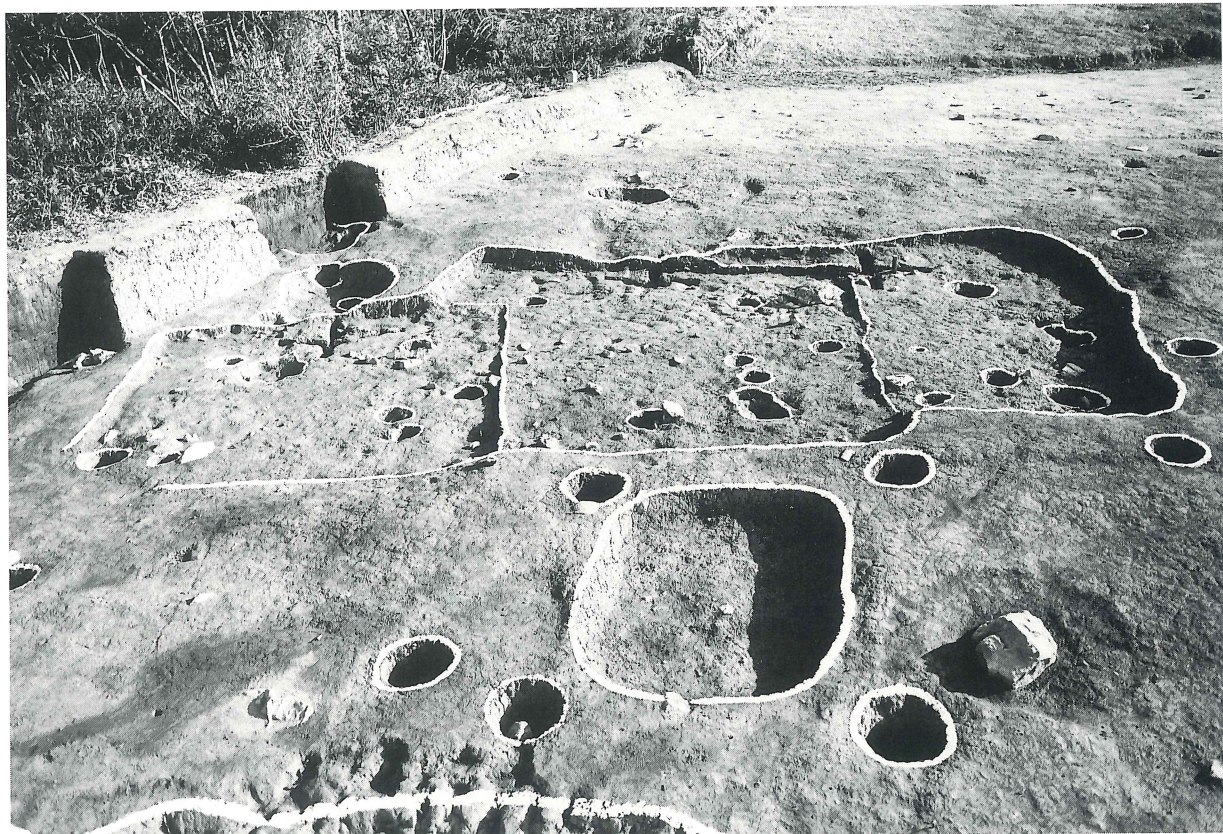
図版34 下綾垣遺跡



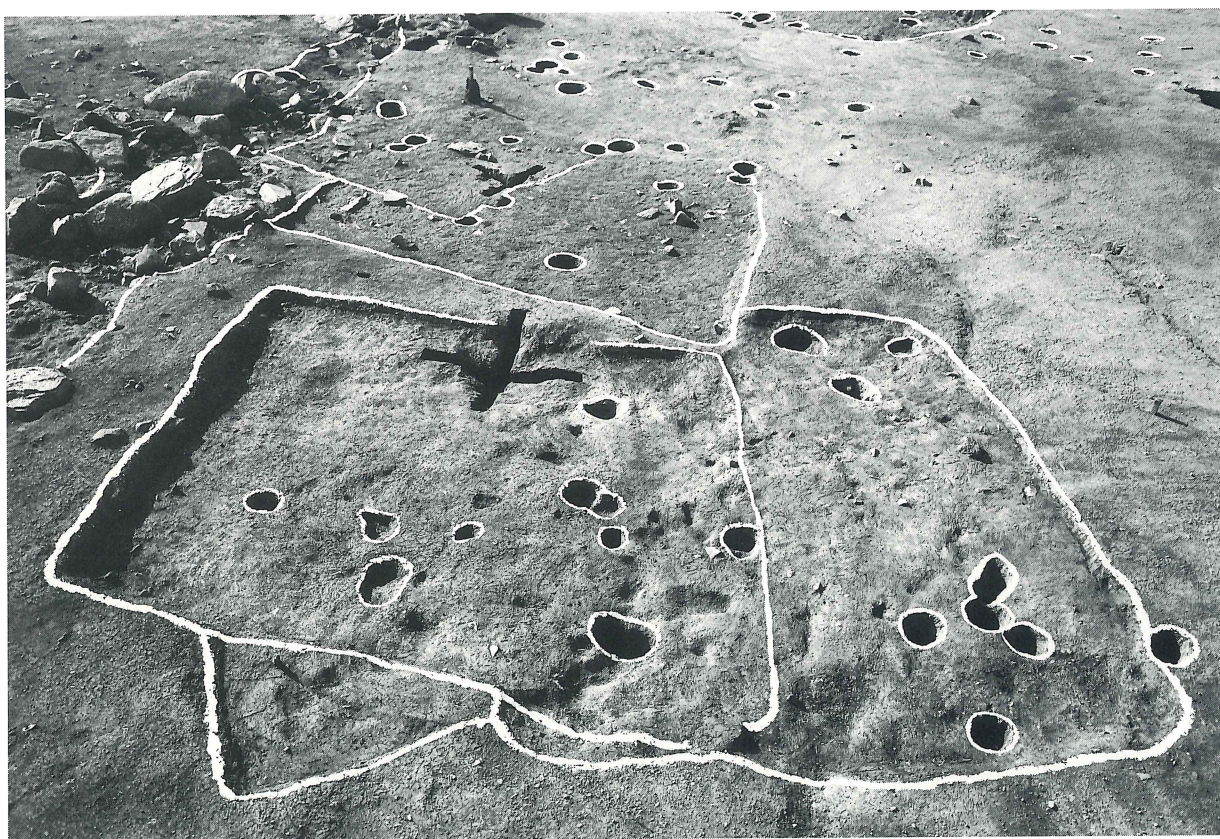
下綾垣遺跡全景（西から）



下綾垣遺跡全景（上面から）



10・11・12号竖穴住居跡



14・15・16・17・18号竖穴住居跡



5-a・5-b号竪穴住居跡



13号竪穴住居跡



1号墓全景

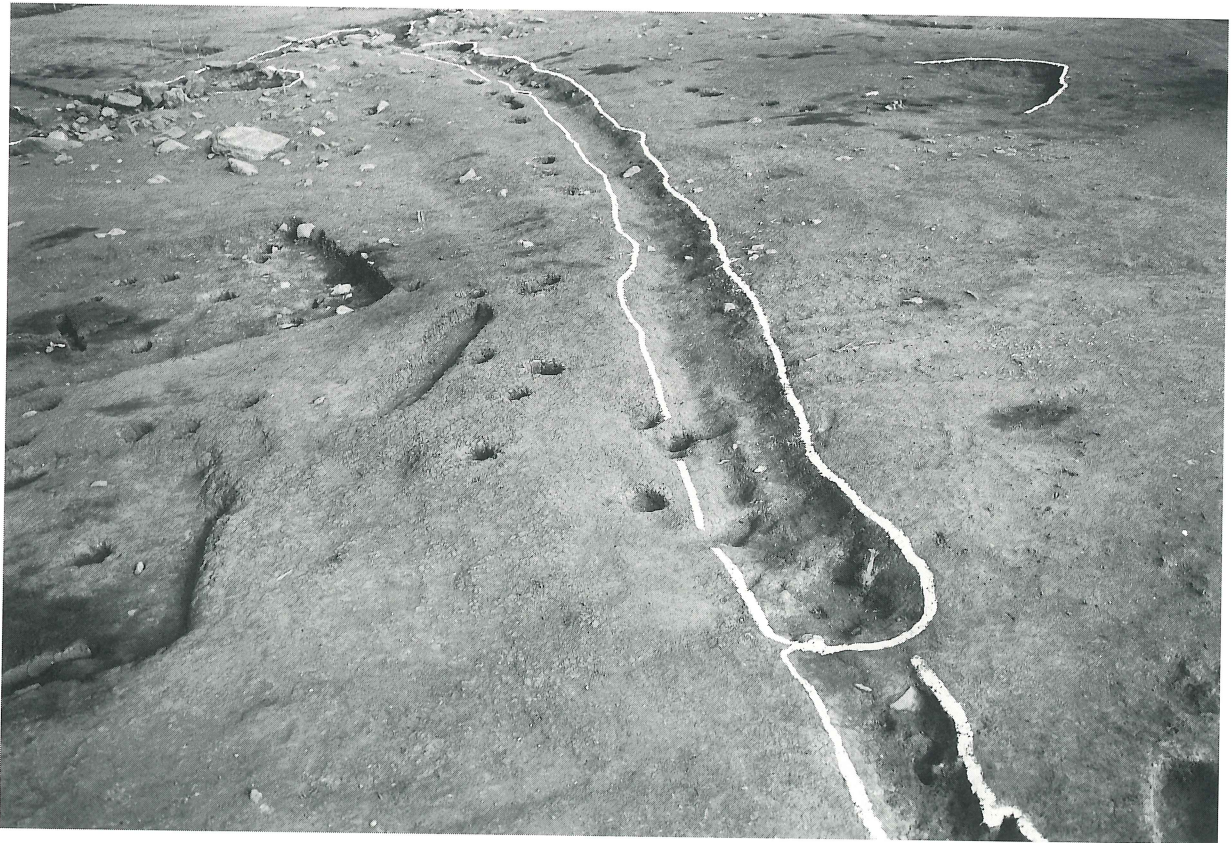


1号墓主体部遺物出土状況

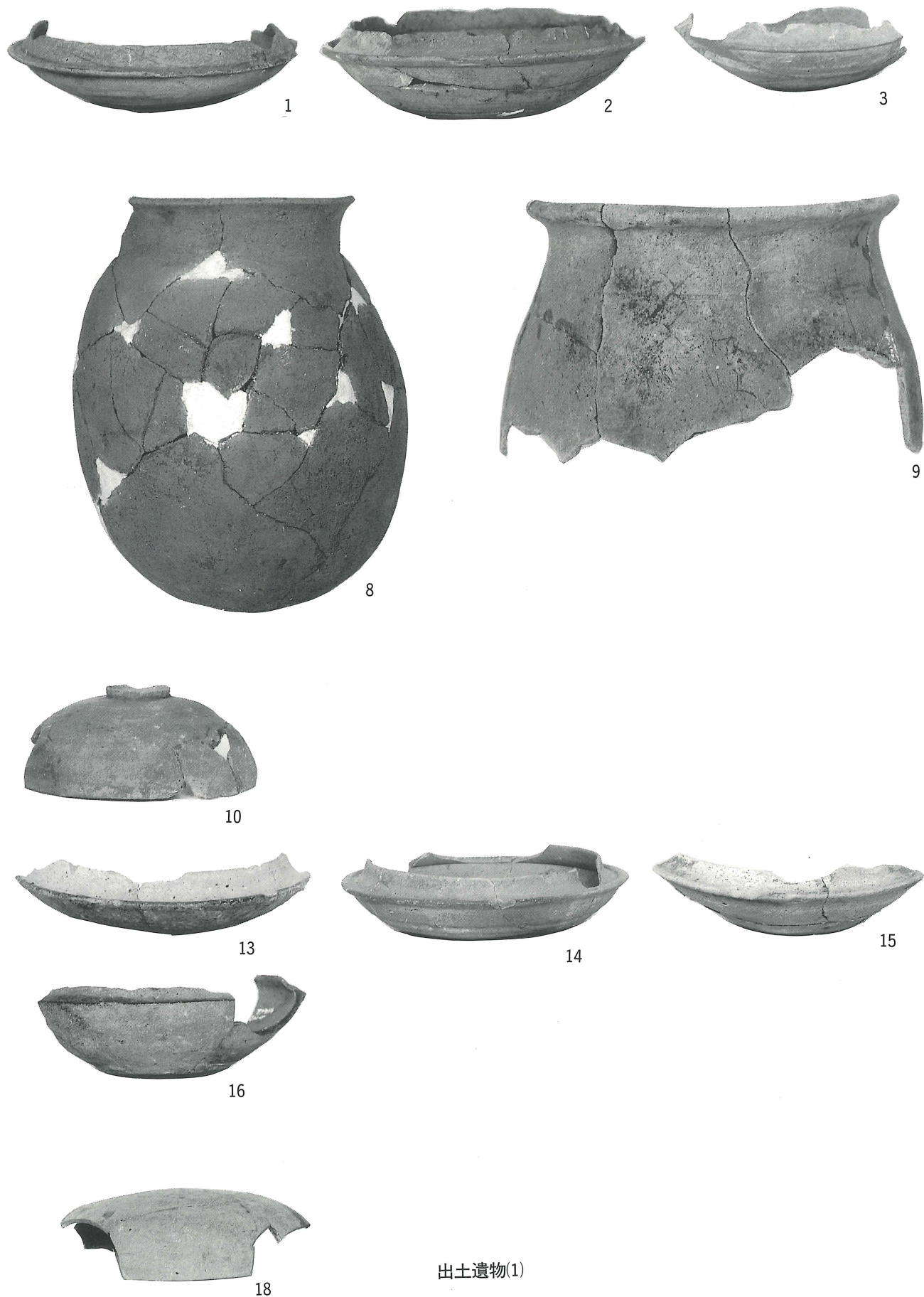




3号掘立柱建物跡



溝状遺構全景



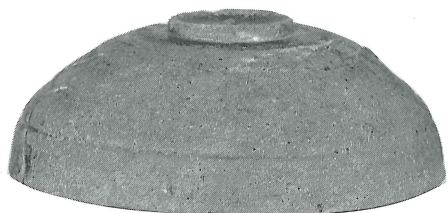
出土遺物(1)



20



22



23



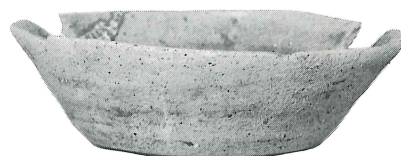
24



29



30



31



32



33



34

# 報 告 書 抄 録

ふりがな	ひたじょうりいせきぐん      さでらよこあなぼぐん      おおさこいせき      しらいわいせき      しもあやがきいせき
書名	日田条里遺跡群      佐寺横穴墓群      大迫遺跡      白岩遺跡      下綾垣遺跡
副書名	九州横断自動車道関係埋蔵文化財発掘調査報告書(6)
巻次	—
シリーズ名	—
シリーズ番号	—
編著者	時枝克安、村上久和、友岡信彦、染矢和徳
編集機関	大分県教育委員会
所在地	〒870 大分県大分市府内町3-10-1
発行年月日	1997年3月31日

ふりがな 所収遺跡名	ふりがな 所在地	コード		北緯 ° ' "	東経 ° ' "	調査期間	調査面積 m <sup>2</sup>	調査原因
		市町村	遺跡番号					
ひたじょうりいせきぐん 日田条里遺跡群	おおいたけん ひたし 大分県 日田市 おおあぎ みわ 大字 三和 あぎ ごたんぼか 字 五反田 他	442046	044	33°20'00"	130°57'00"	19910801 ) 19931203	24,300	九州横断 道建設
さでらよこあなぼぐん 佐寺横穴墓群	おおいたけん ひたし 大分県 日田市 おおあぎ ありた 大字 有田 あぎ さでら 字 佐寺	442046	137	33°19'50"	130°58'10"	19930419 ) 19930622	5,100	九州横断 道建設
おおさこいせき 大迫遺跡	おおいたけん ひたし 大分県 日田市 おおあぎ ありた 大字 有田 あぎ おおしげ 字 大茂	442046	143	33°19'20"	130°59'10"	19910408 ) 19910802	900	九州横断 道建設
しらいわいせき 白岩遺跡	おおいたけん くすぐん 大分県 玖珠郡 くすまち おおあぎ 玖珠町 大字 よっかいち あぎ しらいわ 四日市 字 白岩	444626	034	33°13'00"	131°7'55"	19910901 ) 19911211	3,000	九州横断 道建設
しもあやがきいせき 下綾垣遺跡	おおいたけん くすぐん 大分県 玖珠郡 くすまち おおあぎ 玖珠町 大字 あやがき あぎ 綾垣 字 しもあやがき 下綾垣	444626	032	33°17'20"	131°8'05"	19910423 ) 19911108	4,000	九州横断 道建設

所収遺跡名	種別	主な時代	主な遺構	主な遺物	特記事項
日田条里遺跡群		古墳時代	竪穴住居跡	土器	
佐寺横穴墓群		古墳時代	横穴墓	土器、玉、貝輪	
大迫遺跡		古墳時代	土壙墓、石蓋土壙墓	鉄剣、鉄鏃	
白岩遺跡		弥生時代	高地性集落	投弾、土器、磨製石鏃	
下綾垣遺跡		古墳時代	竪穴住居跡	土器	

九州横断自動車道関係埋蔵文化財発掘調査報告書(6)

日 田 条 里 遺 跡 群  
佐 寺 横 穴 墓 群  
大 迫 遺 跡 跡  
白 岩 遺 跡 跡  
下 綾 垣 遺 跡

1997年3月31日

発行 大分県教育委員会

〒870 大分市府内町3-10-1

印刷 佐伯印刷株式会社