

大分県埋蔵文化財年報 15

(平成17年度のまとめ)

2007

大分県埋蔵文化財センター

大分県埋蔵文化財年報 15

(平成17年度のまとめ)

2007

大分県埋蔵文化財センター

序 文

本書は、平成17年度に大分県内で行われた埋蔵文化財発掘調査の概要等に関わる資料を掲載したものです。

17年度も県内各地で数多くの発掘調査が実施されました。特に中津市・杵築市・臼杵市・竹田市などの城下町では、資料の蓄積が進み、武家屋敷など城下町の様子が解明されつつあります。また、大分市街地でも、中世大友府内町の調査が継続されており、史跡「大友氏遺跡」をはじめ当時の町屋跡などに関する資料の蓄積が進み、栄華を誇った国際貿易都市「府内」の姿が見えつつあります。

大分県教育庁埋蔵文化財センターでは、本書の刊行のほかにも、大分駅周辺総合整備事業などにとともなう発掘調査をはじめとする調査成果や当センターに収蔵・保管されている歴史的な資料を、県民に広く公開するため、現地説明会、各種研修会、展示会の開催等文化財の保護に関する普及啓発に積極的に取り組んでいるところです。

本書が、埋蔵文化財保護行政を推進するうえでの基礎資料としてのみならず、教育・学術等の分野での資料として活用いただければ幸いです。

最後に、本書の刊行について御協力を賜りました各市町村教育委員会をはじめとする関係各位に対しまして、衷心からお礼を申し上げます。

平成19年3月30日

大分県教育庁埋蔵文化財センター所長

小 玉 学 司

例 言

- 1 本書は、平成17（2005）年度に大分県内で行われた埋蔵文化財発掘調査等の基礎資料を掲載したものである。
- 2 平成17年度に大分県内で行われた本調査については、調査概要の一部を取り上げるとともに、試掘・確認調査については、その取り扱いを含め一覧表で掲載している。
- 3 新発見の遺跡については、「大分県遺跡地図」の大分県教育委員会の掲載様式に従い、従前の台帳（台帳番号）に追加したものである。
- 4 本書中の地形図は、国土地理院「2万5千分の1の地形図」を使用した。

目 次

I	平成17年度大分県埋蔵文化財保護行政の現状と課題	1
II	埋蔵文化財発掘調査届一覧	2
1	平成17年度埋蔵文化財発掘届一覧（法92条）	2
2	平成17年度埋蔵文化財発掘届一覧（法93条）	2
3	平成17年度埋蔵文化財発掘届一覧（法94条）	3
4	平成17年度埋蔵文化財発掘届一覧（法96条）	4
5	平成17年度埋蔵文化財発掘届一覧（法99条）	5
III	平成17年度の調査概要	7
1	平成17年度埋蔵文化財発掘調査一覧表	7
2	平成17年度各遺跡の調査概要	14
IV	平成17年度埋蔵文化財新発見遺跡一覧及び周知遺跡変更一覧	22
V	平成17年度現地説明会・展示会・講演会等行事の概要	28
VI	平成17年度刊行の埋蔵文化財関係文献一覧	32

I 平成17年度大分県埋蔵文化財保護行政の現状と課題

平成17年度に実施された大分県下の民間・公共の開発事業に起因する発掘調査は、230件を越える。全国的にみても、バブル崩壊後の公共事業の減少に伴い、緊急発掘調査もまた、件数やその規模は縮小しており、中・長期的にはこの傾向は、まだしばらく続くものと考えられる。

そうした状況下、平成の大合併と称される市町村合併が行われ、県下の市町村においては、専門の文化財担当者の配置やその構成員数等において、様々な課題が生じている。戦後一貫して増大してきた埋蔵文化財の緊急調査は、当初、あくまでも緊急の調査という位置づけであったが、文化庁の指導の下、大分県を含め、全国各地の自治体が専門の職員に中核にした自前の調査体制を構築し今日に至っている。その間、膨大な数の遺跡が調査、破壊され、記録保存の名のもとに、これまた膨大な数の調査報告書が作成されてきた。

埋蔵文化財調査については、もとより、文化財保護法に基づいて実施されているが、体制が整うにつれ、きめ細かい運用となり、かつてはあまり問題とならなかった零細事業者もしくは一般の個人が起因となる小規模もしくは個人住宅なども調査の対象となる事案が増えてきている。であればこそ、文化財保護行政の円滑な遂行のためには、開発側やこれに連なる広範な利害関係者の理解と協力を得ることが、今後ますます重要になる。

それゆえ、文化財担当部局としては、文化財保護の大義に安易によりかかるのではなく、丁寧で、謙虚な姿勢をもって、事業者側に十分な説明と協議、さらに協力を要請することが求められているのである。

出土遺跡や遺物の保全と活用についても、従来、ややもすれば少数で、固定した担当者や専門家の主導で行われてきた経緯があり、それ自体は、各段の問題もなく機能してきたところではあるが、文化財保護のそうした取り組みや論議、そのプロセス等を一般県民に広く公開することによって、県民一人一人が郷土の歴史と文化に関心を寄せ、積極的な関与と理解を深めることが期待される。

大分県下の市町村でも、地域や町並みの魅力を高めるための様々な施策が行われている。そうした施策の一つとして、断片化され、分断化が進む地域や、そこに住まう人々に人間らしい安らぎと癒しをもたらす文化財の普遍的で、個々人の感性や魂に訴えかける「文化力」の更なる活用を心懸けなければならないであろう。

II. 埋蔵文化財発掘調査届一覧

1 平成17年度埋蔵文化財発掘届一覧（法92条）

番号	遺跡の名称 時代・種類 所在地	届出をした者	届出の日付	調査の目的 種類	面積	調査期間	教育委員会による処理
							指定等の日付 文書番号
1	円通寺遺跡 弥生・集落跡 別府市大字北石垣円通寺	学校法人別府大学 理事長 西村駿一	平成17年3月23日	開発対応 本発掘調査	660	平成17年5月1日 ～ 平成17年6月1日	平成17年4月8日 教委文第124号

2 平成17年度埋蔵文化財発掘届一覧（法93条）

番号	遺跡名	所在地	調査者	原因	時代	根拠法
1	一丁田遺跡	日田市大字港町	日田市教委	集合住宅	弥生	93条
2	龍頭遺跡	速見郡山香町大字野原	山香町教委	駐車場及び多目的広場用地造成	縄文	93条
3	岡崎遺跡	中津市三光田口	中津市教委	土砂採取	弥生	93条
4	玉沢地区条里跡	大分市大字市字大坪	大分市教委	土地区画整理	古墳～中世	93条
5	長小野原遺跡	豊後大野市千歳町船田字長小野原	豊後大野市教委	その他建物(アンテナ設備)	旧石器	93条
6	長迫東遺跡群	豊後大野市大野町後田字下ノ久保	豊後大野市教委	その他建物(アンテナ設備)	旧石器	93条
7	挾間中学校遺跡	大分郡挾間町大字向原字日向	挾間町教委	宅地造成	縄文・弥生	93条
8	上井手遺跡	日田市大字日高字其田	日田市教委	宅地造成	中世	93条
9	中原遺跡	宇佐市大字中原字久保畑	宇佐市教委	宅地造成	弥生・古墳・奈良	93条
10	上如水遺跡	中津市大字是則字原口	中津市教委	宅地造成	古墳	93条
11	多志田遺跡	中津市本耶馬溪町多志田	中津市教委	その他建物(地区集会所)	縄文	93条
12	賀来西遺跡	大分市大字宮苑字井ノ口	大分市教委	土地区画整理	弥生～近世	93条
13	中世大友城下町跡	大分市錦町2丁目	大分市教委	個人住宅	中世	93条
14	米丸遺跡	宇佐市大字辛島字米丸	宇佐市教委	店舗	平安	93条
15	中世大友城下町跡	大分市顕徳町	大分市教委	集合住宅	平安・中世・近世	93条
16	瀬戸口遺跡	玖珠町大字山田字瀬戸口	玖珠町教委	店舗	古墳	93条
17	豆田遺跡	玖珠町大字山田字豆田	玖珠町教委	店舗	古墳	93条
18	大波羅遺跡	日田市上城内町	日田市教委	宅地造成	古墳	93条
19	中世大友城下町跡	大分市六坊北町	大分市教委	その他建物(事務所)	中世	93条
20	古国府遺跡群	大分市大字古国府字珍穀	大分市教委	個人住宅	弥生～中世	93条
21	下郡遺跡群	大分市下郡中央2丁目	大分市教委	その他建物	弥生～中世	93条
22	古国府遺跡群	大分市大字古国府	大分市教委	集合住宅	弥生～中世	93条
23	玉沢地区条里跡	大分市大字玉沢字四反田	大分市教委	個人住宅	弥生～中世	93条
24	黒水遺跡	中津市大字加来	中津市教委	その他建物 (NTTドコモ無線基地局)	弥生～中世	93条
25	下郡遺跡群	大分市下郡中央3丁目	大分市教委	店舗	弥生～中世	93条
26	古国府遺跡群	大分市大字羽屋字岡町	大分市教委	集合住宅	弥生～中世	93条
27	中世大友城下町跡	大分市錦町1丁目	大分市教委	個人住宅	中世	93条
28	日出城城下町遺跡	速見郡日出町字薬師、字八日市町	日出町教委	その他建物(個人住宅兼医院)	近世	93条
29	津守遺跡	大分市大字津守字鳥越	大分市教委	個人住宅	弥生・古墳	93条
30	賀来西遺跡	大分市大字賀来字井ノ口	大分市教委	個人住宅	弥生・中世	93条
31	城井遺跡	宇佐市大字城井字一本松	宇佐市教委	集合住宅	弥生・奈良・平安	93条
32	庄の原遺跡	大分市大字荏隈	大分市教委	その他建物(事務所)	縄文・弥生・古墳	93条
33	東上野遺跡	大分市大字東上野字原	大分市教委	個人住宅	弥生	93条
34	古国府遺跡群	大分市大字羽屋字瓜畑	大分市教委	その他建物(共同自宅)	弥生～中世	93条
35	梅牟礼城跡	佐伯市大字稲垣	佐伯市教委	その他開発(登山道整備)	中世	93条
36	丹生川坂ノ市条里跡	大分市大字木田字宮崎	大分市教委	個人住宅	弥生～中世	93条
37	政所遺跡	大分市政所2丁目	大分市教委	個人住宅	弥生	93条
38	古国府遺跡群	大分市大字羽屋字園	大分市教委	個人住宅	弥生～中世	93条
39	六部塚遺跡・漆間横穴墓群・虎御前古墳・高来山横穴墓群	大分市大字木上字高来	大分市教委	宅地造成	古墳	93条
40	黒川原葛尾古墳群	東国東郡安岐町大字下原字カウラ	安岐町教委	店舗	古墳	93条
41	中世大友城下町跡	大分市大字大分	大分市教委	電気等	中世	93条
42	国分遺跡	大分市大字国分字六重原	大分市教委	その他建物(社会福祉施設)	奈良・平安	93条
43	宮苑井ノ口遺跡	大分市大字宮苑井ノ口	大分市教委	集合住宅	弥生	93条

番号	遺 跡 名	所 在 地	調査者	原 因	時 代	根拠法
44	中世大友城下町跡	大分市長浜町3丁目	大分市教委	個人住宅	中世	93条
45	玉沢地区条里跡	大分市大字玉沢字トウノセ	大分市教委	その他建物（鉄塔建設）	弥生～中世	93条
46	二目川遺跡	大分市大字横尾字居葉元	大分市教委	集合住宅	弥生	93条
47	沖代地区条里跡久毛地区	中津市大字宮夫字久毛	中津市教委	集合住宅	古墳・奈良	93条
48	中世大友城下町跡	大分市長浜町2丁目	大分市教委	集合住宅	中世	93条
49	長者原遺跡	日田市大字小山字沖原	日田市教委	その他建物（鉄塔建設）	旧石器～古墳	93条
50	古国府遺跡群	大分市大字古国府字五反田	大分市教委	その他開発（アンテナ塔）	弥生～中世	93条
51	城井遺跡	宇佐市大字城井字一本松	宇佐市教委	集合住宅	弥生・奈良・平安	93条
52	古国府遺跡群	大分市大字羽屋字八幡前	大分市教委	個人住宅	弥生～中世	93条
53	府内城・城下町	大分市都町3丁目	大分市教委	その他建物（立体駐車場）	近世	93条
54	丹生川・坂ノ市条里跡	大分市大字東上野字五反田	大分市教委	個人住宅	弥生～平安	93条
55	東上野遺跡	大分市大字東上野字折丸	大分市教委	個人住宅	弥生・古墳	93条
56	東田室遺跡	大分市南春日町	大分市教委	個人住宅	弥生	93条
57	庄ノ原遺跡	大分市大字荏隈字庄ノ原	大分市教委	集合住宅	石器・縄文・弥生	93条
58	玉沢地区条里跡	大分市大字上宗方字巻町田	大分市教委	個人住宅	弥生～平安	93条
59	玉沢地区条里跡	大分市大字市字池田	大分市教委	店舗	弥生～平安	93条
60	日出城下町遺跡	速見郡日出町字裏町	日出町教委	集合住宅	弥生～中世	93条
61	丹生遺跡群	大分市大字種具字南谷	大分市教委	ガス・水道・電気等	近世	93条
62	沖代地区条里跡荊又地区	中津市中央町1丁目	中津市教委	集合住宅	旧石器	93条
63	北石垣遺跡	別府市大字北石垣畑田	別府市教委	個人住宅	平安	93条
64	野田遺跡	大分市大字野田字原	大分市教委	個人住宅	弥生	93条
65	宮苑井ノ口遺跡	大分市大字宮苑字井ノ口	大分市教委	個人住宅	縄文・弥生	93条
66	久原遺跡	大分市大字坂の市字東浜田	大分市教委	個人住宅	弥生～中世	93条
67	猪野遺跡	大分市大字猪野字猪野原	大分市教委	宅地造成	弥生・古墳	93条
68	玉沢地区条里跡	大分市大字木上字大柳下	大分市教委	個人住宅	弥生・古墳	93条
69	瀧ヶ本遺跡	日田市三本松新町	日田市教委	宅地造成	弥生・古墳・奈良・平安	93条
70	玉沢地区条里跡	大分市大字玉沢字小柳	大分市教委	店舗	弥生・中世	93条
71	沖代地区条里跡外元地区	中津市中殿3丁目	中津市教委	店舗	弥生・古墳・奈良・平安	93条
72	古国府遺跡群	大分市大字羽屋	大分市教委	個人住宅	奈良	93条
73	下市遺跡	由布市挾間町	由布市教委	宅地造成	弥生・古墳・奈良・平安・中世	93条
74	宮苑井ノ口遺跡	大分市大字賀来	大分市教委	集合住宅	弥生・古墳	93条
75	古国府遺跡群	大分市大字古国府字甲当田	大分市教委	集合住宅	弥生・古墳・奈良・平安・中世	93条
76	貝殻山遺跡	大分市大字一木字北迫	大分市教委	その他開発（浄化槽埋設工事）	弥生・古墳・奈良・平安・中世	93条
77	貝殻山遺跡	大分市大字一木字北迫	大分市教委	その他開発（浄化槽埋設工事）	弥生・古墳	93条
78	葛木遺跡	大分市大字葛木	大分市教委	個人住宅	弥生・古墳	93条
79	賀来西遺跡	大分市大字賀来	大分市教委	個人住宅	弥生	93条
80	佐伯城下町	佐伯市大手町3丁目	佐伯市教委	その他建物（診療所）	弥生・古墳・奈良・平安・中世	93条
81	上井手遺跡	日田市大字日高	日田市教委	学校建設	近世	93条
82	沖代地区条里跡牛踏地区	中津市大字上池永	中津市教委	その他建物（鉄塔）	中世	93条
83	丹生川坂ノ市条里跡	大分市大字里	大分市教委	工場	奈良	93条
84	津守遺跡	大分市大字津守字伏子	大分市教委	個人住宅	弥生	93条
85	佐伯城下町	佐伯市城東町	佐伯市教委	集合住宅	弥生・古墳	93条
86	沖代地区条里跡	中津市沖代町1丁目	中津市教委	集合住宅	近世	93条

3 平成17年度埋蔵文化財発掘届一覧（法94条）

番号	遺 跡 名	所 在 地	調査者	原 因	時 代	根拠法
1	寺田屋敷遺跡	臼杵市野津町大字都原	臼杵市教委	道路	中世	94条
2	中世大友城下町跡	大分市大字大分字上井東	大分市教委	下水道工事	中世	94条
3	玉沢地区条里跡	大分市大字市字大坪	大分市教委	道路	古墳～中世	94条
4	中世大友城下町跡	大分市彌生町、六坊北町、六坊南町	大分市教委	道路	中世・近世	94条
5	横尾遺跡	大分市大字横尾	大分市教委	土地区画整理	縄文・弥生・古墳・平安・中世	94条
6	中世大友城下町跡	大分市錦町	大分市教委	下水道工事	中世	94条
7	諫山遺跡	中津市三光諫山	中津市教委	道路	弥生	94条
8	中ノ林遺跡	中津市大字大貞	中津市教委	スポーツ公園建設	弥生・古墳	94条
9	辻平遺跡	宇佐市南宇佐	宇佐市教委	道路	弥生・古墳・中世	94条
10	佐伯城下町	佐伯市城下町、城下西町、中村西町	佐伯市教委	水道	近世	94条
11	百枝折笠遺跡	豊後大野市三重町百枝	豊後大野市教委	道路	弥生・古墳	94条
12	中世大友城下町跡	大分市錦町	大分市教委	水道	中世	94条

番号	遺 跡 名	所 在 地	調 査 者	原 因	時 代	根拠法
13	岡遺跡	大分市大字丹生	大分市教委	宅地造成	弥生	94条
14	横尾遺跡	大分市大字横尾	大分市教委	土地区画整理	縄文・弥生・古墳・平安・中世	94条
15	中世大友城下町跡	大分市錦町3丁目	大分市教委	その他の開発(下水道工事)	中世	94条
16	岡1号墳	大分市大字丹生	大分市教委	宅地造成	古墳	94条
17	岡2号墳	大分市大字丹生	大分市教委	宅地造成	古墳	94条
18	岡3号墳	大分市大字丹生	大分市教委	宅地造成	古墳	94条
19	横尾遺跡	大分市大字横尾	大分市教委	土地区画整理	縄文～中世	94条
20	古園浦久保遺跡	竹田市大字古園	竹田市教委	農業基盤整備事業	弥生	94条
21	切渡遺跡	竹田市荻町木下字塔ノ元	竹田市教委	その他の農業関連事業	縄文	94条
22	上野遺跡群	大分市上野丘西	大分市教委	その他の開発(下水道)	弥生～中世	94条
23	中世大友城下町跡	大分市六坊北町	大分市教委	鉄道	中世	94条
24	宇土遺跡	竹田市大字福原	竹田市教委	農業基盤整備事業	縄文・弥生・古墳	94条
25	中世大友城下町跡	大分市六坊南町	大分市教委	鉄道	中世	94条
26	井ノ上遺跡	佐伯市本匠大字井ノ上	佐伯市教委	鉄道	縄文	94条
27	樽牟礼城跡	佐伯市大字上岡2160	佐伯市教委	宅地造成	中世	94条
28	長田尾遺跡	竹田市大字小川	竹田市教委	農業基盤整備事業	弥生・古墳	94条
29	杵原八幡宮参道石畳	大分市大字神崎	大分市教委	道路	近世	94条
30	白木遺跡	中津市三光白木字狭間	中津市教委	その他の建物 (NTTドコモ無線基地局)	古墳	94条
31	中世大友城下町跡	大分市六坊北町	大分市教委	鉄道		94条
32	条里跡	日田市三本松2丁目	日田市教委	その他の建物(気象観測所)	中世	94条
33	鶴屋城址	佐伯市大字城山	佐伯市教委	その他の開発(法面復旧)	近世	94条
34	鶴崎町遺跡群	大分市大字鶴崎字上石堂屋敷	大分市教委	その他の開発(駐車場整備)	近世	94条
35	黒水遺跡	中津市大字加来字拝香	中津市教委	道路	弥生・古墳	94条
36	鳥遺跡	中津市大字犬丸字鳥	中津市教委	道路	弥生～古墳	94条
37	府内城・城下町跡	大分市荷揚町	大分市教委	その他建物(公衆便所)	近世	94条
38	中世大友城下町跡	大分市錦町3丁目	大分市教委	水道	中世	94条
39	横尾遺跡	大分市大字横尾	大分市教委	土地区画整理	縄文・弥生・古墳・平安・中世	94条
40	横尾遺跡	大分市大字横尾	大分市教委	土地区画整理	縄文・弥生・古墳・平安・中世	94条
41	中世大友城下町跡	大分市六坊北町	大分市教委	水道	中世	94条
42	市用遺跡	竹田市大字市用	竹田市教委	道路	弥生・古墳	94条
43	府内城・府内町跡	大分市荷揚町	大分市教委	その他開発(解体工事)	近世	94条
44	田丸遺跡	中津市大字福島	中津市教委	道路	中世	94条
45	樽牟礼城跡	佐伯市弥生大字上小倉	佐伯市教委	その他開発(林内歩道、作業路)	中世	94条
46	鶴屋城跡	佐伯市大字城山	佐伯市教委	その他開発(猪防護柵)	近世	94条
47	中川原遺跡	日田市大山町西大山	日田市教委	その他開発(小学校グラウンドの改修)	弥生	94条
48	玉沢地区条里跡	大分市大字市	大分市教委	その他開発(下水道雨水工事)	奈良・平安	94条
49	野依地区条里跡	中津市大字犬丸字田中	中津市教委	道路	古代・中世	94条
50	城下町遺跡	竹田市大字竹田字山川	竹田市教委	道路	近世	94条
51	玉来横穴墓群	竹田市大字玉来	竹田市教委	道路	古墳	94条
52	横尾遺跡	大分市大字横尾	大分市教委	土地区画整理	縄文・弥生・古墳・平安・中世	94条
53	中津城跡	中津市二ノ丁	中津市教委	その他の建物(外柵改良工事)	近世	94条
54	一木遺跡	大分市大字一木	大分市教委	その他開発(下水)	旧石器	94条
55	上野遺跡群	大分市上野丘1丁目	大分市教委	その他開発(下水道工事)	弥生	94条
56	浜遺跡	大分市汐見2丁目	大分市教委	その他開発(下水道工事)	弥生	94条
57	求来里平島遺跡E・E地区	日田市大字求来里字着来	日田市教委	農業基盤整備事業(農道を含む)	縄文～近世	94条
58	中川原遺跡2次	日田市西大山ほか	日田市教委	農業基盤整備事業(農道を含む)	縄文・弥生・古墳	94条
59	穴瀬横穴墓群	豊後高田市美和字ホキ	豊後高田市教委	その他建物(急傾斜地崩壊対策工事)	古墳	94条
60	中世大友城下町跡	大分市元町	大分市教委	その他の開発(下水道工事)	中世	94条
61	横尾遺跡	大分市大字横尾	大分市教委	土地区画整理	縄文・弥生・古墳・平安・中世	94条

4 平成17年度埋蔵文化財発掘届一覧(法96条)

番号	届出等の種類 根拠条名	遺跡の名称 時代・種類 所在地	届出をした者	届出の日付	教育委員会による処理	
					指定等の日付 文書番号	指示事項
1	遺跡発見の届出 (第96条)	別府市大字鶴見所在遺跡 弥生・散布地	首藤重機建設(株) 代表取締役 首藤和昭	平成17年9月1日	平成17年7月14日 教委文第1523号	発掘調査

5 平成17年度埋蔵文化財発掘届一覧（法99条）

番号	遺 跡 名	所 在 地	調 査 者	原 因	時 代	根拠法
1	大道遺跡群第7次調査	大分市金池南	大分市教委	駅南区画整理事業	古墳・古代	99条
2	大道遺跡群第8次調査	大分市東大道	大分市教委	駅南区画整理事業	古墳・古代	99条
3	横尾遺跡第94次調査	大分市大字横尾	大分市教委	道路改良	縄文・古代	99条
4	横尾遺跡第95次調査	大分市大字横尾	大分市教委	確認調査	縄文・中世	99条
5	横尾遺跡第98次調査	大分市大字横尾	大分市教委	確認調査	縄文・中世	99条
6	玉沢地区条里跡	大分市大字玉沢字横木	大分市教委	確認調査	古代	99条
7	上野遺跡群	大分市上野丘	大分市教委	確認調査	弥生	99条
8	中世大友城下町跡 (中世大友府内町跡第54次)	大分市錦町	大分市教委	重要遺跡確認調査	中世	99条
9	玉沢地区条里跡	大分市大字市字沼口	大分市教委	土地区画整理	古墳・奈良・平安・中世	99条
10	諸田南遺跡	中津市大字諸田	中津市教委	道路	古墳	99条
11	猪野遺跡	大分市大字猪野字西太郎塚	大分市教委	確認調査	弥生	99条
12	浜遺跡	大分市大字浜	大分市教委	確認調査	弥生・古墳	99条
13	中世大友城下町跡	大分市六坊北町	大分市教委	道路	中世	99条
14	玉沢地区条里跡大9次調査	大分市大字大坪 外209筆	大分市教委	土地区画整理	古墳・古代・中世	99条
15	古国府遺跡群	大分市大字永興	大分市教委	確認調査	弥生ほか	99条
16	上松岡遺跡	大分市大字松岡	大分市教委	確認調査	弥生	99条
17	一丁田遺跡	日田市大字港町	日田市教委	集合住宅	弥生	99条
18	野田遺跡	大分市大字野田字原	大分市教委	確認調査	旧石器ほか	99条
19	天念寺遺跡	豊後高田市大字長器屋字岩ノ下	大分県教委	道路	縄文	99条
20	中世大友城下町跡	大分市六坊北町	大分県教委	道路	中世	99条
21	府内城・城下町	大分市荷揚町	大分市教委	確認調査	近世	99条
22	百枝折笠遺跡	豊後高田市三重町百枝	大分県教委	道路	弥生・古墳	99条
23	中世大友城下町跡 (中世大友府内町跡第25-7次調査)	大分市六坊北町	大分市教委	道路建設	戦国・近世	99条
24	古国府遺跡群	大分市大字羽屋字花園	大分市教委	確認調査	弥生ほか	99条
25	中世大友城下町跡 (中世大友府内町跡第27次調査)	大分市顕徳町	大分市教委	道路建設	戦国・近世	99条
26	諫山遺跡堀ノ内地区	中津市三光諫山	中津市教委	道路	弥生	99条
27	大友館（大友氏館第17次調査）	大分市顕徳町	大分市教委	重要遺跡着確認調査	中世	99条
28	中世大友城下町跡 (中世大友府内町跡第56次調査)	大分市顕徳町	大分市教委	重要遺跡着確認調査	中世	99条
29	葛木遺跡	大分市大字猪野	大分市教委	確認調査	弥生	99条
30	中ノ林遺跡	中津市大字大貞	中津市教委	その他の開発(スポーツ公園建設)	弥生・古墳	99条
31	中世大友城下町跡	大分市錦町	大分市教委	確認調査	中世	99条
32	上井手遺跡	日田市大字日高字其田	日田市教委	宅地造成	中世	99条
33	中世大友城下町跡 (中世大友府内町跡第26-2次調査)	大分市顕徳町	大分市教委	道路建設	古代・室町・戦国 安土・近世	99条
34	中世大友城下町跡第53次調査	大分市大字大分上井東	大分市教委	雨水施設工事	中世	99条
35	中世大友城下町跡	大分市錦町3丁目	大分市教委	確認調査	中世	99条
36	中世大友城下町跡第58次調査	大分市錦町3丁目	大分市教委	集合住宅	中世	99条
37	中世大友城下町跡第59次調査	大分市錦町3丁目	大分市教委	雨水施設工事	中世	99条
38	中世大友城下町	大分市顕徳町3丁目	大分市教委	確認調査	中世	99条
39	羽田遺跡	大分市大字羽田	大分市教委	確認調査	弥生	99条
40	横尾遺跡第99次調査	大分市大字横尾	大分市教委	土地区画整理	中世	99条
41	横尾遺跡第101次調査	大分市大字横尾	大分市教委	土地区画整理	弥生	99条
42	横尾遺跡第106次調査	大分市大字横尾	大分市教委	土地区画整理	弥生	99条
43	中津城	中津市	中津市教委	遺跡整備	近世	99条
44	中津城	中津市	中津市教委	遺跡整備	近世	99条
45	中世大友城下町跡	大分市六坊北町ほか	大分市教委	道路	中世	99条
46	中世大友城下町跡	大分市錦町3丁目	大分市教委	確認調査	中世	99条
47	春木芳元遺跡	別府市大字鶴見字芳元	別府市教委	その他の建物(駐車場整備)	弥生	99条
48	古国府遺跡群	大分市大字古国府字菜園	大分市教委	確認調査	弥生ほか	99条
49	下田尻地区条里跡	大分市大字田尻	大分市教委	確認調査	古代	99条
50	高森城跡	宇佐市大字高森字三の丸	宇佐市教委	その他開発	中世・近世	99条
51	大波羅遺跡	日田市上城内町	日田市教委	宅地造成	奈良	99条
52	妙楽寺経塚	宇佐市大字木内	宇佐市教委	その他の開発	平安	99条
53	中世大友城下町跡	大分市錦町1丁目	大分市教委	確認調査	中世	99条
54	玉沢地区条里跡第15次調査	大分市大字市字大坪	大分市教委	道路	古墳～中世	99条

番号	遺 跡 名	所 在 地	調 査 者	原 因	時 代	根拠法
55	丹生川坂ノ市条里跡(第4・5・6・8地点)	大分市大字丹川	大分市教委	圃場整備	弥生～近世	99条
56	中世大友城下町跡 (中世大友府内町跡第60次調査)	大分市大字大分字上井東外	大分市教委	雨水施設工事	中世	99条
57	辻平遺跡	宇佐市大字南宇佐字辻平	宇佐市教委	道路	弥生・中世	99条
58	古国府遺跡群	大分市大字羽屋	大分市教委	確認調査	弥生ほか	99条
59	国分遺跡	大分市大字国分字六重原	大分市教委	確認調査	古代	99条
60	黒水遺跡	中津市大字加来	中津市教委	その他の建物(無線基地建設)	中世	99条
61	横尾遺跡第100次調査	大分市大字横尾外2筆	大分市教委	確認調査	縄文	99条
62	横尾遺跡第103次調査	大分市大字横尾外3筆	大分市教委	確認調査	縄文	99条
63	岡遺跡	大分市大字丹生	大分市教委	その他開発	縄文	99条
64	市用遺跡	竹田市大字市用	竹田市教委	道路	弥生・縄文	99条
65	黒水遺跡	中津市大字加来	中津市教委	道路	弥生・古墳	99条
66	豆田遺跡	玖珠郡玖珠町大字山田字豆田	玖珠町教委	店舗	古墳	99条
67	中世大友城下町跡 (中世大友府内町跡第64次調査)	大分市顕徳町3丁目	大分市教委	重要遺跡確認調査	中世	99条
68	田丸遺跡	中津市大字福島	中津市教委	道路	中世	99条
69	城井遺跡	宇佐市大字城井字一本松	宇佐市教委	集合住宅	弥生・奈良・平安	99条
70	中川原遺跡	日田市大字大山町西大山	日田市教委	その他開発	弥生	99条
71	諸田南遺跡	中津市大字諸田	中津市教委	道路	古墳・中世	99条
72	横尾遺跡第107次調査	大分市大字横尾外7筆	大分市教委	土地区画整理	弥生	99条
73	中世大友城下町跡 (中世大友府内町跡第65次調査)	大分市顕徳町3丁目	大分市教委	重要遺跡確認調査	中世	99条
74	野依地区条里跡	中津市大字伊藤田	大分県教委	道路	中世	99条
75	玉沢地区条里跡	大分市大字市	大分市教委	下水道雨水工事	古墳・奈良・平安・中世	99条
76	瀬戸口遺跡	玖珠郡玖珠町大字山田字瀬戸口	玖珠町教委	店舗	古墳	99条
77	丹生川坂ノ市条里跡	大分市大字丹川ほか	大分市教委	確認調査	弥生～近世	99条
78	丹生遺跡群(第7地点)	大分市大字丹生	大分市教委	圃場整備	弥生～近世	99条
79	丹生遺跡群	大分市大字丹生ほか	大分市教委	確認調査	旧石器～近世	99条
80	城原・里遺跡第9調査	大分市大字里字台	大分市教委	確認調査	飛鳥	99条
81	中世大友城下町跡 (中世大友府内町跡第66次調査)	大分市顕徳町	大分市教委	確認調査	中世	99条
82	横尾遺跡第104次調査	大分市大字横尾外4筆	大分市教委	確認調査	古代・中世	99条
83	玉沢地区条里跡	大分市大字木上字小柳	大分市教委	確認調査	古代ほか	99条
84	大友館(大友氏館跡第18次調査)	大分市顕徳町3丁目	大分市教委	確認調査	中世	99条
85	古園浦久保遺跡	竹田市大字古園	竹田市教委	農業基盤整備事業	弥生	99条
86	宇土遺跡	竹田市大字福原	竹田市教委	農業基盤整備事業	縄文・弥生・古墳	99条
87	長田尾遺跡	竹田市大字小川	竹田市教委	農業基盤整備事業	弥生・古墳	99条
88	瀧ヶ本遺跡	日田市大字南豆田	日田市教委	集合住宅	弥生・古墳・中世	99条
89	長者原遺跡	日田市大字小山字沖原	日田市教委	その他開発	縄文・弥生・古墳	99条
90	瀧ヶ本遺跡	日田市大字南豆田	日田市教委	集合住宅	弥生・古墳・中世	99条
91	古国府遺跡群	大分市羽屋	大分市教委	確認調査	弥生ほか	99条
92	城下町遺跡	竹田市大字竹田字山川	竹田市教委	道路	中世・近世	99条
93	横尾遺跡第108次調査	大分市大字横尾 外2筆	大分市教委	確認調査	縄文・中世・近世	99条
94	横尾遺跡第109次調査	大分市大字横尾字中スカ	大分市教委	確認調査	中世	99条
95	横尾遺跡第111次調査	大分市大字横尾字宮田	大分市教委	確認調査	縄文・中世	99条
96	中世大友城下町跡 (中世大友府内町跡第62次調査)	大分市大字錦町3丁目	大分市教委	確認調査	中世	99条
97	横尾遺跡第110次調査	大分市大字横尾 他4筆	大分市教委	本調査	古代・中世	99条
98	中世大友城下町跡 (中世大友府内町跡第25-8・9次調査)	大分市六坊北町	大分市教委	道路	古代・中世・近世	99条
99	横尾遺跡第102次調査	大分市大字横尾字宮田外1筆	大分市教委	確認調査	縄文・近世	99条
100	横尾遺跡第112次調査	大分市大字横尾外6筆	大分市教委	本調査	縄文～中世	99条
101	別府遺跡	宇佐市大字別府塔ノ本	宇佐市教委	個人住宅	縄文～近世	99条

Ⅲ. 平成17年度の調査概要

1 平成17年度埋蔵文化財発掘調査一覧表

番号	遺跡名	所在地	調査主体	調査担当	調査面積	調査期間	調査内容	調査原因	取扱い
1	岡崎遺跡	中津市三光田口	中津市教委	浦井 直幸	80 m ²	050418	遺構なし	土砂採取	工事実施
2		中津市大字諸田	中津市教委	浦井 直幸	104 m ²	050502	遺構なし	店舗建設	工事実施
3	上如水遺跡	中津市大字是則	中津市教委	浦井 直幸	200 m ²	050607 050608	古墳 集落	宅地分譲	工事実施
4	田丸遺跡	中津市大字福島	中津市教委	浦井 直幸	100 m ²	051107 051108	中世 溝	市道改良工事	本調査
5	田丸遺跡	中津市大字福島	中津市教委	浦井 直幸	100 m ²	051109 051212	中世 溝	市道改良工事	本調査
6	沖代地区条里跡 荊又地区	中津市中央町	中津市教委	浦井 直幸	170 m ²	051219 051220	中世 溝	アパート建設	工事実施
7	沖代地区条里跡 外元地区	中津市殿町	中津市教委	浦井 直幸	50 m ²	060106	遺構なし	店舗建設	立会后 工事実施
8	沖代地区条里跡 牛踏地区	中津市大字上池永	中津市教委	浦井 直幸	24 m ²	060213	遺構なし	鉄塔建設	工事実施
9		中津市大字今津	中津市教委	浦井 直幸	60 m ²	060327	遺構なし	小学校校舎 新增設	工事実施
10	中津城	中津市二ノ丁	中津市教委	高崎 章子	188 m ²	051116 051117	近世 柱穴	フェンス改良 工事	埋土保存
11	中津城	中津市二ノ丁	中津市教委	高崎 章子	2,170 m ²	050601~060331	中、近世 石列、礎石	保存整備	埋土保存
12	中津城	中津市二ノ丁	中津市教委	高崎 章子	900 m ²	050401~060331	礎石、石垣	石垣修復工事	埋土保存
13	諸田南遺跡	中津市大字諸田	中津市教委	花崎 徹	3,040 m ²	051124~060330	中世 集落	市道新設	本調査
14		中津市大字大貞	中津市教委	花崎 徹	136 m ²	050607~050615	遺構なし	水環境整備	工事実施
15	中ノ林遺跡	中津市大字大貞	中津市教委	花崎 徹	2,166 m ²	050510~050822	弥生・古墳 土坑	体育施設建設	本調査
16	諸田遺跡 女郎屋敷地区	中津市大字諸田	中津市教委	花崎 徹	3,020 m ²	051201~060324	古墳 集落 中世 屋敷	農業基盤整備	18年度 本調査
17		中津市大字蛸瀬	中津市教委	花崎 徹	30 m ²	051003	遺構なし	集合住宅建設	工事実施
18	黒水遺跡 拝香地区	中津市大字加来	中津市教委	花崎 徹	12 m ²	050909	溝・柱穴	N T T 鉄塔 建設	本調査
19	白木遺跡	中津市三光	中津市教委	花崎 徹	12 m ²	050909	遺構なし	N T T 鉄塔 建設	工事実施
20		中津市大字蛸瀬	中津市教委	花崎 徹	150 m ²	050829~050830	遺構なし	遊技場建設	工事実施
21	坂手隈城跡	中津市大字相原	中津市教委	花崎 徹	534 m ²	050915~050930	土坑・柱坑	浄水場増設	18年度 本調査
22	黒水遺跡 拝香地区	中津市大字加来	中津市教委	花崎 徹	63 m ²	051017~051101	中世 溝、掘立 柱建物	無線基地局 建設	工事実施
23	石堂池遺跡	中津市大字下池永	中津市教委	花崎 徹	48 m ²	051107~051111	竪穴、溝	集合住宅建設	工事実施
24	沖代地区条里跡 久毛地区	中津市大字宮夫	中津市教委	花崎 徹	80 m ²	051102~051121	土坑・溝・柱穴	アパート建設	工事実施
25		中津市三光田口	中津市教委	平田 由美	150 m ²	050607	遺構なし	下水処理施設建設	工事実施
26	多志田遺跡	中津市本那馬渡町多志田	中津市教委	平田 由美	30 m ²	050616	遺構なし	自治集会所建設	工事実施
27	沖代地区条里跡	中津市大字蛸瀬	中津市教委	平田 由美	360 m ²	050615~050616	遺構なし	福祉センター 及び公園建設	工事実施
28	諫山遺跡 堀ノ内地区	中津市三光諫山	中津市教委	平田 由美	1,568 m ²	050512~051115	弥生 集落	道路改良工事	工事実施
29	大勢遺跡	中津市山国町宇曾	中津市教委	平田 由美	934 m ²	051212~060216	住居跡・土坑・ 溝	県営中山間地 域総合整備	18年度 本調査
30	沖代地区条里跡	中津市大字大悟法	中津市教委	平田 由美	185 m ²	060227~060228	遺構なし	大規模宅地造成	工事実施
31	扇田地区 辻平遺跡	中津市沖代町	中津市教委	平田 由美	48 m ²	060306	遺構なし	集合住宅建設	工事実施
32	中原遺跡	宇佐市大字南宇佐	宇佐市教委	江藤 和幸	2,000 m ²	051013~051107	弥生 集落跡ほか	道路改良工事	工事実施
33	米丸遺跡	宇佐市大字中原	宇佐市教委	江藤 和幸	1,000 m ²	050622	遺構なし	宅地造成	工事実施
34	妙楽寺経塚	宇佐市大字辛島	宇佐市教委	江藤 和幸	2,000 m ²	050719~050819	古代 集落跡ほか	店舗造成	埋土保存等
35	高森城跡	宇佐市大字木内	宇佐市教委	佐藤良二郎	90 m ²	050901~060331	古代 経塚	重要遺跡確認調査	埋土保存等

番号	遺跡名	所在地	調査主体	調査担当	調査面積	調査期間	調査内容	調査原因	取扱い
36	高森城跡	宇佐市大字高森	宇佐市教委	川谷 浩	1,600㎡	050801~051017	近世 城郭ほか	重要遺跡確認調査	埋土保存等
37	城井遺跡	宇佐市大字城井	宇佐市教委	川谷 浩	2,000㎡	051107~051209	古代 集落跡ほか	集合住宅建設	工事实施
38	城井遺跡	宇佐市大字城井	宇佐市教委	川谷 浩	1,250㎡	060223	遺構なし	集合住宅建設	工事实施
39	別府遺跡	宇佐市大字別府	宇佐市教委	川谷 浩	800㎡	060315~060324	時期不明 柱穴跡	個人住宅建設	埋土保存等
40	法鏡寺廃寺跡	宇佐市大字法鏡寺	宇佐市教委	江藤 和幸	4,250㎡	051118~060331	古代 寺院跡ほか	重要遺跡確認調査	埋土保存等
41	史跡三浦梅園 旧宅塾跡	国東市安岐町富清	旧安岐町教委	松本 啓子	約200㎡	051024~051130	塾跡	環境整備	保存
42	葛尾古墳群	国東市安岐町下原	旧安岐町教委	松本 啓子	約120㎡	051012	遺構なし	店舗建設	工事实施
43	日出城下町遺跡	速見郡日出町八日市	日出町教委	中尾 征司	1,776㎡	051012	遺構なし	住宅建設	工事实施
44	日出城下町遺跡	速見郡日出町八日市	日出町教委	中尾 征司	1,320㎡	051227	遺構なし	住宅建設	工事实施
45	挟間中学校遺跡	由布市狭間町向原	旧挟間町教委	山田 尚志	1,753㎡	050509	弥生包蔵地	用地造成	工事实施
46	赤野原遺跡	由布市狭間町赤野	旧挟間町教委	山田 尚志	275㎡	050719	弥生包蔵地	用地造成	工事实施
47	下市遺跡	由布市狭間町下市	由布市教委	小野 直子	1,605㎡	060106	弥生包蔵地	用地造成	工事实施
48	六所社遺跡	由布市湯布院町川南	由布市教委	県文化課	1,976㎡	060308	祭祀	改築工事	工事实施
49		由布市狭間町赤野	由布市教委	後藤 一重	97,805㎡	060308	遺構なし	大規模開発	工事实施
50	猪野遺跡	大分市大字猪野	大分市教委	後藤 典幸	31㎡	050421	遺構遺物なし	集合住宅建設	工事实施
51	上野遺跡群	大分市大字上野	大分市教委	後藤 典幸	4㎡	050422	遺構遺物なし	アンテナ設置	工事实施
52	大道遺跡群 9次調査	大分市金池南	大分市教委	羽田 野 森 岡	103㎡	050607~050614	古墳・溝状遺構・ 土坑ほか	土地区画整理	本調査後 工事实施
53	大道遺跡群 10次調査	大分市金池南	大分市教委	羽田 野 森 岡	60㎡	050616~050830	弥生、古代 溝状遺構	土地区画整理	本調査後 工事实施
54	大道遺跡群 11次調査	大分市金池南	大分市教委	羽田 野 森 岡	250㎡	050812~051026	古代土坑 中世土坑等	土地区画整理	本調査後 工事实施
55	大道遺跡群 12次調査	大分市東大道	大分市教委	森 岡	240㎡	051012~051227	古代溝、近世大 型土坑(水溜?)	土地区画整理	本調査後 工事实施
56	大道遺跡群 13次調査	大分市東大道	大分市教委	森 岡	424㎡	060124~060314	近世大型土坑 (水溜?)	土地区画整理	本調査後 工事实施
57	大友氏館跡 第16次調査	大分市顕徳町	大分市教委	中西 武尚 古 田	320㎡	040517~060331	中世 城館跡	市内遺跡確認調査事業	保存
58	大友氏館跡 第17次調査	大分市顕徳町	大分市教委	中西 武尚 古 田	700㎡	050517~継続中	中世 城館跡	市内遺跡確認調査事業	保存
59	大友氏館跡 第18次調査	大分市顕徳町	大分市教委	若 杵	60㎡	051206~060324	中世 城館跡	市内遺跡確認調査事業	保存
60	葛木遺跡	大分市大字猪野	大分市教委	後藤	39㎡	050614	遺構遺物なし	学校設備建設	工事实施
61	上松岡遺跡	大分市大字松岡	大分市教委	後藤	16㎡	050513	近世墓か	貸店舗事務所建設	工事实施
62	国分遺跡	大分市大字国分	大分市教委	後藤	40㎡	051017	ピットほか	福祉施設建設	18年度 本調査
63	地蔵原遺跡	大分市大字小池原	大分市教委	後藤	53㎡	051114	柱穴群、住居跡	集合住宅建設	盛土保存
64	下郡遺跡群	大分市大字下郡	大分市教委	後藤	3㎡	050421	遺構遺物なし	事務所建設	工事实施
65	下田尻地区条里跡	大分市大字田尻	大分市教委	後藤	48㎡	050901	ピットほか	店舗建設	慎重工事
66	玉沢地区条里跡	大分市大字玉沢	大分市教委	後藤	13㎡	050412	水田層	店舗建設	工事实施
67	玉沢地区条里跡	大分市大字市	大分市教委	後藤	16㎡	050722	水田層	カリソクソク建設	工事实施
68	玉沢地区条里跡	大分市大字市	大分市教委	後藤	32㎡	060123	水田層	集合住宅建設	慎重工事
69	玉沢地区条里跡 第10次調査	大分市大字市	大分市教委	河野 奥村	875㎡	050411~050606	古墳~古代 水田 跡・住居跡ほか	区画整理事業	本調査後 工事实施
70	玉沢地区条里跡 第11次調査	大分市大字市	大分市教委	河野 松竹	542㎡	050411~050607	古墳 住居跡ほか	区画整理事業	本調査後 工事实施
71	玉沢地区条里跡 第12次調査	大分市大字市	大分市教委	河野 奥村 松竹	1,693㎡	050530~050902	中世 溝跡、水 田跡、水路ほか	区画整理事業	本調査後 工事实施
72	玉沢地区条里跡 第13次調査	大分市大字市	大分市教委	河野 奥村	555㎡	050801~051028	古墳~中世 水田跡ほか	区画整理事業	本調査後 工事实施
73	玉沢地区条里跡 第14次調査	大分市大字市	大分市教委	河野 松竹	459㎡	050908~051203	古墳 住居跡・ 溝跡ほか	区画整理事業	本調査後 工事实施
74	玉沢地区条里跡 第15次調査	大分市大字市	大分市教委	河野 衛藤 奥村	3,000㎡	050901~060330	縄文~近世 住居跡・水田跡ほか	道路建設	本調査後 工事实施
75	玉沢地区条里跡 第16次調査	大分市大字市	大分市教委	河野 奥村	568㎡	050930~051219	中世 溝跡ほか	区画整理事業	本調査後 工事实施

番号	遺跡名	所在地	調査主体	調査担当	調査面積	調査期間	調査内容	調査原因	取扱い
76	玉沢地区条里跡 第17次調査	大分市大字市	大分市教委	河野 奥村 松竹	80 m ²	051201~051227	中世 水田跡・ 溝跡ほか	雨水幹線建設	本調査後 工事実施
77	玉沢地区条里跡 第18次調査	大分市大字市	大分市教委	河野 奥村 松竹	381 m ²	051213~060228	古墳~中世 水田 跡・住居跡ほか	区画整理事業	本調査後 工事実施
78	中世大友城下町跡	大分市錦町	大分市教委	後藤	11 m ²	050706	中世土坑ほか	集合住宅建設	補修工事
79	中世大友城下町跡	大分市錦町	大分市教委	後藤	15 m ²	050616	土坑	個人住宅建設	盛土保存
80	中世大友城下町跡	大分市顕徳町	大分市教委	後藤	5 m ²	050712 050727	中世 整地層ほか	アンテナ設置	慎重工事
81	中世大友城下町跡	大分市錦町	大分市教委	後藤	7 m ²	050824	道路状遺構ほか	集合住宅建設	盛土保存
82	中世大友城下町跡	大分市錦町	大分市教委	後藤	10 m ²	050908	近世整地層ほか	個人住宅建設	盛土保存
83	中世大友府内町 跡第25-7次調査	大分市六坊北町	大分市教委	佐藤	60 m ²	050401~060331	弥生 集落ほか	都市計画道 路拡幅事業	本調査後 工事実施
84	中世大友府内町 跡第25-8次調査	大分市六坊北町	大分市教委	佐藤 山下	50 m ²	050421~060331	古墳・中世 溝状遺構	都市計画道 路拡幅事業	本調査後 工事実施
85	中世大友府内町 跡第25-9次調査	大分市六坊北町	大分市教委	佐藤 水町 仲矢	15 m ²	060118~060131	中世 ピットほか	都市計画道 路拡幅事業	本調査後 工事実施
86	中世大友府内町 跡第26-2次調査	大分市顕徳町	大分市教委	佐藤 松尾	120 m ²	060317~060331	中世 集落跡	都市計画道 路拡幅事業	本調査後 工事実施
87	中世大友府内町 跡第27次調査	大分市顕徳町	大分市教委	松尾	140 m ²	050609~060331	中世 道路跡	都市計画道 路拡幅事業	本調査後 工事実施
88	中世大友府内町 跡第53次調査	大分市大字大分	大分市教委	池邊 山下 若杖	192 m ²	050515~050811	中世 道路状遺 構・堀跡ほか	公共雨水幹 線施設設置	本調査後 工事実施
89	中世大友府内町 跡第54次調査	大分市錦町	大分市教委	中西	7 m ²	050418	中世 道路跡	個人住宅 (確認調査)	盛土保存
90	中世大友府内町 跡第56次調査	大分市顕徳町	大分市教委	中西 古田	76 m ²	050601~050630	中世 集落跡ほか	確認調査	保存
91	中世大友府内町 跡第58次調査	大分市錦町	大分市教委	中西 古田	210 m ²	050711~050715	中世 集落跡ほか	集合住宅 (確認調査)	盛土保存
92	中世大友府内町 跡第59次調査	大分市錦町	大分市教委	池邊 山下	8 m ²	050712~050803	中世 土坑ほか	下水道工事	本調査後 工事実施
93	中世大友府内町 跡第60次調査	大分市大字大分	大分市教委	池邊 山下 若杖	160 m ²	050819~051111	中世 道路状遺 構・堀跡ほか	公共雨水幹 線施設設置	本調査後 工事実施
94	中世大友府内町 跡第62次調査	大分市錦町	大分市教委	仲矢 衛藤	48 m ²	050920~060316	中世 集落跡	集合住宅 (確認調査)	盛土保存
95	中世大友府内町 跡第64次調査	大分市顕徳町	大分市教委	佐藤	153 m ²	051116~051118	中世 集落跡ほか	集合住宅 (確認調査)	保存
96	中世大友府内町 跡第65次調査	大分市顕徳町	大分市教委	佐藤	9 m ²	051124~051220	中世 集落跡ほか	確認調査	保存
97	中世大友府内町 跡第66次調査	大分市顕徳町	大分市教委	中西 古田	48 m ²	060116~060329	中世 集落跡ほか	確認調査	保存
98	旧万寿寺地区 第1次調査	大分市大字大分	大分市教委	佐藤 松尾	388 m ²	051101~060127	中世 寺院跡	確認調査	保存
99	野田遺跡	大分市大字野田	大分市教委	後藤	43 m ²	050519	土坑	福祉ホーム建設	慎重工事
100	羽田遺跡	大分市大字羽田	大分市教委	後藤	6 m ²	050802	遺構遺物なし	個人住宅建設	慎重工事
101	羽田遺跡	大分市大字羽田	大分市教委	後藤	19 m ²	060207	水田層ほか	集合住宅建設	慎重工事
102	浜遺跡	大分市大字大在浜	大分市教委	後藤	5 m ²	050426	遺構遺物なし	集合住宅建設	工事実施
103	二目川遺跡	大分市大字横尾	大分市教委	後藤	13 m ²	050615	遺構遺物なし	浄化槽埋設	工事実施
104	二目川遺跡	大分市大字横尾	大分市教委	後藤	8 m ²	051215	遺構遺物なし	集合住宅建設	工事実施
105	古国府遺跡群	大分市大字古国府	大分市教委	後藤	3 m ²	050512	遺構遺物なし	宅地造成工事	工事実施
107	古国府遺跡群	大分市大字永興	大分市教委	後藤	9 m ²	050517	水田層	集合住宅建設	工事実施
108	古国府遺跡群	大分市大字羽屋	大分市教委	後藤	4 m ²	050721	水田層	浄化槽埋設	工事実施
109	古国府遺跡群	大分市大字古国府	大分市教委	後藤	18 m ²	050830	遺構遺物なし	集合住宅建設	工事実施
110	古国府遺跡群	大分市大字羽屋	大分市教委	後藤	11 m ²	051024	古代か・ピット ほか	重要遺跡範 囲確認調査	盛土保存
111	古国府遺跡群	大分市大字羽屋	大分市教委	後藤	16 m ²	060213	水田層	個人住宅建設	慎重工事
112	古国府遺跡群	大分市大字羽屋	大分市教委	後藤	10 m ²	060215	水田層ほか	個人住宅建設	慎重工事
113	古国府遺跡群	大分市大字羽屋	大分市教委	後藤	19 m ²	050531	中世以降・整地層ほか	修理工場建設	慎重工事
114	宮苑井ノ口遺跡 第3次調査	大分市大字宮苑井ノ口	大分市教委	荻	105 m ²	050701~050729	古代・中世 水田跡	区画整理事業	本調査後 工事実施
115	横尾遺跡 第96-2次調査	大分市大字横尾	大分市教委	古川 山本	90 m ²	050126~060331	古代・中世 柱穴跡ほか	市内遺跡確 認調査事業	盛土保存

番号	遺跡名	所在地	調査主体	調査担当	調査面積	調査期間	調査内容	調査原因	取扱い
116	横尾遺跡 第97次調査	大分市大字横尾	大分市教委	古川 山本	290 m ²	050131~060331	縄文・中世柱穴跡ほか	市内遺跡確認調査事業	盛土保存
117	横尾遺跡 第99次調査	大分市大字横尾	大分市教委	塩地 松田 姫野	1,017 m ²	050428~050704	古代・中世墳墓ほか	区画整理事業	本調査後 工事実施
118	横尾遺跡 第100次調査	大分市大字横尾	大分市教委	古川 服部	340 m ²	050614~060331	縄文ドングリ貯蔵穴群ほか	市内遺跡確認調査事業	盛土保存
119	横尾遺跡 第101次調査	大分市大字横尾	大分市教委	塩地 松田 姫野	793 m ²	050614~051018	弥生土坑ほか	区画整理事業	本調査後 工事実施
120	横尾遺跡 第102次調査	大分市大字横尾	大分市教委	永松 宮田	100 m ²	050617~060331	古代集石遺構ほか	市内遺跡確認調査事業	盛土保存
121	横尾遺跡 第103次調査	大分市大字横尾	大分市教委	古川 梅田	140 m ²	050622~060331	縄文自然地形	市内遺跡確認調査事業	盛土保存
122	横尾遺跡 第104次調査	大分市大字横尾	大分市教委	古川 服部	385 m ²	050627~060331	古代廃棄土坑ほか	市内遺跡確認調査事業	盛土保存
123	横尾遺跡 第105次調査	大分市大字横尾	大分市教委	永松 梅田	160 m ²	050608~060331	近世埋甕遺構ほか	市内遺跡確認調査事業	盛土保存
124	横尾遺跡 第106次調査	大分市大字横尾	大分市教委	塩地 松田 姫野	928 m ²	050627~060204	古代溝状遺構ほか	区画整理事業	本調査後 工事実施
125	横尾遺跡 第107次調査	大分市大字横尾	大分市教委	塩地 松田 姫野	934 m ²	051025~060204	弥生土坑ほか	区画整理事業	本調査後 工事実施
126	横尾遺跡 第108次調査	大分市大字横尾	大分市教委	古川 姫野	110 m ²	051108~060331	縄文、近世柱穴跡ほか	市内遺跡確認調査事業	盛土保存
127	横尾遺跡 第109次調査	大分市大字横尾	大分市教委	永松 服部	139 m ²	060110~060331	縄文・中世水田遺構ほか	市内遺跡確認調査事業	盛土保存
128	横尾遺跡 第110次調査	大分市大字横尾	大分市教委	塩地 梅田 姫野	449 m ²	051226~060222	古代中世建物・土坑ほか	区画整理事業	本調査後 工事実施
129	横尾遺跡 第111次調査	大分市大字横尾	大分市教委	永松 服部	42 m ²	060127~060331	中世自然流路跡ほか	市内遺跡確認調査事業	現状復旧
130	横尾遺跡 第112次調査	大分市大字横尾	大分市教委	塩地 姫野	1,860 m ²	060223~060418	中世溝状遺構ほか	区画整理事業	本調査後 工事実施
131	丹生川坂ノ市条里跡	大分市大字里	大分市教委	後藤	5 m ²	050616	遺構遺物なし	貯留槽設置	工事実施
132	府内城城下町跡	大分市荷揚町	大分市教委	後藤	75 m ²	050524~050527	近世溝状遺構ほか	立体駐車場建設	平成18年度本調査
133	府内城城下町跡	大分市荷揚町	大分市教委	後藤	16 m ²	051024	堀跡か	公共下水設置	盛土保存
134	府内城城下町跡	大分市都町	大分市教委	後藤	8 m ²	051128	ピットほか	立体駐車場	盛土保存
135	府内城城下町跡 第16次調査	大分市荷揚町	大分市教委 大分市教委	高島	680 m ²	050801~060311	近世石垣・堀	建設 保健所建設	18年度中 工事実施予定
136	北遺跡	大分市青崎	大分市教委	後藤	5 m ²	060209	遺構遺物なし	工場建設	慎重工事
137	丹生川坂ノ市条里跡	大分市大字丹川	大分市教委	五十川 山本 菊谷	6,700 m ²	050407~060315	古代中世集落ほか	圃場整備事業	本調査後 工事実施
138	丹生川坂ノ市条里跡	大分市大字丹川	大分市教委	五十川	3,000 m ²	051115~060125	中世集落ほか	市内遺跡確認調査事業	盛土保存
139	丹生遺跡群	大分市大字丹生	大分市教委	五十川 山本	300 m ²	060110~060315	古代掘立柱建物跡ほか	圃場整備事業	本調査後 工事実施
140	丹生遺跡群	大分市大字丹生	大分市教委	五十川	100 m ²	051115~060125	野間古墳7・8号墳ほか	市内遺跡確認調査事業	盛土保存
141	城原・里遺跡 第9次調査	大分市大字城原	大分市教委	池邊 羽田野	710 m ²	051101~060328	古代掘立柱建物跡	市内遺跡確認調査事業	盛土保存
142	白杵城下町遺跡	白杵市大字白杵	白杵市教委	三嶋 有子	686 m ²	051011~060210	白杵城三ノ丸跡 石積遺構など	道路建設	本調査後 工事実施
143	白杵城跡	白杵市大字白杵	白杵市教委	菊田 徹 三嶋 有子	500 m ²	051001~060331	江戸期櫓跡など	まちづくり 交付金事業	盛土保存
144	史跡岡城跡	竹田市大字竹田	竹田市教委	佐伯 治	1,000 m ²	050701~060331	中川但見屋敷跡	史跡整備	保存
145	岡城城下町遺跡	竹田市大字竹田	竹田市教委	荒井 孝廣 真田 博幸	450 m ²	060116~060324	近世建物跡 (武家屋敷跡)	圃場整備事業	本調査後 工事実施
146	古園浦久保遺跡	竹田市大字古園	竹田市教委	真田 博幸 櫛浦 幸徳	9,360 m ²	050817~051025	弥生集落跡	圃場整備事業	本調査後 工事実施
147	宇土遺跡	竹田市大字福原	竹田市教委	真田 博幸 櫛浦 幸徳	16,801 m ²	050916~060126	弥生～古墳集落跡	圃場整備事業	本調査後 工事実施
148	長田尾遺跡	竹田市大字小川	竹田市教委	真田 博幸 櫛浦 幸徳	1,090 m ²	051026~051116	古墳集落跡	圃場整備事業	本調査後 工事実施

番号	遺跡名	所在地	調査主体	調査担当	調査面積	調査期間	調査内容	調査原因	取扱い
149	城原北部地区	竹田市大字福原	竹田市教委	真田 博幸 櫛浦 幸徳	267,000 m ²	050701~050707	縄文~古墳 集落跡	圃場整備事業	試掘調査
150	古園地区	竹田市大字古園	竹田市教委	真田 博幸 櫛浦 幸徳	168,000 m ²	050701~050707	弥生 集落跡	圃場整備事業	試掘調査
151	入田地区	竹田市大字門田	竹田市教委	真田 博幸	100,000 m ²	051101~051105	遺構遺物なし	圃場整備事業	試掘調査
152	長迫東遺跡	豊後大野市大野町後田	豊後大野市教委	後藤 幹彦 吉野 公紀	5 m ²	050615	遺構遺物なし	携帯電話通信 用鉄塔建設	工事実施
153	長小野原遺跡	豊後大野市千歳町船田	豊後大野市教委	後藤 幹彦 吉野 公紀	5 m ²	050615	遺構遺物なし	携帯電話通信 用鉄塔建設	工事実施
154	上重遺跡	豊後大野市犬飼町田原	豊後大野市教委	豊田 徹士	10 m ²	050722	遺構遺物なし	農道建設	工事実施
155	宮迫原遺跡	豊後大野市大野町宮迫	豊後大野市教委	後藤 幹彦 豊田 徹士	6 m ²	051026~051027	遺構遺物なし	牧場建設	工事実施
156	中小坂遺跡	豊後大野市三重町小坂	豊後大野市教委	後藤 幹彦	100 m ²	051102	遺構遺物なし	農道建設	工事実施
157	須ノ原遺跡	日田市有田	日田市教委	渡邊 隆行	15 m ²	050421	遺構遺物なし	堆肥舎建設	工事実施
158	町ノ坪遺跡 D区	日田市大字求来里	日田市教委	今田 秀樹	4,500 m ²	050426~050914	縄文遺物包含層 弥生~古代集落跡ほか	圃場整備事業	本調査後 工事実施
159	入龍遺跡	日田市本町	日田市教委	渡邊 隆行	20 m ²	050426	弥生 遺物包含層	資材置場建設	工事実施
160	一丁田遺跡	日田市港町	日田市教委	渡邊 隆行 矢羽田幸宏	330 m ²	050427~050524	弥生~古墳・中世 集落跡	分譲宅地造成	本調査後 工事実施
161	日高遺跡	日田市日高	日田市教委	渡邊 隆行	23 m ²	050512	遺構遺物なし	分譲宅地造成	工事実施
162	尾漕遺跡	日田市有田	日田市教委	渡邊 隆行	12 m ²	050512	遺構遺物なし	分譲宅地造成	工事実施
163	銭淵遺跡	日田市高瀬	日田市教委	若杉 竜太 矢羽田幸宏	37 m ²	050527~050608	弥生~古墳 集落跡	個人住宅	工事実施
164	片山原遺跡	日田市東有田	日田市教委	渡邊 隆行	15 m ²	050607	遺構遺物なし	鉄塔建設	工事実施
165	上井手遺跡	日田市日高	日田市教委	渡邊 隆行	15 m ²	050608	中世 溝・土坑・柱穴	分譲住宅建設	発掘調査
166	長者原遺跡	日田市内河野	日田市教委	渡邊 隆行	22 m ²	050614~050615	縄文~近世 土坑・柱穴	菜園分譲工事	確認調査
167	日田条里高外場	日田市上城内町	日田市教委	渡邊 隆行	30 m ²	050621	古代~中世 溝土坑柱穴	分譲住宅建設	発掘調査
168	日田条里平ノ下	日田市三和	日田市教委	渡邊 隆行	20 m ²	050622	遺構遺物なし	分譲住宅建設	工事実施
169	日田条里熊崎①	日田市上城内町	日田市教委	渡邊 隆行	17 m ²	050622	古代~中世 溝土坑柱穴	分譲住宅建設	確認調査
170	入龍遺跡隣接地	日田市若宮町	日田市教委	渡邊 隆行	15 m ²	050623	遺構遺物なし	アパート建設	工事実施
171	上井手遺跡	日田市日高	日田市教委	若杉 竜太 矢羽田幸宏	131 m ²	050630~050802	中世 集落跡	分譲宅地造成	本調査後 工事実施
172	上井手遺跡②	日田市刃連町	日田市教委	渡邊 隆行	28 m ²	050707~050708	縄文時代 流路	分譲住宅建設	協議
173	八本木遺跡	日田市天瀬町五馬市	日田市教委	渡邊 隆行	26 m ²	050720	遺構遺物なし	牛舎新築工事	工事実施
174	日田条里熊崎②	日田市上城内町	日田市教委	行時 啓子	63 m ²	050721~050726	古代~中世 流路、溝・柱穴	分譲住宅建設	工事実施
175	大肥隣接地	日田市大肥	日田市教委	渡邊 隆行	11 m ²	050825	遺構遺物なし	鉄塔建設	工事実施
176	大波羅遺跡4次	日田市上城内町	日田市教委	若杉 竜太 渡邊 隆行 矢羽田幸宏	360 m ²	050912~050920	古代~中世 集落跡	分譲宅地造成	本調査後 工事実施
177	尾漕遺跡②	日田市有田	日田市教委	渡邊 隆行	18 m ²	050927	古墳 溝。土坑。 柱穴	資材置場建設	工事実施
178	中川原遺跡	日田市大山町西大山	日田市教委	行時 啓子	300 m ²	051003~051209	弥生 集落跡・ 墓域 中世墓域	運動場整備	本調査後 工事実施
179	入龍遺跡②	日田市竹田	日田市教委	渡邊 隆行	15 m ²	051011	弥生 流路・柱穴	アパート建設	工事実施
180	長者原遺跡②	日田市内河野	日田市教委	渡邊 隆行	150 m ²	051017~051019	縄文~近世 土坑・柱穴	菜園分譲工事	確認調査
181	片山原隣接	日田市有田	日田市教委	渡邊 隆行	19 m ²	051104	遺構遺物なし	鉄塔建設	工事実施
182	片山原隣接②	日田市有田	日田市教委	渡邊 隆行	20 m ²	051107	遺構遺物なし	鉄塔建設	工事実施
183	上井手遺跡③	日田市日高	日田市教委	渡邊 隆行	15 m ²	051114	中世 柱穴	園舎改築	協議
184	尾部田遺跡隣接	日田市小迫	日田市教委	渡邊 隆行	7 m ²	051129	遺構遺物なし	個人住宅	工事実施
185	日田条里瀧ヶ瀬	日田市三本松新町	日田市教委	渡邊 隆行	20 m ²	051220	弥生/中世 集落跡	分譲住宅建設	本調査
186	三和教田隣接	日田市三和	日田市教委	渡邊 隆行	15 m ²	060111	遺構遺物なし	店舗建設	工事実施
187	平島遺跡	日田市有田	日田市教委	渡邊 隆行	60 m ²	060320~060321	遺構遺物なし	店舗建設	工事実施
188	鍛冶屋廻り遺跡	日田市小迫	日田市教委	渡邊 隆行	78 m ²	060323~060331	弥生 / ~中世 集落跡	造成計画	要協議
189	中川原遺跡	日田市大山町西大山	日田市教委	渡邊 隆行	45 m ²	050605	弥生 集落跡	運動場整備	本調査

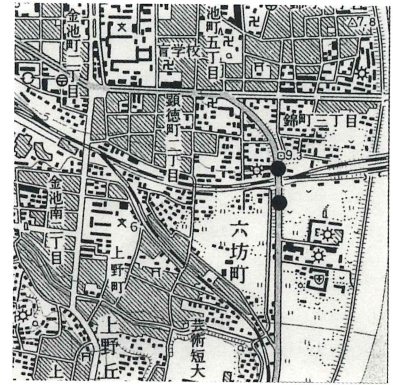
番号	遺跡名	所在地	調査主体	調査担当	調査面積	調査期間	調査内容	調査原因	取扱い
190	大見取遺跡隣接	日田市友田	日田市教委	今田 秀樹 行時 桂子	13 m ²	050714	遺構遺物なし	簡易水道施設	工事実施
191	小迫辻原隣接地	日田市小迫	日田市教委	行時 桂子	6 m ²	050715~050721	弥生 遺物包含層	農道整備	工事実施
192	大内田隣接地	日田市友田		行時 桂子	13 m ²	050831	遺構遺物なし	道路拡幅	工事実施
193	日田糸里咸宜園地区	日田市淡窓町	日田市教委	若杉 竜太	2 m ²	051011	遺構なし	水道管理施設	工事実施
194	日田東土井ノ内	日田市友田	日田市教委 日田市教委	土居 和幸	16 m ²	051031	中世~近世 柱穴・溝	児童施設建設	工事実施
195	薬師前遺跡隣接	日田市小野		若杉 竜太	158 m ²	051117~051122	遺構遺物なし	圃場整備事業	工事実施
196	中川原遺跡	日田市大山町西大山	日田市教委 日田市教委	今田 秀樹	260 m ²	051220~060111	縄文~弥生 集落跡ほか	圃場整備事業	本調査
197	求来里平島遺跡 E・F地区	日田市大字求来里	日田市教委	若杉 竜太	3,400 m ²	051221~060324	古墳~中世 集落跡	圃場整備事業	本調査後 工事実施
198	ガランドヤ古墳	日田市石井	日田市教委	土居 和幸	60 m ²	060112~060324	古墳 墓道、 周濠の確認	範囲内容確認	保存
199	長者原遺跡6次	日田市大字小山	日田市教委	渡邊 隆行	110 m ²	060123~060313	弥生~中世 溝・土坑	鉄塔建設	本調査後 工事実施
200	瀧ヶ本遺跡	日田市三本松新町	日田市教委	矢羽田幸宏	140 m ²	060201~060304	弥生~古墳 流露 溝・土坑・柱穴	分譲宅地造成	本調査後 工事実施
201	中川原遺跡2次	日田市大山町西大山	日田市教委	今田 秀樹	6,400 m ²	060313~060329	縄文遺物包含層、 弥生以降の集落	範囲内容確認	本調査 (18年度継続)
202	小迫辻原隣接地	日田市小迫		渡邊 隆行	6 m ²	060324	遺構遺物なし	農道整備	工事実施
203	日田東土井ノ内	日田市北友田	日田市教委 日田市教委	行時 桂子 矢羽田幸宏	172 m ²	060327~060330	弥生土器、土師 器出土	運動場整備	要協議
204	鬼ヶ城古墳	玖珠町大字帆足		野口 典良	10 m ²	050831~060131	遺構なし	確認調査	盛土保存
205	寺山遺跡	玖珠町大字塚脇	玖珠町教委 玖珠町教委	野口 典良	30 m ²	050831~060131	古墳 石棺	確認調査	盛土保存
206	陣ヶ台遺跡	玖珠町大字山田	玖珠町教委	野口 典良	60 m ²	050831~060131	中世 堀ほか	確認調査	盛土保存
207	森城下町跡	玖珠町大字森	玖珠町教委	野口 典良	63 m ²	050831~060131	江戸・明治 大火跡	確認調査	盛土保存
208	豆田遺跡	玖珠町大字山田	玖珠町教委	佐藤 祐二	110 m ²	051031~051215	弥生 住居、石棺、 甕棺、木棺、溝	店舗建設	本調査後 計画中止
209	瀬戸口遺跡	玖珠町大字山田	玖珠町教委	佐藤 祐二	3,900 m ²	051220~060330	弥生 住居、石棺、石蓋土 坑墓ほか 縄文 集石	店舗建設	本調査後 工事実施
210	名草台遺跡	玖珠町大字帆足		野口 典良	60 m ²	060118	弥生 住居、土坑	給水施設建設	本調査
211	古後地区	玖珠町大字森	玖珠町教委	野口 典良	450 m ²	060327~060328	遺構なし	圃場整備事業	工事実施
212	春木芳元遺跡	別府市大字北石垣	玖珠町教委 別府市教委	永野 康洋	400 m ²	050902~051003	弥生土器、須恵 器、土師器	駐車場整備	本調査後 工事実施
213	北石垣遺跡	別府市大字北石垣		永野 康洋	439 m ²	060223	弥生土器少量	個人住宅建設	工事実施
214	春木芳元遺跡	別府市大字北石垣	別府市教委 別府市教委	永野 康洋	1,333 m ²	060213~060311	古墳、箱式石棺 ほか	店舗建設	工事実施
215	円通寺遺跡 第6次調査	別府市大字北石垣	別府大学文	下村智、上野淳 也、玉川剛司	712 m ²	050412~050702	弥生 集落跡ほか	新校舎建設	本調査後 工事実施
216	春木芳元遺跡	別府市芳元	化財研究所 別府市教委・別府	下村 智 玉川 剛司	100 m ²	060228~060313	古墳・石棺墓ほ か	駐車場建設	本調査後 工事実施
217	護岸寺古墳群	日田市護岸寺	大学文化財研究所 別府大学文	下村 智 玉川 剛司	5,170 m ²	050812~050902	墳丘測量	学術調査	
218	城山古墳	日田市	化財研究所 別府大学文 化財研究所	下村 智 玉川 剛司	5,200 m ²	050905~09 051022~23 060213~17	墳丘測量	学術調査	
219	町ノ坪遺跡	日田市	日田市教委・別府	飯沼 賢司		050901~060228	村落遺跡調査	学術調査	
220	丹川地区荘園 村落遺跡	大分市	大学文化財研究所 大分市教委・別府	飯沼 賢司			荘園村落調査	学術調査	
221	千町無田遺跡他	九重町	大学文化財研究所 総合地球環境学研	下村 智 玉川 剛司			環境学調査	学術調査	
222	中世大友府内町 跡55次調査	大分市	究所、別府大学 県埋蔵文化	高橋 信武	320 m ²	05.05.09 ~ 05.10.20	中世、溝状 遺構ほか	道路建設	工事実施
223	中世大友府内町 跡61次調査	大分市	財センター	矢部 勝徳	820 m ²	050816~051115	中世、池の跡	大分駅連続 立体交差	工事実施

番号	遺跡名	所在地	調査主体	調査担当	調査面積	調査期間	調査内容	調査原因	取扱い
224	屋敷田遺跡	中津市	県埋蔵文化財センター	小柳 和宏	7,097 m ²	050509～ 050715	中世・集落跡	道路建設	工事実施
225	定留遺跡	中津市	県埋蔵文化財センター	槇島 隆二	4,080 m ²	050509～ 050609	中世・集落跡	道路建設	工事実施
226	鳥遺跡	中津市	県埋蔵文化財センター	小柳 和宏	3,500 m ²	051101～ 051215	古墳、古代集落跡ほか	道路建設	工事実施
227	野依地区条里跡	中津市	県埋蔵文化財センター	小柳 和宏	7,300 m ²	0512.21～ 060320	中世、条里跡	道路建設	工事実施
228	杵築城下町跡	杵築市	県埋蔵文化財センター	小林 昭彦	1,000 m ²	0512.21～ 060320	中世、近世町屋跡	道路建設	工事実施
229	百枝折立遺跡	豊後大野市	県埋蔵文化財センター	甲斐 寿義	2,500 m ²	0506.01～ 051020	弥生、古墳、中世、集落跡	道路建設	工事実施
230	市用遺跡	竹田市	県埋蔵文化財センター	甲斐 寿義	7,097 m ²	0511.01～ 060113	古墳集落跡	道路建設	工事実施
231	天念寺遺跡	豊後高田市	県埋蔵文化財センター	綿貫 俊一	256 m ²	0505.16～ 050815	縄文包含層	道路建設	工事実施
232	井ノ上遺跡	佐伯市	県埋蔵文化財センター	綿貫 俊一	500 m ²	0509.01～ 051104	縄文、集石遺構ほか、弥生集落跡	道路建設	工事実施
233	黒水遺跡	中津市	県埋蔵文化財センター	栗田 勝弘	1,000 m ²	0511.10～ 051210	弥生・古墳集落跡	道路建設	工事実施
234	岡遺跡	大分市	県埋蔵文化財センター	綿貫 俊一	2,000 m ²	0509.01～ 051104	弥生集落跡	グラウンド造成	工事実施
235	四日市遺跡	玖珠郡玖珠町	県埋蔵文化財センター	小柳 和宏	800 m ²	051101～ 051227	弥生・古墳集落跡	工業団地造成	未定
236	中世大友府内町跡51次調査	大分市	県埋蔵文化財センター	後藤 晃一	3,141 m ²	050405～ 051220	中世・万寿寺北方境、溝ほか	道路建設	工事実施
237	中世大友府内町跡52次調査	大分市	県埋蔵文化財センター	吉田 寛	989 m ²	0504.05～ 051220	中世、町屋跡他	道路建設	工事実施

2 平成17年度各遺跡の調査概要

No.	遺跡名		中世大友城下町跡	所在地	大分市顕徳町・元町
調査原因	一般国道10号古国府拡幅事業			調査期間	2005.04～2005.12
調査機関	大分県教育庁埋蔵文化財センター			調査担当者	坂本嘉弘・吉田寛・後藤晃一
調査面積	3800㎡	時期	14～16世紀	遺物の保管	大分県教育庁埋蔵文化財センター

位置 中世大友城下町跡の発掘調査は、大分駅周辺総合整備事業に伴い、平成9年から大分県教育委員会と大分市教育委員会が実施している。こうしたなか、平成17年度の大分県教育委員会は「府内町跡51次調査」として萬寿寺跡の西北部から大友館跡にかけて、「府内町跡52次調査」として大友館跡の東を一般国道10号古国府拡幅事業に伴い発掘調査を実施した。両調査場所はJR日豊・豊肥線を間に挟み、南北に連続する。府内古図に描かれる東から二番目の南北街路とその周辺が調査対象地である。以下各調査の主要遺構と遺物の概要を報告する。



府内町跡51次・52次調査位置図
(1/25,000「大分」)

〔府内町跡51次調査〕

遺構 府内町跡51次調査は、東西約20m、南北約140mで、平成13・14年度に発掘調査を実施した府内町跡13・20・21次調査の西側に接する。検出された主要遺構は、20次調査で確認された萬寿寺跡北側境と、平成15・16年度調査で確認した萬寿寺跡西側境の堀が合流する東北隅のコーナー、大友館の東側を通り萬寿寺の西側をぬける「府内」を南北に貫く街路、この街路の西側と東側に沿った街路整備以前の堀、街路施行以前に掘り込まれた土坑、萬寿寺の堀のコーナーに接して南北約20m、深さ約3mの巨大な土坑などが検出された。

これらの遺構のうち、最古のものは、15世紀末から16世紀初頭に街路東側に沿って南北方向に掘り込まれたもので、以後この同じ位置で16世紀第3四半期まで三度掘り直しが行われる。そして、最後の時期には、街路の西側に沿っても大規模な堀が掘削される。この西側の堀を、北側に延長すると、大友館の東側で確認された堀のラインにつながる。しかし、この両側の堀がある時点では、後の街路にあたる部分は十分に整備されておらず、中央部には土坑が連続して掘り込まれ、さらに萬寿寺の堀のコーナーに接して巨大な土坑が掘り込まれている。

こうした堀や巨大土坑が埋め立てられた後に、萬寿寺の堀が構築される。それも、天正10年(1582)には、堀は埋め立てられ、西側は「萬寿寺築地之内并西之屋敷」となり、北側は東西方向の街路となる。と同時に砂と土を版築状に積上げた街路が整備され、萬寿寺の北側に御内町が形成され「府内古図」に描かれた風景が出現する。

その後、天正14年(1586)に島津氏の侵攻を受け、焼失した「府内」は再興し、街路は竣工時から幅を狭め、約6mの位置に小石で護岸した側溝が検出された。



51次調査区全景 (北斜上空から)



51次調査区全景 (南から)



51次調査の萬寿寺の堀

遺物 遺物は、萬寿寺の堀から多量に出土している。この堀の存続時間は短いですが、中国・朝鮮・東南アジアの貿易陶磁器や多様な器種の備前焼、鉄鍋や漆器碗も出土している。

〔府内町跡52次調査〕

遺構 府内町跡52次調査は、東西約20m、南北約50mで、平成12・13年度に発掘調査を実施した府内町跡9次調査の西側にあたり、大友館跡で検出された庭園跡との間に位置する。「府内古図」の大友館の正門前とそこから東に延びる御所小路町の街路との三叉路にあたる。検出された主要な遺構は、南北方向に伸びる堀、街路、土坑、柱穴などである。

堀は、調査区の中央部で検出され、16世紀後半に数度の掘り返しが行われている。この堀のラインを南に延長すると51次調査で検出した堀と同じになるが、形状や規模が異なり、掘削の時期・目的が異なる可能性がある。

このうち、16世紀中頃の堀は、御所小路町の街路方向に屈曲して終わり、内側に柱を中心に築地上の土砂の積み上げが観察される。次の段階になると、埋め立てられた堀は、再び掘削され、御所小路の街路との三叉路部分で陸橋が形成されている。そして最終的には、街路の西側側溝となっており、その東側は土砂を版築状に積み上げた街路が整備されている。

遺物 貿易陶磁器や古式の京都系土師器・在地系土師器が出土している。

まとめ 平成17年度の府内町跡第51・52次調査は、大友館跡と萬寿寺跡に近接する重要な場所を発掘した。その結果、16世紀前半から「府内古図」に描かれた「府内」に至るまでの経過をとらえることが出来た。特に、16世紀第3四半期の後半から、第4四半期の前半にかけて「府内」の大友館周辺は、街路整備、町屋形成と大きく変貌していることが判明した。



51・52次調査区全景（南斜上空から）



51・52次調査風景



52次調査区全景



52次調査風景（北から）

No.	遺跡名	四日市遺跡		所在地	玖珠町大字四日市
調査原因	玖珠工業団地造成事業			調査期間	2005.09.01～2005.10.31
調査機関	大分県教育庁埋蔵文化財センター			調査担当者	小柳和弘・下田智隆
調査面積	800㎡	時期	弥生中期	遺物の保管	大分県教育庁埋蔵文化財センター

位置 遺跡は玖珠川（筑後川）右岸の標高370m（平野からの比高差約50m）の台地上に立地する。台地の主要部は東西約600m南北約150mで、やや起伏に富む。調査区はその内東端に近く、台地の中で最も高所に位置している。

調査区の位置する高台は、広さ2,000㎡ほどあり、若干北に向かって傾斜しているものの、

ほぼ平坦となっている。

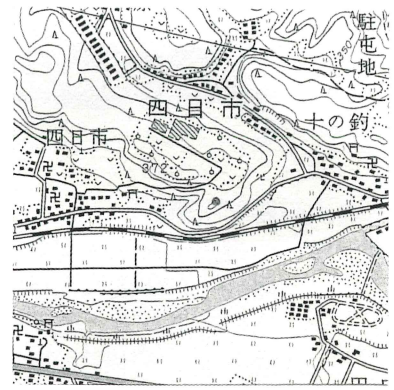
遺 構 調査地区は弥生時代中期の集落の南端にあたる部分で、集落全体を見下ろす位置にあたる。高台平坦部には弥生時代中期の大型円形住居と方形住居、貯蔵穴、堀立柱建物があり、集落の中核部であることが想定できた。

古墳時代の遺構は、円墳1基と方墳1基である。それぞれ箱式石棺を主体部に持つ前期古墳である。

遺 物 弥生時代中期の土器は、土坑から完形に近い壺形土器が1個体出土した他は、破片である。ただし、破片の中に甕棺の口縁部と考えられる大型のものがあり、調査区外に甕棺があることが想定される。

古墳時代前期の円墳の石棺からは人骨2体と鏡(振文鏡)、鉄鏃2本が出土した。

まとめ 四日市遺跡は、玖珠盆地周辺の弥生時代中期の中核的集落遺跡である。特に平成16年度に検出された2棟の大型堀立柱建物の存在は、集落内における特殊な場の存在を裏付けるものである。17年度の調査区は、その堀立柱建物を見下ろす高台にあたり、そこでも堀立柱建物が1棟出土したことは、細かな時期比定の問題は残るが、更に場の性格が分化していたことを窺わせる。



四日市遺跡位置図
(1/25,000 「豊後森」)



No.	遺跡名	百枝折立遺跡		所在地	豊後大野市三重町百枝
調査原因	百枝浅瀬野津線道路改良工事			調査期間	2005.06.01~2005.10.26
調査機関	大分県教育庁埋蔵文化財センター			調査担当者	甲斐寿義・吉田朋史
調査面積	約2800㎡	時期	弥生時代中期後半~古墳時代初頭	遺物の保管	大分県教育庁埋蔵文化財センター

位 置

本調査区は、豊後大野市三重町の北部、大野川が形成した河岸段丘の右岸、標高約130mに位置する。百枝陣箱遺跡の西側に近接する水田地帯で、東西に300mにわたって展開する。

遺 構

調査対象地は、すでに圃場整備が終了した水田地帯である。遺跡が東西に300mにわたって展開するため、調査区を3箇所に分け、地表下1.5mまで掘り下げ精査を行った。その結果、圃場整備等で遺跡の上部は削平されていたものの、調査区全体にわたって地表下約0.8mで弥生時代中期後半～古墳時代初期初頭の竪穴住居を50基以上、それに伴う土坑や柱穴など遺構・遺物を検出した。また、調査区西側では地表下約0.5mで白磁等の副葬品を伴う11～12世紀頃の墳墓と思われる土壌を検出した。

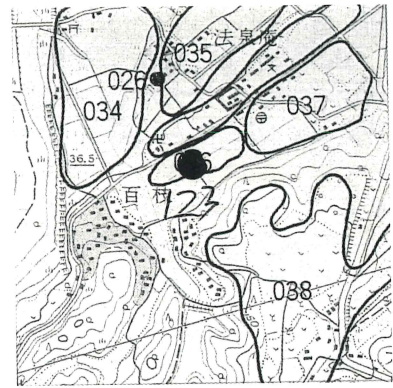
遺 物

竪穴住居からは、弥生時代中期後半～古墳時代前期初頭にかけての甕や壺などが出土した。その他、袋状鉄斧や鉄鎌、刀子などの鉄器類、管玉や「コ」の字状の勾玉等の玉類、土製の紡錘車なども出土している。11～12世紀頃の墳墓と思われる土壌からは白磁の小皿や短刀などが出土した。

まとめ

百枝折立遺跡では、弥生時代中期後半～古墳時代前期初頭の竪穴遺構を中心とした遺構群や遺物を検出した。隣接する陣箱遺跡でも同様な所見を得ており、同時期の集落が段丘西端部まで展開していることが明らかとなった。しかし、本遺跡でも古墳時代初頭以降になると、古代・中世まで人々の生活の痕跡は認められない。

この遺跡の北東部には古墳時代前期後半の立野古墳を中心とした古墳群が存在するが、この古墳群を中心とした新たな共同体の成立がこの段丘上に展開した集落遺跡の終焉と深い関係があるものと考えられる。



遺跡の位置 (1/25,000 「三重町」)



遺跡の写真

No.	遺跡名	市用遺跡	所在地	竹田市大字市用	
調査原因	白丹竹田線道路改良工事		調査期間	2005. 11. 01～2006. 01. 13	
調査機関	大分県教育庁埋蔵文化財センター		調査担当者	甲斐寿義・吉田朋史	
調査面積	約400㎡	時期	古墳時代後期	遺物の保管	大分県教育庁埋蔵文化財センター

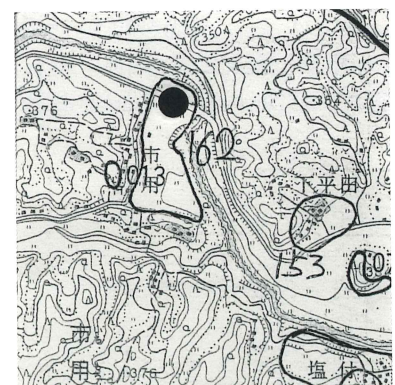
位 置

本調査区は、竹田市の北部、稲葉川形成した河岸段丘の右岸、標高約320mに位置する。調査区の現状は水田であり、隣接地は圃場整備の際に古墳時代の集落跡が確認されており、遺跡の西方には同時期の遺跡である市用横穴墓群が存在する。

遺 構

調査は、バックホウにより表土を除去した後、遺構検出を行い、手掘りで深さ1.5mまで掘り下げ、遺物・遺構の有無を確認した。

調査の結果、圃場整備等で遺跡の上部は削平されていたものの、調査区全体にわたって地表下約0.4mで古墳時代後期の竪穴住居を20数基とそれに伴う遺物を検出した。



遺跡の位置 (1/25,000 「桜町」)

遺物

竪穴住居を中心とした遺構から、古墳時代後半を中心とした土師器や坏、ハソウなどの須恵器、石製紡錘車や管玉などの関製品や鉄鏃、刀子などの鉄器類が出土した。

まとめ

市用遺跡では、カマドを付設した竪穴住居が数奇確認されるなど、この地域における古墳時代後期の集落を知るうえで貴重な資料を得ることとなった。また、本遺跡の西方には隣接して市用横穴墓群が展開しており、本遺跡との関係が注目される。



遺跡の写真

No.	遺跡名	定留遺跡 (外野地区)	所在地	中津市定留字外野 他	
調査原因	県道中津港線道路改良工事		調査期間	2005.05.09～2005.06.08	
調査機関	大分県教育庁埋蔵文化財センター		調査担当者	槇島隆二・下田智隆	
調査面積	4075 m ²	時期	縄文・中近世	遺物の保管	大分県教育庁埋蔵文化財センター

位置

周防灘に向かって八手状にのびる底丘陵上に立地し、遺跡の南側をJR日豊本線が走る。

遺構

- ・ 陥穴遺構
- ・ 土坑 (縄文時代早期)
- ・ 溝状遺構3本 (中世及び近世)

遺物

- ・ 縄文早期の土器
- ・ 中・近世磁器

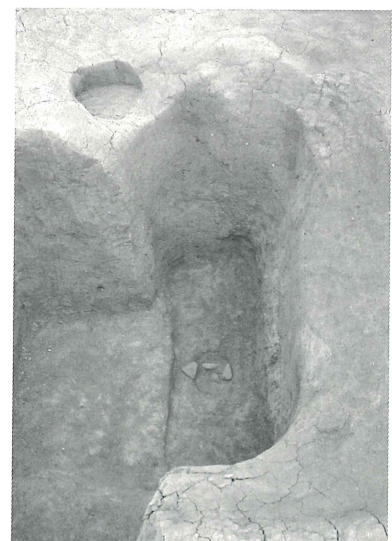


遺跡の位置 (1/25,000 「宇佐」)

まとめ

当調査区は、30年ほど前に果樹園 (ブドウ畑) が経営されており、ブドウ棚の痕が随所に見られ、そのほとんどが削平を受けている。

そのため、遺構密度が予想以上に低かったが、調査区南側で陥穴遺構と縄文時代早期と思われる土坑を検出し、また、調査区北側では東西に延びる溝状遺構を検出した。



陥穴遺構

No.	遺跡名	岩ノ下岩陰遺跡		所在地	豊後高田市大字長岩屋字岩ノ下
調査原因	一般県道地蔵峠小田原線臨時交付金事業			調査期間	2005.05.16～2005.08.15
調査機関	大分県教育庁埋蔵文化財センター			調査担当者	綿貫俊一・谷尊祥
調査面積	256㎡	時期	縄文時代	遺物の保管	大分県教育庁埋蔵文化財センター

位置

大分県の北部で周防灘に突出した国東半島中央部には、古い火山群がある。これが浸蝕されて、放射状の尾根と谷地形が形成されている。このうち文殊山の東南斜面を源流とし西流する都甲川の支流長岩屋川沿いで、南側山地斜面と谷底が接する部分に遺跡は、位置する。

遺跡は、長岩屋川の浸蝕によって形成された岩陰内と、その前庭部に形成されていた。

遺構

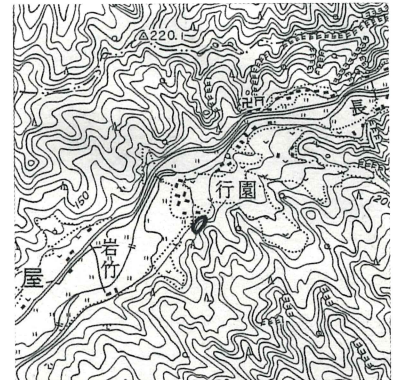
遺構は、全く形成されていなかった。

遺物

岩陰奥部の最上層に、中世期の土師皿がやや集中していた。地表下、40cmで縄文時代後期の文化層となり、磨消し縄文土器や姫島産黒曜石を石材とする石器類が出ている。その下位に少量の縄文時代中期の遺物が出た。地表下、2m前後で縄文時代早期の押型文土器、やや下位に無文土器が出ている。

まとめ

上層の文化層では、水洗の結果大量の姫島産黒曜石を石材とする石器類が出たが、いずれも小さな碎片か石鏃がほとんどで、大型の石核は皆無であった。したがって上層の性格として、若干の石器製作と狩猟キャンプと推定される。



遺跡の位置 (1/25,000 「桜町」)



遺跡の全景

No.	遺跡名	井ノ上遺跡		所在地	佐伯市本匠字上の原
調査原因	県道三重弥生線道路改良事業			調査期間	2005.09.01～2005.11.04
調査機関	大分県教育庁埋蔵文化財センター			調査担当者	綿貫俊一・谷尊祥
調査面積	1,000㎡	時期	縄文時代・弥生時代	遺物の保管	大分県教育庁埋蔵文化財センター

位置

大分県の南部で豊後水道にそそぐ番匠川は、中央構造線の造山運動によって形成された山地が広がっている。番匠川上流部は、東西方向に延びる山地に挟まれた谷あい、川の蛇行部に段丘や平地が形成されている。遺跡の所在する井ノ上地区もそうした谷あいの段丘である。遺跡は番匠川を北に臨む段丘緩斜面に立地する。

遺 構

遺構は、縄文時代早期の集石数基と陥穴1基、弥生時代中期の竪穴住居が2基検出された。住居は円形で、中央に楕円形の炉址が検出された。

遺 物

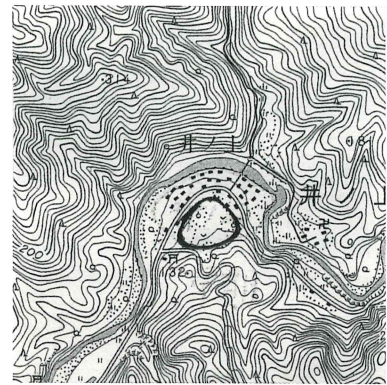
縄文時代早期では、押型文土器や石器、集石の構築・破壊に伴う大小の礫が出ている。

弥生時代中期の住居址のうち大型住居からは、須玖2式の高坏や下城式の甕が出ている。また住居の床面から、磨製石鏃製作に伴う夥しいスレート（粘板岩）の破片が出ている。

まとめ

縄文時代早期の遺物は、調査範囲のほとんど部分から出土し、表面採集結果からすれば遺跡の全域に広がる状況が窺える。また土坑や住居と考えられる遺構も多い。

弥生時代の須玖2式と下城式の共伴は、北部九州と東九州南部の同時性を示すものである。また磨製石鏃製作に伴うスレート片は具体的な製作活動を示すものといえよう。



遺跡の位置 (1/25,000 「佩楷山」)



遺跡の全景

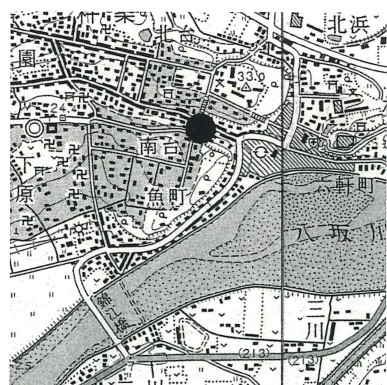
No.	遺跡名	杵築城下町 (27区・28区)	所在地	杵築市大字杵築	
調査原因	街路宗近魚町線道路改良事業		調査期間	2005.09.01～2005.12.26	
調査機関	大分県教育庁埋蔵文化財センター		調査担当者	小林昭彦	
調査面積	320㎡	時期	江戸時代	遺物の保管	大分県教育庁埋蔵文化財センター

位 置 国東半島の南部にあたり、別府湾に開く守江湾の奥部の丘陵の谷部に位置する。調査対象地は、武家屋敷が所在する北台、南台に挟まれた谷部にあり、当時の町屋の中心地にあたる。

遺 構 溝や建物基礎の一部を確認した。溝は、石組を伴う排水溝で、近世町屋敷の区画を示す。土層の観察では、整地の状況が顕著であった。現在の道路面から自然堆積土（シルト層）まで1.5mから2.2mの間に火災痕跡を示す焼土層と造成土が互層となっており、人為的な整地がみられた。層中に生活面を5～6面確認できた。

遺 物 出土遺物として、17世紀初頭から19世紀に至る江戸時代各期の陶磁器類、銭貨、キセルなどがある。

まとめ 整地状況、町屋区画などの遺構や肥前産を中心とする多量の陶磁器類が確認したことで、近世杵築城下町の形成過程の一端を知ることができた。



遺跡の位置 (1/25,000 「杵築・住吉浜」)



遺跡の全景

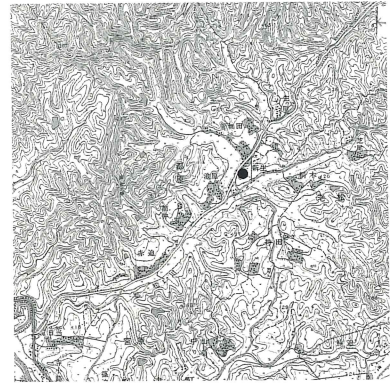
No.	遺跡名	寺田屋敷遺跡		所在地	臼杵市野津町大字都原
調査原因	国道 502 号道路改良事業			調査期間	2005. 04. 19～2005. 04. 26
調査機関	大分県教育庁埋蔵文化財センター			調査担当者	小林昭彦
調査面積	3500㎡	時期	中世	遺物の保管	大分県教育庁埋蔵文化財センター

位置 野津川支流の老松川を望む南西方向に突き出た台地の先端部に位置する。調査対象地は、北東側の崖に面しており居館の北辺部にあたる。

遺構 調査は工事範囲にかかる居館跡の北東部について実施し、土塁・濠の一部を調査した。土塁の構築方法は、旧表土から 1.2 m まで掘削し、黒色土、黄褐色土などを互層に積み上げていた。濠底から土塁上面までの高さは 3.5 m を確認した。

遺物 磁器が出土したが、当該時期に属するものではない。

まとめ 中世城館「寺田館」と想定されている居館跡のうち、北東部の土塁の一部を確認したが、北部の崖面へ伸びる強固な防御施設であることが、明らかとなった。



遺跡の位置 (1/25,000 「犬飼」)



遺跡全景 (北方向から)

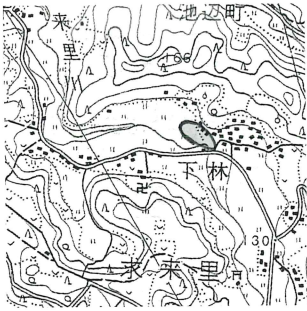


土塁 (北方向から)

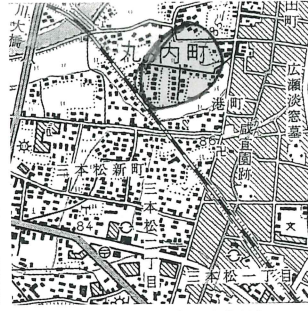
IV 平成17年度埋蔵文化財新発見遺跡一覧及び周知遺跡変更一覧

1 新発見遺跡

番号	遺跡名	所在地	立地	種別	台帳番号
1	小西遺跡	日田市大字求来里字小西	沖積地	集落	651257
2	一丁田遺跡	日田市港町	沖積地	集落	651258
3	槇遺跡	中津市大字加来字槇	台地	集落	101145
4	中ノ林遺跡	中津市大字大貞	台地	集落	101146
5	豆田遺跡	玖珠町大字山田字豆田	河岸段丘	集落	652113
6	瀬戸口遺跡	玖珠町大字山田字瀬戸口	沖積地	集落・包蔵地	652112
7	岡3号墳	大分市大字丹生字岡	台地	古墳	322357
8	岡2号墳	大分市大字丹生字岡	台地	古墳	322356
9	岡1号墳	大分市大字丹生字岡	台地	古墳	322355
10	浦久保遺跡	竹田市大字古園字浦久保	台地	集落	539165
11	米丸遺跡	宇佐市大字辛島	沖積地	集落	107259
12	岩ノ下岩陰遺跡	豊後高田市大字長岩屋字岩ノ下	崖下	包蔵地	102192
13	長田尾遺跡	竹田市大字小川字長田尾	丘陵	集落	539166
14	平石遺跡	豊後大野市千歳町長峰	台地	墳墓群	546045
15	倉園遺跡	豊後大野市千歳町長峰	台地	集落・包蔵地	546046
16	大山上野遺跡	日田市大山町西大山字上野	丘陵斜面	包蔵地	657013
17	中大山遺跡	日田市大山町西大山字中ノ子	河岸段丘	包蔵地	657012
18	鎌手遺跡	日田市大山町西大山字ソノ田	河岸段丘	包蔵地	657011
19	小五馬遺跡	日田市大山町東大山字蔵屋敷	河岸段丘	包蔵地	657010
20	松原遺跡	日田市大山町西大山字松原	河岸段丘	包蔵地	657009
21	中間遺跡	日田市大山町東大山字尾園	河岸段丘	包蔵地	657008
22	舟戸遺跡	日田市大山町東大山字上曾根	河岸段丘	包蔵地	657007
23	瀬古遺跡	日田市大山町東大山字北山ノ下	段丘	社寺	657006
24	伝里遺跡	日田市大山町東大山字伝里	河岸段丘	社寺	657005
25	千丈遺跡	日田市大山町東大山字神面	河岸段丘	包蔵地	657004
26	田代遺跡	日田市前津江町大字柚木	丘陵斜面	包蔵地	654021
27	曾家遺跡	日田市前津江町大字赤石	丘陵斜面	包蔵地	654020
28	大宮司遺跡	日田市前津江町大字赤石	丘陵斜面	包蔵地	654019
29	道の下遺跡	日田市前津江町大字大野	丘陵斜面	包蔵地	654018
30	坂の下遺跡	日田市前津江町大字大野	丘陵斜面	包蔵地	654017
31	山崎遺跡	日田市前津江町大字大野	丘陵斜面	包蔵地	654016
32	あがりきり遺跡	日田市前津江町大字大野	丘陵斜面	包蔵地	654015
33	柳田遺跡	日田市前津江町大字赤石	丘陵斜面	包蔵地	654014
34	柿の迫遺跡	日田市前津江町大字赤石	丘陵斜面	包蔵地	654013
35	駄床遺跡	日田市前津江町大字赤石	丘陵斜面	包蔵地	654012
36	林田遺跡	日田市前津江町大字赤石	丘陵斜面	包蔵地	654011
37	峠遺跡	日田市前津江町大字赤石	丘陵斜面	包蔵地	654010
38	祈祷寺遺跡	日田市前津江町大字赤石	丘陵斜面	包蔵地	654009
39	ひらき坊遺跡	日田市前津江町大字大野	丘陵斜面	包蔵地	654008
40	内後原遺跡	日田市前津江町大字大野	丘陵斜面	包蔵地	654007
41	平遺跡	日田市中津江村大字合瀬字平	丘陵斜面	包蔵地	655015
42	堤遺跡	日田市中津江村大字合瀬字堤	丘陵斜面	包蔵地	655014
43	二又遺跡	日田市中津江村大字栃野字二又	丘陵斜面	墓地	655013
44	宮原遺跡	日田市中津江村大字合瀬字宮原	丘陵斜面	包蔵地	655012
45	市の瀬遺跡	日田市中津江村大字合瀬字市の瀬	河岸段丘	包蔵地	655011
46	丸蔵遺跡	日田市中津江村大字合瀬字丸蔵	丘陵斜面	包蔵地	655010
47	宮園遺跡	日田市中津江村大字合瀬字宮園	丘陵斜面	包蔵地	655009
48	小園遺跡	日田市中津江村大字栃野字小園	丘陵斜面	包蔵地	655008
49	梅野遺跡	日田市中津江村大字合瀬字梅野	丘陵斜面	包蔵地	655007
50	八所ニワソコ遺跡	日田市中津江村大字栃野字八所	丘陵斜面	包蔵地	655006
51	田ノ口遺跡	日田市中津江村大字栃野字田ノ口	丘陵斜面	包蔵地	655005
52	西雉谷遺跡	日田市上津江町大字上野田字木地屋	丘陵斜面	包蔵地	656003
53	浦遺跡	日田市上津江町大字川原字浦	丘陵斜面	包蔵地	656002
54	玉来横穴墓	竹田市大字玉来字玉来	丘陵斜面	横穴墓	539167
55	鳥遺跡	中津市大字犬丸字鳥	台地	包蔵地	101147
56	真木草場遺跡	豊後高田市田染真木字草場	河岸段丘	包蔵地	102193
57	大勢遺跡	中津市山国町字曾	河岸段丘	集落跡	106013
58	瀧ヶ本遺跡	日田市三本松新町	沖積地	包蔵地	651259



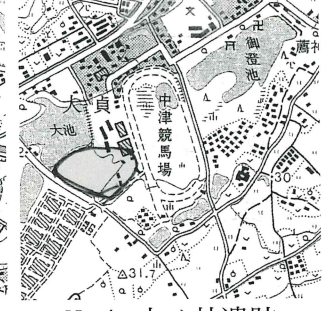
No. 1 小西遺跡
(S=1/25,000 「日田」)



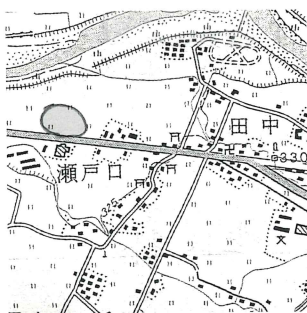
No. 2 一丁田遺跡
(S=1/25,000 「日田」)



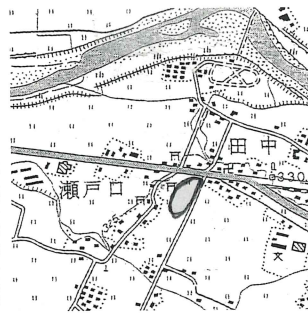
No. 3 榎遺跡
(S=1/25,000 「土佐井」)



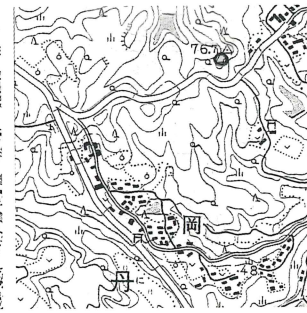
No. 4 中ノ林遺跡
(S=1/25,000 「土佐井」)



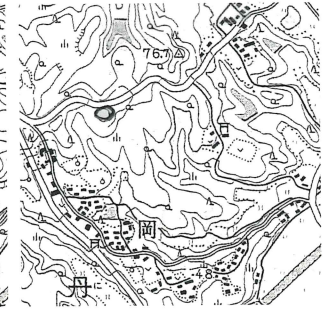
No. 5 豆田遺跡
(S=1/25,000 「豊後森」)



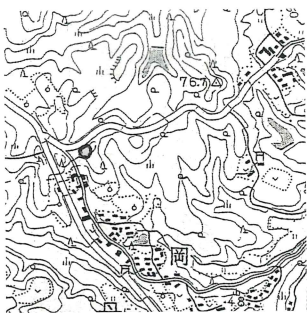
No. 6 瀬戸口遺跡
(S=1/25,000 「豊後森」)



No. 7 岡3号墳
(S=1/25,000 「鶴崎」)



No. 8 岡2号墳
(S=1/25,000 「鶴崎」)



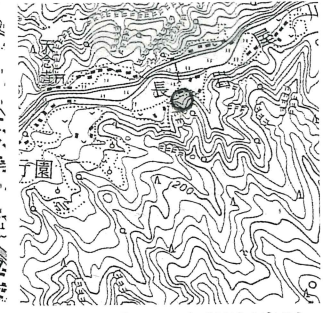
No. 9 岡1号墳
(S=1/25,000 「鶴崎」)



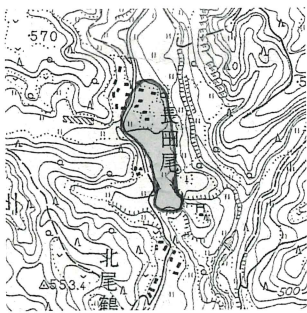
No. 10 浦久保遺跡
(S=1/25,000 「桜町」)



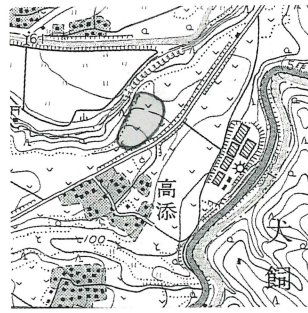
No. 11 米丸遺跡
(S=1/25,000 「宇佐」)



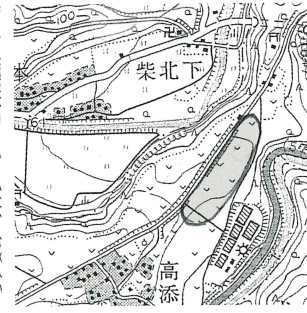
No. 12 岩ノ下岩陰遺跡
(S=1/25,000 「両子山」)



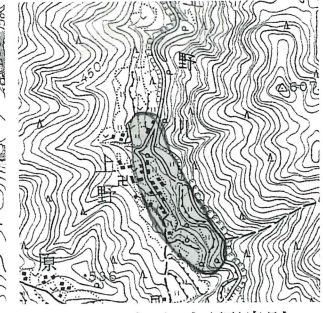
No. 13 長田尾遺跡
(S=1/25,000 「久住」)



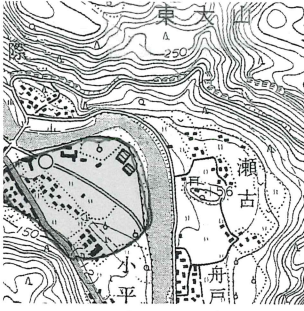
No. 14 平岩遺跡
(S=1/25,000 「田中」)



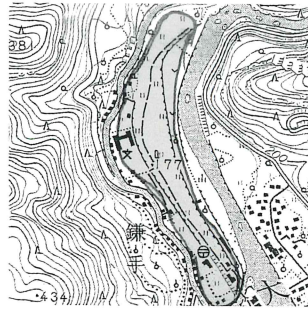
No. 15 倉園遺跡
(S=1/25,000 「田中」)



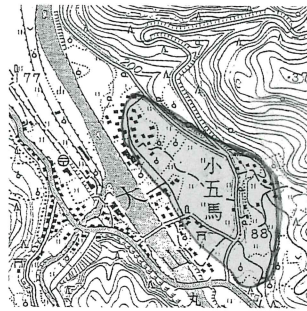
No. 16 大山上野遺跡
(S=1/25,000 「日田」)



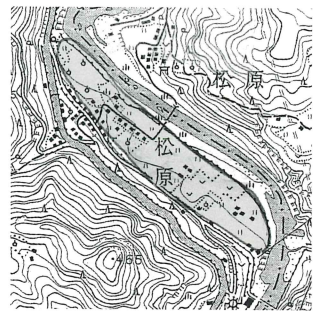
No. 17 中山遺跡
(S=1/25,000 「日田」)



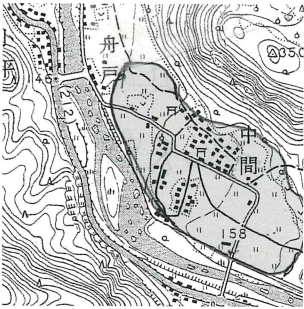
No. 18 鎌手遺跡
(S=1/25,000 「豊後大野」)



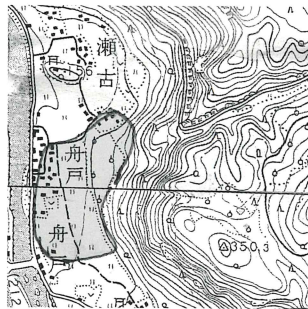
No. 19 小五馬遺跡
(S=1/25,000 「豊後大野」)



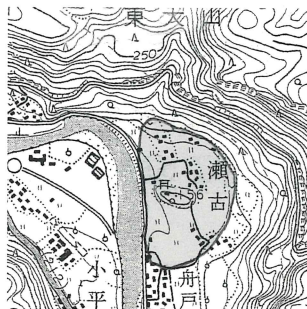
No. 20 松原遺跡
(S=1/25,000 「豊後大野」)



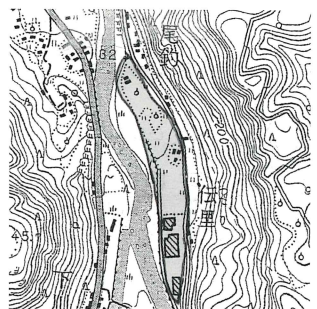
No. 21 中間遺跡
(S=1/25,000 「豊後大野」)



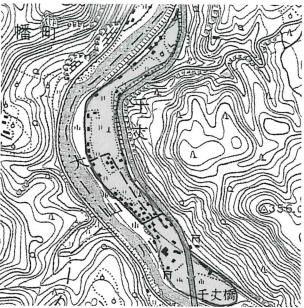
No. 22 舟戸遺跡
(S=1/25,000 「豊後大野」)



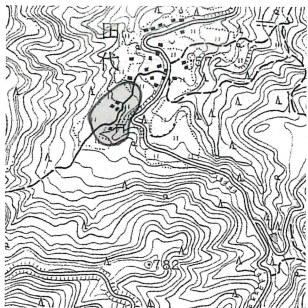
No. 23 瀬石遺跡
(S=1/25,000 「日田」)



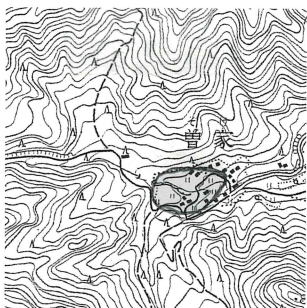
No. 24 伝里遺跡
(S=1/25,000 「日田」)



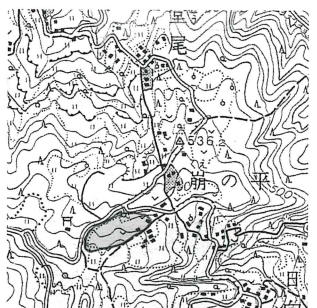
No. 25 千丈遺跡
(S=1/25,000 「日田」)



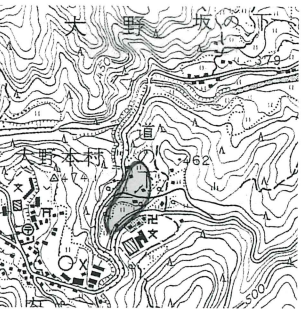
No. 26 田代遺跡
(S=1/25,000 「豊後大野」)



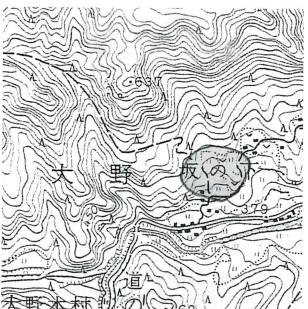
No. 27 曾家遺跡
(S=1/25,000 「豊後大野」)



No. 28 大宮司遺跡
(S=1/25,000 「豊後大野」)



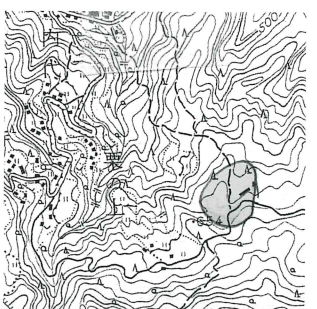
No. 29 道の下遺跡
(S=1/25,000 「豊後大野」)



No. 30 坂の下遺跡
(S=1/25,000 「豊後大野」)



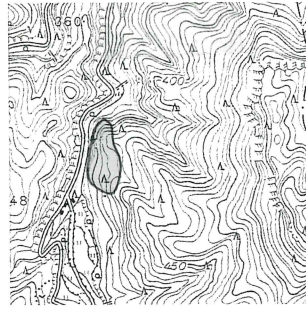
No. 31 山崎遺跡
(S=1/25,000 「豊後大野」)



No. 32 あがりきり遺跡
(S=1/25,000 「豊後大野」)



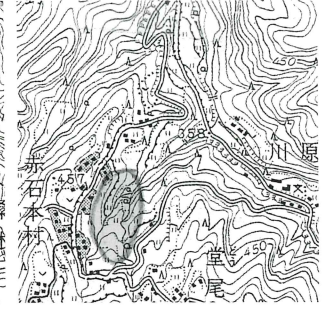
No. 33 柳田遺跡
(S=1/25,000 「日田」)



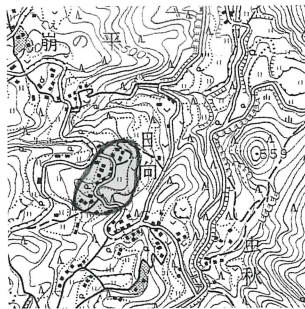
No. 34 柿の迫遺跡
(S=1/25,000 「豊後大野」)



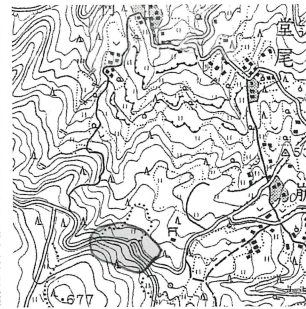
No. 35 駄床遺跡
(S=1/25,000 「豊後大野」)



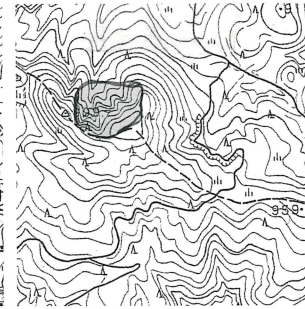
No. 36 林田遺跡
(S=1/25,000 「豊後大野」)



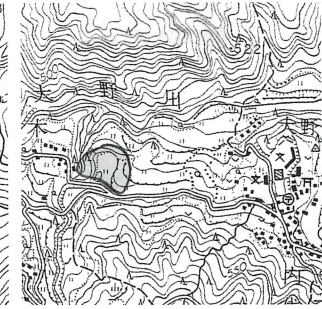
No. 37 岨遺跡
(S=1/25,000 「豊後大野」)



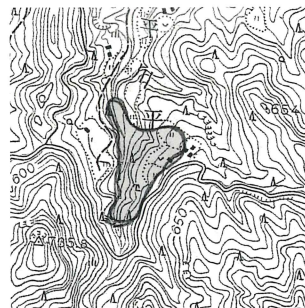
No. 38 祈祷寺遺跡
(S=1/25,000 「鯛生」)



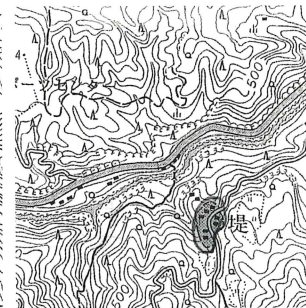
No. 39 ひらき遺跡
(S=1/25,000 「鯛生」)



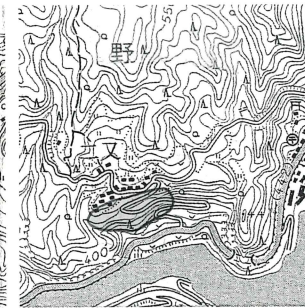
No. 40 内後原遺跡
(S=1/25,000 「豊後大野」)



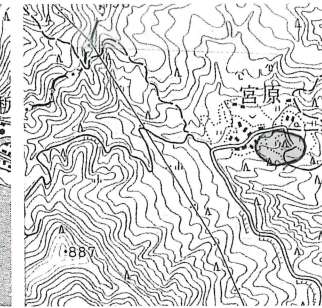
No. 41 平遺跡
(S=1/25,000 「鯛生」)



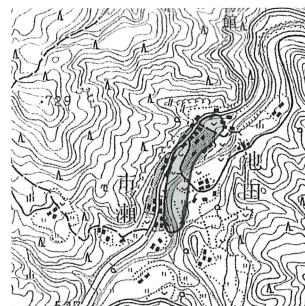
No. 42 堤遺跡
(S=1/25,000 「鯛生」)



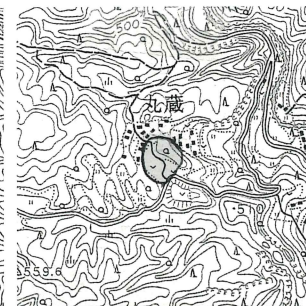
No. 43 二又遺跡
(S=1/25,000 「鯛生」)



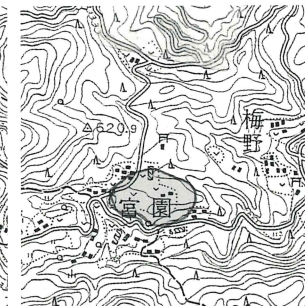
No. 44 宮原遺跡
(S=1/25,000 「宮ノ尾」)



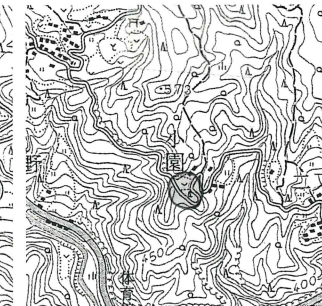
No. 45 市の瀬遺跡
(S=1/25,000 「鯛生」)



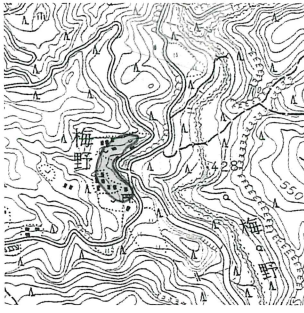
No. 46 丸蔵遺跡
(S=1/25,000 「鯛生」)



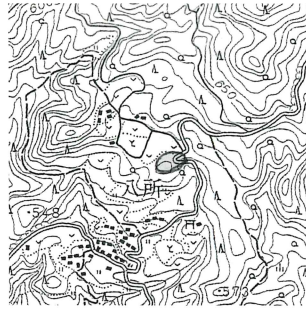
No. 47 宮園遺跡
(S=1/25,000 「鯛生」)



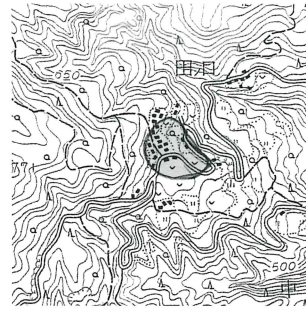
No. 48 小園遺跡
(S=1/25,000 「鯛生」)



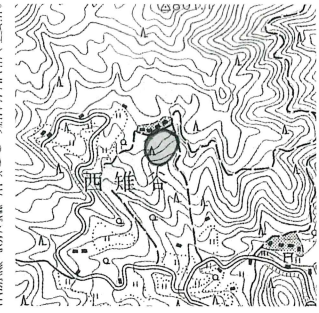
No. 49 梅野遺跡
(S=1/25,000 「鯛生」)



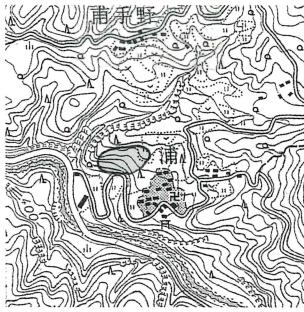
No. 50 八所ニワソコ遺跡
(S=1/25,000 「鯛生」)



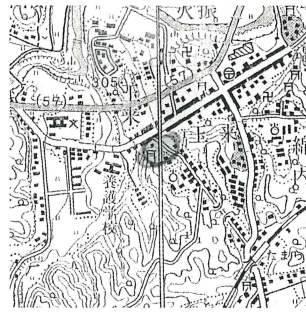
No. 51 田ノ口遺跡
(S=1/25,000 「鯛生」)



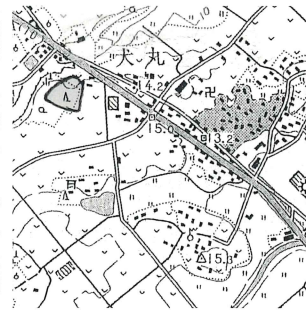
No. 52 西雉谷遺跡
(S=1/25,000 「立門」)



No. 53 浦遺跡
(S=1/25,000 「鯛生」)



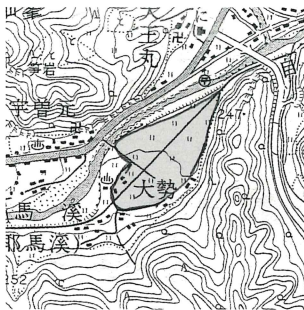
No. 54 玉来横穴墓
(S=1/25,000 「竹田」・「桜町」)



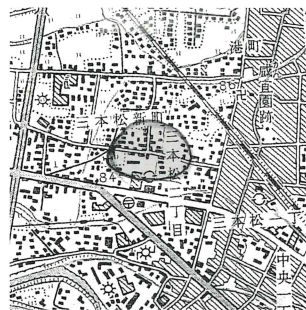
No. 55 鳥遺跡
(S=1/25,000 「宇佐」)



No. 56 真木草場遺跡
(S=1/25,000 「豊後高田」・「若宮」)



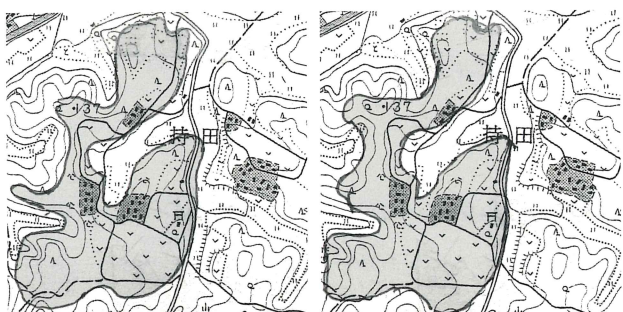
No. 57 大勢遺跡
(S=1/25,000 「裏耶馬溪」)



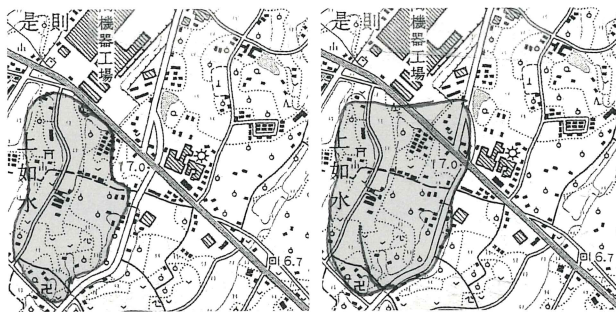
No. 58 瀧ヶ本遺跡
(S=1/25,000 「日田」)

2 周知遺跡の変更

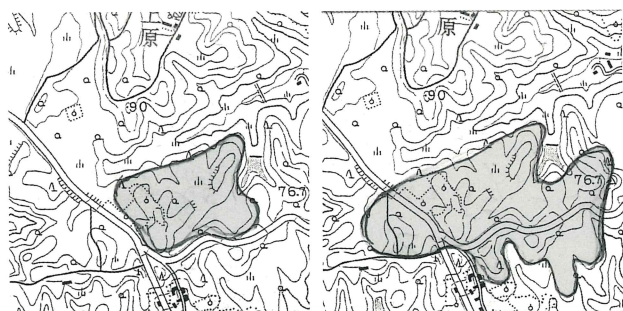
番号	遺跡名	所在地	立地	種別	台帳番号	変更内容
1	持田・西遺跡	白杵市大字老松字持田	台地	集落	540080	範囲縮小
2	上如水遺跡	中津市大字是則	丘陵地	集落	101030	範囲拡大
3	岡遺跡	大分市大字丹生字岡	台地	集落・包蔵地	322189	範囲拡大
4	高添遺跡 (旧高添遺跡群)	豊後大野市千歳町長峰	台地	集落・包蔵地	546015	範囲拡大・名称変更
5	中川原遺跡 (旧大山小学校校庭遺跡)	日田市大山町西大山字年手	河岸段丘	集落	657001	範囲拡大・名称変更
6	黒水遺跡	中津市大字加来	丘陵	集落跡	101071	範囲拡大
7	石堂池遺跡	中津市大字下池永	台地	集落跡	101128	範囲拡大
8	百枝折立遺跡 (旧百枝折笠遺跡)	豊後大野市三重町大字百枝字折立	河岸段丘	集落跡	541123	名称変更



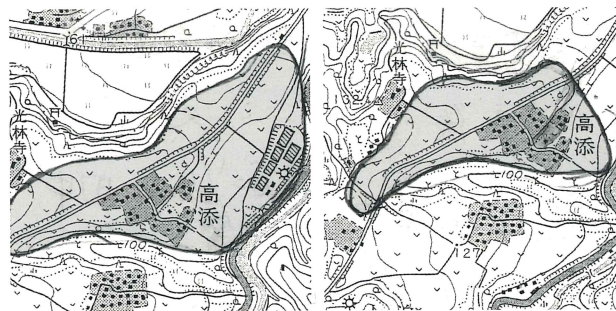
No. 1 持田・西遺跡 (S = 1/25,000 「犬飼」)
(変更前) → (変更後)



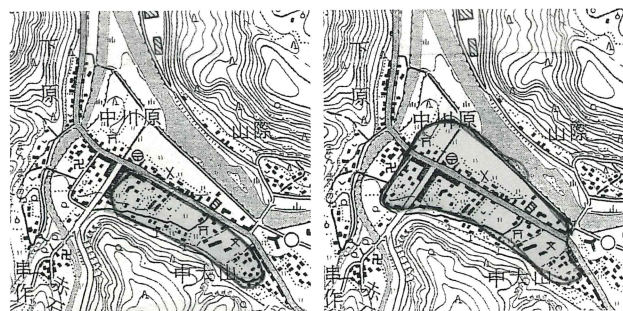
No. 2 上如水遺跡 (S = 1/25,000 「土佐井」)
(変更前) → (変更後)



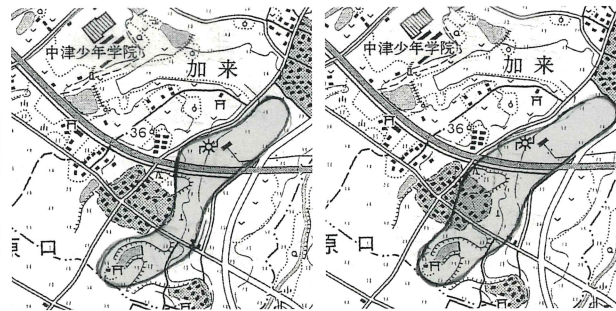
No. 3 岡遺跡 (S = 1/25,000 「鶴崎」)
(変更前) → (変更後)



No. 4 高添遺跡 (S = 1/25,000 「田中」)
(変更前) → (変更後)



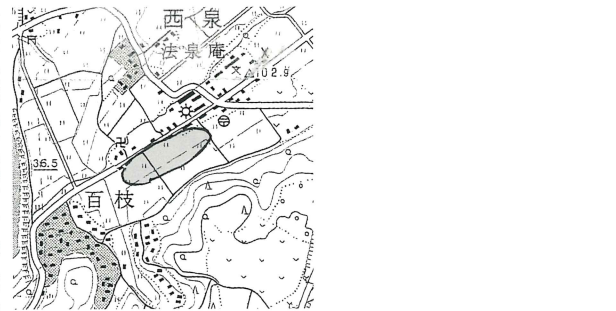
No. 5 大山小学校校庭遺跡 (S = 1/25,000 「日田」)
(変更前) → (変更後)



No. 6 黒水遺跡 (S = 1/25,000 「土佐井」)
(変更前) → (変更後)



No. 7 石堂池遺跡 (S = 1/25,000 「土佐井」・「中津」)
(変更前) → (変更後)



No. 8 百枝折立遺跡 (S = 1/25,000 「三重町」)
(旧百枝折笠遺跡)

V 平成17年度現地説明会・展示会・講演会等行事の概要

1 現地説明会

名 称	主 催	内 容	期 日	参加人数
妙楽寺経塚現地説明会	宇佐市教委	平成16・17年度で調査した妙楽寺経塚の説明	060319 ～ 60321	約 100人
中世大友府内町跡 第56次調査遺跡説明会	大分市教委	調査成果の地元説明会	050620	12人
宇土遺跡発掘調査現地 説明会	竹田市教委	地権者など地元の人々を対象に遺跡を概要説明	051113	30人
宇土遺跡発掘調査現地 説明会	竹田市教委	竹田市立豊岡小学校六年生を対象に遺跡を概要説明	051201	15人
中川原遺跡大山小学校 児童向け説明会	日田市教委	大山小学校児童を対象に調査成果を公開	051110	113人
中川原遺跡 現地説明会	日田市教委	「大山小学校実り祭り」に合わせ、校区の人々に成 果を公開	051127	104人
国指定記念 史跡角牟 礼城跡現地説明会	玖珠町教委	国指定を記念して、現地説明を行う	050508	100人
円通寺遺跡第6次調査 説明会	別府大学附属博物館 別府大学文化財研究所	円通寺遺跡第6次調査の近隣小学生への説明	050517 ～ 50519	190人
中世大友府内町跡発掘 調査遺跡説明会	大分県教育庁埋蔵 文化財センター	調査成果の現地説明会	051105	200人

2 展示会

名 称	主 催	内 容	期 日	会 場	人 数
宇佐航空隊の世界展	宇佐市教委	宇佐航空隊に関する展示	050709 ～ 050807	宇佐市民図 書館	2,650人
飯塚遺跡からの メッセージ	国東町歴史 体験学習館	大分の古代文字資料展	051015 ～ 051130	国東町歴史 体験学習館	800人
タイムトラベラー 2005	大分市教委	近年調査した大分市内の遺跡につ いて紹介	051020 ～ 051120	大分市海部 古墳資料館	2,091人
大友氏遺跡フェスタ 2005「府内町は、グルメ タウン」	大分県教育庁埋蔵 文化財センター 大分市教育委員会	食をテーマにした中世大友城下町 跡の出土品等の展示	051001 ～ 051008	大分銀行赤 レンガ支店	5,000人
第6回上野の森アート フェスティバル「大友氏 遺跡コーナー」	上野の森アート フェスティバ ル実行委員会	大友氏館跡の出土品の展示	051105 ～ 051106	大分市美術 館研修室	300人
奥豊後ちよつとみ 歴史展	竹田市教委	旧市町から出土した農具や残され た農具からその変遷をたどるとと もに、使用している写真などを加え て稲作が日本の文化に与えた影響 を考える	050721 ～ 050807	竹田市立歴史資料 館別館「水琴館」	300人
			050817 ～ 050826	久住町公民 館	30人
			050907 ～ 050920	直入町公民 館	30人
			050928 ～ 051007	荻町みらい 館	40人
平成16年度埋蔵文化財 発掘調査速報展	日田市教委	平成16年度に市内で行った発掘 調査成果の公表	050513 ～ 050624	日田市埋蔵文 化財センター	365人
日田市埋蔵文化財セン ター常設展 —新しい日田市の旅立 ち甦る比多郡の歴史—	日田市教委	合併による新市誕生に伴い、それ以 前の日田市・天瀬町・大山町・前津江 村・中津江村・上津江村の資料をあわ せ、常設展をリニューアルした。	050704 ～ 060331	日田市埋蔵 文化財セン ター	292人
「発掘が語る私塾咸宜 園とその遺品」展	日田市教委	広瀬淡窓没後150年記念事業の 一環として、咸宜園に関する発掘調 査により出土した遺物及び広瀬資 料館他から借用した参考資料など の展示	051025 ～ 051107	日田市役所 1Fロビー	293人

第4回埋蔵文化財出張展示 光岡の遺跡展 ～光り輝く光岡の遺品～	光岡地区ふるさと祭り 実行委員会	光岡地区ふるさと祭りに合わせて、 同地区での埋蔵文化財発掘調査成 果を公表	051121	光岡小学校	192人
国指定記念 史跡角牟 礼城跡発掘調査写真・出 土品展示会	玖珠町教委	過去の発掘調査写真と出土品の展 示	050508	玖珠町 森公民館	100人
「弥勒寺の世界」展	別府大学附 属博物館	古代瓦などの展示	050112 ～050418	別府大学 33 号館	814人 (112)

3 講演会 シンポジウム

名 称	主 催	講 師	内 容	期 日	会 場	参加人数
宇佐神宮の祭礼と歴史 観光	宇佐市教委	別府大学文学 部教授 飯沼賢司ほか	宇佐神宮の勅使祭と放生会を ととして、宇佐の観光を考え る	051001	宇佐文化会 館小ホール	90人
人名から見た飯塚遺跡	国東町歴史 体験学習館	別府大学文学 部教授 飯沼賢司	企画展講演会	051106	国東町歴史 体験学習館	50人
大友氏遺跡フェスタ2005 「大友時代の南蛮貿易 と食文化」	大分市教委	食物研究家江 後 迪子	中世の食について	051008	大分銀行 赤レンガ館	100人
考古学講座 「タイムトリップひた VOL.1」 第1講	日田市教委	西南学院大学 教授 高倉洋彰	「縄文時代の終わりから弥生 時代の初め」ー考古学の方法 による弥生時代の実年代ー	050608	日田市埋蔵 文化財セン ター	48人
考古学講座 「タイムトリップひた VOL.1」 第2講		大分県教委 後藤一重	旧石器時代から弥生時代へ	050622		40人
考古学講座 「タイムトリップひた VOL.1」 第3講		大分合同新聞 日田支局 清田 透 高瀬春生	ジャーナリストから見た考古 学 考古学の魅力	050713		40人
考古学講座 「タイムトリップひた VOL.1」 第4講		熊本大学教授 甲元眞之	縄文時代から弥生時代へ	050727		27人
考古学講座 「タイムトリップひた VOL.1」 第5講		日田市教委 今田秀樹 日田市教委 行時桂子	発掘調査報告 亀石山遺跡 平成16年度発掘調査報告① 入龍遺跡	050810		26人
考古学講座 「タイムトリップひた VOL.1」 第6講		宇佐市教委 小倉正五	小迫辻原遺跡と宇佐小部遺 跡・宇佐風土記の丘古墳群	050824		32人
考古学講座 「タイムトリップひた VOL.1」 第7講		日田市教委 若杉竜太 熊本大学講師 玉川剛司	平成16年度発掘調査報告② 金田遺跡 平成16年度発掘調査報告② 薬師堂古墳	050914		32人
考古学講座 「タイムトリップひた VOL.1」 第8講		大分県教委 田中裕介	比多国造から日田郡へ	050928		32人
考古学講座 「タイムトリップひた VOL.1」 第9講		日田市教委 土居和幸 日田市教委 渡邊隆行	平成16年度発掘調査報告③ ガランドヤ古墳 平成16年度発掘調査報告③ 慈限山瀬戸口遺跡	051012		34人
考古学講座 「タイムトリップひた VOL.1」 第10講		日田市教委職 員	九州国立博物館見学バスツ アー	051023		37人
大分県考古学会総会	大分県考古学会 別府大学	平尾良光	鉛同位体比分析について	050417	別府大学 18号館	40人

第9回文化財セミナー 「メダイにみる国際交流」	別府大学文化財研究室	平尾良光他	メダイの鉛同位体比分析結果を素材としたセミナー	060225	別府大学 31号館	40人
大分県考古学会例会	大分県考古学会 別府大学			051029	別府大学 31号館	30人

4 研修

名 称	主 催	場 所	内 容	期 日	参加人数
歩き・み・ふれる地域の歴史講座	竹田市教委	竹田市立歴史資料館別館「水琴館」	竹田市立歴史資料館の展示見学	05.07.02	
		岡藩城下町	「奥豊後ちよつとみ歴史展」見学ほか	05.08.10	
		竹田市城原地区	宇土遺跡発掘調査視察及び周辺の古墳見学	05.09.24	
		竹田市白丹地区	白丹地区にある石塔見学	05.10.01	
		竹田市都野地区	小路遺跡・上城遺跡・山野城跡・朽網宗歴の墓見学	05.11.05	
		竹田市立歴史資料館別館「水琴館」	「今に生きる職人の文化」展見学	05.12.11	
		岡城跡・碧雲寺・西光寺	近世の城と菩提寺	06.02.11	
		九州国立博物館	常設展・特別展の見学	06.03.04	
開発関係部局担当者研修会	県埋蔵文化財センター	県埋蔵文化財センター	県土木建築部等開発関係部局職員 の埋蔵文化財に関する基礎的 研修	05.07.06	42
市町村埋蔵文化財行政担当者研修会	県埋蔵文化財センター	県埋蔵文化財センター	発掘調査の成果等の発表等技術 的な研修	05.08.19	41
初任者研修 (県立学校等)	県埋蔵文化財センター	県埋蔵文化財センター 及び中世大友府内城下 町跡発掘調査現場	新任教師に対し「文化財からの メッセージ」と題し、文化財に対 する基礎知識についての講義と 発掘体験を実施	05.10.06	35
初任者研修 (小学校)				05.10.13	31
初任者研修 (中学校)				05.10.27	21

5 その他普及啓発

名 称	主 催	場 所	内 容	期 日	参加人数
大友氏館跡 発掘体験	大分市立 吉野小学校 大分市 歴史資料館 大分市 観光課 大分市立 植田南中学校 大分市立 野津原中学校 大分市立 長浜小学校 大分市立 南大分中学校 大分県立 大分商業高校	大分市錦町 大友氏館跡	体験学習及び遺跡説明(6年生)	05.05.19	42
			子ども歴史教室(発掘体験)	05.05.21	70
			佐世保小学校・体験学習及び遺跡説明(6年生)	05.05.26	25
			職場体験	05.06.20	12
			職場体験	0508.25 ~05.08.26	3
			体験学習及び遺跡説明(6年生)	05.11.22	48
			体験学習及び遺跡説明	05.11.25	11
			職場体験	06.02.16	15
			大友氏遺跡探訪ゴミ 拾いウォーク	大分市教委	大分市錦町 大友氏館跡ほか

大友氏遺跡フェスタ 2005「大友氏館跡親子 発掘体験」	大分市教委 県埋蔵文化 財センター	大分市錦町 大友氏館跡	親子発掘体験及び遺跡の説明	05.10.08	14
埋蔵文化財センター の見学及び体験学習	大分市立 判田小学校	県埋蔵文化財センター	施設の見学と整理作業等の体験 学習（6年生）	05.06.28	145
埋蔵文化財センター の見学	判田校区ふ るさとづく り運動推進 協議会	県埋蔵文化財センター	施設の見学	05.08.24	30
	高江こぶし クラブ			05.11.11	25
	昆布刈サロ ン			05.11.22	20
夏休み子ども遺跡探 検教室	豊後大野市 中央公民館	豊後大野市三重町百枝 遺跡	発掘体験	05.08.09	49
職場見学（体験・イン ターンシップ）	大分県立鶴 崎高校	県埋蔵文化財センター ほか	職場体験	05.08.25	1
	大分県		職場体験	05.08.18 ～05.08.31	1
	大分県立大 分商業高校		職場体験	06.02.15 ～06.02.26	15
「ふれあいタイムマ シーン・勾玉づくり」	大分市立 判田小学校	大分市立 判田小学校	勾玉づくりの体験	06.01.27	73
「土器の野焼き体験」 教室	県埋蔵文化 財センター・ 大分市立判 田小学校	県埋蔵文化財センター	土器の野焼き体験	05.11.09	149

VI 平成17年度刊行の埋蔵文化財関係文献一覧

1 調査報告書等

番号	報告書名	内容	発行機関名	規格	刊行年月日
1	中津市文化財報告書第38集 定留遺跡 八反ガソウ地区発掘調査報告書	古代・中世 集落跡	中津市教委	A 4	06.03.23
2	中津市文化財報告書第39集 塔ノ熊廃寺	8世紀後半 寺院跡	中津市教委	A 4	06.03.31
3	中津市文化財報告書第40集 黒水遺跡拜香地区	中世 居館?	中津市教委	A 4	06.03.10
4	中津市文化財報告書第41集 沖代地区条里跡久毛地区 菟又地区 牛踏地区 中津城本丸西石垣(V)	弥生・古墳 集落跡 中世・近世・近代 集落跡 遺構なし 中世・江戸時代 近世城郭	中津市教委	A 4	06.03.31
5	辻平遺跡II区	国道10号歩道設置工事に伴う 調査報告	宇佐市教委	A 4	06.03.10
6	瓦塚遺跡	平成6年度から実施した国庫補助事業「宇佐地区遺跡群発掘調査」の報告書	宇佐市教委	A 4	06.03.31
7	「南金池遺跡」一大分駅周辺総合整備事業に伴う埋蔵文化財調査報告書3-1	古代に比定される井戸跡、土坑等を検出製塩土器が多量に出土	大分市教委	A 4	06.03.
8	「宮苑井ノ口遺跡」第2・3次発掘調査報告書- 大分市都市計画事業賀来西地区区画整理事業に伴う発掘調査報告書-	弥生時代の集落跡、古代・中世の水田跡、弥生時代の甕棺墓等検出	大分市教委	A 4	05.12.
9	「若宮八幡宮遺跡」第1次発掘調査-上野ヶ丘中学校の校舎建替工事に伴う埋蔵文化財調査報告書-	弥生～古墳時代の集落跡、古墳時代の玉づくり工房跡、大阪湾沿岸製塩土器出土	大分市教委	A 4	06.03
10	「玉沢地区条里跡」第7次発掘調査報告-稲田市民行政センター建設に伴う発掘調査報告書-	弥生時代の流路、古代から近世の水田跡の調査。弥生時代の竪杵、建築部材等出土	大分市教委	A 4	06.03
11	「大友府内8」-都市計画道路六坊新中島線拡幅工事に伴う埋蔵文化財発掘調査報告書-	中世大友府内町跡の西側南北道路に沿う町屋群の一角の調査報告	大分市教委	A 4	06.03
12	「下郡遺跡群IV」-大分市下郡地区土地区画整理事業に伴う埋蔵文化財発掘調査報告書3-1	下郡遺跡群内の13地点の報告を所収。古代の道路状遺構などを検出	大分市教委	A 4	06.03
13	「大分市市内遺跡群確認調査概報」-2005年度-	大友氏館跡、中世大友府内町跡、横尾遺跡、城原・里遺跡、丹生坂ノ市条里跡の調査概要	大分市教委	A 4	06.03
14	「大分市埋蔵文化財調査年報」VOL16-2004年度	2004年度中に調査を実施した埋蔵文化財発掘調査内容を掲載	大分市教委	A 4	05.12.
15	「大友府内7」中世大友府内町跡第1・2次調査報告-大分駅周辺総合整備事業に伴う埋蔵文化財調査報告書2	推定「横小路町」の調査報告幅10mの戦国時代の道路跡とその両側の町屋跡を検出	大分市教委	A 4	04.03
16	「府内城・城下町跡」第12次調査報告-旧米屋町における共同住宅建設に伴う埋蔵文化財調査-	近世城下町跡(旧米屋町)の調査報告 焼継ぎ文字をもつ陶磁器が多量に出土	大分市教委	A 4	03.03
17	後通田原遺跡 大分県白杵市大字左津留農道工事に伴う埋蔵文化財発掘調査報告書	平成16年度実施した発掘調査報告書	白杵市教委	A 4	06.02.28
18	菅生台地と周辺の遺跡 XVII 池辺遺跡	弥生～古墳時代 集落跡	竹田市教委	A 4	06.03
19	市用遺跡	古墳時代の集落	竹田市教委	A 4	06.03
20	大分県豊後大野市埋蔵文化財発掘調査報告第1集 高添遺跡 (石五道原地区第3次調査・第4次調査、出口地区第2次調査、中九州道路建設工事に伴う埋蔵文化財発掘調査)	弥生時代後期～ 古墳時代初頭 集落跡ほか	豊後大野市教委	A 4	06.03.31

番号	報告書名	内容	発行機関名	規格	刊行年月日
21	神ノ原遺跡発掘調査報告書	中世後期～近世初頭（上層）と縄文早期（下層）の複合遺跡。上層からは近世墓、掘立柱建物等、下層からは集石遺構、有舌尖頭器等出土	佐伯市教委	A 4	06.03.31
22	平成16]年度（2004年度）日田市埋蔵文化財年報	平成16年度に日田市教委が行った埋蔵文化財調査事業、埋蔵文化財保護事業、普及啓発事業などを所収	日田市教委	A 4	05.06.17
23	祝原遺跡	圃場整備に伴う埋蔵文化財調査の成果。縄文時代の包含層、中世の水田層、近世の掘立柱建物	日田市教委	A 4	05.10.31
24	大肥中村遺跡Ⅰ	圃場整備に伴う埋蔵文化財調査の成果 古墳時代の竪穴住居、石棺墓、土坑、奈良時代の竪穴住居、平安時代の掘立柱建物、祭祀ピット、土坑・水田層を所収	日田市教委	A 4	05.02.17
25	大肥下河内遺跡	圃場整備に伴う埋蔵文化財調査の成果 縄文時代の包含層と同時期と見られる竪穴遺構、集石遺構・土坑等を所収	日田市教委	A 4	06.02.17
26	大肥中村遺跡Ⅱ	圃場整備に伴う埋蔵文化財調査の成果 縄文時代の包含層と同時期と見られる竪穴遺構、集石遺構・土坑等を所収	日田市教委	A 4	06.02.24
27	高野遺跡	圃場整備に伴う埋蔵文化財調査の成果 弥生時代の竪穴住居・掘立柱建物・竪穴遺構・土坑・甕棺墓、中世の掘立柱建物・土坑・溝等を所収	日田市教委	A 4	06.03.15
28	大肥遺跡 － B・C区の調査の記録－	圃場整備に伴う埋蔵文化財調査の成果 弥生時代の甕棺墓・木棺墓・竪穴住居・土坑・周溝状遺構、古墳時代の竪穴住居・石棺墓・土坑、古代の竪穴住居・土坑を所収	日田市教委	A 4	06.03.20
29	大肥遺跡 － A－2区の調査概要－	圃場整備に伴う埋蔵文化財調査の成果 弥生時代の掘立柱建物・導水路状遺構・木枠組遺構・堰・流路を所収	日田市教委	A 4	06.03.20
30	一丁田遺跡	宅地分譲地造成工事に伴う埋蔵文化財調査の成果。弥生・古墳時代の竪穴住居・土坑・溝、中世の掘立柱建物・溝等を所収	日田市教委	A 4	06.03.31
31	尾漕2号墳	ウッドコンビナート建設に伴う埋蔵文化財調査の成果。古墳時代の円墳Ⅰ基（主体部2基）を所収	日田市教委	A 4	06.03.31
32	吹上Ⅳ	平成7年度に実施した6次調査の成果。弥生時代の青銅器や鉄剣などの武器類、貝輪や玉類などの装身具といった副葬品が納められた大型の甕棺墓や木棺墓のほか、平安時代の経塚Ⅰ基などを所収	日田市教委	A 4	06.03.31
33	徳瀬遺跡Ⅱ	昭和59年度に実施した1次調査の成果。弥生時代の溝と竪穴住居と推定される遺構等や弥生・古墳時代、中世の遺物を所収	日田市教委	A 4	06.03.31

番号	報告書名	内 容	発行機関名	規格	刊行年月日
34	中川原遺跡	小学校グラント改修に伴う調査成果。弥生時代の竪穴住居、石棺墓・木棺墓・土坑墓、中世の土坑墓等を所収	日田市教委	A 4	06.03.31
35	玖珠地区遺跡群発掘調査報告書概報	陣ヶ台遺跡、寺山遺跡、鬼ヶ城古墳、森城下町跡の発掘に伴う遺構確認調査報告	玖珠町教委	A 4	06.03.31
36	九重町文化財調査報告書第29輯 町田立村遺跡発掘報告書	町田立村遺跡の報告書	九重町教委	A 4	06.03.30
37	大分県教育庁埋蔵文化財センター調査報告書第7集 上の原横穴墓群	国道212号線交通安全工事に伴う調査報告	大分県教育庁埋蔵文化財センター	A 4	06.03.31
38	大分県教育庁埋蔵文化財センター調査報告書第8集 豊後府内3	大分駅連続立体交差事業に伴う中世大友府内町跡第7次・第16次調査区の報告	大分県教育庁埋蔵文化財センター	A 4	06.03.31
39	大分県教育庁埋蔵文化財センター調査報告書第9集 豊後府内4	国道10号古国府拡幅工事に伴う中世大友府内町跡第9次・第12次・第18次・第22次・第28次・第48次調査区の報告	大分県教育庁埋蔵文化財センター	A 4 (3分冊)	06.03.31
40	大分県教育庁埋蔵文化財センター調査報告書第10集 豊後府内5	大分駅連続立体交差事業に伴う中世大友府内町跡第31次調査区の報告	大分県教育庁埋蔵文化財センター	A 4	06.03.31
41	大分県教育庁埋蔵文化財センター調査報告書第11集 山脇横穴墓	県道庄内久住線道路改良工事に伴う調査報告	大分県教育庁埋蔵文化財センター	A 4	06.03.31
42	県内遺跡詳細分布調査概報 9	県内の農業基盤整備関係事業の分布調査結果や西南戦争戦跡の調査成果を所収	大分県教育庁埋蔵文化財センター	A 4	06.03.31
43	大分県埋蔵文化財年報14 (2004年度のまとめ)	平成16年度の県内の埋蔵文化財発掘調査、保護事業、普及啓発事業などを所収	大分県教育庁埋蔵文化財センター	A 4	06.03.31
44	パンフ 「発掘された宗麟の城下町 Vol.3」	中世大友府内城下町跡の調査成果の速報及び普及啓発用資料	大分県教育庁埋蔵文化財センター	A 4	06.03.31
45	小学生用副読本 「おおいたの歴史－むかしの人びとのくらし」	小学校社会科副読本 県内小学校に配布	大分県教育庁埋蔵文化財センター	A 4	06.02.28

2 研究論文

番号	執 筆 者	題 名	掲 載 文 献	出 版 社	刊行年月
1	林 一也	高森城跡発掘調査 －天正末期頃の大型礎石建物の 実例－	第6回中近世城郭研究 会資料集	北部九州中近世城郭 研究会	06.11
2	衛藤 和幸	重層塔の特色とその見方	二豊の石造美術	大分県石造美術研究会	05.03
3	坪根 伸也	大友氏館跡・中世大友府内町跡 の保存と活用への取り組み	遺跡学研究第2号	日本遺跡学会	05.
4	坪根 伸也	豊後国大分郡における官衙成立 期の遺跡動向とその展開	第8回西海道古代官衙 研究会資料	西海道古代官衙研究 会	06.01
5	坪根 伸也	東部九州における弥生時代中期 土器の諸相－大分平野部（別府 湾沿岸地域）を中心とする中期 土器の様相－	鹿児島県大学考古学研 究室25周年記念論集	鹿児島県大学考古学 研究室25周年記念 論集刊行会	06.03
6	荻 幸二	剥片尖頭器・三稜尖頭器は本当 に大型尖頭器か？	九州旧石器9郷	九州旧石器文化研究 会	05.11
7	池邊千太郎 羽田野祐之	城原・里（中安）遺跡の調査成 果	第8回西海道古代官衙 研究会資料	西海道古代官衙研究 会	06.01
8	塩地 潤一	豊後国南海部郡衙推定地周辺に おける遺跡動向～大分市城原・ 里遺跡大型掘立柱建物群出現前 夜の様相～	第8回西海道古代官衙 研究会資料	西海道古代官衙研究 会	06.01

番号	執筆者	題名	掲載文献	出版社	刊行年月
9	荻 幸二	剥片尖頭器・三稜尖頭器は本当に大型尖頭器か？	九州旧石器9郷	九州旧石器文化研究会	05.11
10	池邊千太郎 羽田野祐之	城原・里(中安)遺跡の調査成果	第8回西海道古代官衙研究会資料	西海道古代官衙研究会	06.01
11	塩地 潤一	豊後国南海部郡衙推定地周辺における遺跡動向～大分市城原・里遺跡大型掘立柱建物群出現前夜の様相～	第8回西海道古代官衙研究会資料	西海道古代官衙研究会	06.01
12	城戸 誠	豊後岡藩城下町出土の陶磁器	江戸後期における庶民向け陶磁器の生産	九州近世陶磁学会	06.02
13	上野 淳也	大友氏館跡出土土師器の層位学的検討	大分県地方史 179号	大分県地方史研究会	06.01
14	上野 淳也	戦国都市府内の成立 —豊後「府中」・「府内」関連用語にみる大友氏在府論—	「史学論叢」36号	別府大学史学研究会	06.01
15	平尾 良光	Chemical Compsition of Cultural Objects and their Technique—Application of X-Ray Fluorescence Method The28th International Symposium on the Conservation and Restoration of Cultural Property	Nondestructive Examination of Cultural Objects —Recent Advances in X-ray-Analysis	NR I C P	06.03
16	平尾良光他	東京国立博物館所蔵経筒の科学的研究—蛍光X線分析、鉛同位体比法分析—	東京国立博物館紀要41	東京国立博物館	06.03
17	平尾良光他	岡山県宮ノ上古墳から出土した青銅鏡(内向花文鏡、獸帯鏡)の鉛同位体比	岡山県埋蔵文化財報告197集「国司尾遺跡 坂田遺跡 坂田墳墓群 宮ノ上遺跡 宮ノ上古墳群」	岡山県教委	06.03
18	平尾良光・原彰吾他	中の池遺跡から出土した銅剣片の鉛同位対比	「中の池遺跡」 第12次調査	丸亀市教委	06.03
19	平尾良光他	島根県かわらけ谷古墳から出土した金銅装双龍環頭太刀飾りの鉛同位対比	島根県古代文化センター紀要 「古代文化研究」	島根県古代文化センター	06.03
20	平尾良光・原彰吾他	馬渡・東ヶ浦遺跡 —出土青銅製品に関する自然科学的分析の成果報告—	古賀市文化財調査報告書第41集	古賀市教委	06.03

大分県埋蔵文化財年報 15
(平成17年度のまとめ)

平成19年 3月30日発行

編集・発行者 大分県教育庁埋蔵文化財センター
870-1113 大分市大字中判田1977番地
TEL 097 - 597 - 5675

印刷所 　　いづみ印刷株式会社