

大分県埋蔵文化財年報 17

(平成19年度のまとめ)

2009

大分県教育庁埋蔵文化財センター

例 言

- 1 本書は、平成19（2007）年度に大分県内で行われた埋蔵文化財発掘調査・遺跡調査現地説明会・報告書等の基礎資料を掲載したものである。
- 2 平成19年度に大分県内で行われた主な本調査については、調査概要を載せた。
- 3 平成19年度に大分県内で行われたすべての試掘・確認調査・本調査について、一覧表で示した。
- 4 新発見の遺跡については、「大分県遺跡地図」の大分県教育委員会の掲載様式に従い、既存の台帳に追加した。
- 5 本書中の地形図は、国土地理院の「2万5千分の1地形図」を使用し、安東勇貴が作成した。
- 6 本書中の「平成19年度の大分県埋蔵文化財保護行政の現状」と発掘届け一覧表は吉田 寛（文化課）が、各遺跡概要説明・一覧表等は、県および市町村教育委員会担当者が執筆した。
- 7 本書の編集は、高橋信武が行った。

目 次

I	平成19年度の大分県埋蔵文化財保護行政の現状	1
II	埋蔵文化財発掘調査届一覧	
1	平成19年度埋蔵文化財発掘届一覧（文化財保護法第92条）	2
2	平成19年度埋蔵文化財発掘届一覧（文化財保護法第93条）	2
3	平成19年度埋蔵文化財発掘届一覧（文化財保護法第94条）	7
4	平成19年度埋蔵文化財発掘届一覧（文化財保護法第99条）	8
III	平成19年度の調査概要	
1	平成19年度埋蔵文化財発掘調査一覧表	9
2	平成19年度に本調査した主な遺跡の調査概要	13
IV	平成19年度埋蔵文化財新発見遺跡一覧及び周知遺跡変更一覧	
1	新発見遺跡	28
2	周知遺跡の変更	30
V	平成19年度現地説明会・展示会・講演会等行事の概要	
1	現地説明会	38
2	展示会	38
3	講演会・シンポジウム	38
4	研修	39
VI	平成19年度刊行の埋蔵文化財関係文献一覧	
1	調査報告書	39
2	研究論文等	40

I 平成19年度の大分県埋蔵文化財保護行政の現状

(1) 発掘調査の動向

大分県内で平成19年度に実施された発掘調査のうち、文化財保護法第92条（学術調査）による届出数は2件に留まる。大学等が実施する学術調査件数はここ数年低調な傾向を見せているが、このうち別府大学文化財研究所が実施している実相寺古墳群（太郎塚・次郎塚古墳）の確認調査は、従来詳細な規模や構築時期などが不明であった古墳群の実態を解明するものとして期待される。

文化財保護法第99条による発掘件数は52件を数える。これらの中には大分市の大友氏館跡・旧万寿寺跡や中津市の中津城・長者屋敷遺跡など、遺跡整備や将来の史跡指定を目的とした確認調査が10件ほど含まれており、開発行為に対応する事前の発掘調査（本調査）件数は漸移的に減少しているものと思われる。99条の届出数自体も平成17年度は101件、平成18年度は67件であったことから、確実に減少の傾向をみせている。これらの発掘件数の減少については、近年の不況下における公共事業や民間開発の減少および規模縮小を反映する事象と考えられる。

周知の埋蔵文化財包蔵地における開発事業の届出の中で、文化財保護法第94条（公共事業）によるものについては、平成18年度が70件、平成19年度が71件となっており、両年とも届出数に大きな変化は生じていない。

これに対して、文化財保護法第93条（民間開発）によるものは平成18年度が129件、平成19年度が326件と飛躍的に増加している。93条の届出内容をみると、民間の大規模開発よりは零細事業者や個人が主体者となる集合住宅や個人住宅の件数が増加している。これについては全国的に開発がピークを過ぎたといわれる中で、依然として民間開発が集中する市町村が存在することを示すと同時に、開発が集中する大分市や日田市・中津市などが文化財保護体制の強化を図っており、開発規模が小さな集合住宅・個人住宅等をも事前審査の対象とするキメ細かな対応を行うことが可能になりつつあることを示している。しかしながら、93条の届出が少数に留まる市町村も認められ、近年における開発の偏在化傾向が、地域により埋蔵文化財の対応が大きく異なる状況を作り出していることも事実である。

(2) 埋蔵文化財の普及・啓発

埋蔵文化財の普及・啓発に関しては、各地で遺跡の現地説明会などが実施されている。また、文化庁では平成16年度より調査された遺跡や出土品等を活用する目的で、国庫補助事業「埋蔵文化財保存活用整備事業」を実施している。これらを利用して、国東市では国指定史跡安国寺集落遺跡を活用した様々な事業が継続実施されており、大きな成果をあげている。大分県埋蔵文化財センターでも『よみがえる大分の遺跡2007』を開催し、「古墳時代～中世の大分」「都のくらし 宗麟のあこがれ」というテーマで、大分市街地の2施設（ライフパル（大分市市民活動・消費生活センター）、大分銀行赤レンガ館チャンネル21）を借用して展示を行った。また、大分市教育委員会では、横尾貝塚をテーマとした「おおいたん縄文」、国指定史跡大友氏遺跡をテーマとした「大友氏遺跡フェスタ」を独自に開催し、考古学に興味をもつ多数の市民・県民の参加を得た。

埋蔵文化財関連の新指定物件としては、「姫島の黒曜石産地」（姫島村）が国指定天然記念物に、「妙楽寺経塚」・「妙楽寺経塚出土遺物」（いずれも宇佐市）が、それぞれ県指定史跡・有形文化財に指定された。

最後に、1993年に作成された『大分県遺跡地図』が、県下の市町村教育委員会の協力を得て15年ぶりに改訂され、2008年3月31日付けで刊行された。収録された遺跡総数は約4,200箇所、旧版の約3,900箇所と比較して、約300箇所の増加をみた。今後の埋蔵文化財保護の基礎台帳として、広く活用されることを望みたい。

II 埋蔵文化財発掘調査届一覧

1 平成19年度埋蔵文化財発掘届一覧（文化財保護法第92条）

番号	遺跡名	所在地	調査者	原因	時代	根拠法
1	実相寺遺跡 (太郎塚・次郎塚古墳)	別府市春木	別府大学文化財研究所	学術研究	古墳	92条
2	円通寺遺跡	別府市北石垣	別府大学文化財研究所	開発事業に伴う	弥生	92条

2 平成19年度埋蔵文化財発掘届一覧（文化財保護法第93条）

番号	遺跡名	所在地	調査者	原因	時代	根拠法
1	沖代地区条里遺跡	中津市沖代町1丁目	中津市教委	その他建物（事務所）	奈良	93条
2	古国府遺跡群	大分市大字羽屋字七曾司	大分市教委	集合住宅	古墳・奈良	93条
3	牧遺跡	大分市牧1丁目	大分市教委	集合住宅	弥生	93条
4	円通寺遺跡	別府市大字北石垣竹ノ畑	別府市教委	学校建設	弥生	93条
5	羽田遺跡	大分市大字羽田	大分市教委	個人住宅	弥生	93条
6	日田条里跡	日田市三本松新町	日田市教委	宅地造成	奈良・平安	93条
7	府内城・城下町跡(中世大友城下町跡)	大分市長浜町1丁目	大分市教委	集合住宅	中世・近世	93条
8	宮苑井ノ口遺跡	大分市大字賀来 賀来西区土地区画事業地内	大分市教委	集合住宅	弥生・古墳	93条
9	玉沢地区条里跡	大分市種田新都心土地区画事業地内	大分市教委	店舗	弥生・古墳・中世・近世	93条
10	日田条里跡	日田市三本松新町	日田市教委	道路	奈良	93条
11	浜遺跡	大分市汐見2丁目	大分市教委	個人住宅	弥生・古墳	93条
12	横尾遺跡	大分市大字横尾字江又	大分市教委	個人住宅	弥生	93条
13	古国府遺跡群	大分市大字永興字牛踏	大分市教委	個人住宅	弥生	93条
14	古国府遺跡群	大分市大字羽屋字上牛踏	大分市教委	個人住宅	弥生	93条
15	末行遺跡	別府市大字石垣東5丁目	別府市教委	その他建物（事務所）	弥生	93条
16	古国府遺跡群	大分市大字奥田字河角	大分市教委	集合住宅	弥生	93条
17	古国府遺跡群	大分市大字古国府字田中	大分市教委	道路	弥生	93条
18	宮苑井ノ口遺跡	大分市大字賀来 賀来西区土地区画事業地内	大分市教委	個人住宅	弥生・古墳	93条
19	大塚古墳	宇佐市大字大塚	宇佐市教委	その他建物	古墳	93条
20	古国府遺跡群	大分市大字奥田二又町	大分市教委	店舗	弥生	93条
21	上野遺跡群	大分市大字上野ヶ丘西	大分市教委	その他建物（保育園）	弥生	93条
22	賀来西遺跡	大分市大字賀来 賀来西区土地区画事業地内	大分市教委	その他建物（長屋）	弥生・古墳・中世	93条
23	賀来西遺跡	大分市大字賀来 賀来西区土地区画事業地内	大分市教委	その他建物（長屋）	弥生・古墳・中世	93条
24	宮苑井ノ口遺跡	大分市大字賀来 賀来西区土地区画事業地内	大分市教委	個人住宅	弥生・古墳	93条
25	四郎丸遺跡	別府市石垣東4丁目	別府市教委	その他建物（診療所）	弥生	93条
26	高瀬条里遺跡	日田市大字高瀬字シテ	日田市教委	個人住宅	奈良・平安	93条
27	古国府遺跡群	大分市大字古国府	大分市教委	集合住宅	弥生	93条
28	丹生川坂ノ市条里跡	大分市大字坂ノ市字寺田	大分市教委	店舗	平安	93条
29	玉沢地区条里跡	大分市大字市	大分市教委	個人住宅	奈良・平安	93条
30	沖代地区条里遺跡	中津市豊田町	中津市教委	その他建物(ビジネスホテル)	奈良	93条
31	慈眼山瀬戸口遺跡	日田市城町2丁目	日田市教委	個人住宅	中世	93条
32	玉沢地区条里跡	大分市大字田尻字川成	大分市教委	その他建物（事務所）	平安	93条
33	浜遺跡	大分市汐見2丁目	大分市教委	個人住宅	弥生・古墳	93条
34	古国府遺跡群	大分市大字羽屋字八反田	大分市教委	個人住宅	弥生	93条
35	津守遺跡	大分市津守字公門園	大分市教委	個人住宅	中世	93条
36	古国府遺跡群	大分市大字羽屋字八反田	大分市教委	個人住宅	弥生	93条
37	銭淵遺跡	日田市大字高瀬字小柳	日田市教委	個人住宅	古墳	93条
38	日田条里遺跡	日田市吹上町	日田市教委	宅地造成	奈良	93条
39	政所遺跡	大分市横田2丁目	大分市教委	宅地造成	弥生	93条
40	沖代地区条里遺跡	中津市大字上万田字尻門	中津市教委	集合住宅	奈良	93条
41	南石垣遺跡	別府市石垣西5丁目	別府市教委	個人住宅	弥生	93条
42	中世大友城下町跡	大分市錦町2丁目	大分市教委	個人住宅	中世	93条
43	下田尻地区条里跡	大分市大字田尻	大分市教委	個人住宅	平安	93条
44	宮苑井ノ口遺跡	大分市宮苑井ノ口	大分市教委	その他建物(事務所及び資材置場)	弥生・古墳	93条
45	宮苑井ノ口遺跡	大分市大字賀来 賀来西区土地区画事業地内	大分市教委	個人住宅	弥生・古墳	93条
46	宮苑井ノ口遺跡	大分市大字賀来 賀来西区土地区画事業地内	大分市教委	個人住宅	弥生・古墳	93条
47	上伊藤田城	中津市大字伊藤田居屋敷	中津市教委	その他建物(自治集会所建替)	中世	93条
48	津守遺跡	大分市大字津守字外地	大分市教委	個人住宅	弥生	93条
49	丹生川坂ノ市条里跡	大分市小佐井2丁目	大分市教委	集合住宅	平安	93条
50	賀来西遺跡	大分市大字賀来字井ノ口	大分市教委	その他建物(事務所併用作業所)	弥生・古墳・中世	93条
51	横塚遺跡2	大分市王ノ瀬2丁目	大分市教委	店舗・造成工事	弥生	93条
52	丹生川坂ノ市条里跡	大分市大字佐野字西柳原	大分市教委	工場	平安	93条
53	猪野遺跡	大分市大字猪野字東角	大分市教委	個人住宅	弥生	93条
54	大宮遺跡	日田市大字高瀬字手崎	日田市教委	宅地造成	弥生	93条
55	日田条里遺跡	日田市大字渡里字島ノ本	日田市教委	個人住宅兼工場又は店舗	奈良・平安	93条
56	沖代地区条里跡	中津市中央町2丁目	中津市教委	集合住宅	奈良	93条

番号	遺 跡 名	所 在 地	調 査 者	原 因	時 代	根拠法
57	玉沢地区条里跡	大分市大字木上字小柳	大分市教委	宅地造成	平安	93条
58	府内城・城下町跡	大分市荷揚町	大分市教委	その他建物(ビジネスホテル)	近世	93条
59	古国府遺跡群	大分市大字羽屋字大坪	大分市教委	個人住宅	弥生	93条
60	久原遺跡	大分市大字久原字上津	大分市教委	集合住宅	弥生	93条
61	羽田遺跡	大分市大字片島字園	大分市教委	個人住宅	弥生	93条
62	古国府遺跡群	大分市大字羽屋字日吉田	大分市教委	個人住宅	弥生	93条
63	宮苑井ノ口遺跡	大分市大字賀来 賀来西区土地区画事業地内	大分市教委	個人住宅	弥生・古墳	93条
64	大道遺跡群	大分市金池南1丁目	大分市教委	個人住宅	弥生・古墳	93条
65	古国府遺跡群	大分市大字羽屋	大分市教委	個人住宅	弥生	93条
66	馬場条里跡	大分市大字本神崎字地藏田	大分市教委	店舗	平安	93条
67	中世大友城下町跡	大分市錦町2丁目	大分市教委	その他建物(公衆浴場)	中世	93条
68	古国府遺跡群	大分市大字羽屋字八反田	大分市教委	個人住宅	弥生	93条
69	北遺跡	大分市青崎1丁目	大分市教委	工場	弥生	93条
70	横尾遺跡	大分市大字横尾字江又	大分市教委	個人住宅	弥生	93条
71	賀来西遺跡	大分市大字宮苑字井ノ口	大分市教委	集合住宅	弥生・古墳・中世	93条
72	宮苑井ノ口遺跡	大分市大字宮苑字アラマキ	大分市教委	個人住宅	弥生・古墳	93条
73	丹生川坂ノ市条里跡	大分市大字久土字河原田	大分市教委	工場	平安	93条
74	宮苑井ノ口遺跡	大分市大字賀来 賀来西区土地区画事業地内	大分市教委	個人住宅	弥生・古墳	93条
75	春木芳元遺跡	別府市北石垣	別府市教委	その他建物(検査所)	弥生	93条
76	由布川小学校遺跡	由布市狭間町古野字水毛ツル	由布市教委	店舗	弥生	93条
77	石堂池遺跡	中津市大字下池永字前田	中津市教委	集合住宅	古墳・近世	93条
78	大道条里跡	大分市大道町3丁目	大分市教委	集合住宅	平安・中世	93条
79	宮苑井ノ口遺跡	大分市大字賀来 賀来西区土地区画事業地内	大分市教委	個人住宅	弥生・古墳	93条
80	古国府遺跡群	大分市大字古国府字田中	大分市教委	店舗	弥生	93条
81	上ノ馬場遺跡	日田市上城内町	日田市教委	個人住宅	中世	93条
82	下市南遺跡	由布市狭間町下市字上人	由布市教委	宅地造成	弥生	93条
83	別府遺跡	宇佐市大字別府	宇佐市教委	その他建物(車庫)	古墳	93条
84	日田条里跡	日田市大字三和字尾坪	日田市教委	その他建物(倉庫)	平安	93条
85	城下町遺跡	日田市丸の内町	日田市教委	個人住宅	近世	93条
86	中世大友城下町跡	大分市金池町5丁目	大分市教委	個人住宅	中世	93条
87	古国府遺跡群	大分市大字古国府字芝原	大分市教委	集合住宅	弥生	93条
88	古国府遺跡群	大分市大字古国府字野添	大分市教委	個人住宅	弥生	93条
89	上野遺跡群	大分市上野丘	大分市教委	個人住宅	弥生	93条
90	古国府遺跡群	大分市大字古国府字芝原	大分市教委	集合住宅	弥生	93条
91	佐柳遺跡	大分市大字中戸次字平田	大分市教委	集合住宅	弥生	93条
92	浜遺跡	大分市汐見1丁目	大分市教委	集合住宅	弥生・古墳	93条
93	米竹遺跡	大分市大字千歳字土井畑	大分市教委	宅地造成	弥生	93条
94	羽田遺跡	大分市大字羽田字姫尻	大分市教委	個人住宅	弥生	93条
95	郷四郎遺跡	日田市大字十二町字郷四郎	日田市教委	その他建物(病院)	古墳・奈良・平安・中世	93条
96	岳林寺遺跡	日田市大字友田	日田市教委	店舗	弥生・古墳	93条
97	会所宮遺跡	日田市大字日高	日田市教委	その他建物(倉庫)	弥生	93条
98	尾坪遺跡	日田市石井字尾坪	日田市教委	宅地造成	弥生・古墳	93条
99	美濃尾遺跡	中津市三光森山	中津市教委	その他建物(児童福祉施設等)	中世	93条
100	浜遺跡	大分市汐見1丁目	大分市教委	集合住宅	弥生・古墳	93条
101	辻遺跡	大分市大字吉野原字土毛	大分市教委	個人住宅	旧石器	93条
102	猪野遺跡	大分市大字猪野字西角	大分市教委	個人住宅	弥生	93条
103	勢家遺跡	大分市勢家4丁目	大分市教委	その他開発(公衆トイレ)	中世	93条
104	古国府遺跡群	大分市花園12組	大分市教委	集合住宅	弥生	93条
105	古国府遺跡群	大分市大字古国府甲尺面	大分市教委	その他開発(通信用コンクリート柱建設)	弥生	93条
106	宮苑井ノ口遺跡	大分市大字賀来 賀来西区土地区画事業地内	大分市教委	個人住宅	弥生・古墳	93条
107	大宮遺跡	日田市大字高瀬字手崎	日田市教委	個人住宅	弥生	93条
108	城下町遺跡	日田市豆田町	日田市教委	その他建物(山門改修)	近世	93条
109	城下町遺跡	日田市隈1丁目	日田市教委	個人住宅兼工場又は店舗	近世	93条
110	大宮遺跡	日田市大字高瀬字手崎	日田市教委	個人住宅	弥生	93条
111	横尾遺跡	大分市大字横尾 横尾土地区画整理地内	大分市教委	個人住宅	弥生	93条
112	玉沢地区条里跡	大分市大字市	大分市教委	店舗	平安	93条
113	羽田遺跡	大分市大字羽田字久保	大分市教委	個人住宅	弥生	93条
114	玉沢地区条里跡	大分市植田新都心土地区画事業地内	大分市教委	その他建物(飲食店)	中世・近世	93条
115	落久保遺跡	日田市大字内河野字井上	日田市教委	その他建物(倉庫)	旧石器	93条
116	友田坂本遺跡	日田市大字友田	日田市教委	個人住宅	弥生・奈良・平安・中世	93条
117	日田条里遺跡	日田市淡窓1丁目	日田市教委	店舗	古墳・奈良	93条
118	鍛冶屋廻り遺跡	日田市大字小迫字森ノ本	日田市教委	個人住宅	弥生・古墳	93条
119	横塚遺跡2	大分市横塚1丁目	大分市教委	個人住宅	弥生	93条
120	津守遺跡	大分市大字津守字外地	大分市教委	その他建物(診療所)	弥生	93条
121	玉沢地区条里跡	大分市大字玉沢字宮ノ本	大分市教委	個人住宅	平安	93条
122	羽田遺跡	大分市大字羽田字姫尻	大分市教委	個人住宅	弥生	93条
123	南石垣遺跡	別府市大字石垣西4丁目	別府市教委	集合住宅	弥生	93条

番号	遺跡名	所在地	調査者	原因	時代	根拠法
124	北石垣遺跡	別府市大字北石垣字諏訪本	別府市教委	個人住宅	弥生	93条
125	朝日宮ノ原遺跡	日田市大字山田字下原	日田市教委	個人住宅	弥生・中世	93条
126	二目川遺跡	大分市大字横尾字二目川	大分市教委	個人住宅	弥生	93条
127	円通寺遺跡	別府市大字北石垣字円通寺	別府市教委	学校建設	弥生	93条
128	火男火売神社地遺跡	別府市大字鶴見字宮ノ前	別府市教委	個人住宅	中世	93条
129	日田条里遺跡	日田市大字十二町	日田市教委	個人住宅	奈良・平安	93条
130	慈眼山瀬戸口遺跡	日田市城町2丁目	日田市教委	個人住宅	中世	93条
131	村前遺跡	日田市大字庄手村前	日田市教委	店舗	平安・中世	93条
132	ハル遺跡	日田市羽田字和田	日田市教委	工場	中世	93条
133	横塚遺跡2	大分市王ノ瀬1丁目	大分市教委	集合住宅	弥生	93条
134	専想寺遺跡	大分市大字森	大分市教委	宅地造成	中世	93条
135	横尾遺跡	大分市大字横尾 横尾土地区画整理地内	大分市教委	個人住宅	弥生	93条
136	中世大友城下町跡	大分市金池町5丁目	大分市教委	個人住宅	中世	93条
137	中世大友城下町跡	大分市金池町5丁目	大分市教委	個人住宅	中世	93条
138	横塚遺跡1	大分市横塚2丁目	大分市教委	集合住宅	弥生	93条
139	丹生川坂ノ市条里跡	大分市大字坂ノ市字豊田	大分市教委	集合住宅	平安	93条
140	宮苑井ノ口遺跡	大分市大字宮苑字井ノ口	大分市教委	個人住宅	弥生・古墳	93条
141	上野大友館跡	大分市上野丘西	大分市教委	個人住宅	中世	93条
142	上野遺跡群	大分市上野丘2丁目	大分市教委	集合住宅	弥生	93条
143	丹生川坂ノ市条里跡	大分市坂ノ市南2丁目	大分市教委	集合住宅	平安	93条
144	倉迫二ツ塚古墳	中津市三光森山字小堤	中津市教委	その他開発(携帯電話無線基地局)	古墳	93条
145	玉沢地区条里跡	大分市大字市沼口	大分市教委	店舗	平安	93条
146	丹生川坂ノ市条里跡	大分市大字里字上市	大分市教委	個人住宅	平安	93条
147	丹生川坂ノ市条里跡	大分市大字佐野字宮ノ下	大分市教委	店舗	平安	93条
148	宮苑井ノ口遺跡	大分市大字賀来 賀来西区土地区画事業地内	大分市教委	個人住宅	弥生・古墳	93条
149	宮苑井ノ口遺跡	大分市大字宮苑字井ノ口	大分市教委	個人住宅	弥生・古墳	93条
150	浜遺跡	大分市汐見2丁目	大分市教委	個人住宅	弥生・古墳	93条
151	久原遺跡	大分市久原	大分市教委	個人住宅	弥生	93条
152	日田条里遺跡	大分市田島2丁目	大分市教委	個人住宅	奈良・平安	93条
153	沖代地区条里跡	中津市大字金手字平ツ丸	中津市教委	集合住宅	奈良・中世	93条
154	上井手遺跡	日田市日高字砂田	日田市教委	個人住宅	縄文・中世	93条
155	二目川遺跡	大分市大字横尾字猪野原	大分市教委	店舗	弥生	93条
156	牧六分遺跡	大分市大字下郡字高畑	大分市教委	個人住宅	縄文	93条
157	津守遺跡	大分市大字津守字新兵工土井	大分市教委	その他建物(病院)	弥生	93条
158	下志村遺跡	大分市須賀1丁目	大分市教委	個人住宅	弥生	93条
159	羽田遺跡	大分市大字羽田字沖	大分市教委	集合住宅	弥生	93条
160	宮苑井ノ口遺跡	大分市大字宮苑字アラマキ・字井ノ口	大分市教委	個人住宅	弥生・古墳	93条
161	賀来西遺跡	大分市大字賀来 賀来西区土地区画事業地内	大分市教委	個人住宅	弥生・古墳	93条
162	宮苑井ノ口遺跡	大分市大字賀来 賀来西区土地区画事業地内	大分市教委	個人住宅	弥生・古墳	93条
163	津守遺跡	大分市大字津守	大分市教委	集合住宅	弥生	93条
164	八面山山頂祭祀遺跡	中津市三光田口	中津市教委	その他建物(テレビ中継放送所)	奈良・中世	93条
165	日田条里遺跡	日田市吹上町	日田市教委	個人住宅	奈良・平安	93条
166	大道条里跡	大分市大道町3丁目	大分市教委	集合住宅・個人住宅	奈良・平安	93条
167	久原第2遺跡	大分市久原北	大分市教委	個人住宅	近世	93条
168	羽田遺跡	大分市大字羽田字穴井前	大分市教委	集合住宅	弥生	93条
169	玉沢地区条里跡	大分市稲田新都心中央土地区画事業地内	大分市教委	集合住宅	古墳・奈良・平安・中世・近世	93条
170	古国府遺跡群	大分市大字古国府字石橋	大分市教委	集合住宅	弥生	93条
171	玉沢地区条里跡	大分市稲田新都心中央土地区画事業地内	大分市教委	集合住宅	中世・近世	93条
172	政所遺跡	大分市横田2丁目	大分市教委	個人住宅	弥生	93条
173	政所遺跡	大分市横田2丁目	大分市教委	個人住宅	弥生	93条
174	中原遺跡	宇佐市大字中原字高並垣	宇佐市教委	個人住宅	縄文・弥生・古墳・奈良・平安	93条
175	城原C遺跡	大分市大字城原字熊本	大分市教委	集合住宅	弥生	93条
176	大將軍古墳	大分市大字木上字大迫	大分市教委	宅地造成	古墳	93条
177	古国府遺跡群	大分市大字羽屋字七曾司	大分市教委	集合住宅	弥生	93条
178	丹生川坂ノ市条里跡	大分市大字佐野字西柳原	大分市教委	工場	平安	93条
179	古国府遺跡群	大分市大字羽屋字七曾司	大分市教委	個人住宅	弥生	93条
180	古国府遺跡群	大分市大字奥田字尻細	大分市教委	個人住宅	奈良・平安	93条
181	久原第2遺跡	大分市久原北	大分市教委	個人住宅	近世	93条
182	上ノ馬場遺跡	日田市上城内町	日田市教委	宅地造成	古墳・中世・近世	93条
183	中津城下町遺跡	中津市大字角木字後原田	中津市教委	集合住宅	近世	93条
184	下郡遺跡群	大分市下郡東2丁目	大分市教委	個人住宅	弥生	93条
185	丹生川坂ノ市条里跡	大分市大字里字白竹	大分市教委	工場	平安	93条
186	古国府遺跡群	大分市大字羽屋字花園	大分市教委	個人住宅	弥生	93条
187	中世大友城下町跡	大分市金池町5丁目	大分市教委	その他建物(事務所)	中世	93条
188	上野遺跡	日田市大字上野字野間	日田市教委	店舗	旧石器・縄文・弥生・古墳・奈良・平安・中世・近世	93条
189	玉沢地区条里跡	大分市大字市字堺ノ坪	大分市教委	その他建物(音楽教室)	平安	93条
190	二目川遺跡	大分市大字横尾字猪野原	大分市教委	個人住宅	弥生	93条

番号	遺跡名	所在地	調査者	原因	時代	根拠法
191	玉沢地区条里跡	大分市樋田新都心中央土地区画事業地内	大分市教委	集合住宅	平安	93条
192	日田条里遺跡	日田市田島1丁目	日田市教委	個人住宅	奈良・平安	93条
193	賀来条里跡	大分市大字東院字九反田	大分市教委	個人住宅	平安・中世	93条
194	日田条里遺跡	日田市大字西有田字シミドウ	日田市教委	個人住宅	—	93条
195	賀来西遺跡	大分市大字賀来 賀来西区土地区画事業地内	大分市教委	個人住宅	弥生・古墳	93条
196	六所社遺跡	由布市湯布院町川南字苗代田	由布市教委	その他開発(携帯電話基地局設置)	中世	93条
197	中津留遺跡	佐伯市直川大字赤木字中ツル	佐伯市教委	個人住宅	中世	93条
198	羽田遺跡	大分市大字羽田字穴井前	大分市教委	その他建物	弥生	93条
199	日高遺跡	日田市大字日高字洪川	日田市教委	個人住宅	古墳	93条
200	久原遺跡	大分市久原中央1丁目	大分市教委	集合住宅	弥生	93条
201	玉沢地区条里跡	大分市大字市字沼田	大分市教委	集合住宅	古墳・奈良・平安・中世・近世	93条
202	黒川原葛原尾古墳群	国東市安岐町大字下原字下野	国東市教委	集合住宅	古墳	93条
203	城下町遺跡	日田市港町	日田市教委	集合住宅	近世	93条
204	日田条里遺跡	日田市大字三和字免倒町	日田市教委	個人住宅	奈良・平安	93条
205	高瀬条里遺跡	日田市大字高瀬字深野田	日田市教委	工場	奈良・平安	93条
206	日田条里遺跡	日田市大字十二町字岸高	日田市教委	宅地造成	奈良・平安	93条
207	日田条里遺跡	日田市淡窓1丁目	日田市教委	その他建物(公民館用倉庫)	奈良・平安	93条
208	日高遺跡	日田市大字日高字井手山	日田市教委	その他開発(資材置場)	縄文	93条
209	日田条里遺跡	日田市大字三和字尾坪	日田市教委	個人住宅	奈良・平安	93条
210	古国府遺跡群	大分市大字古国府字苅田	大分市教委	店舗	弥生	93条
211	三口遺跡	中津市大字相原字金吉	中津市教委	集合住宅	弥生・古墳	93条
212	玉沢地区条里跡	大分市大字下宗片字川田	大分市教委	その他建物(無線基地)	奈良・平安	93条
213	古国府遺跡群	大分市大字永興字上芦原	大分市教委	集合住宅	弥生	93条
214	牧遺跡	大分市牧1丁目	大分市教委	店舗	弥生	93条
215	中世大友城下町跡	大分市錦町3丁目	大分市教委	集合住宅	中世	93条
216	松岡城跡	大分市大字片島	大分市教委	その他開発(埋土)	中世	93条
217	浜中遺跡	大分市恵比寿町	大分市教委	その他建物(アパート)	弥生	93条
218	府内城・城下町跡	大分市荷揚町	大分市教委	その他開発(NTT通信管)	近世	93条
219	二目川遺跡	大分市大字横尾	大分市教委	宅地造成	弥生	93条
220	中世大友城下町跡	大分市金池町4丁目	大分市教委	店舗	中世	93条
221	古国府遺跡群	大分市大字羽屋字草木田	大分市教委	個人住宅	弥生	93条
222	丹生川坂ノ市条里跡	大分市大字佐野字東柳原	大分市教委	工場	平安	93条
223	宮苑井ノ口遺跡	大分市大字賀来 賀来西区土地区画事業地内	大分市教委	個人住宅	弥生・古墳	93条
224	安岐城跡	国東市安岐町大字下原字北堀	国東市教委	その他開発(携帯電話基地局設置)	中世・近世	93条
225	浜遺跡	大分市汐見2丁目	大分市教委	個人住宅	弥生・古墳	93条
226	丹生川坂ノ市条里跡	大分市大字丹川字指原	大分市教委	個人住宅	平安	93条
227	長者原遺跡	日田市内河野字倉園	日田市教委	その他開発(果樹園造成)	旧石器・縄文・弥生・古墳	93条
228	玉沢地区条里跡	大分市大字市字大坪	大分市教委	店舗	奈良・平安	93条
229	賀来西遺跡	大分市大字賀来 賀来西区土地区画事業地内	大分市教委	個人住宅	弥生・古墳・中世	93条
230	政所遺跡	大分市横田2丁目	大分市教委	個人住宅	弥生	93条
231	賀来西遺跡	大分市大字賀来 賀来西区土地区画事業地内	大分市教委	個人住宅	弥生・古墳・中世	93条
232	宮苑井ノ口遺跡	大分市大字賀来 賀来西区土地区画事業地内	大分市教委	個人住宅	弥生・古墳	93条
233	宮苑井ノ口遺跡	大分市大字賀来 賀来西区土地区画事業地内	大分市教委	個人住宅	弥生・古墳	93条
234	丹生川坂ノ市条里跡	大分市大字丹川字下緑	大分市教委	個人住宅	平安	93条
235	丹生川坂ノ市条里跡	大分市大字里字上市	大分市教委	宅地造成	平安	93条
236	野田山遺跡	大分市東野台1丁目	大分市教委	個人住宅	旧石器	93条
237	日田条里遺跡	日田市三本松新町	日田市教委	個人住宅	奈良・平安	93条
238	日田条里遺跡	日田市吹上町	日田市教委	個人住宅	奈良・平安	93条
239	日田条里遺跡	日田市吹上町	日田市教委	個人住宅	奈良・平安	93条
240	二目川遺跡	大分市大字横尾字芝尾	大分市教委	個人住宅	弥生	93条
241	大道遺跡群	大分市大道町	大分市教委	個人住宅	弥生・古墳・近世	93条
242	下黒野遺跡	由布市狭間町医大ヶ丘1丁目	大分市教委	その他建物(駐車場)	—	93条
243	北の崎遺跡	大分市大字葛木	大分市教委	個人住宅	弥生	93条
244	牧遺跡	大分市牧2丁目	大分市教委	集合住宅	弥生	93条
245	佐伯城下町遺跡	佐伯市大手町3丁目	佐伯市教委	店舗	近世	93条
246	日田条里遺跡	日田市大字三和	日田市教委	宅地造成	奈良・平安	93条
247	入龍遺跡	日田市本町	日田市教委	その他建物(給油所)	弥生・古墳	93条
248	政所遺跡	大分市横田2丁目	大分市教委	宅地造成	弥生	93条
249	古国府遺跡群	大分市大字奥田	大分市教委	集合住宅	弥生	93条
250	沖代地区条里跡	中津市大字牛神	中津市教委	集合住宅	奈良・平安・中世	93条
251	沖代地区条里跡	中津市大字上宮永	中津市教委	集合住宅	奈良・平安・中世	93条
252	古国府遺跡群	大分市大字奥田	大分市教委	個人住宅	弥生	93条
253	丹生川坂ノ市条里跡	大分市大字久土字吉田	大分市教委	工場	平安	93条
254	政所遺跡	大分市横田2丁目	大分市教委	個人住宅	弥生	93条
255	横尾遺跡	大分市横尾字東中尾	大分市教委	個人住宅	弥生	93条
256	丹生川坂ノ市条里跡	大分市大字里字上市	大分市教委	個人住宅	平安	93条
257	古国府遺跡群	大分市大字羽屋字狭間	大分市教委	個人住宅	弥生	93条
258	日田条里遺跡	日田市大字渡里字島ノ本	日田市教委	個人住宅	奈良・平安	93条

番号	遺跡名	所在地	調査者	原因	時代	根拠法
259	別府遺跡	宇佐市大字別府字塔ノ本	宇佐市教委	個人住宅	弥生	93条
260	山ノ下横穴	宇佐市大字中原字高並垣	宇佐市教委	その他建物(事務所)	古墳	93条
261	日田条里遺跡	日田市大字西有田	日田市教委	個人住宅	奈良・平安	93条
262	浜遺跡	大分市大字汐見	大分市教委	個人住宅	弥生・古墳	93条
263	下郡遺跡群	大分市下郡北2丁目	大分市教委	個人住宅	弥生	93条
264	丹生川坂ノ市条里跡	大分市大字里字椿	大分市教委	個人住宅	平安	93条
265	中世大友城下町跡	大分市錦町2丁目	大分市教委	個人住宅	中世	93条
266	城原原口遺跡	大分市大字城原字南	大分市教委	集合住宅	弥生	93条
267	古国府遺跡群	大分市大字古国府字野添	大分市教委	個人住宅	弥生	93条
268	鬼崎遺跡	由布市狭間町鬼崎字鶴ノ上	由布市教委	その他建物(老人施設建設)	—	93条
269	二目川遺跡	大分市大字横尾	大分市教委	集合住宅	弥生	93条
270	古国府遺跡群	大分市大字羽屋	大分市教委	個人住宅	弥生	93条
271	町裏遺跡	大分市大字野津原字町裏	大分市教委	個人住宅	縄文・弥生・近世	93条
272	丹生川坂ノ市条里跡	大分市久原中央1丁目	大分市教委	個人住宅	平安	93条
273	高井岳城跡	日田市大字川下字高井嶽	日田市教委	その他建物(無線基地局)	中世	93条
274	下志村遺跡	大分市角子原1丁目	大分市教委	個人住宅	弥生	93条
275	城下町遺跡	日田市隈1丁目	日田市教委	個人住宅兼工場又は店舗	近世	93条
276	米竹遺跡	大分市大字千歳字花畑	大分市教委	その他建物(保育所)	弥生	93条
277	東上田遺跡	宇佐市大字上田字坂の市	宇佐市教委	その他建物(倉庫)	弥生	93条
278	日田条里跡	日田市大字三和字鍼ノ本	日田市教委	集合住宅	奈良・平安	93条
279	沖代地区条里跡	中津市沖代町2丁目	中津市教委	集合住宅	奈良・平安・中世	93条
280	沖代地区条里跡	中津市沖代町1丁目	中津市教委	その他建物(事務所)	奈良・平安・中世	93条
281	平田遺跡	大分市大字宮尾字上ノ原	大分市教委	その他開発(鉄塔)	中世	93条
282	下市南遺跡	由布市狭間町下市字上大六	由布市教委	宅地造成	—	93条
283	日田条里跡	日田市大字三和字上太木	日田市教委	宅地造成	奈良・平安	93条
284	沖代地区条里跡	中津市大字相原字橋爪	中津市教委	宅地造成	奈良・平安・中世	93条
285	大悟法地区条里跡	中津市大字上如水	中津市教委	集合住宅	奈良・平安・中世	93条
286	日田条里跡	日田市丸山2丁目	日田市教委	個人住宅	奈良・平安	93条
287	春木芳元遺跡	別府市北石垣字古寺	別府市教委	その他開発(スタンドの解体)	弥生・古墳	93条
288	丹生川坂ノ市条里跡	大分市大字里	大分市教委	工場	奈良・平安	93条
289	佐伯城下町遺跡	佐伯市城東町590	佐伯市教委	店舗	近世	93条
290	羽田遺跡	大分市大字羽田	大分市教委	個人住宅	弥生	93条
291	賀来西遺跡	大分市大字賀来 賀来西区土地画事業地内	大分市教委	個人住宅	弥生・古墳・中世	93条
292	宮崎遺跡	大分市大字宮崎字天神目	大分市教委	店舗・その他建物(事務所)	近世	93条
293	日田条里跡	日田市大字西有田字桑ノ本	日田市教委	その他建物(農業用倉庫)	平安・中世	93条
294	府内城・城下町跡	大分市荷揚町	大分市教委	ガス	近世	93条
295	浜遺跡	大分市汐見2丁目	大分市教委	個人住宅	弥生・古墳	93条
296	今市遺跡	宇佐市大字四日市字今市	宇佐市教委	個人住宅	奈良・平安	93条
297	別府遺跡	宇佐市大字別府	宇佐市教委	その他建物(デパート)	弥生・古墳・奈良・平安	93条
298	古国府遺跡群	大分市大字奥田字中津町	大分市教委	個人住宅	弥生	93条
299	上ノ原北遺跡	大分市大字角子原	大分市教委	その他建物(研修所)	近世	93条
300	若宮八幡宮遺跡	大分市上野町	大分市教委	個人住宅	弥生	93条
301	高井岳遺跡	日田市大字川下字高井嶽	日田市教委	その他建物(無線基地局)	中世	93条
302	高井岳遺跡	日田市大字川下字高井嶽	日田市教委	その他建物(デジタルテレビ)	中世	93条
303	府内城・城下町跡	大分市中央町	大分市教委	その他建物(ホテル)	近世	93条
304	丹生川坂ノ市条里跡	大分市大字里字宮法師	大分市教委	その他建物(長屋)	平安	93条
305	中原遺跡	宇佐市大字中原字高並垣	宇佐市教委	個人住宅	縄文・弥生・古墳・奈良・平安	93条
306	樋田遺跡	宇佐市大字中原字ススム	宇佐市教委	集合住宅	弥生・古墳	93条
307	横塚遺跡2	大分市王ノ瀬	大分市教委	集合住宅	弥生	93条
308	沖代地区条里跡	中津市中央町2丁目	中津市教委	その他建物(長屋)	奈良・平安・中世	93条
309	浜遺跡	大分市大在浜2丁目	大分市教委	宅地造成	弥生・古墳	93条
310	上松岡遺跡	大分市大字松岡	大分市教委	その他建物(宅地造成)	弥生	93条
311	上野遺跡	大分市上野丘	大分市教委	個人住宅	弥生	93条
312	日田条里跡	日田市大字渡里字桑ノ元	日田市教委	個人住宅	奈良・平安	93条
313	尾ノ嶽遺跡	日田市上津江町上野田字尾ノ嶽	日田市教委	その他開発	旧石器	93条
314	日田条里跡	日田市大字渡里字熊取	日田市教委	集合住宅	奈良・平安	93条
315	日田条里跡	日田市大字渡里	日田市教委	集合住宅	奈良・平安	93条
316	円通寺遺跡	別府市大字北石垣	別府市教委	学校建設	弥生	93条
317	玉沢地区条里跡	大分市大字市ツシ田	大分市教委	その他建物(住宅展示場)	平安	93条
318	玉沢地区条里跡	大分市植田新都心中央	大分市教委	集合住宅	平安	93条
319	春木芳元遺跡	別府市大字鶴見字芳元	別府市教委	店舗	弥生・古墳	93条
320	春木芳元遺跡	別府市大字北石垣字古寺	別府市教委	集合住宅	弥生・古墳	93条
321	丹生川坂ノ市条里跡	大分市坂ノ市南3丁目	大分市教委	個人住宅	平安	93条
322	宮苑井ノ口遺跡	大分市大字賀来 賀来西区画整理内	大分市教委	個人住宅	弥生・古墳	93条
323	横塚遺跡2	大分市横塚2丁目	大分市教委	集合住宅	弥生	93条
324	日田条里跡	日田市吹上町	日田市教委	集合住宅	奈良・平安	93条
325	日田条里跡	日田市大字渡里字片島ノ下	日田市教委	個人住宅	奈良・平安	93条
326	日田条里跡	日田市丸の内町	日田市教委	その他開発	奈良・平安	93条

3 平成19年度埋蔵文化財発掘届一覧（文化財保護法第94条）

番号	遺跡名	所在地	調査者	原因	時代	根拠法
1	成仏寺遺跡	国東市国東町成仏	国東市教委	道路	中世	94条
2	陣ヶ台遺跡	玖珠町大字山田字天神ヶ台	玖珠町教委	農業基盤整備事業	弥生・古墳・中世	94条
3	羽屋園遺跡	大分市大字羽屋	大分市教委	道路	弥生	94条
4	屋敷田遺跡	中津市大字伊藤田字屋敷田	中津市教委	道路	中世	94条
5	野依地区条里跡	中津市大字伊藤田字横打	中津市教委	道路	古代・中世	94条
6	佐伯城下町遺跡	佐伯市舟頭町	佐伯市教委	水道	近世	94条
7	田代原遺跡	竹田市荻町政所	竹田市教委	道路	縄文	94条
8	政所・馬渡遺跡	竹田市荻町政所	竹田市教委	道路	縄文	94条
9	植木・政所遺跡	竹田市大字植木	竹田市教委	その他開発(急傾斜工事)	中世	94条
10	古国府遺跡群	大分市大字羽屋	大分市教委	その他開発(下水道)	弥生	94条
11	米竹遺跡	大分市大字千歳	大分市教委	道路	弥生	94条
12	玉沢地区条里跡	大分市大字口戸	大分市教委	その他開発(下水道)	平安	94条
13	田良川遺跡	中津市山国町草本	中津市教委	その他建物(消防団詰所)	縄文・弥生	94条
14	尾崎遺跡	大分市大字小池原	大分市教委	その他建物(育成クラブ)	弥生	94条
15	丹生川坂ノ市条里跡	大分市大字市尾	大分市教委	その他建物(育成クラブ)	平安	94条
16	府内城・城下町跡	大分市荷揚町	大分市教委	その他開発(排水管)	近世	94条
17	二目川遺跡	大分市大字横尾	大分市教委	道路	弥生	94条
18	谷ノ久保遺跡	日田市大字三和	日田市教委	道路	弥生・古墳	94条
19	寺ヶ迫遺跡	日田市天瀬町馬原字寺ヶ迫	日田市教委	道路	中世	94条
20	横尾遺跡第127次調査	大分市大字横尾	大分市教委	土地区画整理	縄文～近世	94条
21	横尾遺跡第129次調査	大分市大字横尾	大分市教委	土地区画整理	縄文～近世	94条
22	横尾遺跡第126・128次調査	大分市大字横尾	大分市教委	土地区画整理	縄文～近世	94条
23	小園久保遺跡	竹田市久住町大字白丹	竹田市教委	農業基盤整備事業	古墳	94条
24	大道遺跡	大分市金池南1丁目ほか大分駅南土地区画整理事業地区内	大分市教委	土地区画整理	弥生・古墳・奈良	94条
25	米竹遺跡	大分市大字千歳	大分市教委	道路	弥生	94条
26	下坂田西遺跡	大分市大字下坂田	大分市教委	農業基盤整備事業	弥生・古墳	94条
27	下坂田東遺跡	大分市大字下坂田	大分市教委	農業基盤整備事業	弥生・古墳	94条
28	犬丸川流域遺跡	中津市大字福島字川原	中津市教委	その他開発(緑地帯整備工事)	古墳・中世	94条
29	徳瀬遺跡	日田市大字庄手	日田市教委	宅地造成	縄文～中世	94条
30	横尾遺跡第129-2・130次調査	大分市大字横尾	大分市教委	土地区画整理	弥生	94条
31	横尾遺跡第129-3次調査	大分市大字横尾	大分市教委	土地区画整理	弥生	94条
32	横尾遺跡第131次調査	大分市大字横尾	大分市教委	土地区画整理	弥生	94条
33	家野遺跡	臼杵市大字家野	臼杵市教委	農業基盤整備事業	その他(不明)	94条
34	藤原友田遺跡	速見郡日出町大字友田	日出町教委	道路	古墳・中世	94条
35	梅牟礼城跡	佐伯市大字上岡2160	佐伯市教委	集合住宅	中世	94条
36	横尾遺跡	大分市大字横尾	大分市教委	土地区画整理	弥生	94条
37	浜遺跡	大分市横塚2丁目	大分市教委	その他開発(下水道)	弥生・古墳	94条
38	浜遺跡	大分市横塚2丁目	大分市教委	その他開発(下水道)	弥生・古墳	94条
39	安心院地区条里跡	宇佐市安心院町龍王字滝貝	宇佐市教委	農業基盤整備事業	縄文	94条
40	富迫遺跡群	玖珠町九重町大字引治	玖珠町教委	道路	縄文	94条
41	中津城	中津市二ノ丁	中津市教委	その他開発(ガス・水道・電気)	近世	94条
42	名里遺跡	日田市大字求来里字片峯	日田市教委	農業基盤整備事業	縄文・古墳・中世	94条
43	加来東遺跡	中津市大字加来122番地の6	中津市教委	道路	古墳	94条
44	佐伯城下町遺跡	佐伯市船頭町	佐伯市教委	道路	近世	94条
45	上野大友館跡	大分市上野丘西	大分市教委	その他開発(下水道)	中世	94条
46	諸田南遺跡	中津市大字諸田	中津市教委	農業基盤整備事業	古墳	94条
47	小畑原A遺跡	別府市上野口町	別府市教委	その他建物(ごみ処理施設)	縄文	94条
48	古国府遺跡群	大分市大字永興	大分市教委	その他開発(下水道)	弥生	94条
49	中世大友城下町跡	大分市六坊北町	大分市教委	その他開発(下水道)	中世	94条
50	大波羅遺跡	日田市大字田島字畑江	日田市教委	その他開発(駐車場造営)	奈良・平安・中世	94条
51	清水郎西遺跡	中津市大字加来	中津市教委	道路	古墳	94条
52	横尾遺跡第132次調査	大分市大字横尾	大分市教委	土地区画整理	弥生	94条
53	薬師前遺跡・山際遺跡	日田市大字小野字大石	日田市教委	農業基盤整備事業	弥生・古墳・中世	94条
54	大波羅遺跡	日田市城内町	日田市教委	道路	奈良・平安・近世	94条
55	佐伯城下町遺跡	佐伯市城下西町・城下東町	佐伯市教委	道路	近世	94条
56	上ノ原北遺跡	大分市大字角子原	大分市教委	道路	—	94条
57	葛原・亀城遺跡	日田市大字西有田	日田市教委	その他開発(工場用地造成)	弥生・古墳	94条
58	相原廃寺	中津市大字相原	中津市教委	道路	奈良	94条
59	八並城跡	中津市大字永添字東ノ浦	中津市教委	道路	中世	94条
60	三郎丸遺跡・三郎丸砦	日田市大字友田	日田市教委	その他開発(駐車場他)	弥生・古墳・中世	94条
61	高田城下町跡	豊後高田市玉津	豊後高田市教委	学校建設	中世・近世	94条
62	米竹遺跡	大分市大字千歳	大分市教委	道路	弥生	94条
63	府内城・城下町跡	大分市荷揚町	大分市教委	道路	中世・近世	94条
64	上野大友館跡	大分市大字上野丘西	大分市教委	その他建物(手摺修繕)	中世	94条
65	月隈横穴群	日田市丸山2丁目	日田市教委	その他開発(特殊地下壕封鎖)	古墳	94条

番号	遺跡名	所在地	調査者	原因	時代	根拠法
66	夕田横六群	日田市秋山町	日田市教委	その他開発(特殊地下壕封鎖)	古墳	94条
67	尾漕遺跡	日田市大字有田	日田市教委	その他開発(特殊地下壕封鎖)	古墳・奈良・平安・中世	94条
68	佐伯城下町遺跡	佐伯市城下東町	佐伯市教委	その他建物(門・塀修復)	近世	94条
69	臼杵城下町遺跡	臼杵市大字臼杵字祇園洲	臼杵市教委	道路	近世	94条
70	鍛冶屋廻り遺跡	日田市大字小迫字小迫	日田市教委	道路	弥生・古墳・奈良・平安・中世・近世	94条
71	玉沢地区条里跡	大分市大字口戸	大分市教委	その他開発(下水道工事)	—	94条

4 平成19年度埋蔵文化財発掘届一覧(文化財保護法第99条)

番号	遺跡名	所在地	調査者	原因	時代	根拠法
1	大道遺跡群第20次調査	大分市東大道1丁目	大分市教委	区画整理事業	古墳	99条
2	大道遺跡群第21次調査	大分市金池南1丁目	大分市教委	区画整理事業	弥生・古墳・古代・近世	99条
3	大道遺跡群第16次調査	大分市金池南1丁目	大分市教委	区画整理事業	古墳・古代・近世	99条
4	大道遺跡群第19次調査	大分市金池南1丁目	大分市教委	区画整理事業	古墳・奈良・平安	99条
5	大道遺跡群第18次調査	大分市桜ヶ丘	大分市教委	区画整理事業	奈良・平安	99条
6	末行遺跡	別府市石垣5丁目	別府市教委	その他建物(駐車場建設)	弥生・中世	99条
7	中世大友城下町跡	大分市六坊北町	大分県教委	道路	中世	99条
8	野間古墳8号墳	大分市大字丹川	大分市教委	経営体育成基盤整備事業	古墳	99条
9	中世大友城下町跡	大分市錦町・顕徳町	大分県教委	道路	中世・近世	99条
10	府内城・城下町跡(中世大友城下町跡第81次調査)	大分市長浜町	大分市教委	集合住宅	中世・近世	99条
11	宮苑井ノ口遺跡第4次調査	大分市大字賀来 賀来西区土地区画事業地内	大分市教委	集合住宅	弥生・古墳・中世	99条
12	寺ヶ迫遺跡	日田市天瀬町大字馬原字寺ヶ迫	日田市教委	道路	中世	99条
13	大道遺跡群第22次調査	大分市金池南1丁目	大分市教委	区画整理事業	古墳・古代・中世	99条
14	横尾遺跡第126・128次調査	大分市大字横尾	大分市教委	土地区画整理	縄文～近世	99条
15	横尾遺跡第127次調査	大分市大字横尾	大分市教委	土地区画整理	縄文～近世	99条
16	大友館(大友氏館跡第20次調査)	大分市顕徳町3丁目	大分市教委	重要遺跡確認調査	中世	99条
17	府内城・城下町跡第18次調査	大分市荷揚町2丁目	大分市教委	開発事業	近世	99条
18	大道遺跡群第23次調査	大分市金池南1丁目	大分市教委	区画整理事業	古墳・古代・中世	99条
19	諸田遺跡	大分市大字諸田	大分市教委	農業基盤整備事業	縄文・古墳・中世	99条
20	小園久保遺跡	竹田市久住町大字白丹	竹田市教委	農業基盤整備事業	弥生	99条
21	陣ヶ台遺跡	玖珠郡玖珠町大字山田字天神ヶ台	玖珠町教委	農業基盤整備事業	弥生・中世	99条
22	藤原友田遺跡	速見郡日出町大字藤原字友田	大分県教委	道路	古墳・中世	99条
23	四日市遺跡	玖珠郡玖珠町大字四日市	大分県教委	その他開発(工業団地)	弥生・古墳	99条
24	丹生遺跡群	大分市大字丹川	大分市教委	経営体育成基盤整備事業	平安・中世	99条
25	丹生川坂ノ市条里跡	大分市大字丹川	大分市教委	経営体育成基盤整備事業	古代・中世	99条
26	諸田南遺跡	中津市大字諸田	中津市教委	農業基盤整備事業	古墳・中世	99条
27	上ノ馬場遺跡	日田市上城内町	日田市教委	宅地造成	中世	99条
28	城原・里遺跡第11次調査	大分市大字城原字大原	大分市教委	重要遺跡確認調査	古墳・古代・中世	99条
29	下坂田西遺跡	竹田市大字下坂田	竹田市教委	農業基盤整備事業	縄文・弥生・古墳	99条
30	下坂田東遺跡	竹田市大字下坂田	竹田市教委	農業基盤整備事業	弥生	99条
31	横尾遺跡第129次調査	大分市大字横尾	大分市教委	区画整理事業	縄文～近世	99条
32	将山万寿寺跡(旧万寿寺地区第4次調査)	大分市大字大分	大分市教委	重要遺跡確認調査	中世	99条
33	横尾遺跡第129-2・130次調査	大分市大字横尾	大分市教委	土地区画整理	縄文～近世	99条
34	横尾遺跡第129-3次調査	大分市大字横尾	大分市教委	土地区画整理	縄文～近世	99条
35	横尾遺跡第131次調査	大分市大字横尾	大分市教委	土地区画整理	縄文～近世	99条
36	名里遺跡	日田市大字来来里字片峯	日田市教委	農業基盤整備事業	縄文・古墳・中世・近世	99条
37	高森城跡	宇佐市大字高森	宇佐市教委	重要遺跡の確認調査	中世・近世	99条
38	横尾遺跡第132次調査	大分市大字横尾	大分市教委	土地区画整理	弥生	99条
39	八並城跡	中津市大字永添字東ノ浦	中津市教委	道路	中世	99条
40	中津城跡	中津市	中津市教委	遺跡整備	近世	99条
41	中津城跡	中津市	中津市教委	遺跡整備	近世	99条
42	長者屋敷遺跡	中津市大字永添字長者屋敷	中津市教委	遺跡整備	奈良・平安・中世	99条
43	宝篋印塔	大分市大字志生木	大分市教委	遺跡整備	中世	99条
44	宮苑遺跡・千代丸古墳	大分市大字宮苑字千代丸	大分市教委	市内遺跡確認調査	古墳・中世	99条
45	沖代地区条里跡	中津市中央町1丁目	中津市教委	集合住宅	奈良・平安・中世	99条
46	菅ヶ谷遺跡	佐伯市蒲江町丸市尾菅ヶ谷	大分県教委	道路	中世・近世	99条
47	大道遺跡群第24次調査	大分市金池南1丁目	大分市教委	駅南区画整理事業	古墳・古代	99条
48	和間神社境内遺跡	宇佐市大字松崎	宇佐市教委	重要遺跡の確認調査	平安・中世・近世	99条
49	臼杵城下町遺跡	臼杵市大字臼杵字祇園洲	臼杵市教委	道路	近世	99条
50	別府遺跡	宇佐市大字別府	宇佐市教委	その他建物(テイク・ビル)	弥生・古墳・奈良・平安	99条
51	春木芳元遺跡	別府市大字北石垣字古寺	別府市教委	集合住宅	弥生・古墳	99条
52	家野遺跡	臼杵市大字家野	臼杵市教委	道路	縄文・弥生	99条

Ⅲ 平成19年度の調査概要

1 平成19年度埋蔵文化財発掘調査一覧表

番号	遺跡名	所在地	調査主体	調査担当者	調査面積	調査期間	調査内容	調査原因	区別	取扱い
1	太郎塚・次郎塚古墳	別府市春木	別府大学	下村・上野・玉川	42	070918～070929	古墳	学術調査	学術	埋土保存
2	円通寺遺跡第7次	別府市北石垣	別府大学	下村・上野・玉川	710	080324～080630	弥生集落跡	新校舎建設	本調	工事着工
3	諸田遺跡戸入道地区	中津市大字諸田946番地他	中津市教委	平田由美・花崎徹・服部真和	7060	070401～071031	古墳集落	農業基盤整備		工事着工
4	諸田南古池地区	中津市大字諸田1357番地他	中津市教委	花崎徹・服部真和	4800	070401～080331	奈良平安集落	農業基盤整備	本調	工事着工
5	諸田遺跡平原地区	中津市大字諸田965番地他	中津市教委	平田由美・服部真和	800	070401～080331	古墳集落	市道新設	本調	工事着工
6	周知遺跡外	中津市大字相原3000番地の73他	中津市教委	花崎徹	8	070604	遺構なし	鉄塔建設	立会	立会后工事
7	周知遺跡外	中津市大字田尻1360番地	中津市教委	花崎徹	20	080128	遺構なし	事務所建設		試掘後工事
8	神代地区糸里跡長畑地区	中津市中央町1丁目892番地の1他	中津市教委	平田由美・浦井直幸	125	080108	奈良住居	集合住宅建設		工事着工
9	三口遺跡	中津市大字相原3409番地の1他	中津市教委	平田由美	15	071102	遺構なし	集合住宅建設	確認	確認後工事
10	神代地区糸里跡金冷地区	中津市神代町2丁目305番地	中津市教委	浦井直幸	50	071115～071119	古墳奈良溝状遺構	集合住宅建設	確認	確認後工事
11	同上赤丸地区	中津市豊田町10番地の2他	中津市教委	浦井直幸	40	070510	遺構なし	宿泊施設建設	確認	確認後工事
12	同上畑ヶ田地区	中津市中央町2丁目502番地の1他	中津市教委	浦井直幸	100	070601～070608	古墳水田	集合住宅建設	確認	確認後工事
13	同上橘ノ木地区	中津市大字相原3838番地他	中津市教委	浦井直幸	800	080109～080121	時期不明溝状遺構	宅地造成	確認	確認後工事
14	清水朗西遺跡	中津市大字加来1104番地の85他	中津市教委	浦井直幸	300	071031～071108	時期不明溝状遺構	市道拡幅	確認	確認後工事
15	清水朗西遺跡	中津市大字加来1104番地の21他	中津市教委	浦井直幸	90	080325	時期不明ビット	市道拡幅	確認	確認後工事
16	周知遺跡外	中津市三光小袋239番地の3他	中津市教委	浦井直幸	180	070527	遺構なし	市道拡幅	確認	試掘後工事
17	犬丸川流域遺跡	中津市大字福島1424番地の1他	中津市教委	浦井直幸	24	070827	遺構なし	緑地帯整備	確認	確認後工事
18	周知遺跡外	中津市大字大貞209番地の9他	中津市教委	浦井直幸	100	070806～080107	遺構なし	市道拡幅	確認	試掘後工事
19	周知遺跡外	中津市大字高瀬225番地の1	中津市教委	浦井直幸	6	071023	遺物包蔵地	市道新設・拡幅	確認	試掘後工事
20	相原廃寺	中津市大字相原3664番地の2他	中津市教委	浦井直幸	30	071126～071127	遺物包蔵地	市道拡幅	確認	確認後工事
21	田良川遺跡	中津市山国町草本1076番地の1	中津市教委	浦井直幸	12	070514	遺構なし	消防車庫詰所	確認	確認後工事
22	中津城下町遺跡藤原町地区	中津市904番地	中津市教委	浦井直幸	200	070919～071005	江戸土塁	遺構確認	本調	埋土保存
23	周知遺跡外	中津市大字一ツまつ05番地の1他	中津市教委	浦井直幸	18	070523	遺構なし	集合住宅建設		試掘後工事
24	上伊藤田城	中津市大字伊藤田237番地	中津市教委	浦井直幸	40	070529	遺構なし	集会所建設	確認	確認後工事
25	石堂池遺跡	中津市大字下池永432番地の1	中津市教委	浦井直幸	60	070402	時期不明土坑	集合住宅建設	確認	確認後保存
26	美濃尾遺跡	中津市三光森山823番地の2	中津市教委	浦井直幸	1200	070719	遺構なし	福祉施設増改築	立会	立会后工事
27	周知遺跡外	中津市大字加来2283番地の6他	中津市教委	浦井直幸	64	070730	遺構なし	集合住宅建設		試掘後工事
28	八面山山頂祭祀遺跡	中津市三光田口3567番地	中津市教委	浦井直幸	10	070921	遺構なし	TV中継放送所建設	立会	立会后工事
29	中津城下町遺跡後原地区	中津市大字角機34番地	中津市教委	浦井直幸	40	071011	遺構なし	集合住宅建設	確認	確認後工事
30	加来東遺跡	中津市大字加来74番地の3他	中津市教委	浦井直幸	180	071016～071018	遺物包蔵地	市道新設	確認	確認後工事
31	大坂地区糸里跡惣久保地区	中津市大字上如絆380番地の1他	中津市教委	浦井直幸	160	071113～071114	古墳溝	集合住宅建設	確認	確認後工事
32	周知遺跡外	中津市大字東浜893番地他	中津市教委	浦井直幸	160	071129	遺構なし	遊技施設建設		試掘後工事
33	上ノ原平原遺跡	中津市大字永添2776番地の6他	中津市教委	浦井直幸	75	080307	遺構なし	集合住宅建設	確認	確認後工事
34	周知遺跡外	中津市大字大丸2134番地の1他	中津市教委	浦井直幸	40	080218	遺構なし	業務用倉庫建設		試掘後工事
35	周知遺跡外	中津市大字永添2275番地	中津市教委	浦井直幸	10	080312	遺構なし	市道拡幅		試掘後工事
36	中津城跡	中津市1279番地他	中津市教委	高崎章子	350	070402～080331	江戸石垣堀	遺跡整備	本調	確認後工事
37	中津城跡	中津市1278番地の1他	中津市教委	高崎章子	300	070601～080331	江戸堀	保存整備	本調	確認後保存
38	長者屋敷遺跡	中津市大字永添2303番地の7他	中津市教委	高崎章子	900	071218～080331	古代郡が	保存整備	本調	確認後保存
39	八並城跡	中津市大字永添2407番地の3他	中津市教委	高崎章子	621	080104～080331	中世城館	市道拡幅	本調	工事着工
40	大塚遺跡	宇佐市大字大塚521番地	宇佐市教委	江藤和幸	32	070606	古墳墳丘の盛り土確認	神社改築	試掘	工事着工
41	別府遺跡	宇佐市大字別府136-1	宇佐市教委				現地確認のみ	個人住宅建設		工事着工
42	中原遺跡	宇佐市大字中原434-1	宇佐市教委				現地確認のみ	個人住宅建設		工事着工
43	安心院地区糸里跡	宇佐市安心院町竜王	宇佐市教委	〆野勝教	34000	071022	糸里確認できず	農業基盤整備	試掘	工事着工
44	別府遺跡	宇佐市大字別府塔ノ本	宇佐市教委					個人住宅建設	試掘	工事着工
45	山ノ下遺跡	宇佐市大字下拝田	宇佐市教委				現地確認のみ	個人住宅建設		工事着工
46	高森城跡	宇佐市大字高森1269番地	宇佐市教委	川谷浩	925	071210～080331	近世城館の溝1条・壕確認	重要遺跡確認	確認	埋土保存
47	東上田遺跡	宇佐市大字上田坂の上	宇佐市教委	川谷浩		080219	弥生集落は掘乱されていた	工場増築	試掘	工事着工
48	別府遺跡	宇佐市大字別府23-4	宇佐市教委	川谷浩	753	080229～080313	弥生・古墳時代の柱穴・溝1条	老人ホーム建設	試掘	工事着工
49	和間神社境内遺跡	宇佐市大字松崎793	宇佐市教委	川谷浩	12	080130～080314	古代～中世神社柱穴・溝1条	重要遺跡確認	試掘	埋土保存
50	今市遺跡	宇佐市大字四日市2340	宇佐市教委				現地確認のみ	個人住宅建設		工事着工
51	樋田遺跡	宇佐市大字中原ススケ	宇佐市教委				現地確認のみ	集合住宅建設		工事着工
52	中原遺跡	宇佐市大字中原高並垣	宇佐市教委				現地確認のみ	個人住宅建設		工事着工
53	下船木地区	宇佐市院内町下船木	宇佐市教委	〆野勝教			遺跡なし	溜り池用土採り	試掘	工事着工
54	黒川原葛尾古墳群	国東市安岐町	国東市教委	松本啓子	約250	071108	弥生集落	アパート建設	試掘	工事実施
55	安岐城跡	国東市安岐町	国東市教委	松本啓子	約15	071121		N T T鉄塔	試掘	工事実施
56	東方カノ原地区	山香町大字久木野字東方カノ原	杵築市教委	岩尾善治	60000	071022～071025・080325～080326	遺構なし	茶園造成	試掘	工事実施
57	四郎丸遺跡	別府市石垣東4丁目5-4	別府市教委	大塚祐子・下森弘之	588.04	070419	縄文～中世の遺物出土	診療所増築	確認	確認後工事
58	未行遺跡	別府市石垣東5丁目1353番地	別府市教委	大塚祐子・下森弘之	279.44	070507～070518	弥生・中世の柱穴・土坑他	駐車場建設	本調	調査後工事

番号	遺跡名	所在地	調査主体	調査担当者	調査面積	調査期間	調査内容	調査原因	区別	取扱い
59	南石垣遺跡	別府市石垣西5丁目6-56	別府市教委	大塚祐子・下森弘之	331.68	070528	遺構・遺物なし	個人住宅建設	確認	確認後工事
60	春木芳元遺跡	別府市北石垣1445-1	別府市教委	大塚祐子・下森弘之	485.47	070628	遺構・遺物なし	社屋増築	確認	確認後工事
61	周知遺跡外	別府市北石垣字祝園74番地1他	別府市教委	大塚祐子・下森弘之	4668.59	070712	遺構・遺物なし	店舗建設	確認	確認後工事
62	鬼ノ岩屋古墳	別府市北石垣字塚原131-6他	別府市教委	大塚祐子・下森弘之	21.15	070806~070820	古墳規模確認調査	指定範囲拡大		埋土保存
63	火男火売神社地遺跡	別府市鶴見字宮ノ前899番21他	別府市教委	大塚祐子・下森弘之	198.35	070820	遺構・遺物なし	個人住宅建設	確認	確認後工事
64	南石垣遺跡	別府市石垣西4丁目1187番地	別府市教委	大塚祐子・下森弘之	773	070827	弥生土器出土・遺構なし	集合住宅建設	確認	確認後工事
65	北石垣遺跡	別府市北石垣字諏訪本1046番地他	別府市教委	大塚祐子・下森弘之	165.89	070828	弥生~古代の遺物出土・遺構なし	個人住宅建設	確認	確認後工事
66	円通寺遺跡	別府市北石垣字門通寺826番地	別府市教委	大塚祐子・下森弘之	452.96	070830	遺構・遺物なし	学校建設	立会	工事実施
67	小畑原A遺跡	別府市平道字藤ヶ谷次の333番地3	別府市教委	大塚祐子・下森弘之	18400	071114	遺構・遺物なし	清掃センター建設	確認	確認後工事
68	周知遺跡外	別府市北石垣187-2他	別府市教委	大塚祐子・下森弘之	367.2	071205	遺構・遺物なし	個人住宅建設	確認	確認後工事
69	春木芳元遺跡	別府市北石垣1454番地	別府市教委	大塚祐子・下森弘之	512.39	080124	遺構・遺物なし	G・S解体工事	立会	確認後工事
70	春木芳元遺跡	別府市鶴見字芳元3302-3他	別府市教委	大塚祐子・下森弘之	185.53	080221	弥生時代遺構・遺物出土	木造建物建設	確認	確認後工事
71	春木芳元遺跡	別府市北石垣古寺1449番5他	別府市教委	大塚祐子・下森弘之	1714.59	080304~080327	弥生・中世の柱穴・土坑・住居跡	集合住宅建設	本調	調査後工事
72	横尾遺跡第126次	大分市大字横尾	大分市教委	河野・永松正大・山本	1020	070723~071009	古代溝 近世溝	区画整理事業	本調	工事実施
73	横尾遺跡第127次	大分市大字横尾	大分市教委	中西・若秋・山本	2610	070723~071009	古代~中世の掘立柱建物跡	区画整理事業	本調	工事実施
74	横尾遺跡第128次	大分市大字横尾	大分市教委	河野・永松	570	070723~071009	古代溝 近世溝	区画整理事業	本調	工事実施
75	横尾遺跡第129次	大分市大字横尾	大分市教委	中西・佐藤・五十川・若秋	3250	071105~080225	戦国期の溝状遺構・掘立柱建物跡	区画整理事業	本調	工事実施
76	横尾遺跡第130次	大分市大字横尾	大分市教委	中西・若秋	250	071105~080225	弥生時代後期~終末の土坑群	区画整理事業	本調	工事実施
77	横尾遺跡第131次	大分市大字横尾	大分市教委	五十川・佐藤	500	071105~080225	古代土坑・近世溝	区画整理事業	本調	工事実施
78	横尾遺跡第132次	大分市大字横尾	大分市教委	長・五十川 (慎)	840	071217~080218	中世・近世溝 古代道路状遺構	区画整理事業	本調	工事実施
79	大道遺跡群第22次	大分市金池南	大分市教委	高島・羽田野・上原	573	070702~070723	古墳時代井戸跡等	区画整理事業	本調	工事実施
80	大道遺跡群第23次	大分市金池南	大分市教委	高島・羽田野・上原	4152	070724~071201	古墳時代環濠・古代官衙跡	区画整理事業	本調	工事実施
81	大道遺跡群第24次	大分市金池南	大分市教委	高島・羽田野・上原	658	080204~080325	古墳時代井戸跡等	区画整理事業	本調	工事実施
82	丹生川坂ノ市条里跡第1地点	大分市大字丹川	大分市教委	永松・山本	289	070701~080131	中世集落跡	圃場整備	本調	工事実施
83	丹生川坂ノ市条里跡第3地点	大分市大字丹川	大分市教委	永松・山本	1007	070701~080131	中世集落跡	圃場整備	本調	工事実施
84	丹生遺跡群第12地点	大分市大字丹川	大分市教委	永松・山本	382	070701~080131	古代・中世包含層 建物跡	圃場整備	本調	工事実施
85	中世大友府内町跡第81次	大分市長浜町	大分市教委	古川・山下	397	070618~070822	府内城土塁・廃棄土坑群・中世溝	集合住宅建設	本調	工事実施
86	府内城・城下町跡第18次	大分市荷揚町	大分市教委	佐藤・三島	404	070702~070831	近世建物跡・廃棄土坑群・古代井戸	ホテル建設	本調	工事実施
87	宮苑井ノ口遺跡第4次調査	大分市大字宮苑	大分市教委	中西・若秋	375	070611~070830	弥生時代~古墳時代の集落跡	集合住宅建設	本調	工事実施
88	大友氏館跡第20次	大分市顕徳町	大分市教委	長・五十川 (慎)	650	070725~071117	大型建物関連遺構・土師器廃棄遺構	市内遺跡確認調査		埋戻し保存
89	旧万寿寺地区第4次	大分市大字大分	大分市教委	長・五十川 (慎)	240	071116~071225	大規模整地跡・連続土坑	市内遺跡確認調査		埋戻し保存
90	千代丸古墳・宮苑遺跡	大分市大字宮苑	大分市教委	古川・山下	73	080110~080201	古墳周溝・中世土坑	市内遺跡確認調査		埋戻し保存
91	城原・里遺跡第11次	大分市大字城原	大分市教委	佐藤・奥村	250	071126~071207	古墳時代整穴住居跡	市内遺跡確認調査		埋戻し保存
92	下部遺跡群	大分市下郡中央1丁目4-6	大分市教委	塔鼻・羽田野 (裕)	16	070409		共同住宅建設	立会	工事着工
93	賀来西遺跡	大分市賀来西地区区画整理事業B-4 1.2	大分市教委	塔鼻・羽田野 (裕)	4	070409		ガリノスタンド建設	立会	工事着工
94	上野大友館(上原館)跡	大分市大字上野丘西373番地8	大分市教委	塔鼻・羽田野 (裕)	25	070411		個人住宅建設	確認	工事着工
95	上野遺跡群	大分市大字上野丘307-1・309-2・309-3・309-7	大分市教委	池邊・羽田野 (裕)	14	070423		保育園増築	確認	工事着工
96	古国府遺跡群	大分市大字奥田字河角 650-4 650-8 651-4	大分市教委	池邊・羽田野 (裕)	14	070426		共同住宅建設	確認	工事着工
97	下部遺跡群	大分市下郡中央2丁目286-2	大分市教委	池邊・羽田野・三嶋	2.23	070510		個人住宅建設	立会	工事着工
98	奥田遺跡	大分市大字小池原明治北小学校内	大分市教委	池邊・羽田野・三嶋	28	070523~24		児童育成クラブ建設	確認	工事着工
99	奥田遺跡	大分市大字小池原明治北小学校内	大分市教委	池邊・羽田野・三嶋	28	070612~13		ウサギ小屋設置	確認	工事着工
100	中世大友城下町	大分市錦町2丁目3番15号	大分市教委	池邊・羽田野・三嶋	0.5	070618		店舗建設	立会	工事着工
101	北遺跡群	大分市大字青崎1丁目348番地	大分市教委	池邊・羽田野・三嶋	9	070619		工場建設	確認	工事着工
102	上野遺跡群	大分市大字上野字百合野2310番1・2310番4	大分市教委	池邊・羽田野・三嶋	0.25	070619		個人住宅建設	確認	工事着工
103	牧遺跡	大分市牧1丁目177	大分市教委	池邊・羽田野・三嶋	2	070619		共同住宅建設	立会	慎重工事
104	宮苑井ノ口遺跡	大分市大字賀来字井ノ口654-1	大分市教委	池邊・羽田野・三嶋	6	070626		共同住宅建設	立会	工事着工
105	二目川遺跡	大分市横尾3885番1地先	大分市教委	池邊・三嶋	1.4	070710		公共下水道建設	立会	工事着工
106	庄ノ原片面井遺跡	大分市大字在限字深河1573番10・11	大分市教委	池邊・羽田野 (裕)	6	070710		擁壁設置	立会	工事着工
107	米竹遺跡群	大分市大字千歳字土井796-1.797-1.797-2	大分市教委	池邊・三嶋	28	070713		宅地造成	立会	工事着工
108	米竹遺跡	大分市大字千歳1700番地	大分市教委	池邊・羽田野 (裕)	57.6	070718~19		宅地造成	確認	掘削等中止
109	古国府遺跡群	大分市大字古国府字田中404番1	大分市教委	池邊・羽田野 (裕)	8	070720		共同住宅建設	立会	工事着工
110	古国府遺跡群	大分市大字古国府字田中404番1	大分市教委	池邊・羽田野 (裕)	10	070720		店舗建設	立会	工事着工
111	古国府遺跡群	大分市大字羽屋字日吉田153番6	大分市教委	池邊・羽田野 (裕)	12	070720		個人住宅建設	立会	工事着工
112	浜遺跡群	大分市大字汐見1丁目297番・298番	大分市教委	池邊・羽田野 (裕)	14	070723		共同住宅建設	確認	工事着工
113	賀来条里跡	大分市大字中尾字楠畑495番1	大分市教委	池邊・羽田野 (裕)	22	070727		校区公民館建設	確認	工事着工
114	猪野遺跡	大分市大字猪野字西角750番1	大分市教委	池邊・羽田野 (裕)	30	070802		個人住宅建設	立会	慎重工事
115	古国府遺跡群	大分市大字花園12組の2	大分市教委	池邊・羽田野 (裕)	24	070802		個人住宅建設	確認	工事着工
116	府内城城下町跡	大分市荷揚町21番 22番	大分市教委	池邊・羽田野 (裕)	24	070806~10		庁舎駐車場建設	確認	来年度本調
117	勢家遺跡	大分市勢家町4丁目6番87号	大分市教委	池邊・羽田野 (裕)	9	070810		その他建物	立会	工事着工
118	古国府遺跡群	大分市大字古国府430-1.430-3.430-5	大分市教委	池邊・羽田野 (裕)	10	070817		個人住宅建設	立会	工事着工
119	玉沢地区条里跡	大分市大字玉沢66番の1	大分市教委	池邊 奥村 羽田野 (裕)	102	070820~21		店舗建設	確認	慎重工事
120	玉沢地区条里跡	大分市大字御田新町中央土地区画整理事業地区内	大分市教委	池邊 奥村 羽田野 (裕)	24	070822		店舗建設	確認	慎重工事

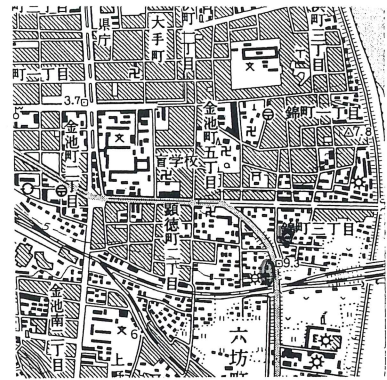
番号	遺跡名	所在地	調査主体	調査担当者	調査面積	調査期間	調査内容	調査原因	区別	取扱い
121	丹川坂ノ市条里跡	大分市大字小在井3丁目1番18号 小在井校区児童育成クラブ	大分市教委	池邊・羽田野(裕)	5	070824		児童育成クラブ建設	立会	工事着工
122	近世府内城・城下町跡	大分市中央町1丁目83番地	大分市教委	佐藤 五十川	26	070827		ホテル建設	立会	工事着工
123	二目川遺跡	大分市大字横尾字猪野原360.3番17.8	大分市教委	池邊・羽田野(裕)	10	070828		店舗建設	立会	工事着工
124	古国府遺跡群	大分市大字古国府430・430-3・430-5	大分市教委	池邊・羽田野(裕)	10	070904		共同住宅建設	立会	工事着工
125	横塚遺跡2	大分市ノ瀬1丁目164番、165番1	大分市教委	池邊・羽田野(裕)	12	070905		共同住宅建設	立会	工事着工
126	横塚遺跡2	大分市ノ瀬1丁目164番、165番1	大分市教委	池邊・羽田野・三嶋	12	070905		共同住宅建設	確認	工事着工
127	中世大友城下町	大分市金池町1472番1	大分市教委	坪根・三嶋	5.64	070905		個人住宅建設	立会	工事着工
128	丹川坂ノ市条里跡	大分市大字野字下ノ下430・440・441・442	大分市教委	池邊・羽田野・三嶋	42	070907		店舗建設	立会	工事着工
129	上野大友館(上原館)跡	大分市上野丘西369番1	大分市教委	池邊・羽田野・三嶋	15	070912		個人住宅建設	確認	工事着工
130	丹川坂ノ市条里跡	大分市久原南1丁目	大分市教委	池邊・羽田野・三嶋	75	070918~19		公園整備	確認	工事着工
131	古国府遺跡群	大分市大字古国府字五反田612-6	大分市教委	池邊・羽田野・三嶋	18	070925		店舗建設	確認	工事着工
132	羽田遺跡	大分市大字羽田字穴井前467番1	大分市教委	池邊・羽田野・三嶋	18	070927		共同住宅建設	確認	慎重工事
133	玉沢地区条里跡	大分市大字木上字小柳405、406	大分市教委	池邊・三嶋	75	071003		宅地造成	立会	工事着工
134	米竹遺跡	大分市大字千歳地先	大分市教委	池邊・羽田野・三嶋	15	071009~25		公共下水道建設	立会	工事着工
135	中世大友城下町	大分市錦町2丁目周辺	大分市教委	池邊・羽田野・三嶋	12	071011~1225		公共下水道建設	立会	工事着工
136	中世大友城下町	大分市金池町5丁目3240-1	大分市教委	池邊・羽田野・三嶋	22	071019		店舗建設	確認	埋土保存
137	丹川坂ノ市条里跡	大分市大字坂ノ市字豊田1975-2	大分市教委	池邊・羽田野・三嶋	10	071023		共同住宅建設	立会	工事着工
138	横塚遺跡2	大分市横塚1丁目	大分市教委	池邊・羽田野・三嶋	140	071029~1101		公園整備	確認	工事着工
139	古国府遺跡群	大分市大字古国府字	大分市教委	池邊・羽田野・三嶋	6	071105		公共下水道建設	立会	工事着工
140	古国府遺跡群	大分市大字永興寺字上芦原104番3	大分市教委	池邊・羽田野・三嶋	15	071107		共同住宅建設	確認	工事着工
141	牧遺跡	大分市大字牧1丁目175-2 175-3	大分市教委	池邊・羽田野・三嶋	2	071109		共同住宅建設	立会	工事着工
142	横塚遺跡2	大分市横塚2丁目	大分市教委	池邊・羽田野・三嶋	5	071109~080111		公共下水道建設	立会	工事着工
143	羽田遺跡	大分市大字羽田字久保1043-8.1043-10	大分市教委	池邊・羽田野・三嶋	10	071115		個人住宅建設	立会	工事着工
144	羽田遺跡	大分市大字羽田字久保1043-8.1043-10	大分市教委	池邊 羽田野(裕)・三嶋	10	071115		個人住宅建設	立会	工事着工
145	宮苑井ノ口遺跡	大分市大字宮苑井ノ口73	大分市教委	池邊・羽田野・三嶋	40	071120~21		共同住宅建設	確認	20年度本調査
146	上野大友館跡	大分市大字上野丘西385-3番地先	大分市教委	池邊・羽田野・三嶋	25	071126~071227		公共下水道建設	立会	工事着工
147	中世大友城下町	大分市錦町3丁目4384-1	大分市教委	池邊・三嶋	4	071129		共同住宅建設	立会	工事着工
148	浜遺跡	大分市横田2丁目387番地	大分市教委	池邊・羽田野・三嶋	36	071203		共同住宅建設	確認	工事着工
149	羽田遺跡	大分市大字羽田字神田15番1・16番1・16番2	大分市教委	池邊・羽田野・三嶋	10	071219		個人住宅建設	立会	工事着工
150	浜遺跡	大分市大字汐見二丁目505番3	大分市教委	池邊・羽田野・三嶋	15	071227		個人住宅建設	確認	工事着工
151	玉沢地区条里跡	大分市大字下宗字川田994番1、706番1	大分市教委	池邊・羽田野・三嶋	10	080109		電波塔設置	立会	工事着工
152	古国府遺跡群	大分市大字羽屋字川小田41番2	大分市教委	池邊・羽田野・三嶋	3	080115		共同住宅建設	立会	工事着工
153	古国府遺跡群	大分市大字永興69-10番地先	大分市教委	池邊・羽田野・三嶋	6	080120		公共下水道建設	立会	工事着工
154	平田遺跡	大分市大字宮尾字上ノ原2087	大分市教委	池邊・羽田野・三嶋	18	080123		電波塔設置	確認	工事着工
155	上ノ原北遺跡	大分市大字角子原字新山1867-1他2筆	大分市教委	池邊・羽田野・三嶋	60	080205~06		宅地造成	確認	工事着工
156	府内城城下町跡	大分市大字荷揚町5	大分市教委	池邊・羽田野・三嶋	3	080209		大分瓦斯株式会社	立会	工事着工
157	古国府遺跡群	大分市大字羽屋1015番2地先	大分市教委	池邊・羽田野・三嶋	12	080209		公共下水道建設	立会	工事着工
158	古国府遺跡群	大分市大字奥田字上太田687番1	大分市教委	池邊・羽田野・三嶋	4	080210		共同住宅建設	立会	工事着工
159	中世大友府内町跡	大分市錦町2丁目5-6	大分市教委	池邊・羽田野・三嶋	25	080212		個人住宅建設	立会	慎重工事
160	二目川遺跡	大分市大字横尾字猪野原360.1番9	大分市教委	池邊・羽田野・三嶋	8	080214		個人住宅建設	立会	工事着工
161	浜遺跡	大分市大在町2丁目171番の一部・176番	大分市教委	池邊・羽田野・三嶋	36	080215		共同住宅建設	確認	工事着工
162	府内城城下町跡	大分市荷揚町3	大分市教委	池邊・羽田野・三嶋	3	080216~18		NTT通信管理設	立会	工事着工
163	丹生川坂ノ市条里跡	大分市大字佐野字東柳原425	大分市教委	池邊・羽田野・三嶋	18	080216~20		工場建設	立会	工事着工
164	浜遺跡	大分市青嶋1丁目	大分市教委	池邊・羽田野・三嶋	36	080219-20		公園整備	確認	工事着工
165	丹生川坂ノ市条里跡	大分市大字里2620番地	大分市教委	池邊・羽田野・三嶋	2	080225		コンクリート構	立会	工事着工
166	古国府遺跡群	大分市大字古国府字五反田612-2 616	大分市教委	池邊・羽田野・三嶋	67.5	080227~29		店舗建設	確認	慎重工事
167	丹川坂ノ市条里跡	大分市大字丹川字下緑187番2	大分市教委	池邊・三嶋・山下	18	080304		共同住宅建設	確認	工事着工
168	王越遺跡	大分市大字庄境144番、145番、146番	大分市教委	池邊・三嶋・奥村・山下	36	080311		店舗建設	確認	工事着工
169	若宮八幡宮遺跡	大分市上野町	大分市教委	佐藤・三嶋・奥村・山本	80	080313		学校グラウンド整備	確認	埋土保存
170	中世大友府内町跡	大分市金池町5丁目5-1	大分市教委	池邊・三嶋・奥村	13	080325		個人住宅建設	確認	埋土保存
171	猿俣遺跡	臼杵市大字猿俣	臼杵市教委	神田高士	50	070411~070418	遺構なし	道路建設	確認	工事着工
172	泉史跡臼杵城跡	臼杵市大字臼杵	臼杵市教委	神田高士	650	070509~080312	天守台石垣・大友期火災層	遺構整備	本調	遺構整備
173	臼杵城下町遺跡	臼杵市大字臼杵	臼杵市教委	神田高士	200	070701~071130	臼杵城三の丸道路状遺構	道路建設	本調	工事着工
174	家野遺跡	臼杵市大字家野	臼杵市教委	神田高士	210	071002~071116	土坑等確認	道路建設	本調	工事着工
175	史跡岡城跡	竹田市大字竹田	竹田市教委	荒井孝廣	800	070820~080331	中川但見屋敷跡	史跡整備	本調	埋土保存
176	小園久保遺跡	竹田市久住町大字白丹	竹田市教委	椛浦幸徳	2000	070827~071116	弥生後期~7C前半の集落	圃場整備	本調	工事着工
177	下坂田西遺跡	竹田市大字下坂田	竹田市教委	城戸誠	9000	070918~080219	縄文後期~古墳後期の集落	圃場整備	本調	工事着工
178	下坂田東遺跡	竹田市大字下坂田	竹田市教委	椛浦幸徳	4000	071105~080125	弥生後期~古墳後期の集落	圃場整備	本調	工事着工
179	岡本地区	竹田市大字挾田	竹田市教委	真田博幸	13700	070528~070824	弥生中期住居跡	圃場整備	試掘	工事着工
180	久住南部地区	竹田市久住町大字白丹	竹田市教委	椛浦幸徳	5000	070528~070605	弥生後期~古墳の集落	圃場整備	試掘	本調査本
181	城下町遺跡	竹田市大字竹田	竹田市教委	真田博幸	255	070710	近世~近代の建物跡等	病院施設建設	確認	工事着工
182	下坂田地区	竹田市大字下坂田	竹田市教委	椛浦幸徳・真田博幸	42300	070712~070824	縄文後期~古墳の集落	圃場整備	試掘	本調査

番号	遺跡名	所在地	調査主体	調査担当者	調査面積	調査期間	調査内容	調査原因	区別	取扱い
183	入田地区	竹田市大字入田	竹田市教委	真田博幸	18800	071112～071127	古墳時代遺物のみ確認	圃場整備	試掘	工事着工
184	太田地区	竹田市大字太田	竹田市教委	真田博幸	20300	071114～071127	古墳～中世の遺物確認	圃場整備	試掘	工事着工
185	下片ヶ瀬遺跡	竹田市大字片ヶ瀬	竹田市教委	真田博幸	350	071205～071210	遺構・遺物なし	携帯電話鉄塔	確認	工事着工
186	芦刈遺跡群	豊後大野市三重町芦刈1469・1470	豊後大野市	中野宏一	30	071017		住宅新築	立会	工事着工
187	上園遺跡群	豊後大野市大野町杉園	豊後大野市	中野宏一	210	080212～080213		経営対策事業	試掘	工事着工
188	名里遺跡	日田市大字求来里字片峰1882-1他	日田市教委	今田・矢羽田・若杉	8,800	070511～071226	縄文包含層・古墳集落跡	圃場整備	本調	工事着工
189	寺ヶ迫遺跡	日田市天瀬町	日田市教委	行時桂子	90	070516～070521	中世の建物	道路改良	本調	工事着工
190	日田条里遺跡	日田市吹上町1182-2他	日田市教委	渡邊隆行	70	070522	遺構・遺物なし	分譲地建設	試掘	工事着工
191	大宮遺跡	日田市大字高瀬字手先369-4	日田市教委	渡邊隆行	15	070606	遺構・遺物なし	分譲地建設	試掘	工事着工
192	谷ノ久保遺跡	日田市大字三和1569-1他	日田市教委	行時桂子	20	070606～070608	遺構・遺物なし	道路改良	試掘	工事着工
193	史跡ランドヤ古墳	石井字尾園1134-3他	日田市教委	矢羽田	24	070626～070927	古墳の範囲確認	史跡整備	本調	埋土保存
194	寺ヶ迫遺跡	天瀬町馬原寺ヶ迫5357-2他	日田市教委	行時・渡邊	340	070626～070810	中世の建物	圃場整備	本調	工事着工
195	村前遺跡隣接	日田市大字庄手字笠田296-1他	日田市教委	渡邊隆行	29	070705	遺構・遺物なし	分譲地建設	試掘	工事着工
196	穴原遺跡近接	日田市大字友田字小谷2580-1	日田市教委	行時桂子	6	070817	遺構・遺物なし	水道施設建設	試掘	工事着工
197	徳瀬遺跡	日田市大字庄手365-2他	日田市教委	行時桂子	20	070904	遺構・遺物なし	用地造成工事	試掘	工事着工
198	村前遺跡隣接	日田市大字庄手字村前214-2他	日田市教委	渡邊隆行	38	070906	古代・中世の包含層	店舗建設	試掘	工事着工
199	入籠遺跡	日田市大字竹田字高端16-8	日田市教委	渡邊隆行	88	070913	弥生・古墳時代の包含層	駐車場造成	試掘	工事着工
200	世尊寺遺跡隣接	日田市大字東有田字町ノ坪7-5・6	日田市教委	渡邊隆行	52	070920	遺構・遺物なし	老人施設建設	試掘	工事着工
201	城下町遺跡	日田市豆田5-13	日田市教委	渡邊隆行	3	071003～071004	近世の整地層	山門改築	試掘	工事着工
202	上ノ馬場遺跡	日田市上城内町1025	日田市教委	渡邊隆行	29	071008	中世の集落	分譲地造成	試掘	
203	新井川遺跡	日田市天瀬町五馬字新井川739-3	日田市教委	渡邊隆行	12	071016～071017	古墳時代の集落	携帯電話基地局	試掘	工事中止
204	長者原遺跡	日田市内河野字倉園12	日田市教委	渡邊隆行	18	071024～071120	古墳時代の横穴墓	果樹園造成	試掘	工事着工
205	日高遺跡	日田市大字日高字渋川2309-1	日田市教委	渡邊隆行	39	071031	遺構・遺物なし	老人福祉施設	試掘	工事着工
206	財津古城隣接	日田市大字花月1047他	日田市教委	若杉竜汰	523	071105～071205	遺構・遺物なし	圃場整備	試掘	工事着工
207	薬師前遺跡	日田市大字尾の357他	日田市教委	若杉竜汰	909	071109～071205	中世の集落	圃場整備	試掘	工事着工
208	日田条里遺跡	日田市大字十二町字岸高5671	日田市教委	渡邊隆行	15	071108	遺構・遺物なし	分譲地建設	試掘	工事着工
209	上ノ馬場遺跡3次	日田市上城内町1025	日田市教委	渡邊・若杉	188	071113～071220	中世の集落	分譲住宅	本調	工事着工
210	大波羅遺跡	日田市大字田島字畑重25-1	日田市教委	行時桂子	34	071114	遺構・遺物なし	公園整備	試掘	工事着工
211	尾ノ嶽遺跡	上津江町上野田字尾ノ長110-39	日田市教委	今田秀樹	386	071120～071208	旧石器時代の包含層	レーシング施設	本調	工事着工
212	大坪遺跡隣接	日田市天瀬町桜竹字原1146-2	日田市教委	渡邊隆行	30	071127～071128	遺構・遺物なし	携帯電話基地局	試掘	工事着工
213	大波羅遺跡	日田市上城内町1153-1他	日田市教委	行時桂子	28	071206	古代・中世の集落	道路改良	本調	工事着工
214	入籠遺跡	日田市本町450-1他3筆	日田市教委	渡邊隆行	47	071213	遺構・遺物なし	給油所改築	試掘	工事着工
215	史跡成宜園跡	日田市淡窓2丁目100-1他	日田市教委	行時・若杉	55	071227～080331	塾施設跡の確認	史跡整備	本調	整備検討
216	高井岳	日田市大字川下字高井嶽568-13	日田市教委	渡邊隆行	16	080108～080109	遺構・遺物なし	無線基地局整備	試掘	工事着工
217	日田条里遺跡	日田市淡窓2丁目91-13	日田市教委	行時桂子	39	080130	溝・土坑等集落	施設案内施設	試掘	工事着工
218	高井岳	日田市大字川下字高井嶽568-6	日田市教委	渡邊隆行	13	080204～080205	整地層	DTV中継施設	試掘	工事着工
219	高井岳	日田市大字川下字高井嶽568-22	日田市教委	渡邊隆行	10	080204～080205	土塁	DTV中継施設	試掘	工事着工
220	鍛冶屋廻り遺跡	日田市大字小迫字森ノ本391-2	日田市教委	行時桂子	15	080214～080215	遺構・遺物なし	市道改良工事	試掘	工事着工
221	日田条里遺跡	日田市吹上町1192-1	日田市教委	渡邊隆行	20	080228	遺構・遺物なし	共同住宅建設	試掘	工事着工
222	佐寺原遺跡	日田市大字有田字佐寺原50-1	日田市教委	渡邊隆行	29	080313	弥生時代集落	高圧線鉄塔	試掘	本調査
223	佐寺原遺跡	日田市大字有田字佐寺原42	日田市教委	渡邊隆行	29	080317	弥生時代集落	高圧線鉄塔	試掘	本調査
224	佐寺原遺跡	日田市大字有田字佐寺原13	日田市教委	渡邊隆行	28	080318	旧石器・縄文時代包含層	高圧線鉄塔	試掘	本調査
225	佐寺原遺跡	日田市大字有田字佐寺原801-1	日田市教委	渡邊隆行	26	080320	遺構・遺物なし	高圧線鉄塔	試掘	工事着工
224	佐寺原遺跡	日田市大字有田字佐寺原802-1・7	日田市教委	渡邊隆行	28	080321	弥生時代集落	高圧線鉄塔	試掘	本調査
226	会所宮遺跡	日田市大字田島743-14	日田市教委	渡邊隆行	14	080324	遺構・遺物なし	共同住宅建設	試掘	工事着工
227	三和教田遺跡	日田市大字三和寺田2662～2664	日田市教委	渡邊隆行	58	080325～080326	中世の溝	共同住宅建設	試掘	工事着工
228	古後地区	玖珠町大字古後	玖珠町教委	佐藤祐二	90	070529	遺構なし	農業基盤整備	試掘	工事着工
229	小坪地区	玖珠町大字大隈	玖珠町教委	佐藤祐二	96	070606	遺構なし	宅地造成	試掘	工事着工
230	宮田地区	玖珠町大字大隈	玖珠町教委	佐藤祐二	50	070727	遺構なし	工場建設	試掘	工事着工
231	陣ヶ台遺跡	玖珠町大字山田	玖珠町教委	佐藤祐二	200	070827～071120	鎌倉時代の堀跡ほか	広域農道整備	本調	工事着工
232	豆田遺跡	玖珠町大字山田	玖珠町教委	佐藤祐二	400	080307	石棺ほか	運動公園建設	試掘	再試掘
233	角牟礼城跡	玖珠町大字森	玖珠町教委	佐藤祐二	100	070601～080331	遺構確認及び石垣測量	史跡整備	確認	埋土保存
234	中世大友城下町跡	大分市六坊北町	大分県教委	高橋・江田・横澤	1050	070529～071105	中世町跡77次	道路建設	本調	工事着工
235	中世大友城下町跡	大分市錦町・顕徳町	大分県教委	吉田・後藤	1270	070528～080228	中世町跡78・79・80次	道路建設	本調	工事着工
236	藤原友田遺跡	速見郡日出町大字藤原字友田	大分県教委	越智淳平	1300	071112～080111	弥生～中世の住居・溝	道路建設	本調	工事着工
237	四日市遺跡	玖珠郡玖珠町大字四日市	大分県教委	横澤滋	800	071115～080115	弥生集落跡	工業団地	本調	埋戻
238	菅ヶ谷遺跡	佐伯市蒲江町丸市尾菅ヶ谷	大分県教委	原田昭一	1500	080128～080319	近世シシ垣	道路建設	本調	工事着工
239	鶴ヶ池遺跡	佐伯市大字長谷岸河内	大分県教委	原田・越智・河原	500	080128～080319	近世墓地	道路建設	本調	工事着工
240	大久保遺跡	佐伯市大字青山市福所	大分県教委	原田・越智・河原	400	080128～080319	近世墓地	道路建設	本調	工事着工
241	小林遺跡	日出町大字大神字小林	大分県教委	小林昭彦	30	070521～070523	中世墓	道路建設	本調	工事着工

2 平成19年度に本調査した主な遺跡の調査概要

No.235	遺跡名	中世大友府内町跡 第78・79・80次調査		所在地	大分市顕徳町・錦町
調査原因	一般国道10号古国府拡幅			調査期間	07.05.28～08.02.28
調査機関	大分県教育庁埋蔵文化財センター			調査担当者	吉田 寛・後藤晃一
調査面積	1,270㎡	時期	中世 (14～16世紀)	遺物の保管	大分県教育庁埋蔵文化財センター

位置 中世大友府内町跡は大分市街地南東部に位置し、大分川左岸の沖積地上に展開する都市遺跡である。本年度は第78・79・80次調査区の3箇所において発掘調査を実施した。第78・79次調査区は大友氏館跡東側の第2南北街路、第80次調査区は推定称名寺の一面に相当する。



遺跡の位置(1/25000「大分」)

遺構〔第78次調査区〕(調査面積約60㎡)

16世紀後葉以降に比定される第2南北街路は、近年の国道工事により大部分が削平されていた。僅かに砂利層を含む硬化面が確認されたが、側溝などの施設は検出できていない。16世紀前葉から中葉には、京都系土師器(1期)の大量埋納遺構やファイゴの羽口など鍛冶関係の遺物を廃棄した土坑が検出された。これらは第2南北道路構築以前に、当該地点付近に存在した屋敷跡に伴う遺構である可能性が高い。

14～15世紀代には、溝や土坑が検出されている。溝は具体的な性格は不明であるが、調査区を縦断する形で南北方向に延びるもので、何らかの区画をなす遺構であろう。



第80次調査区 第2南北街路(北から)

〔第79次調査区〕(調査面積約140㎡)

調査区は、大友氏館跡の東側を南北方向に走る第2南北街路と東から大友氏館跡に向かって延びる御所小路が交差する地点に相当する。全範囲に道路形成層が確認され、それらを切って東西方向に並ぶ柱穴群が4列検出された。これらは桜町や御所小路町で確認された短冊形地割を形成する柱穴群と推定される。また、柱穴埋土のほとんどには焼土が含まれており、その時期は天正14年(1586)の島津侵攻後である。島津侵攻後に復興された町屋が道路側へ張り出して構築された状況を物語る。道路や柱穴列の年代は16世紀後葉に比定される。



第80次調査区 木戸遺構(西南から)

〔第80次調査区〕(調査面積約1,070㎡)

調査区は時宗の寺院で、豊後府内で第2の規模を誇る「称名寺」が存在したと推定されている地点である。

称名寺は暦応4年（1341）の創建とされ、永禄年間（1558～1569）頃に大友氏によって名ヶ小路町から沖浜に移転させられた。その後、沖浜の称名寺は慶長の大地震（1596）で壊滅し、名ヶ小路町の旧地に再建されたという。今回発見された遺構群は、16世紀末葉～17世紀初頭・16世紀後葉・16世紀中頃以前の3段階に大別される。

16世紀末葉～17世紀初頭の遺構としては、第2南北街路・道路側溝・礎石建物・井戸などがある。第2南北街路は島津侵攻時の焼土を突き固めた部位があり、鮮やかな赤褐色を呈する焼土層が30～40cmの厚みで堆積していた。礎石建物は後述するV字堀が完全に埋没した後の遺構面に構築されており、礎石建物と同時期の井戸も確認された。

16世紀後葉の遺構は第2南北街路、木戸遺構とV字堀で、V字堀は称名寺が沖浜に移転した後に掘削された遺構と推定される。堀の内部からは多量の木製品や動物遺体が出土した。動物遺体にはウシやブタなどが含まれており、当時の食生活としては一般的でなかったといわれている獣肉が多量に消費されていたことがうかがえる。また、堀と同時に存在した第2南北街路と木戸遺構も残存状況が良好であった。特に、木戸遺構については礎石や石列、砂利敷き遺構で構成されており、他の調査地点で確認されている柱穴による木戸遺構とは異なった建造物が存在した可能性が考えられる。

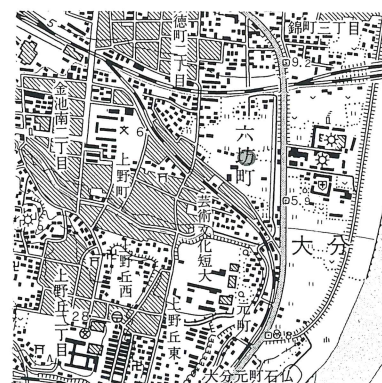
16世紀中葉以前に比定される遺構としては、断面形態が逆台形を呈する堀や井戸があり、これらは称名寺の施設であろう。堀については15世紀後半以前に掘削され、称名寺の西側区画と推定される。

まとめ 平成19年度における3地点の発掘調査では、いずれも中世府内の都市構造とその変遷を検討する上で、重要な所見を提出することになった。

No.234	遺跡名	中世大友城下町跡第77次調査		所在地	大分市六坊北町
調査原因	県道庄の原佐野線道路改築工事			調査期間	07.05.29～07.11.05
調査機関	大分県教育庁埋蔵文化財センター			調査担当者	高橋信武・江田 豊・横澤 慈
調査面積	1,050㎡	時期	中世	遺物の保管	大分県教育庁埋蔵文化財センター

位置 77次調査区は府内古図に記された御蔵場の南端と、鋸町に該当する。府内古図には御蔵場の南で分岐して北西方向に延びる道路が描かれているが、調査区はほぼこの道路の分岐点周辺にあたる。

遺構他 道路遺構、町屋遺構、井戸、廃棄土坑、区画溝等がある。町屋遺構は建物の主軸がほぼ東西方向で、この道路と直交しない町並みであったことが判明した。建物は17棟を復元できたが、柱穴の配置や同時共存の判断など、詳細な検討が必要である。また、生産に関わる礫敷遺構や土坑が存在し、これらの遺構から埴埦や銅滓、砥石等が出土している点から、銅加工に従事した人々が生活していたと考えられる。町屋以前には、北西方向の15世紀代の区画溝が存在し、何度も掘り直されていることが判明した。



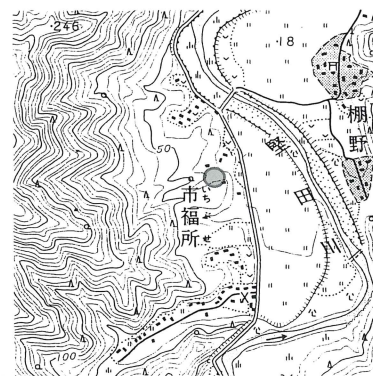
遺跡の位置 (1/25000 「大分」)

No.240	遺跡名	大久保遺跡		所在地	佐伯市大字青山市福所
調査原因	東九州自動車道（佐伯～県境間）			調査期間	08.01.28～08.03.19
調査機関	大分県教育庁埋蔵文化財センター			調査担当者	原田昭一・越智淳平・河原英明
調査面積	400㎡	時期	近世	遺物の保管	大分県教育庁埋蔵文化財センター

位置 対象地は堅田川左岸に広がる尾根上の先端に位置する。

遺構 調査は穂・台石といった墓石上部構造の実測・採拓を行った。同遺跡は、延享年間～享保年間（17世紀後葉～18世紀前葉）にかけて営まれた近世墓地であり、穂の位置から墓地は高所から低所に向かって築かれていったものと考えられる。

穂は全て板碑形を呈しているが、時代が下がるにつれて小さくなる傾向にある。また、下部の蓮華紋様から制作者の集団の関係を示唆する資料も認められる。



遺跡の位置(1/25000「上直見」)

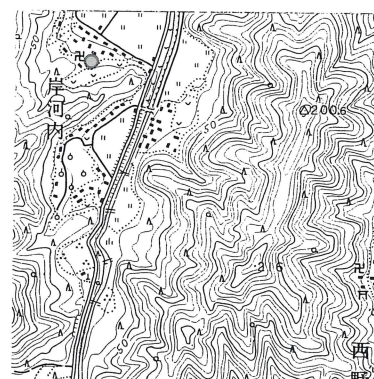
遺物 近世陶磁器を数点採集した。

No.239	遺跡名	鶴ヶ池遺跡		所在地	佐伯市大字長谷岸河内
調査原因	東九州自動車道（佐伯～県境間）			調査期間	08.01.28～08.03.19
調査機関	大分県教育庁埋蔵文化財センター			調査担当者	原田昭一・越智淳平・河原英明
調査面積	500㎡	時期	近世	遺物の保管	大分県教育庁埋蔵文化財センター

位置 対象地は大越川左岸の丘陵上に位置する。この丘陵は入り組んでおり、谷部に突き出た尾根上の先端に立地する。

遺構 調査では対象地の平板測量を実施した。同遺跡は享保年間（18世紀前葉）以来連続して営まれている近世墓地である。

遺物 近世陶磁器を数点採集した。

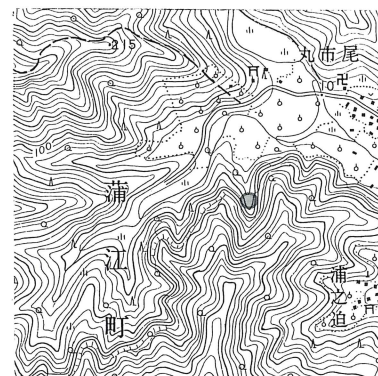


遺跡の位置(1/25000「上直見」)

No.238	遺跡名	菅ヶ谷遺跡		所在地	佐伯市蒲江町丸市尾浦
調査原因	東九州自動車道（佐伯～県境間）			調査期間	08.01.28～08.03.19
調査機関	大分県教育庁埋蔵文化財センター			調査担当者	原田昭一
調査面積	1,500㎡	時期	近世	遺物の保管	大分県教育庁埋蔵文化財センター

位置 対象地は丘陵に挟まれた谷部に立地する。現状は杉の植林地となっているが、昭和30～40年代まで、芋など畑作が行われていたと伝えられる。

遺構 調査では、シシ垣を対象とした。かつて畑地であった谷状地形を取り囲み、高さ150cm、幅100cm程度の石積みを取り囲んでいる。畑地の外側には人頭大から一抱えもある大きな石で石積みを行い、外側の石を支える埋土を内側におこない、拳大～人頭大の石を貼り付けて土砂の流失を防いでいる。このシシ垣最下層には旧表土である有機質堆積土層が確認でき、畑地造成時にシシ垣の造成を行ったことがわかる。本来、シシ垣の造成には、生活遺物が伴うことはなく、遺物の出土が極めて乏しいことは推測できていたが、少量の陶磁器類をみれば、近世以降、現代に至るまでのものが混在し、造成時期を断定できないものの、継続的に補修が繰り返され維持され続けたことがうかがえる。



遺跡の位置(1/25000「三川内」)

遺物 近世～近代陶磁器

まとめ シシ垣とは、イノシシやシカなどの食害から畑作物を守るために、代々守り継がれてきたものであり、大分県では非常に貴重な文化財の一つに数えられているが、近年の過疎化をはじめとした社会変化の波により、シシ垣の機能が失われ、その存在すら忘れ去られようとしている。今回の調査は、県下ではじめて考古学的な手法による画期的な調査であったといえる。その結果、シシ垣の造成過程を明らかにすることができ、シシ垣に対する重要な情報を得ることができた。



菅ヶ谷遺跡

No.236	遺跡名	藤原友田遺跡		所在地	速見郡日出町大字藤原
調査原因	一般国道10号別大拡幅			調査期間	07.11.12～08.01.11
調査機関	大分県教育庁埋蔵文化財センター			調査担当者	越智淳平
調査面積	1,300㎡	時期	弥生～中世	遺物の保管	大分県教育庁埋蔵文化財センター

位置 対象地は丘陵のひらけた平坦地に立地し、周辺には友田遺跡や和泉第2遺跡が所在する。

遺構 調査では、弥生時代から中世までの遺構が確認された。主な遺構としては、溝・竪穴建物跡・井戸・掘立柱建物跡が挙げられる。

溝は東西方向に2本確認された。南側の溝は、弥生時代後期から古墳時代前期に機能したと考えられ、複数回にわたる掘り返しが確認された。溝の埋土からは、弥生土器壺や土製支脚等が検出された。

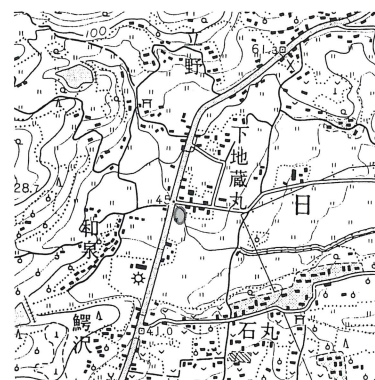
竪穴建物跡はカマドを有する古墳時代中期のものであり、複数棟確認されたことから当該期に小規模な集落が存在したものと考えられる。

井戸は中世のものであり、内部からは大量の大礫が検出された。

遺物 遺物は弥生土器・古墳時代の土師器・中世の土師質土器が大半を占める。他に、須恵器・備前焼播鉢（近世1期）・中近世陶磁器・姫島産黒曜石製石鎌・凹み石などが認められる。

まとめ 弥生時代～古墳時代に溝で区画された集落が存在したことが確認された。

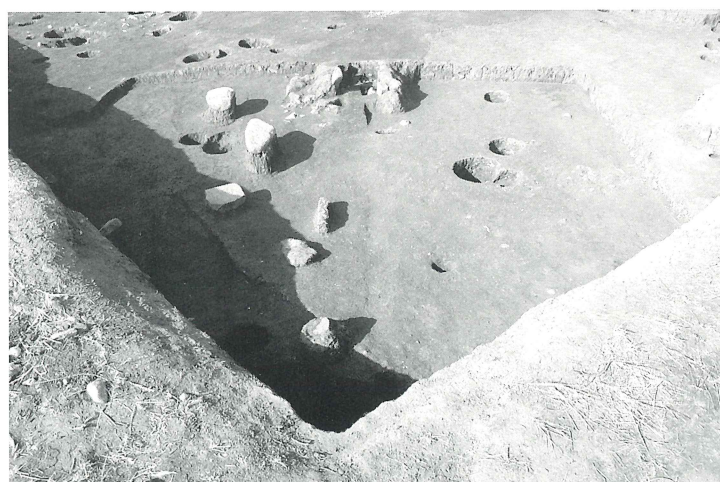
また、中世には和泉第2遺跡調査時に明らかになった「上城」が北西の丘陵上に所在していることから、井戸や土坑墓は、中世城館のふもとに広がる集落の存在を示唆する可能性が高く、その関係性を考える上で重要な知見を得ることができた。



遺跡の位置 (1/25000「杵築」)



南側の溝 (西から)



竪穴建物跡 (奥にカマド)

No.241	遺跡名	小林遺跡	所在地	日出町大字大神字小林	
調査原因	日出真那井杵築線交通安全事業		調査期間	07.05.21～07.05.23	
調査機関	大分県教育庁埋蔵文化財センター		調査担当者	小林昭彦・綿貫俊一	
調査面積	30㎡	時期	中世	遺物の保管	大分県教育庁埋蔵文化財センター

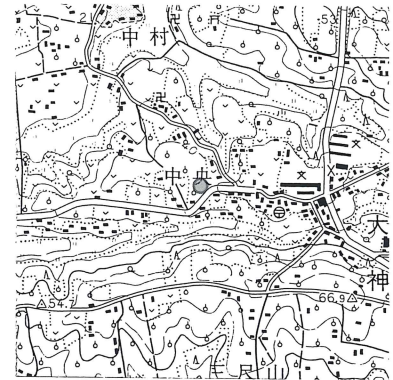
位置 国東半島の基部にあたり、やや内陸の緩やかな台地上に位置する。

遺構 立会調査において、墓1基を確認したため、本調査を実施した。遺構は平安末から中世の墓で、長軸4.2m、短軸2m、深さ0.9mであった。

なお、遺構の周辺部を拡張し、遺構確認面まで掘り下げたが、他の遺構はみられなかった。

遺物 墓覆土内から土師器小破片、土錘2個を発見した。

まとめ 遺構は南北方向に延びる丘陵の東縁部に近い部分に立地しており、被葬者の集落は西部の平坦面に展開している可能性がある。



遺跡の位置 (1/25000「杵築」)

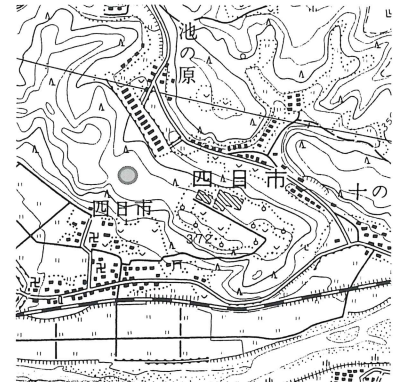


No.237	遺跡名	四日市遺跡		所在地	玖珠町大字四日市
調査原因	工業団地造成			調査期間	07.11.15～08.01.15
調査機関	大分県教育庁埋蔵文化財センター			調査担当者	横澤 慈
調査面積	800㎡	時期	弥生	遺物の保管	大分県教育庁埋蔵文化財センター

位置 四日市遺跡は玖珠川右岸の台地上に位置する、玖珠地域の中核的な集落遺跡である。

これまで台地東端部で調査を実施し、弥生時代と古墳時代の集落や古墳、中世墓、旧石器時代の包含層等を確認している。本年度は台地中央部で調査を実施した。

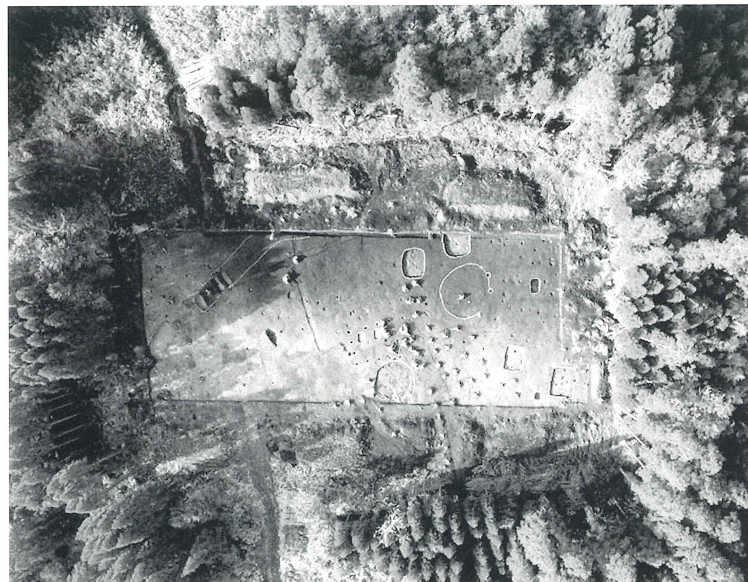
遺構 調査は1,600㎡を対象としたが、多数の遺構を検出したため一部を検出に止めた。遺構は竪穴住居6基、掘立柱建物、溝、土坑、ピット多数がある。竪穴住居は方形4基、円形2基である。掘立柱建物は東西3間×南北3間の規模を有する。溝は台地を遮断するような直線的なもので、断面は逆台形状を呈する。幅約3m、深さ約0.6mで、規模や形状から明らかに人為的な溝であり、集落を区画する施設であろう。一部を土橋状に掘り残した、集落の出入口と思われる部分も確認された。



遺跡位置図 (1/25000 「豊後森」)

遺物 遺物は大半が弥生時代中期の土器である。竪穴住居から黒曜石や石器も出土したが、その数は少ない。他に包含層から青磁や陶磁器、銭貨、煙管雁首も出土した。

まとめ 調査の結果、台地中央部でも弥生中期の集落が広がることが判明した。遺構密度は台地の東部と遜色のないものである。また、集落を区画する溝も今回初めて検出した。その規模から環濠を思わせるが、その解明は今後の調査に期したい。集落の範囲を考える上で重要な遺構といえる。



空撮写真

No.	遺跡名	飯塚遺跡		所在地	国東市国東町鶴川字キリウ他
調査原因	東国東広域連合総合文化施設建設工事			調査期間	
調査機関	国東町教委			調査担当者	永松みゆき
調査面積	4,000㎡	時期	古代～中世	遺物の保管	国東市歴史体験学習館

本遺跡の調査は9年前であるが、その後出土木簡の解読が進展したので紹介したい。

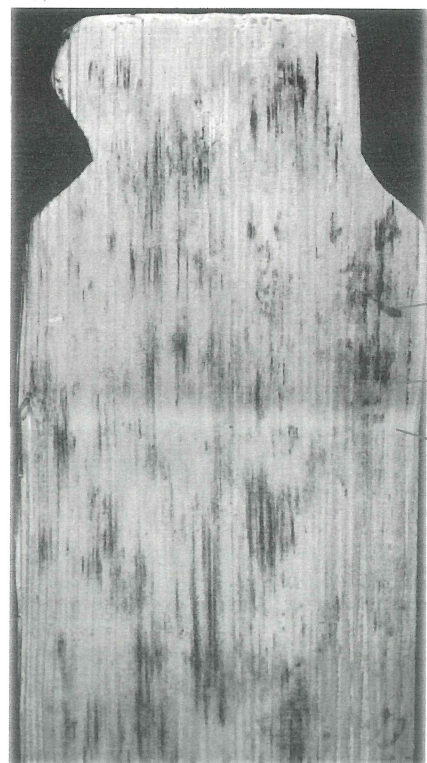
出土木簡107点のうち、文字内容が確認できたのは52点であり、斎串・呪符とみられる14点と共に奈良文化財研究所で平成11年12月から真空凍結乾燥法・高級アルコール法による保存処理を終えて、平成20年3月に国東市に戻った。木簡は報告書作成時に館野和己奈良女子大学教授が執筆され、保存処理後は同氏と渡辺晃宏奈良文化財研究所史料調査室長が再読された。その結果、処理後に以下の文字が新たに読めるようになった。

写真は本遺跡で最大の木簡であり、性格は倉札と思われ、今回承和二(835)年の年号が確認できた。内容はおりにである。また、須恵器・土師器等から推定していた年代に合致するものであった。

遺構・木簡をはじめとする遺物から、飯塚遺跡の性格は宇佐宮、国埼郡衙及び国埼津の関連遺跡と考えられる。木簡は、①田地耕作者の人数と内訳に関わる木簡、②稲の収納・出納に関わる木簡、③手工業生産に関わる木簡、④侵攻・宗教に関わる木簡、⑤歴名の木簡などに分けられる。これらは、本遺跡で行われた活動の実態を反映するものと見られる。

5
表・く以承和二
□□春息米□斗□升以十月十日加納春息米十三石□斗一升、
以十月
□□
□□
□□
以十月十四日□米四石五斗□□□□
〔池作カ〕
以十月十日□□□□□□
□□
□□
以十月九日□□□□□□
〔依真磨申□池作
以十月十八日加納春息米四石五斗七升五合
〔依真磨申カ〕
以十月十九日加納春息米三石七斗八升□□□□池作
以十月廿一日□加納□五斗五升
〔息カ〕
□□池作
□□
以十月廿二日加納春息米一石七斗三升 依真丸申□勘取池作
以十月廿三日加納□□斗□升□□□十一月□日米七石□斗九升勘取池作
□□〔加納カ〕
□□
以十月廿四日□米二石七斗□升□□□□
□□
以十一月□□
□□
□□
以十二月廿七日加納二石二斗 □十一月 □二石□斗

説明文
上端部に切り込みがあり、長さ約八十四センチの長大な「倉札」と呼ばれる木簡です。その内訳は、毎日の米の取極量を記録したもので、承和二年(八三五)の十月から十二月まで、主に十月に書き付け、表が一杯になると裏に書き続けたと思われる。〔真麻呂(丸)〕と「池作」二人の男の名前は、納入者と勘取者の名前と思われる。



木簡の写真

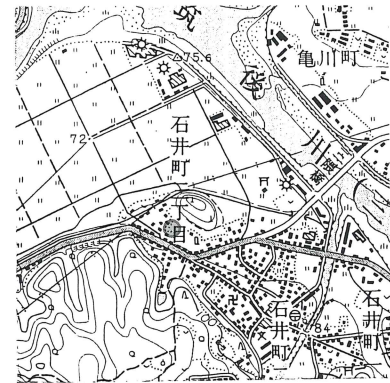
No.193	遺跡名	史跡ガランドヤ古墳		所在地	日田市大字石井字尾園 1134-3ほか
調査原因	史跡整備			調査期間	07.06.26～07.09.27
調査機関	日田市教育委員会			調査担当者	矢羽田幸宏
調査面積	24㎡	時期	古墳	遺物の保管	日田市教育委員会

位置 ガランドヤ古墳群は、三隈川左岸の微高地に存在する3基からなる古墳群で、1号墳及び2号墳が彩色壁画を持つ装飾古墳として国の史跡に指定されている。

平成19年度は、2号墳墳丘の発掘調査を行った。

本事業に伴う発掘調査は平成18年度より範囲確認び墳丘構造の把握を目的に行われた。

墳丘は径22～23mの円墳であると推定され、また、全周を巡る可能性の高い列石が3列確認され、それらの墳丘前面への展開や入口部分への接続状況の確認を要することとなった。本年度は、これらの課題を踏まえ、前面部分の史跡指定境界線付近に調査区を設定した。



遺跡位置図 (1/25000「日田」)

遺構 調査では、昨年度の調査で確認されていた3列の列石に対応すると思われる列石群が確認され、これらの平面上の配列から2号墳は玄室中央を中心にほぼ真円を描く円墳であることが判明した。また、墳丘規模は径約23mとなり、墳丘範囲が現在の指定地の外に及ぶこともほぼ確実となった。一方、これらの列石よりも後に造られた列石の存在が新たに確認された。



現地説明会風景

遺物 今年度の調査区からは須恵器類を中心に多くの遺物が出土している。年代的には殆どのものがTK209併行期に比定されるようである。

その他、調査期間中に主に地元を対象とした現地説明会を実施した。市内外から100名以上の方にお越しいただき本事業に対するご理解を深めていただけたと思う。

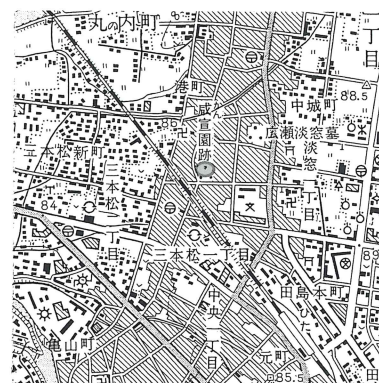


調査区全景

No.215	遺跡名	史蹟咸宜園跡13次		所在地	日田市淡窓2丁目100-1 ほか
調査原因	史跡整備			調査期間	07.12.27～08.3.31
調査機関	日田市教育委員会			調査担当者	行時桂子・若杉竜太
調査面積	55m ²	時期	近世	遺物の保管	日田市教育委員会

概要 咸宜園は市街地北部にあり、文化14（1817）年に広瀬淡窓が開いた私塾で、明治30（1897）年の終焉までに全国66カ国から約4,600人の門弟が学んでおり、昭和7（1932）年には国史蹟の指定を受けている。平成4年度からは秋風庵・遠思楼など史蹟を構成する建造物の保存修復・史蹟整備に伴う遺構確認調査を実施している。

今回は明治23（1890）年に東塾建物の部材を使用して建てられたとされる書蔵庫の解体修理に伴い書蔵庫を東に曳家し、床下の遺構確認を行った。この場所には「梅花塙」があったとされるが、当所の痕跡は確認できなかったものの、後に南側に建築された建物「招隠洞」と一体化した時のものと思われるぐり石の入った穴を検出した。床下北側の調査も行ったが、後世畑となり遺構は破壊されていた。



遺跡位置図（1/25000「日田」）

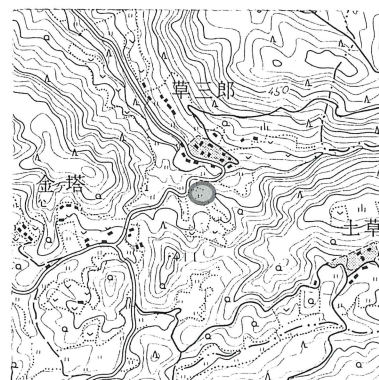


遺跡全景（真上から）

No.189	遺跡名	寺ヶ迫遺跡		所在地	日田市天瀬町大字馬原
調査原因	圃場整備			調査期間	07.05.16～07.05.21
調査機関	日田市教育委員会			調査担当者	行時桂子・渡邊隆行
調査面積	340m ²	時期	中世	遺物の保管	日田市教育委員会

位置 筑後川上流玖珠川の支流高尾川により形成された深い谷の奥、標高約335mの丘陵尾根先端に位置する。尾根背後には神社があり、貞和三（1347）年銘のある「草三郎大神宮五輪塔婆」（県指定有形文化財）が存在する。

遺構 調査では、掘立柱建物跡2基・柵列？1基・溝1条・柱穴多数を確認した。建物跡は2間×3間（1棟は庇付き、1棟は総柱）で、2棟は重複し前後関係は不明である。中世後期の土師質土器や青磁碗片等少量しか出土せず、生活の場とはとらえがたい。緊急時の建物、または寺などの施設が存在したと考えられる。



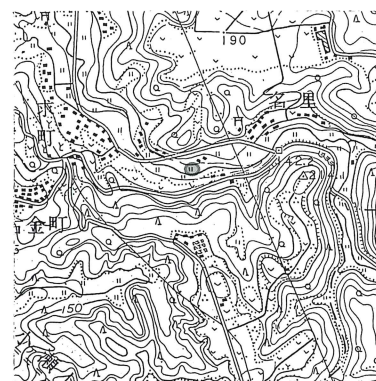
遺跡位置図（1/25000「天ヶ瀬」）

No.188	遺跡名	名里遺跡	所在地	日田市大字求来里字片峰	
調査原因	県営圃場整備事業		調査期間	07.05.11～07.12.26	
調査機関	日田市教育委員会		調査担当者	今田・矢羽田・若杉	
調査面積	8,800㎡	時期	縄文・古墳・中世	遺物の保管	日田市教育委員会

位置 求来里川流域の沖積面に位置する。左岸をA区、右岸をB区（上流側をB1区、顆粒側をB2区）として調査した。

遺構 調査の結果、縄文時代前期の良好な遺物包含層や古墳時代後期～終末期の竪穴住居跡23基、中世墓4基、その他複数の掘立柱建物跡や土坑・多くの柱穴群を検出した。

遺物 柱穴群からは中世の輸入磁器（青磁・青花）などが出土している。また、遺構に伴わないが、縄文時代早・中・後・晩期の土器や石器類、さらにはトロトロ石器1点なども出土している。



遺跡位置図 (1/25000 「日田」)

まとめ 今回の調査では、調査地一帯が河川の氾濫による影響を大きく受けていたことを知る事が出来た。特に右岸下流側では、水により遺構等が削られ、その上に他の削られた遺構等の遺物を多く含む土砂が被るといった状況であった。



B2区発掘作業風景



B区全景（西から）

No.202	遺跡名	上ノ馬場遺跡		所在地	日田市上城内町102号
調査原因	分譲住宅地造成			調査期間	07.11.13～07.12.20
調査機関	日田市教育委員会			調査担当者	渡邊隆行
調査面積	188㎡	時期	中世	遺物の保管	日田市教育委員会

位置 遺跡は日田盆地東部、標高約87mの沖積地に位置し、中世の日田を支配した大蔵一族の居城といわれる慈眼山を北に望む。

遺構・遺物

調査の結果、14世紀～16世紀にかけての整地層とそれに掘り込んだ建物4棟・柵列1基・井戸1基・土坑・柱穴などの生活遺構を確認した。杓文字状木製品や漆器椀・刀剣装飾・瓦などの出土は一般の集落とは異なり、比較的身分の高い人物の居住地であったことを窺わせる。



遺跡位置図 (1/25000「日田」)

まとめ また、広範囲の整地層や東西南北方向に軸を併せた水路や建物の存在は、昨年度の第2次調査結果と同様であり、慈眼山の麓に形成された大蔵一族の屋敷地が大規模に広がっていることが再確認され、計画的で大規模な造成工事の存在を窺わせる。

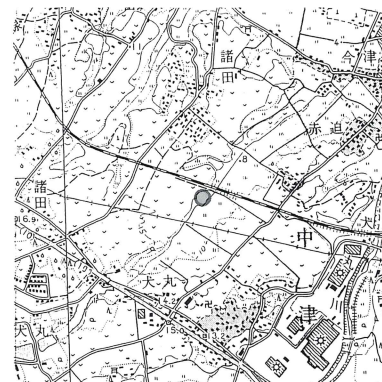


全景

No.4	遺跡名	諸田南遺跡 古池地区		所在地	中津市大字諸田1357番地 他
調査原因	圃場整備			調査期間	07.10.01～08.03.31
調査機関	中津市教育委員会			調査担当者	花崎 徹
調査面積	4,800㎡	時期	弥生・古墳・古代	遺物の保管	中津市教育委員会

位置 遺跡は中津市北東部にあり、周防灘に向かって舌状にのびる標高約12mの丘陵上に位置する。

遺構 調査区の東側は谷状地形になり、丘陵の落ち際に遺跡は展開する。検出した遺構は、弥生時代前期末の土坑3基、古墳時代の竪穴住居跡1基・土坑2基、奈良・平安時代の掘立柱建物跡38棟・土坑27基、時期不明の火葬土壇1基・道路状遺構2条などである。古墳時代の竪穴住居跡からは口径20cmを計る大型の坏身が出土している。古代の掘立柱建物跡は二回、もしくは三回の建て直しが行われており、全体に整然と並ぶ。主な建物は底をもち、底を含んだ面積は約62㎡である。建物群の傍らに浅い土坑が掘られ、廃棄や土採りとしての性格が推測される。

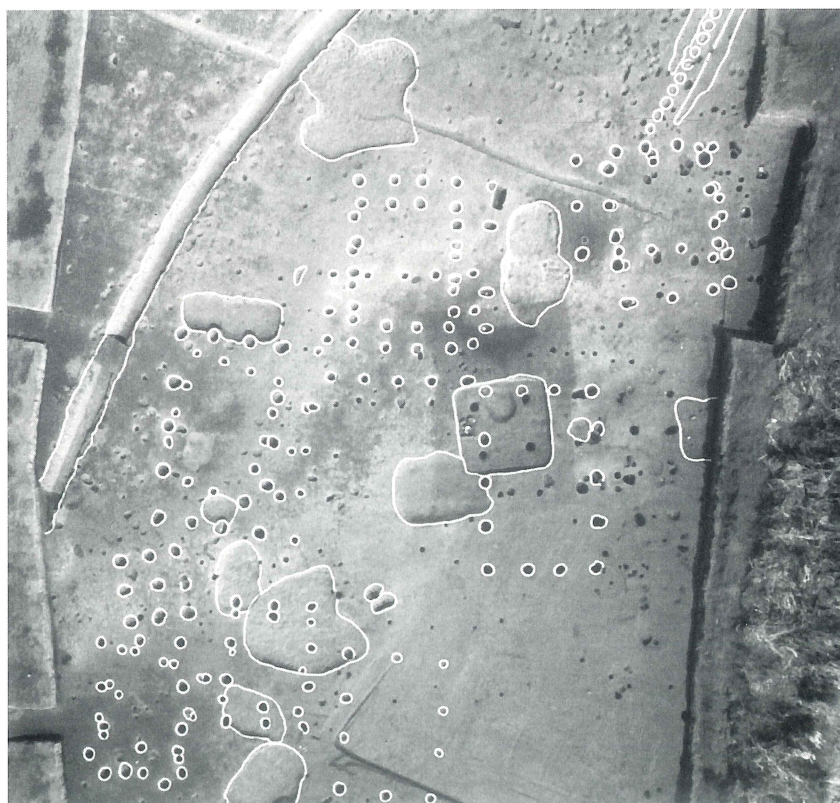


遺跡位置図(1/25000 「土佐井・宇佐」)

遺物 耳環・円面硯・製塩土器・土師器・須恵器・蛸壺等。

まとめ 今回の調査区で検出された古代の建物群は、外側の溝に区画され整然と並んでいる。出土遺物に円面硯や製塩土器が含まれるが、日常生活に使用する土器や漁労具などが多く出土している。

遺跡の性格については現在のところ、建物群は有力者の集落跡と位置づけている。



空撮写真

No.231	遺跡名	陣ヶ台遺跡		所在地	玖珠町大字山田
調査原因	広域農道整備事業			調査期間	07.08.27～07.11.20
調査機関	玖珠町教育委員会			調査担当者	佐藤祐二
調査面積	200㎡	時期	中世	遺物の保管	玖珠町教育委員会

位置 玖珠盆地南部の伐株山から西に延びる丘陵、陣ヶ台台地に位置する。調査対象地は平成9年度の調査区南側で農道整備に伴うため、調査区域は狭い範囲であった。

付近には陣ヶ台彦塚古墳、陣ヶ台姫塚古墳、將軍塚古墳等が点在している。

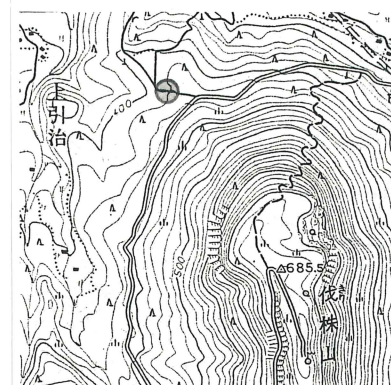
遺構 前回の調査では弥生時代の住居跡23基、袋状竪穴や土坑、幅約3m・深さ約1.7mあるV字溝1条、古墳時代の方形周溝基8基が検出され、また弥生時代のV字溝と重なるように、鎌倉時代の溝が1条検出されている。

鎌倉時代の溝は、上面幅で約5m、深さ1.2m、断面は逆台形をしており、底面は平坦で幅は約2mの規模で、長さは約80mが検出された。

今回の調査では、前回の調査区の南側という位置から、鎌倉時代の溝の続きが検出され、この溝はまだ南側へ続くことが判明した。またこの溝の左側面を横切る形で、西方向へ向け、その後新たに掘られた溝を1条発見した。

規模は上面幅が約4.4m、深さ約0.9m、底面は約2.8mで、断面は逆台形をしている。時期不明だが土層より鎌倉時代の溝が埋まった後に掘られたものと判断される。

遺物 鎌倉時代の溝より、底部を糸切りした土師質土器の小皿が多く出土した。



遺跡位置図 (1/25000 「豊後森」)



全 景



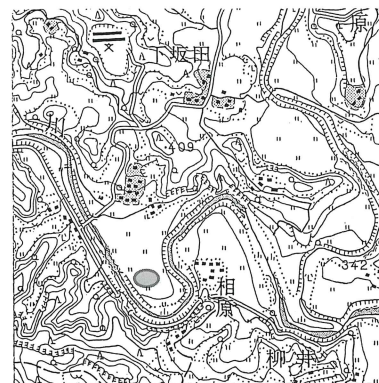
溝の検出状況

No.182	遺跡名	下坂田西遺跡	所在地	竹田市大字下坂田192ほか	
調査原因	県営圃場整備事業		調査期間	07.09.18～08.02.19	
調査機関	日田市教育委員会		調査担当者	城戸 誠	
調査面積	約9,000㎡	時期	縄文・弥生・古墳	遺物の保管	竹田市教育委員会

位置 下坂田西遺跡は竹田市のほぼ中央部に位置し、稲葉川の蛇行により形成された舌状に広がる河岸段丘上に立地する。

遺構 調査により縄文時代の竪穴遺構61基と弥生時代～古墳時代の竪穴遺構12基、溝跡4条及び多数の土坑、柱穴を検出した。

遺物 縄文時代の竪穴や溝跡の内部から多くの土器、石器が出土し、これらの大半は縄文時代後期に位置づけられ、その多くは調査区の中央部から東側にかけて検出した。調査区の西側は弥生時代～古墳時代の竪穴遺構が検出され、特に竪穴内にカマド跡を伴う古墳時代後期の竪穴遺構が多い。縄文時代後期と位置づけられる竪穴遺構の形状は円形もしくは不定円形を呈し、床面は土間状に踏み固められ炉跡と考えられる焼土を伴うものが多く見られる。また、数本の柱穴が不規則に配置されている。4条の溝跡も出土遺物から縄文時代後期と考えられ、調査区を形成する段丘を分断する形で配されている。



遺跡位置図 (1/25000「桜町」)

まとめ 竹田市内での縄文時代後期の集落の確認例は少なく、いずれも小規模な集落であることから、下坂田西遺跡は縄文時代後期における当地域の拠点的な集落と考えられ、県下を代表する縄文時代後期の集落遺跡として注目される。



17号竪穴



24号竪穴

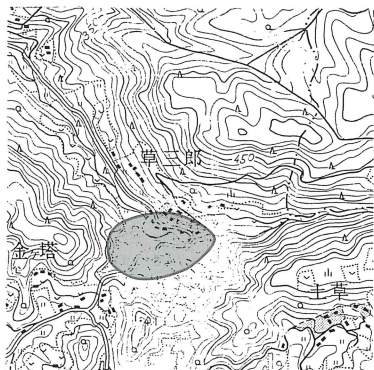


下坂田西遺跡空撮写真

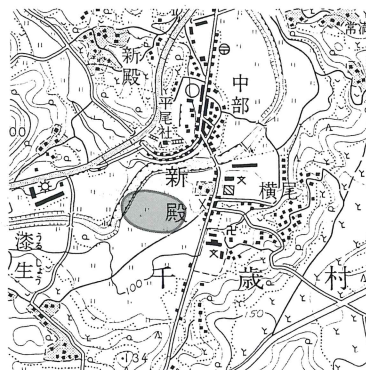
IV 平成19年度埋蔵文化財新発見遺跡一覧及び周知遺跡変更一覧

1 新発見遺跡

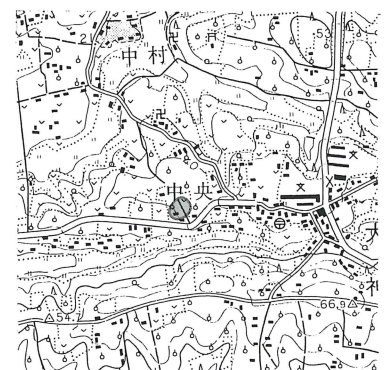
番号	遺跡名	所在地	立地	種別	台帳番号
1	寺ヶ迫遺跡	日田市天瀬町大字馬原字寺ヶ迫5357番地の2ほか	丘陵斜面	集落	658039
2	馬場遺跡	豊後大野市千歳町大字新殿字馬場	沖積地	集落	546047
3	小林遺跡	日出町大字大神字小林	丘陵斜面	墳墓	220099
4	平井横穴墓群	豊後大野市朝地町大字下野字平井	丘陵斜面	横穴墓	544105
5	小園久保遺跡	竹田市久住町大字白丹字小園久保	丘陵斜面	集落	549074
6	岩鼻岩陰遺跡	豊後高田市大字長岩屋字地主2の1537、3の1537	河岸段丘	包蔵地	102194
7	報恩寺遺跡	国東市安岐町大字明治字寺田	台地	社寺	219052
8	諸田山神社遺跡	国東市大字明治字寺田	台地	包蔵地	219051
9	下坂田西遺跡	竹田市大字下坂田字前ツル・後	河岸段丘	集落	208173
10	下坂田東遺跡	竹田市大字下坂田字嶋先・荒府・下坂田・喜	河岸段丘	集落・包蔵地	208172
11	瑞雲遺跡	中津市三光成恒	台地	その他の遺跡	103052
12	大迫平横穴墓群	中津市三光田口・成恒	丘陵斜面	横穴墓	103046
13	成恒笹原遺跡	中津市三光成恒字笹原	台地	その他の遺跡	103044
14	臼木上ノ原遺跡	中津市三光臼木上ノ原	台地	散布地	103042
15	新井川遺跡	日田市天瀬町五馬市字新井川739-3	丘陵斜面	集落・包蔵地	658040
16	長者原横穴墓群	日田市内河野字倉其の12番	台地	横穴墓	651261
17	菅ヶ谷遺跡	佐伯市蒲江丸市尾浦字菅ヶ谷	丘陵斜面	生産遺跡	438003
18	尾ノ嶽遺跡	日田市上津江町上野田字尾ノ嶽1110-39ほか	丘陵斜面	包蔵地	656004
19	名里遺跡	日田市大字求来里字名里	沖積地	集落	651262
20	藤原友田遺跡	速見郡日出町大字藤原字友田	台地	集落・包蔵地	220100
21	上ノ原遺跡	中津市三光佐知	台地	集落跡	103060



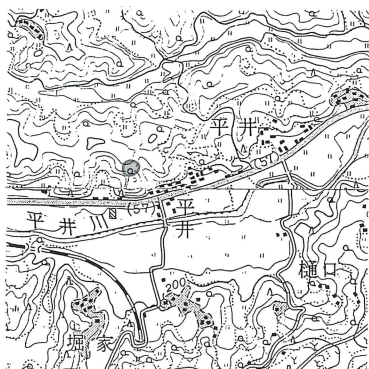
No.1 寺ヶ迫遺跡
(S=1/25000 「天ヶ瀬」)



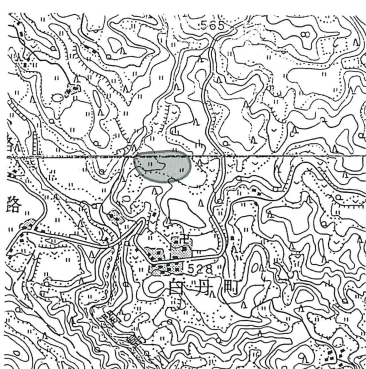
No.2 馬場遺跡
(S=1/25000 田中)



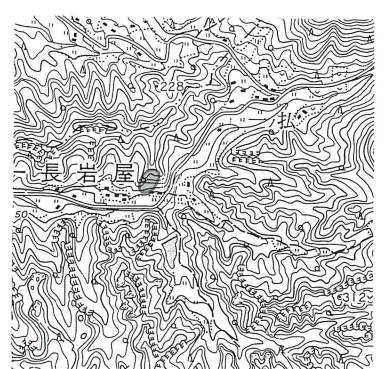
No.3 小林遺跡
(S=1/25000 「杵築」)



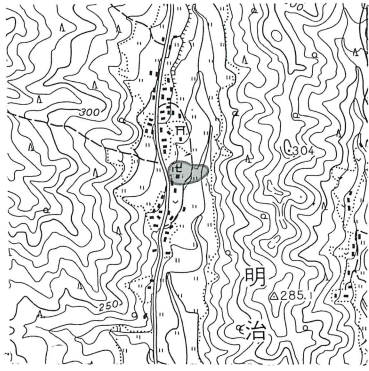
No.4 平井横穴墓群
(S=1/25000 「朝地」「竹田」)



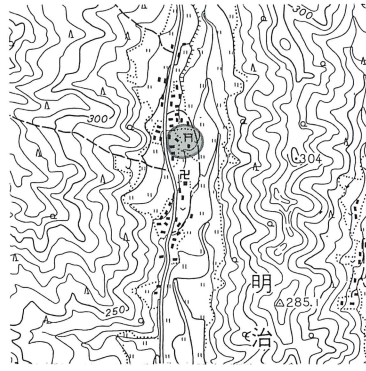
No.5 小園久保遺跡
(S=1/25000 「久住町」「桜町」)



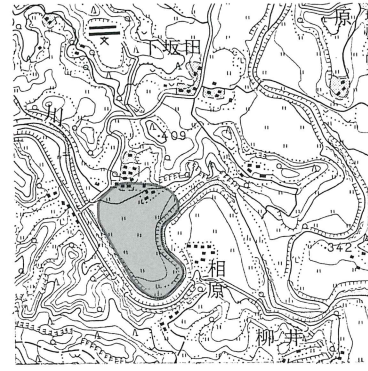
No.6 岩鼻岩陰遺跡
(S=1/25000 「両子山」)



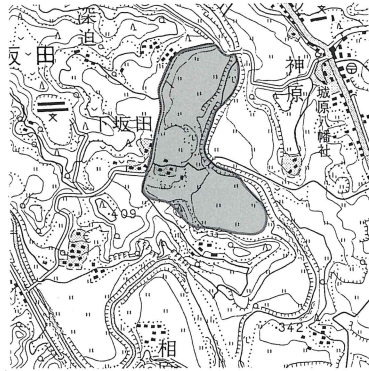
No.7 報恩寺遺跡
(S=1/25000「両子山」)



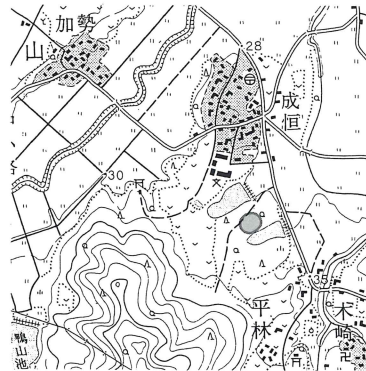
No.8 諸田山神社遺跡
(S=1/25000「両子山」)



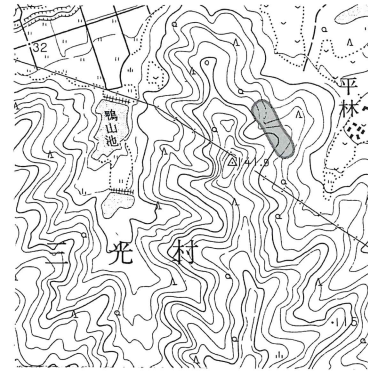
No.9 下坂田西遺跡
(S=1/25000「桜町」)



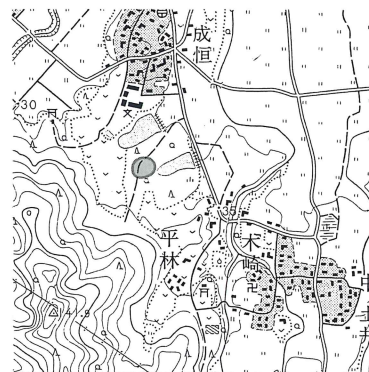
No.10 下坂田東遺跡
(S=1/25000「桜町」)



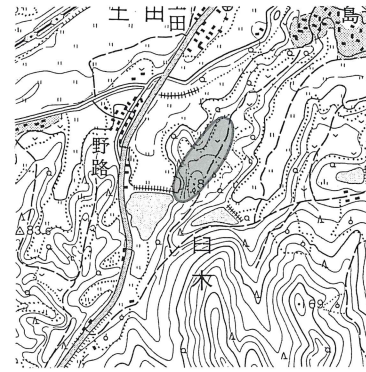
No.11 瑞雲遺跡
(S=1/25000「土佐井」)



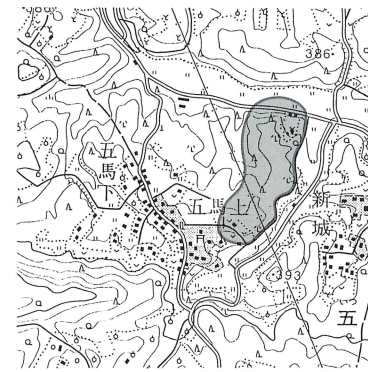
No.12 大迫平横穴墓群
(S=1/25000「土佐井」)



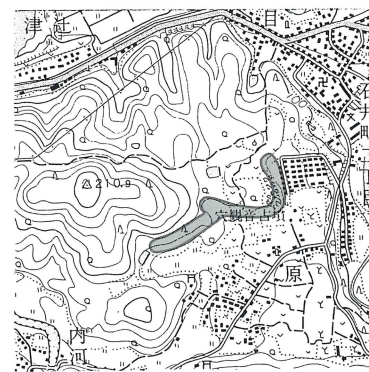
No.13 成恒笹原遺跡
(S=1/25000「土佐井」)



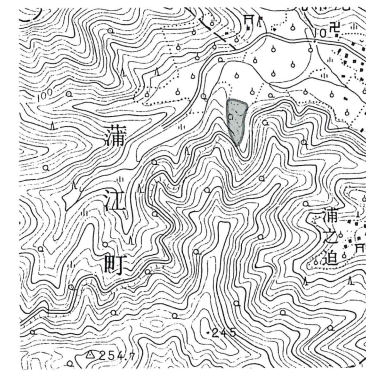
No.14 白木上ノ原遺跡
(S=1/25000「土佐井」)



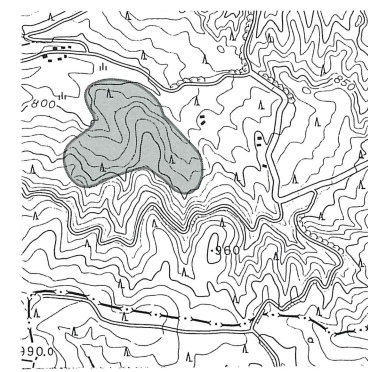
No.15 新井川遺跡
(S=1/25000「杖立」)



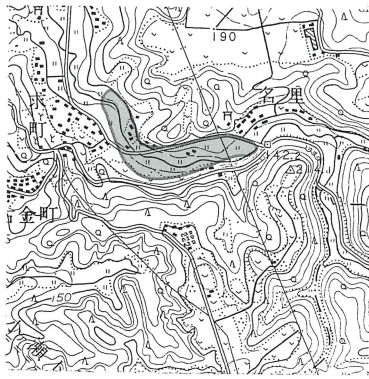
No.16 長者原横穴墓群
(S=1/25000「日田」)



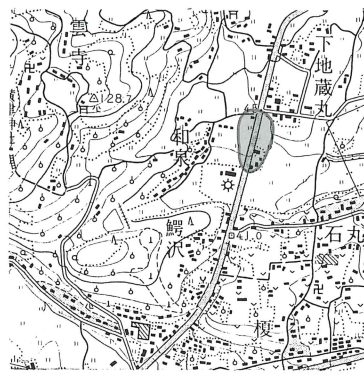
No.17 菅ヶ谷遺跡
(S=1/25000「三川内」)



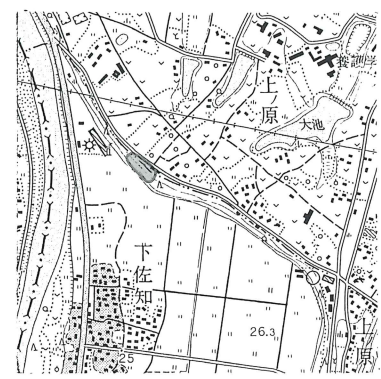
No.18 尾ノ嶽遺跡
(S=1/25000「立門」)



No.19 名里遺跡
(S=1/25000「日田」)



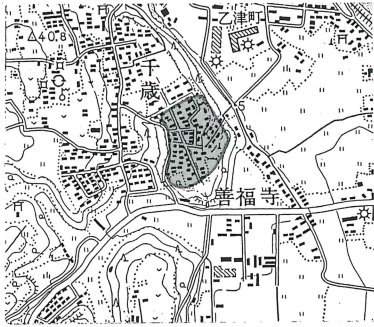
No.20 藤原友田遺跡
(S=1/25000「杵築」)



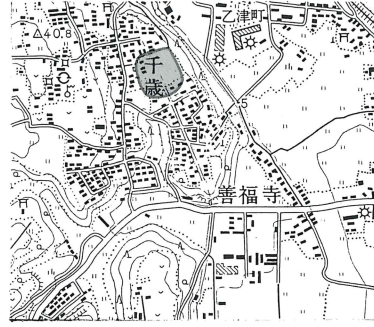
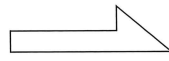
No.21 上ノ原遺跡
(S=1/25000「土佐井」)

2 周知遺跡の変更

番号	遺跡名	所在地	立地	種別	台帳番号	変更内容
1	千歳城跡	大分市大字千歳	台地	城館	322150	位置変更
2	大道遺跡群	大分市東大道・金池南・要町	沖積地	包蔵地・集落跡	322329	範囲変更
3	徳瀬遺跡	日田市大字庄手365-2ほか	河岸段丘	集落	204099	範囲縮小
4	村前遺跡	日田市大字庄手字村前214-2ほか	沖積地	包蔵地・集落跡	204216	範囲拡大
5	入龍遺跡	日田市大字竹田字高畑316-8	沖積地	包蔵地	204249	範囲拡大
6	加来東遺跡	中津市大字加来・福島	沖積地	集落	101151	縄文追加
7	上ノ原平原遺跡	中津市相原・永添・三光佐知	台地	集落跡	101123	範囲拡大
8	下深水小路遺跡	中津市三光下深水字小路	台地	集落跡	103040	位置変更
9	大源寺横穴墓群	中津市三光下秣字大源寺	丘陵斜面	横穴墓	103039	位置変更
10	塔ノ熊麿寺・塔ノ熊窯跡	中津市三光西秣	台地	社寺跡・生産遺跡	103034	範囲変更
11	岡崎城跡	中津市三光田口字岡崎	台地	その他の遺跡	103027	位置変更
12	岡崎遺跡	中津市三光田口字岡崎	台地	その他の墓	103026	範囲拡大
13	瑞雲寺遺跡	中津市三光成恒字随雲寺	台地	社寺跡	103024	位置変更
14	鴨山横穴墓群	中津市三光諫山字小迫	丘陵斜面	横穴墓	103023	位置変更
15	庵ノ尾横穴墓群	中津市三光成恒字庵ノ尾	丘陵斜面	横穴墓	103022	位置変更
16	野辺田横穴墓群	中津市三光森山・下秣	丘陵斜面	横穴墓	103017	範囲拡大
17	洗添横穴墓群	中津市三光森山洗添	丘陵斜面	横穴墓	103013	位置変更
18	森山遺跡	中津市三光森山	台地	散布地・集落跡	103012	範囲変更
19	諫山遺跡	中津市三光諫山	台地	散布地・その他の墓	103009	範囲変更
20	原口遺跡	中津市三光原口	台地	散布地	103008	範囲変更
21	外園遺跡	中津市三光臼木字外園	台地	その他の墓	103007	位置変更
22	臼木遺跡	中津市三光臼木	台地	散布地	103005	範囲変更
23	城の百穴横穴墓群	中津市三光土田字城	丘陵斜面	横穴墓	103004	位置変更
24	佐知遺跡	中津市三光佐知	河岸段丘	集落跡	103003	範囲拡大
25	佐知久保遺跡	中津市三光佐知	河岸段丘	集落跡	103002	範囲拡大
26	上畑成遺跡	中津市	台地	集落・城館	101134	範囲拡大
27	清水郎西遺跡	中津市大字加来	台地	集落跡(旧種別は散布地)	101069	範囲・種別変更
28	日田条里遺跡	日田市大字十二町字岸高567番1	沖積地	その他(条里)	204043	範囲縮小
29	大坪遺跡	日田市天瀬町大字桜竹字原1146-2	台地	包蔵地	204309	範囲拡大
30	丹生遺跡群	大分市大字丹川	台地	集落	322191	範囲拡大

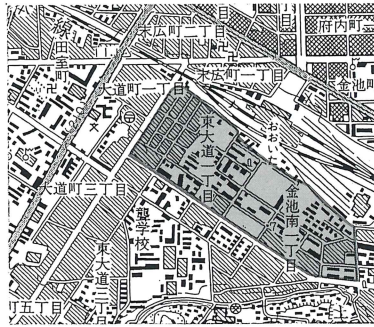


(変更前)

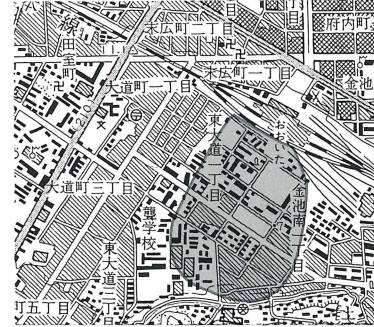
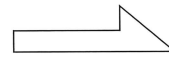


(変更後)

No.1 千歳城跡 (S=1/25000 「大分」)

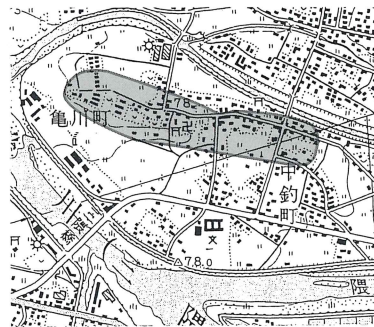


(変更前)

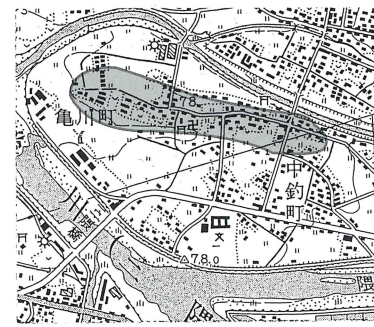
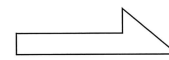


(変更後)

No.2 大道遺跡群 (S=1/25000 「大分」)

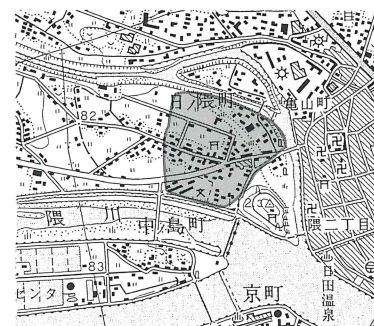


(変更前)

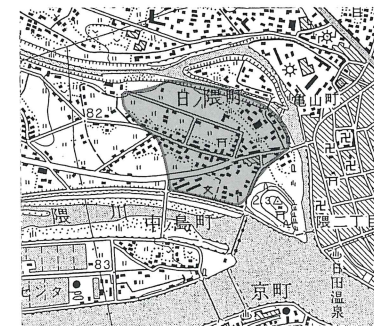
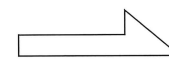


(変更後)

No.3 徳瀬遺跡 (S=1/25000 「日田」)

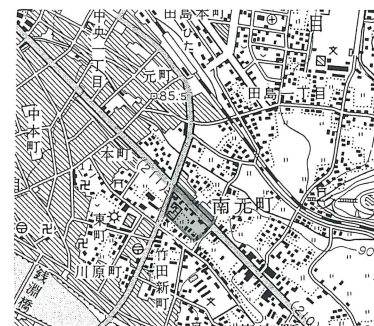


(変更前)

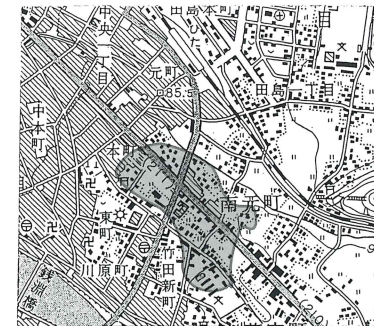
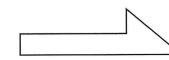


(変更後)

No.4 村前遺跡 (S=1/25000 「日田」)

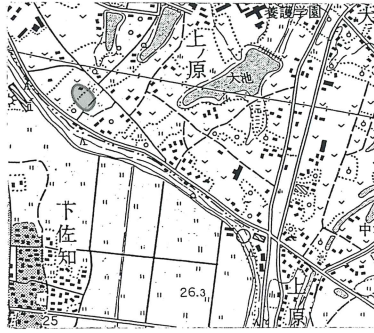


(変更前)

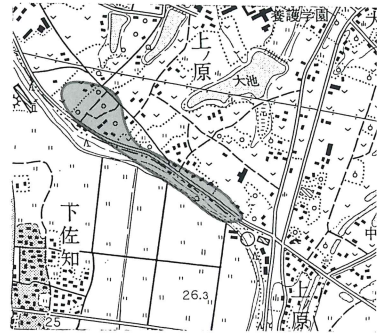
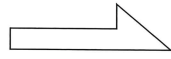


(変更後)

No.5 入龍遺跡 (S=1/25000 「日田」)

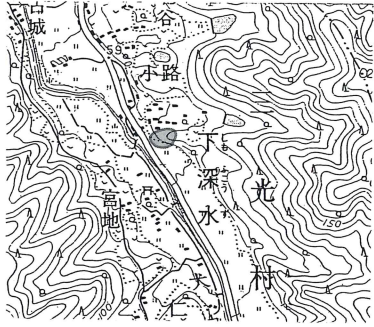


(変更前)

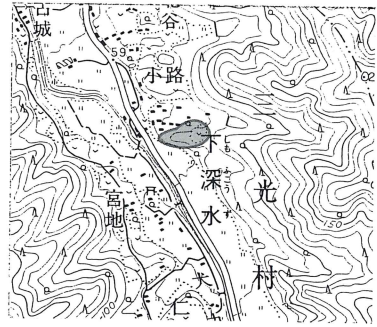
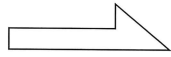


(変更後)

No.7 上ノ原平原遺跡 (S=1/25000「土佐井」)

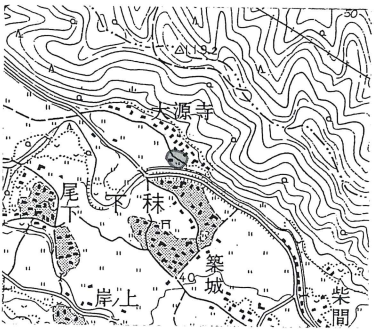


(変更前)

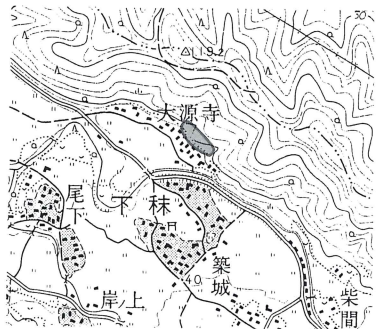
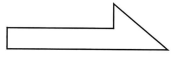


(変更後)

No.8 下深水小路遺跡群 (S=1/25000「宇佐」)

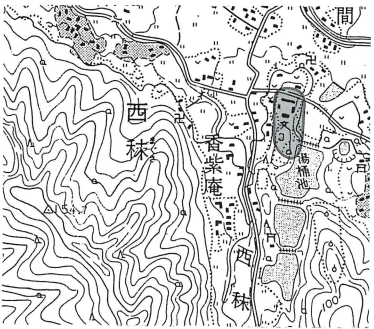


(変更前)

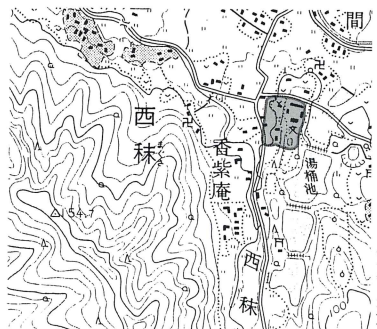
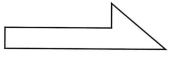


(変更後)

No.9 大源寺横穴墓群 (S=1/25000「土佐井」)

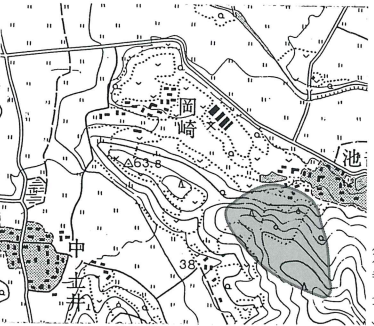


(変更前)

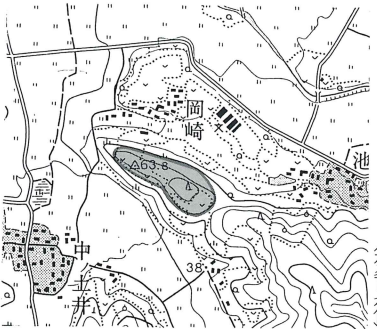
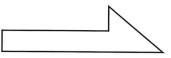


(変更後)

No.10 塔ノ熊麿寺 塔ノ熊窯跡 (S=1/25000「土佐井」)

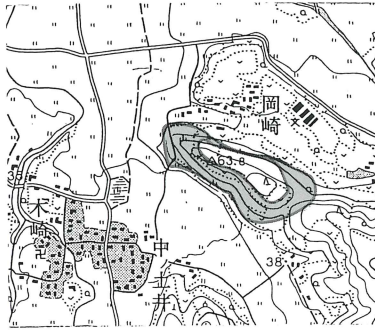


(変更前)

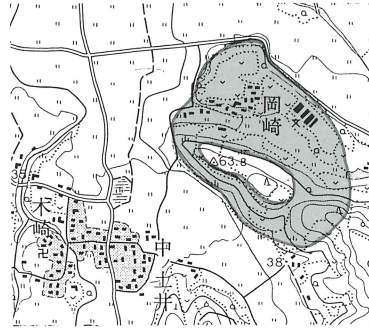


(変更後)

No.11 岡崎城跡 (S=1/25000「土佐井」)

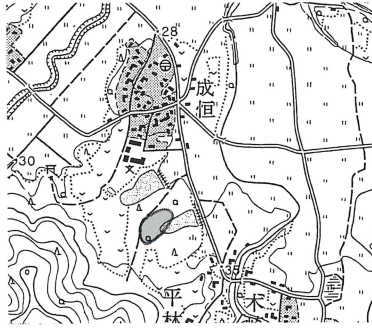


(変更前)

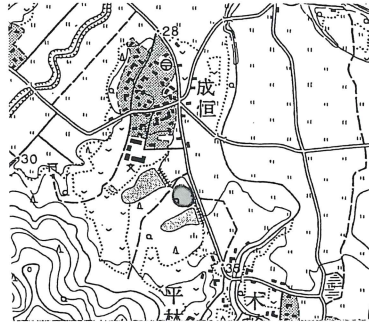
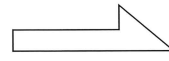


(変更後)

No.12 岡崎遺跡 (S=1/25000 「土佐井」)

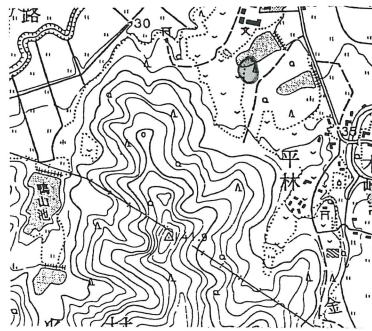


(変更前)

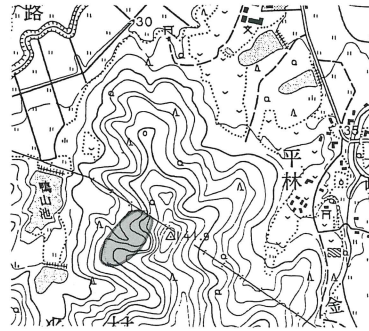
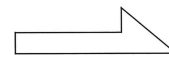


(変更後)

No.13 瑞雲寺遺跡 (S=1/25000 「土佐井」)

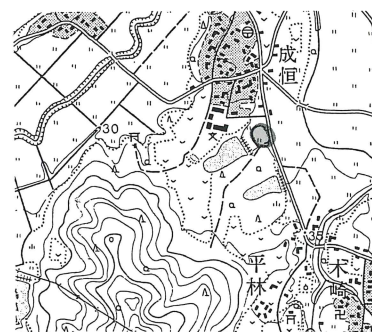


(変更前)

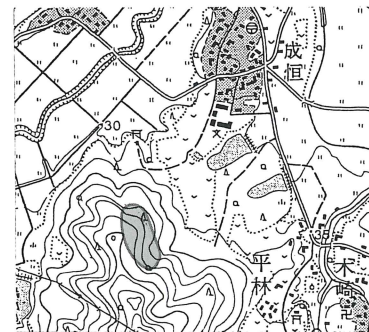
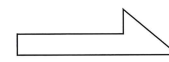


(変更後)

No.14 鴨山横穴墓群 (S=1/25000 「土佐井」)

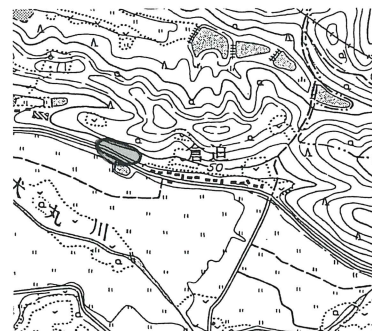


(変更前)

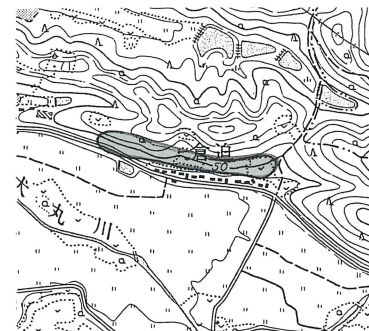
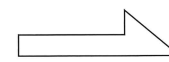


(変更後)

No.15 庵ノ尾横穴墓群 (S=1/25000 「土佐井」)

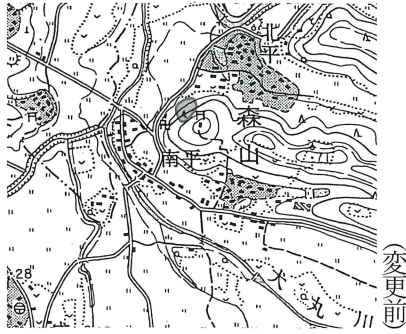


(変更前)

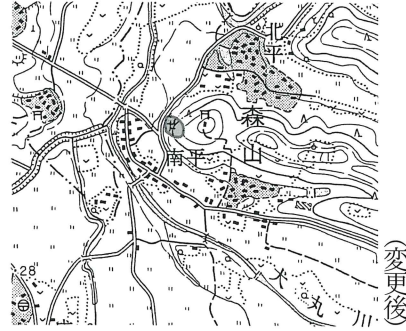
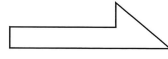


(変更後)

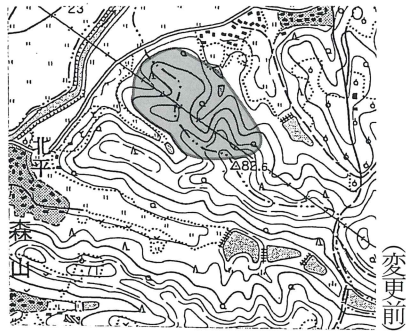
No.16 野辺田横穴墓群 (S=1/25000 「土佐井」)



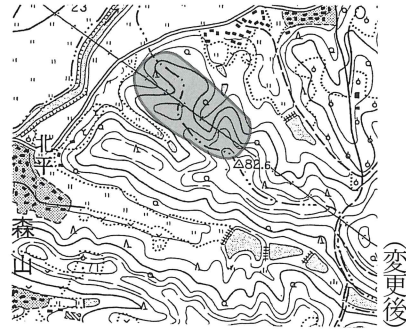
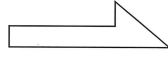
No.17 洗添横穴墓群
(S=1/25000「土佐井」)



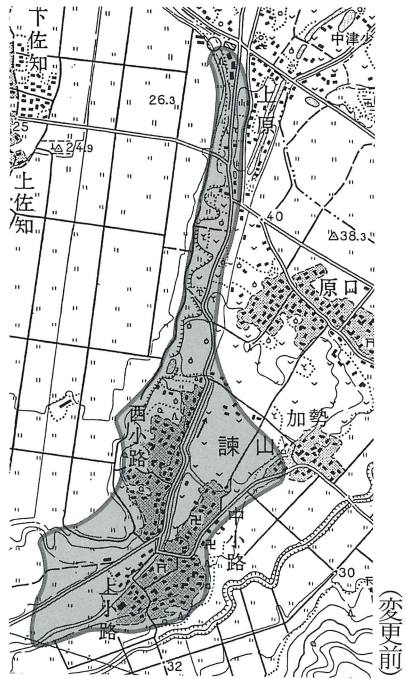
(変更後)



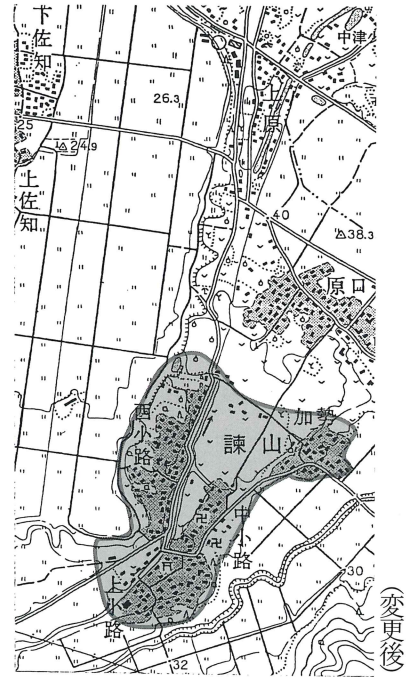
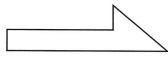
No.18 森山遺跡
(S=1/25000「土佐井」)



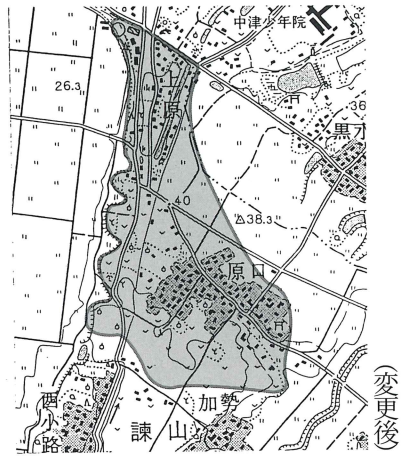
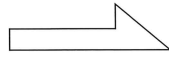
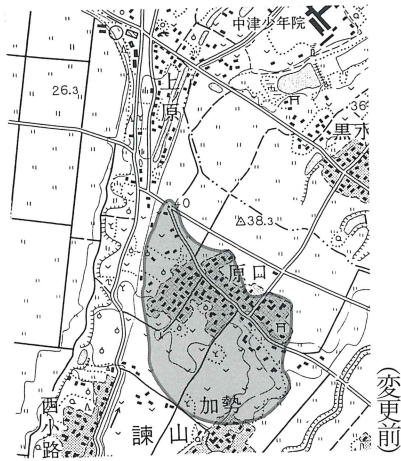
(変更後)



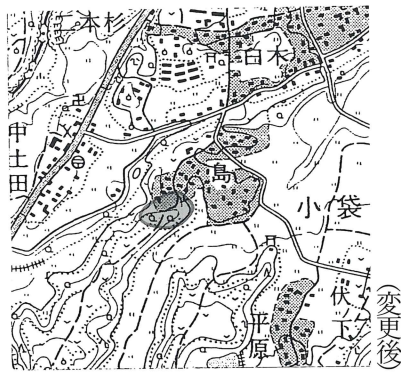
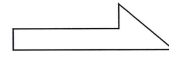
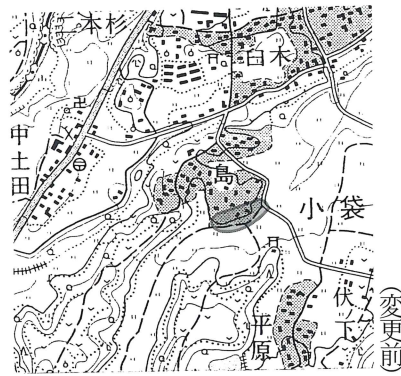
No.19 諫山遺跡
(S=1/25000「土佐井」)



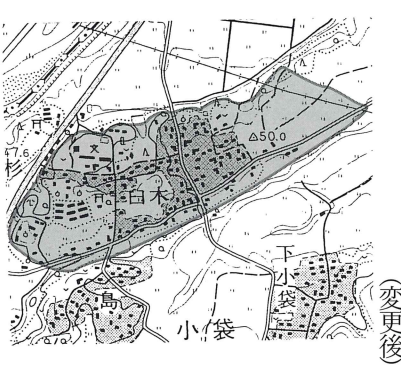
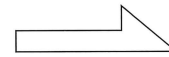
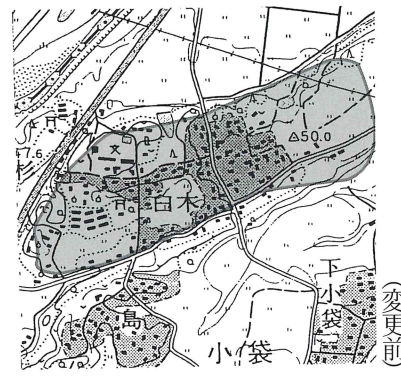
(変更後)



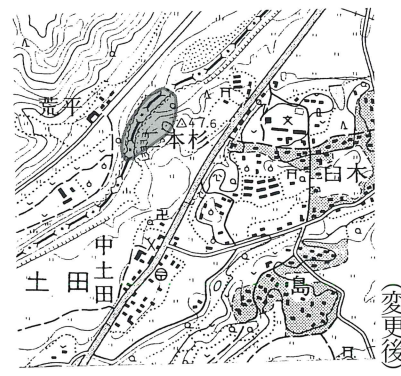
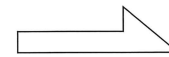
No.20 原口遺跡
(S=1/25000「土佐井」)



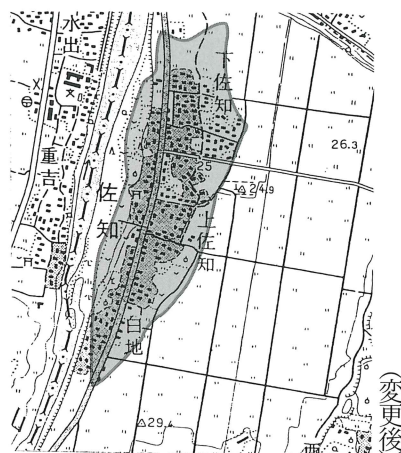
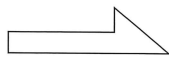
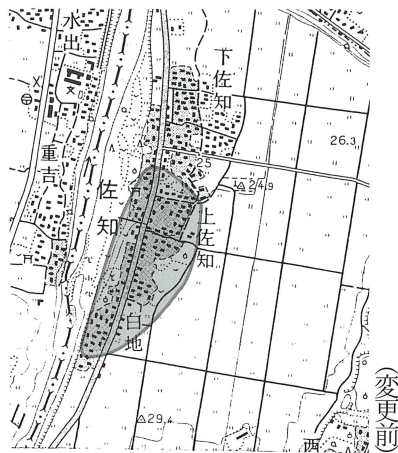
No.21 外園遺跡
(S=1/25000「土佐井」)



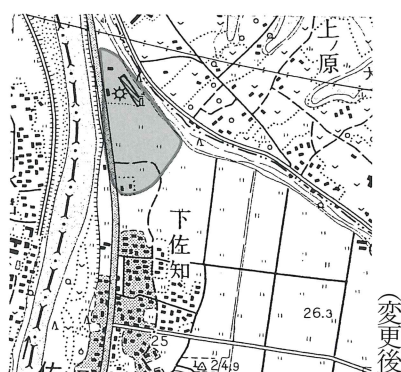
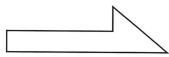
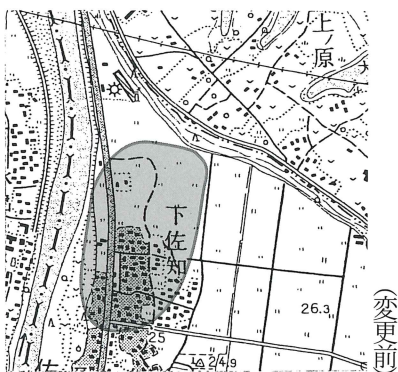
No.22 白木遺跡
(S=1/25000「土佐井」)



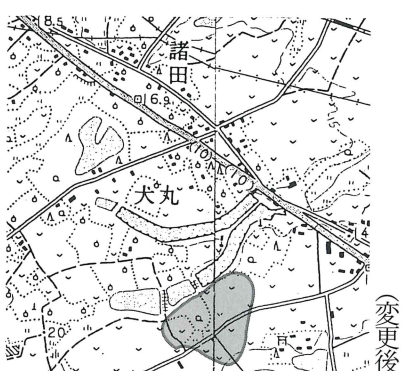
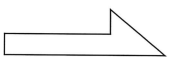
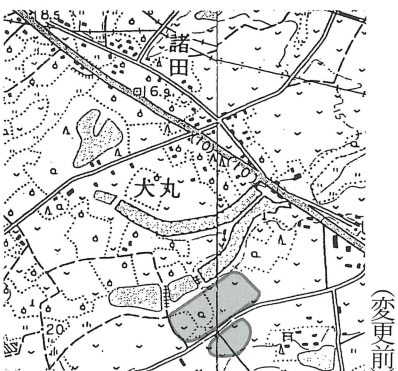
No.23 城の百穴横穴墓群
(S=1/25000「土佐井」)



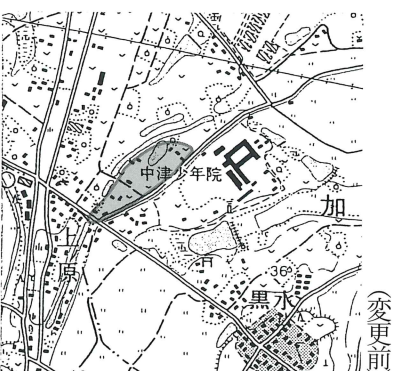
No.24 佐知遺跡
(S=1/25000「土佐井」)



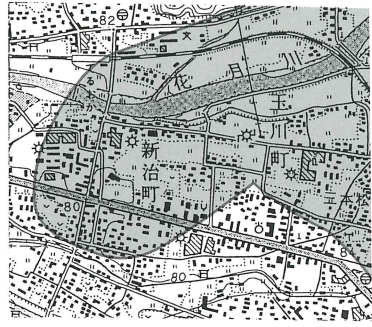
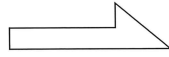
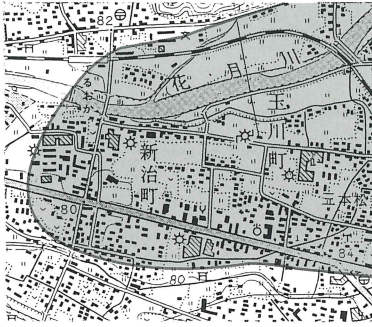
No.25 佐知久保遺跡
(S=1/25000「土佐井」)



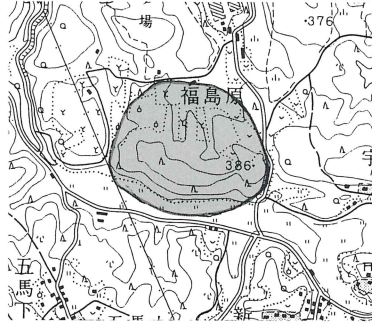
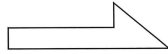
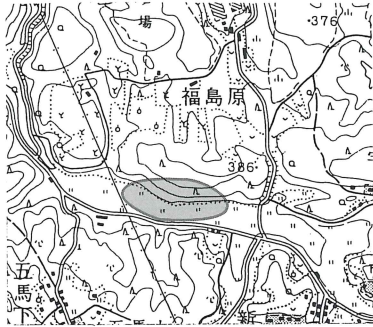
No.26 上畑成遺跡
(S=1/25000「土佐井」「宇佐」)



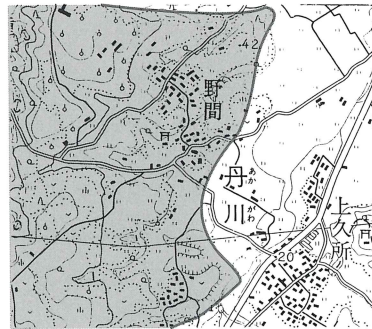
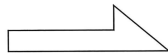
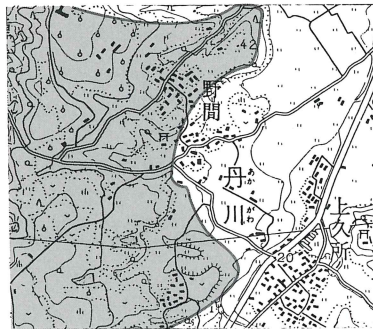
No.27 清水郎西遺跡
(S=1/25000「土佐井」)



No.28 日田条理遺跡 (S=1/25000「日田」)



No.29 大坪遺跡 (S=1/25000「杖立」)



No.30 丹生遺跡群 (S=1/25000「鶴崎」)

V 平成19年度現地説明会・展示会・講演会等行事の概要

1 現地説明会

名 称	主 催	内 容	期 日	参加人数
諸田南遺跡現地説明会	中津市教委	古代の掘立柱建物群	08.03.20	70人
大友氏館跡現地説明会	大分市教委	大友氏館跡第20次調査	07.10.06	300人
大道遺跡群現地説明会	大分市教委	古墳時代環濠と古代官衙跡	07.10.14	150人
岡本地区発掘調査現場説明会	竹田市教委	市立岡本小学校の児童を対象に遺跡の概要説明。	07.11.08 ～07.12.11	30人
下坂田西遺跡現地説明会	竹田市教委	市立城原小・都野小・岡本小の児童を対象に遺跡の現地説明及び発掘体験を行った。	07.11.08 ～07.12.11	30人
臼杵城跡発掘調査現地説明会	臼杵市教委	天守台遺構等の概略説明	08.03.23	35人
中世大友城下町跡発掘調査現地説明会	県埋蔵文化財センター	国道10号古国府拡幅・庄の原佐野線建設に伴う中世城下町発掘調査現場での説明	07.11.04	230人

2 展示会

名 称	主 催	内 容	期 日	会 場	参加人数
中津市文化財特別展示	中津市教委	今年度諸田遺跡、大勢遺跡の出土遺物・写真パネルの展示	07.05.09～ 07.05.21	小幡記念図書館	200人
諸田遺跡速報展	中津市教委	今年度諸田遺跡出土遺物・写真パネルの展示	07.04.20～ 07.04.22	諸田集会所	50人
別府の地宝展-埋蔵文化財と温泉の文化史-	別府市教委・別府大学附属博物館	市内出土埋蔵文化財や鶴見七湯廻記などの温泉資料を展示	07.11.01～ 07.12.14	別府大学附属博物館	678人
みて・きいて・かんじる大分のれきしタイムトラベラー2007	大分市教委	中世を中心とした海外で生産された焼き物の展示	07.10.10～ 07.11.25	海部古墳資料館	3,630人
「おおいたの歴史-むかしの人々の暮らしⅡ」展	県埋蔵文化財センター	小中学校用に作成した社会科副読本に準拠の展示	07.07.18～ 07.09.24	県立先哲史料館展示室	10,521人
「よみがえる大分の遺跡2007」展	県埋蔵文化財センター	県調査での出土品の展示	07.10.05～ 07.10.14	大分銀行赤れんが館・ライフバル	3,087人

3 講演会・シンポジウム

名 称	主 催	講 師	内 容	期日	会 場	参加人数
別府大学文化財学科創設10周年記念セミナー「経塚が語る中世の世界」	別府大学	佐藤良二郎	「大分県宇佐市妙楽寺出土経筒」	07.06.25	別府大学講堂	約200人
梅牟礼城シンポジウム	佐伯市教委	飯沼憲治・小柳和宏・原田昭一・中西義昌・小野英治	梅牟礼城と佐伯氏・縄張りから見た梅牟礼城・発掘調査から見た梅牟礼城	07.10.13	弥生文化会館	300人
別府の地宝	別府市教委・別府大学附属博物館	後藤宗俊・飯沼憲治・下村智・後藤一重・永野康洋・段上達雄	別府の歴史を考古学や歴史学の視点概観、各時代における別府のありようについての議論を行った。	07.11.07	別府大学メディアセンター	170人
おおいたん縄文-はり絵で創ろう！横尾貝塚の縄文集落-	大分市・大分市教委	岡村道雄氏(国立文化財機構奈良文化財研究所)	埋蔵文化財保存活用整備事業	07.08.25	コンパルホール	200人
大友氏遺跡フェスタ2007	大分市教委	伊藤正義氏(鶴見大学教授)	「大友の都市・豊後の城-地域の正統性-」	07.10.06	大分銀行赤レンガ館	220人

4 研 修

名 称	主 催	講 師	内 容	期日	会 場	参加人数
大分県市町村埋蔵文化財行政担当者研修会	県教育庁埋蔵文化財センター	原田昭一	来年度から全県で行う中世石造物調査について。他	07.07.05	埋蔵文化財センター	21人
初任者研修 「文化財からのメッセージ」	県教育庁埋蔵文化財センター		高等学校・特別支援学校教員新採用者	07.10.04	埋蔵文化財センター	43人
			中学校教員新採用者	07.10.11	埋蔵文化財センター	22人
			小学校教員新採用者	07.10.25	埋蔵文化財センター	27人

VI 平成19年度刊行の埋蔵文化財関係文献一覧

1 調査報告書

発行	報 告 書 名	内 容	規 格	刊行年月日
中津市教委	福島遺跡 ボウガキ地区・入垣地区・東入垣地区 中津市文化財調査報告第43集	弥生時代中期の溝状遺構や集落跡	A4版本文57 p	2008. 3.19
	犬丸川流域遺跡 縫原地区・平田地区・長善寺地区 中津市文化財調査報告第44集	縫原地区は6世紀末から7世紀初頭の瓦が出土。平田地区は8世紀後半の溝状遺構。長善寺地区は中世の土壇。	A4版本文38 p	2008. 3.31
	沖代地区条里跡・長畑地区・橋爪地区・桜木地区・加来加来原地区・田尻新貝地区・長者屋敷遺跡中津城 (VII) 中津市文化財調査報告第45集	沖代地区条里跡長畑地区は古代集落跡。橋爪・桜木地区は時期不明溝状遺構。加来加来原地区と田尻新貝地区は遺構・遺物なし。長者屋敷遺跡は古代の官衙跡。中津城は堀と土塁跡	A4版本文26 p	2008. 3.31
宇佐市警察 杵築市教委	市内遺跡発掘調査概報16	平成19年度発掘調査の概要	A4版本文16 p	2008. 3.31
	市内遺跡発掘調査事業報告書第3集	史跡法鏡寺廃寺跡の調査報告書	A4版本文101 p	2008. 3.31
杵築市教委	小熊山古墳とその時代展図録	平成18年度開催のきつき城下町資料館企画展「小熊山古墳とその時代」展の図録	A4版85P	2008. 3.31
大分市教委	大分市埋蔵文化財調査年報Vol.18 2006年度	大分市教委が実施したH18年度調査の概要	A4版本文39 p	2007.12.28
	玉沢地区条里跡第10～14・16・18・19次発掘調査報告	古墳時代集落と古墳時代～近世の水田跡	A4版本文162 p	2008. 3.31
	府内城・城下町跡5 第16次調査報告書	府内城北丸及び府内城築城時の石垣等	A4版本文98 p 写真図版26 p	2008. 3.31
	大友府内12 都市計画道路六坊中島線拡幅工事に伴う埋蔵文化財発掘調査報告書(3)	中世府内町第4南北街路と町屋跡	A4版本文190 p 写真図版27 p	2008. 3.31
	下郡遺跡群VI-大分市下郡地区土地区画整理事業に伴う埋蔵文化財発掘調査報告書5-1	弥生中期～中世の集落跡等	A4版本文452 p 写真図版CD付属	2008. 3.31
	宮苑井ノ口遺跡第4次発掘調査報告書	弥生中期～古墳時代後期の集落跡	A4版本文54 p 写真図版20 p	2008. 3.31
	大道遺跡群1 大分駅周辺総合整備事業に伴う埋蔵文化財発掘調査報告書4	古墳時代前期の土坑・中世の溝等	A4版本文86 p 写真図版16 p	2008. 3.31
	横尾遺跡-大分市横尾土地区画整理事業に伴う発掘調査報告書-	古代の掘立柱建物跡群	A4版本文62 p 写真図版20 p	2008. 3.31
	横尾貝塚-大分県大分市大字横尾所在の横尾貝塚範囲確認調査報告書-	横尾貝塚の範囲確認とアカホヤ直下検出の水場遺構他	A4版本文316 p 写真図版26 p	2008. 3.31
	大分市内遺跡確認調査概報-2007年度-	大友氏館跡、旧万寿寺跡、城原・里遺跡、千代丸古墳の確認調査	A4版本文34 p (含写真図版)	2008. 3.31
大分県教育庁文化財センター	杵築城下町跡2 大分県教育庁埋蔵文化財センター調査報告書第22集	近世城下町の調査	A4版本文172 p	2008. 2.15
	豊後府内8 大分県教育庁埋蔵文化財センター調査報告書第23集	中世大友城下町跡第34次・43次調査	A4版本文351 p	2008. 3.30
	豊後府内9 大分県教育庁埋蔵文化財センター調査報告書第24集	中世大友城下町跡第36次・55次調査	A4版本文290 p	2008. 3.30
	若宮八幡宮遺跡 大分県教育庁埋蔵文化財センター調査報告書第25集	縄文・弥生(赤彩木製品)・古代の遺物。旧河道・溝・土坑。	A4版本文140 p	2008. 3.30
	豊後府内10 大分県教育庁埋蔵文化財センター調査報告書第26集	中世大友城下町跡第40次調査	A4版本文77 p	2008. 3.30
	東田室遺跡 大分県教育庁埋蔵文化財センター調査報告書第27集	弥生(ヘラ描き絵画壺)・古墳・古代の集落。	A4版本文258 p	2008. 3.30
	豊後府内11 大分県教育庁埋蔵文化財センター調査報告書第28集	中世大友城下町跡第61次調査。瑞光寺の南側に想定される位置。	A4版本文41 p	2008. 3.30
	諸田南・定留遺跡 大分県教育庁埋蔵文化財センター調査報告書第29集	縄文早期陥し穴と炉穴、古墳～古代の祭祀跡。	A4版本文110 p	2008. 3.30

発行	報告書名	内 容	規 格	刊行年月日
大分県教育庁文化財センター	国道212号(中津道路)道路改良工事に伴う埋蔵文化財発掘調査報告書(2) 大分県教育庁埋蔵文化財センター調査報告書第30集	縄文・弥生・古墳・古代・中世の集落。水路・水田。	A4版本文156p	2008. 3.30
	一級河川求来里川河川改良工事に伴う埋蔵文化財発掘調査報告書 大分県教育庁埋蔵文化財センター調査報告書第31集	弥生・古墳の集落(韓式土器)	A4版本文110p	2008. 3.30
	岩ノ下岩陰遺跡 大分県教育庁埋蔵文化財センター調査報告書第32集	県道工事に伴い縄文早期・後期の包含層を完掘。	A4版本文58p	2008. 3.30
	折立遺跡 大分県教育庁埋蔵文化財センター調査報告書第33集	弥生・古墳の集落。弥生中期の花弁状竪穴住居跡。	A4版本文82p	2008. 3.30
	黒水遺跡拝香地区 大分県教育庁埋蔵文化財センター調査報告書第34集	中世居館跡	A4版本文8p	2008. 3.30
	真木草場遺跡 大分県教育庁埋蔵文化財センター調査報告書第35集	奈良時代の溝・土坑	A4版本文13p	2008. 3.30
	大分県内遺跡発掘調査概報11	農林業関係事業箇所と西南戦跡の分布調査	A4版本文28p	2008. 3.30
大分県埋蔵文化財年報16	県下の埋蔵文化財調査を網羅	A4版本文24p	2008. 3.30	

2 研究論文等

執筆者	題 名	掲 載 文 献	編 集	刊行年月
池邊千太郎	城原・里遺跡を解析するー豊後国海部郡の官衙遺跡ー	大分県地方史第203号	大分県地方史研究会	2008.3
萩 幸二	三稜尖頭器の成立についてー九州島における分布と瀬戸内系文化の影響からー	九州旧石器第11号	九州旧石器文化研究会	2007.9
沖野 誠	大分県の動向	九州旧石器第11号	九州旧石器文化研究会	2007.9
梶原 秀彦	ヒタのクニの弥生集落と北部九州のクニグニ 上	日田文化50		
小柳 和宏	国東六郷山寺院の成立と展開	考古学と中世史研究第4巻「中世寺院暴力と景観」	古志書院	2007.7
高橋 徹	2006年の考古学会の動向古墳時代 九州	考古学ジャーナル558	ニューサイエンス社	
原田 昭一	大分県	中世墓資料集成ー補遺編ー	中世墓資料集成研究会	2007.7
原田 昭一	豊後府内から出土した無縫塔の新例ー中世大友府内町跡第9次調査区出土の無縫塔中台の検討	考古学に学ぶ(Ⅲ)	同志社大学考古学シリーズ刊行会	2007.7
古川 匠	6世紀における装飾馬具の「国産化」について	古文化談叢第57集	九州古文化研究会	2007.9
横澤 慈	大分県の縄文時代住居の概要	九州の縄文住居Ⅱ	九州縄文研究会	2008.2
綿貫 俊一	有茎尖頭器にみる縄文時代草創期の世界	縄文時代のはじまり 愛媛県上黒岩遺跡の研究成果	小林謙一・国立歴史民俗博物館	2008.3

大分県埋蔵文化財年報 17

(平成19年度のまとめ)

平成21年3月31日発行

編修・発行者 大分県教育庁埋蔵文化財センター
〒870-1113 大分市大字中判田1977番地
TEL 097-597-5675

印刷所 株式会社 プリメディア