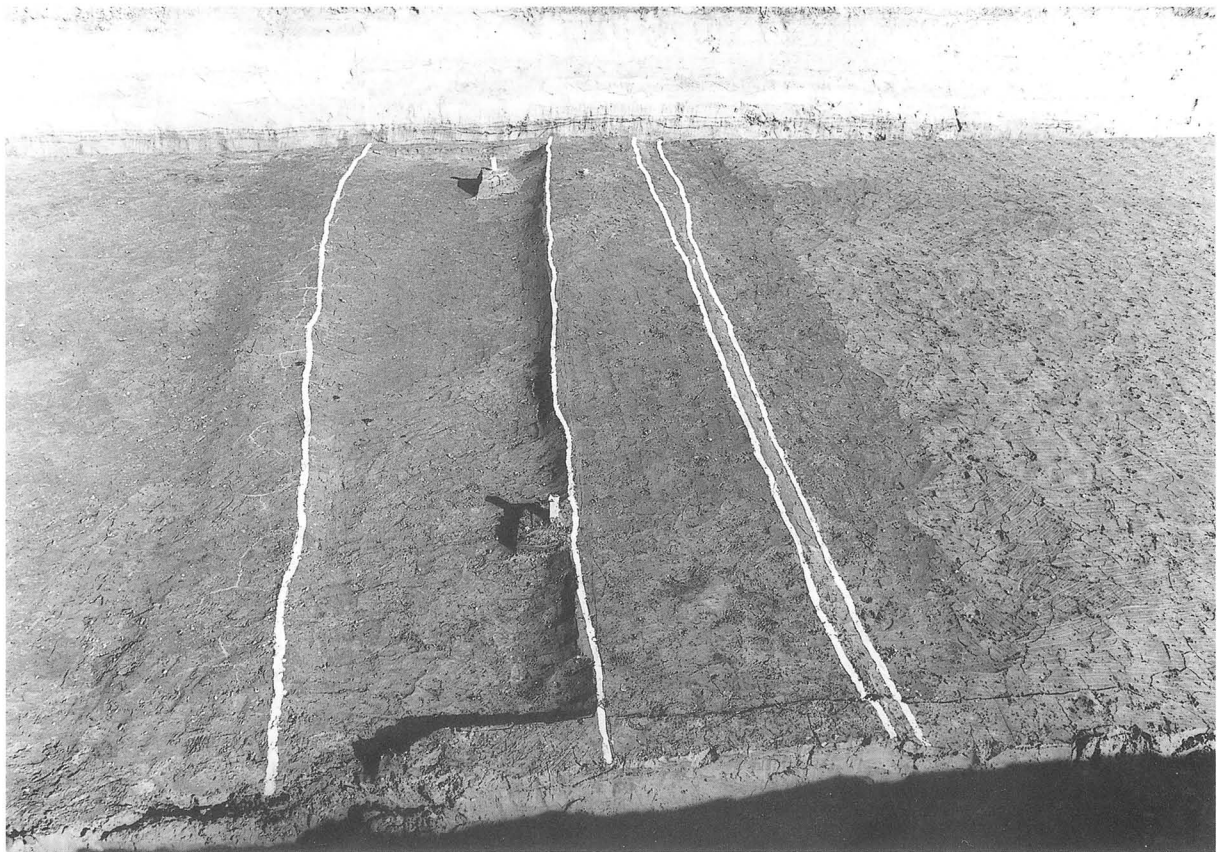


1 調査区 畦畔301検出状況(西から)



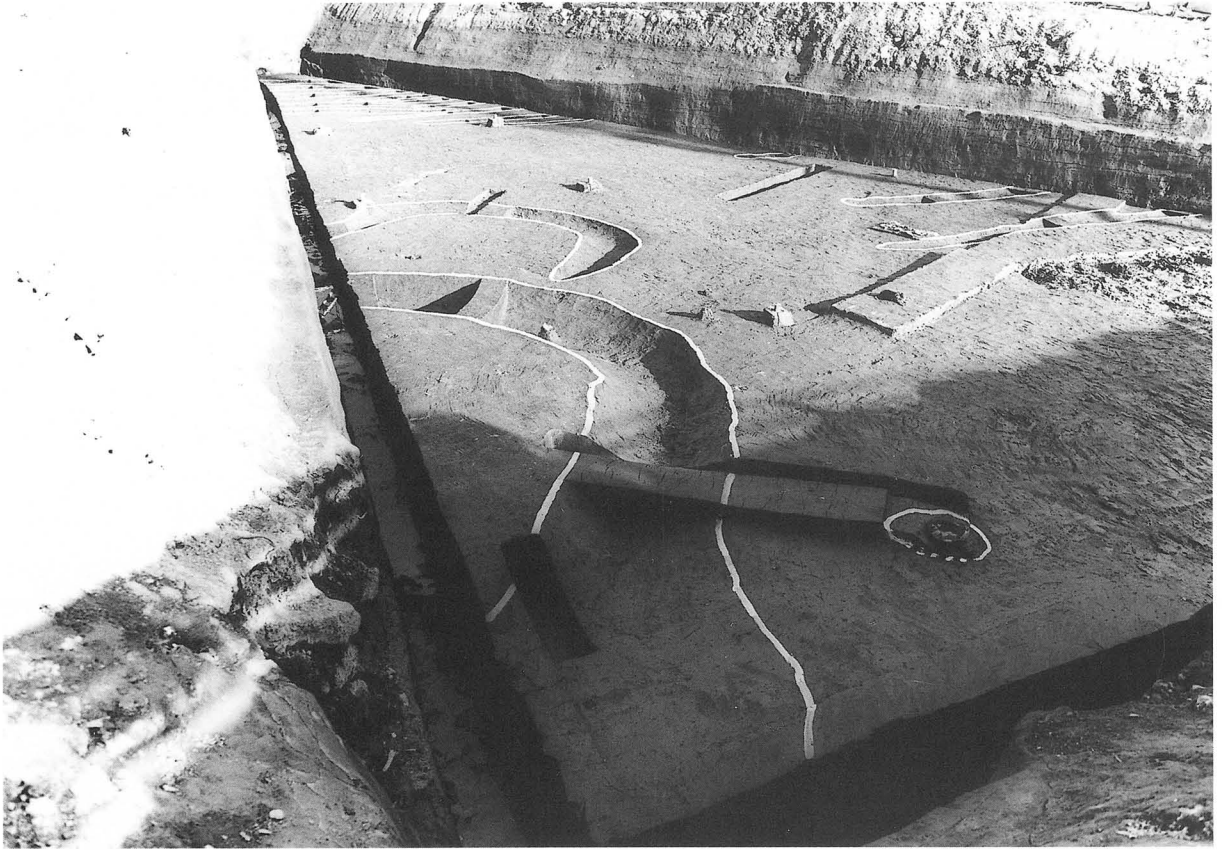
1 調査区 畦畔302、S D 301検出状況(西から)



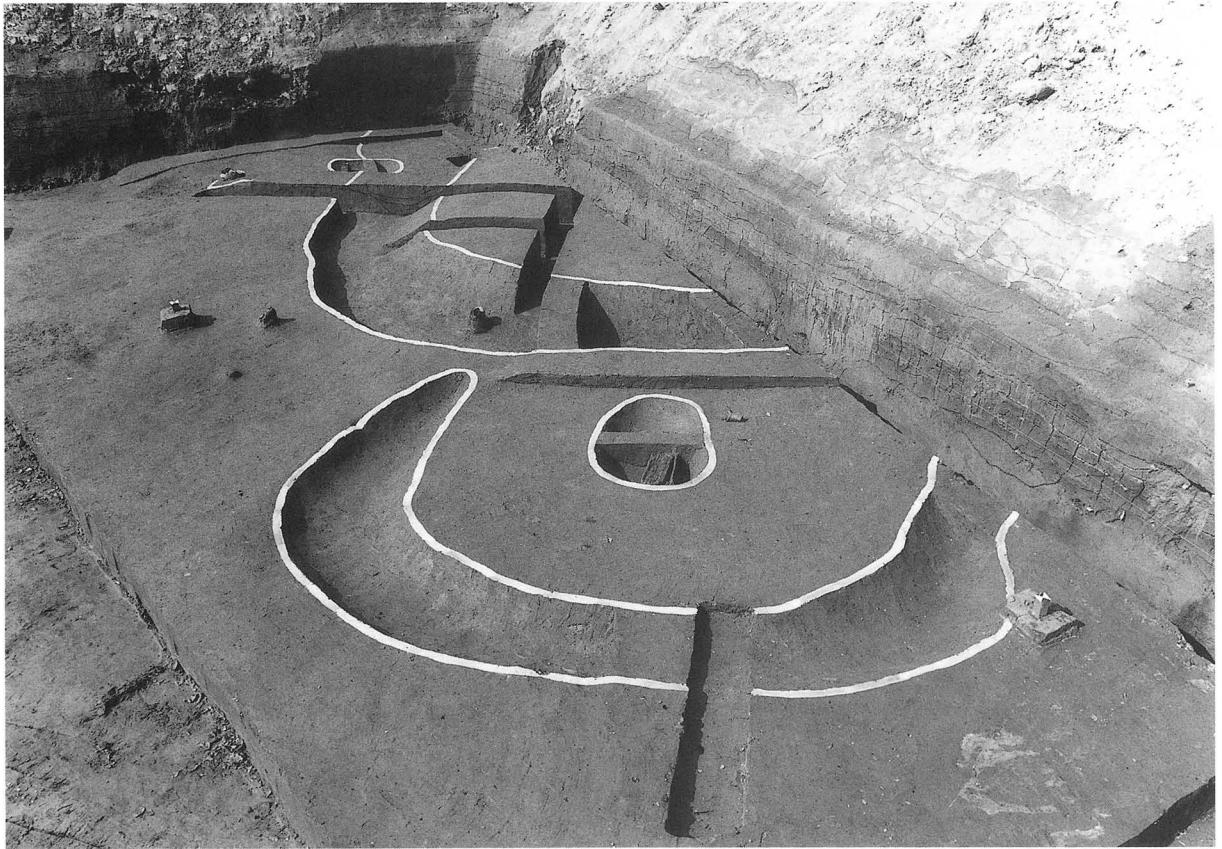
1 調査区 第4面北部検出状況(南西から)



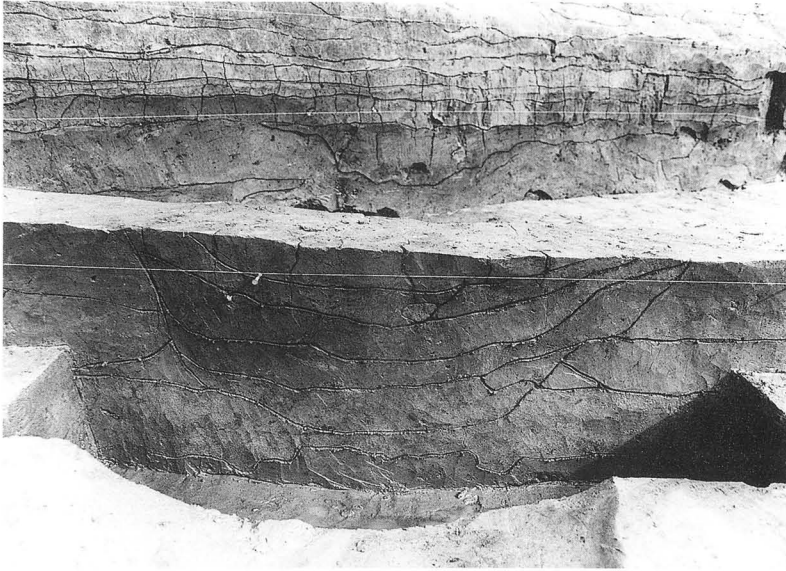
2 調査区 第4面全景(上が北)



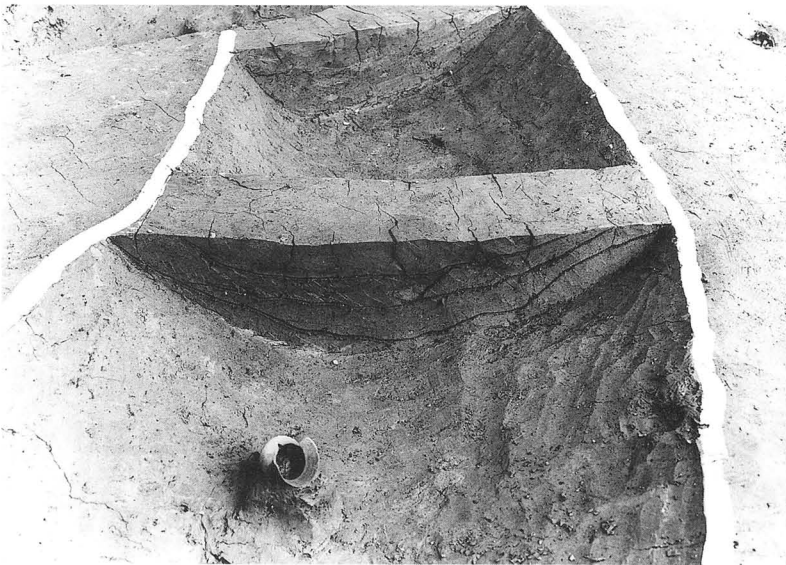
2調査区 401号墳・402号墳検出状況(北西から)



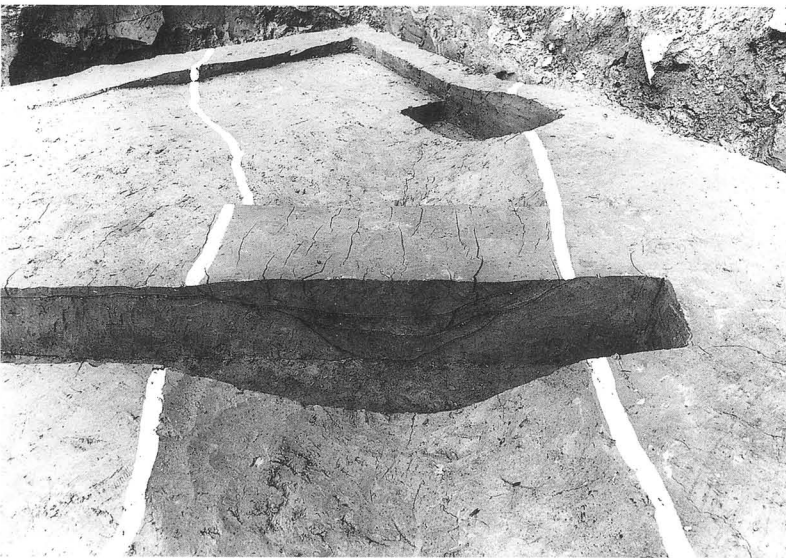
2調査区 同上(東から)



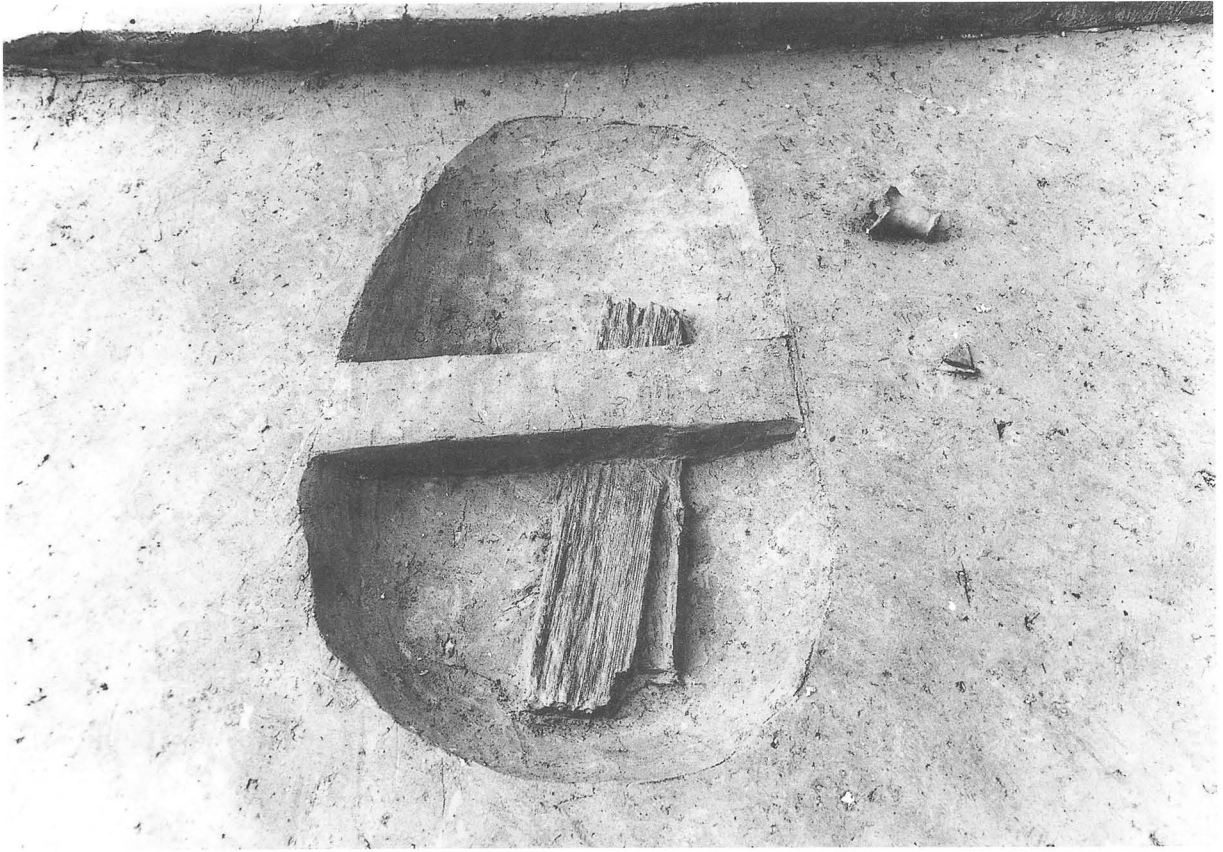
2 調査区  
401号墳  
南周溝墓断面(西から)



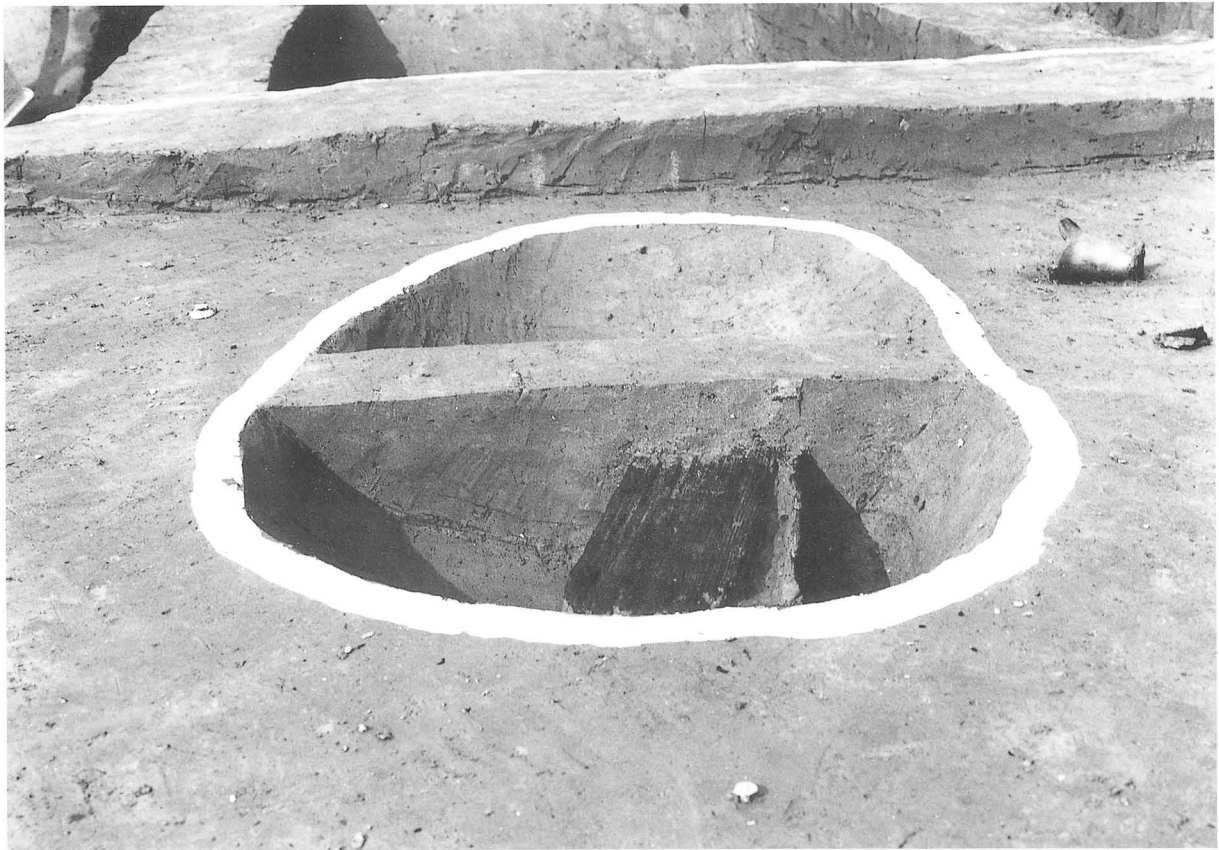
2 調査区  
401号墳  
南周溝遺物出土状況(西から)



2 調査区  
401号墳  
西周溝墓断面(東から)



2 調査区 402号墳主体部木棺検出状況(南東から)



2 調査区 同上 断面(南東から)



2 調査区 402号墳主体部木棺検出状況(北東から)



2 調査区 402号墳 主体部木棺蓋板除去後(南東から)



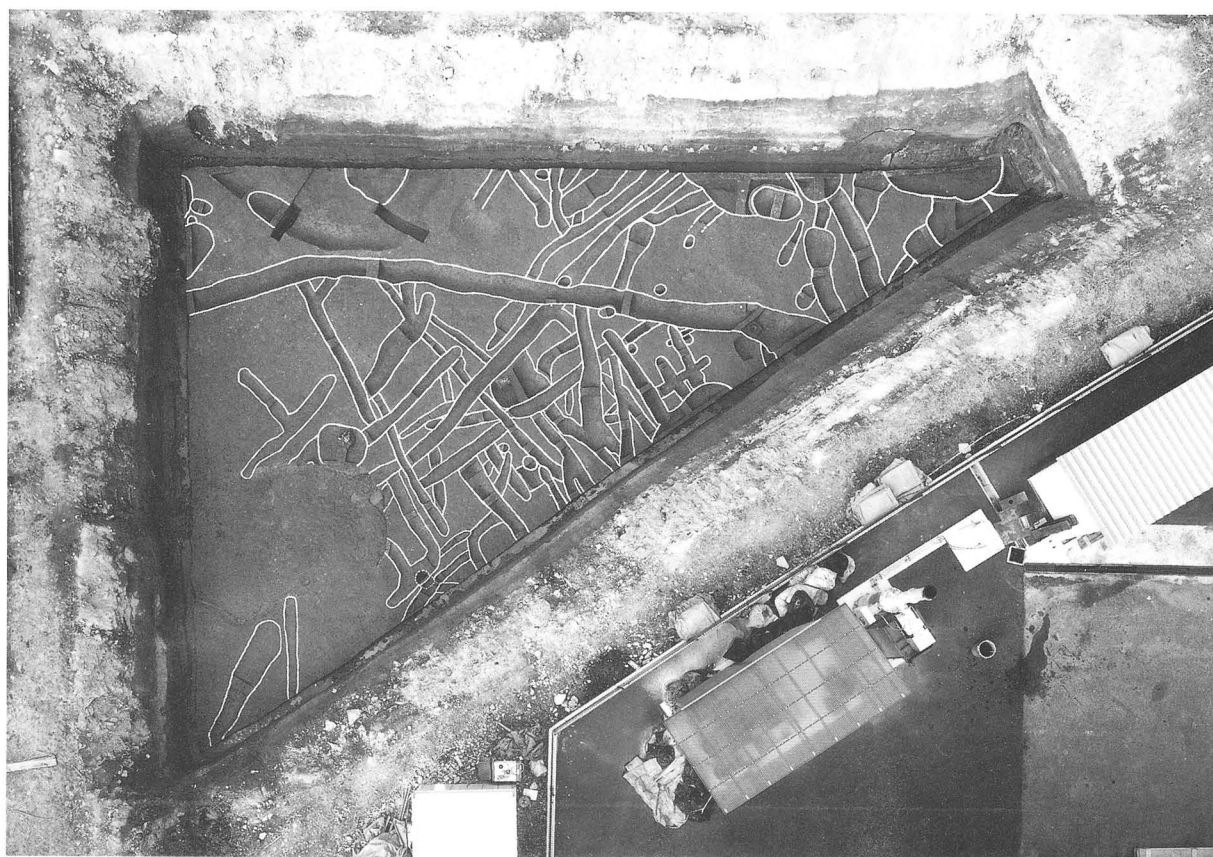
2 調査区 土器棺墓401検出状況(南から)



2 調査区 SW401検出状況(南から)

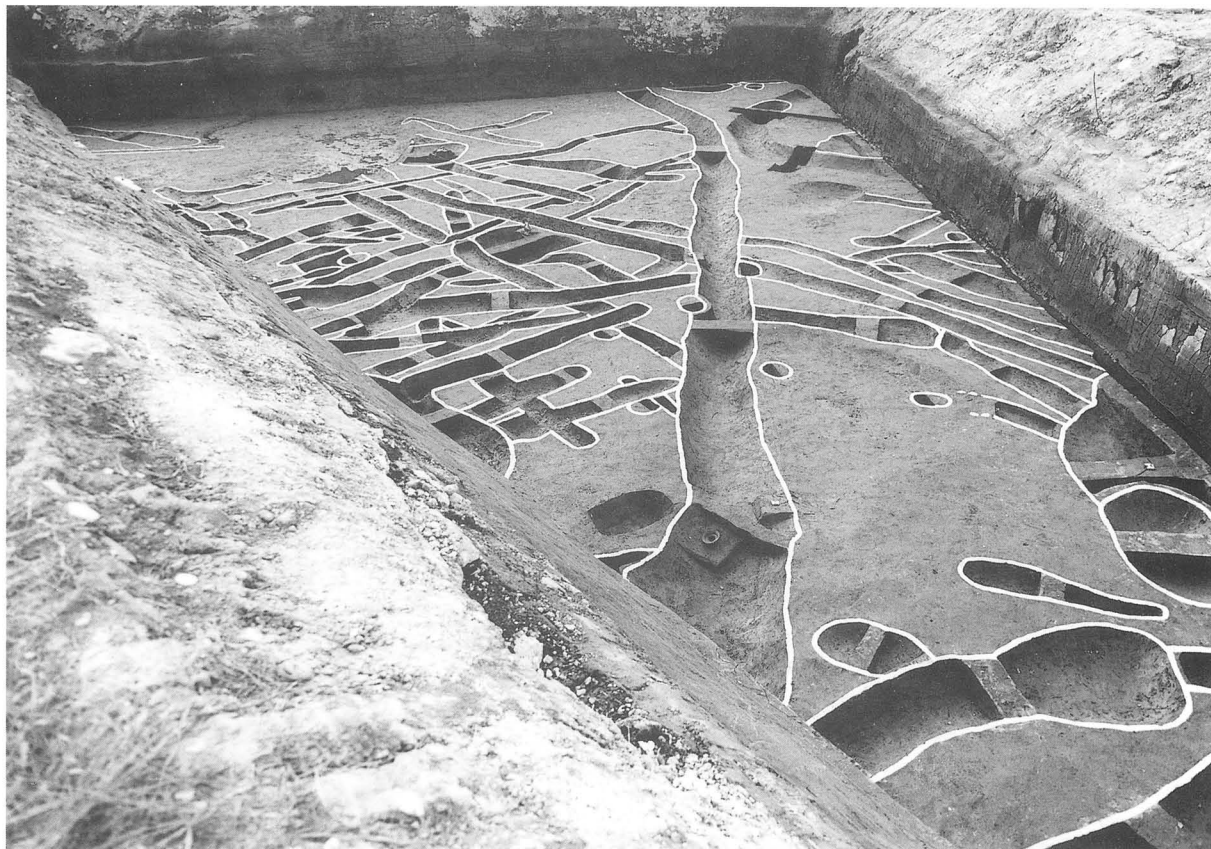


1 調査区 第5面全景(上が東)

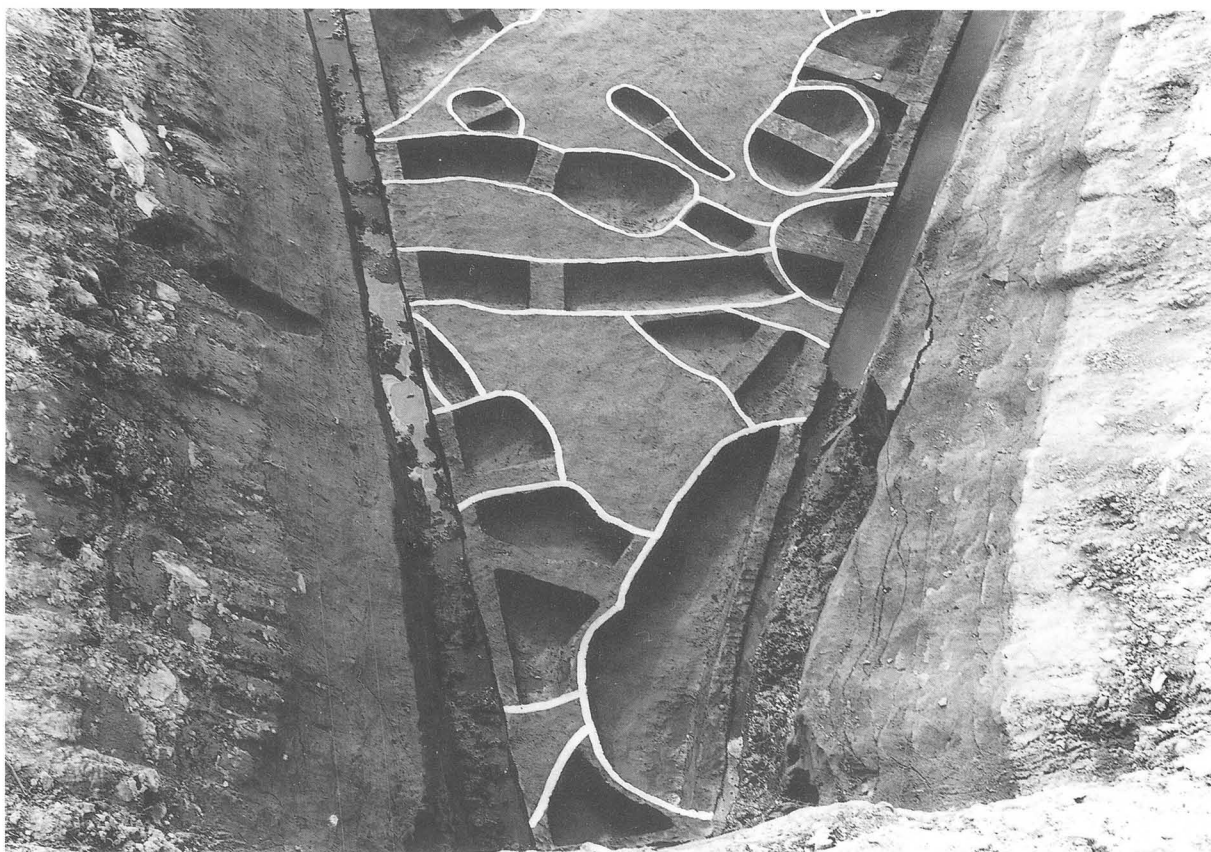


2 調査区 第5面全景(上が北)





2 調査区 中西部遺構検出状況(東から)



2 調査区 東部遺構検出状況(東から)



2 調査区 S K 506検出状況(東から)



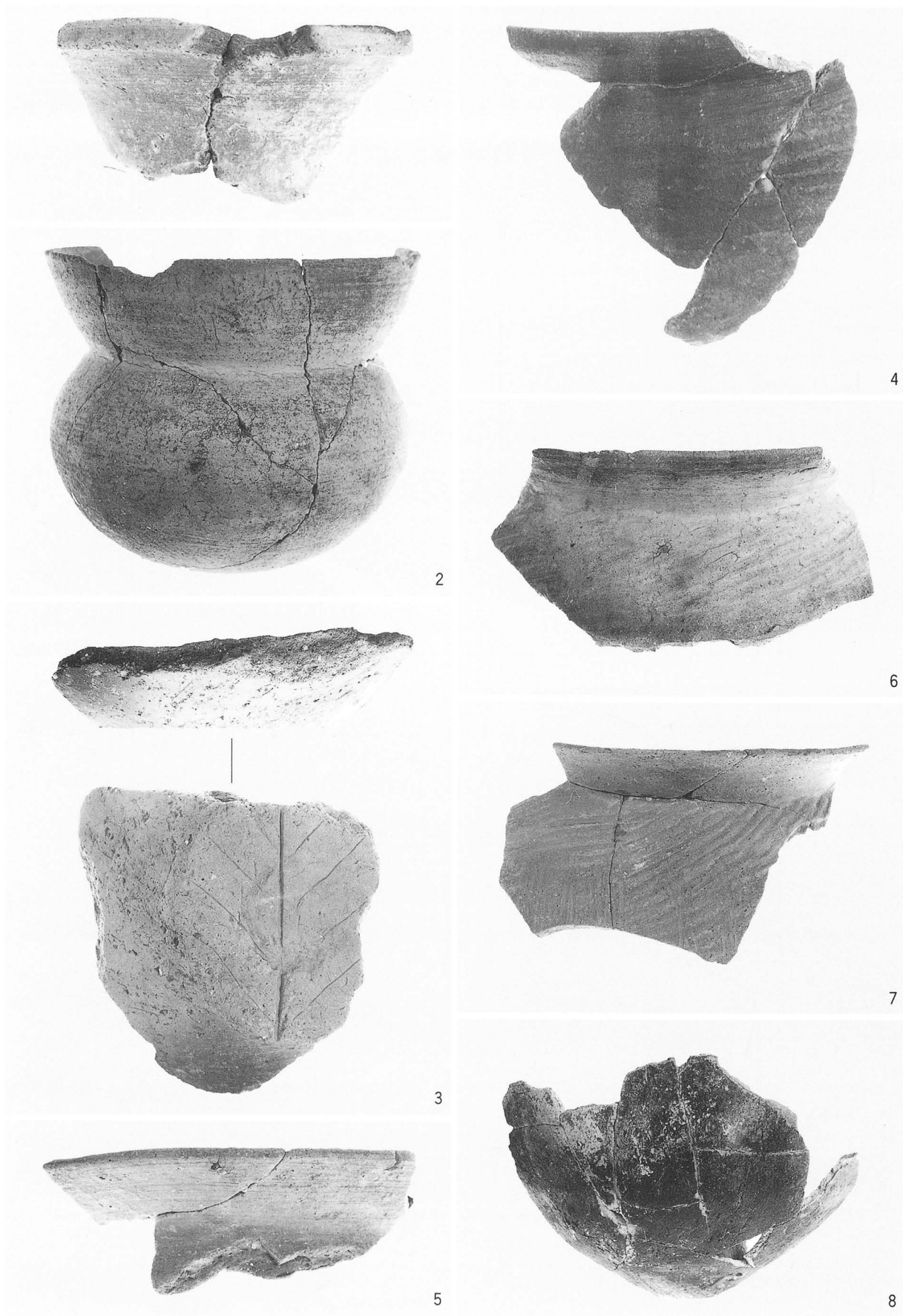
2 調査区 同上 遺物出土状況(東から)



2 調査区 S K 508検出状況(東から)



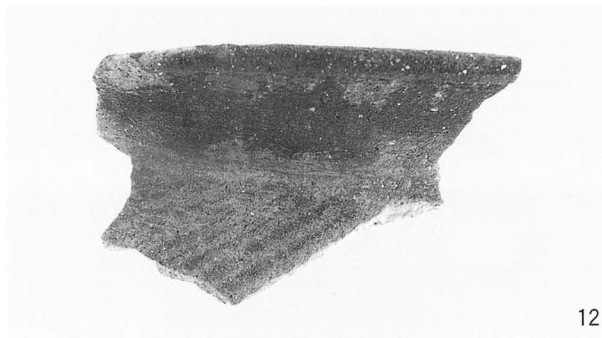
2 調査区 調査風景(西から)



401号墳(1~8)出土遺物



9



12



10



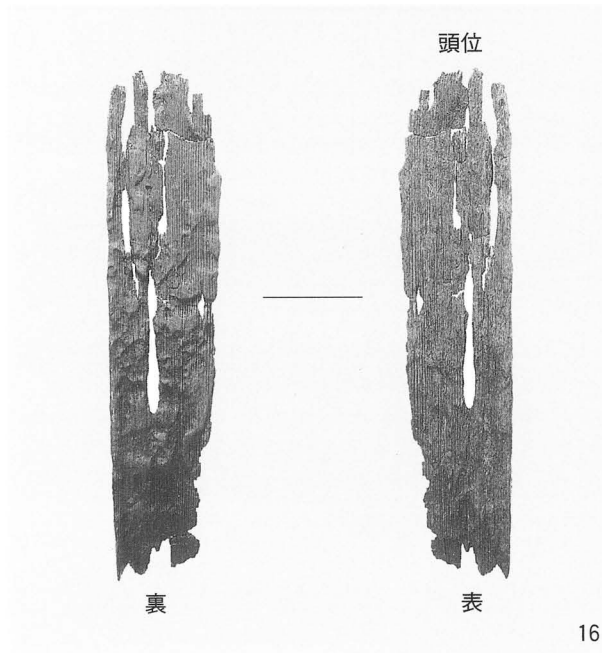
13



11



14

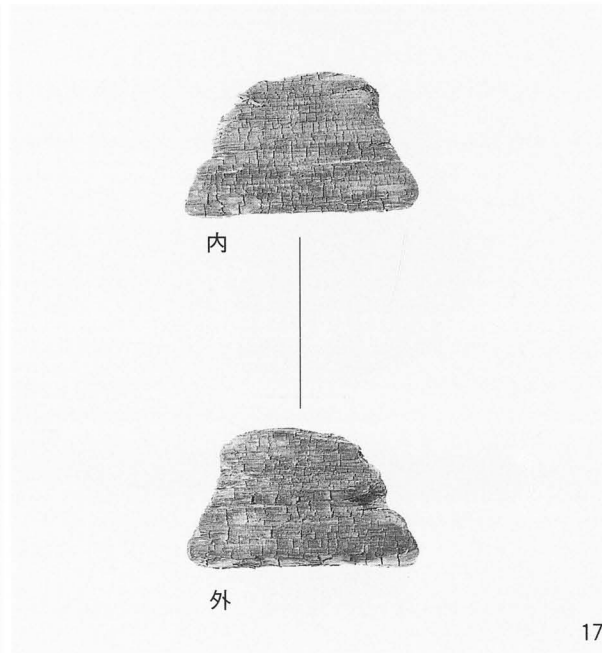


頭位

裏

表

16

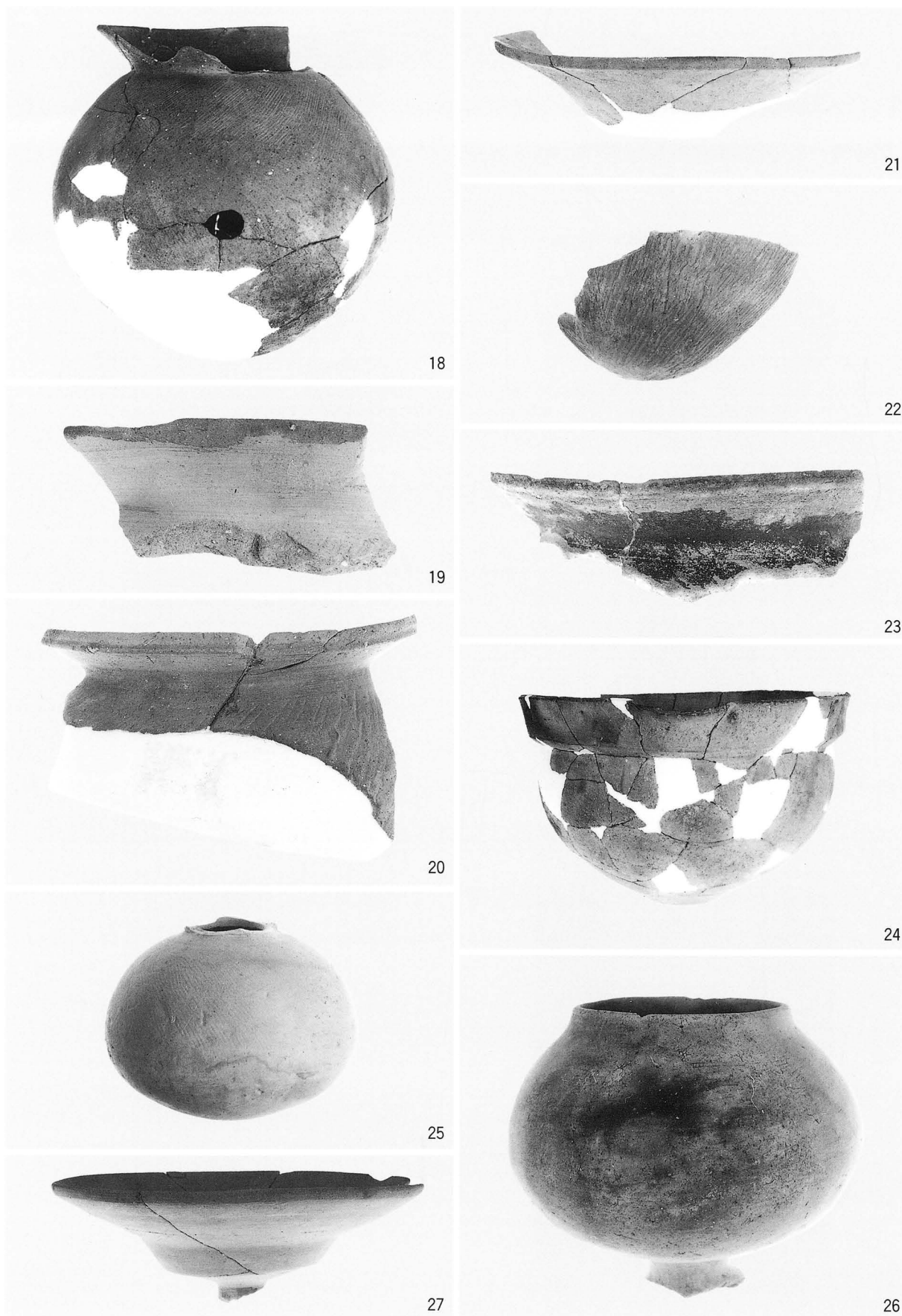


内

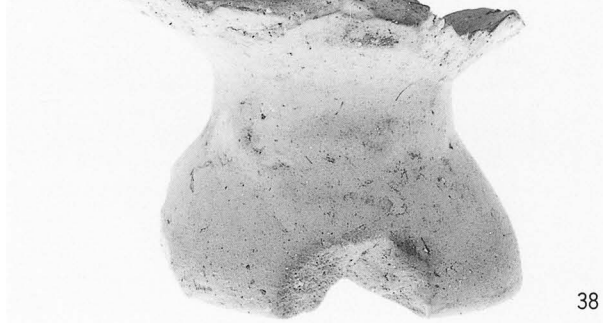
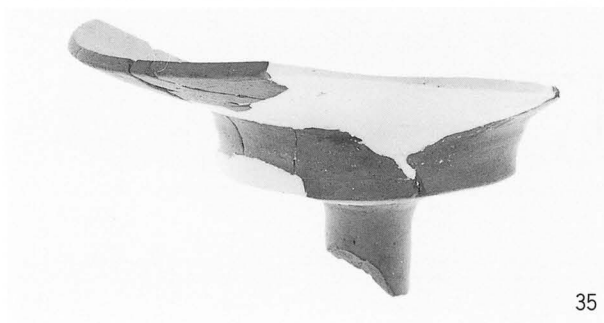
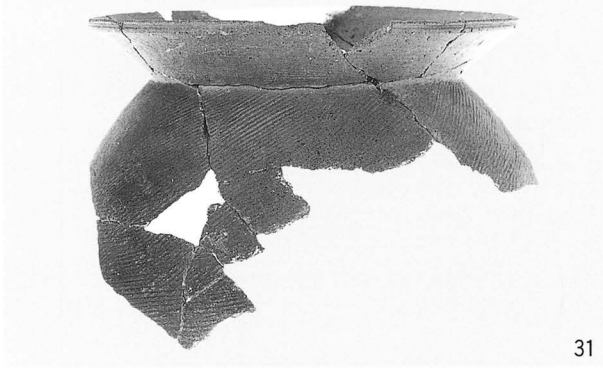
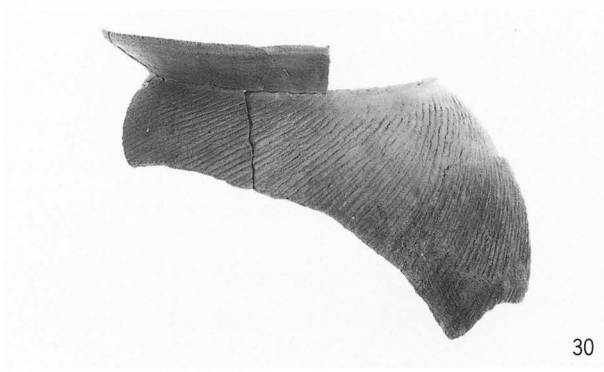
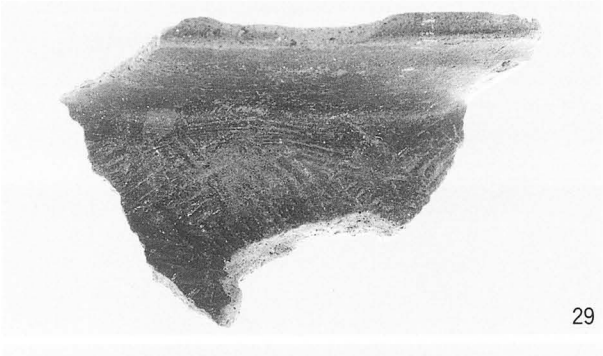
外

17

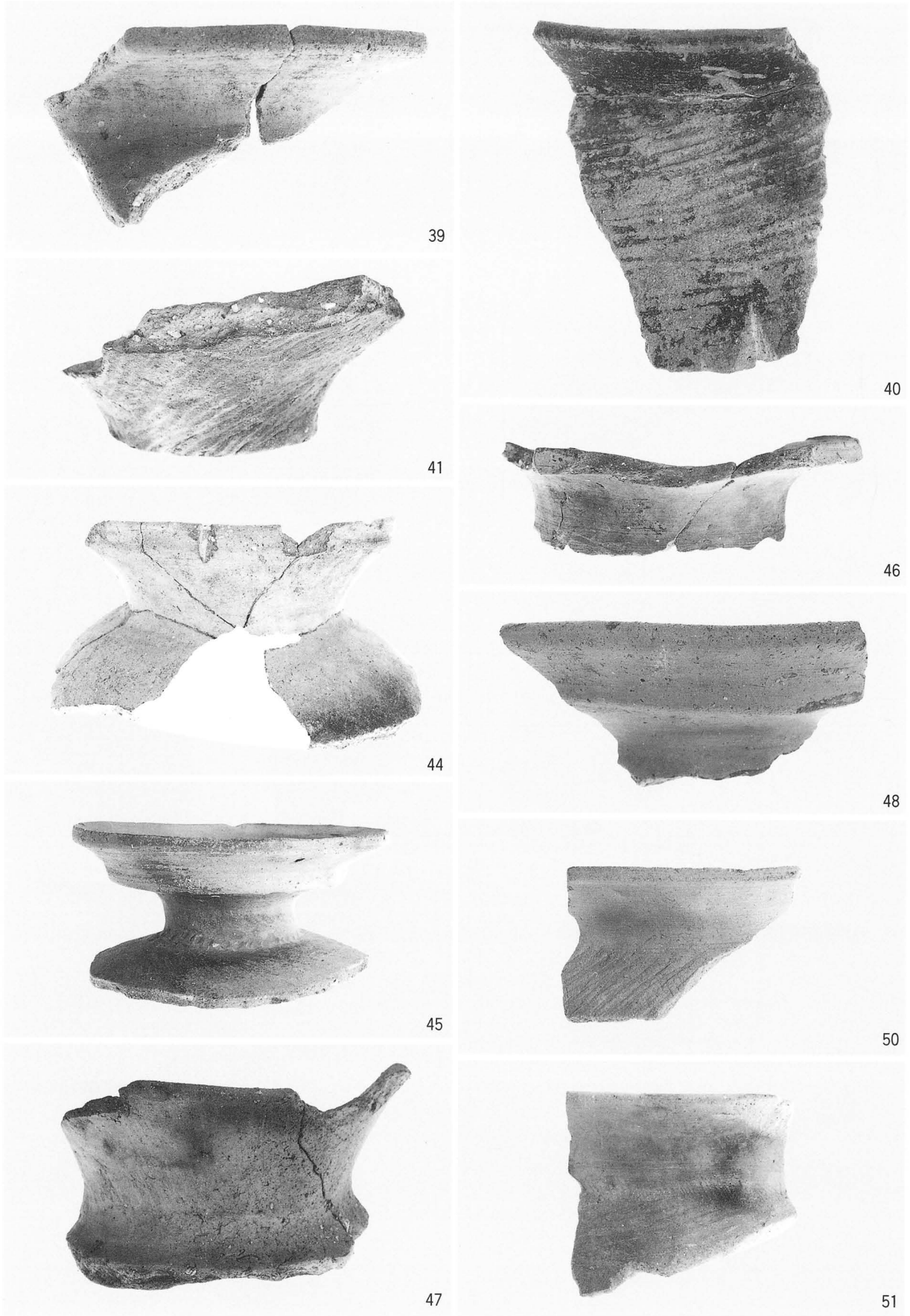
401号墳(9~11)、402号墳(12~14・16・17)出土遺物



土器棺墓401(18)、S D 401(20・21)、S D 406(19)、S D 409(22)、S W 401(23・24)、S K 506(25~27)出土遺物

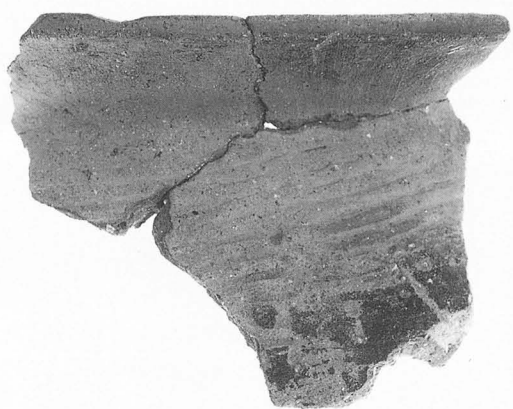


S K 506(28~33)、S K 508(34・35)、S K 509(37)、S K 511(38) 出土遺物



S K 515(39~41)、S D 505(45~47・51)、S D 522(50)、S D 545(44)、S D 556(48)出土遺物

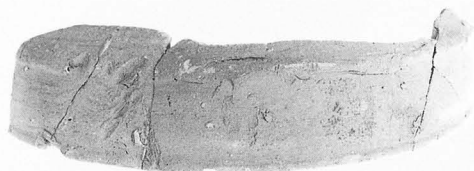




52



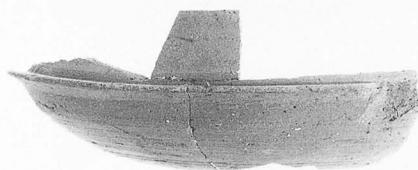
59



60



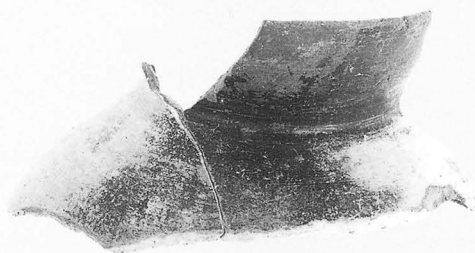
55



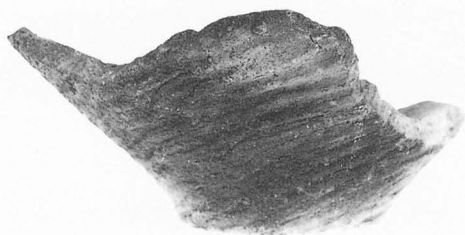
61



54



62



58

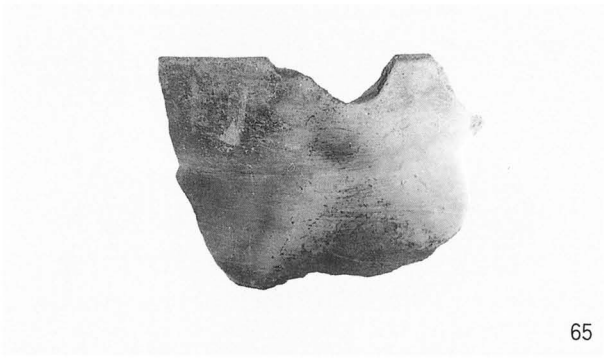


63

S D 504(54)、S D 505(58)、S D 539(52)、S D 556(55)、第X層(59~61)、第XV層(62・63)出土遺物



64



65



66



67



68



69



70



71



72



73

第XVII層(64~73)出土遺物



74



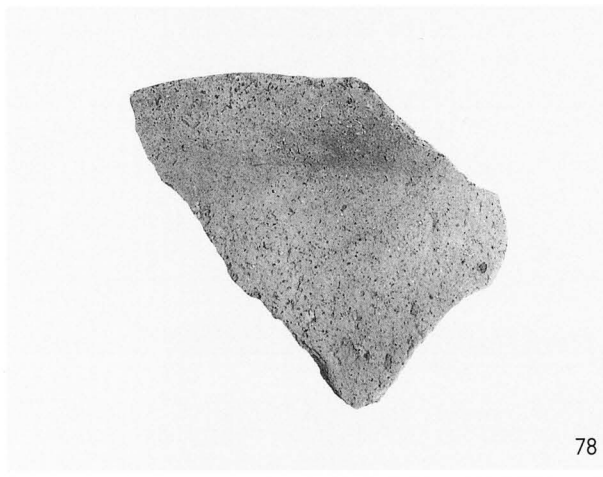
75



76



77



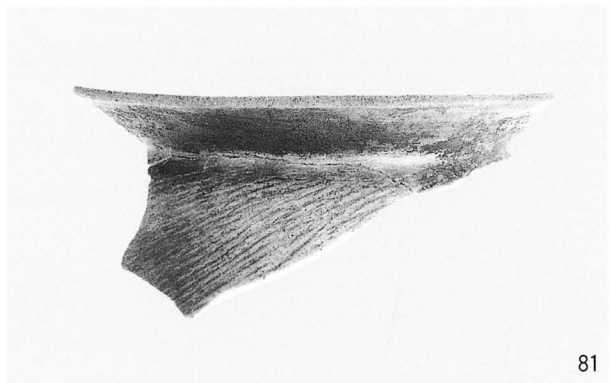
78



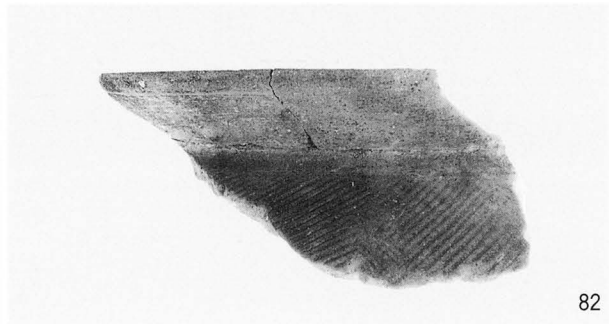
80



79



81



82

第Ⅶ層(74~82)出土遺物

# 報告書抄録

ふりがな	ざいだんほうじん やおしぶんかざいちょうさけんきゅうかいほうこく
書名	財団法人 八尾市文化財調査研究会報告77
副書名	I 久宝寺遺跡(第28次調査) II 久宝寺遺跡(36次調査) III 久宝寺遺跡(第37次調査)
巻次	
シリーズ名	財団法人 八尾市文化財調査研究会報告
シリーズ番号	77
編著者名	I 原田昌則・西村公助・岡田清一・森泉俊幸 II 原田昌則・坪田真一 III 原田昌則・金親満夫・道 齋・水谷睦彦
編集機関	財団法人 八尾市文化財調査研究会
所在地	〒581-0821 大阪府八尾市幸町4丁目58-2 TEL・FAX 0729-94-4700
発行年月日	西暦2004年3月31日

ふりがな 所収遺跡	ふりがな 所在地	コード		北緯	東経	調査期間	調査面積 (m <sup>2</sup> )	調査 原因
		市町村	遺跡番号					
きゅうほうじいせき 久宝寺遺跡 (第28次調査)	おおさかふやおしおのおあざかめい 大阪府八尾市大字亀井	27212	23	34° 37′ 08″	135° 35′ 07″	19990930 ～ 20000201	2160	道路建設に伴う調査
きゅうほうじいせき 久宝寺遺跡 (第36次調査)	おおさかふやおしおのおあざかめい 大阪府八尾市大字亀井	27212	23	34° 37′ 04″	135° 34′ 48″	20010205 ～ 20010320	136.32	道路建設に伴う調査
きゅうほうじいせき 久宝寺遺跡 (第37次調査)	おおさかふやおしおのおあざかめい 大阪府八尾市大字亀井	27212	23	34° 37′ 06″	135° 34′ 50″	20010913 ～ 20011116	943	道路建設に伴う調査

所収遺跡名	種別	主な時代	主な遺構	主な遺物	特記事項
久宝寺遺跡 (第28次調査)	墓域	古墳時代初頭	方形周溝墓・水田・溝	古式土師器・管玉・ガラス小玉	古墳時代初頭の方形周溝墓2基検出。
	生産域				
	生産域	古墳時代前期	自然河川・水田	土師器	
	集落	古墳時代中期	不明遺構	土師器	
	集落	飛鳥時代中期	土坑	土師器・須恵器	
久宝寺遺跡 (第36次調査)	集落	平安時代前期～後期	土坑	土師器・須恵器・黒色土器・瓦器	
	集落	古墳時代前期	河川・畦畔状遺構	古式土師器・木製品(槽)	
久宝寺遺跡 (第37次調査)	集落	室町時代中期	溝	瓦質土器	
	集落	弥生時代後期	土坑	弥生土器	
	集落	古墳時代初頭	土坑・井戸・小穴・溝	古式土師器	
	墓域	古墳時代前期	古墳	古式土師器	古墳時代前期の方墳2基を検出
	生産域	古墳時代後期～中世	水田		

久宝寺遺跡

財団法人 八尾市文化財調査研究会報告77

I 久宝寺遺跡(第28次調査)

II 久宝寺遺跡(第36次調査)

III 久宝寺遺跡(第37次調査)

発行 平成16年3月  
編集 財団法人 八尾市文化財調査研究会  
〒581-0821  
大阪府八尾市幸町4丁目58番地の2  
TEL・FAX (0729) 94-4700

印刷 (株)近畿印刷センター  
表紙 レザック66 <260Kg>  
本文 書籍用紙 <70Kg>  
図版 マットアート <70Kg>

