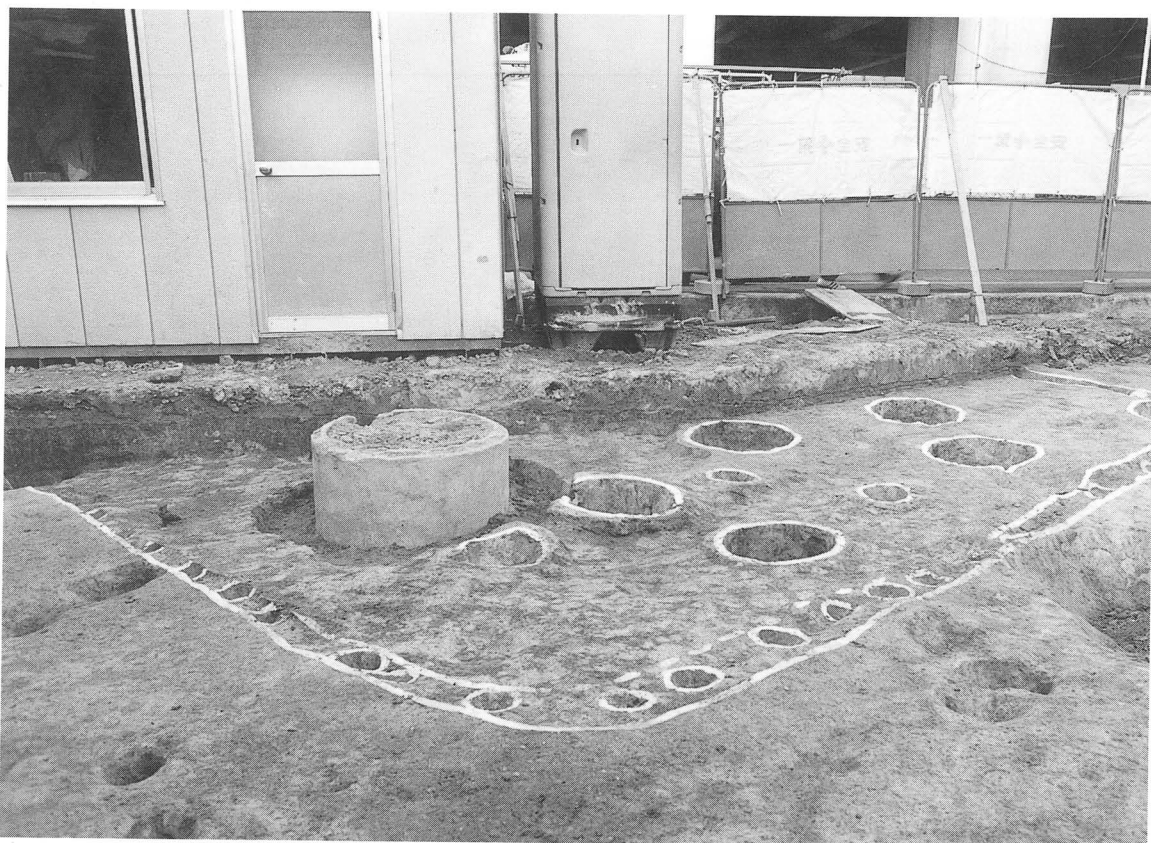




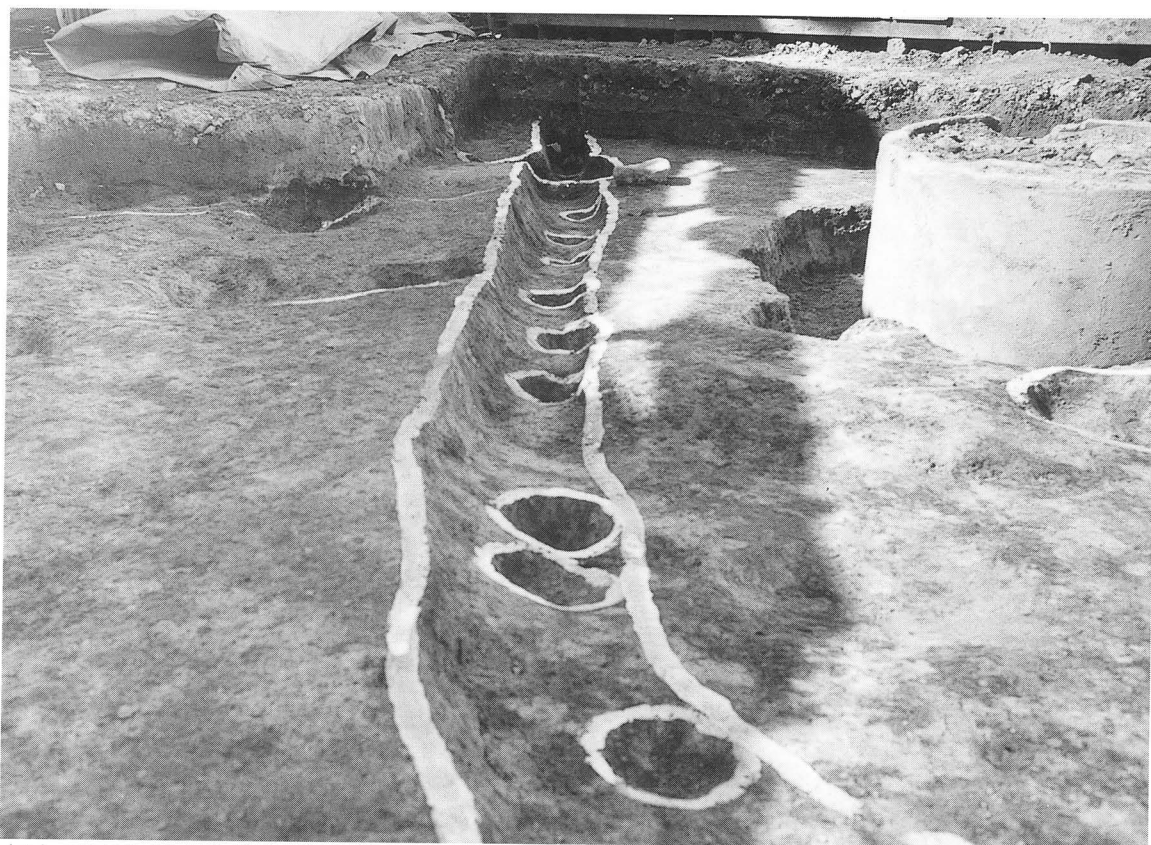
(1) 調査区全景 (西半部)



(2) 調査区全景 (東半部)



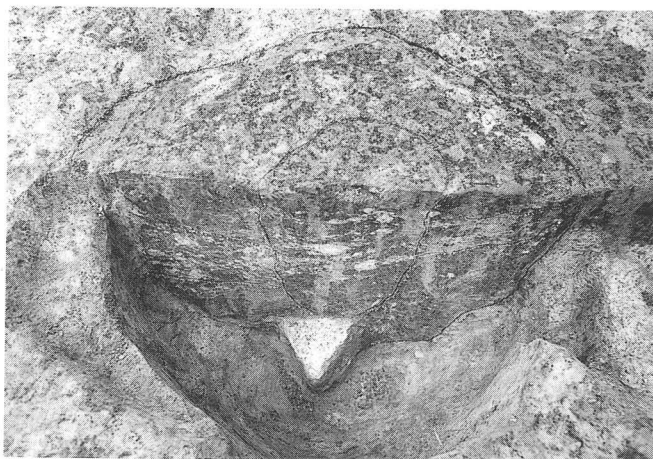
(1) 竪穴住居完掘状況(南西から)



(2) 竪穴住居小穴列[西辺壁溝部分](南から)



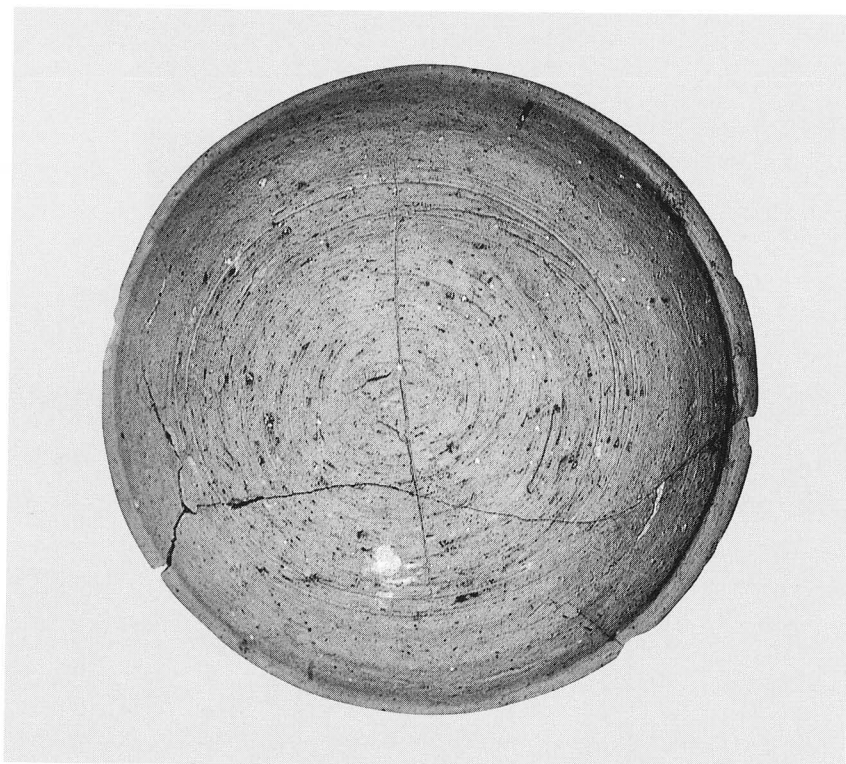
(1) 竪穴住居柱穴1 (北から)



(2) 掘立柱建物柱穴 (南から)

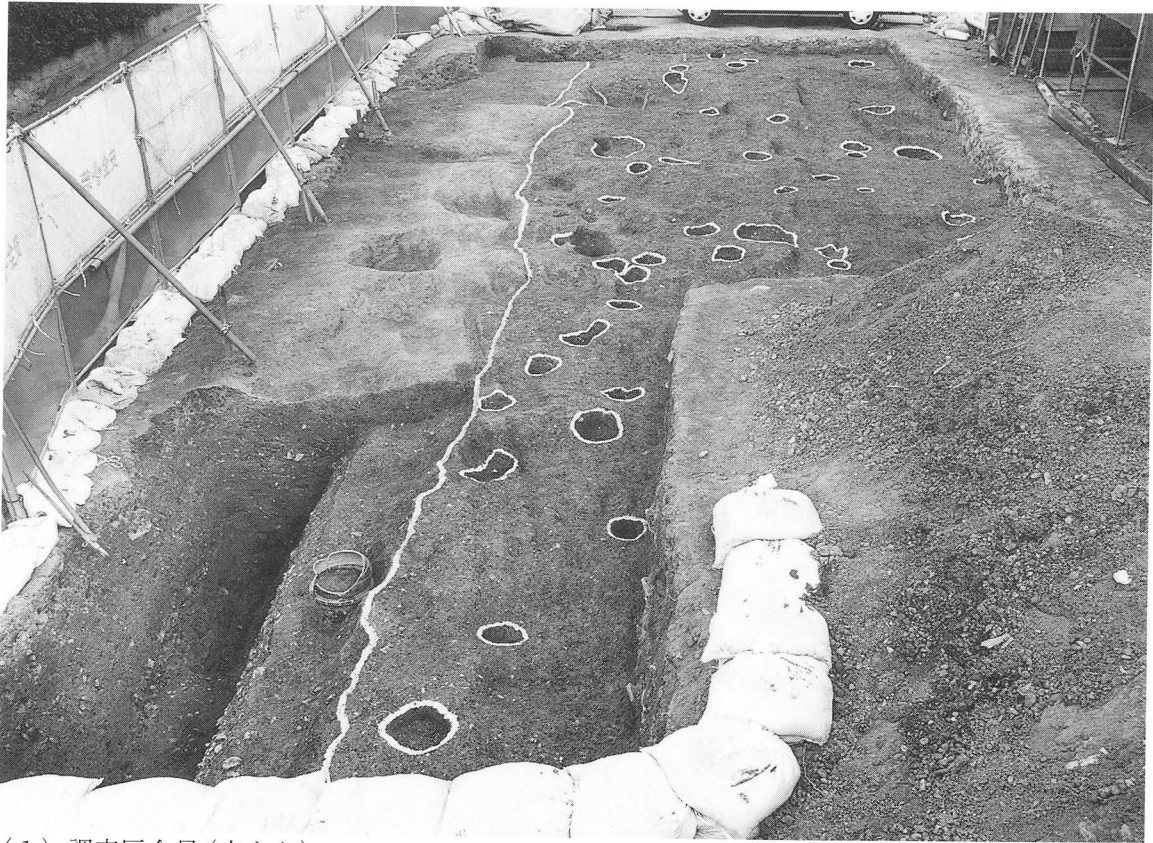


(3)  
上段



(3)  
下段

(3) 上段：土坑2 (第31図1) 下段：同天井部ヘラ記号



(1) 調査区全景(南から)



(2) 外堀(南から)



(1) 土坑1



(2) 外堀出土遺物(第38図)

報告書抄録

ふりがな	とよなかしまいぞうぶんかざいはつかつちょうさがいよう					
書名	豊中市埋蔵文化財発掘調査概要 平成14年度(2002年度)					
シリーズ名	豊中市文化財調査報告					
シリーズ番号	第53集					
編著者名	清水 篤・橘田正徳・陣内高志					
編集機関	豊中市教育委員会(市町村コード:27208)					
所在地	〒560-8501 大阪府豊中市中桜塚3丁目1-1 TEL06-6858-2581(社会教育課)					
発行年月日	西暦2003年3月31日					
所収遺跡	所在地	北緯	東経	調査期間	調査面積	調査原因
あさだほんじんやあと 麻田藩陣屋跡 第11次	はたるがけいなめまち 蛭池中町 3-32-28他	34°47'25"	135°27'04"	20020619~ 20020710	42m <sup>2</sup>	共同住宅建設
ほんまち 本町遺跡 第27次	ほんまち 本町 4-159-1	34°47'19"	135°27'57"	20020520~ 20020624	196m <sup>2</sup>	共同住宅建設
しんめん 新免遺跡 第53次	なまいちよう 玉井町 1-252・253他	34°47'04"	135°27'46"	20011120~ 20011130	51m <sup>2</sup>	店舗ビル建設
しんめん 新免遺跡 第54次	なまいちよう 玉井町 4-21-1	34°47'04"	135°27'45"	20020107~ 20020128	81m <sup>2</sup>	共同住宅建設
しんめん 新免遺跡 第55次	なまいちよう 玉井町 1-255・256	34°47'05"	135°27'46"	20020301~ 20020329	160m <sup>2</sup>	個人住宅兼 診療所建設
そね 曾根遺跡 第7次	そねにしまち 曾根西町 4-28-1	34°47'10"	135°27'00"	20020129~ 20020228	74m <sup>2</sup>	個人住宅建設

所収遺跡	種別	主な時代	主な遺構	主な遺物	特記事項
麻田藩陣屋跡 第11次	陣屋跡	中世~近世	柱穴・土坑	土師器 瓦器椀	中世の集落関連遺構を検出
本町遺跡 第27次	集落	弥生~中世	竪穴住居 井戸	土師器 須恵器 瓦器椀	古墳時代~中世の 集落関連遺構を検出
新免遺跡 第53次	集落 古墳群	弥生~中世	溝・土坑	土師器 須恵器	主に古墳時代後期の 集落関連遺構を検出
新免遺跡 第54次	集落 古墳群	弥生~中世	木棺墓 柱穴等	土師器 須恵器	古墳時代後期の柱穴列 飛鳥時代の木棺墓 などを検出
新免遺跡 第55次	集落 古墳群	弥生~中世	竪穴住居 掘立柱建物	土師器 須恵器	主に古墳時代後期の 集落関連遺構を検出
曾根遺跡 第7次	集落	弥生~中世	堀 掘立柱建物	土師器 須恵器等	原田城北城に伴う 堀の一部を検出



---

豊中市文化財調査報告書第53集

**豊中市埋蔵文化財発掘調査概要**

平成14年度（2002年度）

発行 豊中市教育委員会

豊中市中桜塚3丁目1-1

平成15年（2003年）3月31日

印刷 西村印刷株式会社

---