

(1) 第12図8 (第3次調査 堀1)



(2) 第12図12 (第3次調査 堀1)



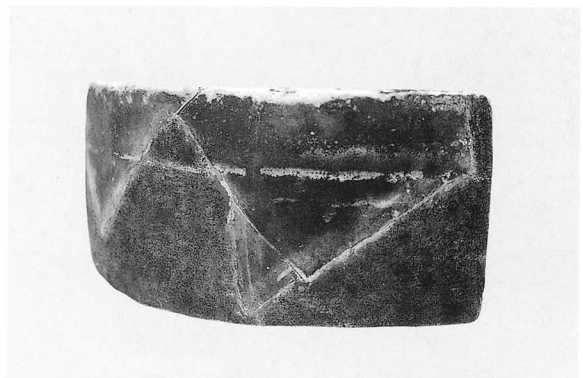
(3) 第12図13 (第3次調査 堀1)



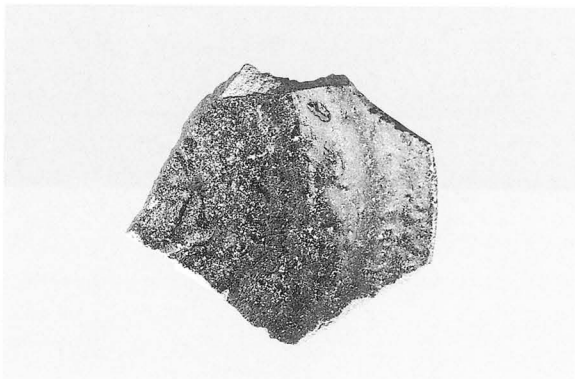
(4) 第12図14 (第3次調査 堀1)



(5) 第12図11 (第3次調査 堀1)



(6) 第16図3 (第4次調査 堀1)



(7) 第16図18 (第4次調査 堀1)

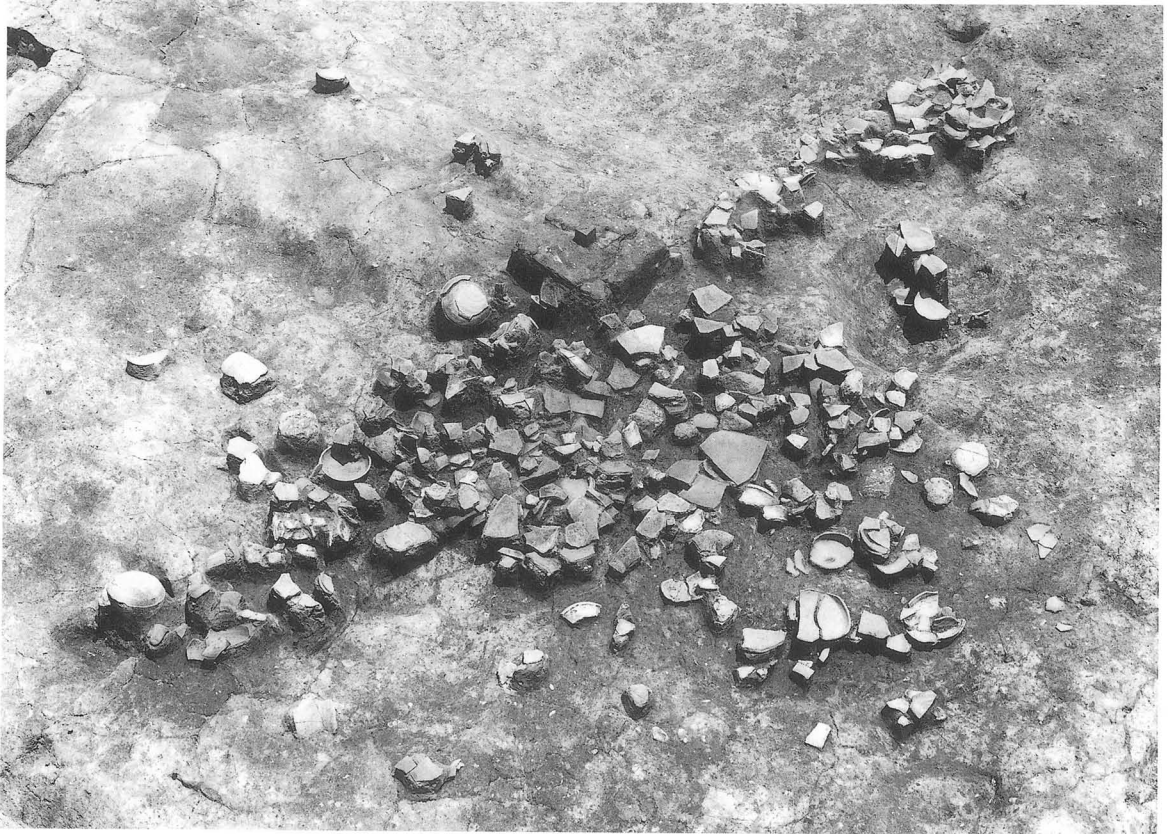


(8) 第16図18 (第4次調査 堀1)

図版 8
本町遺跡第26次調査



(1) 調査区全景 (北から)



(1) 土坑1 遺物出土状況 (北西から)



(2) 竪穴住居1 完掘状況 (北から)



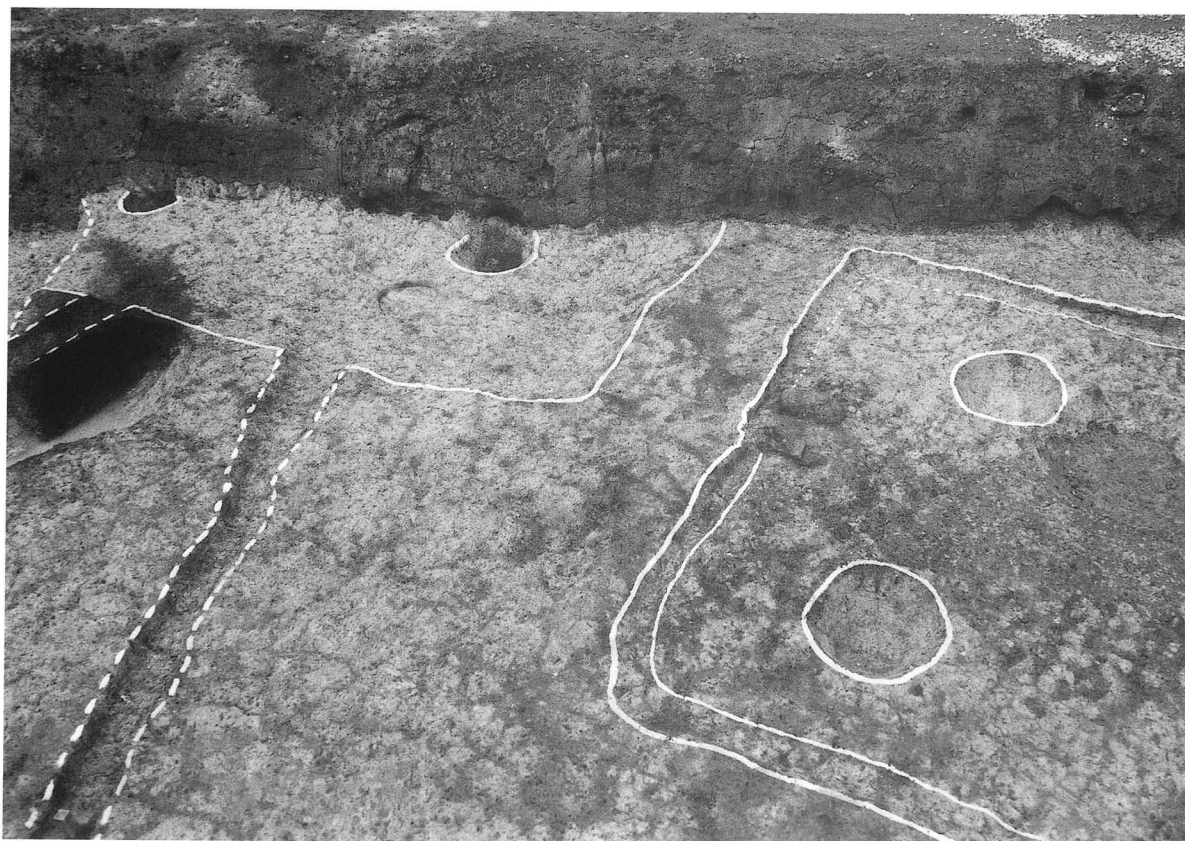
(1) 竪穴住居1 カマド完掘状況



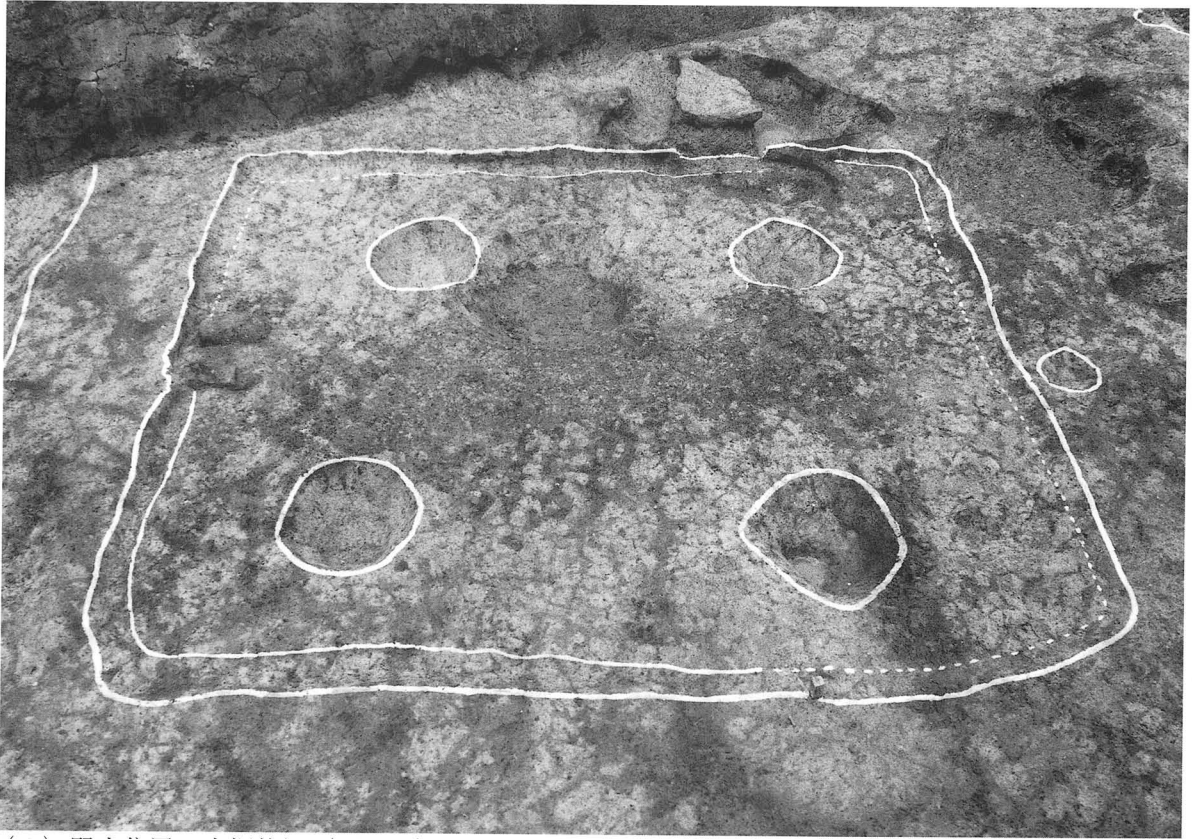
(2) 竪穴住居1 カマド付近遺物出土状況 (北から)



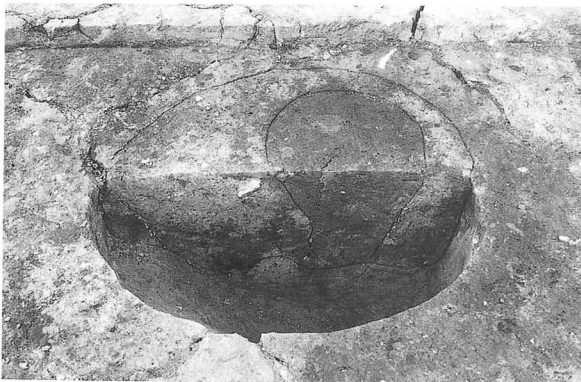
(1) 竪穴住居1カマド内刀子出土状況



(2) 竪穴住居2・3完掘状況(西から)



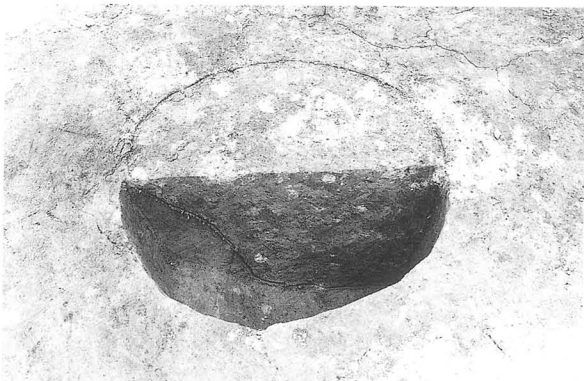
(1) 竪穴住居3完掘状況(西から)



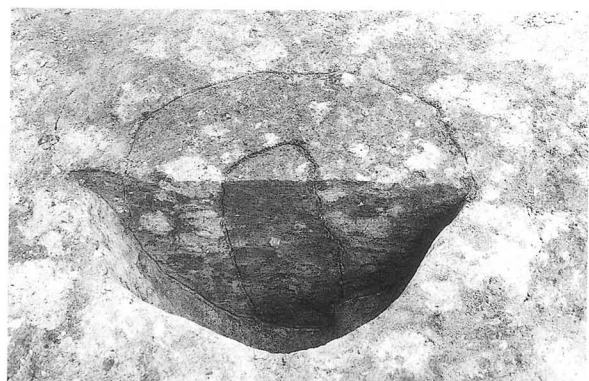
(2) 柱穴3断面



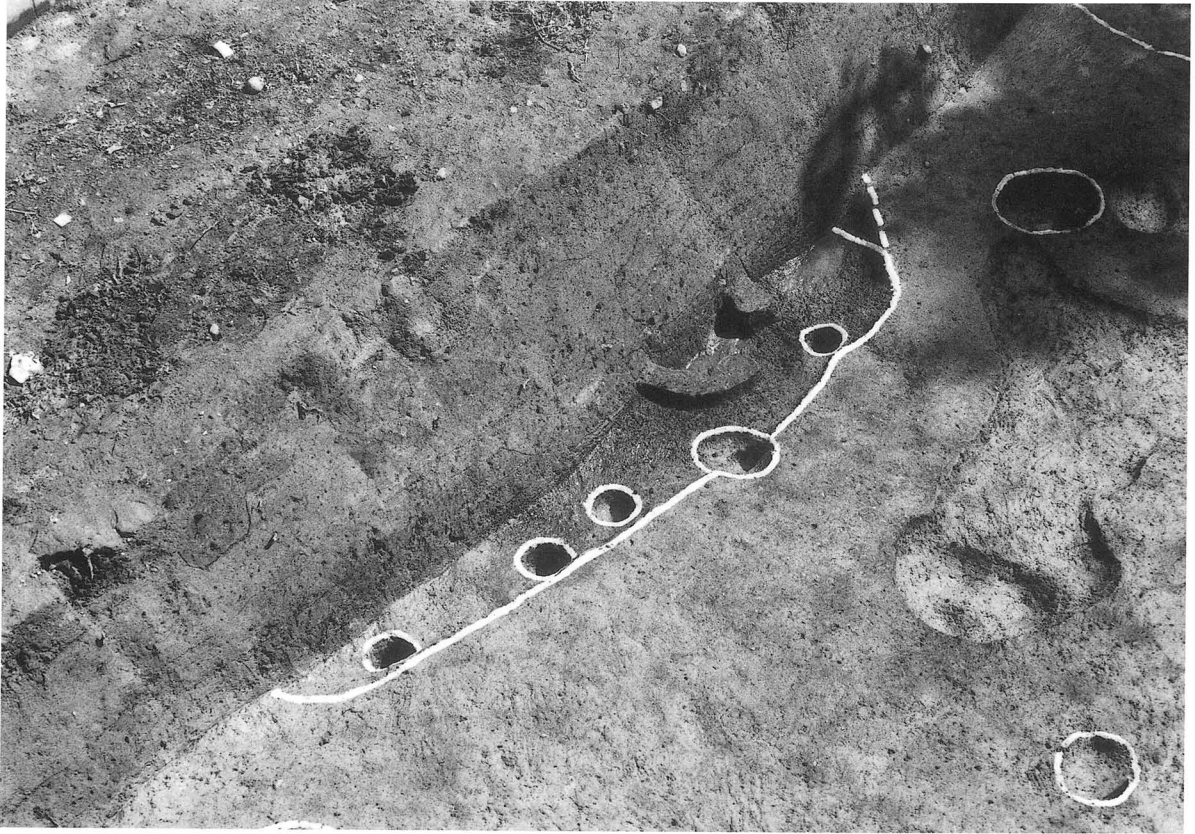
(3) 柱穴4断面



(4) 柱穴5断面



(5) 柱穴6断面



(1) 竪穴住居4完掘状況(北東から)



(2) 竪穴住居4カマド検出状況



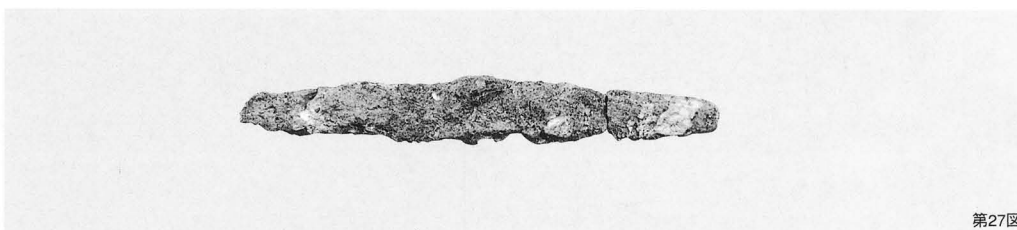
第29図-1

(1) 竪穴住居1床面(カマド東側) 把手付甕



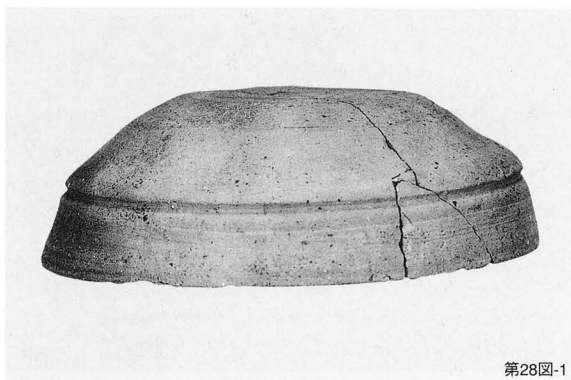
第29図-2

(2) 竪穴住居1床面 甕



第27図

(3) 竪穴住居1カマド内 刀子



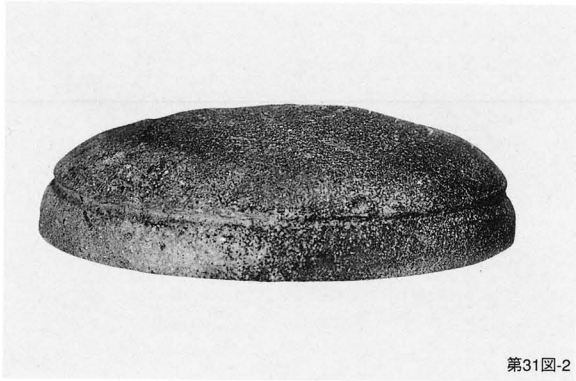
第28図-1

(4) 土坑2 杯蓋



第28図-2

(5) 土坑2 杯身



第31図-2

(1) 竪穴住居2埋土上層 杯蓋



第31図-3

(2) 竪穴住居2埋土上層 杯身



第33図-1

(3) 竪穴住居4カマド付近 杯蓋



第33図-2

(4) 竪穴住居4カマド付近 杯身



第36図-1

(5) 土坑1下層 杯蓋



第36図-12

(6) 土坑1下層 杯身



第36図-9

(7) 土坑1上層 杯蓋



第36図-25

(8) 土坑1上層 杯身



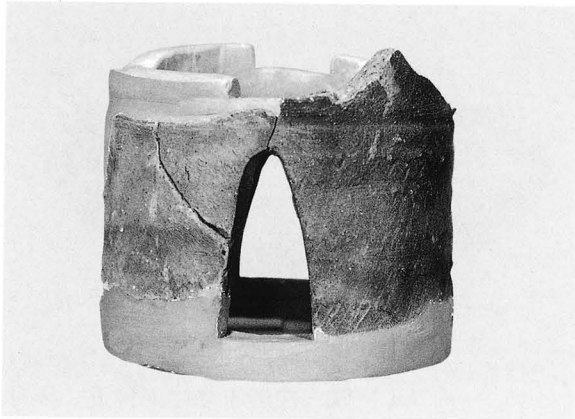
(1) 土坑1下層 壺

第37図-2



(2) 土坑1下層 壺

第37図-3



(3) 土坑1下層 器台脚部



(4) 土坑1上層 壺

第37図-9



(5) 土坑1上層 甑

第37図-13



(6) 土坑1上層 甑底面

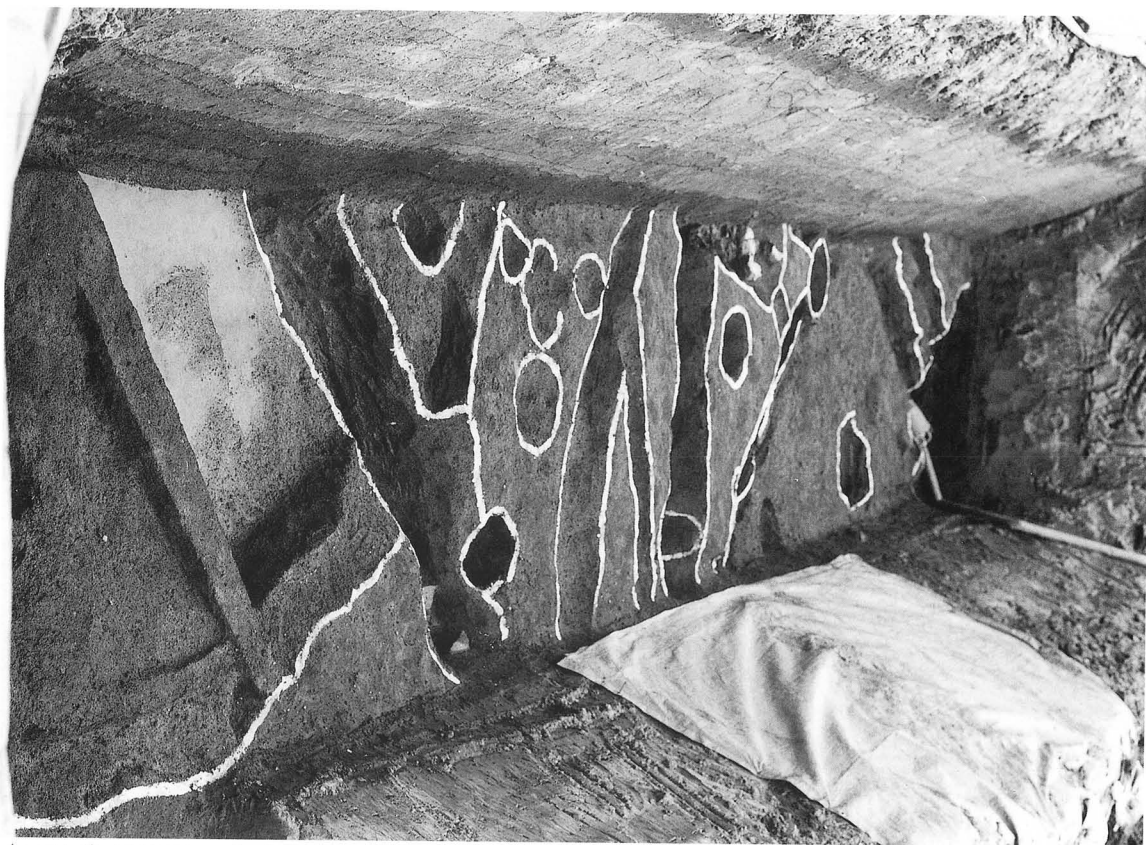
第37図-13



(1) 1区全景 (北から)



(2) 1区全景 (南から)



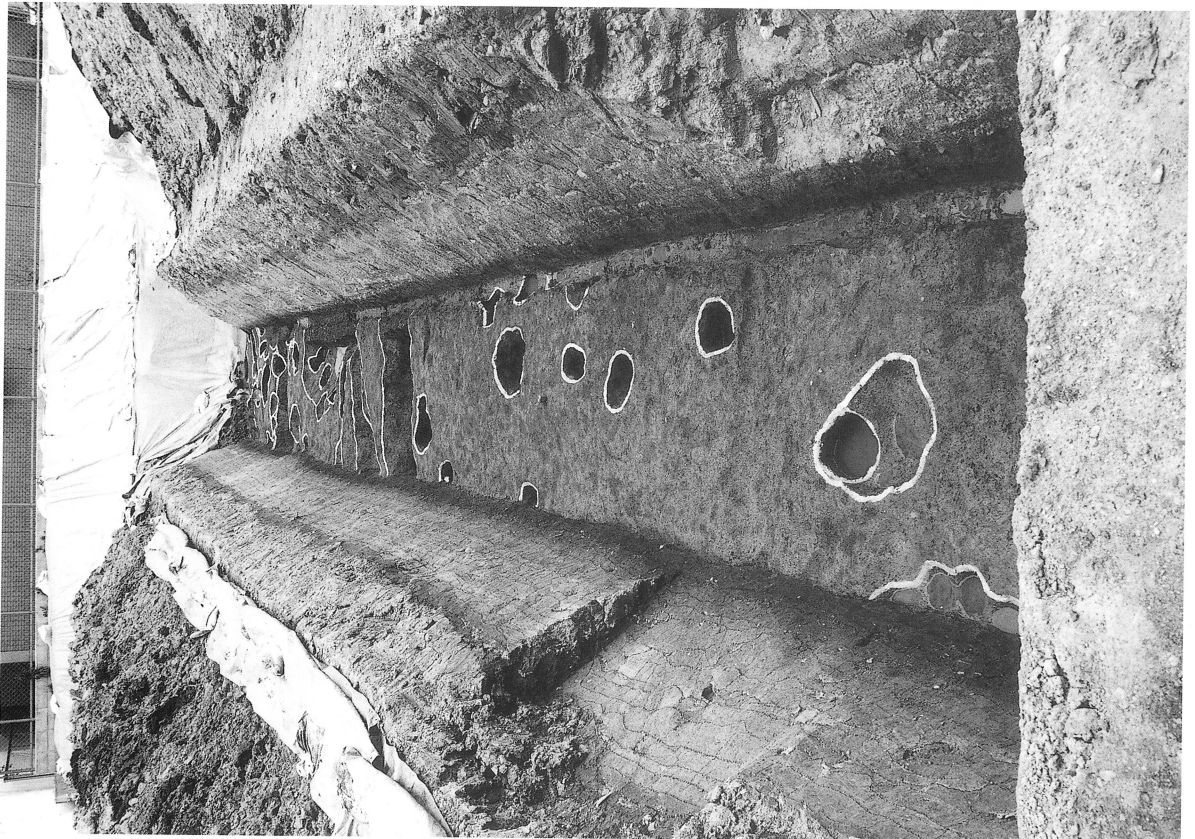
(1) 2区全景 (西から)



(2) 住居1全景



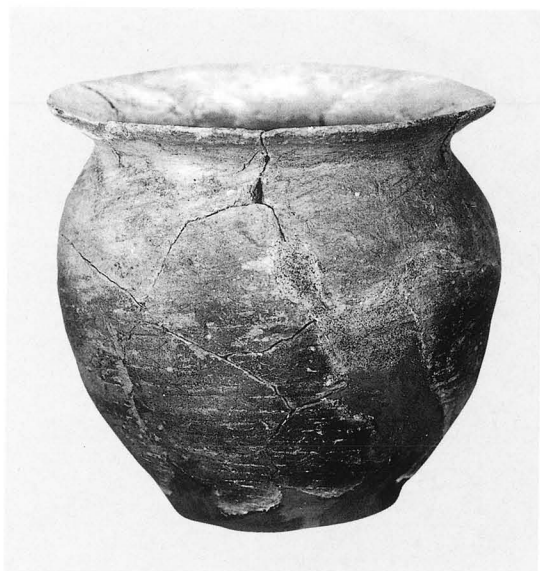
(1) 3区全景 (北から)



(2) 3区全景 (南から)



(1) 第43図7 (1区井戸1)



(2) 第47図1 (1区SP-4)



(3) 第56図2 (2区溝7)



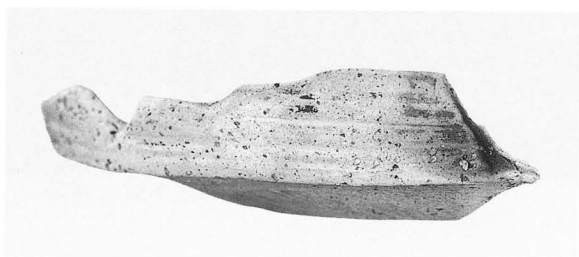
(5) 第58図5 (2区落ち込み1)



(4) 第57図2 (2区井戸2)



(6) 第58図8
(2区落ち込み1)



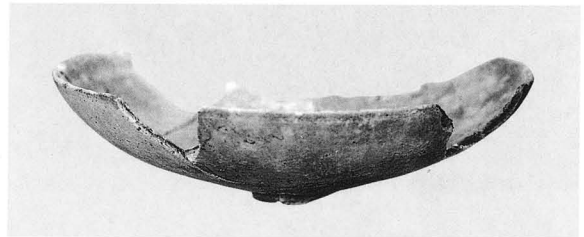
(7) 第59図1 (2区落ち込み1下柱穴)



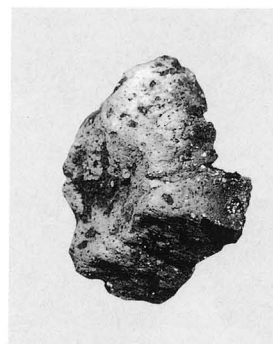
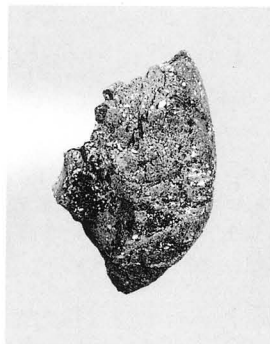
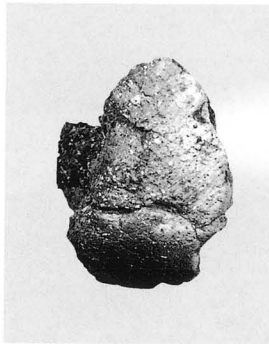
(1) 第65図1 (3区溝9)



(2) 第65図3 (3区溝9)



(3) 第65図2 (3区溝9)



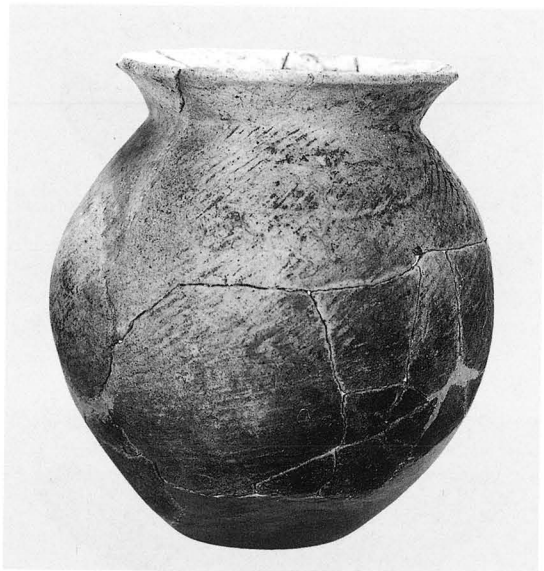
(4) 第68図1 (3区SP-26)



(5) 第62図1 (3区土坑9)



(6) 第62図2 (3区土坑9)



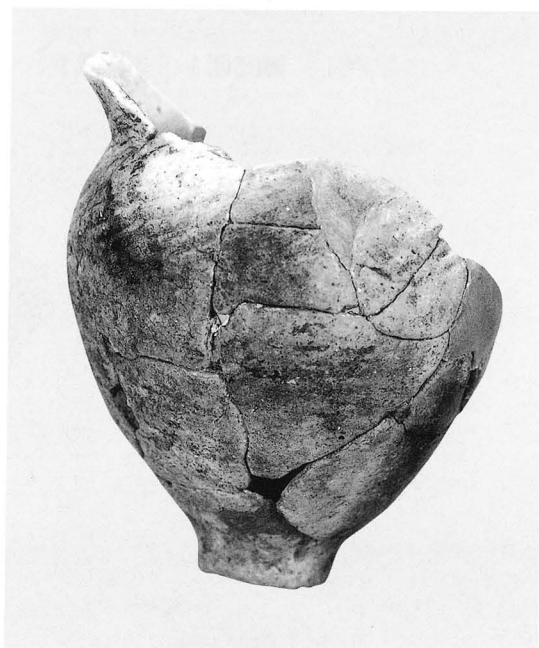
(1) 第62図7 (3区土坑9)



(2) 第62図6 (3区土坑9)



(3) 第62図8 (3区土坑9)



(4) 第62図9 (3区土坑9)



(5) 第62図12 (3区土坑9)



(6) 第60図1 (3区土坑5)

報告書抄録

ふりがな	とよなかし まいぞうぶんかざい はくつちょうさ がいよう					
書名	豊中市埋蔵文化財発掘調査概要 平成12年度(2000年度)					
シリーズ名	豊中市文化財調査報告					
シリーズ番号	第49集					
編著者名	清水 篤・橋田正徳・陣内高志					
編集機関	豊中市教育委員会(市町村コード:27208)					
所在地	〒560-8501 大阪府豊中市中桜塚3丁目1-1 TEL06-6858-2581(社会教育課)					
発行年月日	西暦2001年3月30日					
所収遺跡	所在地	北緯	東経	調査期間	調査面積	調査原因
ほらだ 原田遺跡 第3次	ほらだもとまち 原田元町 2-204	34°45'56"	135°27'42"	20000301~ 20000316	39m ²	個人住宅建設
原田遺跡 第4次	さねにしまち 曾根西町 2-125・125-1	34°45'56"	135°27'42"	20000417~ 20000519	82m ²	共同住宅建設
ほんまち 本町遺跡 第26次	ほんまち 本町 3-26・38・38-1	34°47'00"	135°27'30"	20000419~ 20000630	452m ²	個人住宅等建設
ほつみ 穂積遺跡 第27次	ほつみにしまち 服部西町 1-849-6	34°45'30"	135°28'30"	20000508~ 20000526	79m ²	共同住宅建設

所収遺跡	種別	主な時代	主な遺構	主な遺物	特記事項
原田遺跡 第3次	集落・城跡	弥生・中世	粘土採掘坑 内堀・井戸 屋敷地	弥生土器 陶磁器	中世集落の一部を確認 原田城南城の内堀を検出
原田遺跡 第4次	集落・城跡	弥生・中世	外堀・井戸 溝・土坑	土器 陶磁器	原田城南城の外堀を検出
本町遺跡 第26次	集落	弥生 古墳~平安	竪穴住居 廃棄土坑	土師器 須恵器 鉄製刀子	古墳後期の集落を検出
穂積遺跡 第27次	集落	縄文 弥生~古墳 平安~近世	竪穴住居 井戸・溝	弥生土器 土師器 須恵器	弥生終末期~古墳前期の集 落を検出・柱穴から鑄造関 連土製品等が出土

豊中市文化財調査報告書第49集

豊中市埋蔵文化財発掘調査概要

平成12年度（2000年度）

発行 豊中市教育委員会

豊中市中桜塚3丁目1-1

平成13年（2001年）3月30日

印刷 西村印刷株式会社
