



3・4区葺石検出状況(南から)



4区葺石(南東から)



5区全景(南から)



6区全景(南から)





7区全景(南から)



8区全景(西から)



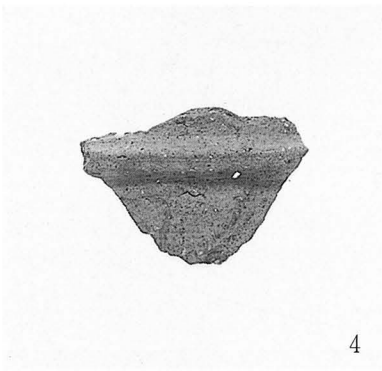
2



3



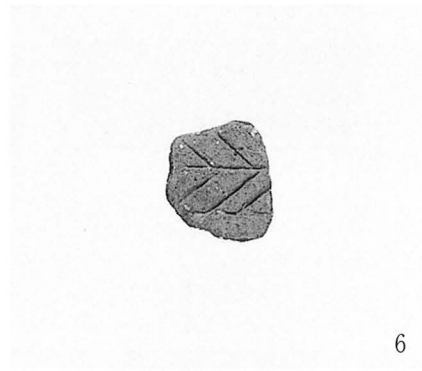
1



4



5



6



8(外面)



8(内面)



7(外面)



7(内面)



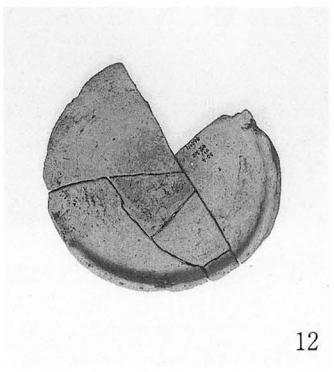
13



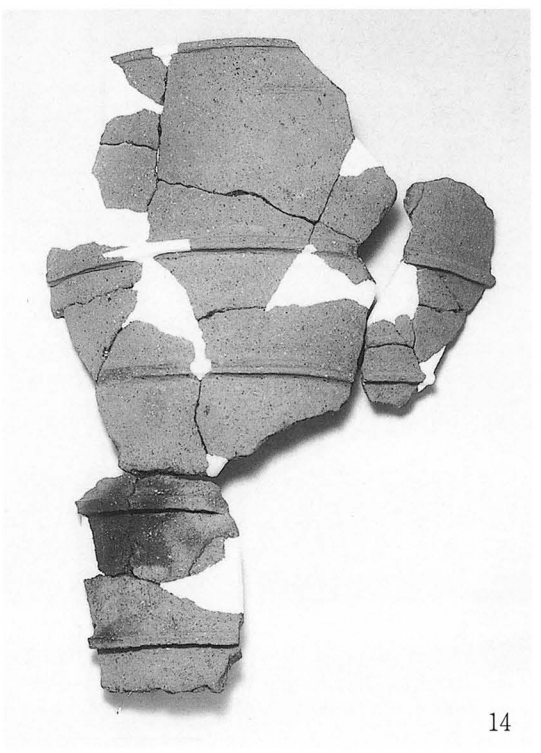
10



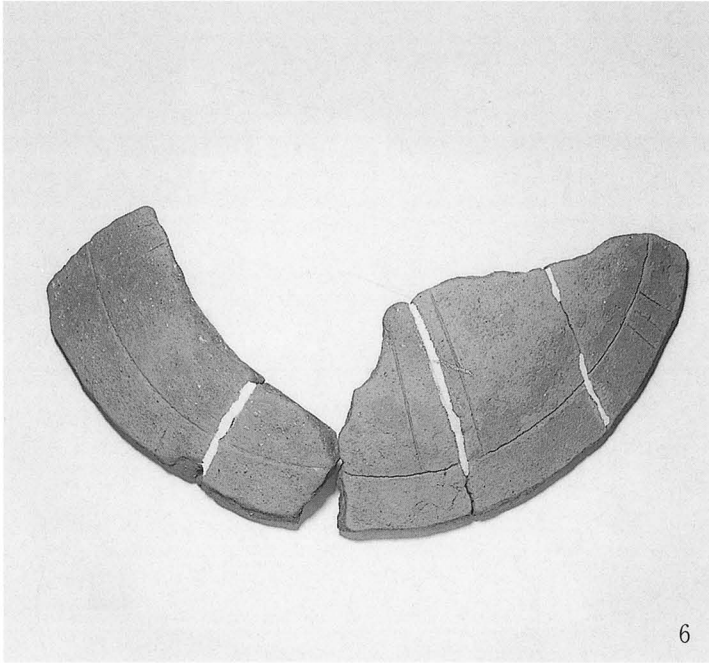
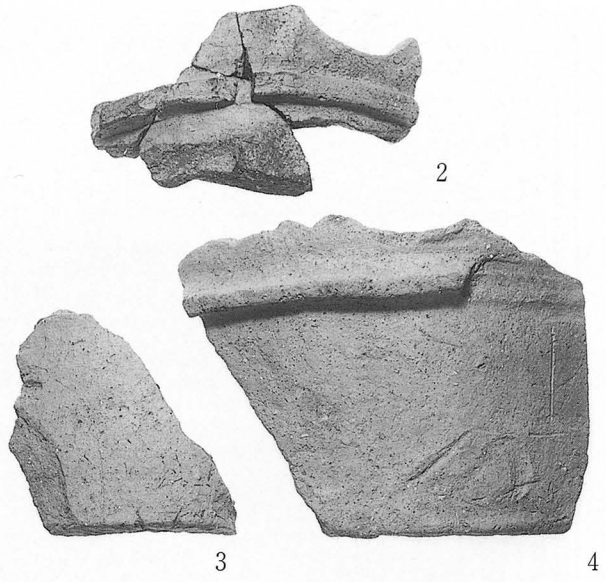
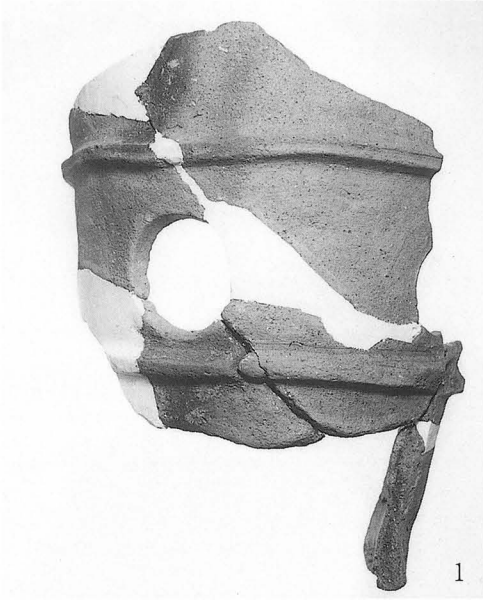
11



12

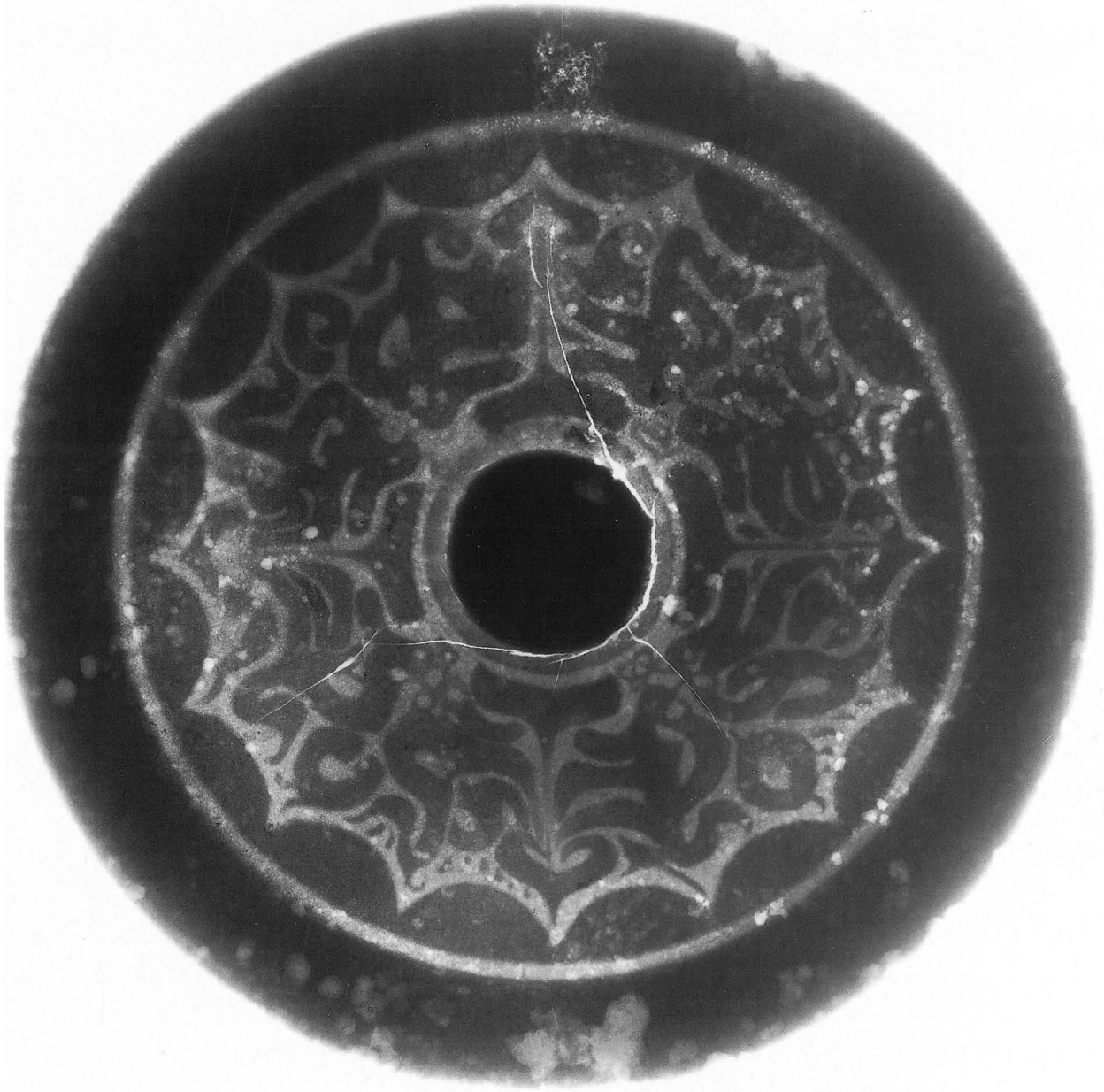


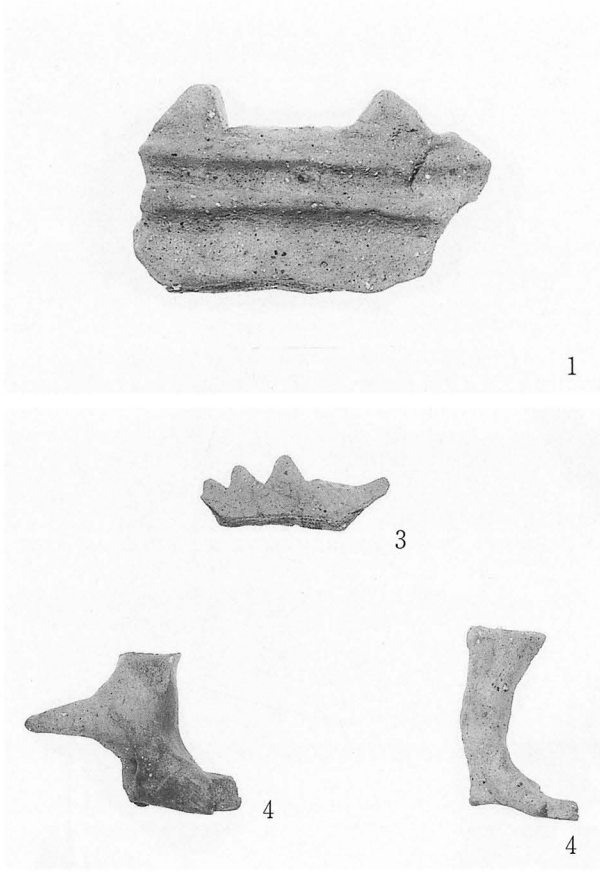
14



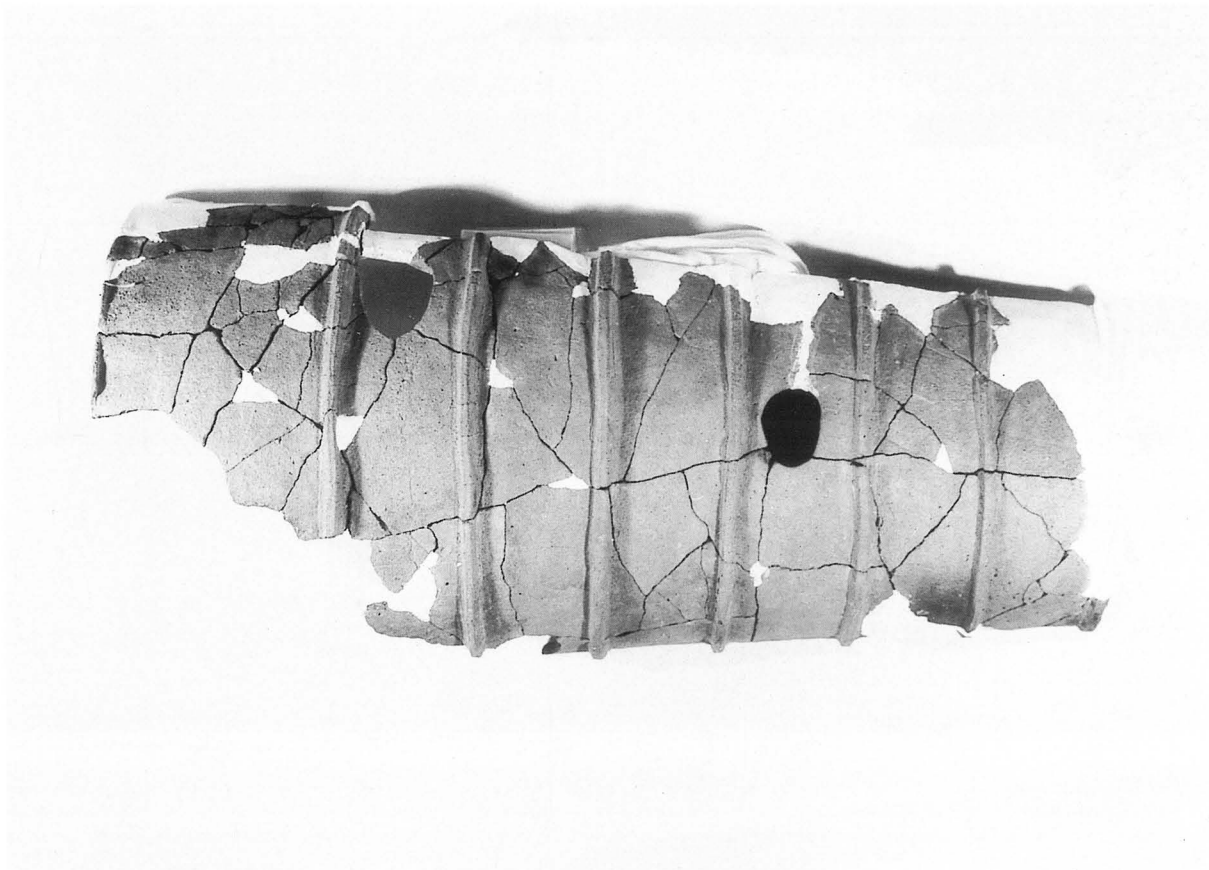


図版 21 第7次調査 出土遺物 夔鳳鏡X線写真





7区出土形象埴輪



6区出土円筒埴輪



「水の祭祀場を表した埴輪」(東面)



「水の祭祀場を表した埴輪」(俯瞰)



報告書抄録

ふりがな	しせきしおんじやまこふんはくつちようさがいようほうこくしょ						
書名	史跡心合寺山古墳発掘調査概要報告書―史跡整備に伴う発掘調査の概要―						
副書名	史跡整備事業報告2						
巻次							
シリーズ名	八尾市文化財調査報告						
シリーズ番号	45						
編著者名	瀧斎・藤井淳弘・西村公助・吉田珠己・吉田野乃						
編集機関	八尾市教育委員会						
所在地	〒581-0003 大阪府八尾市本町1丁目1番1号 Tel 0729-91-3881						
発行年月日	西暦2001年3月31日						
ふりがな	ふりがな	コード	北緯	東経	調査期間	調査面	調査原因
所収遺跡名	所在地	市町村 遺跡番号	° ' "	° ' "		(㎡)	
しおんじやまこふん	やおし おおたけ						
心合寺山古墳	八尾市 大竹	27212	34 38 11	135 38 34	990204・22	1645.2	史跡整備に伴う発掘調査
所収遺跡名	種別	主な時代	主な遺構		主な遺物		特記事項
心合寺山古墳	古墳	古墳時代	後円部主体部、前方頂方形壇（主体部）、前方部頂・下段平坦面埴輪列・墳丘斜面葺石・くびれ部西側造り出し、前方部前面周濠跡		埴輪 土師器 主体部副葬品（甲冑、夔鳳鏡、刀剣類、針、堅櫛、勾玉、管玉等）		後円部主体部が粘土槨3基検出。前方部頂で主体部を有する方形壇出土。墳丘西側で造り出し検出。後円部と造り出しの谷部で「水の祭祀場を表した埴輪」出土
心合寺山古墳	古墳	奈良～鎌倉時代	溝・土坑等		瓦、土師器、緑釉陶器、灰釉陶器、瓦器		平安時代層より白鳳時代の心合寺のものとみられる単弁八葉蓮華文軒丸瓦をはじめとする瓦片出土

---

八尾市文化財調査報告45 史跡整備事業調査報告2  
史跡 心合寺山古墳発掘調査概要報告書

発行年 2001年3月  
発行 八尾市教育委員会  
八尾市本町1丁目1番1号  
編集 社会教育部 文化財課  
印刷 (株)近畿印刷センター  
〔八尾市刊行物番号 H12-89〕

---

