

京都府遺跡調査報告集

第189冊

新名神高速道路整備事業関係遺跡
芝山遺跡・芝山古墳群

<図版編>

2023

公益財団法人 京都府埋蔵文化財調査研究センター

図版目次

- 図版第1 (1) 第15次調査地遠景(北東から、手前は調査前のB地区)
(2) 第15次1 トレンチ全景(南西から)
(3) 第15次2 トレンチ全景(北西から)
- 図版第2 (1) 第15次3 トレンチ全景(南西から)
(2) 第15次4 トレンチ全景(南西から)
(3) 第15次5 トレンチ全景(南西から)
- 図版第3 (1) A地区全景(南西から)
(2) A地区全景(上が南西)
- 図版第4 (1) A地区掘立柱建物群全景(南から)
(2) A地区掘立柱建物S B01・02全景(南西から)
(3) A地区掘立柱建物S B02全景(南東から)
- 図版第5 (1) A地区掘立柱建物S B03全景(南西から)
(2) A地区掘立柱建物S B04全景(南西から)
(3) A地区掘立柱建物S B05全景(南西から)
- 図版第6 (1) A地区掘立柱建物S B05全景(南西から)
(2) A地区段状遺構S X202全景(南西から)
(3) A地区段状遺構S X204全景(南西から)
- 図版第7 (1) A地区土坑S K38全景(北東から)
(2) A地区土坑S K39全景(北西から)
(3) A地区土坑S K40全景(北西から)
- 図版第8 (1) A地区土坑S K57遺物出土状況(南西から)
(2) A地区土坑S K57軒瓦出土状況(西から)
(3) A地区土坑S K57完掘状況(南西から)
- 図版第9 (1) A地区土坑S K208遺物出土状況(南から)
(2) A地区土坑S K276全景(北東から)
(3) A地区溝S D64・66・274全景(南東から)
- 図版第10 (1) A地区溝S D64・66・274土層断面(南東から)
(2) A地区土器だまりS X501全景(南西から)
(3) A地区作業風景
- 図版第11 (1) B地区全景(北東から)

- (2) B地区全景(南から)
- 図版第12 (1) B地区調査前全景(北から)
(2) B地区鏡1出土状況(東から)
(3) B地区Ⅳ-1・2号墳全景(真上から、上が東)
- 図版第13 (1) B地区Ⅳ-1号墳全景(西から)
(2) B地区Ⅳ-1号墳埋葬施設完掘後全景(北東から)
(2) B地区Ⅳ-1号墳埋葬施設完掘後全景(北東から)
- 図版第14 (1) B地区Ⅳ-1号墳埋葬施設S X16粘土検出状況(西から)
(2) B地区Ⅳ-1号墳埋葬施設S X16西側小口粘土検出状況(西から)
(3) B地区Ⅳ-1号墳埋葬施設S X16完掘状況(西から)
- 図版第15 (1) B地区Ⅳ-2号墳全景(北西から)
(2) B地区Ⅳ-2号墳埋葬施設検出後全景(西から)
(3) B地区Ⅳ-2号墳埋葬施設完掘後全景(西から)
- 図版第16 (1) B地区Ⅳ-2号墳埋葬施設S X56鏡出土状況(南から)
(2) B地区Ⅳ-2号墳埋葬施設S X56玉類出土状況(北から)
(3) B地区土坑S K08遺物出土状況(南から)
- 図版第17 (1) B地区埴輪棺S X19検出状況(西から)
(2) B地区埴輪棺S X19全景(南から)
(3) B地区埴輪棺S X19墓壙完掘状況(南から)
- 図版第18 (1) B地区埴輪棺S X52検出状況(東から)
(2) B地区埴輪棺S X52棺本体検出状況(東から)
(3) B地区埴輪棺S X52墓壙完掘状況(東から)
- 図版第19 (1) B地区埴輪棺S X53検出状況(北から)
(2) B地区埴輪棺S X53棺本体検出状況(北から)
(3) B地区埴輪棺S X53墓壙完掘状況(北から)
- 図版第20 (1) B地区土器棺墓S X28検出状況(西から)
(2) B地区土器棺墓S X28墓壙完掘状況(西から)
(3) B地区土器棺墓S X33検出状況(北から)
- 図版第21 (1) B地区土器棺墓S X33墓壙完掘状況(北から)
(2) B地区溝S D29全景(西から)
(3) B地区溝S D12全景(南から)
- 図版第22 (1) B地区西側斜面検出耕作溝群全景(南西から)
(2) B地区粘土採掘坑検出状況(北から)
(3) B地区粘土採掘坑土層断面(北から)
- 図版第23 (1) C地区遠景(埋め戻し後)(北東から、手前はD地区)

- (2) C地区1トレンチ全景(南西から)
- (3) C地区2トレンチ全景(南西から)
- 図版第24 (1) C地区3・7・8トレンチ全景(北東から)
- (2) C地区3トレンチ全景(北から)
- (3) C地区4トレンチ全景(西から)
- 図版第25 (1) C地区5トレンチ全景(西から)
- (2) C地区5トレンチ全景(北西から)
- (3) C地区5トレンチ東壁土層断面(西から)
- 図版第26 (1) C地区6トレンチ全景(北から)
- (2) C地区7トレンチ全景(南西から)
- (3) C地区8トレンチ全景(南から)
- 図版第27 (1) D地区全景(西から)
- (2) D地区全景(北から)
- 図版第28 (1) D地区全景(南西から)
- (2) D地区南半部全景(真上から、上が西)
- (3) D地区北半部全景(真上から、上が西))
- 図版第29 (1) D地区I - 12号墳検出状況(北から)
- (2) D地区I - 12号墳埋葬施設SX198木棺痕跡検出状況(北から)
- (3) D地区I - 12号墳全景(北から)
- 図版第30 (1) D地区I - 12号墳埋葬施設SX198全景(北から)
- (2) D地区I - 12号墳埋葬施設SX198土層断面(南から)
- (3) D地区I - 12号墳埋葬施設SX198遺物出土状況(南から)
- 図版第31 (1) D地区I - 12号墳埋葬施設SX198北半部遺物出土状況(東から)
- (2) D地区I - 12号墳埋葬施設SX198中央部遺物出土状況(東から)
- (3) D地区I - 12号墳埋葬施設SX198南半部遺物出土状況(東から)
- 図版第32 (1) D地区I - 12号墳埋葬施設SX198南半部遺物出土状況(東から)
- (2) D地区I - 12号墳周溝SD197北西部遺物出土状況(南東から)
- (3) D地区I - 12号墳周溝SD197西部遺物出土状況(東から)
- 図版第33 (1) D地区I - 12号墳周溝SD197南部遺物出土状況(北から)
- (2) D地区I - 14号墳周溝SD228土層断面(南から)
- (3) D地区I - 13号墳検出状況(北から)
- 図版第34 (1) D地区I - 13号墳埋葬施設SX194木棺痕跡検出状況(南から)
- (2) D地区I - 13号墳全景(北から)
- (3) D地区I - 13号墳埋葬施設SX194全景(北から)
- 図版第35 (1) D地区I - 13号墳埋葬施設SX194土層断面(南から)

- (2) D地区 I - 13号墳埋葬施設 S X194遺物出土状況(北から)
- (3) D地区 I - 13号墳埋葬施設 S X194遺物出土状況(西から)
- 図版第36 (1) D地区掘立柱建物 S B 1 全景(南東から)
- (2) D地区掘立柱建物 S B 1 全景(北西から)
- (3) D地区掘立柱建物 S B 2 全景(南東から)
- 図版第37 (1) D地区掘立柱建物 S B 2 全景(南東から)
- (2) D地区柵 S A 1 全景(南東から)
- (3) D地区柵 S A 2 全景(北東から)
- 図版第38 (1) D地区柵 S A 3 全景(北西から)
- (2) D地区土坑 S K 236遺物出土状況(東から)
- (3) D地区作業風景
- 図版第39 (1) E地区調査地遠景(東から)
- (2) E地区調査地近景(北東から)
- 図版第40 (1) E地区調査地近景(南から)
- (2) E地区 IV - 3号墳全景(上が北)
- 図版第41 (1) IV - 3号墳調査前全景(西から)
- (2) IV - 3号墳墳頂部上層掘削状況(北から)
- (3) IV - 3号墳墳丘掘削状況(北から)
- 図版第42 (1) IV - 3号墳墓壙検出状況(北から)
- (2) IV - 3号墳墓壙掘削状況(北から)
- (3) IV - 3号墳棺検出掘削状況(北から)
- 図版第43 (1) IV - 3号墳棺内掘削状況(北から)
- (2) IV - 3号墳墓壙全景(北から)
- (3) IV - 3号墳棺内完掘状況(北から)
- 図版第44 (1) IV - 3号墳棺内西部検出状況(南から)
- (2) IV - 3号墳棺小口粘土断ち割り(東から)
- (3) IV - 3号墳棺内西部朱検出状況(上が北)
- 図版第45 (1) IV - 3号墳棺内竪櫛検出状況(上が北)
- (2) IV - 3号墳棺小口部鉄斧・鉄鎌検出状況(上が南)
- (3) IV - 3号墳棺側上層不明鉄製品検出状況(上が東)
- 図版第46 (1) IV - 3号墳周溝 SD02壺形埴輪出土状況(上が南)
- (2) IV - 3号墳全景(上が西)
- (3) IV - 3号墳近景(南西から)
- 図版第47 (1) 調査区北部全景(南から)
- (2) 調査区北部遺構検出状況(南から)

- (3) 調査区北部テラス状遺構 S F 08 検出全景(南から)
- 図版第48 (1) 調査区テラス状遺構 S F 08 遺物出土状況(南から)
(2) 調査区南部遺構検出状況(南から)
(3) 調査区溝 S D 06 検出状況(南から)
- 図版第49 (1) 1 トレンチ全景(西から)
(2) 2 トレンチ全景(南西から)
(3) 3 トレンチ全景(北東から)
- 図版第50 (1) 3 トレンチ断ち割り(北西から)
(2) 4 トレンチ全景(北から)
(3) 4 トレンチ断ち割り(西から)
- 図版第51 (1) G 地区遠景(北から)
(2) G 地区全景(右が北)
- 図版第52 (1) G 地区15 号墳全景(北東から)
(2) G 地区周溝 S D 217 検出状況(北東から)
(3) G 地区周溝 S D 217 畦 1 土層断面(南東から)
- 図版第53 (1) G 地区周溝 S D 217 畦 2 土層断面(南から)
(2) G 地区周溝 S D 217 畦 3 土層断面(南西から)
(3) G 地区周溝 S D 217 畦 4 土層断面(西から)
- 図版第54 (1) G 地区周溝 S D 217 畦 5 土層断面(北西から)
(2) G 地区廃棄溝 S D 342 遺物出土状況(北東から)
(3) G 地区土壙墓 S X 423 完掘状況(東から)
- 図版第55 (1) G 地区土壙墓 S X 336 遺物出土状況(北東から)
(2) 土壙墓 S X 322 掘削状況(南西から)
(3) S X 422・S X 431・S X 401 完掘状況(北東から)
- 図版第56 (1) H 地区遠景 手前が H - 1 地区、左奥が H - 2・3 地区(南西から)
(2) H - 1 地区全景(北西から)
- 図版第57 (1) H - 1 地区調査着手前状況(北東から)
(2) H - 1 地区調査区南壁にみる墳丘土(北西から)
(3) H - 1 地区畦 2 南端部土層断面(南西から)
- 図版第58 (1) H - 1 地区畦 4 土層断面(西から)
(2) H - 1 地区調査着手前状況(北東から)
(3) H - 1 地区土器埋設遺構 S X 04 検出状況(西から)
- 図版第59 (1) H - 2 地区(下)・H - 3 地区(上)全景(左が北)
(2) H - 2 地区完掘状況(南から)
(3) H - 2 地区完掘状況(北から)

- 図版第60 (1) H-3 地区完掘状況(北から)
 (2) H-3 地区完掘状況(北西から)
 (3) H-3 地区調査区東壁(南西から)
- 図版第61 (1) I 地区北半近景(上が西)
 (2) I 地区全景(南から)
- 図版第62 (1) I 地区南半上層完掘状況(北から)
 (2) I 地区上層全景(南から)
- 図版第63 (1) M-1 地区・M-2 地区全景(上が西)
 (2) M地区全景(西から)
- 図版第64 (1) M-1 地区遠景(南東から)
 (2) I 地区掘立柱建物 S B 02・03・04・08 検出状況(南から)
- 図版第65 (1) I 地区掘立柱建物 S B 02・03・04・08 検出状況(北東から)
 (2) I・M地区掘立柱建物群全景(上が西)
- 図版第66 (1) M-1 地区調査区北端検出状況(南から)
 (2) M-1 地区北半検出状況(南から)
- 図版第67 (1) I・M-1 地区掘立柱建物群全景(北から)
 (2) I・M-1 地区掘立柱建物群全景(南から)
- 図版第68 (1) I・M-1 地区掘立柱建物 S B 02・03・04・06・08 検出状況(南東から)
 (2) I・M-1 地区掘立柱建物 S B 02・03・04・06・08 検出状況(北東から)
- 図版第69 (1) I・M地区掘立柱建物 S B 04 柱穴 S P 010 断面(東から)
 (2) I・M地区掘立柱建物 S B 04 柱穴 S P 011 断面(東から)
 (3) I・M地区掘立柱建物 S B 03 柱穴 S P 001 断面(東から)
- 図版第70 (1) I・M地区掘立柱建物 S B 06 柱穴 S P 283 断面(東から)
 (2) I・M地区掘立柱建物 S B 06 柱穴 S P 285 断面(東から)
 (3) I・M地区掘立柱建物 S B 06 柱穴 S P 328 断面(東から)
- 図版第71 (1) I・M地区掘立柱建物 S B 07・10・11 検出状況(南東から)
 (2) I・M地区掘立柱建物 S B 07・10・11 完掘状況(南東から)
- 図版第72 (1) I・M地区掘立柱建物 S B 07 柱穴 S P 259・260 断面(北から)
 (2) I・M地区掘立柱建物 S B 07 柱穴 S P 263 断面(北から)
 (3) I・M地区掘立柱建物 S B 07 柱穴 S P 267 断面(東から)
- 図版第73 (1) I・M地区掘立柱建物 S B 11 柱穴 S P 257 断面(北から)
 (2) I・M地区掘立柱建物 S B 11 柱穴 S P 269・264 断面(北から)
 (3) I・M地区掘立柱建物 S B 11 柱穴 S P 258・410 断面(北から)
- 図版第74 (1) M-1 地区土坑 S K 008 検出状況(西から)
 (2) M-1 地区土坑 S K 008 南側遺物出土状況(北から)

- (3) M-1 地区土坑 S K008遺物出土状況(西から)
- 図版第75 (1) M-1 地区土坑 S K028西側遺物出土状況(西から)
 (2) M-1 地区土坑 S K028断面(北から)
 (3) M-1 地区土坑 S K028完掘状況(西から)
- 図版第76 (1) I 地区土坑 S K122検出状況(北西から)
 (2) I 地区土坑 S K122断面(北東から)
 (3) I 地区土坑 S K122完掘状況(北西から)
- 図版第77 (1) I 地区竪穴建物 S H49・50検出状況(北東から)
 (2) I 地区竪穴建物 S H49・50掘削状況(南から)
 (3) I・M地区竪穴建物 S H49・50・199掘削状況(東から)
- 図版第78 (1) I・M地区竪穴建物 S H199検出状況(東から)
 (2) I・M地区竪穴建物 S H199検出状況(東から)
 (3) I・M地区竪穴建物 S H199完掘状況(東から)
- 図版第79 (1) M-2 地区竪穴建物 S H04・09・450検出状況(西から)
 (2) M-2 地区竪穴建物 S H09・450東畦断面(南から)
 (3) M-2 地区竪穴建物 S H04・09・450完掘状況(西から)
- 図版第80 (1) M-2 地区竪穴建物 S H457・458・459検出状況(西から)
 (2) M-2 地区竪穴建物 S H457・458・459断面(西から)
 (3) M-2 地区竪穴建物 S H457・458・459完掘状況(北から)
- 図版第81 (1) IV-3号墳棺内西部検出状況(南から)
 (2) IV-3号墳棺小口粘土断ち割り(東から)
 (3) IV-3号墳棺内西部朱検出状況(上が北)
- 図版第82 (1) IV-3号墳棺内西部検出状況(南から)
 (2) IV-3号墳棺小口粘土断ち割り(東から)
 (3) IV-3号墳棺内西部朱検出状況(上が北)
- 図版第83 (1) L 地区遠景(北西から)
 (2) L 地区遠景(北東から)
- 図版第84 (1) L 地区全景(南から)
 (2) L 地区全景(東から)
- 図版第85 (1) IV-1号墳埋葬施設 S X51遺物出土状況(南から)
 (2) IV-1号墳周溝 S D50・埋葬施設 S X51完掘状況(南から)
- 図版第86 (1) 周溝 S D50・埋葬施設 S X51検出状況(南から)
 (2) 周溝 S D50土層断面(南から)
 (3) 周溝 S D50遺物出土状況(東南から)
- 図版第87 (1) 埋葬施設 S X51検出状況(南から)

- (2) 埋葬施設 S X51 南北畔土層断面(西から)
 (3) 埋葬施設 S X51 短頸壺出土状況(南西から)
- 図版第88 (1) 埋葬施設 S X51 鉄鏃出土状況(東から)
 (2) 埋葬施設 S X51 杯身・杯蓋出土状況(北西から)
 (3) 埋葬施設 S X51 完掘状況(南から)
- 図版第89 (1) 竪穴建物 S H11 検出状況(北から)
 (2) 竪穴建物 S H11 全景(北東から)
 (3) 竪穴建物 S H11 焼土土層断面(南東から)
- 図版第90 (1) 竪穴建物 S H44 検出状況(南西から)
 (2) 竪穴建物 S H44 全景(北西から)
 (3) 竪穴建物 S H390 検出状況(北西から)
- 図版第91 (1) 掘立柱建物 S B01・08 完掘状況(南西から)
 (2) 掘立柱建物 S B02 完掘状況(南から)
 (3) 掘立柱建物 S B03 完掘状況(南東から)
- 図版第92 (1) 掘立柱建物 S B04 完掘状況(北西から)
 (2) 掘立柱建物 S B07 検出状況(北西から)
 (3) 掘立柱建物 S B10 完掘状況(北東から)
- 図版第93 (1) N 地区調査区遠景(北東から)
 (2) N 地区調査区全景(上が南東)
- 図版第94 (1) N 地区調査区遠景(南西から)
 (2) G・O・N 地区全景(南東から)
- 図版第95 (1) N-1 地区全景(東から)
 (2) N-1 地区北壁西半断面(南から)
 (3) N-1 地区北壁東半断面(南から)
- 図版第96 (1) N-2 地区全景(北東から)
 (2) N-2 地区南壁西半断面(北から)
 (3) N-2 地区南壁東半断面(北から)
- 図版第97 (1) N-3 地区全景(南から)
 (2) N-3 地区全景(東から)
 (3) N-4 地区全景(東から)
- 図版第98 (1) N-4 地区北壁東半断面(南東から)
 (2) N-4 地区北壁西半断面(南東から)
 (3) N-5 地区全景(南から)
- 図版第99 (1) G 地区 I-15号墳・O 地区全景(北東から)
 (2) O 地区全景(西から)

- 図版第100 (1) I - 17号墳埋葬施設 S X242・周溝 S D220全景(上が南)
(2) 埋葬施設 S X242遺物出土状況(南から)
- 図版第101 (1) 埋葬施設 S X242検出(北から)
(2) 埋葬施設 S X242遺物状況及び南側畦断面(北から)
(3) 埋葬施設 S X242完掘(南から)
- 図版第102 (1) 周溝 S D220断面(南西から)
(2) 周溝 S D220・竪穴建物 S H55全景(北西から)
(3) 竪穴建物 S H55全景(西から)
- 図版第103 (1) I - 18号墳埋葬施設 S X271・周溝 S D60全景(上が南)
(2) 埋葬施設 S X271・周溝 S D60全景(南東から)
- 図版第104 (1) 周溝 S D60検出(東から)
(2) 周溝 S D60b-b'畦断面(西から)
(3) 周溝 S D60くびれ部完掘(南から)
- 図版第105 (1) 埋葬施設 S X271検出(北から)
(2) 埋葬施設 S X271遺物出土(南から)
(3) 埋葬施設 S X271南側畦断面(北から)
- 図版第106 (1) I - 18・19号墳全景(北東から)
(2) I - 18号墳竪穴建物 S H239・313全景(北東から)
- 図版第107 (1) 掘立柱建物 S B01検出状況(東から)
(2) 掘立柱建物 S B01柱穴 S P327断面(北西から)
(3) 掘立柱建物 S B01柱穴 S P327断面(南西から)
- 図版第108 (1) 掘立柱建物 S B01完掘(東から)
(2) O・P地区全景(上が東)
- 図版第109 (1) P地区西側全景(南西から)
(2) P地区西側全景(左上が北)
- 図版第110 (1) I - 19号墳全景(南から)
(2) I - 19号墳周溝 S D01地層断面(北西から)
(3) I - 19号墳周溝 S D01遺物出土状況(北から)
- 図版第111 (1) 調査区中央全景(南から)
(2) I - 20号墳完掘全景(南西から)
- 図版第112 (1) I - 20号墳検出状況(南から)
(2) I - 20号墳主体部 S X62完掘全景(南東から)
(3) I - 21号墳完掘状況(南から)
- 図版第113 (1) 竪穴建物 S H199全景(北西から)
(2) 竪穴建物 S H199内ピット S P227(南東から)

- (3) 竪穴建物 S H199内ピット S P 230(南東から)
- 図版第114 (1) 竪穴建物 S H199内ピット S P 230(西から)
(2) 竪穴建物 S H200完掘状況(南東から)
(3) 竪穴建物 S H200全景(南西から)
- 図版第115 (1) 掘立建物 S B01全景(南から)
(2) 掘立建物 S B01柱穴 S P 46(南から)
(3) 掘立建物 S B01柱穴 S P 53(南西から)
- 図版第116 (1) 掘立建物 S B01柱穴 S P 53(北東から)
(2) 掘立建物 S B01柱穴 S P 44(北から)
(3) 掘立建物 S B01柱穴 S P 43(北西から)
- 図版第117 (1) P 地区東側全景(上が北)
(2) 掘立建物 S B02完掘全景(南東から)
- 図版第118 (1) 掘立建物 S B02検出状況全景(南東から)
(2) 掘立建物 S B02柱穴 S P 134(南西から)
(3) 掘立建物 S B02柱穴 S P 116・117・118(西から)
- 図版第119 (1) Q 地区遠景(東から)
(2) Q 地区遠景(北東から)
- 図版第120 (1) Q地区遠景(南東から)
(2) Q地区全景(上が北東)
- 図版第121 (1) 遺構検出状況(北西から)
(2) 南遺構検出状況(南東から)
(3) 調査区掘削状況(北西から)
- 図版第122 (1) Q - 1 地区完掘全景(南西から)
(2) 掘立柱建物 S B01・S B02完掘状況(北西から)
- 図版第123 (1) 掘立柱建物 S B01完掘状況(北西から)
(2) 掘立柱建物 S B02完掘状況(南西から)
- 図版第124 (1) Q - 2 地区全景(南西から)
(2) Q - 2 地区全景(北東から)
(3) Q - 2 地区南壁断面(北から)
- 図版第125 (1) Q - 3 地区全景(西から)
(2) Q - 4 地区全景(西から)
- 図版第126 (1) Q - 3・4 地区全景(西から)
(2) Q - 3 地区掘立柱建物 S B03完掘状況(北西から)
- 図版第127 (1) R - 1 地区調査区全景(南から)
(2) R - 1 地区全景(北東から)

- (3) R - 2 地区調査区全景(東から)
- 図版第128 (1) R - 3 地区遠景(北から)
 (2) R - 3 地区遠景(東から)
- 図版第129 (1) R - 3 地区全景(上が北西)
 (2) R - 3 地区全景(南西から)
- 図版第130 (1) 土坑 S X01 検出状況(北から)
 (2) 土坑 S X01 遺物出土状況(北から)
 (3) 土坑 S X 土馬出土状況(南から)
- 図版第131 (1) R - 4 地区全景(東から)
 (2) R - 4 地区全景(北西から)
- 図版第132 (1) Ⅲ - 1 号墳埋葬施設 S X01 検出状況(南から)
 (2) Ⅲ - 1 号墳埋葬施設 S X01 粘土検出状況(南から)
- 図版第133 (1) 埋葬施設 S X01 南側東西畦(南から)
 (2) 埋葬施設 S X01 中央東西畦(南から)
 (3) 埋葬施設 S X01 北側東西畦(南から)
- 図版第134 (1) 埋葬施設 S X01 東西畦断面(南から)
 (2) 埋葬施設 S X01 南側粘土断面(西から)
 (3) 埋葬施設 S X01 南側粘土断面(西から)
- 図版第135 (1) 埋葬施設 S X01 被覆粘土検出状況(南から)
 (2) 埋葬施設 S X01 遺物出土状況(南から)
- 図版第136 (1) 土坑 S K27・溝 S D44 検出状況(東から)
 (2) 土坑 S K27 西側土層(西から)
 (3) 土坑 S K27 東側土層(西から)
- 図版第137 (1) Ⅲ - 3 号墳溝 S D44 遺物出土状況(西から)
 (2) 溝 S D44 土層(西から)
 (3) 土坑 S K27・溝 S D44 完掘(西から)
- 図版第138 (1) Ⅲ - 3 号墳埋葬施設 S X18 上層断面(西から)
 (2) 埋葬施設 S X18 南側東西畦(北から)
 (3) 埋葬施設 S X18 北側東西畦(南から)
- 図版第139 (1) 埋葬施設 S X18 検出状況(南から)
 (2) 埋葬施設 S X18 遺物出土状況(西から)
- 図版第140 (1) 埋葬施設 S X18 北側東西畦断面(南から)
 (2) 埋葬施設 S X18 北側小口差し込み孔断面(東から)
 (3) 埋葬施設 S X18 南側小口差し込み孔断面(西から)
- 図版第141 (1) 埋葬施設 S X18 木棺痕跡検出状況(南から)

- (2) 埋葬施設 S X 18 完掘状況 (南から)
- 図版第142 (1) 東拡張区全景 (北から)
(2) 東拡張区南壁断面 (北から)
(3) 東拡張区溝 S D 37・74 断面 (北から)
- 図版第143 (1) S 地区全景 (南東から)
(2) S 地区全景 (南から)
- 図版第144 (1) IV - 4 号墳埋葬施設 S X 02 検出状況 (南から)
(2) 埋葬施設 S X 02 銅鏡出土状況 (南から)
- 図版第145 (1) 埋葬施設 S X 02 銅鏡出土状況 (西から)
(2) 埋葬施設 S X 02 被覆粘土検出状況 (南西から)
- 図版第146 (1) 埋葬施設 S X 02 粘土床検出状況 (南西から)
(2) 埋葬施設 S X 02 完掘状況 (南西から)
- 図版第147 (1) 埋葬施設 S X 02 墓壇埋土断面 (南西から)
(2) 埋葬施設 S X 02 被覆粘土断面 (南西から)
(3) 埋葬施設 S X 02 粘土床断面 (南西から)
- 図版第148 (1) 土壙墓 S X 15 土層断面 (南西から)
(2) 土壙墓 S X 15 遺物出土状況 (南西から)
(3) 土壙墓 S X 15 完掘状況 (西から)
- 図版第149 (1) IV - 5 号墳埋葬施設 S X 13 検出状況 (南西から)
(2) 埋葬施設 S X 13 土層断面 (南西から)
(3) 埋葬施設 S X 13 粘土検出状況 (南西から)
- 図版第150 (1) 埋葬施設 S X 13 墓壇断面 (南西から)
(2) 埋葬施設 S X 13 南側粘土断面 (南から)
(3) 埋葬施設 S X 13 完掘 (南西から)
- 図版第151 (1) 谷状地形 N R 04a-a' 断面 (北西から)
(2) 谷状地形 NR04 断面 c-c' (北東から)
(3) 谷状地形 N R 05a-a' 断面 (南西から)
- 図版第152 (1) 谷状地形 N R 05b-b' 土層断面 (南東から)
(2) 溝 S D 17a-a' 土層断面 (南西から)
(3) 溝 S D 17c-c' 土層断面 (西から)
- 図版第153 (1) T 地区全景 (上が北東)
(2) T 地区全景 (南東から)
(3) T 地区全景 (南から)
- 図版第154 (1) T 地区西壁北半 (北東から)
(2) T 地区西壁中央 (東から)

- (3) T 地区西壁南半(東から)
- 図版第155 (1) U 地区全景(上が北)
 - (2) U - 1 地区南壁西半土層断面(北から)
 - (3) U - 1 地区南壁東半土層断面(北から)
- 図版第156 (1) U - 2 地区全景(北から)
 - (2) U - 2 地区全景(東から)
 - (3) U - 2 地区断ち割り断面(北から)
- 図版第157 (1) V - 1 地区遠景(北から)
 - (2) V - 1 地区遠景(北東から)
- 図版第158 (1) V - 1 地区全景(北東から)
 - (2) V - 1 地区西壁断面(北東から)
 - (3) V - 1 地区東壁断面(南東から)
- 図版第159 (1) V - 5 地区遠景(東から)
 - (2) V - 5 地区全景(上が東)
- 図版第160 (1) 盛土調査前状況(南東から)
 - (2) 盛土北側断面(東から)
 - (3) 盛土南側断面(東から)
- 図版第161 (1) V - 5 地区全景(南西から)
 - (2) 周溝 S D 51 検出状況(東から)
- 図版第162 (1) V - 2 号墳埋葬施設検出(北から)
 - (2) 周溝 S D 51 d - d' 断面 1 (南西から)
 - (3) 周溝 S D 51 c - c' 断面 2 (西から)
- 図版第163 (1) V - 3 号墳検出状況(南西から)
 - (2) V - 3 号墳完掘(西から)
- 図版第164 (1) 周溝 S D 121 畦 a - a' 断面(南から)
 - (2) 周溝 S D 121 畦 d - d' 断面(南から)
 - (3) 周溝 S D 121 畦 d - d' 断面(南から)
- 図版第165 (1) 埋葬施設 S X 120 検出(南から)
 - (2) 埋葬施設 S X 120 東西畦断面(南から)
 - (3) 埋葬施設 S X 120 完掘(南から)
- 図版第166 (1) V - 4 号墳埋葬施設 S X 551 遺物出土状況(北から)
 - (2) V - 4 号墳埋葬施設 S X 551 棺外遺物出土状況(南から)
- 図版第167 (1) 埋葬施設 S X 551 検出(西から)
 - (2) 埋葬施設 S X 551 完掘(西から)
 - (3) 溝 S D 670 断面(東から)

- 図版第168 (1)土坑 S K 552検出(西から)
(2)土坑 S K 552断面(南から)
(3)土坑 S K 552断面(北西から)
- 図版第169 (1)掘立柱建物 S B 01・02完掘(北西から)
(2)掘立柱建物 S B 01・02完掘(北西から)
(3)掘立柱建物 S B 03・02完掘(北から)
- 図版第170 (1)掘立柱建物 S B 05完掘(北から)
(2)掘立柱建物 S B 08検出(西から)
(3)掘立柱建物 S B 08完掘(北西から)
- 図版第171 (1)W地区全景(東から)
(2)W地区全景(西から)
- 図版第172 (1)掘立柱建物 S B 02全景(北東から)
(2)掘立柱建物 S B 02完掘状況(北から)
- 図版第173 (1)掘立柱建物 S B 01検出状況(北から)
(2)掘立柱建物 S B 01完掘状況(北から)
- 図版第174 (1)掘立柱建物 S B 01柱穴 S P 02断面(西から)
(2)掘立柱建物 S B 01柱穴 S P 03断面(西から)
(3)掘立柱建物 S B 01柱穴 S P 09断面(西から)
- 図版第175 (1)掘立柱建物 S B 02柱穴 S P 19断面(西から)
(2)掘立柱建物 S B 02柱穴 S P 21断面(西から)
(3)掘立柱建物 S B 02柱穴 S P 23断面(西から)
- 図版第176 (1)土坑 S K 228遺物出土状況(北西から)
(2)土坑 S K 228遺物出土状況(北西から)
(3)土坑 S K 78遺物出土状況(北西から)
- 図版第177 (1)出土遺物 1 A地区出土遺物
(2)出土遺物 2 B地区出土遺物 1
- 図版第178 出土遺物 3 B地区出土遺物 2
- 図版第179 出土遺物 4 B地区出土遺物 3
- 図版第180 出土遺物 5 D地区出土遺物 1
- 図版第181 出土遺物 6 D地区出土遺物 2
- 図版第182 (1)出土遺物 7 E地区出土壺形埴輪
(2)出土遺物 8 E地区出土壺形埴輪
- 図版第183 (1)出土遺物 9 埋葬施設 S X 01出土鉄製品
(2)出土遺物 10
- 図版第184 出土遺物 11 周溝 S D 217出土遺物

- 図版第185 (1)出土遺物12 周溝 S D 217出土遺物
 (2)出土遺物13 周溝 S D 217出土遺物
- 図版第186 出土遺物14 廃棄溝 S D 342出土遺物
- 図版第187 (1)出土遺物15 廃棄溝 S D 342出土遺物
 (2)出土遺物16 土壙墓 S X 336・322出土遺物
- 図版第188 (1)出土遺物17 周溝 S D 03出土遺物
 (2)出土遺物18 旧表土出土遺物
- 図版第189 出土遺物19
- 図版第190 出土遺物20
- 図版第191 出土遺物21
- 図版第192 出土遺物22
- 図版第193 (1)出土遺物23 土坑 S K 08・28
 (2)出土遺物24 土坑 S K 28・M - 2 地区
- 図版第194 出土遺物25 I - 17号墳周溝 S D 220
- 図版第195 出土遺物26 I - 17号墳埋葬施設 S X 242
- 図版第196 出土遺物27 I - 17号墳埋葬施設 S X 242
- 図版第197 (1)出土遺物28 I - 17号墳埋葬施設 S X 242
 (2)出土遺物29 I - 17・18号墳埋葬施設 S X 241・271
- 図版第198 (1)出土遺物30 I - 18号墳埋葬施設 S X 271
 (2)出土遺物31 I - 17号墳埋葬施設 S X 242金属製品
- 図版第199 (1)出土遺物32 I - 17号墳埋葬施設 S X 242金属製品
 (2)出土遺物33 I - 18号墳埋葬施設 S X 271金属製品
- 図版第200 出土遺物34 I - 18号墳埋葬施設 S X 271金属製品
- 図版第201 出土遺物35
- 図版第202 (1)出土遺物36 R - 4 地区
 (2)出土遺物37 R - 4 地区Ⅲ-2号墳埋葬施設 S X 01
 Ⅲ-3号墳埋葬施設 S X 18・区画溝 S D 44
- 図版第203 出土遺物38 R - 4 地区埋葬施設 S X 01 金属製品
- 図版第204 (1)出土遺物39 溝 S D 04・17
 (2)出土遺物40 溝 S D 04・05
- 図版第205 (1)出土遺物41 IV - 4号墳埋葬施設 S X 02
 (2)出土遺物42 IV - 4号墳埋葬施設 S X 02
- 図版第206 出土遺物43 V - 4号墳埋葬施設 S X 551
- 図版第207 (1)出土遺物44 IV - 4号墳埋葬施設 S X 551・土坑 S K 552
 (2)出土遺物45 V - 4号墳埋葬施設 S X 551 金属製品

図版第208 (1)出土遺物46 V-4号墳埋葬施設 S X551 金属製品
(2)出土遺物47 V-4号墳埋葬施設 S X551 金属製品

図版第1 芝山遺跡・芝山古墳群

15次調査



(1) 第15次調査地遠景(北東から、
手前は調査前のB地区)



(2) 第15次1トレンチ全景
(南西から)



(3) 第15次2トレンチ全景
(北西から)

図版第2 芝山遺跡・芝山古墳群

15次調査



(1) 第15次3トレンチ全景
(南西から)



(2) 第15次4トレンチ全景
(南西から)



(3) 第15次5トレンチ全景
(南西から)

図版第3 芝山遺跡・芝山古墳群

A地区



(1) A地区全景(南西から)



(2) A地区全景(上が南西)

図版第 4 芝山遺跡・芝山古墳群

A 地区



(1) A 地区掘立柱建物群全景
(南から)



(2) A 地区掘立柱建物 S B01・02
全景(南西から)



(3) A 地区掘立柱建物 S B02全景
(南東から)

A地区



(1) A地区掘立柱建物S B03全景
(南西から)



(2) A地区掘立柱建物S B04全景
(南西から)



(3) A地区掘立柱建物S B05全景
(南西から)

図版第6 芝山遺跡・芝山古墳群

A地区



(1) A地区掘立柱建物 S B05全景
(南西から)



(2) A地区段状遺構 S X202全景
(南西から)



(3) A地区段状遺構 S X204全景
(南西から)

A地区



(1) A地区土坑S K 38全景
(北東から)



(2) A地区土坑S K 39全景
(北西から)



(3) A地区土坑S K 40全景
(北西から)

図版第8 芝山遺跡・芝山古墳群

A地区



(1) A地区土坑S K 57遺物出土状況
(南西から)



(2) A地区土坑S K 57軒瓦出土状況
(西から)



(3) A地区土坑S K 57完掘状況
(南西から)

A地区



(1) A地区土坑S K 208遺物出土
状況(南から)



(2) A地区土坑S K 276全景
(北東から)



(3) A地区溝S D 64・66・274全景
(南東から)

図版第 10 芝山遺跡・芝山古墳群

A 地区



(1) A 地区溝 S D64・66・274土層断面(南東から)



(2) A 地区土器だまり S X501全景(南西から)



(3) A 地区作業風景

図版第 11 芝山遺跡・芝山古墳群

B 地区



(1) B 地区全景 (北東から)



(2) B 地区全景 (南から)

図版第 12 芝山遺跡・芝山古墳群

B 地区



(1) B 地区調査前全景(北から)



(2) B 地区鏡 1 出土状況(東から)



(3) B 地区Ⅳ-1・2号墳全景
(真上から、上が東)

B 地区



(1) B 地区Ⅳ - 1 号墳全景(西から)



(2) B 地区Ⅳ - 1 号墳埋葬施設完掘後全景(北東から)



(3) B 地区Ⅳ - 1 号墳周溝 S D03 遺物出土状況(北から)

図版第 14 芝山遺跡・芝山古墳群

B 地区



(1) B 地区Ⅳ - 1 号墳埋葬施設
S X16 粘土検出状況 (西から)



(2) B 地区Ⅳ - 1 号墳埋葬施設
S X16 西側小口粘土検出状況
(西から)



(3) B 地区Ⅳ - 1 号墳埋葬施設
S X16 完掘状況 (西から)

B 地区



(1) B 地区Ⅳ - 2 号墳全景
(北西から)



(2) B 地区Ⅳ - 2 号墳埋葬施設検出
後全景(西から)



(3) B 地区Ⅳ - 2 号墳埋葬施設完掘
後全景(西から)

B 地区



(1) B 地区Ⅳ - 2 号墳埋葬施設
S X56鏡出土状況(南から)



(2) B 地区Ⅳ - 2 号墳埋葬施設
S X56玉類出土状況(北から)



(3) B 地区土坑 S K08 遺物出土状況
(南から)

B 地区



(1) B 地区埴輪棺 S X19検出状況
(西から)



(2) B 地区埴輪棺 S X19全景
(南から)



(3) B 地区埴輪棺 S X19墓壙完掘
状況(南から)

B 地区



(1) B 地区埴輪棺 S X52 検出状況
(東から)



(2) B 地区埴輪棺 S X52 棺本体検出
状況(東から)



(3) B 地区埴輪棺 S X52 墓壙完掘
状況(東から)

B 地区



(1) B 地区埴輪棺 S X53 検出状況
(北から)



(2) B 地区埴輪棺 S X53 棺本体検出
状況(北から)



(3) B 地区埴輪棺 S X53 墓壙完掘
状況(北から)

B 地区



(1) B 地区土器棺墓 S X 28 検出状況
(西から)



(2) B 地区土器棺墓 S X 28 墓壙完掘
状況(西から)



(3) B 地区土器棺墓 S X 33 検出状況
(北から)

B 地区



(1) B 地区土器棺墓 S X 33墓壙完掘
状況(北から)



(2) B 地区溝 S D 29全景(西から)



(3) B 地区溝 S D 12全景(南から)

図版第 22 芝山遺跡・芝山古墳群

B 地区



(1) B 地区西側斜面検出耕作溝群
全景(南西から)



(2) B 地区粘土採掘坑検出状況
(北から)



(3) B 地区粘土採掘坑土層断面
(北から)

C 地区

(1) C 地区遠景(埋め戻し後)
(北東から、手前はD地区)



(2) C 地区 1 トレンチ全景
(南西から)



(3) C 地区 2 トレンチ全景
(南西から)



C地区



(1) C地区3・7・8トレンチ全景
(北東から)



(2) C地区3トレンチ全景(北から)



(3) C地区4トレンチ全景(西から)

C 地区



(1) C 地区 5 トレンチ 全景 (西から)



(2) C 地区 5 トレンチ 全景
(北西から)



(3) C 地区 5 トレンチ 東壁土層断面
(西から)

図版第 26 芝山遺跡・芝山古墳群

C地区



(1) C地区6トレンチ全景(北から)



(2) C地区7トレンチ全景
(南西から)



(3) C地区8トレンチ全景(南から)

D地区



(1) D地区全景(西から)



(2) D地区全景(北から)

D地区



(1) D地区全景(南西から)



(2) D地区南半部全景(真上から、
上が西)



(3) D地北半部全景(真上から、
上が西)

D地区



(1) D地区 I - 12号墳検出状況
(北から)



(2) D地区 I - 12号墳埋葬施設
S X 198木棺痕跡検出状況
(北から)



(3) D地区 I - 12号墳全景
(北から)



(1) D地区 I - 12号墳埋葬施設
S X198全景(北から)



(2) D地区 I - 12号墳埋葬施設
S X198土層断面(南から)



(3) D地区 I - 12号墳埋葬施設
S X198遺物出土状況(南から)

D地区



(1) D地区 I - 12号墳埋葬施設
S X198北半部遺物出土状況
(東から)



(2) D地区 I - 12号墳埋葬施設
S X198中央部遺物出土状況
(東から)



(3) D地区 I - 12号墳埋葬施設
S X198南半部遺物出土状況
(東から)

D地区



(1) D地区 I - 12号墳埋葬施設
S X198南半部遺物出土状況
(東から)



(2) D地区 I - 12号墳周溝 S D 197
北西部遺物出土状況(南東から)



(3) D地区 I - 12号墳周溝 S D 197
西部遺物出土状況(東から)

D地区



(1) D地区 I - 12号墳周溝 S D 197
南部遺物出土状況(北から)



(2) D地区 I - 14号墳周溝 S D 228
土層断面(南から)



(3) D地区 I - 13号墳検出状況
(北から)

D地区



(1) D地区 I - 13号墳埋葬施設
S X 194木棺痕跡検出状況
(南から)



(2) D地区 I - 13号墳全景
(北から)



(3) D地区 I - 13号墳埋葬施設
S X 194全景(北から)

D地区

(1) D地区 I - 13号墳埋葬施設
S X194土層断面(南から)



(2) D地区 I - 13号墳埋葬施設
S X194遺物出土状況(北から)



(3) D地区 I - 13号墳埋葬施設
S X194遺物出土状況(西から)



D地区



(1) D地区掘立柱建物 S B 1 全景
(南東から)



(2) D地区掘立柱建物 S B 1 全景
(北西から)



(3) D地区掘立柱建物 S B 2 全景
(南東から)

D 地区



(1) D 地区掘立柱建物 S B 2 全景
(南東から)



(2) D 地区柵 S A 1 全景(南東から)



(3) D 地区柵 S A 2 全景(北東から)

D 地区



(1) D地区柵 S A 3 全景(北西から)



(2) D地区土坑 S K 236 遺物出土
状況(東から)



(3) D地区作業風景

図版第39 芝山遺跡・芝山古墳群

E地区



(1)E地区調査地遠景(東から)



(2)E地区調査地近景(北東から)

図版第40 芝山遺跡・芝山古墳群

E地区



(1)E地区調査地近景(南から)



(2)E地区Ⅳ-3号墳全景(上が北)



(1) IV - 3号墳調査前全景
(西から)



(2) IV - 3号墳墳頂部上層
掘削状況(北から)



(3) IV - 3号墳墳丘掘削状況
(北から)



(1) IV - 3号墳墓壙検出状況
(北から)



(2) IV - 3号墳墓壙掘削状況
(北から)



(3) IV - 3号墳棺検出掘削状況
(北から)

E地区



(1) IV - 3号墳棺内掘削状況
(北から)



(2) IV - 3号墳墓壙全景(北から)



(3) IV - 3号墳棺内完掘状況
(北から)



(1) IV - 3号墳棺内西部検出状況
(南から)



(2) IV - 3号墳棺小口粘土
断ち割り(東から)



(3) IV - 3号墳棺内西部朱検出
状況(上が北)

E地区



(1) IV - 3号墳棺内竪櫛検出状況
(上が北)



(2) IV - 3号墳棺小口部鉄斧・
鉄鎌検出状況(上が南)



(3) IV - 3号墳棺側上層不明
鉄製品検出状況(上が東)



(1) IV - 3号墳周溝SD02
壺形埴輪出土状況(上が南)



(2) IV - 3号墳全景(上が西)



(3) IV - 3号墳全景(南東から)



(1) 調査区北部全景(南から)



(2) 調査区北部遺構検出状況
(南から)



(3) 調査区北部テラス状遺構
S F08検出全景(南から)

E地区



(1) 調査区テラス状遺構 S F08
遺物出土状況(南から)



(2) 調査区南部遺構検出状況
(南から)



(3) 調査区溝 S D06検出状況
(南から)

(1) 1トレンチ全景(西から)



(2) 2トレンチ全景(南西から)



(3) 3トレンチ全景(北東から)





(1) 3トレンチ断ち割り
(北西から)



(2) 4トレンチ全景(北から)



(3) 4トレンチ断ち割り(西から)

図版第51 芝山遺跡・芝山古墳群

G地区



(1) G地区遠景(北から)



(2) G地区全景(右が北)

図版第52 芝山遺跡・芝山古墳群

G地区



(1) G地区15号墳全景(北東から)



(2) G地区周溝 S D217 検出状況
(北東から)



(3) G地区周溝 S D217 畦1
土層断面(南東から)

G地区



(1) G地区周溝SD217 畦2
土層断面(南から)



(2) G地区周溝SD 217 畦3
土層断面(南西から)



(3) G地区周溝SD217 畦4
土層断面(西から)

図版第54 芝山遺跡・芝山古墳群

G地区



(1) G地区周溝S D 217 畦5
土層断面(北西から)



(2) G地区廃棄溝S D 342
遺物出土状況(北東から)



(3) G地区土壙墓S X 423
完掘状況(東から)

G地区

(1) G地区土壙墓S X 336 遺物
出土状況(北東から)



(2) 土壙墓S X 322 掘削状況
(南西から)



(3) S X 422・S X 431・S X 401
完掘状況(北東から)



図版第56 芝山遺跡・芝山古墳群

H地区



(1) H地区遠景 手前がH-1地区、左奥がH-2・3地区(南西から)



(2) H-1地区全景(北西から)

図版第57 芝山遺跡・芝山古墳群

H地区



(1) H-1 地区調査着手前状況
(北東から)



(2) H-1 地区調査区南壁にみる
墳丘土(北西から)



(3) H-1 地区畦2南端部土層
断面(南西から)

H地区



(1) H-1地区畦4土層断面
(西から)



(2) H-1地区調査着手前状況
(北東から)



(3) H-1地区土器埋設遺構
SX 04 検出状況(西から)

H地区



(1) H-2地区(下)・H-3地区
(上)全景(左が北)



(2) H-2地区完掘状況(南から)



(3) H-2地区完掘状況(北から)

図版第60 芝山遺跡・芝山古墳群

H地区



(1) H-3地区完掘状況(北から)



(2) H-3地区完掘状況
(北西から)



(3) H-3地区調査区東壁
(南西から)

図版第61 芝山遺跡・芝山古墳群

I・M地区



(1) I地区北半近景(上が西)



(2) I地区全景(南から)



(1) I地区南半上層完掘状況(北から)



(2) I地区上層全景(南から)

図版第63 芝山遺跡・芝山古墳群

I・M地区



(1)M-1地区・M-2地区全景(上が西)



(2)M地区全景(西から)

図版第64 芝山遺跡・芝山古墳群

I・M地区



(1) M-1地区遠景(南東から)



(2) I地区掘立柱建物S B02・03・04・08検出状況(南から)



(1) I地区掘立柱建物S B02・03・04・08検出状況(北東から)



(2) I・M地区掘立柱建物群全景(上が西)



(1)M-1地区調査区北端検出状況(南から)



(2)M-1地区北半検出状況(南から)



(1) I・M-1地区掘立柱建物群全景(北から)



(2) I・M-1地区掘立柱建物群全景(南から)



(1) I・M-1地区掘立柱建物S B02・03・04・06・08検出状況(南東から)



(2) I・M-1地区掘立柱建物S B02・03・04・06・08検出状況(北東から)



(1) I・M地区掘立柱建物S B04
柱穴S P010断面(東から)



(2) I・M地区掘立柱建物S B04
柱穴S P011断面(東から)



(3) I・M地区掘立柱建物S B03
柱穴S P001断面(東から)



(1) I・M地区掘立柱建物 S B06
柱穴 S P283断面(東から)



(2) I・M地区掘立柱建物 S B06
柱穴 S P285断面(東から)



(3) I・M地区掘立柱建物 S B06
柱穴 S P328断面(東から)



(1) I・M地区掘立柱建物S B07・10・11検出状況(南東から)



(2) I・M地区掘立柱建物S B07・10・11完掘状況(南東から)



(1) I・M地区掘立柱建物S B07
柱穴S P 259・260断面
(北から)



(2) I・M地区掘立柱建物S B07
柱穴S P 263断面(北から)



(3) I・M地区掘立柱建物S B07
柱穴S P 267断面(東から)



(1) I・M地区掘立柱建物S B11
柱穴S P257断面(北から)



(2) I・M地区掘立柱建物S B11
柱穴S P269・264断面
(北から)



(3) I・M地区掘立柱建物S B11
柱穴S P258・410断面
(北から)



(1) M-1地区土坑S K08検出
状況(西から)



(2) M-1地区土坑S K08南側
遺物出土状況(北から)



(3) M-1地区土坑S K08遺物
出土状況(西から)



(1) M-1地区土坑S K 28西側
遺物出土状況(西から)



(2) M-1地区土坑S K 28断面
(北から)



(3) M-1地区土坑S K 28完掘
状況(西から)



(1) I 地区土坑 S K 122検出状況
(北西から)



(2) I 地区土坑 S K 122断面
(北東から)



(3) I 地区土坑 S K 122完掘状況
(北西から)



(1) I地区竪穴建物SH49・50
検出状況(北東から)



(2) I地区竪穴建物SH49・50
掘削状況(南から)



(3) I・M地区竪穴建物SH49・
50・199掘削状況(東から)



(1) I・M地区竪穴建物 S H199
検出状況(東から)



(2) I・M地区竪穴建物 S H199
検出状況(東から)



(3) I・M地区竪穴建物 S H199
完掘状況(東から)



(1) I・M地区竪穴建物SH04・
09・450検出状況(西から)



(2) I・M地区竪穴建物SH09・
450東畦断面(南から)



(3) I・M地区竪穴建物SH04・
09・450完掘状況(西から)



(1) I・M地区竪穴建物SH457・458・459検出状況(西から)



(2) I・M地区竪穴建物SH457・458・459断面(西から)



(3) I・M地区竪穴建物SH457・458・459完掘状況(北から)

図版第81 芝山遺跡・芝山古墳群

K地区



(1) K地区遠景(北から)



(2) K地区全景(西から)

図版第82 芝山遺跡・芝山古墳群

K地区



(1) K地区全景(南東から)



(2) K-1地区全景(南西から)

L 地区



(1) L 地区遠景(北西から)



(2) L 地区遠景(北東から)

L地区



(1) L地区全景(南から)



(2) L地区全景(東から)



(1) VI-1号墳埋葬施設 S X51遺物出土状況(南から)



(2) VI-1号墳周溝 S D50・埋葬施設 S X51完掘状況(南から)

L地区



(1)周溝 S D50・埋葬施設 S X51
検出状況(南から)



(2)周溝 S D50土層断面(南から)



(3)周溝 S D50遺物出土状況
(東南から)

(1) 埋葬施設 S X51 検出状況
(南から)



(2) 埋葬施設 S X51 南北畔土層
断面(西から)



(3) 埋葬施設 S X51 短頸壺出土
状況(南西から)





(1) 埋葬施設 S X51 鉄鏝出土状況
(東から)



(2) 埋葬施設 S X51 杯身・杯蓋出土状況(北西から)



(3) 埋葬施設 S X51 完掘状況
(南から)



(1) 竪穴建物 S H11 検出状況
(北から)



(2) 竪穴建物 S H11 全景
(北東から)



(3) 竪穴建物 S H11 焼土土層断面
(南東から)

L地区



(1) 竪穴建物 S H44検出状況
(南西から)



(2) 竪穴建物 S H44全景
(北西から)



(3) 竪穴建物 S H390検出状況
(北西から)

L地区



(1) 掘立柱建物 S B 01・08
完掘状況(南西から)



(2) 掘立柱建物 S B 02完掘状況
(南から)



(3) 掘立柱建物 S B 03完掘状況
(南東から)

L地区



(1) 掘立柱建物 S B 04 完掘状況
(北西から)



(2) 掘立柱建物 S B 07 検出状況
(北西から)



(3) 掘立柱建物 S B 10 完掘状況
(北東から)

図版第93 芝山遺跡・芝山古墳群

N地区



(1) N地区調査区遠景(北東から)



(2) N地区調査区全景(上が南東)

図版第94 芝山遺跡・芝山古墳群

N地区



(1) N地区調査区遠景(南西から)



(2) G・O・N地区全景(南東から)

N地区



(1)N-1地区全景(東から)



(2)N-1地区北壁西半断面
(南から)



(3)N-1地区北壁東半断面
(南から)



(1)N-2地区全景(北東から)



(2)N-2地区南壁西半断面
(北から)



(3)N-2地区南壁東半断面
(北から)

図版第97 芝山遺跡・芝山古墳群

N地区



(1)N-3地区全景(南から)



(2)N-3地区全景(東から)



(3)N-4地区全景(東から)

図版第98 芝山遺跡・芝山古墳群

N地区



(1)N-4地区北壁東半断面
(南東から)



(2)N-4地区北壁西半断面
(南東から)



(3)N-5地区全景(南から)

図版第99 芝山遺跡・芝山古墳群

O地区



(1) G地区I-15号墳・O地区全景(北東から)



(2) O地区全景(西から)



(1) I-17号墳埋葬施設 S X 242・周溝 S D 220全景(上が南)



(2) 埋葬施設 S X 242遺物出土状況(南から)



(1) 埋葬施設 S X 242 検出
(北から)



(2) 埋葬施設 S X 242 遺物状況
及び南側畦断面(北から)



(3) 埋葬施設 S X 242 完掘
(南から)



(1)周溝 S D220断面(南西から)



(2)周溝 S D220・竪穴建物 S H55全景(北西から)



(3)竪穴建物 S H55全景(西から)



(1) I - 18号墳埋葬施設 S X 271・周溝 S D 60全景(上が南)



(2) 埋葬施設 S X 271・周溝 S D 60全景(南東から)



(1) 周溝 S D60 検出 (東から)



(2) 周溝 S D60b-b' 畦断面
(西から)



(3) 周溝 S D60 くびれ部完掘
(南から)



(1) 埋葬施設 S X271 検出
(北から)



(2) 埋葬施設 S X271 遺物出土
(南から)



(3) 埋葬施設 S X271 南側畦断面
(北から)



(1) I - 18・19号墳全景(北東から)



(2) I - 18号墳竪穴建物 S H 239・313全景(北東から)



(1) 掘立柱建物 S B01 検出状況
(東から)



(2) 掘立柱建物 S B01
柱穴 S P327 断面(北西から)



(3) 掘立柱建物 S B01
柱穴 S P327 断面(南西から)



(1) 掘立柱建物 S B01完掘(東から)



(2) O・P地区全景(上が東)



(1) P地区西側全景(南西から)



(2) P地区西側全景(左上が北)



(1) I - 19号墳全景(南から)



(2) I - 19号墳周溝 S D01地層
断面(北西から)



(3) I - 19号墳周溝 S D01
遺物出土状況(北から)



(1) 調査区中央全景(南から)



(2) I-20号墳完掘全景(南西から)



(1) I - 20号墳検出状況(南から)



(2) I - 20号墳主体部S X62
完掘全景(南東から)



(3) I - 21号墳完掘状況(南から)



(1) 竪穴建物 S H199 全景
(北西から)



(2) 竪穴建物 S H199 内
ピット S P 227 (南東から)



(3) 竪穴建物 S H199 内
ピット S P 230 (南東から)



(1) 竪穴建物 S H199内
ピット S P 230(西から)



(2) 竪穴建物 S H200完掘状況
(南東から)



(3) 竪穴建物 S H200全景
(南西から)



(1) 掘立建物 S B01 全景 (南から)



(2) 掘立建物 S B01 柱穴 S P 46
(南から)



(3) 掘立建物 S B01 柱穴 S P 53
(南西から)



(1) 掘立建物 S B01柱穴 S P 53
(北東から)



(2) 掘立建物 S B01柱穴 S P 44
(北から)



(3) 掘立建物 S B01柱穴 S P 43
(北西から)



(1) P地区東側全景(上が北)



(2) 掘立建物 S B02完掘全景(南東から)



(1) 掘立建物 S B02検出状況全景
(南東から)



(2) 掘立建物 S B02柱穴 S P134
(南西から)



(3) 掘立建物 S B02柱穴 S P116・
117・118(西から)



(1) Q地区遠景(東から)



(2) Q地区遠景(北東から)



(1) Q地区遠景(南東から)



(2) Q地区全景(上が北東)



(1) 遺構検出状況(北西から)



(2) 南遺構検出状況(南東から)



(3) 調査区掘削状況(北西から)



(1) Q-1地区完掘全景(南西から)



(2) 掘立柱建物S B01・S B02完掘状況(北西から)



(1) 掘立柱建物 S B01完掘状況(北西から)



(2) 掘立柱建物 S B02完掘状況(南西から)



(1) Q-2地区全景(南西から)



(2) Q-2地区全景(北東から)



(3) Q-2地区南壁断面(北から)



(1) Q-3地区全景(西から)



(2) Q-4地区全景(西から)



(1) Q-3・4地区全景(西から)



(2) Q-3地区掘立柱建物S B03完掘状況(北西から)

(1) R-1地区調査区全景
(南から)



(2) R-1地区全景(北東から)



(3) R-2地区調査区全景
(東から)





(1) R-3地区遠景(北から)



(2) R-3地区遠景(東から)



(1) R-3地区全景(上が北西)



(2) R-3地区全景(南西から)



(1)土坑 S X01検出状況(北から)



(2)土坑 S X01遺物出土状況
(北から)



(3)土坑 S X土馬出土状況
(南から)



(1) R-4地区全景(東から)



(2) R-4地区全景(北西から)



(1) III-1号墳埋葬施設 SX01検出状況(南から)



(2) III-1号墳埋葬施設 SX01粘土検出状況(南から)

(1) 埋葬施設 S X01 南側東西畦
(南から)



(2) 埋葬施設 S X01 中央東西畦
(南から)



(3) 埋葬施設 S X01 北側東西畦
(南から)





(1) 埋葬施設 S X01 東西畦断面
(南から)



(2) 埋葬施設 S X01 南側粘土断面
(西から)



(3) 埋葬施設 S X01 南側粘土断面
(西から)



(1)埋葬施設S X01被覆粘土検出状況(南から)



(2)埋葬施設S X01遺物出土状況(南から)



(1) 土坑 S K27・溝 S D44
検出状況(東から)



(2) 土坑 S K27西側土層(西から)



(3) 土坑 S K27東側土層(西から)

(1) III-3号墳溝S D44
遺物出土状況(西から)



(2) 溝S D44土層(西から)



(3) 土坑S K27・溝S D44完掘
(西から)





(1) III-3号墳埋葬施設S X 18
上層断面(西から)



(2)埋葬施設S X 18南側東西畦
(北から)



(3)埋葬施設S X 18北側東西畦
(南から)



(1) 埋葬施設 S X18 検出状況 (南から)



(2) 埋葬施設 S X18 遺物出土状況 (西から)



(1) 埋葬施設 S X 18北側東西畦断面(南から)



(2) 埋葬施設 S X 18北側小口差し込み孔断面(東から)



(3) 埋葬施設 S X 18南側小口差し込み孔断面(西から)



(1) 埋葬施設 S X 18 木棺痕跡検出状況 (南から)



(2) 埋葬施設 S X 18 完掘状況 (南から)



(1) 東拡張区全景(北から)



(2) 東拡張区南壁断面(北から)



(3) 東拡張区溝 S D37・74断面
(北から)

S 地区



(1) S 地区全景 (南東から)



(2) S 地区全景 (南から)



(1) IV - 4 号墳埋葬施設 S X02 検出状況(南から)



(2) 埋葬施設 S X02 銅鏡出土状況(南から)



(1) 埋葬施設 S X02 銅鏡出土状況 (西から)



(2) 埋葬施設 S X02 被覆粘土検出状況 (南西から)



(1) 埋葬施設 S X02 粘土床検出状況 (南西から)



(2) 埋葬施設 S X02 完掘状況 (南西から)

S 地区



(1) 埋葬施設 S X02 墓壇埋土断面
(南西から)



(2) 埋葬施設 S X02 被覆粘土断面
(南西から)



(3) 埋葬施設 S X02 粘土床断面
(南西から)

S 地区



(1) 土壙墓 S X15 土層断面
(南西から)



(2) 土壙墓 S X15 遺物
出土状況 (南西から)



(3) 土壙墓 S X15 完掘状況
(西から)

S 地区

(1) IV - 5 号墳埋葬施設 S X13
検出状況(南西から)



(2) 埋葬施設 S X13 土層断面
(南西から)



(3) 埋葬施設 S X13 粘土検出状況
(南西から)



S 地区



(1) 埋葬施設 S X 13 墓壙断面
(南西から)



(2) 埋葬施設 S X 13 南側粘土断面
(南から)



(3) 埋葬施設 S X 13 完掘
(南西から)



(1) 谷状地形N R04a-a'断面
(北西から)



(2) 谷状地形NR04断面c-c'
(北東から)



(3) 谷状地形N R05a-a'断面
(南西から)



(1) 谷状地形 N R05b-b'
土層断面 (南東から)



(2) 溝 S D17a-a' 土層断面
(南西から)



(3) 溝 S D17c-c' 土層断面
(西から)

T地区



(1) T地区全景(上が北東)



(2) T地区全景(南東から)



(3) T地区全景(南から)

T 地区



(1) T 地区西壁北半(北東から)



(2) T 地区西壁中央(東から)



(3) T 地区西壁南半(東から)

U地区



(1) U地区全景(上が北)



(2) U - 1 地区南壁西半土層断面
(北から)



(3) U - 1 地区南壁東半土層断面
(北から)

U地区



(1) U - 2 地区全景(北から)



(2) U - 2 地区全景(東から)



(3) U - 2 地区断ち割り断面
(北から)



(1) V-1 地区遠景(北から)



(2) V-1 地区遠景(北東から)



(1) V-1地区全景(北東から)



(2) V-1地区西壁断面
(北東から)



(3) V-1地区東壁断面
(南東から)



(1) V-5地区遠景(東から)



(2) V-5地区全景(上が東)



(1) 盛土調査前状況(南東から)



(2) 盛土北側断面(東から)



(3) 盛土南側断面(東から)



(1) V-5地区全景(南西から)



(2) 周溝 S D51検出状況(東から)



(1) V-2号墳埋葬施設検出
(北から)



(2) 周溝 S D51 d - d' 断面 1
(南西から)



(3) 周溝 S D51 c - c' 断面 2
(西から)



(1) V-3号墳検出状況(南西から)



(2) V-3号墳完掘(西から)



(1)周溝 S D121畦 a - a' 断面
(南から)



(2)周溝 S D121畦 d - d' 断面
(南から)



(3)周溝 S D121畦 d - d' 断面
(南から)



(1) 埋葬施設 S X120 検出 (南から)



(2) 埋葬施設 S X120 東西畦断面
(南から)



(3) 埋葬施設 S X120 完掘 (南から)



(1) V-4号墳埋葬施設 S X551遺物出土状況(北から)



(2) V-4号墳埋葬施設 S X551棺外遺物出土状況(南から)



(1) 埋葬施設 S X551 検出 (西から)



(2) 埋葬施設 S X551 完掘 (西から)



(3) 溝 S D670 断面 (東から)



(1)土坑 S K 552検出(西から)



(2)土坑 S K 552断面(南から)



(3)土坑 S K 552断面(北西から)



(1) 掘立柱建物 S B 01・02完掘
(北西から)



(2) 掘立柱建物 S B 01・02完掘
(北西から)



(3) 掘立柱建物 S B 03・02完掘
(北から)



(1) 掘立柱建物 S B05完掘
(北から)



(2) 掘立柱建物 S B08検出
(西から)



(3) 掘立柱建物 S B08完掘
(北西から)

W地区



(1) W地区全景(東から)



(2) W地区全景(西から)



(1) 掘立柱建物 S B02 全景(北東から)



(2) 掘立柱建物 S B02 完掘状況(北から)



(1) 掘立柱建物 S B01 検出状況 (北から)



(2) 掘立柱建物 S B01 完掘状況 (北から)



(1) 掘立柱建物 S B01 柱穴 S P02
断面(西から)



(2) 掘立柱建物 S B01 柱穴 S P03
断面(西から)



(3) 掘立柱建物 S B01 柱穴 S P09
断面(西から)



(1) 掘立柱建物 S B02 柱穴 S P19
断面(西から)



(2) 掘立柱建物 S B02 柱穴 S P21
断面(西から)



(3) 掘立柱建物 S B02 柱穴 S P23
断面(西から)



(1) 土坑 S K 228遺物出土状況
(北西から)



(2) 土坑 S K 228遺物出土状況
(北西から)



(3) 土坑 S K 78遺物出土状況
(北西から)

A・B地区



(1) 出土遺物 1 A地区出土遺物



(2) 出土遺物 2 B地区出土遺物 1

B 地区



B-9 (鏡背)



B-9 (鏡面)



B-69 (鏡背)



B-69 (鏡面)



B-11~23

B 地区



D地区



出土遺物 5 D地区出土遺物 1



E 地区



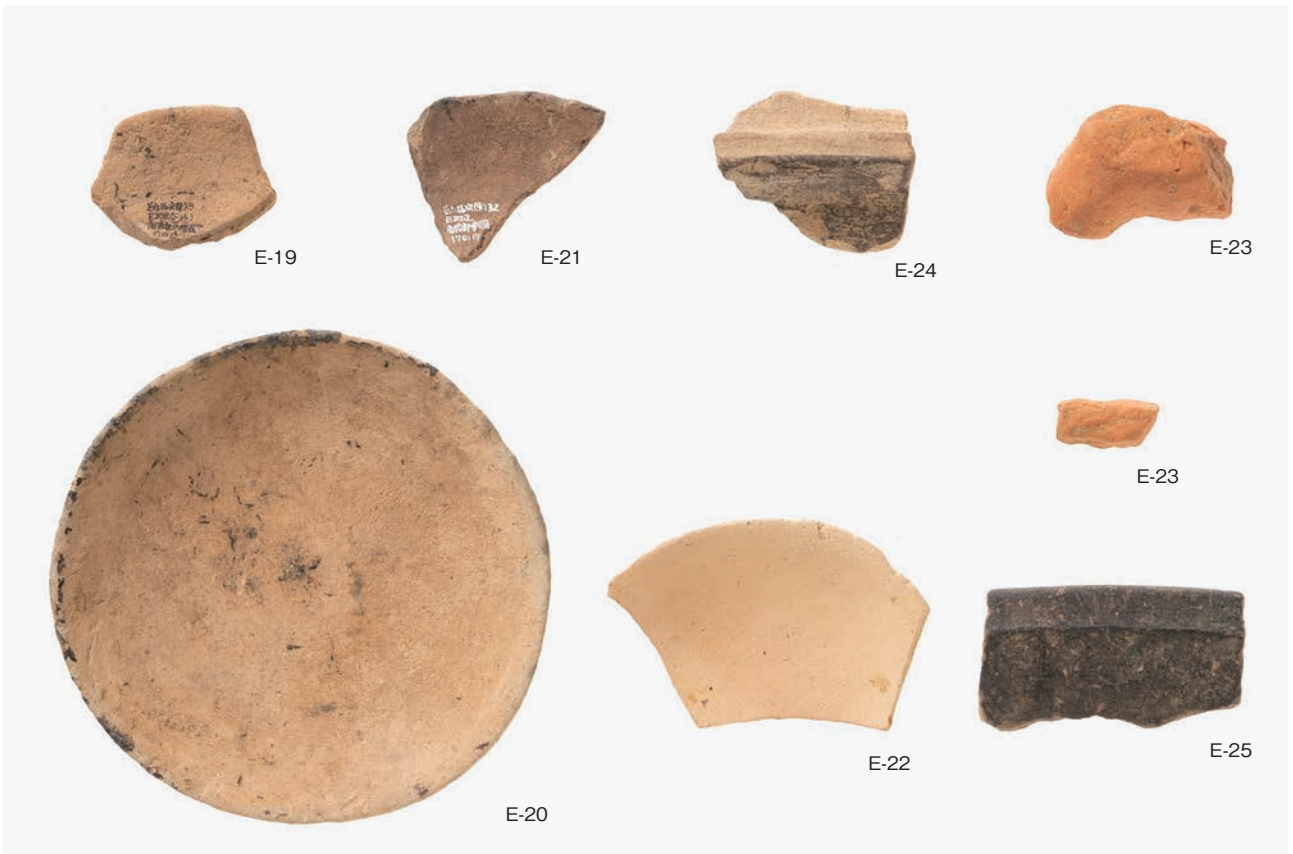
(1) 出土遺物 7 E 地区出土壺形埴輪



(2) 出土遺物 8 E 地区出土壺形埴輪

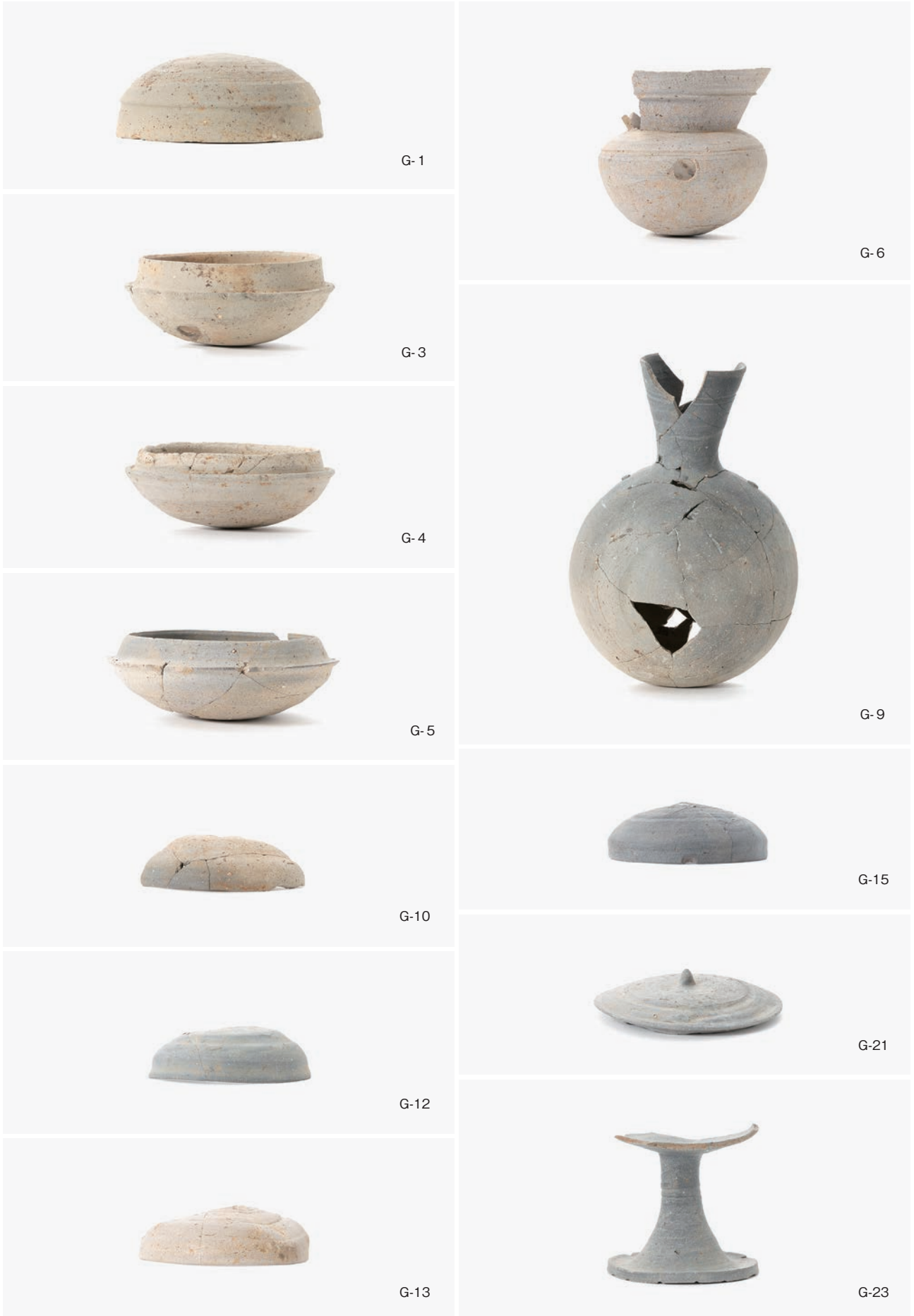


(1) 出土遺物 9 埋葬施設 S X01 出土鉄製品



(2) 出土遺物 10

G地区



出土遺物11 周溝 S D217出土遺物

G地区



(1) 出土遺物12 周溝 S D217出土遺物



(2) 出土遺物13 周溝 S D217出土遺物

G地区



出土遺物14 廃棄溝 S D342出土遺物

G地区



(1) 出土遺物15 廃棄溝 S D 342出土遺物



(2) 出土遺物16 土壙墓 S X 336・322出土遺物

H-1 地区



(1) 出土遺物17 周溝 S D03出土遺物



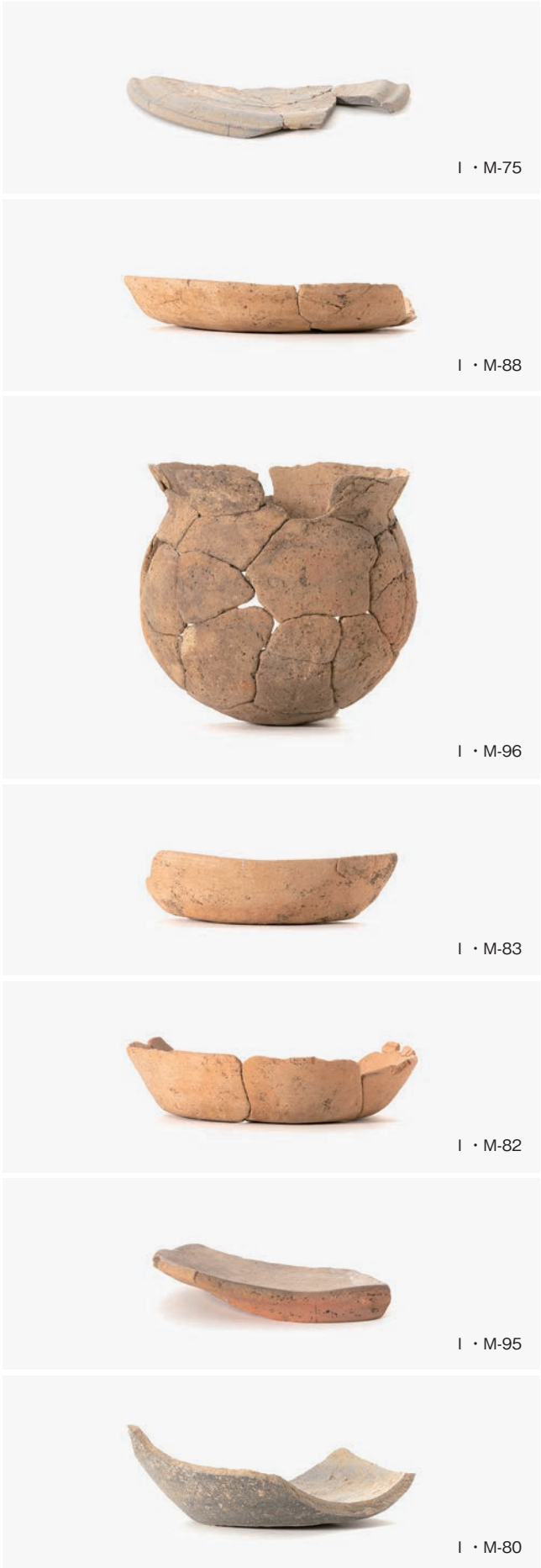
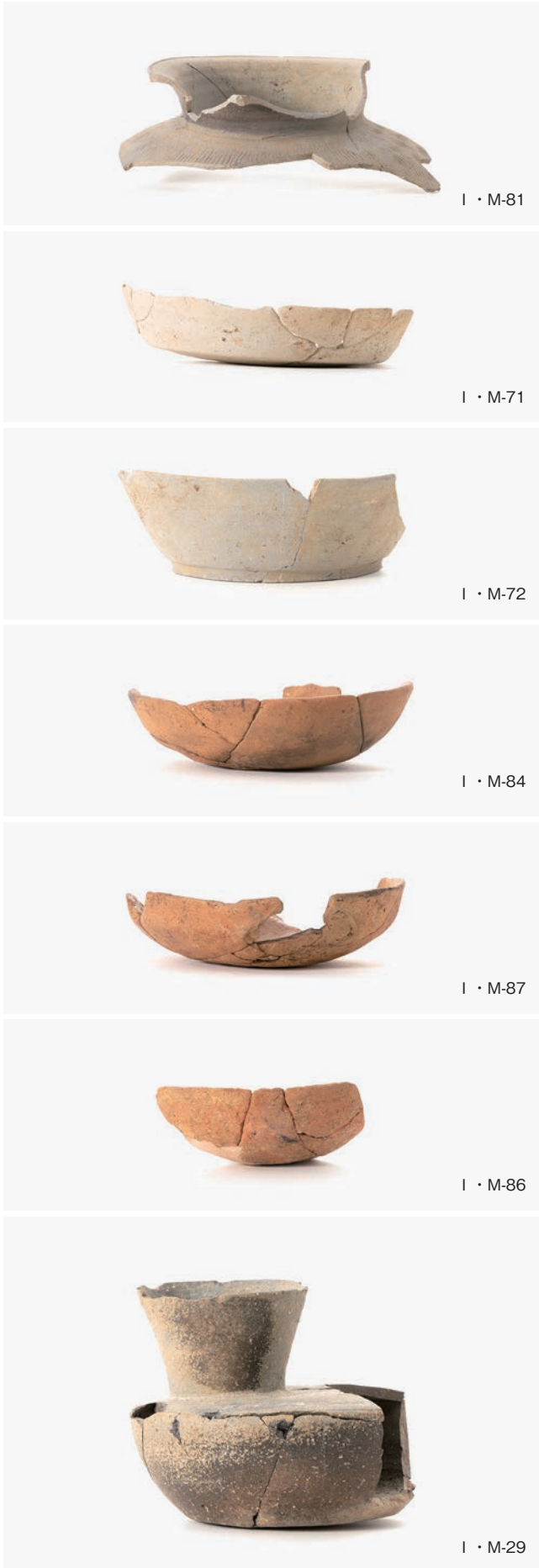
(2) 出土遺物18 旧表土出土遺物

L 地区



L 地区



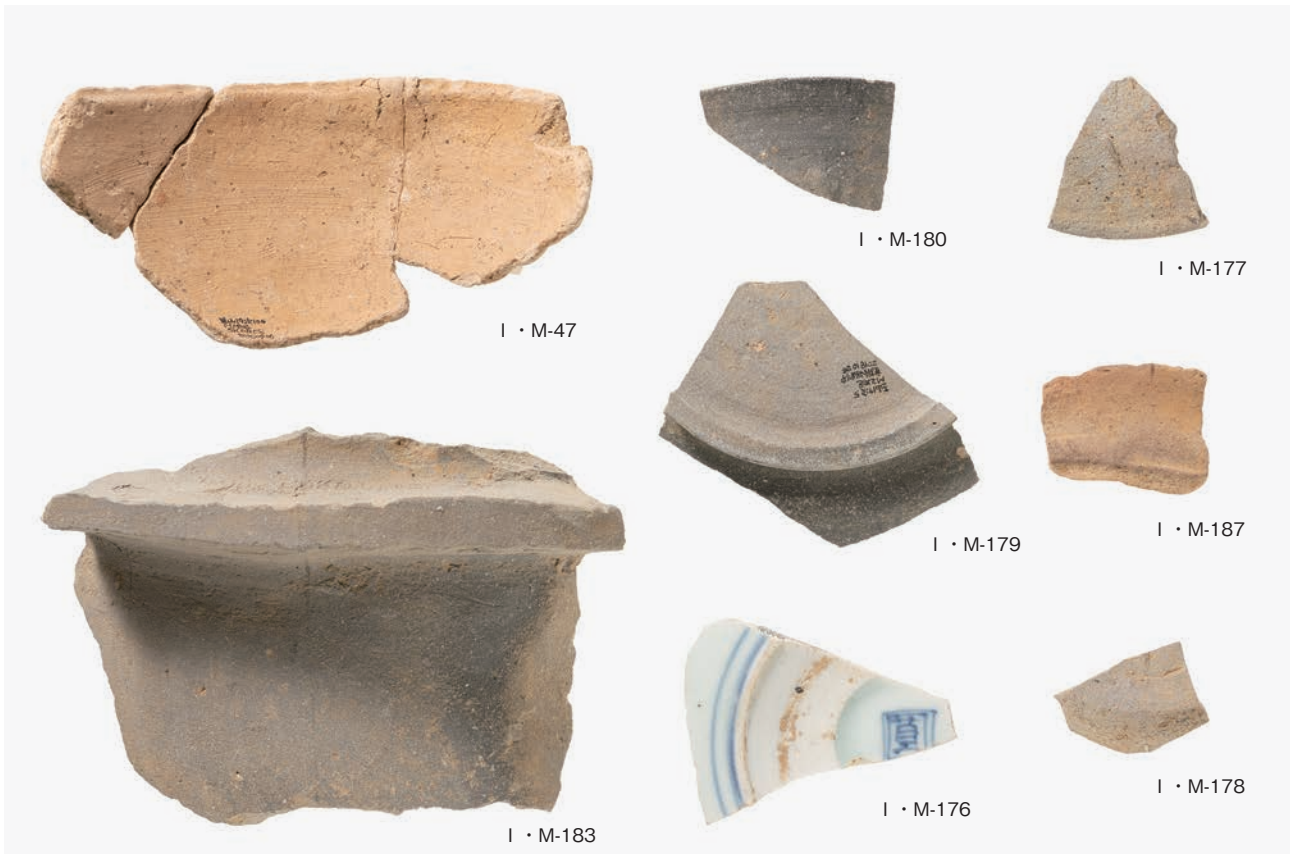




I・M地区



(1)出土遺物23 土坑S K08・28



(2)出土遺物24 土坑S K28・M - 2地区

O地区





O地区





(1) 出土遺物28 I - 17号墳埋葬施設 S X 242



(2) 出土遺物29 I - 17・18号墳埋葬施設 S X 241・271

O地区



(1) 出土遺物30 I - 18号墳埋葬施設 S X 271



(2) 出土遺物31 I - 17号墳埋葬施設 S X 242金属製品



(1) 出土遺物32 I - 17号墳埋葬施設 S X 242金属製品



(2) 出土遺物33 I - 18号墳埋葬施設 S X 271金属製品



出土遺物34 I-18号墳埋葬施設SX271金属製品



R 地区



(1) 出土遺物36 R-4地区



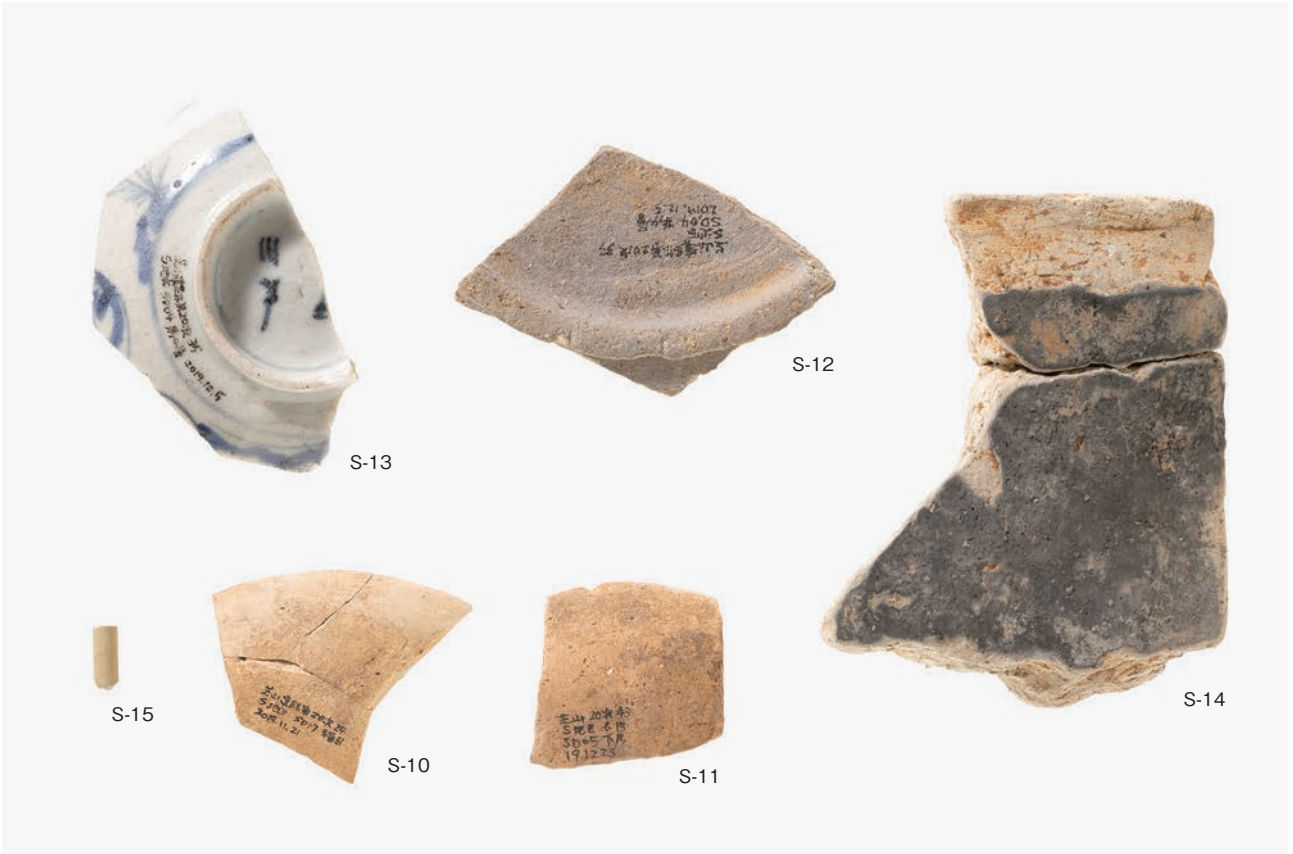
(2) 出土遺物37 R-4地区Ⅲ-2号墳埋葬施設SX01Ⅲ-3号墳埋葬施設SX18・区画溝SD44



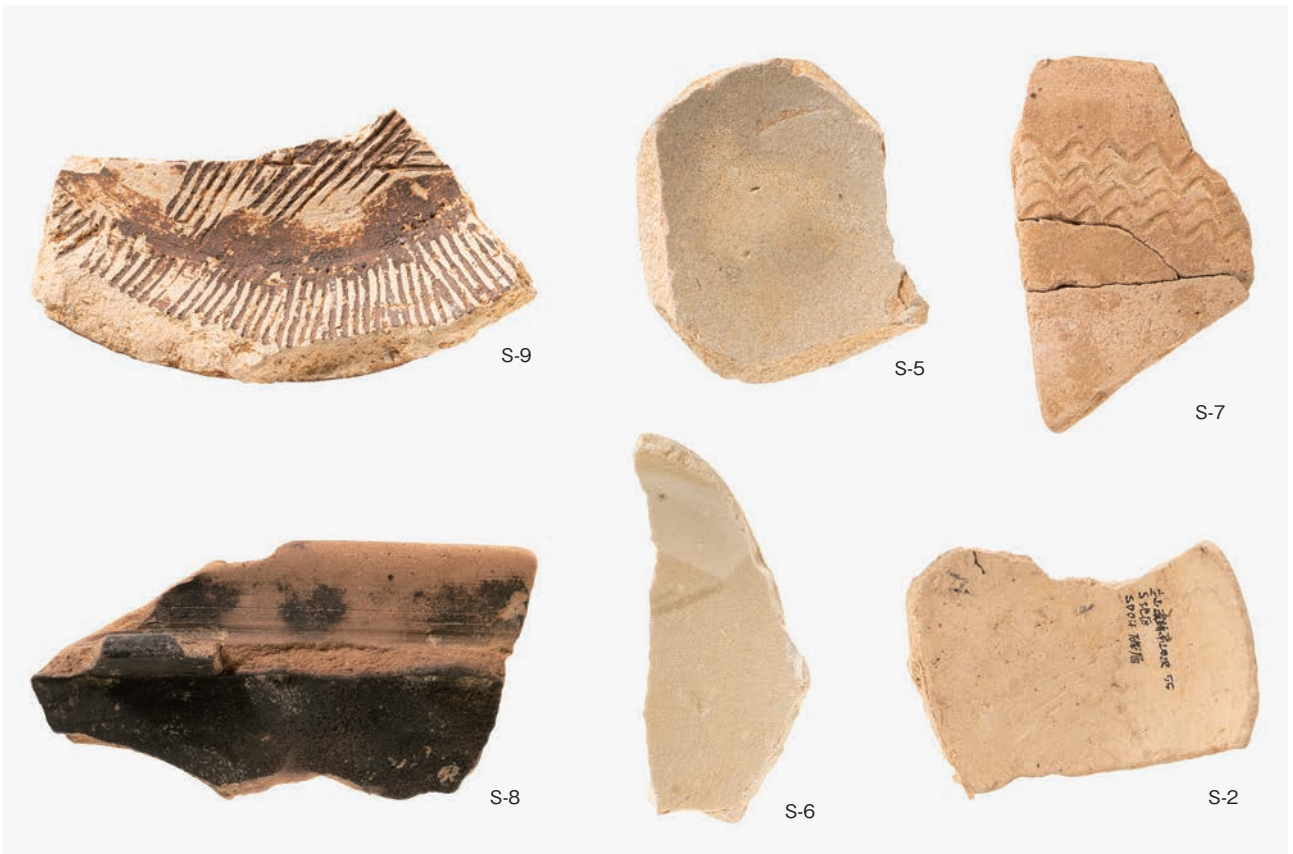
R-21

R-22

S 地区



(1) 出土遺物39 溝 S D04・17

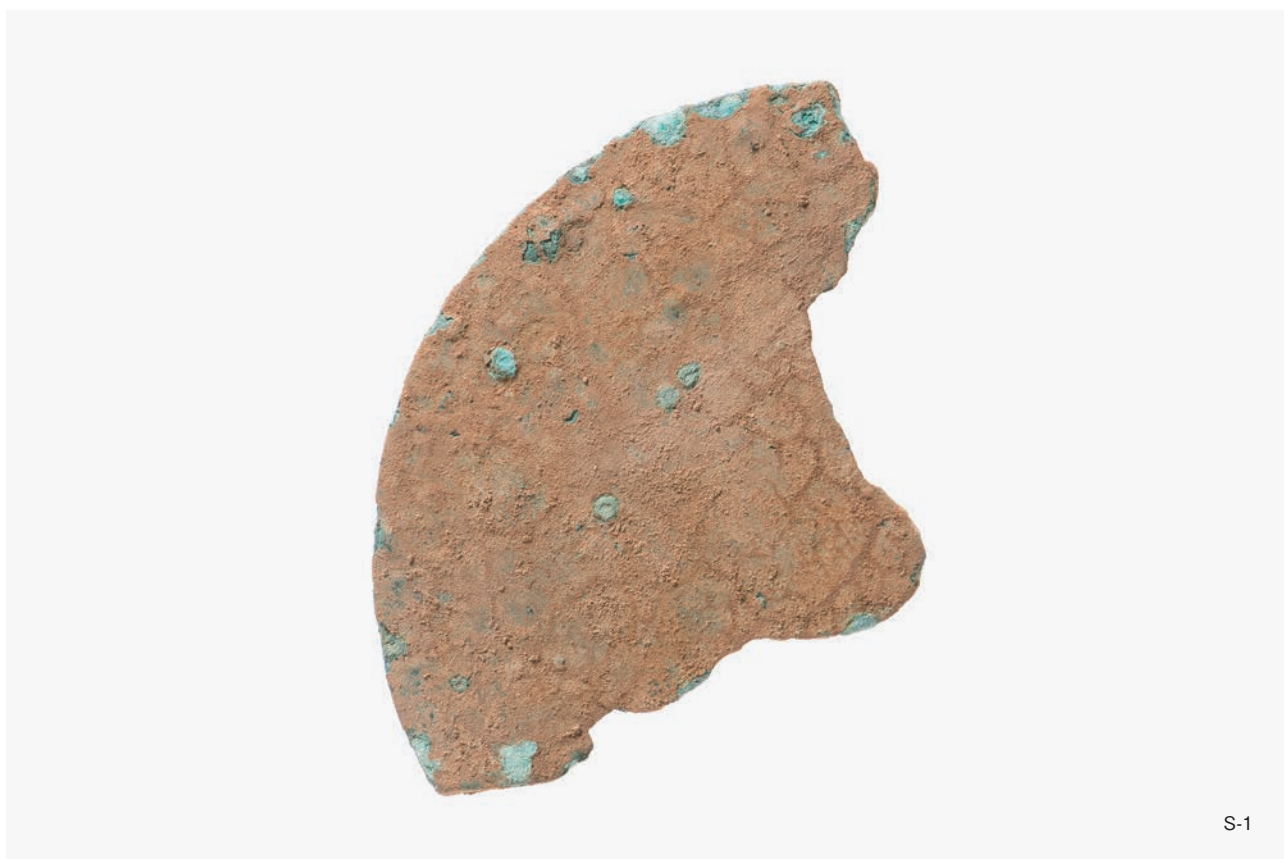


(2) 出土遺物40 溝 S D04・05



S-1

(1) 出土遺物41 IV - 4 号墳埋葬施設 S X02



S-1

(2) 出土遺物42 IV - 4 号墳埋葬施設 S X02

V 地区



出土遺物43 V-4号墳埋葬施設S X551

V 地区



(1) 出土遺物44 IV - 4号墳埋葬施設 S X 551・土坑 S K552



(2) 出土遺物45 V - 4号墳埋葬施設 S X 551 金属製品



(1) 出土遺物46 V-4号墳埋葬施設S X551 金属製品



(2) 出土遺物47 V-4号墳埋葬施設S X551 金属製品

京都府遺跡調査報告集 第189冊 <図版編>

令和5年3月31日

発行 公益財団法人
京都府埋蔵文化財調査研究センター

〒617-0002 向日市寺戸町南垣内40番の3
Tel (075)933-3877(代) Fax (075)922-1189
<http://www.kyotofu-maibun.or.jp>

印刷 三星商事印刷株式会社

〒602-8358 京都市上京区七本松通下長者町下る三番町273
Tel (075)467-5151 Fax (075)467-5152