

# 遺構写真図版



第41次調査区東部と第43次調査区の空撮





第41次調査区東半分の真上からの空撮





第41次調査区中央部の空撮





SD1 (西から)



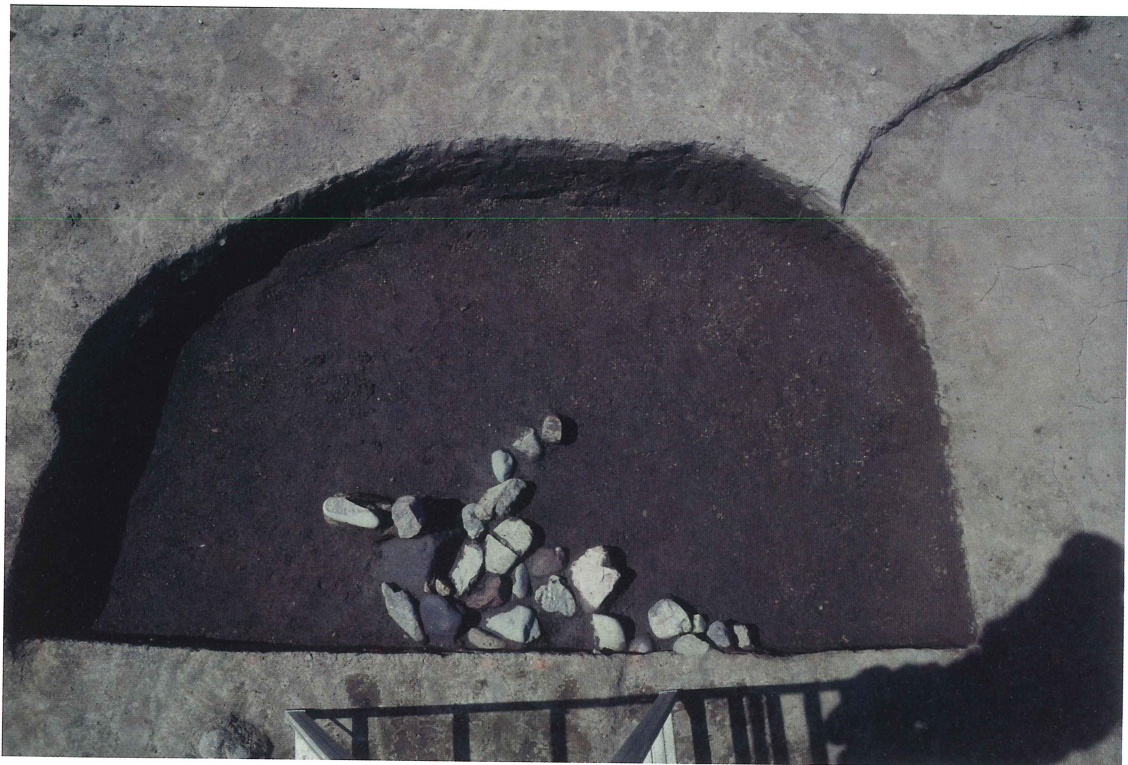


SD1遺物出土状況（東から）





SK5メダイ出土状況



SE2半裁状況（北部）



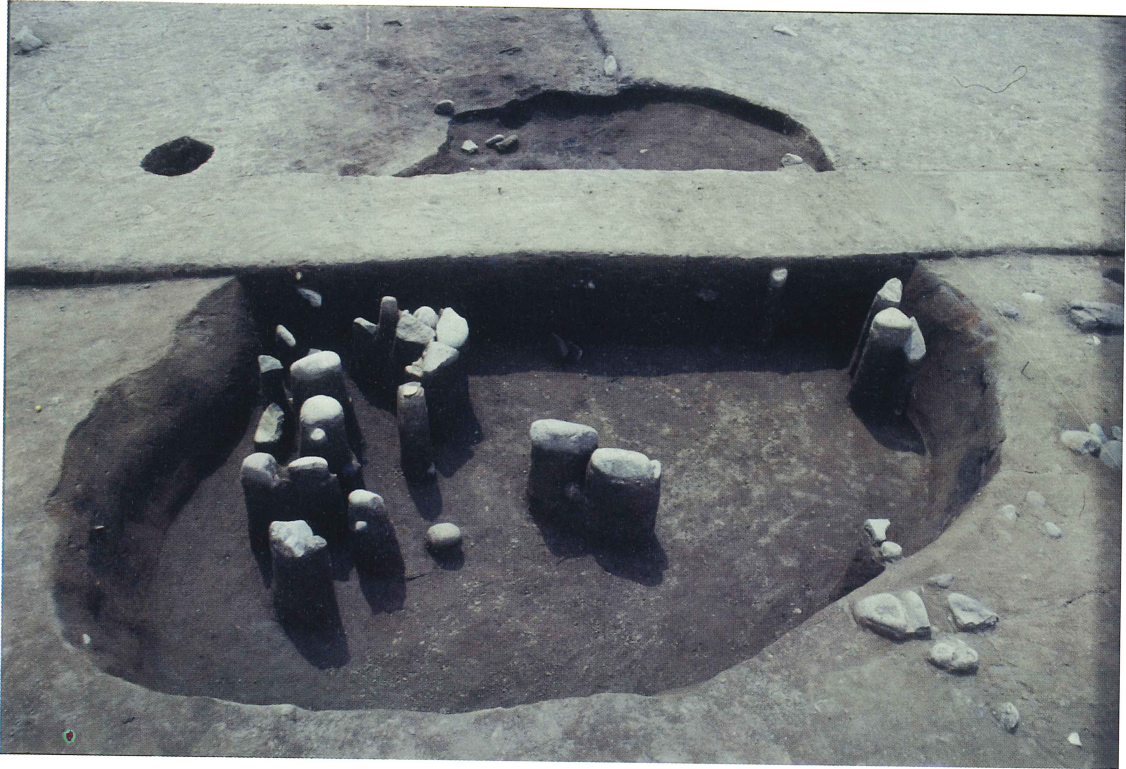


SE2 調査中の状況



SE2 土層断面





SK3 上部遺物出土状況



SK3 調査状況（北西から）





SK4 上部検出状況（南東から）



SK4 上部遺物出土状況（北東から）





SK4 下部遺物出土状況（南東から）



SX5 遺物出土状況（南から）





SX5 遺物出土状況（南から）



SE7 遺物出土状況（北から）





SE7・10 遺物出土状況（西半分）



SE7・10 近接写真





SD8 遺物出土状況（東から）



SX13 銭貨出土状況





SK15 完掘状況（北から）



SK18 遺物出土状況（西から）





SK18 調査状況（南から）



SK18 遺物出土状況近接写真





SK18 完堀後の土抗状態（東から）



SK18 完堀状況（南から）





SK18 遺物出土状況（近接写真）



SK18（西から）





SK20 上部遺物出土状況（北から）



SK20 中部遺物出土状況（北から）





SK20 下部遺物出土状況（北から）



SK21 遺物出土状況（西から）





SK21 遺物出土状況（東から）





SK22 完掘状況（南から）





SK26・SK34 検出状況 (A-64区) (北から)



SK26 遺物出土状況 (東から)





SK26 完掘状況（北から）





SX34 全景 (北から)



SX34 近景 (北から)





A63区 メダイ出土状況



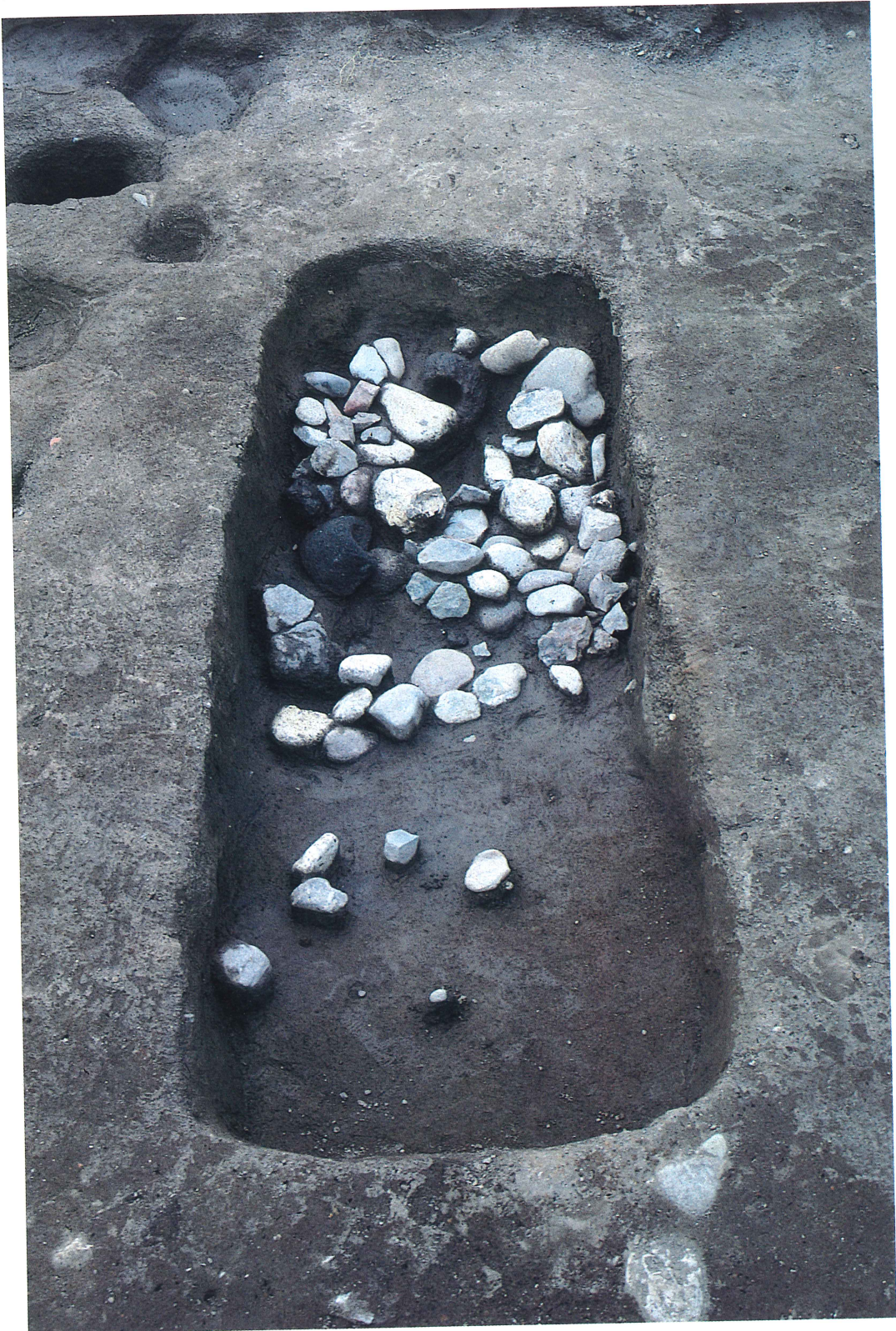
SK37 検出状況 (北西から)





SK37 遺物出土状況（西から）





SK37 床面付近 (西から)





A64区 SK45 検出状況 (北から)



A64区 SK45周辺 (北から)





SK45 半割状況・土層写真（西から）



SK46・47・48 土層断面写真（東から）





SK46・47・48 土層断面写真（東から）



SK49 遺物出土状況（東から）





SK55 調査状況（南から）



SK58 調査状況（南から）



SK59 遺物出土状況（東から）



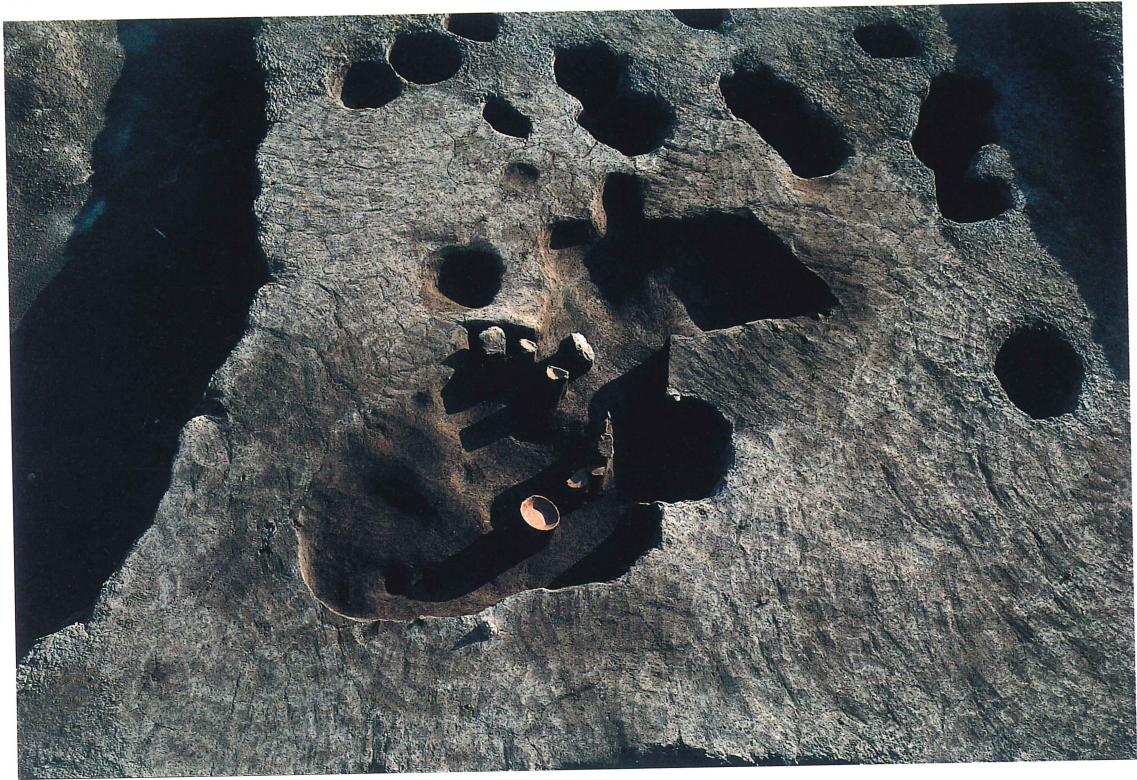


SK59 遺物出土状況（西から）



SK61・62 調査状況（西から）





SK61・62 調査状況（北から）



SK64 遺物出土状況（東から）





道路遺構検出状況（南東から）



調査状況（北から）





道路遺構検出状況（北から）



道路遺構舗装状況近接写真（北から）





道路遺構検出状況近接写真（北から）



道路遺構検出状況近接写真（東から）





道路遺構全景（南東から）



SE73 南部半割状況（北から）





SE78 半割土層写真（東から）



SK81 遺物出土状況（南から）





SK81 遺物出土状況（南西から）



SD84(中央部) 調査状況（東から）





SD84 遺物出土状況（南から）



SD84 遺物出土状況（南から）





SD84 遺物出土状況近接写真（北から）



SD84 遺物出土状況近接写真（西から）





SD84 遺物出土状況（南から）



SD84 遺物出土状況（南から）





SD84 遺物出土状況（西から）





SD84(V63・64区) 遺物出土状況 (東から)



SD84(V63・64区) 遺物出土状況 (北から)



SD84(V63・64区) 調査状況 (東から)





SD84(Y63・64区) 上部調査状況(北から)



SD84(Y63・64区) 中部調査状況(東から)





SK85 遺物出土状況近接写真（北から）



SK85 遺物出土状況（北から）





SBI(61区) 掘立柱建物跡 (北から)



A・B区 柱穴類出土状況 (南から)





SK4の下位検出遺構(SK8889)の状況(南から)



SK88・89の近接写真(西から)





SK88 遺物出土状況（南から）



SK88 遺物出土状況（北から）





SK90・91 遺物出土状況（北から）



SK92 検出状況（北から）





SK94 完掘状況（西から）



SK94 土層断面





SE100 遺物出土状況（南から）



SE100 石組基礎出土状況（南から）

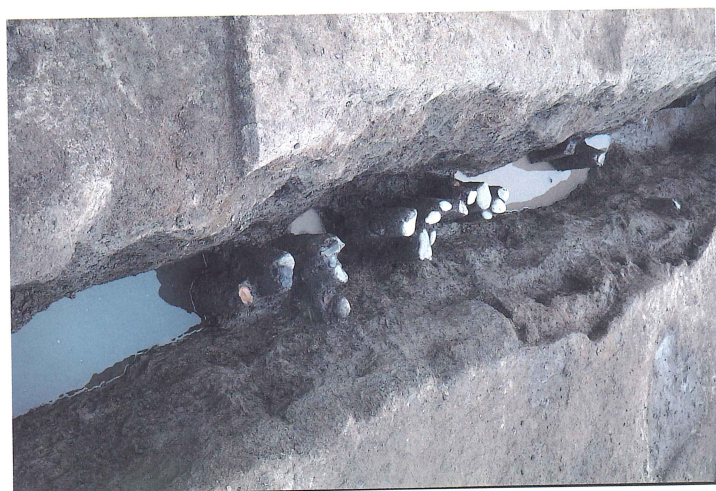




SE100 最下部の井筒出土状況（南から）



SD103(Z63・64区) 遺物出土状況（北から）



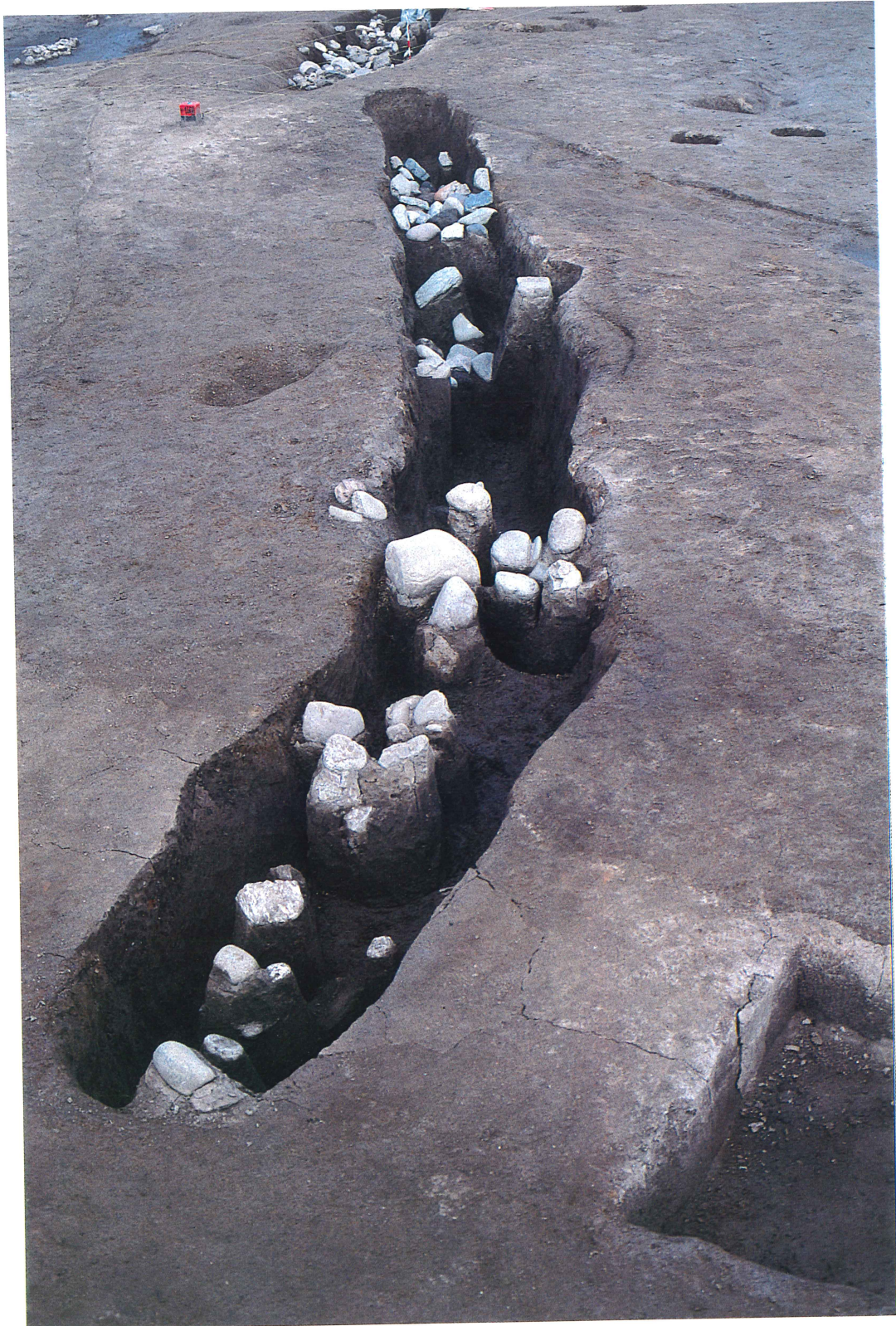
SD103(Y63区) 遺物出土状況（東から）





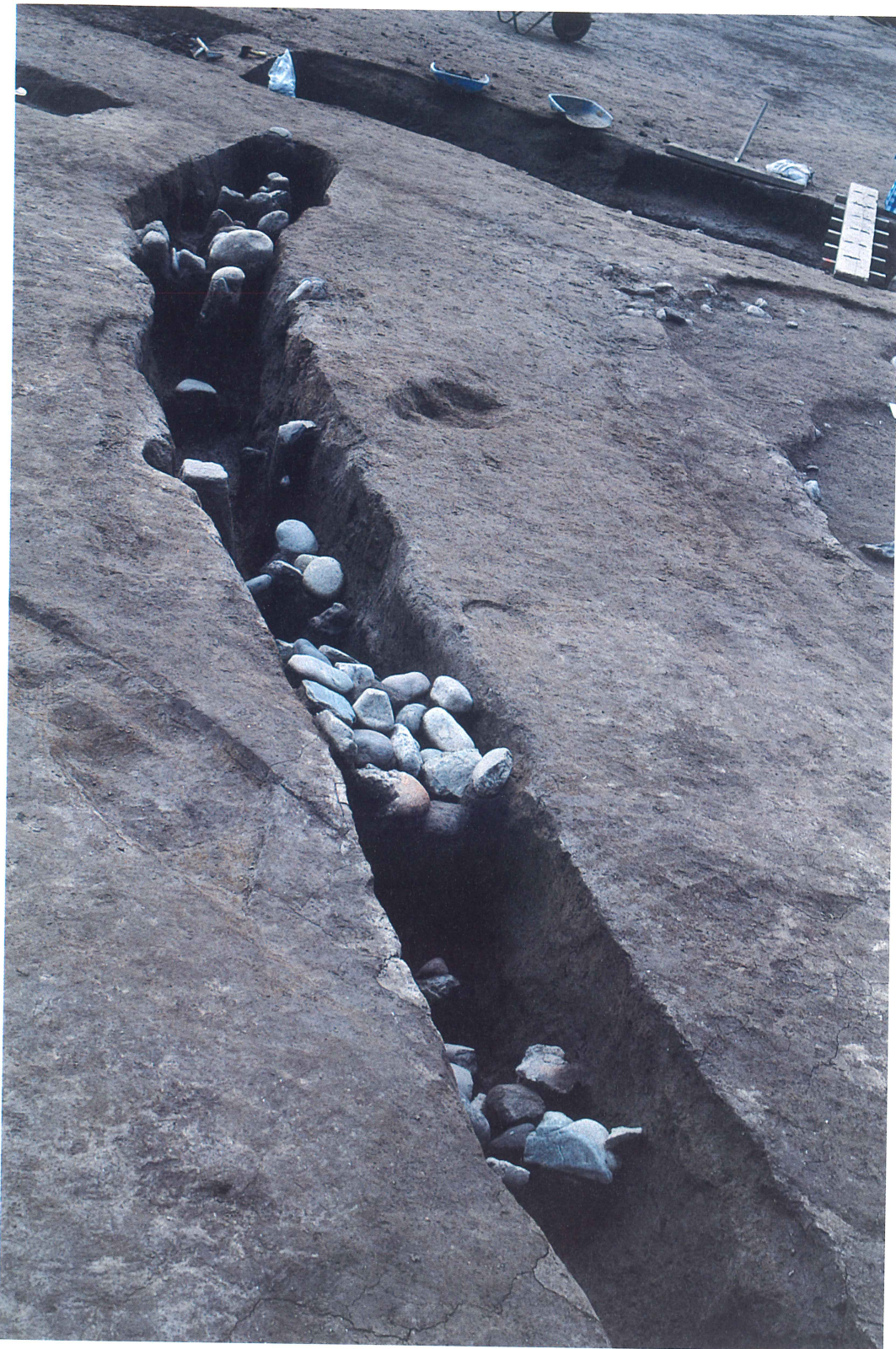
SD103 土層断面写真 (西から)





SD104 遺物出土状況（南から）





SD104 遺物出土状況（北から）





SK105 遺物出土状況（東から）





SE108 石組井側出土状況（東から）



SE108 石組井側出土状況（南から）