

京都府遺跡調査報告集

第195冊

水主神社東遺跡第9・10・12・14・16次

<図版編>

2024

公益財団法人 京都府埋蔵文化財調査研究センター

図版目次

- 図版第1 (1) E7区全景(北西から)
(2) E7区全景(南東から)
(3) E7区全景(上が北)
- 図版第2 (1) E7区溝SD05(北から)
(2) E7区溝SD06(南から)
(3) E7区溝SD19・20(東から)
- 図版第3 (1) E8区全景(上が北)
(2) E8区全景(南東から)
- 図版第4 (1) E8区拡張前全景(北西から)
(2) E8区拡張前全景(北から)
(3) E8区拡張後全景(南東から)
- 図版第5 (1) E8区島畑117・溝群SD02検出状況(南東から)
(2) E8区島畑117・溝群SD02検出状況(北西から)
(3) E8区島畑117上溝SD06完掘状況(北西から)
- 図版第6 (1) E8区島畑119・溝群SD02検出状況(北東から)
(2) E8区溝群SD02検出状況(南から)
(3) E8区溝群SD02検出状況(北から)
- 図版第7 (1) E8区島畑119検出状況(北西から)
(2) E8区島畑119検出状況(北から)
(3) E8区島畑120検出状況(南西から)
- 図版第8 (1) E8区溝SD04・08検出状況(西から)
(2) E8区溝SD07・08検出状況(南から)
(3) E8区関西電力・NTT埋設管検出状況(西から)
- 図版第9 (1) E9区全景(北西から)
(2) E9区全景(南東から)
- 図版第10 (1) E9区西調査区全景(北から)
(2) E9区西調査区島畑検出状況(北東から)
(3) E9区西調査区足跡検出状況(南から)
- 図版第11 (1) E9区西調査区溝SD04検出状況(南西から)
(2) E9区西調査区溝SD05土層断面(西から)

- (3) E 9 区西調査区断ち割り内土層(南西から)
- 図版第12 (1) E 9 区東調査区全景(北から)
(2) E 9 区東調査区土坑 S X01検出状況(西から)
(3) E 9 区東調査区土坑 S X02検出状況(西から)
- 図版第13 (1) F 5 区調査区上層全景(北から)
(2) F 5 区調査区上層全景(北西から)
- 図版第14 (1) F 5 区島畑122(西から)
(2) F 5 区島畑123(西から)
(3) F 5 区島畑124(西から)
- 図版第15 (1) F 5 区島畑125(西から)
(2) F 5 区溝 S D01(北東から)
(3) F 5 区溝 S D01土層断面(北東から)
- 図版第16 (1) F 5 区西壁土層断面(北東から)
(2) F 5 区西壁土層断面(南東から)
- 図版第17 (1) F 5 区流路 N R07木材出土状況(北東から)
(2) F 5 区流路 N R07木材出土状況(南西から)
- 図版第18 (1) F 5 区流路 N R07木材出土状況(南東から)
(2) F 5 区流路 N R07木材出土状況(北東から)
(3) F 5 区流路 N R07 S X09(北から)
- 図版第19 (1) F 5 区流路 N R07木材出土状況(北東から)
(2) F 5 区流路 N R07木材出土状況(南西から)
(3) F 5 区流路 N R07木材出土状況(南から)
- 図版第20 (1) F 5 区流路 N R07木材出土状況(北東から)
(2) F 5 区流路 N R07木材出土状況(南から)
(3) F 5 区流路 N R07木材出土状況(東から)
- 図版第21 (1) F 5 区流路 N R07土層断面(北から)
(2) F 5 区流路 N R07土層断面(西から)
(3) F 5 区流路 N R07土層断面(西から)
- 図版第22 (1) F 5 区流路 N R07遺物(縄文土器)出土状況(東から)
(2) F 5 区流路 N R07遺物(縄文土器)出土状況(東から)
(3) F 5 区流路 N R07遺物(縄文土器)出土状況(南東から)
- 図版第23 (1) F 5 区流路 N R07 S X10検出状況(北東から)
(2) F 5 区流路 N R07 S X10検出状況(東から)
(3) F 5 区流路 N R07 S X10検出状況(北から)
- 図版第24 (1) F 5 区下層全景(北東から)

- (2) F 5 区流路N R 07水場遺構 S X 20全景(北から)
- 図版第25 (1) F 5 区流路N R 07水場遺構 S X 20全景(東から)
 (2) F 5 区流路N R 07水場遺構 S X 20全景(西から)
- 図版第26 (1) F 5 区調査作業状況(南西から)
 (2) F 5 区流路N R 07水場遺構 S X 20全景(南から)
- 図版第27 (1) F 5 区流路N R 07 S X 10(北から)
 (2) F 5 区流路N R 07 S X 10(西から)
 (3) F 5 区流路N R 07 S X 10(東から)
 (4) F 5 区流路N R 07 S X 10(西から)
 (5) F 5 区流路N R 07 S X 10(東から)
- 図版第28 (1) F 5 区流路N R 07 S X 10(西から)
 (2) F 5 区流路N R 07 S X 10(西から)
 (3) F 5 区流路N R 07 S X 10(東から)
 (4) F 5 区流路N R 07 S X 10(西から)
 (5) F 5 区流路N R 07 S X 10(北西から)
- 図版第29 (1) F 5 区流路N R 07 S X 10(南西から)
 (2) F 5 区流路N R 07 S X 10(北東から)
- 図版第30 (1) F 5 区流路N R 07 S X 10(東から)
 (2) F 5 区流路N R 07 S X 10(西から)
- 図版第31 (1) N R 07 S X 10(東から)
 (2) N R 07 S X 10(東から)
 (3) F 5 区流路N R 07 S X 10(南から)
 (4) F 5 区流路N R 07 S X 10(北から)
 (5) F 5 区流路N R 07 S X 10(西から)
 (6) F 5 区流路N R 07 S X 10(西から)
 (7) F 5 区流路N R 07 S X 10(東から)
 (8) F 5 区流路N R 07 S X 10(北東から)
- 図版第32 (1) F 5 区流路N R 07 S X 10(南から)
 (2) F 5 区流路N R 07 S X 10(東から)
 (3) F 5 区流路N R 07 S X 10(西から)
 (4) F 5 区流路N R 07 S X 10(南から)
 (5) F 5 区流路N R 07 S X 10(南から)
 (6) F 5 区流路N R 07 S X 10(南から)
 (7) F 5 区流路N R 07 S X 10(南から)
 (8) F 5 区流路N R 07 S X 10(南から)

- 図版第33 (1) F 5 区流路N R 07 S X 13(南から)
(2) F 5 区流路N R 07 S X 13(西から)
(3) F 5 区流路N R 07 S X 13(南から)
(4) F 5 区流路N R 07 S X 13(南から)
- 図版第34 (1) F 5 区流路N R 07 S X 12(南西から)
(2) F 5 区流路N R 07 S X 12
(3) F 5 区流路N R 07 S X 12
(4) F 5 区流路N R 07 S X 12
(5) F 5 区流路N R 07 S X 12
- 図版第35 (1) F 5 区流路N R 07 S X 11(南東から)
(2) F 5 区流路N R 07 S X 11(北東から)
(3) F 5 区流路N R 07 S X 11(南西から)
- 図版第36 (1) F 5 区流路N R 07 S X 11(南西から)
(2) F 5 区流路N R 07 S X 11(北東から)
- 図版第37 (1) F 5 区流路N R 07 S X 08(北西から)
(2) F 5 区流路N R 07 S X 08(北から)
(3) F 5 区流路N R 07 S X 08(西から)
- 図版第38 (1) F 5 区流路N R 07 S X 08(西から)
(2) F 5 区流路N R 07 S X 08(南西から)
(3) F 5 区流路N R 07 S X 08(北西から)
(4) F 5 区流路N R 07 S X 08(西から)
(5) F 5 区流路N R 07 S X 08(南から)
(6) F 5 区流路N R 07 S X 08(北から)
(7) F 5 区流路N R 07 S X 08(北から)
(8) F 5 区流路N R 07 S X 08(北から)
- 図版第39 (1) F 5 区流路N R 07 S X 11遺物(縄文土器)出土状況(東から)
(2) F 5 区流路N R 07 遺物(加工木)出土状況(西から)
(3) F 5 区流路N R 07 S X 14(南西から)
(4) F 5 区流路N R 07 S X 14(北西から)
(5) F 5 区流路N R 07 S X 14(北西から)
(6) F 5 区流路N R 07 S X 14(南から)
(7) F 5 区流路N R 07 S X 14(西から)
(8) F 5 区流路N R 07 S X 14(北西から)
- 図版第40 (1) F 5 区土層断面(北から)
(2) F 5 区下層調査区全景(北東から)

- 図版第41 (1) F 6 区上層遺構全景(東から)
(2) F 6 区下層遺構全景(西から)
(3) F 6 区下層遺構全景(上が北)
- 図版第42 (1) F 6 区溝 S D02土器出土状況(北西から)
(2) F 6 区溝 S D02完掘状況(北西から)
(3) F 6 区溝 S D03・04・06(西から)
- 図版第43 (1) F 6 区流路 N R07全景(北東から)
(2) F 6 区流路 N R07全景(東から)
- 図版第44 (1) F 6 区流路 N R07全景(東から)
(2) F 6 区流路 N R07全景(西から)
- 図版第45 (1) F 6 区流路 N R07 S X16(西から)
(2) F 6 区流路 N R07遺物(縄文土器)出土状況(北東から)
(3) F 6 区流路 N R07(北東から)
- 図版第46 (1) F 6 区流路 N R07土層断面(北東から)
(2) F 6 区流路 N R07土層断面(北から)
(3) F 6 区流路 N R07土層断面(北から)
- 図版第47 (1) F 7 区全景(南東から)
(2) F 7 区全景(北東から)
- 図版第48 (1) F 7 区島畑126・127検出状況(南東から)
(2) F 7 区島畑126・127検出状況(南西から)
(3) F 7 区島畑126検出状況(南東から)
- 図版第49 (1) F 7 区島畑127・溝群 S D04検出状況(南西から)
(2) F 7 区島畑127検出状況(南から)
(3) F 7 区島畑127上土坑 S X05検出状況(南東から)
- 図版第50 (1) F 7 区島畑127・溝群 S D04検出状況(西から)
(2) F 7 区溝群 S D04検出状況(南西から)
(3) F 7 区調査区島畑127・溝群 S D04取りつき状況(南から)
- 図版第51 (1) F 7 区島畑127・溝 S D06検出状況(北西から)
(2) F 7 区溝 S D06検出状況(北から)
(3) F 7 区断ち割り状況(南西から)
- 図版第52 (1) F 8 a 区全景(東から)
(2) F 8 a 区全景(西から)
- 図版第53 (1) F 8 a 区島畑129検出状況(北西から)
(2) F 8 a 区島畑129検出状況(西から)
(3) F 8 a 区島畑129上 S X05検出状況(南東から)

- 図版第54 (1) F 8 a 区島畑128・溝群 S D03検出状況(南西から)
(2) F 8 a 区島畑128・溝群 S D03検出状況(北西から)
(3) F 8 a 区島畑128・溝群 S D03検出状況(西から)
- 図版第55 (1) F 8 a 区溝群 S D03検出状況(南西から)
(2) F 8 a 区島畑128・溝群 S D03・井戸 S E04検出状況(西から)
(3) F 8 a 区井戸 S E04検出状況(南東から)
- 図版第56 (1) F 8 a 区氾濫流路 N R10検出状況(西から)
(2) F 8 a 区氾濫流路 N R10検出状況(西から)
(3) F 8 a 区氾濫流路 N R11検出状況(東から)
- 図版第57 (1) F 8 a 区氾濫流路 N R10底面検出状況(東から)
(2) F 8 a 区氾濫流路 N R10内遺物出土状況(西から)
(3) F 8 a 区断ち割り(中)状況(南西から)
- 図版第58 (1) F 8 a 区氾濫流路 N R10 a - a'土層(西から)
(2) F 8 a 区氾濫流路 N R10 b - b'土層(西から)
(3) F 8 a 区氾濫流路 N R10 c - c'土層(西から)
(4) F 8 a 区氾濫流路 N R10 d - d'土層(西から)
(5) F 8 a 区氾濫流路 N R10 e - e'土層(西から)
(6) F 8 a 区氾濫流路 N R10 f - f'土層(西から)
(7) F 8 a 区氾濫流路 N R10 g - g'土層(西から)
(8) F 8 a 区氾濫流路 N R10 h - h'土層(西から)
- 図版第59 (1) F 8 b 区全景(東から)
(2) F 8 b 区全景(西から)
- 図版第60 (1) F 8 b 区島畑130・125検出状況(北西から)
(2) F 8 b 区島畑130検出状況(南から)
(3) F 8 b 区島畑130上溝群 S D20検出状況(南西から)
- 図版第61 (1) F 8 b 区島畑125検出状況(北東から)
(2) F 8 b 区島畑125上溝 S D12検出状況(東から)
(3) F 8 b 区島畑125検出状況(北西から)
- 図版第62 (1) F 8 b 区溝 S D09 l - l'土層(東から)
(2) F 8 b 区溝 S D09・N R11 k - k'土層(東から)
(3) F 8 b 区溝 S D09検出状況(東から)
- 図版第63 (1) F 8 b 区島畑130南側溝群(東から)
(2) F 8 b 区島畑130南側溝群(西から)
(3) F 8 b 区井戸 S E13検出状況(北東から)
- 図版第64 (1) F 8 b 区氾濫流路 N R17検出状況(南東から)

- (2) F 8 b 区氾濫流路N R 11検出状況(南西から)
- (3) F 8 b 区氾濫流路N R 10検出状況(西から)
- 図版第65 (1) F 9 区全景(東から)
- (2) F 9 区全景(南東から)
- 図版第66 (1) F 9 区島畑129検出状況(北から)
- (2) F 9 区島畑129東側溝検出状況(南から)
- (3) F 9 区島畑129東側溝内小溝群検出状況(南西から)
- 図版第67 (1) F 9 区島畑129東側溝上小溝群検出状況(北から)
- (2) F 9 区島畑129東側溝上小溝群検出状況(北西から)
- (3) F 9 区島畑129東側溝上小溝群検出状況(東から)
- 図版第68 (1) F 9 区島畑129内土層状況(南から)
- (2) F 9 区島畑129内土層(北西から)
- (3) F 9 区島畑129内土層(北東から)
- 図版第69 (1) G 11区遠景(西から)
- (2) G 11区全景(北から)
- 図版第70 (1) G 11区島畑137(南から)
- (2) G 11区島畑138(南から)
- (3) G 11区島畑139(南から)
- 図版第71 (1) G 11区島畑140(南から)
- (2) G 11区壁面(南東から)
- (3) G 11区島畑141(北から)
- 図版第72 (1) G 11区島畑143(南から)
- (2) G 11区島畑142(北から)
- (3) G 11区土層断面(北東から)
- 図版第73 (1) G 11区土層断面(北から)
- (2) G 11区土層断面(南から)
- (3) G 11区土層断面(南から)
- 図版第74 (1) G 11区土層断面(南から)
- (2) G 11区土層断面(南から)
- (3) G 11区土層断面(南から)
- 図版第75 (1) G 11区全景(北から)
- (2) G 11区全景(西から)
- 図版第76 (1) G 11区土器集積S X 01遺物出土状況(南から)
- (2) G 11区土器集積S X 01遺物出土状況(西から)
- 図版第77 (1) G 11区土器集積S X 01遺物出土状況(南西から)

- (2) G11区土器集積 S X01遺物出土状況(北から)
 (3) G11区土器集積 S X01土層断面(西から)
- 図版第78 (1) G11区土器集積 S X01樹根検出状況(南西から)
 (2) G11区土器集積 S X01(南から)
 (3) G11区調査終了後状況(南西から)
- 図版第79 (1) G12区全景(東から)
 (2) G12区全景(南東から)
- 図版第80 (1) G12区島畑131(北から)
 (2) G12区島畑132(北から)
 (3) G12区島畑133(南から)
- 図版第81 (1) G12区島畑134(南から)
 (2) G12区島畑135(南から)
 (3) G12区溝 S D10(南から)
- 図版第82 (1) G12区下層全景(東から)
 (2) G12区溝 S D11(南東から)
- 図版第83 (1) G12区溝 S D11遺物出土状況(南東から)
 (2) G12区溝 S D11土層断面(西から)
 (3) G12区溝 S D11土層断面(西から)
- 図版第84 (1) G12区土層断面(南から)
 (2) G12区土層断面(南から)
 (3) G12区埋め戻し作業(南東から)
- 図版第85 (1) G13区遠景(上が西)
 (2) G13区全景(上が北)
- 図版第86 (1) G13区全景(西から)
 (2) G13区全景(東から)
- 図版第87 (1) G13区島畑145(西から)
 (2) G13区島畑145断面(南東から)
 (3) G13区島畑144(西から)
- 図版第88 (1) G13区島畑144断面(南東から)
 (2) G13区島畑146断面(北西から)
 (3) G13区島畑146(北西から)
- 図版第89 (1) G13区島畑146断面(北西から)
 (2) G13区畔状島畑(南から)
 (3) G13区島畑147断面(北西から)
- 図版第90 (1) G13区土坑 S K 6(南から)

- (2) G13区土層断面(北東から)
- (3) G13区土層断面(南東から)
- 図版第91 (1) G13区溝SD5 遺物出土状況(南から)
- (2) G13区溝SD5 遺物出土状況(南から)
- (3) G13区溝SD5 土層断面(東から)
- 図版第92 (1) G13区下層全景(西から)
- (2) G13区下層全景(東から)
- 図版第93 (1) G13区流路NR20(北から)
- (2) G13区流路NR20木材出土状況(北から)
- (3) G13区流路NR20木材出土状況(西から)
- 図版第94 (1) G13区NR20土層サンプル採取状況(北から)
- (2) G13区遺物(縄文土器)出土状況(北から)
- (3) G13区土層断面(南から)
- 図版第95 (1) G14区全景(西から)
- (2) G14区全景(東から)
- 図版第96 (1) G14区全景(上が北)
- (2) G14区溝SD07(南西から)
- 図版第97 (1) G15区全景(東から)
- (2) G15区全景(北から)
- 図版第98 (1) G15区全景(上が西)
- (2) G15区下層流路NR01(北西から)
- 図版第99 (1) G16区東半上層遺構(西から)
- (2) G16区東半下層遺構(西から)
- (3) G16区東半下層遺構(上が北)
- 図版第100 (1) G16区溝SD01(北西から)
- (2) G16区溝SD02(北西から)
- 図版第101 (1) G16区西半(西から)
- (2) G16区西半(北西から)
- (3) G16区西半(上が北)
- 図版第102 (1) G16区土坑SK01(東から)
- (2) G16区杭列SX02断ち割り状況(南東から)
- (3) G16区西半遠景(南東から)
- 図版第103 (1) G17区全景(東から)
- (2) G17区全景(西から)
- 図版第104 (1) G17区島畑154(北から)

- (2) G 17区島畑154断面(北から)
- (3) G 17区島畑155(北から)
- 図版第105 (1) G 17区島畑155断面(北から)
- (2) G 17区島畑156(北から)
- (3) G 17区島畑156断面(北から)
- 図版第106 (1) G 17区島畑157(南から)
- (2) G 17区島畑157断面(南から)
- (3) G 17区島畑158(北から)
- 図版第107 (1) G 17区島畑158断面(南から)
- (2) G 17区島畑158溝SD28断面(南から)
- (3) G 17区島畑基盤層縄文土器出土状況(東から)
- 図版第108 (1) G 17区下層全景(東から)
- (2) G 17区下層全景(西から)
- 図版第109 (1) G 17区流路N R 40木材出土状況(北西から)
- (2) G 17区流路N R 40遺物(土器)出土状況(西から)
- (3) G 17区流路N R 40(北西から)
- 図版第110 (1) G 17区流路N R 40土層断面(北東から)
- (2) G 17区流路N R 40土層断面(北から)
- (3) G 17区流路N R 40土層断面(北から)
- 図版第111 (1) G 17区流路N R 45全景(南から)
- (2) G 17区流路N R 45全景(東から)
- 図版第112 (1) G 17区流路N R 45全景(北から)
- (2) G 17区流路N R 45全景(南から)
- (3) G 17区流路N R 45全景(東から)
- 図版第113 (1) G 17区流路N R 45 S X 46木材出土状況(北から)
- (2) G 17区流路N R 45 S X 46木材出土状況(北から)
- (3) G 17区流路N R 45 S X 47木材出土状況(北から)
- 図版第114 (1) G 17区流路N R 45 S X 46杭(北から)
- (2) G 17区流路N R 45 S X 46杭(東から)
- (3) G 17区流路N R 45 S X 46杭(西から)
- (4) G 17区流路N R 45 S X 46杭(南から)
- (5) G 17区流路N R 45 S X 46杭(東から)
- (6) G 17区流路N R 45 S X 46杭(西から)
- (7) G 17区流路N R 45 S X 47杭(北から)
- (8) G 17区流路N R 45 S X 47杭(北から)

- 図版第115 (1) G17区流路N R45土層断面(北から)
(2) G17区流路N R45土層断面(北から)
(3) G17区流路N R45土層断面(北から)
(4) G17区流路N R45土層断面(北から)
(5) G17区流路N R45土層断面(北から)
- 図版第116 (1) G17区流路N R45土層断面(南から)
(2) G17区流路N R45土層断面(南から)
(3) G17区流路N R45土層断面(南から)
(4) G17区流路N R45木材(樹根)検出状況(南から)
(5) G17区流路N R45 S X47土層断面(北から)
- 図版第117 (1) G17区流路N R45 S X46・47土層断面(南から)
(2) G17区流路N R45 S X46・47土層断面(南から)
(3) G17区流路N R45 S X46・47土層断面(南から)
(4) G17区流路N R45 S X46・47土層断面(南から)
(5) G17区流路N R45 S X46・47土層断面(南から)
- 図版第118 (1) G17区北壁土層断面(南西から)
(2) G17区北壁土層断面(南から)
(3) G17区南壁土層断面(北から)
- 図版第119 (1) G17区流路N R45 S X46遺物(土器)出土状況(西から)
(2) G17区流路N R45 S X46遺物(土器)出土状況(西から)
(3) G17区流路N R45 S X47遺物(加工木)出土状況(東から)
(4) G17区流路N R45 S X47遺物(加工木)出土状況(南から)
(5) G17区流路N R45 S X47木材出土状況(南西から)
(6) G17区流路N R45 S X47礫出土状況(東から)
- 図版第120 (1) G17区流路N R45全景(北から)
(2) G17区流路N R45全景(南から)
- 図版第121 (1) F5区出土遺物
(2) F5区出土遺物
- 図版第122 (1) F5・6区N R07出土遺物
(2) F5・6区N R07出土遺物
- 図版第123 (1) F5・6区N R07出土遺物
(2) F5・6区N R07出土遺物
- 図版第124 (1) F5・6区N R07出土遺物
(2) F5・6区N R07出土遺物
- 図版第125 F5・6区N R07出土遺物

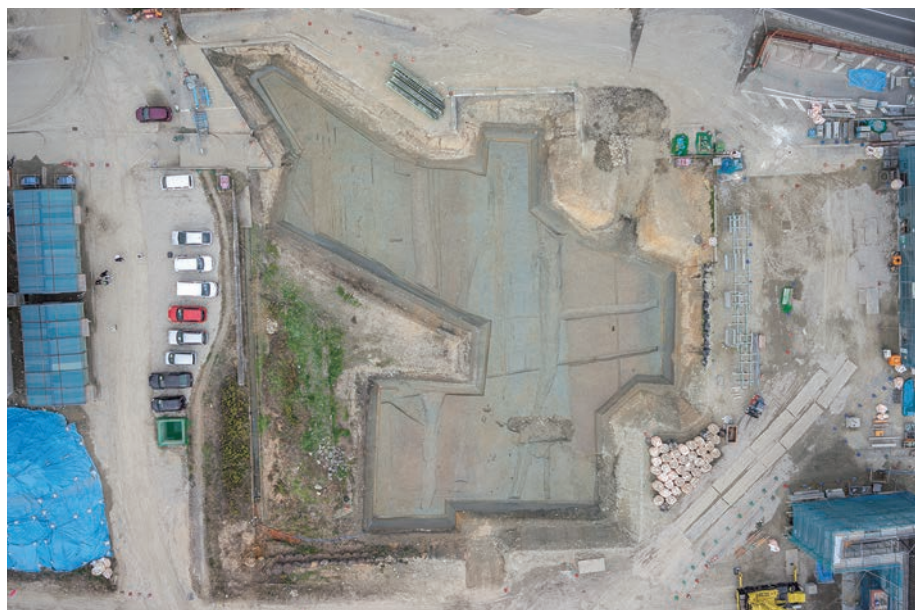
- 図版第126 F 5・6区N R07S X08-2出土遺物
- 図版第127 F 5・6区N R07S X08・10出土遺物
- 図版第128 F 5・6区N R07S X10出土遺物
- 図版第129 F 5・6区N R07S X10出土遺物
- 図版第130 F 5・6区N R07S X10出土遺物
- 図版第131 F 5・6区N R07出土遺物
- 図版第132 F 5・6区N R07出土遺物
- 図版第133 (1) G11区出土遺物
(2) G11区出土遺物
- 図版第134 G12区出土遺物
- 図版第135 G12区出土遺物
- 図版第136 G12区出土遺物
- 図版第137 (1) G12区S X01出土遺物
(2) G12区S X01出土遺物
- 図版第138 (1) G12区30層出土遺物
(2) G12区30層出土遺物
- 図版第139 (1) G12区31層・層位不明出土遺物
(2) G12区31層・層位不明出土遺物
- 図版第140 G12区出土遺物
- 図版第141 G12区出土遺物
- 図版第142 G12区出土遺物
- 図版第143 (1) G12区出土遺物
(2) G13区出土遺物
- 図版第144 G13区出土遺物
- 図版第145 (1) G13区S X21出土遺物
(2) G13区S X21出土遺物
- 図版第146 (1) G17区出土遺物
(2) G17区出土遺物
- 図版第147 G17区出土遺物
- 図版第148 G17区S X37出土遺物
- 図版第149 (1) E7・F6・G16区出土遺物
(2) E9・F8・G16区出土遺物
- 図版第150 (1) F6・F8・G16区出土遺物
(2) F6・F8・G16区出土遺物



(1) E 7 区全景(北西から)



(2) E 7 区全景(南東から)



(3) E 7 区全景(上が北)

E 7 区



(1) E 7 区溝 S D05(北から)



(2) E 7 区溝 S D06(南から)



(3) E 7 区溝 S D19・20(東から)



(1) E 8 区全景(上が北)



(2) E 8 区全景(南東から)



(1) E 8 区拡張前全景
(北西から)



(2) E 8 区拡張前全景
(北から)



(3) E 8 区拡張後全景
(南東から)

E 8 区



(1) E 8 区島畑117・
溝群 S D02検出状況
(南東から)



(2) E 8 区島畑117・
溝群 S D02検出状況
(北西から)



(3) E 8 区島畑117上
溝 S D06完掘状況(北西から)



(1) E 8 区島畑119・
溝群 S D02 検出状況
(北東から)



(2) E 8 区溝群 S D02
検出状況(南から)



(3) E 8 区溝群 S D02
検出状況(北から)

(1) E 8 区鳥畑119
検出状況(北西から)



(2) E 8 区鳥畑119
検出状況(北から)



(3) E 8 区鳥畑120
検出状況(南西から)



E 8 区



(1) E 8 区溝 S D04・08
検出状況(西から)



(2) E 8 区溝 S D07・08
検出状況(南から)



(3) E 8 区関西電力・NTT埋設管
検出状況(西から)



(1) E 9 区全景(北西から)



(2) E 9 区全景(南東から)

E9区



(1) E9区西調査区全景(北から)



(2) E9区西調査区
島畑検出状況(北東から)



(3) E9区西調査区足跡
検出状況(南から)

E 9 区

(1) E 9 区西調査区
溝 S D04 検出状況 (南西から)



(2) E 9 区西調査区
溝 S D05 土層断面 (西から)



(3) E 9 区西調査区
断ち割り内土層 (南西から)



E9区



(1) E9区東調査区全景(北から)



(2) E9区東調査区
土坑S X01検出状況(西から)



(3) E9区東調査区
土坑S X02検出状況(西から)



(1) F 5 区調査区上層全景(北から)



(2) F 5 区調査区上層全景(北西から)



(1) F 5 区島畑122(西から)



(2) F 5 区島畑123(西から)



(3) F 5 区島畑124(西から)

F 5 区



(1) F 5 区島畑125(西から)



(2) F 5 区溝 S D01(北東から)



(3) F 5 区溝 S D01土層断面
(北東から)



(1) F 5 区西壁土層断面(北東から)



(2) F 5 区西壁土層断面(南東から)



(1) F 5 区流路N R07木材出土状況(北東から)



(2) F 5 区流路N R07木材出土状況(南西から)

F 5 区



(1) F 5 区流路N R07
木材出土状況(南東から)



(2) F 5 区流路N R07
木材出土状況(北東から)



(3) F 5 区流路N R07 S X09
(北から)

F 5 区



(1) F 5 区流路N R07
木材出土状況(北東から)



(2) F 5 区流路N R07
木材出土状況(南西から)



(3) F 5 区流路N R07
木材出土状況(南から)

F 5 区



(1) F 5 区流路N R07
木材出土状況(北東から)



(2) F 5 区流路N R07
木材出土状況(南から)



(3) F 5 区流路N R07
木材出土状況(東から)

F 5 区



(1) F 5 区流路N R07土層断面
(北から)



(2) F 5 区流路N R07土層断面
(西から)



(3) F 5 区流路N R07土層断面
(西から)

F 5 区



(1) F 5 区流路N R07遺物(縄文土器)出土状況(東から)



(2) F 5 区流路N R07遺物(縄文土器)出土状況(東から)



(3) F 5 区流路N R07遺物(縄文土器)出土状況(南東から)

F 5 区

(1) F 5 区流路NR07S X10
検出状況(北東から)



(2) F 5 区流路NR07S X10
検出状況(東から)



(3) F 5 区流路NR07S X10
検出状況(北から)





(1) F 5 区下層全景(北東から)



(2) F 5 区流路N R07水場遺構S X20全景(北から)



(1) F 5 区流路N R07水場遺構 S X20全景(東から)



(2) F 5 区流路N R07水場遺構 S X20全景(西から)



(1) F 5 区調査作業状況(南西から)



(2) F 5 区流路N R07水場遺構S X20全景(南から)

F 5 区



(1) F 5 区流路NR07S X10(北から)



(2) F 5 区流路NR07S X10(西から)



(3) F 5 区流路NR07S X10(東から)



(4) F 5 区流路NR07S X10(西から)



(5) F 5 区流路NR07S X10(東から)

F 5 区



(1) F 5 区流路NR07S X10(西から)



(2) F 5 区流路NR07S X10(西から)



(3) F 5 区流路NR07S X10(東から)



(4) F 5 区流路NR07S X10(西から)



(5) F 5 区流路NR07S X10(北西から)



(1) F 5 区流路N R07 S X10(南西から)



(2) F 5 区流路N R07 S X10(北東から)



(1) F 5 区流路NR07S X10(東から)



(2) F 5 区流路NR07S X10(西から)

F 5 区



(1) NR07S X10(東から)



(2) NR07S X10(東から)



(3) F 5 区流路NR07S X10(南から)



(4) F 5 区流路NR07S X10(北から)



(5) F 5 区流路NR07S X10(西から)



(6) F 5 区流路NR07S X10(西から)



(7) F 5 区流路NR07S X10(東から)



(8) F 5 区流路NR07S X10(北東から)

F 5 区



(1) F 5 区流路NR07S X10(南から)



(2) F 5 区流路NR07S X10(東から)



(3) F 5 区流路NR07S X10(西から)



(4) F 5 区流路NR07S X10(南から)



(5) F 5 区流路NR07S X10(南から)



(6) F 5 区流路NR07S X10(南から)



(7) F 5 区流路NR07S X10(南から)



(8) F 5 区流路NR07S X10(南から)



(1) F 5 区流路NR07S X13(南から)



(2) F 5 区流路NR07S X13(西から)



(3) F 5 区流路NR07S X13(南から)



(4) F 5 区流路NR07S X13(南から)

F 5 区



(1) F 5 区流路NR07S X12(南西から)



(2) F 5 区流路NR07S X12



(3) F 5 区流路NR07S X12



(4) F 5 区流路NR07S X12



(5) F 5 区流路NR07S X12



(1) F 5 区流路NR07S X11(南東から)



(2) F 5 区流路NR07S X11(北東から)



(3) F 5 区流路NR07S X11(南西から)



(1) F 5 区流路NR07S X11(南西から)



(2) F 5 区流路NR07S X11(北東から)

F 5 区



(1) F 5 区流路N R07 S X08
(北西から)



(2) F 5 区流路N R07 S X08
(北から)



(3) F 5 区流路N R07 S X08
(西から)

F 5 区



(1) F 5 区流路NR07S X08(西から)



(2) F 5 区流路NR07S X08(南西から)



(3) F 5 区流路NR07S X08(北西から)



(4) F 5 区流路NR07S X08(西から)



(5) F 5 区流路NR07S X08(南から)



(6) F 5 区流路NR07S X08(北から)



(7) F 5 区流路NR07S X08(北から)



(8) F 5 区流路NR07S X08(北から)

F 5 区



(1) F 5 区流路N R07 S X11遺物(縄文土器)出土状況(東から)



(2) F 5 区流路N R07遺物(加工木)出土状況(西から)



(3) F 5 区流路N R07 S X14(南西から)



(4) F 5 区流路N R07 S X14(北西から)



(5) F 5 区流路N R07 S X14(北西から)



(6) F 5 区流路N R07 S X14(南から)



(7) F 5 区流路N R07 S X14(西から)



(8) F 5 区流路N R07 S X14(北西から)

F 5 区



(1) F 5 区土層断面(北から)



(2) F 5 区下層調査区全景(北東から)

F 6 区



(1) F 6 区上層遺構全景(東から)



(2) F 6 区下層遺構全景(西から)



(3) F 6 区下層遺構全景(上が北)



(1) F 6 区溝 S D02 土器出土状況
(北西から)



(2) F 6 区溝 S D02 完掘状況
(北西から)



(3) F 6 区溝 S D03・04・06
(西から)



(1) F 6 区流路N R07全景(北東から)



(2) F 6 区流路N R07全景(東から)



(1) F 6 区流路N R07全景(東から)



(2) F 6 区流路N R07全景(西から)

F 6 区



(1) F 6 区流路N R07 S X16
(西から)



(2) F 6 区流路N R07遺物(縄文
土器)出土状況(北東から)



(3) F 6 区流路N R07(北東から)

F 6 区



(1) F 6 区流路N R07土層断面
(北東から)



(2) F 6 区流路N R07土層断面
(北から)



(3) F 6 区流路N R07土層断面
(北から)



(1) F 7 区全景(南東から)



(2) F 7 区全景(北東から)



(1) F 7 区島畑126・127検出状況
(南東から)



(2) F 7 区島畑126・127検出状況
(南西から)



(3) F 7 区島畑126検出状況
(南東から)



(1) F 7 区島畑127・
溝群 S D04 検出状況
(南西から)



(2) F 7 区島畑127 検出状況
(南から)



(3) F 7 区島畑127 上
土坑 S X05 検出状況
(南東から)



(1) F 7 区島畑127・
溝群 S D04 検出状況 (西から)



(2) F 7 区溝群 S D04
検出状況 (南西から)



(3) F 7 区調査区
島畑127・溝群 S D04
取りつき状況 (南から)



(1) F 7 区島畑127・
溝 S D06 検出状況 (北西から)



(2) F 7 区溝 S D06
検出状況 (北から)



(3) F 7 区断ち割り状況
(南西から)



(1) F 8 a 区全景(東から)



(2) F 8 a 区全景(西から)



(1) F 8 a 区鳥畑129
検出状況(北西から)



(2) F 8 a 区鳥畑129
検出状況(西から)



(3) F 8 a 区鳥畑129上SX05
検出状況(南東から)



(1) F 8 a 区島畑128・
溝群 S D03 検出状況
(南西から)



(2) F 8 a 区島畑128・
溝群 S D03 検出状況
(北西から)



(3) F 8 a 区島畑128・
溝群 S D03 検出状況(西から)



(1) F 8 a 区溝群 S D 03
検出状況(南西から)



(2) F 8 a 区島畑128・溝群 S D
03・井戸 S E 04
検出状況(西から)



(3) F 8 a 区井戸 S E 04
検出状況(南東から)



(1) F 8 a 区氾濫流路
NR10検出状況(西から)



(2) F 8 a 区氾濫流路
NR10検出状況(西から)



(3) F 8 a 区氾濫流路
NR11検出状況(東から)



(1) F 8 a 区氾濫流路
NR10底面検出状況(東から)



(2) F 8 a 区氾濫流路
NR10内遺物出土状況
(西から)



(3) F 8 a 区断ち割り(中)状況
(南西から)

F 8 区



(1) F 8 a 区氾濫流路NR10a - a' 土層(西から)



(2) F 8 a 区氾濫流路NR10b - b' 土層(西から)



(3) F 8 a 区氾濫流路NR10c - c' 土層(西から)



(4) F 8 a 区氾濫流路NR10d - d' 土層(西から)



(5) F 8 a 区氾濫流路NR10e - e' 土層(西から)



(6) F 8 a 区氾濫流路NR10f - f' 土層(西から)



(7) F 8 a 区氾濫流路NR10g - g' 土層(西から)



(8) F 8 a 区氾濫流路NR10h - h' 土層(西から)



(1) F 8 b 区全景(東から)



(2) F 8 b 区全景(西から)



(1) F 8 b 区島畑130・125
検出状況(北西から)



(2) F 8 b 区島畑130検出状況
(南から)



(3) F 8 b 区島畑130上
溝群 S D20検出状況
(南西から)



(1) F 8 b 区島畑125
検出状況(北東から)



(2) F 8 b 区島畑125上溝 S D12
検出状況(東から)



(3) F 8 b 区島畑125
検出状況(北西から)



(1) F 8 b 区溝 S D 09
1 - 1' 土層 (東から)



(2) F 8 b 区溝 S D 09 · N R 11
k - k' 土層 (東から)



(3) F 8 b 区溝 S D 09
検出状況 (東から)



(1) F 8 b 区島畑130
南側溝群(東から)



(2) F 8 b 区島畑130
南側溝群(西から)



(3) F 8 b 区井戸 S E13
検出状況(北東から)



(1) F 8 b 区氾濫流路
NR17検出状況(南東から)



(2) F 8 b 区氾濫流路
NR11検出状況(南西から)



(3) F 8 b 区氾濫流路
NR10検出状況(西から)

F9区



(1) F9区全景(東から)



(2) F9区全景(南東から)

F 9 区



(1) F 9 区島畑129検出状況
(北から)



(2) F 9 区島畑129東側溝検出状況
(南から)



(3) F 9 区島畑129東側溝内
小溝群検出状況(南西から)

F 9 区

(1) F 9 区島畑129東側溝上
小溝群検出状況(北から)



(2) F 9 区島畑129東側溝上
小溝群検出状況(北西から)



(3) F 9 区島畑129東側溝上
小溝群検出状況(東から)



F 9 区



(1) F 9 区島畑129内土層状況
(南から)



(2) F 9 区島畑129内土層
(北西から)



(3) F 9 区島畑129内土層
(北東から)

G11区



(1) G11区遠景(西から)



(2) G11区全景(北から)

G11区



(1) G11区島畑137(南から)



(2) G11区島畑138(南から)



(3) G11区島畑139(南から)

G11区



(1) G11区島畑140(南から)



(2) G11区壁面(南東から)



(3) G11区島畑141(北から)

G11区



(1) G11区島畑143(南から)



(2) G11区島畑142(北から)



(3) G11区土層断面(北東から)

G11区



(1) G11区土層断面(北から)



(2) G11区土層断面(南から)



(3) G11区土層断面(南から)

G11区



(1) G11区土層断面(南から)



(2) G11区土層断面(南から)



(3) G11区土層断面(南から)

G11区



(1) G11区全景(北から)



(2) G11区全景(西から)

G11区



(1) G11区土器集積 S X01遺物出土状況(南から)



(2) G11区土器集積 S X01遺物出土状況(西から)

G11区



(1) G11区土器集積 S X01
遺物出土状況(南西から)



(2) G11区土器集積 S X01
遺物出土状況(北から)



(3) G11区土器集積 S X01
土層断面(西から)

G11区



(1) G11区土器集積S X01
樹根検出状況(南西から)



(2) G11区土器集積S X01
(南から)



(3) G11区調査終了後状況
(南西から)

G12区



(1) G12区全景(東から)



(2) G12区全景(南東から)

G12区



(1) G12区島畑131(北から)



(2) G12区島畑132(北から)



(3) G12区島畑133(南から)

G12区



(1) G12区島畑134(南から)



(2) G12区島畑135(南から)



(3) G12区溝S D10(南から)



(1) G12区下層全景(東から)



(2) G12区溝 S D11(南東から)

G12区



(1) G12区溝 S D11遺物出土状況
(南東から)



(2) G12区溝 S D11土層断面
(西から)



(3) G12区溝 S D11土層断面
(西から)

G12区



(1) G12区土層断面(南から)



(2) G12区土層断面(南から)



(3) G12区埋め戻し作業
(南東から)

G13区



(1) G13区遠景(上が西)



(2) G13区全景(上が北)

G13区



(1) G13区全景(西から)

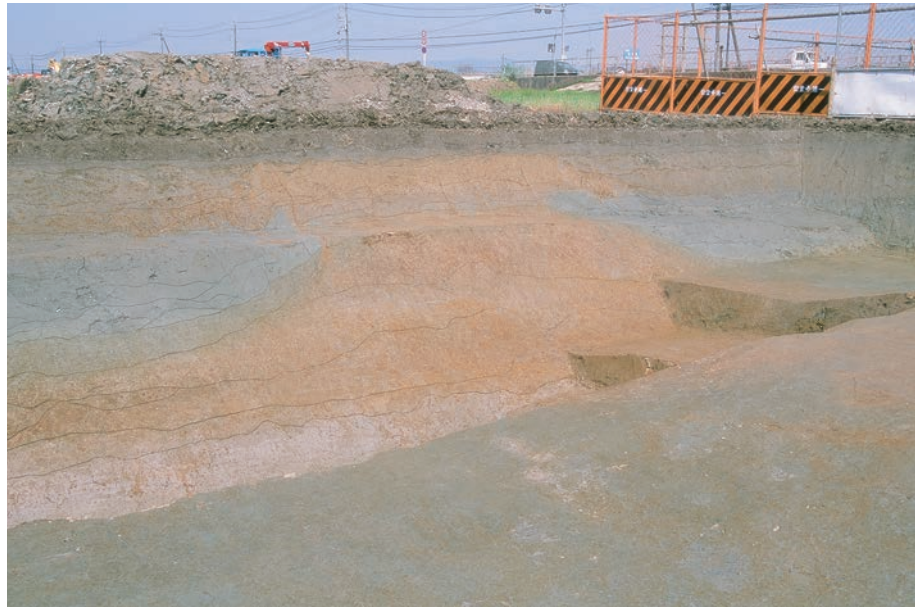


(2) G13区全景(東から)

G13区



(1) G13区島畑145(西から)



(2) G13区島畑145断面
(南東から)



(3) G13区島畑144(西から)

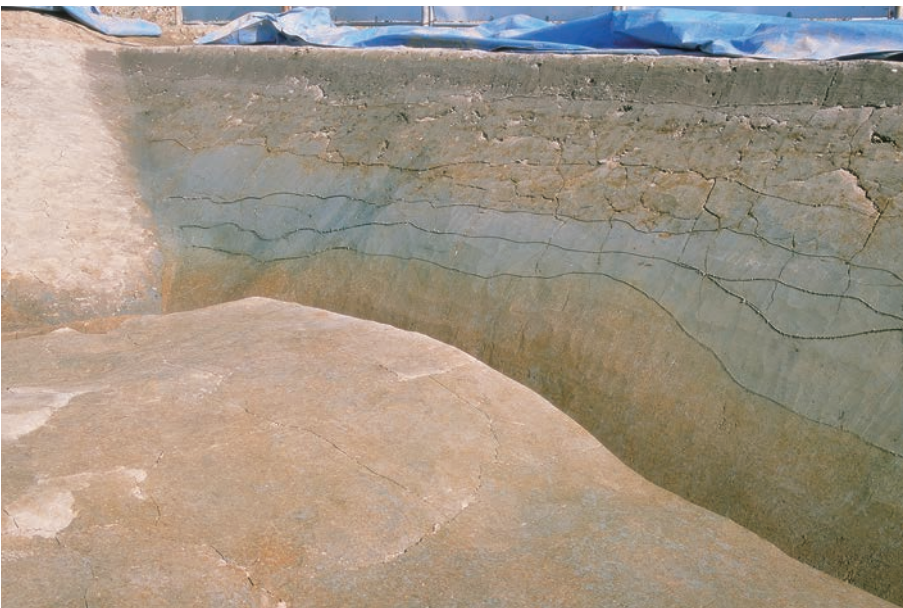
G13区



(1) G13区島畑144断面
(南東から)

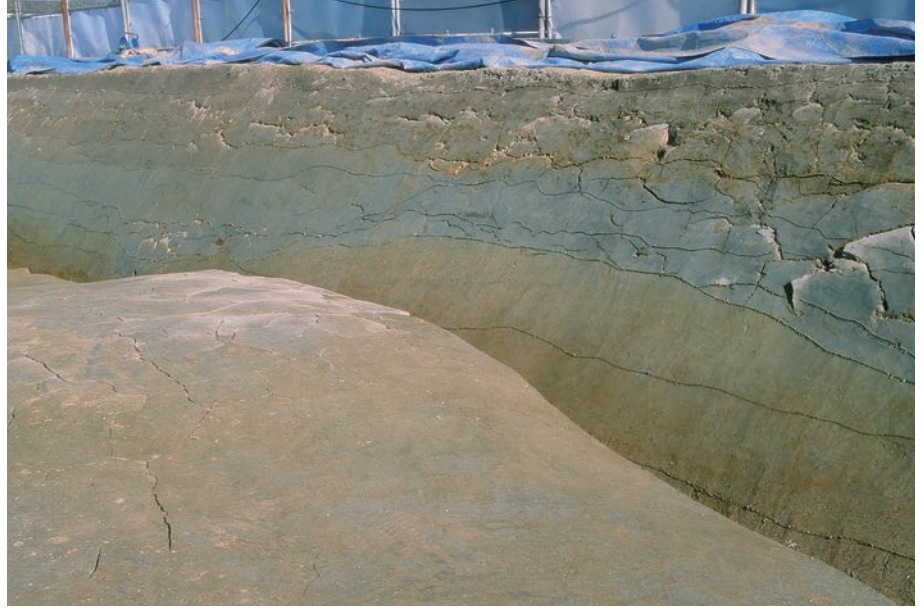


(2) G13区島畑146断面
(北西から)



(3) G13区島畑146(北西から)

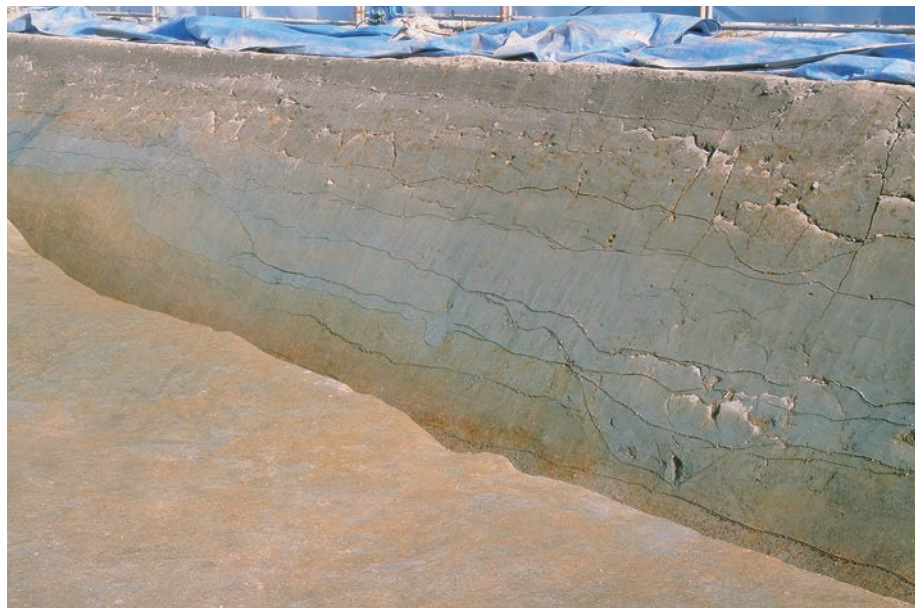
G13区



(1) G13区島畑146断面
(北西から)



(2) G13区畔状島畑(南から)



(3) G13区島畑147断面
(北西から)

G13区



(1) G13区土坑 S K 6 (南から)

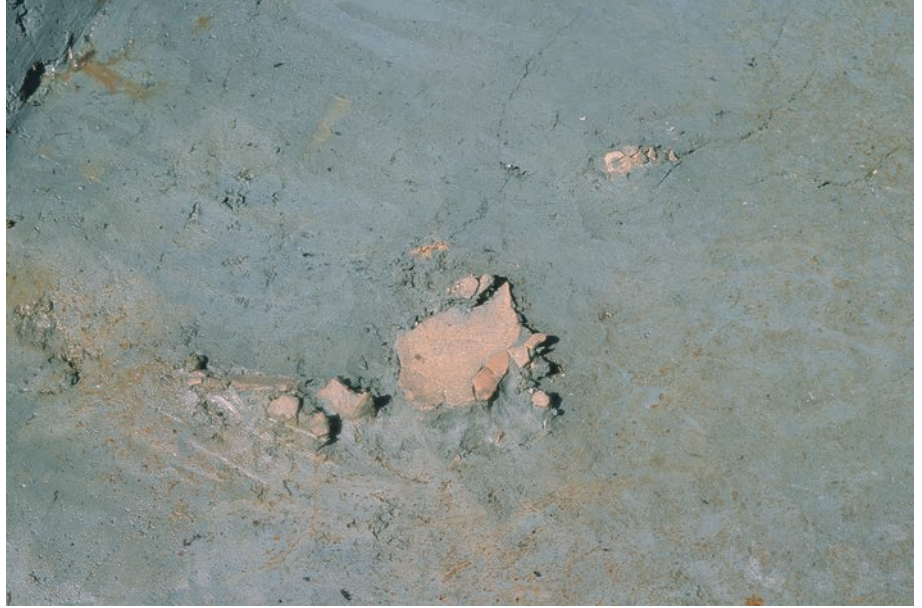


(2) G13区土層断面 (北東から)



(3) G13区土層断面 (南東から)

G13区



(1) G13区溝S D 5 遺物出土状況
(南から)



(2) G13区溝S D 5 遺物出土状況
(南から)



(3) G13区溝S D 5 土層断面
(東から)

G13区



(1) G13区下層全景(西から)



(2) G13区下層全景(東から)

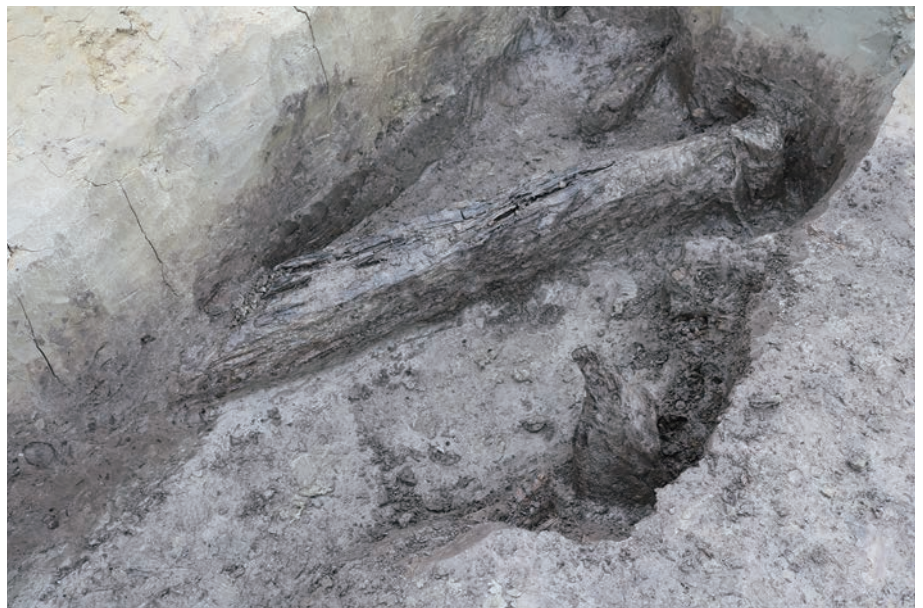
G13区



(1) G13区流路N R20(北から)



(2) G13区流路N R20
木材出土状況(北から)



(3) G13区流路N R20
木材出土状況(西から)

G13区



(1) G13区NR20土層サンプル
採取状況(北から)



(2) G13区遺物(縄文土器)
出土状況(北から)



(3) G13区土層断面(南から)

G14区



(1) G14区全景(西から)



(2) G14区全景(東から)



(1) G14区全景(上が北)



(2) G14区溝 S D07(南西から)

G15区



(1) G15区全景(東から)



(2) G15区全景(北から)



(1) G15区全景(上が西)



(2) G15区下層流路NR01(北西から)

G16区



(1) G16区東半上層遺構(西から)



(2) G16区東半下層遺構(西から)



(3) G16区東半下層遺構(上が北)

G16区



(1) G16区溝 S D01(北西から)



(2) G16区溝 S D02(北西から)

G16区



(1) G16区西半(西から)



(2) G16区西半(北西から)



(3) G16区西半(上が北)

G16区



(1) G16区土坑 S K01(東から)



(2) G16区杭列 S X02
断ち割り状況(南東から)



(3) G16区西半遠景(南東から)

G17区



(1) G17区全景(東から)



(2) G17区全景(西から)

G17区



(1) G17区島畑154(北から)



(2) G17区島畑154断面(北から)



(3) G17区島畑155(北から)

G17区



(1) G17区島畑155断面(北から)



(2) G17区島畑156(北から)

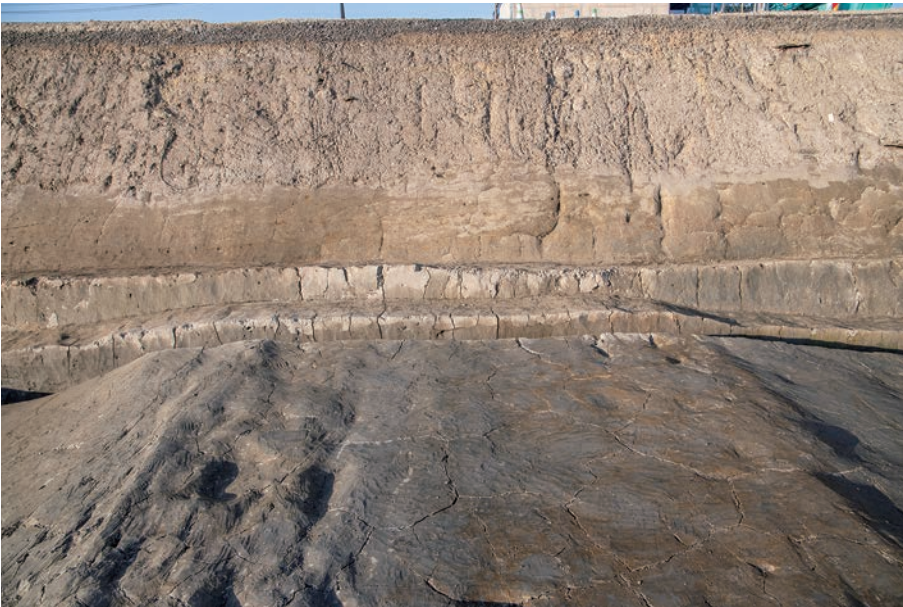


(3) G17区島畑156断面(北から)

G17区



(1) G17区島畑157(南から)



(2) G17区島畑157断面(南から)



(3) G17区島畑158(北から)

G17区



(1) G17区島畑158断面(南から)



(2) G17区島畑158溝SD28断面
(南から)



(3) G17区島畑基盤層
縄文土器出土状況(東から)

G17区



(1) G17区下層全景(東から)



(2) G17区下層全景(西から)

G17区



(1) G17区流路N R40
木材出土状況(北西から)



(2) G17区流路N R40遺物(土器)
出土状況(西から)

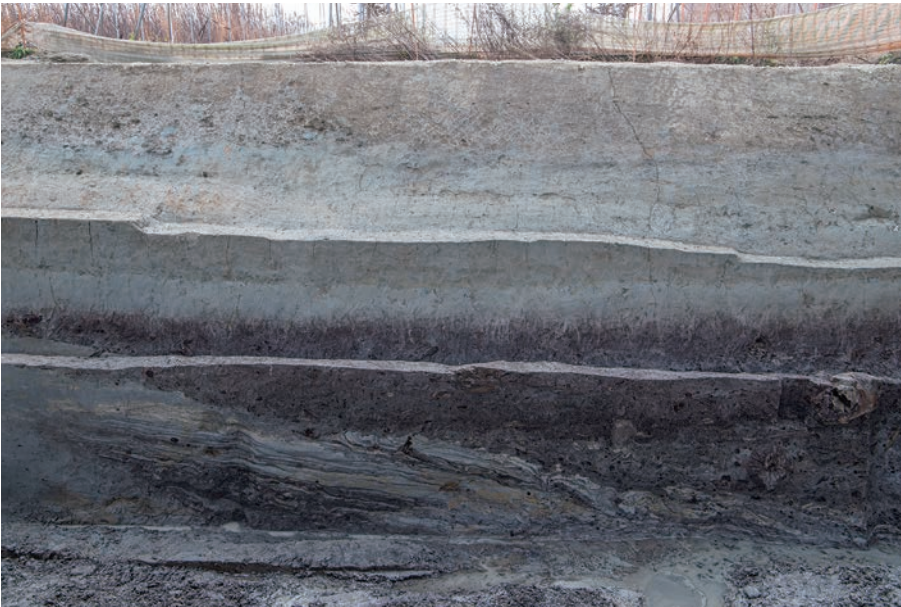


(3) G17区流路N R40(北西から)

G17区



(1) G17区流路N R 40土層断面
(北東から)



(2) G17区流路N R 40土層断面
(北から)



(3) G17区流路N R 40土層断面
(北から)

G17区



(1) G17区流路N R45全景(南から)



(2) G17区流路N R45全景(東から)

G17区



(1) G17区流路N R 45全景
(北から)



(2) G17区流路N R 45全景
(南から)



(3) G17区流路N R 45全景
(東から)

G17区



(1) G17区流路N R45 S X46
木材出土状況(北から)



(2) G17区流路N R45 S X46
木材出土状況(北から)



(3) G17区流路N R45 S X47
木材出土状況(北から)

G17区



(1) G17区流路NR45S X46杭(北から)



(2) G17区流路NR45S X46杭(東から)



(3) G17区流路NR45S X46杭(西から)



(4) G17区流路NR45S X46杭(南から)



(5) G17区流路NR45S X46杭(東から)



(6) G17区流路NR45S X46杭(西から)



(7) G17区流路NR45S X47杭(北から)



(8) G17区流路NR45S X47杭(北から)

G17区



(1) G17区流路N R45土層断面(北から)



(2) G17区流路N R45土層断面(北から)



(3) G17区流路N R45土層断面(北から)



(4) G17区流路N R45土層断面(北から)



(5) G17区流路N R45土層断面(北から)

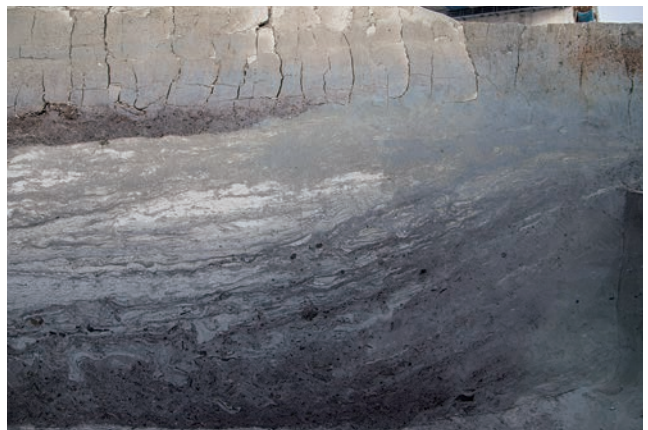
G17区



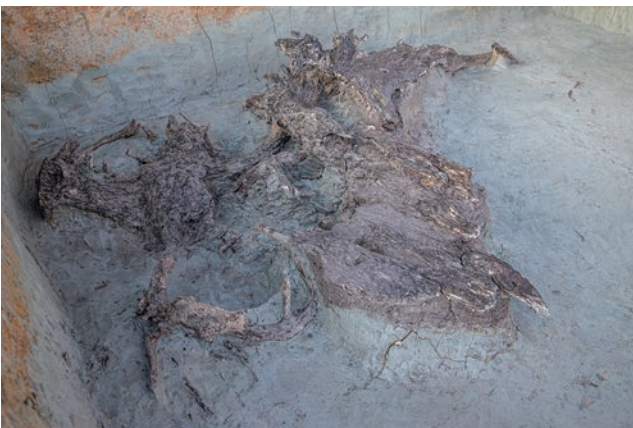
(1) G17区流路N R45土層断面(南から)



(2) G17区流路N R45土層断面(南から)



(3) G17区流路N R45土層断面(南から)



(4) G17区流路N R45木材(樹根)検出状況(南から)



(5) G17区流路N R45 S X47土層断面(北から)

G17区



(1) G17区流路N R45 S X46・47土層断面(南から)



(2) G17区流路N R45 S X46・47土層断面(南から)



(3) G17区流路N R45 S X46・47土層断面(南から)



(4) G17区流路N R45 S X46・47土層断面(南から)



(5) G17区流路N R45 S X46・47土層断面(南から)

G17区



(1) G17区北壁土層断面
(南西から)



(2) G17区北壁土層断面(南から)



(3) G17区南壁土層断面(北から)

G17区



(1) G17区流路N R 45 S X 46遺物(土器)出土状況(西から)



(2) G17区流路N R 45 S X 46遺物(土器)出土状況(西から)



(3) G17区流路N R 45 S X 47遺物(加工木)出土状況
(東から)



(4) G17区流路N R 45 S X 47遺物(加工木)出土状況
(南から)



(5) G17区流路N R 45 S X 47木材出土状況(南西から)



(6) G17区流路N R 45 S X 47礫出土状況(東から)

G17区



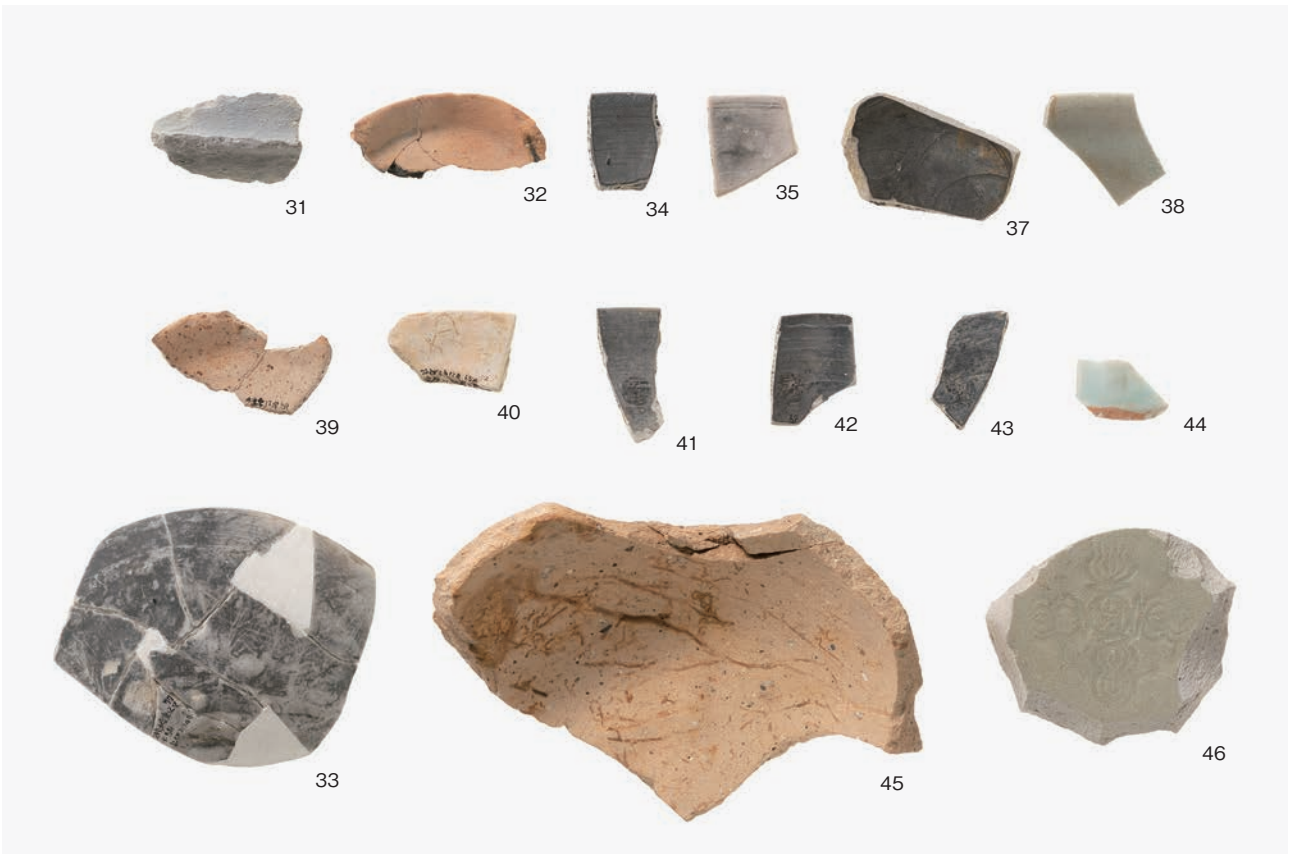
(1) G17区流路NR45全景(北から)



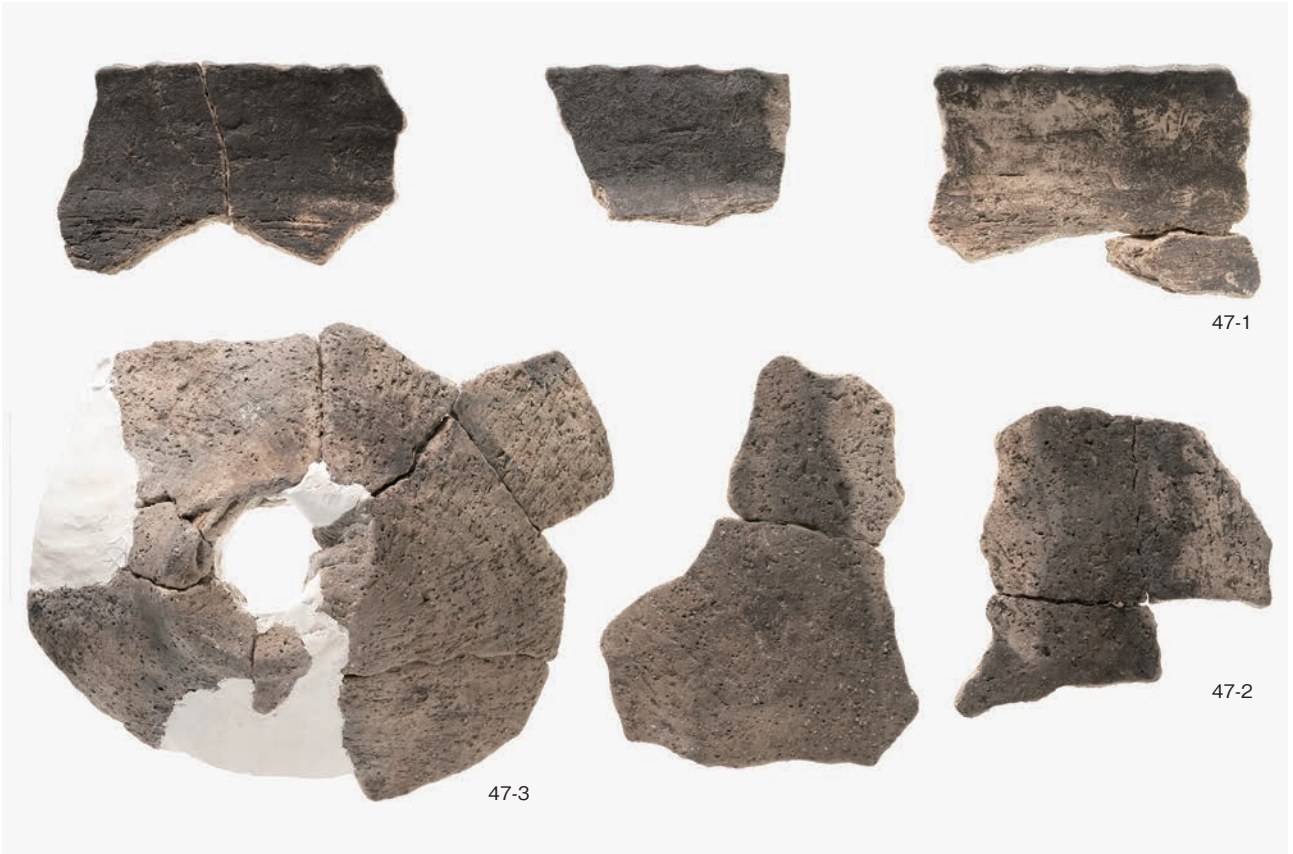
(2) G17区流路NR45全景(南から)



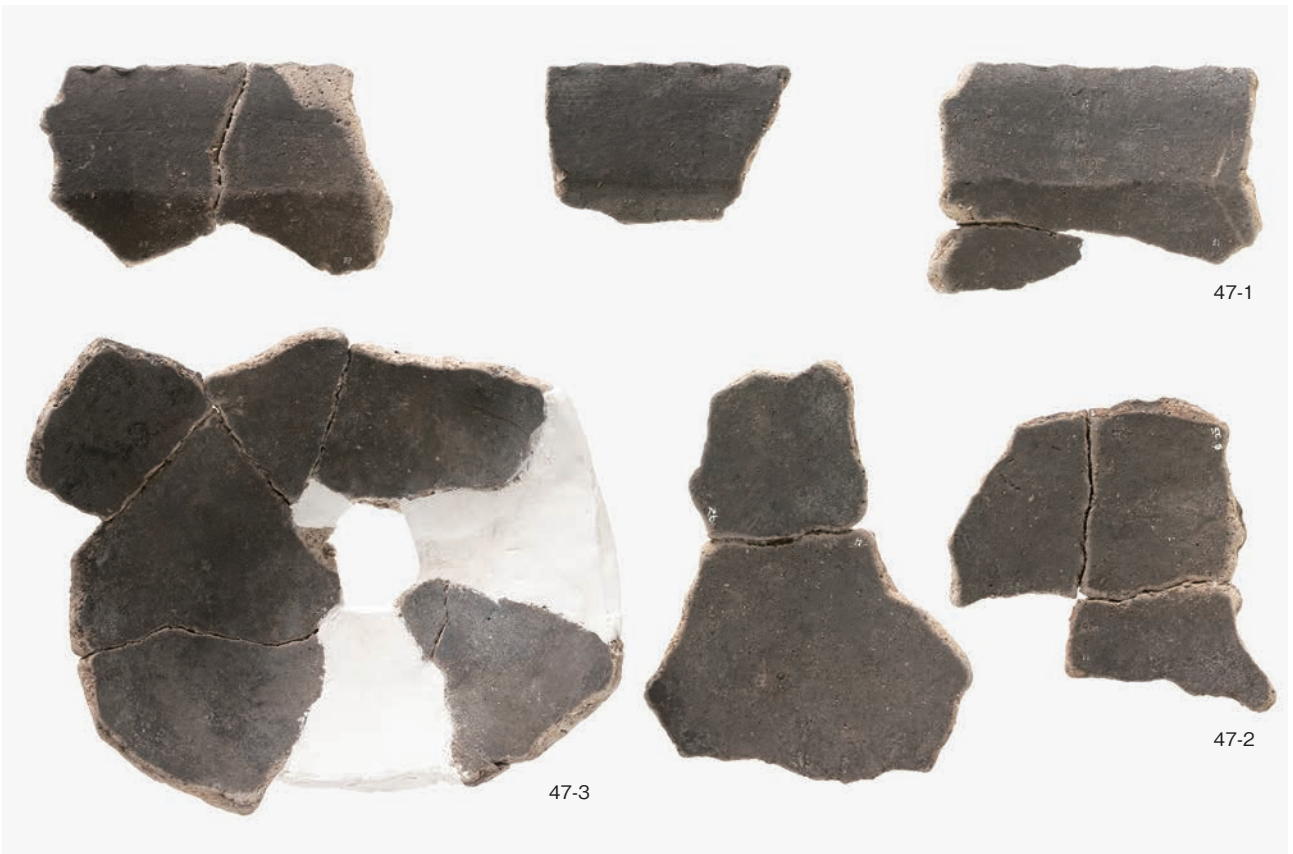
(1) F 5 区出土遺物



(2) F 5 区出土遺物



(1) F 5・6区NR07出土遺物



(2) F 5・6区NR07出土遺物



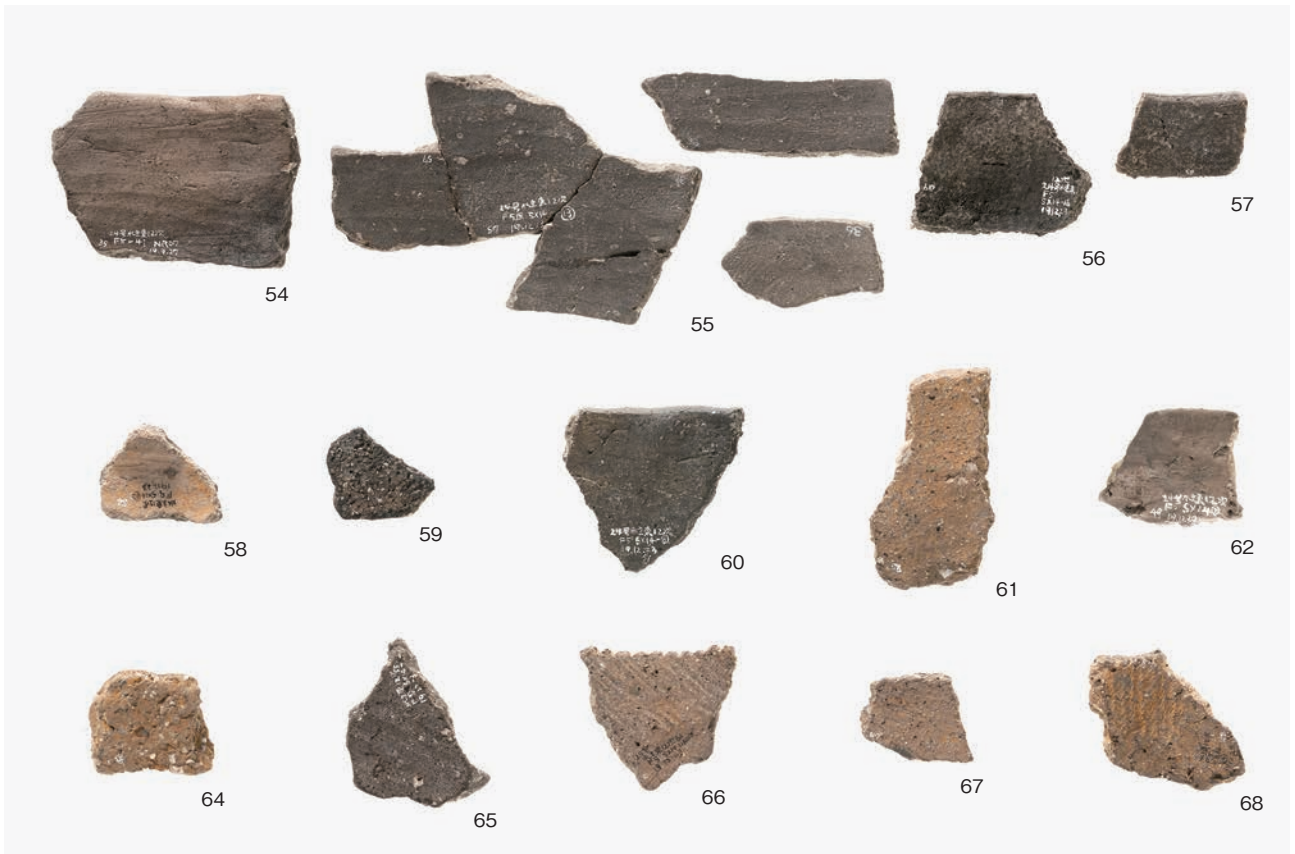
(1) F 5・6区NR07出土遺物



(2) F 5・6区NR07出土遺物



(1) F 5・6区NR07出土遺物



(2) F 5・6区NR07出土遺物



F 5・6区NR07出土遺物



F 5 · 6 区 NR07S X08-2 出土遺物



F 5 · 6 区 NR07S X08 · 10出土遺物



F 5・6区NR07S X10出土遺物



F 5 · 6 区 NR07 S X10 出土遺物



F 5・6区NR07S X10出土遺物



F 5・6区NR07出土遺物



F 5 · 6 区 N R 07 出土遺物



(1) G11区出土遺物



(2) G11区出土遺物







240



241



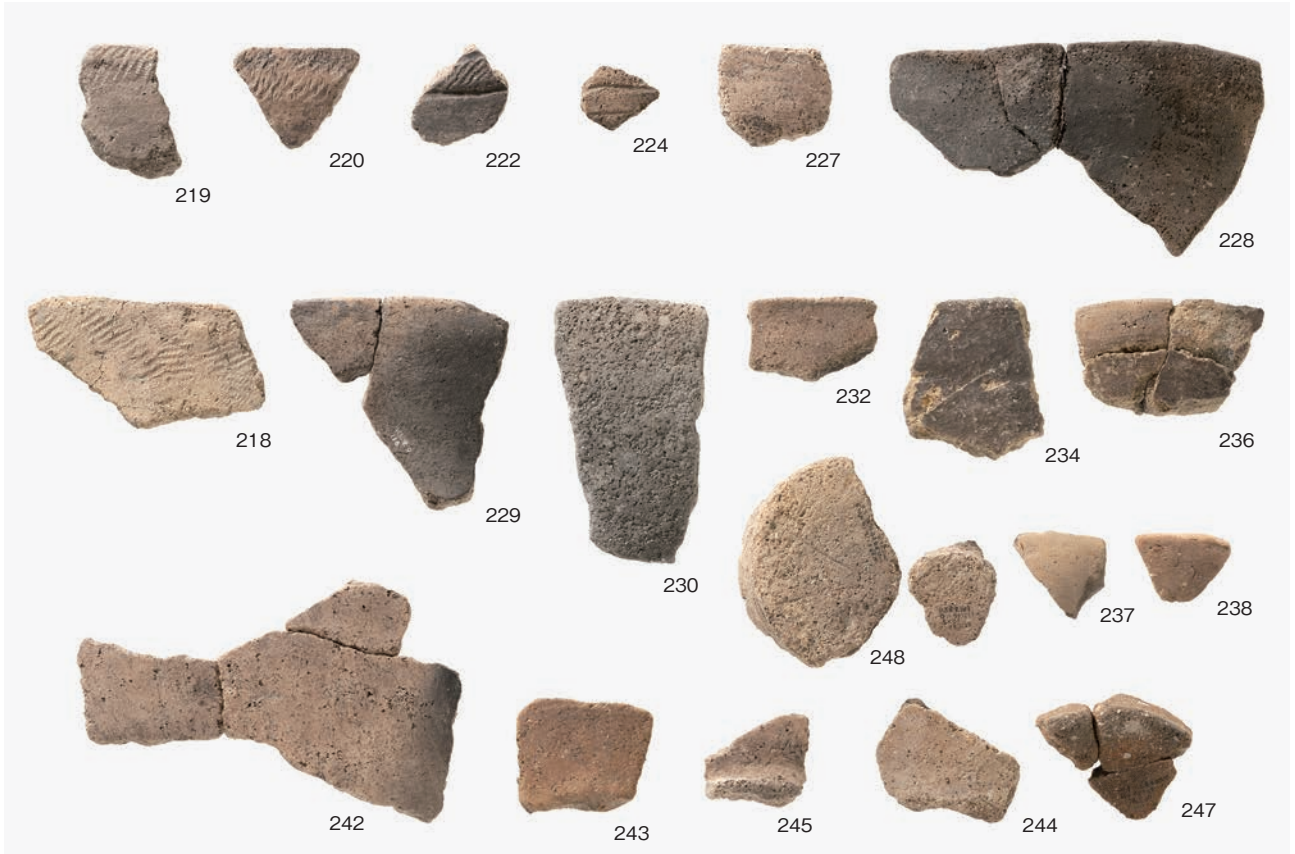
249



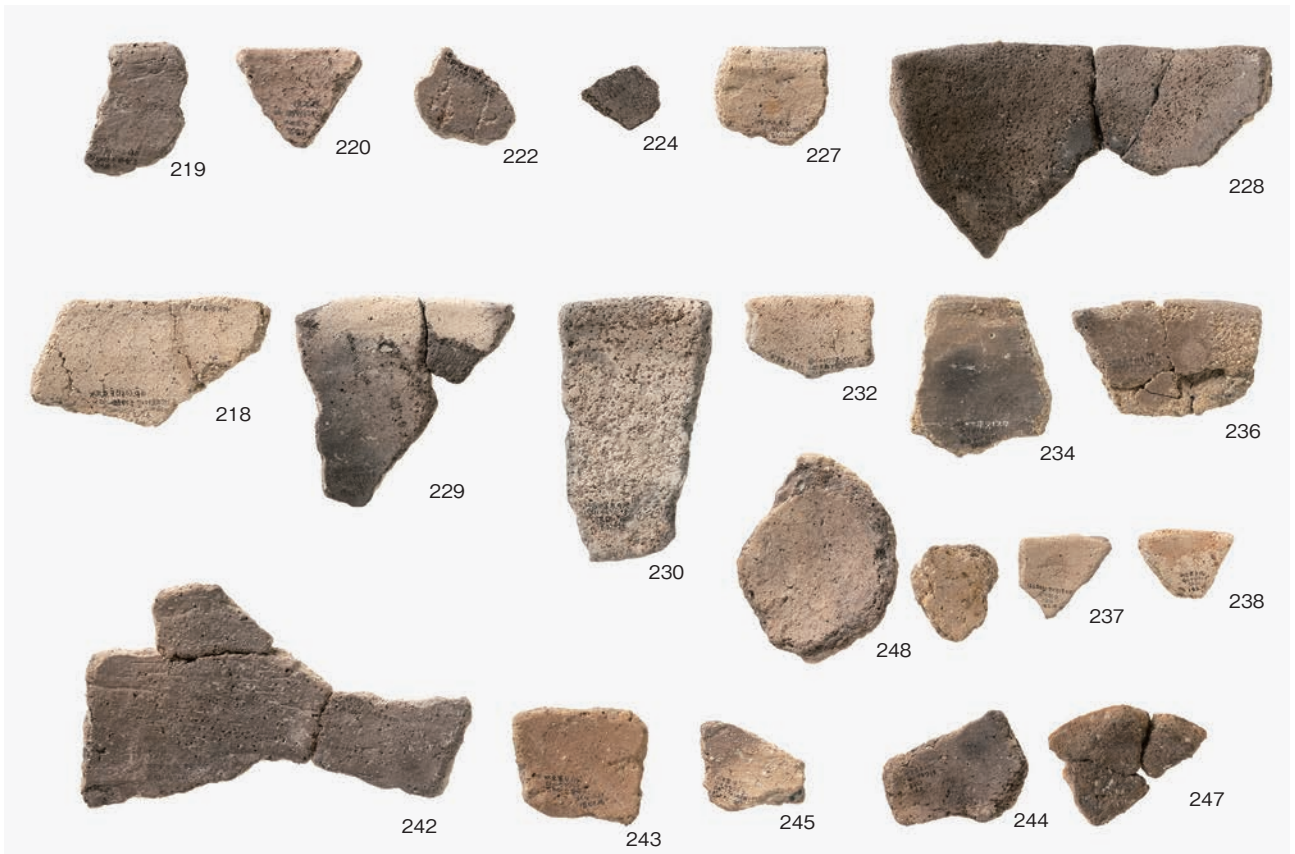
250



256



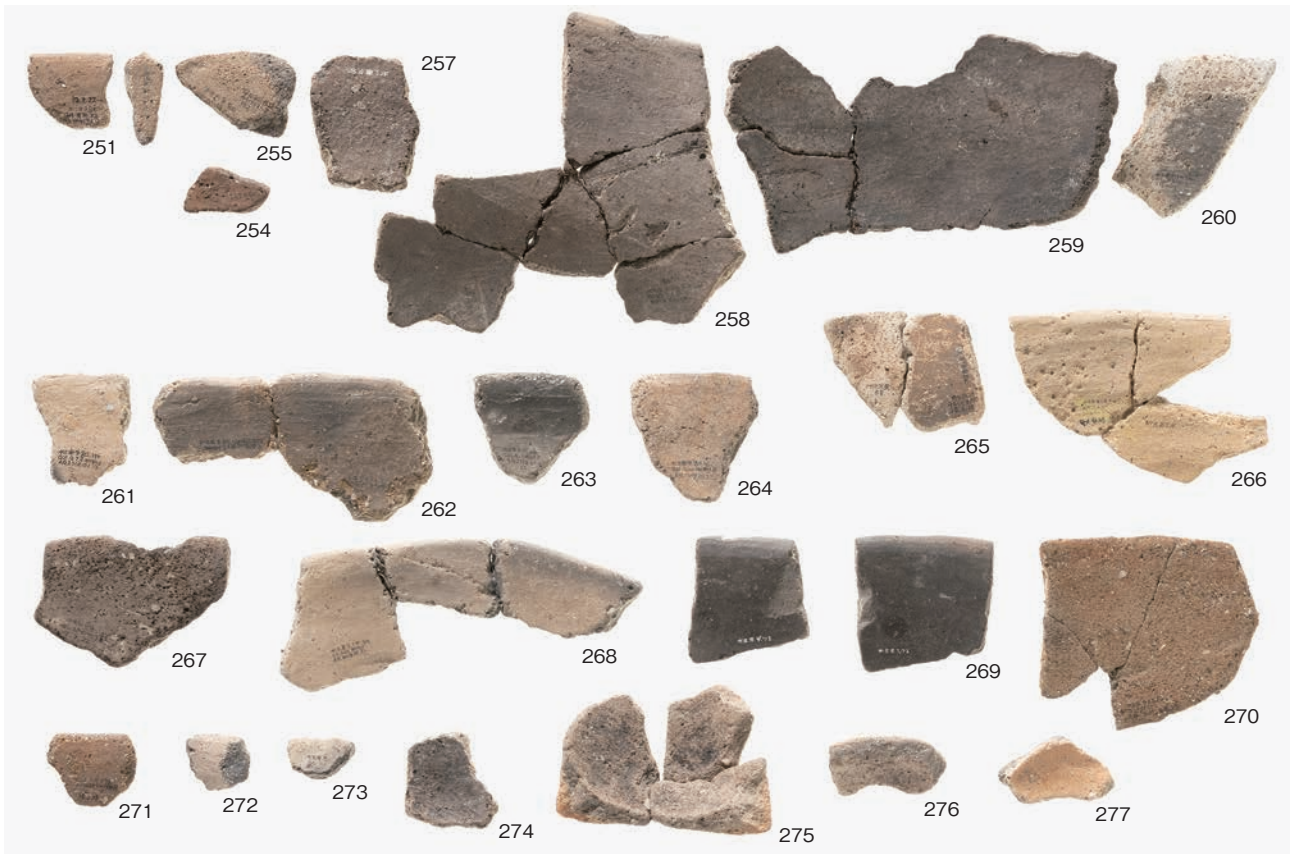
(1) G12区 S X01出土遺物



(2) G12区 S X01出土遺物



(1) G12区30層出土遺物



(2) G12区30層出土遺物



(1) G12区31層・層位不明出土遺物



(2) G12区31層・層位不明出土遺物



G12区出土遺物



G12区出土遺物





(1) G12区出土遺物



(2) G13区出土遺物



G13区出土遺物



(1) G13区 S X21出土遺物



(2) G13区 S X21出土遺物



(1) G17区出土遺物



(2) G17区出土遺物



G17区出土遺物



G17区 S X37出土遺物



(1) E 7 · F 6 · G 16区出土遺物



(2) E 9 · F 8 · G 16区出土遺物



(1) F 6・F 8・G16区出土遺物



(2) F 6・F 8・G16区出土遺物

京都府遺跡調査報告集 第195冊 〈図版編〉

令和6年3月29日

発行 公益財団法人
京都府埋蔵文化財調査研究センター

〒617-0002 向日市寺戸町南垣内40番の3
Tel (075)933-3877(代) Fax (075)922-1189
<http://www.kyotofu-maibun.or.jp>

印刷 三星商事印刷株式会社

〒602-8358 京都市上京区七本松通下長者町下る三番町273
Tel(075)467-5151 Fax(075)467-5152