

# 史跡 茶すり山古墳

一般国道483号北近畿豊岡自動車道春日和田山道路Ⅱ建設に伴う  
埋蔵文化財発掘調査報告書－Ⅶ

写真図版編

2010（平成22）年3月

兵庫県教育委員会

## 例 言

1. 本書は兵庫県朝来市和田山町筒江字梨ヶ谷に所在する、史跡茶すり山古墳発掘調査報告書の写真図版編である。
2. 発掘調査は、一般国道483号北近畿豊岡自動車道春日和田山道路Ⅱ建設事業に伴って、国土交通省近畿地方整備局豊岡河川工事事務所から兵庫県教育委員会が委託を受け、兵庫県教育委員会埋蔵文化財調査事務所が実施した。

出土品整理作業についても、兵庫県教育委員会が国土交通省からの委託を受け、兵庫県教育委員会埋蔵文化財調査事務所で行われ、平成19(2007)年7月以降は兵庫県立考古博物館で実施した。
3. 本書に使用した写真のうち、写真図版1は国土地理院の空中写真、写真図版5下・16は朝来市教育委員会撮影のものを使用させていただいた。また、写真図版258については朝来市埋蔵文化財センター所蔵品を撮影・掲載した。
4. 航空写真は株式会社かんこう(平成13年度)および株式会社ジェクト(平成14年度)にそれぞれ委託して撮影したものであり、写真図版107の第1主体部オルソ写真も株式会社ジェクトに委託して撮影したものである。
5. 使用した遺構写真については各地区や各部分の発掘調査主担当であった者が原則として撮影したものである。また、遺物写真については一部を除き、株式会社タニグチ・フォトに委託して撮影したものを使用した。なお、撮影は中本照雄・中島久仁弘両氏の手によるものである。
6. 金属器のX線写真については、保存処理を委託した財団法人元興寺文化財研究所において撮影したものを原則として使用している。
7. 遺物の番号は本文編掲載の番号と一致し、主体部別、区画ごと、種別ごとにそれぞれ番号を付しているが、種別については細別に関係なく通し番号としたものもある。

また、明朝体の3桁番号を付した円筒埴輪は、実測を行なったものの図を掲載しなかったものである。
8. 本書に使用した写真はフィルム、紙焼き、デジタルデータによるものであり、兵庫県立考古博物館(兵庫県加古郡播磨町大中1丁目1番1号)で保管している。



# 写真図版目次

## 航空写真

### 写真図版 1

古墳の位置

### 写真図版 2

上 古墳遠景（南から・平成14年7月撮影）

下 古墳遠景（西から・平成13年12月撮影）

### 写真図版 3

上 古墳西側の加都平野（北から・平成14年7月撮影）

下 古墳遠景（西北西から・平成14年7月撮影）

### 写真図版 4

上 古墳遠景（西北西から・平成14年1月撮影）

下 古墳近景（北西から・平成14年7月撮影）

### 写真図版 5

上 古墳遠景（西北西から・平成13年12月撮影）

下 古墳近景（西から・平成17年9月撮影）

### 写真図版 6

上 古墳全景（北北西から・平成13年12月撮影）

下 第1次本調査前の墳丘（北西から）

### 写真図版 7

上 古墳近景（南南西から・平成14年3月撮影）

下 古墳近景（北西から・平成14年3月撮影）

### 写真図版 8

上 第1次本調査後の墳丘（南西から）

下 第1次本調査後の墳丘（北北西から）

### 写真図版 9

墳丘全景（真上から・平成14年3月撮影）

### 写真図版10

上 古墳近景（北西から・平成14年7月撮影）

下 古墳近景（北東から・平成14年7月撮影）

### 写真図版11

上 第2次本調査後の墳丘（南西から）

下 第2次本調査後の墳丘（北北西から）

### 写真図版12

上 墳頂部（西南西から・平成14年7月撮影）

下 墳頂部（北北西から・平成14年7月撮影）

### 写真図版13

墳丘全景（真上から・平成14年7月撮影）

### 写真図版14

第2次本調査区全景（真上から・平成14年7月撮影）

### 写真図版15

墳頂部全景（真上から・平成14年7月撮影）

### 写真図版16

上 樹木伐採後の墳丘（西から・平成17年9月撮影）

下 樹木伐採後の墳丘（南南西から・平成17年9月撮影）

### 写真図版17

上 竹田城と比治城（南西から）

下 比治城と茶すり山郭（南南西から）

### 写真図版18

上 比治城と茶すり山郭（南西から）

下 茶すり山郭遠景（南南西から）

### 写真図版19

茶すり山郭（真上から・平成14年1月撮影）

### 写真図版20

茶すり山郭（真上から・平成14年3月撮影）

## 墳丘

### 写真図版21

上 道路橋脚と茶すり山古墳（西から）

下 整備完了直前の墳丘（南西から）

### 写真図版22

上 第1次本調査前の墳丘（北東から）

### 写真図版22

下 第1次本調査前の墳頂部（北東から）

### 写真図版23

上 墳頂からみた谷開口部（東から）

下 第1次本調査時の墳丘北側斜面（北東から）

### 写真図版24

上 墳丘北側全景（西から）

下 墳丘北側全景（北西から）

### 写真図版25

上 墳丘北側全景（北北西から）

下 墳丘北斜面と尾根との接続部（北北西から）

### 写真図版26

上 墳丘北斜面の平坦面と葺石遺存状況（北北東から）

下 墳丘北西斜面の平坦面と葺石遺存状況（北東から）

### 写真図版27

上 墳丘北西部の平坦面と葺石遺存状況（北北東から）

下 墳丘北斜面谷部の埋土土層断面（北北西から）

### 写真図版28

上 墳丘北側平坦面付近の葺石遺存状況（北西から）

下 墳丘北側平坦面付近の葺石遺存状況（北東から）

### 写真図版29

上 墳丘北側平坦面付近の遺存葺石（北北西から）

下 墳丘北側平坦面付近の遺存葺石近接（北北西から）

### 写真図版30

上 墳丘北側平坦面付近の遺存葺石（東北東から）

下 墳丘北側平坦面付近の遺存葺石近接（北東から）

### 写真図版31

上 墳丘北側平坦面付近の遺存葺石近接（西から）

下 墳丘北側平坦面付近東寄りの遺存葺石詳細（北東から）

### 写真図版32

上 墳丘北側平坦面付近西寄りの遺存葺石詳細（北北西から）

下 墳丘北西斜面部の遺存葺石（南西から）

### 写真図版33

① 掘削前の墳丘北側斜面と平坦面（西南西から）

② 掘削前の墳丘北側裾部（南西から）

③ 掘削前の墳丘北側平坦面（東北東から）

④ 掘削前の墳丘山側切断部（北東から）

⑤ 第1次本調査時の北側斜面（北西から）

⑥ 第2次本調査前の北側斜面（西北西から）

⑦ 北側斜面上部調査状況（北東から）

⑧ 北側斜面調査状況（西から）

### 写真図版34

① 北側斜面調査状況（西南西から）

② 北側斜面調査状況（東北東から）

③ 北側斜面調査状況（北西から）

④ 北側斜面調査状況（北から）

⑤ 北側斜面調査状況（東北東から）

⑥ 北側斜面調査状況（北北西から）

⑦ 道路用開削部境界線（西から）

⑧ 道路用開削部境界線（西北西から）

### 写真図版35

① 墳丘北西部斜面上端の葺石（西南西から）

② 墳丘北西部斜面の葺石遺存状況（南東から）

③ 墳丘北西部斜面の葺石遺存状況（北から）

④ 墳丘北西部斜面の葺石遺存状況（西北西から）

⑤ 墳丘北西部斜面東半の葺石遺存状況（西から）

⑥ 墳丘北西部斜面西半の葺石遺存状況（西から）

⑦ 墳丘北西部斜面東半の葺石遺存状況（南西から）

⑧ 墳丘北西部斜面の遺存葺石（西から）

#### 写真図版36

- ① 墳丘北西部斜面の遺存葺石細部（西から）
- ② 墳丘北側平坦面付近中央部の葺石細部（北北西から）
- ③ 墳丘東部斜面の葺石遺存状況（南西から）
- ④ 墳丘東部斜面の葺石遺存状況（東北東から）
- ⑤ 墳丘東側土層断面（北東から）
- ⑥ 墳丘東側尾根土層断面（北東から）
- ⑦ 墳丘東側尾根土層断面（西北西から）
- ⑧ 墳丘東側斜面埋土断面（北北東から）

#### 写真図版37

- ① 墳丘東側斜面埋土断面（西北西から）
- ② 墳頂部東西南方向東端埋土断面（西北西から）
- ③ 墳頂部東西南方向東部埋土断面（北西から）
- ④ 墳頂部東西南方向中央部埋土断面（北から）
- ⑤ 墳頂部東西南方向中央部埋土断面（北西から）
- ⑥ 墳頂部東西南方向中央西部埋土断面（北西から）
- ⑦ 墳頂部東西南方向中央部盛土断面（北北東から）
- ⑧ 墳頂部東西南方向中央部盛土断面（西から）

#### 写真図版38

- ① 墳頂部東西南方向中央部盛土土層断面（北北西から）
- ② 墳頂部東西南方向西部埋土断面（北東から）
- ③ 墳頂部東西南方向西部東半埋土断面（北北西から）
- ④ 墳頂部東西南方向西部西半埋土断面（北北西から）
- ⑤ 墳頂部東西南方向西端埋土断面（北西から）
- ⑥ 墳頂部東西南方向西端付近盛土断面（北から）
- ⑦ 墳頂部東西南方向南半埋土断面（北東から）
- ⑧ 墳頂部東西南方向南端埋土断面（北北東から）

#### 写真図版39

- ① 墳頂部東西南方向南半中央埋土断面（東北東から）
- ② 墳頂部東西南方向南半北部埋土断面（東北東から）
- ③ 墳頂部東西南方向北半埋土断面（東から）
- ④ 墳頂部東西南方向中央部埋土断面（北北東から）
- ⑤ 墳丘北斜面東部埋土断面（東から）
- ⑥ 墳丘北斜面東部上半埋土断面（東北東から）
- ⑦ 墳丘北斜面東部中央埋土断面（東北東から）
- ⑧ 墳丘北斜面東部下半埋土断面（東から）

#### 写真図版40

- ① 墳頂中央部南北方向南部埋土断面（北北東から）
- ② 墳頂中央部南北方向南端埋土断面（北東から）
- ③ 墳頂中央部南北方向南部盛土断面（西から）
- ④ 墳頂中央部南北方向北半埋土断面（東南東から）
- ⑤ 墳頂中央部南北方向北半南部埋土断面（東北東から）
- ⑥ 墳頂中央部南北方向北半中央埋土断面（東北東から）
- ⑦ 墳頂中央部南北方向北半北部埋土断面（東北東から）
- ⑧ 墳頂中央部南北方向北端埋土断面（東北東から）

#### 写真図版41

- ① 墳頂中央部南北方向北半盛土断面（東から）
- ② 墳頂中央部南北方向北半南端盛土断面（東北東から）
- ③ 墳頂中央部南北方向北半中央盛土断面（北東から）
- ④ 墳丘北斜面中央部埋土断面（東南東から）
- ⑤ 墳丘北斜面中央部上半埋土断面（東北東から）
- ⑥ 墳丘北斜面中央部下半埋土断面（東北東から）
- ⑦ 墳頂中央部東西南方向南半埋土断面（西から）
- ⑧ 墳頂中央部東西南方向北半盛土断面（西南西から）

#### 写真図版42

- ① 墳頂中央部東西南方向北半中央盛土断面（西南西から）
- ② 墳頂中央部東西南方向北半盛土下部断面（東南東から）
- ③ 墳頂中央部東西南方向北半盛土下部断面（東北東から）
- ④ 墳丘南東斜面埋土断面（南西から）
- ⑤ 墳丘南東斜面上半埋土断面（南西から）
- ⑥ 墳丘南東斜面上部埋土断面（東南東から）
- ⑦ 墳丘南東斜面中央部埋土断面（南から）
- ⑧ 墳丘南東斜面下部埋土断面（東南東から）

#### 写真図版43

- ① 墳丘南東斜面下端埋土断面（南南西から）
- ② 墳丘東方加工部埋土断面（南から）
- ③ 墳丘東方加工部西半埋土断面（南から）
- ④ 墳丘東方加工部中央埋土断面（南から）
- ⑤ 墳丘東方加工部東半埋土断面（南から）
- ⑥ 墳丘平坦面北東部埋土断面（西南西から）
- ⑦ 墳丘平坦面北中央部埋土断面（西南西から）
- ⑧ 墳丘北斜面谷部上端南北方向埋土断面（東北東から）

#### 裾調査区・トレンチ

##### 写真図版44 裾調査区・トレンチ

- 上 裾調査区中央部（北北西から）
- 下 裾調査区全景（西から）

##### 写真図版45 裾調査区・トレンチ

- 上 裾調査区中央部東西南方向土層断面（北北西から）
- 下 裾調査区中央部東西南方向土層断面（東北東から）

##### 写真図版46 裾調査区・トレンチ

- ① T-①掘削前（北西から）
- ② T-②掘削前（南西から）
- ③ T-②掘削前（北東から）

##### 写真図版47 裾調査区・トレンチ

- T-②上部葺石検出状況（南西から）

##### 写真図版48 裾調査区・トレンチ

- ① T-③掘削前（東北東から）
- ② T-④全景（西北西から）
- ③ T-③全景（南西から）

##### 写真図版49 裾調査区・トレンチ

- T-③上部葺石検出状況（西南西から）

##### 写真図版50 裾調査区・トレンチ

- ① T-③上部（東から）
- ② T-①全景（南東から）
- ③ T-②上部（南西から）
- ④ T-②全景（北東から）
- ⑤ T-③上部（東北東から）
- ⑥ T-③下端埋土土層断面（南南東から）

##### 写真図版51 裾調査区・トレンチ

- ① 裾調査区西部南北方向土層断面（東北東から）
- ② 裾調査区東半部（北北西から）
- ③ 墳丘西側平坦部トレンチ配置状況（東北東から）
- ④ 墳丘西側平坦部トレンチ配置状況（南南東から）
- ⑤ T-⑤全景（西から）
- ⑥ T-⑧全景（南から）
- ⑦ T-⑨全景（西から）

##### 写真図版52 裾調査区・トレンチ

- ① T-⑤西端土層断面（南から）
- ② T-⑥全景（西から）
- ③ T-⑦全景（南から）
- ④ 墳丘北側谷部トレンチ（北から）
- ⑤ T-W全景（東から）
- ⑥ T-W上端葺石遺存状況（北東から）
- ⑦ T-C全景（南東から）
- ⑧ T-C土層断面（東から）

##### 写真図版53 裾調査区・トレンチ

- ① T-E全景（南東から）
- ② T-E下部土層断面（北から）
- ③ T-E下部下層の状況（北北西から）
- ④ T-E下部（東南東から）
- ⑤ T-E下部葺石遺存状況（東から）
- ⑥ T-E下部遺存葺石詳細（北から）
- ⑦ T-E下部土層断面（東北東から）
- ⑧ T-E調査風景（北東から）

##### 写真図版54 裾調査区・トレンチ

- 上 T-A南半部（北から）

**写真図版54 裾調査区・トレンチ**

下 T-B南半部(北から)

**円筒埴輪**

**写真図版55 墳頂部円筒埴輪**

上 墳頂北部西端円筒埴輪検出状況(北北西から)

下 墳頂北部西端円筒埴輪検出状況(西北西から)

**写真図版56 墳頂部等円筒埴輪**

① 墳頂北部西端円筒埴輪検出状況(西南西から)

② 墳頂北部西端円筒埴輪検出状況(南西から)

③ 墳頂北部東端円筒埴輪検出状況(南東から)

④ 墳頂北部東端円筒埴輪検出状況(北北東から)

下 墳丘平坦面円筒埴輪検出状況(西南西から)

**写真図版57 墳頂部円筒埴輪**

① 墳頂部円筒埴輪H4検出状況(南東から)

② 墳頂部円筒埴輪H4検出状況(東から)

③ 墳頂部円筒埴輪H5検出状況(北北西から)

④ 墳頂部円筒埴輪H6・7検出状況(北から)

⑤ 墳頂部円筒埴輪H8検出状況(北から)

⑥ 墳頂部円筒埴輪H10検出状況(北東から)

⑦ 墳頂部円筒埴輪H11検出状況(南西から)

⑧ 墳頂北部調査風景(西南西から)

**写真図版58 墳頂部円筒埴輪**

① 墳頂部円筒埴輪H4検出状況(南南東から)

② 墳頂部円筒埴輪H5掘形断面(北北西から)

③ 墳頂部円筒埴輪H6掘形断面(北から)

④ 墳頂部円筒埴輪H8掘形断面(北北東から)

⑤ 墳頂部円筒埴輪H10掘形断面(北東から)

⑥ 墳頂部円筒埴輪H11掘形断面(南西から)

⑦ 墳頂部円筒埴輪H10掘形完掘状況(北東から)

⑧ 墳頂部円筒埴輪H11掘形完掘状況(南西から)

**写真図版59 斜面部円筒埴輪**

上 墳丘北西斜面部円筒埴輪転落状況(1)(北北西から)

下 墳丘北西斜面部円筒埴輪転落状況(2)(北北西から)

**写真図版60 斜面部円筒埴輪**

上 墳丘北西斜面部円筒埴輪検出状況(1)(南南東から)

下 墳丘北西斜面部円筒埴輪検出状況(2)(南南東から)

**写真図版61 斜面部円筒埴輪**

上 墳丘北西斜面谷部円筒埴輪出土状況(北北西から)

下 墳丘北西斜面谷部円筒埴輪出土状況(南西から)

**写真図版62 斜面部円筒埴輪**

上 谷部円筒埴輪出土状況詳細(1)(北北西から)

下 谷部円筒埴輪出土状況詳細(2)(北北西から)

**写真図版63 斜面部円筒埴輪**

① 墳丘南東斜面部円筒埴輪片出土状況(北東から)

② 墳丘南東斜面部円筒埴輪片出土状況(東から)

③ 墳丘北斜面中央上端埴輪片出土状況(北から)

④ 墳丘北西斜面上端埴輪片出土状況(北北西から)

⑤ 墳丘北西斜面上端埴輪片出土状況(西南西から)

⑥ 墳丘北西斜面部円筒埴輪検出状況(西南西から)

⑦ 墳丘北西斜面部円筒埴輪検出状況(西から)

⑧ 墳丘北西斜面谷部円筒埴輪出土状況(北北西から)

**写真図版64 斜面部円筒埴輪**

① 谷部円筒埴輪検出状況詳細(1)(北西から)

② 谷部円筒埴輪検出状況詳細(2)(西北西から)

③ 谷部円筒埴輪検出状況詳細(3)(北西から)

④ 谷部円筒埴輪検出状況詳細(4)(北西から)

⑤ 谷部円筒埴輪検出状況詳細(5)(北西から)

⑥ 谷部円筒埴輪検出状況詳細(6)(北西から)

⑦ 谷部円筒埴輪検出状況詳細(7)(西から)

⑧ 谷部円筒埴輪検出状況詳細(8)(西から)

**家形埴輪**

**写真図版65 家形埴輪等**

上 第1主体部棺上部の小礫と家形埴輪(西南西から)

**写真図版65 家形埴輪等**

下 第1主体部棺上部の小礫と家形埴輪詳細(西南西から)

**写真図版66 家形埴輪等**

上 大型家形埴輪等出土状況(南西から)

下 大型家形埴輪等出土状況(北北西から)

**写真図版67 家形埴輪等**

上 大型家形埴輪等出土状況(第2面・北北西から)

下 大型家形埴輪等出土状況(第2面・南南東から)

**写真図版68 家形埴輪等**

上 大型家形埴輪等出土状況(第2面・西南西から)

下 大型家形埴輪等出土状況(第2面・東北東から)

**写真図版69 家形埴輪等**

上 大型家形埴輪等出土状況(第2面・西から)

下 大型家形埴輪等出土状況(第2面詳細・北北西から)

**写真図版70 家形埴輪**

上 大型家形埴輪出土状況(第3面詳細・南東から)

下 大型家形埴輪東側破風等出土状況(第1面・南から)

**写真図版71 家形埴輪**

上 大型家形埴輪東側破風等出土状況(第2面詳細・南から)

下 大型家形埴輪東側破風等出土状況(第2面詳細・北北西から)

**写真図版72 家形埴輪等**

① S D01掘削状況(北東から)

② S D01東部平安時代土器・家形埴輪出土状況(西南西から)

③ 大型家形埴輪上面検出状況(南南東から)

④ 大型家形埴輪上部検出状況(西南西から)

⑤ 棺上部の小礫と大型家形埴輪(西南西から)

⑥ 大型家形埴輪上半部検出状況(西南西から)

⑦ 大型家形埴輪上半部検出状況詳細(南から)

⑧ 墓壇埋土・棺陥没部分・家形埴輪の関係(東北東から)

**写真図版73 家形埴輪等**

① 大型家形埴輪等出土状況(南から)

② 大型家形埴輪等出土状況(詳細・南から)

③ 大型家形埴輪等精査状況(南南東から)

④ 大型家形埴輪等出土状況(第2面・北北西から)

⑤ 大型家形埴輪等出土状況(第2面詳細・西北西から)

⑥ 大型家形埴輪等出土状況(第2面詳細・西北西横から)

⑦ 大型家形埴輪等出土状況(第2面詳細・北北西から)

⑧ 大型家形埴輪出土状況(第3面詳細・西から)

**写真図版74 家形埴輪**

① 大型家形埴輪出土状況(第3面詳細・西南西から)

② 大型家形埴輪出土状況(第3面詳細・北北西から)

③ 大型家形埴輪東側破風等出土状況(第1面・東から)

④ 大型家形埴輪東側破風等出土状況(第1面・北北東から)

⑤ 大型家形埴輪東側破風等出土状況(第2面・西南西から)

⑥ 大型家形埴輪東側破風等出土状況(第2面・東北東から)

⑦ 大型家形埴輪東側破風等出土状況(第3面・西南西から)

⑧ 大型家形埴輪等出土状況合成写真(北北西から)

**主体部**

**写真図版75 主体部**

上 墳頂部主体部配置状況(東北東から・7月)

下 墳頂部主体部配置状況(詳細・東北東から・7月)

**写真図版76 主体部**

上 墳頂部主体部配置状況(東北東から・9月)

下 墳頂部主体部配置状況(詳細・東北東から・9月)

**写真図版77 主体部**

上 主体部配置状況(第1次調査・東北東から)

下 主体部配置状況(第1次調査・西南西から)

**写真図版78 主体部**

上 主体部配置状況(第1次調査・詳細・西南西から)

下 主体部配置状況(第2次調査・詳細・南西から)

**写真図版79 第1主体部**

上 墓壇上部の状況(東北東から)

下 墓壇上部の状況(詳細・東北東から)

**写真図版80 第1主体部**

- 上 棺痕跡上部の状況(西南西から)
- 下 棺上部の小礫と冢形埴輪出土状況(西南西から)

**写真図版81 第1主体部**

- 上 棺東部の小礫(南南東から)
- 下 棺東部の小礫横断面(西南西から)

**写真図版82 第1主体部**

- 上 小礫と棺・墓壇埋土の状況(西南西から)
- 下 小礫と棺埋土の状況(西南西から)

**写真図版83 第1主体部**

- 上 墓壇埋土中の礫(西南西から)
- 下 礫除去後の墓壇と埴輪配置状況(南南西から)

**写真図版84 第1主体部**

- 上 墓壇中央部南北方向埋土断面(東北東から)
- 下 棺内中央部礫落ち込み状況(北北西から)

**写真図版85 第1主体部**

- ① 棺上部小礫検出作業状況(東から)
- ② 棺上部小礫上面の状況(西南西から)
- ③ 墓壇北東部埋土南北方向断面(北北東から)
- ④ 墓壇北東部埋土南北方向断面北半(北北東から)
- ⑤ 墓壇北東部埋土南北方向断面南半(北北東から)
- ⑥ 棺上部小礫上面の状況(西から)
- ⑦ 棺東部の小礫縦断面(西北西から)
- ⑧ 墓壇東部中央小礫部東西方向断面(西北西から)

**写真図版86 第1主体部**

- ① 墓壇中央部東西方向東端埋土断面(北北西から)
- ② 棺内上半東方向東部埋土断面(北北西から)
- ③ 棺内上半東方向西部埋土断面(北北西から)
- ④ 棺内東方向西端埋土断面(南から)
- ⑤ 棺内東方向西端埋土断面(東から)
- ⑥ 棺内東方向西部埋土断面(西から)
- ⑦ 棺内東方向西部埋土断面(東から)
- ⑧ 棺内東方向東部埋土断面(西から)

**写真図版87 第1主体部**

- ① 棺内東方向東部西半埋土断面(南南東から)
- ② 棺内東方向東部東半埋土断面(南南東から)
- ③ 棺内東方向東端埋土断面(東から)
- ④ 墓壇中央部東方向西端埋土断面(南南東から)
- ⑤ 墓壇中央部東方向東端下部埋土断面(南南東から)
- ⑥ 墓壇北部東方向埋土断面(西から)
- ⑦ 墓壇北部東方向中央部埋土断面(西から)
- ⑧ 墓壇北部東方向東部埋土断面(西から)

**写真図版88 第1主体部**

- ① 墓壇北西部下部埋土断面(東から)
- ② 墓壇南西部下部埋土断面(北東から)
- ③ 墓壇東部南北方向埋土断面(北西から)
- ④ 墓壇東部北半南北方向埋土断面(西から)
- ⑤ 墓壇東部中央南北方向埋土断面(西南西から)
- ⑥ 墓壇東部南半南北方向埋土断面(西から)
- ⑦ 墓壇東部南端南北方向埋土断面(西南西から)
- ⑧ 墓壇東部中央下部南北方向埋土断面(西南西から)

**写真図版89 第1主体部**

- ① 棺内東部南北方向埋土断面(東北東から)
- ② 墓壇東部北半下部南北方向埋土断面(作業面まで・西南西から)
- ③ 墓壇東部北半下部南北方向埋土断面詳細(作業面まで・西南西から)
- ④ 墓壇東部南半下部南北方向埋土断面(作業面まで・西南西から)
- ⑤ 墓壇東部南半下部南北方向埋土断面詳細(作業面まで・西南西から)
- ⑥ 墓壇中央部南北方向埋土断面(北北西から)
- ⑦ 墓壇中央部北端南北方向埋土断面(西南西から)
- ⑧ 墓壇中央部中央上部南北方向埋土断面(西南西から)

**写真図版90 第1主体部**

- ① 墓壇中央南部南北方向埋土断面(西南西から)
- ② 墓壇中央部中央南北方向埋土断面(西南西から)
- ③ 墓壇中央部埋土中の礫検出状況(西南西から)
- ④ 墓壇中央部埋土中の礫検出状況(北北西から)
- ⑤ 墓壇中央部中央下部南北方向埋土断面(東北東から)
- ⑥ 棺内中央下部南北方向埋土断面(東北東から)
- ⑦ 墓壇中央西部南半南北方向埋土断面(作業面まで・東北東から)
- ⑧ 墓壇中央西部北半南北方向埋土断面(作業面まで・東北東から)

**写真図版91 第1主体部**

- ① 墓壇中央部南端南北方向埋土断面(作業面まで・北東から)
- ② 墓壇中央東部北半南北方向埋土断面(作業面まで・西南西から)
- ③ 墓壇中央東部南半南北方向埋土断面(作業面まで・西南西から)
- ④ 墓壇中央部北半南北方向埋土断面(西南西から)
- ⑤ 墓壇西部北半南北方向埋土断面(西北西から)
- ⑥ 墓壇西部北端南北方向埋土断面(西南西から)
- ⑦ 墓壇西部中央北部南北方向埋土断面(西南西から)
- ⑧ 墓壇西部中央南北方向埋土断面(東北東から)

**写真図版92 第1主体部**

- ① 墓壇北西部南北方向埋土断面(作業面まで・東北東から)
- ② 墓壇西部中央南半南北方向埋土断面(作業面まで・東北東から)
- ③ 墓壇西部中央北半南北方向埋土断面(作業面まで・東北東から)
- ④ 墓壇北西部作業面上の赤色顔料(西北西から)
- ⑤ 墓壇北西部作業面上の赤色顔料詳細(1)(西北西から)
- ⑥ 墓壇北西部作業面上の赤色顔料詳細(2)(西北西から)
- ⑦ 墓壇中央東部北半南北方向埋土断面(墓壇底まで・西南西から)
- ⑧ 墓壇中央東部南半南北方向埋土断面(墓壇底まで・南西から)

**写真図版93 第1主体部**

- 上 被覆粘土落ち込み状況墓壇全景(西南西から)
- 下 被覆粘土落ち込み状況全景(西南西から)

**写真図版94 第1主体部**

- 上 被覆粘土落ち込み状況近景(西南西から)
- 下 被覆粘土東部落ち込み状況(南南東から)

**写真図版95 第1主体部**

- 被覆粘土東半部落ち込み状況(西南西から)

**写真図版96 第1主体部棺内埋土**

- ① 東端部被覆粘土落ち込み状況(北北西から)
- ② 西端部被覆粘土落ち込み状況(北北東から)
- ③ 西端部被覆粘土落ち込み状況(西南西から)
- ④ 西端部被覆粘土落ち込み状況(南南東から)
- ⑤ 東部落込被覆粘土下の甲冑類検出状況(北北西から)
- ⑥ 東部落込被覆粘土下の甲冑類検出状況(西南西から)
- ⑦ 中央部落込被覆粘土下の刀剣・鏡・礫床検出状況(西南西から)
- ⑧ 中央部落込被覆粘土下の刀剣・礫床検出状況(1)(西南西から)

**写真図版97 第1主体部棺内埋土**

- ① 中央部落込被覆粘土下の刀剣・礫床検出状況(2)(西南西から)
- ② 中央部落込被覆粘土下の刀剣・礫床検出状況(3)(西南西から)
- ③ 東部東方向落込被覆粘土以下の埋土断面(南南東から)
- ④ 東端南北方向落込被覆粘土以下の埋土断面(西から)
- ⑤ 東端東方向落込被覆粘土以下の埋土断面(南から)
- ⑥ 東部甲冑付近東方向落込被覆粘土以下の埋土断面(南南東から)
- ⑦ 中央東部東方向落込被覆粘土以下の埋土断面(南南東から)
- ⑧ 中央西部東方向落込被覆粘土断面(南南東から)

**写真図版98 第1主体部棺内埋土**

- ① 西部落込被覆粘土断面(東から)
- ② 西部落込被覆粘土断面(南南東から)
- ③ 西部落込被覆粘土下部の埋土(南南東から)
- ④ 西部落込被覆粘土下部の埋土(東北東から)
- ⑤ 西部落込被覆粘土下層断面(南南東から)
- ⑥ 西部落込被覆粘土下層断面(東から)
- ⑦ 西端部落込被覆粘土下層断面(南東から)
- ⑧ 西端部落込被覆粘土下層断面(南南東から)



写真図版99 第1主体部棺内埋土

- ① 東端部落込被覆粘土以下の南北方向断面(西南西から)
- ② 東部落込被覆粘土以下の南北方向断面(西南西から)
- ③ 東部落込被覆粘土以下の南北方向断面(詳細・西南西から)
- ④ 西部棺側部分被覆粘土までの南北方向断面(東北東から)
- ⑤~⑦ 東部長側部分被覆粘土までの南北方向断面(西南西から)

写真図版100 第1主体部棺内埋土

- ① 中央東部被覆粘土以下の南北方向断面(東北東から)
- ② 中央西部被覆粘土以下の南北方向断面(東北東から)
- ③ 中央西部北半被覆粘土以下の南北方向断面詳細(東北東から)
- ④ 中央西部南半被覆粘土以下の南北方向断面詳細(東北東から)
- ⑤~⑦ 中央西部長側部分被覆粘土までの南北方向断面(東北東から)

写真図版101 第1主体部

- 上 主体部全景(東北東から)
- 下 副葬品出土時全景(東北東から)

写真図版102 第1主体部

- 上 主体部全景(南西から)
- 下 副葬品出土時全景(西南西から)

写真図版103 第1主体部

- 上 副葬品出土状況全景(西南西から)
- 下 副葬品出土状況全景(東北東から)

写真図版104 第1主体部棺内

- 副葬品出土状況全景(西南西から)

写真図版105 第1主体部棺内

- 副葬品出土状況全景(詳細・西南西から)

写真図版106 第1主体部棺内

- 副葬品出土状況全景(詳細・東北東から)

写真図版107 第1主体部棺内

- 副葬品出土状況全景(オルソ写真・真上から)

写真図版108 第1主体部棺内

- 上 東半部副葬品出土状況(低位置・西南西から)
- ① 中央区画副葬品出土状況初期(西南西から)
  - ② 西1区画東部副葬品出土状況初期(西南西から)
  - ③ 西1区画中央部副葬品出土状況初期(西南西から)
  - ④ 西1区画西部副葬品出土状況初期(西南西から)

写真図版109 第1主体部

- 上 粘土槨全景(西南西から)
- 下 西側小口部の詰石(東北東から)

写真図版110 第1主体部

- 粘土槨全景(西南西から)

写真図版111 第1主体部棺外

- ① 東側小口部の詰石(東北東から)
- ② 東側小口部の詰石(詳細・東北東から)
- ③ 東側小口部の詰石(南南東から)
- ④ 東側小口部の詰石(西南西から)
- ⑤ 東側小口部の詰石(北北西から)
- ⑥ 東側小口部被覆粘土と埋土断面(南南西から)
- ⑦ 東側小口部被覆粘土と埋土断面(西南西から)
- ⑧ 東側小口部被覆粘土と埋土断面(南南東から)

写真図版112 第1主体部棺外

- ① 東側小口部被覆粘土と埋土断面(詳細・南南東から)
- ② 西側小口部詰石上端部(南南東から)
- ③~⑤ 中央西部長側部分被覆粘土横断面(東北東から)
- ⑥~⑧ 西部被覆粘土横断面(東北東から)

写真図版113 第1主体部棺外

- ① 中央部粘土截ち割り状況(北から)
- ② 中央部棺底粘土横断面(東北東から)
- ③ 中央部南半長側部分被覆粘土横断面(北から)
- ④ 中央部北半長側部分被覆粘土横断面(東から)
- ⑤ 中央部南半棺側と棺底の被覆粘土断面(詳細・北から)
- ⑥ 中央部北半長側被覆粘土断面(詳細・東から)

第1主体部・中央区画

写真図版114 第1主体部中央区画

- 上 副葬品出土状況(南南東から)
- 下 副葬品出土状況(北北西から)

写真図版115 第1主体部中央区画

- 上 頭部付近副葬品出土状況(南南東から)
- 下 頭部付近副葬品出土状況(西南西から)

写真図版116 第1主体部中央区画

- 上 頭部付近鏡鑑・刀剣・玉類出土状況(西南西から)
- 下 頭部付近鏡鑑・刀剣・玉類出土状況(北北西から)

写真図版117 第1主体部中央区画

- 上 1号鏡上の棺材出土状況(西南西から)
- 下 棺材取上げ後の1号鏡出土状況(西南西から)

写真図版118 第1主体部中央区画

- 上 1号鏡出土状況(清掃後・西南西から)
- 下 2号鏡・3号鏡および棺材出土状況(北北西から)

写真図版119 第1主体部中央区画

- 上 2号鏡・3号鏡出土状況(清掃後・西南西から)
- 下 2号鏡・3号鏡出土状況(詳細・西から)

写真図版120 第1主体部中央区画

- 上 2号鏡および棺材出土状況(西南西から)
- 下 ガラス小玉等出土状況(西南西から)

写真図版121 第1主体部中央区画

- 上 被葬者両脇の刀剣類出土状況(南南東から)
- 下 礫床全景(北北西から)

写真図版122 第1主体部中央区画

- 上 中央区画と西1区画間の状況(東北東から)
- ① 礫床截ち割り断面(西南西から)
  - ② 剣2および刀子出土状況(北北西から)
  - ③ 堅櫛3・4出土状況(北北西から)
  - ④ 針出土状況(西南西から)

写真図版123 第1主体部中央区画

- ① 1号鏡および棺材検出初期(東北東から)
- ② 棺材取上げ直後の1号鏡(西南西から)
- ③ 棺材取上げ直後の1号鏡(北北西から)
- ④ 棺材取上げ直後の1号鏡(南南東から)
- ⑤ 棺材取上げ後の1号鏡(南西から)
- ⑥ 1号鏡出土状況(清掃後・南西から)
- ⑦ 1号鏡下面の状況(西南西から)
- ⑧ 2号鏡下面の状況(西南西から)

写真図版124 第1主体部中央区画

- ① 2号鏡・3号鏡および棺材検出初期(西南西から)
- ② 2号鏡および棺材検出初期(南南東から)
- ③ 3号鏡および棺材検出初期(南南東から)
- ④ 3号鏡および棺材出土状況(西南西から)
- ⑤ 3号鏡および棺材出土状況(北北西から)
- ⑥ 1号鏡・2号鏡取上げ後下面の状況(西南西から)
- ⑦ 1号鏡取上げ後下面の状況(西南西から)
- ⑧ 2号鏡取上げ後下面の状況(西南西から)

写真図版125 第1主体部中央区画

- ① 刀4把縁鞘口および付近の装具漆膜出土状況(南南東から)
- ② 刀4・剣5付近および剣6把縁鞘口装具漆膜出土状況(西南西から)
- ③ 刀4把頭装具および剣6把縁鞘口装具漆膜出土状況(西南西から)
- ④ 刀4把縁鞘口装具漆膜出土状況(西南西から)
- ⑤ 刀2把装具漆膜出土状況(南南東から)
- ⑥ 刀2把頭装具漆膜出土状況(南南東から)
- ⑦ 刀2・刀5・剣4鞘尻付近装具漆膜出土状況(東北東から)
- ⑧ 刀2・刀5・剣4鞘尻付近装具漆膜出土状況(詳細・東北東から)

写真図版126 第1主体部中央区画

- ① 刀3・刀6鞘尻装具漆膜出土状況(東北東から)
- ② 刀6把縁鞘口付近出土状況(北北西から)
- ③ 刀6把部分出土状況(北北西から)
- ④ 刀6把頭装具漆膜出土状況(西南西から)

写真図版 126 第1主体部中央区画

- ⑤ 剣8取上げ後の状況(南南東から)
- ⑥ 刀7取上げ後の状況(南南東から)
- ⑦ 刀7取上げ後鞘装具の状況(1)(南南東から)
- ⑧ 刀7取上げ後鞘装具の状況(2)(南南東から)

写真図版 127 第1主体部中央区画

- ① 刀8・刀9・剣7付近装具漆膜出土状況(西南西から)
- ② 刀8・刀9把縁鞘口装具漆膜出土状況(西南西から)
- ③ 刀8・刀9把縁鞘口装具漆膜出土状況(北北西から)
- ④ 刀8把縁鞘口装具漆膜出土状況(西南西から)
- ⑤ 刀装具1漆膜出土状況(西南西から)
- ⑥ 刀装具1漆膜出土状況(詳細・西南西から)
- ⑦ 刀装具1漆膜出土状況(詳細・西南西から)
- ⑧ 刀8取上げ後下面の状況(北北西から)

写真図版 128 第1主体部中央区画

- ① 刀9把縁鞘口装具出土状況(西南西から)
- ② 刀9把縁鞘口装具出土状況(北北西から)
- ③ 剣9把縁突起漆膜出土状況(詳細・西南西から)
- ④ 剣9鞘尻装具漆膜出土状況(南南東から)
- ⑤ 剣7・剣9鞘尻装具漆膜出土状況(東北東から)
- ⑥ 剣9(上)・剣7(下)鞘尻装具漆膜出土状況(東北東から)
- ⑦ 剣9鞘尻装具漆膜出土状況(東北東から)
- ⑧ 剣9鞘尻装具漆膜出土状況(詳細・東北東から)

写真図版 129 第1主体部中央区画

- ① 剣9鞘口付近の状況(北北西から)
- ② 剣9鞘尻付近の状況(北北西から)
- ③ 剣9把巻部分出土状況(北北西から)
- ④ 剣9把頭装具漆膜出土状況(西南西から)
- ⑤ 剣5把頭付近装具漆膜出土状況(南南東から)
- ⑥ 剣5把頭付近装具漆膜出土状況(詳細・南南東から)
- ⑦ 剣5把縁鞘口装具漆膜出土状況(西南西から)

写真図版 130 第1主体部中央区画

- ① 被葬者頭部北側勾玉・管玉出土状況(南南東から)
- ② 勾玉出土状況(西南西から)
- ③ 剣5取上げ後管玉出土状況(西南西から)
- ④ 1号鏡南側ガラス小玉出土状況(西南西から)
- ⑤ 1号鏡南側ガラス小玉出土状況(第2面・西南西から)
- ⑥ 1号鏡南側ガラス小玉出土状況(第2面詳細・西南西から)
- ⑦ 2号鏡下面のガラス小玉出土状況(詳細・西南西から)
- ⑧ 2号鏡下面のガラス小玉出土状況(西南西から)

写真図版 131 第1主体部中央区画

- ① 2号鏡下面のガラス小玉出土状況詳細(1)(西南西から)
- ② 2号鏡下面のガラス小玉出土状況詳細(2)(西南西から)
- ③ 2号鏡下面のガラス小玉出土状況詳細(3)(西南西から)
- ④ 2号鏡下面のガラス小玉出土状況詳細(4)(西南西から)
- ⑤ 2号鏡下面および西側の玉類出土状況(第2面・西南西から)
- ⑥ 2号鏡下面のガラス小玉出土状況(第2面・西南西から)
- ⑦ 2号鏡西側のガラス小玉出土状況(第2面・西南西から)
- ⑧ 2号鏡西側のガラス小玉出土状況(第2面詳細・西南西から)

写真図版 132 第1主体部中央区画

- ① 2号鏡下面および西側の玉類出土状況(第3面・西南西から)
- ② 2号鏡直下の有機質出土状況(西南西から)
- ③ 被葬者頭部北側堅櫛1出土状況(西南西から)
- ④ 堅櫛1出土状況詳細(1)(西南西から)
- ⑤ 堅櫛2出土状況詳細(2)(西から)
- ⑥ 刀7・剣8上の盾漆膜断片出土状況(北東から)
- ⑦ 西部中央の盾漆膜断片出土状況(北東から)
- ⑧ 剣8北側の盾漆膜断片出土状況(北東から)

第1主体部・東区画

写真図版 133 第1主体部東区画

- 上 副葬品出土状況(南南東から)
- 下 副葬品出土状況(東南東から)

写真図版 134 第1主体部東区画

- 上 甲冑類出土状況(北北西から)
- 下 甲冑類出土状況(西南西から)

写真図版 135 第1主体部東区画

- 上 甲冑類出土状況(南南東から)
- 下 甲冑類出土状況(東南東から)

写真図版 136 第1主体部東区画

- 上 甲冑類出土状況(三角板革綴衝角付冑取上げ後・西南西から)
- 下 甲冑類出土状況(三角板革綴衝角付冑取上げ後・南南東から)

写真図版 137 第1主体部東区画

- 上 甲冑類出土状況(肩甲・頸甲の一部取上げ後・南南東から)
- 下 甲冑類出土状況(肩甲・頸甲の一部取上げ後・西南西から)

写真図版 138 第1主体部東区画

- 上 三角板革綴襟付短甲出土状況下半部(南南東から)
- 下 三角板革綴襟付短甲出土状況下部(南南東から)

写真図版 139 第1主体部東区画

- 上 堅矧板鋌留衝角付冑および長方板革綴短甲出土状況(押付板取上げ後・南南東から)
- 下 長方板革綴短甲出土状況下部(北北西から)

写真図版 140 第1主体部東区画

- 上 長方板革綴短甲出土状況最下部(北北西から)
- ① 長方板革綴短甲出土状況最下部(南南東から)
- ② 甲冑類取上げ後下面の状況(東北東から)
- ③ 堅矧板鋌留衝角付冑内面の状況(南南東から)
- ④ 堅矧板鋌留衝角付冑内面の状況(衝角部取上げ後・東から)

写真図版 141 第1主体部東区画

- ① 落込被覆粘土上での三角板革綴襟付短甲確認状況(南南東から)
- ② 落込被覆粘土上での長方板革綴短甲・堅矧板鋌留衝角付冑確認状況(北北西から)
- ③ 肩甲・頸甲出土状況初期(西南西から)
- ④ 堅矧板鋌留衝角付冑出土状況初期(南西から)
- ⑤ 甲冑類出土状況(西南西低位から)
- ⑥ 三角板革綴襟付短甲等出土状況(西南西低位から)
- ⑦ 甲冑類出土状況(肩甲・頸甲の一部取上げ後・東北東から)
- ⑧ 三角板革綴襟付短甲出土状況(肩甲・頸甲の一部取上げ後・西南西低位から)

写真図版 142 第1主体部東区画

- ① 甲冑類出土状況(三角板革綴襟付短甲上半部取上げ後・西南西から)
- ② 三角板革綴襟付短甲出土状況下半部(西南西から)
- ③ 甲冑類出土状況(三角板革綴襟付短甲下部以上取上げ後・東北東から)
- ④ 三角板革綴襟付短甲出土状況下部(南南東から)
- ⑤ 三角板革綴襟付短甲出土状況最下部(南南東から)
- ⑥ 三角板革綴襟付短甲内面の覆輪および綴革遺存状況(南南東から)
- ⑦ 三角板革綴襟付短甲襟部出土状況(北北西から)
- ⑧ 三角板革綴襟付短甲襟部出土状況(東北東から)

写真図版 143 第1主体部東区画

- ① 頸甲出土状況(南東から)
- ② 頸甲出土状況(東南東から)
- ③ 三角板革綴襟付短甲取上げ後の状況(東北東から)
- ④ 三角板革綴襟付短甲取上げ後の状況(北北西から)
- ⑤ 長方板革綴短甲出土状況下部(南南東から)
- ⑥ 長方板革綴短甲前胴堅上第1段出土状況(東から)
- ⑦ 長方板革綴短甲出土状況下部(南南東低位から)
- ⑧ 三尾鉄出土状況(西南西から)

写真図版 144 第1主体部東区画

- ① 堅矧板鋌留衝角付冑出土状況(西南西から)
- ② 堅矧板鋌留衝角付冑衝角底板・堅眉底遺存状況(南から)
- ③ 甲冑東側の草摺漆膜出土状況(東北東から)
- ④ 甲冑東側の草摺漆膜出土状況(詳細・東北東から)
- ⑤ 頸甲上の草摺漆膜出土状況(東北東から)
- ⑥ 頸甲上の草摺漆膜出土状況(詳細・東北東から)

写真図版 144 第1主体部東区画

- ⑦ 三角板革綴襟付短甲左押付板東端上の草摺漆膜出土状況(西から)
- ⑧ 三角板革綴襟付短甲襟部上の草摺漆膜出土状況(東北東から)

写真図版 145 第1主体部東区画

- 上 東半部副葬品出土状況(南南東から)
- 下 東半部副葬品出土状況(東北東から)

写真図版 146 第1主体部東区画

- 上 東半部副葬品出土状況(北北西から)
- 下 東半部副葬品出土状況(盾漆膜取上げ後・北北西から)

写真図版 147 第1主体部東区画

- 上 鉄剣鞘尻装具漆膜出土状況(東北東から)
- ① 盾漆膜検出状況(南南東から)
- ② 副葬品出土状況(東北東低位から)
- ③ 北東部副葬品出土状況(東北東から)
- ④ 東半部副葬品取上げ後下面の状況(東北東から)

写真図版 148 第1主体部東区画

- ① 鉄斧1・4出土状況(東から)
- ② 鉄柄付手斧2出土状況(東北東から)
- ③ 刀子等出土状況(東北東から)
- ④ 鉄柄付刀子出土状況(東北東から)
- ⑤ 刀子2・3出土状況(東北東から)
- ⑥ 刀子4出土状況(東から)
- ⑦ 棒状鉄製品3出土状況(東北東から)
- ⑧ 刀子鞘出土状況(東北東から)

写真図版 149 第1主体部東区画

- ① 堅櫛出土状況(東北東から)
- ② 堅櫛出土状況(詳細・東北東から)
- ③ 長方板革綴短甲南東際の草摺漆膜出土状況(東北東から)
- ④ 長方板革綴短甲南東際の草摺漆膜出土状況(詳細・東南東から)
- ⑤ 剣取上げ後下面の装具漆膜出土状況(東北東から)
- ⑥ 剣取上げ後下面の装具漆膜出土状況(北北西から)
- ⑦ 剣1鞘尻装具漆膜出土状況(東から)
- ⑧ 剣9鞘尻装具漆膜出土状況(東から)

写真図版 150 第1主体部東区画

- 上 鉄鏃北群出土状況(東北東から)
- 下 鉄鏃南群出土状況(北東から)

写真図版 151 第1主体部東区画

- ① 鉄鏃北群出土状況(第2面・東北東から)
- ② 鉄鏃北群出土状況(第3面・東北東から)
- ③ 鉄鏃南群出土状況(第2面・東北東から)
- ④ 鉄鏃南群と盾漆膜出土状況(北北西から)
- ⑤ 鉄鏃南群と盾漆膜出土状況詳細(1)(北北西から)
- ⑥ 鉄鏃南群と盾漆膜出土状況詳細(2)(北北西から)
- ⑦ 鉄鏃北群北側の盾漆膜断片出土状況(東北東から)
- ⑧ 鉄鏃北群北側の盾漆膜断片出土状況(詳細・東北東から)

写真図版 152 第1主体部東区画

- ① 東半北部の盾漆膜出土状況(東北東から)
- ② 東半北部の盾漆膜出土状況(詳細・東北東から)
- ③ 中央北部の盾漆膜出土状況(東北東から)
- ④ 中央北部の盾漆膜第2面出土状況(東北東から)
- ⑤ 中央北部の盾漆膜第2面出土状況詳細(1)(東北東から)
- ⑥ 中央北部の盾漆膜第2面出土状況詳細(2)(東北東から)
- ⑦ 野鼠営巣状況(東北東から)
- ⑧ 野鼠の巣除去後(東北東から)

第1主体部・西1区画

写真図版 153 第1主体部西1区画

- 上 西1区画と中央区画間の状況(西南西から)
- 下 西1区画と中央区画間の状況(詳細・西南西から)

写真図版 154 第1主体部西1区画

- 上 東部の盾漆膜・鉄鏃・槍・鉾・刀出土状況(南南東から)
- 下 東部の盾漆膜・鉄鏃・槍・鉾・刀出土状況(北北西から)

写真図版 155 第1主体部西1区画

- 上 槍・鉾・刀出土状況(南南東から)
- 下 槍・鉾・刀出土状況(北北西から)

写真図版 156 第1主体部西1区画

- 上 槍・鉾切先部と刀把部の出土状況(西南西から)
- 下 副葬品出土状況(槍・鉾上の盾漆膜と鉄鏃取上げ後・北北西から)

写真図版 157 第1主体部西1区画

- ① 東部副葬品検出状況初期(西南西から)
- ② 中央部副葬品検出状況初期(西南西から)
- ③ 西部副葬品検出状況初期(西南西から)
- ④ 鉄鏃VI群検出状況初期(西南西から)
- ⑤ 東部の盾漆膜・鉄鏃・槍・鉾・刀出土状況初期(南南東から)
- ⑥ 東部の盾漆膜・鉄鏃・槍・鉾・刀出土状況初期(東北東から)
- ⑦ 南東部の盾漆膜・鉄鏃・槍・鉾・刀出土状況初期(東北東から)
- ⑧ 北東部の盾漆膜・鉄鏃・槍・鉾・刀出土状況初期(東北東から)

写真図版 158 第1主体部西1区画

- ① 南東端の鉄鏃・槍・鉾・刀・装具漆膜出土状況(東北東から)
- ② 東端南部の鉄鏃・槍・鉾・刀・装具漆膜出土状況(東北東から)
- ③ 東端中央部の槍・鉾・刀・装具漆膜出土状況(東北東から)
- ④ 東端北部の鉄鏃・槍・鉾・刀・装具漆膜出土状況(東北東から)
- ⑤ 北東端の鉄鏃・槍・鉾・刀・装具漆膜出土状況(東北東から)
- ⑥ 東部西端の盾漆膜・槍・鉾・刀出土状況(西南西から)
- ⑦ 東端中央部の槍・鉾・刀・装具漆膜出土状況初期(西南西から)
- ⑧ 東端中央部の刀20出土状況初期(西南西から)

写真図版 159 第1主体部西1区画

- ① 刀20環頭部出土状況(西南西から)
- ② 刀20環頭部出土状況(南南東から)
- ③ 刀20環頭部出土状況(東北東から)
- ④ 刀20環頭部出土状況(東北東低位から)
- ⑤ 刀20環頭部出土状況(東北東上から)
- ⑥ 刀15・刀17把縁鞘口上の装具漆膜出土状況(南南東から)
- ⑦ 槍・鉾上の鉄鏃口巻出土状況(西南西から)
- ⑧ 刀15刀身上的装具漆膜出土状況(西南西から)

写真図版 160 第1主体部西1区画

- 上 刀群出土状況(南南東から)
- 下 刀群出土状況(北北西から)

写真図版 161 第1主体部西1区画

- 上 刀群出土状況(西南西から)
- 下 刀群出土状況(第2面・北北西から)

写真図版 162 第1主体部西1区画

- 上 刀群把部出土状況(西南西から)
- 下 刀群切先部と鉄鏃出土状況(西南西から)

写真図版 163 第1主体部西1区画

- 上 刀群第2面把部の装具漆膜等出土状況(東北東から)
- ① 刀群第2面の東半部出土状況(東北東から)
- ② 刀群北半の把部および装具漆膜出土状況(西南西から)
- ③ 刀群中央部の把部および装具漆膜出土状況(東北東から)
- ④ 刀群南東部の把頭装具漆膜等出土状況(東北東から)

写真図版 164 第1主体部西1区画

- ① 刀群東端中央部の把部と把頭装具等出土状況(西南西から)
- ② 刀群東端南部の把部出土状況(西南西から)
- ③ 刀群西端の切先部と鉄鏃群との位置関係(西南西から)
- ④ 刀群西端中央部の切先部と鞘尻装具漆膜出土状況(西南西から)
- ⑤ 刀1把部出土状況(北北西から)
- ⑥ 刀1把頭装具漆膜出土状況(北北西から)
- ⑦ 刀1把縁鞘口装具漆膜出土状況(東北東から)
- ⑧ 刀群東端中央部把頭装具漆膜等出土状況(南南東から)

写真図版 165 第1主体部西1区画

- ① 刀群西端南部の鞘尻装具漆膜等出土状況(西南西から)
- ② 刀2・刀5・刀18切先付近の鞘尻装具漆膜出土状況(東北東から)
- ③ 刀2把縁鞘口装具漆膜出土状況(北北西から)
- ④ 刀18把部分の装具漆膜出土状況(北北西から)
- ⑤ 刀7・刀18・刀20の把部分出土状況(北北西から)



写真図版 165 第1主体部西1区画

- ⑥ 刀20把部周辺の装具漆膜出土状況(北北西から)
- ⑦ 刀20把部上の装具漆膜出土状況(東から)
- ⑧ 刀20把縁鞘口装具漆膜出土状況(東北東から)

写真図版 166 第1主体部西1区画

- ① 刀3・刀19把部分出土状況(北北西から)
- ② 刀19把縁鞘口装具漆膜出土状況(東北東から)
- ③ 刀7把部出土状況(北北西から)
- ④ 刀7把頭部分出土状況(北北西から)
- ⑤ 刀7把頭部分出土状況(南南東から)
- ⑥ 刀6・刀9把部分出土状況(北北西から)
- ⑦ 刀6把部分出土状況(北から)
- ⑧ 刀17把部分出土状況(南南東から)

写真図版 167 第1主体部西1区画

- 上 西部鉄鏃群出土状況(西南西から)
- 下 西部鉄鏃群出土状況(盾等漆膜取上げ後・西南西から)

写真図版 168 第1主体部西1区画

- 上 西部鉄鏃Ⅰ～Ⅳ群出土状況(西南西から)
- 下 西部鉄鏃Ⅴ・Ⅵ群出土状況(西南西から)

写真図版 169 第1主体部西1区画

- ① 東部鉄鏃南群出土状況(西南西から)
- ② 東部鉄鏃南群出土状況(西から)
- ③ 東部鉄鏃南群出土状況(北北西から)
- ④ 東部鉄鏃南群出土状況(東北東低位から)
- ⑤ 東部鉄鏃南群出土状況(第2面・北北西から)
- ⑥ 東部鉄鏃南群出土状況(第2面・西南西から)
- ⑦ 東部鉄鏃南群出土状況(第3面・北北西から)
- ⑧ 東部鉄鏃南群出土状況(第3面・西南西から)

写真図版 170 第1主体部西1区画

- ① 東部鉄鏃南群出土状況(第4面・北北西から)
- ② 東部鉄鏃南群出土状況(第4面・西南西から)
- ③ 東部鉄鏃南群出土状況(第5面・北北西から)
- ④ 東部鉄鏃南群出土状況(第5面・東北東から)
- ⑤ 東部鉄鏃中央・北群出土状況(西南西から)
- ⑥ 東部鉄鏃中央・北群出土状況(詳細・西南西から)
- ⑦ 東部鉄鏃中央群出土状況(詳細・西南西から)
- ⑧ 東部鉄鏃中央・北群出土状況(第2面・西南西から)

写真図版 171 第1主体部西1区画

- ① 東部鉄鏃中央群出土状況(第2面・西南西から)
- ② 東部鉄鏃中央群出土状況(第2面詳細・西南西から)
- ③ 東部鉄鏃中央群出土状況(第3面・西南西から)
- ④ 東部鉄鏃中央群出土状況(第3面・南南東から)
- ⑤ 東部鉄鏃北群出土状況(北から)
- ⑥ 東部鉄鏃北群出土状況(西南西から)
- ⑦ 東部鉄鏃北群出土状況(南南東から)
- ⑧ 東部鉄鏃北群出土状況(第2面・西南西から)

写真図版 172 第1主体部西1区画

- ① 東部鉄鏃北群出土状況(第2面・南南東から)
- ② 東部鉄鏃北群出土状況(第3面・東北東から)
- ③ 東部鉄鏃北群出土状況(第3面・南南東から)
- ④ 東部鉄鏃北群出土状況(第3面・西南西から)
- ⑤ 東部鉄鏃北群出土状況(第4面・西南西から)
- ⑥ 東部鉄鏃北群出土状況(第5面・西南西から)
- ⑦ 東部鉄鏃北群出土状況(第5面詳細・西南西から)
- ⑧ 東部鉄鏃西群出土状況(西南西から)

写真図版 173 第1主体部西1区画

- ① 西部鉄鏃群出土状況(初期・西南西から)
- ② 西部鉄鏃群出土状況(西南西から)
- ③ 西部鉄鏃群出土状況(盾等漆膜取上げ後・南南東から)
- ④ 西部鉄鏃群出土状況(盾等漆膜取上げ後・北北西から)
- ⑤ 西部鉄鏃Ⅰ～Ⅳ群出土状況(西南西から)
- ⑥ 西部鉄鏃Ⅰ・Ⅱ群出土状況(第2面・西南西から)
- ⑦ 西部鉄鏃Ⅰ・Ⅱ群出土状況(第2面詳細・西南西から)

写真図版 173 第1主体部西1区画

- ⑧ 西部鉄鏃Ⅰ・Ⅱ群出土状況(第3面・西南西から)

写真図版 174 第1主体部西1区画

- ① 西部鉄鏃Ⅱ群出土状況(第3面・西南西から)
- ② 西部鉄鏃Ⅱ群出土状況(第3面詳細・西南西から)
- ③ 西部鉄鏃Ⅰ群出土状況(第3面・西南西から)
- ④ 西部鉄鏃ⅠⅡ群出土状況(第3面詳細・西南西から)
- ⑤ 西部鉄鏃Ⅲ群出土状況(西南西から)
- ⑥ 西部鉄鏃Ⅲ群出土状況(第2面・西南西から)
- ⑦ 西部鉄鏃Ⅲ群出土状況(第3面・西南西から)
- ⑧ 西部鉄鏃Ⅲ群出土状況(第4面・西南西から)

写真図版 175 第1主体部西1区画

- ① 西部鉄鏃Ⅲ群出土状況(第2面・西南西低位から)
- ② 西部鉄鏃Ⅲ群出土状況(第4面詳細・西南西から)
- ③ 西部鉄鏃Ⅳ群出土状況(西南西から)
- ④ 西部鉄鏃Ⅳ群出土状況(第2面・西南西から)
- ⑤ 西部鉄鏃Ⅴ・Ⅵ群出土状況(西南西から)
- ⑥ 西部鉄鏃Ⅴ・Ⅵ群出土状況(盾等漆膜取上げ後・西南西から)
- ⑦ 西部鉄鏃Ⅴ・Ⅵ群出土状況(第2面・西南西から)
- ⑧ 西部鉄鏃Ⅴ・Ⅵ群出土状況(第2面詳細・北北西から)

写真図版 176 第1主体部西1区画

- ① 西部鉄鏃Ⅴ・Ⅵ群出土状況(第3面・西南西から)
- ② 西部鉄鏃Ⅴ・Ⅵ群出土状況(第3面詳細・北北西から)
- ③ 西部鉄鏃Ⅴ・Ⅵ群下面の矢矧漆膜出土状況(西南西から)
- ④ 西部鉄鏃Ⅴ・Ⅵ群下面の矢矧漆膜出土状況(詳細・西南西から)
- ⑤ 西部鉄鏃Ⅴ・Ⅵ群下面の矢矧漆膜(拡大①・西南西から)
- ⑥ 西部鉄鏃Ⅴ・Ⅵ群下面の矢矧漆膜(拡大②・西南西から)

写真図版 177 第1主体部西1区画

西部盾3等漆膜出土状況(西南西から)

写真図版 178 第1主体部西1区画

- 上 盾2西部等漆膜出土状況(西南西から)
- 下 盾3東部等漆膜出土状況(西南西から)

写真図版 179 第1主体部西1区画

- 上 盾3西端付近漆膜出土状況(西南西から)
- ① 東部槍・鉾上の盾1漆膜出土状況(西南西から)
- ② 東部槍・鉾上の盾1漆膜出土状況(詳細①・西南西から)
- ③ 東部槍・鉾上の盾1漆膜出土状況(詳細②・西南西から)
- ④ 東部刀上の長柄漆膜出土状況(西南西から)

写真図版 180 第1主体部西1区画

- ① 盾1～3漆膜出土状況(検出途中・北北西から)
- ② 盾1～4漆膜出土状況(検出途中・北北西から)
- ③ 盾3等漆膜出土状況初期(西南西から)
- ④ 盾3南西部漆膜出土状況初期(北北西から)
- ⑤ 盾3南西部漆膜出土状況初期(詳細①・北北西から)
- ⑥ 盾3南西部の綾杉紋初期検出状況詳細(北北西から)
- ⑦ 盾3南西部漆膜出土状況初期(詳細②・北北西から)
- ⑧ 盾3南西部の長柄菱形紋初期検出状況詳細(北北西から)

写真図版 181 第1主体部西1区画

- ① 盾2西端の鋸歯紋等検出状況(西南西から)
- ② 盾2西端の鋸歯紋等検出状況(詳細・西南西から)
- ③ 盾2西端の鋸歯紋等検出状況初期(西南西から)
- ④ 盾2西端の鋸歯紋等検出状況初期(詳細・西南西から)
- ⑤ 盾2西端北部出土状況(西南西から)
- ⑥ 盾2西端南部出土状況(西南西から)
- ⑦ 盾2西端の綾杉紋等検出状況(1)(西南西から)
- ⑧ 盾2西端の綾杉紋等検出状況(2)(西南西から)

写真図版 182 第1主体部西1区画

- ① 盾3西部出土状況(西南西から)
- ② 盾3中央南部の漆膜検出状況(西南西から)
- ③ 盾3中央西部の区画綾杉紋等検出状況(西南西から)
- ④ 盾3中央西部の区画綾杉紋・矢矧漆膜検出状況(西南西から)
- ⑤ 盾3中央西端部紋様と長柄漆膜検出状況(西南西から)
- ⑥ 盾2西端南部の長柄漆膜出土状況(西南西から)



写真図版 182 第1主体部西1区画

- ⑦ 盾3 検出時出土の長柄漆膜形紋等
- ⑧ 盾3 下部取上時下面の矢矧漆膜等検出状況 (西から)

第1主体部・西2区画

写真図版 183 第1主体部西2区画

- 上 盾4 漆膜出土状況 (南南東から)
- 下 盾4 中央部漆膜出土状況 (北北西から)

写真図版 184 第1主体部西2区画

- 上 盾4 中央部漆膜出土状況 (南南東から)
- 下 盾4 上半部漆膜出土状況 (南南東から)

写真図版 185 第1主体部西2区画

- 上 盾4 中央上部漆膜出土状況 (西南西から)
- ① 盾4 中央上部中央の紋様検出状況 (南南東から)
- ② 盾4 中央上部中央の紋様検出状況 (西南西から)
- ③ 盾4 中央上部北半の紋様検出状況 (北北西から)
- ④ 盾4 中央下部の紋様検出状況 (北北西から)

写真図版 186 第1主体部西2区画

- 上 盾4 中央下部漆膜出土状況 (西南西から)
- ① 盾4 中央下部中央の紋様検出状況 (西南西から)
- ② 盾4 中央下部中央の紋様検出状況 (北北西から)
- ③ 盾4 中央部の紋様検出状況 (北北西から)
- ④ 盾4 中央部中央の紋様検出状況 (北北西から)

写真図版 187 第1主体部西2区画

- 上 盾4 下端部漆膜出土状況 (東北東から)
- 下 盾5 漆膜出土状況 (東北東から)

写真図版 188 第1主体部西2区画

- 上 盾5 漆膜主要部出土状況 (東北東から)
- 下 盾5 漆膜主要部出土状況詳細 (東北東から)

写真図版 189 第1主体部西2区画

- ① 盾4 下半部漆膜出土状況 (西南西から)
- ② 盾5 漆膜出土状況 (西南西から)
- ③ 盾5 漆膜主要部出土状況 (西南西から)
- ④ 盾5 漆膜主要部北半出土状況 (東北東から)
- ⑤ 盾5 漆膜南西部詳細 (東北東から)
- ⑥ 盾5 漆膜主要部紋様検出状況 (東北東から)
- ⑦ 盾4 漆膜断片出土状況 (北北東から)
- ⑧ 盾4 漆膜断片出土状況詳細 (北北東から)

第2主体部

写真図版 190 第2主体部

- 上 第2主体部全景 (南南東から)
- 下 第2主体部全景 (西南西から)

写真図版 191 第2主体部棺内

- 上 副葬品出土状況 (西南西から)
- 下 中央区画副葬品出土状況 (南南東から)

写真図版 192 第2主体部

中央区画副葬品出土状況 (西南西から)

写真図版 193 第2主体部中央区画

- 上 東半部副葬品出土状況 (西南西から)
- 下 東半部副葬品出土状況 (北北西から)

写真図版 194 第2主体部中央区画

- 上 東端部副葬品出土状況(1) (北北西から)
- 下 東端部副葬品出土状況(2) (北北西から)

写真図版 195 第2主体部中央区画

- 上 鏡鑑および棺材出土状況 (西南西から)
- 下 出土時の鏡・ガラス小玉・棺材詳細 (北北西から)

写真図版 196 第2主体部

- 上 中央区画礫末全景 (西南西から)
- 下 西区画鉄鏃出土状況 (西南西から)

写真図版 197 第2主体部

- 上 東区画鉄製農具類出土状況 (南南東から)
- 下 東区画鉄製農具類出土状況詳細 (南南東から)

写真図版 198 第2主体部

- 上 棺内埋土横断面 (西南西から)

写真図版 198 第2主体部

- ① 墓壙上部埋土断面 (北西から)
- ② 墓壙上部埋土横断面 (西南西から)
- ③ 墓壙上部および棺内埋土横断面 (西南西から)
- ④ 墓壙および棺落ち込み上面検出状況 (東北東から)

写真図版 199 第2主体部中央区画

- ① 鏡取上げ後下面の状況 (北北西から)
- ② 鏡取上げ後下面の有機質出土状況 (西南西から)
- ③ 鏡取上げ後下部のガラス小玉出土状況 (西南西から)
- ④ 鏡南西部のガラス小玉出土状況 (北北西から)
- ⑤ 刀1 把・鞘口部装具遺存状況 (北北西から)
- ⑥ 刀1 把・鞘口部装具遺存状況 (東北東から)
- ⑦ 刀1 把頭装具漆膜断片出土状況 (北から)
- ⑧ 刀1 把縁・鞘口装具漆膜出土状況 (北から)

写真図版 200 第2主体部

- ① 刀1 把頭装具漆膜断片出土状況 (東北東から)
- ② 棺東小口部話石転落状況 (北北西から)
- ③ 東区画農具類出土状況 (西南西から)
- ④ 東区画農具類出土状況 (第2面・西南西から)
- ⑤ 東区画農具類出土状況 (第3面・西南西から)
- ⑥ 中央区画東仕切穴内針転落状況 (西南西から)
- ⑦ 中央区画東端堅櫛出土状況初期 (北北西から)
- ⑧ 中央区画東端堅櫛出土状況 (東北東から)

写真図版 201 第2主体部中央区画

- ① 西端仕切板痕跡南半 (南南東から)
- ② 西端仕切板痕跡南半 (西南西から)
- ③ 西端仕切板痕跡南半 (東南東から)
- ④ 西端仕切穴への礫落ち込み状況 (南から)
- ⑤ 東仕切穴内針転落状況 (東北東から)
- ⑥ 東仕切穴北半部の状況 (東北東から)
- ⑦ 東仕切穴埋土横断面 (北北西から)
- ⑧ 礫床截ち割り横断面 (西南西から)

写真図版 202 第2主体部

- ① 棺東小口部話石転落状況 (南南東から)
- ② 棺東小口部墓壙埋土縦断面 (南南東から)
- ③ 棺東小口部話石遺存状況 (西南西から)
- ④ 棺西小口部話石遺存状況 (東北東から)
- ⑤ 棺西小口部墓壙埋土縦断面 (南東から)
- ⑥ 棺内掘削状況 (南西から)
- ⑦ 墓壙中央部北半埋土横断面 (西南西から)
- ⑧ 墓壙中央部南半埋土横断面 (南南西から)

写真図版 203

- 上 整備終了後の第1主体部 (東から)
- 下 整備終了後の第2主体部 (西南西から)

埴輪

写真図版 204

- 上 家形埴輪等
- 下 出土円筒埴輪

写真図版 205

家形埴輪 1 (1)

写真図版 206

家形埴輪 1 (2)

写真図版 207

- 上 家形埴輪 1 (3) 屋根部分文様
- 下 家形埴輪片 (1)

写真図版 208

家形埴輪 2 (1)

写真図版 209

家形埴輪 2 (2)

写真図版 210

家形埴輪 3 (1)

写真図版 211

家形埴輪 3 (2)

写真図版 212  
家形埴輪片 (2)  
写真図版 213  
翳 (ついでて) 形埴輪  
写真図版 214  
その他の形象埴輪片  
写真図版 215  
円筒埴輪 (1)  
写真図版 216  
円筒埴輪 (2)  
写真図版 217  
円筒埴輪 (3)  
写真図版 218  
円筒埴輪 (4)  
写真図版 219  
円筒埴輪 (5)  
写真図版 220  
円筒埴輪 (6)  
写真図版 221  
円筒埴輪 (7)  
写真図版 222  
円筒埴輪 (8)  
写真図版 223  
円筒埴輪 (9)  
写真図版 224  
円筒埴輪 (10)  
写真図版 225  
円筒埴輪 (11)  
写真図版 226  
円筒埴輪 (12)  
写真図版 227  
円筒埴輪 (13)  
写真図版 228  
円筒埴輪 (14)  
写真図版 229  
朝顔形埴輪 (1)  
写真図版 230  
朝顔形埴輪 (2)  
写真図版 231  
円筒埴輪・朝顔形埴輪細部  
**鏡 鑑**  
写真図版 232  
第1主体部1号鏡 (1)  
写真図版 233  
第1主体部1号鏡 (2)  
写真図版 234  
第1主体部1号鏡 (3)  
写真図版 235  
第1主体部2号鏡 (1)  
写真図版 236  
第1主体部2号鏡 (2)  
写真図版 237  
第1主体部2号鏡 (3)  
写真図版 238  
第1主体部3号鏡 (1)  
写真図版 239  
第1主体部3号鏡 (2)  
写真図版 240  
第1主体部3号鏡 (3)  
**玉 類**  
写真図版 241  
上 第1主体部出土玉類  
下 第1主体部出土勾玉・管玉

写真図版 242  
上 第1主体部出土ガラス小玉  
下 第1主体部出土玉類詳細  
**竪 櫛**  
写真図版 243  
上 第1主体部中央区画出土竪櫛  
下 第1主体部中央区画出土竪櫛詳細  
写真図版 244  
第1主体部東区画出土竪櫛  
**甲 冑**  
写真図版 245  
三角板革綴襟付短甲 展開 (外面)  
写真図版 246  
上 三角板革綴襟付短甲と保管台  
下 三角板革綴襟付短甲 襟部  
写真図版 247  
上 三角板革綴襟付短甲 襟部第1・2段  
中 三角板革綴襟付短甲 襟部詳細  
下 三角板革綴襟付短甲 襟部第3段  
写真図版 248  
三角板革綴襟付短甲 襟部X線写真  
写真図版 249  
三角板革綴襟付短甲 襟部第4段・後胴竪上第3段  
写真図版 250  
上 三角板革綴襟付短甲 襟部詳細  
下 三角板革綴襟付短甲 後胴竪上第2段 (左)  
写真図版 251  
上 三角板革綴襟付短甲 右前胴竪上第1段  
下 三角板革綴襟付短甲 左前胴竪着状況  
写真図版 252  
上 三角板革綴襟付短甲 角状板 (右)  
下 三角板革綴襟付短甲 後胴長側第1段地板  
写真図版 253  
上 三角板革綴襟付短甲 後胴押付板 (左)  
下 三角板革綴襟付短甲 後胴押付板 (左) の覆輪  
写真図版 254  
上 三角板革綴襟付短甲 後胴押付板 (左) に付着したワタガミの布片  
下 三角板革綴襟付短甲 右前胴竪上第1段の覆輪  
写真図版 255  
三角板革綴襟付短甲 後胴竪着状況  
写真図版 256  
三角板革綴襟付短甲 後胴竪上第2段および頸甲背面引合板X線写真  
三角板革綴襟付短甲 後胴押付板X線写真  
写真図版 257  
三角板革綴襟付短甲 各部X線写真  
写真図版 258  
三角板革綴襟付短甲 復元品  
写真図版 259  
長方板革綴短甲 展開 (外面)  
写真図版 260  
長方板革綴短甲 展開 (内面)  
写真図版 261  
長方板革綴短甲 組上 (1)  
写真図版 262  
上 長方板革綴短甲 組上 (2)  
下 長方板革綴短甲・頸甲・肩甲 組上  
写真図版 263  
長方板革綴短甲 左前胴竪上第1段  
写真図版 264  
長方板革綴短甲 左前胴竪上第1段詳細 (1)  
写真図版 265  
長方板革綴短甲 左前胴竪上第1段詳細 (2)

- 写真図版 266  
上 長方板革綴短甲 左前胴堅上第2段および長側第1・2段  
中 長方板革綴短甲 右前胴長側第3段  
下 長方板革綴短甲 後胴堅上第1段 (押付板)
- 写真図版 267  
長方板革綴短甲 各部X線写真
- 写真図版 268  
堅矧板鋌留衝角付青および三段鍔 展開 (外面)
- 写真図版 269  
堅矧板鋌留衝角付青および三段鍔 展開 (内面)
- 写真図版 270  
堅矧板鋌留衝角付青 保存処理後 (1)
- 写真図版 271  
上 堅矧板鋌留衝角付青 保存処理後 (2)  
下 堅矧板鋌留衝角付青および三段鍔 保存処理後
- 写真図版 272  
上 堅矧板鋌留衝角付青 保存処理前  
下 堅矧板鋌留衝角付青 頭頂部
- 写真図版 273  
堅矧板鋌留衝角付青 破片
- 写真図版 274  
堅矧板鋌留衝角付青 各部X線写真
- 写真図版 275  
堅矧板鋌留衝角付青 衝角底板・堅眉庇
- 写真図版 276  
上 三段鍔 第1・2段 (外面)  
下 三段鍔 第1・2段 (内面)
- 写真図版 277  
三段鍔 詳細
- 写真図版 278  
上 堅矧板鋌留衝角付青 衝角底板・堅眉庇X線写真  
下 三段鍔X線写真
- 写真図版 279  
三角板革綴衝角付青および一枚板鍔 展開 (外面)
- 写真図版 280  
三角板革綴衝角付青および一枚板鍔 展開 (内面)
- 写真図版 281  
三角板革綴衝角付青 組上 (1)
- 写真図版 282  
上 三角板革綴衝角付青 組上 (2)  
下 三角板革綴衝角付青および一枚板鍔 組上
- 写真図版 283  
上 三角板革綴衝角付青 伏板  
下 三角板革綴衝角付青 腰巻板
- 写真図版 284  
三角板革綴衝角付青 下段地板 (1)
- 写真図版 285  
三角板革綴衝角付青 下段地板 (2)
- 写真図版 286  
三角板革綴衝角付青 衝角底板・堅眉庇
- 写真図版 287  
上 三角板革綴衝角付青 三尾鉄 保存処理後  
下 三角板革綴衝角付青 三尾鉄 保存処理前
- 写真図版 288  
頸甲・肩甲
- 写真図版 289  
上 頸甲 (正面)  
下 頸甲背面引合板と三角板革綴襟付短甲地板
- 写真図版 290  
上 肩甲 (右)  
下 肩甲 (右) に付着した草摺アップ
- 写真図版 291  
頸甲・肩甲 X線写真
- 写真図版 292  
上 草摺 (1)  
下 草摺 (2)
- 写真図版 293  
上 草摺 (3)  
下 草摺 (4)
- 写真図版 294  
草摺 (5)
- 写真図版 295  
草摺 (6)
- 写真図版 296  
上 草摺 (7)  
下 草摺細部
- 写真図版 297  
草摺 (8)
- 刀剣類**
- 写真図版 298  
上 第1主体部出土刀  
下 第1主体部中央区画出土刀
- 写真図版 299  
上 第1主体部西区画出土刀  
下 第1主体部出土剣
- 写真図版 300  
上 第1主体部中央区画出土剣  
下 第1主体部東区画出土剣
- 写真図版 301  
上 第1主体部出土槍  
下 第1主体部出土鉾
- 第1主体部刀**
- 写真図版 302  
中央区画刀1
- 写真図版 303  
上 中央区画刀1  
下 中央区画刀4
- 写真図版 304  
中央区画刀2
- 写真図版 305  
中央区画刀3
- 写真図版 306  
中央区画刀4
- 写真図版 307  
中央区画刀5
- 写真図版 308  
中央区画刀6
- 写真図版 309  
中央区画刀6
- 写真図版 310  
中央区画刀7
- 写真図版 311  
中央区画刀8
- 写真図版 312  
中央区画刀9
- 写真図版 313  
中央区画刀10
- 写真図版 314  
上 中央区画刀装具1  
下 中央区画刀装具2・3
- 写真図版 315  
西区画刀1
- 写真図版 316  
左 西区画刀2  
右 西区画刀3

- 写真图版 317  
     左 西区画刀 4  
     右 西区画刀 8  
 写真图版 318  
     西区画刀 5  
 写真图版 319  
     西区画刀 6  
 写真图版 320  
     西区画刀 7  
 写真图版 321  
     左 西区画刀 9  
     右 西区画刀 10  
 写真图版 322  
     左 西区画刀 11  
     右 西区画刀 12  
 写真图版 323  
     左 西区画刀 13  
     右 西区画刀 14  
 写真图版 324  
     西区画刀 15  
 写真图版 325  
     左 西区画刀 16  
     右 西区画刀 17  
 写真图版 326  
     西区画刀 18  
 写真图版 327  
     左 西区画刀 19  
     右 刀19把头附近出土装具漆膜  
 写真图版 328  
     西区画刀 20  
 写真图版 329  
     西区画刀装具漆膜 (1)  
 写真图版 330  
     西区画刀装具漆膜 (2)  
 写真图版 331  
     西区画刀装具漆膜 (3)  
**第 1 主体部剣**  
 写真图版 332  
     中央区画剣 1  
 写真图版 333  
     中央区画剣 2  
 写真图版 334  
     中央区画剣 2  
 写真图版 335  
     中央区画剣 3  
 写真图版 336  
     中央区画剣 4  
 写真图版 337  
     中央区画剣 5  
 写真图版 338  
     上 中央区画剣 5  
     下 中央区画剣 7  
 写真图版 339  
     中央区画剣 6  
 写真图版 340  
     中央区画剣 6  
 写真图版 341  
     中央区画剣 6  
 写真图版 342  
     中央区画剣 7  
 写真图版 343  
     中央区画剣 8  
 写真图版 344  
     中央区画剣 9  
 写真图版 345  
     中央区画剣 9  
 写真图版 346  
     中央区画剣 9  
 写真图版 347  
     东区画剣 1  
 写真图版 348  
     左 东区画剣 2  
     右 东区画剣 4  
 写真图版 349  
     东区画剣 3  
 写真图版 350  
     东区画剣 5  
 写真图版 351  
     左 东区画剣 6  
     右 东区画剣 7  
 写真图版 352  
     左 东区画剣 8  
     右 东区画剣 9  
 写真图版 353  
     左 东区画剣 10  
     右 东区画剣装具 1  
**第 1 主体部槍**  
 写真图版 354  
     上 西区画槍 1  
     下 西区画槍 2  
 写真图版 355  
     上 西区画槍 3  
     下 西区画槍 4  
 写真图版 356  
     上 西区画槍 5  
     下 西区画槍 6  
 写真图版 357  
     上 西区画槍 7  
     下 西区画槍 8  
 写真图版 358  
     上 西区画槍 9  
     下 西区画槍 10  
 写真图版 359  
     上 西区画槍 11  
     中 西区画槍 12  
     下 西区画槍 14  
 写真图版 360  
     上 西区画槍 13  
     下 西区画槍 15  
 写真图版 361  
     西区画槍装具漆膜  
**第 1 主体部鉾**  
 写真图版 362  
     上 西区画鉾 1  
     下 西区画鉾 2  
 写真图版 363  
     西区画鉾 3  
 写真图版 364  
     上 西区画鉾 4  
     下 西区画鉾 5  
 写真图版 365  
     上 西区画鉾 6  
     下 西区画鉾 7  
 写真图版 366  
     西区画鉾 8

- 写真図版 367  
西区画鉾9
- 写真図版 368  
上 西区画鉾10  
下 西区画鉾11
- 写真図版 369  
上 西区画鉾12  
下 西区画鉾13
- 写真図版 370  
西区画鉾14
- 写真図版 371  
上 西区画鉾15  
下 西区画鉾17
- 写真図版 372  
西区画鉾16
- 写真図版 373  
西区画鉾18
- 写真図版 374  
上 西区画鉾19  
下 西区画鉾4 鞘口付近出土装具漆膜
- 写真図版 375  
上 西区画鉾4 付近出土長柄漆膜  
中 西区画鉾11柄縁・鞘口付近出土装具漆膜  
下 西区画鉾19付近出土装具漆膜・長柄漆膜
- 第1主体部鉄鏃**
- 写真図版 376  
上 西区画出土鉄鏃  
下 西区画槍・鉾上の大型鉄鏃
- 写真図版 377  
上 西区画西部鉄鏃群  
下 西区画・東区画短茎三角式鉄鏃
- 写真図版 378  
上 西区画東部南群方頭式鉄鏃  
下 西区画東部南群三角形式鉄鏃
- 写真図版 379  
上 西区画東部南群・中央群柳葉式A鉄鏃  
下 西区画東部南群・中央群・北群二段腸扶柳葉式A鉄鏃
- 写真図版 380  
上 西区画東部北群短頸三角形式鉄鏃  
下 西区画西部I群短頸三角形式鉄鏃
- 写真図版 381  
上 西区画西部II群柳葉式B鉄鏃  
下 西区画西部III群柳葉式C鉄鏃
- 写真図版 382  
上 西区画西部IV群腸扶柳葉式鉄鏃  
下 西区画西部V群二段腸扶柳葉式B鉄鏃
- 写真図版 383  
上 西区画西部VI群鳥舌式鉄鏃  
下 第2主体部西区画鳥舌式鉄鏃
- 写真図版 384  
東区画北群短茎三角式鉄鏃
- 写真図版 385  
東区画北群(9)・南群(10~19)短茎三角式鉄鏃
- 写真図版 386  
上 西区画東部西群短茎三角式鉄鏃  
下 短茎三角式鉄鏃の根挟み遺存状態
- 写真図版 387  
西区画東部方頭式鉄鏃
- 写真図版 388  
西区画東部三角形式鉄鏃(1)
- 写真図版 389  
西区画東部三角形式鉄鏃(2)
- 写真図版 390  
西区画東部三角形式鉄鏃(3)
- 写真図版 391  
西区画東部三角形式鉄鏃(4)
- 写真図版 392  
西区画東部三角形式鉄鏃(5)
- 写真図版 393  
西区画東部三角形式鉄鏃(6)
- 写真図版 394  
西区画東部柳葉式A鉄鏃(1)
- 写真図版 395  
西区画東部柳葉式A鉄鏃(2)
- 写真図版 396  
西区画東部柳葉式A鉄鏃(3)
- 写真図版 397  
西区画東部柳葉式A鉄鏃(4)
- 写真図版 398  
西区画東部二段腸扶柳葉式A鉄鏃(1)
- 写真図版 399  
西区画東部二段腸扶柳葉式A鉄鏃(2)
- 写真図版 400  
西区画東部二段腸扶柳葉式A鉄鏃(3)
- 写真図版 401  
西区画東部二段腸扶柳葉式A鉄鏃(4)
- 写真図版 402  
西区画東部二段腸扶柳葉式A鉄鏃(5)
- 写真図版 403  
西区画東部二段腸扶柳葉式A鉄鏃(6)
- 写真図版 404  
西区画東部北群短頸三角形式鉄鏃(1)
- 写真図版 405  
西区画東部北群短頸三角形式鉄鏃(2)
- 写真図版 406  
西区画東部北群短頸三角形式鉄鏃(3)
- 写真図版 407  
西区画東部北群短頸三角形式鉄鏃(4)
- 写真図版 408  
西区画東部北群短頸三角形式鉄鏃(5)
- 写真図版 409  
西区画東部北群短頸三角形式鉄鏃(6)
- 写真図版 410  
西区画東部北群短頸三角形式鉄鏃(7)
- 写真図版 411  
西区画東部北群短頸三角形式鉄鏃(8)
- 写真図版 412  
西区画西部I群短頸三角形式鉄鏃(1)
- 写真図版 413  
西区画西部I群短頸三角形式鉄鏃(2)
- 写真図版 414  
西区画西部I群短頸三角形式鉄鏃(3)
- 写真図版 415  
西区画西部I群短頸三角形式鉄鏃(4)
- 写真図版 416  
西区画西部I群短頸三角形式鉄鏃(5)
- 写真図版 417  
西区画西部I群短頸三角形式鉄鏃(6)
- 写真図版 418  
西区画西部I群短頸三角形式鉄鏃(7)
- 写真図版 419  
西区画西部I群短頸三角形式鉄鏃(8)
- 写真図版 420  
西区画西部I群短頸三角形式鉄鏃(9)

写真図版 421  
西區画西部II群柳葉式鉄鏃 (1)  
写真図版 422  
西區画西部II群柳葉式鉄鏃 (2)  
写真図版 423  
西區画西部II群柳葉式鉄鏃 (3)  
写真図版 424  
西區画西部II群柳葉式鉄鏃 (4)  
写真図版 425  
西區画西部II群柳葉式鉄鏃 (5)  
写真図版 426  
西區画西部II群柳葉式鉄鏃 (6)  
写真図版 427  
西區画西部III群柳葉式鉄鏃 (1)  
写真図版 428  
西區画西部III群柳葉式鉄鏃 (2)  
写真図版 429  
西區画西部III群柳葉式鉄鏃 (3)  
写真図版 430  
西區画西部III群柳葉式鉄鏃 (4)  
写真図版 431  
西區画西部III群柳葉式鉄鏃 (5)  
写真図版 432  
西區画西部III群柳葉式鉄鏃 (6)  
写真図版 433  
西區画西部III群柳葉式鉄鏃 (7)  
写真図版 434  
上 西區画西部III群柳葉式鉄鏃 (8)  
下 西區画出土鉄鏃口卷詳細  
写真図版 435  
西區画西部IV群腸袂柳葉式鉄鏃 (1)  
写真図版 436  
西區画西部IV群腸袂柳葉式鉄鏃 (2)  
写真図版 437  
西區画西部IV群腸袂柳葉式鉄鏃 (3)  
写真図版 438  
西區画西部IV群腸袂柳葉式鉄鏃 (4)  
写真図版 439  
西區画西部V群二段腸袂柳葉式B鉄鏃 (1)  
写真図版 440  
西區画西部V群二段腸袂柳葉式B鉄鏃 (2)  
写真図版 441  
西區画西部V群二段腸袂柳葉式B鉄鏃 (3)  
写真図版 442  
西區画西部V群二段腸袂柳葉式B鉄鏃 (4)  
写真図版 443  
西區画西部V群二段腸袂柳葉式B鉄鏃 (5)  
写真図版 444  
西區画西部V群二段腸袂柳葉式B鉄鏃 (6)  
写真図版 445  
西區画西部V群二段腸袂柳葉式B鉄鏃 (7)  
写真図版 446  
西區画西部V群二段腸袂柳葉式B鉄鏃 (8)  
写真図版 447  
西區画西部V群二段腸袂柳葉式B鉄鏃 (9)  
写真図版 448  
西區画西部V群二段腸袂柳葉式B鉄鏃 (10)  
写真図版 449  
西區画西部VI群鳥舌式鉄鏃 (1)  
写真図版 450  
西區画西部VI群鳥舌式鉄鏃 (2)  
写真図版 451  
西區画西部VI群鳥舌式鉄鏃 (3)

写真図版 452  
西區画西部VI群鳥舌式鉄鏃 (4)  
写真図版 453  
西區画西部VI群鳥舌式鉄鏃 (5)  
写真図版 454  
西區画西部VI群鳥舌式鉄鏃 (6)  
写真図版 455  
西區画西部VI群鳥舌式鉄鏃 (7)  
写真図版 456  
西區画西部VI群鳥舌式鉄鏃 (8)  
写真図版 457  
西區画西部VI群鳥舌式鉄鏃 (9)  
写真図版 458  
西區画西部VI群鳥舌式鉄鏃 (10)

## 第1主体部盾

写真図版 459  
中央區画出土盾断片  
写真図版 460  
東區画出土盾断片 (1)  
写真図版 461  
東區画出土盾断片 (2)  
写真図版 462  
東區画出土盾断片 (3)  
写真図版 463  
東區画出土盾断片 (4)  
写真図版 464  
東區画出土盾断片 (5)  
写真図版 465  
東區画出土盾断片 (6)  
写真図版 466  
東區画出土盾断片 (7)  
写真図版 467  
東區画出土盾断片 (8)  
写真図版 468  
東區画出土盾断片 (9)  
写真図版 469  
上 東區画出土盾断片 (10)  
下 東區画出土盾断片細部  
写真図版 470  
西1區画出土盾1~3 (取上げ下面)  
写真図版 471  
西1區画出土盾1~3 (取上げ下面・部分1)  
写真図版 472  
西1區画出土盾1~3 (取上げ下面・部分2)  
写真図版 473  
上 西1區画出土盾1~3 (取上げ下面・部分3)  
下 西1區画出土盾1~3 (取上げ上面・細部)  
写真図版 474  
西1區画出土盾1~3 (取上げ下面・部分4)  
写真図版 475  
西1區画出土盾1~3 (取上げ下面・部分5)  
写真図版 476  
西1區画出土盾1~3 (取上げ下面・部分6)  
写真図版 477  
西1區画出土盾1~3 (取上げ下面・部分7)  
写真図版 478  
西1區画出土盾1~3 (取上げ下面・部分8)  
写真図版 479  
西1區画出土盾1~3 (取上げ下面・部分9)  
写真図版 480  
西1區画出土盾1~3 (取上げ下面・部分10)



## 第1主体部西區画弓・長柄・矢矧

- 写真図版 481  
西1区画出土弓(1)
- 写真図版 482  
西1区画出土弓(2)
- 写真図版 483  
西1区画出土弓(3)
- 写真図版 484  
西1区画出土弓(4)
- 写真図版 485  
上 西1区画出土弓(5)  
下 西1区画出土長柄(1)
- 写真図版 486  
西1区画出土長柄(2)
- 写真図版 487  
西1区画出土長柄(3)
- 写真図版 488  
西1区画出土矢矧(1)
- 写真図版 489  
西1区画出土矢矧(2)

## 第1主体部西2区画盾

- 写真図版 490  
西2区画出土盾4(取上げ下面)
- 写真図版 491  
西2区画出土盾4(取上げ下面・部分1)
- 写真図版 492  
上 西2区画出土盾4(取上げ下面・部分2)  
下 西2区画出土盾5(取上げ下面・全体)
- 写真図版 493  
西2区画出土盾4(細部1)
- 写真図版 494  
西2区画出土盾4(細部2)
- 写真図版 495  
西2区画出土盾4(細部3)
- 写真図版 496  
西2区画出土盾4(細部4)
- 写真図版 497  
西2区画出土盾4(細部5)
- 写真図版 498  
上 西2区画出土盾4(細部6)  
下 西2区画出土盾5細部

## 第1主体部工具類

- 写真図版 499  
上 第1主体部出土工具類  
下 第2主体部出土農工具類
- 写真図版 500  
第1主体部東区画出土鉄柄付手斧(1)
- 写真図版 501  
第1主体部東区画出土鉄柄付手斧(2)
- 写真図版 502  
上 第1主体部東区画出土鉄柄付手斧X線写真  
下 第1主体部東区画出土鉄斧X線写真
- 写真図版 503  
第1主体部東区画出土鉄斧
- 写真図版 504  
第1主体部東区画出土鉄柄付刀子
- 写真図版 505  
第1主体部出土刀子・針
- 写真図版 506  
第1主体部東区画出土刀子鞘
- 写真図版 507  
第1主体部東区画出土棒状鉄製品

- 写真図版 508  
上 第1主体部出土刀子等X線写真  
下 第1主体部東区画出土棒状鉄製品X線写真
- 写真図版 509  
第1主体部出土工具類(細部)

## 第2主体部出土遺物

- 写真図版 510  
第2主体部出土鏡(1)
- 写真図版 511  
第2主体部出土鏡(2)
- 写真図版 512  
第2主体部出土鏡(3)
- 写真図版 513  
上 第2主体部出土玉類  
下 第2主体部出土勾玉・管玉
- 写真図版 514  
上 第2主体部出土ガラス小玉  
中 第2主体部鏡上木質付着ガラス小玉  
下 第2主体部鏡上付着ガラス小玉
- 写真図版 515  
第2主体部出土豎櫛
- 写真図版 516  
第2主体部刀1
- 写真図版 517  
第2主体部刀1
- 写真図版 518  
第2主体部刀2
- 写真図版 519  
第2主体部西區画鳥舌式鉄鏃(1)
- 写真図版 520  
第2主体部西區画鳥舌式鉄鏃(2)
- 写真図版 521  
上 第2主体部西區画鳥舌式鉄鏃(3)  
下 第2主体部西區画出土鉄鏃口卷詳細
- 写真図版 522  
第2主体部東区画出土鎌
- 写真図版 523  
第2主体部東区画出土手鎌
- 写真図版 524  
上 第2主体部東区画出土鎌X線写真  
下 第2主体部東区画出土手鎌X線写真
- 写真図版 525  
上 第2主体部東区画出土手鎌(詳細)  
下 第2主体部東区画出土針(詳細)
- 写真図版 526  
第2主体部東区画出土鉄斧
- 写真図版 527  
第2主体部東区画出土鋤鋤先
- 写真図版 528  
上 第2主体部東区画出土鉄斧X線写真  
下 第2主体部東区画出土鋤鋤先X線写真
- 写真図版 529  
第2主体部東区画出土鑿
- 写真図版 530  
第2主体部東区画出土鉈
- 写真図版 531  
上 第2主体部東区画出土鑿X線写真  
下 第2主体部東区画出土鉈X線写真
- 写真図版 532  
第2主体部東区画出土刀子
- 写真図版 533  
第2主体部東区画出土針

写真図版 534

- 上 第2主体部東区画出土刀子X線写真
- 下 第2主体部東区画出土針X線写真

写真図版 535

第2主体部東区画出土工具類 (細部)

城跡

写真図版 536 城跡

- 上 城跡全景 (東北東から)
- 下 城跡近景 (東北東から)

写真図版 537 城跡

- 上 城跡平坦面東部 (西南西から)
- 下 平坦面西部の柵列 (北東から)

写真図版 538 城跡

- ① 北側斜面 (北東から)
- ② 北側斜面上部 (北東から)
- ③ 北東部斜面 (東南東から)
- ④ 北側斜面上部 (北北東から)
- ⑤ 掘割部分 (南東から)
- ⑥ 掘割部分 (北北西から)
- ⑦ 掘割および東側小郭 (北東から)
- ⑧ 東側小郭 (北東から)

写真図版 539 城跡

- ① 掘割部分 (東北東から)
- ② 掘割と平坦面 (北北東から)
- ③ 平坦面中央部 (南東から)
- ④ 平坦面と斜面部の変換線 (南西から)
- ⑤ 平坦面北端 (西南西から)
- ⑥ 平坦面と斜面部の変換線 (西から)
- ⑦ 掘割部分 (西から)
- ⑧ 掘割部分 (南東から)

写真図版 540 城跡

- ① 掘割部分 (北西から)
- ② 掘割と小郭 (北東から)
- ③ 東斜面と小郭部分 (北北東から)
- ④ 小郭 (南南西から)
- ⑤ 土壌1埋土断面 (南南東から)
- ⑥ 土壌1遺物出土状況 (西北西から)
- ⑦ 土壌1全景 (南南東から)
- ⑧ 土壌1完掘状況 (東北東から)

写真図版 541 城跡

- ① 土壌2全景 (東から)
- ② 土壌2埋土断面 (東から)
- ③ 土壌3礫等出土状況 (北から)
- ④ 土壌3礫等出土状況 (東から)
- ⑤ 土壌3埋土断面 (南から)
- ⑥ 土師器皿出土状況 (南西から)
- ⑦ 柱穴A土器出土状況 (西北西から)
- ⑧ 溝1埋土断面 (北東から)

写真図版 542 城跡

- ① 溝1内遺物出土状況 (南西から)
- ② 溝1内土師器出土状況 (南東から)

写真図版 542 城跡

- ③ 溝1内遺物出土状況 (南南西から)
- ④ 柵列検出状況 (北東から)
- ⑤ 柱穴1検出状況 (東から)
- ⑥ 柱穴1埋土断面 (東から)
- ⑦ 柱穴2検出状況 (東から)
- ⑧ 柱穴2埋土断面 (東から)

写真図版 543 城跡

- ① 柱穴3検出状況 (東から)
- ② 柱穴3埋土断面 (東から)
- ③ 柱穴4検出状況 (東から)
- ④ 柱穴4埋土断面 (東南東から)
- ⑤ 柱穴5検出状況 (東から)
- ⑥ 柱穴5埋土断面 (南東から)
- ⑦ 柱穴6埋土断面 (南東から)
- ⑧ 柱穴8埋土断面 (南東から)

写真図版 544 城跡

- ① 柱穴7埋土断面 (南東から)
- ② 柱穴9埋土断面 (南から)
- ③ 柱穴10埋土断面 (北から)
- ④ 柱穴11炭化物検出状況 (南西から)
- ⑤ 柱穴12埋土断面 (東から)
- ⑥ 柱穴2深度 (東から)
- ⑦ 柵列部調査風景 (北東から)
- ⑧ 城跡調査状況 (東北東から)

写真図版 545 城跡

城関係等出土土器

写真図版 546 城跡

城関係出土土師器等

写真図版 547 城跡

城関係出土備前焼

写真図版 548 城跡

城関係出土備前焼等陶器

写真図版 549 城跡

城関係出土磁器等

写真図版 550 城跡

城関係出土青磁

写真図版 551 城跡

城関係出土青磁碗

写真図版 552 城跡

- 上 城関係出土土師器
- 下 城関係出土土師器雷鉢

写真図版 553 城跡

城関係等出土石製品

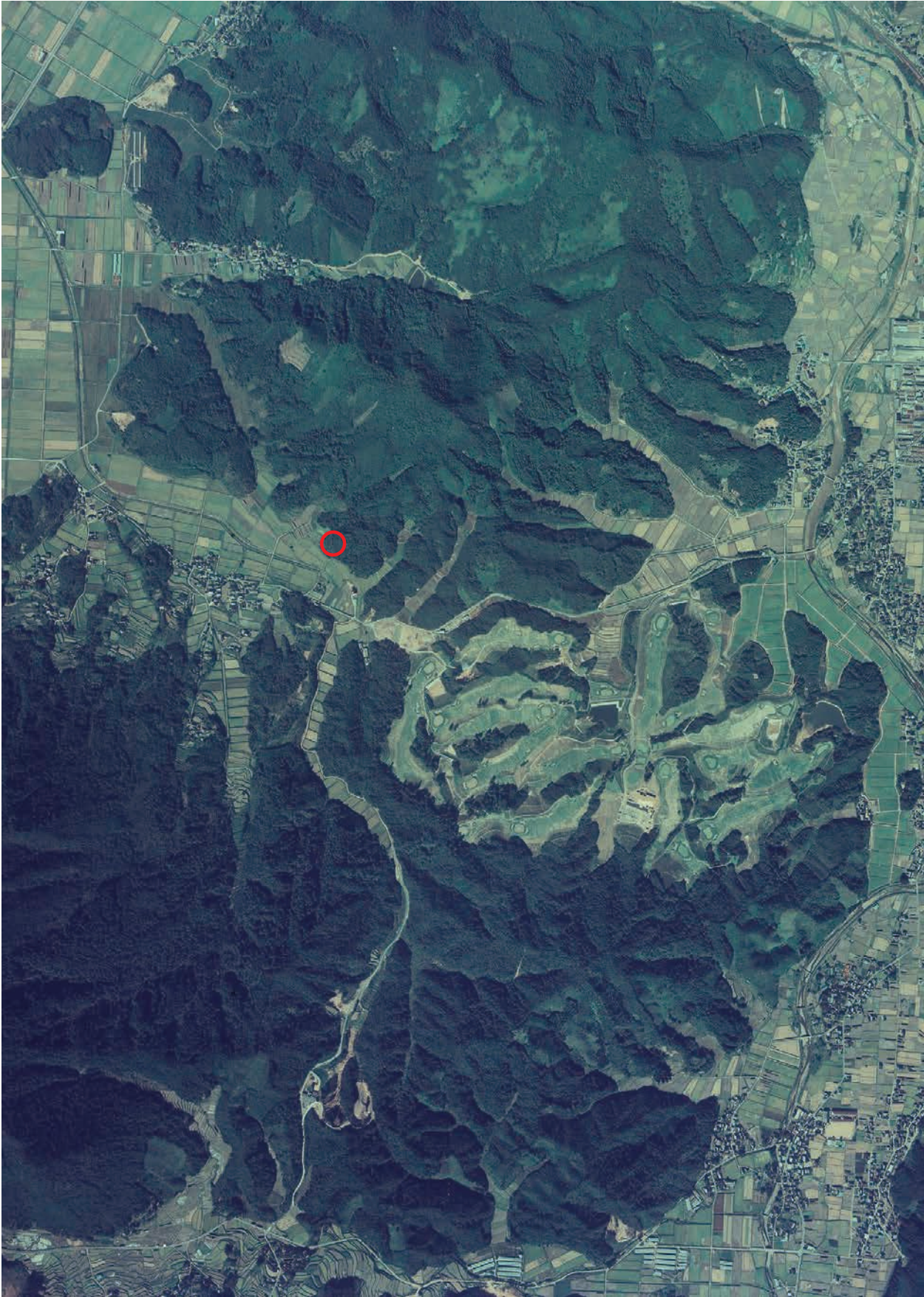
写真図版 554 城跡

- 上 城関係等出土銭貨
- 下 城関係出土鉄釘

写真図版 555 城跡

- 下上 瀬戸美濃系御皿
- 下右 出土スクレイパー
- 下 城関係出土その他の遺物





古墳の位置





古墳遠景（南から・平成14年7月撮影）



古墳遠景（西から・平成13年12月撮影）





古墳西側の加都平野（北から・平成14年7月撮影）



古墳遠景（西北西から・平成14年7月撮影）





古墳遠景（西北西から・平成14年1月撮影）



古墳近景（北西から・平成14年7月撮影）





古墳遠景（西北西から・平成13年12月撮影）



古墳近景（西から・平成17年9月撮影）





古墳全景（北北西から・平成13年12月撮影）



第1次本調査前の墳丘（北西から）





古墳近景（南南西から・平成14年3月撮影）

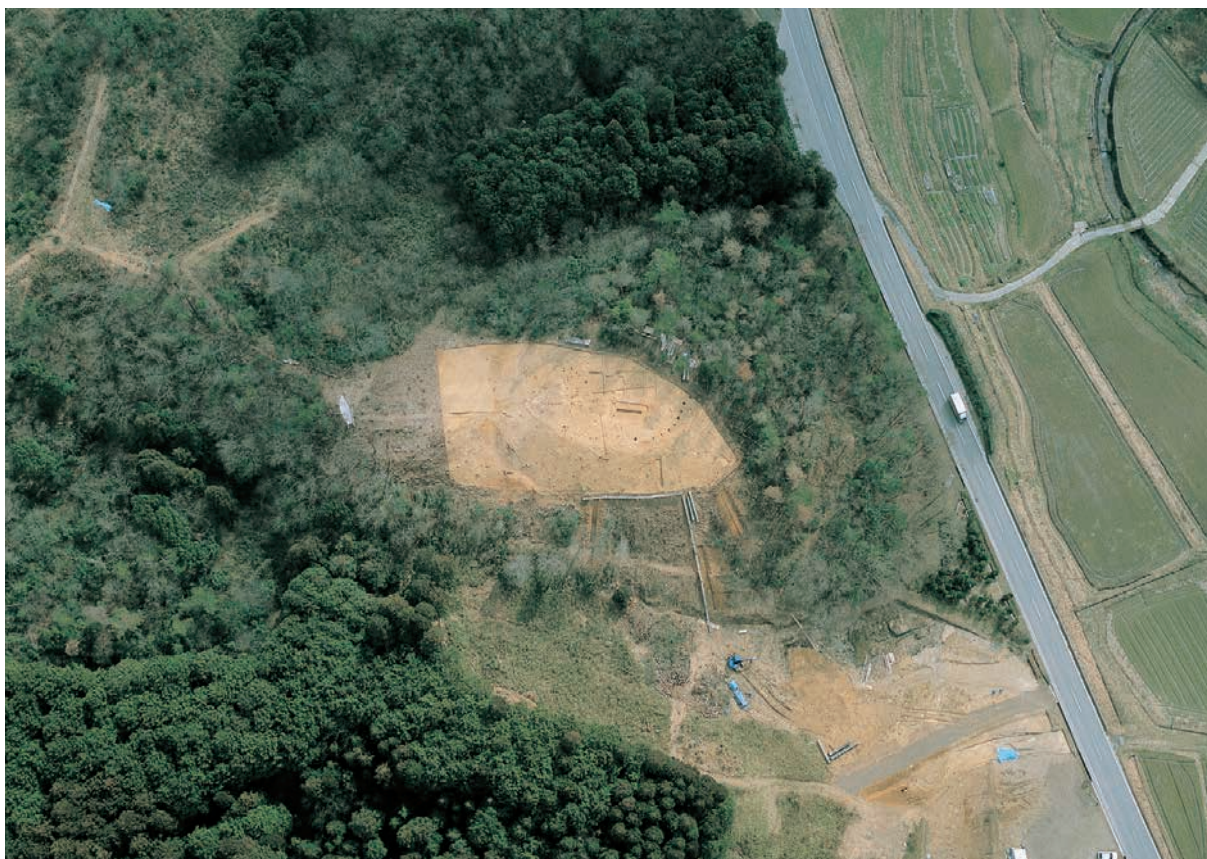


古墳近景（北西から・平成14年3月撮影）





第1次本調査後の墳丘（南西から）



第1次本調査後の墳丘（北北西から）





墳丘全景（真上から・平成14年3月撮影）





古墳近景（北西から・平成14年7月撮影）



古墳近景（北東から・平成14年7月撮影）





第2次本調査後の墳丘（南西から）



第2次本調査後の墳丘（北北西から）





墳頂部（西南西から・平成14年7月撮影）



墳頂部（北北西から・平成14年7月撮影）





墳丘全景（真上から・平成14年7月撮影）





第2次本調査区全景（真上から・平成14年7月撮影）





墳頂部全景（真上から・平成14年7月撮影）





樹木伐採後の墳丘（西から・平成17年9月撮影）



樹木伐採後の墳丘（南南西から・平成17年9月撮影）





竹田城と比治城（南西から）



比治城と茶すり山郭（南南西から）





比治城と茶すり山郭（南西から）



茶すり山郭遠景（南南西から）





茶すり山郭（真上から・平成14年1月撮影）





茶すり山郭（真上から・平成14年3月撮影）





道路橋脚と茶すり山古墳（西から）



整備完了直前の墳丘（南西から）





第1次本調査前の墳丘（北東から）



第1次本調査前の墳頂部（北東から）





墳頂からみた谷開口部（東から）



第1次本調査時の墳丘北側斜面（北東から）





墳丘北側全景（西から）



墳丘北側全景（北西から）





墳丘北側全景（北北西から）



墳丘北斜面と尾根との接続部（北北西から）





墳丘北斜面の平坦面と葺石遺存状況（北北東から）



墳丘北西斜面の平坦面と葺石遺存状況（北東から）





墳丘北西部の平坦面と葺石遺存状況（北北東から）



墳丘北斜面谷部の埋土土層断面（北北西から）





墳丘北側平坦面付近の葺石遺存状況（北西から）



墳丘北側平坦面付近の葺石遺存状況（北東から）





墳丘北側平坦面付近の遺存墓石（北北西から）



墳丘北側平坦面付近の遺存墓石近接（北北西から）





墳丘北側平坦面付近の遺存葺石（東北東から）



墳丘北側平坦面付近の遺存葺石近接（北東から）





墳丘北側平坦面付近の遺存葺石近接（西から）



墳丘北側平坦面付近東寄りの遺存葺石詳細（北東から）





墳丘北側平坦面付近西寄りの遺存葺石詳細（北北西から）



墳丘北西斜面部の遺存葺石（南西から）





①掘削前の墳丘北側斜面と平坦面（西南西から）



②掘削前の墳丘北側裾部（南西から）



③掘削前の墳丘北側平坦面（東北東から）



④掘削前の墳丘山側切断部（北東から）



⑤第1次本調査時の北側斜面（北西から）



⑥第2次本調査前の北側斜面（西北西から）



⑦北側斜面上部調査状況（北東から）



⑧北側斜面調査状況（西から）





①北側斜面調査状況（西南西から）



②北側斜面調査状況（東北東から）



③北側斜面調査状況（北西から）



④北側斜面調査状況（北から）



⑤北側斜面調査状況（東北東から）



⑥北側斜面調査状況（北北西から）



⑦道路用開削部境界線（西から）



⑧道路用開削部境界線（北北西から）





①墳丘北西部斜面上端の葺石（西南西から）



②墳丘北西部斜面の葺石遺存状況（南東から）



③墳丘北西部斜面の葺石遺存状況（北から）



④墳丘北西部斜面の葺石遺存状況（西北西から）



⑤墳丘北西部斜面東半の葺石遺存状況（西から）



⑥墳丘北西部斜面西半の葺石遺存状況（西から）



⑦墳丘北西部斜面東半の葺石遺存状況（南西から）



⑧墳丘北西部斜面の遺存葺石（西から）





①墳丘北西部斜面の遺存葺石細部（西から）



②墳丘北側平坦面付近中央部の葺石細部（北北西から）



③墳丘東部斜面の葺石遺存状況（南西から）



④墳丘東部斜面の葺石遺存状況（東北東から）



⑤墳丘東側土層断面（北東から）



⑥墳丘東側尾根土層断面（北東から）



⑦墳丘東側尾根土層断面（西北西から）



⑧墳丘東側斜面埋土断面（北北東から）





①墳丘東側斜面埋土断面（西北西から）



②墳頂部東西方向東端埋土断面（西北西から）



③墳頂部東西方向東部埋土断面（北西から）



④墳頂部東西方向中央部埋土断面（北から）



⑤墳頂部東西方向中央部埋土断面（北西から）



⑥墳頂部東西方向中央西部埋土断面（北西から）



⑦墳頂部東西方向中央部盛土断面（北北東から）



⑧墳頂部東西方向中央部盛土断面（西から）





①墳頂部東西方向中央部盛土土層断面（北北西から）



②墳頂部東西方向西部埋土断面（北東から）



③墳頂部東西方向西部東半埋土断面（北北西から）



④墳頂部東西方向西部西半埋土断面（北北西から）



⑤墳頂部東西方向西端埋土断面（北北西から）



⑥墳頂部東西方向西端付近盛土断面（北から）



⑦墳頂東部南北方向南半埋土断面（北東から）



⑧墳頂東部南北方向南端埋土断面（北北東から）





①墳頂東部南北方向南半中央埋土断面（東北東から）



②墳頂東部南北方向南半北部埋土断面（東北東から）



③墳頂東部南北方向北半埋土断面（東から）



④墳頂東部南北方向中央北部埋土断面（北北東から）



⑤墳丘北斜面東部埋土断面（東から）



⑥墳丘北斜面東部上半埋土断面（東北東から）



⑦墳丘北斜面東部中央埋土断面（東北東から）



⑧墳丘北斜面東部下半埋土断面（東から）





①墳頂中央部南北方向南部埋土断面（北北東から）



②墳頂中央部南北方向南端埋土断面（北東から）



③墳頂中央部南北方向南部盛土断面（西から）



④墳頂中央部南北方向北半埋土断面（東南東から）



⑤墳頂中央部南北方向北半南部埋土断面（東北東から）



⑥墳頂中央部南北方向北半中央埋土断面（東北東から）



⑦墳頂中央部南北方向北半北部埋土断面（東北東から）



⑧墳頂中央部南北方向北端埋土断面（東北東から）





①墳頂中央部南北方向北半盛土断面（東から）



②墳頂中央部南北方向北半南端盛土断面（東北東から）



③墳頂中央部南北方向北半中央盛土断面（北東から）



④墳丘北斜面中央部埋土断面（東南東から）



⑤墳丘北斜面中央部上半埋土断面（東北東から）



⑥墳丘北斜面中央部下半埋土断面（東北東から）



⑦墳頂中央東部南北方向南半埋土断面（西から）



⑧墳頂中央東部南北方向北半盛土断面（西南西から）





①墳頂中央東部南北方向北半中央盛土断面  
(西南西から)



②墳頂中央東部南北方向北半盛土下部断面  
(東南東から)



③墳頂中央東部南北方向北半盛土下部断面  
(東北東から)



④墳丘南東斜面埋土断面 (南西から)



⑤墳丘南東斜面上半埋土断面 (南西から)



⑥墳丘南東斜面上部埋土断面 (東南東から)



⑦墳丘南東斜面中央部埋土断面 (南から)



⑧墳丘南東斜面下部埋土断面 (東南東から)





①墳丘南東斜面下端埋土断面（南南西から）



②墳丘東方加工部埋土断面（南から）



③墳丘東方加工部西半埋土断面（南から）



④墳丘東方加工部中央埋土断面（南から）



⑤墳丘東方加工部東半埋土断面（南から）



⑥墳丘平坦面北東部埋土断面（西南西から）



⑦墳丘平坦面北中央部埋土断面（西南西から）



⑧墳丘北斜面谷部上端南北方向埋土断面（東北東から）



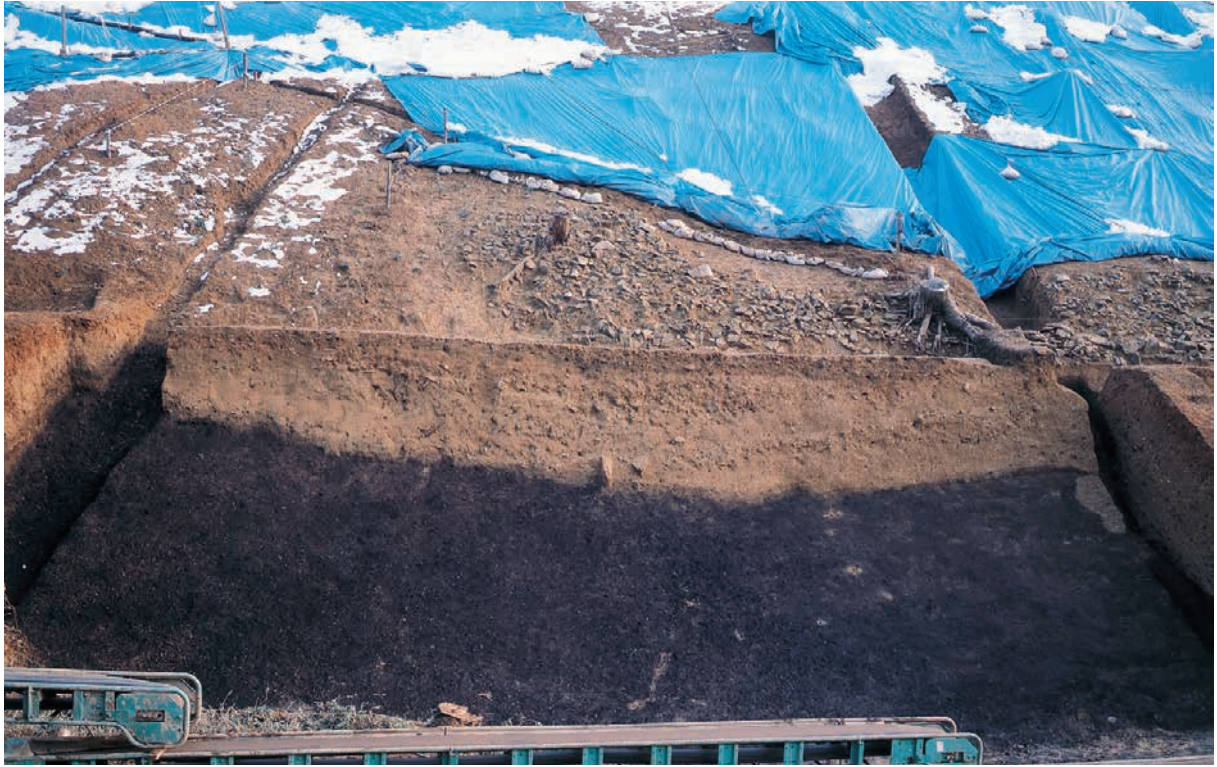


裾調査区中央部（北北西から）



裾調査区全景（西から）





裾調査区中央部東西方向土層断面（北北西から）



裾調査区中央東部南北方向土層断面（東北東から）





① T-①掘削前 (北西から)



② T-②掘削前 (南西から)



③ T-②掘削前 (北東から)





T-②上部葦石検出状況（南西から）





① T-③掘削前（東北東から）



② T-④全景（西北西から）



③ T-③全景（南西から）





T-③上部葺石検出状況（西南西から）





① T-③上部 (東から)



② T-①全景 (南東から)



③ T-②上部 (南西から)



④ T-②全景 (北東から)



⑤ T-③上部 (東北東から)



⑥ T-③下端埋土土層断面 (南南東から)





①裾調査区西部南北方向土層断面（東北東から）



②裾調査区東半部（北北西から）



③墳丘西側平坦部トレンチ配置状況（東北東から）



④墳丘西側平坦部トレンチ配置状況（南南東から）



⑤T-⑤全景（西から）



⑥T-⑧全景（南から）



⑦T-⑨全景（西から）





① T-⑤西端土層断面（南から）



② T-⑥全景（西から）



③ T-⑦全景（南から）



④ 墳丘北側谷部トレンチ（北から）



⑤ T-W全景（東から）



⑥ T-W上端葺石遺存状況（北東から）



⑦ T-C全景（南東から）



⑧ T-C土層断面（東から）





① T-E 全景 (南東から)



② T-E 下部土層断面 (北から)



③ T-E 下部下層の状況 (北北西から)



④ T-E 下部 (東南東から)



⑤ T-E 下部葺石遺存状況 (東から)



⑥ T-E 下部遺存葺石詳細 (北から)



⑦ T-E 下部土層断面 (東北東から)



⑧ T-E 調査風景 (北東から)





T-A 南半部 (北から)



T-B 南半部 (北から)





墳頂北部西端円筒埴輪検出状況（北北西から）



墳頂北部西端円筒埴輪検出状況（西北西から）





①墳頂北部西端円筒埴輪検出状況（西南西から）



②墳頂北部西端円筒埴輪検出状況（南西から）



③墳頂北部東端円筒埴輪検出状況（南東から）



④墳頂北部東端円筒埴輪検出状況（北北東から）



墳丘平坦面円筒埴輪検出状況（西南西から）





①墳頂部円筒埴輪H4検出状況（南東から）



②墳頂部円筒埴輪H4検出状況（東から）



③墳頂部円筒埴輪H5検出状況（北北西から）



④墳頂部円筒埴輪H6・7検出状況（北から）



⑤墳頂部円筒埴輪H8検出状況（北から）



⑥墳頂部円筒埴輪H10検出状況（北東から）



⑦墳頂部円筒埴輪H11検出状況（南西から）



⑧墳頂北部調査風景（西南西から）





①墳頂部円筒埴輪H4検出状況（南南東から）



②墳頂部円筒埴輪H5掘形断面（北北西から）



③墳頂部円筒埴輪H6掘形断面（北から）



④墳頂部円筒埴輪H8掘形断面（北北東から）



⑤墳頂部円筒埴輪H10掘形断面（北東から）



⑥墳頂部円筒埴輪H11掘形断面（南西から）



⑦墳頂部円筒埴輪H10掘形完掘状況（北東から）



⑧墳頂部円筒埴輪H11掘形完掘状況（南西から）





墳丘北西斜面部円筒埴輪転落状況(1) (北北西から)



墳丘北西斜面部円筒埴輪転落状況(2) (北北西から)





墳丘北西斜面部円筒埴輪検出状況(1) (南南東から)



墳丘北西斜面部円筒埴輪検出状況(2) (南南東から)





墳丘北西斜面谷部円筒埴輪出土状況（北北西から）



墳丘北西斜面谷部円筒埴輪出土状況（南西から）





谷部円筒埴輪出土状況詳細(1) (北西から)



谷部円筒埴輪出土状況詳細(2) (北西から)





①墳丘南東斜面部円筒埴輪片出土状況（北東から）



②墳丘南東斜面部円筒埴輪片出土状況（東から）



③墳丘北斜面中央上端埴輪片出土状況（北から）



④墳丘北西斜面上端埴輪片出土状況（北北西から）



⑤墳丘北西斜面上端埴輪片出土状況（西南西から）



⑥墳丘北西斜面部円筒埴輪検出状況（西南西から）



⑦墳丘北西斜面部円筒埴輪検出状況（西から）



⑧墳丘北西斜面谷部円筒埴輪出土状況（北北西から）





①谷部円筒埴輪検出状況詳細(1) (北西から)



②谷部円筒埴輪検出状況詳細(2) (西北西から)



③谷部円筒埴輪検出状況詳細(3) (北西から)



④谷部円筒埴輪検出状況詳細(4) (北西から)



⑤谷部円筒埴輪検出状況詳細(5) (北西から)



⑥谷部円筒埴輪検出状況詳細(6) (北西から)



⑦谷部円筒埴輪検出状況詳細(7) (西から)



⑧谷部円筒埴輪検出状況詳細(8) (西から)





第1 主体部棺上部の小礫と家形埴輪（西南西から）



第1 主体部棺上部の小礫と家形埴輪詳細（西南西から）





大型家形埴輪等出土状況（南西から）



大型家形埴輪等出土状況（北北西から）





大型家形埴輪等出土状況（第2面・北北西から）



大型家形埴輪等出土状況（第2面・南南東から）





大型家形埴輪等出土状況（第2面・西南西から）



大型家形埴輪等出土状況（第2面・東北東から）





大型家形埴輪等出土状況（第2面・西から）



大型家形埴輪等出土状況（第2面詳細・北北西から）





大型家形埴輪出土状況（第3面詳細・南東から）



大型家形埴輪東側破風等出土状況（第1面・南から）





大型家形埴輪東側破風等出土状況（第2面詳細・南から）



大型家形埴輪東側破風等出土状況（第2面詳細・北北西から）





①SD01掘削状況（北東から）



②SD01東部平安時代土器・家形埴輪出土状況（西南西から）



③大型家形埴輪上面検出状況（南南東から）



④大型家形埴輪上部検出状況（西南西から）



⑤棺上部の小礫と大型家形埴輪（西南西から）



⑥大型家形埴輪上半部検出状況（西南西から）



⑦大型家形埴輪上半部検出状況詳細（南から）



⑧墓壇埋土・棺陥没部分・家形埴輪の関係（東北東から）





①大型家形埴輪等出土状況（南から）



②大型家形埴輪等出土状況（詳細・南から）



③大型家形埴輪等精査状況（南南東から）



④大型家形埴輪等出土状況（第2面・北北西から）



⑤大型家形埴輪等出土状況  
（第2面詳細・西北西から）



⑥大型家形埴輪等出土状況  
（第2面詳細・西北西横から）



⑦大型家形埴輪等出土状況  
（第2面詳細・北北西から）



⑧大型家形埴輪出土状況  
（第3面詳細・西から）





①大型家形埴輪出土状況  
(第3面詳細・西南西から)



②大型家形埴輪出土状況  
(第3面詳細・北北西から)



③大型家形埴輪東側破風等出土状況  
(第1面・東から)



④大型家形埴輪東側破風等出土状況  
(第1面・北北東から)



⑤大型家形埴輪東側破風等出土状況  
(第2面・西南西から)



⑥大型家形埴輪東側破風等出土状況  
(第2面・東北東から)



⑦大型家形埴輪東側破風等出土状況  
(第3面・西南西から)



⑧大型家形埴輪等出土状況合成写真  
(北北西から)





墳頂部主体部配置状況（東北東から・7月）



墳頂部主体部配置状況（詳細・東北東から・7月）





墳頂部主体部配置状況（東北東から・9月）



墳頂部主体部配置状況（詳細・東北東から・9月）





主体部配置状況（第1次調査・東北東から）



主体部配置状況（第1次調査・西南西から）





主体部配置状況（第1次調査・詳細・西南西から）



主体部配置状況（第2次調査・詳細・南西から）





墓壙上部の状況（東北東から）



墓壙上部の状況（詳細・東北東から）





棺痕跡上部の状況（西南西から）



棺上部の小礫と家形埴輪検出状況（西南西から）





棺東部の小礫（南南東から）



棺東部の小礫横断面（西南西から）





小礫と棺・墓壙埋土の状況（西南西から）



小礫と棺埋土の状況（西南西から）





墓壙埋土中の礫（西南西から）



礫除去後の墓壙と畔配置状況（南南西から）





墓壙中央部南北方向埋土断面（東北東から）



棺内中央部礫落ち込み状況（北北西から）





①棺上部小礫検出作業状況（東から）



②棺上部小礫上面の状況（西南西から）



③墓壙北東部埋土南北方向断面（北北東から）



④墓壙北東部埋土南北方向断面北半（北北東から）



⑤墓壙北東部埋土南北方向断面南半（北北東から）



⑥棺上部小礫上面の状況（西から）



⑦棺東部の小礫縦断面（西北西から）



⑧墓壙東部中央小礫部東西方向断面（西北西から）





①墓壙中央部東西方向東端埋土断面（北北西から）



②棺内上半東西方向東部埋土断面（北北西から）



③棺内上半東西方向西部埋土断面（北北西から）



④棺内東西方向西端埋土断面（南から）



⑤棺内東西方向西端埋土断面（東から）



⑥棺内東西方向西部埋土断面（西から）



⑦棺内東西方向西部埋土断面（東から）



⑧棺内東西方向東部埋土断面（西から）





①棺内東西方向東部西半埋土断面（南南東から）



②棺内東西方向東部東半埋土断面（南南東から）



③棺内東西方向東端埋土断面（東から）



④墓壙中央部東西方向西端埋土断面（南南東から）



⑤墓壙中央部東西方向東端下部埋土断面（南南東から）



⑥墓壙北部東西方向埋土断面（西から）



⑦墓壙北部東西方向中央部埋土断面（西から）



⑧墓壙北部東西方向東部埋土断面（西から）





①墓壙北西部下部埋土断面（東から）



②墓壙南西部下部埋土断面（北東から）



③墓壙東部南北方向埋土断面（北西から）



④墓壙東部北半南北方向埋土断面（西から）



⑤墓壙東部中央南北方向埋土断面（西南西から）



⑥墓壙東部南半南北方向埋土断面（西から）



⑦墓壙東部南端南北方向埋土断面（西南西から）



⑧墓壙東部中央下部南北方向埋土断面（西南西から）





①棺内東部南北方向埋土断面（東北東から）



②墓壇東部北半下部南北方向埋土断面  
（作業面まで・西南西から）



③墓壇東部北半下部南北方向埋土断面詳細  
（作業面まで・西南西から）



④墓壇東部南半下部南北方向埋土断面  
（作業面まで・西南西から）



⑤墓壇東部南半下部南北方向埋土断面詳細  
（作業面まで・西南西から）



⑥墓壇中央部南北方向埋土断面（北北西から）



⑦墓壇中央部北端南北方向埋土断面（西南西から）



⑧墓壇中央部中央上部南北方向埋土断面  
（西南西から）





①墓壙中央南部南北方向埋土断面（西南西から）



②墓壙中央部中央南北方向埋土断面（西南西から）



③墓壙中央部埋土中の礫検出状況（西南西から）



④墓壙中央部埋土中の礫検出状況（北北西から）



⑤墓壙中央部中央下部南北方向埋土断面  
（東北東から）



⑥棺内中央下部南北方向埋土断面（東北東から）



⑦墓壙中央西部南半南北方向埋土断面  
（作業面まで・東北東から）



⑧墓壙中央西部北半南北方向埋土断面  
（作業面まで・東北東から）





①墓壙中央部南端南北方向埋土断面  
(作業面まで・北東から)



②墓壙中央部東部北半南北方向埋土断面  
(作業面まで・西南西から)



③墓壙中央部東部南半南北方向埋土断面  
(作業面まで・西南西から)



④墓壙中央部北半南北方向埋土断面 (西南西から)



⑤墓壙西部北半南北方向埋土断面 (西北西から)



⑥墓壙西部北端南北方向埋土断面 (西南西から)



⑦墓壙西部中央北部南北方向埋土断面 (西南西から)



⑧墓壙西部中央南部南北方向埋土断面 (東北東から)





①墓壙北西部南北方向埋土断面  
(作業面まで・東北東から)



②墓壙西部中央南半部南北方向埋土断面  
(作業面まで・東北東から)



③墓壙西部中央北半部南北方向埋土断面  
(作業面まで・東北東から)



④墓壙北西部作業面上の赤色顔料  
(西北西から)



⑤墓壙北西部作業面上の赤色顔料詳細(1)  
(西北西から)



⑥墓壙北西部作業面上の赤色顔料詳細(2)  
(西北西から)



⑦墓壙中央東部北半南北方向埋土断面  
(墓壙底まで・西南西から)



⑧墓壙中央東部南半南北方向埋土断面  
(墓壙底まで・南西から)





被覆粘土落ち込み状況墓壙全景（西南西から）



被覆粘土落ち込み状況全景（西南西から）





被覆粘土落ち込み状況近景（西南西から）



被覆粘土東部落ち込み状況（南南東から）





被覆粘土東半部落ち込み状況（西南西から）





①東端部被覆粘土落ち込み状況（北北西から）



②西端部被覆粘土落ち込み状況（北北東から）



③西端部被覆粘土落ち込み状況（西南西から）



④西端部被覆粘土落ち込み状況（南南東から）



⑤東部落込被覆粘土下の甲冑類検出状況（北北西から）



⑥東部落込被覆粘土下の甲冑類検出状況（西南西から）



⑦中央部落込被覆粘土下の刀剣・鏡・礫床検出状況（西南西から）



⑧中央部落込被覆粘土下の刀剣・礫床検出状況(1)（西南西から）





①中央部落込被覆粘土下の刀剣・礫床  
検出状況(2) (西南西から)



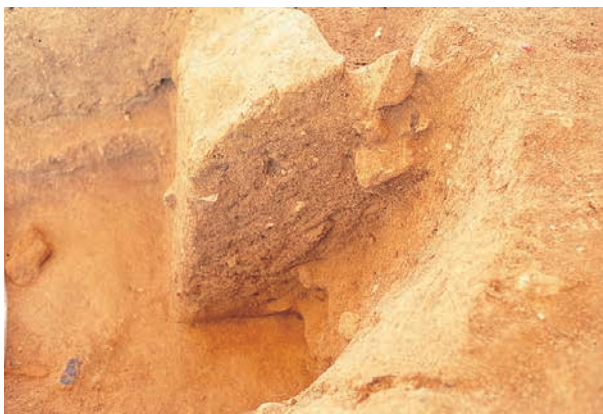
②中央部落込被覆粘土下の刀剣・礫床  
検出状況(3) (西南西から)



③東部東西方向落込被覆粘土以下の  
埋土断面 (南南東から)



④東端南北方向落込被覆粘土以下の  
埋土断面 (西から)



⑤東端東西方向落込被覆粘土以下の  
埋土断面 (南から)



⑥東部甲冑付近東西方向被覆粘土以下の  
埋土断面 (南南東から)



⑦中央東部東西方向落込被覆粘土以下の  
埋土断面 (南南東から)



⑧中央西部東西方向落込被覆粘土断面  
(南南東から)





①西部落込被覆粘土断面（東から）



②西部落込被覆粘土断面（南南東から）



③西部落込被覆粘土下部の埋土（南南東から）



④西部落込被覆粘土下部の埋土（東北東から）



⑤西部落込被覆粘土下層断面（南南東から）



⑥西部落込被覆粘土下層断面（東から）



⑦西端部落込被覆粘土下層断面（南東から）



⑧西端部落込被覆粘土下層断面（南南東から）





①東端部落込被覆粘土以下の南北方向断面  
(西南西から)



②東部落込被覆粘土以下の南北方向断面  
(西南西から)



③東部落込被覆粘土以下の南北方向断面  
(詳細・西南西から)



④西部棺側部分被覆粘土までの南北方向断面  
(東北東から)



⑤～⑦東部長側部分被覆粘土までの南北方向断面  
(西南西から)





①中央東部被覆粘土以下の南北方向断面  
(東北東から)



②中央西部被覆粘土以下の南北方向断面  
(東北東から)



③中央西部北半被覆粘土以下の南北方向断面詳細  
(東北東から)



④中央西部南半被覆粘土以下の南北方向断面詳細  
(東北東から)



⑤～⑦中央西部長側部分被覆粘土までの南北方向





主体部全景（東北東から）



副葬品出土時全景（東北東から）





主体部全景（南西から）



副葬品出土時全景（西南西から）





副葬品出土状況全景（西南西から）



副葬品出土状況全景（東北東から）





副葬品出土状況全景（西南西から）





副葬品出土状況全景（詳細・西南西から）





副葬品出土状況全景（詳細・東北東から）





副葬品出土状況全景（オルソ写真・真上から）





東半部副葬品出土状況（低位置・西南西から）



①中央区画副葬品出土状況初期（西南西から）



②西1区画東部副葬品出土状況初期（西南西から）



③西1区画中央部副葬品出土状況初期（西南西から）



④西1区画西部副葬品出土状況初期（西南西から）





粘土櫓全景（西南西から）



西側小口部の詰石（東北東から）





粘土槲全景（西南西から）





①東側小口部の詰石（東北東から）



②東側小口部の詰石（詳細・東北東から）



③東側小口部の詰石（南南東から）



④東側小口部の詰石（西南西から）



⑤東側小口部の詰石（西北西から）



⑥東側小口部被覆粘土と埋土断面（南南西から）



⑦東側小口部被覆粘土と埋土断面（西南西から）



⑧東側小口部被覆粘土と埋土断面（南南東から）





①東側小口部被覆粘土と埋土断面  
(詳細・南南東から)



②西側小口部詰石上端部 (南南東から)



③～⑤中央西部棺側部分被覆粘土横断面 (東北東から)



⑥～⑧西部被覆粘土横断面 (東北東から)





①中央部粘土截ち割り状況（北から）



②中央部棺底粘土横断面（東北東から）



③中央部南半長側部分被覆粘土横断面（北から）



④中央部北半長側部分被覆粘土横断面（東から）



⑤中央部南半棺側と棺底の被覆粘土断面（詳細・北から）



⑥中央部北半長側被覆粘土断面  
（詳細・東から）





副葬品出土状況（南南東から）



副葬品出土状況（北北西から）





頭部付近副葬品出土状況（南南東から）



頭部付近副葬品出土状況（西南西から）





頭部付近鏡鑑・刀剣・玉類出土状況（西南西から）



頭部付近鏡鑑・刀剣・玉類出土状況（北北西から）





1号鏡上の棺材出土状況（西南西から）



棺材取上げ後の1号鏡出土状況（西南西から）





1号鏡出土状況（清掃後・西南西から）



2号鏡・3号鏡および棺材出土状況（北北西から）





2号鏡・3号鏡出土状況（清掃後・西南西から）



2号鏡・3号鏡出土状況（詳細・西から）





2号鏡および棺材出土状況（西南西から）



ガラス小玉等出土状況（西南西から）





被葬者両脇の刀剣類出土状況（南南東から）



礫床全景（北北西から）





中央区画と西1区画間の状況（東北東から）



①礫床載ち割り断面（西南西から）



②剣2および刀子出土状況（北北西から）



③竪櫛3・4出土状況（北北西から）



④針出土状況（西南西から）

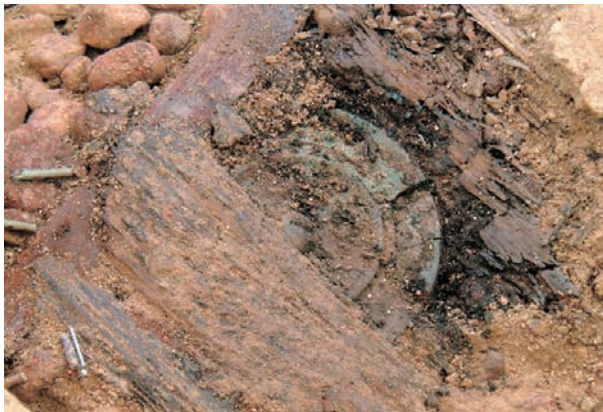




① 1号鏡および棺材検出初期（東北東から）



② 棺材取上げ直後の1号鏡（西南西から）



③ 棺材取上げ直後の1号鏡（西北西から）



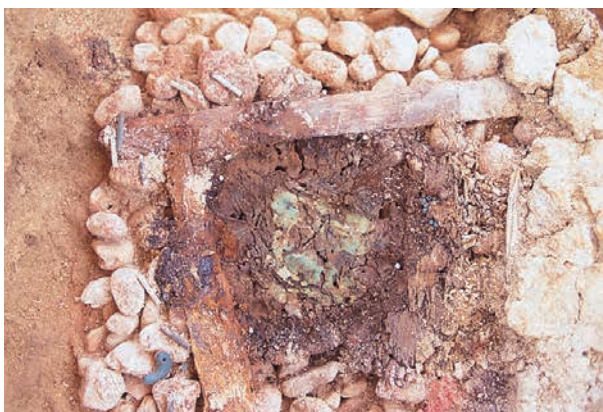
④ 棺材取上げ直後の1号鏡（南南東から）



⑤ 棺材取上げ後の1号鏡（南西から）



⑥ 1号鏡出土状況（清掃後・南西から）



⑦ 1号鏡下面の状況（西南西から）



⑧ 2号鏡下面の状況（西南西から）





① 2号鏡・3号鏡および棺材検出初期（西南西から）



② 2号鏡および棺材検出初期（南南東から）



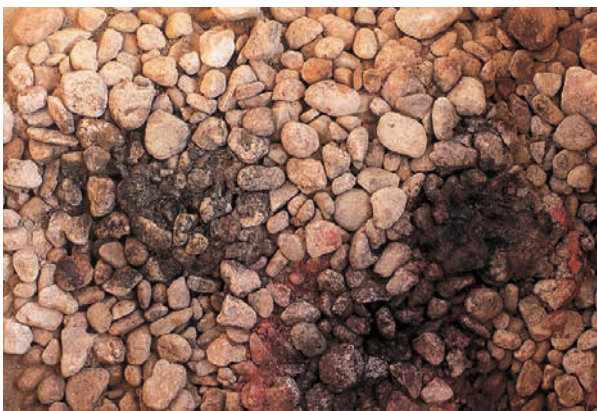
③ 3号鏡および棺材検出初期（南南東から）



④ 3号鏡および棺材出土状況（西南西から）



⑤ 3号鏡および棺材出土状況（北北西から）



⑥ 1号鏡・2号鏡取上げ後下面の状況（西南西から）



⑦ 1号鏡取上げ後下面の状況（西南西から）



⑧ 2号鏡取上げ後下面の状況（西南西から）





①刀4把縁鞘口および付近の装具漆膜出土状況  
(南南東から)



②刀4・剣5付近および剣6把縁鞘口装具漆膜  
出土状況 (西南西から)



③刀4把頭装具および剣6把縁鞘口装具漆膜出土状況  
(西南西から)



④刀4把縁鞘口装具漆膜出土状況 (西南西から)



⑤刀2把装具漆膜出土状況 (南南東から)



⑥刀2把頭装具漆膜出土状況 (南南東から)



⑦刀2・刀5・剣4鞘尻付近装具漆膜出土状況  
(東北東から)



⑧刀2・刀5・剣4鞘尻付近装具漆膜出土状況  
(詳細・東北東から)





①刀3・刀6鞘尻装具漆膜出土状況（東北東から）



②刀6把縁鞘口付近出土状況（北北西から）



③刀6把部分出土状況（北北西から）



④刀6把頭装具漆膜出土状況（西南西から）



⑤剣8取上げ後の状況（南南東から）



⑥刀7取上げ後の状況（南南東から）



⑦刀7取上げ後鞘装具の状況(1)（南南東から）



⑧刀7取上げ後鞘装具の状況(2)（南南東から）





①刀8・刀9・剣7付近装具漆膜出土状況  
(西南西から)



②刀8・刀9把縁鞘口装具漆膜出土状況  
(西南西から)



③刀8・刀9把縁鞘口装具漆膜出土状況  
(北北西から)



④刀8把縁鞘口装具漆膜出土状況 (西南西から)



⑤刀装具1漆膜出土状況  
(西南西から)



⑥刀装具1漆膜出土状況  
(詳細・西南西から)



⑦刀装具1漆膜出土状況  
(詳細・西南西から)



⑧刀8取上げ後下面の状況 (北北西から)





①刀9把縁鞘口装具出土状況（西南西から）



②刀9把縁鞘口装具出土状況（北北西から）



③剣9把縁突起漆膜出土状況（詳細・西南西から）



④剣9鞘尻装具漆膜出土状況（南南東から）



⑤剣7・剣9鞘尻付近装具漆膜出土状況（東北東から）



⑥剣9（上）・剣7（下）鞘尻装具漆膜出土状況（東北東から）



⑦剣9鞘尻付近装具漆膜出土状況（東北東から）



⑧剣9鞘尻付近装具漆膜出土状況（詳細・東北東から）





①剣9鞘口付近の状況（北北西から）



②剣9鞘尻付近の状況（北北西から）



③剣9把巻部分出土状況（北北西から）



④剣9把頭装具漆膜出土状況（西南西から）



⑤剣5把頭付近装具漆膜出土状況（南南東から）



⑥剣5把頭付近装具漆膜出土状況（詳細・南南東から）



⑦剣5把縁鞘口装具漆膜出土状況（西南西から）





①被葬者頭部北側勾玉・管玉出土状況（南南東から）



②勾玉出土状況（西南西から）



③剣5取上げ後管玉出土状況（西南西から）



④1号鏡南側ガラス小玉出土状況（西南西から）



⑤1号鏡南側ガラス小玉出土状況  
（第2面・西南西から）



⑥1号鏡南側ガラス小玉出土状況  
（第2面詳細・西南西から）



⑦2号鏡下面のガラス小玉出土状況  
（詳細・西南西から）



⑧2号鏡下面のガラス小玉出土状況（西南西から）





① 2号鏡下面のガラス小玉出土状況詳細(1)  
(西南西から)



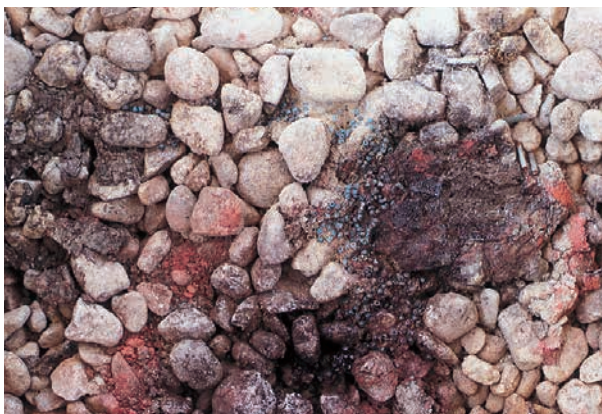
② 2号鏡下面のガラス小玉出土状況詳細(2)  
(西南西から)



③ 2号鏡下面のガラス小玉出土状況詳細(3)  
(西南西から)



④ 2号鏡下面のガラス小玉出土状況詳細(4)  
(西南西から)



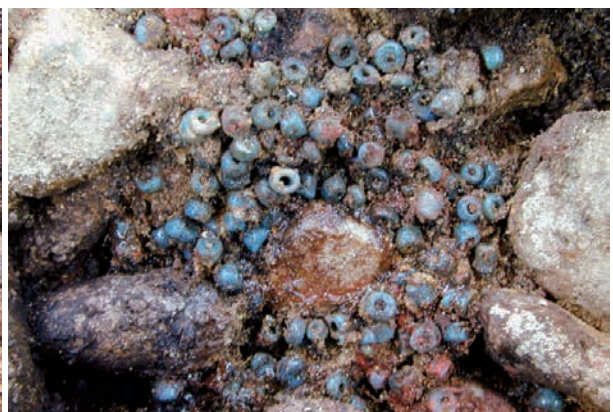
⑤ 2号鏡下面および西側の玉類出土状況  
(第2面・西南西から)



⑥ 2号鏡下面のガラス小玉出土状況  
(第2面・西南西から)



⑦ 2号鏡西側のガラス小玉出土状況  
(第2面・西南西から)



⑧ 2号鏡西側のガラス小玉出土状況  
(第2面詳細・西南西から)





① 2号鏡下面および西側の玉類出土状況  
(第3面・西南西から)



② 2号鏡直下の有機質出土状況 (西南西から)



③ 被葬者頭部北側竪櫛1出土状況 (西南西から)



④ 竪櫛1出土状況詳細(1) (西南西から)



⑤ 竪櫛1出土状況詳細(2) (西から)



⑥ 刀7・剣8上の盾漆膜断片出土状況 (北東から)



⑦ 西部中央の盾漆膜断片出土状況 (北東から)



⑧ 剣8北側の盾漆膜断片出土状況 (北東から)





副葬品出土状況（南南東から）



副葬品出土状況（東南東から）





甲冑類出土状況（北北西から）



甲冑類出土状況（西南西から）





甲冑類出土状況（南南東から）



甲冑類出土状況（東南東から）





甲冑類出土状況（三角板革綴衝角付冑取上げ後・西南西から）



甲冑類出土状況（三角板革綴衝角付冑取上げ後・南南東から）





甲冑類出土状況（肩甲・頸甲の一部取上げ後・南南東から）



甲冑類出土状況（肩甲・頸甲の一部取上げ後・西南西から）





三角板革綴襟付短甲出土状況下半部（南南東から）



三角板革綴襟付短甲出土状況下部（南南東から）





豎矧板鉄留衝角付冑および長方板革綴短甲出土状況（押付板取上げ後・南南東から）



長方板革綴短甲出土状況下部（北北西から）





長方板革綴短甲出土状況最下部（北北西から）



①長方板革綴短甲出土状況最下部（南南東から）



②甲冑類取上げ後下面の状況（東北東から）



③豎矧板鉄留衝角付冑内面の状況（南南東から）



④豎矧板鉄留衝角付冑内面の状況  
（衝角部取上げ後・東から）





①落込被覆粘土上での三角板革綴襟付短甲確認状況  
(南南東から)



②落込被覆粘土上での長方板革綴短甲・豎矧板鉄留衝角付冑確認状況 (北北西から)



③肩甲・頸甲出土状況初期 (西南西から)



④豎矧板鉄留衝角付冑出土状況初期 (南西から)



⑤甲冑類出土状況 (西南西低位から)



⑥三角板革綴襟付短甲等出土状況 (西南西低位から)



⑦甲冑類出土状況  
(肩甲・頸甲の一部取上げ後・東北東から)



⑧三角板革綴襟付短甲出土状況  
(肩甲・頸甲の一部取上げ後・西南西低位から)





①甲冑類出土状況  
(三角板革綴襟付短甲上半部取上げ後・西南西から)



②三角板革綴襟付短甲出土状況下半部 (西南西から)



③甲冑類出土状況  
(三角板革綴襟付短甲下部以上取上げ後・東北東から)



④三角板革綴襟付短甲出土状況下部 (南南東から)



⑤三角板革綴襟付短甲出土状況最下部 (南南東から)



⑥三角板革綴襟付短甲内面の覆輪および綴革遺存状況 (南南東から)



⑦三角板革綴襟付短甲襟部出土状況 (北北西から)



⑧三角板革綴襟付短甲襟部出土状況 (東北東から)





①頸甲出土状況（南東から）



②頸甲出土状況（東南東から）



③三角板革綴襟付短甲取上げ後の状況（東北東から）



④三角板革綴襟付短甲取上げ後の状況（北北西から）



⑤長方板革綴短甲出土状況下部（南南東から）



⑥長方板革綴短甲前胴豎上第1段出土状況（東から）



⑦長方板革綴短甲出土状況下部（南南東低位から）



⑧三尾鉄出土状況（西南西から）





① 豎矧板鉾留衝角付胄出土状況（西南西から）



② 豎矧板鉾留衝角付胄衝角底板・豎眉庇遺存状況（南から）



③ 甲冑類東側の草摺漆膜出土状況（東北東から）



④ 甲冑類東側の草摺漆膜出土状況（詳細・東北東から）



⑤ 頸甲上の草摺漆膜出土状況（東北東から）



⑥ 頸甲上の草摺漆膜出土状況（詳細・東北東から）



⑦ 三角板革綴襟付短甲左押付板東端上の草摺漆膜出土状況（西から）



⑧ 三角板革綴襟付短甲襟部上の草摺漆膜出土状況（東北東から）





東半部副葬品出土状況（南南東から）



東半部副葬品出土状況（東北東から）





東半部副葬品出土状況（北北西から）



東半部副葬品出土状況（盾漆膜取上げ後・北北西から）





剣鞘尻装具漆膜出土状況（東北東から）



①盾漆膜検出状況（南南東から）



②副葬品出土状況（東北東低位から）



③北東部副葬品出土状況（東北東から）



④東半部副葬品取上げ後下面の状況（東北東から）





①鉄斧1・4出土状況（東から）



②鉄柄付手斧2出土状況（東北東から）



③刀子等出土状況（東北東から）



④鉄柄付刀子出土状況（東北東から）



⑤刀子2・3出土状況（東北東から）



⑥刀子4出土状況（東から）



⑦棒状鉄製品3出土状況（東北東から）



⑧刀子鞘出土状況（東北東から）





① 豎櫛出土状況（東北東から）



② 豎櫛出土状況（詳細・東北東から）



③ 長方形革綴短甲南東際の草摺漆膜出土状況  
（東北東から）



④ 長方形革綴短甲南東際の草摺漆膜出土状況  
（詳細・東南東から）



⑤ 剣取上げ後下面の装具漆膜出土状況（東北東から）



⑥ 剣取上げ後下面の装具漆膜出土状況（北北西から）



⑦ 剣1 鞍尻装具漆膜出土状況（東から）



⑧ 剣9 鞍尻装具漆膜出土状況（東から）





鉄鏃北群出土状況（東北東から）



鉄鏃南群出土状況（北東から）





①鉄鍬北群出土状況（第2面・東北東から）



②鉄鍬北群出土状況（第3面・東北東から）



③鉄鍬南群出土状況（第2面・東北東から）



④鉄鍬南群と盾漆膜出土状況（北北西から）



⑤鉄鍬南群と盾漆膜出土状況詳細(1)（北北西から）



⑥鉄鍬南群と盾漆膜出土状況詳細(2)（北北西から）



⑦鉄鍬北群北側の盾漆膜断片出土状況（東北東から）



⑧鉄鍬北群北側の盾漆膜断片出土状況  
（詳細・東北東から）





①東半北部の盾漆膜出土状況（東北東から）



②東半北部の盾漆膜出土状況（詳細・東北東から）



③中央北部の盾漆膜出土状況（東北東から）



④中央北部の盾漆膜第2面出土状況（東北東から）



⑤中央北部の盾漆膜第2面出土状況詳細(1)  
（東北東から）



⑥中央北部の盾漆膜第2面出土状況詳細(2)  
（東北東から）



⑦野鼠営巣状況（東北東から）



⑧野鼠の巣除去後（東北東から）





西1区画と中央区画間の状況（西南西から）



西1区画と中央区画間の状況（詳細・西南西から）





東部の盾漆膜・鉄鏃・槍・鉾・刀出土状況（南南東から）



東部の盾漆膜・鉄鏃・槍・鉾・刀出土状況（北北西から）





槍・鉾・刀出土状況（南南東から）

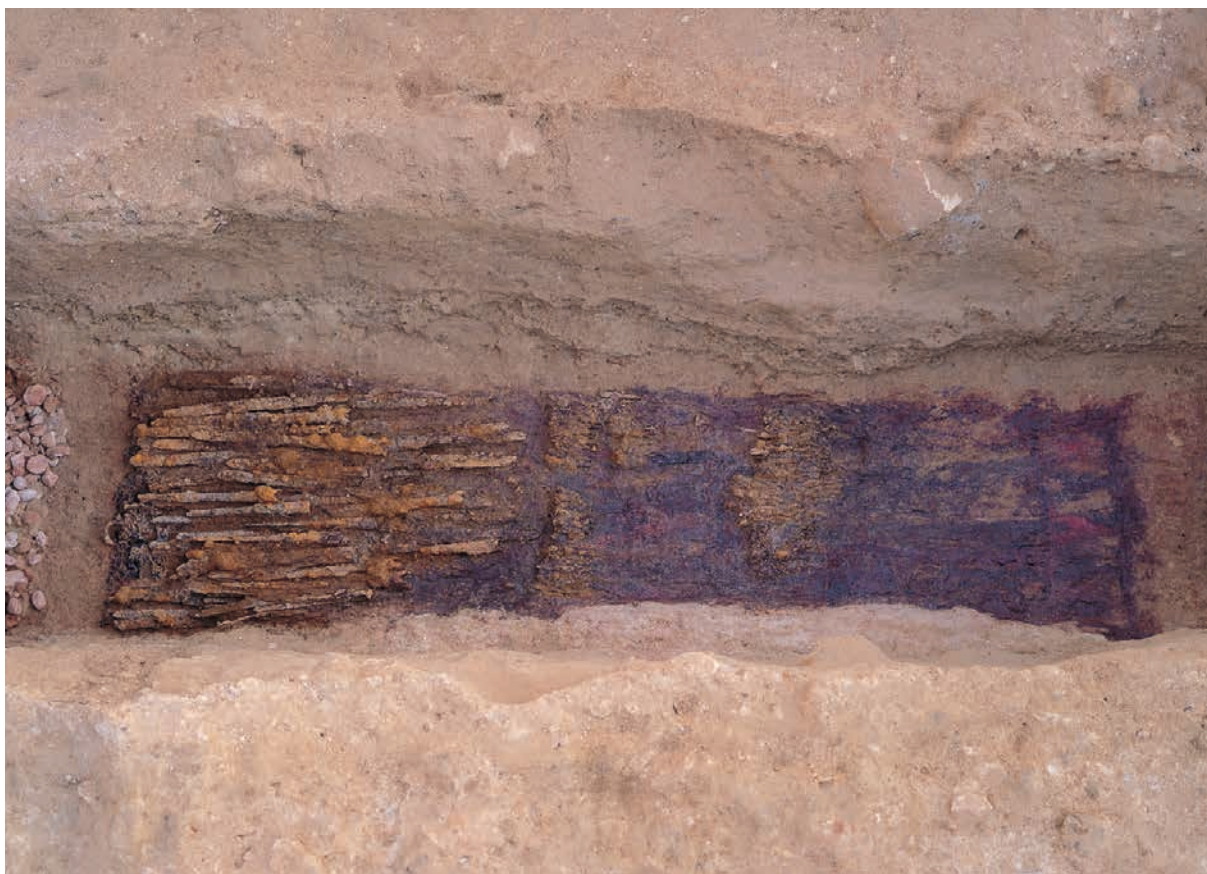


槍・鉾・刀出土状況（北北西から）





槍・鉾切先部と刀把部の出土状況（西南西から）



副葬品出土状況（槍・鉾上の盾漆膜と鉄鏝取上げ後・北北西から）





①東部副葬品検出状況初期（西南西から）



②中央部副葬品検出状況初期（西南西から）



③西部副葬品検出状況初期（西南西から）



④鉄鍬VI群検出状況初期（西南西から）



⑤東部の盾漆膜・鉄鍬・槍・鉾・刀出土状況初期  
（南南東から）



⑥東部の盾漆膜・鉄鍬・槍・鉾・刀出土状況初期  
（東北東から）



⑦南東部の盾漆膜・鉄鍬・槍・鉾・刀出土状況初期  
（東北東から）



⑧北東部の盾漆膜・鉄鍬・槍・鉾・刀出土状況初期  
（東北東から）





①南東端の鉄鏃・槍・鉾・刀・装具漆膜出土状況  
(東北東から)



②東端南部の鉄鏃・槍・鉾・刀・装具漆膜出土状況  
(東北東から)



③東端中央南部の槍・鉾・刀・装具漆膜出土状況  
(東北東から)



④東端北部の鉄鏃・槍・鉾・刀・装具漆膜出土状況  
(東北東から)



⑤北東端の鉄鏃・槍・鉾・刀・装具漆膜出土状況  
(東北東から)



⑥東部西端の盾漆膜・槍・鉾・刀出土状況  
(西南西から)



⑦東端中央部の槍・鉾・刀・装具漆膜出土状況初期  
(西南西から)



⑧東端中央部の刀20出土状況初期  
(西南西から)





①刀20環頭部出土状況（西南西から）



②刀20環頭部出土状況（南南東から）



③刀20環頭部出土状況（東北東から）



④刀20環頭部出土状況（東北東低位から）



⑤刀20環頭部出土状況（東北東上から）



⑥刀15・刀17把縁鞘口上の装具漆膜出土状況  
（南南東から）



⑦槍・鉾上の鉄鎌口巻出土状況（西南西から）



⑧刀15刀身上の装具漆膜出土状況（西南西から）





刀群出土状況（南南東から）



刀群出土状況（北北西から）





刀群出土状況（西南西から）



刀群出土状況（第2面・北北西から）





刀群把部出土状況（西南西から）



刀群切先部と鉄鏃出土状況（西南西から）





刀群第2面把部の装具漆膜等出土状況（東北東から）



①刀群第2面の東半部出土状況（東北東から）



②刀群北半の把部および装具漆膜出土状況  
（西南西から）



③刀群中央部の把部および装具漆膜出土状況  
（東北東から）



④刀群南東部の把頭装具漆膜等出土状況  
（東北東から）





①刀群東端中央南部の把部と把頭装具等出土状況  
(西南西から)



②刀群東端南部の把部出土状況 (西南西から)



③刀群西端の切先部と鉄鏃群との位置関係  
(西南西から)



④刀群西端中央部の切先部と鞘尻装具漆膜出土状況  
(西南西から)



⑤刀1 把部出土状況 (北北西から)



⑥刀1 把頭装具漆膜出土状況 (北北西から)



⑦刀1 把縁鞘口装具漆膜出土状況 (東北東から)



⑧刀群東端中央部把頭装具漆膜等出土状況  
(南南東から)





①刀群西端南部の鞘尻装具漆膜出土状況（西南西から）



②刀2・刀5・刀18切先付近の鞘尻装具漆膜出土状況（東北東から）



③刀2把縁鞘口装具漆膜出土状況（北北西から）



④刀18把部分の装具漆膜出土状況（北北西から）



⑤刀7・刀18・刀20の把部分出土状況（北北西から）



⑥刀20把部周辺の装具漆膜出土状況（北北西から）



⑦刀20把部上の装具漆膜出土状況（東から）



⑧刀20把縁鞘口装具漆膜出土状況（東北東から）





①刀3・刀19把部分出土状況（北北西から）



②刀19把縁鞘口装具漆膜出土状況（東北東から）



③刀7把部出土状況（北北西から）



④刀7把頭部分出土状況（北北西から）



⑤刀7把頭部分出土状況（南南東から）



⑥刀6・刀9把部分出土状況（北北西から）



⑦刀6把部分出土状況（北から）



⑧刀17把部分出土状況（南南東から）





西部鉄鏃群出土状況（西南西から）



西部鉄鏃群出土状況（盾等漆膜取上げ後・西南西から）





西部鉄鎌 I～IV群出土状況（西南西から）



西部鉄鎌 V・VI群出土状況（西南西から）





①東部鉄鏃南群出土状況（西南西から）



②東部鉄鏃南群出土状況（西から）



③東部鉄鏃南群出土状況（北北西から）



④東部鉄鏃南群出土状況（東北東低位から）



⑤東部鉄鏃南群出土状況（第2面・北北西から）



⑥東部鉄鏃南群出土状況（第2面・西南西から）



⑦東部鉄鏃南群出土状況（第3面・北北西から）



⑧東部鉄鏃南群出土状況（第3面・西南西から）





①東部鉄鏃南群出土状況（第4面・北北西から）



②東部鉄鏃南群出土状況（第4面・西南西から）



③東部鉄鏃南群出土状況（第5面・北北西から）



④東部鉄鏃南群出土状況（第5面・東北東から）



⑤東部鉄鏃中央・北群出土状況  
（西南西から）



⑥東部鉄鏃中央・北群出土状況  
（詳細・西南西から）



⑦東部鉄鏃中央群出土状況  
（詳細・西南西から）



⑧東部鉄鏃中央・北群出土状況  
（第2面・西南西から）





①東部鉄鏃中央群出土状況  
(第2面・西南西から)



②東部鉄鏃中央群出土状況  
(第2面詳細・西南西から)



③東部鉄鏃中央群出土状況  
(第3面・西南西から)



④東部鉄鏃中央群出土状況  
(第3面・南南東から)



⑤東部鉄鏃北群出土状況 (北から)



⑥東部鉄鏃北群出土状況 (西南西から)



⑦東部鉄鏃北群出土状況 (南南東から)



⑧東部鉄鏃北群出土状況 (第2面・西南西から)





①東部鉄鏃北群出土状況（第2面・南南東から）



②東部鉄鏃北群出土状況（第3面・東北東から）



③東部鉄鏃北群出土状況（第3面・南南東から）



④東部鉄鏃北群出土状況（第3面・西南西から）



⑤東部鉄鏃北群出土状況（第4面・西南西から）



⑥東部鉄鏃北群出土状況（第5面・西南西から）



⑦東部鉄鏃北群出土状況（第5面詳細・西南西から）



⑧東部鉄鏃西群出土状況（西南西から）





①西部鉄鏃群出土状況（初期・西南西から）



②西部鉄鏃群出土状況（西南西から）



③西部鉄鏃群出土状況  
（盾等漆膜取上げ後・南南東から）



④西部鉄鏃群出土状況  
（盾等漆膜取上げ後・北北西から）



⑤西部鉄鏃 I ~ IV 群出土状況  
（西南西から）



⑥西部鉄鏃 I・II 群出土状況  
（第2面・西南西から）



⑦西部鉄鏃 I・II 群出土状況  
（第2面詳細・西南西から）



⑧西部鉄鏃 I・II 群出土状況  
（第3面・西南西から）





①西部鉄鏃Ⅱ群出土状況（第3面・西南西から）



②西部鉄鏃Ⅱ群出土状況（第3面詳細・西南西から）



③西部鉄鏃Ⅰ群出土状況（第3面・西南西から）



④西部鉄鏃Ⅰ群出土状況（第3面詳細・西南西から）



⑤西部鉄鏃Ⅲ群出土状況（西南西から）



⑥西部鉄鏃Ⅲ群出土状況（第2面・西南西から）



⑦西部鉄鏃Ⅲ群出土状況（第3面・西南西から）



⑧西部鉄鏃Ⅲ群出土状況（第4面・西南西から）





①西部鉄鏃Ⅲ群出土状況  
(第2面・西南西低位から)



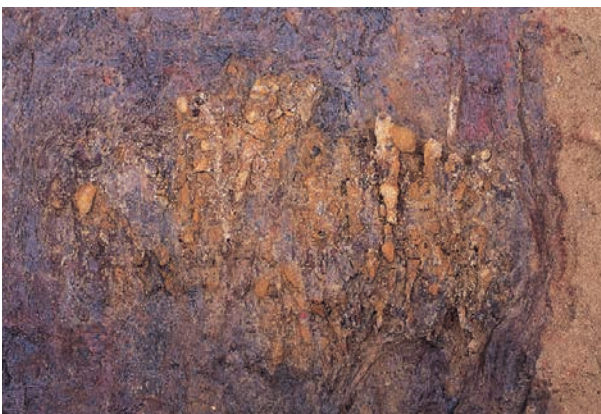
②西部鉄鏃Ⅲ群出土状況  
(第4面詳細・西南西から)



③西部鉄鏃Ⅳ群出土状況 (西南西から)



④西部鉄鏃Ⅳ群出土状況 (第2面・西南西から)



⑤西部鉄鏃Ⅴ・Ⅵ群出土状況 (西南西から)



⑥西部鉄鏃Ⅴ・Ⅵ群出土状況  
(盾等漆膜取上げ後・西南西から)



⑦西部鉄鏃Ⅴ・Ⅵ群出土状況  
(第2面・西南西から)



⑧西部鉄鏃Ⅴ・Ⅵ群出土状況  
(第2面詳細・北北西から)





①西部鉄鏝V・VI群出土状況  
(第3面・西南西から)



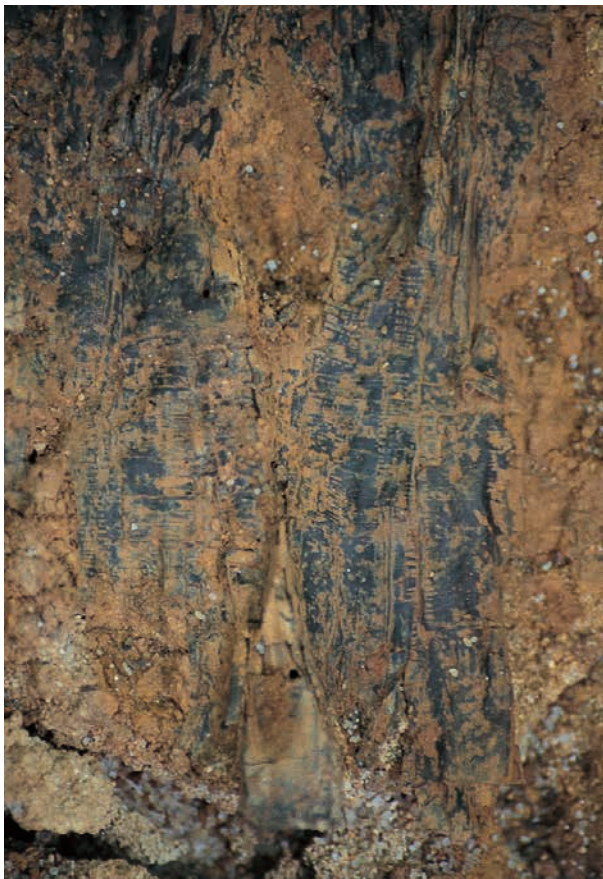
②西部鉄鏝V・VI群出土状況  
(第3面詳細・北北西から)



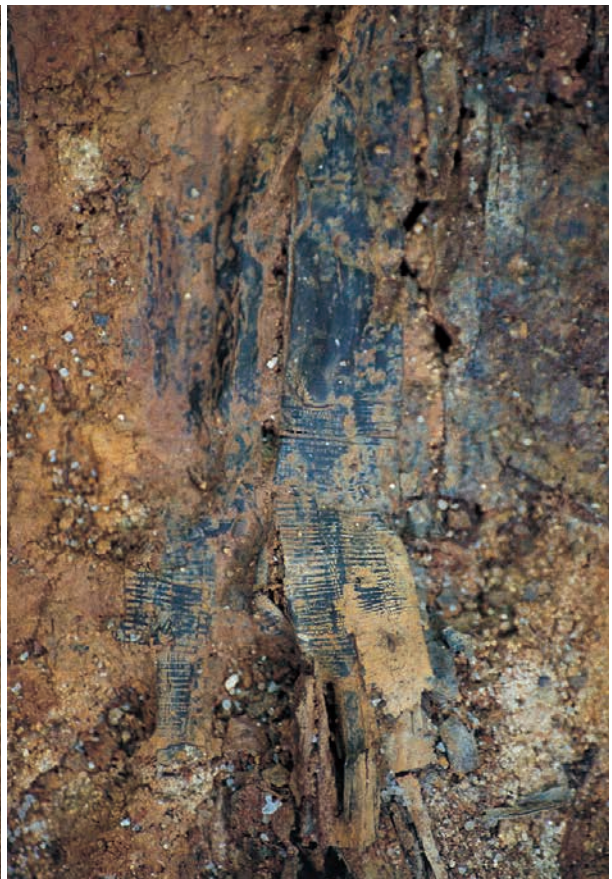
③西部鉄鏝V・VI群下面の矢矧漆膜出土状況  
(西南西から)



④西部鉄鏝V・VI群下面の矢矧漆膜出土状況  
(詳細・西南西から)



⑤西部鉄鏝V・VI群下面の矢矧漆膜  
(拡大①・西南西から)



⑥西部鉄鏝V・VI群下面の矢矧漆膜  
(拡大②・西南西から)





西部盾3等漆膜出土状況（西南西から）





盾2西部等漆膜出土状況（西南西から）



盾3東部等漆膜出土状況（西南西から）





盾3西端付近漆膜出土状況（西南西から）



①東部槍・銚上の盾1漆膜出土状況  
（西南西から）



②東部槍・銚上の盾1漆膜出土状況  
（詳細①・西南西から）

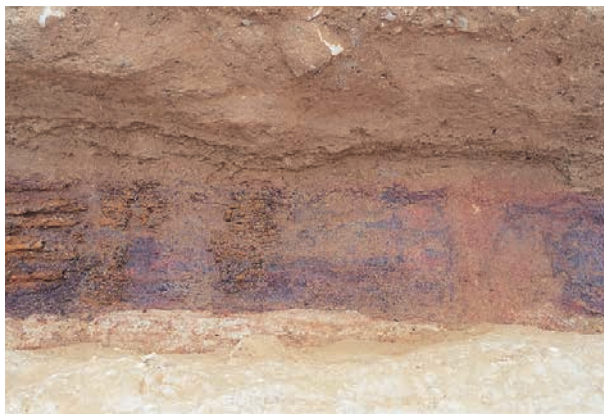


③東部槍・銚上の盾1漆膜出土状況  
（詳細②・西南西から）

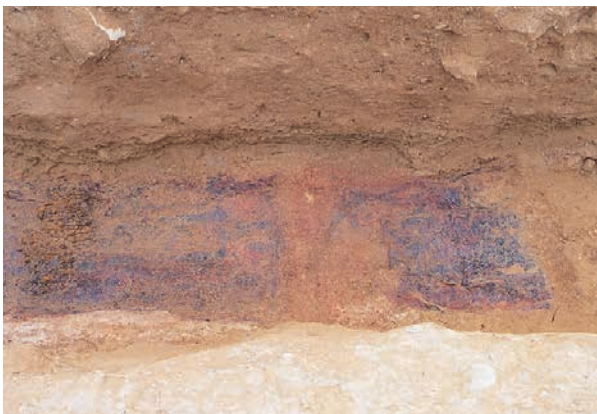


④東部刀上の長柄漆膜出土状況  
（西南西から）





①盾1～3漆膜出土状況（検出途中・北北西から）



②盾1～4漆膜出土状況（検出途中・北北西から）



③盾3等漆膜出土状況初期（西南西から）



④盾3南西部漆膜出土状況初期（北北西から）



⑤盾3南西部漆膜出土状況初期  
（詳細①・北北西から）



⑥盾3南西部の綾杉紋初期検出状況詳細  
（北北西から）



⑦盾3南西部漆膜出土状況初期  
（詳細②・北北西から）



⑧盾3南西部の長柄菱形紋初期検出状況詳細  
（北北西から）





①盾2西端の鋸歯紋等検出状況（西南西から）



②盾2西端の鋸歯紋等検出状況（詳細・西南西から）



③盾2西端の鋸歯紋等検出状況初期（西南西から）



④盾2西端の鋸歯紋等検出状況初期  
（詳細・西南西から）



⑤盾2西端北部出土状況（西南西から）



⑥盾2西端南部出土状況（西南西から）



⑦盾2西端の綾杉紋等検出状況(1)（西南西から）



⑧盾2西端の綾杉紋等検出状況(2)（西南西から）

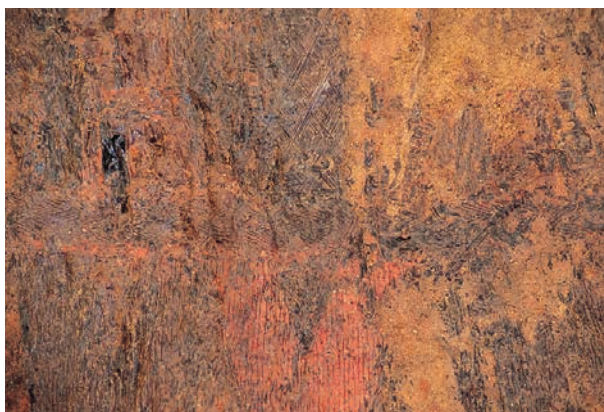




①盾3西部出土状況（西南西から）



②盾3中央南部の漆膜検出状況（西南西から）



③盾3中央西部の区画綾杉紋等検出状況（西南西から）



④盾3中央西部の区画綾杉紋・矢矧漆膜検出状況（西南西から）



⑤盾3中央西端部紋様と長柄漆膜検出状況（西南西から）



⑥盾2西端南部の長柄漆膜出土状況（西南西から）



⑦盾3検出時出土の長柄菱形紋等



⑧盾3西部取上げ時下面の矢矧漆膜等検出状況（西から）