

写真図版



遺跡周辺空中写真（国土地理院）（'93）



遺跡遠景



調査区全景（空中写真）



空中写真（南東上空から）



調査区全景（南から）



調査区全景（北から）



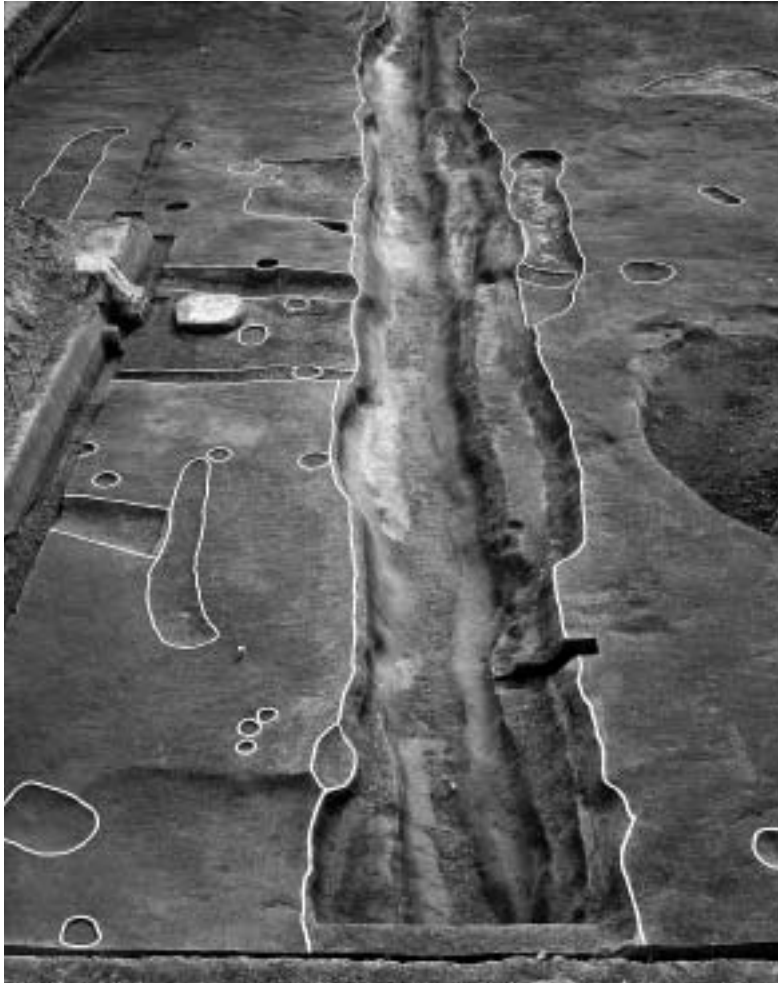
調査区東半（南から）



北半全景（東から）



北東部全景（西から）



SR01 (北から)



SR01堆積状況 (南から)



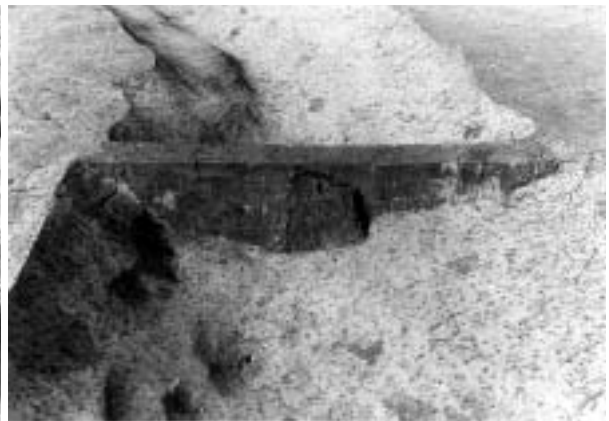
SD01



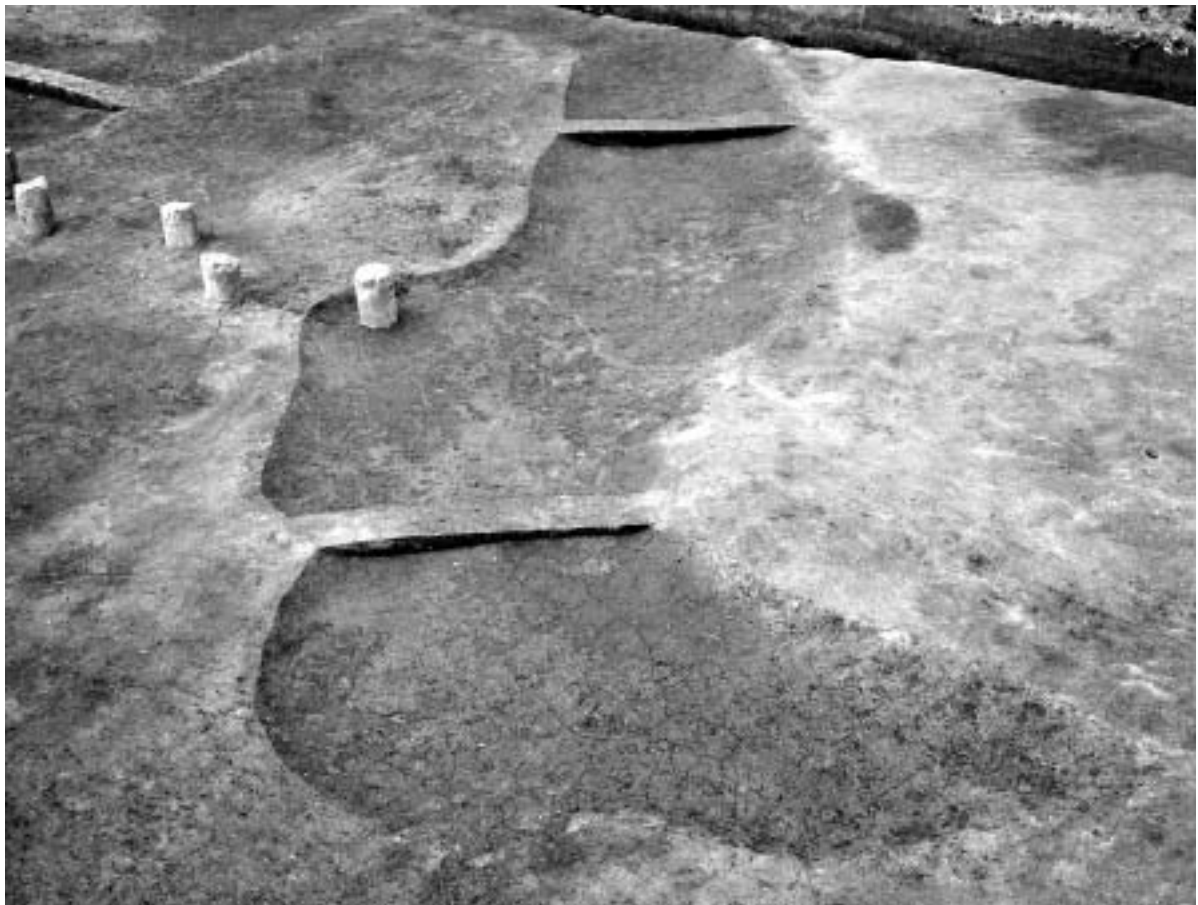
SD03堆積状況



SD05



SD10堆積状況



SX05 (南から)



SD09堆積状況



SD11堆積状況



SD09



SD11



SK01堆積状況



SK07堆積状況



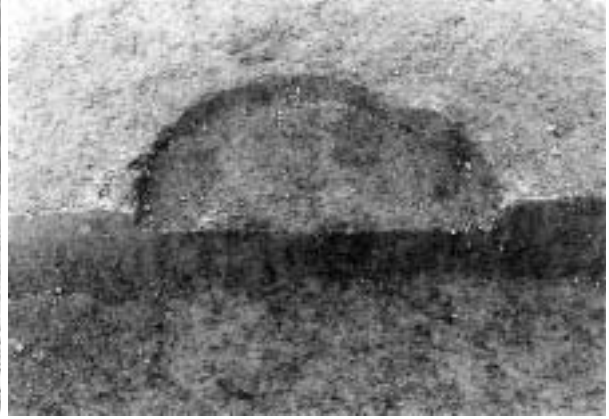
SK05堆積状況



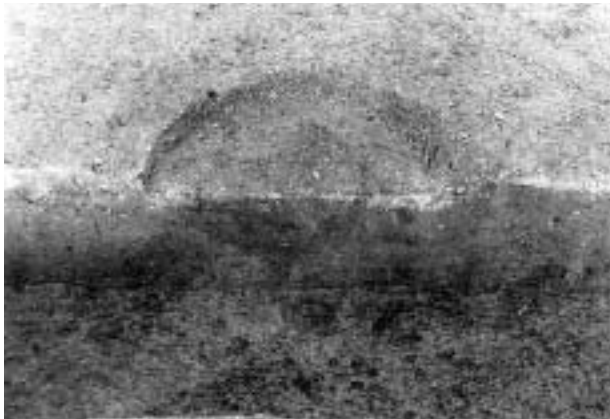
SK09



SK10堆積状況



P03堆積状況



P02堆積状況



P04堆積状況



SR01断ち割り



SX01全景 (西から)



SX01土器出土状況



SX01アゼ



SX01石鏃出土状況



SX07 (南から)



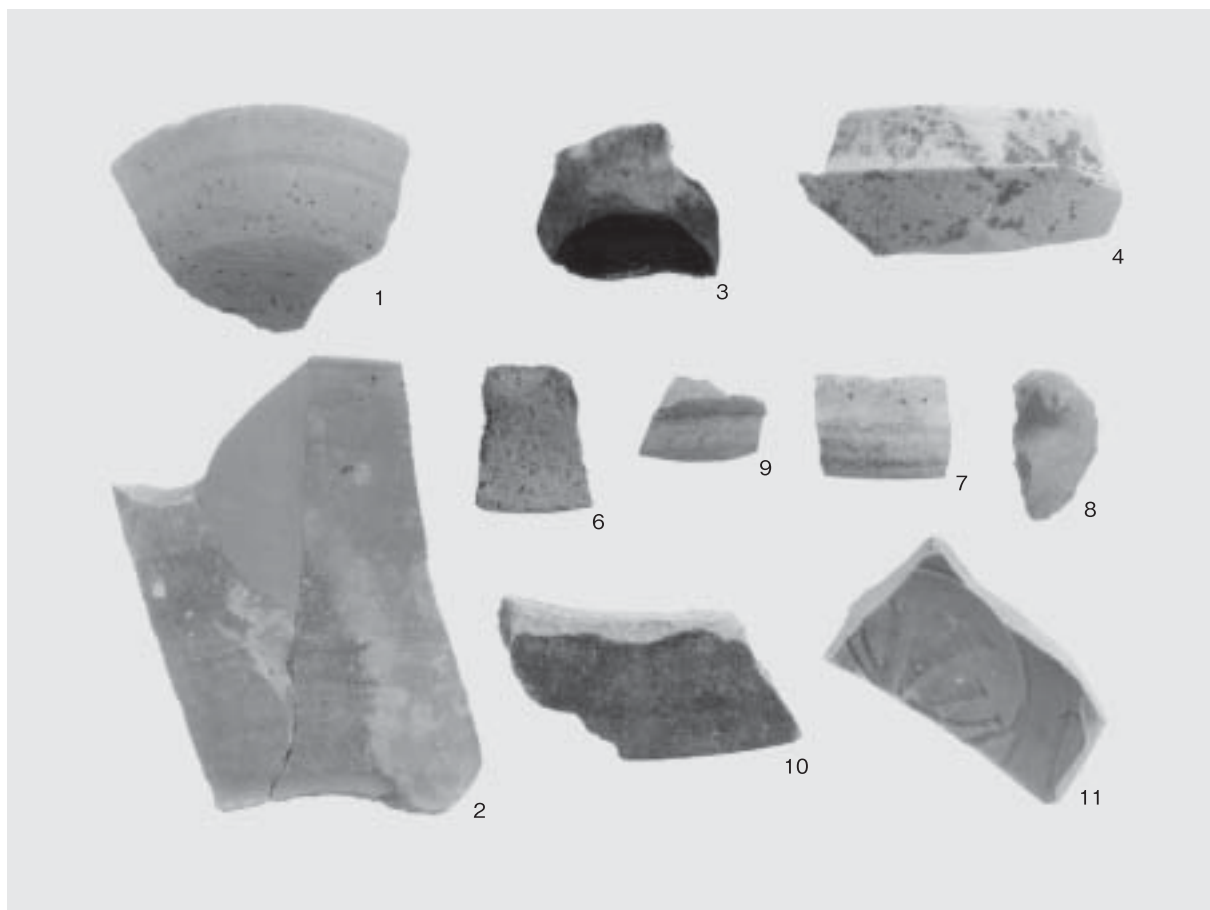
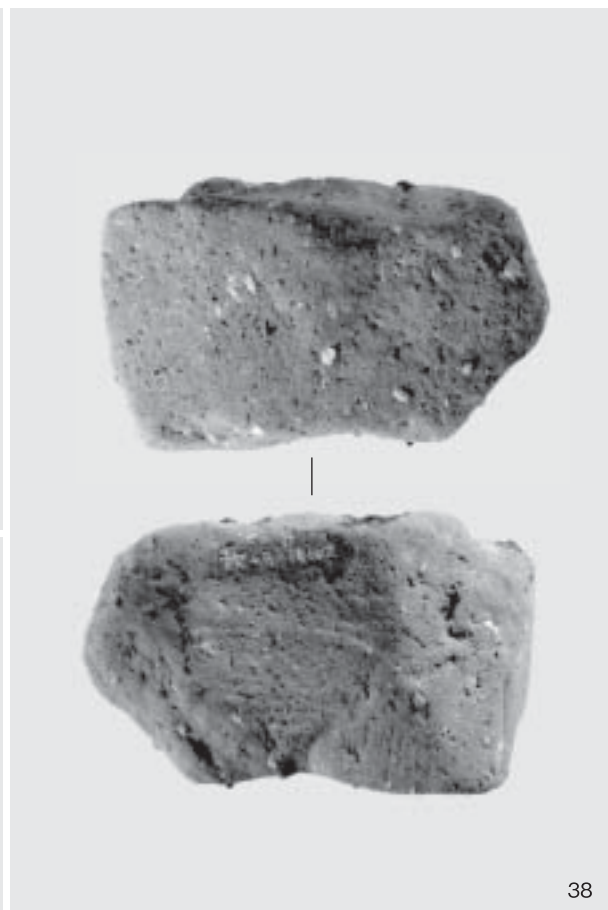
SX08 (南から)



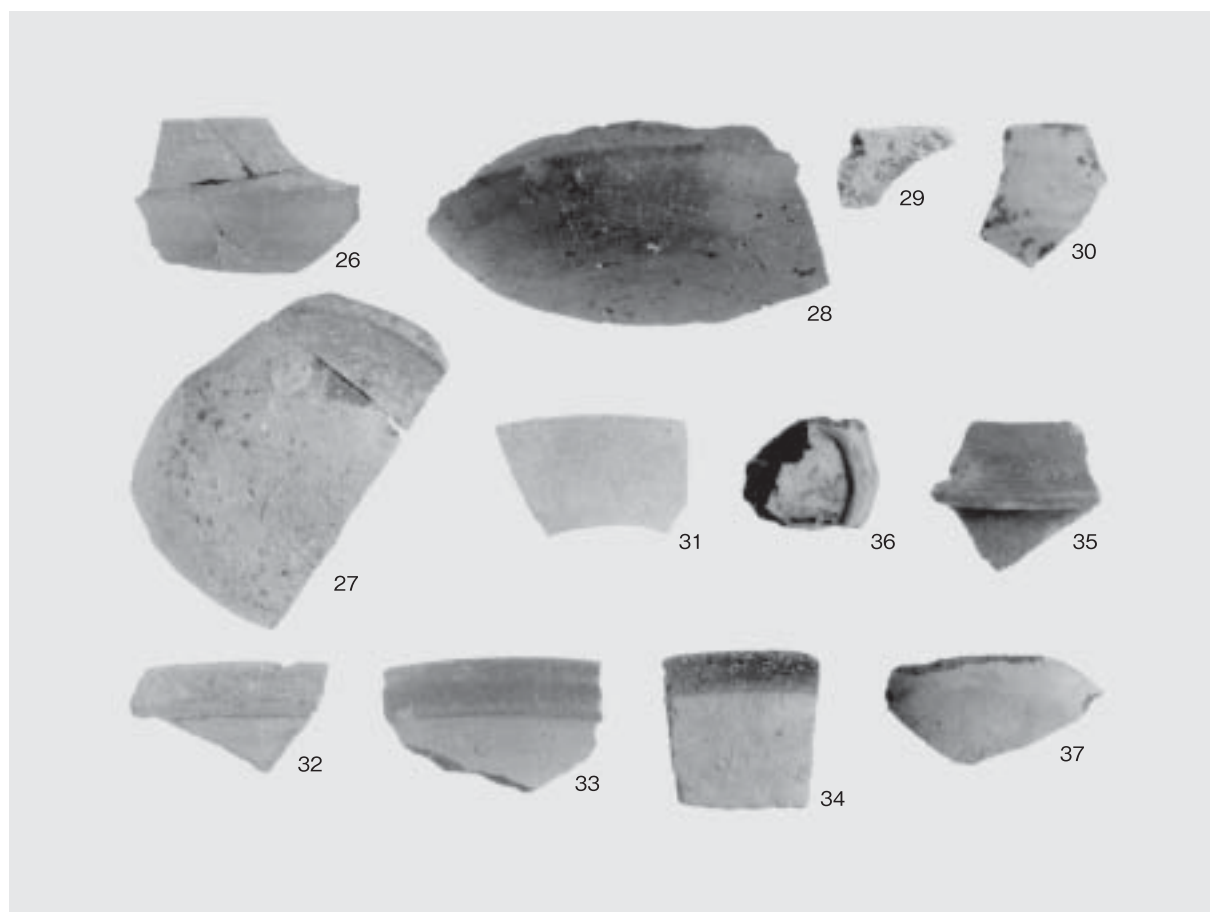
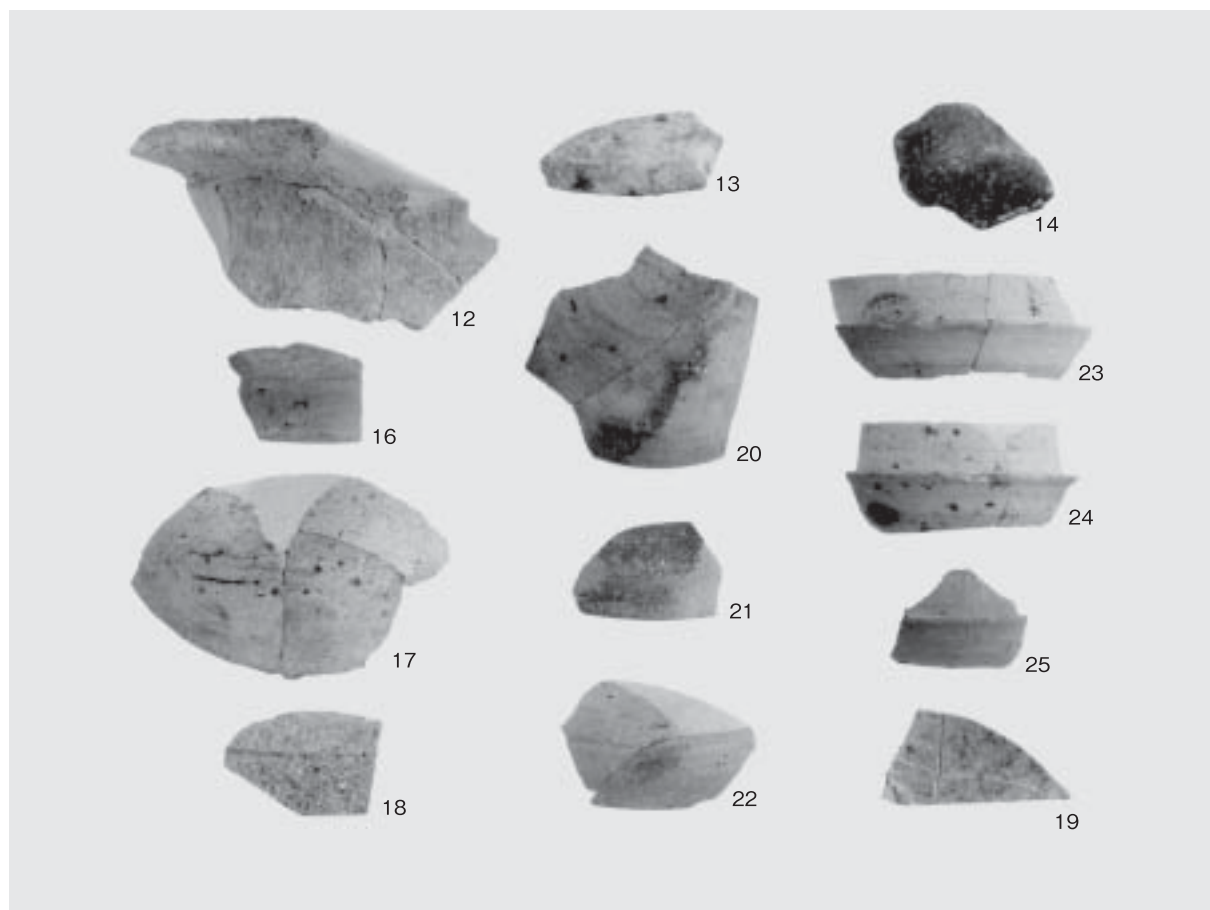
SR01下層遺構



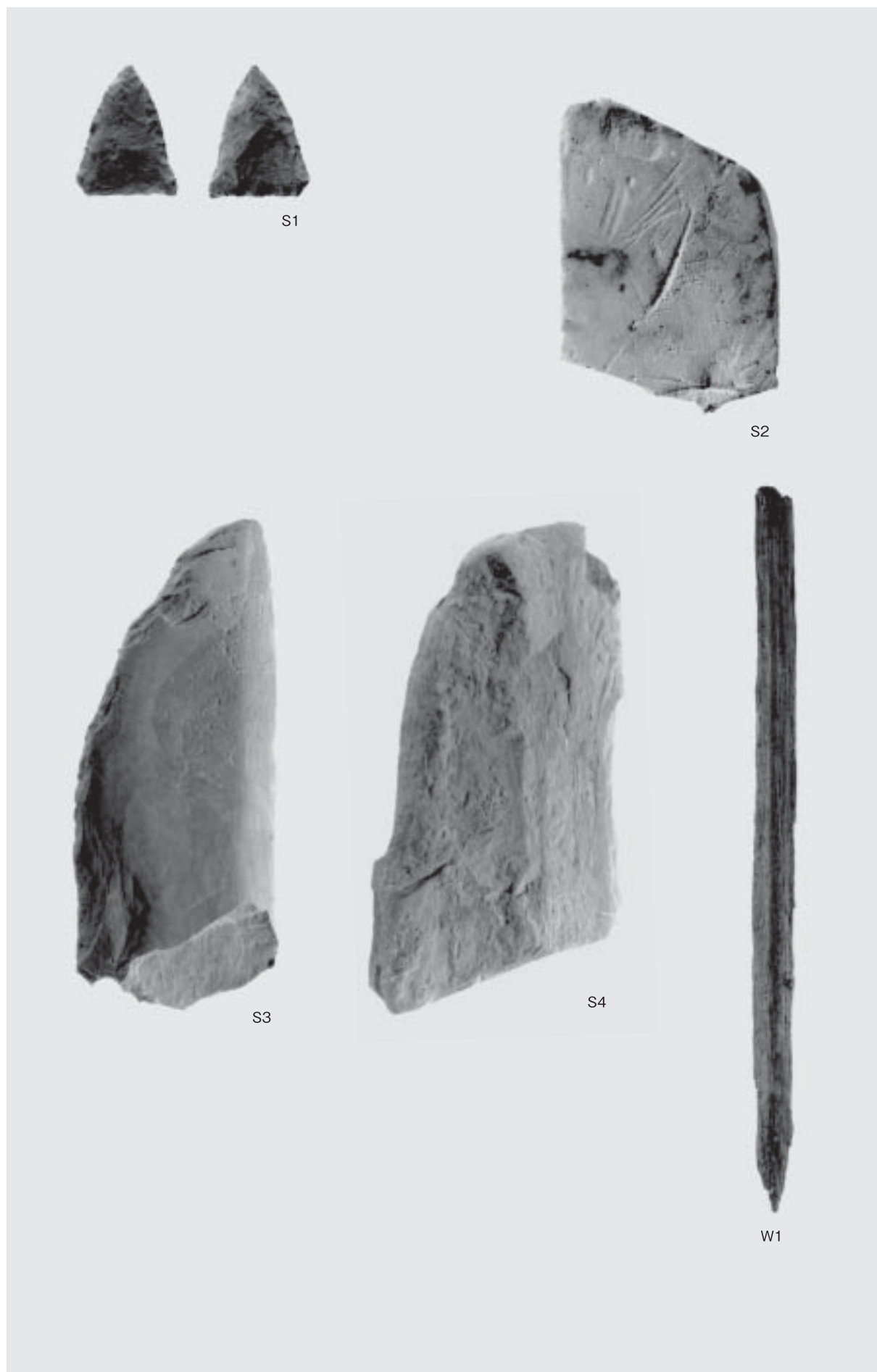
SX08木器出土状況 (南から)



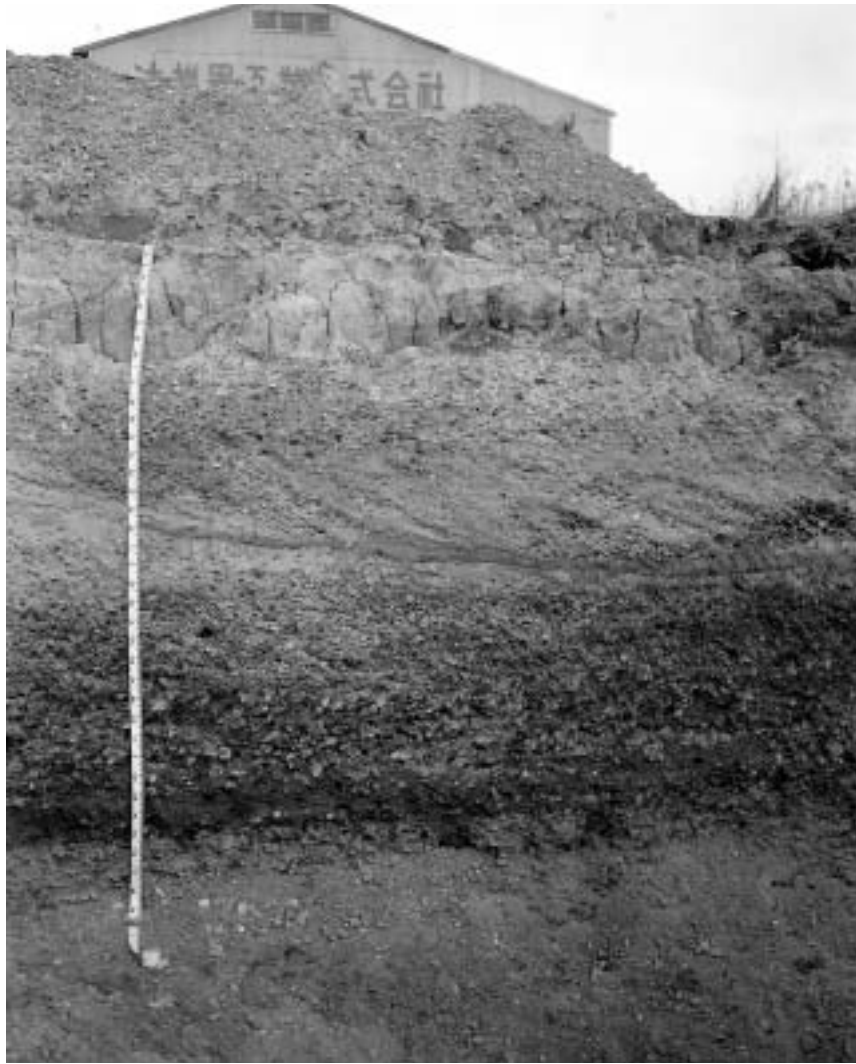
出土遺物 (1)



出土遺物 (2)



出土遺物 (3)



地質トレンチ (イ) 土層断面



木製鋤 (W7) 出土状況



弥生前期土器出土状況 (東地区 I - 12・13)



全景（西から）



Y19溝（南から）

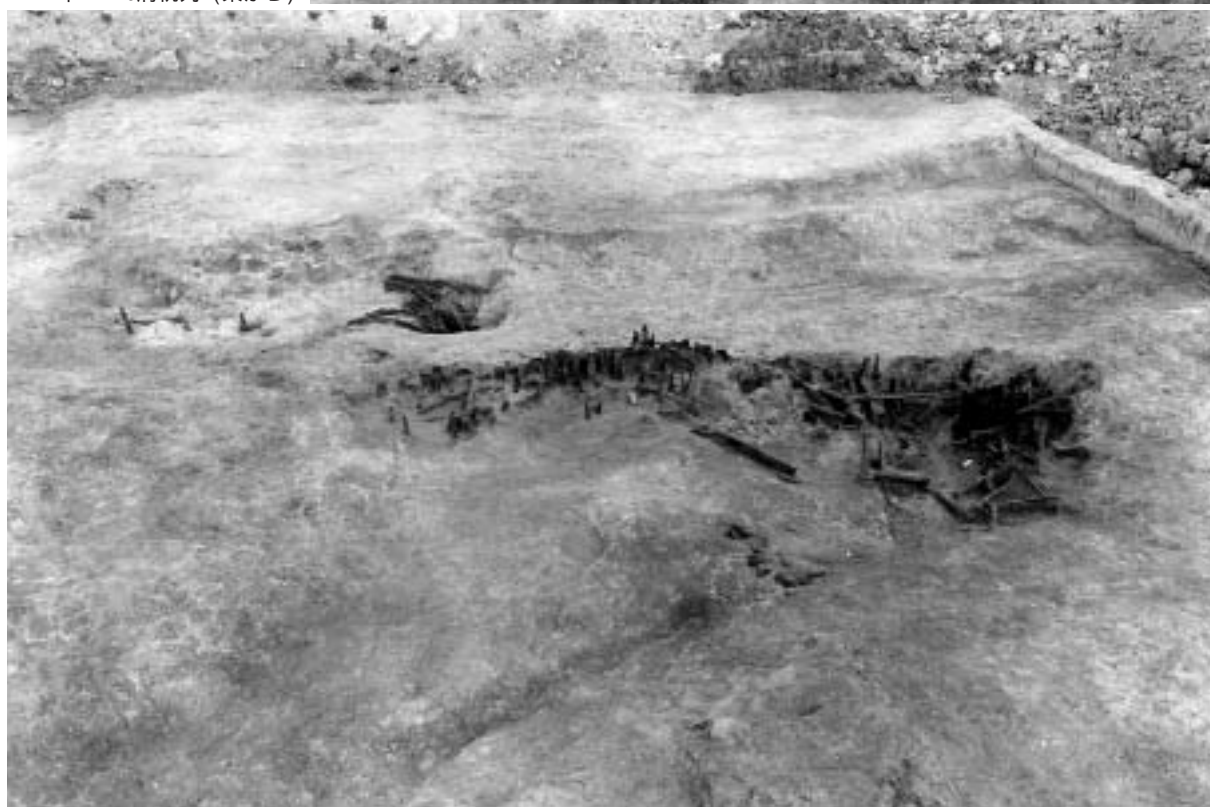


Y19溝土層断面（北から）



上右 Y19溝杭列 (北から)

中 Y19溝杭列 (東から)



Y19溝杭列 (東から)



Y19溝肩検出足跡



全景 (西から)



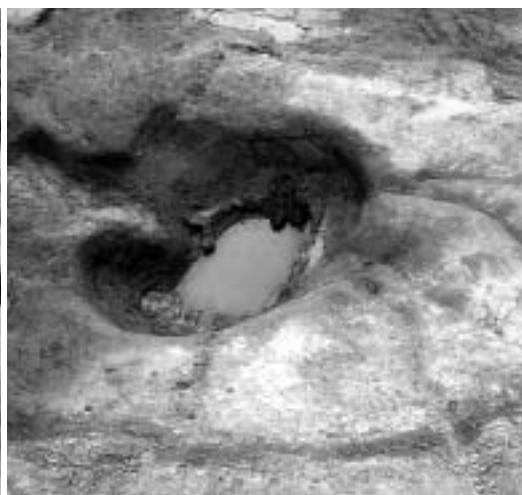
Y14~17溝 (西から)



Y18溝 (東から)



Y14~17溝 (南東から)



Y18溝底土坑 (南から)



Ⅲ - 2地区 (西から)



Ⅲ - 2地区 (東から)



Ⅰ - 1地区 (西から)



Ⅱ - 1地区 (東から)



昭和56年度調査区全景
(南東から)



昭和56年度調査区全景
(南東から)



昭和56年度調査区全景
(南東から)



VI地区 (東から)



VII地区 (東から)



VII地区M1溝北端 (北から)



M1溝 (南から)



M1溝 (北から)



M1溝土層堆積状況



全景 (北から)



全景 (北西から)



Y1 溝土層断面 (南から)



全景（南から）



S1 溝



木器出土状況



Y1溝 杭列第1群 (北西から)



Y1溝 杭列第1群 (東から)



杭列第2群検出状況 ('77)



杭列全景空中写真 ('80)



杭列第2群中央付近空中写真



杭列第2群西半空中写真



杭列第 2 群東半 (北東から)



杭列第 2 群イ~二列 (北東から)



杭列第2群イ列（北東から）



杭列第2群イ～ホ・チ・リ・ヌ列（北から）



杭列第2群ホ～ヌ列（北から）



杭列第2群リ・ヌ・ル列（北西から）



杭列第2群ヲ・ワ列 (北西から)



杭列第2群ヲ・ワ列 (北西から)



杭列第2群り列 土層断面



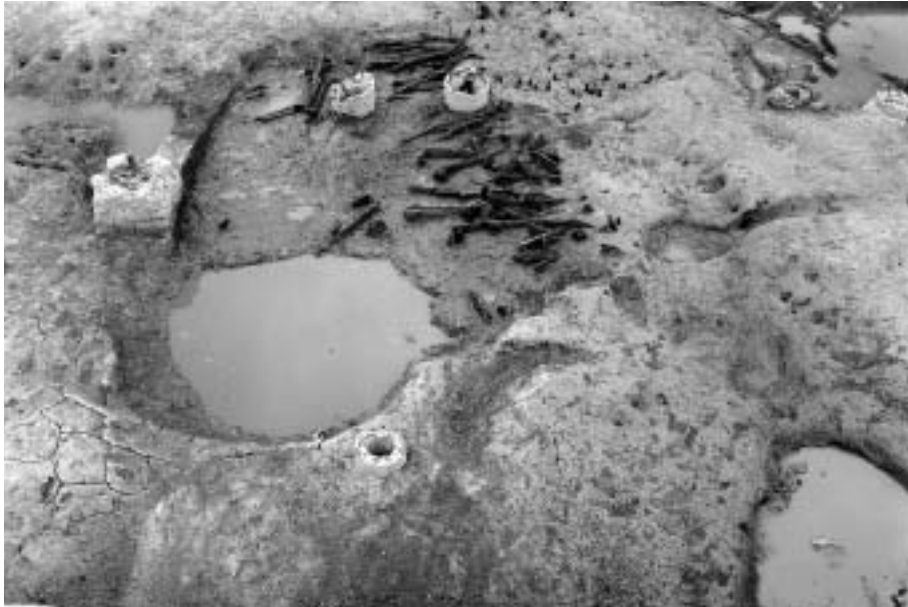
杭列第2群儿列 土層断面



杭列第3群 A・B・E地点
(北から)



杭列第3群 B地点 (北から)



杭列第3群 D地点 (南から)



杭列第3群 C地点 (東から)



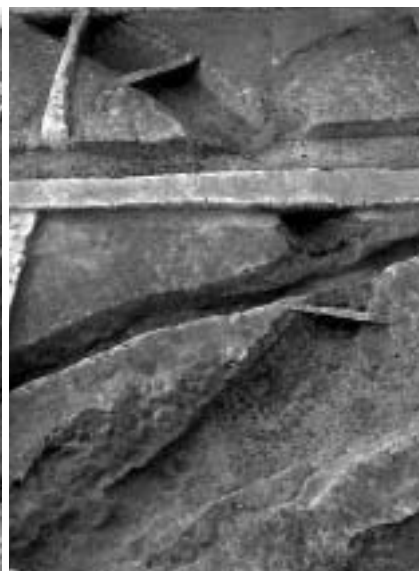
杭列第3群 南東部 (南から)



方形周溝墓群全景（北から）



SXI（南から）



Y11・12溝（東から）



Y13溝土器出土状況



Y11溝 (南から)



方形周溝墓SX I・II・Y12溝 (北から)



上左 M2溝 (南から)
上右 M2溝 (北から)



M2溝屈曲部 (西から)



M2溝土層断面 (南から)



SB 1 (北から)



SB 2 (東から)



Y4 溝 (北から)



Y4 溝 (南から)



Y22溝土層断面 (南東から)



作業風景



全景 (南から)



全景 (東から)



北半 (東から)



全景（東から）



北半SX 2 ~ 5（西から）



南半SX 1・6（西から）



M2 溝 (南から)



M2 溝土層断面 (南から)



K1 溝杭列検出状況 (北から)



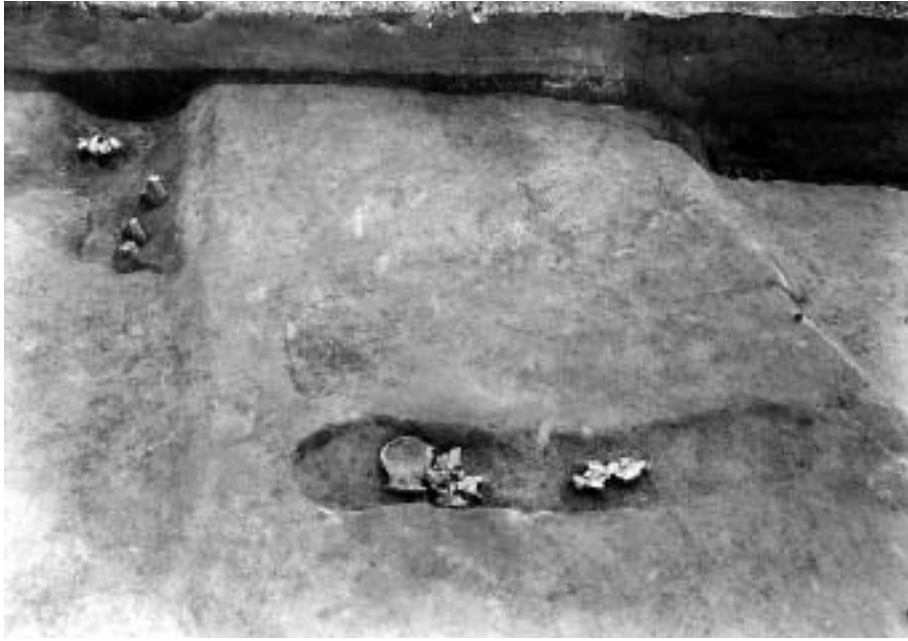
K1 溝土層断面 (北から)



H1 溝土器出土状況



SX1 (東から)



SX1 北溝・東溝 (北から)



SX1 南溝 (東から)



SX 1 北溝土器出土状況



SX 1 東溝土器出土状況



SX 1 南溝 (古) 溝土器出土状況

SX 1 東溝 (新) 土器出土状況



SX2 (西から)



SX2 (南東から)



SX2 主体部 1・2 (南から)



SX 2 主体部 1 (南から)



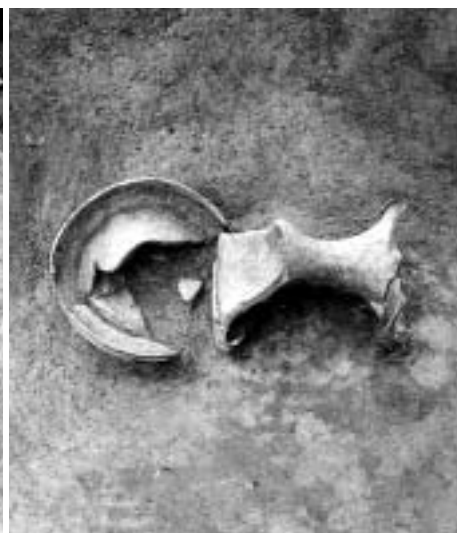
SX 2 主体部 3 (東から)



SX 2 西溝土器出土状況 (南から)



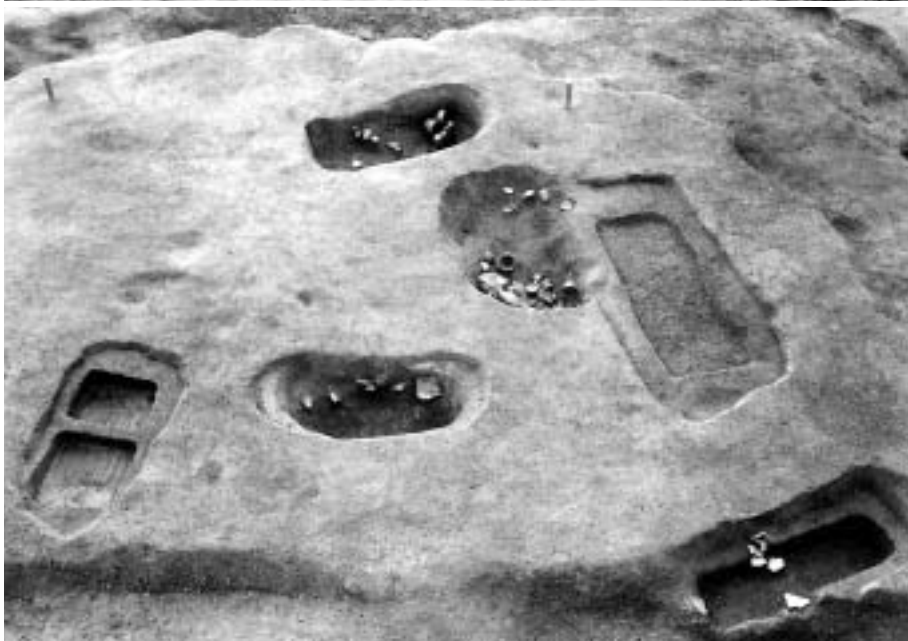
SX 2 主体部 3 (北から)



SX 2 東溝土器出土状況



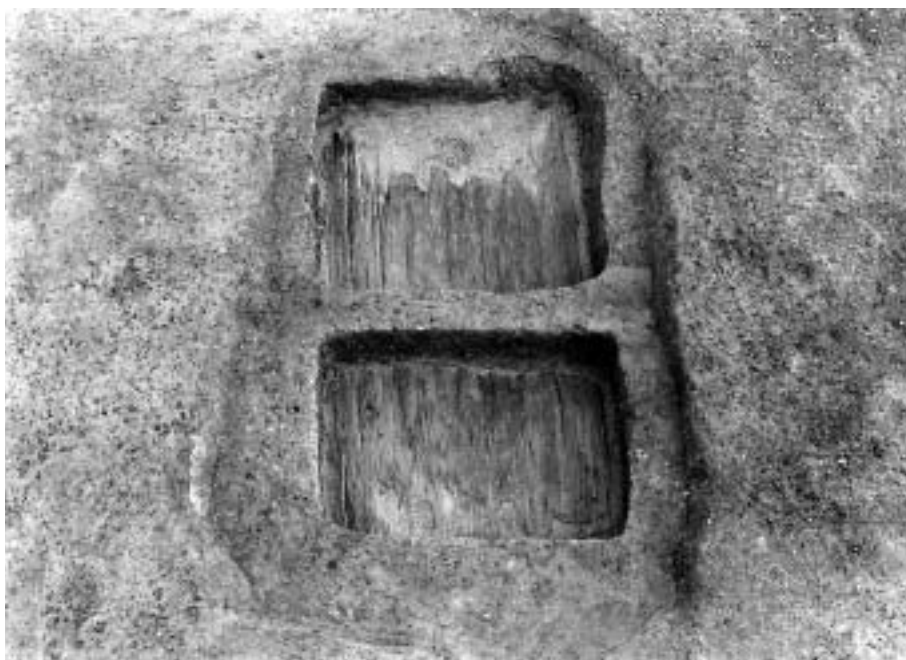
SX3 (東から)



SX3 主体部とSK14~17 (東から)



SX3 主体部とSK15 (西から)



SX3 主体部 2 (西から)



SX3 主体部 2 (南から)



SX3 西溝土器出土状況



SX 4 (北から)



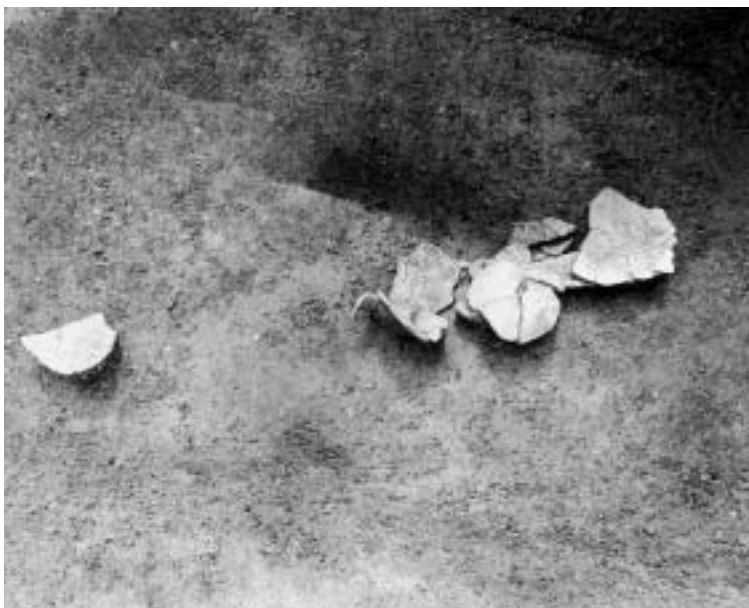
SX 4 東溝土器出土状況



SX 6 (東から)



SX 6 南溝土器出土状況



SX 6 南溝土器出土状況





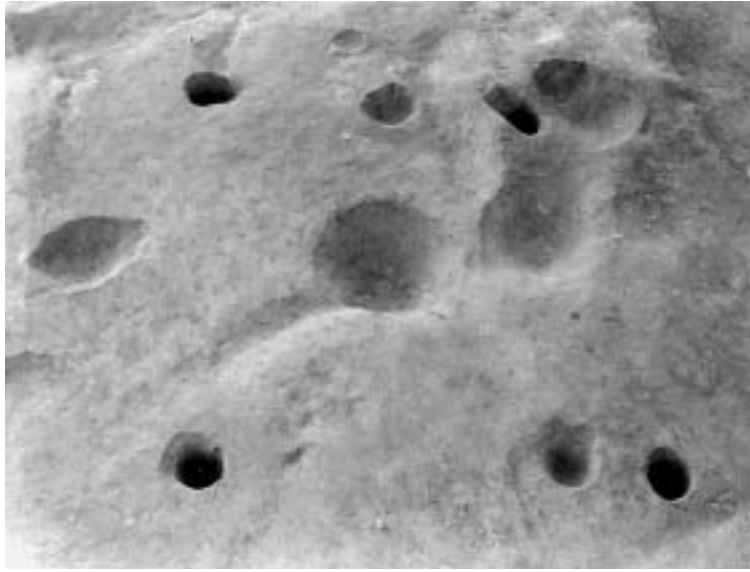
SX7 (東から)



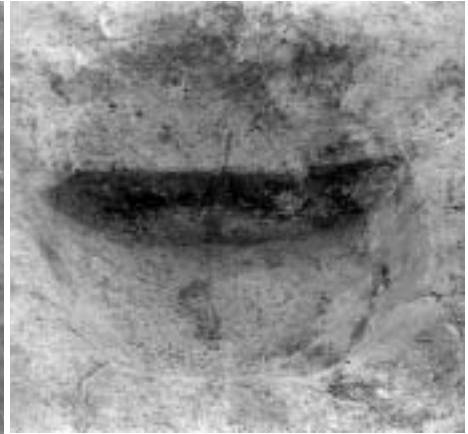
SX7 主体部 (西から)



SX7 主体部 (北から)



SH 1 (東から)



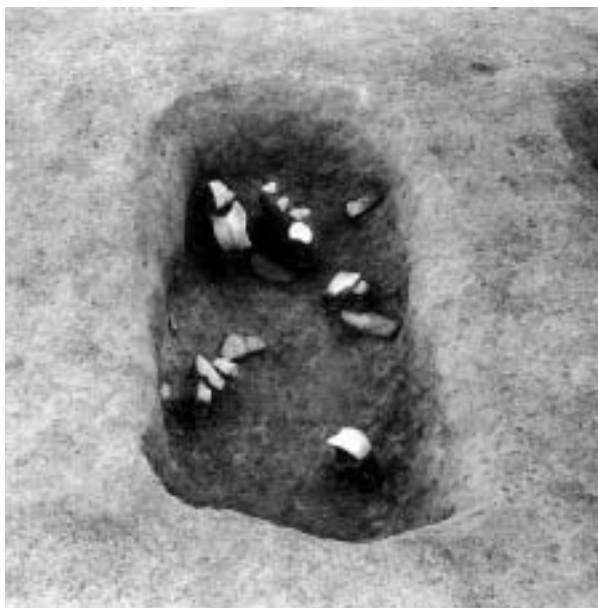
SK 6



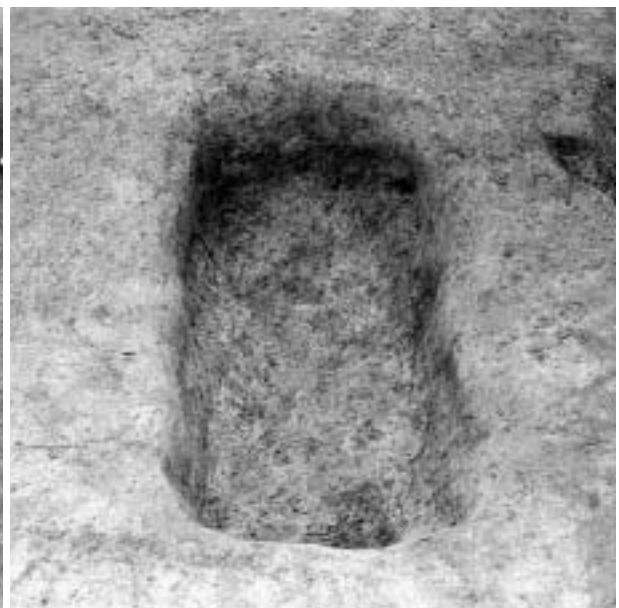
SX 4内SD 3 土器出土状況 (南から)



SX 4内SD 3 土器出土状況 (東から)



SX 3内SK14土器出土状況 (南から)



SX 3内SK14完掘 (南から)



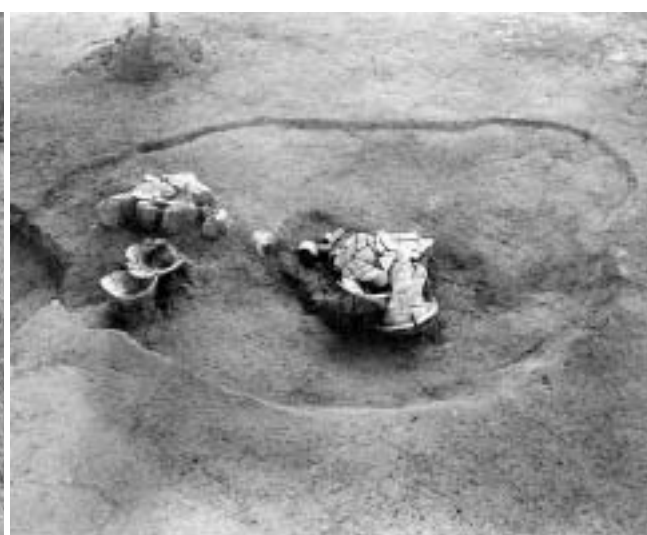
SX 3 内SK16 (南から)



SX 3 内SK17 (北から)



SK10土器出土状況



SK7土器出土状況 (東から)



SK11土器出土状況 (南から)



全景（南西から）



全景（東から）



全景（東から）



K1 溝 (北から)



M2・3・4 溝



M3 溝土層断面



M3 溝・SB4



M4 溝屈曲部



SB4 (西から)



SX5・9・10・H1溝



SX5・9・10・11



SX5・10・11

SX2 (南から)



SX2 (北から)



SX9 (北から)





SX5 (北東から)



SX5 (北西から)



SX10 (西から)



SX10完掘状況 (西から)



SX11 (北東から)



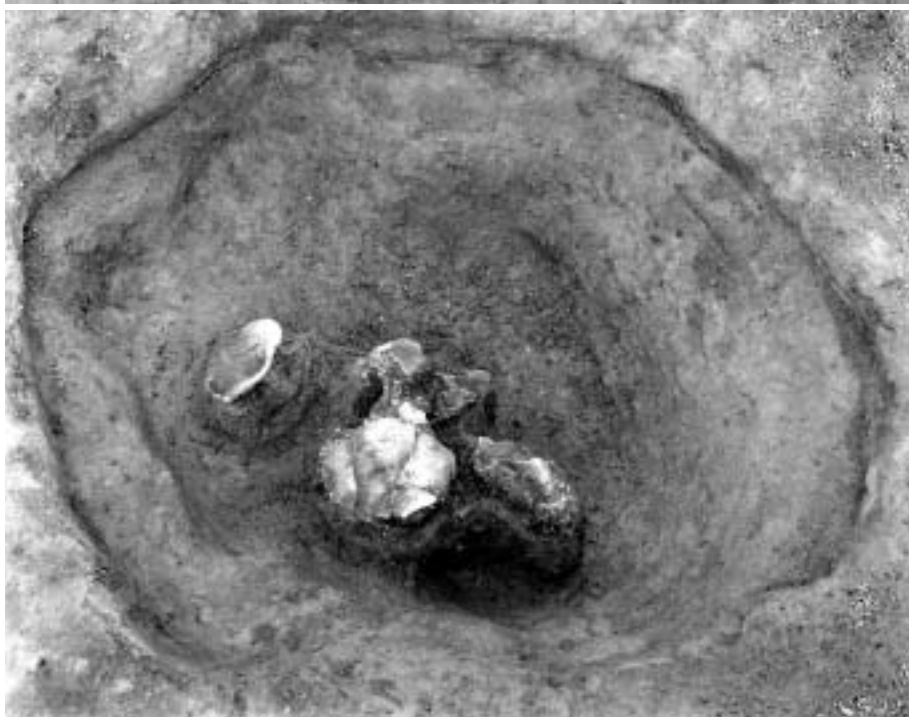
SX11 (北から)



SK26土器出土状況



SK20土器出土状況



SK22土器出土状況



SK25土器出土状況



SK30土器出土状況



SK27堆積状況



SD10土器出土状況（北から）



SD10土器出土状況



SD5土層断面（南から）



木棺検出状況（SX3主体部2）



周囲の土を除去



木棺に紙をかぶせる



木材を置きウレタンを吹き付ける



ウレタン吹き付け完了



底部にドリルで穴を開け、角材を通してウレタンを吹き付けた後起こす



底部に見えている角材にもウレタンを吹き付ける



搬出

写真図版62 木棺取り上げ状況（2）



ウレタン除去



余分な土の除去



FRP塗布



PEG含浸後、取り出し作業

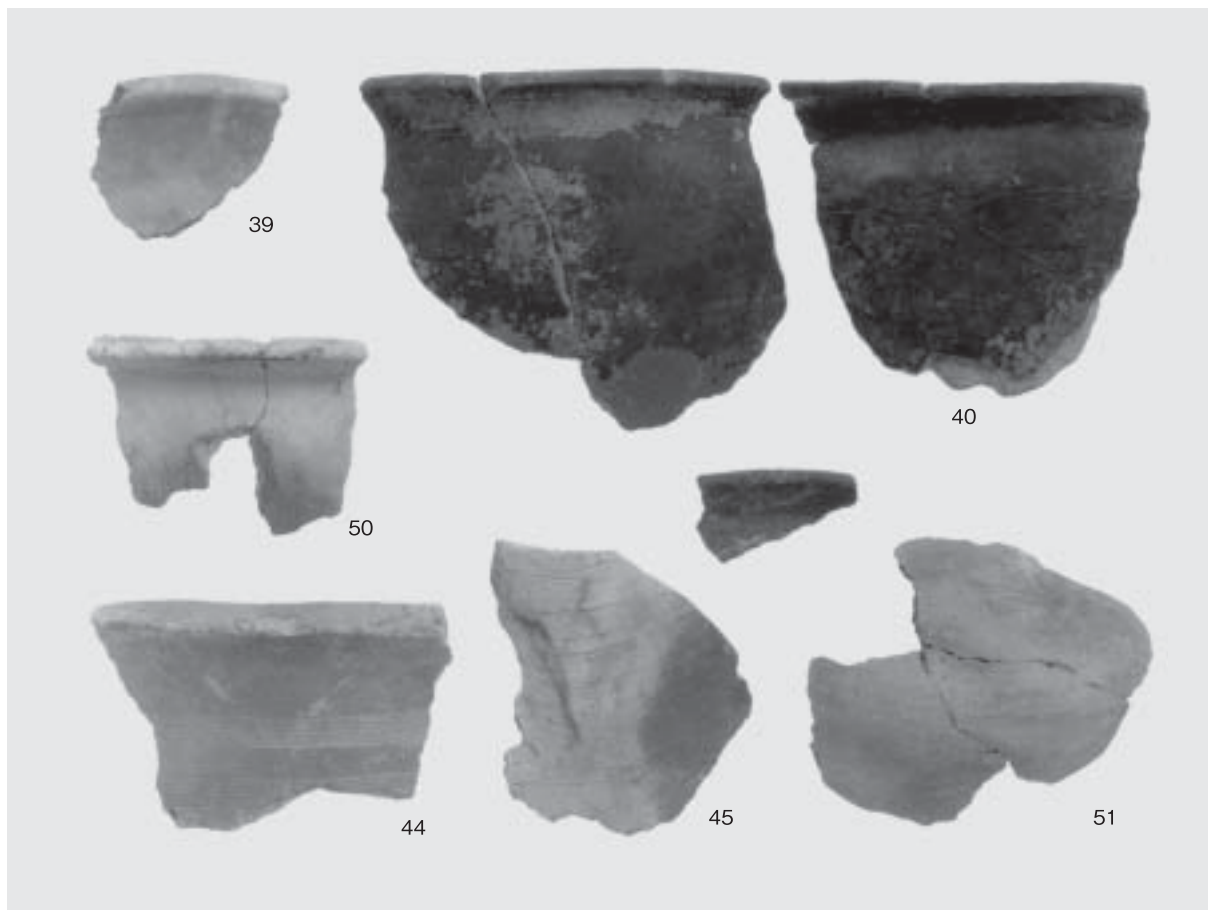


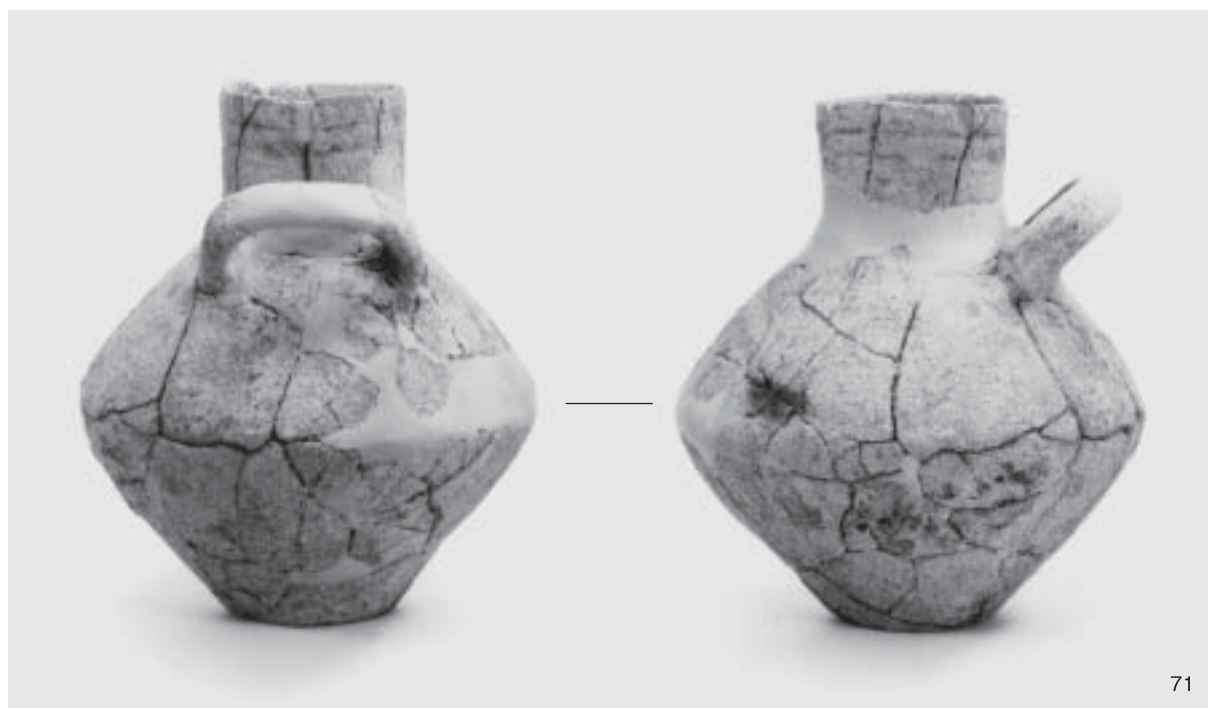
ひび割れの修復

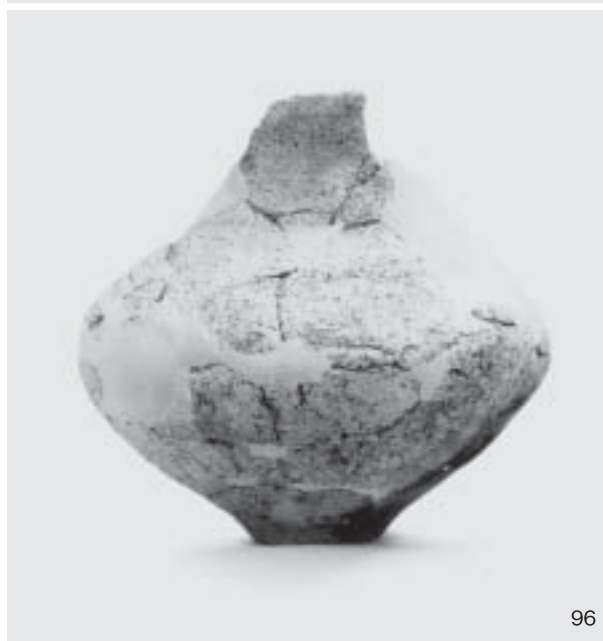
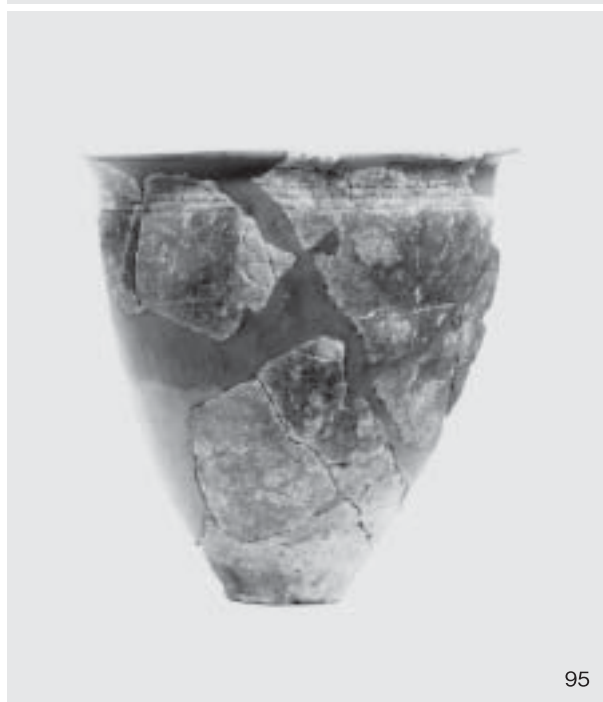


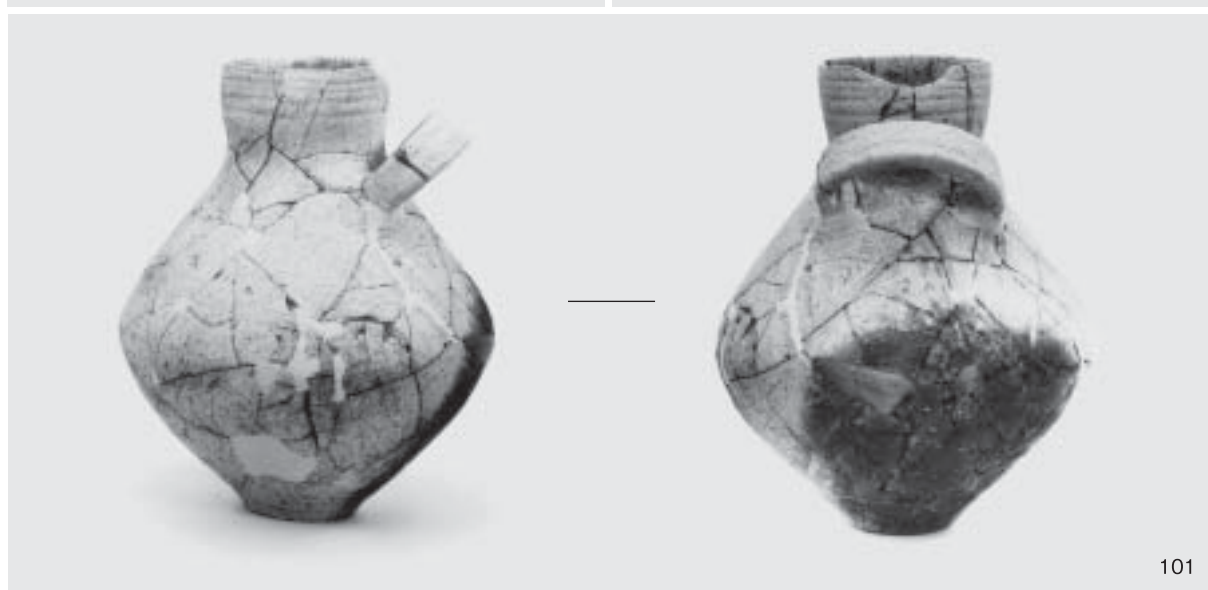
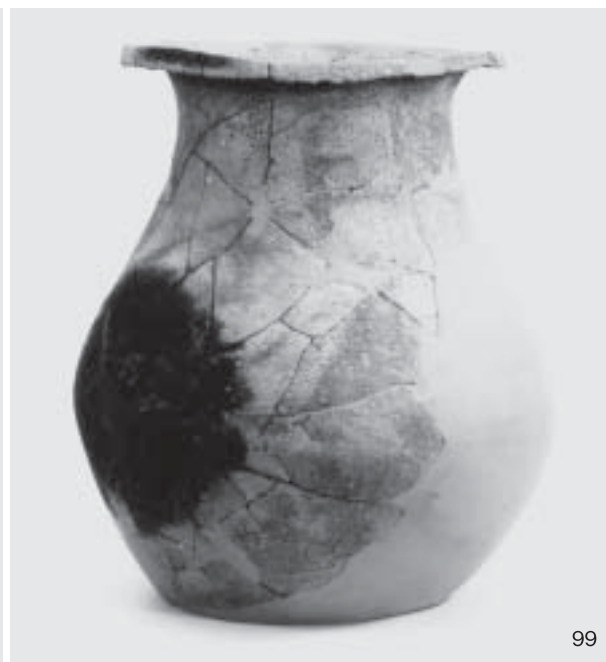
保存処理完了

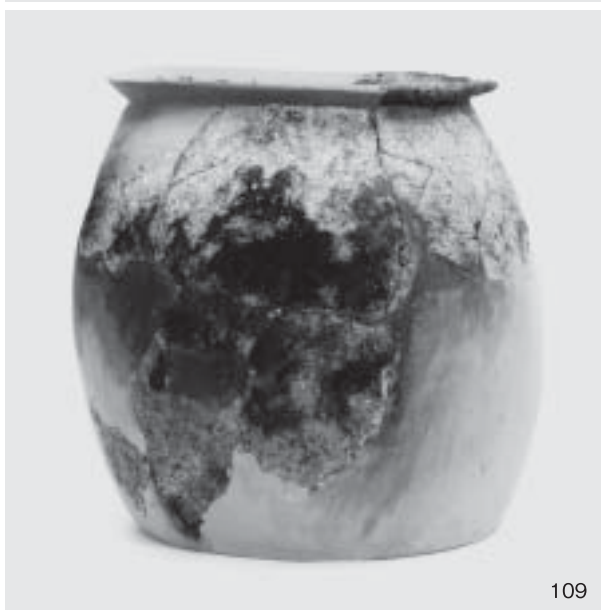














112



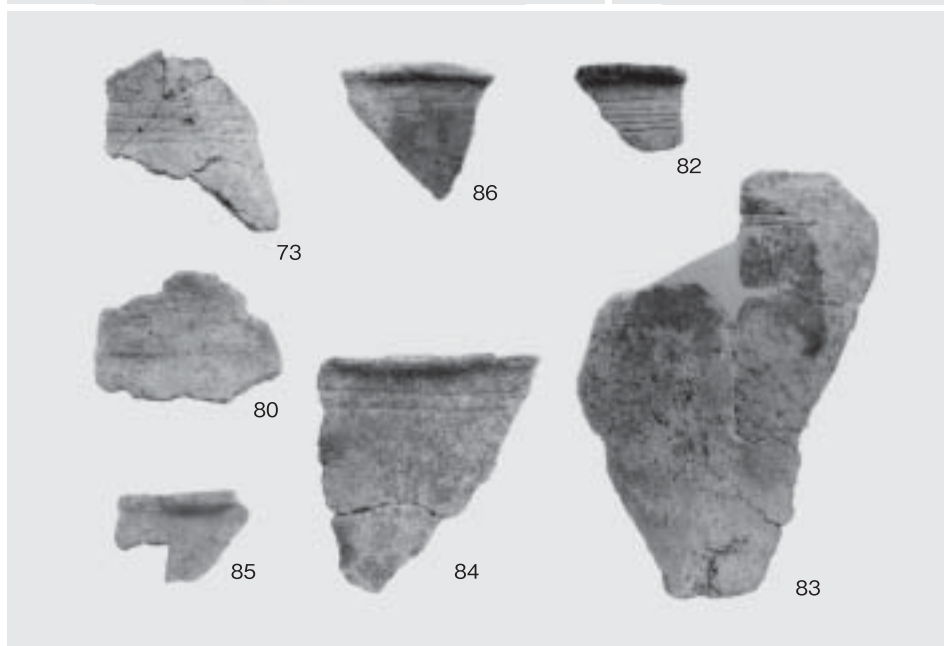
113



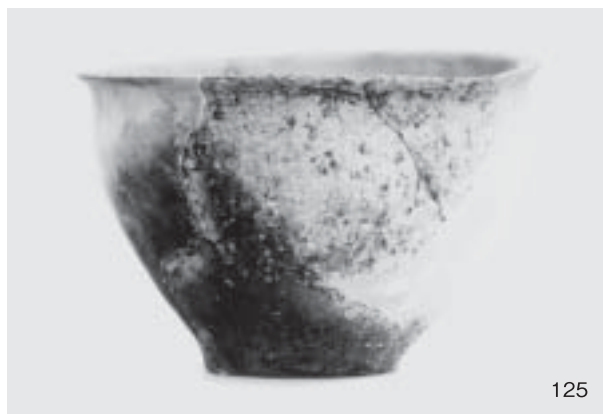
114



117



出土遺物 (10)





138



140



143



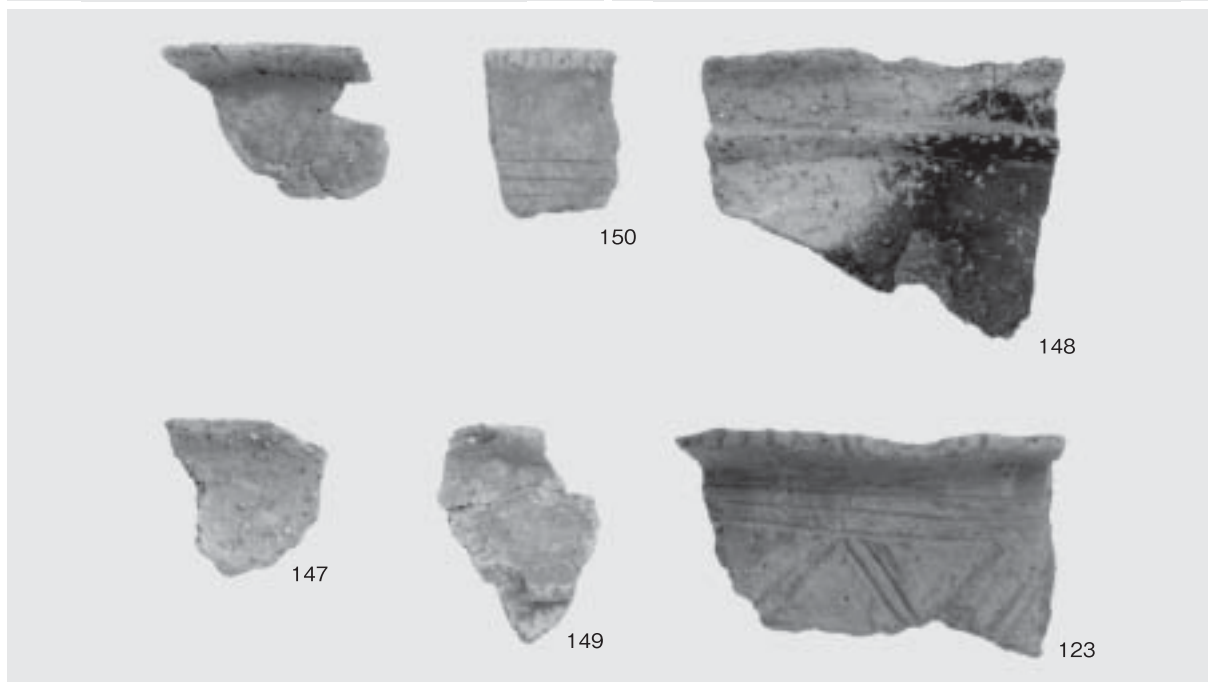
141

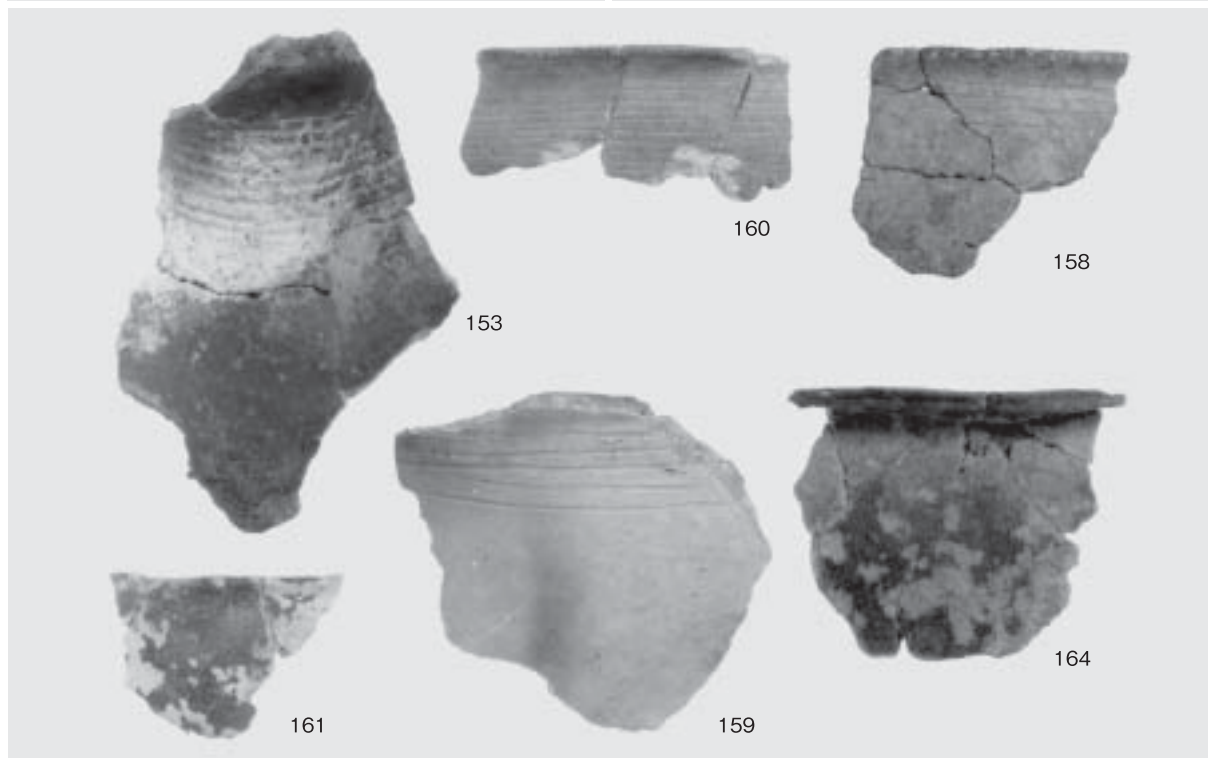


144

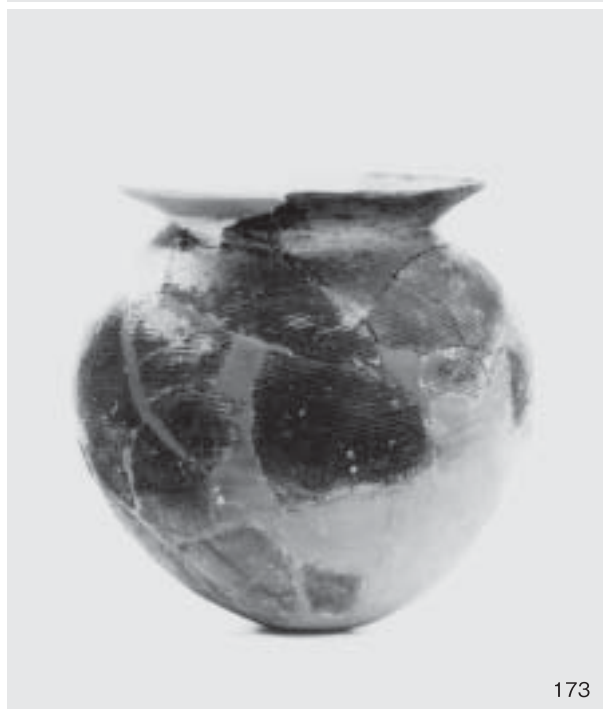


142





出土遺物 (14)







186



187



189



191



190



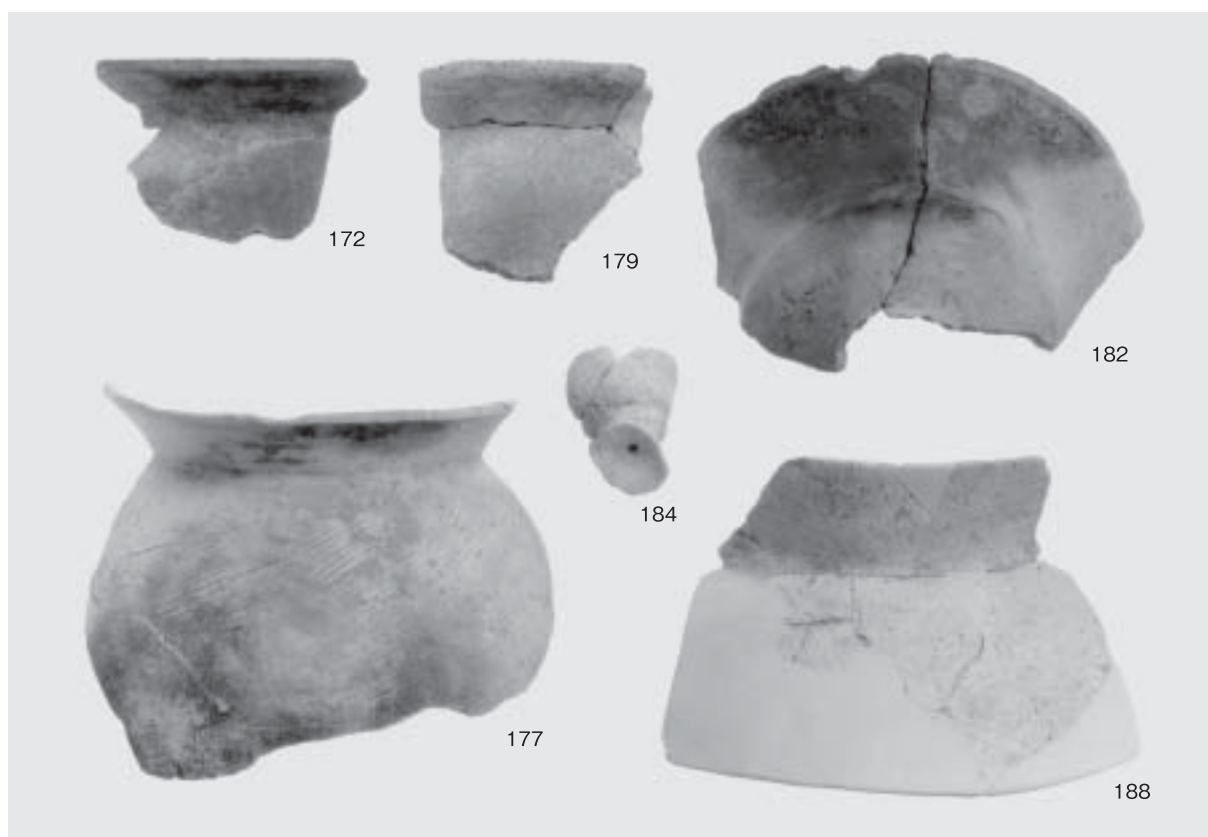
193



194



195



出土遺物 (18)

