



189



227



228



197



229







262



265



270



290



302



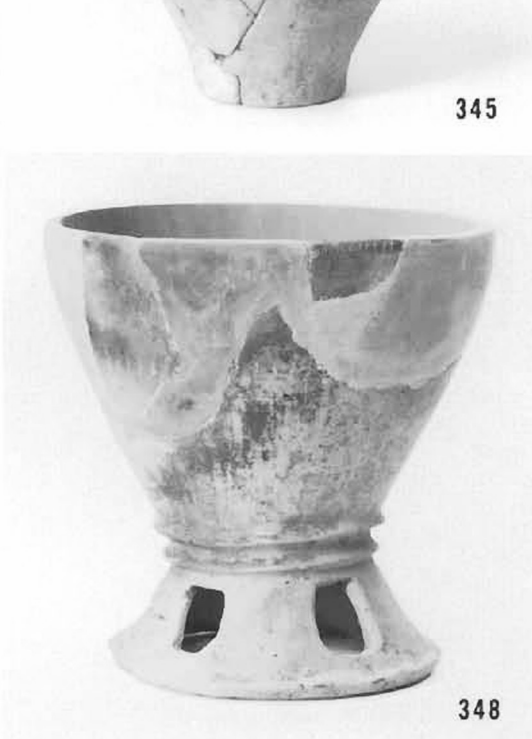
267



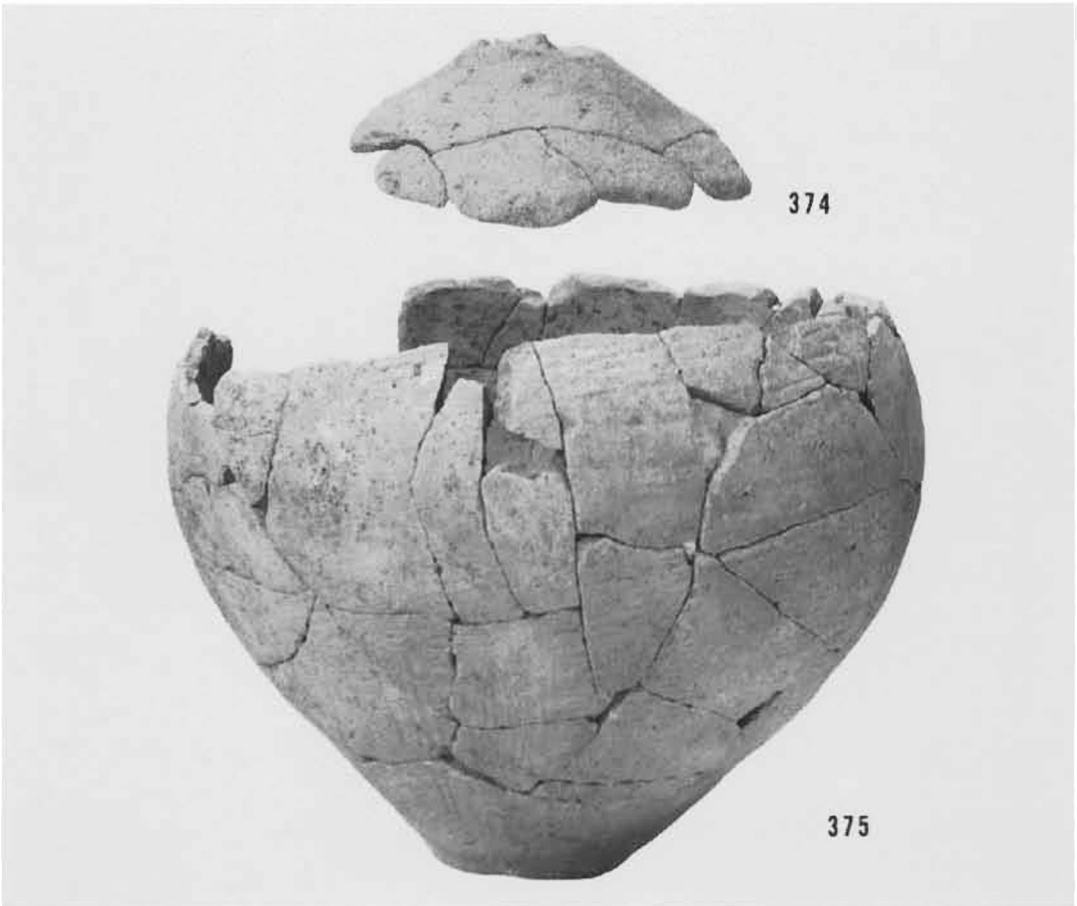
307



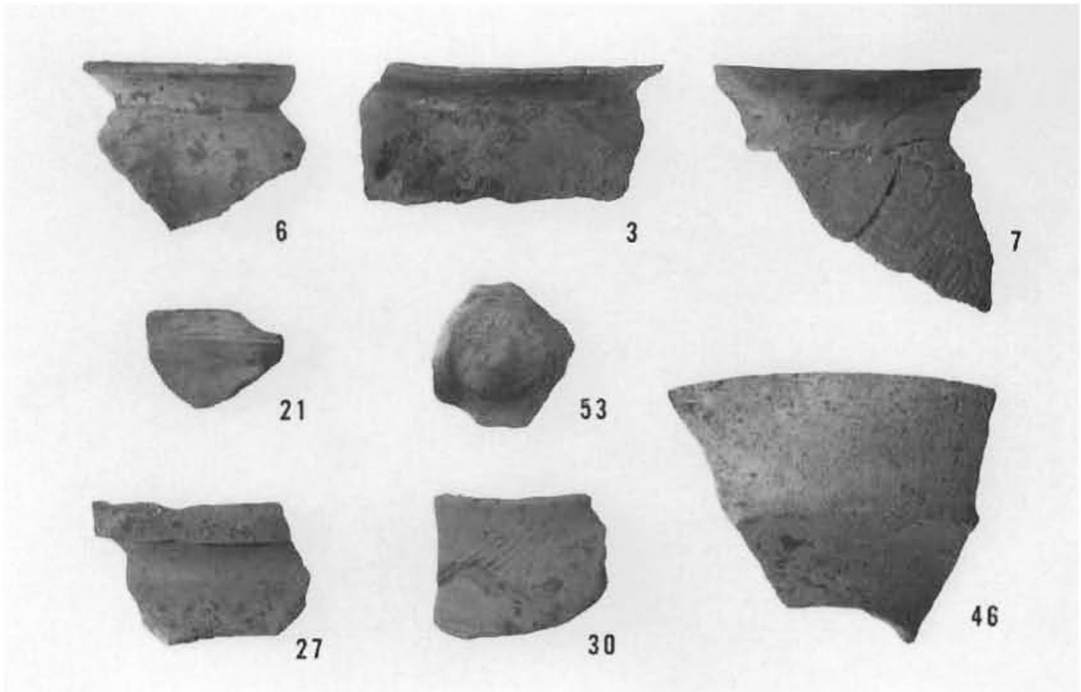




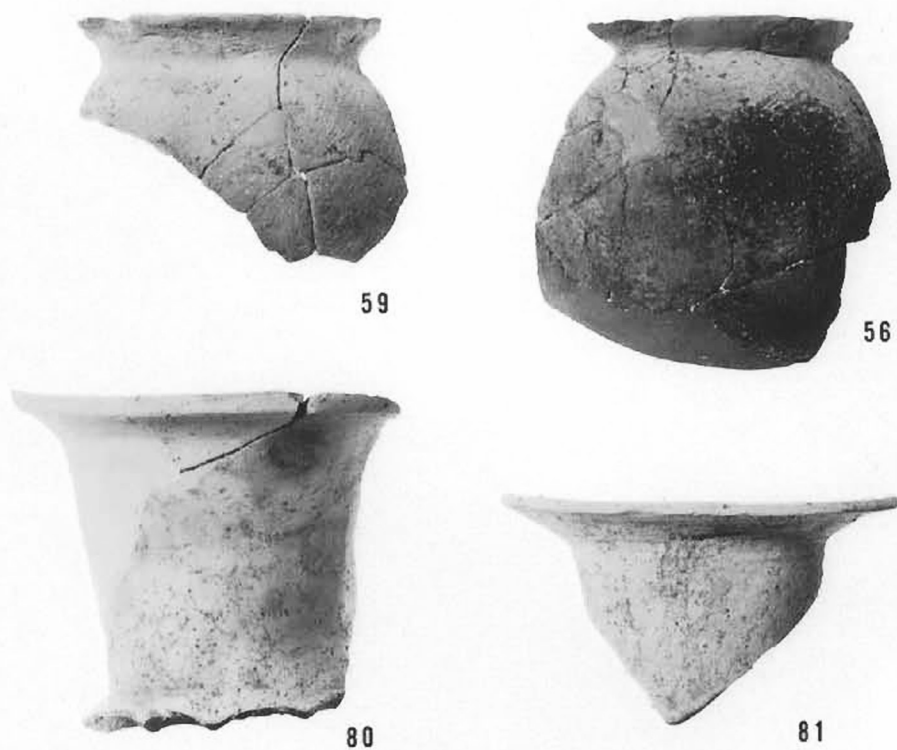




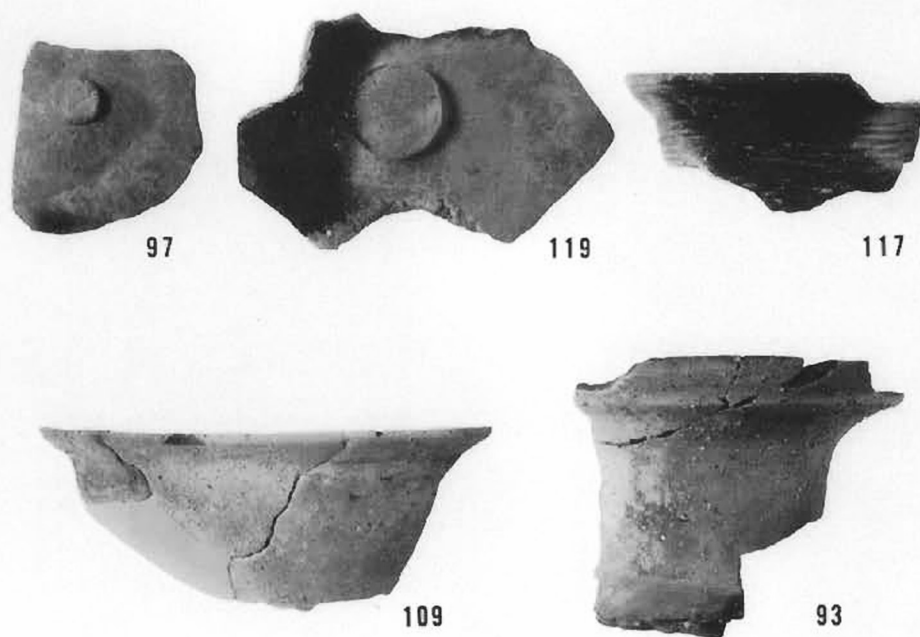
土器棺 1 出土土器



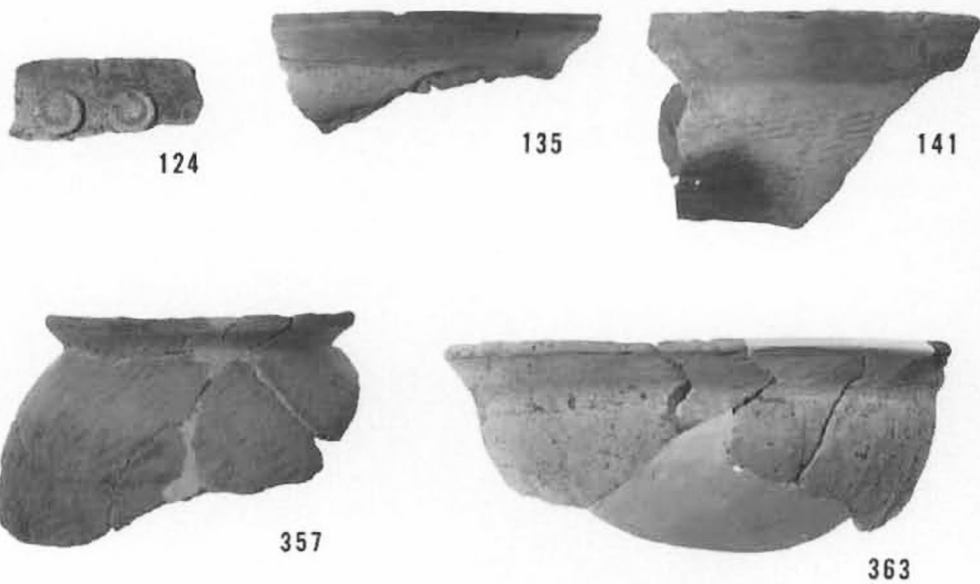
竖穴住居 1 (2) · 2 (2) · 4 (2) · 5 出土土器



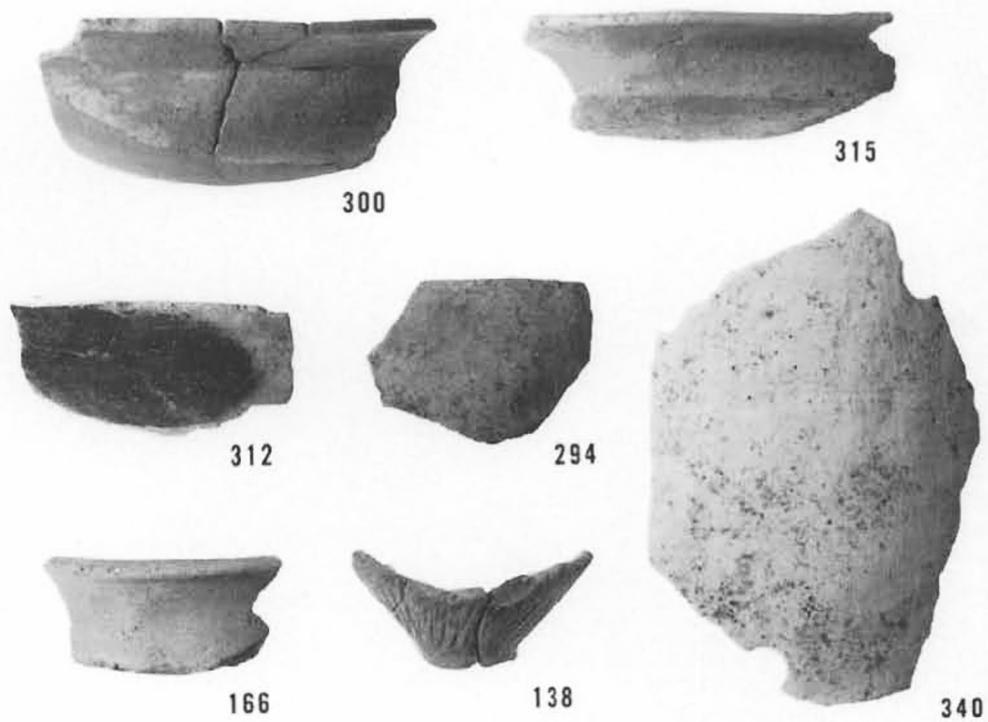
土壙 1 (2)・8 (2)出土土器



土壙 9 (3)・15 出土土器

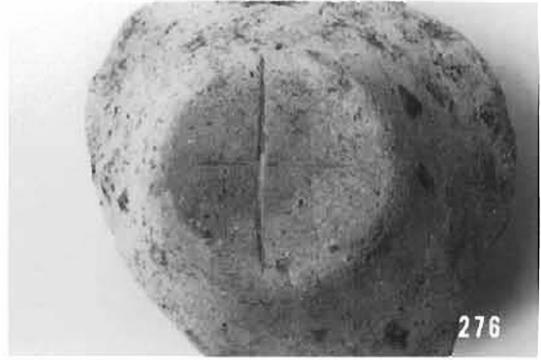


土壤17・20(2)、溝4出土土器



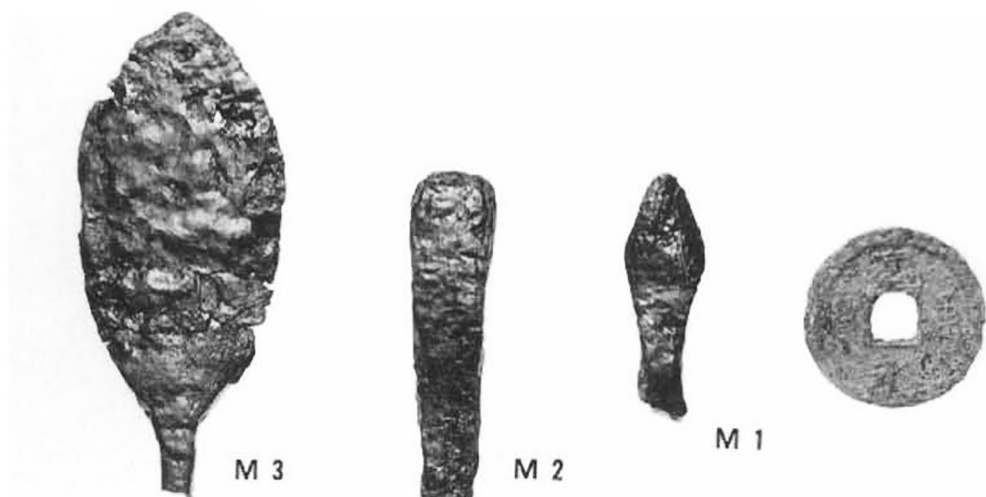
土壤22(9)出土土器





弥生土器の底部





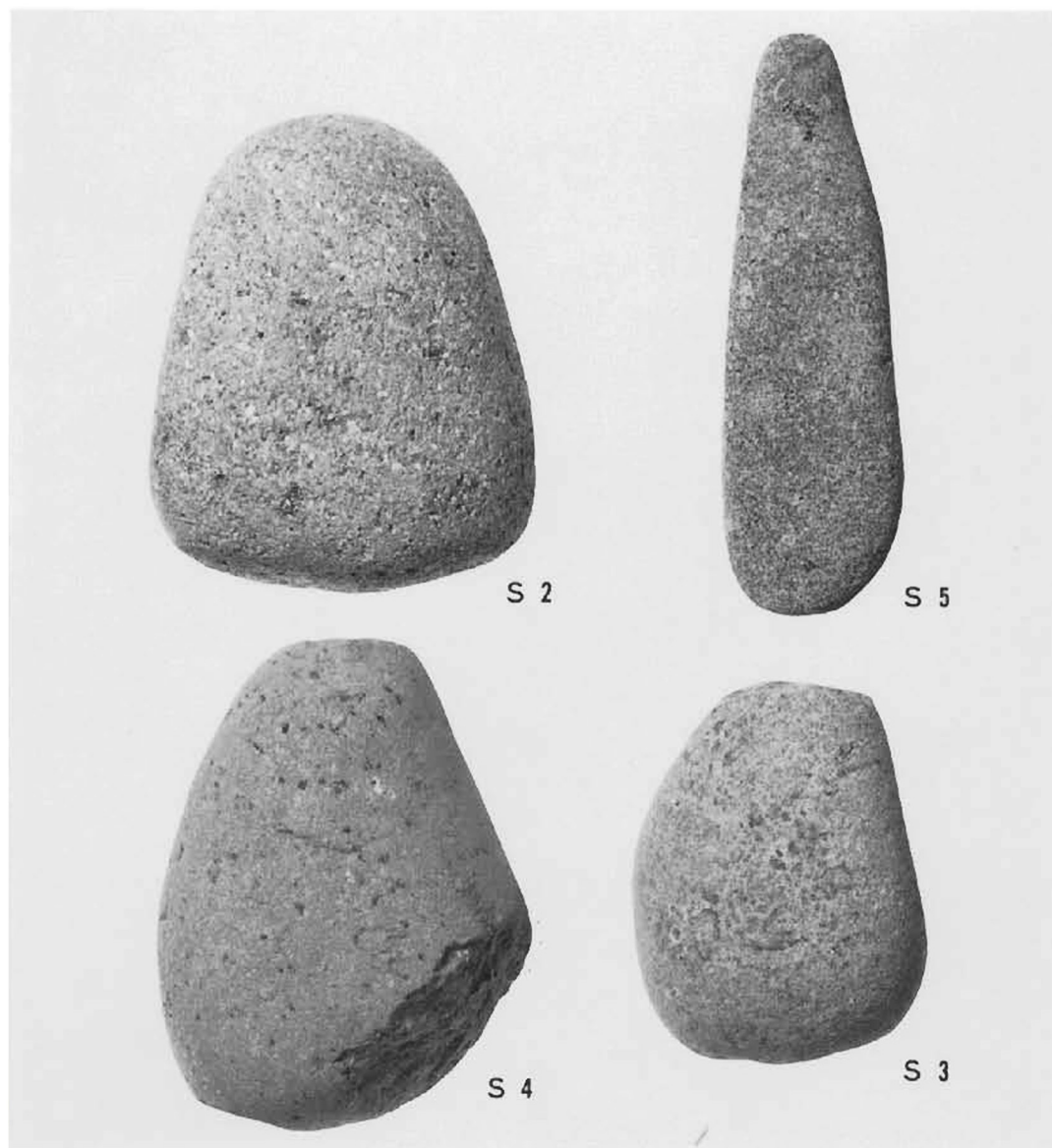
豎穴住居 2・4、12層・7層出土金屬器



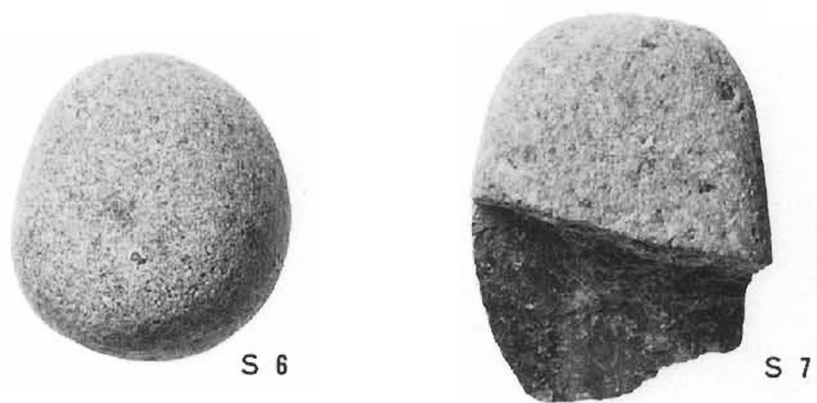
掘立柱建物 6、溝 7、12層出土土錘



豎穴住居 4 出土石器



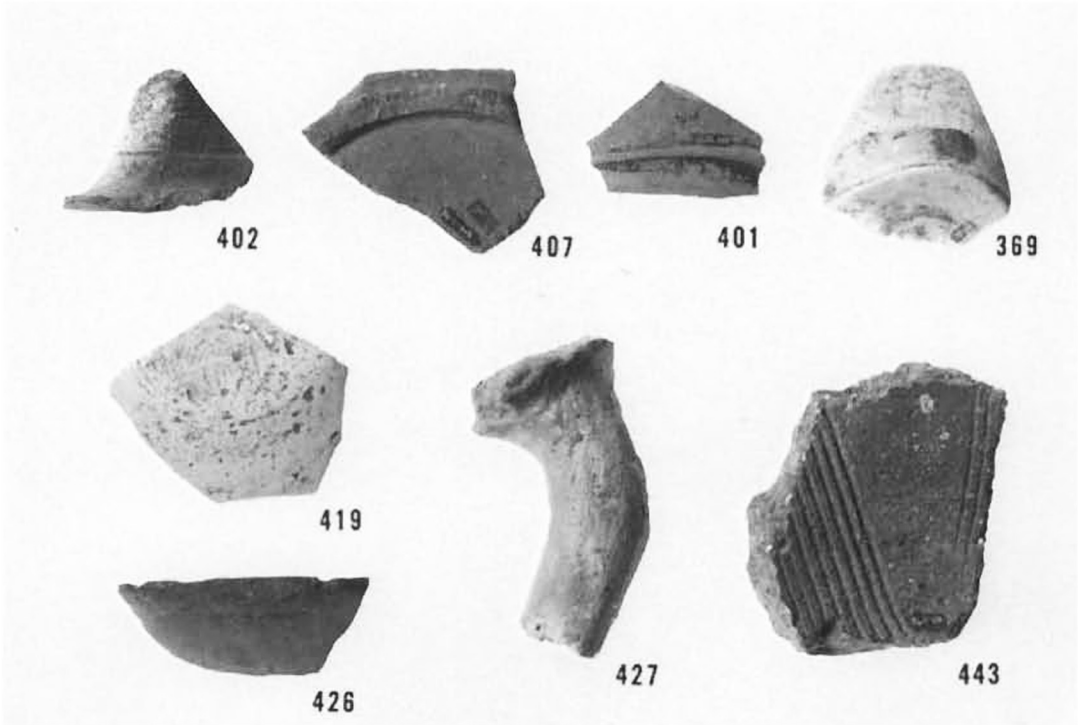
土壤 7 出土石器



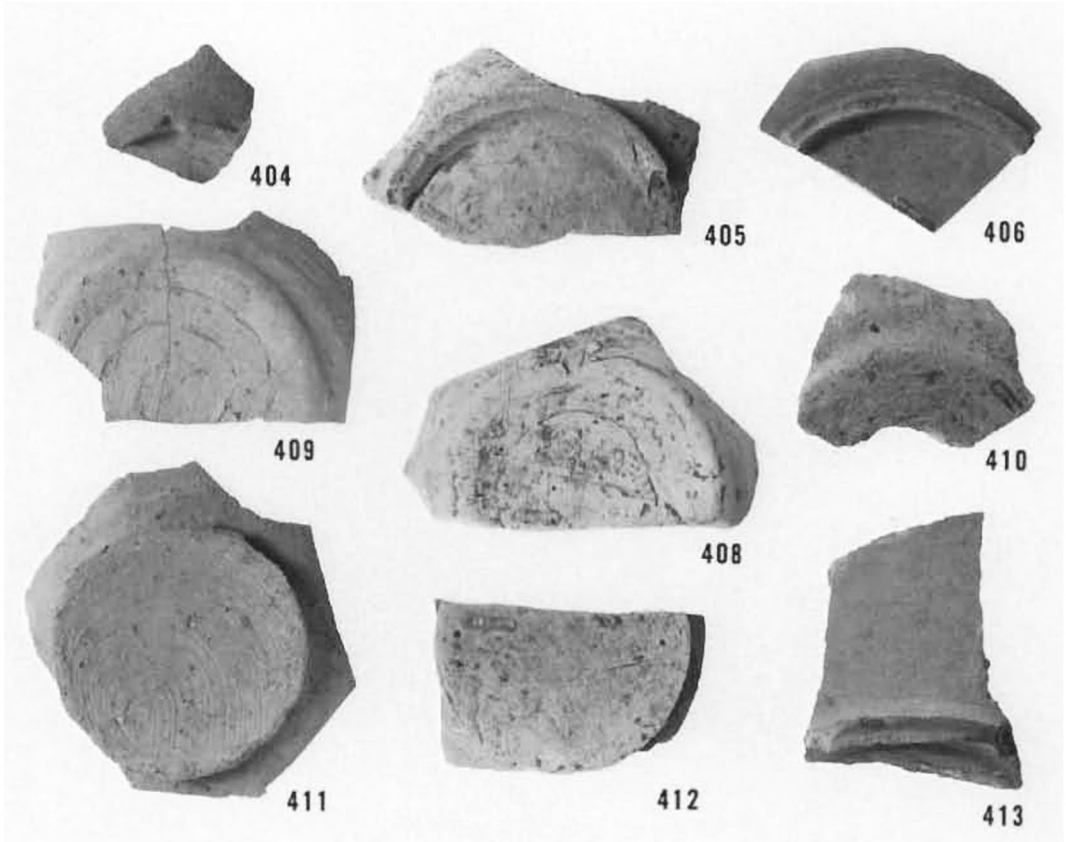
土壤 16・21 出土石器



古墳～室町時代の土器（1）

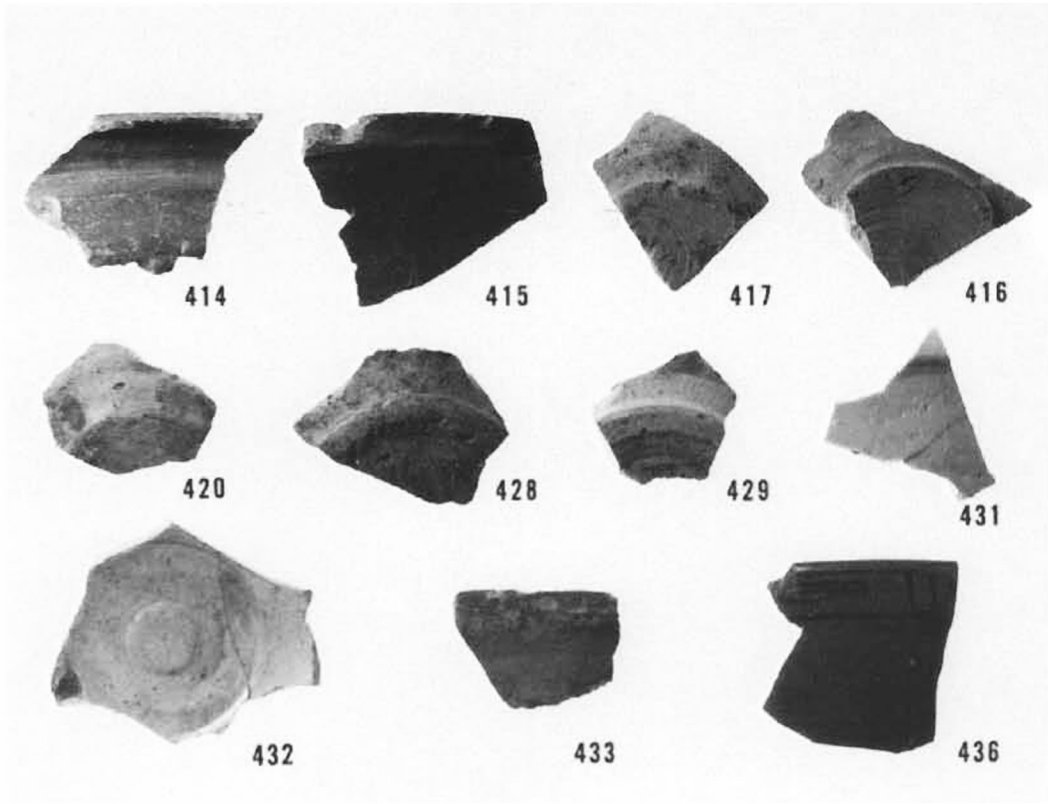


古墳～室町時代の土器（2）遺構出土分

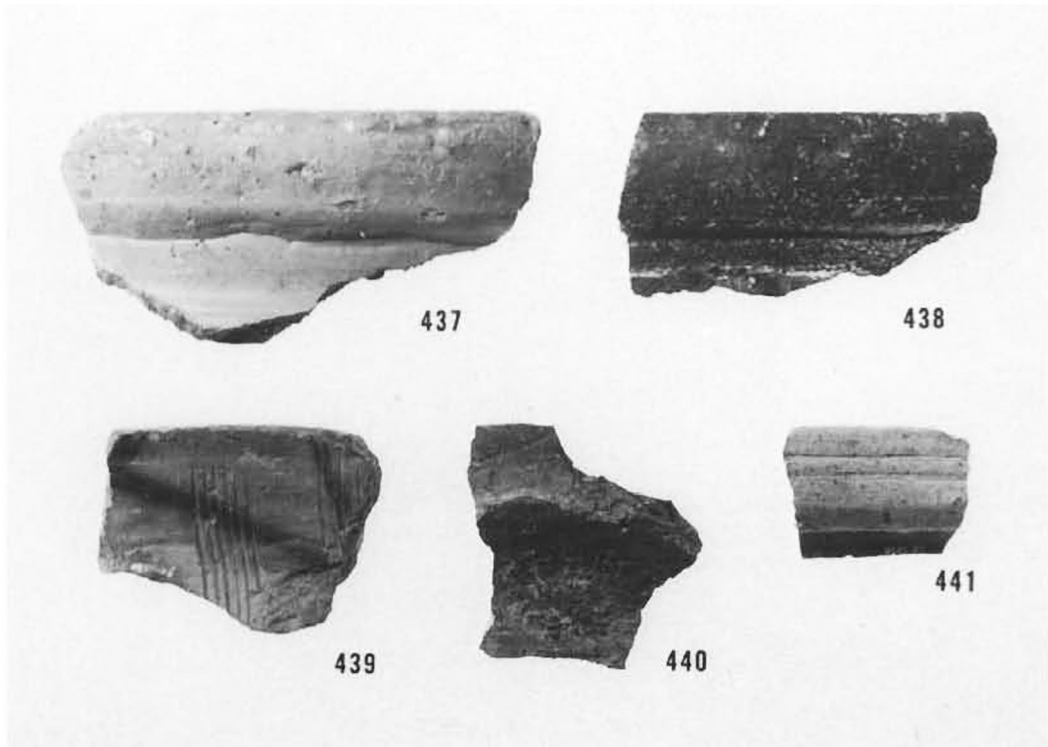


古墳～室町時代の土器（3）



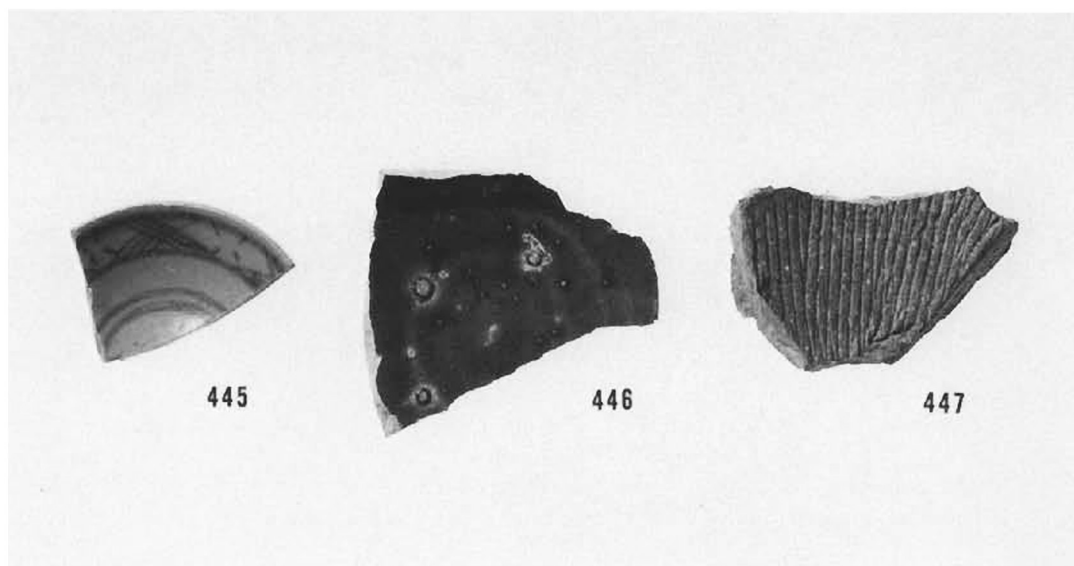


古墳～室町時代の土器（４）

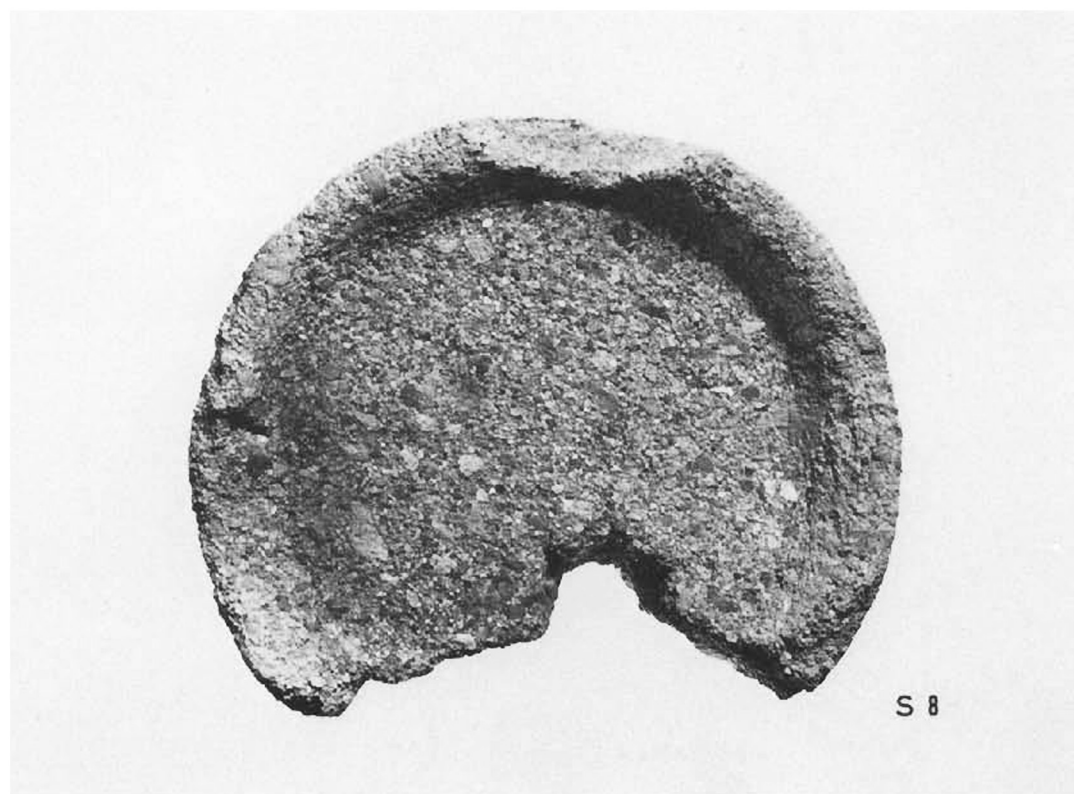


古墳～室町時代の土器（５）





江戸時代の陶磁器



柱穴11出土石白

---

兵庫県文化財調査報告書 第70冊

周世入相遺跡

— 県道高雄-有年横尾線道路改良工事に伴う

埋蔵文化財発掘調査報告書—

平成2年3月31日発行

編集 兵庫県教育委員会埋蔵文化財調査事務所

〒652 神戸市兵庫区荒田町2丁目1-5

発行 兵庫県教育委員会

〒650 神戸市中央区下山手通5丁目10-1

印刷 菱三印刷株式会社

〒652 神戸市兵庫区大開通2丁目2-11

---