

版 圖

凡 例



錆びけ・「巣」



補修痕



シワ・ヒビ (バリ)



「着色」

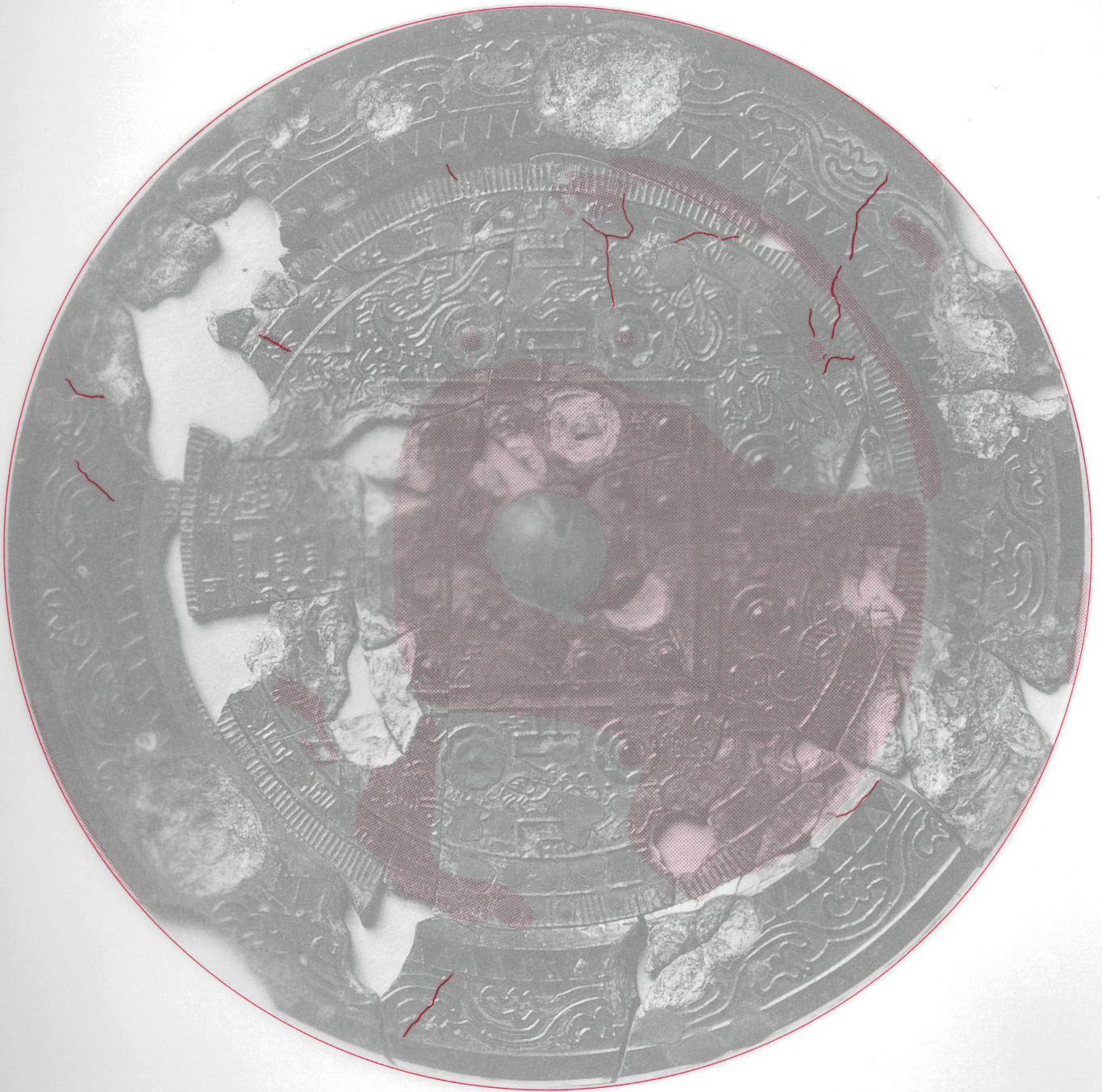


割付線



第 23 図 1号鏡製造関係観察図



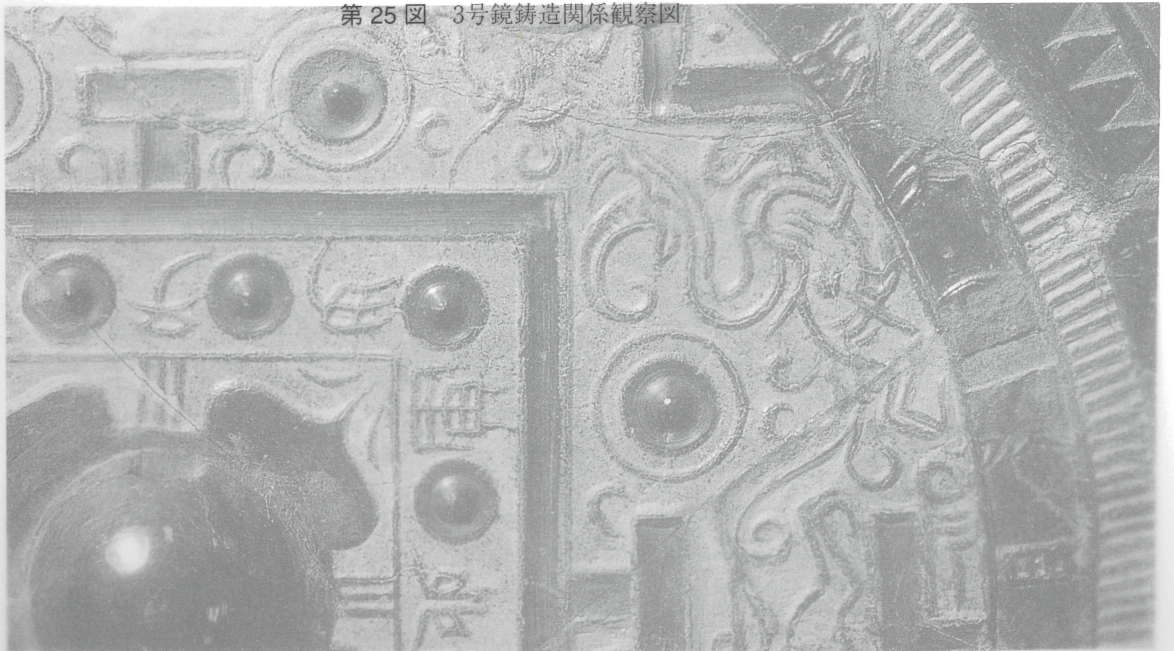


第 24 図 2号鏡鑄造関係観察図

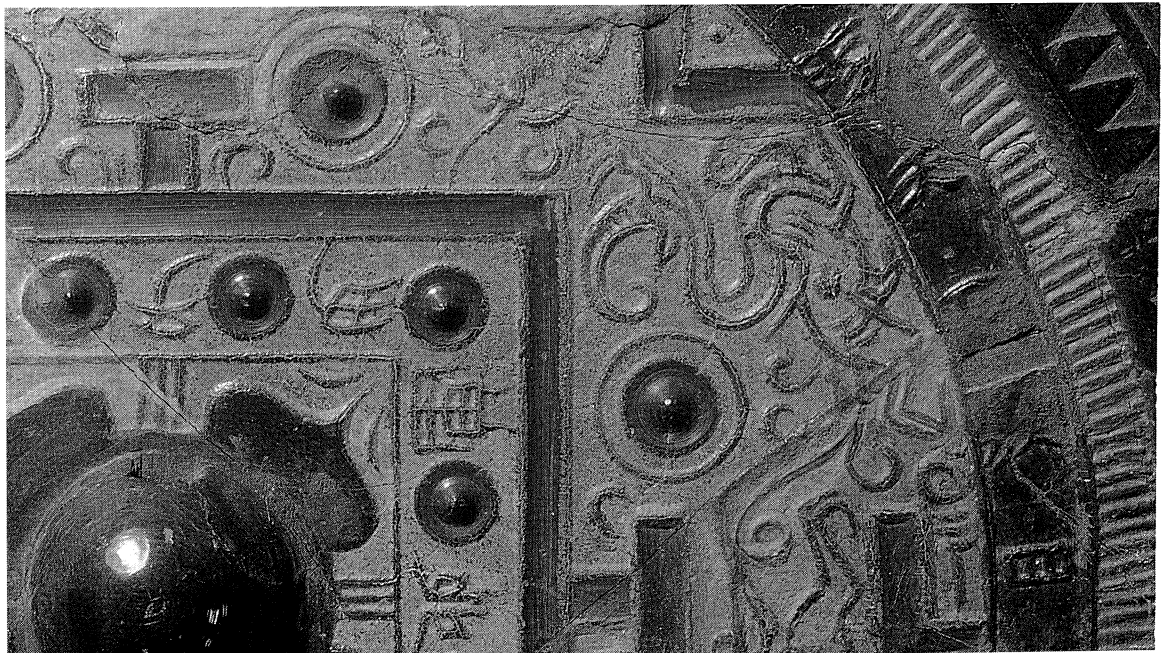




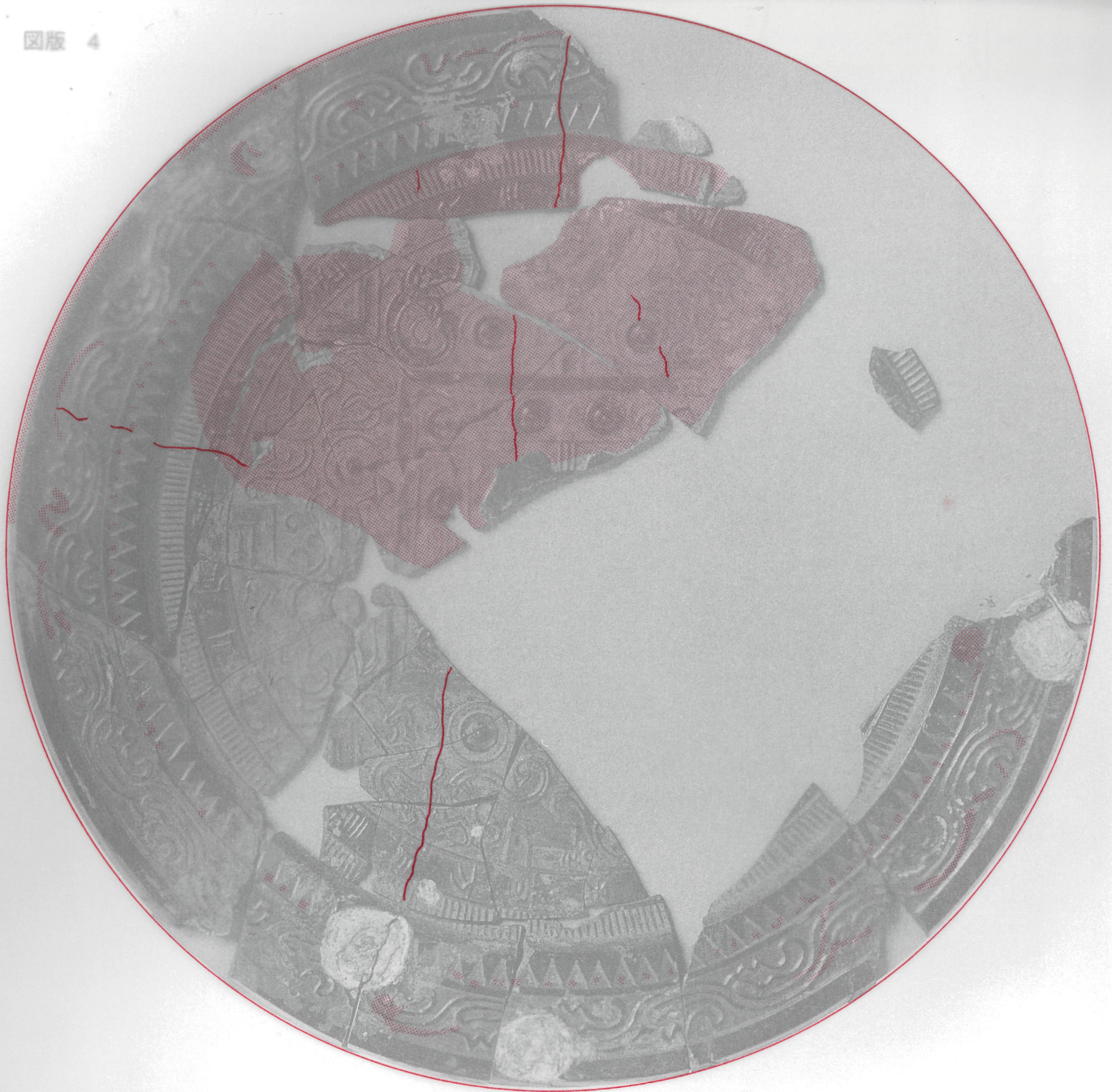
第 25 図 3号鏡鑄造関係観察図



3号鏡と青龍部分拡大(約1.7倍)



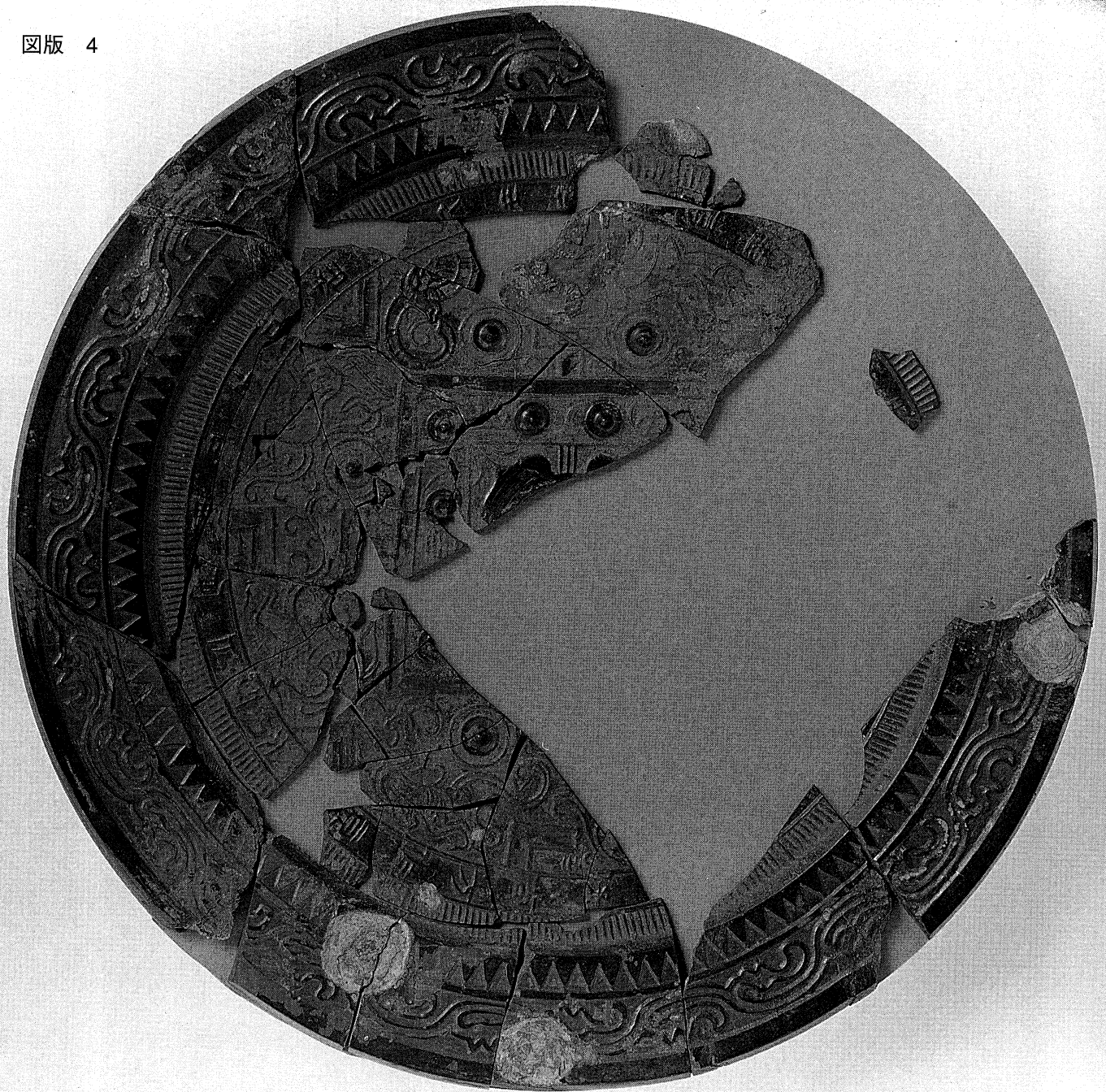
3号鏡と青龍部分拡大（約1.7倍）



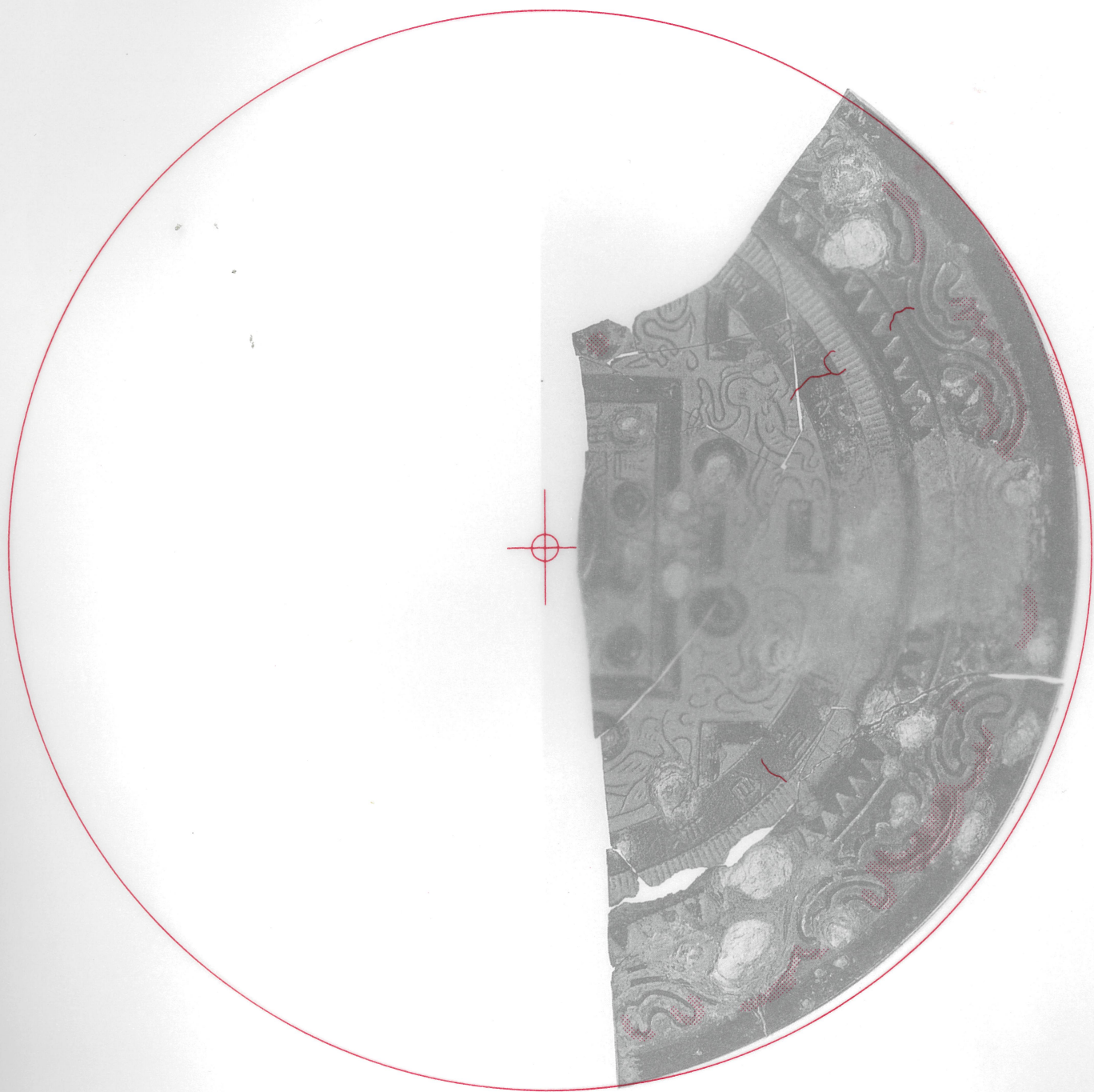
第 26 図 4号鏡鑄造関係観察図



4号鏡と玄武部分拡大 (2倍)



4号鏡と玄武部分拡大 (2倍)



第 27 図 5号鏡鑄造關係觀察図





第 28 図 6号鏡鑄造関係観察図





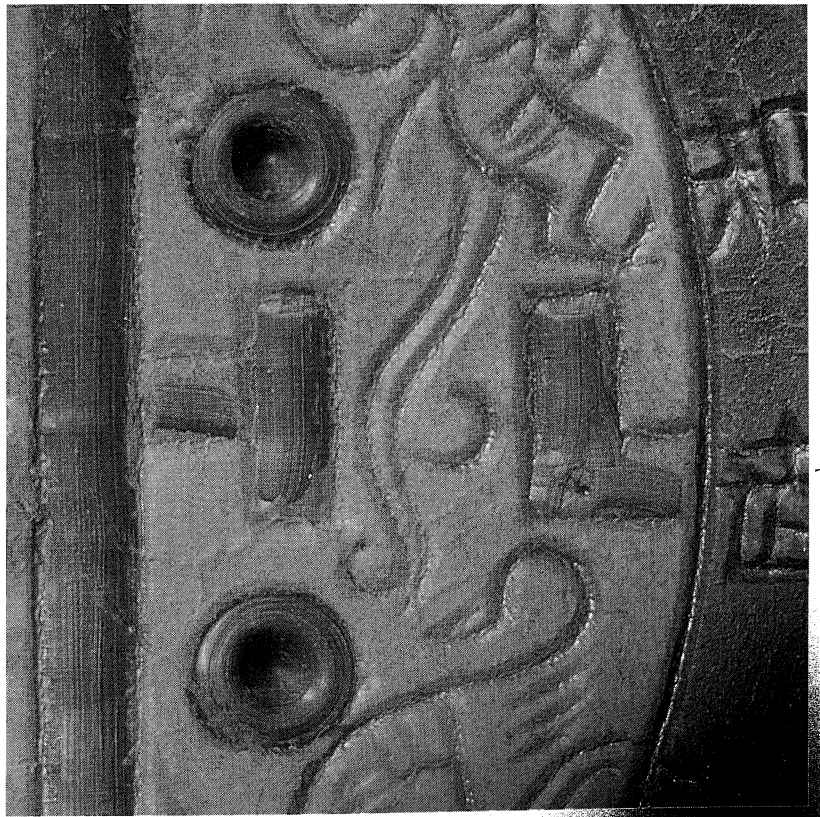
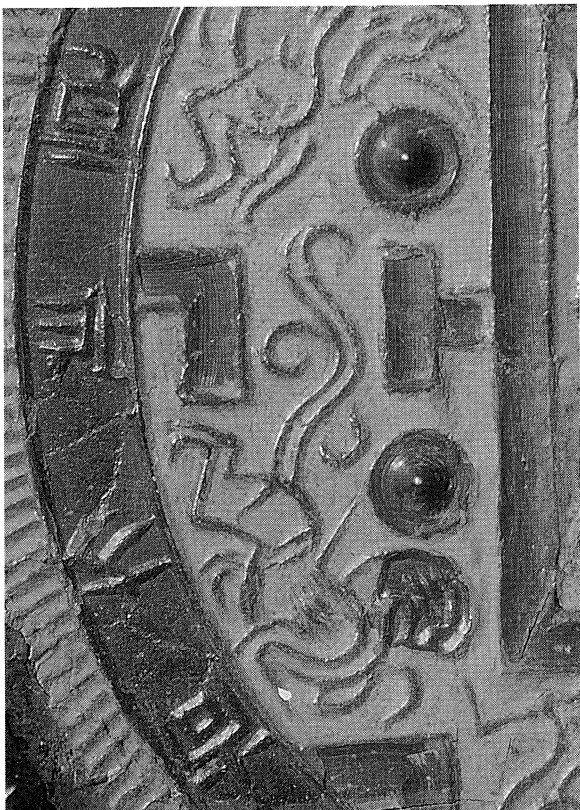
6号鏡と朱雀部分拡大（約2.4倍）



第29图 7号鏡铸造關係觀察図(1×1)



7号鏡(実大)と白虎(左,約2.3倍),青龍(右,約3.6倍)部分拡大



7号鏡（実大）と白虎（左，約2.3倍），青龍（右，約3.6倍）部分拡大



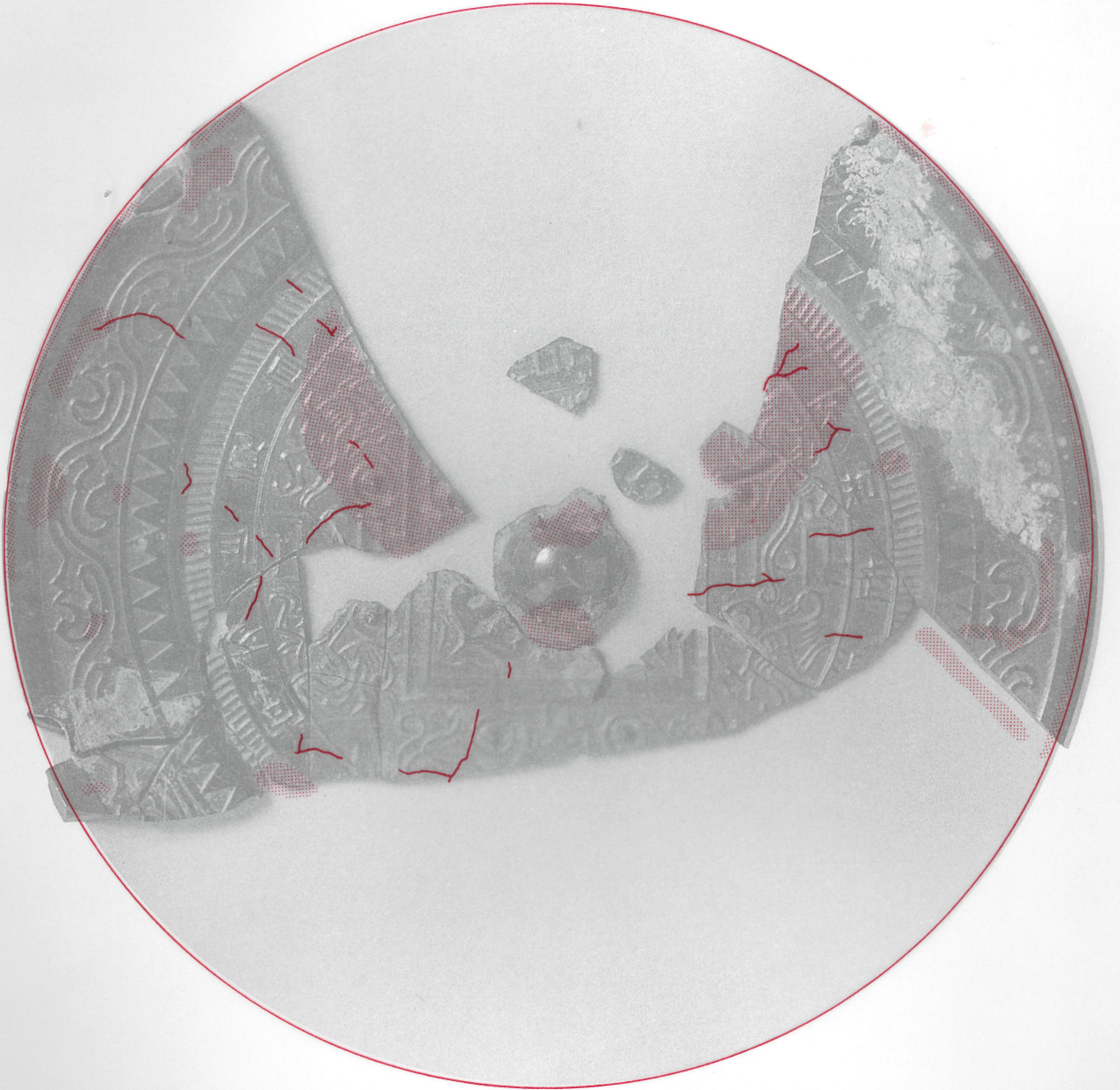
第 30 図 8号鏡鑄造関係観察図(1/1)



8号鏡（実大）と白虎部分拡大（約2.3倍）

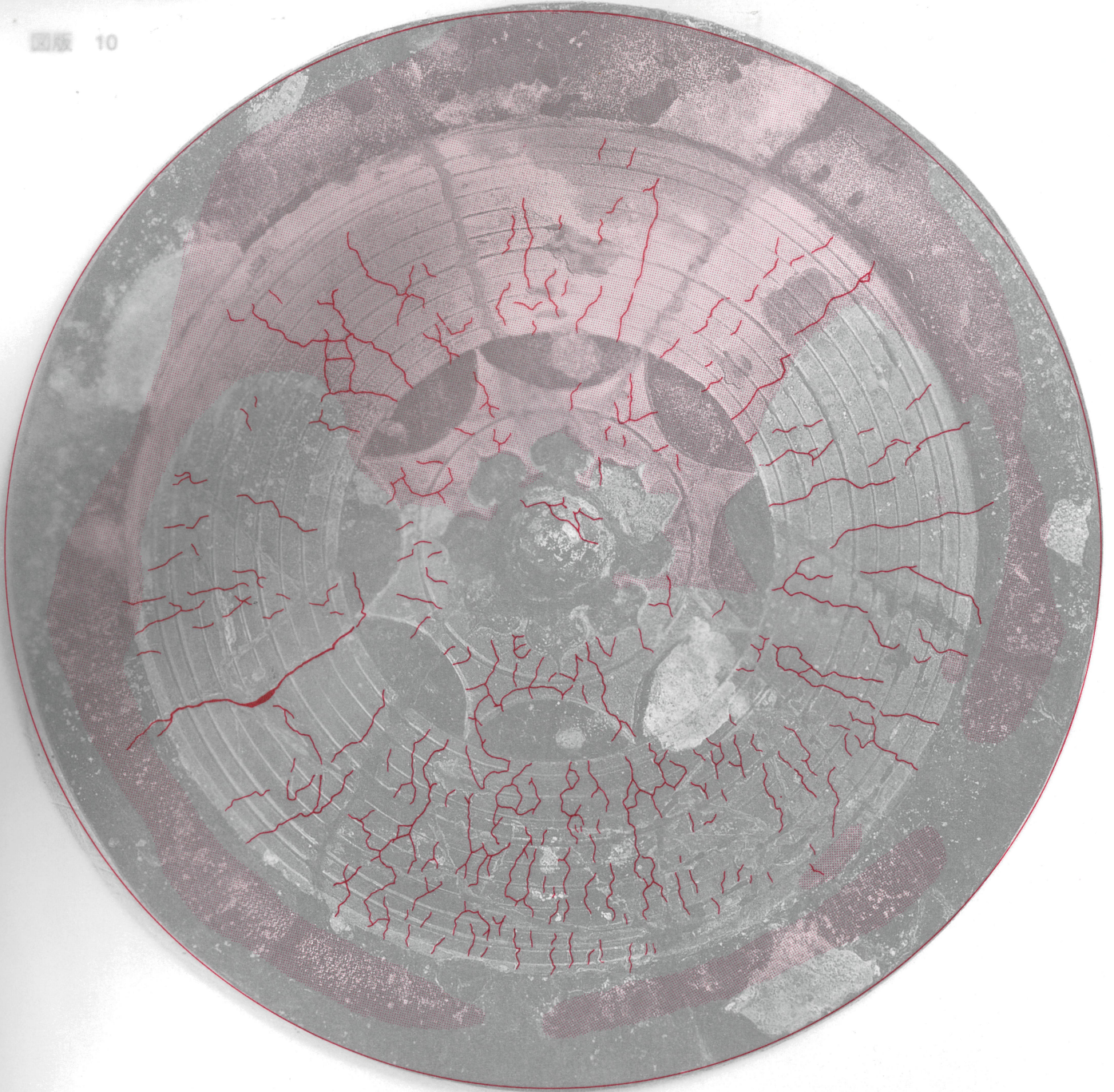


8号鏡（実大）と白虎部分拡大（約2.3倍）

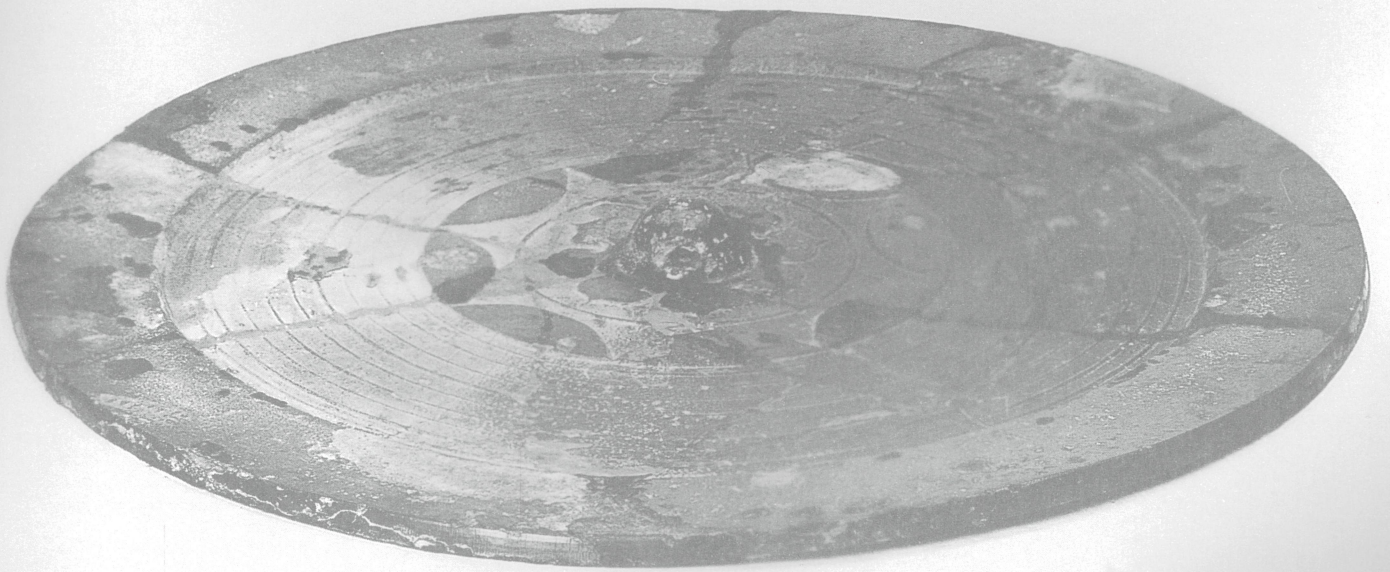


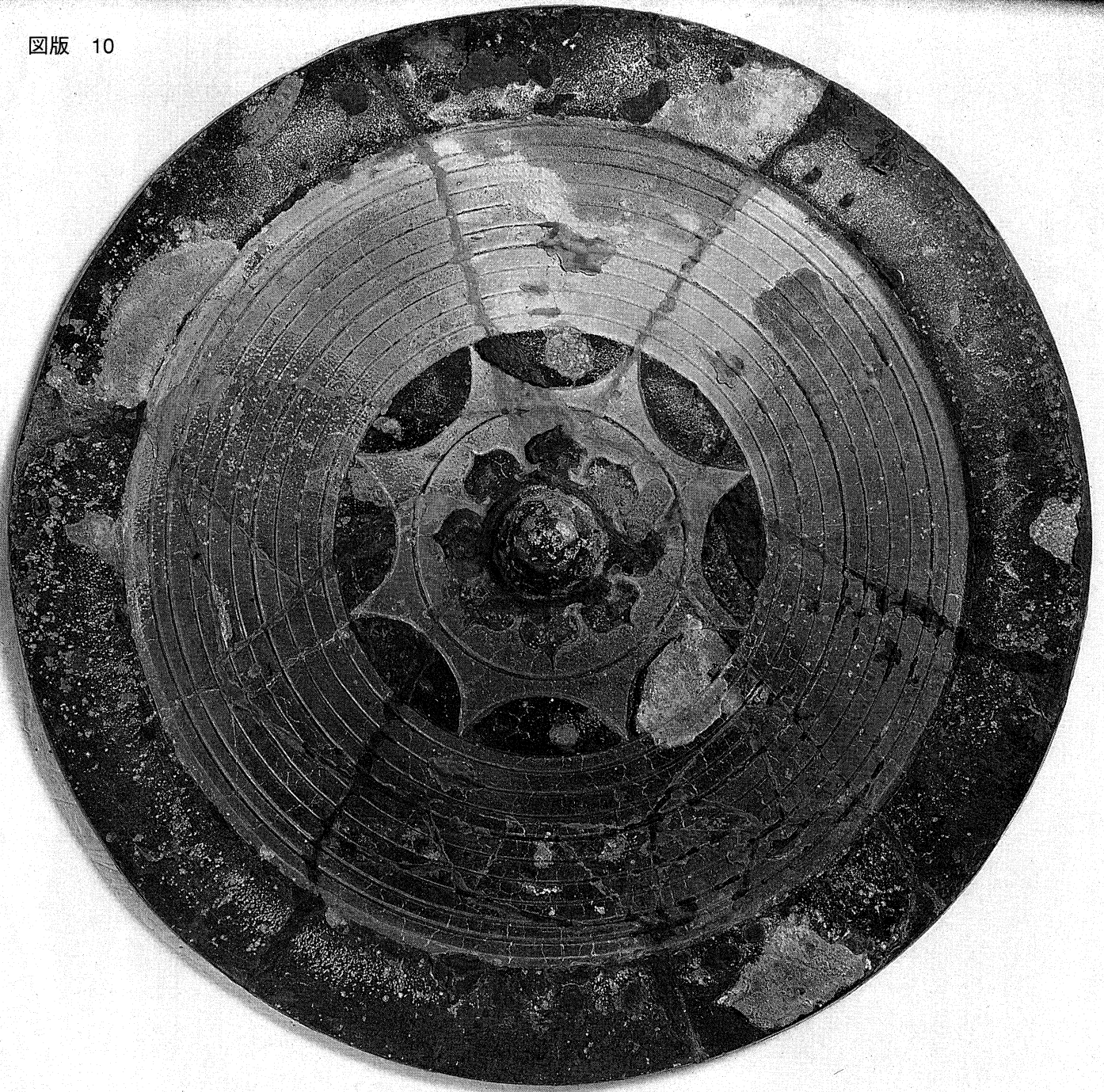
第 31 図 9号鏡鑄造関係観察図(1/1)

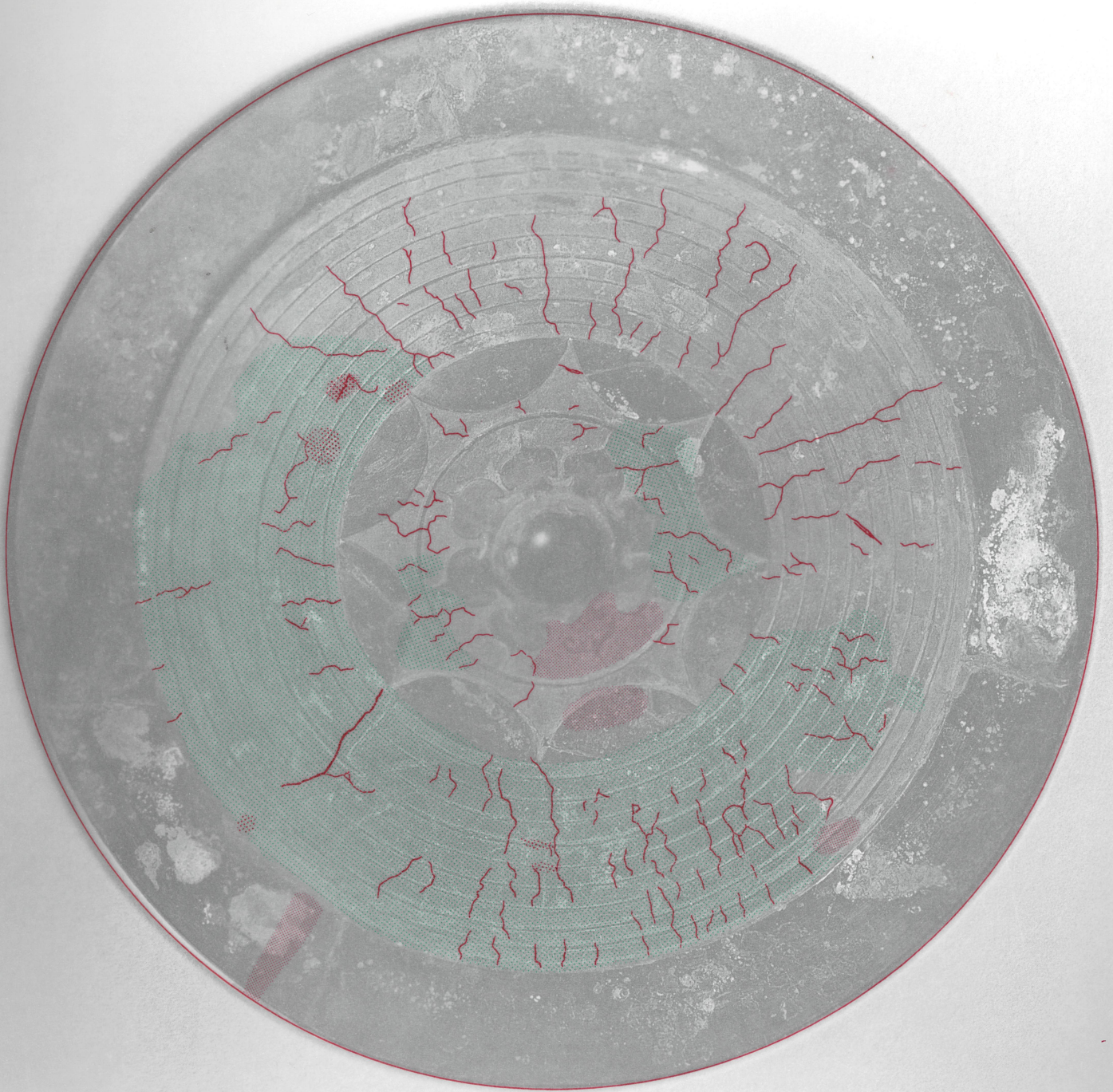




第 32 図 10号鏡鑄造關係觀察図







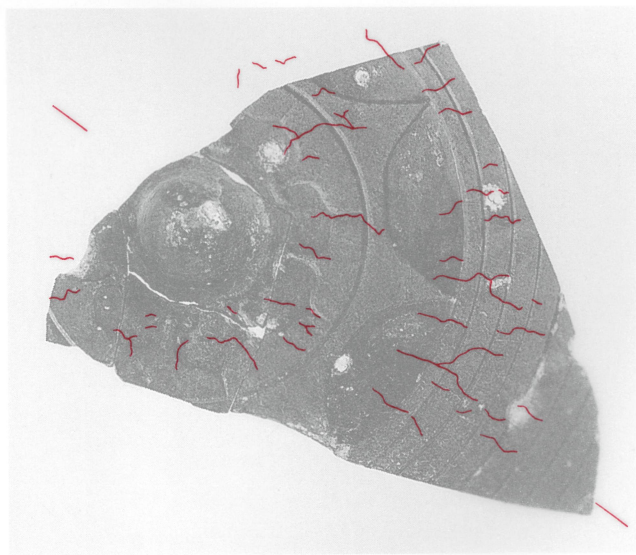
第 33 図 11号鏡鑄造関係観察図



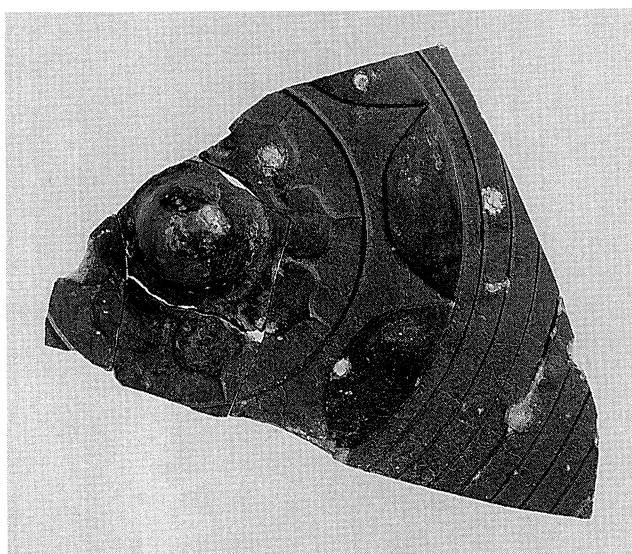


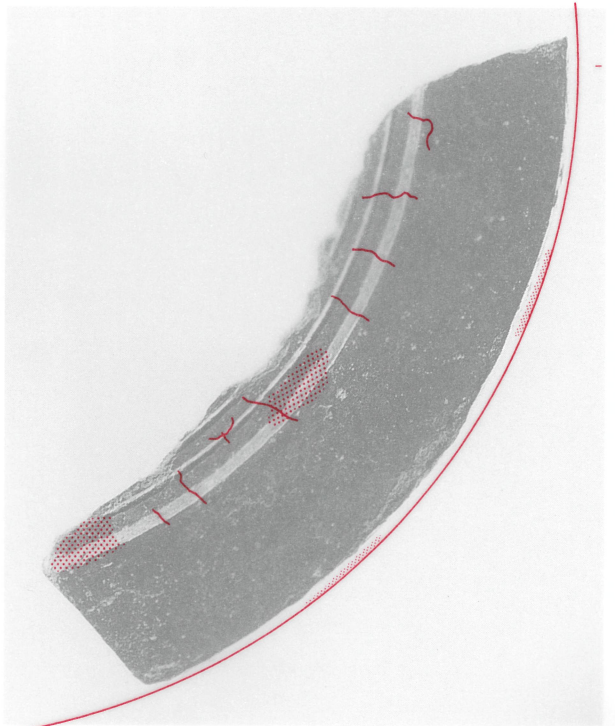
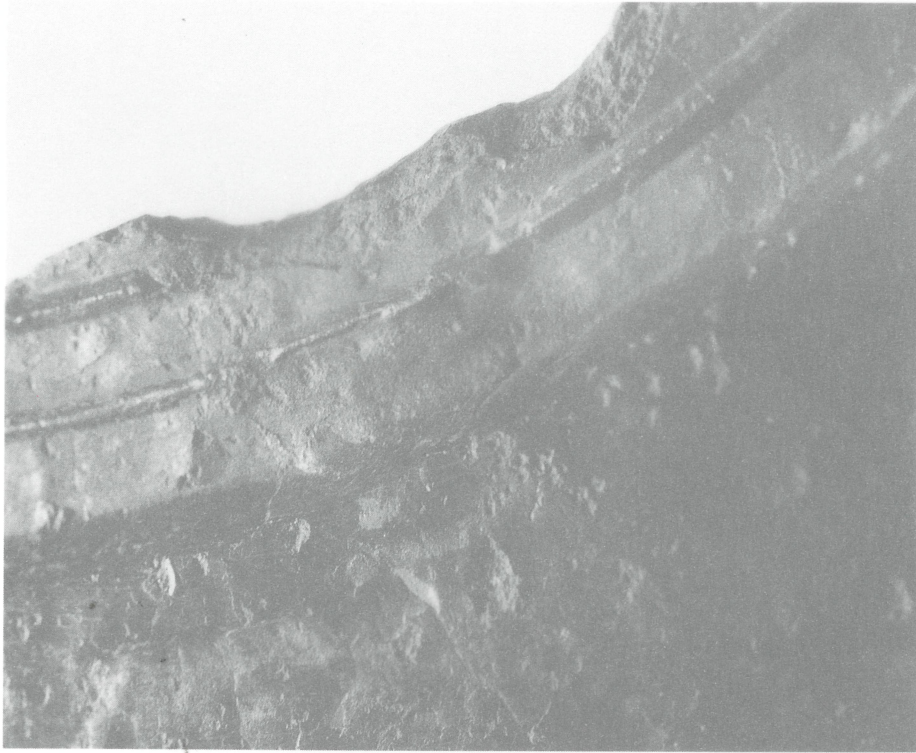
第 34 図 12号鏡鑄造関係観察図





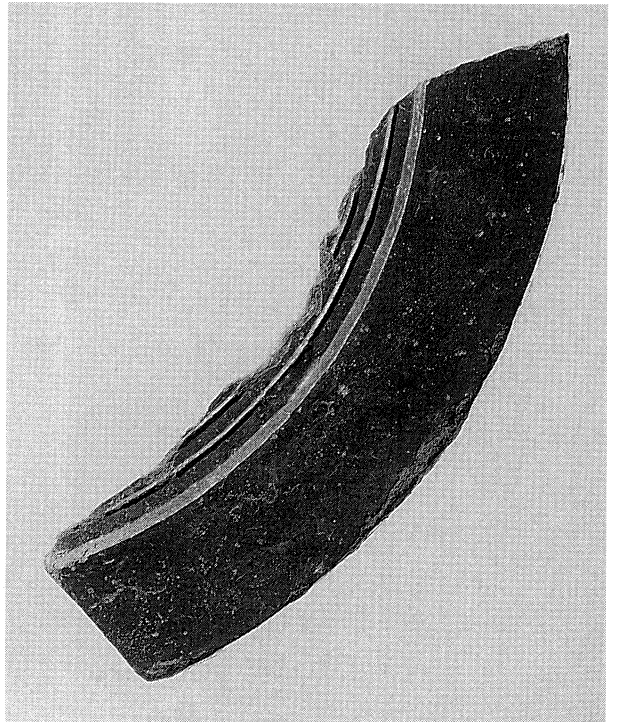
第 35 図 13号鏡鑄造関係観察図





第 36 図 14号鏡鑄造関係観察図

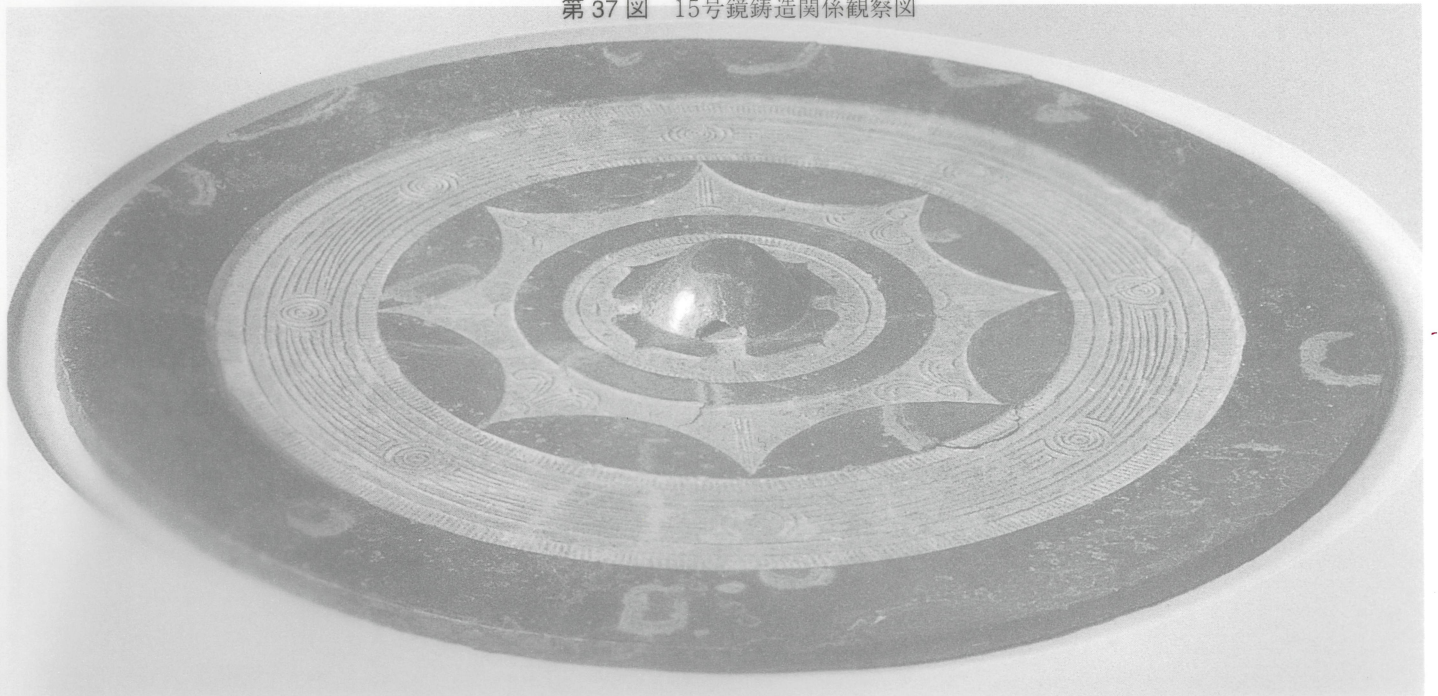
14号鏡と補修痕拡大（約3.5倍）

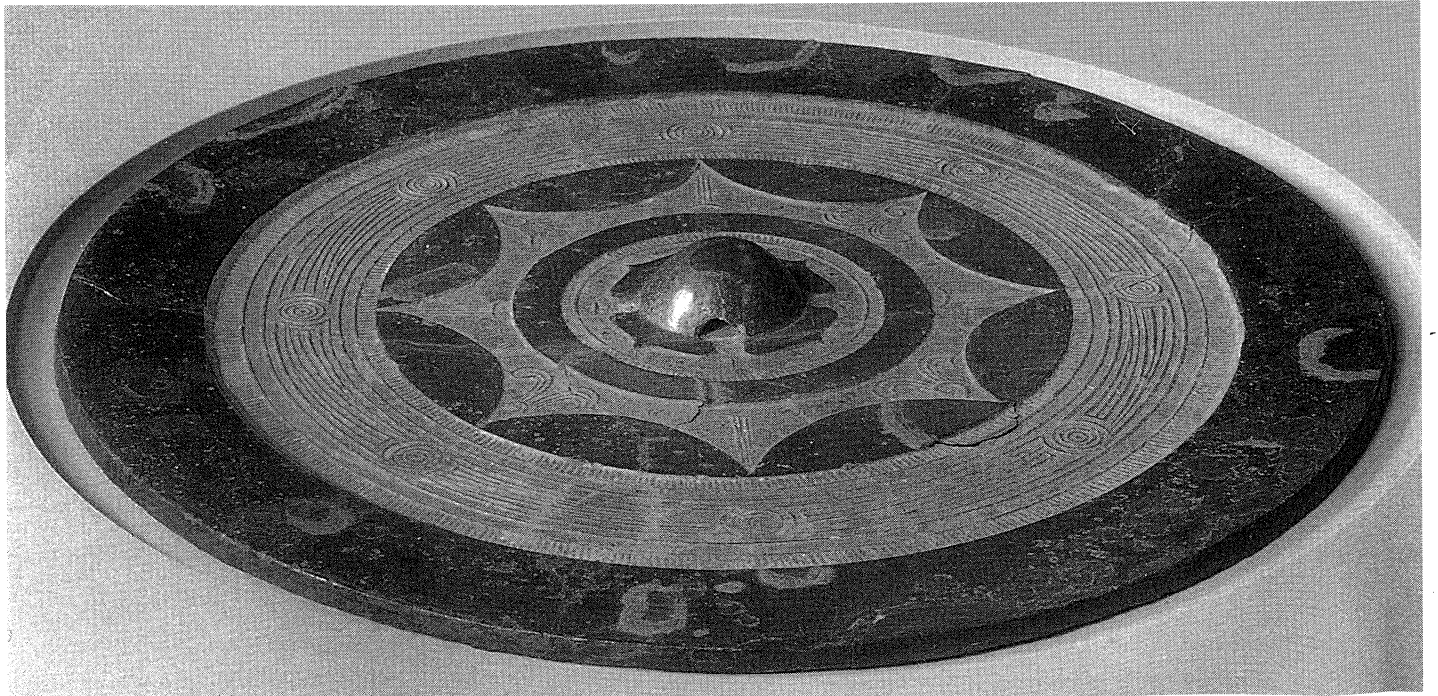


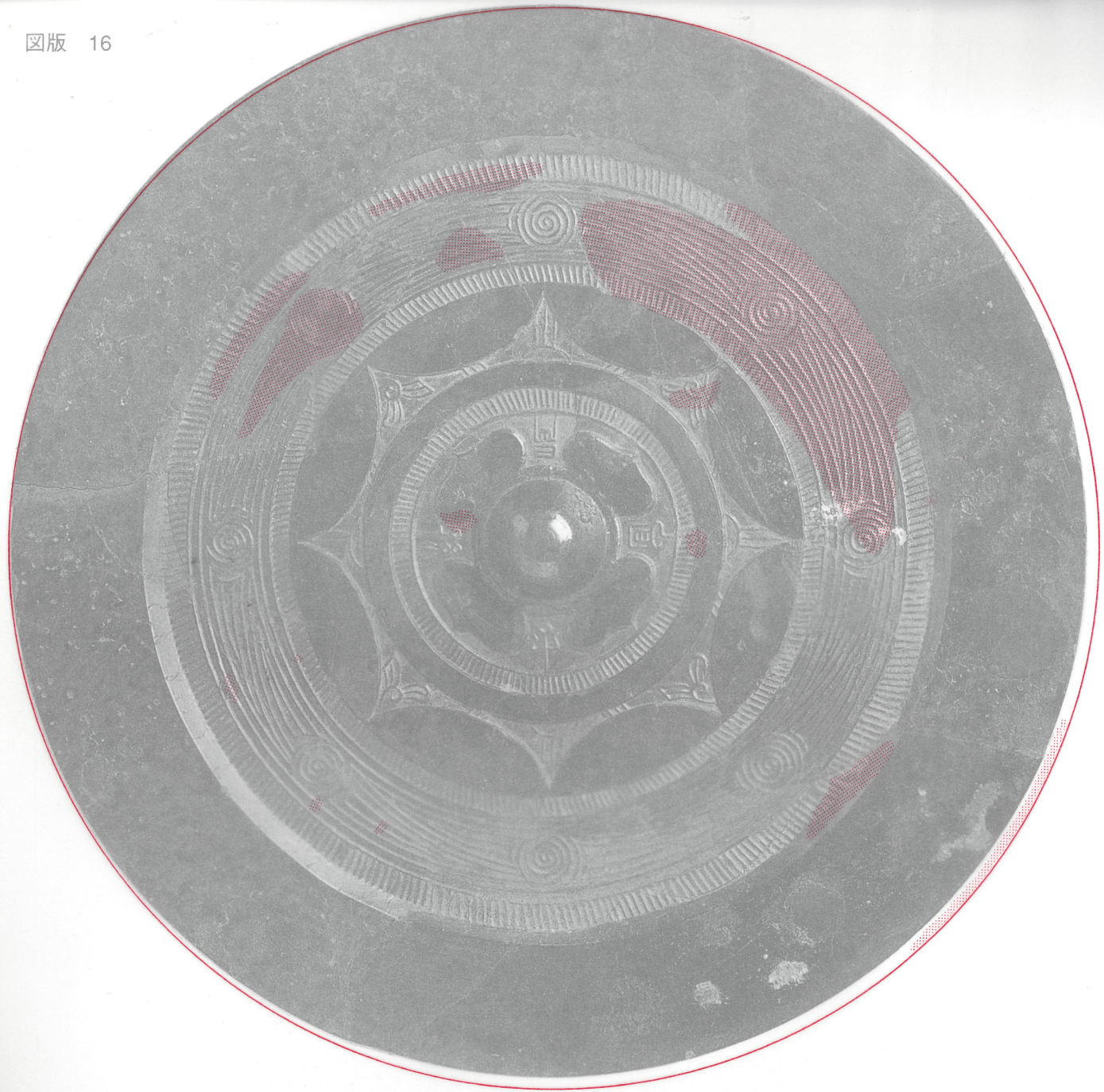
14号鏡と補修痕拡大（約3.5倍）



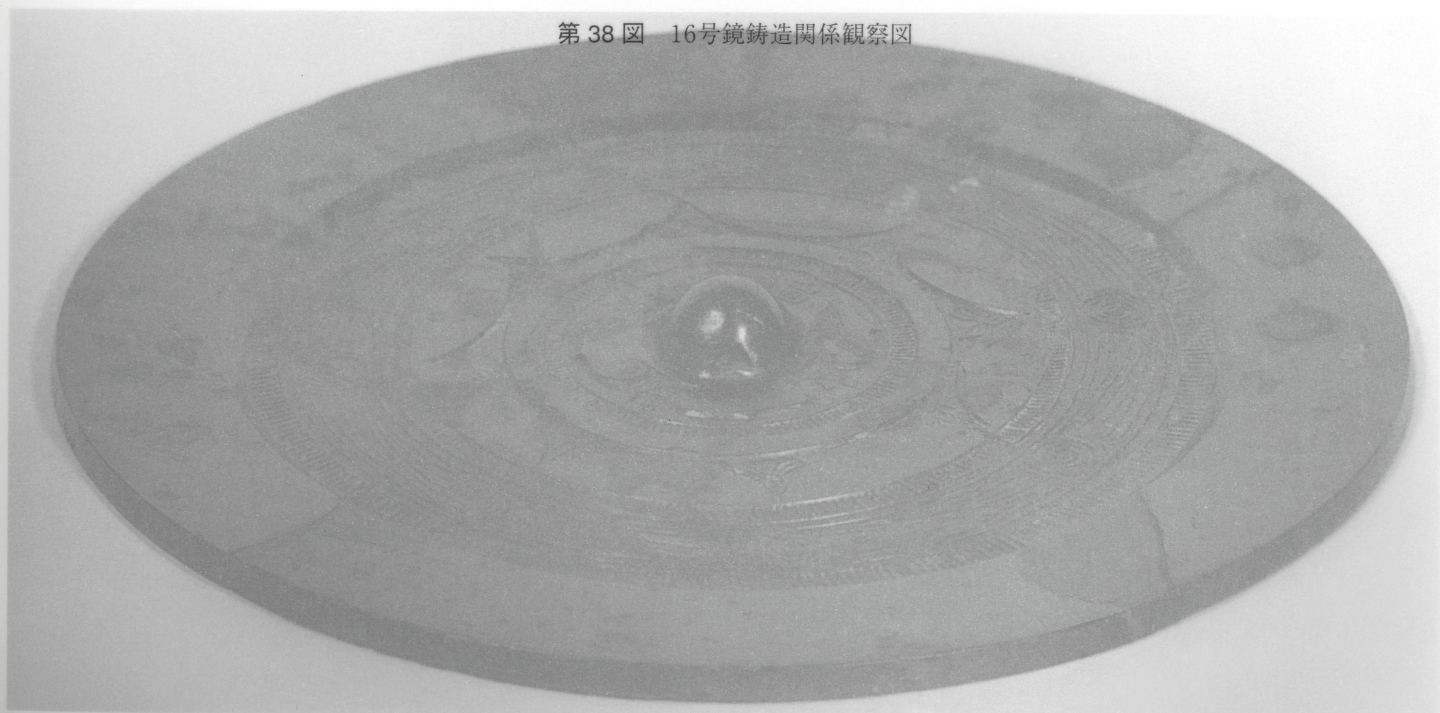
第 37 図 15号鏡鑄造関係観察図

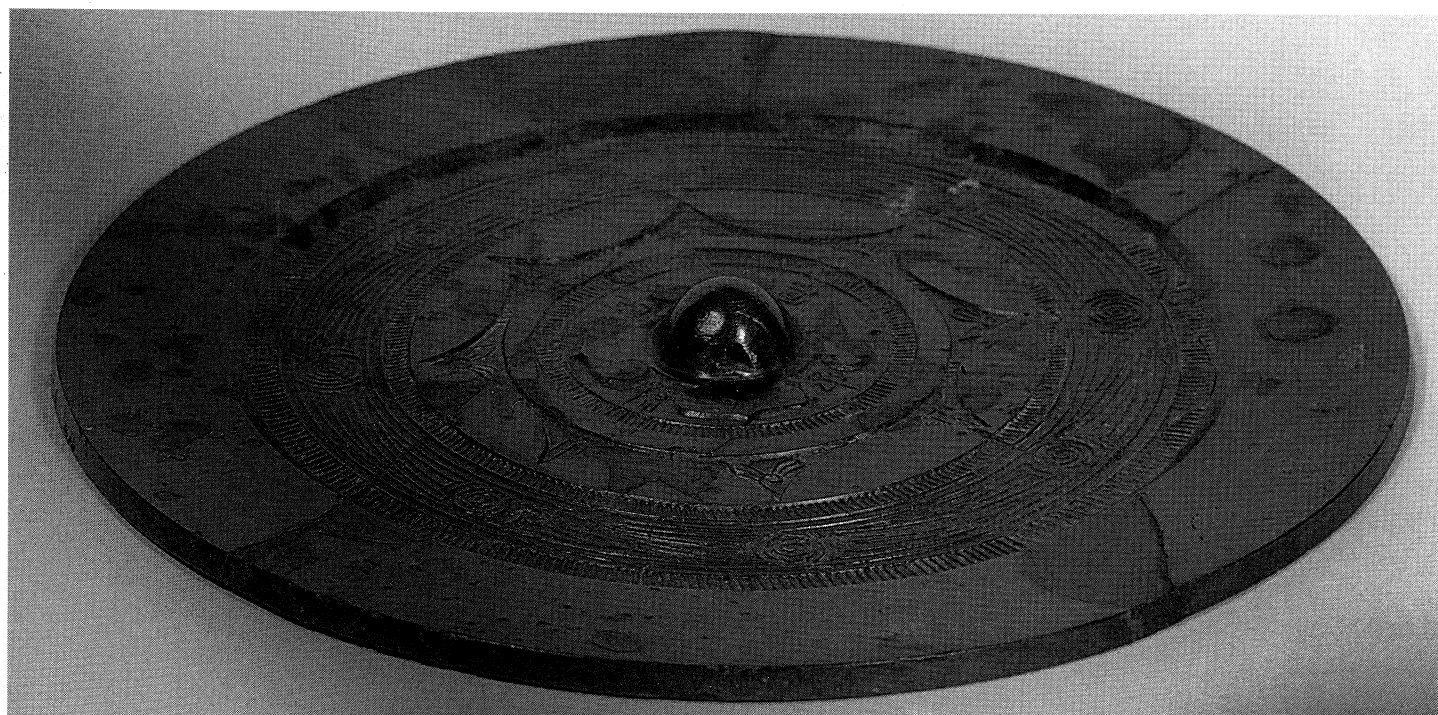


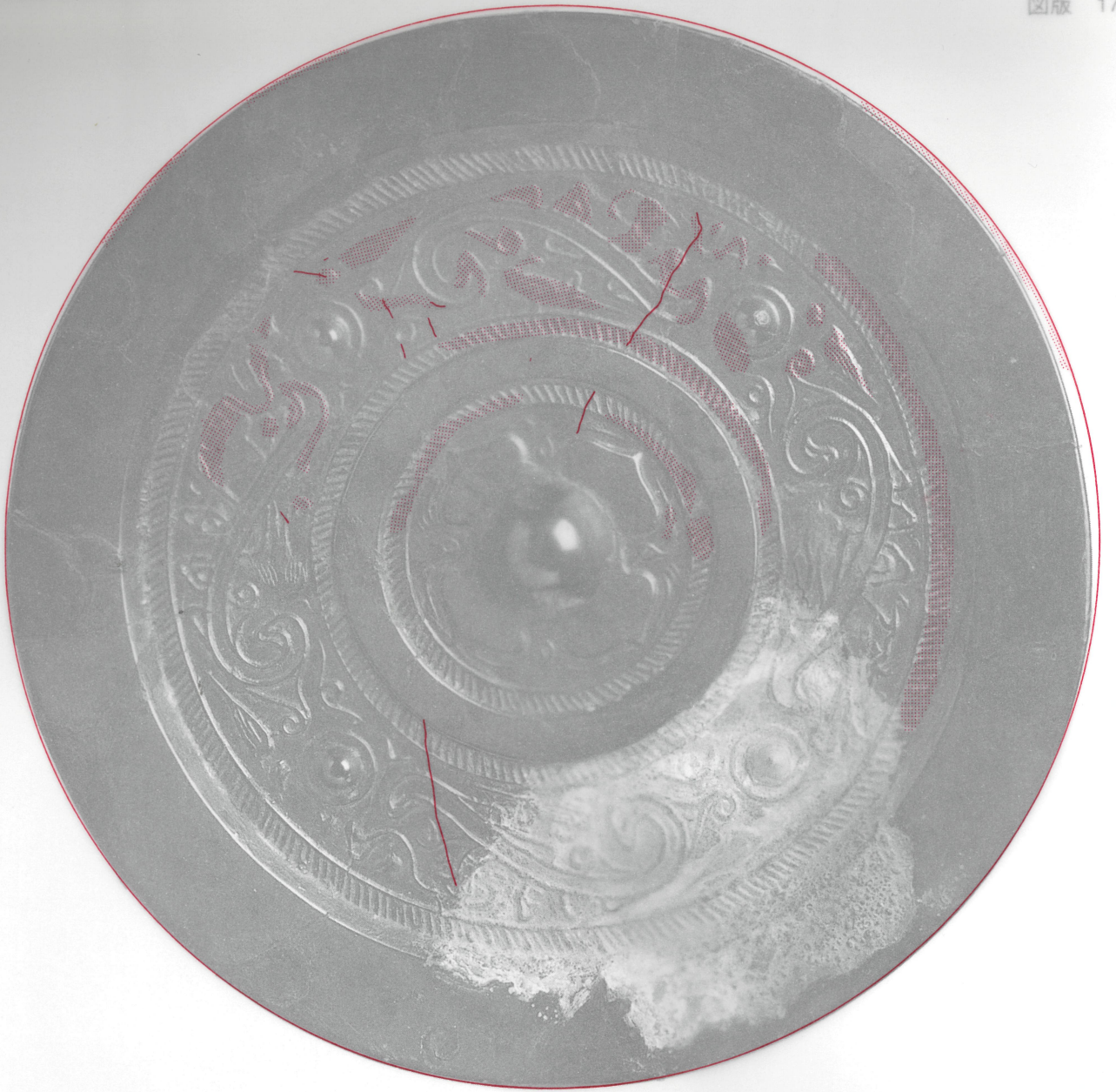




第38図 16号鏡鑄造関係観察図







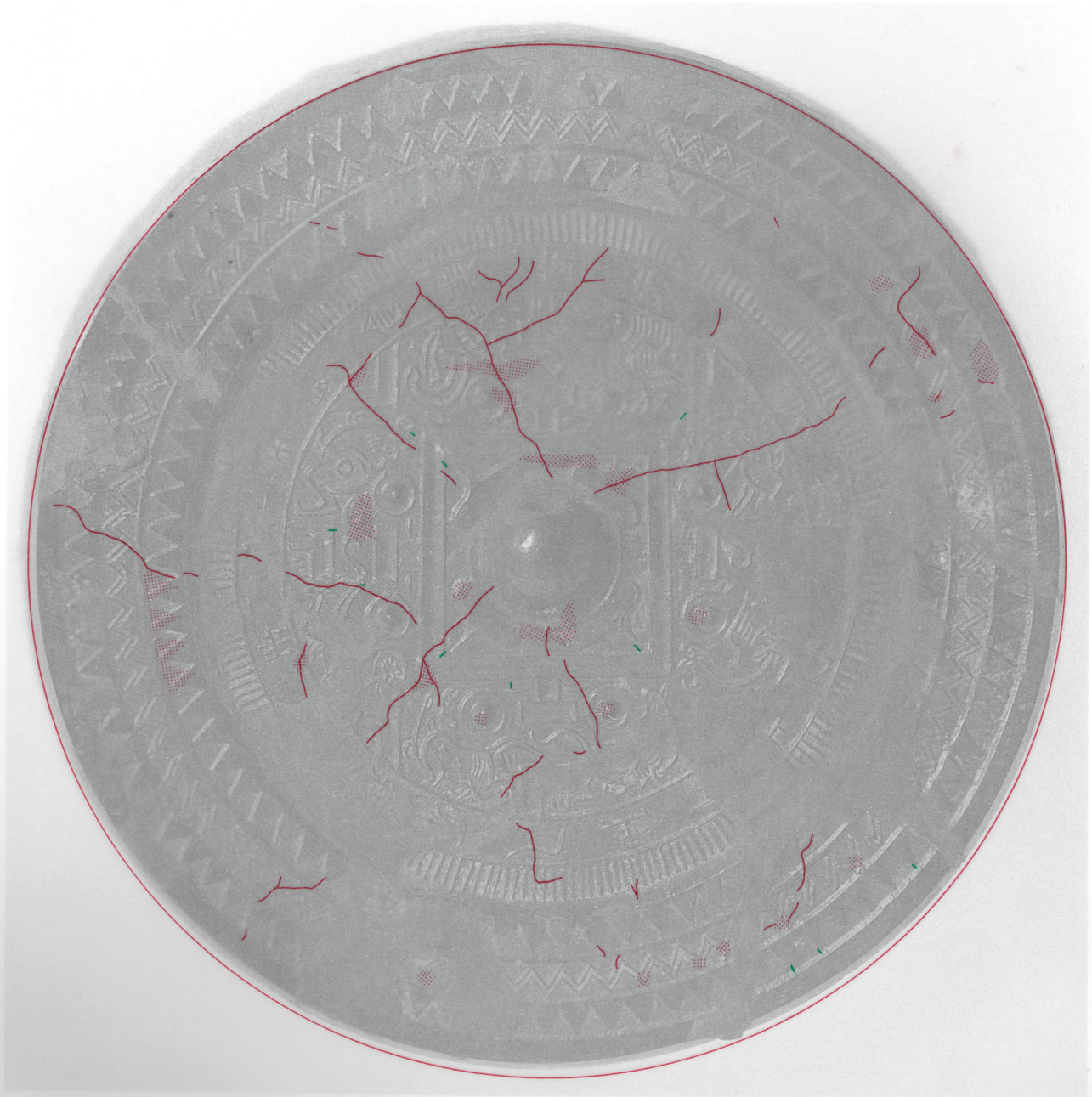
第 39 図 17号鏡鑄造関係観察図(1/1)



17号鏡(実大)



17号鏡(実大)



第 40 図 18号鏡鑄造関係観察図(1/1)





第 41 図 19号鏡铸造関係観察図(1/1)



19号鏡（実大）と玄武部分拡大（約2.7倍）

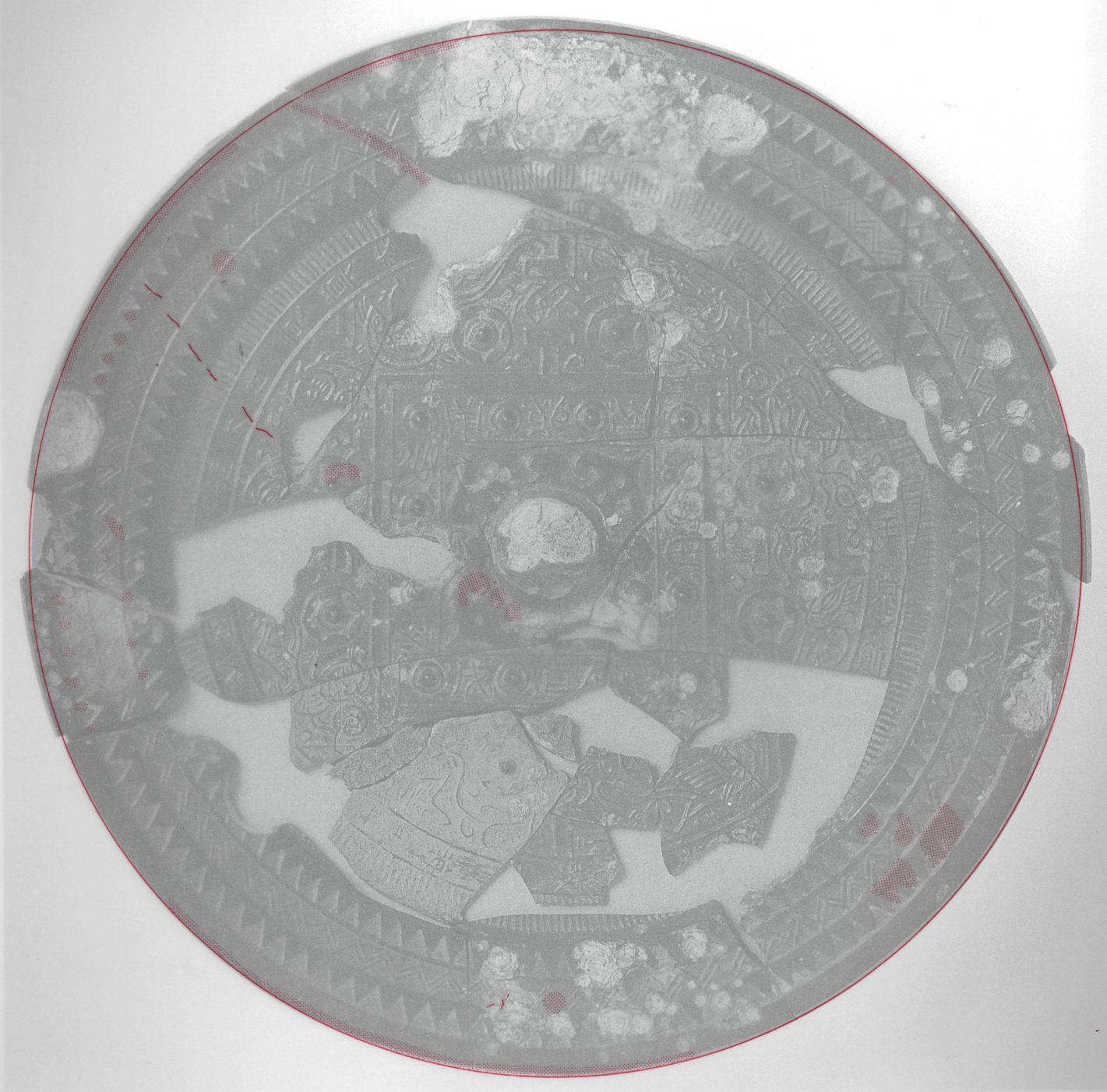


19号鏡（実大）と玄武部分拡大（約2.7倍）

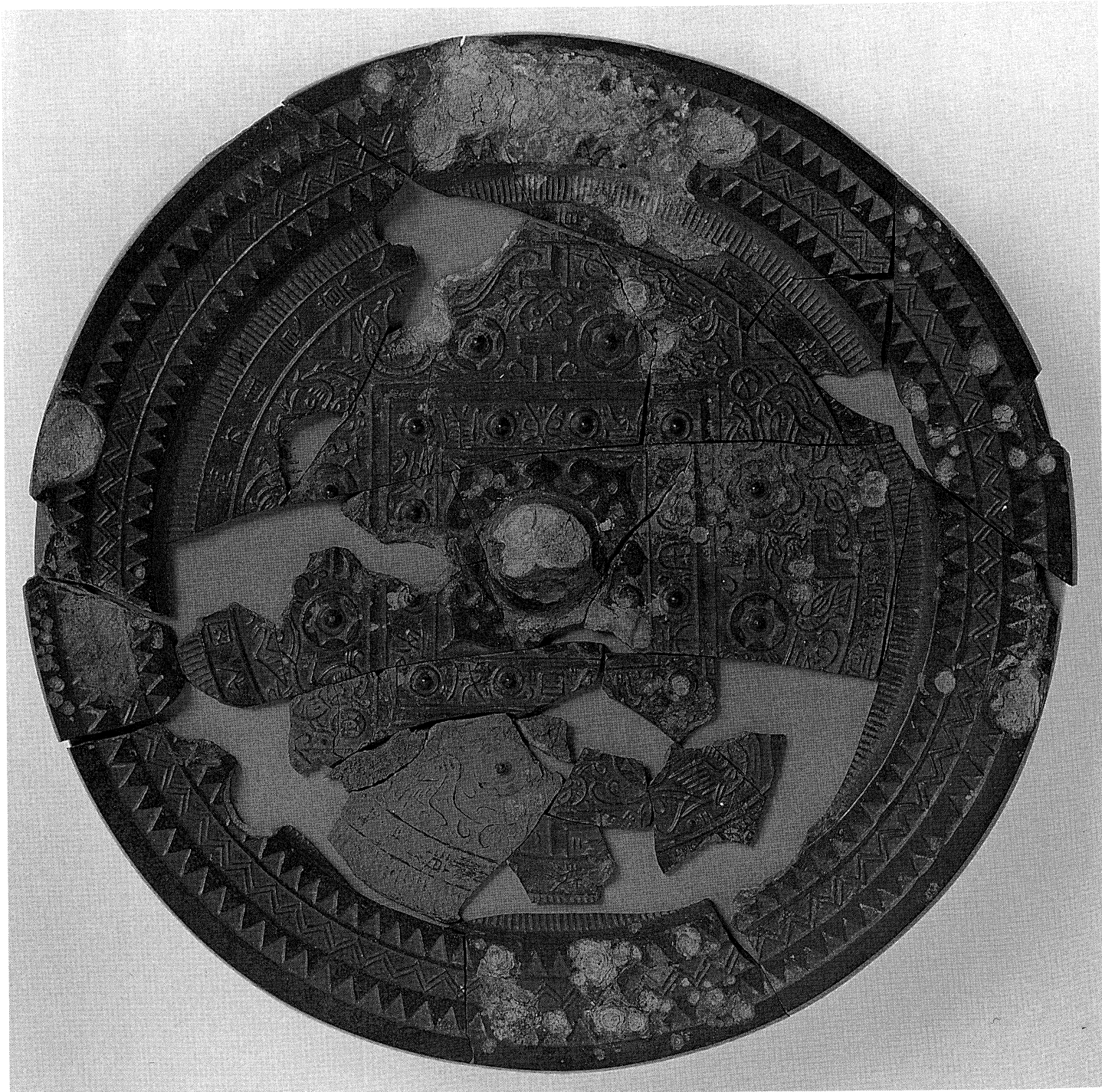


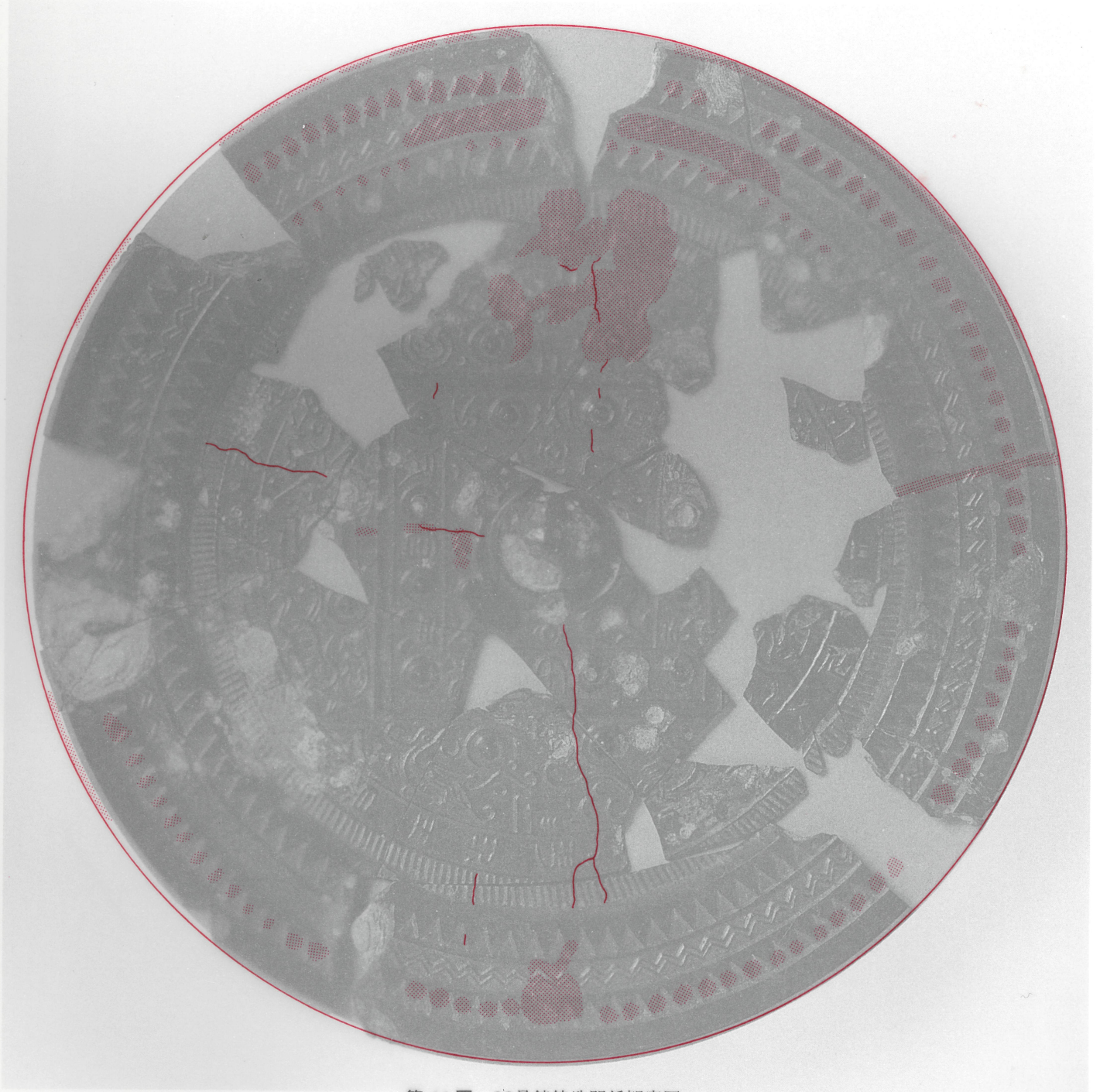
第 42 図 20号鏡鑄造関係観察図





第 43 図 21号鏡鑄造関係観察図





第 44 図 22号鏡鑄造関係観察図

