

写真図版

図版1 調査地遠景



(南西から)



(北西から)

図版2 第4a層上面(1)



全景

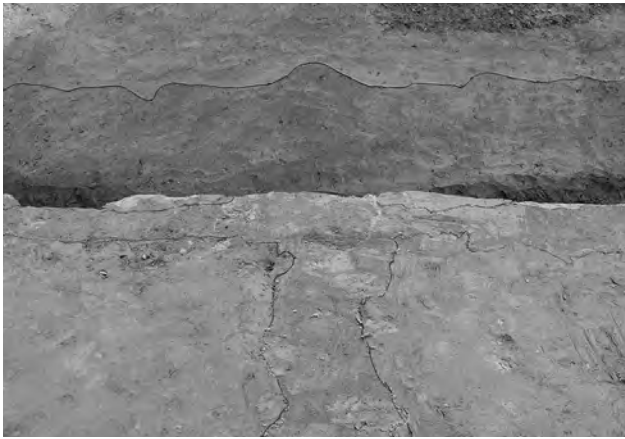
(南東から)



全景

(南から)

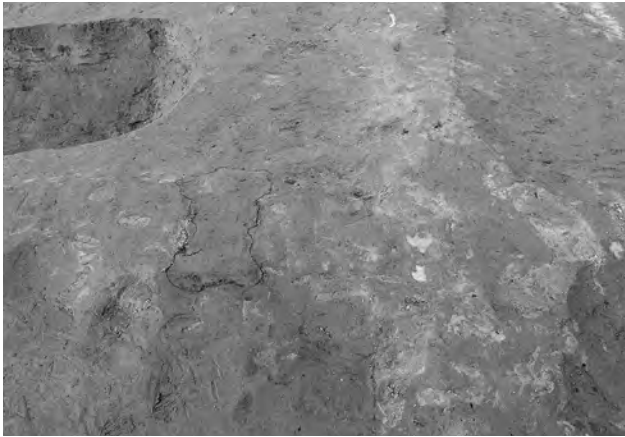
図版3 第4 a層上面 (2)、第5 - 1 a層上面 (1)、第5 - 2 a層上面



第4 a層上面 6 畦畔 検出状況と断面 (北から)



第4 a層上面 1・6 畦畔 (南東から)



第4 a層上面 5 畦畔水口 (西側) 検出状況 (南から)



第4 a層上面 1・4 畦畔 (南西から)



第5 - 1 a層上面 50 溝 断面 (南から)



第5 - 1 a層上面 50 溝 (南から)



第3 a～6 a層 断面 (Y = -34,155 ライン) (西から)



第5 - 2 a層上面 52 溝 (南から)

図版4 第5 - 1 a層上面 (2)



全景

(南西から)



畝間溝 (北部)

(西から)



全景(1区)

(南から)



全景(1区)

(南東から)

図版6 第6 a層上面 (2)



58 畦畔

(南から)



68～74 溝

(西から)



58・61・66 畦畔

(北東から)



58・60・65 畦畔

(北東から)



58 畦畔 検出状況

(西から)



58・62・67 畦畔

(西から)



58 畦畔 (西肩部) 断面 (図8)

(南から)



第6 a・10 a層上面 畦畔 断面 (図19 上段) (北西から)

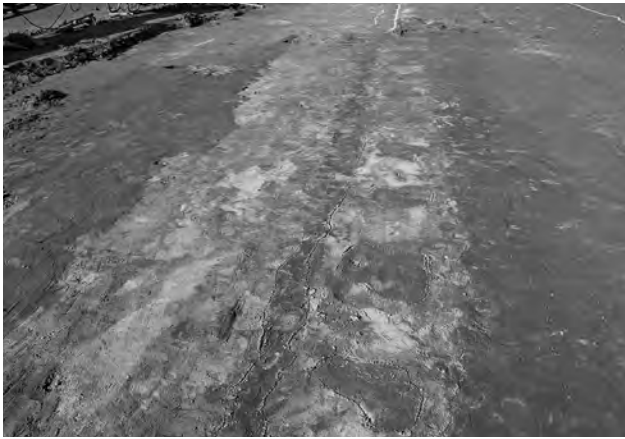


図8 - 26層上面(南半) 検出状況

(南から)



図8 - 27層上面(南半) 検出状況

(南西から)



図8 - 27層上面(北半) 検出状況

(南から)



図8 - 27層上面 ピット 完掘(北半)

(南から)



中央部断面(図8)

(南西から)



中央部断面(図8)

(南から)



南端部断面(図29)

(北西から)



南端部断面(図29)

(北から)

図版8 第7a層上面(2)



全景
(南西から)



全景
(南から)



79 溝 断面 (図8)
(南西から)



全景(1区)

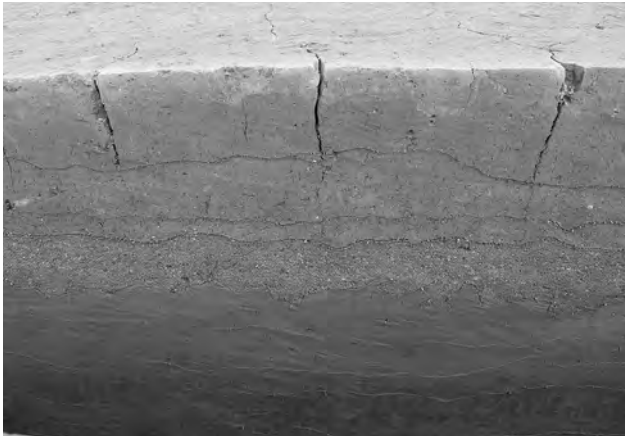
(南西から)



全景(1区)

(南から)

図版10 第10 a層上面(2)、第11 - 1 a層上面(1)



第9 a～13 a層 断面 (Y=-34,155 ライン) (西から)



第9 a～13 a層 断面 (Y=-34,155 ライン) (南西から)



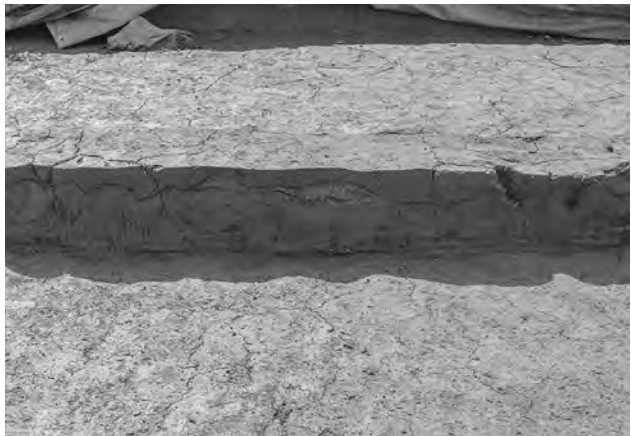
第10 a層上面 282 畦畔 (南西から)



第11 - 1 a層上面 289 擬似畦畔 断面 (西から)



第11 - 1 a層上面 289 擬似畦畔 検出状況 (東から)



第11 - 1 a層上面 288 擬似畦畔 断面 (東から)



第11 - 1 a層上面 286 畦畔 (北から)



第11 - 1 a層上面 287 畦畔 (東から)



全景

(南西から)



全景

(南東から)

図版12 第11 - 2 a層上面 (1)



全景

(南西から)



全景

(南から)

図版 13 第 11 - 2 a 層上面 (2)、第 12 a 層上面 (1)



第 11 - 2 a 層上面 297 畦畔 (北端部)



(北から) 第 11 - 2 a 層上面 297 畦畔 (中央北部) (南東から)



第 11 - 2 a 層上面 297 畦畔 (中央南部)



(南から) 第 11 - 2 a 層上面 297 畦畔 (中央北部) (南西から)



第 12 a 層上面 全景 (1区)

(南東から)

図版 14 第 12 a 層上面 (2)



全景 (1区)

(南西から)



全景 (1区)

(南から)



339 ~ 342 畦畔、338 溝
(南から)



339 ~ 342 畦畔、338 溝
(南東から)



339・340 畦畔、338 溝
(南から)

図版 16 第 12 a 層上面 (4)



339 ~ 341 畦畔、338 溝
(南東から)



339 畦畔水口 1、341 畦畔水口
(南西から)



339 畦畔水口 2
(南東から)



339・340 畦畔、338 溝 断面 (図 47)

(南から)



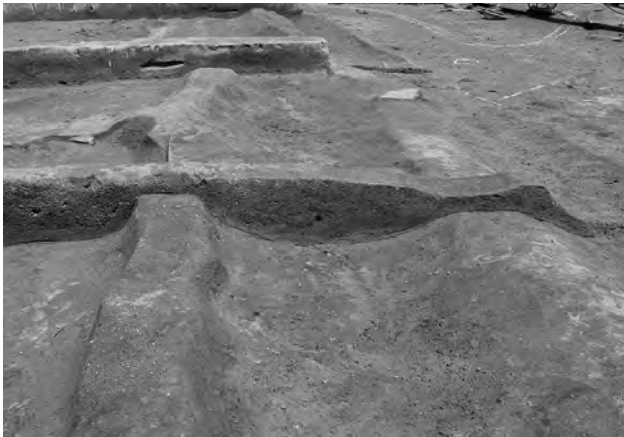
339・340 畦畔、338 溝 断面 (図 8)

(南西から)



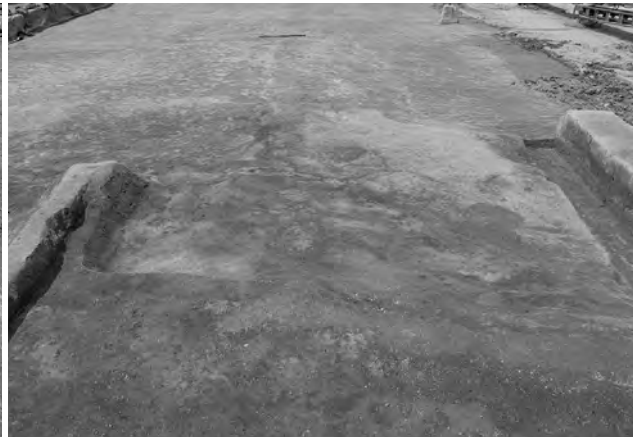
339・340 畦畔、338 溝 断面 (図 8)

(南東から)



339・340 畦畔、338 溝 断面 (図 47)

(南から)



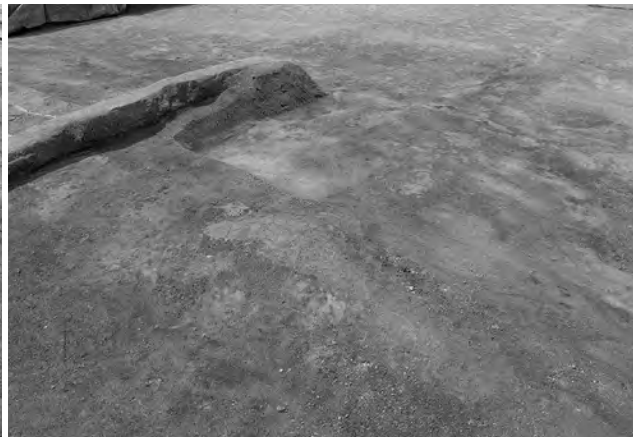
339・341 畦畔 (水口) 検出状況

(東から)



339 畦畔水口 2 断面

(南西から)



339・341 畦畔 (水口) 検出状況

(北東から)

図版 18 第 13 - 1 a 層上面 (1)



全景

(南東から)



全景

(南東から)



溝群 (南部)
(南東から)



溝群 (南部)
(南東から)

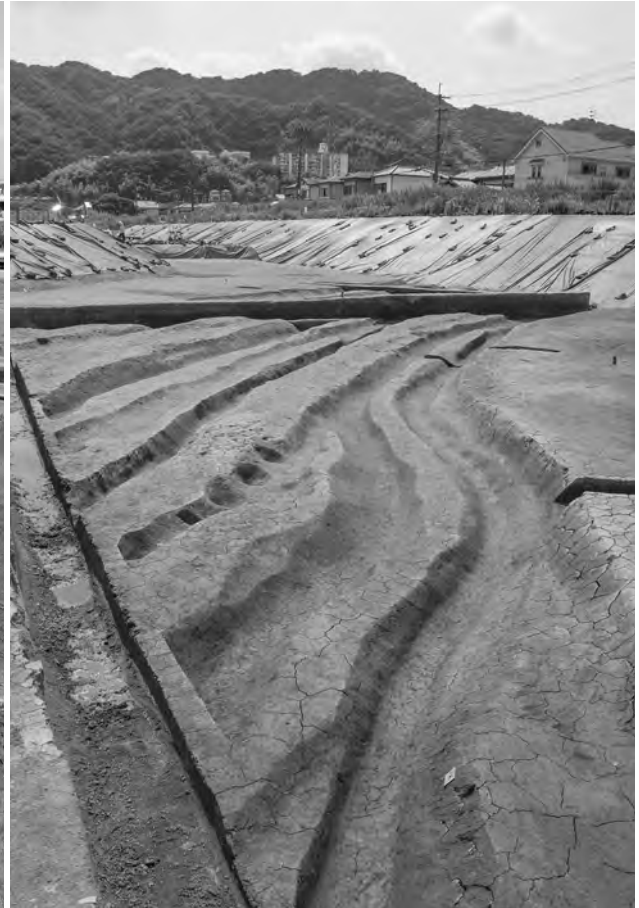


溝群 断面 (図 53)
(南東から)

図版 20 第 13 - 1 a 層上面 (3)



溝群 (北部)



溝群 (南部)

(北西から)



溝群 (北部)



溝群 (北部)

(北西から)



溝群最上層～上層上部
土器 (199・200・209) 出土状況



422 周溝上落ち込み

(南西から)



全景

(南東から)



全景

(南西から)



全景
(西から)



土器 (216) 出土状況
(北東から)



断面 (図 61)
(南西から)



木棺検出状況

(南西から)



南北断面

(南西から) 南北断面南端部



(西から)



東西断面

(北から) 完掘



(南西から)

図版 24 第 13 - 2 a 層上～下面、第 13 a 層上～下面 (1) 空中写真



1区

(上が北)



2区

(上が北)



全景

(西から)



全景

(南東から)



全景
(南西から)



1011 周溝 (西辺)
土器 (218・220～222) 出土状況
(南東から)



1011 周溝 (西辺) 断面
土器 (220・221) 出土状況
(南東から)



全景
(北西から)



全景
(北東から)



1012 周溝 (北辺) 断面
(西から)

図版 28 第 13 a 層上～下面 (5)



1011 周溝 (北辺) 土器 (219) 出土状況 (北東から)



1011 周溝 (東辺) 土器 (219) 出土状況 (南東から)



1011 周溝 (南辺) 土器出土状況 (南東から)



1011 周溝 (南辺) 断面 (北東から)



1012 周溝 (東辺) 断面 (北から)



1012 周溝 (西辺) 断面 (北から)



1021 溝等 (東から)



1017 溝 (南から)



全景

(南から)



近景

(南から) 鋤(231) 出土状況



(北西から)



南端部断面(図 72)

(北から) 中央部断面(図 72)



(南から)